

USDTRY	BIST 100	10 Yıllık Faiz TR	XAUUSD
32,26 -0,39%	9.157,54 0,17%	24,25 114,17%	2.251,45 0,82%
BRENT	DAX	S&P 500	NIKKEI 225
87,55 0,88%	18.492,49	5.243,77 -0,20%	39.803,09 -1,40%

Borsa İstanbul'un günü %0,17 değer kazancıyla 9.157,54 puandan tamamladığı gözlenmektedir. Endeks gün içinde en düşük 8.961,52 en yüksek ise 9.258,64 seviyesini test etti. Toplam işlem hacmi 140,5 milyar TL düzeyinde gerçekleşti. En fazla işlem gören sektör endeksi 47,1 milyar TL ile BIST SINAİ endeksi olurken, en fazla değer kazanan sektör endeksi 2,36% ile BIST SPOR endeksi oldu. En fazla değer kaybeden sektör endeksi ise -5,39% ile BIST MADENCİLİK endeksi oldu.

\*XU100 endeksi içerisinde işlem gören yer alan 34 hissenin fiyatı artarken 66 hissenin fiyatı azaldı.

Borsa İstanbul'un toplam işlem hacmi bir önceki işlem gününe göre %4,90 yükselişle (6,56 milyar TL) 140,45 milyar TL oldu. 5 günlük ortalama işlem hacmi 134,26 milyar TL düzeyinde gerçekleşirken son gün işlem hacmi ortalamaya göre %4,61 artış kaydetmiştir.

## BİST HİSSE SENETLERİ PİYASASI

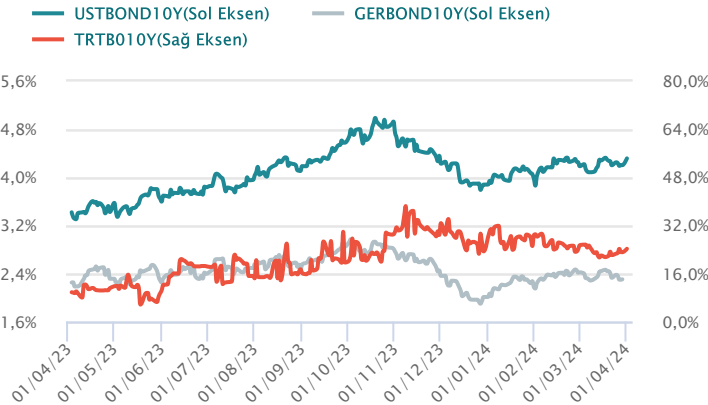
	İşlem Hacmi	Son	Gün %	Hafta %	Ay %
BİST 100	107,7 Milyar TL	9.158	0,2%	1,4%	0,7%
BİST 30	74,9 Milyar TL	9.925	0,6%	1,9%	3,6%
BİST Sanayi	47,0 Milyar TL	13.713	-1,7%	-0,6%	-4,8%
BİST Banka	19,9 Milyar TL	11.208	2,1%	2,6%	14,5%
BİST Tüm	140,5 Milyar TL	10.584	-0,4%	0,3%	-2,1%

## DÖVİZ PİYASASI

	Düşük	Yüksek	Son	Gün %	Hafta %	Ay %
USDTRY	31,7540	32,5173	32,2565	-0,4%	0,3%	2,8%
EURTRY	34,2675	35,1155	34,7088	-0,8%	-0,4%	2,0%
EURUSD	1,0731	1,0800	1,0743	-0,5%	-0,9%	-0,9%
GBPUSD	1,2539	1,2644	1,2551	-0,6%	-0,7%	-0,8%
USDJPY	151,2310	151,7715	151,6470	0,2%	0,1%	1,1%
0.5 USD + 0.5 EUR Döviz Sepeti	33,5439	33,6043	33,6043	0,0%	0,8%	3,3%
Dolar Endeksi (DXY)	104,4230	105,0750	105,0290	0,5%	0,8%	1,1%

## TAHVİL PİYASASI

Tahvil Faizleri	Son	Günlük Değ.	Yılbaşı	Yılbaşı Değ.
TL Referans Faiz	52,22%	-76,73 bp	43,63%	859,57 bp
Türkiye 1 yıllık	48,78%	234,30 bp	33,61%	1.516,51 bp
Türkiye 2 yıllık	42,91%	26,91 bp	24,68%	1.822,20 bp
Türkiye 5 yıllık	23,84%	-54,80 bp	22,35%	148,85 bp
Türkiye 10 yıllık	24,25%	114,17 bp	23,37%	87,98 bp
ABD 2 yıllık	4,72%	8,40 bp	4,25%	46,20 bp
ABD 10 yıllık	4,32%	11,30 bp	3,88%	43,70 bp
Almanya 2 yıllık	2,86%	-	2,40%	45,80 bp
Almanya 10 yıllık	2,30%	-	2,01%	29,50 bp
TR-ABD 10 yıllık faiz fark		19,93bp		



## BİST100 En Çok Yükselen Hisseler

	Gün %	Kapanış	Hacim		Gün %	Kapanış	Hacim
KCHOL	5,0%	209,20	4.071,0	BOBET	-7,5%	33,38	247,5
TSKB	4,8%	8,90	251,4	IZENR	-7,3%	26,06	235,8
SMRTG	4,0%	59,80	649,4	HEKTS	-7,2%	15,63	1.057,9
YKBNK	4,0%	28,42	5.052,9	EKGYO	-7,2%	9,25	3.105,6
ALFAS	3,7%	101,20	1.256,0	EUREN	-6,4%	15,18	207,4
ISCTR	3,7%	11,51	7.086,7	KOZAL	-6,1%	21,88	1.509,0
CCOLA	3,6%	599,00	259,8	IPEKE	-6,1%	38,90	212,3
MGROS	3,6%	430,00	787,1	EGEEN	-5,7%	14.917,50	410,2
TOASO	3,4%	286,50	1.203,7	KOZAA	-5,6%	47,16	357,5
EUPWR	3,2%	157,90	1.355,5	OYAKC	-5,6%	57,10	438,9

## BİST 100 Para Girişi Gözlenenler

(Mn TL)	Hacim	Kap.	Hac. %	(Mn TL)	Hacim	Kap.	Gün %
THYAO	12.870	303,75	36,0%	THYAO	12.870	303,75	2,0%
ISCTR	7.087	11,51	68,2%	ISCTR	7.087	11,51	3,7%
YKBNK	5.053	28,42	65,9%	YKBNK	5.053	28,42	4,0%
TUPRS	4.454	178,50	49,0%	TUPRS	4.454	178,50	0,8%
KCHOL	4.071	209,20	80,7%	KCHOL	4.071	209,20	5,0%
AKBNK	3.914	47,80	29,2%	AKBNK	3.914	47,80	2,2%
SAHOL	2.972	84,50	87,6%	EKGYO	3.106	9,25	-7,2%
ZOREN	2.740	6,13	-3,8%	EREGL	2.974	41,30	-2,4%
PGSUS	2.465	822,50	60,2%	SAHOL	2.972	84,50	2,4%
SISE	1.941	46,44	2,5%	ZOREN	2.740	6,13	3,0%

## BİST VADELİ İŞLEM PİYASASI (VİOP)

Kod	VKGS	Son	Gün %	Açık Pozis. (AP)	AP Değ.
F_XU0300424	29	10.183,00	0,8%	295.765	22.098
F_XAUTRYM0424	29	2.394,48	-1,1%	1.125.373	4.879
F_USDTRY0424	29	33,18	-1,4%	1.072.653	-325.243
F_EURTRY0424	29	35,79	-1,9%	19.507	-846

## PAY VADELİ SÖZLEŞMELERİNDE EN FAZLA İŞLEM GÖRENLER (VİOP)

Sözleşme	VKGS	Son	Gün %	Açık Pozis. (AP)	AP Değ.	İşlem Adedi	İşlem Hacmi
F_THYAO0424	29	317,20	1,9%	129.286	-44.941	86.508	2.703.183.602
F_YKBNK0424	29	28,35	3,4%	610.129	-188.293	926.193	2.582.936.462
F_AKBNK0424	29	49,86	2,3%	318.560	-126.064	392.241	1.930.580.163
F_ISCTR0424N1	29	12,02	3,3%	423.544	-126.060	627.070	1.868.228.383
F_KCHOL0424	29	209,46	4,5%	43.879	-59.988	78.904	1.624.364.717

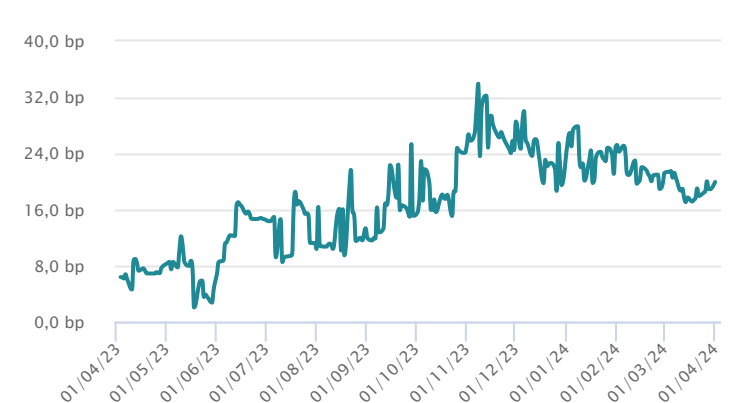
## DÜNYA BORSALARI

Ülke	Endeks	Son	Gün %	Hafta %	Ay %
ABD	S&P 500	5.244	-0,2%	0,5%	2,1%
	DOW 30	39.567	-0,6%	0,6%	1,2%
	NASDAQ	16.397	0,1%	0,1%	0,7%
Fransa	CAC40	8.206	-	0,7%	3,4%
Almanya	DAX	18.492	-	1,3%	4,3%
İngiltere	FTSE	7.953	-	0,4%	3,5%
Japonya	NIKKEI 225	39.803	-1,4%	-1,5%	-0,3%

## EMTİA PİYASASI

Emtia	Düşük	Yüksek	Son	Gün %	Hafta %	Ay %
Altın Ons	2.228,63	2.265,76	2.251,45	0,8%	3,7%	8,1%
Gümüş Ons	24,75	25,39	25,08	0,5%	1,6%	8,3%
Brent	86,25	87,82	87,55	0,9%	1,7%	5,2%

## Türkiye 10 Yıllık ABD 10 Yıllık Faiz Farkı



## ŞİRKET HABERLERİ

KUYAS	<b>02/04/2024 09:02 Kuyaş Yatırım Anonim Şirketi</b> Pay Alım Satım Bildirimi <a href="#">Haberin Devamı</a>
ASGYO	<b>02/04/2024 09:02 Asce Gayrimenkul Yatırım Ortaklığı A.Ş.</b> Pay Alım Satım Bildirimi <a href="#">Haberin Devamı</a>
EBEBK	<b>02/04/2024 09:01 Ebebek Mağazacılık A.Ş.</b> Pay Alım Satım Bildirimi <a href="#">Haberin Devamı</a>
ENKAI	<b>02/04/2024 08:59 Enka İnşaat Ve Sanayi Anonim Şirketi</b> Pay Alım Satım Bildirimi <a href="#">Haberin Devamı</a>
TAVHL	<b>02/04/2024 08:58 TAV Havalimanları Holding A.Ş.</b> Pay Alım Satım Bildirimi <a href="#">Haberin Devamı</a>
DESA	<b>02/04/2024 08:51 Desa Deri Sanayi Ve Ticaret A.Ş.</b> 01.01.2023 ? 31.12.2023 Hesap Dönemine Ait Olağan Genel Kurul Toplantısının Yapılması Hakkında <a href="#">Haberin Devamı</a>
DESA	<b>02/04/2024 08:51 Desa Deri Sanayi Ve Ticaret A.Ş.</b> 2023 yılına ilişkin Kâr Dağıtılmaması hakkında Yönetim Kurulu Kararı <a href="#">Haberin Devamı</a>
POLHO	<b>02/04/2024 00:07 Polisan Holding A.Ş.</b> Kar Dağıtım Tablosu <a href="#">Haberin Devamı</a>
POLHO	<b>02/04/2024 00:07 Polisan Holding A.Ş.</b> Genel Kurul İlanı <a href="#">Haberin Devamı</a>
POLHO	<b>02/04/2024 00:06 Polisan Holding A.Ş.</b> 2023 Yılı Faaliyet Raporu <a href="#">Haberin Devamı</a>
EBEBK	<b>01/04/2024 20:39 Ebebek Mağazacılık A.Ş.</b> 2023 Olağan Genel Kurul Toplantısı Daveti <a href="#">Haberin Devamı</a>
MPARK	<b>01/04/2024 20:06 MLP Sağlık Hizmetleri A.Ş.</b> MPARK 2022 Yılı Konsolide Faaliyet Raporu ve URF - KYBF Şablonlarına İlişkin Sorumluluk Beyanı <a href="#">Haberin Devamı</a>
AYGAZ	<b>01/04/2024 19:50 Aygaz A.Ş.</b> Kar Dağıtımına İlişkin Genel Kurul Kararı <a href="#">Haberin Devamı</a>
AYGAZ	<b>01/04/2024 19:32 Aygaz A.Ş.</b> Olağan Genel Kurul Toplantısı Sonucu <a href="#">Haberin Devamı</a>
EBEBK	<b>01/04/2024 19:18 Ebebek Mağazacılık A.Ş.</b> Kar Payı Dağıtımına İlişkin Yönetim Kurulunun Önerisi <a href="#">Haberin Devamı</a>
ULKER	<b>01/04/2024 19:06 Ülker Bisküvi Sanayi A.Ş.</b> Olağan Genel Kurul Daveti ve Bilgilendirme Dokümanı <a href="#">Haberin Devamı</a>
ULKER	<b>01/04/2024 19:06 Ülker Bisküvi Sanayi A.Ş.</b> Olağan Genel Kurul Kar Dağıtım Önerisi <a href="#">Haberin Devamı</a>
MPARK	<b>01/04/2024 19:04 MLP Sağlık Hizmetleri A.Ş.</b> 01.04.2024 Tarihli Pay Geri Alım İşlemleri <a href="#">Haberin Devamı</a>
ORGE	<b>01/04/2024 19:03 Orge Enerji Elektrik Taahhüt A.Ş.</b> 01.04.2024 Tarihli Pay Geri Alım İşlemi <a href="#">Haberin Devamı</a>
EBEBK	<b>01/04/2024 18:58 Ebebek Mağazacılık A.Ş.</b> Ebebek Kar Dağıtım Politikası <a href="#">Haberin Devamı</a>

## BİST ENDEKSLERİ GÜNLÜK DESTEK DİRENÇ TABLOSU

Kod	Destek 3	Destek 2	Destek 1	Pivot	Direnç 1	Direnç 2	Direnç 3	Kapanış	G. Fark	Gün. %	Haf. %	Aylık %	3 Ay. %	Yılbaşı %	Yıllık %
XU100	8.696,04	8.828,78	8.993,16	9.125,90	9.290,28	9.423,02	9.587,40	9.157,54	15,14	0,2%	1,4%	0,7%	22,6%	22,6%	90,3%
XUD30	9.454,24	9.578,72	9.751,77	9.876,25	10.049,30	10.173,78	10.346,83	9.924,81	54,98	0,6%	1,9%	3,6%	23,7%	23,7%	87,5%
XBANK	10.360,24	10.587,71	10.897,86	11.125,33	11.435,48	11.662,95	11.973,10	11.208,00	228,23	2,1%	2,6%	14,5%	28,6%	28,6%	149,7%
XUSIN	12.965,68	13.244,81	13.478,69	13.757,82	13.991,70	14.270,83	14.504,71	13.712,57	-233,57	-1,7%	-0,6%	-4,8%	18,9%	18,9%	73,4%

## BİST30 HİSSELERİ GÜNLÜK DESTEK DİRENÇ TABLOSU

Kod	Destek 3	Destek 2	Destek 1	Pivot	Direnç 1	Direnç 2	Direnç 3	Kapanış	G. Fark	Gün. %	Haf. %	Aylık %	3 Ay. %	Yılbaşı %	Yıllık %
AKBNK	43,19	44,49	46,15	47,45	49,11	50,41	52,07	47,80	1,02	2,2%	8,4%	23,8%	36,6%	36,6%	194,4%
ALARK	116,67	120,73	124,37	128,43	132,07	136,13	139,77	128,00	-2,60	-2,0%	-0,4%	0,4%	41,3%	41,3%	101,5%
ASELS	52,47	53,33	54,12	54,98	55,77	56,63	57,42	54,90	-1,20	-2,1%	-0,5%	-7,3%	22,1%	22,1%	111,8%
ASTOR	86,48	90,87	93,53	97,92	100,58	104,97	107,63	96,20	0,25	0,3%	0,1%	-20,8%	2,0%	2,0%	84,0%
BIMAS	338,33	345,67	354,08	361,42	369,83	377,17	385,58	362,50	1,50	0,4%	1,8%	-4,9%	20,5%	20,5%	149,2%
BRSAN	572,00	590,00	602,00	620,00	632,00	650,00	662,00	614,00	-15,50	-2,5%	-5,3%	-17,6%	3,9%	3,9%	492,1%
EKGYO	8,55	8,77	9,01	9,23	9,47	9,69	9,93	9,25	-0,72	-7,2%	-4,8%	-18,4%	34,4%	34,4%	54,5%
ENKAI	32,67	33,27	33,73	34,33	34,79	35,39	35,85	34,18	-0,62	-1,8%	-1,8%	-8,1%	2,0%	2,0%	19,8%
EREGL	39,72	40,50	40,90	41,68	42,08	42,86	43,26	41,30	-1,02	-2,4%	-3,9%	-10,1%	0,7%	0,7%	16,7%
FROTO	1.083,33	1.101,67	1.125,33	1.143,67	1.167,33	1.185,67	1.209,33	1.149,00	17,00	1,5%	3,8%	14,0%	55,4%	55,4%	103,6%
GARAN	61,92	64,73	67,27	70,08	72,62	75,43	77,97	69,80	1,30	1,9%	5,9%	18,0%	25,1%	25,1%	182,0%
GUBRF	143,07	147,33	149,97	154,23	156,87	161,13	163,77	152,60	-6,50	-4,1%	-3,1%	-22,0%	-0,8%	-0,8%	-23,1%
HEKTS	14,26	14,88	15,26	15,88	16,26	16,88	17,26	15,63	-1,22	-7,2%	-9,1%	-19,4%	-22,2%	-22,2%	-42,3%
ISCTR	10,38	10,73	11,12	11,47	11,86	12,21	12,60	11,51	0,41	3,7%	3,5%	10,3%	26,4%	26,4%	145,1%
KCHOL	191,33	196,07	202,63	207,37	213,93	218,67	225,23	209,20	10,00	5,0%	6,4%	26,3%	47,5%	47,5%	173,5%
KONTR	210,77	220,93	226,07	236,23	241,37	251,53	256,67	231,20	-3,30	-1,4%	1,0%	-19,2%	6,5%	6,5%	63,0%
KOZAL	20,11	20,95	21,41	22,25	22,71	23,55	24,01	21,88	-1,42	-6,1%	-0,7%	-4,0%	12,0%	12,0%	2,8%
KRDMD	20,49	21,29	21,77	22,57	23,05	23,85	24,33	22,26	-0,94	-4,1%	-6,4%	-18,0%	-6,3%	-6,3%	18,5%
ODAS	8,20	8,50	8,69	8,99	9,18	9,48	9,67	8,89	-0,28	-3,1%	-5,5%	-16,6%	7,8%	7,8%	44,8%
OYAKC	53,23	54,77	55,93	57,47	58,63	60,17	61,33	57,10	-3,40	-5,6%	-6,9%	-19,2%	3,0%	3,0%	74,2%
PETKM	17,66	18,31	18,66	19,31	19,66	20,31	20,66	19,02	-0,81	-4,1%	-19,6%	-19,9%	4,4%	4,4%	37,2%
PGSUS	781,83	793,17	807,83	819,17	833,83	845,17	859,83	822,50	9,50	1,2%	2,8%	-1,3%	26,6%	26,6%	81,6%
SAHOL	76,53	78,77	81,63	83,87	86,73	88,97	91,83	84,50	2,00	2,4%	4,9%	8,7%	39,8%	39,8%	123,5%
SASA	37,57	39,03	39,77	41,23	41,97	43,43	44,17	40,50	-2,28	-5,3%	0,8%	4,4%	11,1%	11,1%	-7,2%
SISE	43,57	44,69	45,57	46,69	47,57	48,69	49,57	46,44	0,20	0,4%	-1,3%	-7,8%	1,4%	1,4%	11,6%
TCELL	62,83	64,12	65,68	66,97	68,53	69,82	71,38	67,25	-0,45	-0,7%	-3,0%	1,4%	19,9%	19,9%	114,3%
THYAO	285,83	289,92	296,83	300,92	307,83	311,92	318,83	303,75	6,00	2,0%	6,3%	9,4%	32,9%	32,9%	156,3%
TOASO	268,75	272,50	279,50	283,25	290,25	294,00	301,00	286,50	9,50	3,4%	6,5%	9,8%	36,4%	36,4%	53,5%
TUPRS	166,93	170,37	174,43	177,87	181,93	185,37	189,43	178,50	1,50	0,8%	5,0%	8,3%	24,8%	24,8%	147,0%
YKBNK	26,27	26,85	27,63	28,21	28,99	29,57	30,35	28,42	1,08	4,0%	4,8%	26,3%	45,4%	45,4%	197,0%

## DÖVİZ GÜNLÜK DESTEK DİRENÇ TABLOSU

	Destek 3	Destek 2	Destek 1	Pivot	Direnç 1	Direnç 2	Direnç 3	Kapanış	G. Fark	Gün. %	Haf. %	Aylık %	3 Ay. %	Yılbaşı %	Yıllık %
USDTRY	31,07	31,41	31,83	32,18	32,60	32,94	33,36	32,26	-0,12	-0,4%	0,3%	2,8%	9,4%	9,4%	68,2%
EURTRY	33,43	33,85	34,28	34,70	35,13	35,55	35,98	34,71	-0,29	-0,8%	-0,4%	2,0%	6,0%	6,0%	66,9%
GBPTRY	38,98	39,50	40,05	40,57	41,12	41,64	42,19	40,60	-0,42	-1,0%	-0,2%	2,1%	7,9%	7,9%	71,2%
EURUSD	1,06	1,07	1,07	1,08	1,08	1,08	1,09	1,07	-0,01	-0,5%	-0,9%	-0,9%	-2,7%	-2,7%	-0,9%
USDJPY	150,79	151,01	151,33	151,55	151,87	152,09	152,41	151,65	0,31	0,2%	0,1%	1,1%	7,6%	7,6%	13,8%
GBPUSD	1,24	1,25	1,25	1,26	1,26	1,27	1,27	1,26	-0,01	-0,6%	-0,7%	-0,8%	-1,4%	-1,4%	1,8%

## GÜNLÜK DESTEK DİRENÇ TABLOSU

	Destek 3	Destek 2	Destek 1	Pivot	Direnç 1	Direnç 2	Direnç 3	Kapanış	G. Fark	Gün. %	Haf. %	Aylık %	3 Ay. %	Yılbaşı %	Yıllık %
S&P 500	5.192,58	5.210,89	5.227,33	5.245,64	5.262,08	5.280,39	5.296,83	5.243,77	-10,58	-0,2%	0,5%	2,1%	9,9%	9,9%	27,6%
DOW 30	39.109,93	39.300,58	39.433,71	39.624,36	39.757,49	39.948,14	40.081,27	39.566,85	-240,52	-0,6%	0,6%	1,2%	5,0%	5,0%	18,9%
NASDAQ	16.156,84	16.242,36	16.319,60	16.405,12	16.482,36	16.567,88	16.645,12	16.396,83	17,37	0,1%	0,1%	0,7%	9,2%	9,2%	34,2%
CAC40	8.142,10	8.173,96	8.189,88	8.221,74	8.237,66	8.269,52	8.285,44	8.205,81	1,00	-	0,7%	3,4%	8,8%	8,8%	12,1%
DAX	18.424,67	18.446,77	18.469,63	18.491,73	18.514,59	18.536,69	18.559,55	18.492,49	15,40	-	1,3%	4,3%	10,4%	10,4%	18,3%
FTSE	7.886,84	7.909,10	7.930,86	7.953,12	7.974,88	7.997,14	8.018,90	7.952,62	20,64	-	0,4%	3,5%	2,8%	2,8%	4,2%
NIKKEI 225	38.449,85	39.078,15	39.440,62	40.068,92	40.431,39	41.059,69	41.422,16	39.803,09	-566,35	-1,4%	-1,5%	-0,3%	18,9%	18,9%	41,9%
Altın Ons	2.194,33	2.211,48	2.231,46	2.248,61	2.268,59	2.285,74	2.305,72	2.251,45	18,41	0,8%	3,7%	8,1%	9,1%	9,1%	14,3%
Gümüş Ons	24,12	24,43	24,76	25,07	25,40	25,71	26,04	25,08	0,12	0,5%	1,6%	8,3%	5,4%	5,4%	4,0%
BRENT	85,04	85,65	86,60	87,21	88,16	88,77	89,72	87,55	0,77	0,9%	1,7%	5,2%	13,9%	13,9%	9,7%

## PAY VADELİ SÖZLEŞMELERİNDE EN FAZLA İŞLEM GÖRENLER

	Destek 3	Destek 2	Destek 1	Pivot	Direnç 1	Direnç 2	Direnç 3	Kapanış	G. Fark	Gün. %	Haf. %	Aylık %
F_THYAO0424	299,89	303,73	310,41	314,25	320,93	324,77	331,45	317,10	5,51	1,8%	5,6%	6,0%
F_YKBNK0424	26,15	26,71	27,52	28,08	28,89	29,45	30,26	28,34	0,90	3,3%	4,1%	21,1%
F_AKBNK0424	45,23	46,50	48,18	49,45	51,13	52,40	54,08	49,87	1,00	2,0%	7,1%	17,6%
F_ISCTR0424N1	10,85	11,20	11,62	11,97	12,39	12,74	13,16	12,03	0,38	3,3%	2,3%	6,5%
F_KCHOL0424	191,75	196,31	202,88	207,44	214,01	218,57	225,14	209,45	8,90	4,4%	5,0%	18,0%

## BİST30 HİSSELERİ DİP ZİRVE ANALİZİ

Son 1 Ay

Son 1 Yıl

Hisse	BİST PAZARI	Son Kapanış	En		Dipten		Zirve		Dip Sonrası Geçen		Zirve Sonrası Geçen		En		En		Dipten		Zirve		Dip Sonrası Geçen		Zirve Sonrası Geçen	
			Düşük	Yüksek	Uzaklık	Uzaklık	Gün Sayısı	Gün Sayısı	Gün Sayısı	Gün Sayısı	Düşük	Yüksek	Uzaklık	Uzaklık	Gün Sayısı	Gün Sayısı	Düşük	Yüksek	Uzaklık	Uzaklık	Gün Sayısı	Gün Sayısı		
AKBNK	Yıldız Pazar	47,80	36,42	48,76	31,3%	-2,0%	19	1	13,37	48,76	257,6%	-2,0%	219	1										
ALARK	Yıldız Pazar	128,00	122,40	134,80	4,6%	-5,0%	11	2	50,64	140,60	152,7%	-9,0%	228	28										
ASELS	Yıldız Pazar	54,90	52,10	60,30	5,4%	-9,0%	4	21	19,35	67,30	183,7%	-18,4%	228	25										
ASTOR	Yıldız Pazar	96,20	92,95	122,50	3,5%	-21,5%	3	21	39,60	151,40	142,9%	-36,5%	225	150										
BIMAS	Yıldız Pazar	362,50	342,25	399,75	5,9%	-9,3%	4	16	129,32	405,00	180,3%	-10,5%	217	29										
BRSAN	Yıldız Pazar	614,00	602,00	780,00	2,0%	-21,3%	10	21	93,30	1.044,70	558,1%	-41,2%	249	120										
EKGYO	Yıldız Pazar	9,25	8,99	11,77	2,9%	-21,4%	1	20	5,23	12,03	76,9%	-23,1%	230	27										
ENKAI	Yıldız Pazar	34,18	33,70	39,60	1,4%	-13,7%	5	18	22,60	41,44	51,2%	-17,5%	225	32										
EREGL	Yıldız Pazar	41,30	41,28	46,94	0,0%	-12,0%	1	21	27,72	51,00	49,0%	-19,0%	225	29										
FROTO	Yıldız Pazar	1.149,00	974,00	1.207,00	18,0%	-4,8%	20	8	487,88	1.207,00	135,5%	-4,8%	233	8										
GARAN	Yıldız Pazar	69,80	56,04	72,90	24,5%	-4,3%	19	1	22,49	72,90	210,3%	-4,3%	218	1										
GUBRF	Yıldız Pazar	152,60	148,60	198,80	2,7%	-23,2%	4	21	134,80	405,00	13,2%	-62,3%	55	85										
HEKTS	Yıldız Pazar	15,63	15,51	19,58	0,8%	-20,2%	1	21	15,51	34,52	0,8%	-54,7%	1	187										
ISCTR	Yıldız Pazar	11,51	9,55	11,82	20,5%	-2,6%	19	1	3,96	11,82	190,3%	-2,6%	218	1										
KCHOL	Yıldız Pazar	209,20	163,60	212,10	27,9%	-1,4%	20	1	70,65	212,10	196,1%	-1,4%	233	1										
KONTR	Yıldız Pazar	231,20	222,10	290,75	4,1%	-20,5%	4	21	103,81	351,00	122,7%	-34,1%	225	135										
KOZAL	Yıldız Pazar	21,88	21,06	25,88	3,9%	-15,5%	4	16	15,66	33,92	39,7%	-35,5%	230	144										
KRDMD	Yıldız Pazar	22,26	22,08	27,20	0,8%	-18,2%	1	21	12,99	33,00	71,4%	-32,5%	233	127										
ODAS	Yıldız Pazar	8,89	8,62	10,92	3,1%	-18,6%	4	16	4,75	14,47	87,2%	-38,6%	225	128										
OYAKC	Yıldız Pazar	57,10	56,30	70,35	1,4%	-18,8%	1	21	27,00	88,90	111,5%	-35,8%	233	134										
PETKM	Yıldız Pazar	19,02	18,95	24,92	0,4%	-23,7%	1	15	11,76	26,00	61,7%	-26,8%	228	27										
PGSUS	Yıldız Pazar	822,50	772,50	848,00	6,5%	-3,0%	10	21	403,00	979,50	104,1%	-16,0%	225	164										
SAHOL	Yıldız Pazar	84,50	74,80	86,10	13,0%	-1,9%	10	1	34,12	86,10	147,7%	-1,9%	218	1										
SASA	Yıldız Pazar	40,50	37,16	45,56	9,0%	-11,1%	21	2	33,76	70,00	20,0%	-42,1%	54	209										
SISE	Yıldız Pazar	46,44	44,96	52,00	3,3%	-10,7%	4	21	34,71	57,45	33,8%	-19,2%	233	129										
TCELL	Yıldız Pazar	67,25	60,95	72,70	10,3%	-7,5%	15	6	30,00	72,70	124,1%	-7,5%	218	6										
THYAO	Yıldız Pazar	303,75	260,75	305,00	16,5%	-0,4%	19	1	115,90	305,00	162,1%	-0,4%	253	1										
TOASO	Yıldız Pazar	286,50	254,25	287,00	12,7%	-0,2%	21	1	175,40	316,60	63,3%	-9,5%	225	173										
TUPRS	Yıldız Pazar	178,50	160,30	181,30	11,4%	-1,5%	20	1	60,30	181,30	196,0%	-1,5%	220	1										
YKBNK	Yıldız Pazar	28,42	20,84	28,78	36,4%	-1,3%	19	1	8,69	28,78	227,0%	-1,3%	219	1										

## BİST30 HİSSELERİNE KANTİTATİF BAKIŞ

Hisse	Kapanış	BİST30 Ağırlık	Beta	Performans					En Düşük	En Yüksek	PD (Mn TL)	PD (Mn USD)	PD/DD	F/K	Özkay. Karlılığı
				Gün Değ.	Haf. Değ.	Ay. Değ.	Yb. Değ.	Yıl. Değ.							
AKBNK	47,80	7,31%	1,47	2,2%	8,4%	23,8%	36,6%	194,4%	13,37	48,76	248.560	7.699	1,2	3,7	36,4%
ALARK	128,00	0,98%	1,05	-2,0%	-0,4%	0,4%	41,3%	101,5%	50,64	140,60	55.680	1.725	2,4	4,3	51,4%
ASELS	54,90	3,68%	0,86	-2,1%	-0,5%	-7,3%	22,1%	111,8%	19,35	67,30	250.344	7.754	2,9	34,3	8,7%
ASTOR	96,20	1,14%	0,55	0,3%	0,1%	-20,8%	2,0%	84,0%	39,60	151,40	96.008	2.974	7,8	20,9	48,6%
BIMAS	362,50	7,47%	0,91	0,4%	1,8%	-4,9%	20,5%	149,2%	129,32	405,00	220.110	6.818	7,4	19,3	39,9%
BRSAN	614,00	0,84%	1,07	-2,5%	-5,3%	-17,6%	3,9%	492,1%	93,30	1.044,70	87.035	2.696	3,5	21,2	22,3%
EKGYO	9,25	1,01%	0,96	-7,2%	-4,8%	-18,4%	34,4%	54,5%	5,23	12,03	35.150	1.089	1,6	7,4	19,0%
ENKAI	34,18	1,39%	0,72	-1,8%	-1,8%	-8,1%	2,0%	19,8%	22,60	41,44	205.080	6.352	1,0	12,1	10,1%
EREGL	41,30	3,92%	0,58	-2,4%	-3,9%	-10,1%	0,7%	16,7%	27,72	51,00	144.550	4.477	0,8	35,8	2,7%
FROTO	1.149,00	4,11%	0,99	1,5%	3,8%	14,0%	55,4%	103,6%	487,88	1.207,00	403.196	12.488	5,5	8,2	79,0%
GARAN	69,80	2,32%	1,24	1,9%	5,9%	18,0%	25,1%	182,0%	22,49	72,90	293.160	9.080	1,2	3,4	43,9%
GUBRF	152,60	0,63%	0,86	-4,1%	-3,1%	-22,0%	-0,8%	-23,1%	134,80	405,00	50.968	1.579	7,2	111,6	9,8%
HEKTS	15,63	0,92%	0,71	-7,2%	-9,1%	-19,4%	-22,2%	-42,3%	15,51	34,52	39.544	1.225	5,2	-	-11,1%
ISCTR	11,51	5,05%	1,43	3,7%	3,5%	10,3%	26,4%	145,1%	3,96	11,82	287.750	8.913	1,1	4,0	31,5%
KCHOL	209,20	6,60%	1,02	5,0%	6,4%	26,3%	47,5%	173,5%	70,65	212,10	530.510	16.432	1,3	7,3	18,7%
KONTR	231,20	1,02%	0,90	-1,4%	1,0%	-19,2%	6,5%	63,0%	103,81	351,00	46.240	1.432	23,9	55,9	46,0%
KOZAL	21,88	1,15%	1,19	-6,1%	-0,7%	-4,0%	12,0%	2,8%	15,66	33,92	70.071	2.170	5,0	12,9	36,0%
KRDMD	22,26	0,87%	1,18	-4,1%	-6,4%	-18,0%	-6,3%	18,5%	12,99	33,00	17.368	538	2,2	24,6	11,1%
ODAS	8,89	0,51%	1,05	-3,1%	-5,5%	-16,6%	7,8%	44,8%	4,75	14,47	12.446	385	1,6	2,6	68,5%
OYAKC	57,10	0,97%	1,00	-5,6%	-6,9%	-19,2%	3,0%	74,2%	27,00	88,90	71.180	2.205	2,7	8,8	35,9%
PETKM	19,02	1,28%	1,37	-4,1%	-19,6%	-19,9%	4,4%	37,2%	11,76	26,00	48.204	1.493	0,9	6,5	15,5%
PGSUS	822,50	2,05%	1,07	1,2%	2,8%	-1,3%	26,6%	81,6%	403,00	979,50	84.142	2.606	1,5	4,0	57,5%
SAHOL	84,50	5,12%	1,08	2,4%	4,9%	8,7%	39,8%	123,5%	34,12	86,10	182.124	5.641	1,3	3,4	33,2%
SASA	40,50	2,56%	1,21	-5,3%	0,8%	4,4%	11,1%	-7,2%	33,76	70,00	215.527	6.676	3,3	11,8	34,2%
SISE	46,44	3,94%	0,93	0,4%	-1,3%	-7,8%	1,4%	11,6%	34,71	57,45	142.256	4.406	1,0	8,3	12,0%
TCELL	67,25	4,52%	0,95	-0,7%	-3,0%	1,4%	19,9%	114,3%	30,00	72,70	147.950	4.583	1,2	11,8	10,8%
THYAO	303,75	11,86%	1,10	2,0%	6,3%	9,4%	32,9%	156,3%	115,90	305,00	419.175	12.983	1,2	5,3	26,5%
TOASO	286,50	1,94%	0,74	3,4%	6,5%	9,8%	36,4%	53,5%	175,40	316,60	143.250	4.437	3,9	9,5	48,1%
TUPRS	178,50	9,53%	0,61	0,8%	5,0%	8,3%	24,8%	147,0%	60,30	181,30	343.933	10.653	1,7	6,4	28,3%
YKBNK	28,42	5,30%	1,37	4,0%	4,8%	26,3%	45,4%	197,0%	8,69	28,78	240.065	7.436	1,3	3,5	44,6%

XU100		01.04.2024		Düşük	Yüksek	Aort	Son
				8.961,52	9.258,64	9.157,54	9.157,54
Destek 3	Destek 2	Destek 1	Pivot	Direnç 1	Direnç 2	Direnç 3	
8.696,04	8.828,78	8.993,16	9.125,90	9.290,28	9.423,02	9.587,40	
Değişim				Hareketli Ortalamalar (HO)			
Gün%	Haf%	Aylık%	Yb%	5 HO	10 HO	20 HO	50 HO
0,17	1,42	0,66	22,59	8.998,80	9.016,06	8.975,83	8.927,91
				Kap. HO'nun üstünde/altında?			
				1,8%	1,6%	2,0%	2,6%
İşlem Hacmi (mn TL)							
Son İşlem Hacmi	Son 1 Hafta Ort	Son gün hacmi haftalık ortalama işlem hacminin %8,68 üzerinde					
107.707	99.107						
Teknik Göstergeler Ne Diyor?							
RSI	MOM	CCI	MACD				
56,77	YUKARI	102,55	AŞAĞI	89,12	YUKARI	36,88	YUKARI

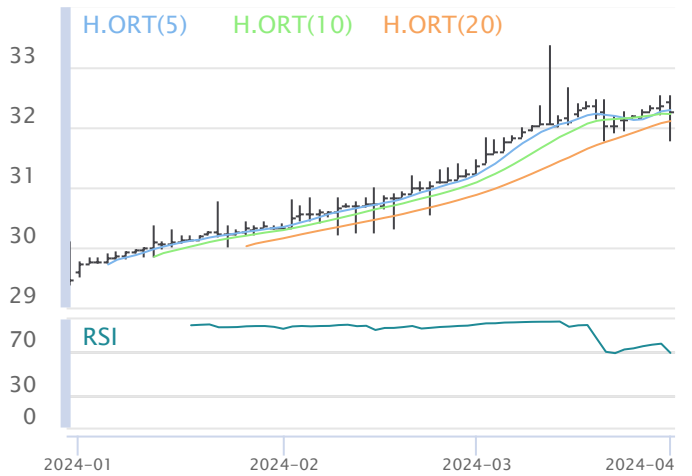
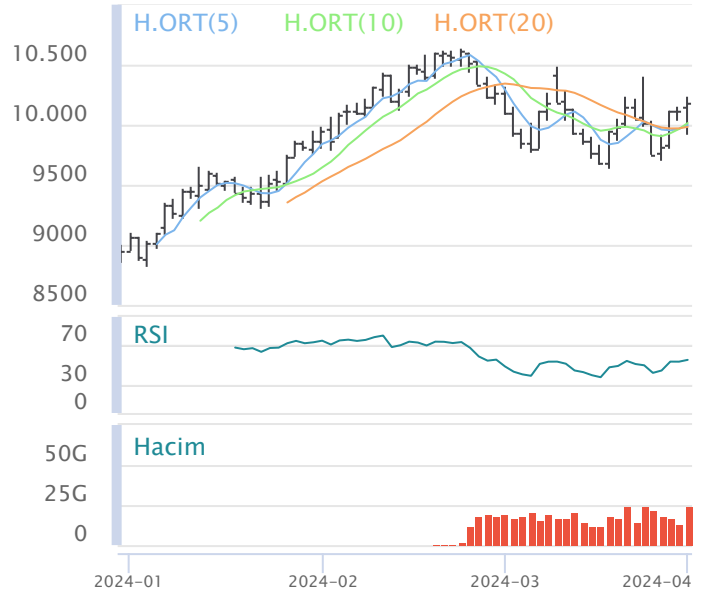
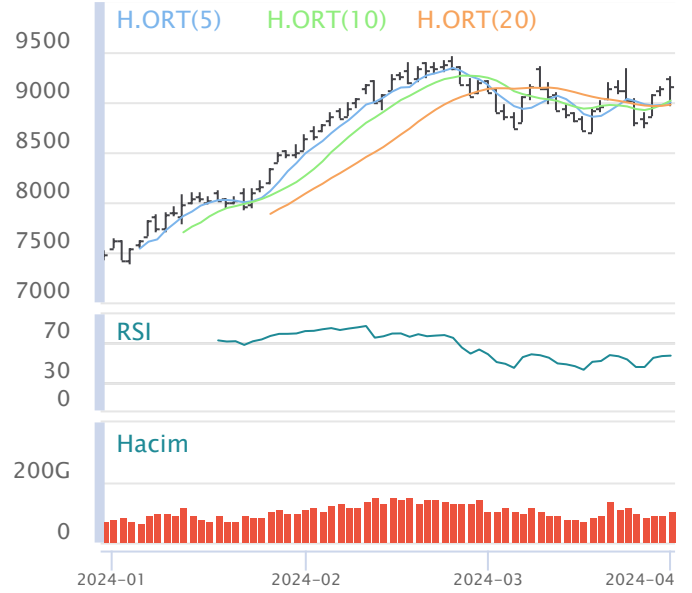
BİST100 endeksinin günü %0,17 yükselişle 9.157,54 seviyesinden tamamladığı gözlemlendi. Bu aşamada 9.125,90 seviyesini PIVOT olarak değerlendirmekteyiz. Gün içinde yukarı yönlü hareketlerde ilk etapta 9.290,28 seviyesi öncelikli direnç seviyesi olarak takip edilebilir. Aşağı yönlü hareketlerde ise 8.993,16 seviyesi öncelikli destek seviyesi olarak yakından takip edilebilir. Son kapanış seviyesinin 5 günlük hareketli ortalamasının %1,76 üstünde olduğu dikkat çekmektedir.

F_XU0300424		01.04.2024		Açık Pozisyon (AP)	AP Değ.	Son	
				295765	21060	10179	
Destek 3	Destek 2	Destek 1	Pivot	Direnç 1	Direnç 2	Direnç 3	
9.652,25	9.780,50	9.979,75	10.108,00	10.307,25	10.435,50	10.634,75	
Değişim				Hareketli Ortalamalar (HO)			
Gün%	Haf%	Aylık%	Yb%	5 HO	10 HO	20 HO	50 HO
0,63	1,62	0,80	13,83	9.998,30	10.014,28	9.982,28	10.078,55
				Kap. HO'nun üstünde/altında?			
				1,8%	1,6%	2,0%	1,0%
İşlem Hacmi (mn TL)							
Son İşlem Hacmi	Son 1 Hafta Ort	Son gün hacmi haftalık ortalama işlem hacminin %36,55 üzerinde					
25.420	18.616						
Teknik Göstergeler Ne Diyor?							
RSI	MOM	CCI	MACD				
55,02	YUKARI	102,35	AŞAĞI	80,29	YUKARI	-7,93	YUKARI

BİST30 yakın vadeli sözleşme kodunun günü %0,63 yükselişle 10.179,00 seviyesinden tamamladığı gözlemlendi. Bu aşamada 10.108,00 seviyesini PIVOT olarak değerlendirmekteyiz. Gün içinde yukarı yönlü hareketlerde ilk etapta 10.307,25 seviyesi öncelikli direnç seviyesi olarak takip edilebilir. Aşağı yönlü hareketlerde ise 9.979,75 seviyesi öncelikli destek seviyesi olarak yakından takip edilebilir. Son kapanış seviyesinin 5 günlük hareketli ortalamasının %1,81 üstünde olduğu dikkat çekmektedir.

USD/TRY		01.04.2024		Düşük	Yüksek	Aort	Son
				31,75	32,52	32,26	32,26
Destek 3	Destek 2	Destek 1	Pivot	Direnç 1	Direnç 2	Direnç 3	
31,07	31,41	31,83	32,18	32,60	32,94	33,36	
Değişim				Hareketli Ortalamalar (HO)			
Gün%	Haf%	Aylık%	Yb%	5 HO	10 HO	20 HO	50 HO
-0,39	0,34	2,80	9,45	32,29	32,22	32,10	31,28
				Kap. HO'nun üstünde/altında?			
				-0,1%	0,1%	0,5%	3,1%
Teknik Göstergeler Ne Diyor?							
RSI	MOM	CCI	MACD				
68,93	AŞAĞI	99,68	AŞAĞI	-41,99	AŞAĞI	0,30	AŞAĞI

Dolar/ TL döviz kurunun günü %0,39 düşüşle 32,26 seviyesinden tamamladığı gözlemlendi. Bu aşamada 32,18 seviyesini PIVOT olarak değerlendirmekteyiz. Gün içinde yukarı yönlü hareketlerde ilk etapta 32,60 seviyesi öncelikli direnç seviyesi olarak takip edilebilir. Aşağı yönlü hareketlerde ise 31,83 seviyesi öncelikli destek seviyesi olarak yakından takip edilebilir. Son kapanış seviyesinin 5 günlük hareketli ortalamasının %0,10 altında olduğu dikkat çekmektedir.



## Yasal Çekinceler

Burada yer alan bilgiler INVESTAZ Yatırım Menkul Değerler A.Ş. tarafından genel bilgilendirme amacı ile hazırlanmıştır. Yatırım bilgi, yorum ve tavsiyeleri yatırım danışmanlığı kapsamında değildir. Yatırım danışmanlığı hizmeti, SPK tarafından yetkilendirilmiş yetkili kuruluşlar tarafından kişilerin risk ve getiri tercihleri dikkate alınarak sözleşme imzalanmak suretiyle kişiye özel olarak sunulmaktadır. Burada yer alan yorum ve tavsiyeler ise genel nitelikte olup tavsiyede bulunanların kişisel görüşlerine dayanmaktadır. Herhangi bir yatırım aracının alım-satım önerisi ya da getiri vaadi olarak yorumlanmamalıdır. Bu görüşler mali durumunuz ile risk ve getiri tercihlerinize uygun olmayabilir. Bu nedenle, sadece burada yer alan bilgilere dayanarak yatırım kararı verilmesi beklentilerinize uygun sonuçlar doğurmayabilir. Tüm veriler, INVESTAZ Yatırım Menkul Değerler A.Ş. tarafından güvenilir olduğuna inanılan kaynaklardan alınmıştır. Burada yer alan fiyatlar, veriler ve bilgilerin tam ve doğru olduğu garanti edilemez; içerik, haber verilmeksizin değiştirilebilir. Bu kaynakların kullanılması nedeni ile ortaya çıkabilecek hatalardan veya zararlardan kurum çalışanları ile INVESTAZ Yatırım Menkul Değerler A.Ş. sorumlu değildir.

### InvestAZ Yatırım Menkul Değerler

**Adres :** Büyükdere Caddesi, Özsezen İş Merkezi, C Blok No: 126 Esentepe, Şişli

**Kaynaklar :** INVESTAZ Yatırım Araştırma, Matriks ve Finnet

**Raporu Hazırlayan Birim :** InvestAZ Yatırım Araştırma ve Strateji Departmanı

**Web Adresi :** [www.investaz.com.tr](http://www.investaz.com.tr)

**Mail :** [arastirma@investaz.com.tr](mailto:arastirma@investaz.com.tr)

**Tel :** 90 (212) 238 88 88