

USDTRY	BIST 100	10 Yıllık Faiz TR	XAUUSD
32,54 0,04%	9.693,46 1,77%	27,18 21,22%	2.392,37 0,58%
BRENT	DAX	S&P 500	NIKKEI 225
86,55 0,24%	17.737,36 -0,56%	4.967,23 -0,88%	37.068,35 -2,66%

Borsa İstanbul'un günü %1,77 değer kazancıyla 9.693,46 puandan tamamladığı gözlenmektedir. Endeks gün içinde en düşük 9.420,90 en yüksek ise 9.714,77 seviyesini test etti. Toplam işlem hacmi 149,3 milyar TL düzeyinde gerçekleşti. En fazla işlem gören sektör endeksi 50,0 milyar TL ile BIST MALİ endeksi olurken, en fazla değer kazanan sektör endeksi 5,08% ile BIST BANKA endeksi oldu. En fazla değer kaybeden sektör endeksi ise -0,46% ile BIST TİCARET endeksi oldu.

\*XU100 endeksi içerisinde işlem gören yer alan 80 hissenin fiyatı artarken 20 hissenin fiyatı azaldı.

Borsa İstanbul'un toplam işlem hacmi bir önceki işlem gününe göre %18,72 yükselişle (23,55 milyar TL) 149,34 milyar TL oldu. 5 günlük ortalama işlem hacmi 144,10 milyar TL düzeyinde gerçekleşirken son gün işlem hacmi ortalamaya göre %3,63 artış kaydetmiştir.

## BİST HİSSE SENETLERİ PİYASASI

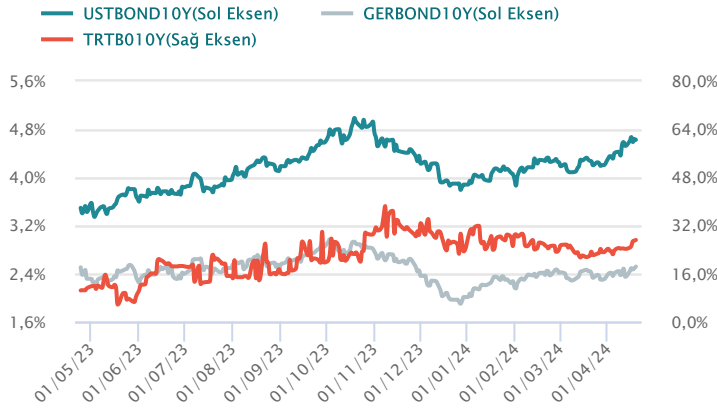
	İşlem Hacmi	Son	Gün %	Hafta %	Ay %
BİST 100	109,4 Milyar TL	9.693	1,8%	-1,2%	8,6%
BİST 30	81,2 Milyar TL	10.528	2,3%	-0,7%	10,1%
BİST Sanayi	47,1 Milyar TL	14.281	1,0%	-1,3%	2,9%
BİST Banka	22,5 Milyar TL	13.252	5,1%	4,0%	31,6%
BİST Tüm	149,3 Milyar TL	11.249	1,6%	-0,8%	7,0%

## DÖVİZ PİYASASI

	Düşük	Yüksek	Son	Gün %	Hafta %	Ay %
USDTRY	32,4126	33,7419	32,5393	0,0%	0,6%	0,6%
EURTRY	34,5510	35,8780	34,6293	-0,3%	0,6%	-1,5%
EURUSD	1,0611	1,0679	1,0656	0,1%	0,1%	-1,9%
GBPUSD	1,2366	1,2469	1,2371	-0,5%	-0,6%	-2,8%
USDJPY	153,5935	154,6730	154,5850	0,0%	1,0%	2,5%
0.5 USD + 0.5 EUR Döviz Sepeti	33,5555	33,6160	33,6160	0,2%	0,7%	-0,4%
Dolar Endeksi (DXY)	105,8490	106,3480	106,1180	-0,1%	0,1%	2,1%

## TAHVİL PİYASASI

Tahvil Faizleri	Son	Günlük Değ.	Yılbaşı	Yılbaşı Değ.
TL Referans Faiz	52,99%	-0,17 bp	43,63%	936,50 bp
Türkiye 1 yıllık	49,99%	282,39 bp	33,61%	1.637,60 bp
Türkiye 2 yıllık	41,49%	-47,59 bp	24,68%	1.680,30 bp
Türkiye 5 yıllık	24,73%	-18,10 bp	22,35%	238,46 bp
Türkiye 10 yıllık	27,18%	21,22 bp	23,37%	381,42 bp
ABD 2 yıllık	5,00%	0,00 bp	4,25%	74,30 bp
ABD 10 yıllık	4,63%	-1,40 bp	3,88%	74,50 bp
Almanya 2 yıllık	3,02%	3,60 bp	2,40%	62,30 bp
Almanya 10 yıllık	2,52%	2,70 bp	2,01%	50,70 bp
TR-ABD 10 yıllık faiz fark		22,56bp		



## BİST100 En Çok Yükselen Hisseler

	Gün %	Kapanış	Hacim		Gün %	Kapanış	Hacim
TTKOM	10,0%	39,16	1.459,8	ALARK	-9,9%	119,20	5.453,8
TKFEN	10,0%	44,94	644,4	DOAS	-5,1%	330,25	1.727,6
AKBNK	6,7%	62,50	4.511,7	VESTL	-4,8%	87,20	1.488,4
GARAN	6,4%	78,70	2.299,0	EKGYO	-2,1%	8,96	4.747,8
BERA	6,0%	20,70	559,9	TTRAK	-1,7%	915,00	446,7
CWENE	5,0%	305,25	643,9	BRYAT	-1,3%	3.340,00	267,4
ISCTR	4,8%	12,86	6.400,2	CCOLA	-1,1%	655,00	210,8
GWIND	4,3%	27,54	278,9	KONTR	-0,8%	233,50	754,2
WAKBN	4,3%	16,47	585,0	REEDR	-0,8%	43,22	903,0
TABGD	3,4%	137,00	268,4	EGEEN	-0,8%	16.800,00	501,4

## BİST 100 Para Girişi Gözlenenler

(Mn TL)	Hacim	Kap.	Hac. %	(Mn TL)	Hacim	Kap.	Gün %
THYAO	11.614	302,50	11,0%	THYAO	11.614	302,50	2,1%
YKBNK	6.764	32,04	57,0%	YKBNK	6.764	32,04	3,0%
ISCTR	6.400	12,86	76,5%	ISCTR	6.400	12,86	4,8%
TUPRS	5.999	189,90	103,1%	TUPRS	5.999	189,90	2,2%
AKBNK	4.512	62,50	14,0%	ALARK	5.454	119,20	-9,9%
EREGL	3.496	41,22	38,7%	EKGYO	4.748	8,96	-2,1%
KCHOL	3.278	219,90	17,8%	AKBNK	4.512	62,50	6,7%
TCELL	3.097	76,55	30,8%	EREGL	3.496	41,22	1,9%
GARAN	2.299	78,70	58,4%	KCHOL	3.278	219,90	2,6%
KRDMD	1.650	24,40	19,2%	TCELL	3.097	76,55	1,6%

## BİST VADELİ İŞLEM PİYASASI (VİOP)

Kod	VKGS	Son	Gün %	Açık Pozis. (AP)	AP Değ.
F_XU0300424	11	10.602,00	2,0%	291.080	3.026
F_XAUTRYM0424	11	2.532,51	0,3%	1.033.289	-20.432
F_USDTRY0424	11	32,90	-0,1%	798.706	85.109
F_EURTRY0424	11	35,14	0,1%	18.356	-117

## PAY VADELİ SÖZLEŞMELERİNDE EN FAZLA İŞLEM GÖRENLER (VİOP)

Sözleşme	VKGS	Son	Gün %	Açık Pozis. (AP)	AP Değ.	İşlem Adedi	İşlem Hacmi
F_THYAO0424	11	305,45	1,4%	121.002	-1.325	93.969	2.842.360.202
F_AKBNK0424	11	63,21	6,6%	298.366	15.332	464.593	2.805.534.432
F_YKBNK0424	11	32,44	2,7%	674.862	42.118	761.168	2.424.735.221
F_EKGYO0424	11	9,07	-2,9%	1.277.867	-128.584	1.701.567	1.508.710.197
F_ISCTR0424N1	11	12,99	4,3%	430.937	-49.039	415.269	1.315.309.365

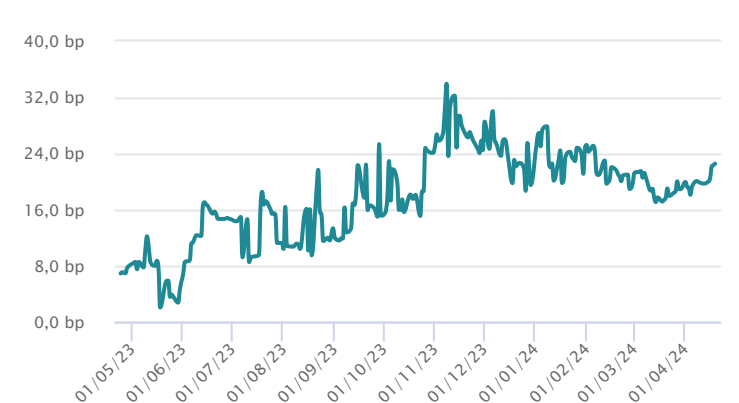
## DÜNYA BORSALARI

Ülke	Endeks	Son	Gün %	Hafta %	Ay %
ABD	S&P 500	4.967	-0,9%	-3,0%	-4,1%
	DOW 30	37.986	0,6%	0,0%	-2,9%
	NASDAQ	15.282	-2,0%	-5,5%	-5,5%
Fransa	CAC40	8.022	0,0%	0,1%	-2,2%
Almanya	DAX	17.737	-0,6%	-1,1%	-1,4%
İngiltere	FTSE	7.896	0,2%	-1,2%	2,0%
Japonya	NIKKEI 225	37.068	-2,7%	-6,2%	-7,3%

## EMTİA PİYASASI

Emtia	Düşük	Yüksek	Son	Gün %	Hafta %	Ay %
Altın Ons	2.373,01	2.417,76	2.392,37	0,6%	2,1%	10,9%
Gümüş Ons	28,07	28,94	28,69	1,6%	2,9%	15,1%
Brent	85,64	89,99	86,55	0,2%	-3,4%	0,0%

## Türkiye 10 Yıllık ABD 10 Yıllık Faiz Farkı



## ŞİRKET HABERLERİ

KORDS	<b>19/04/2024 19:54 Kordsa Teknik Tekstil A.Ş.</b> 2023 Yılı Kârının kullanım şekli ile ilgili Genel Kurul Kararı. <a href="#">Haberin Devamı</a>
KORDS	<b>19/04/2024 19:43 Kordsa Teknik Tekstil A.Ş.</b> 2023 Yılı Olağan Genel Kurul Toplantısı Sonucu. <a href="#">Haberin Devamı</a>
AKGRT	<b>19/04/2024 18:57 Aksigorta A.Ş.</b> 19 Mart 2024 tarihli 2023 yılı Olağan Genel Kurulu'nun Tescil ve İlanı <a href="#">Haberin Devamı</a>
BRISA	<b>19/04/2024 18:56 Brisa Bridgestone Sabancı Lastik San. Ve Tic. A.Ş.</b> Olağan Genel Kurul Kar Dağıtım Sonucu <a href="#">Haberin Devamı</a>
MPARK	<b>19/04/2024 18:48 MLP Sağlık Hizmetleri A.Ş.</b> 19.04.2024 Tarihli Pay Geri Alım İşlemleri <a href="#">Haberin Devamı</a>
BRISA	<b>19/04/2024 18:46 Brisa Bridgestone Sabancı Lastik San. Ve Tic. A.Ş.</b> 2023 Yılı Olağan Genel Kurul Toplantısı Sonucu <a href="#">Haberin Devamı</a>
YGGYO	<b>19/04/2024 18:43 Yeni Gimat Gayrimenkul Yatırım Ortaklığı A.Ş.</b> 2023 Yılı Kar Dağıtım Teklifi <a href="#">Haberin Devamı</a>
IZENR	<b>19/04/2024 18:21 İzdemir Enerji Elektrik Üretim A.Ş.</b> 01.01.2023 - 31.12.2023 Dönemine İlişkin Yönetim Kurulu Faaliyet Raporu <a href="#">Haberin Devamı</a>
IPEKE	<b>19/04/2024 18:13 İpek Doğal Enerji Kaynakları Araştırma Ve Üretim Anonim Şirketi</b> 2023 Yılı Kurumlar Vergisi Beyannamesi Ekinde Sunulan Gelir Tablosu Hk. <a href="#">Haberin Devamı</a>
KOZAA	<b>19/04/2024 18:13 Koza Anadolu Metal Madencilik İşletmeleri Anonim Şirketi</b> 2023 Yılı Kurumlar Vergisi Beyannamesi Ekinde Sunulan Gelir Tablosu Hk. <a href="#">Haberin Devamı</a>
KOZAL	<b>19/04/2024 18:12 Koza Altın İşletmeleri A.Ş.</b> 2023 Yılı Kurumlar Vergisi Beyannamesi Ekinde Sunulan Gelir Tablosu Hk. <a href="#">Haberin Devamı</a>
KOZAL	<b>19/04/2024 18:10 Koza Altın İşletmeleri A.Ş.</b> 19.04.2024 Tarihli Pay Geri Alım İşlemleri Hk. <a href="#">Haberin Devamı</a>
YGGYO	<b>19/04/2024 17:52 Yeni Gimat Gayrimenkul Yatırım Ortaklığı A.Ş.</b> 2023 Yılı Olağan Genel Kurul Toplantı Çağrısı <a href="#">Haberin Devamı</a>
TKNSA	<b>19/04/2024 17:15 Teknosa İç ve Dış Tic. A.Ş.</b> 2023 Yılı Karının Kullanım Şekli ile İlgili Genel Kurul Kararı <a href="#">Haberin Devamı</a>
GARFA	<b>19/04/2024 17:06 Garanti Faktoring A.Ş., Türkiye İş Bankası A.Ş., Yapı ve Kredi Bankası A.Ş., Türkiye Vakıflar Bankası T.A.O., Türkiye Halk Bankası A.Ş., Osmanlı Yatırım Menkul Değerler A.Ş., Ak Yatırım Menkul Değerler A.Ş., Aktif Bank Sukuk Varlık Kiralama A.Ş., Aktif Yatırım Bankası A.Ş., Bereket Varlık Kiralama A.Ş., Deniz Finansal Kiralama A.Ş., Nurol Yatırım Bankası A.Ş., Doruk Faktoring A.Ş., Merkezi Kayıt Kuruluşu A.Ş., Emlak Katılım Varlık Kiralama A.Ş., Emlak Varlık Kiralama A.Ş., Birleşik İpotek Finansmanı A.Ş., Hedef Araç Kiralama Ve Servis A.Ş.</b> Borçlanma Araçları, Yatırım Fonları ve Varant İtfa/Kupon/Getiri/Nakdi Uzlaş Ödeme İşlemleri <a href="#">Haberin Devamı</a>
BEYAZ	<b>19/04/2024 17:03 Beyaz Filo Oto Kiralama A.Ş., Borsa İstanbul A.Ş., Gelecek Varlık Yönetimi A.Ş.</b> Hak Kullanımı <a href="#">Haberin Devamı</a>
TKNSA	<b>19/04/2024 16:59 Teknosa İç ve Dış Tic. A.Ş.</b> 2023 Yılı Olağan Genel Kurul Toplantı Sonucu <a href="#">Haberin Devamı</a>
ASUZU	<b>19/04/2024 16:09 Anadolu Isuzu Otomotiv Sanayi ve Ticaret A.Ş.</b> Kar payı dağıtım teklifinin Genel Kurul'da onaylanması hakkında <a href="#">Haberin Devamı</a>
ASUZU	<b>19/04/2024 16:02 Anadolu Isuzu Otomotiv Sanayi ve Ticaret A.Ş.</b> 2023 Yılına İlişkin Olağan Genel Kurul Toplantı Sonucu <a href="#">Haberin Devamı</a>
KAYSE	<b>19/04/2024 13:54 Kayseri Şeker Fabrikası A.Ş.</b> Entegrasyon ve Modernizasyon Yatırımları Hakkında <a href="#">Haberin Devamı</a>

## BİST ENDEKSLERİ GÜNLÜK DESTEK DİRENÇ TABLOSU

Kod	Destek 3	Destek 2	Destek 1	Pivot	Direnç 1	Direnç 2	Direnç 3	Kapanış	G. Fark	Gün. %	Haf. %	Aylık %	3 Ay. %	Yılbaşı %	Yıllık %
XU100	9.210,78	9.315,84	9.504,65	9.609,71	9.798,52	9.903,58	10.092,39	9.693,46	168,87	1,8%	-1,2%	8,6%	21,2%	29,8%	91,5%
XUD30	9.949,50	10.073,19	10.300,49	10.424,18	10.651,48	10.775,17	11.002,47	10.527,79	238,40	2,3%	-0,7%	10,1%	22,1%	31,3%	88,7%
XBANK	11.851,28	12.131,36	12.691,54	12.971,62	13.531,80	13.811,88	14.372,06	13.251,71	640,44	5,1%	4,0%	31,6%	37,4%	52,0%	181,4%
XUSIN	13.789,66	13.901,08	14.090,82	14.202,24	14.391,98	14.503,40	14.693,14	14.280,56	136,22	1,0%	-1,3%	2,9%	19,6%	23,8%	75,2%

## BİST30 HİSSELERİ GÜNLÜK DESTEK DİRENÇ TABLOSU

Kod	Destek 3	Destek 2	Destek 1	Pivot	Direnç 1	Direnç 2	Direnç 3	Kapanış	G. Fark	Gün. %	Haf. %	Aylık %	3 Ay. %	Yılbaşı %	Yıllık %
AKBNK	53,27	55,13	58,82	60,68	64,37	66,23	69,92	62,50	3,95	6,7%	10,2%	54,1%	59,4%	78,6%	252,9%
ALARK	115,30	117,20	118,20	120,10	121,10	123,00	124,00	119,20	-13,10	-9,9%	-15,8%	-6,1%	24,2%	31,6%	82,6%
ASELS	55,77	56,43	57,57	58,23	59,37	60,03	61,17	58,70	1,05	1,8%	0,3%	4,4%	23,7%	30,5%	121,9%
ASTOR	90,00	91,30	93,15	94,45	96,30	97,60	99,45	95,00	0,25	0,3%	-6,5%	-2,0%	-12,5%	0,7%	86,1%
BIMAS	349,00	356,50	364,00	371,50	379,00	386,50	394,00	371,50	3,75	1,0%	-6,8%	-3,9%	10,9%	23,5%	134,0%
BRSAN	565,00	572,50	585,50	593,00	606,00	613,50	626,50	598,50	-0,50	-0,1%	-5,9%	-2,5%	2,6%	1,3%	337,2%
EKGYO	8,05	8,31	8,63	8,89	9,21	9,47	9,79	8,96	-0,19	-2,1%	-16,7%	-15,9%	2,1%	30,2%	31,8%
ENKAI	32,87	33,45	34,53	35,11	36,19	36,77	37,85	35,60	1,06	3,1%	-2,6%	-1,6%	3,5%	6,3%	20,2%
EREGL	38,89	39,43	40,33	40,87	41,77	42,31	43,21	41,22	0,78	1,9%	-0,8%	-5,7%	-1,0%	1,8%	19,8%
FROTO	1.050,00	1.074,00	1.097,00	1.121,00	1.144,00	1.168,00	1.191,00	1.120,00	3,00	0,3%	-3,7%	4,6%	45,7%	57,0%	104,5%
GARAN	69,48	71,37	75,03	76,92	80,58	82,47	86,13	78,70	4,70	6,4%	5,5%	29,0%	29,5%	41,0%	178,9%
GUBRF	146,73	148,87	151,53	153,67	156,33	158,47	161,13	154,20	0,60	0,4%	-1,6%	-7,6%	12,1%	0,3%	-30,7%
HEKTS	14,55	14,80	15,08	15,33	15,61	15,86	16,14	15,37	0,17	1,1%	-5,2%	-10,3%	-12,8%	-23,5%	-46,0%
ISCTR	11,50	11,80	12,33	12,63	13,16	13,46	13,99	12,86	0,59	4,8%	0,2%	22,5%	29,7%	41,2%	168,4%
KCHOL	203,93	207,77	213,83	217,67	223,73	227,57	233,63	219,90	5,50	2,6%	1,3%	21,9%	43,0%	55,1%	178,2%
KONTR	222,33	225,57	229,53	232,77	236,73	239,97	243,93	233,50	-2,00	-0,8%	-7,3%	-0,9%	1,0%	7,6%	68,6%
KOZAL	22,22	22,54	23,04	23,36	23,86	24,18	24,68	23,54	0,34	1,5%	-4,8%	5,9%	16,5%	20,5%	2,6%
KRDMD	22,75	23,23	23,81	24,29	24,87	25,35	25,93	24,40	0,30	1,2%	-0,5%	3,2%	-2,6%	2,7%	36,8%
ODAS	8,70	8,82	8,99	9,11	9,28	9,40	9,57	9,15	0,02	0,2%	-1,1%	-1,5%	8,3%	10,9%	36,6%
OYAKC	54,12	54,88	56,02	56,78	57,92	58,68	59,82	57,15	0,65	1,2%	-3,5%	-6,7%	-4,3%	3,1%	75,8%
PETKM	19,02	19,33	19,69	20,00	20,36	20,67	21,03	20,04	0,17	0,9%	-2,2%	-13,5%	1,1%	10,0%	37,7%
PGSUS	827,50	841,00	863,00	876,50	898,50	912,00	934,00	885,00	11,00	1,3%	0,3%	12,0%	24,1%	36,3%	83,6%
SAHOL	81,97	83,23	85,77	87,03	89,57	90,83	93,37	88,30	2,80	3,3%	1,9%	15,3%	28,2%	46,1%	118,2%
SASA	37,38	37,98	38,80	39,40	40,22	40,82	41,64	39,62	0,54	1,4%	-4,3%	3,9%	5,4%	8,7%	-13,5%
SISE	45,06	45,68	46,44	47,06	47,82	48,44	49,20	47,20	0,54	1,2%	-4,1%	-0,3%	-1,7%	3,0%	12,7%
TCELL	72,02	73,48	75,02	76,48	78,02	79,48	81,02	76,55	1,20	1,6%	1,5%	17,7%	19,0%	36,5%	110,0%
THYAO	282,58	287,17	294,83	299,42	307,08	311,67	319,33	302,50	6,25	2,1%	-2,2%	8,7%	20,9%	32,3%	124,6%
TOASO	252,67	255,83	259,17	262,33	265,67	268,83	272,17	262,50	1,25	0,5%	-2,2%	2,2%	23,5%	34,8%	28,7%
TUPRS	176,57	179,83	184,87	188,13	193,17	196,43	201,47	189,90	4,00	2,2%	0,8%	16,2%	44,9%	41,1%	180,7%
YKBNK	29,17	29,91	30,97	31,71	32,77	33,51	34,57	32,04	0,92	3,0%	1,5%	41,5%	50,9%	71,1%	218,4%

## DÖVİZ GÜNLÜK DESTEK DİRENÇ TABLOSU

	Destek 3	Destek 2	Destek 1	Pivot	Direnç 1	Direnç 2	Direnç 3	Kapanış	G. Fark	Gün. %	Haf. %	Aylık %	3 Ay. %	Yılbaşı %	Yıllık %
USDTRY	30,72	31,57	32,05	32,90	33,38	34,23	34,71	32,54	0,01	0,0%	0,6%	0,6%	7,7%	10,4%	67,7%
EURTRY	32,83	33,69	34,16	35,02	35,49	36,35	36,81	34,63	-0,12	-0,3%	0,6%	-1,5%	5,0%	5,8%	62,4%
GBPTRY	38,80	39,52	39,91	40,64	41,02	41,75	42,13	40,29	-0,31	-0,8%	-0,1%	-2,3%	4,9%	7,1%	66,5%
EURUSD	1,06	1,06	1,06	1,06	1,07	1,07	1,08	1,07	0,00	0,1%	0,1%	-1,9%	-2,2%	-3,5%	-2,7%
USDJPY	152,82	153,20	153,89	154,28	154,97	155,36	156,05	154,59	-0,06	0,0%	1,0%	2,5%	4,2%	9,6%	14,7%
GBPUSD	1,22	1,23	1,23	1,24	1,24	1,25	1,25	1,24	-0,01	-0,5%	-0,6%	-2,8%	-2,5%	-2,8%	-0,5%

## GÜNLÜK DESTEK DİRENÇ TABLOSU

	Destek 3	Destek 2	Destek 1	Pivot	Direnç 1	Direnç 2	Direnç 3	Kapanış	G. Fark	Gün. %	Haf. %	Aylık %	3 Ay. %	Yılbaşı %	Yıllık %
S&P 500	4.875,39	4.914,48	4.940,85	4.979,94	5.006,31	5.045,40	5.071,77	4.967,23	-43,89	-0,9%	-3,0%	-4,1%	2,6%	4,1%	19,6%
DOW 30	37.490,19	37.635,90	37.811,15	37.956,86	38.132,11	38.277,82	38.453,07	37.986,40	211,02	0,6%	0,0%	-2,9%	0,3%	0,8%	12,1%
NASDAQ	14.790,37	15.006,58	15.144,29	15.360,50	15.498,21	15.714,42	15.852,13	15.282,01	-319,49	-2,0%	-5,5%	-5,5%	-0,2%	1,8%	25,7%
CAC40	7.873,70	7.910,27	7.966,34	8.002,91	8.058,98	8.095,55	8.151,62	8.022,41	-0,85	0,0%	0,1%	-2,2%	8,8%	6,4%	6,3%
DAX	17.423,25	17.525,07	17.631,22	17.733,04	17.839,19	17.941,01	18.047,16	17.737,36	-100,04	-0,6%	-1,1%	-1,4%	7,1%	5,9%	11,6%
FTSE	7.746,02	7.777,85	7.836,85	7.868,68	7.927,68	7.959,51	8.018,51	7.895,85	18,80	0,2%	-1,2%	2,0%	5,8%	2,1%	0,0%
NIKKEI 225	35.601,36	36.167,21	36.617,78	37.183,63	37.634,20	38.200,05	38.650,62	37.068,35	-1.011,35	-2,7%	-6,2%	-7,3%	3,1%	10,8%	29,6%
Altın Ons	2.326,25	2.349,63	2.371,00	2.394,38	2.415,75	2.439,13	2.460,50	2.392,37	13,78	0,6%	2,1%	10,9%	17,9%	16,0%	19,9%
Gümüş Ons	27,32	27,69	28,19	28,57	29,06	29,44	29,94	28,69	0,45	1,6%	2,9%	15,1%	27,1%	20,6%	13,5%
BRENT	80,46	83,05	84,80	87,39	89,14	91,74	93,49	86,55	0,20	0,2%	-3,4%	0,0%	10,6%	12,6%	4,8%

## PAY VADELİ SÖZLEŞMELERİNDE EN FAZLA İŞLEM GÖRENLER

	Destek 3	Destek 2	Destek 1	Pivot	Direnç 1	Direnç 2	Direnç 3	Kapanış	G. Fark	Gün. %	Haf. %	Aylık %
F_THYAO0424	279,32	285,39	295,85	301,92	312,38	318,45	328,91	306,30	5,52	1,8%	-3,1%	3,7%
F_AKBNK0424	53,88	55,79	59,60	61,51	65,32	67,23	71,04	63,41	4,06	6,8%	10,1%	49,0%
F_YKBNK0424	29,53	30,27	31,36	32,10	33,19	33,93	35,02	32,44	0,84	2,7%	0,6%	36,8%
F_EKGYO0424	7,76	8,09	8,58	8,91	9,40	9,73	10,22	9,06	-0,28	-3,0%	-17,8%	-19,6%
F_ISCTR0424N1	11,63	11,92	12,48	12,77	13,33	13,62	14,18	13,03	0,57	4,6%	-0,9%	17,4%

## BİST30 HİSSELERİ DİP ZİRVE ANALİZİ

Son 1 Ay

Son 1 Yıl

Hisse	BİST PAZARI	Son Kapanış	Son 1 Ay						Son 1 Yıl					
			En Düşük	En Yüksek	Dipten Uzaklık	Zirve Uzaklık	Dip Sonrası Geçen Gün Sayısı	Zirve Sonrası Geçen Gün Sayısı	En Düşük	En Yüksek	Dipten Uzaklık	Zirve Uzaklık	Dip Sonrası Geçen Gün Sayısı	Zirve Sonrası Geçen Gün Sayısı
AKBNK	Yıldız Pazar	62,50	40,13	62,55	55,7%	-0,1%	20	1	13,37	62,55	367,5%	-0,1%	230	1
ALARK	Yıldız Pazar	119,20	119,10	145,40	0,1%	-18,0%	1	4	50,64	145,40	135,4%	-18,0%	239	4
ASELS	Yıldız Pazar	58,70	51,55	60,05	13,9%	-2,2%	10	5	19,35	67,30	203,3%	-12,8%	239	36
ASTOR	Yıldız Pazar	95,00	89,70	103,10	5,9%	-7,9%	9	6	39,60	151,40	139,9%	-37,3%	236	161
BIMAS	Yıldız Pazar	371,50	342,25	407,75	8,5%	-8,9%	15	7	129,32	407,75	187,3%	-8,9%	228	7
BRSAN	Yıldız Pazar	598,50	578,00	712,50	3,5%	-16,0%	9	18	96,60	1.044,70	519,6%	-42,7%	244	131
EKGYO	Yıldız Pazar	8,96	8,56	11,34	4,7%	-21,0%	1	20	5,23	12,03	71,3%	-25,5%	241	38
ENKAI	Yıldız Pazar	35,60	33,42	37,28	6,5%	-4,5%	10	7	22,60	41,44	57,5%	-14,1%	236	43
EREGL	Yıldız Pazar	41,22	37,76	44,14	9,2%	-6,6%	10	20	27,38	50,38	50,5%	-18,2%	236	40
FROTO	Yıldız Pazar	1.120,00	1.048,39	1.195,00	6,8%	-6,3%	16	7	470,55	1.195,00	138,0%	-6,3%	244	7
GARAN	Yıldız Pazar	78,70	60,44	78,80	30,2%	-0,1%	20	1	22,49	78,80	249,9%	-0,1%	229	1
GUBRF	Yıldız Pazar	154,20	147,10	177,90	4,8%	-13,3%	10	14	134,80	405,00	14,4%	-61,9%	66	96
HEKTS	Yıldız Pazar	15,37	14,50	17,76	6,0%	-13,5%	10	19	14,50	34,52	6,0%	-55,5%	10	198
ISCTR	Yıldız Pazar	12,86	10,37	13,20	24,0%	-2,6%	20	8	3,96	13,20	224,4%	-2,6%	229	8
KCHOL	Yıldız Pazar	219,90	179,20	226,00	22,7%	-2,7%	20	8	70,65	226,00	211,3%	-2,7%	244	8
KONTR	Yıldız Pazar	233,50	222,10	252,75	5,1%	-7,6%	15	6	103,81	351,00	124,9%	-33,5%	236	146
KOZAL	Yıldız Pazar	23,54	21,06	25,32	11,8%	-7,0%	15	4	15,66	33,92	50,4%	-30,6%	241	155
KRDMD	Yıldız Pazar	24,40	21,02	24,82	16,1%	-1,7%	11	17	12,99	33,00	87,8%	-26,0%	244	138
ODAS	Yıldız Pazar	9,15	8,14	9,77	12,4%	-6,3%	9	5	4,75	14,47	92,6%	-36,8%	236	139
OYAKC	Yıldız Pazar	57,15	54,25	63,30	5,3%	-9,7%	9	17	27,00	88,90	111,7%	-35,7%	244	145
PETKM	Yıldız Pazar	20,04	18,30	24,18	9,5%	-17,1%	10	17	11,76	26,00	70,4%	-22,9%	239	38
PGSUS	Yıldız Pazar	885,00	780,00	890,00	13,5%	-0,6%	16	1	403,00	979,50	119,6%	-9,6%	236	175
SAHOL	Yıldız Pazar	88,30	75,65	90,30	16,7%	-2,2%	20	7	34,12	90,30	158,8%	-2,2%	229	7
SASA	Yıldız Pazar	39,62	37,80	45,56	4,8%	-13,0%	15	13	33,76	70,00	17,4%	-43,4%	65	220
SISE	Yıldız Pazar	47,20	44,34	49,62	6,5%	-4,9%	10	6	34,71	57,45	36,0%	-17,8%	244	140
TCELL	Yıldız Pazar	76,55	63,60	77,95	20,4%	-1,8%	20	1	30,00	77,95	155,1%	-1,8%	229	1
THYAO	Yıldız Pazar	302,50	276,50	312,75	9,4%	-3,3%	20	7	123,40	312,75	145,1%	-3,3%	236	7
TOASO	Yıldız Pazar	262,50	243,41	274,00	7,8%	-4,2%	15	7	162,64	293,57	61,4%	-10,6%	236	184
TUPRS	Yıldız Pazar	189,90	157,33	191,40	20,7%	-0,8%	15	1	56,74	191,40	234,7%	-0,8%	231	1
YKBNK	Yıldız Pazar	32,04	22,31	32,88	43,6%	-2,6%	20	5	8,33	32,88	284,7%	-2,6%	230	5

## BİST30 HİSSELERİNE KANTİTATİF BAKIŞ

Performans

Hisse	Kapanış	BİST30 Ağırlık	Beta	Performans					En Düşük	En Yüksek	PD (Mn TL)	PD (Mn USD)	PD/DD	F/K	Özkay. Karlılığı
				Gün Değ.	Haf. Değ.	Ay. Değ.	Yb. Değ.	Yıl. Değ.							
AKBNK	62,50	9,01%	1,24	6,7%	10,2%	54,1%	78,6%	252,9%	13,37	62,55	325.000	10.014	1,5	4,9	36,4%
ALARK	119,20	0,86%	1,14	-9,9%	-15,8%	-6,1%	31,6%	82,6%	50,64	145,40	51.852	1.598	1,3	7,8	17,4%
ASELS	58,70	3,71%	1,09	1,8%	0,3%	4,4%	30,5%	121,9%	19,35	67,30	267.672	8.247	3,1	36,7	8,7%
ASTOR	95,00	1,06%	0,87	0,3%	-6,5%	-2,0%	0,7%	86,1%	39,60	151,40	94.810	2.921	7,7	20,6	48,6%
BIMAS	371,50	7,22%	0,88	1,0%	-6,8%	-3,9%	23,5%	134,0%	129,32	407,75	225.575	6.950	7,6	19,8	39,9%
BRSAN	598,50	0,77%	1,23	-0,1%	-5,9%	-2,5%	1,3%	337,2%	96,60	1.044,70	84.837	2.614	3,4	20,7	22,3%
EKGYO	8,96	0,93%	1,00	-2,1%	-16,7%	-15,9%	30,2%	31,8%	5,23	12,03	34.048	1.049	0,6	-	-6,3%
ENKAI	35,60	1,37%	0,82	3,1%	-2,6%	-1,6%	6,3%	20,2%	22,60	41,44	213.600	6.581	1,0	12,6	10,1%
EREGL	41,22	3,69%	0,68	1,9%	-0,8%	-5,7%	1,8%	19,8%	27,38	50,38	144.270	4.445	0,8	35,8	2,7%
FROTO	1.120,00	3,77%	0,86	0,3%	-3,7%	4,6%	57,0%	104,5%	470,55	1.195,00	393.019	12.110	5,4	8,0	79,0%
GARAN	78,70	2,47%	1,04	6,4%	5,5%	29,0%	41,0%	178,9%	22,49	78,80	330.540	10.185	1,4	3,8	43,9%
GUBRF	154,20	0,60%	0,95	0,4%	-1,6%	-7,6%	0,3%	-30,7%	134,80	405,00	51.503	1.587	3,9	-	-3,4%
HEKTS	15,37	0,85%	1,17	1,1%	-5,2%	-10,3%	-23,5%	-46,0%	14,50	34,52	38.886	1.198	5,2	-	-11,1%
ISCTR	12,86	5,31%	1,19	4,8%	0,2%	22,5%	41,2%	168,4%	3,96	13,20	321.500	9.906	1,2	4,4	31,5%
KCHOL	219,90	6,54%	0,97	2,6%	1,3%	21,9%	55,1%	178,2%	70,65	226,00	557.644	17.182	1,4	7,7	18,7%
KONTR	233,50	0,97%	1,08	-0,8%	-7,3%	-0,9%	7,6%	68,6%	103,81	351,00	46.700	1.439	24,1	56,4	46,0%
KOZAL	23,54	1,17%	1,30	1,5%	-4,8%	5,9%	20,5%	2,6%	15,66	33,92	75.387	2.323	5,4	13,9	36,0%
KRDMD	24,40	0,90%	1,32	1,2%	-0,5%	3,2%	2,7%	36,8%	12,99	33,00	19.038	587	2,4	26,9	11,1%
ODAS	9,15	0,50%	1,10	0,2%	-1,1%	-1,5%	10,9%	36,6%	4,75	14,47	12.810	395	1,7	2,7	68,5%
OYAKC	57,15	0,91%	0,98	1,2%	-3,5%	-6,7%	3,1%	75,8%	27,00	88,90	71.242	2.195	2,7	8,8	35,9%
PETKM	20,04	1,27%	1,14	0,9%	-2,2%	-13,5%	10,0%	37,7%	11,76	26,00	50.789	1.565	1,0	6,9	15,5%
PGSUS	885,00	2,08%	1,05	1,3%	0,3%	12,0%	36,3%	83,6%	403,00	979,50	90.535	2.790	1,7	4,3	57,5%
SAHOL	88,30	5,04%	1,00	3,3%	1,9%	15,3%	46,1%	118,2%	34,12	90,30	190.105	5.857	0,9	12,3	7,0%
SASA	39,62	2,36%	1,22	1,4%	-4,3%	3,9%	8,7%	-13,5%	33,76	70,00	210.844	6.496	3,2	11,6	34,2%
SISE	47,20	3,78%	0,91	1,2%	-4,1%	-0,3%	3,0%	12,7%	34,71	57,45	144.584	4.455	1,0	8,4	12,0%
TCELL	76,55	4,85%	0,97	1,6%	1,5%	17,7%	36,5%	110,0%	30,00	77,95	168.410	5.189	1,4	13,4	10,8%
THYAO	302,50	11,13%	1,05	2,1%	-2,2%	8,7%	32,3%	124,6%	123,40	312,75	417.450	12.862	0,9	2,6	51,0%
TOASO	262,50	1,68%	0,82	0,5%	-2,2%	2,2%	34,8%	28,7%	162,64	293,57	131.250	4.044	3,6	8,7	48,1%
TUPRS	189,90	9,56%	0,82	2,2%	0,8%	16,2%	41,1%	180,7%	56,74	191,40	365.898	11.274	1,8	6,8	28,3%
YKBNK	32,04	5,63%	1,24	3,0%	1,5%	41,5%	71,1%	218,4%	8,33	32,88	270.644	8.339	1,5	4,0	44,6%

XU100		19.04.2024		Düşük	Yüksek	Aort	Son
Destek 3	Destek 2	Destek 1	Pivot	Direnç 1	Direnç 2	Direnç 3	
9.210,78	9.315,84	9.504,65	9.609,71	9.798,52	9.903,58	10.092,39	
Değişim				Hareketli Ortalamalar (HO)			
Gün%	Haf%	Aylık%	Yb%	5 HO	10 HO	20 HO	50 HO
1,77	-1,23	8,55	29,76	9.595,28	9.524,09	9.275,63	9.154,39
Kap. HO'nun üstünde/altında?							
1,0% 1,8% 4,5% 5,9%							
İşlem Hacmi (mn TL)							
Son İşlem Hacmi	Son 1 Hafta Ort	Son gün hacmi haftalık ortalama işlem hacminin %8,33 üzerinde					
109.395	100.980						

Teknik Göstergeler Ne Diyor?							
RSI	MOM	CCI	MACD				
63,46	YUKARI	108,36	YUKARI	53,40	YUKARI	182,00	YUKARI

BİST100 endeksinin günü %1,77 yükselişle 9.693,46 seviyesinden tamamladığı gözlemlendi. Bu aşamada 9.609,71 seviyesini PİVOT olarak değerlendirmekteyiz. Gün içinde yukarı yönlü hareketlerde ilk etapta 9.798,52 seviyesi öncelikli direnç seviyesi olarak takip edilebilir. Aşağı yönlü hareketlerde ise 9.504,65 seviyesi öncelikli destek seviyesi olarak yakından takip edilebilir. Son kapanış seviyesinin 5 günlük hareketli ortalamasının %1,02 üstünde olduğu dikkat çekmektedir.

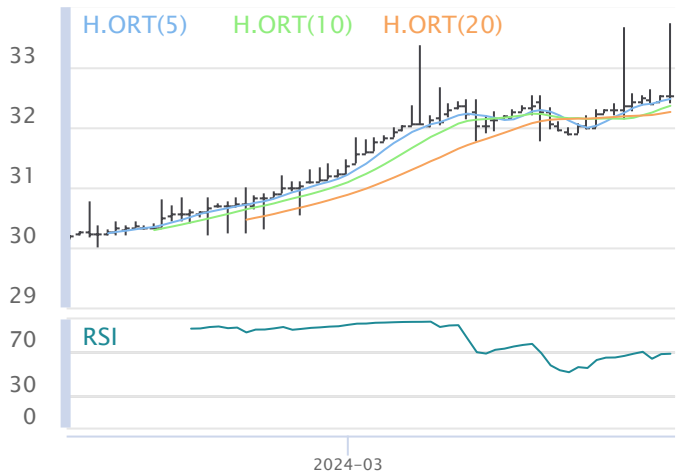
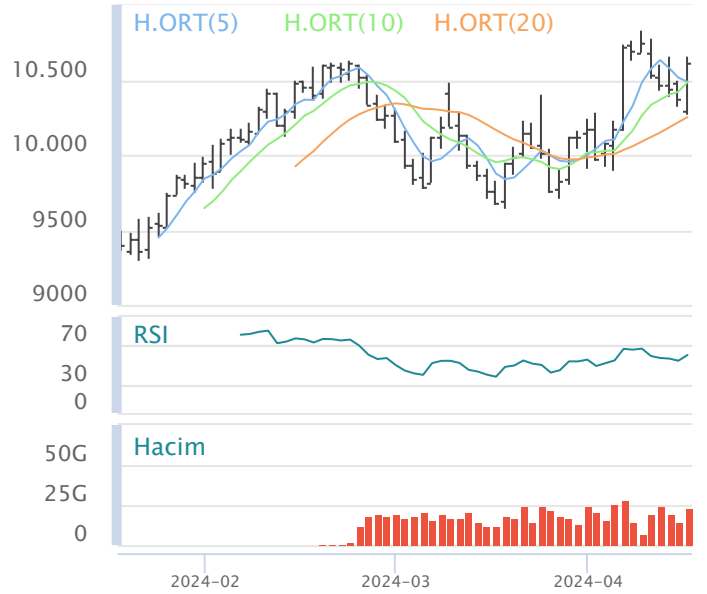
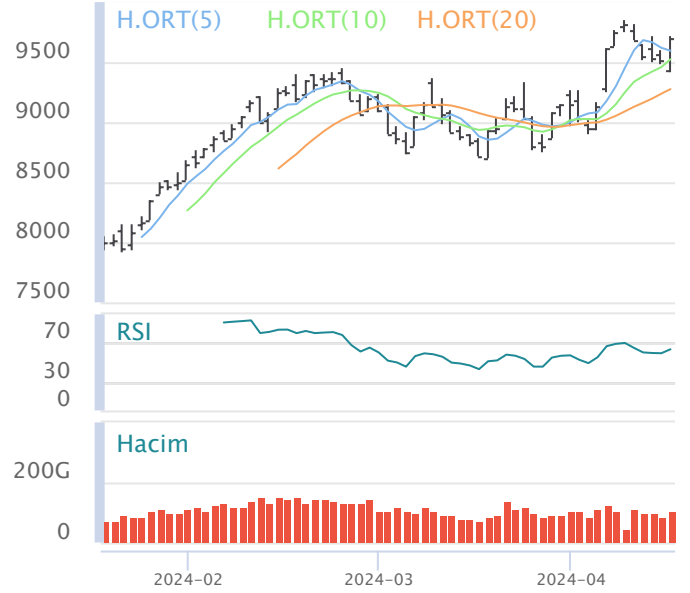
F_XU0300424		19.04.2024		Açık Pozisyon (AP)	AP Değ.	Son	
Destek 3	Destek 2	Destek 1	Pivot	Direnç 1	Direnç 2	Direnç 3	
9.989,33	10.128,67	10.372,33	10.511,67	10.755,33	10.894,67	11.138,33	
Değişim				Hareketli Ortalamalar (HO)			
Gün%	Haf%	Aylık%	Yb%	5 HO	10 HO	20 HO	50 HO
2,29	-1,27	6,74	18,72	10.486,50	10.484,00	10.250,83	10.221,15
Kap. HO'nun üstünde/altında?							
1,2% 1,3% 3,6% 3,9%							
İşlem Hacmi (mn TL)							
Son İşlem Hacmi	Son 1 Hafta Ort	Son gün hacmi haftalık ortalama işlem hacminin %15,44 üzerinde					
24.112	20.886						

Teknik Göstergeler Ne Diyor?							
RSI	MOM	CCI	MACD				
60,17	YUKARI	105,38	YUKARI	44,60	YUKARI	134,54	YUKARI

BİST30 yakın vadeli sözleşme kodunun günü %2,29 yükselişle 10.616,00 seviyesinden tamamladığı gözlemlendi. Bu aşamada 10.511,67 seviyesini PİVOT olarak değerlendirmekteyiz. Gün içinde yukarı yönlü hareketlerde ilk etapta 10.755,33 seviyesi öncelikli direnç seviyesi olarak takip edilebilir. Aşağı yönlü hareketlerde ise 10.372,33 seviyesi öncelikli destek seviyesi olarak yakından takip edilebilir. Son kapanış seviyesinin 5 günlük hareketli ortalamasının %1,23 üstünde olduğu dikkat çekmektedir.

USD/TRY		19.04.2024		Düşük	Yüksek	Aort	Son
Destek 3	Destek 2	Destek 1	Pivot	Direnç 1	Direnç 2	Direnç 3	
30,72	31,57	32,05	32,90	33,38	34,23	34,71	
Değişim				Hareketli Ortalamalar (HO)			
Gün%	Haf%	Aylık%	Yb%	5 HO	10 HO	20 HO	50 HO
0,04	0,56	0,55	10,41	32,47	32,36	32,26	31,80
Kap. HO'nun üstünde/altında?							
0,2% 0,6% 0,9% 2,3%							
Teknik Göstergeler Ne Diyor?							
RSI	MOM	CCI	MACD				
68,32	YUKARI	101,64	YUKARI	170,39	YUKARI	0,19	YUKARI

Dolar/ TL döviz kurunun günü %0,04 yükselişle 32,54 seviyesinden tamamladığı gözlemlendi. Bu aşamada 32,90 seviyesini PİVOT olarak değerlendirmekteyiz. Gün içinde yukarı yönlü hareketlerde ilk etapta 33,38 seviyesi öncelikli direnç seviyesi olarak takip edilebilir. Aşağı yönlü hareketlerde ise 32,05 seviyesi öncelikli destek seviyesi olarak yakından takip edilebilir. Son kapanış seviyesinin 5 günlük hareketli ortalamasının %0,20 üstünde olduğu dikkat çekmektedir.



## Yasal Çekinceler

Burada yer alan bilgiler INVESTAZ Yatırım Menkul Değerler A.Ş. tarafından genel bilgilendirme amacı ile hazırlanmıştır. Yatırım bilgi, yorum ve tavsiyeleri yatırım danışmanlığı kapsamında değildir. Yatırım danışmanlığı hizmeti, SPK tarafından yetkilendirilmiş yetkili kuruluşlar tarafından kişilerin risk ve getiri tercihleri dikkate alınarak sözleşme imzalanmak suretiyle kişiye özel olarak sunulmaktadır. Burada yer alan yorum ve tavsiyeler ise genel nitelikte olup tavsiyede bulunanların kişisel görüşlerine dayanmaktadır. Herhangi bir yatırım aracının alım-satım önerisi ya da getiri vaadi olarak yorumlanmamalıdır. Bu görüşler mali durumunuz ile risk ve getiri tercihlerinize uygun olmayabilir. Bu nedenle, sadece burada yer alan bilgilere dayanarak yatırım kararı verilmesi beklentilerinize uygun sonuçlar doğurmayabilir. Tüm veriler, INVESTAZ Yatırım Menkul Değerler A.Ş. tarafından güvenilir olduğuna inanılan kaynaklardan alınmıştır. Burada yer alan fiyatlar, veriler ve bilgilerin tam ve doğru olduğu garanti edilemez; içerik, haber verilmeksizin değiştirilebilir. Bu kaynakların kullanılması nedeni ile ortaya çıkabilecek hatalardan veya zararlardan kurum çalışanları ile INVESTAZ Yatırım Menkul Değerler A.Ş. sorumlu değildir.

### InvestAZ Yatırım Menkul Değerler

**Adres :** Büyükdere Caddesi, Özsezen İş Merkezi, C Blok No: 126 Esentepe, Şişli

**Kaynaklar :** INVESTAZ Yatırım Araştırma, Matriks ve Finnet

**Raporu Hazırlayan Birim :** InvestAZ Yatırım Araştırma ve Strateji Departmanı

**Web Adresi :** [www.investaz.com.tr](http://www.investaz.com.tr)

**Mail :** [arastirma@investaz.com.tr](mailto:arastirma@investaz.com.tr)

**Tel :** 90 (212) 238 88 88