



Gelişmekte olan ülke (EM) tahvil piyasaları, jeopolitik risk algısındaki geçici iyileşmenin desteğiyle yeniden güçlü bir ihrac penceresi yakalamış durumda. Nisan ayında dolar ve euro cinsinden EM tahvil ihracatlarının yıllık bazda yaklaşık %200 artarak 46 milyar dolara ulaşması, yatırımcı risk iştahındaki toparlanmayı net şekilde yansıtıyor. ABD-İran hattında iki haftalık ateşkes ve olası barış anlaşmasına yönelik beklentiler, spreadlerin ABD tahvillerine karşı 245 baz puana kadar daralmasına katkı sağladı. Bu bağlamda, Türkiye ve Polonya gibi düzenli ihracatçıların yanı sıra Brezilya ve Katar gibi enerji ihracatçısı ülkelere yönelik talep öne çıkarken, hem büyük ölçekli finansallar hem de daha küçük ihracatçı piyasaya geri dönüş yaptı. İhraç maliyetlerindeki gerileme, ertelenmiş borçlanma planlarının yeniden devreye alınmasını teşvik ederken, nakit pozisyonu güçlü yatırımcıların getiri arayışı EM varlıklarını desteklemeye devam ediyor. Ancak bu iyimser tablo, büyük ölçüde jeopolitik tansiyonun kalıcı olarak düşeceği varsayımına dayanıyor. Dolayısıyla mevcut spread seviyeleri, risk priminin yeniden fiyatlanmasına oldukça açık ve kırılabilir bir dengeyi işaret ediyor.

Buna karşın Hürmüz Boğazı çevresinde süregelen askeri gerilim ve abluka, küresel büyüme görünümü üzerinde aşağı yönlü riskleri canlı tutuyor. Enerji ticaretinin kilit arterlerinden biri olan boğazın kapalı kalmaya devam etmesi, arz şoku derinleştirirken talep tarafında zorunlu bir daralmayı tetikleyerek klasik bir stagfasyonist baskı yaratıyor. Büyük enerji ticaret şirketleri, halihazırda günlük yaklaşık 4 milyon varillik talep kaybına işaret ederken, bu kaybın kalıcı hale gelmesi durumunda küresel resesyon riskinin belirgin şekilde artacağına dikkat çekiyor. Asya başta olmak üzere birçok bölgede petrokimya üretiminin kısılması, havayolu operasyonlarının aksaması ve tarımsal üretimde maliyet şokları reel ekonomi kanalıyla yayılımın başladığını gösteriyor. Öte yandan ABD’de Fed başkanlığına aday gösterilen Kevin Warsh’ın “yeni bir enflasyon rejimi” vurgusu ve para politikasında çerçeve değişikliği sinyali, uzun vadeli faiz patikasına ilişkin belirsizliği artırıyor. Fed’in iletişim ve karar alma süreçlerinde olası değişiklikler, zaten hassas olan global finansal koşullar üzerinde ek volatilité yaratabilir.

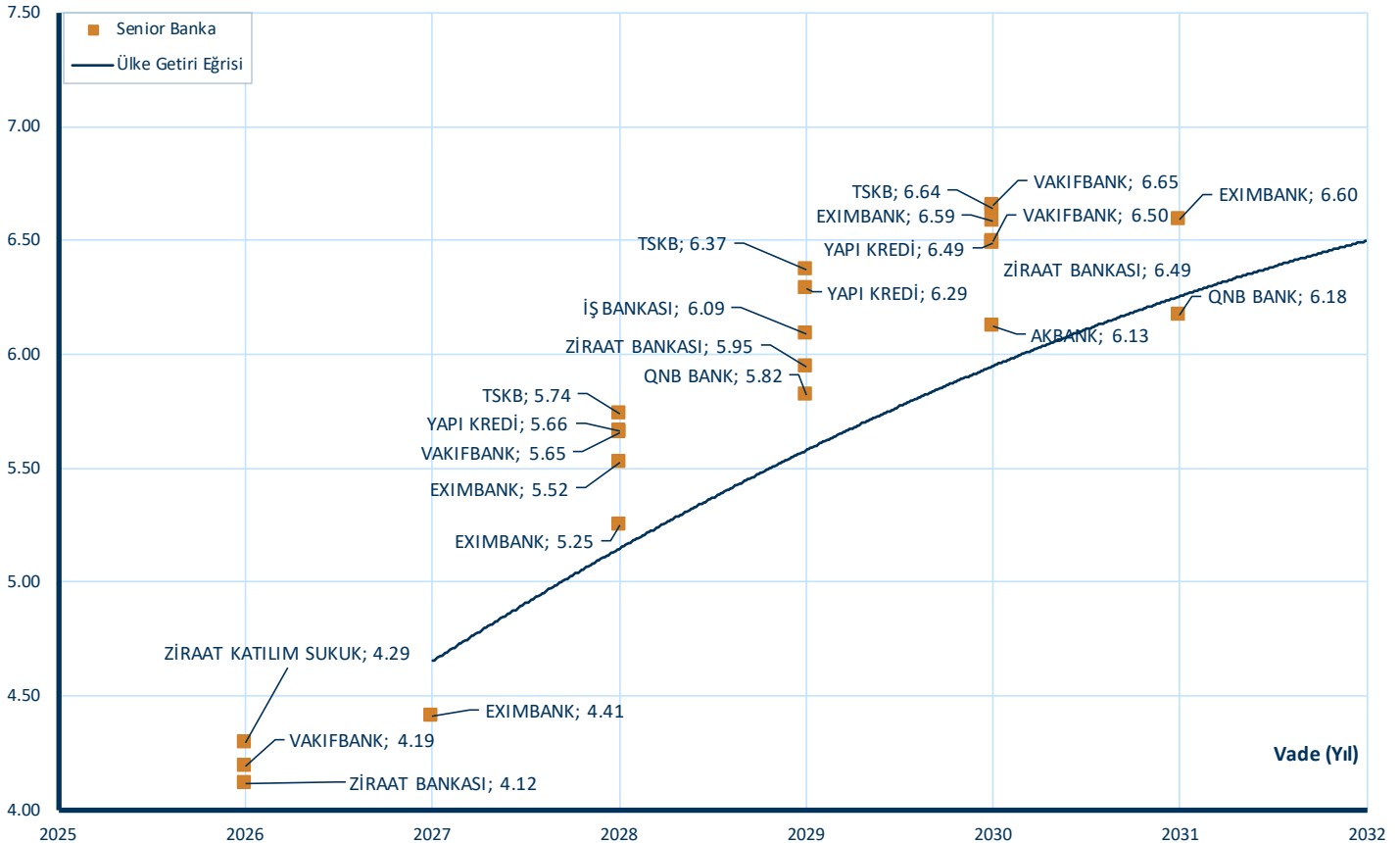
5 Yıl Vadeli USD CDS	Güncel	Hafta Başından Bu Yana Değişim	AY Başından Bu Yana Değişim	Sene Başından Bu Yana Değişim
Türkiye	239.44	11.50	(66.22)	34.82
Güney Afrika	154.27	7.48	(45.86)	19.07
Brezilya	124.82	1.18	(15.15)	(13.46)
Meksika	89.14	2.26	(20.29)	(1.16)
Kolombiya	199.04	14.82	(27.45)	(10.46)
Bahreyn	237.51	16.03	(72.40)	53.95

Türkiye Hazine Eurotahvil Getirileri	Güncel	1 Haftalık Değişim	1 Aylık Değişim	Sene Başından Bu Yana Değişim
2 Yıl	5.067	0.07	(0.49)	0.00
5 Yıl	6.264	0.14	(0.41)	0.00
10 Yıl	7.006	0.15	(0.39)	0.00
20 Yıl	7.783	0.16	(0.37)	0.00

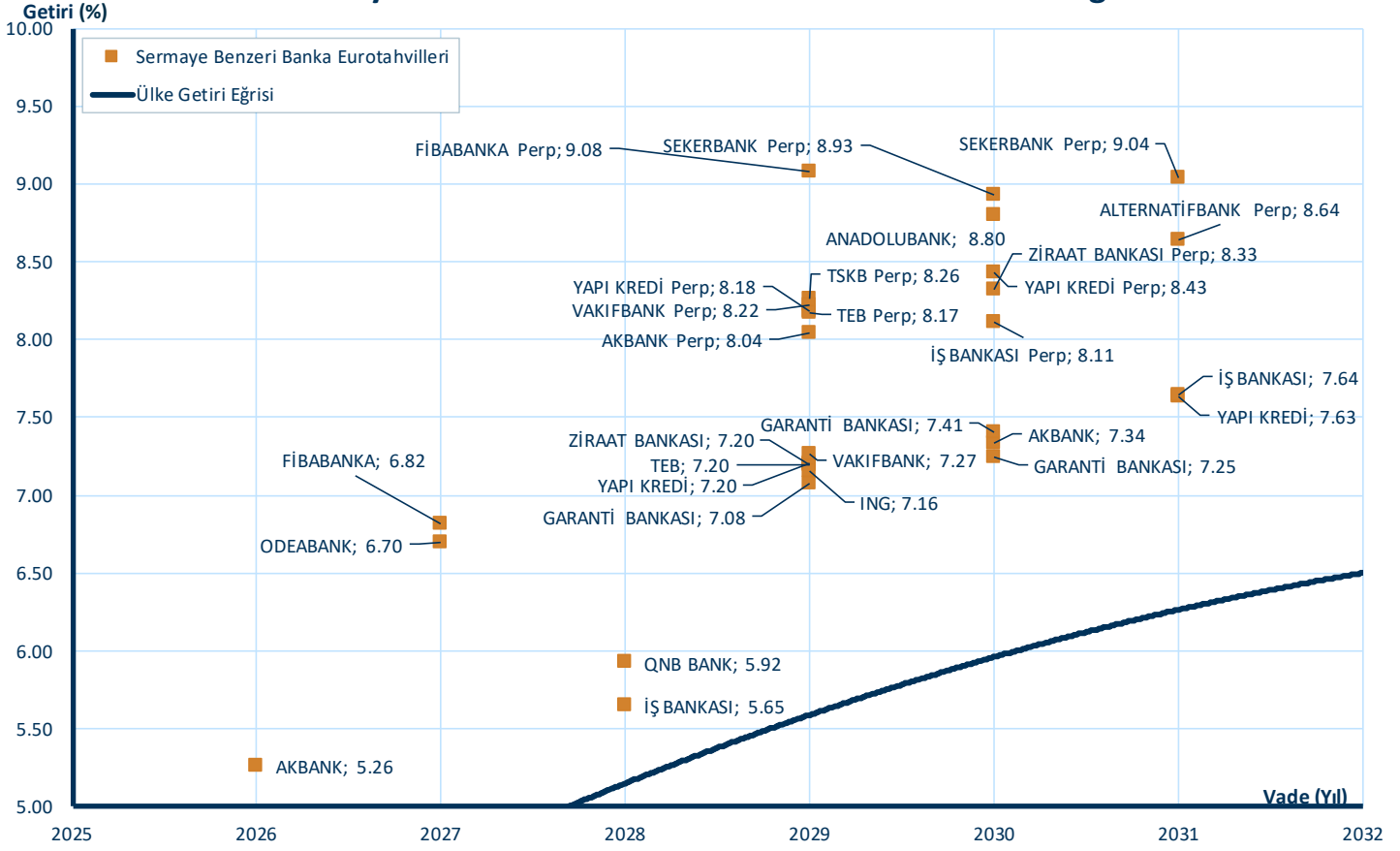
ABD Tahvil Getirileri	Güncel	1 Haftalık Değişim	1 Aylık Değişim	Sene Başından Bu Yana Değişim
2 Yıl	3.833	0.13	(0.06)	(0.41)
5 Yıl	3.968	0.12	(0.02)	(0.40)
10 Yıl	4.340	0.09	(0.02)	(0.22)
30 Yıl	4.930	0.05	0.00	0.15

## Senior Banka Eurotahvilleri ve Ülke Getiri Eğrisi

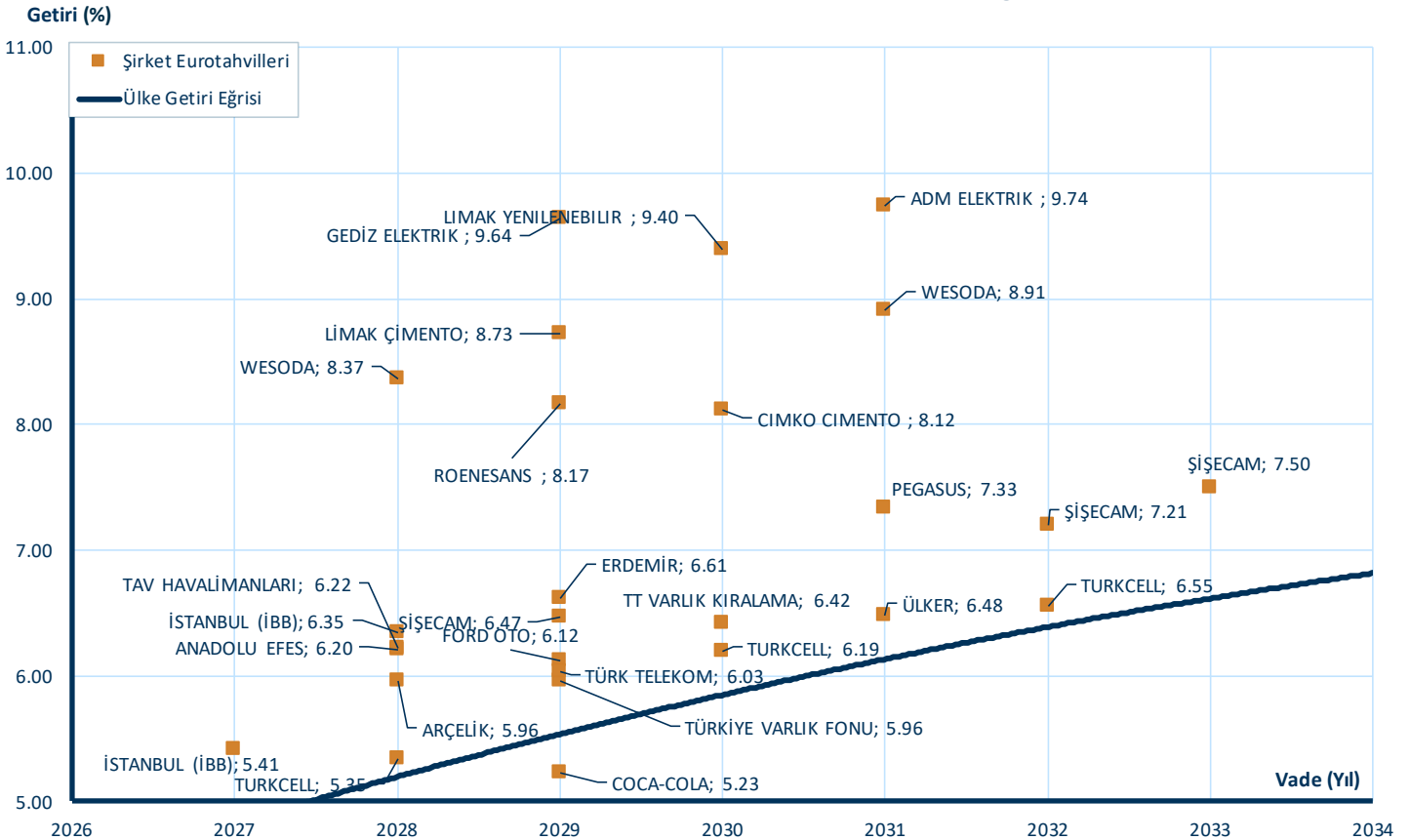
Getiri (%)



## Sermaye Benzeri Banka Eurotahvilleri ve Ülke Getiri Eğrisi



## Şirket Eurotahvilleri ve Ülke Getiri Eğrisi

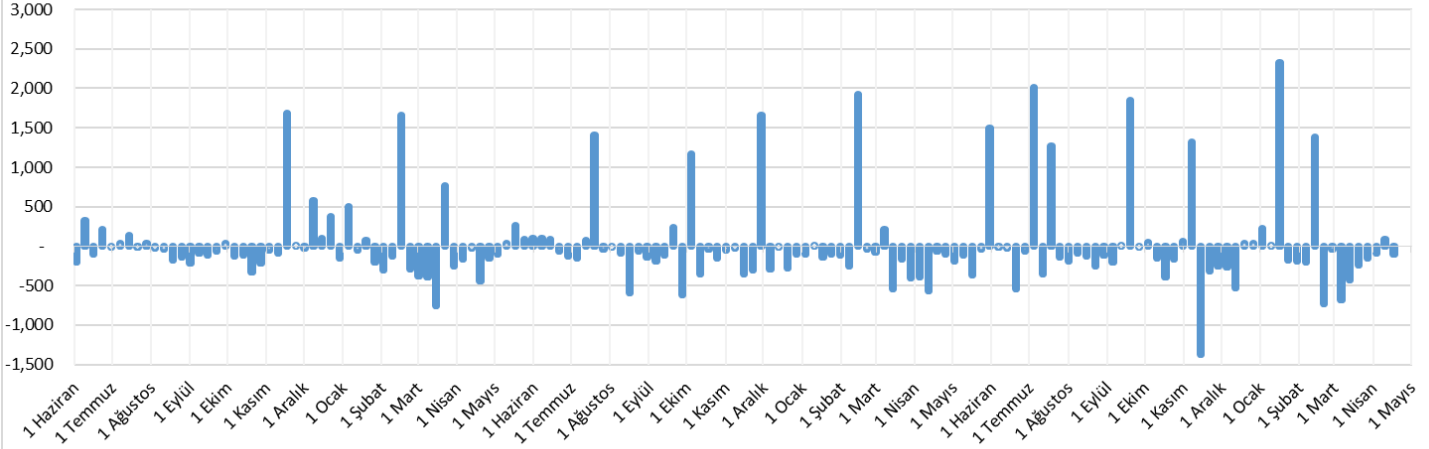




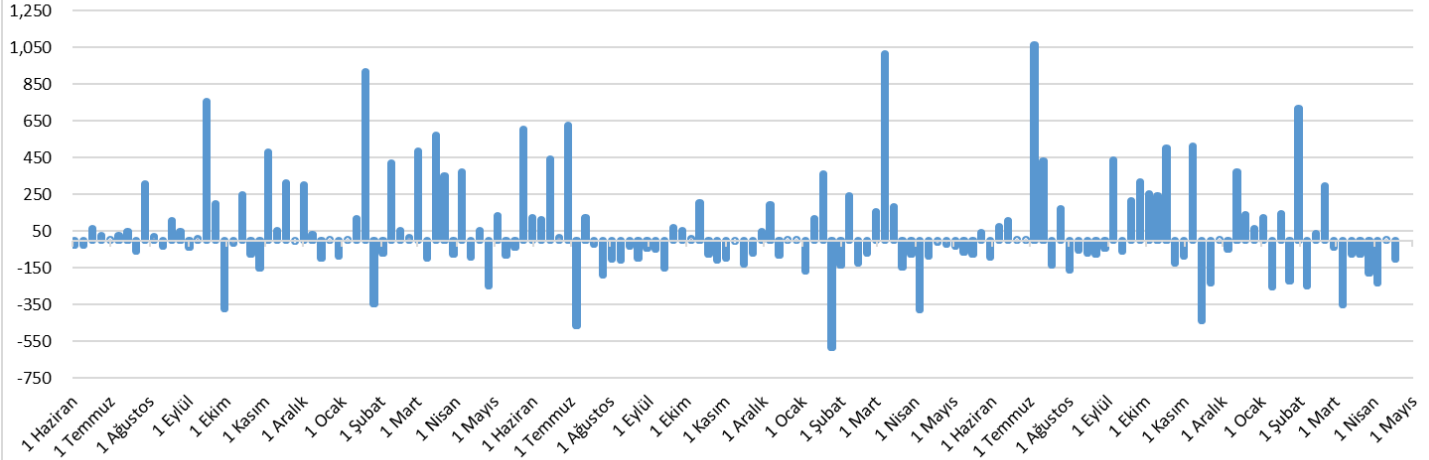
17 Nisan ile biten haftada yabancı hareketleri net çıkış yönünde gerçekleşti. Hazine eurobondlarında 100 milyon USD çıkış görüldü; banka eurobondlarındaki çıkış 103 milyon USD oldu; şirket tarafına ise 28 milyon USD giriş görüldü. 14 Nisan tarihinde 1,5 milyar USD tutarındaki Hazine eurobondunun itfasi gerçekleşirken 22 Nisan tarihinde takası gerçekleşecek olan yeni Hazine ihracının etkisi bu haftada görülmüyor.

Tüm değerler milyon ABD doları  
Kaynak: <https://evds2.tcmb.gov.tr/>

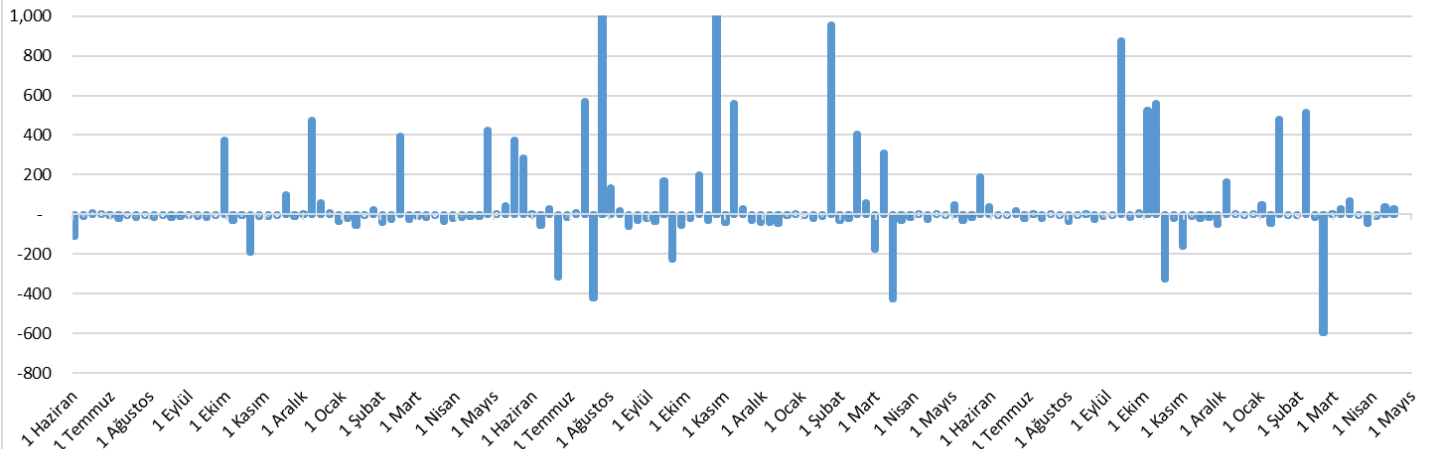
## Hazine Eurobondlarında Yabancı Hareketi



## Banka Eurobondlarında Yabancı Hareketi



## Şirket Eurobondlarında Yabancı Hareketi



DEVLET EUROTAAHİLLERİ										
İhraççı	ISIN	Para Birimi	Kupon %	Vade Sonu	Tahvil Tipi	Getiri %	Kredi Notu (Moody's / Fitch)	Miktar (MM)	Fiyat Performansı 1W (Δ)	Fiyat Performansı 1A (Δ)
TÜRKİYE	US900123CK49	USD	4.875	09/10/2026	Sr Unsecured	4.02	Ba3/BB-	3,000	-0.07%	0.23%
TÜRKİYE	US900123CL22	USD	6.000	25/03/2027	Sr Unsecured	4.45	Ba3/BB-	3,250	-0.19%	0.37%
TÜRKİYE	XS2361850527	EUR	4.375	08/07/2027	Sr Unsecured	2.83	Ba3/BB-	1,500	-0.39%	0.23%
TÜRKİYE	USM88269US88	USD	8.600	24/09/2027	Sr Unsecured	4.77	Ba3/BB-	2,000	-0.36%	0.33%
TÜRKİYE	US900123DF45	USD	9.875	15/01/2028	Sr Unsecured	5.09	Ba3/BB-	3,500	-0.46%	0.36%
TÜRKİYE	US900123CP36	USD	5.125	17/02/2028	Sr Unsecured	5.13	Ba3/BB-	2,000	-0.41%	0.82%
TÜRKİYE	US900123CQ19	USD	6.125	24/10/2028	Sr Unsecured	5.32	Ba3/BB-	2,750	-0.59%	1.07%
TÜRKİYE	US900123DH01	USD	9.375	14/03/2029	Sr Unsecured	5.65	Ba3/BB-	2,250	-0.68%	0.99%
TÜRKİYE	US900123CT57	USD	7.625	26/04/2029	Sr Unsecured	5.65	Ba3/BB-	3,000	-0.69%	1.17%
TÜRKİYE	US900123AL40	USD	11.875	15/01/2030	Sr Unsecured	5.69	Ba3/BB-	1,500	-1.01%	0.61%
TÜRKİYE	US900123CY43	USD	5.250	13/03/2030	Sr Unsecured	5.91	Ba3/BB-	2,000	-0.90%	1.58%
TÜRKİYE	XS2790222116	EUR	5.875	21/05/2030	Sr Unsecured	4.27	Ba3/BB-	2,000	-1.00%	1.04%
TÜRKİYE	US900123DJ66	USD	9.125	13/07/2030	Sr Unsecured	6.03	Ba3/BB-	2,500	-0.92%	1.33%
TÜRKİYE	US900123DA57	USD	5.950	15/01/2031	Sr Unsecured	6.22	Ba3/BB-	2,250	-0.92%	1.79%
TÜRKİYE	US900123DV94	USD	6.375	22/05/2031	Sr Unsecured	6.41	Ba3/BB-	2,000	-	-
TÜRKİYE	US900123DC14	USD	5.875	26/06/2031	Sr Unsecured	6.28	Ba3/BB-	1,750	-0.97%	1.93%
TÜRKİYE	XS3123715297	EUR	5.200	17/08/2031	Sr Unsecured	4.75	B1/BB-	1,500	-1.15%	1.47%
TÜRKİYE	US900123DP27	USD	7.125	12/02/2032	Sr Unsecured	6.50	Ba3/BB-	2,500	-1.14%	2.12%
TÜRKİYE	US900123DQ00	USD	7.250	29/05/2032	Sr Unsecured	6.56	Ba3/BB-	2,000	-1.21%	2.17%
TÜRKİYE	US900123DL13	USD	7.125	17/07/2032	Sr Unsecured	6.59	Ba3/BB-	1,750	-1.17%	2.25%
TÜRKİYE	US900123DG28	USD	9.375	19/01/2033	Sr Unsecured	6.67	Ba3/BB-	2,750	-1.10%	2.18%
TÜRKİYE	US900123DT49	USD	6.300	14/03/2033	Sr Unsecured	6.70	Ba3/BB-	2,000	-1.20%	2.56%
TÜRKİYE	US900123DD96	USD	6.500	20/09/2033	Sr Unsecured	6.70	Ba3/BB-	1,500	-1.18%	2.78%
TÜRKİYE	US900123AT75	USD	8.000	14/02/2034	Sr Unsecured	6.62	Ba3/BB-	1,500	-1.20%	2.58%
TÜRKİYE	XS3293834662	EUR	5.150	10/03/2034	Sr Unsecured	5.34	Ba3/BB-	2,000	-1.70%	1.59%
TÜRKİYE	US900123DK30	USD	7.625	15/05/2034	Sr Unsecured	6.78	Ba3/BB-	3,000	-1.21%	2.76%
TÜRKİYE	US900123DN78	USD	6.500	03/01/2035	Sr Unsecured	6.85	Ba3/BB-	3,500	-1.23%	3.01%
TÜRKİYE	US900123DR82	USD	6.950	16/09/2035	Sr Unsecured	6.97	Ba3/BB-	2,000	-1.38%	2.83%
TÜRKİYE	US900123AY60	USD	6.875	17/03/2036	Sr Unsecured	6.96	Ba3/BB-	2,750	-1.62%	2.63%
TÜRKİYE	US900123DS65	USD	6.800	04/11/2036	Sr Unsecured	7.05	Ba3/BB-	2,250	-1.44%	2.99%
TÜRKİYE	US900123DU12	USD	6.875	14/01/2038	Sr Unsecured	7.24	Ba3/BB-	1,500	-1.73%	2.67%
TÜRKİYE	US900123BB58	USD	7.250	05/03/2038	Sr Unsecured	6.96	Ba3/BB-	1,000	-1.82%	2.80%
TÜRKİYE	US900123BG46	USD	6.750	30/05/2040	Sr Unsecured	7.35	Ba3/BB-	2,000	-1.93%	3.41%
TÜRKİYE	US900123BJ84	USD	6.000	14/01/2041	Sr Unsecured	7.46	Ba3/BB-	3,000	-2.00%	3.64%
TÜRKİYE	US900123CB40	USD	4.875	16/04/2043	Sr Unsecured	7.63	Ba3/BB-	3,000	-2.35%	4.06%
TÜRKİYE	US900123CG37	USD	6.625	17/02/2045	Sr Unsecured	7.74	Ba3/BB-	3,000	-2.10%	3.85%
TÜRKİYE	US900123CM05	USD	5.750	11/05/2047	Sr Unsecured	7.81	Ba3/BB-	3,500	-2.19%	3.98%
SUKUK										
İhraççı	ISIN	Para Birimi	Kupon %	Vade Sonu	Tahvil Tipi	Getiri %	Kredi Notu	Miktar (MM)	Fiyat Performansı 1W (Δ)	Fiyat Performansı 1A (Δ)
TURKSK	XS2351109116	USD	5.125	22/06/2026	Sr Unsecured	4.03	Ba3/BB-	2,500	-0.02%	0.06%
TURKSK	XS2441287773	USD	7.250	24/02/2027	Sr Unsecured	4.39	Ba3/BB-	3,000	-0.11%	0.27%
TURKSK	XS2689091846	USD	8.509	14/01/2029	Sr Unsecured	5.59	Ba3/BB-	2,500	-0.55%	0.69%
TURKSK	XS2900389870	USD	6.500	26/04/2030	Sr Unsecured	5.89	Ba3/BB-	2,500	-0.58%	1.40%
TVF VARLIK KIRALAMA	XS2911679004	USD	6.950	23/01/2030	Sr Unsecured	6.38	#N/A N/A/BB-	1,000	-0.58%	1.95%
TT VARLIK KIRALAMA	XS3190446636	USD	6.500	30/10/2030	Sr Unsecured	6.42	#N/A N/A/BB-	600	-0.46%	2.44%
TPAO VARLIK KIRALAMA	XS3304298287	USD	6.300	04/03/2031	Sr Unsecured	6.39	#N/A N/A/BB-	1,000	-0.90%	2.54%

FİNANS SEKTÖRÜ										
İhraççı	ISIN	Para Birimi	Kupon %	Vade Sonu	Tahvil Tipi	Getiri %	Kredi Notu	Miktar (MM)	Fiyat Performansı 1W (Δ)	Fiyat Performansı 1A (Δ)
EXIMBANK	XS2332876106	USD	5.750	06/07/2026	Sr Unsecured	3.90	Ba3/BB-	750	-0.04%	0.03%
ZİRAAT BANKASI	XS2581381634	USD	9.500	01/08/2026	Sr Unsecured	4.12	Ba3/BB-	500	-0.11%	-0.26%
VAKIFBANK	XS2386558113	USD	5.500	01/10/2026	Sr Unsecured	4.19	#N/A N/A / BB-	500	-0.05%	0.21%
ZİRAAT KATILIM SUKUK	XS2699906512	USD	9.375	12/11/2026	Sr Unsecured	4.29	#N/A N/A/BB-	500	-0.14%	-0.02%
EXIMBANK	XS2692231975	USD	9.000	28/01/2027	Sr Unsecured	4.41	#N/A N/A/BB-	500	-0.17%	0.14%
GARANTİ BANKASI	XS1617531063	USD	7.177	24/05/2027	Subordinated	4.93	B1/B+	616	-0.17%	0.39%
ODEABANK	XS1655085485	USD	8.606	01/08/2027	Subordinated	6.70	B3/B	300	0.00%	0.62%
FIBABANKA	XS1386178237	USD	9.797	24/11/2027	Subordinated	6.82	#N/A N/A/B-	210	-0.12%	1.83%
EXIMBANK	XS2750476603	USD	7.500	06/02/2028	Sr Unsecured	5.25	#N/A N/A/BB-	500	-0.24%	0.73%
İŞ BANKASI	XS1623796072	USD	9.192	29/06/2028	Subordinated	5.65	B3/B	500	0.00%	1.07%
VAKIFBANK	XS2677517497	USD	9.000	12/10/2028	Sr Unsecured	5.65	#N/A N/A/BB-	750	-0.47%	1.13%
YAPI KREDİ	XS2445343689	USD	9.250	16/10/2028	Sr Unsecured	5.66	Ba3/BB-	800	-0.48%	1.11%
TSKB	XS2678232781	USD	9.375	19/10/2028	Sr Unsecured	5.74	Ba3/BB-	300	-0.47%	1.13%
ZİRAAT BANKASI	XS2741927805	USD	8.000	16/01/2029	Sr Unsecured	5.95	Ba3/BB-	500	-0.49%	1.34%
QNB BANK	XS2798098310	USD	7.250	21/05/2029	Sr Unsecured	5.82	#N/A N/A/BB-	500	-0.54%	1.49%
İŞ BANKASI	XS2654059752	USD	7.750	12/06/2029	Sr Unsecured	6.09	#N/A N/A/BB-	500	-0.32%	1.79%
YAPI KREDİ	XS2896892655	USD	7.125	10/10/2029	Sr Unsecured	6.29	Ba3/BB-	500	-0.59%	1.71%
TSKB	XS2919891361	USD	7.125	17/10/2029	Sr Unsecured	6.37	Ba3/#N/A N/A	350	-0.59%	1.73%
VAKIFBANK	XS291396318	USD	6.875	07/01/2030	Sr Unsecured	6.50	#N/A N/A/BB-	500	-0.61%	1.88%
AKBANK	XS2842188687	USD	7.498	20/01/2030	Sr Unsecured	6.13	Ba3/BB-	500	-0.12%	1.59%
ZİRAAT BANKASI	XS2966430683	USD	7.250	04/02/2030	Sr Unsecured	6.49	Ba3/BB-	750	-0.61%	1.87%
YAPI KREDİ	XS3013242196	USD	7.250	03/03/2030	Sr Unsecured	6.49	#N/A N/A/BB-	500	-0.63%	1.93%
EXIMBANK	XS3183303018	USD	6.375	03/10/2030	Sr Unsecured	6.59	Ba3/#N/A N/A	600	-0.75%	2.11%
EXIMBANK	XS3269561554	USD	6.375	15/01/2031	Sr Unsecured	6.60	Ba3/#N/A N/A	500	-0.89%	1.73%
QNB BANK	XS3278734317	USD	5.875	11/02/2031	Sr Unsecured	6.18	#N/A N/A/BB-	500	-0.45%	2.37%
AKBANK	XS2355183091	USD	6.800	22/06/2031	Subordinated	5.26	#N/A N/A/B	500	-0.03%	0.09%
QNB BANK	XS2678233243	USD	10.750	15/11/2033	Subordinated	5.92	Ba3/B+	300	-0.11%	1.73%
YAPI KREDİ	XS2741069996	USD	9.250	17/01/2034	Subordinated	7.20	B3/B	650	-0.51%	1.29%
TEB	XS2744911830	USD	9.375	17/01/2034	Subordinated	7.20	#N/A N/A/B+	400	-0.51%	1.41%
GARANTİ BANKASI	XS2773062471	USD	8.375	28/02/2034	Subordinated	7.08	B1/B+	500	-0.52%	1.45%
ZİRAAT BANKASI	XS2802184999	USD	8.994	02/08/2034	Subordinated	7.20	#N/A N/A/B	500	-0.54%	1.49%
VAKIFBANK	XS2850573374	USD	8.994	05/10/2034	Subordinated	7.27	#N/A N/A/B	700	-0.57%	1.64%
ING	XS2836961032	USD	8.500	24/12/2034	Subordinated	7.16	#N/A N/A/B+	150	0.00%	2.21%
GARANTİ BANKASI	XS2913414384	USD	8.125	03/01/2035	Subordinated	7.25	B1/B+	750	-0.63%	1.93%
ANADOLUBANK	XS2993969596	USD	9.125	26/02/2035	Subordinated	8.80	#N/A N/A/B-	150	0.00%	1.77%
AKBANK	XS3013974533	USD	7.875	04/09/2035	Subordinated	7.34	#N/A N/A/B	500	-0.67%	2.32%
GARANTİ BANKASI	XS3106498051	USD	8.125	08/01/2036	Subordinated	7.41	B1/B+	500	-0.71%	2.29%
İŞ BANKASI	XS3174368152	USD	7.375	02/04/2036	Subordinated	7.37	#N/A N/A/B	500	0.00%	3.11%
GARANTİ BANKASI	XS3205715611	USD	7.625	15/04/2036	Subordinated	7.50	B1/B+	700	-0.82%	2.46%
YAPI KREDİ	XS3246209749	USD	7.550	11/06/2036	Subordinated	7.63	#N/A N/A/B	750	-0.75%	2.70%
İŞ BANKASI	XS3264004329	USD	7.575	05/02/2037	Subordinated	7.64	#N/A N/A/B	500	-0.67%	3.07%
AKBANK	XS2783589844	USD	9.369	Perpetual	Jr Subordinated	8.04	#N/A N/A/B-	600	-0.53%	1.67%
TSKB	XS2778918834	USD	9.750	Perpetual	Jr Subordinated	8.26	#N/A N/A/B-	300	-0.57%	1.62%
TEB	XS2888538431	USD	9.375	Perpetual	Jr Subordinated	8.17	#N/A N/A/B-	300	-0.67%	1.88%
YAPI KREDİ	XS2796491681	USD	9.743	Perpetual	Jr Subordinated	8.18	#N/A N/A/B-	500	-0.60%	1.72%
VAKIFBANK	XS2793703500	USD	10.117	Perpetual	Jr Subordinated	8.22	#N/A N/A/B-	550	-0.61%	1.63%
FIBABANKA	XS2801110581	USD	10.250	Perpetual	Jr Subordinated	9.08	#N/A N/A/CCC+	150	-0.60%	0.85%
İŞ BANKASI	XS2970145012	USD	9.125	Perpetual	Jr Subordinated	8.11	#N/A N/A/B-	500	-0.72%	2.03%
SEKERBANK	XS2801123998	USD	10.875	Perpetual	Jr Subordinated	8.93	#N/A N/A/CCC+	200	0.00%	1.92%
VAKIFBANK	XS3196022597	USD	8.195	Perpetual	Jr Subordinated	8.37	#N/A N/A/B-	500	-0.92%	1.89%
VAKIF KATILIM	XS3190527120	USD	8.375	Perpetual	Jr Subordinated	7.91	I/A N/A/#N/A N	500	-0.81%	3.08%
ZİRAAT BANKASI	XS3192238270	USD	8.375	Perpetual	Jr Subordinated	8.33	B3/#N/A N/A	600	-0.80%	2.61%
SEKERBANK	XS3273169402	USD	9.450	Perpetual	Jr Subordinated	9.04	#N/A N/A/CCC+	150	-0.25%	1.89%
ALTERNATİFBANK	XS3258458721	USD	9.250	Perpetual	Jr Subordinated	8.64	B3/#N/A N/A	200	-0.45%	1.85%
AKBANK	XS3298828966	USD	7.950	Perpetual	Jr Subordinated	8.23	#N/A N/A/B-	600	-0.92%	2.69%

REEL SEKTÖR										
İhracçı	ISIN	Para	Kupon %	Vade Sonu	Tahvil Tipi	Getiri %	Kredi Notu	Miktar (MM)	Fiyat	Fiyat
ARÇELİK	XS2346972263	EUR	300.00%	27/05/2026	Sr Unsecured	270.04%	#N/A N/A/B	35000.00%	0.01%	0.10%
İSTANBUL (İBB)	XS2468421248	USD	1075.00%	12/04/2027	Sr Unsecured	540.88%	Ba3/BB-	30500.00%	-0.16%	0.30%
TURKCELL	XS1803215869	USD	580.00%	11/04/2028	Sr Unsecured	534.55%	#N/A N/A/BB-	50000.00%	-0.23%	1.43%
ANADOLU EFES	XS2355105292	USD	337.50%	29/06/2028	Sr Unsecured	620.27%	#N/A N/A/BB	50000.00%	-0.23%	1.11%
ARÇELİK	XS2695038401	USD	850.00%	25/09/2028	Sr Unsecured	596.25%	#N/A N/A/B	50000.00%	-0.44%	0.92%
WESODA	USG95448AA75	USD	950.00%	06/10/2028	Secured	836.65%	#N/A N/A/B+	98000.00%	0.00%	1.63%
MERSİN LIMAN	XS2696793012	USD	825.00%	15/11/2028	Sr Unsecured	443.49%	#N/A N/A/BB-	60000.00%	-0.43%	1.27%
İSTANBUL (İBB)	XS2730249997	USD	1050.00%	06/12/2028	Sr Unsecured	634.59%	Ba3/BB-	71500.00%	-0.36%	1.28%
TAV HAVALİMANLARI	XS2729164462	USD	850.00%	07/12/2028	Sr Unsecured	622.32%	#N/A N/A/BB+	40000.00%	0.12%	1.22%
COCA-COLA	XS2434515313	USD	450.00%	20/01/2029	Sr Unsecured	522.53%	#N/A N/A/BBB	50000.00%	-0.34%	1.66%
TÜRKİYE VARLIK FONU	XS2764457235	USD	825.00%	14/02/2029	Sr Unsecured	595.84%	#N/A N/A/BB-	50000.00%	-0.50%	1.31%
FORD OTO	XS2782775345	USD	712.50%	25/04/2029	Sr Unsecured	611.73%	#N/A N/A/BB+	50000.00%	-0.33%	1.47%
ŞİŞECAM	XS2812381247	USD	825.00%	02/05/2029	Sr Unsecured	646.65%	B2/B	67500.00%	-0.25%	1.88%
VESTEL	XS2817919587	USD	975.00%	15/05/2029	Sr Unsecured	2926.99%	Caa2/CCC	50000.00%	-1.63%	-2.41%
TÜRK TELEKOM	XS2820499619	USD	737.50%	20/05/2029	Sr Unsecured	602.94%	#N/A N/A/BB-	50000.00%	-0.37%	1.67%
ERDEMİR	XS2861686041	USD	837.50%	23/07/2029	Sr Unsecured	661.08%	B2/BB-	95000.00%	-0.22%	1.92%
ZORLU ENERJİ	XS2862382541	USD	975.00%	25/07/2029	Sr Unsecured	873.03%	B2/B+	79000.00%	-0.36%	2.14%
ROENESANS	XS2915523661	USD	850.00%	10/10/2029	Sr Unsecured	816.63%	#N/A N/A/B+	42500.00%	-0.44%	1.95%
GEDİZ ELEKTRİK	XS2911134604	USD	900.00%	15/10/2029	Sr Unsecured	964.44%	B2/BB-	51900.00%	-0.37%	1.35%
TURKCELL	XS2981975027	USD	745.00%	24/01/2030	Sr Unsecured	619.45%	#N/A N/A/BB-	50000.00%	-0.46%	1.90%
ZORLU ENERJİ	XS2926261426	USD	1100.00%	23/04/2030	Sr Unsecured	1438.12%	B3/B+	110000.00%	-0.83%	2.86%
CIMKO CIMENTO	XS3045389700	USD	1075.00%	21/05/2030	Sr Unsecured	811.80%	B2/B+	38990.00%	-0.40%	2.04%
LIMAK YENİLENEBİLİR	XS2989570945	USD	962.50%	12/08/2030	Sr Unsecured	939.71%	B2/BB-	52500.00%	0.08%	3.42%
AYDEM	XS3065322862	USD	987.50%	30/09/2030	1st lien	929.80%	#N/A N/A/B	55000.00%	-0.30%	3.39%
ADM ELEKTRİK	XS3260262988	USD	950.00%	05/02/2031	Sr Unsecured	974.41%	B2/BB-	50000.00%	-0.06%	2.08%
TÜRKİYE VARLIK FONU	XS3173762439	USD	687.50%	10/02/2031	Sr Unsecured	673.64%	#N/A N/A/BB-	50000.00%	-0.74%	2.38%
WESODA	USG95448AC32	USD	937.50%	14/02/2031	Secured	891.36%	#N/A N/A/B+	75000.00%	-0.72%	1.52%
ÜLKER	XS2855391533	USD	787.50%	08/07/2031	Sr Unsecured	647.68%	#N/A N/A/BB	55000.00%	-0.62%	2.26%
PEGASUS	XS2897383043	USD	800.00%	11/09/2031	Sr Unsecured	733.10%	Ba3/BB-	50000.00%	-0.58%	1.74%
TURKCELL	XS2981975613	USD	765.00%	24/01/2032	Sr Unsecured	655.18%	#N/A N/A/BB-	50000.00%	-0.61%	2.59%
ŞİŞECAM	XS2812381676	USD	862.50%	02/05/2032	Sr Unsecured	720.59%	B2/B	82500.00%	-0.69%	2.65%
TÜRK TELEKOM	XS3194824747	USD	695.00%	07/10/2032	Sr Unsecured	673.56%	#N/A N/A/BB-	60000.00%	-0.52%	2.92%
ŞİŞECAM	XS3272983563	USD	837.50%	23/01/2033	Sr Unsecured	749.99%	B2/B	50000.00%	-0.57%	2.91%
TÜRKİYE VARLIK FONU	XS3173762512	USD	775.00%	10/09/2035	Sr Unsecured	734.32%	#N/A N/A/BB-	50000.00%	-1.02%	3.76%
LIMAK İSKENDERUN	XS2339789732	USD	950.00%	10/07/2036	Secured	935.57%	B3/B-	35255.07%	-0.22%	1.95%

## SABİT GETİRLİLİ MENKUL KIYMETLER VE FX MÜDÜRLÜĞÜ

Pınar Özyüksel	+ (90.212) 350 23 12	<a href="mailto:pozyuksel@isyatirim.com.tr">pozyuksel@isyatirim.com.tr</a>
Seyran Onay	+ (90.212) 350 23 40	<a href="mailto:sonay@isyatirim.com.tr">sonay@isyatirim.com.tr</a>
Ceyhun Erdel	+ (90.212) 350 23 52	<a href="mailto:cerdel@isyatirim.com.tr">cerdel@isyatirim.com.tr</a>
Kağan Yeşilova	+ (90.212) 350 22 86	<a href="mailto:kyesilova@isyatirim.com.tr">kyesilova@isyatirim.com.tr</a>
Bariş Yavuz	+ (90.212) 350 23 44	<a href="mailto:byavuz@isyatirim.com.tr">byavuz@isyatirim.com.tr</a>
Dilek Korku	+ (90.212) 350 23 86	<a href="mailto:dkorku@isyatirim.com.tr">dkorku@isyatirim.com.tr</a>
Şimal İrmak Uçkun	+ (90.212) 350 27 60	<a href="mailto:siuckun@isyatirim.com.tr">siuckun@isyatirim.com.tr</a>
Can Uzun	+90 (212) 350 24 32	<a href="mailto:cuzun@isyatirim.com.tr">cuzun@isyatirim.com.tr</a>
Melis Mehtap Buyükelçi	+90 (212) 350 20 70	<a href="mailto:mbuyukelci@isyatirim.com.tr">mbuyukelci@isyatirim.com.tr</a>

Burada yer alan bilgiler İş Yatırım Menkul Değerler A.Ş. tarafından bilgilendirme amacı ile hazırlanmıştır. Yatırım bilgi, yorum ve tavsiyeleri yatırım danışmanlığı kapsamında değildir. Yatırım danışmanlığı hizmeti; aracı kurumlar, portföy yönetim şirketleri, mevduat kabul etmeyen bankalar ile müşteri arasında imzalanacak yatırım danışmanlığı sözleşmesi çerçevesinde sunulmaktadır. Burada yer alan yorum ve tavsiyeler, yorum ve tavsiyede bulunanların kişisel görüşlerine dayanmaktadır. Herhangi bir yatırım aracının alım-satım önerisi ya da getiri vaadi olarak yorumlanmamalıdır. Bu görüşler mali durumunuz ile risk ve getiri tercihlerinize uygun olmayabilir. Bu nedenle, sadece burada yer alan bilgilere dayanarak yatırım kararı verilmesi beklentilerinize uygun sonuçlar doğurmayabilir.

Burada yer alan fiyatlar, veriler ve bilgilerin tam ve doğru olduğu garanti edilemez; içerik, haber verilmeksizin değiştirilebilir. Tüm veriler, İş Yatırım Menkul Değerler A.Ş. tarafından güvenilir olduğuna inanılan kaynaklardan alınmıştır. Bu kaynakların kullanılması nedeni ile ortaya çıkabilecek hatalardan İş Yatırım Menkul Değerler A.Ş. sorumlu değildir. Çıkabilecek hatalardan İş Yatırım Menkul Değerler A.Ş. sorumlu değildir.

Bu içeriğe ilişkin tüm telif hakları İş Yatırım Menkul Değerler A.Ş.'ye aittir. Bu içerik, açık iznimiz olmaksızın başkaları tarafından herhangi bir amaçla, kısmen veya tamamen çoğaltılamaz, dağıtılamaz, yayımlanamaz veya değiştirilemez.