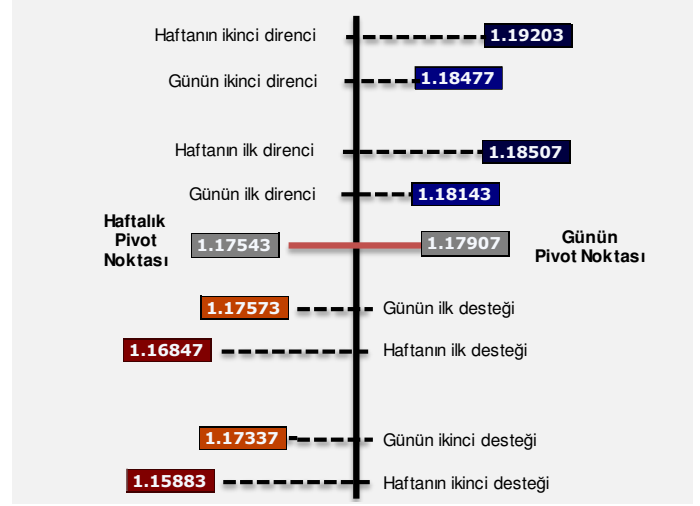
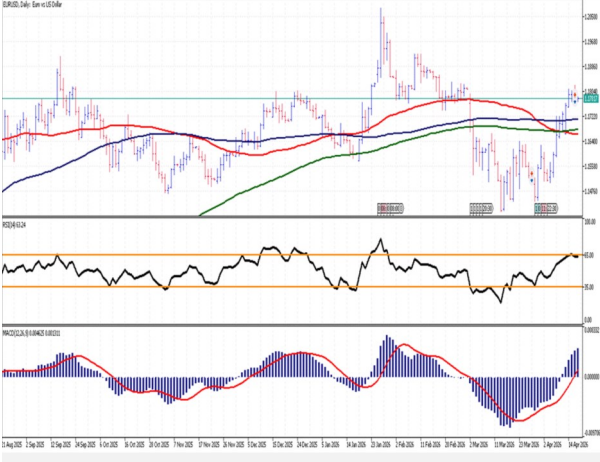


İsrail ve Lübnan arasında 10 günlük ateşkes sağlanması ardından, ABD-İran hattında Hürmüz Boğazı merkezli gerilime rağmen diplomatik çözüm ihtimalinin gündemde kalması ve kalıcı ateşkes beklentilerinin güçlenmesi, küresel piyasalarda risk iştahını desteklemeye devam ediyor. ABD Başkanı Donald Trump'ın İran ile bir anlaşmaya varılabileceğine yönelik iyimser açıklamaları ve çatışmanın sona yaklaşabileceğine dair mesajları, piyasalarda risk algısının dengelenmesine katkı sağlıyor. Hürmüz Boğazı'ndaki sevkiyat akışının belirgin şekilde yavaşlaması ve gemi trafiğinin tarihsel

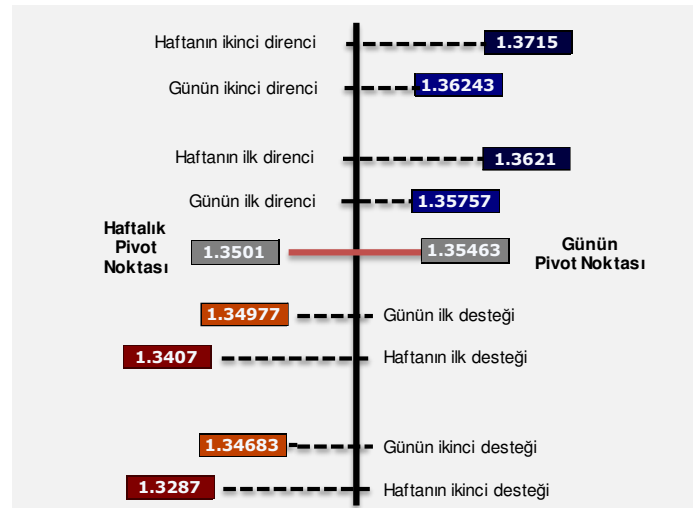
olarak düşük seviyelere gerilemesi, arz güvenliğine yönelik riskleri yüksek tutmaya devam ediyor. ABD'nin bölgede uyguladığı abluka ile İran'ın buna yönelik karşı hamleleri, ticari akışların normalleşmesini zorlaştırırken, diplomasiye yönelik beklentiler ise fiyatlardaki yukarı yönlü baskıyı sınırlıyor. Bu görünüm, enerji fiyatlarında belirsizliğin ve oynaklığın yüksek kalmasına neden oluyor.

## EUR/USD



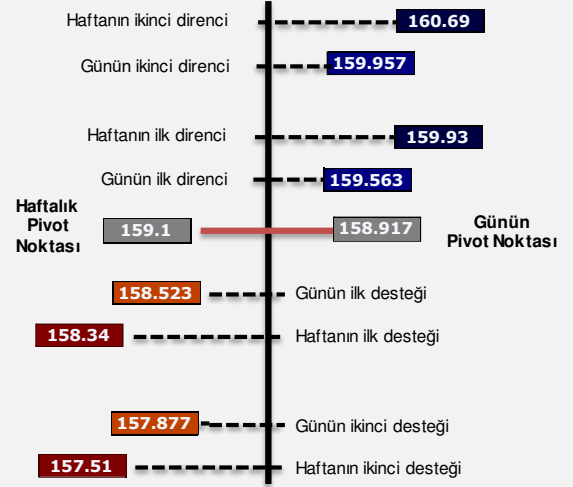
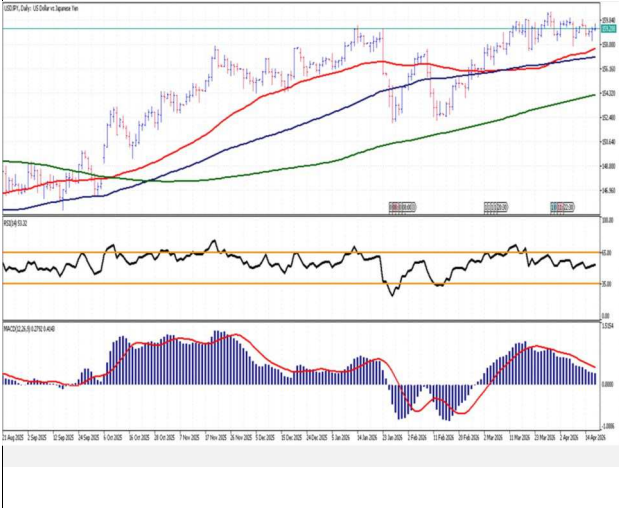
Son Fiyat	%Değişim	En yüksek	En Düşük	Ortalama	Ortalama	50 vs 200	ADX	RSI	+2SD	-2SD	FIBONACCI	
	5 gün	5 gün	5 gün	50 gün	200 gün	Yakın-Uzak	14 gün	14 gün	60 gün	60 gün	1 yıl	3 yıl
1.17830	0.51%	1.17990	1.17590	1.16753	1.16744	0.01%	28.33	63.13	1.20030	1.14121	73%	86%

## GBP/USD



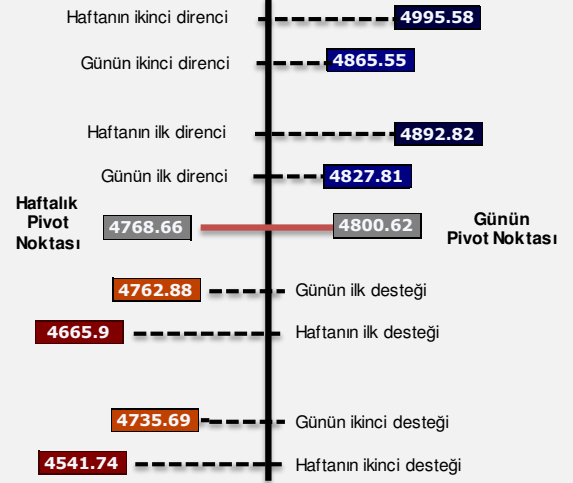
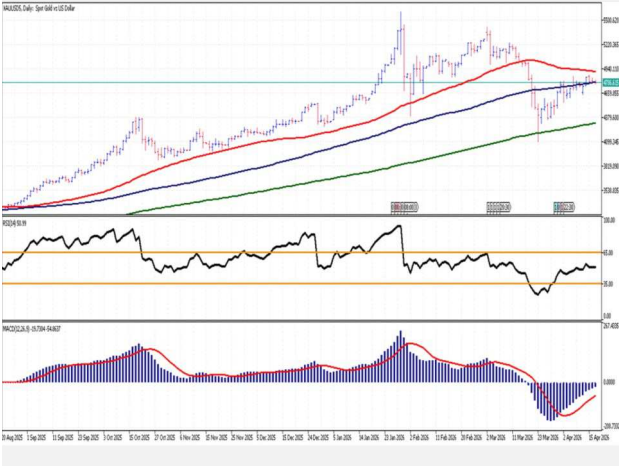
Son Fiyat	%Değişim	En yüksek	En Düşük	Ortalama	Ortalama	50 vs 200	ADX	RSI	+2SD	-2SD	FIBONACCI	
	5 gün	5 gün	5 gün	50 gün	200 gün	Yakın-Uzak	14 gün	14 gün	60 gün	60 gün	1 yıl	3 yıl
1.35210	0.44%	1.35670	1.35060	1.34292	1.34131	0.12%	26.87	58.87	1.37968	1.31511	60%	81%

## USD/JPY

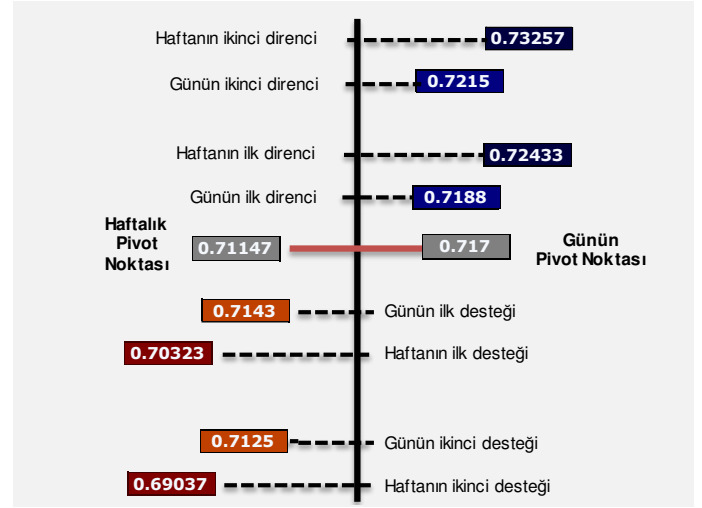


Son Fiyat	%Değişim	En yüksek	En Düşük	Ortalama	Ortalama	50 vs 200	ADX	RSI	+2SD	-2SD	FIBONACCI	
	5 gün	5 gün	5 gün	50 gün	200 gün	Yakın-Uzak	14 gün	14 gün	60 gün	60 gün	1 yıl	3 yıl
159.220	-0.03%	159.450	158.790	157.610	153.521	2.59%	15.89	53.31	161.789	152.531	94%	91%

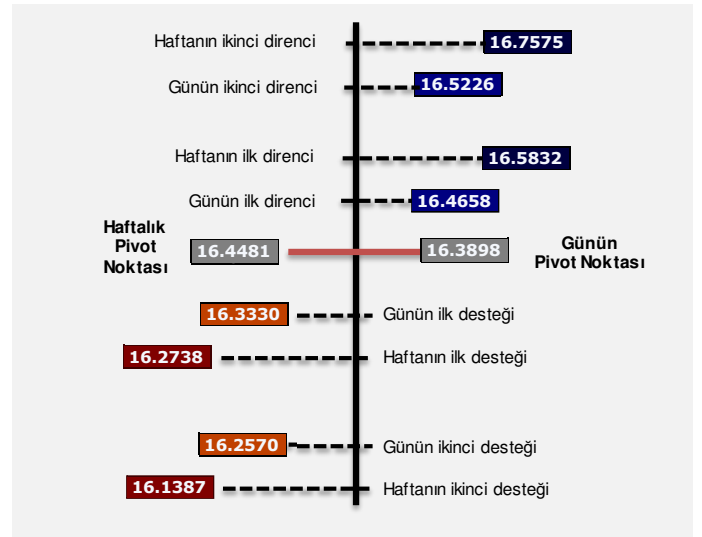
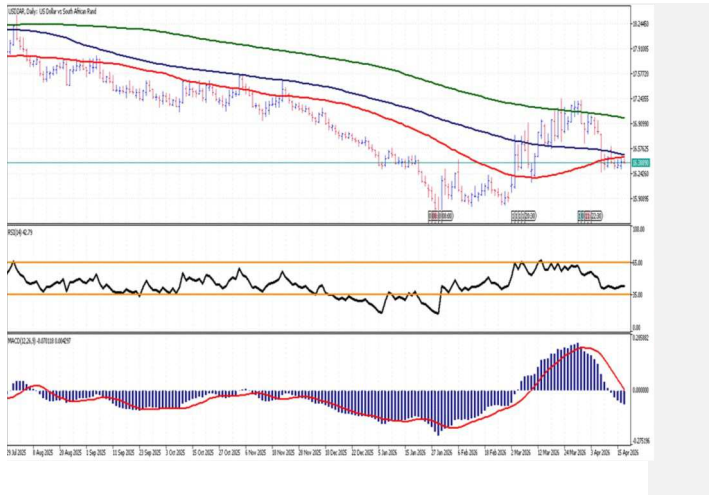
## XAU/USD



Son Fiyat	%Değişim	En yüksek	En Düşük	Ortalama	Ortalama	50 vs 200	ADX	RSI	+2SD	-2SD	FIBONACCI	
	5 gün	5 gün	5 gün	50 gün	200 gün	Yakın-Uzak	14 gün	14 gün	60 gün	60 gün	1 yıl	3 yıl
4784.46	0.73%	4841.75	4740.31	4894.57	4206.16	14.06%	23.15	51.07	5415.44	4420.47	73%	82%



Son Fiyat	%Değişim	En yüksek	En Düşük	Ortalama	Ortalama	50 vs 200	ADX	RSI	+2SD	-2SD	FIBONACCI	
	5 gün	5 gün	5 gün	50 gün	200 gün	Yakın-Uzak	14 gün	14 gün	60 gün	60 gün	1 yıl	3 yıl
0.71710	1.51%	0.71710	0.70950	0.70438	0.67124	4.71%	20.26	64.81	0.71938	0.68718	100%	100%



Son Fiyat	%Değişim	En yüksek	En Düşük	Ortalama	Ortalama	50 vs 200	ADX	RSI	+2SD	-2SD	FIBONACCI	
	5 gün	5 gün	5 gün	50 gün	200 gün	Yakın-Uzak	14 gün	14 gün	60 gün	60 gün	1 yıl	3 yıl
16.3881	-0.20%	16.4156	16.3457	16.4590	16.9837	-3.19%	24.30	42.32	17.2181	15.5534	20%	16%



	Son Fiyat	%Değişim	En yüksek	En Düşük	Ortalama	Ortalama	50 vs 200	ADX	RSI	+2SD	-2SD	FIBONACCI	
		5 gün	5 gün	5 gün	50 gün	200 gün	Yakın-Uzak	14 gün	14 gün	60 gün	60 gün	1 Yıl	3 Yıl
NZDUSD	0.58860	0.31%	0.59120	0.58680	0.58897	0.58440	0.78%	25.38	56.07	0.61225	0.56972	59%	41%
XAGUSD	78.998	4.48%	79.553	75.608	78.786	61.104	22.44%	21.73	55.65	103.039	60.182	55%	61%
EURGBP	0.87147	0.10%	0.87147	0.86941	0.86939	0.87031	-0.11%	15.37	56.60	0.87621	0.86158	73%	77%
EURJPY	187.610	0.06%	187.610	187.320	183.989	179.218	2.59%	23.55	70.64	186.997	180.930	100%	100%
EURCHF	0.92296	0.13%	0.92318	0.92123	0.91408	0.92701	-1.41%	28.87	58.64	0.92747	0.90206	51%	24%
EURAUD	1.64322	-0.86%	1.65743	1.64322	1.65760	1.74107	-5.04%	20.36	38.41	1.71042	1.61920	13%	22%
USDCAD	1.36790	-0.82%	1.37920	1.36790	1.37229	1.38187	-0.70%	19.73	37.39	1.39256	1.34910	30%	40%
GBPCAD	1.84950	-0.72%	1.86760	1.84950	1.84270	1.85339	-0.58%	25.46	51.04	1.87814	1.81557	45%	85%
GBPJPY	215.284	-0.04%	215.650	215.284	211.632	205.904	2.71%	20.76	65.42	215.522	207.927	99%	99%
EURTRY	52.89030	0.62%	52.89030	52.56320	51.60194	49.64398	3.79%	32.11	73.82	52.64044	50.56685	100%	100%
USDTRY	44.86540	0.40%	44.86540	44.68880	44.17143	42.48736	3.81%	43.86	88.47	44.90905	43.19666	100%	100%
AUDJPY	114.174	0.93%	114.174	113.123	111.011	103.111	7.12%	20.92	70.64	114.222	106.829	100%	100%
CADJPY	116.400	0.68%	116.400	115.346	114.860	111.113	3.26%	14.90	61.94	117.185	112.120	96%	89%
CHFJPY	203.274	-0.07%	203.423	203.139	201.297	193.396	3.93%	22.25	61.70	204.075	198.169	99%	99%
GBPCHF	1.05910	0.03%	1.06040	1.05880	1.05142	1.06519	-1.31%	17.01	54.47	1.06713	1.03844	27%	17%
AUDCAD	0.98090	0.25%	0.98520	0.97850	0.96644	0.92731	4.05%	17.03	63.27	0.98224	0.94561	96%	97%
AUDCHF	0.56170	1.01%	0.56170	0.55610	0.55147	0.53279	3.39%	12.84	64.06	0.56276	0.53626	100%	52%

## ŞEKİLLER, RENKLER VE ANLAMLARI

## Teknik Seviyeler: Ortalama

- Son fiyat belirtilen ortalamasının altında
- Son fiyat belirtilen ortalamasının üzerinde

## Teknik Seviyeler: Yakın-uzak

- -5.00% 50 günlük ortalama, 200 günlük ortalamasının altında ve 200 günlük ortalamaya çok uzak
- 5.00% 50 günlük ortalama 200 günlük ortalamasının üzerinde ve 200 günlük ortalamadan çok uzak

## Trend: ADX

- ▶ 2 haftadır belirli bir trendin içinde
- ▶ 2 haftadır bir trend oluşmadı veya mevcut bir trendten çıktı veya yeni bir trend oluşacak

## Trend: Güç

- ▲ Aşırı satım bölgesinde, zayıf
- ▲ Aşırı alım bölgesinde, güçlü

## Ortalamaya Dönüş: +2SD ve -2SD

- ▲ Son fiyat 60 günlük 2 standart sapmanın üzerinde, parite ortalamaya dönebilir, yön aşağı
- ▲ Son fiyat 60 günlük 2 standart sapmanın altında, parite ortalamaya dönebilir, yön yukarı

## Fibonacci Oranları: 1 yıl ve 3 yıl

- 61% Son fiyat, belirtilen dönem içerisinde Fibonacci oranlarından %, %38.2, %61.8 veya %100 seviyelerinden birine çok yakın. Destek veya direnç olabilir
- 100% 100%'e yakın seviyeler belirtilen dönemdeki en yüksek fiyata yakınlığı gösterirken, %0'a yakın seviyeler belirtilen dönemdeki en düşük fiyata yakınlığı ifade eder

## SABİT GETİRİLİ MENKUL KIYMETLER VE FX MÜDÜRLÜĞÜ

Pınar Özyüksel	+ (90.212) 350 23 12	<a href="mailto:pozyuksel@isyatirim.com.tr">pozyuksel@isyatirim.com.tr</a>
Seyran Onay	+ (90.212) 350 23 40	<a href="mailto:sonay@isyatirim.com.tr">sonay@isyatirim.com.tr</a>
Ceyhun Erdel	+ (90.212) 350 23 52	<a href="mailto:cerdel@isyatirim.com.tr">cerdel@isyatirim.com.tr</a>
Kağan Yeşilova	+ (90.212) 350 22 86	<a href="mailto:kyesilova@isyatirim.com.tr">kyesilova@isyatirim.com.tr</a>
Barış Yavuz	+ (90.212) 350 23 44	<a href="mailto:byavuz@isyatirim.com.tr">byavuz@isyatirim.com.tr</a>
Dilek Korku	+ (90.212) 350 23 86	<a href="mailto:dkorku@isyatirim.com.tr">dkorku@isyatirim.com.tr</a>
Şimal Irmak Uçkun	+ (90.212) 350 27 60	<a href="mailto:siuckun@isyatirim.com.tr">siuckun@isyatirim.com.tr</a>
Can Uzun	+ (90.212) 350 24 32	<a href="mailto:cuzun@isyatirim.com.tr">cuzun@isyatirim.com.tr</a>
Melis Mehtap Büyükelçi Aksu	+ (90.212) 350 20 70	<a href="mailto:mbuyukelci@isyatirim.com.tr">mbuyukelci@isyatirim.com.tr</a>

Burada yer alan bilgiler İş Yatırım Menkul Değerler A.Ş. tarafından bilgilendirme amacı ile hazırlanmıştır. Yatırım bilgi, yorum ve tavsiyeleri yatırım danışmanlığı kapsamında değildir. Yatırım danışmanlığı hizmeti; aracı kurumlar, portföy yönetim şirketleri, mevduat kabul etmeyen bankalar ile müşteri arasında imzalanacak yatırım danışmanlığı sözleşmesi çerçevesinde sunulmaktadır. Burada yer alan yorum ve tavsiyeler, yorum ve tavsiyede bulunanların kişisel görüşlerine dayanmaktadır. Herhangi bir yatırım aracının alım-satım önerisi ya da getiri vaadi olarak yorumlanmamalıdır. Bu görüşler mali durumunuz ile risk ve getiri tercihlerinize uygun olmayabilir. Bu nedenle, sadece burada yer alan bilgilere dayanarak yatırım kararı verilmesi beklentilerinize uygun sonuçlar doğurmayabilir.

Burada yer alan fiyatlar, veriler ve bilgilerin tam ve doğru olduğu garanti edilemez; içerik, haber verilmeksizin değiştirilebilir. Tüm veriler, İş Yatırım Menkul Değerler A.Ş. tarafından güvenilir olduğuna inanılan kaynaklardan alınmıştır. Bu kaynakların kullanılması nedeni ile ortaya çıkabilecek hatalardan İş Yatırım Menkul Değerler A.Ş. sorumlu değildir. çıkabilecek hatalardan İş Yatırım Menkul Değerler A.Ş. sorumlu değildir.