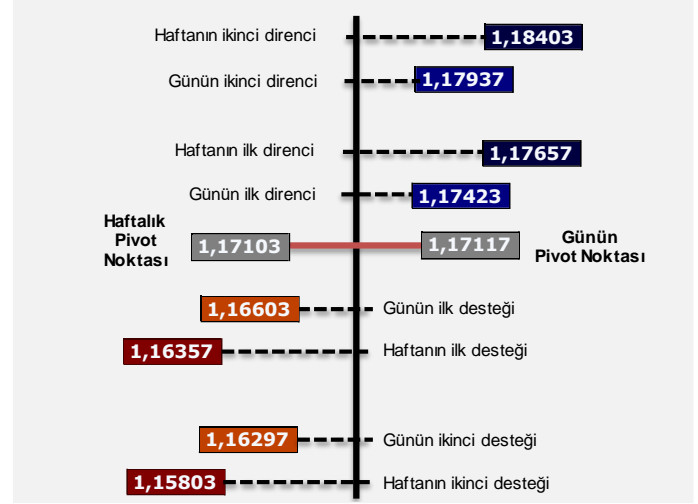
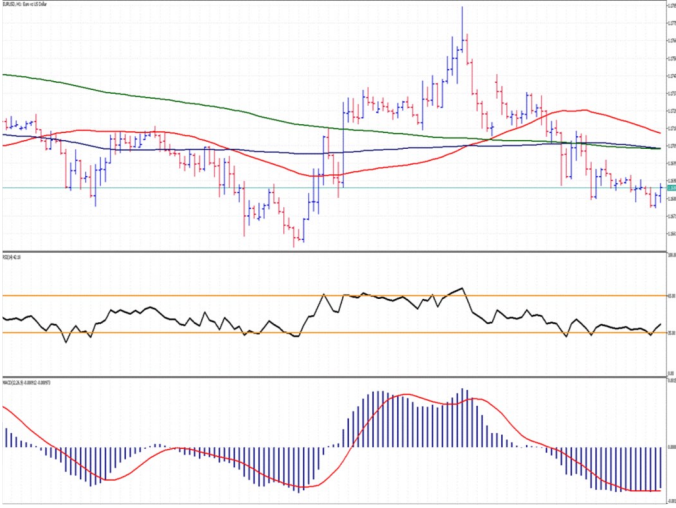




ABD ile İran arasında yeniden tırmanan gerilim ve özellikle Hürmüz Boğazı etrafında yoğunlaşan askeri hareketlilik, enerji piyasalarında kalıcı bir risk primi oluşturmuş durumda. ABD'nin tanker geçişlerini eskort etme kararı sonrasında İran'ın verdiği sert tepkiler ve bölgedeki saldırılar, piyasalarda jeopolitik riskin kısa vadede kolay kolay ortadan kalkmayacağını gösteriyor. Bu durum, petrol fiyatlarının yüksek seviyelerde kalmasına neden olurken, artık bu gelişmeler geçici bir şoktan ziyade enflasyon üzerinde kalıcı etkiler yaratabilecek bir faktör olarak algılanmaya başlandı. Dolar da yeniden destek bulmuş durumda. Bu

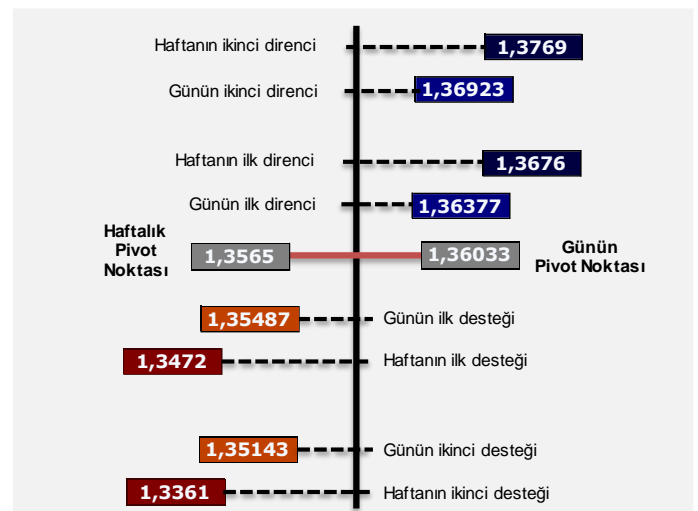
destek büyük ölçüde jeopolitik risklerin yarattığı güvenli liman talebinden, yükselen petrol fiyatlarının enflasyon beklentilerini yukarı çekmesinden ve buna bağlı olarak ABD tahvil getirilerindeki artıştan kaynaklanıyor. Destek olarak 200 saatlik ortalaması 98,442, direnç olarak ise 20 günlük ortalaması 98,607 takip edilebilir. EUR/USD paritesi de bu nedenle net bir yön oluşturmakta zorlanıyor. Parite büyük ölçüde dolar tarafındaki gelişmelere bağlı hareket ederken, Avrupa'ya özgü makro dinamikler ikinci planda kalıyor. Doların güç kazandığı dönemlerde aşağı yönlü baskı artarken, doların zayıfladığı anlarda euro destek buluyor.

EUR/USD



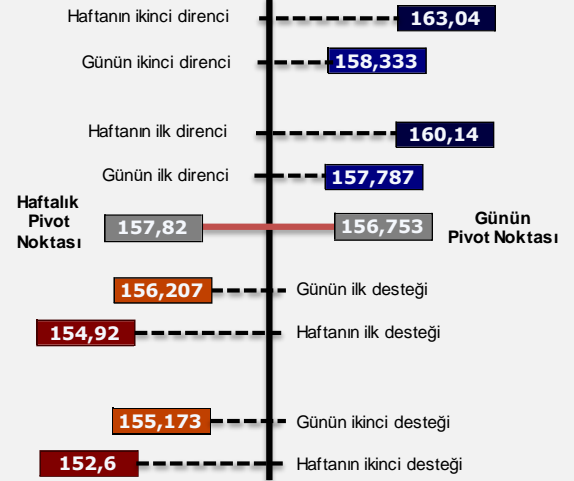
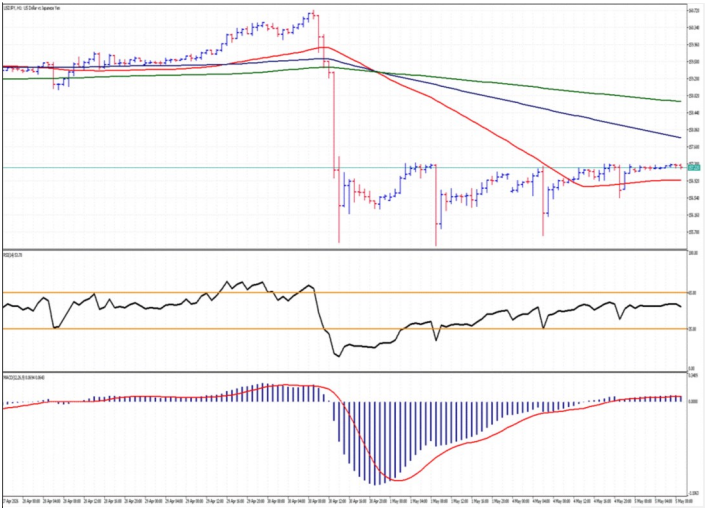
Son Fiyat	%Değişim	En yüksek	En Düşük	Ortalama	Ortalama	50 vs 200	ADX	RSI	+2SD	-2SD	FIBONACCI	
	5 gün	5 gün	5 gün	50 gün	200 gün	Yakın-Uzak	14 gün	14 gün	60 gün	60 gün	1 yıl	3 yıl
1,16880	-0,20%	1,17310	1,16770	1,16459	1,16766	-0,26%	22,02	47,90	1,19168	1,14365	63%	80%

GBP/USD



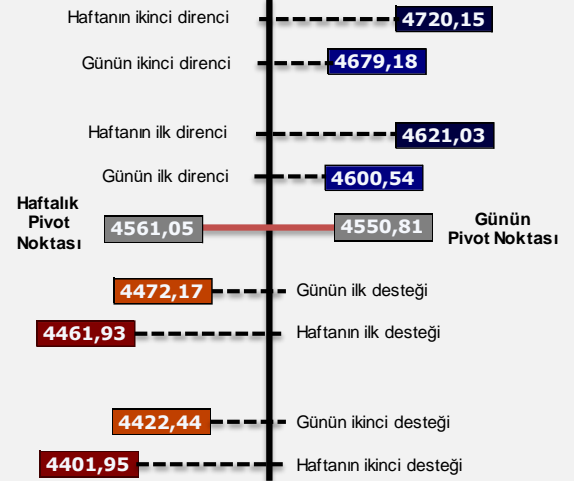
Son Fiyat	%Değişim	En yüksek	En Düşük	Ortalama	Ortalama	50 vs 200	ADX	RSI	+2SD	-2SD	FIBONACCI	
	5 gün	5 gün	5 gün	50 gün	200 gün	Yakın-Uzak	14 gün	14 gün	60 gün	60 gün	1 yıl	3 yıl
1,35350	0,13%	1,36040	1,34750	1,34163	1,34173	-0,01%	17,64	51,97	1,36830	1,31991	62%	82%

USD/JPY

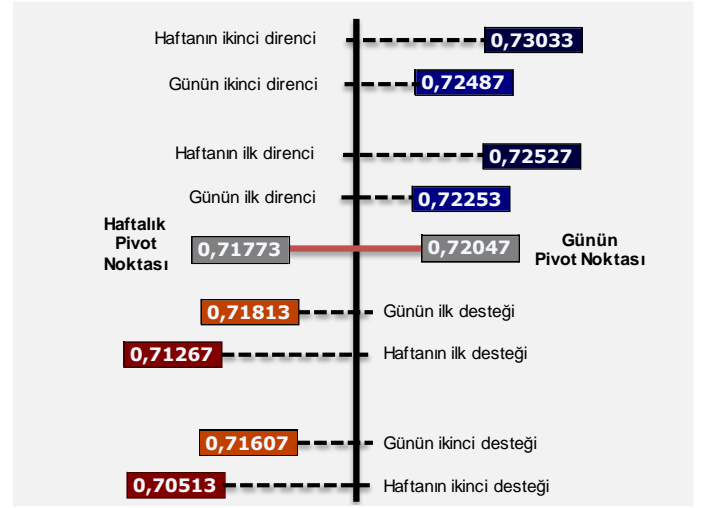
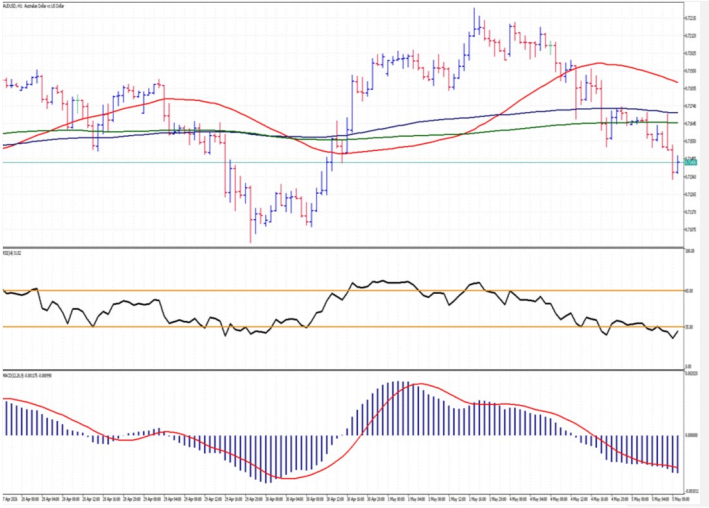


Son Fiyat	%Değişim	En yüksek	En Düşük	Ortalama	Ortalama	50 vs 200	ADX	RSI	+2SD	-2SD	FIBONACCI	
	5 gün	5 gün	5 gün	50 gün	200 gün	Yakın-Uzak	14 gün	14 gün	60 gün	60 gün	1 yıl	3 yıl
157,230	-1,50%	160,410	156,590	158,614	154,171	2,80%	14,19	63,48	162,005	153,689	82%	84%

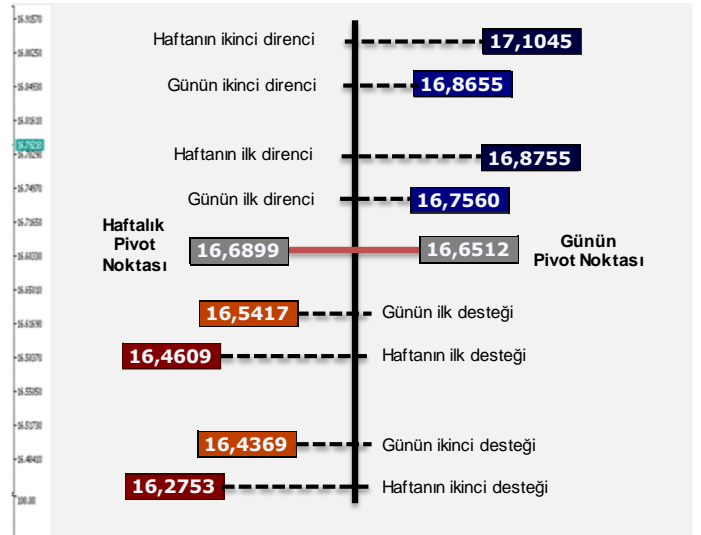
XAU/USD



Son Fiyat	%Değişim	En yüksek	En Düşük	Ortalama	Ortalama	50 vs 200	ADX	RSI	+2SD	-2SD	FIBONACCI	
	5 gün	5 gün	5 gün	50 gün	200 gün	Yakın-Uzak	14 gün	14 gün	60 gün	60 gün	1 yıl	3 yıl
4550,98	-1,00%	4617,85	4521,91	4816,84	4284,00	11,06%	22,96	40,54	5346,07	4350,38	61%	76%



Son Fiyat	%Değişim	En yüksek	En Düşük	Ortalama	Ortalama	50 vs 200	ADX	RSI	+2SD	-2SD	FIBONACCI	
	5 gün	5 gün	5 gün	50 gün	200 gün	Yakın-Uzak	14 gün	14 gün	60 gün	60 gün	1 yıl	3 yıl
0,71460	-0,49%	0,72020	0,71160	0,70655	0,67494	4,47%	14,69	52,92	0,72443	0,68901	93%	95%



Son Fiyat	%Değişim	En yüksek	En Düşük	Ortalama	Ortalama	50 vs 200	ADX	RSI	+2SD	-2SD	FIBONACCI	
	5 gün	5 gün	5 gün	50 gün	200 gün	Yakın-Uzak	14 gün	14 gün	60 gün	60 gün	1 yıl	3 yıl
16,7825	1,47%	16,8306	16,6465	16,6016	16,9144	-1,88%	19,94	60,03	17,2483	15,7575	37%	26%

	Son Fiyat	%Değişim	En yüksek	En Düşük	Ortalama	Ortalama	50 vs 200	ADX	RSI	+2SD	-2SD	FIBONACCI	
		5 gün	5 gün	5 gün	50 gün	200 gün	Yakın-Uzak	14 gün	14 gün	60 gün	60 gün	1 Yıl	3 Yıl
NZDUSD	0,58780	0,84%	0,59080	0,58290	0,58585	0,58381	0,35%	16,92	46,13	0,60652	0,57022	57%	40%
XAGUSD	73,265	2,77%	75,361	71,293	77,698	63,303	18,53%	21,28	43,06	90,099	65,936	49%	55%
EURGBP	0,86348	-0,35%	0,86654	0,86246	0,86806	0,87029	-0,26%	15,63	40,07	0,87619	0,86129	56%	67%
EURJPY	183,770	-1,84%	187,210	183,700	184,713	180,014	2,54%	17,52	64,74	187,808	180,780	85%	91%
EURCHF	0,91649	-0,84%	0,92430	0,91500	0,91533	0,92621	-1,19%	22,29	58,13	0,92779	0,92029	35%	16%
EURAUD	1,63558	-0,33%	1,64093	1,62728	1,64840	1,73215	-5,08%	18,09	43,54	1,68633	1,61835	9%	18%
USDCAD	1,36180	-0,49%	1,36850	1,35820	1,37260	1,38164	-0,66%	20,56	43,43	1,39183	1,35048	20%	35%
GBPCAD	1,84310	-0,04%	1,84720	1,84310	1,84148	1,85368	-0,66%	14,17	46,32	1,86674	1,81898	36%	82%
GBPJPY	212,817	-1,55%	216,163	212,762	212,796	206,847	2,80%	19,63	67,96	216,639	207,656	87%	93%
EURTRY	52,89380	0,30%	53,20510	52,73450	51,84872	49,98034	3,60%	36,82	64,53	53,24334	50,42917	97%	99%
USDTRY	45,22020	0,22%	45,22020	45,12150	44,48924	42,76643	3,87%	58,01	93,98	45,30231	43,42569	100%	100%
AUDJPY	112,351	-1,58%	114,156	112,351	112,064	104,125	7,08%	17,03	64,66	115,139	107,962	90%	92%
CADJPY	115,471	-1,49%	117,217	115,340	115,571	111,609	3,43%	26,33	66,91	117,718	112,544	87%	83%
CHFJPY	200,529	-1,00%	202,558	200,458	201,806	194,423	3,66%	16,37	55,93	204,439	198,429	88%	93%
GBPCHF	1,06140	-0,39%	1,06560	1,06070	1,06451	1,06430	-0,93%	19,72	62,72	1,06820	1,03827	30%	18%
AUDCAD	0,97300	-0,07%	0,97810	0,97300	0,96963	0,93221	3,86%	10,63	49,59	0,98532	0,95235	88%	91%
AUDCHF	0,56040	-0,39%	0,56340	0,56040	0,55533	0,53515	3,63%	13,69	59,04	0,56606	0,54148	88%	51%

ŞEKİLLER, RENKLER VE ANLAMLARI

Teknik Seviyeler: Ortalama

- Son fiyat belirtilen ortalamasının altında
- Son fiyat belirtilen ortalamasının üzerinde

Teknik Seviyeler: Yakın-uzak

- -5,00% 50 günlük ortalama, 200 günlük ortalamasının altında ve 200 günlük ortalamaya çok uzak
- 5,00% 50 günlük ortalama 200 günlük ortalamasının üzerinde ve 200 günlük ortalamadan çok uzak

Trend: ADX

- ▶ 2 haftadır belirli bir trendin içinde
- ▶ 2 haftadır bir trend oluşmadı veya mevcut bir trendten çıktı veya yeni bir trend oluşacak

Trend: Güç

- ▲ Aşırı satım bölgesinde, zayıf
- ▲ Aşırı alım bölgesinde, güçlü

Ortalamaya Dönüş: +2SD ve -2SD

- ▲ Son fiyat 60 günlük 2 standart sapmanın üzerinde, parite ortalamaya dönebilir, yön aşağı
- ▲ Son fiyat 60 günlük 2 standart sapmanın altında, parite ortalamaya dönebilir, yön yukarı

Fibonacci Oranları: 1 yıl ve 3 yıl

- 61% Son fiyat, belirtilen dönem içerisinde Fibonacci oranlarından %, %38,2, %61.8 veya %100 seviyelerinden birine çok yakın. Destek veya direnç olabilir
- 100%e yakın seviyeler belirtilen dönemdeki en yüksek fiyata yakınlığı gösterirken, %0'a yakın seviyeler belirtilen dönemdeki en düşük fiyata yakınlığı ifade eder

SABİT GETİRİLİ MENKUL KIYMETLER VE FX MÜDÜRLÜĞÜ

Pınar Özyüksel	+ (90.212) 350 23 12	pozyuksel@isyatirim.com.tr
Seyran Onay	+ (90.212) 350 23 40	sonay@isyatirim.com.tr
Ceyhun Erdel	+ (90.212) 350 23 52	cerdel@isyatirim.com.tr
Kağan Yeşilova	+ (90.212) 350 22 86	kyesilova@isyatirim.com.tr
Barış Yavuz	+ (90.212) 350 23 44	byavuz@isyatirim.com.tr
Dilek Korku	+ (90.212) 350 23 86	dkorku@isyatirim.com.tr
Şimal Irmak Uçkun	+ (90.212) 350 27 60	siuckun@isyatirim.com.tr
Can Uzun	+ (90.212) 350 24 32	cuzun@isyatirim.com.tr
Melis Mehtap Büyükelçi Aksu	+ (90.212) 350 20 70	mbuyukelci@isyatirim.com.tr

Burada yer alan bilgiler İş Yatırım Menkul Değerler A.Ş. tarafından bilgilendirme amacı ile hazırlanmıştır. Yatırım bilgi, yorum ve tavsiyeleri yatırım danışmanlığı kapsamında değildir. Yatırım danışmanlığı hizmeti; aracı kurumlar, portföy yönetim şirketleri, mevduat kabul etmeyen bankalar ile müşteri arasında imzalanacak yatırım danışmanlığı sözleşmesi çerçevesinde sunulmaktadır. Burada yer alan yorum ve tavsiyeler, yorum ve tavsiyede bulunanların kişisel görüşlerine dayanmaktadır. Herhangi bir yatırım aracının alım-satım önerisi ya da getiri vaadi olarak yorumlanmamalıdır. Bu görüşler mali durumunuz ile risk ve getiri tercihlerinize uygun olmayabilir. Bu nedenle, sadece burada yer alan bilgilere dayanarak yatırım kararı verilmesi beklentilerinize uygun sonuçlar doğurmayabilir.

Burada yer alan fiyatlar, veriler ve bilgilerin tam ve doğru olduğu garanti edilemez; içerik, haber verilmeksizin değiştirilebilir. Tüm veriler, İş Yatırım Menkul Değerler A.Ş. tarafından güvenilir olduğuna inanılan kaynaklardan alınmıştır. Bu kaynakların kullanılması nedeni ile ortaya çıkabilecek hatalardan İş Yatırım Menkul Değerler A.Ş. sorumlu değildir. çıkabilecek hatalardan İş Yatırım Menkul Değerler A.Ş. sorumlu değildir.