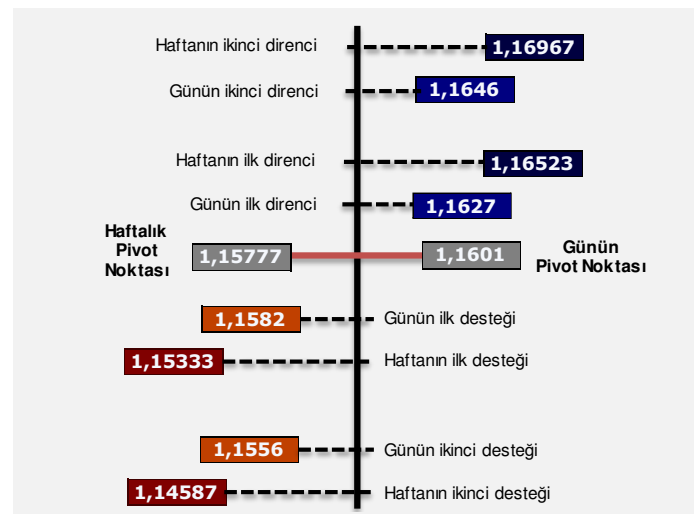
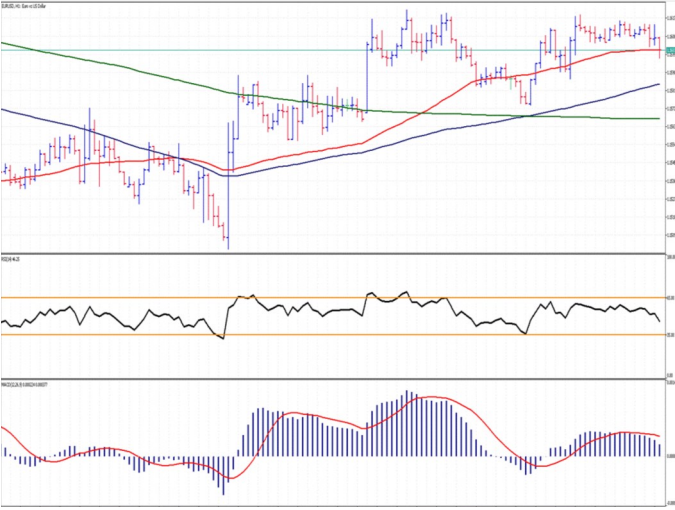


ABD–İran tarafında anlaşma ihtimaliyle birlikte petrol fiyatlarında geri çekilme devam ediyor. Brent petrolün kısa sürede 115 dolar seviyelerinden 80 doların altına gerilemesi, piyasalarda önemli bir etki yaratarak faiz beklentilerinin yeniden gözden geçirilmesine neden oldu. Bu gelişme, özellikle ABD tahvil piyasasında aşağı yönlü hareketi desteklerken küresel risk iştahını yeniden canlandırdı. Piyasalar artık enflasyon şokundan ziyade büyüme ve faiz patikasına odaklanmış durumda. Ancak burada önemli bir ayrım bulunuyor: Petrol fiyatlarındaki düşüş kısa vadede enflasyonu aşağı çekerken, önceki dönemde yaşa-

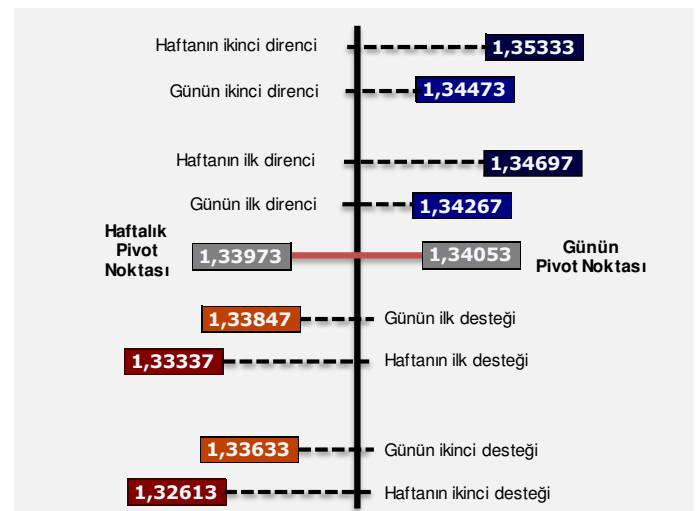
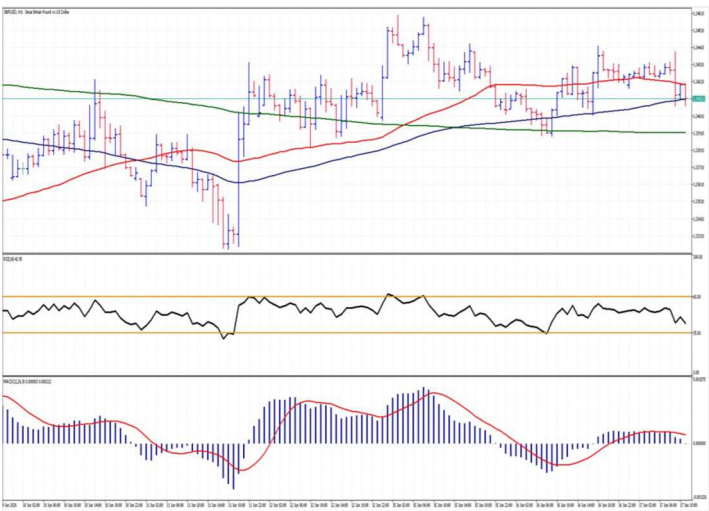
nan yüksek enerji fiyatlarının büyüme üzerindeki gecikmeli etkileri henüz tam anlamıyla fiyatlanmış değil. Döviz piyasasında ise doların belirgin bir yön oluşturmadığı, daha çok yatay ve veri odaklı bir fiyatlama içinde olduğu görülüyor. Kevin Warsh'un gerçekleştireceği ilk Fed toplantısı öncesinde piyasalar net bir pozisyon almaktan kaçınırken, dolar endeksi dar bir bantta hareket ediyor. Piyasa beklentisi Fed'in faizleri sabit tutacağı yönünde olsa da, iletişim tonunda daha şahin bir değişim ihtimali fiyatlamalar açısından kritik olacak. Destek olarak 20 günlük ortalaması olan 99,482 seviyesi, direnç olarak ise 200 saatlik ortalaması olan 99,654 seviyesi takip edilebilir.

EUR/USD



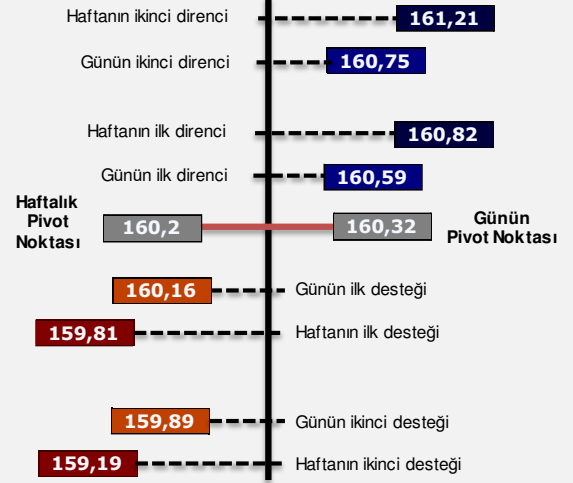
Son Fiyat	%Değişim	En yüksek	En Düşük	Ortalama	Ortalama	50 vs 200	ADX	RSI	+2SD	-2SD	FIBONACCI	
	5 gün	5 gün	5 gün	50 gün	200 gün	Yakın-Uzak	14 gün	14 gün	60 gün	60 gün	1 yıl	3 yıl
1,16020	0,58%	1,16080	1,15680	1,16712	1,16758	-0,04%	20,72	48,48	1,18211	1,14781	31%	76%

GBP/USD



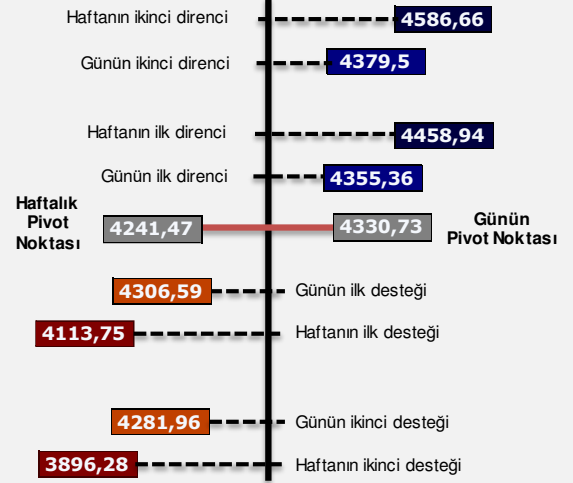
Son Fiyat	%Değişim	En yüksek	En Düşük	Ortalama	Ortalama	50 vs 200	ADX	RSI	+2SD	-2SD	FIBONACCI	
	5 gün	5 gün	5 gün	50 gün	200 gün	Yakın-Uzak	14 gün	14 gün	60 gün	60 gün	1 yıl	3 yıl
1,34140	0,34%	1,34260	1,34060	1,34736	1,34179	0,41%	16,16	49,81	1,36517	1,32265	47%	75%

USD/JPY

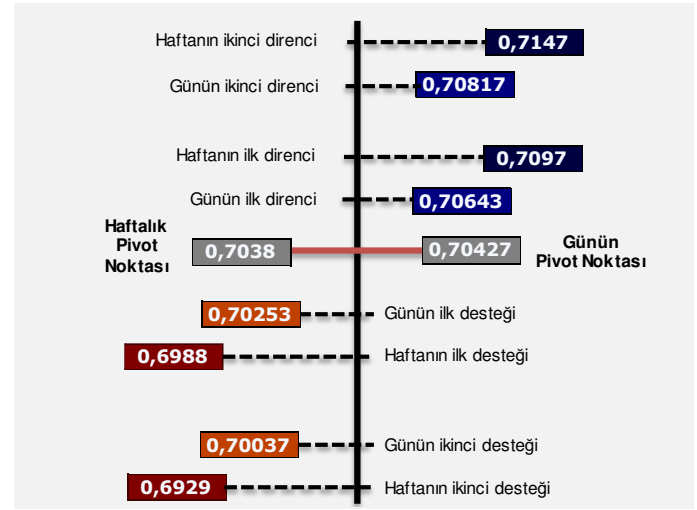


Son Fiyat	%Değişim	En yüksek	En Düşük	Ortalama	Ortalama	50 vs 200	ADX	RSI	+2SD	-2SD	FIBONACCI	
	5 gün	5 gün	5 gün	50 gün	200 gün	Yakın-Uzak	14 gün	14 gün	60 gün	60 gün	1 yıl	3 yıl
160,210	-0,21%	160,430	159,930	159,018	155,928	1,94%	13,32	57,86	161,185	157,023	98%	94%

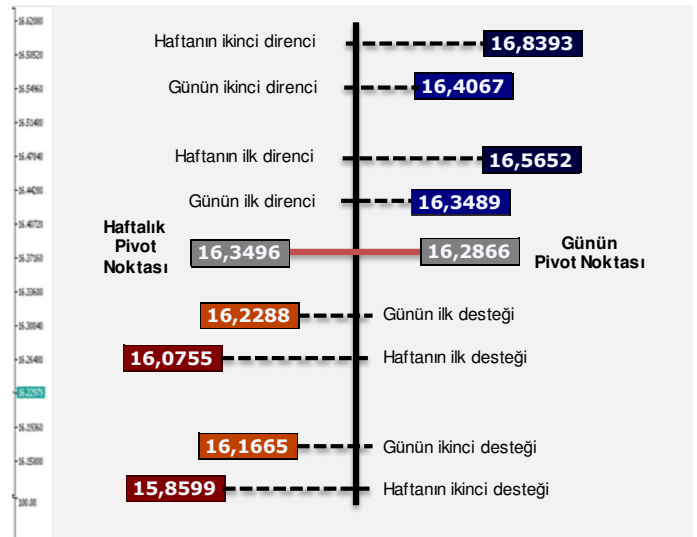
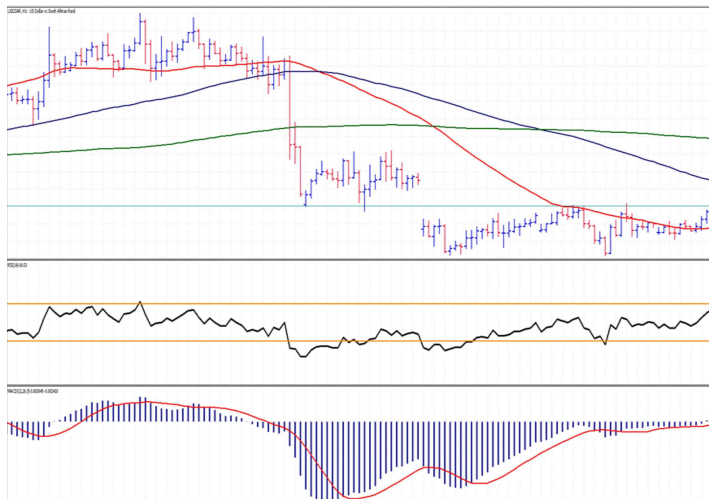
XAU/USD



Son Fiyat	%Değişim	En yüksek	En Düşük	Ortalama	Ortalama	50 vs 200	ADX	RSI	+2SD	-2SD	FIBONACCI	
	5 gün	5 gün	5 gün	50 gün	200 gün	Yakın-Uzak	14 gün	14 gün	60 gün	60 gün	1 yıl	3 yıl
4323,43	6,17%	4331,21	4212,26	4567,90	4453,96	2,49%	35,70	42,87	4913,19	4227,30	49%	70%



Son Fiyat	%Değişim	En yüksek	En Düşük	Ortalama	Ortalama	50 vs 200	ADX	RSI	+2SD	-2SD	FIBONACCI	
	5 gün	5 gün	5 gün	50 gün	200 gün	Yakın-Uzak	14 gün	14 gün	60 gün	60 gün	1 yıl	3 yıl
0,70600	0,87%	0,70730	0,70470	0,71429	0,68478	4,13%	28,49	44,17	0,73157	0,68932	76%	85%



Son Fiyat	%Değişim	En yüksek	En Düşük	Ortalama	Ortalama	50 vs 200	ADX	RSI	+2SD	-2SD	FIBONACCI	
	5 gün	5 gün	5 gün	50 gün	200 gün	Yakın-Uzak	14 gün	14 gün	60 gün	60 gün	1 yıl	3 yıl
16,2313	-2,10%	16,2911	16,1958	16,4460	16,7116	-1,61%	14,88	40,79	17,0262	16,0389	20%	12%

	Son Fiyat	%Değişim	En yüksek	En Düşük	Ortalama	Ortalama	50 vs 200	ADX	RSI	+2SD	-2SD	FIBONACCI	
		5 gün	5 gün	5 gün	50 gün	200 gün	Yakın-Uzak	14 gün	14 gün	60 gün	60 gün	1 Yıl	3 Yıl
NZDUSD	0,58160	-0,34%	0,58360	0,58160	0,58790	0,58347	0,76%	20,08	47,22	0,59940	0,57180	45%	33%
XAGUSD	69,774	3,67%	70,025	67,306	75,313	68,896	8,52%	27,78	45,38	84,279	65,301	42%	51%
EURGBP	0,86497	0,22%	0,86497	0,86275	0,86622	0,87015	-0,45%	10,73	47,70	0,87320	0,86050	48%	69%
EURJPY	185,880	0,40%	186,250	185,140	185,586	182,046	1,91%	17,30	57,01	187,645	183,039	92%	95%
EURCHF	0,91880	-0,16%	0,92186	0,91880	0,91786	0,92300	-0,56%	13,60	56,86	0,92580	0,91067	41%	19%
EURAUD	1,64334	0,06%	1,64334	1,63863	1,63400	1,70741	-4,49%	22,79	58,38	1,67386	1,60602	15%	21%
USDCAD	1,40010	0,24%	1,40010	1,39680	1,37755	1,38200	-0,32%	35,07	73,70	1,40307	1,35592	81%	62%
GBPCAD	1,87770	0,22%	1,87880	1,87350	1,85593	1,85417	0,09%	20,51	64,85	1,87561	1,83192	86%	96%
GBPJPY	214,898	0,16%	215,368	214,555	214,252	209,218	2,35%	11,17	57,35	216,725	210,899	94%	97%
EURTRY	53,90300	0,65%	53,90300	53,54360	53,07994	50,85696	4,19%	24,15	64,49	54,27255	51,33013	100%	100%
USDTRY	46,31810	0,25%	46,31810	46,20100	45,45228	43,52331	4,24%	87,03	94,85	46,49891	44,08563	100%	100%
AUDJPY	113,112	0,31%	113,408	112,760	113,578	106,831	5,94%	16,44	47,57	115,860	110,194	92%	94%
CADJPY	114,448	-0,05%	114,631	114,448	115,448	112,852	2,25%	28,47	39,19	116,723	113,970	77%	75%
CHFJPY	202,305	0,55%	202,305	201,028	202,182	197,282	2,42%	23,94	49,72	204,304	199,369	93%	96%
GBPCHF	1,06220	-0,40%	1,06860	1,06220	1,05969	1,06077	-0,10%	15,33	56,43	1,06806	1,05068	33%	19%
AUDCAD	0,98830	0,39%	0,98970	0,98450	0,98389	0,94604	3,85%	14,84	53,92	1,00096	0,95893	94%	96%
AUDCHF	0,55910	-0,21%	0,56190	0,55910	0,56176	0,54113	3,67%	12,50	47,12	0,56937	0,55061	84%	52%

ŞEKİLLER, RENKLER VE ANLAMLARI

Teknik Seviyeler: Ortalama

- Son fiyat belirtilen ortalamasının altında
- Son fiyat belirtilen ortalamasının üzerinde

Teknik Seviyeler: Yakın-uzak

- -5,00% 50 günlük ortalama, 200 günlük ortalamasının altında ve 200 günlük ortalamaya çok uzak
- 5,00% 50 günlük ortalama 200 günlük ortalamasının üzerinde ve 200 günlük ortalamadan çok uzak

Trend: ADX

- ▶ 2 haftadır belirli bir trendin içinde
- ▶ 2 haftadır bir trend oluşmadı veya mevcut bir trendten çıktı veya yeni bir trend oluşacak

Trend: Güç

- ▲ Aşırı satım bölgesinde, zayıf
- ▲ Aşırı alım bölgesinde, güçlü

Ortalamaya Dönüş: +2SD ve -2SD

- ▲ Son fiyat 60 günlük 2 standart sapmanın üzerinde, parite ortalamaya dönebilir, yön aşağı
- ▲ Son fiyat 60 günlük 2 standart sapmanın altında, parite ortalamaya dönebilir, yön yukarı

Fibonacci Oranları: 1 yıl ve 3 yıl

- 61% Son fiyat, belirtilen dönem içerisinde Fibonacci oranlarından %, %38.2, %61.8 veya %100 seviyelerinden birine çok yakın. Destek veya direnç olabilir
- 100% e yakın seviyeler belirtilen dönemdeki en yüksek fiyata yakınlığı gösterirken, %0 a yakın seviyeler belirtilen dönemdeki en düşük fiyata yakınlığı ifade eder

SABİT GETİRİLİ MENKUL KIYMETLER VE FX MÜDÜRLÜĞÜ

Pınar Özyüksel	+ (90.212) 350 23 12	pozyuksel@isyatirim.com.tr
Seyran Onay	+ (90.212) 350 23 40	sonay@isyatirim.com.tr
Ceyhun Erdel	+ (90.212) 350 23 52	cerdel@isyatirim.com.tr
Kağan Yeşilova	+ (90.212) 350 22 86	kyesilova@isyatirim.com.tr
Barış Yavuz	+ (90.212) 350 23 44	byavuz@isyatirim.com.tr
Dilek Korku	+ (90.212) 350 23 86	dkorku@isyatirim.com.tr
Şimal Irmak Uçkun	+ (90.212) 350 27 60	siuckun@isyatirim.com.tr
Can Uzun	+ (90.212) 350 24 32	cuzun@isyatirim.com.tr
Melis Mehtap Büyükelçi Aksu	+ (90.212) 350 20 70	mbuyukelci@isyatirim.com.tr

Burada yer alan bilgiler İş Yatırım Menkul Değerler A.Ş. tarafından bilgilendirme amacı ile hazırlanmıştır. Yatırım bilgi, yorum ve tavsiyeleri yatırım danışmanlığı kapsamında değildir. Yatırım danışmanlığı hizmeti; aracı kurumlar, portföy yönetim şirketleri, mevduat kabul etmeyen bankalar ile müşteri arasında imzalanacak yatırım danışmanlığı sözleşmesi çerçevesinde sunulmaktadır. Burada yer alan yorum ve tavsiyeler, yorum ve tavsiyede bulunanların kişisel görüşlerine dayanmaktadır. Herhangi bir yatırım aracının alım-satım önerisi ya da getiri vaadi olarak yorumlanmamalıdır. Bu görüşler mali durumunuz ile risk ve getiri tercihlerinize uygun olmayabilir. Bu nedenle, sadece burada yer alan bilgilere dayanarak yatırım kararı verilmesi beklentilerinize uygun sonuçlar doğurmayabilir.

Burada yer alan fiyatlar, veriler ve bilgilerin tam ve doğru olduğu garanti edilemez; içerik, haber verilmeksizin değiştirilebilir. Tüm veriler, İş Yatırım Menkul Değerler A.Ş. tarafından güvenilir olduğuna inanılan kaynaklardan alınmıştır. Bu kaynakların kullanılması nedeni ile ortaya çıkabilecek hatalardan İş Yatırım Menkul Değerler A.Ş. sorumlu değildir. Çıkabilecek hatalardan İş Yatırım Menkul Değerler A.Ş. sorumlu değildir.