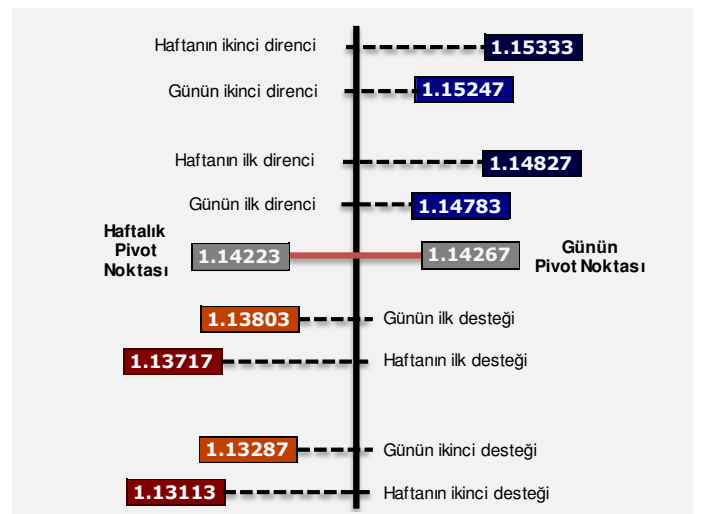


Küresel piyasalarda haftanın işlem gününde ABD'den gelen istihdam verisi, jeopolitik gelişmeler ve dolar hareketi öne çıktı. ABD'de haziran ayında tarım dışı istihdam 57 bin kişi artarak 113 binlik piyasa beklentisinin altında kaldı. Mayıs ayı verisinin de aşağı yönlü yenilenmesi, iş gücü piyasasında son dönemde görülen güçlü görünümün zayıflamaya başladığına işaret etti. İşsizlik oranı %4,2'ye gerilerken, bu düşüşün iş gücüne katılım oranındaki sert gerilemeden kaynaklanması, istihdam tablosuna ilişkin güçlü bir sinyal üretmedi. Sektörel bazda özellikle eğlence ve konaklama sektöründe

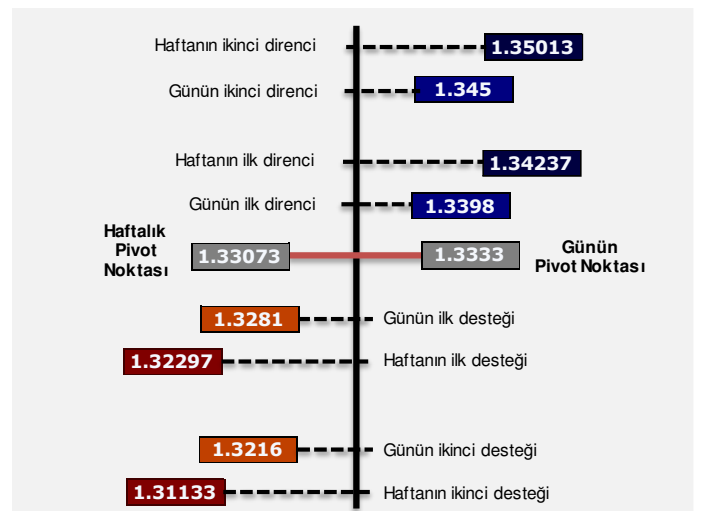
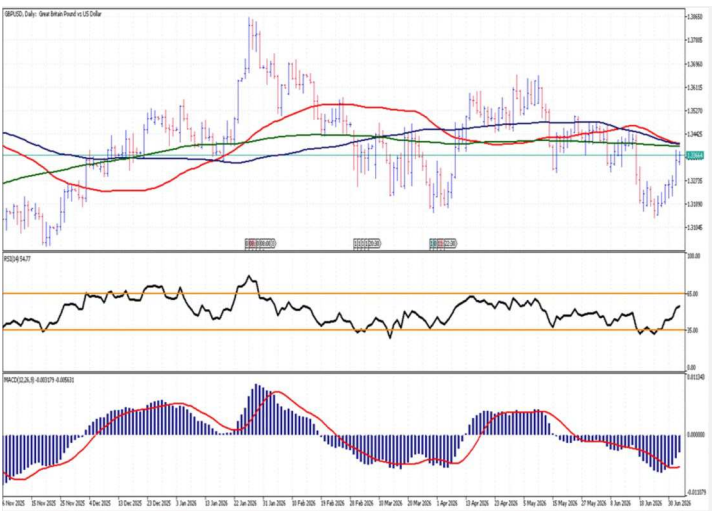
belirgin zayıflama görülürken, perakende ve bilgi sektörlerinde de istihdam kaybı yaşandı; buna karşılık sağlık ve sosyal yardım tarafı istihdamı desteklemeye devam etti. Veri sonrası piyasa tepkisi daha çok Fed beklentileri üzerinden şekillenirken, zayıf istihdam görünümü Fed'in yakın vadede faiz artırım ihtimalini sınırlayan bir unsur olarak değerlendirildi. Jeopolitik tarafta İran ve Orta Doğu gelişmeleri takip edilirken, İran'ın ABD'nin bölgedeki askeri faaliyetlerine yönelik eleştirileri gündemde kaldı.

EUR/USD



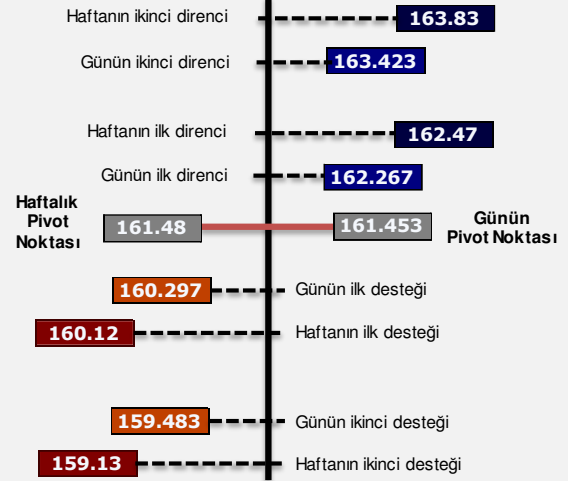
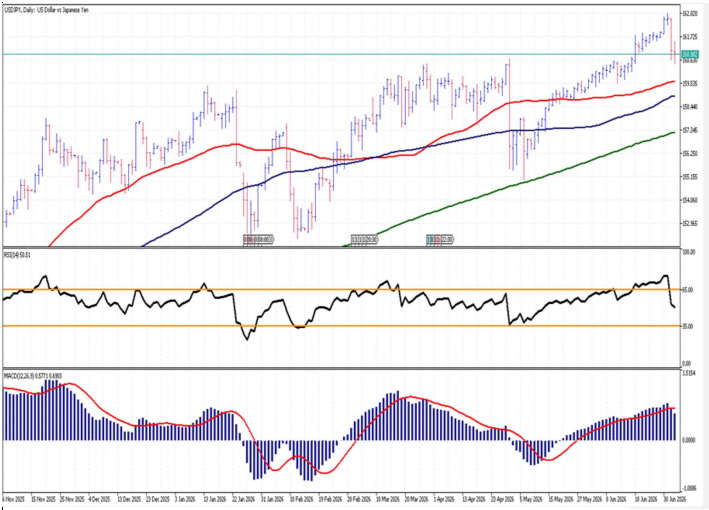
Son Fiyat	%Değişim	En yüksek	En Düşük	Ortalama	Ortalama	50 vs 200	ADX	RSI	+2SD	-2SD	FIBONACCI	
	5 gün	5 gün	5 gün	50 gün	200 gün	Yakın-Uzak	14 gün	14 gün	60 gün	60 gün	1 yıl	3 yıl
1.14540	0.61%	1.14540	1.13770	1.15918	1.16544	-0.54%	33.95	45.09	1.18703	1.13666	14%	67%

GBP/USD



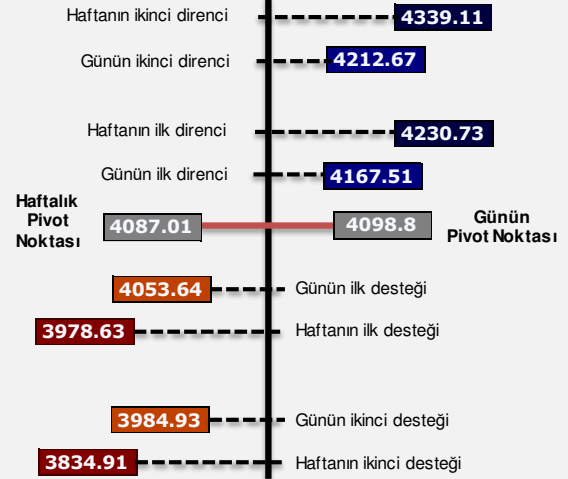
Son Fiyat	%Değişim	En yüksek	En Düşük	Ortalama	Ortalama	50 vs 200	ADX	RSI	+2SD	-2SD	FIBONACCI	
	5 gün	5 gün	5 gün	50 gün	200 gün	Yakın-Uzak	14 gün	14 gün	60 gün	60 gün	1 yıl	3 yıl
1.33680	1.27%	1.33680	1.32580	1.34121	1.34003	0.09%	24.26	54.73	1.36647	1.31933	42%	73%

USD/JPY

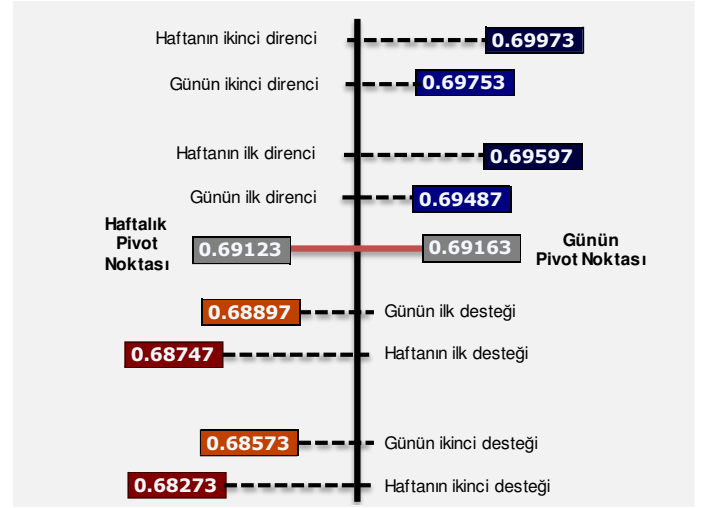
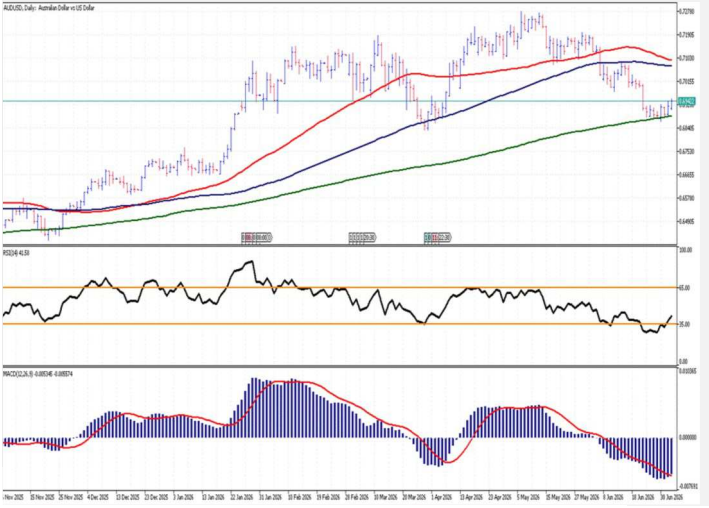


Son Fiyat	%Değişim	En yüksek	En Düşük	Ortalama	Ortalama	50 vs 200	ADX	RSI	+2SD	-2SD	FIBONACCI	
	5 gün	5 gün	5 gün	50 gün	200 gün	Yakın-Uzak	14 gün	14 gün	60 gün	60 gün	1 yıl	3 yıl
160.890	-0.53%	162.580	160.890	159.634	156.761	1.80%	24.80	50.42	162.525	156.591	91%	93%

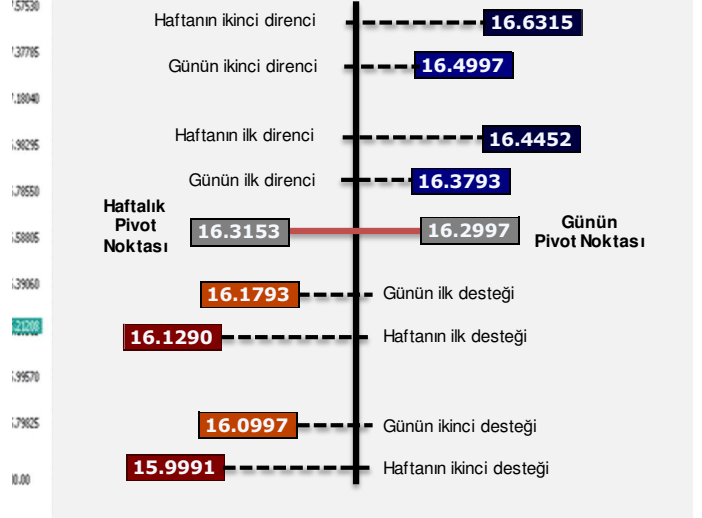
XAU/USD



Son Fiyat	%Değişim	En yüksek	En Düşük	Ortalama	Ortalama	50 vs 200	ADX	RSI	+2SD	-2SD	FIBONACCI	
	5 gün	5 gün	5 gün	50 gün	200 gün	Yakın-Uzak	14 gün	14 gün	60 gün	60 gün	1 yıl	3 yıl
4178.63	2.20%	4178.63	4008.02	4408.54	4479.86	-1.62%	40.23	47.01	4967.13	3969.05	42%	66%



Son Fiyat	%Değişim	En yüksek	En Düşük	Ortalama	Ortalama	50 vs 200	ADX	RSI	+2SD	-2SD	FIBONACCI	
	5 gün	5 gün	5 gün	50 gün	200 gün	Yakın-Uzak	14 gün	14 gün	60 gün	60 gün	1 yıl	3 yıl
0.69450	0.71%	0.69450	0.68870	0.70965	0.68663	3.25%	40.25	41.58	0.73114	0.68962	63%	76%





Son Fiyat	%Değişim	En yüksek	En Düşük	Ortalama	Ortalama	50 vs 200	ADX	RSI	+2SD	-2SD	FIBONACCI	
	5 gün	5 gün	5 gün	50 gün	200 gün	Yakın-Uzak	14 gün	14 gün	60 gün	60 gün	1 yıl	3 yıl
16.2117	-1.56%	16.4192	16.2117	16.4500	16.6561	-1.25%	14.58	40.40	16.7331	16.1581	19%	12%



	Son Fiyat	%Değişim	En yüksek	En Düşük	Ortalama	Ortalama	50 vs 200	ADX	RSI	+2SD	-2SD	FIBONACCI	
		5 gün	5 gün	5 gün	50 gün	200 gün	Yakın-Uzak	14 gün	14 gün	60 gün	60 gün	1 Yıl	3 Yıl
NZDUSD	0.57220	1.26%	0.57220	0.56510	0.58334	0.58214	0.20%	35.35	44.69	0.60228	0.56604	27%	22%
XAGUSD	62.811	7.82%	62.811	58.257	71.415	69.990	2.00%	41.84	44.00	87.365	57.588	33%	44%
EURGBP	0.85681	-0.55%	0.86159	0.85653	0.86429	0.86976	-0.63%	14.32	31.73	0.87187	0.85848	9%	56%
EURJPY	184.290	-0.37%	185.680	184.170	185.029	182.680	1.27%	15.77	45.07	187.561	183.172	82%	90%
EURCHF	0.91856	-0.42%	0.92323	0.91856	0.91806	0.92228	-0.46%	13.34	46.20	0.92603	0.91090	40%	19%
EURAUD	1.64914	-0.57%	1.65856	1.64914	1.63360	1.69962	-4.04%	34.42	61.69	1.65804	1.61325	18%	20%
USDCAD	1.41760	-0.25%	1.42160	1.41760	1.38831	1.38422	0.29%	52.08	68.89	1.42575	1.34558	92%	74%
GBPCAD	1.89500	0.61%	1.89500	1.88220	1.86171	1.85465	0.38%	17.29	70.36	1.88840	1.83265	100%	100%
GBPJPY	215.082	0.18%	215.829	214.686	214.085	210.059	1.88%	13.03	55.67	216.313	212.197	95%	97%
EURTRY	53.64790	0.66%	53.64790	53.09820	53.21217	51.12402	3.92%	15.87	59.67	53.74443	52.51191	98%	100%
USDTRY	46.80460	0.34%	46.80460	46.64390	45.88021	43.83626	4.45%	84.85	97.15	46.96981	44.43996	100%	100%
AUDJPY	111.747	0.19%	112.484	111.517	113.265	107.682	4.93%	24.45	41.84	115.081	111.580	85%	89%
CADJPY	113.503	-0.40%	114.507	113.503	115.001	113.272	1.50%	28.92	36.07	116.929	113.406	69%	69%
CHFJPY	200.624	0.06%	201.097	200.494	201.528	198.114	1.69%	22.80	47.55	204.254	199.369	85%	92%
GBPCHF	1.07210	0.11%	1.07430	1.07090	1.06232	1.06043	0.18%	23.15	60.64	1.07376	1.04959	59%	27%
AUDCAD	0.98450	0.60%	0.98450	0.97860	0.98497	0.95013	3.54%	13.84	50.47	0.99499	0.97327	90%	93%
AUDCHF	0.55700	0.14%	0.55930	0.55620	0.56203	0.54320	3.35%	19.29	42.00	0.56692	0.55622	80%	50%

ŞEKİLLER, RENKLER VE ANLAMLARI



Teknik Seviyeler: Ortalama

-  Son fiyat belirtilen ortalamasının altında
-  Son fiyat belirtilen ortalamasının üzerinde



Teknik Seviyeler: Yakın-uzak

-  -5.00% 50 günlük ortalama, 200 günlük ortalamasının altında ve 200 günlük ortalamaya çok uzak
-  5.00% 50 günlük ortalama 200 günlük ortalamasının üzerinde ve 200 günlük ortalamadan çok uzak



Trend: ADX

-  2 haftadır belirli bir trendin içinde
-  2 haftadır bir trend oluşmadı veya mevcut bir trendten çıktı veya yeni bir trend oluşacak



Trend: Güç

-  Aşırı satım bölgesinde, zayıf
-  Aşırı alım bölgesinde, güçlü

Ortalamaya Dönüş: +2SD ve -2SD

-  Son fiyat 60 günlük 2 standart sapmanın üzerinde, parite ortalamaya dönebilir, yön aşağı
-  Son fiyat 60 günlük 2 standart sapmanın altında, parite ortalamaya dönebilir, yön yukarı

Fibonacci Oranları: 1 yıl ve 3 yıl

-  61% Son fiyat, belirtilen dönem içerisinde Fibonacci oranlarından %, %38.2, %61.8 veya %100 seviyelerinden birine çok yakın. Destek veya direnç olabilir
-  100% 100%'e yakın seviyeler belirtilen dönemdeki en yüksek fiyata yakınlığı gösterirken, %0'a yakın seviyeler belirtilen dönemdeki en düşük fiyata yakınlığı ifade eder

SABİT GETİRİLİ MENKUL KIYMETLER VE FX MÜDÜRLÜĞÜ

Pınar Özyüksel	+ (90.212) 350 23 12	pozyuksel@isyatirim.com.tr
Seyran Onay	+ (90.212) 350 23 40	sonay@isyatirim.com.tr
Ceyhun Erdel	+ (90.212) 350 23 52	cerdel@isyatirim.com.tr
Kağan Yeşilova	+ (90.212) 350 22 86	kyesilova@isyatirim.com.tr
Barış Yavuz	+ (90.212) 350 23 44	byavuz@isyatirim.com.tr
Dilek Korku	+ (90.212) 350 23 86	dkorku@isyatirim.com.tr
Şimal Irmak Uçkun	+ (90.212) 350 27 60	siuckun@isyatirim.com.tr
Can Uzun	+ (90.212) 350 24 32	cuzun@isyatirim.com.tr
Melis Mehtap Büyükelçi Aksu	+ (90.212) 350 20 70	mbuyukelci@isyatirim.com.tr

Burada yer alan bilgiler İş Yatırım Menkul Değerler A.Ş. tarafından bilgilendirme amacı ile hazırlanmıştır. Yatırım bilgi, yorum ve tavsiyeleri yatırım danışmanlığı kapsamında değildir. Yatırım danışmanlığı hizmeti; aracı kurumlar, portföy yönetim şirketleri, mevduat kabul etmeyen bankalar ile müşteri arasında imzalanacak yatırım danışmanlığı sözleşmesi çerçevesinde sunulmaktadır. Burada yer alan yorum ve tavsiyeler, yorum ve tavsiyede bulunanların kişisel görüşlerine dayanmaktadır. Herhangi bir yatırım aracının alım-satım önerisi ya da getiri vaadi olarak yorumlanmamalıdır. Bu görüşler mali durumunuz ile risk ve getiri tercihlerinize uygun olmayabilir. Bu nedenle, sadece burada yer alan bilgilere dayanarak yatırım kararı verilmesi beklentilerinize uygun sonuçlar doğurmayabilir.

Burada yer alan fiyatlar, veriler ve bilgilerin tam ve doğru olduğu garanti edilemez; içerik, haber verilmeksizin değiştirilebilir. Tüm veriler, İş Yatırım Menkul Değerler A.Ş. tarafından güvenilir olduğuna inanılan kaynaklardan alınmıştır. Bu kaynakların kullanılması nedeni ile ortaya çıkabilecek hatalardan İş Yatırım Menkul Değerler A.Ş. sorumlu değildir. Çıkabilecek hatalardan İş Yatırım Menkul Değerler A.Ş. sorumlu değildir.