



## GÜNLÜK YABANCI ORANLARI TABLOSU

## GÜNLÜK DEĞİŞİME GÖRE

BİST'in yabancı payı günlük değişimi											
-0.10 Puan											
En Çok Artan	Cari Deger	15/04/2026	Puan	HAO %	Günlük	En Çok Azalan	Cari Deger	15/04/2026	Puan	HAO %	Günlük
Hisseler	Yabancı Payı	Yabancı Payı	Değ. bps		Getiri %	Hisseler	Yabancı Payı	Yabancı Payı	Değ. bps		Getiri %
TSPOR	6.37	2.05	4.32	49	-3.9	ASTOR	53.55	61.80	-8.25	37	-1.5
SMRVA	12.31	8.87	3.44	24	-0.8	EUREN	7.12	11.76	-4.64	49	-0.8
EFOR	32.92	30.04	2.88	31	10.0	SURGY	1.63	4.20	-2.57	27	0.5
MARTI	2.98	0.65	2.33	71	3.3	GRTHO	15.80	17.75	-1.95	29	0.1
TEKTU	3.16	1.29	1.87	65	7.8	RUBNS	3.60	5.39	-1.80	43	-0.3
ZGYO	3.41	1.65	1.76	24	-4.2	BYDNR	3.90	5.47	-1.57	21	-3.0
DOFER	4.76	3.27	1.49	33	0.0	AKHAN	1.10	2.61	-1.51	20	2.2
VSNMD	13.93	12.46	1.46	21	1.8	UCAYM	1.31	2.79	-1.48	27	9.2
CEOEM	1.57	0.22	1.36	50	-1.7	MCARD	1.44	2.82	-1.38	20	-0.1
CGCAM	6.41	5.12	1.29	25	3.8	BLCYT	6.80	8.18	-1.37	49	0.6

## HAFTALIK DEĞİŞİME GÖRE

BİST'in yabancı payı haftalık değişim											
0.00 Puan											
En Çok Artan	Cari Deger	09/04/2026	Puan	HAO %	Hafta	En Çok Azalan	Cari Deger	09/04/2026	Puan	HAO %	Hafta
Hisseler	Yabancı Payı	Yabancı Payı	Değ. bps		Getiri %	Hisseler	Yabancı Payı	Yabancı Payı	Değ. bps		Getiri %
CGCAM	6.41	0.88	5.53	25	13.2	ANELE	11.56	65.82	-54.26	38	60.7
GLRMK	17.58	12.57	5.02	18	-3.0	RUBNS	3.60	13.01	-9.41	43	-18.5
ARFYE	11.76	7.20	4.56	26	7.1	ASTOR	53.55	62.46	-8.91	37	-6.9
TSPOR	6.37	2.28	4.09	49	1.0	GLCVY	5.13	11.91	-6.78	19	0.3
KOPOL	6.07	1.99	4.08	21	17.3	EUREN	7.12	13.63	-6.51	49	7.6
ALCTL	14.04	10.01	4.03	35	1.9	ONCSM	17.21	23.50	-6.30	36	3.6
BORLS	9.87	6.03	3.84	44	60.1	AKHAN	1.10	5.04	-3.93	20	9.1
SERNT	7.02	3.19	3.83	27	-4.8	MARKA	0.17	3.80	-3.63	99	-12.5
CRFSA	16.06	12.80	3.26	11	14.9	DURKN	2.73	6.17	-3.44	32	11.1
SVGYO	11.34	8.43	2.91	27	22.8	MEYSU	3.52	6.82	-3.30	20	7.3

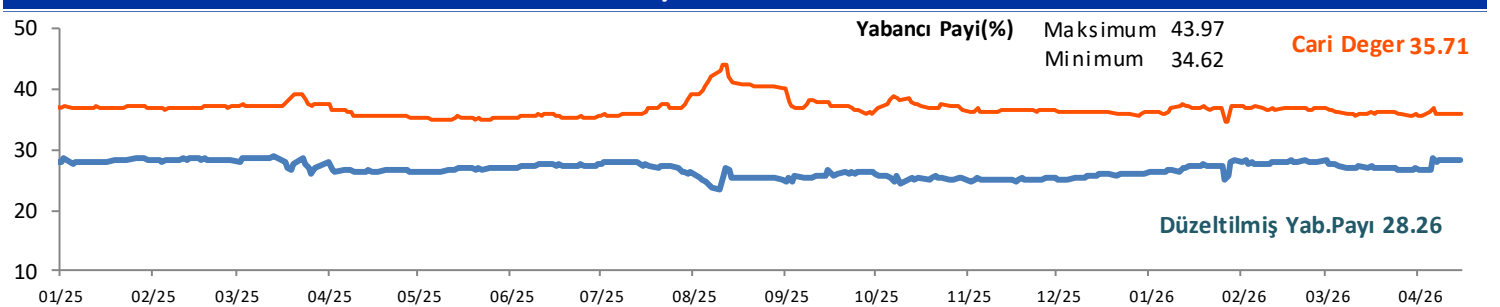
## AYLIK DEĞİŞİME GÖRE

BİST'in yabancı payı aylık değişimi											
-0.47 Puan											
En Çok Artan	Cari Deger	17/03/2026	Puan	HAO %	Ay	En Çok Azalan	Cari Deger	17/03/2026	Puan	HAO %	Ay
Hisseler	Yabancı Payı	Yabancı Payı	Chng. bps		Getiri %	Hisseler	Yabancı Payı	Yabancı Payı	Chng. bps		Getiri %
SVGYO	11.34	2.38	8.95	27	166.9	ANELE	11.56	71.33	-59.77	38	123.1
DOFRB	11.59	2.80	8.79	29	9.0	GLCVY	5.13	12.57	-7.44	19	-5.1
SERNT	7.02	0.27	6.75	27	13.4	BIGTK	0.12	7.48	-7.36	22	-12.7
FORMT	7.29	0.72	6.57	90	3.6	TRALT	35.66	42.07	-6.41	30	-12.4
BORSK	12.66	6.40	6.27	29	16.3	SEGYO	1.27	7.63	-6.36	25	1.9
VSNMD	13.93	7.90	6.03	21	30.6	LXGYO	0.24	6.31	-6.07	36	-18.4
ALCTL	14.04	8.10	5.94	35	9.3	TATEN	1.49	7.08	-5.58	31	23.1
CGCAM	6.41	0.58	5.82	25	9.3	GUNDG	1.60	7.12	-5.52	16	18.9
AYGAZ	65.57	59.92	5.65	24	22.6	KLSYN	11.93	17.03	-5.10	25	11.5
ALVES	6.91	1.31	5.60	72	25.3	CATES	6.30	11.38	-5.08	20	-6.8

## YILIÇI DEĞİŞİME GÖRE

BİST'in yabancı payı yilici değişimi											
-1.28 Puan											
En Çok Artan	Cari Deger	31/12/2025	Puan	HAO %	Yılıçi	En Çok Azalan	Cari Deger	31/12/2025	Puan	HAO %	Yılıçi
Hisseler	Yabancı Payı	Yabancı Payı	Chng. bps		Getiri %	Hisseler	Yabancı Payı	Yabancı Payı	Chng. bps		Getiri %
ECOGR	37.64	1.82	35.82	20	70.4	ANELE	11.56	71.32	-59.76	38	89.6
EFOR	32.92	18.59	14.33	31	-69.4	DOFER	4.76	17.81	-13.05	33	-35.9
SASA	22.97	10.27	12.70	47	10.1	MACKO	1.32	14.13	-12.81	31	25.1
BORSK	12.66	1.04	11.63	29	24.9	GENIL	10.64	21.54	-10.90	25	-21.9
ALCTL	14.04	3.45	10.59	35	38.7	LYDHO	6.03	16.72	-10.70	17	10.1
MAVI	44.80	34.47	10.32	73	0.9	TNZTP	3.08	12.68	-9.60	22	18.7
ULUFA	11.66	1.64	10.02	57	38.4	BURCE	2.77	12.31	-9.54	53	-15.2
TABGD	50.33	40.33	10.01	20	22.9	PGSUS	12.23	21.42	-9.19	46	-3.0
ESEN	14.40	5.34	9.06	37	-6.5	LOGO	33.00	41.99	-8.99	64	-6.8
BORLS	9.87	0.85	9.02	44	46.7	EGEGY	14.61	23.56	-8.95	32	20.8

## BİST YILIÇI YABANCI ORANI GRAFİĞİ



## GÜNLÜK YABANCI ORANLARI TABLOSU

CARİ HİSSE YABANCI ORANLARI (4.0 bps'den büyük olanlar)									
Hisse	Yabancı Payı(%)	Hisse	Yabancı Payı(%)	Hisse	Yabancı Payı(%)	Hisse	Yabancı Payı(%)	Hisse	Yabancı Payı(%)
A1YEN	4.75	CATES	6.30	GSDHO	16.25	MERCN	9.77	SVGYO	11.34
ADESE	15.76	CCOLA	81.63	GUBRF	12.79	MGROS	40.30	TABGD	50.33
AEFES	43.97	CEMTS	8.18	GWIND	9.56	MHRGY	6.64	TATGD	13.77
AGESA	64.86	CEMZY	4.82	HEKTS	11.90	MIATK	4.50	TAVHL	73.40
AGHOL	26.34	CGCAM	6.41	HLGYO	6.83	MNDRS	6.08	TCELL	73.89
AGROT	6.25	CIMSA	11.72	HOROZ	4.07	MNDTR	82.98	TCKRC	5.15
AHGAZ	11.98	CLEBI	4.70	HRKET	6.67	MOBTL	11.09	TEHOL	6.24
AHSGY	10.13	CONSE	12.91	HTTBT	24.12	MOGAN	5.22	TERA	14.73
AKBNK	56.88	CRFSA	16.06	HUNER	8.61	MPARK	46.78	TGSAS	4.05
AKCNS	12.91	CVKMD	5.69	IEYHO	11.56	MRSHL	79.44	THYAO	23.26
AKFGY	5.83	CWENE	8.30	IHAAS	39.61	NTGAZ	11.77	TKFEN	10.87
AKFIS	6.54	DAGI	8.61	IHGZT	6.92	NTHOL	5.49	TKNSA	4.36
AKFYE	28.09	DAPGM	7.74	IHLAS	15.94	NUGYO	4.39	TLMAN	7.30
AKGRT	31.25	DARDL	4.52	IHLGM	18.00	NUHCM	20.74	TMSN	4.34
AKSA	18.48	DCCTR	7.13	IMASM	4.96	OBASE	6.73	TOASO	30.26
AKSEN	5.11	DESA	16.33	INDES	15.63	ODAS	9.30	TRALT	35.66
AKSGY	6.47	DESPC	6.36	INVES	8.73	ODINE	5.93	TRENJ	22.14
AKSUE	6.74	DGATE	7.49	ISCTR	30.69	ONCSM	17.21	TRGYO	21.18
ALARK	12.27	DMRGD	4.10	ISDMR	16.89	ORGE	19.63	TRMET	36.15
ALBRK	26.55	DMSAS	7.29	ISFIN	15.03	OSMEN	6.55	TSKB	25.98
ALCTL	14.04	DOAS	19.96	ISGYO	7.96	OTKAR	12.65	TSPOR	6.37
ALFAS	7.89	DOCO	41.51	ISKPL	5.51	OYAKC	5.75	TTKOM	51.99
ALKIM	6.43	DOFER	4.76	ISMEN	29.14	OYYAT	9.55	TTRAK	27.88
ALKLC	17.00	DOFRB	11.59	IZENR	13.31	OZATD	16.40	TUKAS	7.13
ALTNV	5.86	DOHOL	25.37	IZFAS	7.68	OZGYO	10.07	TUPRS	42.14
ALVES	6.91	DSTKF	11.86	IZMDC	9.28	OZKGY	9.08	TURSG	7.09
ANELE	11.56	DUNYH	4.84	KAPLM	8.14	OZSUB	5.81	ULKER	75.10
ANGEN	8.34	EBEBK	15.84	KAREL	14.85	OZYSR	10.55	ULUFA	11.66
ANHYT	18.21	ECILC	5.65	KARSN	4.57	PAGYO	5.67	ULUSE	80.91
ANSGR	10.95	ECOGR	37.64	KATMR	10.38	PAHOL	7.90	ULUUN	5.62
ARASE	13.74	ECZYT	4.17	KAYSE	10.44	PAMEL	5.11	USAK	4.69
ARCLK	17.90	EDATA	6.93	KBORU	4.56	PASEU	15.68	VAKFN	9.28
ARENA	25.68	EFOR	32.92	KCAER	12.98	PATEK	5.32	VAKKO	11.90
ARFYE	11.76	EGEEN	7.69	KCHOL	47.10	PCILT	5.57	VBTYZ	9.18
ARMGD	15.03	EGEGY	14.61	KGYO	4.80	PEKGY	8.48	VERTU	4.78
ARTMS	5.68	EGEPO	10.61	KIMMR	15.96	PENTA	6.79	VERUS	39.15
ASELS	59.13	EGSER	4.25	KLKIM	13.73	PETKM	11.86	VESBE	7.53
ASTOR	53.55	EKGYO	24.97	KLNMA	4.72	PETUN	7.09	YKGYO	7.49
ASUZU	12.27	EKSUN	10.96	KLRHO	16.49	PGSUS	12.23	VRGYO	7.88
ATAKP	7.26	ENERY	11.74	KLSER	5.80	PKART	32.69	VSNMD	13.93
AVHOL	4.01	ENJSA	30.91	KLSVN	11.93	PNLSN	4.27	YATAS	17.61
AVPGY	4.64	ENKAI	28.50	KLYPV	9.03	POLHO	11.08	YEOTK	10.03
AYDEM	27.82	ENSRI	8.05	KMPUR	10.33	POLTK	26.95	YGGYO	5.88
AYGAZ	65.57	ENTRA	4.20	KOCMT	11.77	PRKAB	4.99	YKBNK	35.83
BAGFS	5.01	ERBOS	5.17	KONKA	4.54	PSGYO	5.71	YKSLN	8.29
BAHKM	5.74	EREGL	23.22	KONTR	7.17	QUAGR	7.13	YUNSA	6.29
BAKAB	6.51	ESCAR	36.51	KONYA	53.96	RALYH	12.39	YYLGD	9.52
BALSU	14.42	ESCOM	5.21	KOPOL	6.07	RAYSG	85.55	ZEDUR	8.15
BANVT	77.62	ESEN	14.40	KORDS	5.18	REEDR	8.31	ZOREN	35.03
BARMA	12.48	ETILR	6.65	KRDMA	8.58	RGYAS	55.08	ZRGYO	6.84
BASGZ	8.16	EUPWR	12.87	KRDMD	14.06	RTALB	6.21		
BERA	10.78	EUREN	7.12	KRGYO	8.09	RYGYO	41.75		
BEYAZ	4.61	FADE	4.32	KRONT	11.69	RYSAS	59.08		
BFREN	25.70	FENER	7.93	KRPLS	9.95	SAHOL	35.05		
BIENY	4.17	FMIZP	4.61	KRSTL	7.07	SANKO	5.25		
BIGCH	5.97	FORMT	7.29	KRVGD	17.82	SARKY	7.27		
BIGEN	4.13	FRIGO	5.29	KTLEV	6.26	SASA	22.97		
BIMAS	47.13	FROTO	39.88	KTSKR	5.54	SAYAS	6.17		
BINBN	58.07	GARAN	9.18	KUYAS	11.23	SDTTR	6.81		
BIOEN	7.73	GENIL	10.64	KZBGY	5.57	SEGMN	11.42		
BIZIM	5.93	GEREL	5.26	LIDER	8.86	SELEC	12.34		
BJKAS	7.70	GESAN	9.88	LIDFA	14.79	SERNT	7.02		
BLCYT	6.80	GLCVY	5.13	LILAK	9.16	SISE	12.19		
BMSTL	8.78	GLRMK	17.58	LINK	5.97	SKBNK	6.00		
BORLS	9.87	GLRYH	6.19	LMKDC	9.94	SKYMD	5.02		
BORSK	12.66	GLYHO	23.92	LOGO	33.00	SMRTG	11.48		
BRISA	8.82	GMTAS	30.15	LYDHO	6.03	SMRVA	12.31		
BRSAN	9.93	GOKNR	4.68	LYDYE	13.69	SNGYO	9.38		
BRYAT	4.69	GOLTS	8.30	MAALT	4.81	SNICA	4.90		
BSOKE	11.74	GOODY	49.41	MAGEN	15.95	SOKM	35.29		
BTCIM	10.28	GRSEL	7.52	MARMR	8.99	SRVGY	19.20		
BULGS	6.57	GRTHO	15.80	MAVI	44.80	SUNTK	9.88		
CANTE	6.40	GSDDE	6.71	MEGMT	11.91	SUWEN	12.82		

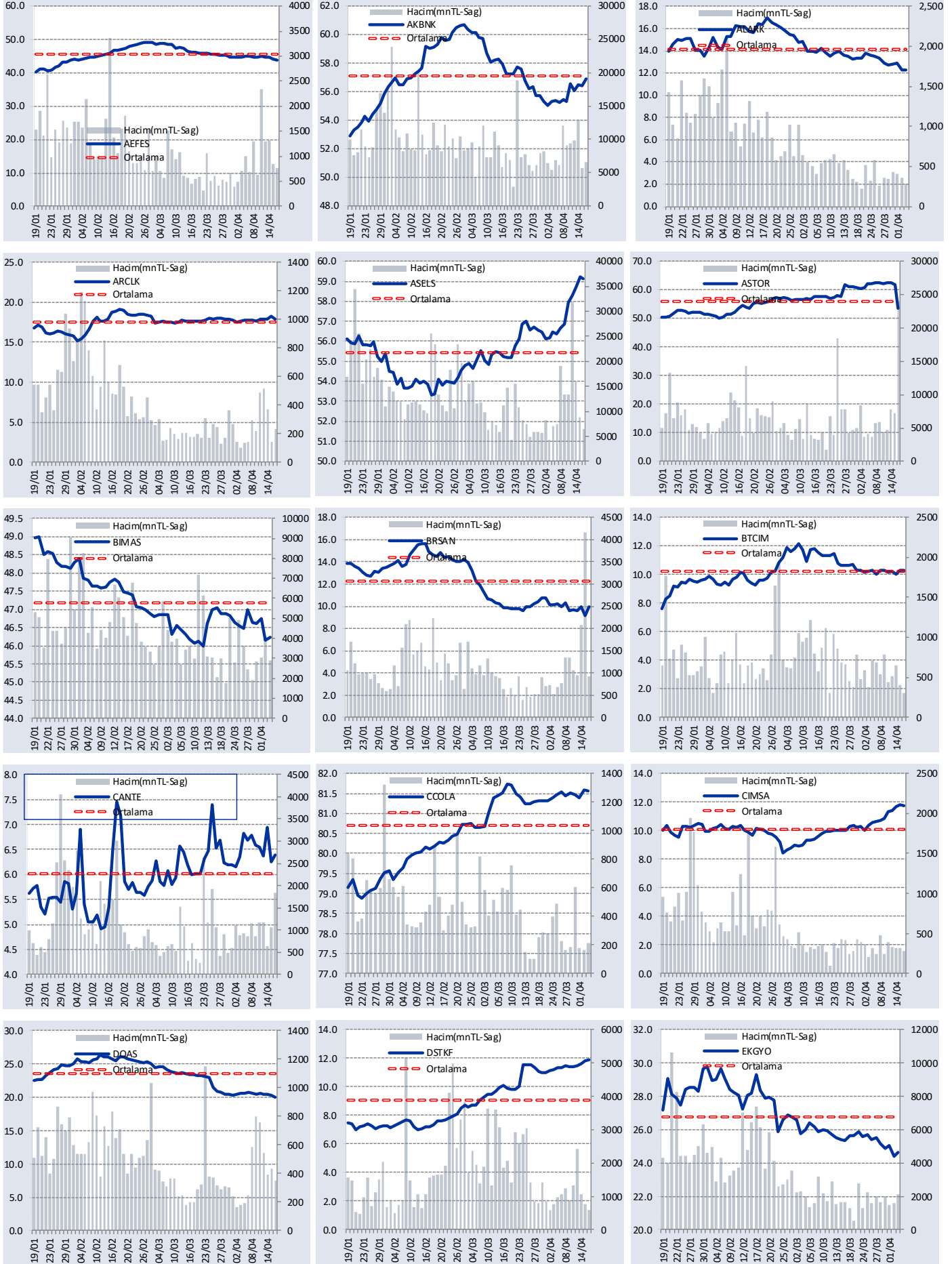
## GÜNLÜK YABANCI ORANLARI TABLOSU

Yabancı Oranı 10 Günlük Artış Matrisi (10 Gündür Sürekli Artan Hisseler)													Gün Sayısı	Yabancı Oranı 10 Günlük Artış Matrisi (10 Gündür Sürekli Artan Hisseler)													Gün Sayısı
Hisse	HAO(%)	16/04	15/04	14/04	13/04	10/04	09/04	08/04	07/04	06/04	03/04	02/04		Hisse	HAO(%)	16/04	15/04	14/04	13/04	10/04	09/04	08/04	07/04	06/04	03/04	02/04	
ALCTL	34.97	14.04	13.31	12.86	12.50	10.90	10.01	9.46	9.04	8.56	8.31	7.82	10	EUKYO	99.43	1.94	1.78	1.57	1.30								3
ARMGD	16.93	15.03	14.51	13.75	13.63	13.48	13.27	12.47	12.41	11.95	11.65	11.30	10	FRMPL	24.99	1.67	1.43	1.12	1.04								3
BORSK	29.15	12.66	12.46	12.03	11.85	11.26	10.18	9.61	9.17	8.92	8.16	6.59	10	GARAN	13.98	9.18	9.02	8.97	8.72								3
DURDO	33.42	3.53	3.24	3.01	2.76	2.47	2.26	1.94	1.83	1.78	1.73	1.36	10	GEDIK	13.54	0.70	0.64	0.59	0.51								3
INVES	19.98	8.73	8.69	8.65	8.62	8.52	8.46	8.32	8.26	8.23	8.13	7.85	10	GEDZA	52.95	2.77	2.65	2.55	2.26								3
SANEL	81.54	1.88	1.59	1.57	1.43	1.18	1.00	0.88	0.71	0.51	0.39	0.27	10	GUNDG	15.54	1.60	1.51	1.21	1.06								3
VERTU	36.36	4.78	4.47	4.25	3.95	3.94	3.61	3.55	3.48	3.37	2.67	2.32	10	HEKTS	44.56	11.90	11.69	11.65	11.28								3
VERUS	21.09	39.15	39.12	39.05	39.00	38.93	38.87	38.81	38.79	38.76	38.68	38.54	10	HKTM	66.26	1.23	1.10	0.73	0.59								3
GLRNM	18.01	17.58	17.26	16.40	15.93	12.67	12.57	8.49	8.13	6.68	6.13		9	HLGYO	20.62	6.83	6.31	6.15	5.95								3
INTEM	12.64	1.68	1.45	1.38	1.16	0.99	0.50	0.42	0.31	0.08	0.04		9	IHLAS	83.97	15.94	15.73	15.50	15.02								3
ANGEN	35.37	8.34	8.21	8.05	7.77	7.70	7.44	7.41	7.25	7.05			8	IHLGM	74.96	18.00	17.84	17.80	17.69								3
DENGE	87.4	1.78	1.68	1.54	1.39	1.22	0.94	0.86	0.62	0.59			8	INVEO	18.93	0.42	0.36	0.35	0.28								3
AKFIS	10.49	6.54	6.45	5.93	5.23	4.93	4.86	4.27	3.66				7	ISMEN	29.21	29.14	29.02	28.43	27.79								3
AYGAZ	24.16	65.57	65.44	65.26	65.22	64.88	64.19	63.75	63.50				7	IZENR	37.41	13.31	12.75	12.33	12.33								3
BARMA	25.94	12.48	12.33	12.18	12.07	11.89	11.82	11.79	11.52				7	KCHOL	26.39	47.10	46.69	46.28	45.96								3
RGYAS	15.86	55.08	54.63	54.48	54.33	54.22	53.81	53.47	53.45				7	KGYO	22.75	4.80	4.48	4.39	4.29								3
BIGCH	43.37	5.97	5.80	5.52	5.33	5.25	5.00	4.92					6	KLRHO	21	16.49	16.45	16.36	16.27								3
CELHA	19.26	1.15	0.91	0.86	0.77	0.73	0.62	0.54					6	KMPUR	26.45	10.33	10.13	9.83	9.43								3
PKENT	32.62	0.91	0.82	0.80	0.69	0.57	0.56	0.47					6	KNFRT	22.36	2.33	2.08	1.96	1.73								3
SONME	5.37	1.31	1.16	1.05	0.96	0.93	0.78	0.73					6	KOCMT	23.48	11.77	11.30	11.15	11.03								3
ARDYZ	39.48	1.98	1.96	1.80	1.70	1.61	1.45						5	KRPLS	44.93	9.95	9.72	9.56	9.45								3
BFREN	15.44	25.70	25.58	25.56	25.54	25.53	25.52						5	KRSTL	89.4	7.07	6.95	6.71	6.30								3
CMBTN	49.57	1.24	1.09	1.03	0.98	0.94	0.89						5	LKMNH	71.53	3.59	3.57	3.57	3.46								3
DOHOL	35.65	25.37	25.22	24.83	24.52	24.48	24.13						5	MARBL	26.25	1.63	1.50	1.21	1.08								3
DOKTA	9.88	1.19	1.17	1.12	1.07	1.06	0.97						5	MARTI	70.54	2.98	0.65	0.36	0.29								3
EDIP	47.84	3.77	3.36	3.22	3.14	3.08	2.65						5	MEDTR	20.58	2.42	2.10	2.07	1.84								3
GENTS	54.66	1.27	0.85	0.84	0.81	0.80	0.75						5	MERCN	39.01	9.77	9.42	9.41	9.10								3
HOROZ	24.05	4.07	4.07	4.06	4.00	3.79	3.44						5	NETAS	36.9	1.85	1.57	1.46	1.27								3
HUNER	66.98	8.61	8.18	8.01	7.54	7.41	7.19						5	ODINE	28.99	5.93	5.90	5.76	5.70								3
INDES	61.24	15.63	15.51	15.48	15.36	15.33	15.10						5	OYAKC	19.92	5.75	5.72	5.71	5.69								3
INGRM	8.4	0.27	0.24	0.21	0.18	0.17	0.14						5	PAGYO	37.76	5.67	5.61	5.58	5.55								3
JANTS	17.12	2.49	2.37	2.29	2.20	2.14	2.12						5	POLTK	19.72	26.95	26.77	26.75	26.65								3
KATMR	79.78	10.38	9.97	9.73	8.88	8.80	8.49						5	SARKY	83.86	7.27	7.27	7.23	7.18								3
MAVI	72.57	44.80	44.68	44.55	43.97	43.59	42.74						5	SKTAS	59.89	2.38	2.30	2.28	2.16								3
NUHCM	18.93	20.74	20.64	20.61	20.61	20.58	20.52						5	TUPRS	48.6	42.14	41.42	40.84	40.73								3
SAYAS	54.64	6.17	5.96	5.95	5.89	5.81	5.49						5	ULUSE	6.31	80.91	80.72	80.43	80.39								3
SELEC	14.9	12.34	12.19	12.11	12.04	12.04	11.90						5	UNLU	35.16	2.23	2.19	2.08	2.00								3
SNICA	53.57	4.90	4.80	4.62	4.38	4.24	3.65						5	USAK	77.57	4.69	4.32	3.77	3.38								3
SRVGY	24.54	19.20	18.67	18.62	17.98	17.90	17.59						5	VBTYZ	45.3	9.18	8.52	8.32	8.29								3
TOASO	24.1	30.26	29.98	29.75	29.63	29.32	28.17						5	VESBE	22.65	7.53	7.50	7.37	6.75								3
TRILC	61.63	2.44	2.11	1.92	1.44	1.35	1.28						5	YAYLA	74.29	1.66	1.44	1.24	1.06								3
TSGYO	11.38	2.64	2.62	2.62	2.54	2.52	2.43						5	YUNSA	41.73	6.29	6.23	5.97	5.82								3
TTRAK	24.94	27.88	27.84	27.67	27.58	27.54	27.38						5	AKSA	31.49	18.48	18.38	18.30									2
YESIL	91.87	0.20	0.13	0.08	0.01	0.01	0.01						5	AKSUE	83.43	6.74	6.48	6.42									2
ZEDUR	39.97	8.15	7.29	6.69	6.18	5.88	5.84						5	ANSGR	34.74	10.95	10.82	10.77									2
ZOREN	37.34	35.03	34.92	34.84	34.36	34.23	33.88						5	ARFYE	25.7	11.76	11.64	7.44									2
ACSEL	48.33	1.35	1.03	0.91	0.78	0.67							4	ATATP	19.46	3.21	2.99	2.83									2
AKYHO	77.53	1.97	1.82	1.64	1.51	1.48							4	AVGYO	52.08	1.87	1.49	1.39									2
BRYAT	15.35	4.69	4.69	4.68	4.64	4.61							4	AVPGY	21.78	4.64	4.52	4.46									2
DSTKF	25.36	11.86	11.80	11.61	11.44	11.39							4	BAGFS	61.18	5.01	4.99	4.88									2
ISSEN	19.41	0.82	0.73	0.59	0.58	0.52							4	BEGYO	34.87	2.15	1.60	1.50									2
KARSN	39.42	4.57	4.34	4.33	4.20	4.12							4	BSOKE	25.32	11.74	11.59	11.55									2
KLSYN	24.98	11.93	11.67	11.29	10.79	10.50							4	BTCIM	64.15	10.28	10.27	9.99									2
MSGYO	30.19	2.20	1.91	1.83	1.71	1.65							4	BURCE	52.65	2.77	2.73	2.63									2
MZHLD	66.4	1.25	1.08	1.08	1.00	0.99							4	CCOLA	29.33	81.63	81.57	81.54									2
ORGE	52.25	19.63	19.39	19.38	19.35	19.13							4	CEMZY	30.86	4.82	4.63	4.05									2
OZATD	18.7	16.40	16.09	15.46	14.50	13.97							4	CRFSA	10.63	16.06	15.67	14.91									2
POLHO	21.61	11.08	11.01	10.63	9.90	9.68							4	CWENE	35.66	8.30	7.48	7.23									2
TGSAS	78.6	4.05	3.91	3.63	3.48	3.45							4	DERHL	59.9	2.85	2.56	2.48									2
VANGD	92.15	2.08	2.02	1.52	1.22	0.96							4	DEVA	17.73	1.26	1.25	1.24									2
A1YEN	74.82	4.75	4.49	3.66	2.96				</																		



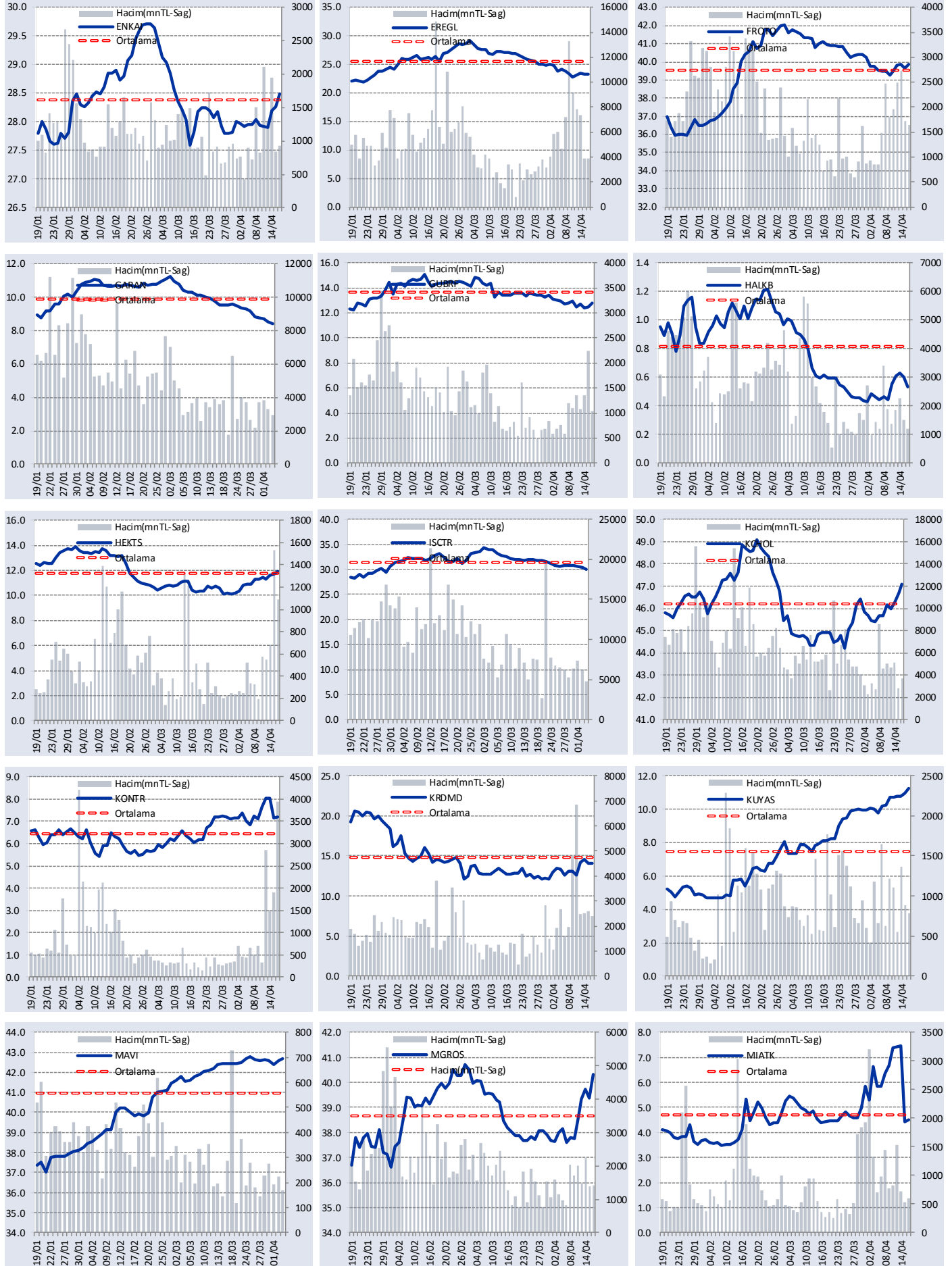
## GÜNLÜK YABANCI ORANLARI TABLOSU

## YABANCI ORANI GRAFİKLERİ BİST-50 İÇİN



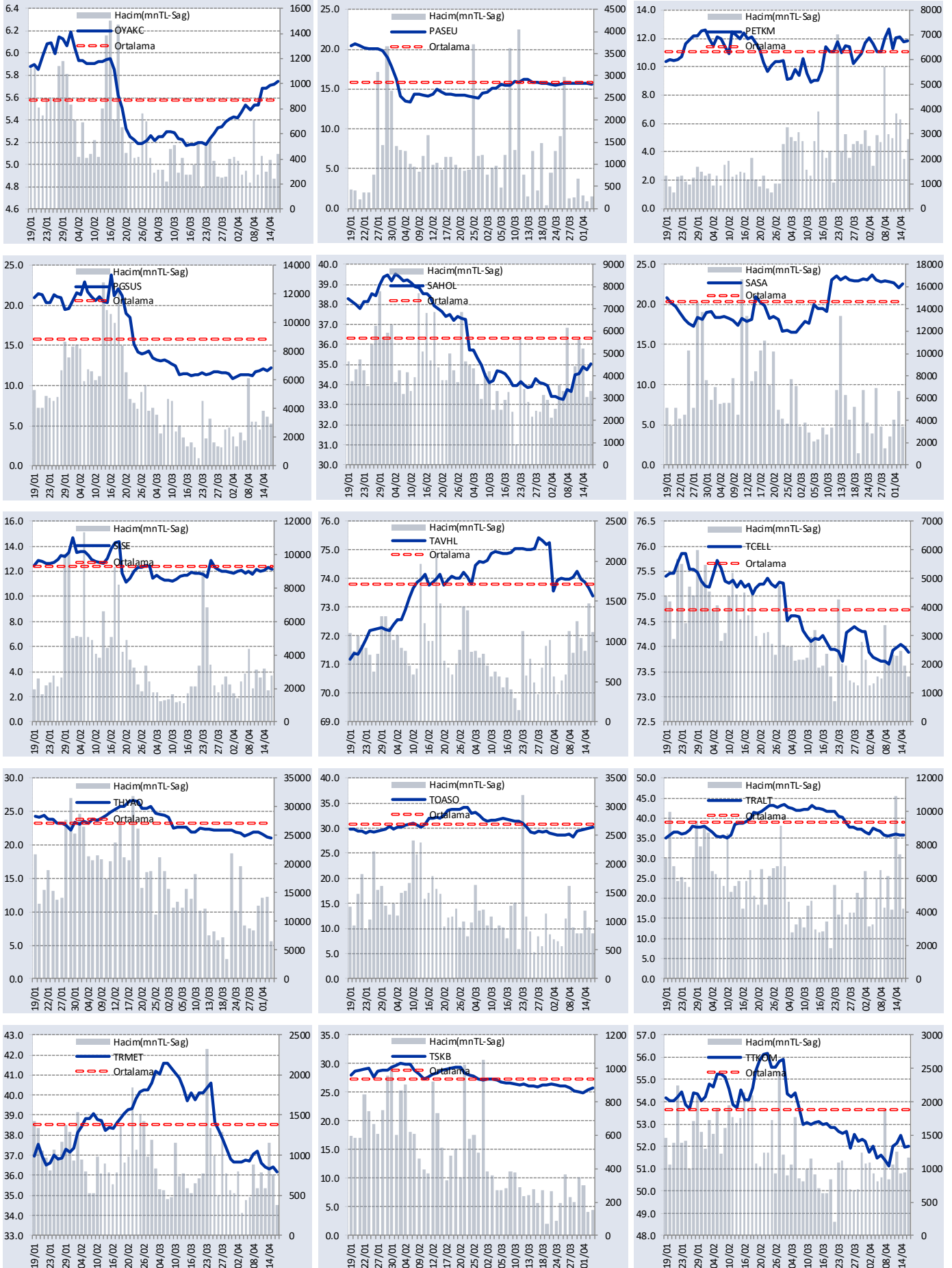
## GÜNLÜK YABANCI ORANLARI TABLOSU

## YABANCI ORANI GRAFİKLERİ BİST-50 İÇİN



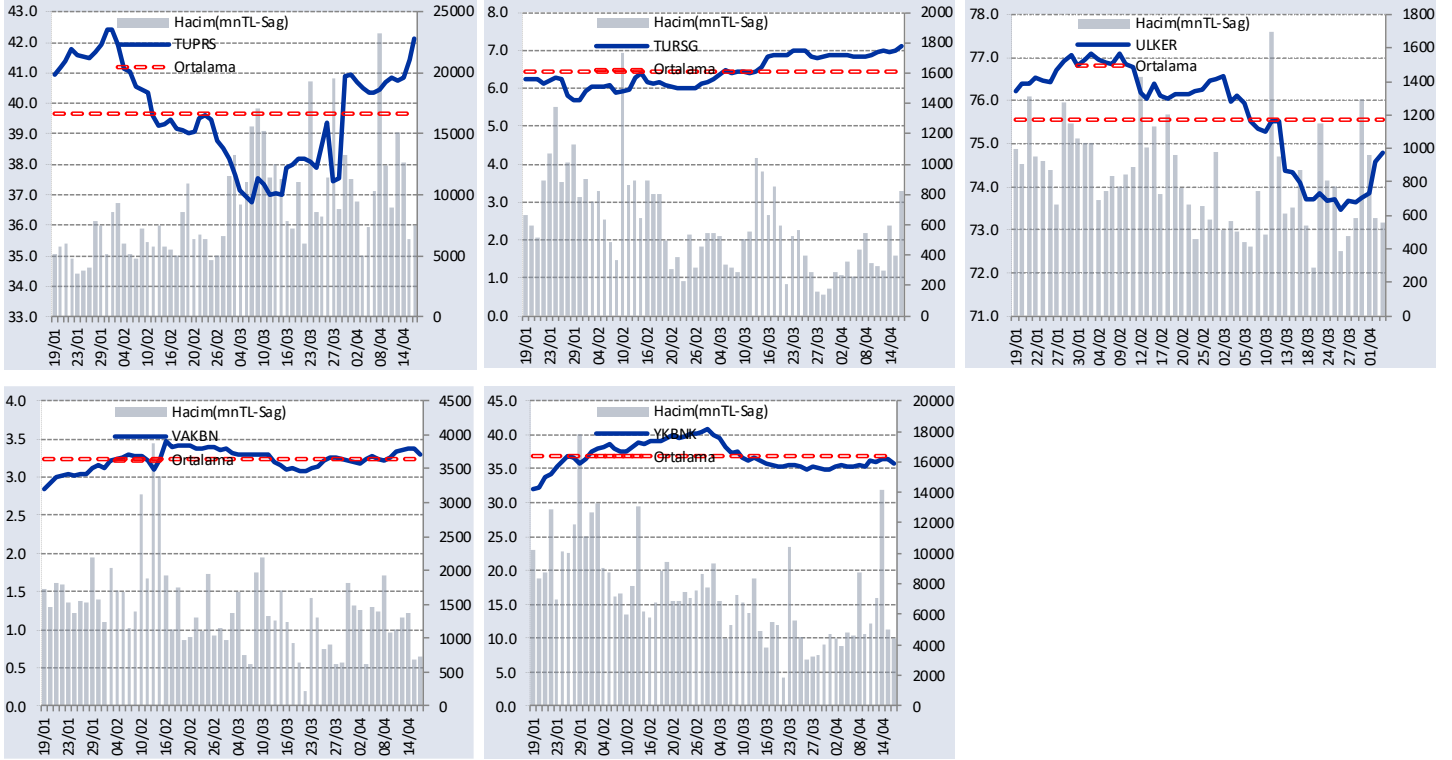
## GÜNLÜK YABANCI ORANLARI TABLOSU

## YABANCI ORANI GRAFİKLERİ BİST-50 İÇİN



# GÜNLÜK YABANCI ORANLARI TABLOSU

## YABANCI ORANI GRAFİKLERİ BİST-50 İÇİN



**Bilgilendirme notu:** Seçilmiş aracı kurumların takas toplamları ile hesaplanmaktadır. Farklı kurumlarda tutulan yabancı takasları olabilir, bu durum hisseler için hesaplanan oranlarda farklılıklar yaratabilir.

**Öneri bilgilendirmesi:** İş Yatırım Menkul Değerler A.Ş.'nin (İş Yatırım) BİST'te halka açık şirketler için AL, TUT ve SAT yönündeki önerileri BİST-100 endeksinin (endeks) beklenen getirisine göre değerlendirilmektedir. Tüm bu öneriler İş Yatırım Araştırma Bölümü analistleri tarafından şirketlerin ileride elde edeceği tahmin edilen karları, nakit akımları ve bilançolarına göre bağımsız olarak değerlendirilir. Ek olarak, analistler koşulların elverişsiz olduğu veya doğru değerlendirme yapmanın mümkün olmadığı durumlarda bazı hisse senetleri için geçici olarak GÖZDEN GEÇİRİLİYOR önerisi verebilirler. Münferit her şirket için yatırım önerisi sırasıyla belirtilen şu kriterlere göre değerlendirilir;

İş Yatırım Hisse senedi tavsiye metodolojisi:

Artış Potansiyeli > %25 : AL

%10 < Artış Potansiyeli < %25 :TUT

Artış Potansiyeli < %10 : SAT

Her sınır değeri için analist +/- %5 kanaat kullanabilmektedir.

Burada yer alan bilgiler İş Yatırım Menkul Değerler A.Ş. tarafından bilgilendirme amacı ile hazırlanmıştır. Yatırım bilgi, yorum ve tavsiyeleri yatırım danışmanlığı kapsamında değildir. Yatırım danışmanlığı hizmeti; aracı kurumlar, portföy yönetim şirketleri, mevduat kabul etmeyen bankalar ile müşteri arasında imzalanacak yatırım danışmanlığı sözleşmesi çerçevesinde sunulmaktadır. Burada yer alan yorum ve tavsiyeler, yorum ve tavsiyede bulunanların kişisel görüşlerine dayanmaktadır. Herhangi bir yatırım aracının alım-satım önerisi ya da getiri vaadi olarak yorumlanmamalıdır. Bu görüşler mali durumunuz ile risk ve getiri tercihlerinize uygun olmayabilir. Bu nedenle, sadece burada yer alan bilgilere dayanarak yatırım kararı verilmesi beklentilerinize uygun sonuçlar doğurmayabilir.

Burada yer alan fiyatlar, veriler ve bilgilerin tam ve doğru olduğu garanti edilemez; içerik, haber verilmeksizin değiştirilebilir. Tüm veriler, İş Yatırım Menkul Değerler A.Ş. tarafından güvenilir olduğuna inanılan kaynaklardan alınmıştır. Bu kaynakların kullanılması nedeni ile ortaya çıkabilecek hatalardan İş Yatırım Menkul Değerler A.Ş. sorumlu değildir.