



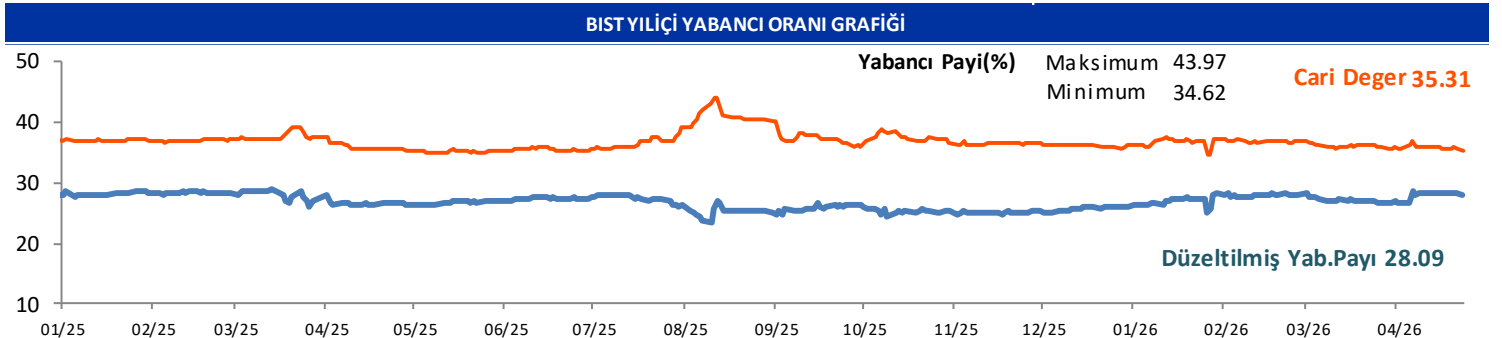
GÜNLÜK YABANCI ORANLARI TABLOSU

GÜNLÜK DEĞİŞİME GÖRE											
BİST'in yabancı payı günlük değişimi						-0.30 Puan					
En Çok Artan	Cari Deger	22/04/2026	Puan	HAO %	Günlük	En Çok Azalan	Cari Deger	22/04/2026	Puan	HAO %	Günlük
Hisseler	Yabancı Payı	Yabancı Payı	Değ. bps		Getiri %	Hisseler	Yabancı Payı	Yabancı Payı	Değ. bps		Getiri %
AYCES	2.01	0.42	1.58	8	0.0	ESEN	10.58	14.96	-4.38	37	-9.6
SKYMD	10.15	8.81	1.34	34	-2.1	SELVA	1.36	4.93	-3.57	74	9.7
ALTNY	8.06	7.02	1.03	40	2.7	AGROT	4.42	7.80	-3.38	40	-3.9
KAREL	17.58	16.56	1.02	41	9.9	DOFRB	9.19	12.04	-2.84	29	-8.8
ESCOM	6.37	5.38	0.99	66	0.8	BURCE	1.47	4.16	-2.70	53	5.3
MEGMT	12.36	11.44	0.92	32	1.9	GLRMK	8.17	10.61	-2.44	18	-3.3
ASTOR	67.36	66.45	0.90	43	6.5	ZGYO	40.94	42.67	-1.73	24	-0.3
ISKPL	6.96	6.08	0.88	43	0.3	SMART	3.26	4.88	-1.62	93	-0.9
CEOEM	3.77	2.89	0.88	50	1.9	EFOR	32.86	34.35	-1.49	31	9.9
ONRYT	2.69	1.83	0.86	31	-1.0	GENKM	1.22	2.64	-1.41	20	1.5

HAFTALIK DEĞİŞİME GÖRE											
BİST'in yabancı payı haftalık değişim						-0.28 Puan					
En Çok Artan	Cari Deger	17/04/2026	Puan	HAO %	Hafta	En Çok Azalan	Cari Deger	17/04/2026	Puan	HAO %	Hafta
Hisseler	Yabancı Payı	Yabancı Payı	Değ. bps		Getiri %	Hisseler	Yabancı Payı	Yabancı Payı	Değ. bps		Getiri %
ZGYO	40.94	1.43	39.51	24	6.7	GLRMK	8.17	18.75	-10.57	18	-22.1
ASTOR	67.36	53.97	13.39	43	12.6	VSNMD	6.94	14.38	-7.43	21	-8.7
ANELE	19.42	11.56	7.86	38	46.3	ESEN	10.58	16.29	-5.71	37	-9.8
BORLS	16.12	9.81	6.32	44	19.6	SERNT	1.90	5.71	-3.82	27	-1.3
EGEGY	18.73	13.86	4.88	35	-1.0	TSPOR	4.22	7.53	-3.31	49	1.0
SKYMD	10.15	6.04	4.11	34	-0.6	CRFSA	13.20	16.24	-3.03	11	-22.8
ICUGS	7.30	4.24	3.06	97	7.5	DOFRB	9.19	12.05	-2.85	29	14.4
EMKEL	5.12	2.12	3.00	78	-3.4	RUBNS	0.93	3.71	-2.79	43	-0.6
KBORU	8.08	5.51	2.57	24	1.0	ECILC	9.77	12.38	-2.62	22	-2.0
KAREL	17.58	15.04	2.54	41	15.8	ATATR	0.93	3.55	-2.61	35	-5.5

AYLIK DEĞİŞİME GÖRE											
BİST'in yabancı payı aylık değişimi						-0.77 Puan					
En Çok Artan	Cari Deger	25/03/2026	Puan	HAO %	Ay	En Çok Azalan	Cari Deger	25/03/2026	Puan	HAO %	Ay
Hisseler	Yabancı Payı	Yabancı Payı	Chng. bps		Getiri %	Hisseler	Yabancı Payı	Yabancı Payı	Chng. bps		Getiri %
ZGYO	40.94	3.69	37.25	24	11.9	ANELE	19.42	71.51	-52.09	38	263.8
ASTOR	67.36	57.87	9.48	43	5.9	GLCVY	3.94	13.47	-9.53	19	0.1
BORLS	16.12	7.58	8.54	44	174.8	KRDMB	2.57	12.04	-9.47	98	47.5
SKYMD	10.15	2.48	7.67	34	13.0	BIGTK	0.21	7.80	-7.58	22	-33.3
FORMT	9.32	2.23	7.10	90	-2.8	ESEN	10.58	17.96	-7.38	37	-1.8
ALCTL	14.83	8.15	6.68	35	6.4	DURKN	3.96	10.57	-6.61	32	7.8
KAREL	17.58	11.29	6.29	41	37.2	GRTHO	13.09	18.76	-5.67	29	0.6
YKSLN	11.46	5.36	6.09	39	-1.2	TRALT	34.50	40.14	-5.65	30	7.0
EGEGY	18.73	12.69	6.04	35	8.9	CATES	6.66	12.06	-5.39	20	-6.6
BORSK	12.30	6.26	6.03	29	19.0	ESCOM	6.37	11.28	-4.91	66	-3.8

YILIÇI DEĞİŞİME GÖRE											
BİST'in yabancı payı yilici değişimi						-1.68 Puan					
En Çok Artan	Cari Deger	31/12/2025	Puan	HAO %	Yılıçi	En Çok Azalan	Cari Deger	31/12/2025	Puan	HAO %	Yılıçi
Hisseler	Yabancı Payı	Yabancı Payı	Chng. bps		Getiri %	Hisseler	Yabancı Payı	Yabancı Payı	Chng. bps		Getiri %
ECOGR	36.00	1.82	34.18	20	66.8	ANELE	19.42	71.32	-51.91	38	205.0
ASTOR	67.36	46.99	20.37	43	89.5	DOFER	5.20	17.81	-12.61	33	-35.9
BORLS	16.12	0.85	15.27	44	92.9	MACKO	2.28	14.13	-11.84	31	39.5
EFOR	32.86	18.59	14.27	31	-52.0	GENIL	9.71	21.54	-11.83	25	-25.0
SASA	22.68	10.27	12.41	48	13.7	BURCE	1.47	12.31	-10.84	53	1.7
ALCTL	14.83	3.45	11.38	35	38.3	LYDHO	6.18	16.72	-10.54	17	16.1
BORSK	12.30	1.04	11.26	29	26.1	OTKAR	11.58	20.98	-9.40	27	-21.4
KAREL	17.58	6.86	10.72	41	38.2	PGSUS	12.05	21.42	-9.36	46	-1.4
ULUFA	12.05	1.64	10.41	57	33.1	VSNMD	6.94	16.29	-9.35	21	0.5
MAVI	44.64	34.47	10.16	73	1.3	IHAAS	39.40	48.41	-9.01	34	95.9



GÜNLÜK YABANCI ORANLARI TABLOSU

CARİ HİSSE YABANCI ORANLARI (4.0 bps'den büyük olanlar)									
Hisse	Yabancı Payı(%)	Hisse	Yabancı Payı(%)	Hisse	Yabancı Payı(%)	Hisse	Yabancı Payı(%)	Hisse	Yabancı Payı(%)
A1YEN	4.05	CATES	6.66	GRTHO	13.09	MAGEN	15.73	SNGYO	9.43
ADESE	13.91	CCOLA	81.62	GSDDE	7.65	MARMR	7.18	SNICA	6.16
AEFES	43.36	CEMTS	7.92	GSDHO	16.39	MAVI	44.64	SOKM	34.44
AGESA	64.91	CEMZY	5.24	GUBRF	12.36	MEGMT	12.36	SRVGY	21.61
AGHOL	26.30	CIMSA	11.90	GWIND	8.78	MERCN	8.41	SUNTK	9.58
AGROT	4.42	CLEBI	4.49	HEKTS	11.41	MGROS	41.17	SUWEN	12.82
AHGAZ	12.20	CONSE	12.18	HLGYO	7.34	MHRGY	7.34	SVGYO	9.88
AHSGY	10.50	CRFSA	13.20	HOROZ	4.36	MIATK	5.70	TABGD	49.78
AKBNK	57.03	CVKMD	5.33	HRKET	6.39	MNDRS	7.14	TATGD	13.65
AKCNS	12.37	CWENE	9.28	HTTBT	24.21	MNDTR	83.10	TAVHL	71.94
AKFGY	6.24	DAGI	10.57	HUNER	8.01	MOBTL	11.92	TCELL	73.93
AKFIS	6.70	DAPGM	7.27	ICUGS	7.30	MOGAN	4.72	TKCRC	6.50
AKFYE	27.13	DARDL	4.67	IEYHO	12.23	MPARK	46.69	TEHOL	6.27
AKGRT	31.62	DCSTR	9.18	IHAAS	39.40	MRSHL	79.33	TERA	14.52
AKSA	17.75	DERIM	4.80	IHGZT	7.36	MTRKS	5.12	TGSAS	4.66
AKSEN	5.59	DESA	16.23	IHLAS	15.82	NTGAZ	11.26	THYAO	23.61
AKSGY	6.35	DESPC	7.34	IHLGM	17.94	NTHOL	5.43	TKFEN	11.23
AKSUE	7.33	DGATE	8.35	IMASM	4.88	NUGYO	4.39	TLMAN	7.96
ALARK	11.71	DMSAS	7.74	INDES	14.37	NUHCM	20.86	TMSN	4.47
ALBRK	23.97	DOAS	19.30	INFO	4.68	OBASE	7.52	TOASO	29.79
ALCTL	14.83	DOCO	39.21	INVES	8.93	ODAS	9.43	TRALT	34.50
ALFAS	7.82	DOFER	5.20	ISCTR	32.43	ODINE	6.08	TRENJ	21.83
ALKIM	6.45	DOFRB	9.19	ISDMR	16.72	ONCSM	16.67	TRGYO	20.75
ALKLC	16.44	DOHOL	25.25	ISFIN	15.21	ORGE	21.17	TRMET	36.63
ALTNV	8.06	DSTKF	12.06	ISGYO	8.14	OSMEN	7.29	TSKB	26.74
ALVES	7.02	DUNYH	5.51	ISKPL	6.96	OSTIM	4.02	TSPOR	4.22
ANELE	19.42	DURDO	4.24	ISMEN	29.17	OTKAR	11.58	TTKOM	52.99
ANGEN	8.93	EBEBK	16.68	IZENR	14.01	OYAKC	5.98	TTRAK	27.77
ANHYT	18.39	ECILC	9.77	IZFAS	7.39	OYYAT	9.53	TUCLK	6.61
ANSGR	11.12	ECOGR	36.00	IZMDC	9.70	OZATD	15.02	TUKAS	7.75
ARASE	13.79	ECZYT	4.65	KAPLM	5.59	OZGYO	10.54	TUPRS	41.70
ARCLK	17.76	EDATA	6.66	KAREL	17.58	OZKGY	9.15	TURSG	7.35
ARENA	26.00	EDIP	5.58	KARSN	5.26	OZSUB	6.95	UCAYM	5.81
ARFYE	12.30	EFOR	32.86	KATMR	11.63	OZYSR	9.81	ULKER	74.95
ARMGD	15.83	EGEEN	7.27	KAYSE	10.45	PAGYO	5.82	ULUFA	12.05
ARTMS	6.38	EGEGY	18.73	KBORU	8.08	PAHOL	8.23	ULUSE	81.48
ASELS	58.81	EGEPO	12.27	KCAER	12.54	PAMEL	5.17	ULUUN	6.14
ASTOR	67.36	EGGUB	4.20	KCHOL	47.52	PASEU	14.86	USAK	4.99
ASUZU	12.76	EGSER	4.32	KGYO	4.74	PATEK	5.02	VAKFN	9.83
ATAKP	7.34	EKGYO	25.44	KIMMR	13.93	PCILT	5.25	VAKKO	11.79
AVHOL	4.11	EKSUN	12.09	KLKIM	13.34	PEKGY	9.08	VBTYZ	10.30
AVPGY	4.69	EMKEL	5.12	KLNMA	4.71	PENTA	6.74	VERTU	5.95
AYDEM	28.08	ENERY	11.59	KLRHO	15.52	PETKM	11.76	VERUS	39.33
AYGAZ	65.55	ENJSA	31.66	KLSEK	6.02	PETUN	7.73	VESBE	7.89
BAGFS	5.53	ENKAI	28.56	KLSYN	13.59	PGSUS	12.05	VESTL	4.39
BAHKM	4.63	ENSRI	5.88	KLYPV	8.34	PKART	32.45	VKGYO	8.14
BAKAB	6.68	ENTRA	5.31	KMPUR	10.59	PNLSN	4.48	VRGYO	8.96
BALSU	14.20	ERBOS	5.36	KOCMT	11.48	POLHO	11.31	VSNMD	6.94
BANVT	77.76	EREGL	25.10	KONKA	5.61	POLTK	27.14	YATAS	17.74
BARMA	12.46	ESCAR	35.63	KONTR	6.83	PRDGS	4.58	YEOTK	9.81
BASGZ	8.09	ESCOM	6.37	KONYA	53.94	PRKAB	5.06	YGGYO	5.91
BERA	10.93	ESEN	10.58	KOPOL	6.17	PSGYO	5.99	YKBNK	36.24
BEYAZ	6.74	ETILR	5.12	KORDS	5.87	QUAGR	6.69	YKSLN	11.46
BFREN	25.47	EUPWR	12.09	KRDMA	8.78	RALYH	13.28	YUNSA	6.16
BIGCH	5.62	EUREN	7.37	KRDMD	13.86	RAYSG	85.93	YYLGD	8.48
BIMAS	46.99	FADE	6.14	KRGYO	9.42	REEDR	9.10	ZEDUR	8.57
BINBN	56.24	FENER	8.63	KRONT	10.70	RGYAS	55.64	ZGYO	40.94
BIOEN	7.98	FMIZP	5.14	KRPLS	11.68	RTALB	8.34	ZOREN	34.96
BIZIM	6.30	FORMT	9.32	KRSTL	7.11	RYGYO	41.91	ZRGYO	6.87
BJKAS	7.64	FRIGO	5.92	KRVGD	17.64	RYSAS	58.74		
BLCYT	4.97	FROTO	40.36	KTLEV	6.67	SAHOL	35.05		
BLUME	4.21	GARAN	9.28	KUYAS	11.47	SANKO	5.58		
BMSTL	9.01	GENIL	9.71	KZBGY	6.04	SARKY	7.04		
BORLS	16.12	GEREL	5.47	LIDER	8.71	SASA	22.68		
BORSK	12.30	GESAN	9.29	LIDFA	15.20	SAYAS	6.31		
BRISA	9.03	GLRMK	8.17	LILAK	9.45	SDTTR	8.25		
BRSAN	8.37	GLRYH	7.14	LINK	6.97	SEGMM	12.46		
BRYAT	4.74	GLYHO	23.85	LMKDC	10.14	SELEC	12.53		
BSOKE	11.92	GMTAS	30.90	LOGO	33.21	SISE	11.97		
BTCIM	9.98	GOKNR	4.45	LRSHO	4.93	SKBNK	6.00		
BULGS	8.89	GOLTS	8.49	LYDHO	6.18	SKYMD	10.15		
BYDNR	4.12	GOODY	49.70	LYDYE	13.75	SMRTG	11.39		
CANTE	7.50	GRSEL	7.54	MAALT	4.44	SMRVA	11.89		

GÜNLÜK YABANCI ORANLARI TABLOSU

Yabancı Oranı 10 Günlük Artış Matrisi (10 Gündür Sürekli Artan Hisseler)														Gün Sayısı	Yabancı Oranı 10 Günlük Artış Matrisi (10 Gündür Sürekli Artan Hisseler)														Gün Sayısı
Hisse	HAO(%)	24/04	22/04	21/04	20/04	17/04	16/04	15/04	14/04	13/04	10/04	09/04	Hisse		HAO(%)	24/04	22/04	21/04	20/04	17/04	16/04	15/04	14/04	13/04	10/04	09/04			
ALCTL	34.97	14.83	14.75	14.66	14.63	14.27	14.04	13.31	12.86	12.50	10.90	10.01	10	CUSAN	25.83	3.39	3.36	3.08	2.84								3		
DOKTA	9.88	1.29	1.25	1.21	1.20	1.20	1.19	1.17	1.12	1.07	1.06	0.97	10	DGGYO	5.56	0.08	0.07	0.05	0.03								3		
EDIP	47.84	5.58	5.32	4.98	4.19	3.88	3.77	3.36	3.22	3.14	3.08	2.65	10	DUNYH	59.09	5.51	5.47	5.18	4.77								3		
GENTS	54.64	2.48	2.12	1.89	1.39	1.36	1.27	0.85	0.84	0.81	0.80	0.75	10	DURKN	32.02	3.96	3.67	3.37	3.36								3		
INGRM	8.4	0.46	0.40	0.35	0.32	0.29	0.27	0.24	0.21	0.18	0.17	0.14	10	DZGYO	28.04	2.14	2.10	1.95	1.83								3		
INVES	19.98	8.93	8.87	8.84	8.80	8.79	8.73	8.69	8.65	8.62	8.52	8.46	10	EMKEL	77.87	5.12	4.57	3.77	2.01								3		
KATMR	79.78	11.63	11.22	10.95	10.66	10.61	10.38	9.97	9.73	8.88	8.80	8.49	10	EUKYO	98.44	1.94	1.94	1.92	1.88								3		
SNICA	53.57	6.16	5.99	5.79	5.41	5.18	4.90	4.80	4.62	4.38	4.24	3.65	10	EUPWR	30.2	12.09	11.56	11.44	11.18								3		
SRVGY	24.54	21.61	21.57	21.50	19.81	19.67	19.20	18.67	18.62	17.98	17.90	17.59	10	FORMT	90.14	9.32	8.50	8.13	7.11								3		
VERTU	36.36	5.95	5.69	5.60	5.34	4.98	4.78	4.47	4.25	3.95	3.94	3.61	10	HALKB	8.44	0.61	0.60	0.57	0.47								3		
DSTKF	25.36	12.06	12.06	12.03	12.00	11.89	11.86	11.80	11.61	11.44	11.39		9	INVEO	18.93	0.50	0.50	0.48	0.40								3		
KLSVN	24.98	13.59	13.04	12.60	12.59	12.41	11.93	11.67	11.29	10.79	10.50		9	KARSN	39.42	5.26	5.03	4.90	4.69								3		
TGSAS	78.6	4.66	4.61	4.50	4.21	4.20	4.05	3.91	3.63	3.48	3.45		9	KONKA	19.05	5.61	5.40	4.78	4.46								3		
EKSUN	27.25	12.09	11.62	11.41	11.14	11.07	10.96	10.67	10.38	9.98			8	KTLEV	20.52	6.67	6.62	6.03	5.78								3		
ERBOS	58.09	5.36	5.34	5.31	5.23	5.19	5.17	5.10	5.06	5.01			8	LKMNH	71.53	3.86	3.84	3.83	3.60								3		
GEDZA	52.96	3.60	3.52	3.39	3.07	2.83	2.77	2.65	2.55	2.26			8	METRO	60.13	2.92	2.81	2.44	2.10								3		
KRPLS	44.92	11.68	11.21	10.88	10.48	10.28	9.95	9.72	9.56	9.45			8	MNDTR	15.3	83.10	83.08	83.07	82.96								3		
OYAKC	19.92	5.98	5.88	5.81	5.77	5.75	5.75	5.72	5.71	5.69			8	MRSHL	6.38	79.33	79.33	79.32	79.32								3		
ULUSE	6.31	81.48	81.19	81.12	81.09	81.01	80.91	80.72	80.43	80.39			8	ODINE	28.99	6.08	6.02	5.98	5.89								3		
ANSGR	34.74	11.12	11.07	11.05	11.04	10.96	10.95	10.82	10.77				7	OZRDN	54.01	1.00	0.81	0.63	0.51								3		
KAREL	40.86	17.58	16.56	15.79	15.72	15.04	14.85	14.33	13.84				7	PARSN	28.18	2.88	2.85	2.79	2.51								3		
KBORU	23.97	8.08	7.44	6.69	5.94	5.51	4.56	3.49	3.38				7	PKENT	32.62	0.83	0.83	0.75	0.54								3		
LIDFA	41.14	15.20	15.08	15.02	14.88	14.83	14.79	14.75	14.73				7	PRKAB	16.17	5.06	5.01	4.94	3.95								3		
LYDHO	17.06	6.18	6.15	6.11	6.08	6.05	6.03	6.01	5.99				7	PRKME	31.46	3.21	3.01	2.59	2.14								3		
OYAYO	52.65	0.55	0.50	0.43	0.42	0.39	0.31	0.23	0.21				7	RYGYO	29.03	41.91	41.86	41.79	41.75								3		
RODRG	58.73	1.36	1.30	1.19	1.03	0.78	0.61	0.29	0.27				7	SANKO	13.45	5.58	5.45	5.18	5.01								3		
AKFGY	44.19	6.24	6.18	6.06	5.88	5.88	5.83	5.74					6	THYAO	50.48	23.61	23.47	22.81	22.07								3		
ASGYO	22.89	3.46	3.36	3.24	2.66	2.58	2.49	2.21					6	TURGG	23.33	1.17	1.11	0.61	0.55								3		
BRKSN	66.58	3.31	3.20	2.95	2.81	2.74	2.63	2.32					6	ULUFA	56.51	12.05	11.50	10.56	10.54								3		
DAGI	43.79	10.57	10.07	9.83	9.12	9.05	8.61	8.47					6	ULUUN	38.71	6.14	5.85	5.72	5.61								3		
DNISI	44.31	2.03	1.90	1.61	1.38	1.22	1.17	1.16					6	YKBNK	38.55	36.24	36.04	35.94	35.28								3		
EGEPO	20.94	12.27	11.53	11.45	11.04	10.70	10.61	10.01					6	AHGAZ	16.91	12.20	12.07	11.94									2		
GOZDE	30.4	1.78	1.78	1.73	1.60	1.53	1.49	1.48					6	ARTMS	28.33	6.38	6.02	5.24									2		
ICBCT	7.14	1.19	1.06	0.95	0.68	0.65	0.51	0.35					6	ASTOR	42.73	67.36	66.45	64.95									2		
MIATK	57.73	5.70	5.41	5.38	4.55	4.53	4.50	4.43					6	ATAGY	59.42	0.93	0.91	0.89									2		
ONRYT	31.38	2.69	1.83	1.62	1.13	0.92	0.54	0.28					6	ATAKP	20.33	7.34	6.95	6.85									2		
OSMEN	32.3	7.29	7.23	6.88	6.81	6.68	6.55	5.91					6	BAGFS	61.18	5.53	5.41	5.31									2		
RAYSG	5.5	85.93	85.87	85.85	85.71	85.65	85.55	85.46					6	BIGEN	20.01	2.48	1.87	1.81									2		
TMPOL	50.86	3.17	2.94	2.77	2.67	2.42	2.38	2.34					6	BMSTL	49.82	9.01	8.68	8.21									2		
BEYAZ	24.54	6.74	6.34	5.90	5.32	5.03	4.61						5	CWENE	35.66	9.28	8.86	8.78									2		
CRDFA	52.19	1.20	1.19	1.06	0.92	0.89	0.78						5	DITAS	32.57	1.37	1.23	1.14									2		
FADE	49.71	6.14	5.92	5.21	4.68	4.37	4.32						5	DURDO	33.42	4.24	4.00	3.66									2		
GMTAS	88.5	30.90	30.69	30.53	30.45	30.23	30.15						5	ECOGR	20.34	36.00	35.95	35.31									2		
ISCTR	32.35	32.43	32.13	31.76	30.98	30.98	30.69						5	ERSU	65.39	2.39	2.33	2.13									2		
PETUN	33.07	7.73	7.64	7.44	7.28	7.12	7.09						5	GUNDG	15.51	1.71	1.54	1.30									2		
SKYMD	33.84	10.15	8.81	7.55	6.38	6.04	5.02						5	HEDEF	7.95	0.82	0.78	0.74									2		
TEZOL	24.95	0.94	0.86	0.74	0.73	0.68	0.63						5	ISYAT	67.21	0.03	0.00	0.00									2		
TSKB	41.19	26.74	26.72	26.60	26.24	26.20	25.98						5	KRDMB	97.82	2.57	2.38	2.19									2		
AKSEN	19.45	5.59	5.43	5.26	5.09	5.05							4	KRVGD	27.57	17.64	17.61	17.45									2		
AKSUE	83.43	7.33	7.14	6.92	6.67	6.55							4	KUYAS	99.73	11.47	11.36	11.13									2		
ARASE	17.46	13.79	13.79	13.70	13.62	13.58							4	MHRGY	21.84	7.34	7.18	6.99									2		
ARENA	50.59	26.00	25.18	25.17	25.05	24.97							4	ORCAY	62.94	2.71	2.66	2.32									2		
ATLAS	99.33	1.96	1.50	1.17	1.11	1.03							4	OTTO	60.67	1.44	1.03	0.76									2		
AVGYO	52.08	2.64	2.44	2.20	1.96	1.78							4	PENGD	76.83	2.00	1.88	1.33									2		
BAKAB	17.5	6.68	6.60	6.36	6.27	6.16							4	PNSUT	37.65	2.70	2.51	2.34									2		
BIZIM	32.75	6.30	6.28	6.24	5.90	5.85							4	RALYH	40.82	13.28	13.12	13.03									2		
BOSSA	12.16	1.89	1.85	1.79	1.64	1.62							4	RYSAT	31.6	58.74	58.71	58.70									2		
BULGS	27.04	8.89	8.71	8.62	6.96	6.56							4	SDTTR	27.55	8.25	7.74	7.48									2		
CEMZY	30.86	5.24	4.88	4.70	4.59	4.53							4	SILVR	56.99	2.24	2.03	1.87									2		
EREGL	47.31	25.10	24.84	24.38	23.22	23.19							4																

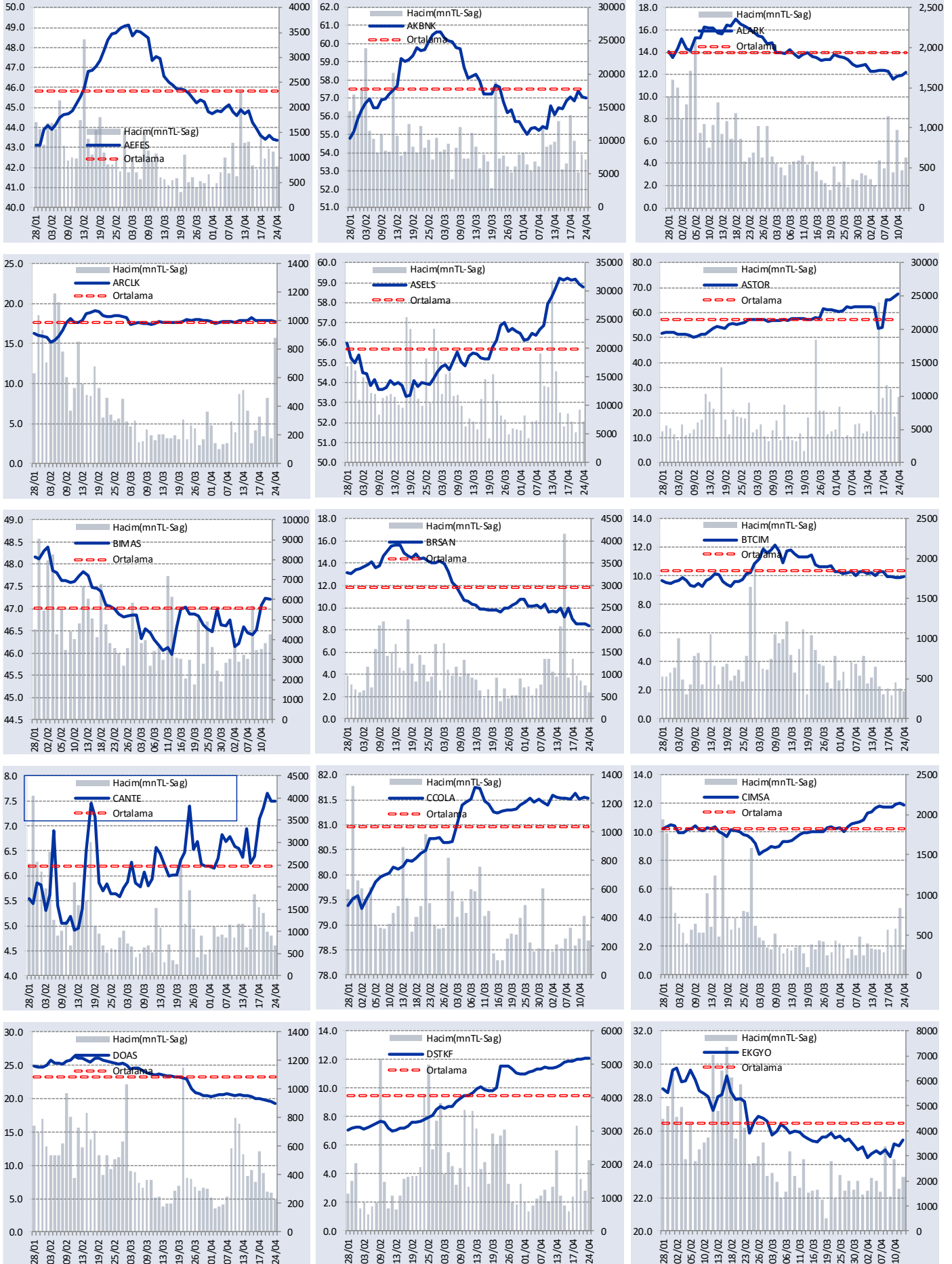


GÜNLÜK YABANCI ORANLARI TABLOSU

Yabancı Oranı 10 Günlük Düşüş Matrisi (10 Gündür Sürekli Düşen Hisseler)												Gün Sayısı	Yabancı Oranı 10 Günlük Düşüş Matrisi (10 Gündür Sürekli Düşen Hisseler)												Gün Sayısı		
Hisse	HAO(%)	24/04	22/04	21/04	20/04	17/04	16/04	15/04	14/04	13/04	10/04		09/04	Hisse	HAO(%)	24/04	22/04	21/04	20/04	17/04	16/04	15/04	14/04	13/04		10/04	09/04
TAVHL	49.65	71.94	72.18	72.25	73.01	73.02	73.40	73.66	73.87	73.98	74.27		9	EMPAE	22.34	0.27	0.79	1.48									2
BASGZ	15.28	8.09	8.09	8.11	8.11	8.14	8.16	8.19	8.23	8.31			8	ENDAE	27.73	1.22	1.42	1.75									2
KIMMR	27.07	13.93	15.11	15.48	15.49	15.85	15.96	16.45	16.59				7	ENERY	20.37	11.59	11.72	11.79									2
ALBRK	40.28	23.97	24.34	24.50	25.67	25.90	26.55	26.56					6	ERCB	45.68	2.04	2.17	2.34									2
DOCO	75.54	39.21	39.48	40.54	40.62	40.92	41.51	41.69					6	ESEN	37.48	10.58	14.96	18.24									2
GENIL	25.08	9.71	9.73	10.01	10.24	10.34	10.64	10.75					6	FENER	37.61	8.63	9.14	9.47									2
KAPLM	17.09	5.59	5.83	6.59	6.85	7.10	8.14	9.45					6	FRMPL	24.99	0.59	0.96	2.18									2
AKFYE	28.42	27.13	27.39	27.46	27.96	28.04	28.09						5	GENKM	20.32	1.22	2.64	2.95									2
BIMAS	68.25	46.99	47.01	47.06	47.08	47.13	47.13						5	GESAN	30.79	9.29	9.34	9.35									2
ALKIM	46.84	6.45	6.47	6.51	6.52	6.54							4	GLCVY	18.86	3.94	4.35	4.77									2
ARZUM	60.66	0.15	0.15	0.78	1.28	1.81							4	GLRMK	18.01	8.17	10.61	19.78									2
BESTE	28.99	0.92	1.64	1.69	2.44	3.26							4	GRSEL	29.05	7.54	7.69	7.76									2
DOAS	39.46	19.30	19.62	19.69	19.78	19.99							4	GRTHO	28.99	13.09	13.83	14.34									2
ECILC	22.01	9.77	9.88	10.65	11.11	12.38							4	GUBRF	21.12	12.36	12.56	12.73									2
LIDER	30.9	8.71	8.75	8.77	8.84	8.86							4	GWIND	29.92	8.78	9.03	9.34									2
LXGYO	36.31	0.30	0.30	0.44	1.08	2.32							4	HATEK	71.29	2.68	3.20	5.18									2
RUBNS	42.6	0.93	1.12	1.24	1.62	3.71							4	HDFGS	78.71	3.19	3.89	5.13									2
AGYO	18.3	0.99	1.01	1.01	1.02								3	HEKTS	44.56	11.41	12.14	12.44									2
ALKLC	40.51	16.44	16.75	17.41	17.63								3	HRKET	20.75	6.39	6.59	6.90									2
AYGAZ	24.16	65.55	65.57	65.70	65.83								3	HUNER	66.98	8.01	8.06	9.17									2
DOHOL	35.65	25.25	25.29	25.32	25.53								3	IDGYO	76.52	0.00	0.16	0.20									2
EGEGY	34.56	18.73	19.18	19.21	20.07								3	IHGZT	59.42	7.36	7.74	7.81									2
EGGUB	45.46	4.20	4.21	4.29	4.34								3	IHLAS	83.98	15.82	16.06	16.21									2
FONET	61.57	1.76	1.86	2.23	3.39								3	IMASM	67.18	4.88	4.94	6.31									2
FZLGY	20.96	1.55	1.63	1.88	2.06								3	INDES	61.24	14.37	14.67	15.23									2
GIPTA	39.08	0.80	1.08	1.16	1.72								3	INTEM	12.64	1.64	1.92	1.99									2
IZENR	37.41	14.01	14.50	14.72	15.29								3	ISDMR	5.08	16.72	16.97	17.53									2
KFEIN	74.73	2.18	2.22	2.22	2.47								3	ISFIN	38.95	15.21	15.25	15.26									2
KRONT	65.17	10.70	11.29	11.56	11.57								3	IZFAS	56.7	7.39	8.23	8.50									2
MAALT	18.96	4.44	4.47	4.48	5.14								3	KLKIM	26.08	13.34	13.41	14.11									2
MERKO	76.57	0.16	0.20	0.27	0.76								3	KOCMT	23.48	11.48	11.55	11.73									2
MOBTL	20.19	11.92	12.10	12.13	12.15								3	KONYA	15.94	53.94	54.03	54.11									2
MOPAS	20.99	0.28	0.48	0.80	1.32								3	KRDMA	99.61	8.78	9.00	9.24									2
NIBAS	82.59	0.78	0.91	1.04	1.05								3	KRDMD	92.98	13.86	13.93	14.61									2
SVGYO	27.27	9.88	10.12	10.79	11.35								3	KRGYO	25.79	9.42	9.62	9.88									2
TEKTU	65.1	2.02	2.10	2.90	5.06								3	KUVVA	77.84	0.40	0.42	0.44									2
TUPRS	48.6	41.70	41.83	41.91	42.57								3	KZGYO	24.97	2.96	3.17	3.37									2
VANGD	92.15	1.12	1.37	1.66	2.06								3	LINK	63.38	6.97	7.02	7.26									2
A1CAP	34.57	3.93	4.27	4.48									2	LMKDC	26.79	10.14	10.20	10.26									2
AAGYO	25.1	0.07	0.09	0.14									2	MARMR	31.68	7.18	8.21	10.19									2
AEFES	32.85	43.36	43.39	43.60									2	MNDRS	49.53	7.14	7.16	7.19									2
AKBNK	53.76	57.03	57.07	57.41									2	MPARK	41.73	46.69	46.75	46.87									2
AKFIS	10.49	6.70	7.24	7.54									2	MRGYO	68.91	1.84	2.24	3.22									2
AKSA	31.49	17.75	18.31	18.69									2	NETAS	36.9	2.07	2.09	2.12									2
ALARK	37.1	11.71	12.39	12.61									2	NTHOL	22.57	5.43	5.51	5.60									2
ALGYO	43.62	2.71	2.94	3.13									2	OBAMS	26.1	1.70	1.94	2.14									2
ARCLK	17.56	17.76	17.88	17.91									2	ODAS	77.65	9.43	9.69	9.98									2
ASELS	25.78	58.81	58.91	59.15									2	ONCSM	36.27	16.67	16.70	17.85									2
ATATR	34.84	0.93	1.10	2.75									2	OYYAT	30.34	9.53	9.54	9.60									2
AVHOL	63.31	4.11	5.17	5.34									2	OZATD	18.7	15.02	15.13	15.85									2
AYDEM	18.43	28.08	28.13	28.22									2	OZKGY	24.99	9.15	9.50	9.53									2
AYEN	16.93	3.92	3.93	4.42									2	PAHOL	19.99	8.23	8.99	9.21									2
BALSU	24.99	14.20	14.33	15.00									2	PASEU	32.01	14.86	15.21	15.62									2
BEGYO	34.86	2.40	3.80	4.28									2	PGSUS	46.28	12.05	12.59	12.79									2
BESLR	28	2.49	2.49	2.55									2	POLHO	21.61	11.31	11.64	11.66									2
BIGCH	43.37	5.62	5.98	6.44									2	PSGYO	42.79	5.99	6.28	7.22									2
BINBN	15.17	56.24	57.46	58.15									2	SARKY	84.22	7.04	7.15	7.36									2
BJKAS	30.59	7.64	8.41	8.94									2	SASA	48	22.68	23.15	24.02									2
BLCYT	49.08	4.97	5.12	5.41									2	SISE	47.1	11.97	12.17	12.30									2
BMSCH	63.08	0.66	1.56	1.65									2	SURGY	26.85	1.24	1.28	1.39									2
BOBET	29.98	1.58	1.93	2.46									2	TABGD	20.08	49.78	49.93	50.17									2
BORSK	29.15	12.30	12.72	12.90									2	TATGD	43.66	13.65	13.74	13.83									2
BRKVV	24.23	1.93	2.69	3.82									2	TBORG	5.01	1.35	1.37	1.41									2
BRLSM	48.15	0.83	0.99	1.20									2	TEHOL	78.12	6.27	6.33	6.48									2
BRSAN	15.86	8.37	8.50	8.56									2	TKNSA	49.96	3.76	4.63	4.91									2
BRYAT	15.34	4.74	4.81	4.86																							

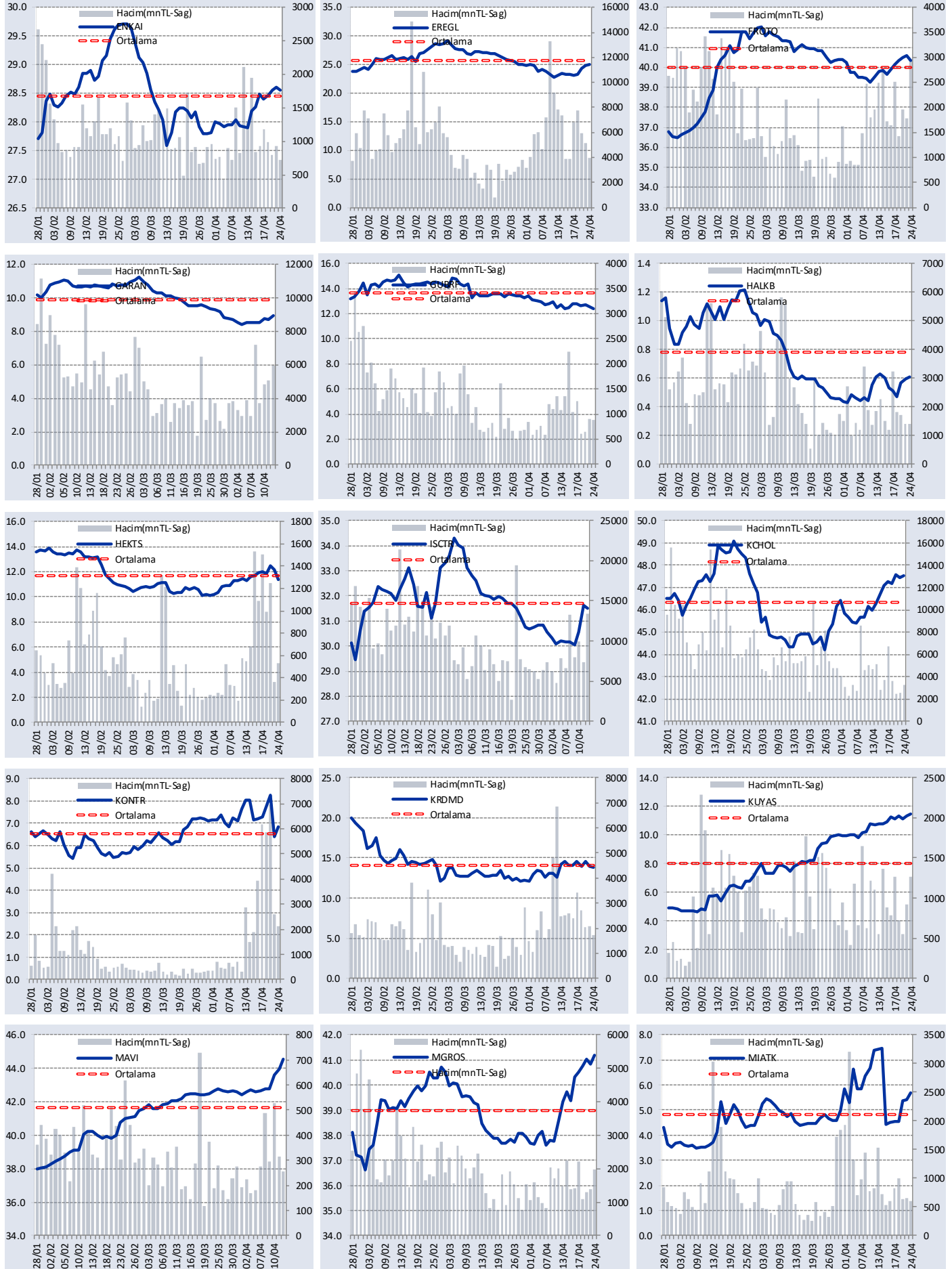
GÜNLÜK YABANCI ORANLARI TABLOSU

YABANCI ORANI GRAFİKLERİ BİST-50 İÇİN



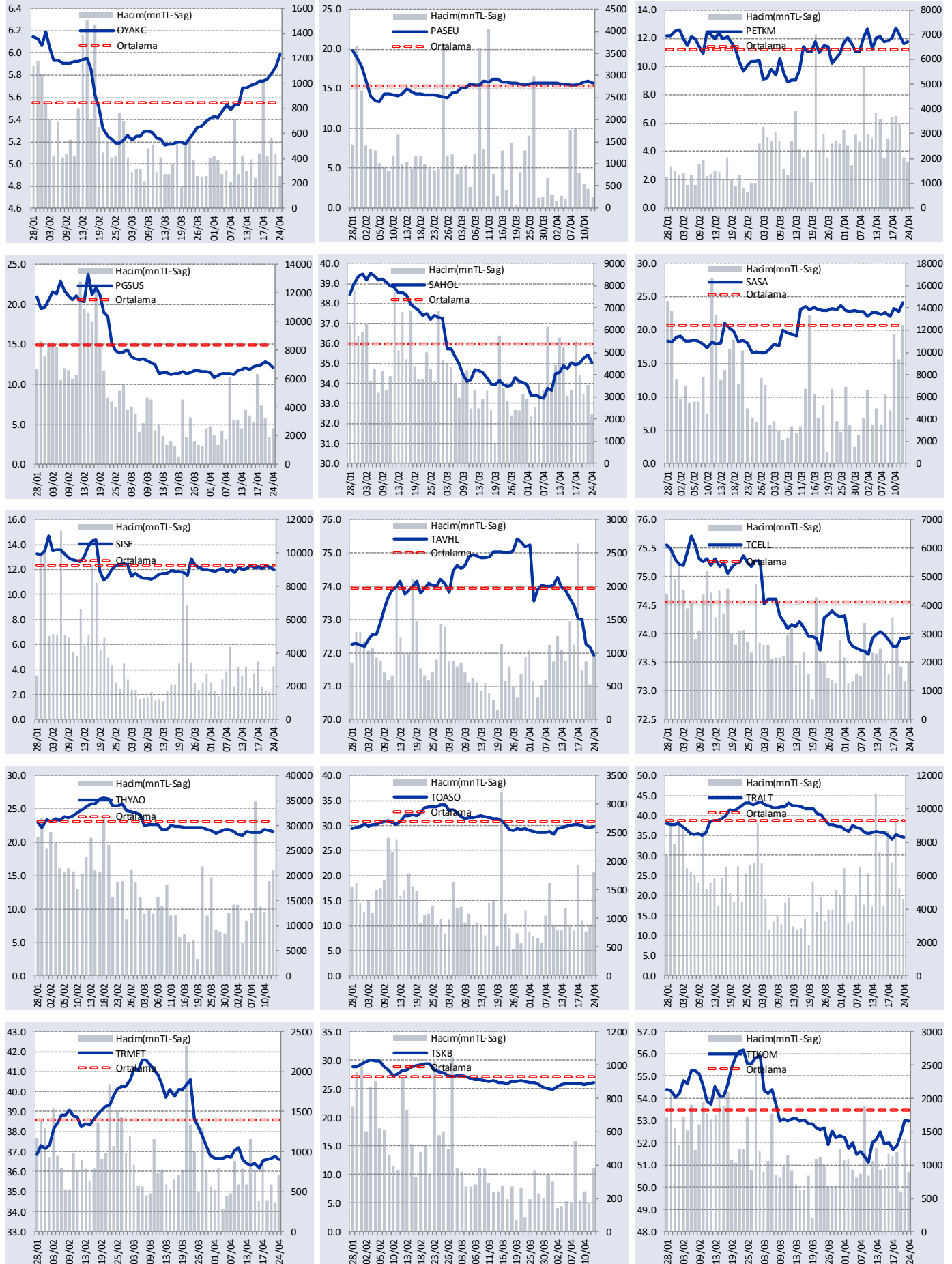
GÜNLÜK YABANCI ORANLARI TABLOSU

YABANCI ORANI GRAFİKLERİ BİST-50 İÇİN



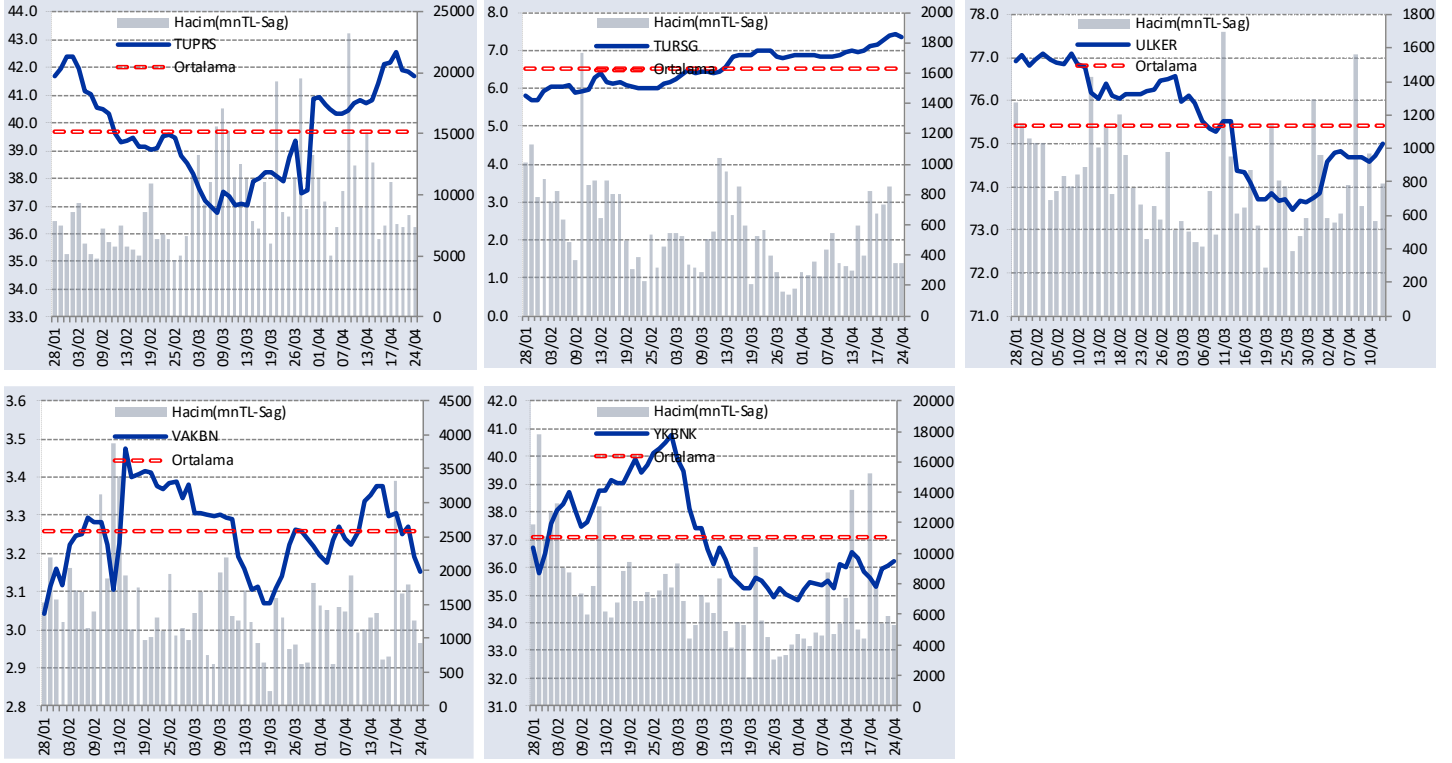
GÜNLÜK YABANCI ORANLARI TABLOSU

YABANCI ORANI GRAFİKLERİ BİST-50 İÇİN



GÜNLÜK YABANCI ORANLARI TABLOSU

YABANCI ORANI GRAFİKLERİ BİST-50 İÇİN



Bilgilendirme notu: Seçilmiş aracı kurumların takas toplamları ile hesaplanmaktadır. Farklı kurumlarda tutulan yabancı takasları olabilir, bu durum hisseler için hesaplanan oranlarda farklılıklar yaratabilir.

Öneri bilgilendirmesi: İş Yatırım Menkul Değerler A.Ş.'nin (İş Yatırım) BİST'te halka açık şirketler için AL, TUT ve SAT yönündeki önerileri BİST-100 endeksinin (endeks) beklenen getirisine göre değerlendirilmektedir. Tüm bu öneriler İş Yatırım Araştırma Bölümü analistleri tarafından şirketlerin ileride elde edeceği tahmin edilen karları, nakit akımları ve bilançolarına göre bağımsız olarak değerlendirilir. Ek olarak, analistler koşulların elverişsiz olduğu veya doğru değerlendirme yapmanın mümkün olmadığı durumlarda bazı hisse senetleri için geçici olarak GÖZDEN GEÇİRİLİYOR önerisi verebilirler. Münferit her şirket için yatırım önerisi sırasıyla belirtilen şu kriterlere göre değerlendirilir;

İş Yatırım Hisse senedi tavsiye metodolojisi:

Artış Potansiyeli > %25 : AL

%10 < Artış Potansiyeli < %25 :TUT

Artış Potansiyeli < %10 : SAT

Her sınır değeri için analist +/- %5 kanaat kullanabilmektedir.

Burada yer alan bilgiler İş Yatırım Menkul Değerler A.Ş. tarafından bilgilendirme amacı ile hazırlanmıştır. Yatırım bilgi, yorum ve tavsiyeleri yatırım danışmanlığı kapsamında değildir. Yatırım danışmanlığı hizmeti; aracı kurumlar, portföy yönetim şirketleri, mevduat kabul etmeyen bankalar ile müşteri arasında imzalanacak yatırım danışmanlığı sözleşmesi çerçevesinde sunulmaktadır. Burada yer alan yorum ve tavsiyeler, yorum ve tavsiyede bulunanların kişisel görüşlerine dayanmaktadır. Herhangi bir yatırım aracının alım-satım önerisi ya da getiri vaadi olarak yorumlanmamalıdır. Bu görüşler mali durumunuz ile risk ve getiri tercihlerinize uygun olmayabilir. Bu nedenle, sadece burada yer alan bilgilere dayanarak yatırım kararı verilmesi beklentilerinize uygun sonuçlar doğurmayabilir.

Burada yer alan fiyatlar, veriler ve bilgilerin tam ve doğru olduğu garanti edilemez; içerik, haber verilmeksizin değiştirilebilir. Tüm veriler, İş Yatırım Menkul Değerler A.Ş. tarafından güvenilir olduğuna inanılan kaynaklardan alınmıştır. Bu kaynakların kullanılması nedeni ile ortaya çıkabilecek hatalardan İş Yatırım Menkul Değerler A.Ş. sorumlu değildir.