



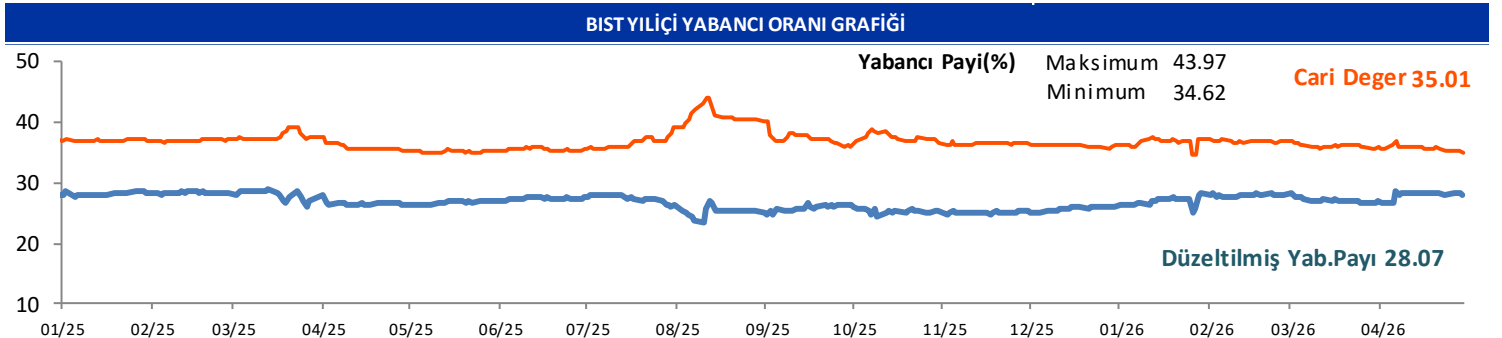
GÜNLÜK YABANCI ORANLARI TABLOSU

GÜNLÜK DEĞİŞİME GÖRE											
BİST'in yabancı payı günlük değişimi -0.22 Puan											
En Çok Artan	Cari Deger	29/04/2026	Puan	HAO %	Günlük	En Çok Azalan	Cari Deger	29/04/2026	Puan	HAO %	Günlük
Hisseler	Yabancı Payı	Yabancı Payı	Değ. bps		Getiri %	Hisseler	Yabancı Payı	Yabancı Payı	Değ. bps		Getiri %
TURGG	7.85	0.20	7.65	23	-8.5	OZATD	5.96	12.92	-6.96	19	9.9
LXGYO	5.03	1.07	3.96	36	-0.5	KIMMR	10.81	13.25	-2.44	27	3.5
EUPWR	18.36	15.42	2.94	30	7.2	MERCN	7.98	10.40	-2.42	39	-0.6
KLSYN	17.34	14.86	2.47	25	-1.6	YKSLN	9.45	11.81	-2.35	39	0.3
SMRVA	8.90	7.13	1.77	7	10.0	DYOBY	0.39	2.74	-2.35	25	-7.7
PKART	34.87	33.43	1.44	34	10.0	EFOR	26.58	28.69	-2.11	31	4.7
GENKM	3.18	1.84	1.34	20	1.4	ARENA	24.70	26.75	-2.05	51	-9.5
MANAS	1.68	0.37	1.31	93	10.0	MEYSU	4.88	6.82	-1.95	20	-1.9
KTSKR	3.14	1.84	1.31	32	5.0	HOROZ	4.10	6.03	-1.93	24	-5.4
BORLS	6.49	5.23	1.26	44	10.0	FMIZP	3.37	5.22	-1.85	22	1.2

HAFTALIK DEĞİŞİME GÖRE											
BİST'in yabancı payı haftalık değişim -0.60 Puan											
En Çok Artan	Cari Deger	22/04/2026	Puan	HAO %	Hafta	En Çok Azalan	Cari Deger	22/04/2026	Puan	HAO %	Hafta
Hisseler	Yabancı Payı	Yabancı Payı	Değ. bps		Getiri %	Hisseler	Yabancı Payı	Yabancı Payı	Değ. bps		Getiri %
BIGEN	16.38	1.87	14.50	20	27.9	ESEN	4.61	14.96	-10.35	45	-12.7
GLRMK	18.61	10.61	8.00	32	-4.0	BORLS	6.49	16.13	-9.64	44	9.6
EUPWR	18.36	11.56	6.80	30	27.9	OZATD	5.96	15.13	-9.17	19	48.7
TURGG	7.85	1.11	6.74	23	13.9	EFOR	26.58	34.35	-7.77	31	9.4
ORGE	26.18	20.70	5.48	52	1.8	UCAYM	0.57	5.87	-5.29	27	-0.6
LXGYO	5.03	0.30	4.73	36	5.8	ETILR	0.27	5.35	-5.09	62	-0.4
BINHO	5.20	0.58	4.63	38	-6.5	KIMMR	10.81	15.11	-4.29	27	-3.5
KLSYN	17.34	13.04	4.30	25	12.9	BURCE	0.08	4.16	-4.09	53	3.7
ASTOR	69.95	66.45	3.50	43	36.6	PASEU	11.14	15.21	-4.07	32	5.7
ONCSM	19.12	16.70	2.42	36	-4.0	AGROT	3.78	7.80	-4.02	40	-8.4

AYLIK DEĞİŞİME GÖRE											
BİST'in yabancı payı aylık değişimi -0.62 Puan											
En Çok Artan	Cari Deger	31/03/2026	Puan	HAO %	Ay	En Çok Azalan	Cari Deger	31/03/2026	Puan	HAO %	Ay
Hisseler	Yabancı Payı	Yabancı Payı	Chng. bps		Getiri %	Hisseler	Yabancı Payı	Yabancı Payı	Chng. bps		Getiri %
ZGYO	40.81	1.39	39.42	24	19.2	ANELE	18.11	71.53	-53.43	38	222.6
BIGEN	16.38	0.51	15.87	20	101.3	ESEN	4.61	16.68	-12.07	45	0.3
GLRMK	18.61	5.29	13.32	32	4.3	GLCVY	2.98	13.57	-10.59	19	11.4
EGEGY	19.39	8.82	10.57	35	4.6	OZATD	5.96	15.08	-9.12	19	75.5
ASTOR	69.95	61.12	8.83	43	45.6	BIGTK	0.11	8.65	-8.54	22	-23.2
EUPWR	18.36	10.87	7.49	30	27.4	ESCOM	3.67	12.00	-8.34	66	31.3
SKYMD	10.72	3.26	7.45	34	3.1	EFOR	26.58	34.51	-7.93	31	19.7
ORGE	26.18	18.74	7.44	52	19.2	ESCAR	33.75	40.87	-7.12	20	17.6
TURGG	7.85	0.61	7.24	23	38.6	SMRVA	8.90	15.75	-6.85	7	94.6
ALCTL	14.89	7.71	7.18	35	-1.2	KRDMB	4.38	11.15	-6.77	98	57.2

YILIÇI DEĞİŞİME GÖRE											
BİST'in yabancı payı yilici değişimi -1.98 Puan											
En Çok Artan	Cari Deger	31/12/2025	Puan	HAO %	Yılıçi	En Çok Azalan	Cari Deger	31/12/2025	Puan	HAO %	Yılıçi
Hisseler	Yabancı Payı	Yabancı Payı	Chng. bps		Getiri %	Hisseler	Yabancı Payı	Yabancı Payı	Chng. bps		Getiri %
ECOGR	36.85	1.82	35.04	20	68.5	ANELE	18.11	71.32	-53.22	38	188.2
ASTOR	69.95	46.99	22.97	43	142.9	OZATD	5.96	20.32	-14.36	19	134.2
BIGEN	16.38	0.24	16.14	20	109.7	DOFER	3.68	17.81	-14.12	33	-39.4
BORSK	13.01	1.04	11.98	29	25.6	BURCE	0.08	12.31	-12.23	53	0.1
SASA	21.98	10.27	11.72	48	13.0	GENIL	9.43	21.54	-12.12	25	-30.2
ALCTL	14.89	3.45	11.44	35	32.7	MACKO	2.28	14.13	-11.84	31	34.1
KAREL	17.59	6.86	10.73	41	40.5	LYDHO	6.38	16.72	-10.34	17	16.9
TABGD	50.20	40.33	9.87	20	28.7	PGSUS	11.58	21.42	-9.84	46	-5.8
MAVI	44.26	34.47	9.79	73	-0.5	VSNMD	6.62	16.29	-9.67	21	-4.0
DCTTR	9.44	0.11	9.34	40	35.8	PASEU	11.14	20.56	-9.42	32	-2.6



GÜNLÜK YABANCI ORANLARI TABLOSU

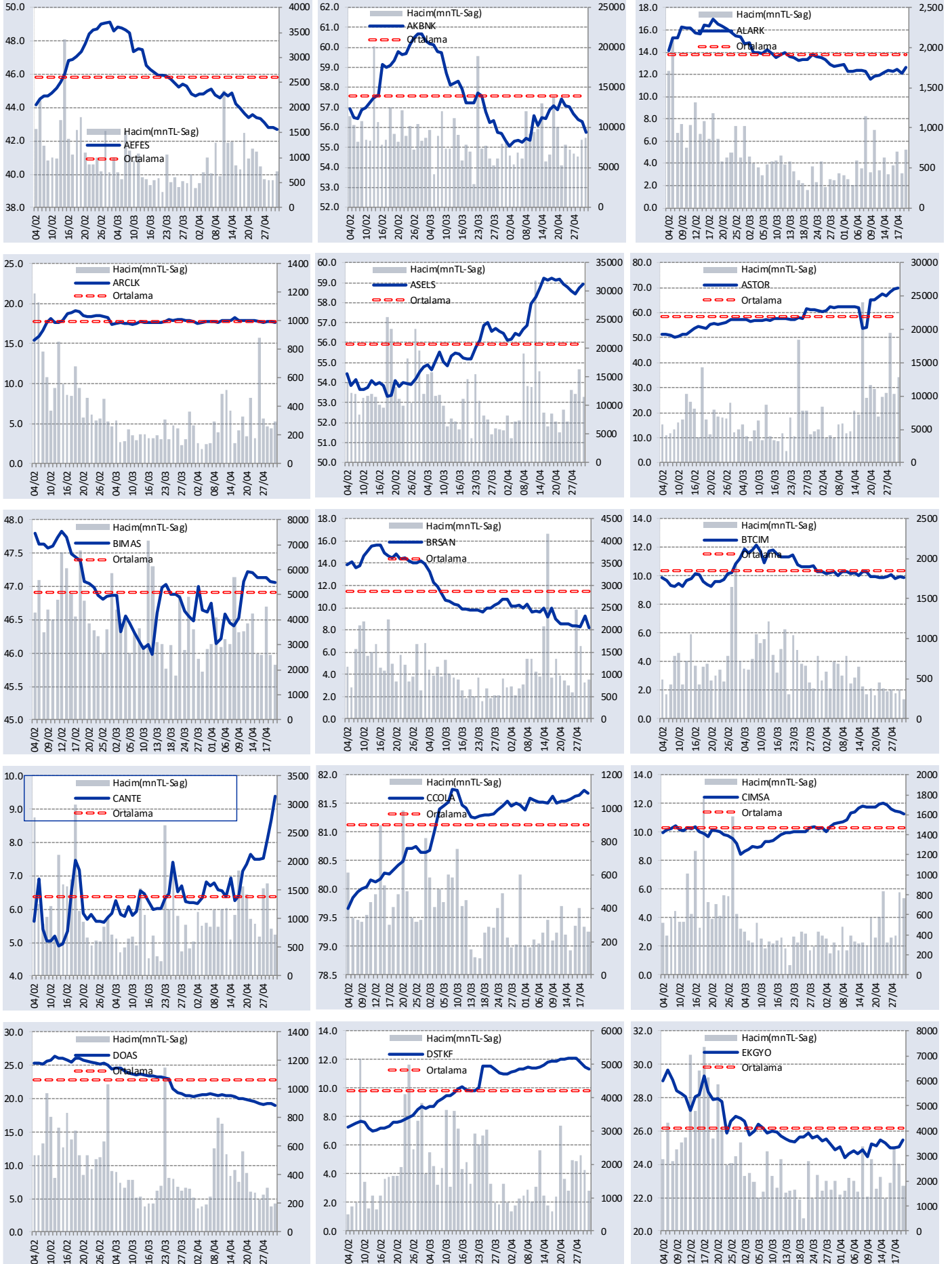
CARİ HİSSE YABANCI ORANLARI (4.0 bps'den büyük olanlar)									
Hisse	Yabancı Payı(%)	Hisse	Yabancı Payı(%)	Hisse	Yabancı Payı(%)	Hisse	Yabancı Payı(%)	Hisse	Yabancı Payı(%)
A1YEN	4.06	CANTE	9.38	HEKTS	12.06	MAVI	44.26	SRVGY	22.55
ADESE	14.37	CATES	4.92	HLGYO	6.01	MEGMT	13.80	SUNTK	9.58
AEFES	42.71	CCOLA	81.69	HOROZ	4.10	MERCN	7.98	SUWEN	12.83
AGESA	64.83	CEMFS	7.92	HRKET	6.07	MEYSU	4.88	SVGYO	8.01
AGHOL	26.31	CEMZY	7.29	HTTBT	24.23	MGROS	40.29	TABGD	50.20
AHGAZ	11.99	CIMSA	11.26	HUNER	8.58	MHRGY	8.22	TATGD	13.57
AHSGY	10.24	CLEBI	4.23	ICUGS	8.65	MIATK	5.58	TAVHL	71.87
AKBNK	55.74	CONSE	12.18	IEYHO	12.17	MNDRS	7.11	TCELL	73.97
AKCNS	12.93	CRFSA	12.60	IHAAS	39.70	MNDTR	83.18	TCKRC	5.96
AKFGY	6.26	CVKMD	5.45	IHGZT	7.54	MOBTL	11.45	TEHOL	6.35
AKFIS	6.79	CWENE	10.15	IHLAS	16.26	MOGAN	5.08	TERA	11.24
AKFYE	27.41	DAGI	11.51	IHLGM	15.51	MPARK	47.46	TGSAS	4.78
AKGRT	30.37	DAPGM	7.03	IHYAY	4.31	MRSHL	79.33	THYAO	22.64
AKSA	17.37	DARDL	5.01	IMASM	5.79	MTRKS	5.78	TKFEN	11.07
AKSEN	5.69	DCCTR	9.44	INDES	14.35	NTGAZ	11.23	TLMAN	7.98
AKSGY	6.36	DERIM	5.43	INFO	4.39	NTHOL	5.29	TMSN	4.31
AKSUE	6.59	DESA	16.27	INVES	8.93	NUGYO	4.41	TOASO	29.31
ALARK	13.94	DESPC	4.12	ISCTR	31.49	NUHCM	21.02	TRALT	30.86
ALBRK	23.67	DGATE	7.74	ISDMR	16.96	OBASE	6.13	TRENJ	21.28
ALCTL	14.89	DMSAS	7.46	ISFIN	15.12	ODAS	9.36	TRGYO	20.97
ALFAS	7.55	DOAS	19.01	ISGYO	8.15	ODINE	6.04	TRMET	35.98
ALKIM	6.26	DOCO	37.10	ISKPL	7.41	ONCSM	19.12	TSKB	26.47
ALKLC	16.00	DOFRB	8.97	ISMEN	28.96	ORGE	26.18	TTKOM	53.18
ALTNY	8.32	DOHOL	26.08	IZENR	15.13	OSMEN	7.81	TTRAK	27.53
ALVES	8.35	DSTKF	11.33	IZFAS	7.98	OSTIM	4.58	TUCLK	5.92
ANELE	18.11	DUNYH	7.06	IZMDC	9.93	OTKAR	11.60	TUKAS	7.51
ANGEN	9.64	DURDO	5.05	KAPLM	5.74	OYAKC	5.97	TUPRS	42.86
ANHYT	17.81	EBEBK	16.96	KAREL	17.59	OYYAT	9.60	TURGG	7.85
ANSGR	11.21	ECILC	9.06	KARSN	5.10	OZATD	5.96	TURSG	7.34
ARASE	14.67	ECOGR	36.85	KATMR	12.12	OZGYO	10.90	ULKER	74.91
ARCLK	17.67	ECZYT	4.89	KAYSE	10.41	OZKGY	8.72	ULUFA	8.97
ARENA	24.70	EDATA	5.75	KBORU	9.41	OZSUB	5.17	ULUSE	81.30
ARFYE	11.88	EDIP	6.12	KCAER	11.96	OZYSR	10.43	ULUUN	7.12
ARMGD	15.21	EFOR	26.58	KCHOL	46.99	PAGYO	5.87	USAK	5.34
ARTMS	5.13	EGEEN	7.16	KIMMR	10.81	PAHOL	8.40	VAKFN	9.64
ASELS	58.91	EGEGY	19.39	KLKIM	14.02	PASEU	11.14	VAKKO	12.49
ASTOR	69.95	EGEPO	12.41	KLNMA	4.71	PATEK	5.08	VBTYZ	10.77
ASUZU	13.16	EGGUB	4.48	KLRHO	15.89	PCILT	6.03	VERTU	6.12
ATAKP	7.56	EGSER	4.28	KLSEK	6.24	PEKGY	9.05	VERUS	39.23
ATATP	4.23	EKGYO	25.93	KLSYN	17.34	PENTA	7.03	VESBE	7.50
AVPGY	4.59	EKSUN	12.84	KLYPV	7.84	PETKM	13.33	VKGYO	7.82
AYDEM	28.37	ENERY	11.93	KMPUR	10.95	PETUN	7.94	VRGYO	9.57
AYEN	4.70	ENJSA	32.29	KOCMT	11.84	PGSUS	11.58	VSNMD	6.62
AYGAZ	65.80	ENKAI	28.48	KONKA	4.42	PKART	34.87	YATAS	17.85
BAGFS	4.67	ENSRI	4.93	KONTR	6.20	POLHO	10.82	YEOTK	9.76
BAKAB	6.56	ERBOS	5.51	KONYA	53.92	POLTK	27.19	YGGYO	5.90
BALSU	13.13	EREGL	24.44	KOPOL	5.46	PRDGS	4.38	YKBNK	35.22
BANVT	77.80	ESCAR	33.75	KORDS	5.80	PSGYO	7.31	YKSLN	9.45
BARMA	13.13	ESEN	4.61	KRDMA	8.47	QUAGR	7.26	YUNSA	5.99
BASGZ	8.20	EUPWR	18.36	KRDMB	4.38	RALYH	13.96	YYLGD	8.73
BERA	10.63	EUREN	9.29	KRDMD	12.54	RAYSG	85.86	ZEDUR	7.45
BEYAZ	7.21	FADE	5.96	KRGYO	10.09	REEDR	8.17	ZGYO	40.81
BFREN	25.58	FENER	7.79	KRONT	8.05	RGYAS	56.28	ZOREN	34.91
BIGCH	5.60	FORMT	6.91	KRPLS	12.08	RTALB	9.26	ZRGYO	6.84
BIGEN	16.38	FRIGO	6.17	KRSTL	7.13	RYGYO	42.10		
BIMAS	46.77	FROTO	39.93	KRVGD	18.37	RYSAS	58.68		
BINBN	55.76	GARAN	8.79	KTLEV	6.87	SAHOL	34.67		
BINHO	5.20	GENIL	9.43	KUYAS	10.90	SANKO	5.14		
BIOEN	7.74	GEREL	5.42	KZBGY	6.25	SARKY	7.01		
BIZIM	6.65	GESAN	10.96	LIDER	8.64	SASA	21.98		
BJKAS	6.31	GLRMK	18.61	LIDFA	16.26	SAYAS	5.75		
BLCYT	4.51	GLRYH	7.53	LILAK	9.83	SDTTR	7.63		
BLUME	4.22	GLYHO	23.79	LINK	7.33	SEGMN	11.33		
BMSTL	9.92	GMTAS	32.92	LKMNH	4.00	SEKUR	4.20		
BORLS	6.49	GOKNR	4.11	LMKDC	9.71	SELEC	12.79		
BORSK	13.01	GOLTS	8.43	LOGO	33.11	SISE	11.88		
BRISA	9.18	GOODY	49.70	LRSHO	5.01	SKBNK	5.94		
BRSAN	8.20	GRSEL	7.42	LXGYO	5.03	SKYMD	10.72		
BRYAT	4.54	GRTHO	13.16	LYDHO	6.38	SMRTG	11.10		
BSOKE	12.10	GSDDE	8.24	LYDYE	13.77	SMRVA	8.90		
BTCIM	9.87	GSDHO	16.84	MAALT	4.15	SNGYO	9.42		
BULGS	8.15	GUBRF	12.07	MAGEN	16.02	SNICA	6.67		
BYDNR	4.17	GWIND	9.64	MARMR	6.80	SOKM	34.27		

GÜNLÜK YABANCI ORANLARI TABLOSU

Yabancı Oranı 10 Günlük Artış Matrisi (10 Gündür Sürekli Artan Hisseler)													Gün Sayısı	Yabancı Oranı 10 Günlük Artış Matrisi (10 Gündür Sürekli Artan Hisseler)													Gün Sayısı
Hisse	HAO(%)	30/04	29/04	28/04	27/04	24/04	22/04	21/04	20/04	17/04	16/04	15/04		Hisse	HAO(%)	30/04	29/04	28/04	27/04	24/04	22/04	21/04	20/04	17/04	16/04	15/04	
ANSGR	34.73	11.21	11.19	11.18	11.16	11.12	11.07	11.05	11.04	10.96	10.95	10.82	10	LKMNH	71.53	4.00	3.91	3.88	3.86								3
ASGYO	22.89	3.97	3.92	3.75	3.71	3.46	3.36	3.24	2.66	2.58	2.49	2.21	10	MAGEN	24.38	16.02	15.86	15.84	15.68								3
DNISI	44.31	2.65	2.63	2.38	2.35	2.03	1.90	1.61	1.38	1.22	1.17	1.16	10	MAKIM	37.99	3.96	3.55	2.73	2.61								3
ERBOS	58.09	5.51	5.49	5.46	5.43	5.36	5.34	5.31	5.23	5.19	5.17	5.10	10	MANAS	92.71	1.68	0.37	0.29	0.05								3
ICBCT	7.14	1.61	1.55	1.44	1.30	1.19	1.06	0.95	0.68	0.65	0.51	0.35	10	MEGMMT	32.34	13.80	13.64	13.02	12.20								3
INGRM	8.4	0.65	0.60	0.52	0.50	0.46	0.40	0.35	0.32	0.29	0.27	0.24	10	ORGE	52.25	26.18	26.02	25.94	21.14								3
KBORU	23.98	9.41	9.40	9.19	9.03	8.08	7.44	6.69	5.94	5.51	4.56	3.49	10	PENTA	40.82	7.03	7.02	6.89	6.70								3
LYDHO	17.06	6.38	6.27	6.21	6.19	6.18	6.15	6.11	6.08	6.05	6.03	6.01	10	PKART	33.66	34.87	33.43	33.23	31.90								3
OSMEN	32.3	7.81	7.71	7.46	7.44	7.29	7.23	6.88	6.81	6.68	6.55	5.91	10	SOKE	24.47	1.60	1.55	1.34	1.19								3
SRVGY	24.54	22.55	22.30	22.06	21.99	21.61	21.57	21.50	19.81	19.67	19.20	18.67	10	TATEN	33.97	1.34	1.18	1.16	1.11								3
BEYAZ	24.54	7.21	7.21	7.05	6.91	6.74	6.34	5.90	5.32	5.03	4.61		9	TRGYO	20.7	20.97	20.80	20.79	20.72								3
GMTAS	87.75	32.92	32.79	32.67	31.95	30.90	30.69	30.53	30.45	30.23	30.15		9	UNLU	35.16	2.50	2.46	2.36	2.34								3
ARASE	17.46	14.67	14.18	14.07	13.96	13.79	13.79	13.70	13.62	13.58			8	AAGYO	25.1	0.14	0.05	0.03									2
BOSSA	12.17	2.02	1.99	1.93	1.90	1.89	1.85	1.79	1.64	1.62			8	ADEL	27.6	0.52	0.47	0.25									2
CEMZY	7.05	7.29	6.54	6.22	5.74	5.24	4.88	4.70	4.59	4.53			8	AKFIS	10.49	6.79	6.63	6.09									2
GSDDE	31.97	8.24	8.02	7.94	7.76	7.65	7.50	7.10	6.92	6.70			8	AKMGY	9.81	0.14	0.13	0.12									2
ISKPL	43.46	7.41	7.21	7.18	7.13	6.96	6.08	6.00	5.63	5.48			8	ALKLC	40.5	16.00	15.99	15.97									2
DUNYH	59.09	7.06	7.04	6.78	6.59	5.51	5.47	5.18	4.77				7	ANGEN	35.38	9.64	9.36	9.14									2
DZGYO	28.04	2.54	2.39	2.32	2.23	2.14	2.10	1.95	1.83				7	ARFYE	25.7	11.88	10.80	10.68									2
EUPWR	30.21	18.36	15.42	12.59	12.12	12.09	11.56	11.44	11.18				7	ASELS	25.78	58.91	58.75	58.41									2
INVEO	18.93	0.65	0.62	0.57	0.53	0.50	0.50	0.48	0.40				7	AVPGY	21.74	4.59	4.54	4.53									2
RYGYO	29.02	42.10	42.04	42.03	41.99	41.91	41.86	41.79	41.75				7	BINBN	15.17	55.76	55.74	55.31									2
DURDO	33.42	5.05	4.94	4.58	4.41	4.24	4.00	3.66					6	BMSTL	49.82	9.92	9.60	9.31									2
GUNDG	15.5	2.23	2.13	1.96	1.86	1.71	1.54	1.30					6	BOBET	29.98	1.15	1.13	1.13									2
KRVGD	27.56	18.37	18.18	17.81	17.73	17.64	17.61	17.45					6	BRKVV	24.23	1.22	1.17	1.14									2
MHRGY	21.84	8.22	7.98	7.79	7.63	7.34	7.18	6.99					6	CCOLA	29.35	81.69	81.66	81.62									2
RALYH	40.82	13.96	13.81	13.68	13.32	13.28	13.12	13.03					6	DGNMO	50.04	0.95	0.87	0.49									2
CANTE	70.56	9.38	8.68	8.09	7.53	7.50	7.49						5	DOFER	33.37	3.68	3.49	2.95									2
ENJSA	19.98	32.29	32.24	32.22	31.83	31.66	31.60						5	DOKTA	9.88	1.43	1.37	1.31									2
GSDHO	57.59	16.84	16.65	16.51	16.47	16.39	16.31						5	EDIP	47.84	6.12	5.95	5.57									2
ISSEN	19.41	1.65	1.51	1.35	1.24	1.13	1.01						5	ESCAR	20.38	33.75	33.68	33.58									2
KLRHO	21	15.89	15.75	15.75	15.57	15.52	15.50						5	FLAP	74.49	1.21	1.21	1.18									2
MTRKS	39.96	5.78	5.55	5.40	5.36	5.12	4.69						5	GARFA	8.37	1.29	1.24	1.13									2
OSTIM	84.71	4.58	4.50	4.49	4.15	4.02	3.47						5	GLRYH	79.41	7.53	7.43	7.30									2
PAGYO	37.76	5.87	5.87	5.86	5.84	5.82	5.79						5	HKTM	66.26	1.24	0.65	0.34									2
PETKM	48.03	13.33	12.69	11.86	11.82	11.76	11.59						5	HUBVC	84.45	1.72	1.63	1.43									2
VRGYO	72.55	9.57	9.48	9.44	9.28	8.96	8.95						5	KARSN	39.42	5.10	5.06	4.99									2
ASUZU	14.47	13.16	13.16	12.96	12.86	12.76							4	KATMR	79.77	12.12	11.71	11.37									2
AYGAZ	24.16	65.80	65.76	65.72	65.69	65.55							4	KLSYN	24.98	17.34	14.86	13.45									2
BARMA	25.94	13.13	12.96	12.55	12.53	12.46							4	KOCMT	23.48	11.84	11.74	11.55									2
BNTAS	58.77	3.56	3.48	3.29	3.22	3.18							4	KRDMB	97.82	4.38	3.41	2.75									2
BORSK	29.15	13.01	12.90	12.58	12.31	12.30							4	KRPLS	44.92	12.08	11.78	11.68									2
DERIM	26.99	5.43	5.20	5.03	4.90	4.80							4	KTLEV	20.36	6.87	6.77	6.68									2
ECZYT	18.34	4.89	4.87	4.81	4.70	4.65							4	KTSKR	31.82	3.14	1.84	1.07									2
EGEGY	34.56	19.39	19.32	19.15	18.95	18.73							4	LIDFA	41.14	16.26	15.97	14.90									2
EKGYO	48.34	25.93	25.78	25.77	25.55	25.44							4	MARTI	70.41	1.55	1.04	1.01									2
GIPTA	39.08	1.55	1.13	0.95	0.91	0.80							4	MNDTR	15.3	83.18	83.17	83.15									2
HEKTS	44.57	12.06	12.03	11.65	11.46	11.41							4	MOGAN	10.69	5.08	4.87	4.83									2
IZENR	37.39	15.13	14.33	14.26	14.08	14.01							4	MPARK	41.73	47.46	46.67	46.47									2
IZFAS	56.72	7.98	7.84	7.83	7.83	7.39							4	MRSHL	6.38	79.33	79.32	79.31									2
IZMDC	29.05	9.93	9.92	9.80	9.77	9.70							4	NUGYO	50.06	4.41	4.40	4.32									2
KLKIM	26.08	14.02	13.83	13.58	13.38	13.34							4	NUHCM	18.95	21.02	21.00	20.87									2
KNFRT	22.36	3.91	3.67	3.22	3.06	2.86							4	OZYSR	26.87	10.43	10.03	9.80									2
KZGYO	24.97	3.66	3.41	3.27	3.02	2.96							4	PCILT	37.71	6.03	5.40	5.36									2
LILAK	44.02	9.83	9.79	9.65	9.56	9.45							4	PETUN	33.07	7.94	7.90	7.77									2
LUKSK	16.95	2.95	2.94	2.94	2.91	2.86							4	PRZMA	71.61	2.25	2.25	1.44									2
MEDTR	20.58	3.74	3.50	3.18	3.09	2.86							4	PSGYO	42.79	7.31	6.56	6.29									2
ONCSM	36.27	19.12	18.84	17.62	17.09	16.67							4	RODRG	58.73	2.01	1.69	1.42									2
RGYAS	15.86	56.28	56.12	55.96	55.83	55.64							4	SAMAT	88.83	1.79	1.78	1.67									2
TABGD	20.08	50.20	50.16	50.02	49.85	49.78							4	SANKO	13.48	5.14	4.97	4.95									2
UFUK	37.01	2.99	2.99	2.98	2.97	2.96							4	SDTTR	27.55	7.63	7.3										

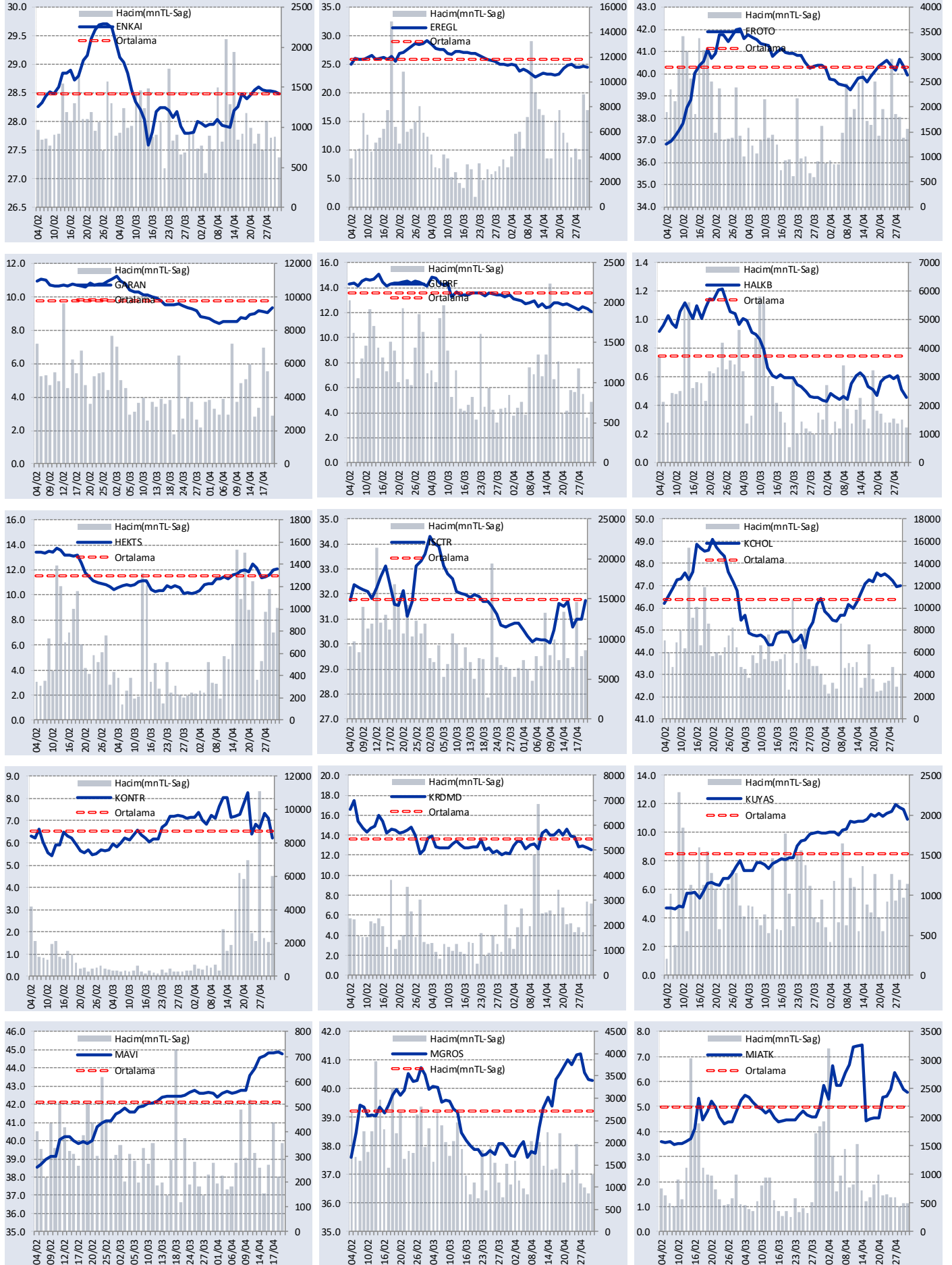
GÜNLÜK YABANCI ORANLARI TABLOSU

YABANCI ORANI GRAFİKLERİ BİST-50 İÇİN



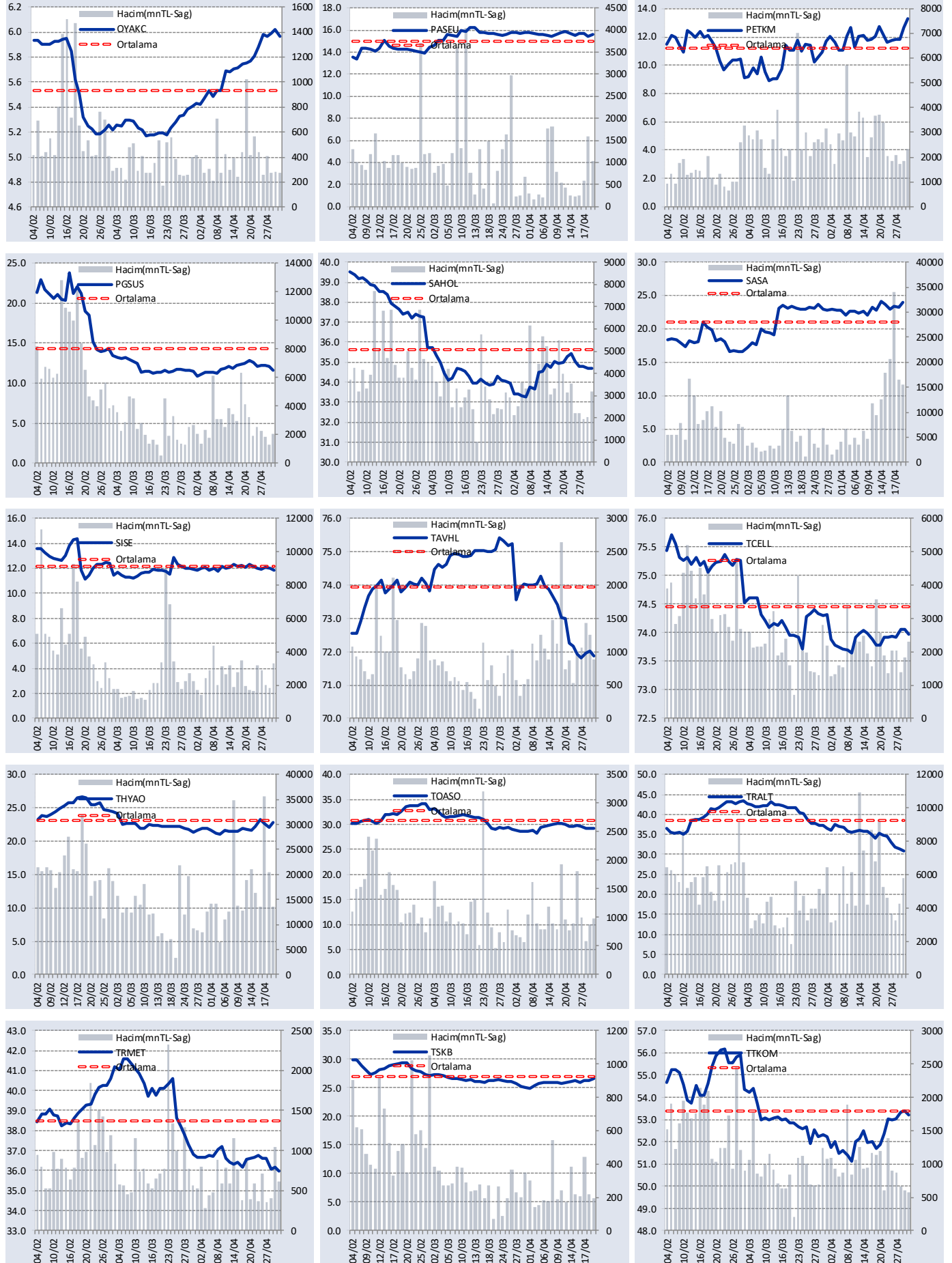
GÜNLÜK YABANCI ORANLARI TABLOSU

YABANCI ORANI GRAFİKLERİ BİST-50 İÇİN



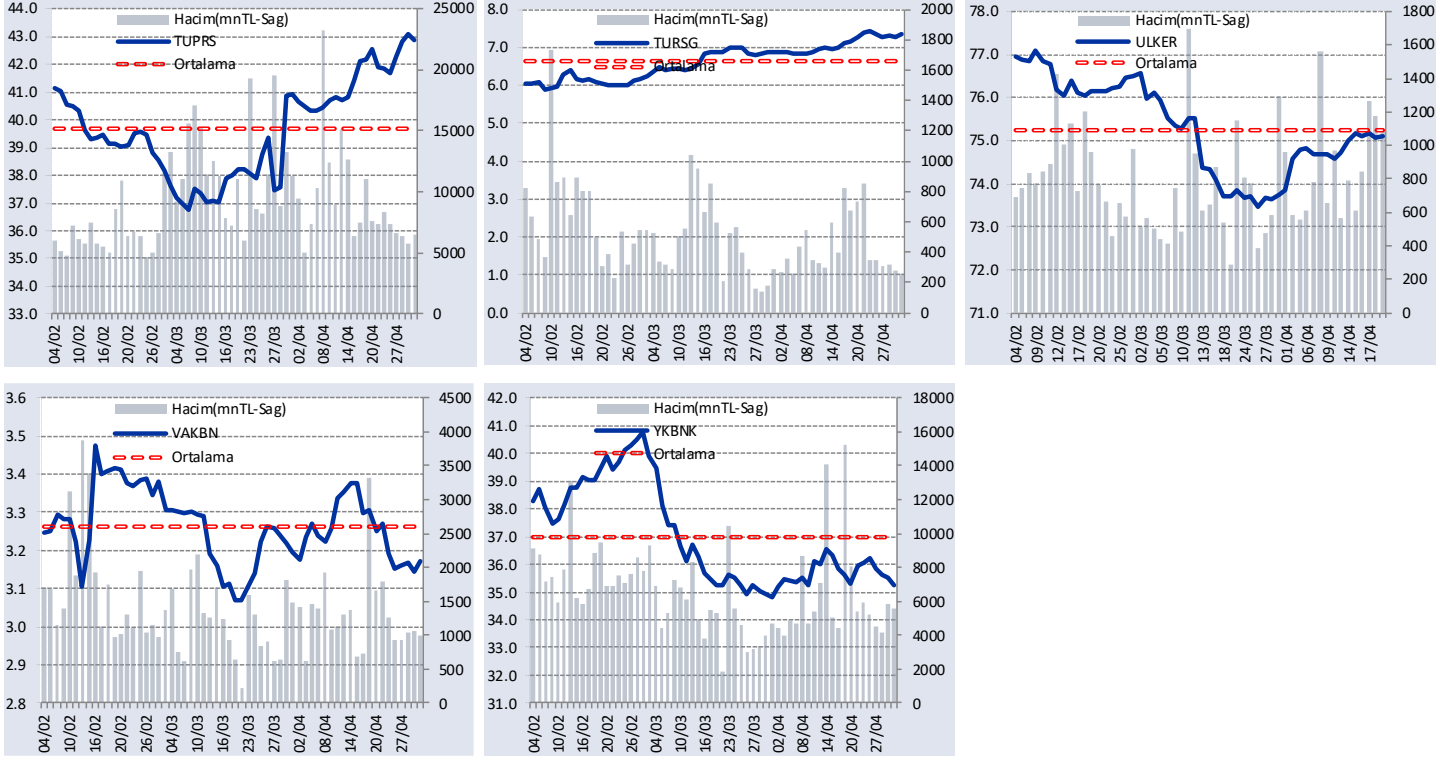
GÜNLÜK YABANCI ORANLARI TABLOSU

YABANCI ORANI GRAFİKLERİ BİST-50 İÇİN



GÜNLÜK YABANCI ORANLARI TABLOSU

YABANCI ORANI GRAFİKLERİ BİST-50 İÇİN



Bilgilendirme notu: Seçilmiş aracı kurumların takas toplamları ile hesaplanmaktadır. Farklı kurumlarda tutulan yabancı takasları olabilir, bu durum hisseler için hesaplanan oranlarda farklılıklar yaratabilir.

Öneri bilgilendirmesi: İş Yatırım Menkul Değerler A.Ş.'nin (İş Yatırım) BİST'te halka açık şirketler için AL, TUT ve SAT yönündeki önerileri BİST-100 endeksinin (endeks) beklenen getirisine göre değerlendirilmektedir. Tüm bu öneriler İş Yatırım Araştırma Bölümü analistleri tarafından şirketlerin ileride elde edeceği tahmin edilen karları, nakit akımları ve bilançolarına göre bağımsız olarak değerlendirilir. Ek olarak, analistler koşulların elverişsiz olduğu veya doğru değerlendirme yapmanın mümkün olmadığı durumlarda bazı hisse senetleri için geçici olarak GÖZDEN GEÇİRİLİYOR önerisi verebilirler. Münferit her şirket için yatırım önerisi sırasıyla belirtilen şu kriterlere göre değerlendirilir;

İş Yatırım Hisse senedi tavsiye metodolojisi:

Artış Potansiyeli > %25 : AL

%10 < Artış Potansiyeli < %25 :TUT

Artış Potansiyeli < %10 : SAT

Her sınır değeri için analist +/- %5 kanaat kullanabilmektedir.

Burada yer alan bilgiler İş Yatırım Menkul Değerler A.Ş. tarafından bilgilendirme amacı ile hazırlanmıştır. Yatırım bilgi, yorum ve tavsiyeleri yatırım danışmanlığı kapsamında değildir. Yatırım danışmanlığı hizmeti; aracı kurumlar, portföy yönetim şirketleri, mevduat kabul etmeyen bankalar ile müşteri arasında imzalanacak yatırım danışmanlığı sözleşmesi çerçevesinde sunulmaktadır. Burada yer alan yorum ve tavsiyeler, yorum ve tavsiyede bulunanların kişisel görüşlerine dayanmaktadır. Herhangi bir yatırım aracının alım-satım önerisi ya da getiri vaadi olarak yorumlanmamalıdır. Bu görüşler mali durumunuz ile risk ve getiri tercihlerinize uygun olmayabilir. Bu nedenle, sadece burada yer alan bilgilere dayanarak yatırım kararı verilmesi beklentilerinize uygun sonuçlar doğurmayabilir.

Burada yer alan fiyatlar, veriler ve bilgilerin tam ve doğru olduğu garanti edilemez; içerik, haber verilmeksizin değiştirilebilir. Tüm veriler, İş Yatırım Menkul Değerler A.Ş. tarafından güvenilir olduğuna inanılan kaynaklardan alınmıştır. Bu kaynakların kullanılması nedeni ile ortaya çıkabilecek hatalardan İş Yatırım Menkul Değerler A.Ş. sorumlu değildir.