



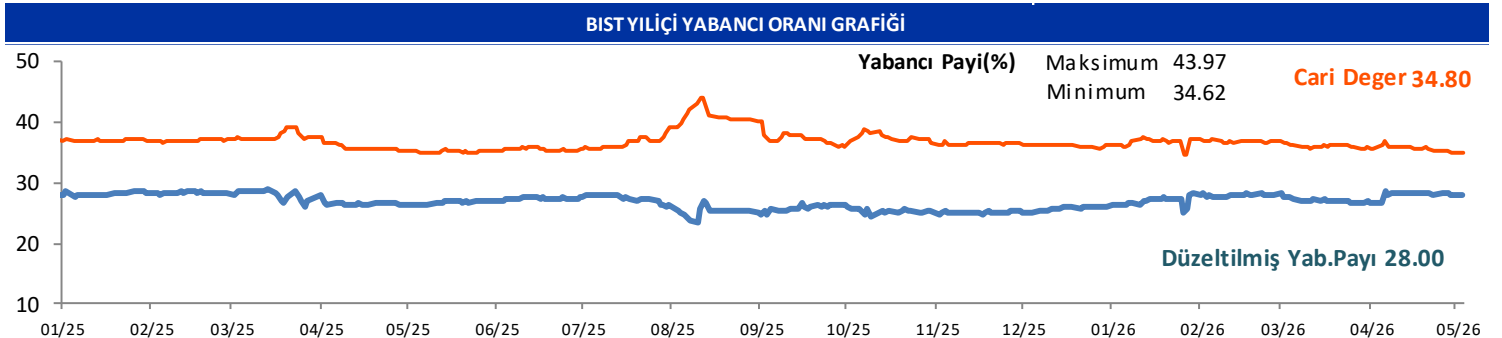
GÜNLÜK YABANCI ORANLARI TABLOSU

GÜNLÜK DEĞİŞİME GÖRE											
BİST'in yabancı payı günlük değişimi -0.21 Puan											
En Çok Artan	Cari Deger	30/04/2026	Puan	HAO %	Günlük	En Çok Azalan	Cari Deger	30/04/2026	Puan	HAO %	Günlük
Hisseler	Yabancı Payı	Yabancı Payı	Değ. bps		Getiri %	Hisseler	Yabancı Payı	Yabancı Payı	Değ. bps		Getiri %
BORLS	13.91	6.49	7.42	44	10.0	TURGG	0.12	7.85	-7.73	23	-1.3
HOROZ	5.92	4.10	1.82	24	0.2	LXGYO	0.34	5.03	-4.69	36	1.4
MANAS	3.47	1.68	1.79	93	-6.0	ALKLC	13.57	16.00	-2.43	41	0.6
TRILC	4.05	2.42	1.63	62	1.4	KTSKR	0.85	3.14	-2.29	32	-2.9
DYOBY	1.95	0.39	1.56	25	-6.2	MEYSU	2.96	4.88	-1.92	20	5.9
SEGYO	3.23	1.73	1.50	25	-1.6	ESCAR	31.99	33.75	-1.76	20	-0.3
BSOKE	13.41	12.10	1.31	25	1.3	ENSRI	3.20	4.93	-1.73	23	-10.0
BIGEN	17.63	16.38	1.25	20	10.0	FENER	6.12	7.79	-1.67	38	0.6
HKTM	2.29	1.24	1.05	66	-6.1	PSGYO	5.66	7.31	-1.64	43	-2.3
CWENE	11.16	10.15	1.02	36	-2.3	OZSUB	3.70	5.17	-1.47	35	6.5

HAFTALIK DEĞİŞİME GÖRE											
BİST'in yabancı payı haftalık değişim -0.49 Puan											
En Çok Artan	Cari Deger	27/04/2026	Puan	HAO %	Hafta	En Çok Azalan	Cari Deger	27/04/2026	Puan	HAO %	Hafta
Hisseler	Yabancı Payı	Yabancı Payı	Değ. bps		Getiri %	Hisseler	Yabancı Payı	Yabancı Payı	Değ. bps		Getiri %
BORLS	13.91	7.82	6.09	44	19.7	OZATD	5.94	15.20	-9.26	19	46.2
EUPWR	18.16	12.12	6.04	30	24.3	EFOR	25.88	32.09	-6.21	31	17.1
BIGEN	17.63	12.07	5.55	20	46.3	ESEN	4.52	10.04	-5.52	45	-4.2
ORGE	26.38	21.14	5.24	52	-0.5	DOFRB	8.26	13.51	-5.26	29	20.1
KLSYN	17.50	13.54	3.96	25	-1.9	GLRMK	17.77	22.45	-4.68	32	-1.0
ASTOR	70.17	66.59	3.58	43	19.2	PASEU	11.07	14.48	-3.41	32	-3.9
MANAS	3.47	0.05	3.42	93	25.0	OZSUB	3.70	7.03	-3.33	35	13.9
PKART	35.23	31.90	3.33	34	15.1	TRALT	29.86	33.10	-3.25	30	-13.5
BINHO	5.54	2.84	2.71	38	-10.8	ESCAR	31.99	35.15	-3.15	20	-1.0
ALARK	13.61	11.31	2.30	34	1.6	KIMMR	10.59	13.70	-3.11	27	-4.6

AYLIK DEĞİŞİME GÖRE											
BİST'in yabancı payı aylık değişimi -0.85 Puan											
En Çok Artan	Cari Deger	03/04/2026	Puan	HAO %	Ay	En Çok Azalan	Cari Deger	03/04/2026	Puan	HAO %	Ay
Hisseler	Yabancı Payı	Yabancı Payı	Chng. bps		Getiri %	Hisseler	Yabancı Payı	Yabancı Payı	Chng. bps		Getiri %
ZGYO	40.97	4.20	36.77	24	8.3	ANELE	18.13	65.83	-47.70	38	201.4
BIGEN	17.63	0.41	17.21	20	125.0	ESEN	4.52	16.37	-11.85	45	-3.7
GLRMK	17.77	6.13	11.64	32	0.8	GLCVY	2.70	13.44	-10.74	19	5.8
ASTOR	70.17	60.76	9.41	43	40.6	OZATD	5.94	14.90	-8.96	19	86.5
EGEGY	19.93	10.54	9.39	35	5.4	SMRVA	8.91	17.37	-8.46	7	82.7
SKYMD	10.78	3.11	7.67	34	6.3	KRDMB	3.46	11.47	-8.00	98	47.9
ORGE	26.38	18.85	7.53	52	12.0	EFOR	25.88	33.44	-7.56	31	73.0
EUPWR	18.16	11.19	6.97	30	37.9	RUBNS	1.28	8.29	-7.01	41	-22.8
ALCTL	15.14	8.31	6.84	35	-7.1	TRALT	29.86	35.92	-6.07	30	-9.4
BORLS	13.91	7.37	6.53	44	185.0	KIMMR	10.59	16.51	-5.92	27	-2.0

YILIÇI DEĞİŞİME GÖRE											
BİST'in yabancı payı yilici değişimi -2.19 Puan											
En Çok Artan	Cari Deger	31/12/2025	Puan	HAO %	Yılıçi	En Çok Azalan	Cari Deger	31/12/2025	Puan	HAO %	Yılıçi
Hisseler	Yabancı Payı	Yabancı Payı	Chng. bps		Getiri %	Hisseler	Yabancı Payı	Yabancı Payı	Chng. bps		Getiri %
ECOGR	37.40	1.82	35.58	20	65.9	ANELE	18.13	71.32	-53.19	38	217.0
ASTOR	70.17	46.99	23.18	43	148.3	OZATD	5.94	20.32	-14.38	19	157.5
BIGEN	17.63	0.24	17.39	20	130.6	DOFER	3.59	17.81	-14.22	33	-38.4
BORLS	13.91	0.85	13.06	44	111.6	GENIL	9.33	21.54	-12.21	25	-32.9
BORSK	13.04	1.04	12.01	29	28.6	BURCE	0.21	12.31	-12.10	53	-3.6
SASA	22.09	10.27	11.83	48	12.2	MACKO	2.21	14.13	-11.92	31	32.7
ALCTL	15.14	3.45	11.69	35	20.9	LYDHO	6.39	16.72	-10.34	17	18.0
KAREL	18.05	6.86	11.18	41	36.6	PGSUS	11.46	21.42	-9.96	46	-6.7
TABGD	50.20	40.33	9.88	20	25.9	VSNMD	6.45	16.29	-9.84	21	-6.7
DCTTR	9.94	0.11	9.84	40	25.0	PASEU	11.07	20.56	-9.50	32	-0.4



GÜNLÜK YABANCI ORANLARI TABLOSU

CARİ HİSSE YABANCI ORANLARI (4.0 bps'den büyük olanlar)									
Hisse	Yabancı Payı(%)	Hisse	Yabancı Payı(%)	Hisse	Yabancı Payı(%)	Hisse	Yabancı Payı(%)	Hisse	Yabancı Payı(%)
A1YEN	4.03	BULGS	8.30	GWIND	8.94	MAVI	44.21	SUWEN	12.84
ADESE	14.10	BYDNR	4.10	HEKTS	11.82	MEGMT	14.42	SVGYO	8.32
AEFES	42.74	CANTE	9.51	HLGYO	5.81	MERCN	7.74	TABGD	50.20
AGESA	64.78	CATES	4.37	HOROZ	5.92	MGROS	40.21	TATGD	13.81
AGHOL	26.42	CCOLA	81.67	HRKET	6.25	MHRGY	8.43	TAVHL	71.59
AGROT	4.01	CEMTS	7.89	HTTBT	24.28	MIATK	5.73	TCELL	73.85
AHGAZ	11.96	CEMZY	7.44	HUNER	8.50	MNDRS	7.47	TCKRC	6.36
AHSGY	10.22	CIMSA	11.09	ICUGS	7.97	MNDTR	83.20	TEHOL	6.34
AKBNK	54.93	CLEBI	4.26	IEYHO	12.16	MOBTL	11.28	TERA	11.46
AKCNS	13.14	CONSE	12.12	IHAAS	39.50	MOGAN	5.14	TGSAS	4.81
AKFGY	6.20	CRFSA	12.01	IHGZT	7.36	MPARK	47.51	THYAO	22.29
AKFIS	6.91	CVKMD	5.55	IHLAS	16.91	MRSHL	79.30	TKFEN	11.16
AKFYE	27.42	CWENE	11.16	IHLGM	15.71	MTRKS	5.92	TLMAN	7.95
AKGRT	30.15	DAGI	11.87	IHYAY	4.13	NTGAZ	11.42	TMSN	4.32
AKSA	17.35	DAPGM	6.90	IMASM	5.56	NTHOL	5.22	TOASO	29.12
AKSEN	5.62	DARDL	5.05	INDES	14.46	NUGYO	4.44	TRALT	29.86
AKSGY	6.36	DCTTR	9.94	INFO	4.28	NUHCM	21.03	TRENJ	21.11
AKSUE	6.50	DERIM	5.49	INVES	8.98	OBASE	6.21	TRGYO	21.07
ALARK	13.61	DESA	16.31	ISCTR	32.38	ODAS	9.33	TRILC	4.05
ALBRK	23.59	DESPC	4.69	ISDMR	17.32	ODINE	5.94	TRMET	35.60
ALCTL	15.14	DGATE	7.71	ISFIN	14.99	ONCSM	18.96	TSKB	26.24
ALFAS	7.45	DMSAS	7.56	ISGYO	8.15	ORGE	26.38	TKKOM	53.28
ALKIM	6.34	DOAS	18.97	ISKPL	7.97	OSMEN	8.01	TTRAK	27.46
ALKLC	13.57	DOCO	37.03	ISMEN	29.05	OSTIM	4.84	TUCLK	5.41
ALTNY	8.27	DOFRB	8.26	IZENR	15.25	OTKAR	11.57	TUKAS	6.24
ALVES	8.25	DOHOL	26.05	IZFAS	8.01	OYAKC	5.97	TUPRS	42.98
ANELE	18.13	DSTKF	11.12	IZMDC	10.00	OYYAT	9.61	TURSG	7.34
ANGEN	9.75	DUNYH	7.07	KAPLM	5.53	OZATD	5.94	ULKER	74.83
ANHYT	17.81	DURDO	5.20	KAREL	18.05	OZGYO	11.14	ULUFA	9.05
ANSGR	11.20	EBEBK	16.93	KARSN	4.80	OZKGY	8.75	ULUSE	81.26
ARASE	14.62	ECILC	8.99	KATMR	12.15	OZYSR	10.34	ULUUN	7.73
ARCLK	17.59	ECOGR	37.40	KAYSE	10.52	PAGYO	5.92	USAK	5.06
ARENA	24.69	ECZYT	4.85	KBORU	8.73	PAHOL	8.43	VAKFN	10.07
ARFYE	12.50	EDATA	6.01	KCAER	11.80	PASEU	11.07	VAKKO	12.81
ARMGD	15.14	EDIP	6.59	KCHOL	46.96	PATEK	4.80	VBTYZ	10.73
ARTMS	5.50	EFOR	25.88	KIMMR	10.59	PCILT	6.38	VERTU	6.06
ASELS	59.13	EGEEN	7.16	KLKIM	14.34	PEKGY	9.22	VERUS	39.29
ASTOR	70.17	EGEGY	19.93	KLNMA	4.70	PENTA	7.16	VESBE	7.37
ASUZU	13.28	EGEPO	12.01	KLRHO	15.88	PETKM	13.37	VKGYO	7.81
ATAKP	7.45	EGGUB	4.59	KLSEK	6.27	PETUN	7.99	VRGYO	9.91
ATATP	4.31	EGSER	4.37	KLSYN	17.50	PGSUS	11.46	VSNMD	6.45
AVHOL	4.26	EKGYO	26.11	KLYPV	7.87	PKART	35.23	YATAS	17.91
AVPGY	4.62	EKSUN	13.17	KMPUR	10.39	POLHO	10.39	YEOTK	9.98
AYDEM	28.25	ENERY	11.86	KNFRT	4.03	POLTK	27.19	YGGYO	5.92
AYEN	5.54	ENJSA	32.21	KOCMT	12.10	PRDGS	5.20	YKBNK	34.84
AYGAZ	65.95	ENKAI	28.65	KONKA	4.49	PSGYO	5.66	YKSLN	8.41
BAGFS	4.62	ERBOS	5.51	KONTR	6.23	QUAGR	7.48	YUNSA	6.14
BAKAB	6.56	EREGL	25.02	KONYA	53.95	RALYH	13.91	YYLGD	8.78
BALSU	13.05	ESCAR	31.99	KOPOL	5.33	RAYSG	85.88	ZEDUR	6.70
BANVT	77.82	ESCOM	4.21	KORDS	5.51	REEDR	8.17	ZGYO	40.97
BARMA	13.26	ESEN	4.52	KRDMA	8.69	RGYAS	56.42	ZOREN	34.76
BASGZ	8.25	EUPWR	18.16	KRDMD	13.44	RTALB	9.33	ZRGYO	6.83
BERA	10.58	EUREN	9.29	KRGYO	10.44	RYGYO	42.20		
BEYAZ	7.54	FADE	5.85	KRONT	8.34	RYSAS	58.67		
BFREN	25.51	FENER	6.12	KRPLS	11.78	SAHOL	34.55		
BIGCH	5.71	FORMT	6.53	KRSTL	7.27	SANKO	5.23		
BIGEN	17.63	FRIGO	6.91	KRVGD	18.54	SARKY	7.02		
BIMAS	46.74	FROTO	39.83	KTLEV	6.88	SASA	22.09		
BINBN	56.11	GARAN	8.74	KUYAS	10.78	SAYAS	4.83		
BINH0	5.54	GENIL	9.33	KZBGY	6.02	SDTTR	7.67		
BIOEN	7.77	GEREL	5.41	LIDER	8.59	SEGMN	10.98		
BIZIM	6.60	GESAN	10.88	LIDFA	16.29	SEKUR	4.20		
BJKAS	6.25	GLRMK	17.77	LILAK	9.62	SELEC	12.71		
BLCYT	5.15	GLRYH	7.45	LINK	7.35	SISE	11.91		
BLUME	4.22	GLYHO	23.79	LKMNH	4.00	SKBNK	5.78		
BMSTL	9.94	GMTAS	32.97	LMKDC	9.67	SKYMD	10.78		
BORLS	13.91	GOLTS	8.47	LOGO	33.05	SMRTG	10.96		
BORSK	13.04	GOODY	49.72	LRSHO	4.57	SMRVA	8.91		
BRISA	9.07	GRSEL	7.21	LYDHO	6.39	SNGYO	9.36		
BRSAN	7.82	GRTHO	12.76	LYDYE	13.83	SNICA	6.80		
BRYAT	4.55	GSDDE	8.21	MAGEN	16.01	SOKM	34.21		
BSOKE	13.41	GSDHO	16.74	MAKIM	4.39	SRVGY	22.36		
BTCIM	9.86	GUBRF	12.01	MARMR	6.99	SUNTK	9.56		

GÜNLÜK YABANCI ORANLARI TABLOSU

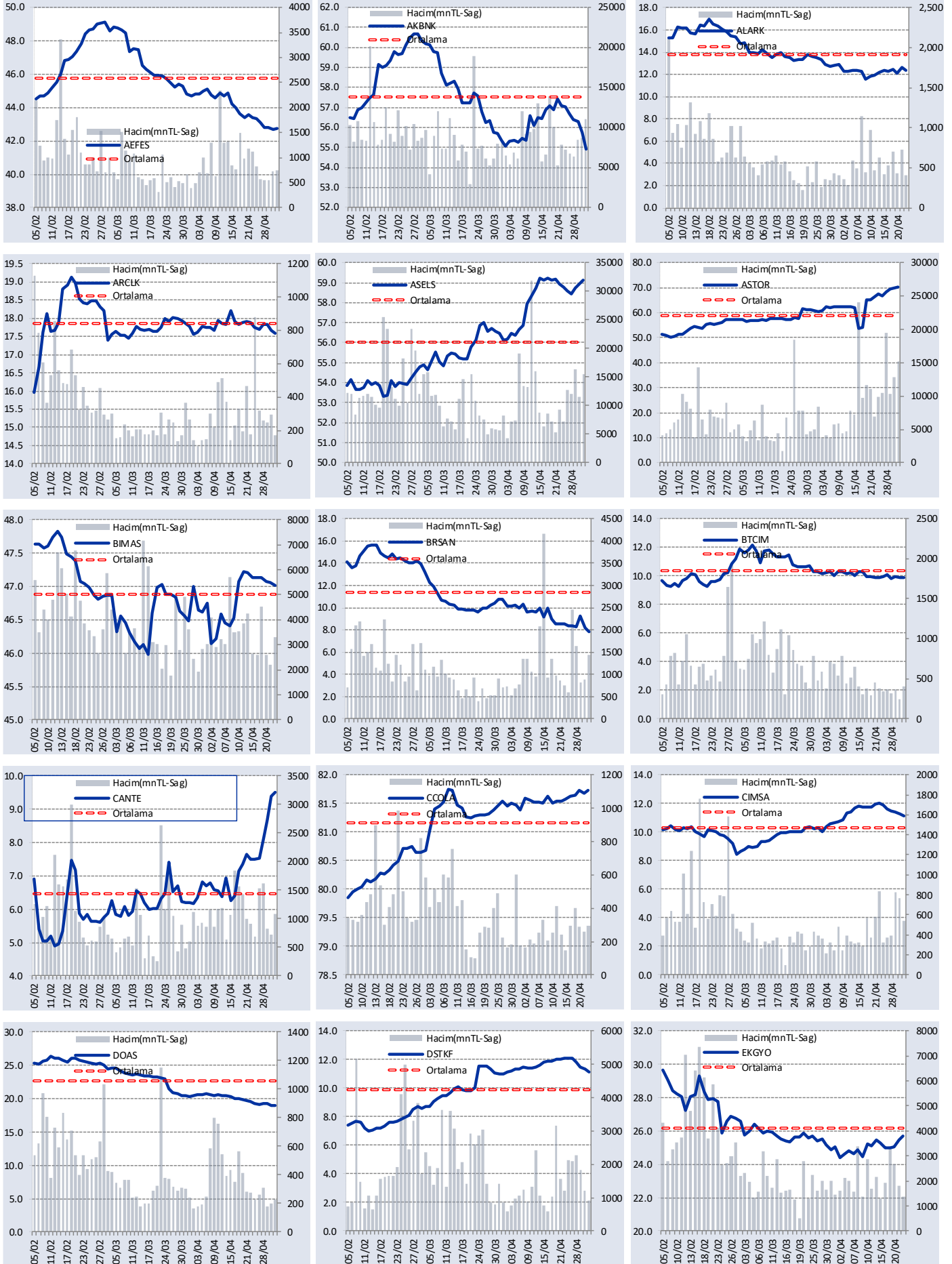
Yabancı Oranı 10 Günlük Artış Matrisi (10 Gündür Sürekli Artan Hisseler)													Gün Sayısı	Yabancı Oranı 10 Günlük Artış Matrisi (10 Gündür Sürekli Artan Hisseler)													Gün Sayısı
Hisse	HAO(%)	04/05	30/04	29/04	28/04	27/04	24/04	22/04	21/04	20/04	17/04	16/04		Hisse	HAO(%)	04/05	30/04	29/04	28/04	27/04	24/04	22/04	21/04	20/04	17/04	16/04	
BEYAZ	24.54	7.54	7.21	7.21	7.05	6.91	6.74	6.34	5.90	5.32	5.03	4.61	10	LIDFA	41.14	16.29	16.26	15.97	14.90								3
DNISI	44.31	2.86	2.65	2.63	2.38	2.35	2.03	1.90	1.61	1.38	1.22	1.17	10	MINDTR	15.3	83.20	83.18	83.17	83.15								3
ERBOS	58.09	5.51	5.51	5.49	5.46	5.43	5.36	5.34	5.31	5.23	5.19	5.17	10	MOGAN	10.69	5.14	5.08	4.87	4.83								3
GMTAS	87.75	32.97	32.92	32.79	32.67	31.95	30.90	30.69	30.53	30.45	30.23	30.15	10	MPARK	41.73	47.51	47.46	46.67	46.47								3
ICBCT	7.14	1.76	1.61	1.55	1.44	1.30	1.19	1.06	0.95	0.68	0.65	0.51	10	NUGYO	50.06	4.44	4.41	4.40	4.32								3
INGRM	8.4	0.69	0.65	0.60	0.52	0.50	0.46	0.40	0.35	0.32	0.29	0.27	10	NUHCM	18.95	21.03	21.02	21.00	20.87								3
LYDHO	17.06	6.39	6.38	6.27	6.21	6.19	6.18	6.15	6.11	6.08	6.05	6.03	10	PCILT	37.71	6.38	6.03	5.40	5.36								3
OSMEN	32.3	8.01	7.81	7.71	7.46	7.44	7.29	7.23	6.88	6.81	6.68	6.55	10	PETUN	33.07	7.99	7.94	7.90	7.77								3
BOSSA	12.17	2.12	2.02	1.99	1.93	1.90	1.89	1.85	1.79	1.64	1.62		9	SAMAT	88.83	1.91	1.79	1.78	1.67								3
CEMZY	7.05	7.44	7.29	6.54	6.22	5.74	5.24	4.88	4.70	4.59	4.53		9	SANKO	13.48	5.23	5.14	4.97	4.95								3
ISKPL	43.46	7.97	7.41	7.21	7.18	7.13	6.96	6.08	6.00	5.63	5.48		9	SDTTR	27.55	7.67	7.63	7.36	7.17								3
DUNYH	59.09	7.07	7.06	7.04	6.78	6.59	5.51	5.47	5.18	4.77			8	ULUUN	38.71	7.73	7.12	6.24	5.78								3
DZGYO	28.04	2.57	2.54	2.39	2.32	2.23	2.14	2.10	1.95	1.83			8	VAKKO	13.25	12.81	12.49	12.47	12.32								3
INVEO	18.93	0.66	0.65	0.62	0.57	0.53	0.50	0.50	0.48	0.40			8	VERUS	21.09	39.29	39.23	39.21	39.15								3
RYGYO	29.02	42.20	42.10	42.04	42.03	41.99	41.91	41.86	41.79	41.75			8	AGHOL	37.92	26.42	26.31	26.27									2
DURDO	33.42	5.20	5.05	4.94	4.58	4.41	4.24	4.00	3.66				7	AKSGY	53.79	6.36	6.36	6.35									2
GUNDG	15.5	2.29	2.23	2.13	1.96	1.86	1.71	1.54	1.30				7	ALCAR	15.91	0.73	0.65	0.53									2
KRVGD	27.56	18.54	18.37	18.18	17.81	17.73	17.64	17.61	17.45				7	AVHOL	71.36	4.26	3.93	3.69									2
MHRGY	21.84	8.43	8.22	7.98	7.79	7.63	7.34	7.18	6.99				7	AVTUR	65	1.81	1.68	1.59									2
CANTE	70.56	9.51	9.38	8.68	8.09	7.53	7.50	7.49					6	AYEN	16.93	5.54	4.70	4.65									2
MTRKS	39.96	5.92	5.78	5.55	5.40	5.36	5.12	4.69					6	BINHO	37.87	5.54	5.20	4.26									2
OSTIM	84.71	4.84	4.58	4.50	4.49	4.15	4.02	3.47					6	BLCYT	49.08	5.15	4.51	4.32									2
PAGYO	37.76	5.92	5.87	5.87	5.86	5.84	5.82	5.79					6	BORLS	44.06	13.91	6.49	5.23									2
PETKM	48.03	13.37	13.33	12.69	11.86	11.82	11.76	11.59					6	BULGS	27.04	8.30	8.15	7.26									2
VRGYO	72.55	9.91	9.57	9.48	9.44	9.28	8.96	8.95					6	BURCE	52.65	0.21	0.08	0.06									2
ASUZU	14.47	13.28	13.16	13.16	12.96	12.86	12.76						5	CVKMD	29.95	5.55	5.45	5.33									2
AYGAZ	24.16	65.95	65.80	65.76	65.72	65.69	65.55						5	DCTTR	40.28	9.94	9.44	8.76									2
BARMA	25.94	13.26	13.13	12.96	12.55	12.53	12.46						5	DENGE	87.22	0.79	0.60	0.55									2
BNTAS	58.77	3.82	3.56	3.48	3.29	3.22	3.18						5	DERHL	59.91	3.64	3.16	3.02									2
BORSK	29.15	13.04	13.01	12.90	12.58	12.31	12.30						5	DESA	17.96	16.31	16.27	16.19									2
DERIM	26.99	5.49	5.43	5.20	5.03	4.90	4.80						5	DESPC	50.85	4.69	4.12	3.31									2
EGEGY	34.56	19.93	19.39	19.32	19.15	18.95	18.73						5	EGEEN	35.81	7.16	7.16	7.06									2
EKGYO	48.34	26.11	25.93	25.78	25.77	25.55	25.44						5	EGGUB	45.46	4.59	4.48	4.35									2
IZENR	37.39	15.25	15.13	14.33	14.26	14.08	14.01						5	EGSER	34.32	4.37	4.28	4.27									2
IZFAS	56.72	8.01	7.98	7.84	7.83	7.83	7.39						5	EKSUN	27.25	13.17	12.84	12.80									2
IZMDC	29.05	10.00	9.93	9.92	9.80	9.77	9.70						5	EMKEL	77.87	3.93	3.58	3.51									2
KLKIM	26.08	14.34	14.02	13.83	13.58	13.38	13.34						5	ESCOM	66.05	4.21	3.67	3.58									2
KNFRF	22.36	4.03	3.91	3.67	3.22	3.06	2.86						5	FRIGO	86.03	6.91	6.17	5.75									2
KZGYO	24.97	3.80	3.66	3.41	3.27	3.02	2.96						5	GZNMİ	51.85	0.85	0.66	0.43									2
LUKSK	16.95	2.98	2.95	2.94	2.94	2.91	2.86						5	HATSN	19.99	1.34	1.13	1.12									2
RGYAS	15.86	56.42	56.28	56.12	55.96	55.83	55.64						5	HRKET	20.75	6.25	6.07	5.88									2
TABGD	20.08	50.20	50.20	50.16	50.02	49.85	49.78						5	HTTBT	27.6	24.28	24.23	24.19									2
UFUK	37.01	3.11	2.99	2.99	2.98	2.97	2.96						5	INVES	19.98	8.98	8.93	8.77									2
ASTOR	42.72	70.17	69.95	69.63	68.22	66.59							4	ISMEN	29.21	29.05	28.96	28.95									2
ATATP	19.44	4.31	4.23	4.13	3.72	3.59							4	KAREL	40.86	18.05	17.59	17.49									2
BASGZ	15.28	8.25	8.20	8.17	8.12	8.07							4	KARTN	22.67	0.35	0.30	0.30									2
BIGCH	43.37	5.71	5.60	5.57	5.33	5.30							4	KONYA	15.95	53.95	53.92	53.86									2
DAGI	43.79	11.87	11.51	11.27	10.25	9.69							4	LYDYE	32.7	13.83	13.77	13.75									2
DARDL	31.37	5.05	5.01	4.92	4.77	4.65							4	MARBL	26.25	2.30	1.62	1.62									2
ELITE	31.29	0.84	0.78	0.62	0.53	0.53							4	MARKA	98.94	2.20	1.23	0.59									2
EUYO	97.71	1.12	1.04	0.86	0.68	0.53							4	MZHLĐ	66.39	1.27	1.17	1.17									2
IHLAS	83.97	16.91	16.26	16.06	15.64	15.63							4	NTGAZ	38.41	11.42	11.23	11.07									2
MAKİM	37.99	4.39	3.96	3.55	2.73	2.61							4	OTTO	60.73	0.42	0.34	0.25									2
MANAS	92.71	3.47	1.68	0.37	0.29	0.05							4	OYLUM	77.9	1.37	1.20	1.07									2
MEGMT	32.34	14.42	13.80	13.64	13.02	12.20							4	OYYAT	30.34	9.61	9.60	9.60									2
ORGE	52.25	26.38	26.18	26.02	25.94	21.14							4	OZGYO	33.88	11.14	10.90	10.55									2
PENTA	40.82	7.16	7.03	7.02	6.89	6.70							4	PINSU	34.54	2.73	2.66	2.54									2
PKART	33.66	35.23	34.87	33.43	33.23	31.90							4	SARKY	84.93	7.02	7.01	6.95									2
SOKE	24.47	1.91	1.60	1.55	1.34	1.19							4	SKTAS	59.89	2.55	2.32	2.24									2
TATEN	33.97	1.44	1.34	1.18	1.16	1.11							4	SMRVA	6.67	8.91	8.90	7.13									2
TRGYO	20.7	21.07	20.97	20.80	20.79	20.72							4	TURSG	18.87	7.34	7.34	7.29									2</

GÜNLÜK YABANCI ORANLARI TABLOSU

Yabancı Oranı 10 Günlük Düşüş Matrisi (10 Gündür Sürekli Düşen Hisseler)													Gün Sayısı	Yabancı Oranı 10 Günlük Düşüş Matrisi (10 Gündür Sürekli Düşen Hisseler)													Gün Sayısı	
Hisse	HAO(%)	04/05	30/04	29/04	28/04	27/04	24/04	22/04	21/04	20/04	17/04	16/04		Hisse	HAO(%)	04/05	30/04	29/04	28/04	27/04	24/04	22/04	21/04	20/04	17/04	16/04		
DOCO	75.36	37.03	37.10	37.20	37.37	38.58	39.21	39.48	40.54	40.62	40.92	41.51	10	SEGMN	26.39	10.98	11.33	11.77	12.91								3	
GENIL	25.08	9.33	9.43	9.55	9.60	9.70	9.71	9.73	10.01	10.24	10.34	10.64	10	TBORG	5.01	1.22	1.24	1.26	1.32									3
KIMMR	27.07	10.59	10.81	13.25	13.63	13.70	13.93	15.11	15.48	15.49	15.85	15.96	10	TMPOL	50.86	2.35	2.89	3.38	3.63									3
AGYO	18.3	0.92	0.96	0.97	0.99	0.99	0.99	1.01	1.01	1.02			8	TRENJ	33.56	21.11	21.28	21.47	21.81									3
MAALT	18.96	3.90	4.15	4.16	4.31	4.40	4.44	4.47	4.48	5.14			8	TUREX	39.96	0.48	0.76	1.01	1.58									3
MOBTL	20.19	11.28	11.45	11.46	11.50	11.84	11.92	12.10	12.13	12.15			8	VAKFA	23.79	0.45	0.56	0.98	1.40									3
AICAP	34.54	2.86	3.04	3.16	3.36	3.62	3.93	4.27	4.48				7	VANGD	91.35	0.57	0.70	0.94	1.33									3
AKBNK	53.76	54.93	55.74	56.30	56.37	56.68	57.03	57.07	57.41				7	ZRGYO	18.93	6.83	6.84	6.88	6.88									3
BALSU	24.99	13.05	13.13	13.32	13.62	14.14	14.20	14.33	15.00				7	A1YEN	74.83	4.03	4.06	4.15										2
BRLMS	48.15	0.44	0.59	0.71	0.72	0.80	0.83	0.99	1.20				7	ADESE	92.83	14.10	14.37	14.99										2
ENDAE	27.73	0.69	0.76	0.89	0.91	0.93	1.22	1.42	1.75				7	AFYON	48.57	2.56	2.70	2.78										2
GLCVY	18.86	2.70	2.98	3.21	3.69	3.86	3.94	4.35	4.77				7	AHSGY	25.59	10.22	10.24	10.41										2
LMKDC	26.78	9.67	9.71	9.86	9.91	9.92	10.14	10.20	10.26				7	AKFGY	44.19	6.20	6.26	6.27										2
NTHOL	22.57	5.22	5.29	5.34	5.35	5.37	5.43	5.51	5.60				7	AKSA	31.49	17.35	17.37	17.75										2
POLHO	21.61	10.39	10.82	11.06	11.24	11.25	11.31	11.64	11.66				7	AKSEN	19.45	5.62	5.69	5.73										2
TRALT	29.61	29.86	30.86	31.31	31.86	33.10	34.50	34.69	35.36				7	ARENA	50.59	24.69	24.70	26.75										2
TRAK	24.94	27.46	27.53	27.67	27.70	27.75	27.77	27.77	27.79				7	ARMGD	16.92	15.14	15.21	15.25										2
AKENR	25.25	0.73	0.86	0.99	1.06	1.15	1.30	1.51					6	AVOD	92.74	0.60	0.92	1.47										2
CIMSA	45.07	11.09	11.26	11.42	11.47	11.60	11.90	12.00					6	AYDEM	18.43	28.25	28.37	28.54										2
GARAN	13.98	8.74	8.79	8.84	9.05	9.14	9.28	9.34					6	AZTEK	25.53	1.46	1.48	2.18										2
KRTEK	49.91	1.35	1.42	1.67	1.74	1.77	1.80	1.93					6	BEGYO	34.86	2.10	2.26	3.02										2
MSGYO	30.19	0.86	0.99	1.42	1.60	1.81	2.01	3.00					6	BERA	68.41	10.58	10.63	10.76										2
SAFKR	66.8	0.90	1.11	1.21	1.23	1.26	1.44	1.69					6	BIENY	22.99	2.98	3.89	4.00										2
SAHOL	53.6	34.55	34.67	34.71	34.77	34.81	35.05	35.43					6	BIGTK	21.83	0.10	0.11	0.16										2
AGESA	19.89	64.78	64.83	64.84	64.85	64.88	64.91						5	BIZIM	32.75	6.60	6.65	6.66										2
AKGRT	27.99	30.15	30.37	30.57	30.72	30.79	31.62						5	BJKAS	30.59	6.25	6.31	6.44										2
DSTKF	25.36	11.12	11.33	11.49	11.78	12.05	12.06						5	BRISA	10.22	9.07	9.18	9.32										2
FORMT	90.14	6.53	6.91	7.33	7.59	8.68	9.32						5	BRSAN	15.86	7.82	8.20	9.28										2
HEDEF	7.95	0.62	0.64	0.73	0.79	0.82	0.82						5	BTCEM	64.27	9.86	9.87	9.92										2
HLGYO	20.62	5.81	6.01	6.51	6.97	7.22	7.34						5	BVSAN	36.55	0.57	0.64	1.42										2
MAVI	72.57	44.21	44.26	44.32	44.40	44.40	44.64						5	BYDNR	21.33	4.10	4.17	4.19										2
OYAYO	52.65	0.38	0.40	0.43	0.50	0.51	0.55						5	CATES	19.99	4.37	4.92	6.35										2
PRKAB	16.17	2.82	3.20	3.97	4.03	4.49	5.06						5	CEMAS	97.26	0.79	0.80	0.94										2
THYAO	50.43	22.29	22.64	22.68	23.17	23.24	23.61						5	CEMTS	38.84	7.89	7.92	8.04										2
YKBNK	38.55	34.84	35.22	35.54	35.62	35.86	36.24						5	CMBTN	49.5	1.00	1.05	1.07										2
AHGAZ	16.86	11.96	11.99	12.01	12.12	12.22							4	CONSE	48.8	12.12	12.18	12.67										2
ALFAS	22.97	7.45	7.55	7.69	7.82	7.84							4	CRDFA	52.16	1.45	1.47	1.54										2
ANHYT	15.06	17.81	17.81	18.08	18.38	18.45							4	CRFSA	10.63	12.01	12.60	12.72										2
BIMAS	68.24	46.74	46.77	46.95	47.03	47.10							4	DAPGM	28.65	6.90	7.03	7.58										2
DMRGD	47.58	3.38	3.39	3.46	3.51	3.63							4	DOFRB	29.02	8.26	8.97	9.14										2
FONET	61.58	0.60	0.97	1.16	1.56	1.89							4	DOHOL	35.65	26.05	26.08	26.15										2
GLRMK	31.91	17.77	18.61	20.12	21.48	22.45							4	EBEBK	22.8	16.93	16.96	17.00										2
INFO	58.44	4.28	4.39	4.47	4.55	4.80							4	EGEPO	20.94	12.01	12.41	12.61										2
KUYAS	99.73	10.78	10.90	11.61	11.71	11.94							4	EKOS	27.39	2.19	2.33	3.07										2
MGROS	50.76	40.21	40.29	40.30	40.57	41.21							4	EMPAE	22.34	0.20	0.30	0.81										2
PARSN	28.52	2.16	2.26	2.66	2.83	2.88							4	ENERY	20.47	11.86	11.93	11.99										2
YESIL	91.87	0.01	0.17	0.44	2.03	2.13							4	ERCB	45.68	1.30	1.51	1.64										2
ZEDUR	39.97	6.70	7.45	7.95	8.31	8.86							4	ETILR	62.09	0.17	0.27	2.08										2
AKSUE	83.43	6.50	6.59	6.90	8.48								3	ETYAT	86.9	2.11	2.24	2.26										2
ALBRK	40.28	23.59	23.67	23.91	24.01								3	EYGYO	35.48	0.64	1.11	2.04										2
ARCLK	17.56	17.59	17.67	17.82	17.83								3	FADE	49.71	5.85	5.96	6.61										2
ATAGY	59.42	0.81	0.95	0.97	0.99								3	FENER	37.62	6.12	7.79	8.23										2
BAGFS	61.17	4.62	4.67	4.98	5.76								3	GLYHO	61.52	23.79	23.79	23.80										2
BESTE	28.99	1.25	1.93	2.44	2.56								3	GOKNR	52.87	3.98	4.11	4.38										2
BRKSN	66.57	3.21	3.28	3.37	3.50								3	GRSEL	29.05	7.21	7.42	7.51										2
DGATE	40.74	7.71	7.74	7.76	8.21								3	HURGZ	18.7	0.09	0.12	0.38										2
DOAS	39.46	18.97	19.01	19.18	19.21								3	IHAAS	34.37	39.50	39.70	39.90										2
ECILC	22.02	8.99	9.06	9.33	9.70								3	IHYAY	73.83	4.13	4.31	4.54										2
EFOR	30.79	25.88	26.58	28.69	32.96								3	IMASM	70.17	5.56	5.79	6.33										2
ENTRA	20	2.87	2.95	3.11	3.59								3	ISGYO	38.95	8.15	8.15	8.19										2
FMIZP	22.16	3.16	3.37	5.22	5.38								3	IZINV	70.08	0.26	0.75	1.12										

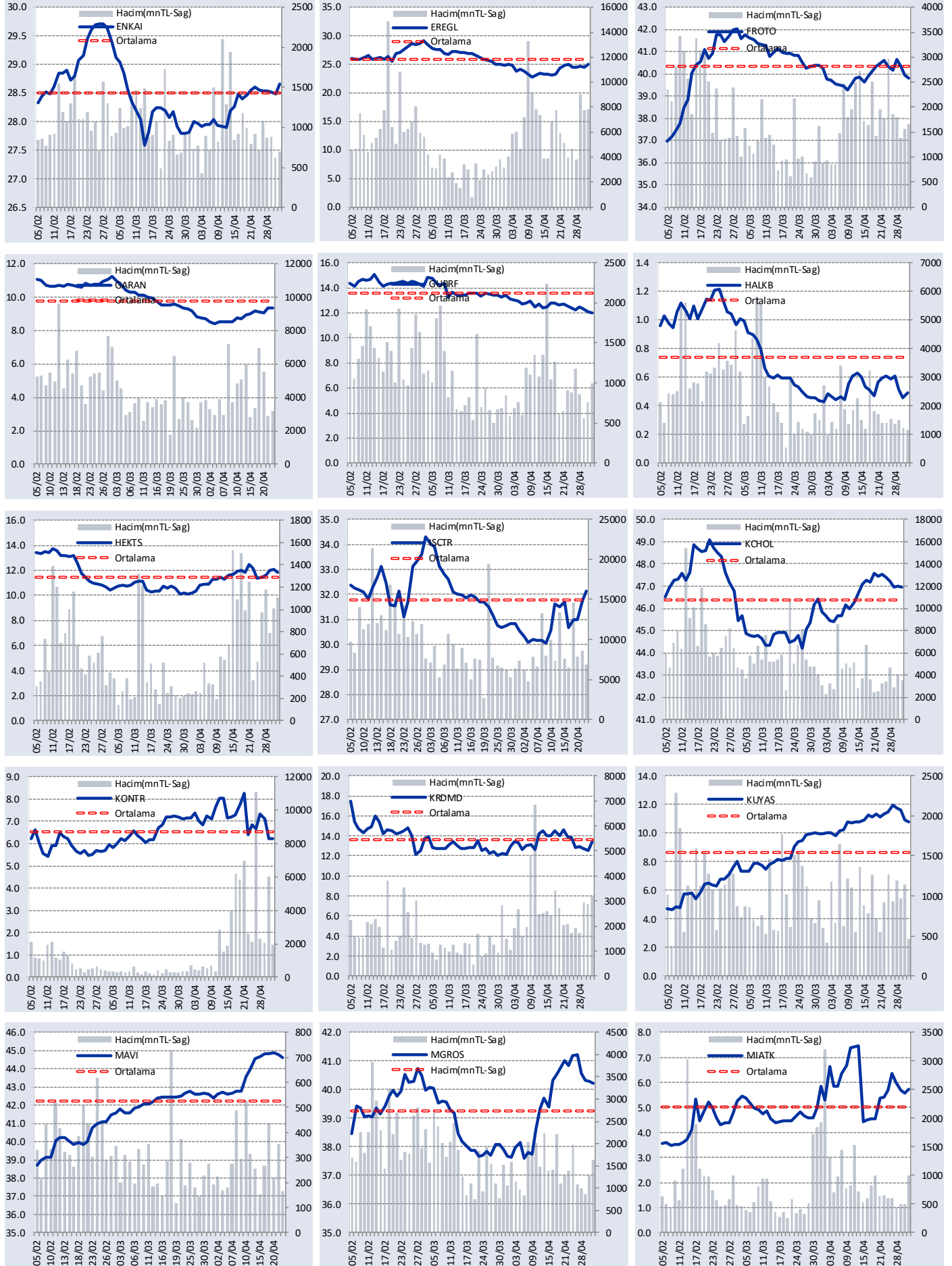
GÜNLÜK YABANCI ORANLARI TABLOSU

YABANCI ORANI GRAFİKLERİ BİST-50 İÇİN



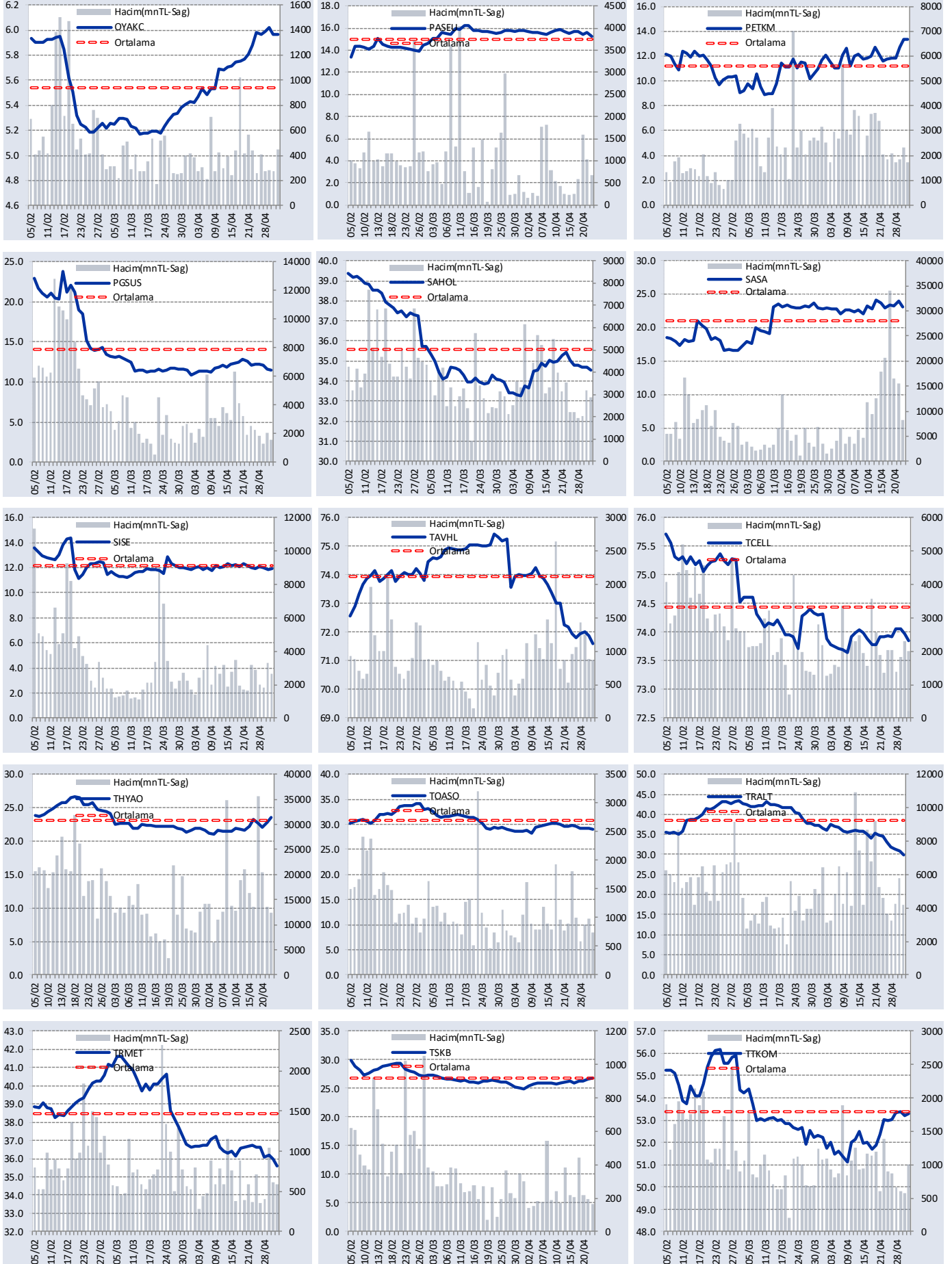
GÜNLÜK YABANCI ORANLARI TABLOSU

YABANCI ORANI GRAFİKLERİ BİST-50 İÇİN



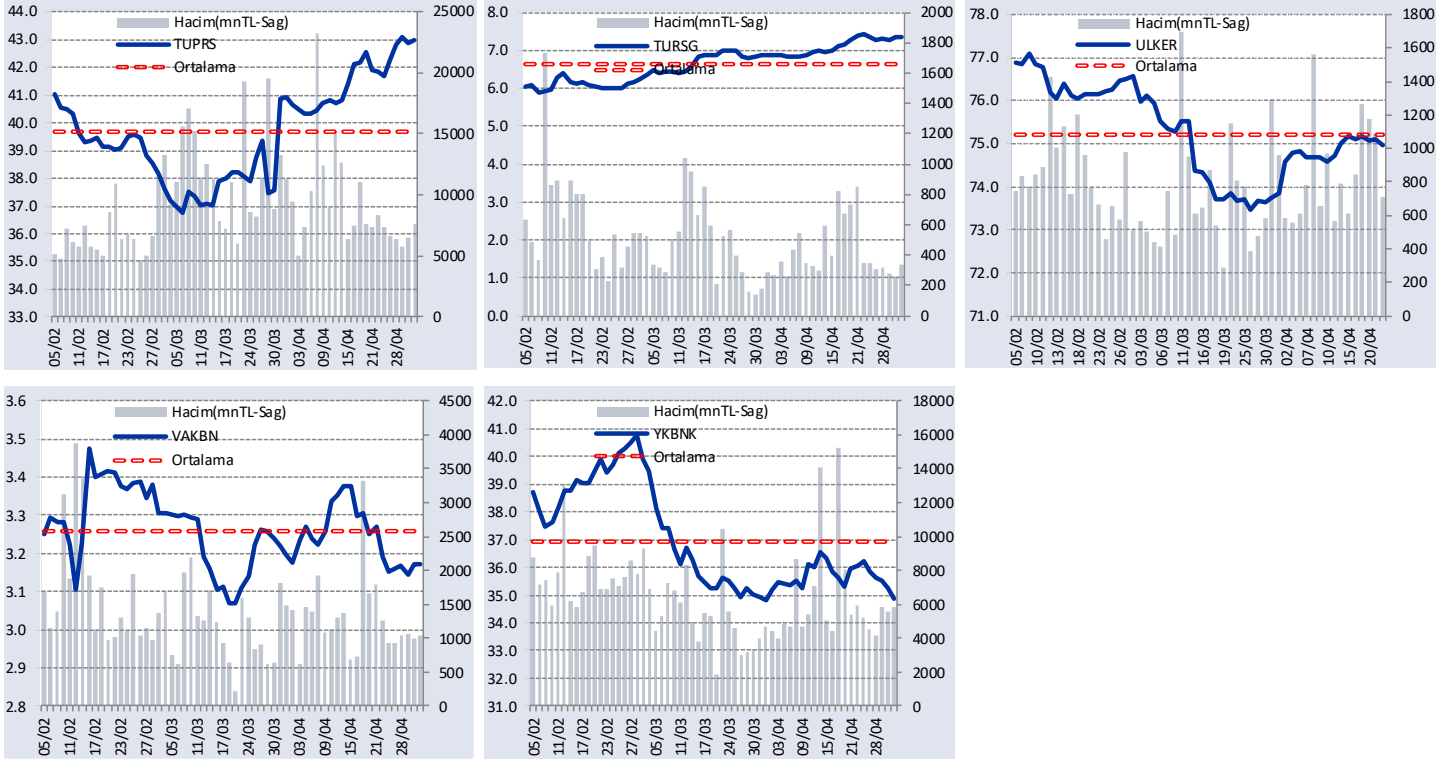
GÜNLÜK YABANCI ORANLARI TABLOSU

YABANCI ORANI GRAFİKLERİ BİST-50 İÇİN



GÜNLÜK YABANCI ORANLARI TABLOSU

YABANCI ORANI GRAFİKLERİ BİST-50 İÇİN



Bilgilendirme notu: Seçilmiş aracı kurumların takas toplamları ile hesaplanmaktadır. Farklı kurumlarda tutulan yabancı takasları olabilir, bu durum hisseler için hesaplanan oranlarda farklılıklar yaratabilir.

Öneri bilgilendirmesi: İş Yatırım Menkul Değerler A.Ş.'nin (İş Yatırım) BİST'te halka açık şirketler için AL, TUT ve SAT yönündeki önerileri BİST-100 endeksinin (endeks) beklenen getirisine göre değerlendirilmektedir. Tüm bu öneriler İş Yatırım Araştırma Bölümü analistleri tarafından şirketlerin ileride elde edeceği tahmin edilen karları, nakit akımları ve bilançolarına göre bağımsız olarak değerlendirilir. Ek olarak, analistler koşulların elverişsiz olduğu veya doğru değerlendirme yapmanın mümkün olmadığı durumlarda bazı hisse senetleri için geçici olarak GÖZDEN GEÇİRİLİYOR önerisi verebilirler. Münferit her şirket için yatırım önerisi sırasıyla belirtilen şu kriterlere göre değerlendirilir;

İş Yatırım Hisse senedi tavsiye metodolojisi:

Artış Potansiyeli > %25 : AL

%10 < Artış Potansiyeli < %25 :TUT

Artış Potansiyeli < %10 : SAT

Her sınır değeri için analist +/- %5 kanaat kullanabilmektedir.

Burada yer alan bilgiler İş Yatırım Menkul Değerler A.Ş. tarafından bilgilendirme amacı ile hazırlanmıştır. Yatırım bilgi, yorum ve tavsiyeleri yatırım danışmanlığı kapsamında değildir. Yatırım danışmanlığı hizmeti; aracı kurumlar, portföy yönetim şirketleri, mevduat kabul etmeyen bankalar ile müşteri arasında imzalanacak yatırım danışmanlığı sözleşmesi çerçevesinde sunulmaktadır. Burada yer alan yorum ve tavsiyeler, yorum ve tavsiyede bulunanların kişisel görüşlerine dayanmaktadır. Herhangi bir yatırım aracının alım-satım önerisi ya da getiri vaadi olarak yorumlanmamalıdır. Bu görüşler mali durumunuz ile risk ve getiri tercihlerinize uygun olmayabilir. Bu nedenle, sadece burada yer alan bilgilere dayanarak yatırım kararı verilmesi beklentilerinize uygun sonuçlar doğurmayabilir.

Burada yer alan fiyatlar, veriler ve bilgilerin tam ve doğru olduğu garanti edilemez; içerik, haber verilmeksizin değiştirilebilir. Tüm veriler, İş Yatırım Menkul Değerler A.Ş. tarafından güvenilir olduğuna inanılan kaynaklardan alınmıştır. Bu kaynakların kullanılması nedeni ile ortaya çıkabilecek hatalardan İş Yatırım Menkul Değerler A.Ş. sorumlu değildir.