



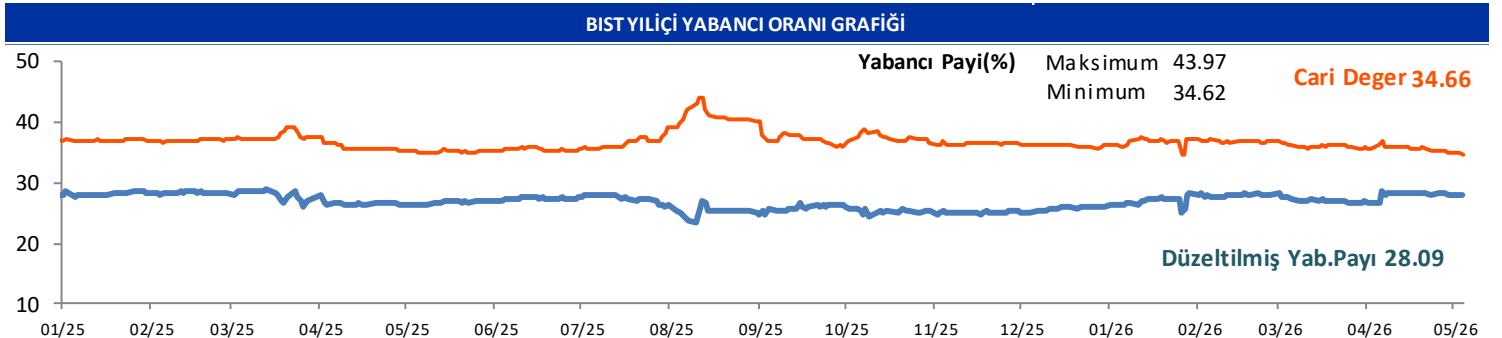
GÜNLÜK YABANCI ORANLARI TABLOSU

GÜNLÜK DEĞİŞİME GÖRE											
BİST'in yabancı payı günlük değişimi -0.14 Puan											
En Çok Artan	Cari Deger	04/05/2026	Puan	HAO %	Günlük	En Çok Azalan	Cari Deger	04/05/2026	Puan	HAO %	Günlük
Hisseler	Yabancı Payı	Yabancı Payı	Değ. bps		Getiri %	Hisseler	Yabancı Payı	Yabancı Payı	Değ. bps		Getiri %
TATEN	13.30	1.44	11.86	34	10.0	BIGEN	13.74	17.63	-3.89	20	-10.0
OZATD	14.92	5.94	8.98	19	10.0	RTALB	6.67	9.33	-2.66	85	0.3
BESTE	5.36	1.25	4.11	29	-2.1	ENSRI	0.61	3.20	-2.58	23	-4.6
DOFRB	11.19	8.26	2.94	29	10.0	MEYSU	0.89	2.96	-2.07	20	-2.5
DURKN	4.59	2.59	2.01	32	-0.1	HOROZ	4.15	5.92	-1.77	24	-4.4
GENKM	4.04	2.12	1.92	20	2.6	SASA	20.47	22.09	-1.63	48	-4.2
MEGMT	16.25	14.42	1.83	32	3.8	KBORU	7.17	8.73	-1.56	24	0.5
ECOGR	39.10	37.40	1.70	20	2.9	GLRMK	16.25	17.77	-1.52	32	0.5
EUREN	10.97	9.29	1.68	49	-0.2	TRALT	28.35	29.86	-1.51	30	2.8
ARFYE	14.11	12.50	1.61	26	0.2	EFOR	24.66	25.88	-1.22	31	-7.0

HAFTALIK DEĞİŞİME GÖRE											
BİST'in yabancı payı haftalık değişim -0.59 Puan											
En Çok Artan	Cari Deger	28/04/2026	Puan	HAO %	Hafta	En Çok Azalan	Cari Deger	28/04/2026	Puan	HAO %	Hafta
Hisseler	Yabancı Payı	Yabancı Payı	Değ. bps		Getiri %	Hisseler	Yabancı Payı	Yabancı Payı	Değ. bps		Getiri %
TATEN	13.30	1.16	12.13	34	18.8	EFOR	24.66	32.96	-8.30	31	9.6
EUPWR	18.71	12.59	6.12	30	19.8	GLRMK	16.25	21.48	-5.23	32	5.0
BORLS	15.39	10.02	5.37	44	39.8	PASEU	10.42	15.47	-5.06	42	-5.4
KLSYN	18.73	13.45	5.28	25	-4.4	ENSRI	0.61	5.33	-4.72	23	-30.4
MANAS	4.04	0.29	3.75	93	18.3	OZSUB	4.19	7.77	-3.58	35	6.2
ARFYE	14.11	10.68	3.44	26	0.1	TRALT	28.35	31.86	-3.51	30	-6.3
MEGMT	16.25	13.02	3.22	32	5.4	ULUFA	8.83	12.08	-3.25	57	-7.9
BESTE	5.36	2.56	2.80	29	16.1	KIMMR	10.47	13.63	-3.15	27	0.7
SMRVA	9.94	7.15	2.80	27	9.1	ALKLC	13.22	15.97	-2.76	41	10.6
AKHAN	4.16	1.56	2.60	20	2.1	YKSLN	8.78	11.51	-2.74	39	-2.7

AYLIK DEĞİŞİME GÖRE											
BİST'in yabancı payı aylık değişimi -0.99 Puan											
En Çok Artan	Cari Deger	03/04/2026	Puan	HAO %	Ay	En Çok Azalan	Cari Deger	03/04/2026	Puan	HAO %	Ay
Hisseler	Yabancı Payı	Yabancı Payı	Chng. bps		Getiri %	Hisseler	Yabancı Payı	Yabancı Payı	Chng. bps		Getiri %
ZGYO	41.07	4.20	36.87	24	7.7	ANELE	18.16	65.83	-47.67	38	231.3
BIGEN	13.74	0.41	13.33	20	102.5	ESEN	4.67	16.37	-11.70	45	-2.4
TATEN	13.30	2.15	11.14	34	26.3	GLCVY	2.32	13.44	-11.12	19	3.7
GLRMK	16.25	6.13	10.12	32	1.3	EFOR	24.66	33.44	-8.78	31	60.9
ASTOR	70.81	60.76	10.05	43	43.2	TRALT	28.35	35.92	-7.58	30	-6.9
EGEGY	20.36	10.54	9.82	35	6.7	SMRVA	9.94	17.37	-7.43	27	68.9
SKYMD	12.23	3.11	9.12	34	7.0	ENSRI	0.61	7.98	-7.37	23	-59.8
BORLS	15.39	7.37	8.02	44	199.7	RUBNS	1.03	8.29	-7.26	41	-22.2
ORGE	26.72	18.85	7.87	52	11.2	KRDMB	4.62	11.47	-6.84	98	42.2
EUPWR	18.71	11.19	7.52	30	46.2	KIMMR	10.47	16.51	-6.04	27	-4.9

YILIÇI DEĞİŞİME GÖRE											
BİST'in yabancı payı yilici değişimi -2.33 Puan											
En Çok Artan	Cari Deger	31/12/2025	Puan	HAO %	Yılıçi	En Çok Azalan	Cari Deger	31/12/2025	Puan	HAO %	Yılıçi
Hisseler	Yabancı Payı	Yabancı Payı	Chng. bps		Getiri %	Hisseler	Yabancı Payı	Yabancı Payı	Chng. bps		Getiri %
ECOGR	39.10	1.82	37.28	20	70.8	ANELE	18.16	71.32	-53.17	38	248.4
ASTOR	70.81	46.99	23.82	43	153.0	DOFER	3.54	17.81	-14.27	33	-38.8
BORLS	15.39	0.85	14.54	44	122.5	BURCE	0.16	12.31	-12.15	53	-7.8
BIGEN	13.74	0.24	13.50	20	107.5	GENIL	9.49	21.54	-12.05	25	-33.1
BORSK	13.20	1.04	12.17	29	39.5	MACCKO	2.90	14.13	-11.23	31	40.0
ALCTL	15.36	3.45	11.91	35	22.8	VSNMD	5.96	16.29	-10.33	21	-6.4
KAREL	18.12	6.86	11.25	41	44.1	LYDHO	6.44	16.72	-10.29	17	14.9
DCTTR	10.61	0.11	10.50	40	37.4	PASEU	10.42	20.56	-10.15	42	-10.3
TATEN	13.30	2.89	10.41	34	20.6	PGSUS	11.42	21.42	-9.99	46	-6.8
SASA	20.47	10.27	10.20	48	7.6	OTKAR	11.45	20.98	-9.53	27	-22.0



GÜNLÜK YABANCI ORANLARI TABLOSU

CARİ HİSSE YABANCI ORANLARI (4.0 bps'den büyük olanlar)									
Hisse	Yabancı Payı(%)	Hisse	Yabancı Payı(%)	Hisse	Yabancı Payı(%)	Hisse	Yabancı Payı(%)	Hisse	Yabancı Payı(%)
ADESE	14.03	BSOKE	14.01	GRTHO	12.57	LYDHO	6.44	SMRVA	9.94
AEFES	42.71	BTCIM	9.84	GSDDE	8.21	LYDYE	13.85	SNGYO	9.37
AGESA	64.71	BULGS	8.27	GSDHO	16.39	MAGEN	16.02	SNICA	6.92
AGHOL	26.41	BYDNR	4.67	GUBRF	12.12	MAKIM	4.34	SOKM	34.39
AGROT	4.15	CANTE	9.41	GWIND	8.35	MANAS	4.04	SRVGY	22.26
AHGAZ	12.02	CATES	4.30	HEKTS	12.43	MARMR	8.14	SUNTK	9.58
AHSGY	9.83	CCOLA	81.70	HLGYO	6.54	MAVI	44.29	SUWEN	12.67
AKBNK	54.44	CEMTS	7.99	HOROZ	4.15	MEGMT	16.25	SVGYO	8.02
AKCNS	13.36	CEMZY	7.44	HRKET	6.65	MERCN	8.00	TABGD	50.28
AKFGY	6.25	CIMSA	10.92	HTTBT	24.34	MGROS	40.68	TATEN	13.30
AKFIS	7.18	CLEBI	4.44	HUNER	8.43	MHRGY	8.68	TATGD	14.04
AKFYE	27.48	CONSE	12.26	ICUGS	6.86	MIATK	6.01	TAVHL	71.81
AKGRT	30.17	CRFSA	11.70	IEYHO	12.16	MNDRS	7.29	TCELL	73.76
AKHAN	4.16	CVKMD	5.72	IHAAS	39.41	MNDTR	83.23	TCKRC	7.30
AKSA	18.36	CWENE	11.09	IHGZT	7.40	MOBTL	11.03	TEHOL	6.54
AKSEN	5.59	DAGI	12.14	IHLAS	16.74	MOGAN	4.99	TERA	11.78
AKSGY	6.39	DAPGM	6.96	IHLGM	16.10	MPARK	47.94	TGSAS	4.88
AKSUE	5.87	DARDL	5.06	IHYAY	4.22	MRSHL	79.31	THYAO	22.04
ALARK	13.56	DCTTR	10.61	IMASM	5.50	MTRKS	5.50	TKFEN	11.00
ALBRK	23.57	DERIM	5.47	INDES	14.66	NTGAZ	11.31	TLMAN	8.20
ALCTL	15.36	DESA	16.31	INFO	4.04	NTHOL	5.12	TMSN	4.31
ALFAS	7.87	DESPC	5.19	INVES	9.03	NUGYO	4.50	TOASO	29.13
ALKIM	6.40	DGATE	7.84	ISCTR	32.70	NUHCM	21.12	TRALT	28.35
ALKLC	13.22	DMSAS	7.69	ISDMR	17.19	OBASE	6.71	TRENJ	21.29
ALTNY	8.66	DOAS	18.81	ISFIN	14.92	ODAS	9.54	TRGYO	21.17
ALVES	8.54	DOCO	37.15	ISGYO	8.15	ODINE	5.89	TRILC	4.07
ANELE	18.16	DOFRB	11.19	ISKPL	7.22	ONCSM	19.25	TRMET	35.53
ANGEN	9.92	DOHOL	25.98	ISMEN	29.31	ORGE	26.72	TSKB	25.94
ANHYT	17.91	DSTKF	11.16	IZENR	14.40	OSMEN	8.04	TTKOM	53.37
ANSGR	11.21	DUNYH	7.16	IZFAS	8.07	OSTIM	5.36	TTRAK	27.39
ARASE	14.72	DURDO	5.31	IZMDC	9.86	OTKAR	11.45	TUCLK	5.70
ARCLK	17.36	DURKN	4.59	KAPLM	5.27	OYAKC	5.96	TUKAS	6.04
ARENA	24.98	EBEBK	16.84	KAREL	18.12	OYYAT	9.64	TUPRS	43.05
ARFYE	14.11	ECILC	9.07	KARSN	4.82	OZATD	14.92	TURSG	7.38
ARMGD	15.13	ECOGR	39.10	KATMR	11.76	OZGYO	11.31	ULKER	75.15
ARTMS	5.69	ECZYT	4.80	KAYSE	10.56	OZKGY	8.98	ULUFA	8.83
ASELS	59.14	EDATA	6.16	KBORU	7.17	OZSUB	4.19	ULUSE	80.82
ASGYO	4.09	EDIP	6.53	KCAER	12.11	OZYSR	10.42	ULUUN	8.30
ASTOR	70.81	EFOR	24.66	KCHOL	46.78	PAGYO	5.92	USAK	5.11
ASUZU	13.21	EGEEN	7.09	KIMMR	10.47	PAHOL	8.29	VAKFN	9.94
ATAKP	7.48	EGEGY	20.36	KLKIM	14.72	PASEU	10.42	VAKKO	13.00
ATATP	4.24	EGEPO	11.74	KLNMA	4.70	PATEK	4.76	VBTYZ	10.67
AVHOL	4.67	EGGUB	4.56	KLRHO	15.95	PCILT	6.97	VERTU	6.16
AVPGY	4.60	EGSER	4.44	KLSEK	6.22	PEKGY	9.42	VERUS	39.33
AYDEM	27.95	EKGYO	26.35	KLSYN	18.73	PENTA	7.43	VESBE	7.43
AYEN	5.54	EKSUN	13.39	KLYPV	8.20	PETKM	12.43	VKGYO	7.82
AYGAZ	66.00	ENERY	11.85	KMPUR	10.10	PETUN	8.02	VRGYO	10.22
BAGFS	4.54	ENJSA	32.88	KNFRT	4.26	PGSUS	11.42	VSNMD	5.96
BAKAB	6.50	ENKAI	28.71	KOCMT	12.40	PKART	35.78	YATAS	17.86
BALSU	12.96	ERBOS	5.49	KONKA	4.38	POLHO	10.29	YEOTK	9.13
BANVT	77.84	EREGL	25.22	KONTR	6.23	POLTK	27.20	YGGYO	5.94
BARMA	13.48	ESCAR	32.22	KONYA	54.02	PSGYO	5.67	YKBNK	34.85
BASGZ	8.25	ESEN	4.67	KOPOL	5.33	QUAGR	6.31	YKSLN	8.78
BERA	10.55	EUPWR	18.71	KORDS	5.29	RALYH	13.85	YUNSA	6.06
BESTE	5.36	EUREN	10.97	KRDMA	8.74	RAYSG	85.87	YYLGD	8.85
BEYAZ	7.33	FADE	6.04	KRDMB	4.62	REEDR	8.34	ZEDUR	6.47
BFREN	25.60	FENER	5.57	KRDMD	13.72	RGYAS	56.56	ZGYO	41.07
BIGCH	5.67	FORMT	6.51	KRGYO	11.23	RTALB	6.67	ZOREN	34.88
BIGEN	13.74	FRIGO	7.10	KRONT	8.44	RYGYO	42.21	ZRGYO	6.84
BIMAS	46.74	FROTO	39.42	KRPLS	11.96	RYSAS	58.67		
BINBN	56.27	GARAN	8.62	KRSTL	7.46	SAHOL	33.67		
BINH0	5.61	GENIL	9.49	KRVGD	18.32	SANKO	4.58		
BIOEN	7.70	GENKM	4.04	KTLEV	6.89	SARKY	7.09		
BIZIM	6.69	GEREL	5.68	KUYAS	11.42	SASA	20.47		
BJKAS	6.43	GESAN	11.95	KZBGY	6.06	SAYAS	4.71		
BLCYT	5.74	GLRMK	16.25	KZGYO	4.05	SDTTR	8.27		
BLUME	4.20	GLRYH	6.59	LIDER	8.50	SEGMN	10.77		
BMSTL	10.71	GLYHO	23.79	LIDFA	16.49	SEKUR	4.20		
BORLS	15.39	GMTAS	32.76	LILAK	9.54	SELEC	12.59		
BORSK	13.20	GOKNR	4.03	LINK	7.54	SISE	12.22		
BRISA	9.00	GOLTS	8.47	LMKDC	9.67	SKBNK	5.66		
BRSAN	7.47	GOODY	49.76	LOGO	33.25	SKYMD	12.23		
BRYAT	4.55	GRSEL	7.73	LRSHO	4.86	SMRTG	11.02		

GÜNLÜK YABANCI ORANLARI TABLOSU

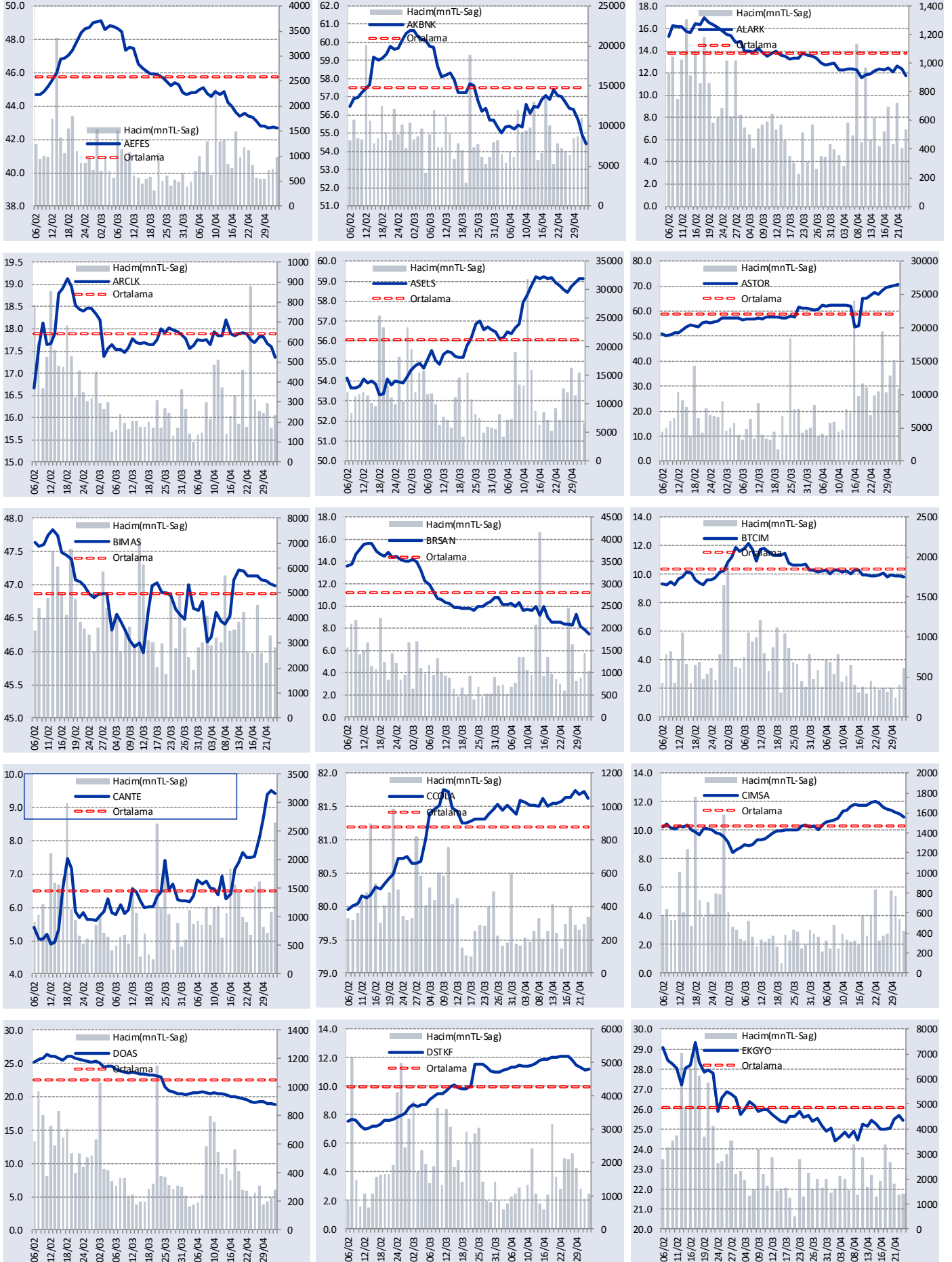
Yabancı Oranı 10 Günlük Artış Matrisi (10 Gündür Sürekli Artan Hisseler)													Gün Sayısı	Yabancı Oranı 10 Günlük Artış Matrisi (10 Gündür Sürekli Artan Hisseler)													Gün Sayısı
Hisse	HAO(%)	05/05	04/05	30/04	29/04	28/04	27/04	24/04	22/04	21/04	20/04	17/04		Hisse	HAO(%)	05/05	04/05	30/04	29/04	28/04	27/04	24/04	21/04	20/04	17/04		
BOSSA	12.17	2.25	2.12	2.02	1.99	1.93	1.90	1.89	1.85	1.79	1.64	1.62	10	HATSN	19.98	1.35	1.34	1.13	1.12							3	
CEMZY	30.08	7.44	7.44	7.29	6.54	6.22	5.74	5.24	4.88	4.70	4.59	4.53	10	HRKET	20.75	6.65	6.25	6.07	5.88							3	
DNISI	44.31	3.03	2.86	2.65	2.63	2.38	2.35	2.03	1.90	1.61	1.38	1.22	10	HTTBT	27.6	24.34	24.28	24.23	24.19							3	
ICBCT	7.14	1.79	1.76	1.61	1.55	1.44	1.30	1.19	1.06	0.95	0.68	0.65	10	INVES	19.98	9.03	8.98	8.93	8.77							3	
INGRM	8.4	0.72	0.69	0.65	0.60	0.52	0.50	0.46	0.40	0.35	0.32	0.29	10	ISMEN	29.21	29.31	29.05	28.96	28.95							3	
LYDHO	17.06	6.44	6.39	6.38	6.27	6.21	6.19	6.18	6.15	6.11	6.08	6.05	10	KAREL	40.86	18.12	18.05	17.59	17.49							3	
OSMEN	32.3	8.04	8.01	7.81	7.71	7.46	7.44	7.29	7.23	6.88	6.81	6.68	10	KONYA	15.95	54.02	53.95	53.92	53.86							3	
DUNYH	59.09	7.16	7.07	7.06	7.04	6.78	6.59	5.51	5.47	5.18	4.77		9	LYDYE	32.7	13.85	13.83	13.77	13.75							3	
INVEE	18.93	0.70	0.66	0.65	0.62	0.57	0.53	0.50	0.50	0.48	0.40		9	MARBL	26.25	2.60	2.30	1.62	1.62							3	
RYGYO	29.02	42.21	42.20	42.10	42.04	42.03	41.99	41.91	41.86	41.79	41.75		9	MARKA	98.93	3.00	2.20	1.23	0.59							3	
DURDO	33.42	5.31	5.20	5.05	4.94	4.58	4.41	4.24	4.00	3.66			8	MZHLD	66.39	1.30	1.27	1.17	1.17							3	
GUNDG	15.5	2.37	2.29	2.23	2.13	1.96	1.86	1.71	1.54	1.30			8	OTTO	60.73	0.51	0.42	0.34	0.25							3	
MHRGY	21.84	8.68	8.43	8.22	7.98	7.79	7.63	7.34	7.18	6.99			8	OYLUM	77.9	1.40	1.37	1.20	1.07							3	
OSTIM	84.71	5.36	4.84	4.58	4.50	4.49	4.15	4.02	3.47				7	OYYAT	30.34	9.64	9.61	9.60	9.60							3	
VRGYO	72.55	10.22	9.91	9.57	9.48	9.44	9.28	8.96	8.95				7	OZGYO	33.88	11.31	11.14	10.90	10.55							3	
AYGAZ	24.16	66.00	65.95	65.80	65.76	65.72	65.69	65.55					6	SARKY	84.93	7.09	7.02	7.01	6.95							3	
BARMA	25.94	13.48	13.26	13.13	12.96	12.55	12.53	12.46					6	SMRVA	26.64	9.94	8.91	8.90	7.13							3	
BNTAS	58.77	3.94	3.82	3.56	3.48	3.29	3.22	3.18					6	TURSG	18.87	7.38	7.34	7.34	7.29							3	
BORSK	29.15	13.20	13.04	13.01	12.90	12.58	12.31	12.30					6	VAKBN	7.46	3.20	3.17	3.17	3.14							3	
EGEGY	34.56	20.36	19.93	19.39	19.32	19.15	18.95	18.73					6	ZGYO	24.44	41.07	40.97	40.81	40.72							3	
EKGYO	48.34	26.35	26.11	25.93	25.78	25.77	25.55	25.44					6	ACSEL	48.33	2.52	2.38	2.26								2	
IZFAS	56.72	8.07	8.01	7.98	7.84	7.83	7.83	7.39					6	AGROT	39.96	4.15	4.01	3.78								2	
KLKIM	26.08	14.72	14.34	14.02	13.83	13.58	13.38	13.34					6	AKCNS	19.82	13.36	13.14	12.93								2	
KNFRT	22.35	4.26	4.03	3.91	3.67	3.22	3.06	2.86					6	AKFYE	28.42	27.48	27.42	27.41								2	
KZGYO	24.97	4.05	3.80	3.66	3.41	3.27	3.02	2.96					6	AKYHO	77.56	2.33	2.21	2.18								2	
RGYAS	15.86	56.56	56.42	56.28	56.12	55.96	55.83	55.64					6	ALCTL	34.96	15.36	15.14	14.89								2	
TABGD	20.08	50.28	50.20	50.20	50.16	50.02	49.85	49.78					6	ALGYO	43.62	3.89	3.41	2.40								2	
UFUK	37.01	3.12	3.11	2.99	2.99	2.98	2.97	2.96					6	ALKA	18.91	0.26	0.11	0.10								2	
ASTOR	42.72	70.81	70.17	69.95	69.63	68.22	66.59						5	ALKIM	46.84	6.40	6.34	6.26								2	
DAGI	43.79	12.14	11.87	11.51	11.27	10.25	9.69						5	ANELE	37.76	18.16	18.13	18.11								2	
DARDL	31.37	5.06	5.05	5.01	4.92	4.77	4.65						5	ARSAN	35.46	2.20	2.09	2.07								2	
ELITE	31.29	0.99	0.84	0.78	0.62	0.53	0.53						5	ARTMS	28.32	5.69	5.50	5.13								2	
EUYO	97.71	1.15	1.12	1.04	0.86	0.68	0.53						5	ARZUM	66.61	0.35	0.30	0.25								2	
MANAS	92.7	4.04	3.47	1.68	0.37	0.29	0.05						5	ATATR	34.84	1.02	0.81	0.55								2	
MEGMT	32.34	16.25	14.42	13.80	13.64	13.02	12.20						5	ATLAS	99.17	1.14	0.70	0.60								2	
ORGE	52.26	26.72	26.38	26.18	26.02	25.94	21.14						5	AVGYO	52.08	2.47	2.37	2.13								2	
PENTA	40.81	7.43	7.16	7.03	7.02	6.89	6.70						5	BANVT	8.29	77.84	77.82	77.80								2	
PKART	33.66	35.78	35.23	34.87	33.43	33.23	31.90						5	BESLR	28	2.68	2.52	2.50								2	
SOKE	24.47	2.19	1.91	1.60	1.55	1.34	1.19						5	BMSCH	63.08	0.56	0.39	0.17								2	
TATEN	33.97	13.30	1.44	1.34	1.18	1.16	1.11						5	BRYAT	15.35	4.55	4.55	4.54								2	
TRGYO	20.7	21.17	21.07	20.97	20.80	20.79	20.72						5	BSOKE	25.32	14.01	13.41	12.10								2	
UNLU	35.16	2.99	2.66	2.50	2.46	2.36	2.34						5	CEOEM	50.45	3.63	3.46	3.21								2	
AAGYO	25.1	0.59	0.17	0.14	0.05	0.03							4	CLEBI	10.05	4.44	4.26	4.23								2	
AKFIS	10.49	7.18	6.91	6.79	6.63	6.09							4	COSMO	65.57	1.01	0.88	0.88								2	
AKMGY	9.81	0.15	0.15	0.14	0.13	0.12							4	CUSAN	25.83	3.91	3.65	3.36								2	
ANGEN	35.38	9.92	9.75	9.64	9.36	9.14							4	DEVA	17.73	1.25	1.24	1.22								2	
ARFYE	25.7	14.11	12.50	11.88	10.80	10.68							4	DGGYO	5.56	0.08	0.08	0.07								2	
ASELS	25.78	59.14	59.13	58.91	58.75	58.41							4	DMSAS	52.64	7.69	7.56	7.46								2	
BINBN	15.12	56.27	56.11	55.76	55.74	55.31							4	DURKN	32.02	4.59	2.59	2.54								2	
BMSTL	49.82	10.71	9.94	9.92	9.60	9.31							4	ECOGR	20.34	39.10	37.40	36.85								2	
DGNMO	50.04	1.04	0.96	0.95	0.87	0.49							4	EDATA	36.12	6.16	6.01	5.75								2	
DOKTA	9.88	1.50	1.46	1.43	1.37	1.31							4	EGPRO	13.12	1.07	0.93	0.81								2	
GARFA	8.37	1.36	1.32	1.29	1.24	1.13							4	ENKAI	8.26	28.71	28.65	28.48								2	
KLSYN	24.98	18.73	17.50	17.34	14.86	13.45							4	EPLAS	71.64	3.94	3.69	3.47								2	
KOCMT	23.48	12.40	12.10	11.84	11.74	11.55							4	EREGL	47.31	25.22	25.02	24.44								2	
KTLEV	20.31	6.89	6.88	6.87	6.77	6.68							4	EUKYO	99.42	1.96	1.62	1.61								2	
LIDFA	41.13	16.49	16.29	16.26	15.97	14.90							4	EUREN	49.47	10.97	9.29	9.29								2	
MNDTR	15.3	83.23	83.20	83.18	83.17	83.15							4	FORTE	34.65	2.81	2.62	2.41								2	
MPARK	41.8	47.94	47.51	47.46	46.67	46.47							4	FRMPL	24.99	1.20	0.91	0.82								2	
NUGYO	50.06	4.50	4.44	4.41	4.40	4.32							4	GEDZA	52.95	3.89	3.79	3.78								2	
NUHCM	18.95	21.12	21.03	21.02	21.00	20.87							4	GOLTS	68.19	8.47	8.47	8.43								2	
PCILT	37.71	6.97	6.38	6.03	5.40	5.36							4	GOODY	25.18	49.76	49.72	49.70								2	
PETUN	33.07	8.02	7.99	7.94	7.90	7.77		</																			

GÜNLÜK YABANCI ORANLARI TABLOSU

Yabancı Oranı 10 Günlük Düşüş Matrisi (10 Gündür Sürekli Düşen Hisseler)													Gün Sayısı	Yabancı Oranı 10 Günlük Düşüş Matrisi (10 Gündür Sürekli Düşen Hisseler)													Gün Sayısı
Hisse	HAO(%)	05/05	04/05	30/04	29/04	28/04	27/04	24/04	22/04	21/04	20/04	17/04		Hisse	HAO(%)	05/05	04/05	30/04	29/04	28/04	27/04	24/04	22/04	21/04	20/04	17/04	
KIMMR	27.07	10.47	10.59	10.81	13.25	13.63	13.70	13.93	15.11	15.48	15.49	15.85	10	TCELL	43.15	73.76	73.85	73.97	74.05								3
AGYO	18.3	0.73	0.92	0.96	0.97	0.99	0.99	0.99	1.01	1.01	1.02		9	TNZTP	21.76	3.38	3.43	3.82	4.23								3
MAALT	18.96	3.89	3.90	4.15	4.16	4.31	4.40	4.44	4.47	4.48	5.14		9	TRHOL	38.78	0.93	0.97	1.03	1.06								3
MOBTL	20.19	11.03	11.28	11.45	11.46	11.50	11.84	11.92	12.10	12.13	12.15		9	TRMET	41.31	35.53	35.60	35.98	36.19								3
AKBNK	53.76	54.44	54.93	55.74	56.30	56.37	56.68	57.03	57.07	57.41			8	TSKB	41.19	25.94	26.24	26.47	26.65								3
BALUSU	24.99	12.96	13.05	13.13	13.32	13.62	14.14	14.20	14.33	15.00			8	TUKAS	56.41	6.04	6.24	7.51	7.84								3
GLCVY	18.86	2.32	2.70	2.98	3.21	3.69	3.86	3.94	4.35	4.77			8	VESTL	47.19	3.21	3.24	3.53	3.94								3
NTHOL	22.57	5.12	5.22	5.29	5.34	5.35	5.37	5.43	5.51	5.60			8	VSNMD	20.5	5.96	6.45	6.62	7.58								3
POLHO	21.62	10.29	10.39	10.82	11.06	11.24	11.25	11.31	11.64	11.66			8	ALARK	34.38	13.56	13.61	13.94									2
TRALT	29.61	28.35	29.86	30.86	31.31	31.86	33.10	34.50	34.69	35.36			8	ALKLC	40.51	13.22	13.57	16.00									2
TRAK	24.94	27.39	27.46	27.53	27.67	27.70	27.75	27.77	27.77	27.79			8	BAKAB	17.51	6.50	6.56	6.56									2
CIMSA	45.07	10.92	11.09	11.26	11.42	11.47	11.60	11.90	12.00				7	DITAS	32.57	1.14	1.32	1.65									2
GARAN	13.98	8.62	8.74	8.79	8.84	9.05	9.14	9.28	9.34				7	DOFER	33.37	3.54	3.59	3.68									2
SAFKR	66.8	0.84	0.90	1.11	1.21	1.23	1.26	1.44	1.69				7	ECZYT	18.34	4.80	4.85	4.89									2
SAHOL	53.6	33.67	34.55	34.67	34.71	34.77	34.81	35.05	35.43				7	ENSRI	23.29	0.61	3.20	4.93									2
AGESA	19.89	64.71	64.78	64.83	64.84	64.85	64.88	64.91					6	ERSU	65.39	1.71	2.08	2.30									2
FORMT	90.14	6.51	6.53	6.91	7.33	7.59	8.68	9.32					6	FZLGY	21.24	1.40	1.66	1.67									2
HEDEF	7.95	0.60	0.62	0.64	0.73	0.79	0.82	0.82					6	GLRYH	79.41	6.59	7.45	7.53									2
THYAO	50.43	22.04	22.29	22.64	22.68	23.17	23.24	23.61					6	GRTHO	28.99	12.57	12.76	13.16									2
DMRGD	47.58	3.12	3.38	3.39	3.46	3.51	3.63						5	GSDDE	31.97	8.21	8.21	8.24									2
GLRMK	31.91	16.25	17.77	18.61	20.12	21.48	22.45						5	GSDHO	57.59	16.39	16.74	16.84									2
INFO	58.44	4.04	4.28	4.39	4.47	4.55	4.80						5	GWIND	29.92	8.35	8.94	9.64									2
PARSN	28.52	2.15	2.16	2.26	2.66	2.83	2.88						5	HUBVC	84.44	1.30	1.45	1.72									2
ZEDUR	39.97	6.47	6.70	7.45	7.95	8.31	8.86						5	HUNER	66.97	8.43	8.50	8.58									2
AKSUE	83.43	5.87	6.50	6.59	6.90	8.48							4	ICUGS	96.65	6.86	7.97	8.65									2
ALBRK	40.28	23.57	23.59	23.67	23.91	24.01							4	ISFIN	38.94	14.92	14.99	15.12									2
ARCLK	17.56	17.36	17.59	17.67	17.82	17.83							4	KAPLM	17.09	5.27	5.53	5.74									2
ATAGY	59.42	0.72	0.81	0.95	0.97	0.99							4	KBORU	23.98	7.17	8.73	9.41									2
BAGFS	61.17	4.54	4.62	4.67	4.98	5.76							4	KCHOL	26.38	46.78	46.96	46.99									2
DOAS	39.46	18.81	18.97	19.01	19.18	19.21							4	LIDER	30.9	8.50	8.59	8.64									2
EFOR	30.79	24.66	25.88	26.58	28.69	32.96							4	LILAK	44.02	9.54	9.62	9.83									2
FROTO	17.74	39.42	39.83	39.93	40.35	40.68							4	LKMNH	71.53	3.99	4.00	4.00									2
GENTS	54.64	2.20	2.34	2.80	2.89	3.16							4	MARTI	70.41	0.88	0.97	1.55									2
HATEK	71.28	0.77	1.10	2.14	2.54	2.81							4	MEDTR	20.58	3.39	3.73	3.74									2
IEYHO	36.25	12.16	12.16	12.17	12.25	12.28							4	RALYH	40.82	13.85	13.91	13.96									2
KGYO	21.85	3.42	3.43	3.80	4.14	4.96							4	SELEC	14.9	12.59	12.71	12.79									2
KMPUR	26.45	10.10	10.39	10.95	11.10	11.11							4	SELVA	73.5	0.72	1.51	2.42									2
KUVVA	77.84	0.43	0.45	0.49	0.51	0.55							4	SKBNK	49.84	5.66	5.78	5.94									2
PASEU	41.98	10.42	11.07	11.14	11.52	15.47							4	SMART	93.07	1.36	1.61	1.67									2
PATEK	43.4	4.76	4.80	5.08	5.16	5.19							4	SRVGY	24.54	22.26	22.36	22.55									2
PGSUS	46.28	11.42	11.46	11.58	12.09	12.29							4	TRCAS	27.94	3.59	3.63	3.69									2
RYSAS	31.6	58.67	58.67	58.68	58.71	58.74							4	ULUSE	6.31	80.82	81.26	81.30									2
SAYAS	54.64	4.71	4.83	5.75	6.09	6.40							4	VBTYZ	45.29	10.67	10.73	10.77									2
SEGMIN	26.4	10.77	10.98	11.33	11.77	12.91							4	ADGYO	21.08	0.58	0.60										1
TMPOL	38.9	2.10	2.35	2.89	3.38	3.63							4	AEFES	32.85	42.71	42.74										1
VANGD	91.35	0.43	0.57	0.70	0.94	1.33							4	AGHOL	37.92	26.41	26.42										1
A1YEN	74.83	3.96	4.03	4.06	4.15								3	ALCAR	15.91	0.63	0.73										1
ADESE	92.83	14.03	14.10	14.37	14.99								3	ARDYZ	39.48	1.74	1.83										1
AHSGY	25.59	9.83	10.22	10.24	10.41								3	ASUZU	14.47	13.21	13.28										1
AKSEN	19.45	5.59	5.62	5.69	5.73								3	ATATP	19.44	4.24	4.31										1
ARMGD	16.92	15.13	15.14	15.21	15.25								3	AVPGY	21.73	4.60	4.62										1
AYDEM	18.43	27.95	28.25	28.37	28.54								3	AYEN	16.93	5.54	5.54										1
BERA	68.41	10.55	10.58	10.63	10.76								3	BAHKM	40.16	3.43	3.88										1
BIENY	22.99	2.52	2.98	3.89	4.00								3	BASGZ	15.28	8.25	8.25										1
BRISA	10.22	9.00	9.07	9.18	9.32								3	BEYAZ	24.54	7.33	7.54										1
BRSAN	15.86	7.47	7.82	8.20	9.28								3	BIGCH	43.37	5.67	5.71										1
BTCIM	64.28	9.84	9.86	9.87	9.92								3	BIGEN	20.01	13.74	17.63										1
BVSAN	36.55	0.46	0.57	0.64	1.42								3	BIOEN	39.56	7.70	7.77										1
CATES	19.99	4.30	4.37	4.92	6.35								3	BLUME	75.92	4.20	4.22										1
CRFSA	10.69	11.70	12.01	12.60	12.72								3	BUCIM	36.37	3.96	3.97										1
DOHOL	35.65	25.98	26.05	26.08	26.15								3	BULGS	27.04	8.27	8.30										1
EBEBK	22.79	16.84	16.93	16.96	17.00								3	BURCE	52.65	0.16	0.21										1
EGEPO	20.94	11.74	12.01	12.41	12.61								3	CANTE	70.57	9.41	9.51										1
ENERY	20.45	11.85	11.86</																								

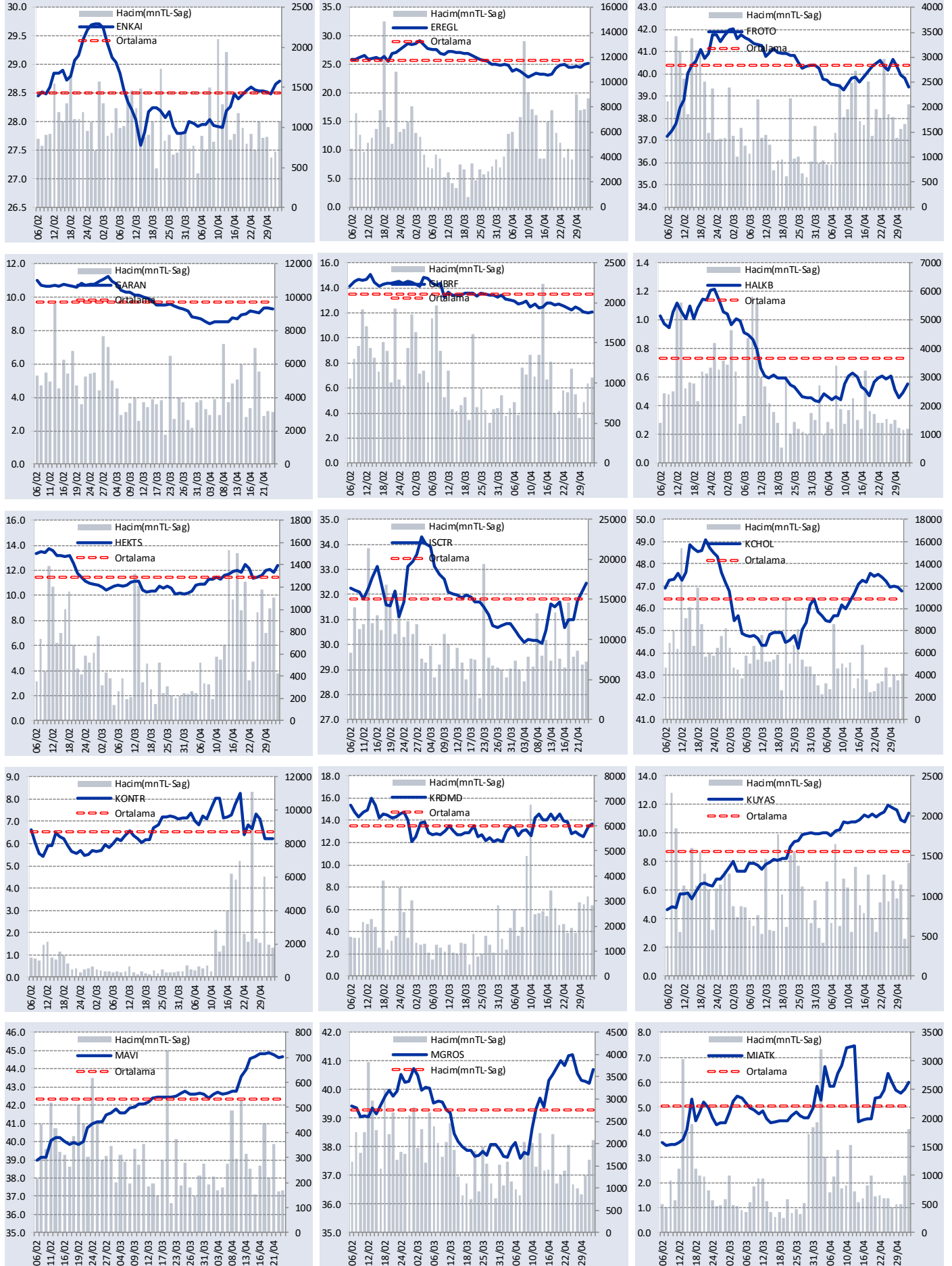
GÜNLÜK YABANCI ORANLARI TABLOSU

YABANCI ORANI GRAFİKLERİ BİST-50 İÇİN



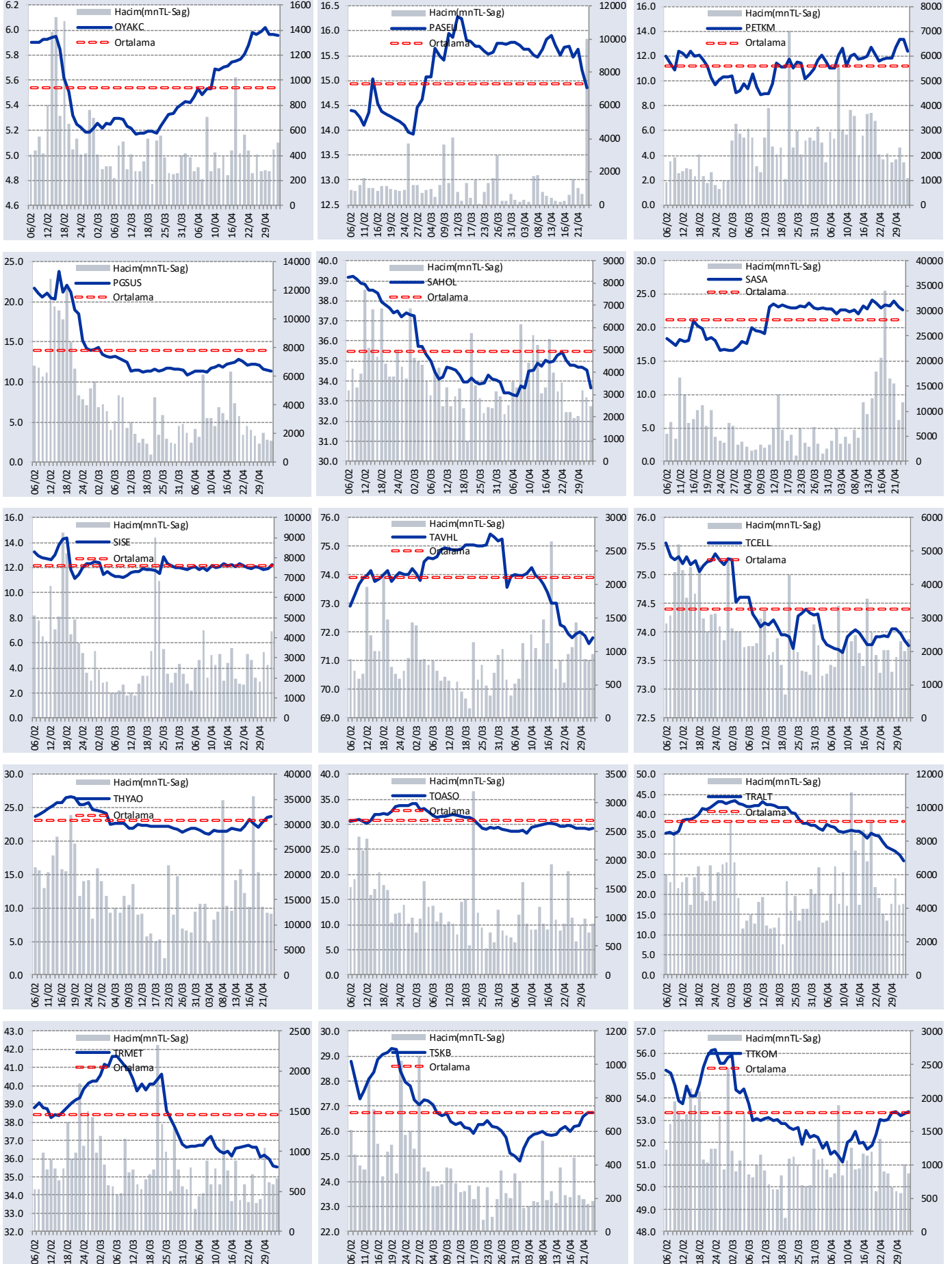
GÜNLÜK YABANCI ORANLARI TABLOSU

YABANCI ORANI GRAFİKLERİ BİST-50 İÇİN



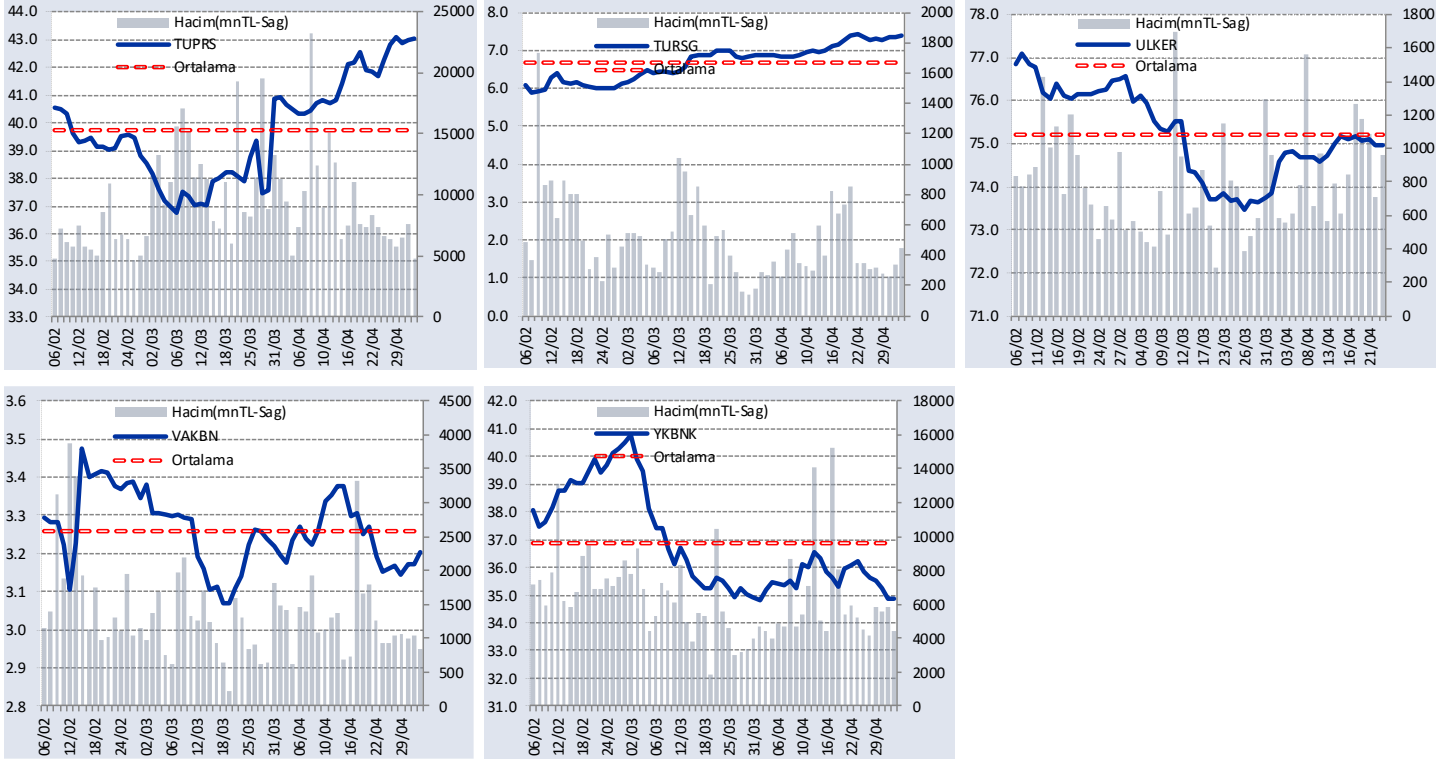
GÜNLÜK YABANCI ORANLARI TABLOSU

YABANCI ORANI GRAFİKLERİ BİST-50 İÇİN



GÜNLÜK YABANCI ORANLARI TABLOSU

YABANCI ORANI GRAFİKLERİ BİST-50 İÇİN



Bilgilendirme notu: Seçilmiş aracı kurumların takas toplamları ile hesaplanmaktadır. Farklı kurumlarda tutulan yabancı takasları olabilir, bu durum hisseler için hesaplanan oranlarda farklılıklar yaratabilir.

Öneri bilgilendirmesi: İş Yatırım Menkul Değerler A.Ş.'nin (İş Yatırım) BİST'te halka açık şirketler için AL, TUT ve SAT yönündeki önerileri BİST-100 endeksinin (endeks) beklenen getirisine göre değerlendirilmektedir. Tüm bu öneriler İş Yatırım Araştırma Bölümü analistleri tarafından şirketlerin ileride elde edeceği tahmin edilen karları, nakit akımları ve bilançolarına göre bağımsız olarak değerlendirilir. Ek olarak, analistler koşulların elverişsiz olduğu veya doğru değerlendirme yapmanın mümkün olmadığı durumlarda bazı hisse senetleri için geçici olarak GÖZDEN GEÇİRİLİYOR önerisi verebilirler. Münferit her şirket için yatırım önerisi sırasıyla belirtilen şu kriterlere göre değerlendirilir;

İş Yatırım Hisse senedi tavsiye metodolojisi:

Artış Potansiyeli > %25 : AL

%10 < Artış Potansiyeli < %25 :TUT

Artış Potansiyeli < %10 : SAT

Her sınır değeri için analist +/- %5 kanaat kullanabilmektedir.

Burada yer alan bilgiler İş Yatırım Menkul Değerler A.Ş. tarafından bilgilendirme amacı ile hazırlanmıştır. Yatırım bilgi, yorum ve tavsiyeleri yatırım danışmanlığı kapsamında değildir. Yatırım danışmanlığı hizmeti; aracı kurumlar, portföy yönetim şirketleri, mevduat kabul etmeyen bankalar ile müşteri arasında imzalanacak yatırım danışmanlığı sözleşmesi çerçevesinde sunulmaktadır. Burada yer alan yorum ve tavsiyeler, yorum ve tavsiyede bulunanların kişisel görüşlerine dayanmaktadır. Herhangi bir yatırım aracının alım-satım önerisi ya da getiri vaadi olarak yorumlanmamalıdır. Bu görüşler mali durumunuz ile risk ve getiri tercihlerinize uygun olmayabilir. Bu nedenle, sadece burada yer alan bilgilere dayanarak yatırım kararı verilmesi beklentilerinize uygun sonuçlar doğurmayabilir.

Burada yer alan fiyatlar, veriler ve bilgilerin tam ve doğru olduğu garanti edilemez; içerik, haber verilmeksizin değiştirilebilir. Tüm veriler, İş Yatırım Menkul Değerler A.Ş. tarafından güvenilir olduğuna inanılan kaynaklardan alınmıştır. Bu kaynakların kullanılması nedeni ile ortaya çıkabilecek hatalardan İş Yatırım Menkul Değerler A.Ş. sorumlu değildir.