



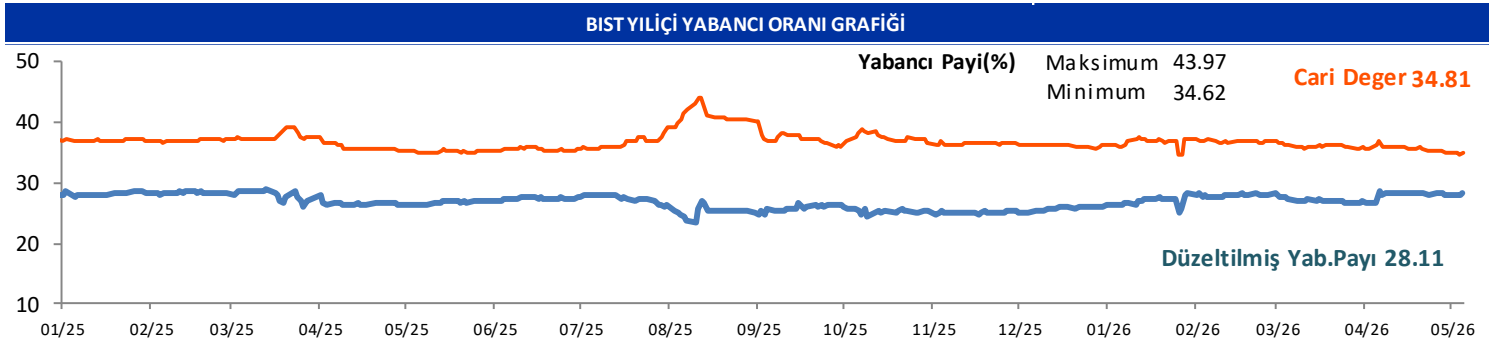
## GÜNLÜK YABANCI ORANLARI TABLOSU

GÜNLÜK DEĞİŞİME GÖRE											
BİST'in yabancı payı günlük değişimi						0.15 Puan					
En Çok Artan	Cari Deger	05/05/2026	Puan	HAO %	Günlük	En Çok Azalan	Cari Deger	05/05/2026	Puan	HAO %	Günlük
Hisseler	Yabancı Payı	Yabancı Payı	Değ. bps		Getiri %	Hisseler	Yabancı Payı	Yabancı Payı	Değ. bps		Getiri %
TATEN	17.73	13.30	4.44	34	-1.9	DCTTR	7.64	10.61	-2.97	40	0.9
BIGEN	18.14	13.74	4.40	20	9.9	BESTE	2.90	5.36	-2.46	29	-1.4
CEOEM	6.93	3.63	3.30	50	-0.3	SMRVA	7.49	9.94	-2.45	27	-2.8
ESCOM	7.10	3.89	3.21	66	-2.7	KRDDB	2.66	4.62	-1.96	98	-2.8
EFOR	27.76	24.66	3.10	31	2.5	EGEGY	18.43	20.36	-1.93	35	-1.5
OZSUB	7.16	4.19	2.97	35	0.9	MARKA	1.18	3.00	-1.81	99	-0.2
TNZTP	5.74	3.38	2.37	22	1.8	ECOGR	37.67	39.10	-1.43	20	3.9
SDTTR	10.32	8.27	2.04	28	10.0	DOFRB	9.78	11.19	-1.41	29	-2.2
MEGMT	18.28	16.25	2.03	32	-0.7	GLRMK	14.89	16.25	-1.35	32	2.3
SMART	3.31	1.36	1.96	93	-0.8	HOROZ	2.91	4.15	-1.24	24	2.0

HAFTALIK DEĞİŞİME GÖRE											
BİST'in yabancı payı haftalık değişim						-0.42 Puan					
En Çok Artan	Cari Deger	29/04/2026	Puan	HAO %	Hafta	En Çok Azalan	Cari Deger	29/04/2026	Puan	HAO %	Hafta
Hisseler	Yabancı Payı	Yabancı Payı	Değ. bps		Getiri %	Hisseler	Yabancı Payı	Yabancı Payı	Değ. bps		Getiri %
TATEN	17.73	1.18	16.56	34	19.2	GLRMK	14.89	20.12	-5.23	32	10.3
BORLS	16.86	5.23	11.63	44	14.4	MEYSU	2.20	6.82	-4.62	20	3.7
MEGMT	18.28	13.64	4.64	32	4.2	ENSRI	0.59	4.92	-4.33	23	-15.0
KLSYN	19.43	14.86	4.56	25	-8.0	TRALT	27.12	31.31	-4.19	30	1.6
MANAS	4.80	0.37	4.43	93	8.0	ALKLC	12.28	15.99	-3.71	41	2.8
EUPWR	19.67	15.42	4.26	30	25.5	FENER	5.04	8.23	-3.19	38	18.9
CEOEM	6.93	3.36	3.57	50	1.6	KIMMR	10.12	13.25	-3.13	27	1.0
ESCOM	7.10	3.58	3.53	66	-0.2	HOROZ	2.91	6.03	-3.12	24	-7.6
ARFYE	14.03	10.80	3.23	26	0.4	RTALB	6.55	9.30	-2.75	85	-9.1
AKHAN	5.76	2.66	3.10	20	1.6	YKSLN	9.08	11.81	-2.73	39	2.8

AYLIK DEĞİŞİME GÖRE											
BİST'in yabancı payı aylık değişimi						-0.84 Puan					
En Çok Artan	Cari Deger	03/04/2026	Puan	HAO %	Ay	En Çok Azalan	Cari Deger	03/04/2026	Puan	HAO %	Ay
Hisseler	Yabancı Payı	Yabancı Payı	Chng. bps		Getiri %	Hisseler	Yabancı Payı	Yabancı Payı	Chng. bps		Getiri %
ZGYO	40.70	4.20	36.50	24	15.6	ANELE	18.16	65.83	-47.67	38	253.6
BIGEN	18.14	0.41	17.73	20	122.6	ESEN	4.56	16.37	-11.81	45	-1.8
TATEN	17.73	2.15	15.58	34	23.9	GLCVY	1.97	13.44	-11.47	19	4.0
ASTOR	70.86	60.76	10.10	43	53.9	SMRVA	7.49	17.37	-9.88	27	64.1
SKYMD	12.62	3.11	9.52	34	9.6	KRDDB	2.66	11.47	-8.81	98	38.2
BORLS	16.86	7.37	9.49	44	169.7	TRALT	27.12	35.92	-8.80	30	-3.7
GLRMK	14.89	6.13	8.76	32	3.6	ENSRI	0.59	7.98	-7.39	23	-55.7
EUPWR	19.67	11.19	8.48	30	52.5	RUBNS	1.64	8.29	-6.65	41	-21.5
ORGE	26.91	18.85	8.07	52	13.7	KIMMR	10.12	16.51	-6.40	27	-7.4
EGEGY	18.43	10.54	7.89	35	5.2	EFOR	27.76	33.44	-5.68	31	64.9

YILIÇI DEĞİŞİME GÖRE											
BİST'in yabancı payı yilici değişimi						-2.18 Puan					
En Çok Artan	Cari Deger	31/12/2025	Puan	HAO %	Yılıçi	En Çok Azalan	Cari Deger	31/12/2025	Puan	HAO %	Yılıçi
Hisseler	Yabancı Payı	Yabancı Payı	Chng. bps		Getiri %	Hisseler	Yabancı Payı	Yabancı Payı	Chng. bps		Getiri %
ECOGR	37.67	1.82	35.85	20	77.4	ANELE	18.16	71.32	-53.17	38	271.8
ASTOR	70.86	46.99	23.87	43	171.8	DOFER	3.63	17.81	-14.18	33	-38.0
BIGEN	18.14	0.24	17.90	20	128.1	BURCE	0.05	12.31	-12.26	53	-5.0
BORLS	16.86	0.85	16.01	44	100.3	GENIL	9.84	21.54	-11.70	25	-33.2
TATEN	17.73	2.89	14.84	34	18.3	MACCKO	2.70	14.13	-11.42	31	42.4
BORSK	12.75	1.04	11.72	29	29.5	LYDHO	6.48	16.72	-10.25	17	16.1
KAREL	18.52	6.86	11.66	41	54.2	PGSUS	11.50	21.42	-9.92	46	-3.9
MEGMT	18.28	6.88	11.40	32	57.5	VSNMD	6.45	16.29	-9.84	21	-2.8
ALCTL	14.41	3.45	10.96	35	27.1	PASEU	10.98	20.56	-9.59	42	-19.3
TABGD	50.24	40.33	9.92	20	29.1	OTKAR	11.54	20.98	-9.44	27	-22.9



## GÜNLÜK YABANCI ORANLARI TABLOSU

CARİ HİSSE YABANCI ORANLARI (4.0 bps'den büyük olanlar)									
Hisse	Yabancı Payı(%)	Hisse	Yabancı Payı(%)	Hisse	Yabancı Payı(%)	Hisse	Yabancı Payı(%)	Hisse	Yabancı Payı(%)
ADESE	13.91	BYDNR	5.21	GRTHO	13.35	LYDHO	6.48	SNGYO	9.35
AEFES	42.95	CANTE	9.01	GSDDE	8.21	LYDYE	13.86	SNICA	7.09
AGESA	64.71	CATES	4.01	GSDHO	16.17	MAGEN	16.00	SOKM	34.61
AGHOL	26.44	CCOLA	81.76	GUBRF	12.18	MANAS	4.80	SRVGY	21.89
AHGAZ	12.04	CEMTS	7.98	GWIND	8.31	MARMR	7.91	SUNTK	9.62
AHSGY	9.91	CEMZY	6.60	HEKTS	11.65	MAVI	44.29	SUWEN	12.66
AKBNK	53.80	CEOEM	6.93	HLGYO	5.69	MEGMT	18.28	SVGYO	7.39
AKCNS	13.14	CIMSA	10.96	HRKET	6.55	MERCN	7.99	TABGD	50.24
AKFGY	6.34	CLEBI	4.51	HTTBT	24.37	MGROS	40.58	TATEN	17.73
AKFIS	6.94	CONSE	12.92	HUNER	8.48	MHRGY	8.93	TATGD	13.80
AKFYE	27.75	CRFSA	11.62	ICUGS	7.94	MIATK	5.34	TAVHL	71.58
AKGRT	30.24	CUSAN	4.16	IEYHO	12.29	MNDRS	7.31	TCELL	73.86
AKHAN	5.76	CVKMD	5.71	IHAAS	39.45	MNDTR	83.26	TCKRC	7.65
AKSA	18.06	CWENE	10.76	IHGZT	7.33	MOBTL	10.91	TEHOL	6.48
AKSEN	5.61	DAGI	12.51	IHLAS	16.33	MOGAN	5.29	TERA	11.04
AKSGY	6.40	DAPGM	6.84	IHLGM	16.27	MPARK	47.92	TGSAS	4.79
AKSUE	7.27	DARDL	5.30	IHYAY	4.40	MRSHL	79.34	THYAO	21.86
ALARK	13.86	DCTTR	7.64	IMASM	5.79	MTRKS	5.03	TKFEN	10.78
ALBRK	23.79	DERIM	5.26	INDES	15.06	NTGAZ	11.11	TLMAN	8.25
ALCTL	14.41	DESA	16.49	INFO	4.09	NTHOL	5.07	TMSN	4.26
ALFAS	8.04	DESPC	5.54	INVES	9.01	NUGYO	4.50	TNZTP	5.74
ALKIM	6.40	DGATE	8.23	ISCTR	32.58	NUHCM	21.10	TOASO	29.08
ALKLC	12.28	DMSAS	7.71	ISDMR	17.28	OBASE	7.40	TRALT	27.12
ALTNV	9.31	DOAS	18.64	ISFIN	14.88	ODAS	9.53	TRENJ	21.10
ALVES	8.38	DOCO	37.40	ISGYO	8.14	ODINE	5.92	TRGYO	21.32
ANELE	18.16	DOFRB	9.78	ISKPL	8.04	ONCSM	19.55	TRILC	4.54
ANGEN	10.03	DOHOL	26.04	ISMEN	29.21	ORGE	26.91	TRMET	35.83
ANHYT	17.87	DSTKF	11.17	IZENR	14.06	OSMEN	8.20	TSKB	26.25
ANSGR	11.49	DUNYH	7.27	IZFAS	7.78	OSTIM	5.51	TTKOM	53.33
ARASE	14.75	DURDO	5.37	IZMDC	9.84	OTKAR	11.54	TTRAK	27.32
ARCLK	17.31	DURKN	4.45	KAPLM	5.28	OYAKC	5.97	TUCLK	5.26
ARENA	25.12	EBEBK	16.74	KAREL	18.52	OYYAT	9.49	TUKAS	5.66
ARFYE	14.03	ECILC	8.92	KARSN	4.87	OZATD	14.91	TUPRS	42.78
ARMGD	15.11	ECOGR	37.67	KATMR	11.59	OZGYO	11.56	TURSG	7.39
ARTMS	5.59	ECZYT	4.88	KAYSE	10.59	OZKGY	9.20	ULKER	75.17
ASELS	59.27	EDATA	6.33	KBORU	7.37	OZSUB	7.16	ULUFA	8.80
ASTOR	70.86	EDIP	6.72	KCAER	12.24	OZYRS	10.48	ULUSE	80.90
ASUZU	12.63	EFOR	27.76	KCHOL	46.81	PAGYO	5.84	ULUUN	8.65
ATAKP	7.69	EGEEN	7.00	KIMMR	10.12	PAHOL	7.86	USAK	5.10
AVHOL	4.82	EGEGY	18.43	KLKIM	15.12	PASEU	10.98	VAKFN	10.04
AVPGY	4.63	EGEPO	11.83	KLNMA	4.70	PATEK	5.00	VAKKO	13.31
AYDEM	27.61	EGGUB	4.35	KLRHO	16.02	PCILT	6.83	VBTYZ	10.30
AYEN	5.26	EGSER	4.33	KLSER	6.20	PEKGY	9.65	VERTU	6.43
AYGAZ	65.96	EKGYO	25.74	KLSYN	19.43	PENTA	7.38	VERUS	39.34
BAGFS	4.33	EKSUN	13.58	KLYPV	8.48	PETKM	12.62	VESBE	7.35
BAKAB	6.61	ENERY	11.67	KMPUR	10.60	PETUN	8.02	VKGYO	7.69
BALSU	12.73	ENJSA	33.10	KNFRT	4.51	PGSUS	11.50	VRGYO	10.52
BANVT	77.66	ENKAI	28.66	KOCMT	12.81	PKART	36.14	VSNMD	6.45
BARMA	13.65	ERBOS	5.52	KONKA	4.24	POLHO	10.10	YATAS	17.87
BASGZ	8.20	EREGL	25.16	KONTR	5.85	POLTK	27.33	YEOTK	9.79
BERA	10.61	ESCAR	32.75	KONYA	53.95	PRDGS	4.61	YGGYO	5.94
BEYAZ	6.62	ESCOM	7.10	KOPOL	4.52	PSGYO	6.13	YKBNK	34.31
BFREN	25.65	ESEN	4.56	KORDS	5.35	QUAGR	6.34	YKSLN	9.08
BIGCH	5.70	EUPWR	19.67	KRDMA	9.58	RALYH	13.95	YUNSA	5.75
BIGEN	18.14	EUREN	9.86	KRDMD	13.59	RAYSG	85.89	YYLGD	8.87
BIMAS	46.73	FADE	6.37	KRGYO	10.93	REEDR	8.38	ZEDUR	6.79
BINBN	56.46	FENER	5.04	KRONT	8.57	RGYAS	56.67	ZGYO	40.70
BINHO	5.70	FORMT	6.11	KRPLS	12.32	RTALB	6.55	ZOREN	34.85
BIOEN	7.31	FORTE	4.24	KRSTL	7.64	RYGYO	42.21	ZRGYO	6.84
BIZIM	6.60	FRIGO	7.58	KRVGD	18.04	RYSAS	58.70		
BJKAS	6.89	FROTO	38.98	KTLEV	6.47	SAHOL	33.70		
BLCYT	6.35	GARAN	8.50	KUTPO	4.01	SARKY	7.11		
BLUME	4.37	GENIL	9.84	KUYAS	11.28	SASA	19.97		
BMSTL	11.07	GENKM	4.93	KZBGY	6.17	SAYAS	4.93		
BNTAS	4.04	GEREL	4.98	KZGYO	4.04	SDTTR	10.32		
BORLS	16.86	GESAN	12.04	LIDER	8.32	SEGMN	10.82		
BORSK	12.75	GLRMK	14.89	LIDFA	16.63	SEKUR	4.03		
BRISA	9.02	GLRYH	5.91	LILAK	9.62	SELEC	12.62		
BRSAN	7.42	GLYHO	23.78	LINK	7.53	SISE	11.63		
BRYAT	4.55	GMTAS	32.38	LKMNH	4.03	SKBNK	5.67		
BSOKE	14.08	GOLTS	8.44	LMKDC	9.36	SKYMD	12.62		
BTCIM	9.75	GOODY	49.67	LOGO	33.23	SMRTG	10.73		
BULGS	8.86	GRSEL	7.70	LRSHO	5.12	SMRVA	7.49		

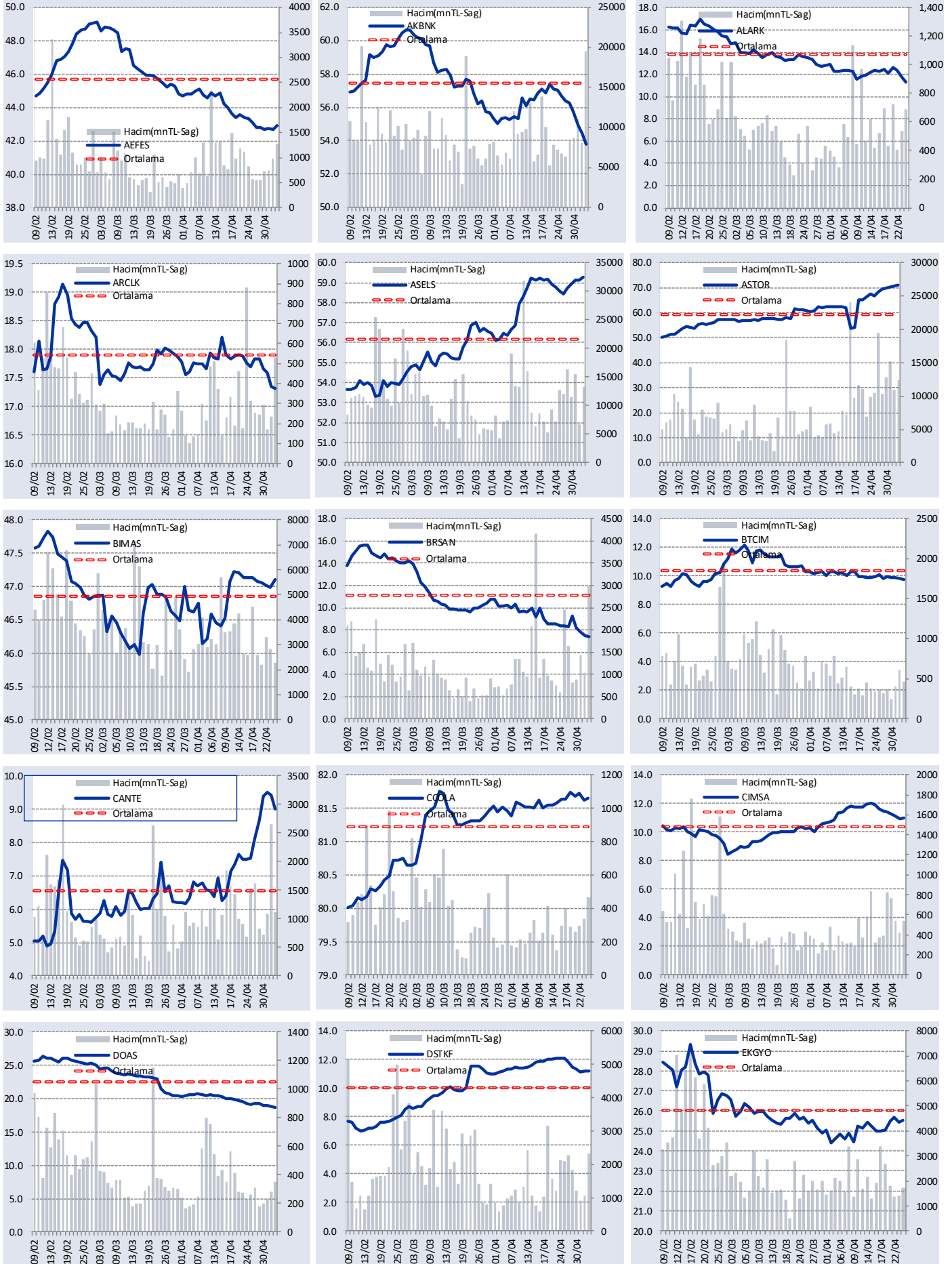
## GÜNLÜK YABANCI ORANLARI TABLOSU

Yabancı Oranı 10 Günlük Artış Matrisi (10 Gündür Sürekli Artan Hisseler)													Gün Sayısı	Yabancı Oranı 10 Günlük Artış Matrisi (10 Gündür Sürekli Artan Hisseler)													Gün Sayısı	
Hisse	HAO(%)	06/05	05/05	04/05	30/04	29/04	28/04	27/04	24/04	22/04	21/04	20/04		Hisse	HAO(%)	06/05	05/05	04/05	30/04	29/04	28/04	27/04	24/04	22/04	21/04	20/04		
DUNYH	59.09	7.27	7.16	7.07	7.06	7.04	6.78	6.59	5.51	5.47	5.18	4.77	10	İNTEM	12.64	1.87	1.83	1.73	1.67								3	
ICBCT	7.14	1.92	1.79	1.76	1.61	1.55	1.44	1.30	1.19	1.06	0.95	0.68	10	KAYSE	27.61	10.59	10.56	10.52	10.41									3
İNVEO	18.93	0.74	0.70	0.66	0.65	0.62	0.57	0.53	0.50	0.50	0.48	0.40	10	KLMSN	31.69	2.51	2.41	2.21	2.19									3
LYDHO	17.06	6.48	6.44	6.39	6.38	6.27	6.21	6.19	6.18	6.15	6.11	6.08	10	KLYPV	11.26	8.48	8.20	7.87	7.84									3
OSMEN	32.3	8.20	8.04	8.01	7.81	7.71	7.46	7.44	7.29	7.23	6.88	6.81	10	KRDMA	99.61	9.58	8.74	8.69	8.47									3
DURDO	33.42	5.37	5.31	5.20	5.05	4.94	4.58	4.41	4.24	4.00	3.66		9	KRONT	65.17	8.57	8.44	8.34	8.05									3
GUNDG	15.5	2.48	2.37	2.29	2.23	2.13	1.96	1.86	1.71	1.54	1.30		9	KRSTL	89.4	7.64	7.46	7.27	7.13									3
MHRGY	21.84	8.93	8.68	8.43	8.22	7.98	7.79	7.63	7.34	7.18	6.99		9	KUTPO	25.81	4.01	3.85	3.80	3.52									3
OSTIM	84.71	5.51	5.36	4.84	4.58	4.50	4.49	4.15	4.02	3.47			8	MRGYO	68.9	1.44	1.40	1.17	1.12									3
VRGYO	72.55	10.52	10.22	9.91	9.57	9.48	9.44	9.28	8.96	8.95			8	NIBAS	82.59	1.48	1.17	0.93	0.67									3
BARMA	25.94	13.65	13.48	13.26	13.13	12.96	12.55	12.53	12.46				7	OBASE	33.2	7.40	6.71	6.21	6.13									3
BNTAS	58.77	4.04	3.94	3.82	3.56	3.48	3.29	3.22	3.18				7	OZKGY	24.98	9.20	8.98	8.75	8.72									3
KLKIM	26.08	15.12	14.72	14.34	14.02	13.83	13.58	13.38	13.34				7	PEKGY	80.61	9.65	9.42	9.22	9.05									3
KNFRT	22.35	4.51	4.26	4.03	3.91	3.67	3.22	3.06	2.86				7	PRKME	31.46	3.78	3.65	3.34	3.21									3
RGYAS	15.86	56.67	56.56	56.42	56.28	56.12	55.96	55.83	55.64				7	SKYMD	33.84	12.62	12.23	10.78	10.72									3
ASTOR	42.72	70.86	70.81	70.17	69.95	69.63	68.22	66.59					6	SNICA	53.57	7.09	6.92	6.80	6.67									3
DAGI	43.79	12.51	12.14	11.87	11.51	11.27	10.25	9.69					6	TCKRC	32.28	7.65	7.30	6.36	5.96									3
DARDL	31.37	5.30	5.06	5.05	5.01	4.92	4.77	4.65					6	TRILC	61.61	4.54	4.07	4.05	2.42									3
ELITE	31.29	1.16	0.99	0.84	0.78	0.62	0.53	0.53					6	UCAYM	26.65	1.99	1.84	0.86	0.57									3
EUYO	97.71	1.22	1.15	1.12	1.04	0.86	0.68	0.53					6	VKFYO	48.27	1.71	1.54	1.39	1.20									3
MANAS	92.7	4.80	4.04	3.47	1.68	0.37	0.29	0.05					6	YGGYO	82.28	5.94	5.94	5.92	5.90									3
MEGMT	32.34	18.28	16.25	14.42	13.80	13.64	13.02	12.20					6	YYLGD	31.01	8.87	8.85	8.78	8.73									3
ORGE	52.26	26.91	26.72	26.38	26.18	26.02	25.94	21.14					6	AFYON	48.97	2.62	2.61	2.56										2
PKART	33.66	36.14	35.78	35.23	34.87	33.43	33.23	31.90					6	AHGZ	16.86	12.04	12.02	11.96										2
TATEN	33.96	17.73	13.30	1.44	1.34	1.18	1.16	1.11					6	AKENR	25.25	0.93	0.79	0.73										2
TRGYO	20.7	21.32	21.17	21.07	20.97	20.80	20.79	20.72					6	AKFGY	44.19	6.34	6.25	6.20										2
UNLU	35.16	3.15	2.99	2.66	2.50	2.46	2.36	2.34					6	AKGRT	27.99	30.24	30.17	30.15										2
ANGEN	35.38	10.03	9.92	9.75	9.64	9.36	9.14						5	AKHAN	20	5.76	4.16	2.89										2
ASELS	25.78	59.27	59.14	59.13	58.91	58.75	58.41						5	ALFAS	22.97	8.04	7.87	7.45										2
BINBN	15.12	56.46	56.27	56.11	55.76	55.74	55.31						5	ALTNY	39.96	9.31	8.66	8.27										2
BMSTL	49.82	11.07	10.71	9.94	9.92	9.60	9.31						5	ANSGR	34.74	11.49	11.21	11.20										2
DGNMO	50.04	1.08	1.04	0.96	0.95	0.87	0.49						5	ARASE	17.46	14.75	14.72	14.62										2
DOKTA	9.88	1.55	1.50	1.46	1.43	1.37	1.31						5	ARENA	50.59	25.12	24.98	24.69										2
GARFA	8.37	1.53	1.36	1.32	1.29	1.24	1.13						5	ATAKP	20.33	7.69	7.48	7.45										2
KLSYN	24.98	19.43	18.73	17.50	17.34	14.86	13.45						5	AZTEK	25.53	2.68	2.28	1.46										2
KOCMT	23.48	12.81	12.40	12.10	11.84	11.74	11.55						5	BFREN	15.44	25.65	25.60	25.51										2
LIDFA	41.14	16.63	16.49	16.29	16.26	15.97	14.90						5	BJKAS	30.59	6.89	6.43	6.25										2
MNDTR	15.3	83.26	83.23	83.20	83.18	83.17	83.15						5	BRKVV	24.23	1.37	1.24	0.84										2
NUGYO	50.06	4.50	4.50	4.44	4.41	4.40	4.32						5	BYDNR	21.33	5.21	4.67	4.10										2
SDTTR	27.55	10.32	8.27	7.67	7.63	7.36	7.17						5	CCOLA	29.35	81.76	81.70	81.67										2
ULUUN	38.71	8.65	8.30	7.73	7.12	6.24	5.78						5	CEMAS	97.26	0.86	0.85	0.79										2
VAKKO	13.25	13.31	13.00	12.81	12.49	12.47	12.32						5	CONSE	48.87	12.92	12.26	12.12										2
VERUS	21.09	39.34	39.33	39.29	39.23	39.21	39.15						5	DGATE	40.74	8.23	7.84	7.71										2
AKSGY	53.79	6.40	6.39	6.36	6.36	6.35							4	DOCO	75.36	37.40	37.15	37.03										2
AVHOL	71.34	4.82	4.67	4.26	3.93	3.69							4	DSTKF	25.36	11.17	11.16	11.12										2
BINH0	37.87	5.70	5.61	5.54	5.20	4.26							4	EMPAE	22.34	0.73	0.33	0.20										2
BLCYT	49.08	6.35	5.74	5.15	4.51	4.32							4	ENDAE	27.73	1.23	0.92	0.69										2
BORLS	44.06	16.86	15.39	13.91	6.49	5.23							4	ENJSA	19.98	33.10	32.88	32.21										2
DENGE	87.23	1.06	0.94	0.79	0.60	0.55							4	ENTRA	20	3.26	2.87	2.87										2
DESPC	50.85	5.54	5.19	4.69	4.12	3.31							4	ERCB	45.68	1.72	1.48	1.30										2
EKSUN	27.25	13.58	13.39	13.17	12.84	12.80							4	ESCAR	20.38	32.75	32.22	31.99										2
FRIGO	86.02	7.58	7.10	6.91	6.17	5.75							4	ETILR	62.09	1.83	0.32	0.17										2
HTTBT	27.6	24.37	24.34	24.28	24.23	24.19							4	EUPWR	30.2	19.67	18.71	18.16										2
KAREL	40.86	18.52	18.12	18.05	17.59	17.49							4	FADE	49.71	6.37	6.04	5.85										2
LYDYE	32.7	13.86	13.85	13.83	13.77	13.75							4	FMIZP	22.16	3.60	3.40	3.16										2
MARBL	26.25	2.89	2.60	2.30	1.62	1.62							4	FONET	61.62	1.47	0.99	0.60										2
OZGYO	33.88	11.56	11.31	11.14	10.90	10.55							4	GENIL	25.08	9.84	9.49	9.33										2
SARKY	84.93	7.11	7.09	7.02	7.01	6.95							4	GENKM	20.32	4.93	4.04	2.12										2
TURSG	18.87	7.39	7.38	7.34	7.34	7.29							4	GESAN	30.8	12.04	11.95	10.88										2
AKFYE	28.42	27.75	27.48	27.42	27.41								3	GLBMD	24.29	1.41	1.26	1.10										



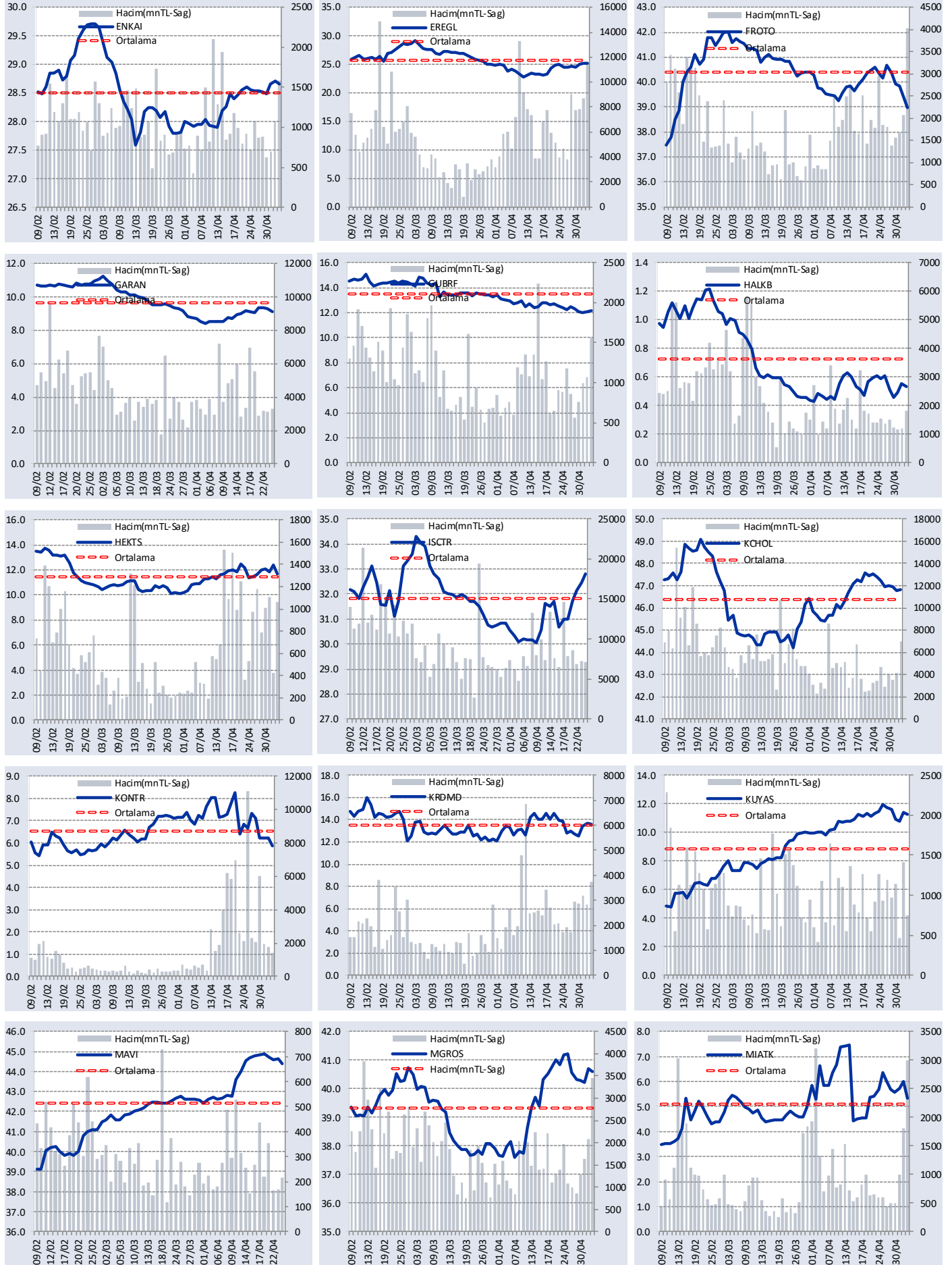
## GÜNLÜK YABANCI ORANLARI TABLOSU

## YABANCI ORANI GRAFİKLERİ BİST-50 İÇİN



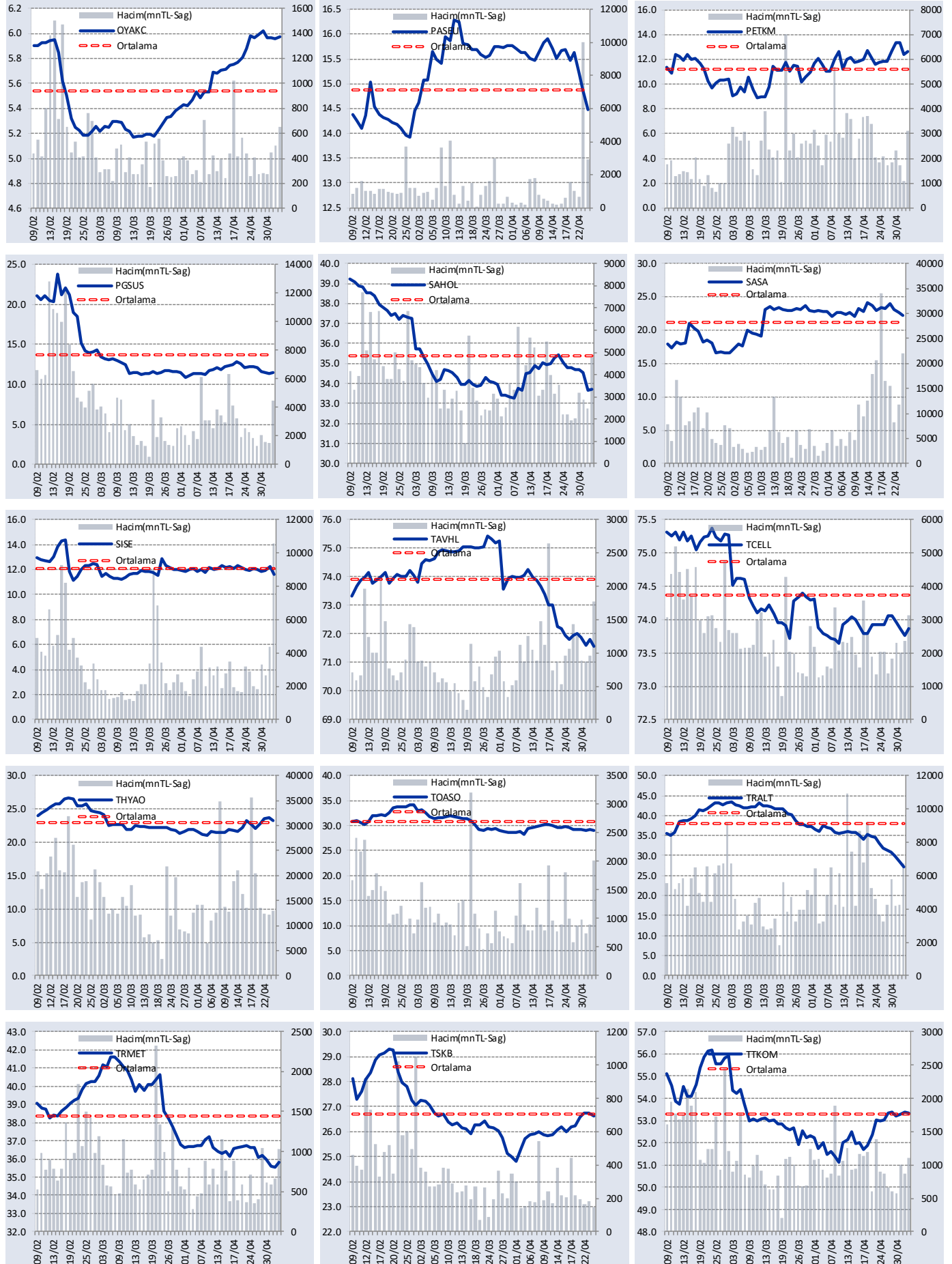
## GÜNLÜK YABANCI ORANLARI TABLOSU

## YABANCI ORANI GRAFİKLERİ BİST-50 İÇİN



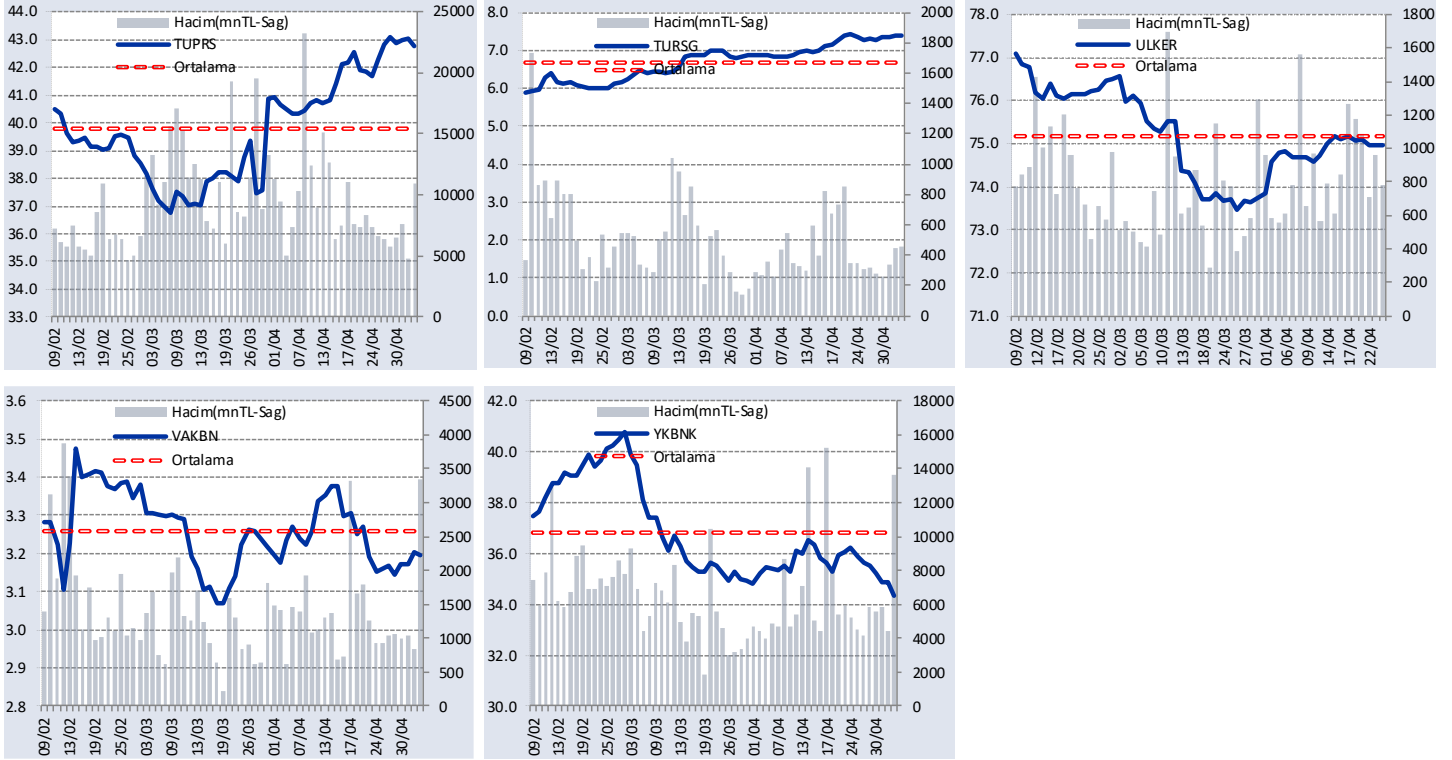
## GÜNLÜK YABANCI ORANLARI TABLOSU

## YABANCI ORANI GRAFİKLERİ BİST-50 İÇİN



# GÜNLÜK YABANCI ORANLARI TABLOSU

## YABANCI ORANI GRAFİKLERİ BİST-50 İÇİN



**Bilgilendirme notu:** Seçilmiş aracı kurumların takas toplamları ile hesaplanmaktadır. Farklı kurumlarda tutulan yabancı takasları olabilir, bu durum hisseler için hesaplanan oranlarda farklılıklar yaratabilir.

**Öneri bilgilendirmesi:** İş Yatırım Menkul Değerler A.Ş.'nin (İş Yatırım) BİST'te halka açık şirketler için AL, TUT ve SAT yönündeki önerileri BİST-100 endeksinin (endeks) beklenen getirisine göre değerlendirilmektedir. Tüm bu öneriler İş Yatırım Araştırma Bölümü analistleri tarafından şirketlerin ileride elde edeceği tahmin edilen karları, nakit akımları ve bilançolarına göre bağımsız olarak değerlendirilir. Ek olarak, analistler koşulların elverişsiz olduğu veya doğru değerlendirme yapmanın mümkün olmadığı durumlarda bazı hisse senetleri için geçici olarak GÖZDEN GEÇİRİLİYOR önerisi verebilirler. Münferit her şirket için yatırım önerisi sırasıyla belirtilen şu kriterlere göre değerlendirilir;

İş Yatırım Hisse senedi tavsiye metodolojisi:

Artış Potansiyeli > %25 : AL

%10 < Artış Potansiyeli < %25 :TUT

Artış Potansiyeli < %10 : SAT

Her sınır değeri için analist +/- %5 kanaat kullanabilmektedir.

Burada yer alan bilgiler İş Yatırım Menkul Değerler A.Ş. tarafından bilgilendirme amacı ile hazırlanmıştır. Yatırım bilgi, yorum ve tavsiyeleri yatırım danışmanlığı kapsamında değildir. Yatırım danışmanlığı hizmeti; aracı kurumlar, portföy yönetim şirketleri, mevduat kabul etmeyen bankalar ile müşteri arasında imzalanacak yatırım danışmanlığı sözleşmesi çerçevesinde sunulmaktadır. Burada yer alan yorum ve tavsiyeler, yorum ve tavsiyede bulunanların kişisel görüşlerine dayanmaktadır. Herhangi bir yatırım aracının alım-satım önerisi ya da getiri vaadi olarak yorumlanmamalıdır. Bu görüşler mali durumunuz ile risk ve getiri tercihlerinize uygun olmayabilir. Bu nedenle, sadece burada yer alan bilgilere dayanarak yatırım kararı verilmesi beklentilerinize uygun sonuçlar doğurmayabilir.

Burada yer alan fiyatlar, veriler ve bilgilerin tam ve doğru olduğu garanti edilemez; içerik, haber verilmeksizin değiştirilebilir. Tüm veriler, İş Yatırım Menkul Değerler A.Ş. tarafından güvenilir olduğuna inanılan kaynaklardan alınmıştır. Bu kaynakların kullanılması nedeni ile ortaya çıkabilecek hatalardan İş Yatırım Menkul Değerler A.Ş. sorumlu değildir.