



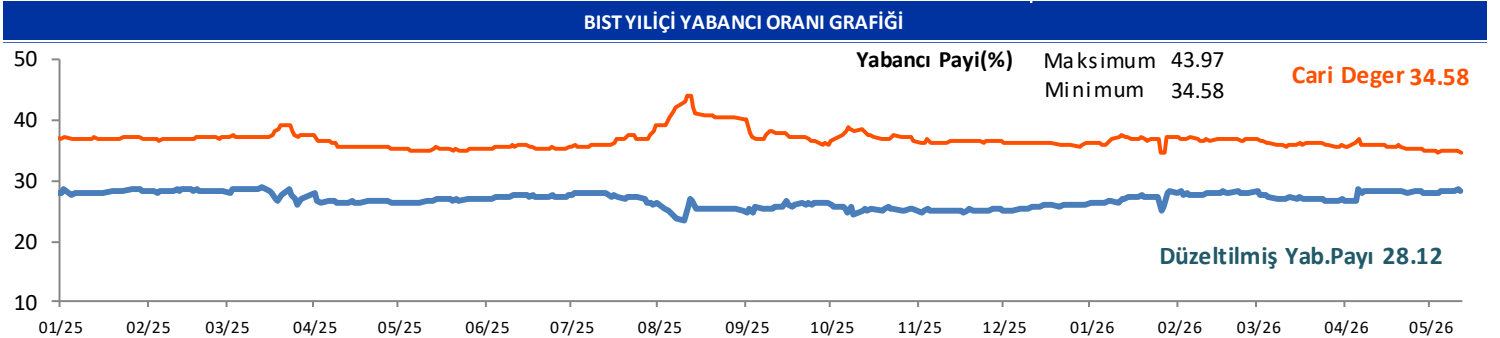
GÜNLÜK YABANCI ORANLARI TABLOSU

GÜNLÜK DEĞİŞİME GÖRE											
BİST'in yabancı payı günlük değişimi						-0.30 Puan					
En Çok Artan	Cari Deger	12/05/2026	Puan	HAO %	Günlük	En Çok Azalan	Cari Deger	12/05/2026	Puan	HAO %	Günlük
Hisseler	Yabancı Payı	Yabancı Payı	Değ. bps		Getiri %	Hisseler	Yabancı Payı	Yabancı Payı	Değ. bps		Getiri %
KLSYN	24.49	20.42	4.06	25	0.2	EFOR	22.88	28.07	-5.19	31	-0.9
PSGYO	9.27	5.61	3.66	43	-1.1	HDFGS	0.74	4.09	-3.35	79	0.7
GENIL	21.90	19.17	2.73	26	-5.0	DOFRB	11.60	14.23	-2.63	29	-2.4
TRILC	7.85	5.15	2.70	73	-9.9	TSPOR	5.50	7.89	-2.39	49	0.0
EMPAAE	8.52	5.86	2.66	22	10.0	FORMT	4.64	6.73	-2.09	90	-0.4
EKOS	3.56	1.30	2.27	27	-0.3	BESTE	4.00	6.09	-2.09	29	-2.9
CEMZY	6.38	4.15	2.23	31	0.4	ECOGR	34.82	36.85	-2.03	20	0.2
PASEU	11.82	9.82	2.00	42	-10.0	DOCO	38.24	40.16	-1.91	75	0.4
MEGMT	22.56	20.62	1.94	32	-2.3	KLYPV	9.26	11.04	-1.78	11	-3.5
IZENR	15.03	13.26	1.77	37	0.5	GENKM	3.20	4.92	-1.72	20	-3.2

HAFTALIK DEĞİŞİME GÖRE											
BİST'in yabancı payı haftalık değişim						-0.23 Puan					
En Çok Artan	Cari Deger	06/05/2026	Puan	HAO %	Hafta	En Çok Azalan	Cari Deger	06/05/2026	Puan	HAO %	Hafta
Hisseler	Yabancı Payı	Yabancı Payı	Değ. bps		Getiri %	Hisseler	Yabancı Payı	Yabancı Payı	Değ. bps		Getiri %
GENIL	21.90	9.84	12.06	26	1.2	BORLS	6.74	16.86	-10.12	44	-23.0
SASA	27.98	19.97	8.02	51	-5.5	DAGI	6.68	12.51	-5.83	44	-11.6
EMPAAE	8.52	0.73	7.79	22	44.7	EFOR	22.88	27.76	-4.88	31	5.0
KLSYN	24.49	19.43	5.06	25	-9.3	TATEN	13.97	17.73	-3.76	34	32.6
KZGYO	8.56	4.04	4.53	25	3.5	BORSK	9.37	12.75	-3.38	29	-2.7
DITAS	6.00	1.58	4.43	33	13.9	EUREN	6.70	9.86	-3.16	49	-0.8
MEGMT	22.56	18.28	4.28	32	1.1	VBTYZ	7.37	10.30	-2.93	45	1.2
ETILR	5.39	1.83	3.55	62	-0.5	ECOGR	34.82	37.67	-2.84	20	-4.3
MERCN	11.49	7.99	3.50	39	-8.6	GLRMK	12.23	14.89	-2.66	32	-1.7
PNSUT	6.12	2.74	3.39	38	17.6	AKFIS	4.47	6.94	-2.48	10	6.8

AYLIK DEĞİŞİME GÖRE											
BİST'in yabancı payı aylık değişimi						-1.26 Puan					
En Çok Artan	Cari Deger	10/04/2026	Puan	HAO %	Ay	En Çok Azalan	Cari Deger	10/04/2026	Puan	HAO %	Ay
Hisseler	Yabancı Payı	Yabancı Payı	Chng. bps		Getiri %	Hisseler	Yabancı Payı	Yabancı Payı	Chng. bps		Getiri %
ZGYO	43.98	2.96	41.03	24	8.7	RUBNS	2.34	12.86	-10.52	43	4.0
BIGEN	18.07	2.57	15.50	20	254.2	ESEN	6.83	16.72	-9.90	45	-0.3
ANELE	18.11	2.77	15.33	38	170.3	SMRVA	6.97	16.29	-9.32	27	16.6
KLSYN	24.49	10.50	13.98	25	13.8	GLCVY	1.89	10.75	-8.86	19	0.4
TATEN	13.97	1.46	12.51	34	47.7	EFOR	22.88	30.85	-7.97	31	137.8
MEGMT	22.56	10.19	12.37	32	7.0	ENSRI	0.33	7.74	-7.41	29	-69.7
GENIL	21.90	11.20	10.70	26	-13.1	KIMMR	9.17	16.14	-6.97	27	-5.4
ASTOR	72.82	62.29	10.52	43	62.2	GRTHO	12.36	18.91	-6.55	29	-13.1
EUPWR	22.02	12.35	9.67	30	34.4	VSNMD	6.41	12.63	-6.22	21	3.9
ORGE	28.31	19.13	9.17	52	22.7	TRALT	29.71	35.51	-5.80	30	5.2

YILIÇI DEĞİŞİME GÖRE											
BİST'in yabancı payı yilici değişimi						-2.41 Puan					
En Çok Artan	Cari Deger	31/12/2025	Puan	HAO %	Yılıçi	En Çok Azalan	Cari Deger	31/12/2025	Puan	HAO %	Yılıçi
Hisseler	Yabancı Payı	Yabancı Payı	Chng. bps		Getiri %	Hisseler	Yabancı Payı	Yabancı Payı	Chng. bps		Getiri %
ECOGR	34.82	1.82	33.00	20	69.8	ANELE	18.11	71.32	-53.22	38	250.5
ASTOR	72.82	46.99	25.83	43	186.6	DOFER	3.91	17.81	-13.90	33	-35.2
BIGEN	18.07	0.24	17.83	20	266.5	BURCE	0.97	12.31	-11.34	53	-10.4
SASA	27.98	10.27	17.71	51	4.7	MACKO	3.45	14.13	-10.68	31	42.8
MEGMT	22.56	6.88	15.68	32	59.2	LYDHO	6.59	16.72	-10.13	17	15.5
ALCTL	15.89	3.45	12.43	35	30.4	PGSUS	11.47	21.42	-9.95	46	-7.7
EUPWR	22.02	10.24	11.79	30	81.7	OTKAR	11.06	20.98	-9.92	27	-23.5
TATEN	13.97	2.89	11.08	34	56.9	VSNMD	6.41	16.29	-9.88	21	-3.8
TABGD	50.66	40.33	10.34	20	35.6	IHAAS	39.30	48.41	-9.11	34	101.6
MAVI	44.69	34.47	10.21	73	4.5	PASEU	11.82	20.56	-8.74	42	-19.6



GÜNLÜK YABANCI ORANLARI TABLOSU

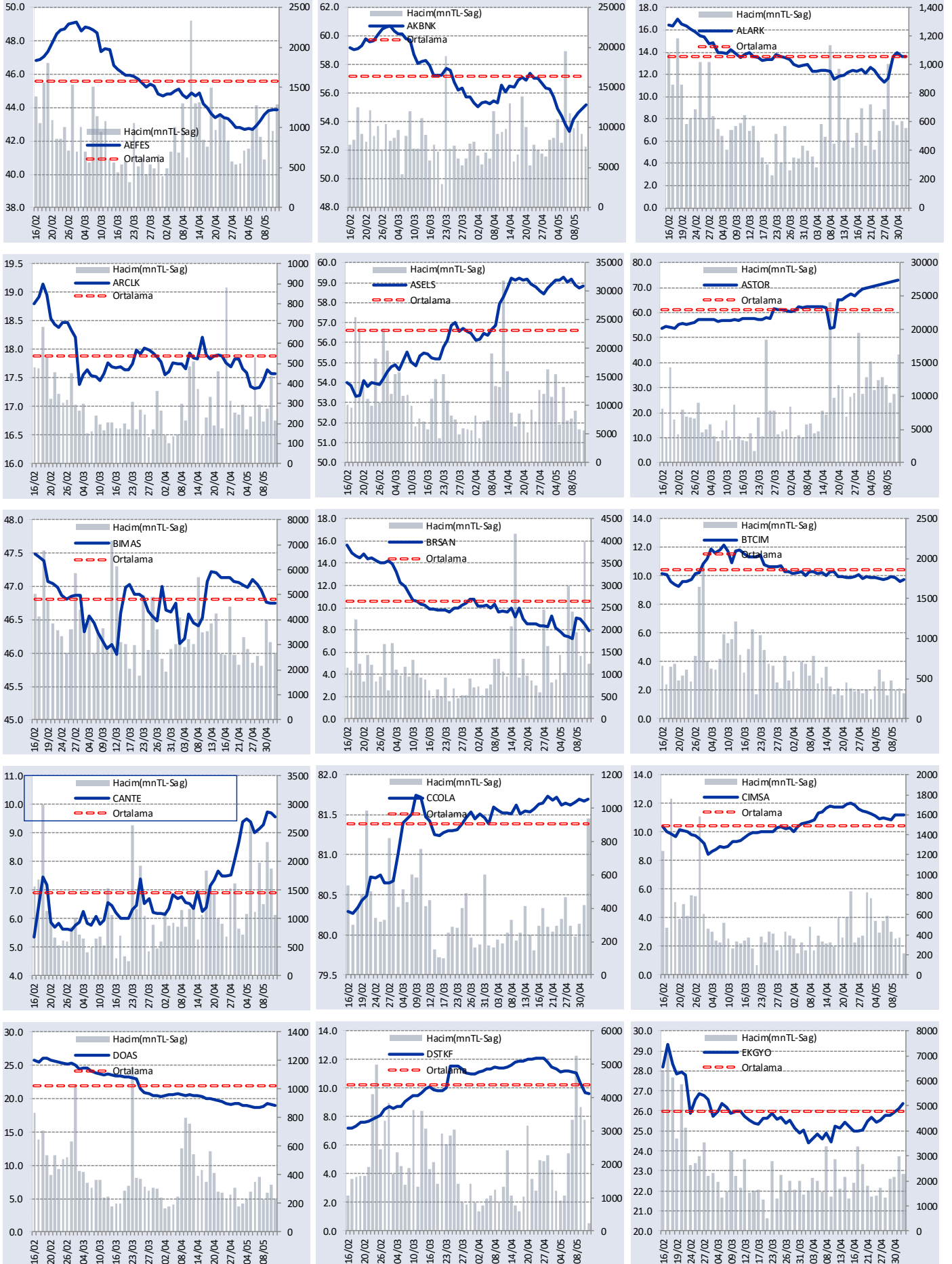
CARİ HİSSE YABANCI ORANLARI (4.0 bps'den büyük olanlar)									
Hisse	Yabancı Payı(%)	Hisse	Yabancı Payı(%)	Hisse	Yabancı Payı(%)	Hisse	Yabancı Payı(%)	Hisse	Yabancı Payı(%)
ADESE	14.69	BRSAN	7.96	FROTO	36.77	KTLEV	6.85	RTALB	9.37
AEFES	43.86	BRYAT	4.78	GARAN	8.65	KUTPO	4.35	RYGYO	42.33
AGESA	64.67	BSOKE	13.90	GENIL	21.90	KUYAS	11.79	RYSAS	58.70
AGHOL	26.28	BTCIM	9.72	GEREL	5.46	KZBGY	7.23	SAHOL	34.23
AGROT	4.47	BUCIM	4.07	GESAN	13.11	KZGYO	8.56	SANKO	5.05
AHGAZ	12.51	BULGS	9.75	GLRMK	12.23	LIDER	8.35	SARKY	7.37
AHSGY	10.24	BYDNR	4.72	GLRYH	7.32	LIDFA	17.01	SASA	27.98
AKBNK	55.15	CANTE	9.57	GLYHO	23.65	LILAK	9.43	SAYAS	4.04
AKCNS	13.39	CATES	4.62	GMTAS	32.53	LINK	7.90	SDTTR	9.27
AKFGY	6.80	CCOLA	82.36	GOKNR	4.39	LMKDC	9.57	SEGMN	11.21
AKFIS	4.47	CELHA	4.03	GOLTS	8.53	LOGO	33.80	SEKUR	4.75
AKFYE	28.11	CEMTS	8.36	GOODY	50.29	LRSHO	7.71	SELEC	13.18
AKGRT	30.39	CEMZY	6.38	GRSEL	7.68	LYDHO	6.59	SISE	13.01
AKHAN	8.57	CEOEM	8.17	GRTHO	12.36	LYDYE	13.90	SKBNK	5.82
AKSA	18.29	CIMSA	11.22	GSDDE	9.07	MAGEN	16.02	SKYMD	13.05
AKSEN	5.58	CLEBI	4.21	GSDHO	16.36	MAKIM	5.14	SMRTG	8.63
AKSGY	6.32	CONSE	13.19	GUBRF	12.53	MANAS	5.86	SMRVA	6.97
AKSUE	6.25	CRFSA	11.81	GWIND	10.33	MARMR	7.75	SNGYO	9.42
ALARK	14.66	CUSAN	6.01	HEKTS	12.40	MAVI	44.69	SNICA	8.13
ALBRK	22.96	CVKMD	8.21	HLGYO	6.07	MEGMT	22.56	SOKM	34.62
ALCTL	15.89	CWENE	13.29	HRKET	8.47	MERCN	11.49	SRVGY	22.23
ALFAS	9.16	DAGI	6.68	HTTBT	24.32	MGROS	42.40	SUNTK	9.90
ALKIM	7.06	DAPGM	6.92	HUNER	7.85	MHRGY	8.56	SUWEN	12.72
ALKLC	12.65	DARDL	5.37	ICUGS	5.62	MIATK	5.96	SVGYO	8.60
ALTNY	9.48	DCCTR	9.49	IEYHO	12.20	MNDRS	8.02	TABGD	50.66
ALVES	7.62	DERIM	5.40	IHAAS	39.30	MNDTR	83.16	TARKM	4.08
ANELE	18.11	DESA	15.93	IHGZT	7.38	MOBTL	10.71	TATEN	13.97
ANGEN	9.31	DESPC	6.50	IHLAS	17.56	MOGAN	5.59	TATGD	12.62
ANHYT	17.83	DGATE	11.51	IHLGM	16.47	MPARK	47.27	TAVHL	70.63
ANSGR	11.59	DITAS	6.00	IHYAY	5.15	MRSHL	79.68	TCELL	74.07
ARASE	14.70	DMRGD	5.01	IMASM	7.74	MTRKS	6.14	TCKRC	8.35
ARCLK	17.57	DMSAS	8.03	INDES	15.65	NTGAZ	10.27	TEHOL	6.69
ARENA	26.73	DOAS	19.01	INVES	9.04	NTHOL	4.91	TERA	10.72
ARFYE	13.10	DOCO	38.24	ISCTR	32.27	NUGYO	4.57	TGSAS	4.86
ARMGD	15.35	DOFRB	11.60	ISDMR	17.15	NUHCM	21.21	THYAO	22.99
ARTMS	7.33	DOHOL	26.73	ISFIN	14.76	OBASE	8.31	TKFEN	11.37
ASELS	58.83	DSTKF	9.59	ISGYO	8.02	ODAS	9.10	TLMAN	8.22
ASGYO	4.78	DUNYH	7.64	ISKPL	7.81	ODINE	4.97	TMSN	4.69
ASTOR	72.82	DURDO	5.55	ISMEN	29.47	ONCSM	17.78	TNZTP	4.11
ASUZU	10.36	DURKN	7.11	IZENR	15.03	ORGE	28.31	TOASO	30.27
ATAKP	7.75	EBEBK	16.79	IZFAS	9.13	OSMEN	7.99	TRALT	29.71
AVHOL	5.27	ECILC	7.00	IZMDC	12.87	OSTIM	5.68	TRENJ	20.88
AVPGY	4.64	ECOGR	34.82	KAREL	16.45	OTKAR	11.06	TRGYO	21.70
AYDEM	27.07	ECZYT	4.81	KARSN	5.32	OYAKC	5.90	TRILC	7.85
AYEN	5.32	EDATA	7.66	KATMR	10.66	OYYAT	9.21	TRMET	36.08
AYGAZ	66.20	EDIP	8.20	KAYSE	11.12	OZATD	14.75	TSKB	27.12
AZTEK	5.65	EFOR	22.88	KBORU	8.57	OZGYO	12.50	TSPOR	5.50
BAGFS	5.01	EGEEN	7.16	KCAER	12.95	OZKGY	9.41	TTKOM	52.80
BAKAB	6.60	EGEGY	16.74	KCHOL	48.02	OZSUB	8.70	TTRAK	27.24
BALSU	11.07	EGEPO	11.90	KIMMR	9.17	OZYSR	11.11	TUCLK	6.35
BANVT	77.83	EGGUB	4.44	KLGYO	4.18	PAGYO	5.62	TUKAS	6.05
BARMA	13.72	EGSER	4.12	KLKIM	15.32	PAHOL	6.93	TUPRS	41.97
BASGZ	8.24	EKGYO	27.91	KLMSN	4.82	PASEU	11.82	TURGG	5.20
BERA	10.74	EKSUN	13.90	KLNMA	4.69	PATEK	4.50	TURSG	7.57
BESTE	4.00	EMPAE	8.52	KLRHO	16.13	PCILT	5.06	ULKER	75.29
BEYAZ	7.18	ENERY	11.52	KLSER	6.11	PEKGY	9.49	ULUFA	8.93
BFREN	25.38	ENJSA	33.81	KLSYN	24.49	PENTA	8.23	ULUSE	81.25
BIENY	4.00	ENKAI	28.60	KLYPV	9.26	PETKM	13.89	ULUUN	11.84
BIGCH	7.06	EPLAS	6.09	KMPUR	12.35	PETUN	8.73	USAK	5.74
BIGEN	18.07	ERBOS	5.08	KNFRT	4.32	PGSUS	11.47	VAKFN	11.59
BIMAS	47.12	EREGL	26.12	KOCMT	13.65	PKART	36.38	VAKKO	14.32
BINBN	56.17	ESCAR	35.01	KONKA	6.21	PNSUT	6.12	VBTYZ	7.37
BINHO	5.85	ESCOM	5.47	KONTR	5.81	POLHO	10.03	VERTU	7.24
BIOEN	7.19	ESEN	6.83	KONYA	54.00	POLTK	27.64	VERUS	39.34
BIZIM	5.28	ETILR	5.39	KOPOL	4.41	PRDGS	4.49	VESBE	7.21
BJKAS	7.78	EUPWR	22.02	KORDS	6.10	PRKAB	5.05	VKGYO	8.49
BLCYT	7.94	EUREN	6.70	KRDMA	9.21	PRKME	6.32	VRGYO	10.65
BLUME	4.16	FADE	5.90	KRDMD	14.87	PSGYO	9.27	VSNMD	6.41
BMSTL	8.82	FENER	5.21	KRGYO	12.12	QUAGR	6.42	YATAS	18.76
BNTAS	5.14	FMIZP	5.02	KRONT	9.30	RALYH	14.03	YEOTEK	9.23
BORLS	6.74	FORMT	4.64	KRPLS	12.20	RAYSG	85.95	YGGYO	6.04
BORSK	9.37	FORTE	5.48	KRSTL	7.09	REEDR	8.74	YKBNK	35.62
BRISA	9.24	FRIGO	8.11	KRVGD	19.27	RGYAS	57.19	YKSLN	12.37

GÜNLÜK YABANCI ORANLARI TABLOSU

Yabancı Oranı 10 Günlük Artış Matrisi (10 Gündür Sürekli Artan Hisseler)													Gün Sayısı	Yabancı Oranı 10 Günlük Artış Matrisi (10 Gündür Sürekli Artan Hisseler)													Gün Sayısı
Hisse	HAO(%)	13/05	12/05	11/05	08/05	07/05	06/05	05/05	04/05	30/04	29/04	28/04		Hisse	HAO(%)	13/05	12/05	11/05	08/05	07/05	06/05	05/05	04/05	30/04	29/04	28/04	
ASTOR	42.72	72.82	72.71	72.22	72.00	71.41	70.86	70.81	70.17	69.95	69.63	68.22	10	AGYO	18.3	0.64	0.58	0.48	0.46							3	
DUNYH	58.66	7.64	7.58	7.57	7.38	7.34	7.27	7.16	7.07	7.06	7.04	6.78	10	AHGAZ	18.29	12.51	12.42	12.19	12.08								3
EUYO	97.71	2.01	1.99	1.83	1.61	1.41	1.22	1.15	1.12	1.04	0.86	0.68	10	AKHAN	20	8.57	8.05	7.69	6.98								3
ICBCT	7.14	2.24	2.22	2.14	2.10	2.03	1.92	1.79	1.76	1.61	1.55	1.44	10	ALKA	18.92	0.53	0.46	0.30	0.20								3
KLSYN	24.98	24.49	20.42	20.35	20.01	19.65	19.43	18.73	17.50	17.34	14.86	13.45	10	ARFYE	25.7	13.10	13.08	12.87	11.71								3
LYDHO	17.06	6.59	6.56	6.53	6.51	6.49	6.48	6.44	6.39	6.38	6.27	6.21	10	AYGAZ	24.16	66.20	66.17	66.16	65.91								3
ULUUN	38.71	11.84	11.27	11.11	10.39	9.67	8.65	8.30	7.73	7.12	6.24	5.78	10	BRMEN	64.06	1.52	1.35	1.17	0.74								3
VAKKO	13.25	14.32	14.18	14.03	13.56	13.46	13.31	13.00	12.81	12.49	12.47	12.32	10	BURCE	52.66	0.97	0.93	0.83	0.27								3
EPLAS	71.63	6.09	5.63	5.12	4.57	4.10	3.95	3.94	3.69	3.47			8	CEOEM	50.45	8.17	7.46	6.90	6.32								3
INTEM	12.65	2.23	2.22	2.07	1.95	1.90	1.87	1.83	1.73	1.67			8	CIMSA	45.07	11.22	11.20	11.20	10.88								3
KLMSN	31.69	4.82	4.53	3.90	3.58	3.01	2.51	2.41	2.21	2.19			8	CMBTN	49.5	1.32	1.22	1.19	1.07								3
NIBAS	82.59	3.08	2.46	2.12	1.91	1.71	1.48	1.17	0.93	0.67			8	COSMO	65.57	1.17	1.06	0.93	0.78								3
PRKME	31.46	6.32	6.18	5.86	4.11	3.95	3.78	3.65	3.34	3.21			8	CRFSA	10.69	11.81	11.69	11.48	11.22								3
YGGYO	82.28	6.04	6.00	5.99	5.97	5.96	5.94	5.94	5.92	5.90			8	DGATE	40.74	11.51	11.44	9.36	7.74								3
AZTEK	25.53	5.65	5.48	4.97	4.67	2.70	2.68	2.28	1.46				7	EGEPO	20.94	11.90	11.78	11.76	11.73								3
CCOLA	29.35	82.36	82.18	82.07	82.07	81.82	81.76	81.70	81.67				7	EMPAE	22.34	8.52	5.86	3.48	1.23								3
ESCAR	20.38	35.01	34.20	33.85	33.56	33.28	32.75	32.22	31.99				7	ESCOM	66.04	5.47	4.76	4.70	4.18								3
GENIL	26.32	21.90	19.17	14.35	11.70	10.34	9.84	9.49	9.33				7	GOLTS	68.19	8.53	8.45	8.43	8.43								3
GLBMD	24.25	2.39	2.36	2.30	1.98	1.75	1.41	1.26	1.10				7	IHEVA	72.22	3.01	2.90	2.73	2.56								3
MRSHL	6.38	79.68	79.61	79.51	79.42	79.38	79.34	79.31	79.30				7	INGRM	8.4	0.88	0.79	0.65	0.59								3
POLTK	19.72	27.64	27.52	27.50	27.40	27.35	27.33	27.20	27.19				7	ISFIN	38.94	14.76	14.73	14.69	14.68								3
TSGYO	11.38	2.99	2.97	2.82	2.75	2.68	2.65	2.62	2.58				7	KCAER	25.79	12.95	12.73	12.34	12.16								3
TURGG	23.33	5.20	4.71	4.67	4.32	3.06	1.83	0.33	0.12				7	LRSO	84.17	7.71	6.19	5.80	5.10								3
VERTU	36.36	7.24	7.00	6.78	6.70	6.68	6.43	6.16	6.06				7	NUHCM	18.95	21.21	21.17	21.11	21.05								3
YKSLN	39.08	12.37	12.12	11.24	10.16	9.79	9.08	8.78	8.41				7	OBASE	33.46	8.31	8.29	7.99	7.65								3
ALCAR	15.91	1.59	1.42	1.34	0.96	0.91	0.75	0.63					6	OYYAT	30.34	9.21	9.14	9.12	9.10								3
BIENY	22.99	4.00	3.97	3.60	3.17	2.68	2.62	2.52					6	OZYSR	26.87	11.11	10.90	10.81	10.30								3
DOHOL	35.65	26.73	26.65	26.51	26.31	26.19	26.04	25.98					6	PENGD	76.73	2.11	1.95	1.91	1.35								3
EDIP	47.84	8.20	8.16	7.99	7.65	7.11	6.72	6.53					6	PNSUT	37.71	6.12	5.21	3.44	3.35								3
IMASM	70.18	7.74	7.34	7.06	6.52	6.14	5.79	5.50					6	RAYSG	5.5	85.95	85.94	85.91	85.87								3
KMPUR	26.45	12.35	11.93	11.78	11.26	10.89	10.60	10.10					6	RYSAS	31.59	58.70	58.68	58.67	58.64								3
KORDS	28.61	6.10	5.98	5.94	5.70	5.44	5.35	5.29					6	SELVA	73.5	1.49	1.42	1.05	0.72								3
SELEC	14.9	13.18	13.05	12.94	12.83	12.64	12.62	12.59					6	SKYLP	52.49	2.35	2.20	2.12	2.11								3
YATAS	59.01	18.76	18.42	18.34	18.31	17.94	17.87	17.86					6	TABGD	20.08	50.66	50.38	50.12	49.97								3
ASGYO	22.89	4.78	4.76	4.56	4.47	4.16	3.24						5	ULAS	86.37	0.83	0.62	0.44	0.39								3
BMSCH	63.06	1.57	1.48	0.93	0.85	0.20	0.17						5	ACSEL	48.33	2.37	2.35	2.19									2
BOSSA	12.17	2.66	2.59	2.51	2.37	2.29	2.22						5	AKFGY	44.19	6.80	6.76	6.55									2
CATES	19.99	4.62	4.24	4.23	4.10	4.03	4.01						5	AKFYE	28.42	28.11	27.96	27.82									2
EKGYO	48.35	27.91	27.31	26.93	26.86	26.41	25.74						5	AKSUE	83.43	6.25	6.07	5.49									2
ESEN	44.96	6.83	6.79	6.32	5.41	5.28	4.56						5	ALVES	84.95	7.62	7.07	6.35									2
GWIND	29.92	10.33	10.30	9.55	8.70	8.32	8.31						5	AVOD	92.75	0.83	0.78	0.73									2
HRKET	20.75	8.47	8.28	8.14	7.46	7.13	6.55						5	AVTUR	64.89	1.78	1.57	1.57									2
HUBVC	84.44	1.68	1.52	1.33	1.25	1.22	1.13						5	AYDEM	18.43	27.07	26.35	26.26									2
IHLAS	83.98	17.56	17.49	17.48	17.02	16.61	16.33						5	BAKAB	17.51	6.60	6.49	6.27									2
IZMDC	29.05	12.87	12.42	11.60	10.56	9.90	9.84						5	BERA	68.43	10.74	10.46	10.35									2
KLGYO	46.09	4.18	4.09	3.38	2.89	2.70	2.52						5	BORSK	29.14	9.37	9.08	8.57									2
KZGYO	24.97	8.56	8.31	7.11	5.69	4.49	4.04						5	BYDNR	21.33	4.72	4.35	3.74									2
LOGO	64.48	33.80	33.67	33.49	33.32	33.25	33.23						5	DCTTR	40.29	9.49	8.22	6.98									2
MTRKS	39.98	6.14	6.13	5.88	5.27	5.24	5.03						5	EGEEN	35.81	7.16	7.10	7.08									2
RUZYE	74.72	3.89	3.59	3.56	3.53	3.23	3.04						5	ELITE	31.29	1.27	1.14	0.95									2
RYGYO	29.02	42.33	42.30	42.28	42.24	42.22	42.21						5	EMKEL	77.87	3.51	3.49	3.17									2
SANKO	13.48	5.05	4.98	4.66	4.31	4.09	3.84						5	GARFA	8.37	1.58	1.49	1.46									2
VKGYO	26.77	8.49	8.35	8.08	8.02	7.81	7.69						5	GEDZA	52.95	3.66	3.41	3.15									2
YIGIT	29.84	2.22	2.13	1.95	1.52	0.92	0.71						5	GSDHO	57.59	16.36	16.32	16.18									2
ZOREN	37.34	36.38	36.30	35.98	35.36	34.98	34.85						5	ISCTR	32.3	32.27	31.79	31.73									2
AKBNK	53.76	55.15	54.87	54.61	54.13	53.34							4	ISMEN	29.21	29.47	29.20	29.14									2
ARDYZ	39.48	2.57	2.51	2.34	2.23	1.97							4	ISSEN	19.41	2.61	2.35	2.19									2
BLCYT	49.07	7.94	7.73	6.97	6.77	6.15							4	KBORU	23.98	8.57	8.15	7.89									2
CONSE	48.88	13.19	12.93	12.52	11.93	11.85							4	KCHOL	26.38	48.02	47.86	47.61									2
DITAS	32.57	6.00	4.35	1.81	1.45	1.34							4	KLSEY</													

GÜNLÜK YABANCI ORANLARI TABLOSU

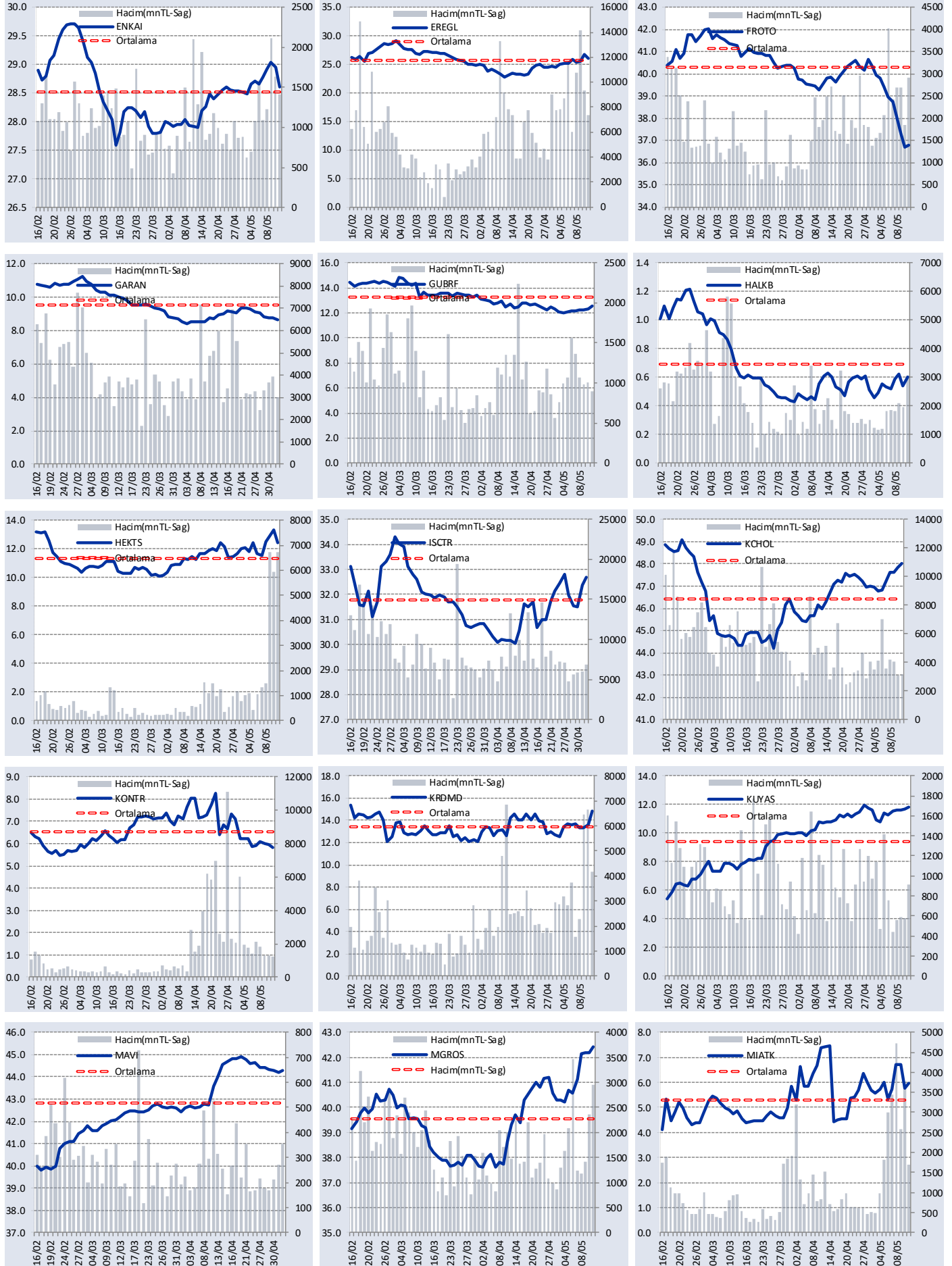
YABANCI ORANI GRAFİKLERİ BİST-50 İÇİN





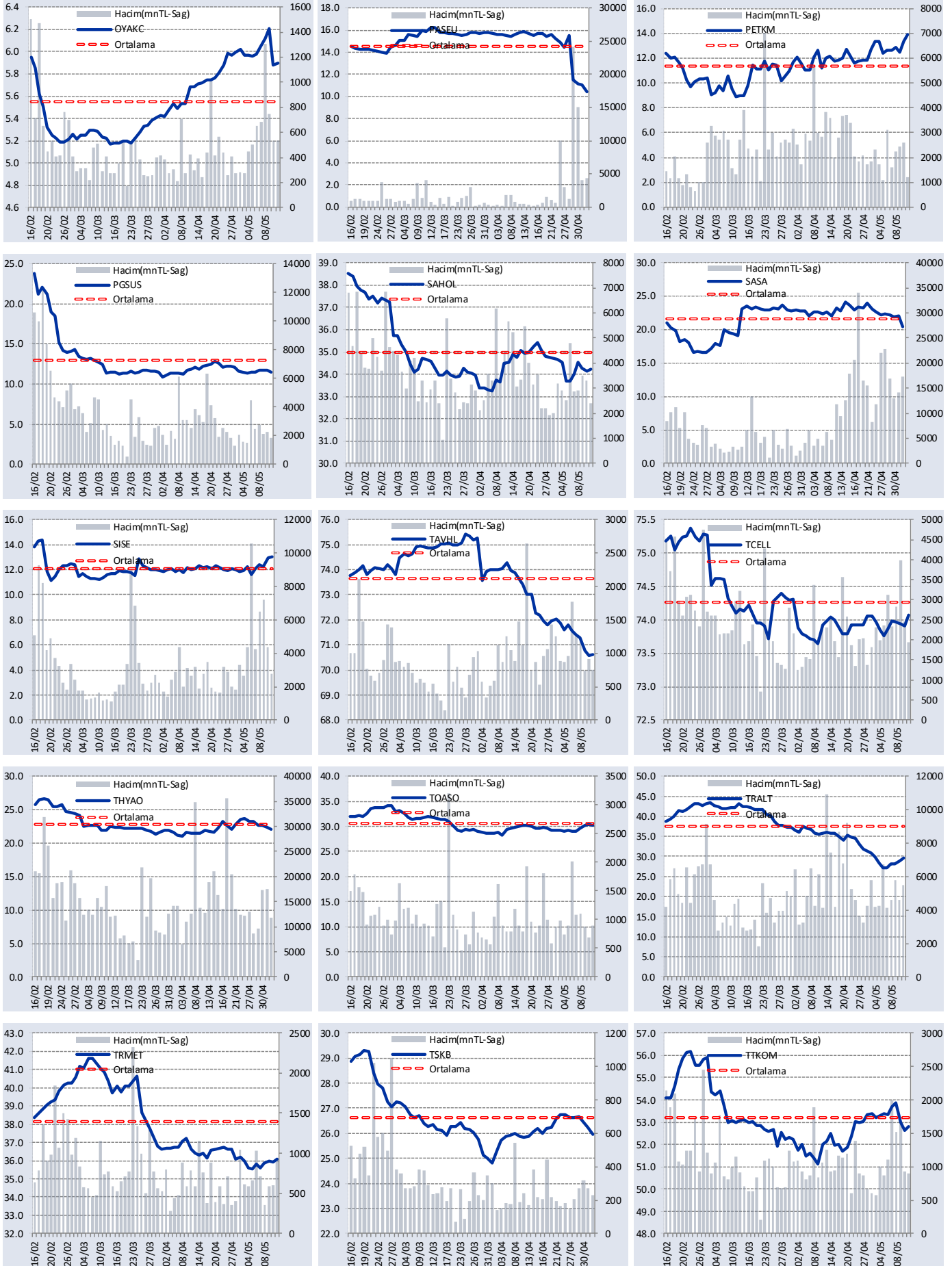
GÜNLÜK YABANCI ORANLARI TABLOSU

YABANCI ORANI GRAFİKLERİ BİST-50 İÇİN



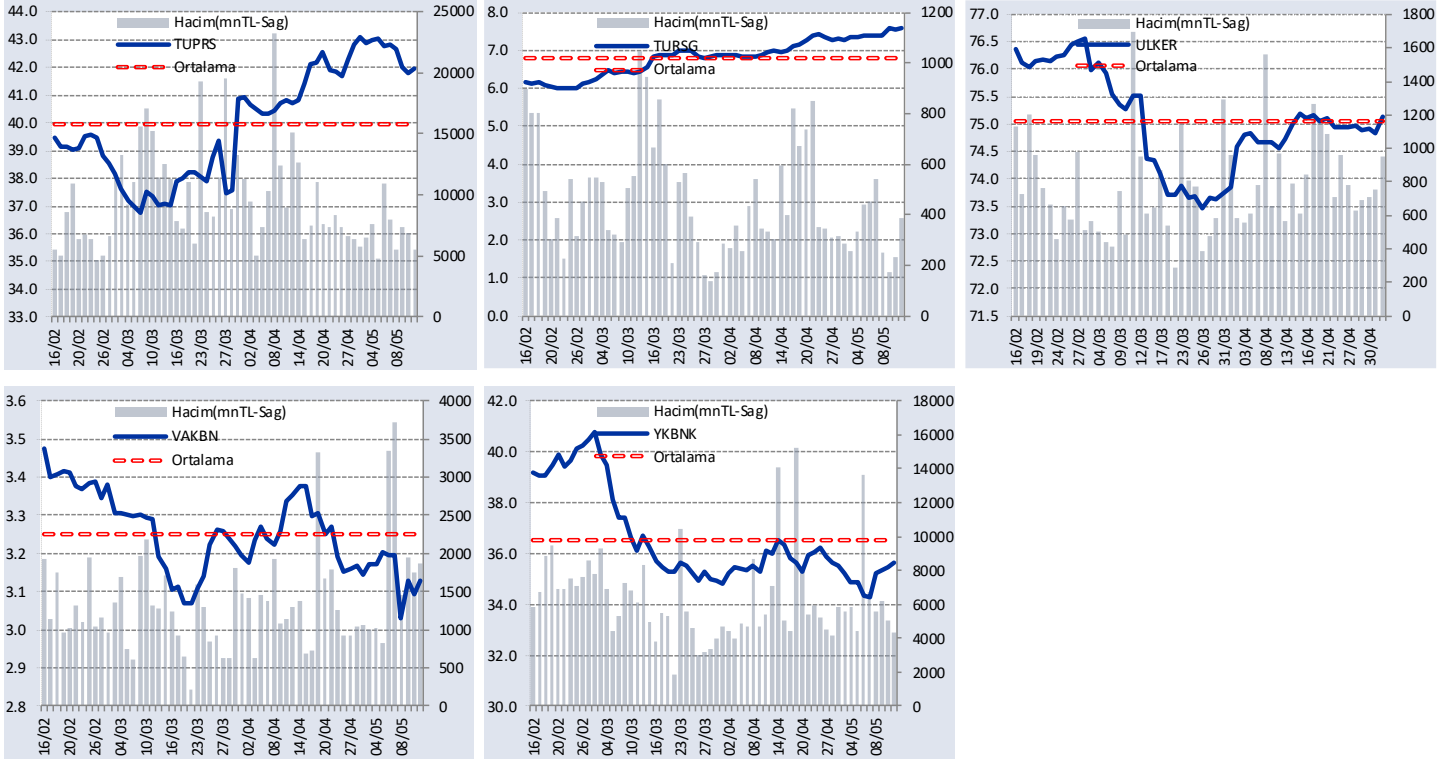
GÜNLÜK YABANCI ORANLARI TABLOSU

YABANCI ORANI GRAFİKLERİ BİST-50 İÇİN



GÜNLÜK YABANCI ORANLARI TABLOSU

YABANCI ORANI GRAFİKLERİ BİST-50 İÇİN



Bilgilendirme notu: Seçilmiş aracı kurumların takas toplamları ile hesaplanmaktadır. Farklı kurumlarda tutulan yabancı takasları olabilir, bu durum hisseler için hesaplanan oranlarda farklılıklar yaratabilir.

Öneri bilgilendirmesi: İş Yatırım Menkul Değerler A.Ş.'nin (İş Yatırım) BİST'te halka açık şirketler için AL, TUT ve SAT yönündeki önerileri BİST-100 endeksinin (endeks) beklenen getirisine göre değerlendirilmektedir. Tüm bu öneriler İş Yatırım Araştırma Bölümü analistleri tarafından şirketlerin ileride elde edeceği tahmin edilen karları, nakit akımları ve bilançolarına göre bağımsız olarak değerlendirilir. Ek olarak, analistler koşulların elverişsiz olduğu veya doğru değerlendirme yapmanın mümkün olmadığı durumlarda bazı hisse senetleri için geçici olarak GÖZDEN GEÇİRİLİYOR önerisi verebilirler. Münferit her şirket için yatırım önerisi sırasıyla belirtilen şu kriterlere göre değerlendirilir;

İş Yatırım Hisse senedi tavsiye metodolojisi:

Artış Potansiyeli > %25 : AL

%10 < Artış Potansiyeli < %25 :TUT

Artış Potansiyeli < %10 : SAT

Her sınır değeri için analist +/- %5 kanaat kullanabilmektedir.

Burada yer alan bilgiler İş Yatırım Menkul Değerler A.Ş. tarafından bilgilendirme amacı ile hazırlanmıştır. Yatırım bilgi, yorum ve tavsiyeleri yatırım danışmanlığı kapsamında değildir. Yatırım danışmanlığı hizmeti; aracı kurumlar, portföy yönetim şirketleri, mevduat kabul etmeyen bankalar ile müşteri arasında imzalanacak yatırım danışmanlığı sözleşmesi çerçevesinde sunulmaktadır. Burada yer alan yorum ve tavsiyeler, yorum ve tavsiyede bulunanların kişisel görüşlerine dayanmaktadır. Herhangi bir yatırım aracının alım-satım önerisi ya da getiri vaadi olarak yorumlanmamalıdır. Bu görüşler mali durumunuz ile risk ve getiri tercihlerinize uygun olmayabilir. Bu nedenle, sadece burada yer alan bilgilere dayanarak yatırım kararı verilmesi beklentilerinize uygun sonuçlar doğurmayabilir.

Burada yer alan fiyatlar, veriler ve bilgilerin tam ve doğru olduğu garanti edilemez; içerik, haber verilmeksizin değiştirilebilir. Tüm veriler, İş Yatırım Menkul Değerler A.Ş. tarafından güvenilir olduğuna inanılan kaynaklardan alınmıştır. Bu kaynakların kullanılması nedeni ile ortaya çıkabilecek hatalardan İş Yatırım Menkul Değerler A.Ş. sorumlu değildir.