



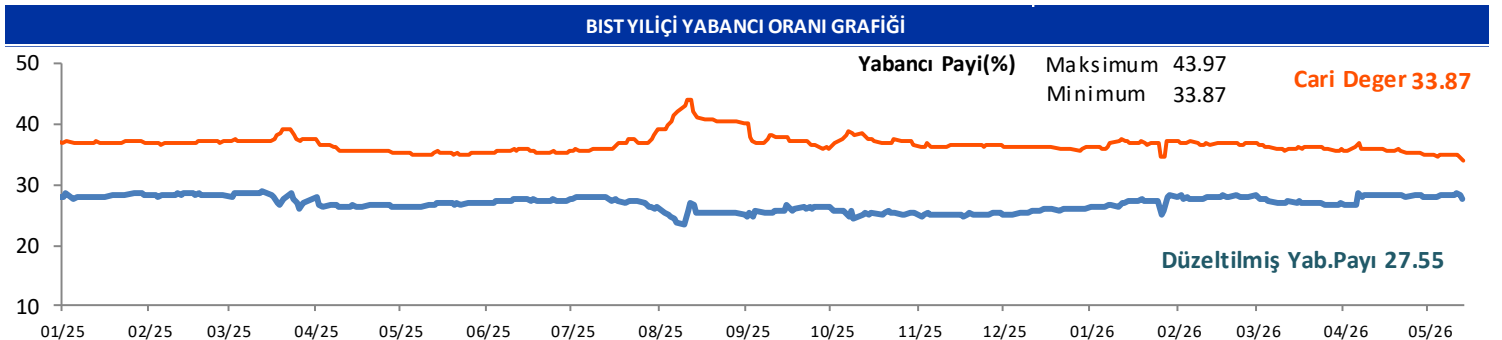
GÜNLÜK YABANCI ORANLARI TABLOSU

GÜNLÜK DEĞİŞİME GÖRE											
BİST'in yabancı payı günlük değişimi						-0.71 Puan					
En Çok Artan	Cari Deger	13/05/2026	Puan	HAO %	Günlük	En Çok Azalan	Cari Deger	13/05/2026	Puan	HAO %	Günlük
Hisseler	Yabancı Payı	Yabancı Payı	Değ. bps		Getiri %	Hisseler	Yabancı Payı	Yabancı Payı	Değ. bps		Getiri %
BRSAN	22.25	7.96	14.29	16	2.9	TRILC	1.98	7.85	-5.87	73	-2.8
BESTE	8.02	4.00	4.02	29	-0.8	DOFRB	7.54	11.60	-4.06	29	6.9
YEOTK	12.69	9.23	3.45	36	1.5	A1YEN	0.17	3.66	-3.49	75	-0.5
EMPAE	11.86	8.52	3.34	22	3.1	TSPOR	3.03	5.50	-2.47	49	-1.0
ECOGR	37.37	34.82	2.55	20	-1.0	FORMT	2.28	4.64	-2.36	90	-1.5
ONCSM	19.79	17.78	2.02	42	4.8	PASEU	9.72	11.82	-2.10	42	1.6
ATATP	4.08	2.44	1.64	19	0.0	BJKAS	5.72	7.78	-2.07	31	-0.6
DUNYH	9.24	7.64	1.60	59	4.2	BALSU	9.04	11.07	-2.03	25	2.7
KRVGD	20.76	19.27	1.48	28	3.0	POLHO	8.16	10.03	-1.86	22	2.4
ETILR	6.70	5.39	1.31	62	5.1	MERCN	9.65	11.49	-1.84	39	5.0

HAFTALIK DEĞİŞİME GÖRE											
BİST'in yabancı payı haftalık değişim						-0.98 Puan					
En Çok Artan	Cari Deger	07/05/2026	Puan	HAO %	Hafta	En Çok Azalan	Cari Deger	07/05/2026	Puan	HAO %	Hafta
Hisseler	Yabancı Payı	Yabancı Payı	Değ. bps		Getiri %	Hisseler	Yabancı Payı	Yabancı Payı	Değ. bps		Getiri %
BRSAN	22.25	7.19	15.06	16	-13.9	DAGI	6.43	11.88	-5.46	44	-11.2
GENIL	20.58	10.34	10.24	26	3.7	TRILC	1.98	6.77	-4.79	73	-23.2
EMPAE	11.86	2.91	8.95	22	36.3	DOFRB	7.54	12.10	-4.56	29	-9.6
SASA	26.91	19.35	7.55	51	-9.6	EUREN	6.38	10.28	-3.90	49	-0.6
ETILR	6.70	0.33	6.37	62	3.8	FORMT	2.28	5.90	-3.62	90	-6.1
BESTE	8.02	2.25	5.77	29	-1.6	BALSU	9.04	12.61	-3.57	25	-2.0
DITAS	6.19	1.34	4.85	33	5.7	NETCD	0.48	3.77	-3.28	29	21.7
KZGYO	8.93	4.49	4.44	25	-6.4	A1YEN	0.17	3.30	-3.13	75	7.6
KLSYN	23.67	19.65	4.02	25	-13.8	VBTYZ	7.02	9.90	-2.88	45	-4.1
DURKN	8.24	4.40	3.84	32	-0.6	HDFGS	0.68	3.36	-2.67	79	-13.4

AYLIK DEĞİŞİME GÖRE											
BİST'in yabancı payı aylık değişimi						-2.00 Puan					
En Çok Artan	Cari Deger	13/04/2026	Puan	HAO %	Ay	En Çok Azalan	Cari Deger	13/04/2026	Puan	HAO %	Ay
Hisseler	Yabancı Payı	Yabancı Payı	Chng. bps		Getiri %	Hisseler	Yabancı Payı	Yabancı Payı	Chng. bps		Getiri %
ZGYO	43.68	2.76	40.92	24	18.7	ESEN	7.09	17.47	-10.38	45	-1.9
BIGEN	18.05	2.37	15.67	20	290.4	EFOR	21.12	30.75	-9.63	31	123.3
ANELE	18.10	3.22	14.88	38	170.4	SMRVA	6.96	16.18	-9.22	27	16.6
KLSYN	23.67	10.79	12.88	25	4.1	KTSKR	0.78	9.18	-8.40	32	14.1
BRSAN	22.25	9.59	12.66	16	1.2	ENSRI	0.20	8.21	-8.00	30	-68.8
TATEN	13.20	1.32	11.87	34	34.7	RUBNS	1.62	9.61	-7.99	43	8.4
EMPAE	11.86	0.07	11.80	22	64.8	GLCVY	1.48	8.97	-7.49	19	4.8
ASTOR	72.92	62.42	10.51	43	68.2	KIMMR	8.95	16.41	-7.46	27	-1.4
MEGMT	20.78	10.78	10.00	32	10.9	VSNMD	6.09	12.89	-6.80	21	7.3
EUPWR	22.77	12.81	9.97	30	43.1	GRTHO	12.15	18.79	-6.64	29	-13.9

YILIÇI DEĞİŞİME GÖRE											
BİST'in yabancı payı yilici değişimi						-3.12 Puan					
En Çok Artan	Cari Deger	31/12/2025	Puan	HAO %	Yılıçi	En Çok Azalan	Cari Deger	31/12/2025	Puan	HAO %	Yılıçi
Hisseler	Yabancı Payı	Yabancı Payı	Chng. bps		Getiri %	Hisseler	Yabancı Payı	Yabancı Payı	Chng. bps		Getiri %
ECOGR	37.37	1.82	35.55	20	68.2	ANELE	18.10	71.32	-53.23	38	285.6
ASTOR	72.92	46.99	25.94	43	186.6	DOFER	4.09	17.81	-13.71	33	-35.1
BIGEN	18.05	0.24	17.80	20	303.2	BURCE	0.91	12.31	-11.40	53	-7.4
SASA	26.91	10.27	16.64	51	8.3	MACKO	3.22	14.13	-10.90	31	42.1
MEGMT	20.78	6.88	13.90	32	63.2	PASEU	9.72	20.56	-10.84	42	-18.4
EUPWR	22.77	10.24	12.54	30	95.6	VSNMD	6.09	16.29	-10.20	21	-3.5
ALCTL	15.96	3.45	12.51	35	29.7	LYDHO	6.61	16.72	-10.12	17	16.1
TABGD	50.79	40.33	10.47	20	35.1	PGSUS	11.37	21.42	-10.05	46	-6.9
OZGYO	12.68	2.30	10.38	34	13.2	OTKAR	10.98	20.98	-10.00	27	-23.3
MAVI	44.82	34.47	10.35	73	3.0	IHAAS	39.24	48.41	-9.17	34	102.3



GÜNLÜK YABANCI ORANLARI TABLOSU

CARİ HİSSE YABANCI ORANLARI (4.0 bps'den büyük olanlar)									
Hisse	Yabancı Payı(%)	Hisse	Yabancı Payı(%)	Hisse	Yabancı Payı(%)	Hisse	Yabancı Payı(%)	Hisse	Yabancı Payı(%)
ADESE	13.70	BRISA	9.39	FRIGO	7.39	KUYAS	11.72	RYSAS	58.77
AEFES	43.67	BRSAN	22.25	FROTO	36.23	KZBGY	6.79	SAHOL	33.74
AGESA	64.71	BRYAT	4.65	GARAN	8.50	KZGYO	8.93	SANKO	5.40
AGHOL	26.31	BSOKE	13.82	GENIL	20.58	LIDER	8.35	SARKY	7.27
AGROT	4.49	BTCIM	9.77	GEREL	5.62	LIDFA	16.27	SASA	26.91
AHGAZ	12.38	BUCIM	4.06	GESAN	14.21	LILAK	9.55	SDTTR	9.70
AHSGY	10.54	BULGS	9.46	GLRMK	12.66	LINK	8.02	SEGMN	10.83
AKBNK	54.34	BYDNR	5.12	GLRYH	7.46	LMKDC	9.66	SEKUR	4.94
AKCNS	13.33	CANTE	8.92	GLYHO	23.56	LOGO	33.57	SELEC	13.03
AKFGY	6.82	CATES	4.40	GMTAS	32.54	LRSHO	7.53	SISE	13.12
AKFIS	4.11	CCOLA	82.48	GOKNR	5.09	LYDHO	6.61	SKBNK	5.82
AKFYE	28.14	CELHA	4.27	GOLTS	8.54	LYDYE	13.90	SKYMD	12.37
AKGRT	30.33	CEMTS	8.47	GOODY	50.38	MAGEN	16.36	SMART	4.06
AKHAN	7.40	CEMZY	6.64	GRSEL	7.26	MAKIM	4.61	SMRTG	8.73
AKSA	18.58	CEOEM	7.32	GRTHO	12.15	MANAS	5.36	SMRVA	6.96
AKSEN	5.43	CIMSA	11.30	GSDDE	9.22	MARMR	6.81	SNGYO	9.43
AKSGY	6.32	CLEBI	4.34	GSDHO	16.58	MAVI	44.82	SNICA	9.15
AKSUE	5.66	CONSE	13.43	GUBRF	12.77	MEGMT	20.78	SOKM	35.08
ALARK	14.30	CRFSA	11.83	GWIND	10.48	MERCN	9.65	SRVGY	22.46
ALBRK	22.87	CUSAN	6.70	HEKTS	13.36	MGROS	42.59	SUNTK	9.88
ALCTL	15.96	CVKMD	8.22	HLGYO	5.94	MHRGY	7.83	SUWEN	12.60
ALFAS	7.94	CWENE	13.28	HRKET	7.47	MIATK	6.22	SVGYO	8.82
ALKIM	6.70	DAGI	6.43	HTTBT	24.17	MNDRS	7.79	TABGD	50.79
ALKLC	13.40	DAPGM	6.52	HUNER	8.16	MNDTR	83.17	TARKM	4.39
ALTNY	10.34	DARDL	5.55	ICUGS	5.62	MOBTL	10.69	TATEN	13.20
ALVES	7.89	DCTTR	9.89	IEYHO	12.20	MOGAN	5.10	TATGD	13.15
ANELE	18.10	DERIM	5.52	IHAAS	39.24	MPARK	47.42	TAVHL	70.61
ANGEN	9.71	DESA	15.94	IHGZT	7.59	MRSHL	79.68	TCELL	73.89
ANHYT	17.64	DESPC	6.71	IHLAS	17.04	MTRKS	6.06	TCKRC	8.68
ANSGR	11.60	DGATE	11.55	IHLGM	17.01	NTGAZ	10.10	TEHOL	6.67
ARASE	14.76	DITAS	6.19	IHYAY	5.15	NTHOL	4.90	TERA	10.76
ARCLK	17.66	DMRGD	5.36	IMASM	7.64	NUGYO	4.63	TGSAS	4.93
ARENA	26.73	DMSAS	7.93	INDES	14.69	NUHCM	21.17	THYAO	22.75
ARFYE	13.11	DOAS	19.17	INVES	9.02	OBASE	8.23	TKFEN	11.36
ARMGD	15.32	DOCOR	37.78	ISCTR	31.74	ODAS	9.26	TLMAN	8.37
ARTMS	7.33	DOFER	4.09	ISDMR	17.32	ODINE	5.01	TMSN	4.78
ASELS	58.62	DOFRB	7.54	ISFIN	14.70	ONCSM	19.79	TNZTP	4.06
ASGYO	4.86	DOHOL	26.75	ISGYO	8.01	ORGE	28.91	TOASO	30.34
ASTOR	72.92	DSTKF	9.14	ISKPL	7.32	OSMEN	7.54	TRALT	30.00
ASUZU	10.00	DUNYH	9.24	ISMEN	29.37	OSTIM	5.36	TRENJ	20.87
ATAKP	7.34	DURDO	5.80	IZENR	14.42	OTKAR	10.98	TRGYO	21.49
ATATP	4.08	DURKN	8.24	IZFAS	10.25	OYAKT	5.83	TRMET	36.17
AVHOL	5.79	EBEBK	16.95	IZMDC	12.99	OYYAT	9.24	TSKB	27.10
AVPGY	4.68	ECILC	6.83	KAREL	16.99	OZATD	14.73	TTKOM	52.17
AYDEM	27.38	ECOGR	37.37	KARSN	5.32	OZGYO	12.68	TTRAK	27.30
AYEN	5.64	ECZYT	4.77	KATMR	9.92	OZKGY	9.33	TUCLK	6.24
AYGAZ	66.09	EDATA	7.22	KAYSE	11.27	OZSUB	9.38	TUKAS	5.90
AZTEK	4.91	EDIP	8.27	KBORU	9.21	OZYSR	11.17	TUPRS	41.76
BAGFS	4.92	EFOR	21.12	KCAER	12.96	PAGYO	5.61	TURGG	5.30
BAKAB	7.04	EGEEN	6.99	KCHOL	47.77	PAHOL	6.99	TURSG	7.56
BALSU	9.04	EGEGY	16.92	KIMMR	8.95	PASEU	9.72	ULKER	75.03
BANVT	77.88	EGEPO	11.94	KLKIM	15.18	PATEK	4.93	ULUFA	8.71
BARMA	13.21	EGGUB	4.19	KLMSN	5.01	PCILT	5.01	ULUSE	81.26
BASGZ	8.29	EGSER	4.04	KLNMA	4.69	PEKGY	9.19	ULUUN	12.60
BERA	10.63	EKGYO	26.68	KLRHO	16.30	PENTA	8.70	USAK	5.14
BESTE	8.02	EKSUN	14.12	KLSEK	6.03	PETKM	14.16	VAKFN	11.45
BEYAZ	7.30	EMPAE	11.86	KLSYN	23.67	PETUN	8.77	VAKKO	14.27
BFREN	25.36	ENERY	11.62	KLYPV	10.48	PGSUS	11.37	VBTYZ	7.02
BIENY	4.00	ENJSA	33.79	KMPUR	12.13	PKART	35.04	VERTU	7.35
BIGCH	6.95	ENKAI	28.46	KOCMT	13.26	PNSUT	4.90	VERUS	39.34
BIGEN	18.05	EPLAS	5.97	KONKA	6.17	POLHO	8.16	VESBE	7.17
BIMAS	47.11	ERBOS	5.02	KONTR	5.68	POLTK	27.73	VKGYO	8.63
BINBN	55.78	EREGL	26.39	KONYA	53.99	PRDGS	4.70	VRGYO	10.51
BINHO	5.62	ESCAR	34.99	KOPOL	4.98	PRKME	6.70	VSNMD	6.09
BIOEN	7.83	ESCOM	5.02	KORDS	6.73	PSGYO	7.61	YATAS	18.44
BIZIM	5.33	ESEN	7.09	KRDMA	8.51	QUAGR	6.45	YEOTK	12.69
BJKAS	5.72	ETILR	6.70	KRDMD	14.29	RALYH	13.89	YGGYO	6.10
BLCYT	7.68	EUPWR	22.77	KRGYO	12.03	RAYSG	85.95	YKBNK	35.24
BLUME	4.06	EUREN	6.38	KRONT	8.68	REEDR	8.46	YKSLN	11.21
BMSTL	8.48	FADE	6.40	KRPLS	12.26	RGYAS	56.89	YUNSA	5.81
BNTAS	5.24	FENER	5.20	KRSTL	6.55	RTALB	10.15	YYLGD	8.92
BORLS	7.87	FMIZP	5.67	KRVGD	20.76	RUZYE	4.02	ZEDUR	6.01
BORSK	9.93	FORTE	4.36	KTLEV	7.09	RYGYO	42.32	ZGYO	43.68

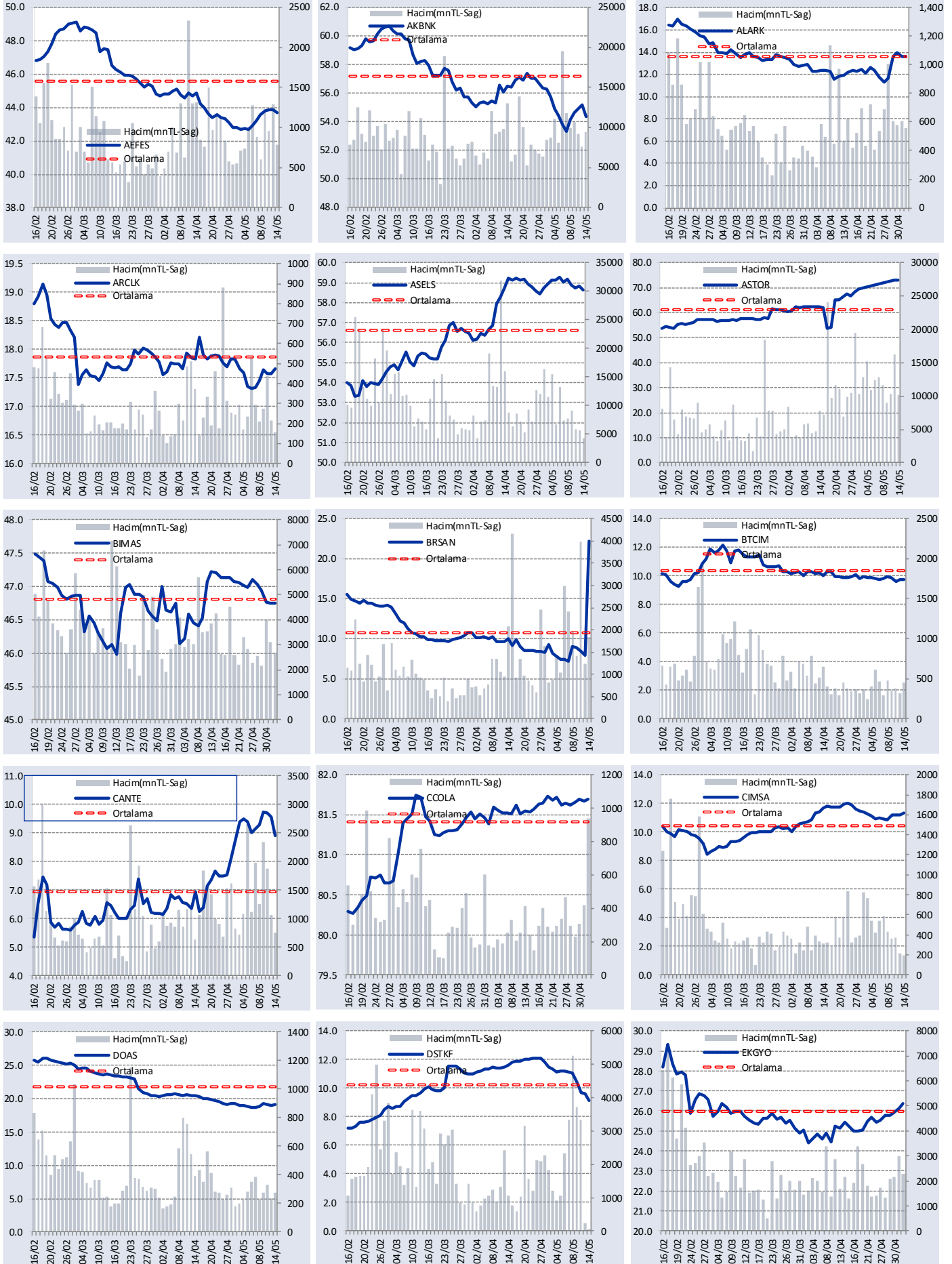


GÜNLÜK YABANCI ORANLARI TABLOSU

Yabancı Oranı 10 Günlük Düşüş Matrisi (10 Gündür Sürekli Düşen Hisseler)														Gün Sayısı	Yabancı Oranı 10 Günlük Düşüş Matrisi (10 Gündür Sürekli Düşen Hisseler)														Gün Sayısı
Hisse	HAO(%)	14/05	13/05	12/05	11/05	08/05	07/05	06/05	05/05	04/05	30/04	29/04			Hisse	HAO(%)	14/05	13/05	12/05	11/05	08/05	07/05	06/05	05/05	04/05	30/04	29/04		
BALUSU	24.99	9.04	11.07	11.77	11.96	12.13	12.61	12.73	12.96	13.05	13.13	13.32	10	BUCIM	36.37	4.06	4.07	4.15											2
VBTYZ	45.31	7.02	7.37	7.49	9.22	9.24	9.90	10.30	10.67	10.73	10.77		9	BULGS	27.04	9.46	9.75	10.10											2
ASUZU	14.47	10.00	10.36	10.65	10.85	11.27	12.59	12.63	13.21	13.28			8	BURVA	45.35	1.58	1.62	1.71											2
OZATD	21.95	14.73	14.75	14.76	14.83	14.86	14.88	14.91	14.92				7	CGCAM	26.11	2.58	3.15	4.80											2
BAHKM	40.16	2.57	2.59	2.89	2.97	3.12	3.16	3.73					6	DOCO	74.61	37.78	38.24	40.16											2
BMSTL	49.82	8.48	8.82	8.85	9.11	10.17	10.91	11.07					6	DOFRB	29.02	7.54	11.60	14.23											2
DAGI	43.81	6.43	6.68	6.99	8.36	9.69	11.88	12.51					6	EDATA	36.11	7.22	7.66	7.77											2
DSTKF	25.36	9.14	9.59	9.66	10.39	11.06	11.13	11.17					6	EFOR	30.78	21.12	22.88	28.07											2
GRTHO	28.99	12.15	12.36	13.10	13.23	13.27	13.30	13.35					6	EGPRO	13.12	1.44	1.60	1.74											2
KAPLM	17.09	2.47	2.86	3.15	3.24	3.28	4.93	5.28					6	EGSER	34.33	4.04	4.12	4.23											2
MAALT	18.96	2.82	2.90	3.01	3.60	3.70	3.95	3.99					6	ENSRI	30.35	0.20	0.33	2.04											2
ANELE	37.76	18.10	18.11	18.13	18.13	18.13	18.13	18.16					5	ERBOS	58.09	5.02	5.08	5.38											2
ECILC	22.02	6.83	7.00	7.69	8.57	8.83	9.10						5	ERCB	45.69	1.43	2.44	2.56											2
AKSGY	53.79	6.32	6.32	6.35	6.39	6.48							4	EUKYO	99.43	1.99	2.08	2.08											2
ALGYO	43.61	2.90	3.09	3.25	3.93	4.68							4	EUREN	49.47	6.38	6.70	7.12											2
ARSAN	35.46	1.28	1.64	1.65	1.92	2.07							4	FORMT	90.14	2.28	4.64	6.73											2
ATAKP	20.33	7.34	7.75	7.96	8.01	8.03							4	FORTE	35.4	4.36	5.48	5.59											2
BOBET	29.99	0.80	0.98	1.11	1.12	1.17							4	GEDIK	13.55	0.56	0.78	0.79											2
DEVA	17.73	1.04	1.05	1.12	1.28	1.28							4	GENTS	54.64	1.98	2.09	2.68											2
INVEO	18.93	0.38	0.45	0.62	0.76	0.79							4	GLCVY	18.86	1.48	1.89	2.45											2
KONTR	88.02	5.68	5.81	5.96	5.99	6.10							4	HATEK	71.29	1.25	1.26	1.37											2
OFSYM	15.54	1.67	1.91	2.87	3.05	3.66							4	HATSN	19.98	1.32	1.52	1.91											2
PAGYO	37.76	5.61	5.62	5.72	5.82	5.93							4	HDFGS	78.71	0.68	0.74	4.09											2
TKNSA	49.95	3.39	3.48	3.59	3.67	3.86							4	HEDEF	7.95	0.58	0.66	0.69											2
ALFAS	22.97	7.94	9.16	9.36	9.54								3	HLGYO	20.62	5.94	6.07	6.82											2
ANHYT	15.06	17.64	17.83	18.04	18.06								3	HTTBT	27.6	24.17	24.32	24.45											2
BSOKE	25.32	13.82	13.90	14.01	14.19								3	IDGYO	76.51	0.75	0.77	1.26											2
CANTE	70.55	8.92	9.57	9.69	9.74								3	IHAAS	34.37	39.24	39.30	39.74											2
DNISI	44.31	2.70	2.78	2.85	3.05								3	INFO	58.43	1.91	3.08	4.14											2
ECZYT	18.34	4.77	4.81	5.08	5.27								3	INVES	19.98	9.02	9.04	9.05											2
ENKAI	8.26	28.46	28.60	28.96	29.03								3	ISKPL	32.97	7.32	7.81	7.87											2
FONET	61.61	2.72	3.10	3.52	3.66								3	ISYAT	67.21	0.00	0.02	0.16											2
GIPTA	39.07	1.13	1.23	1.30	1.75								3	JANTS	17.12	2.71	2.74	2.85											2
GLYHO	61.4	23.56	23.65	23.82	23.99								3	KATMR	79.77	9.92	10.66	11.62											2
GRSEL	29.05	7.26	7.68	7.84	7.84								3	KIMMR	27.07	8.95	9.17	9.40											2
GSRAY	39.95	0.83	0.98	2.33	2.34								3	KNFRT	22.35	3.74	4.32	4.98											2
INDES	61.24	14.69	15.65	15.80	15.80								3	KOCMT	23.48	13.26	13.65	14.45											2
KARTN	22.68	0.27	0.28	0.31	0.31								3	KONKA	19.06	6.17	6.21	6.23											2
KLKIM	26.09	15.18	15.32	15.62	16.13								3	KRGYO	25.78	12.03	12.12	12.49											2
LXGYO	36.31	0.45	1.69	2.57	2.73								3	KRONT	65.17	8.68	9.30	9.34											2
MAKIM	37.99	4.61	5.14	5.27	5.53								3	KRTEK	49.91	1.46	1.52	2.16											2
MARKA	98.94	0.45	0.51	0.71	1.27								3	KUTPO	25.81	3.29	4.35	5.50											2
MEKAG	36.89	1.08	1.42	2.67	2.68								3	KZBGY	34.78	6.79	7.23	7.28											2
MHRGY	21.85	7.83	8.56	9.40	9.43								3	MACKO	30.93	3.22	3.45	3.81											2
NATEN	44.98	1.02	1.42	1.63	1.73								3	MAKTK	52.25	0.29	0.31	0.59											2
OSMEN	32.3	7.54	7.99	8.20	8.31								3	MARMR	31.68	6.81	7.75	8.12											2
OTKAR	27.17	10.98	11.06	11.24	12.18								3	MCARD	20.4	0.60	1.47	2.05											2
PAPIL	99.85	0.74	0.80	1.33	1.43								3	MEPET	50.51	2.43	2.53	2.55											2
PGSUS	46.27	11.37	11.47	11.70	11.79								3	MOPAS	20.99	1.72	2.06	2.21											2
PINSU	34.58	2.10	2.18	2.37	2.92								3	NETCD	29.18	0.48	1.55	2.77											2
SAFKR	66.8	0.88	1.30	1.57	1.77								3	NTHOL	22.57	4.90	4.91	4.93											2
SANFM	59.71	1.34	1.38	2.12	2.75								3	PLTUR	20.21	0.79	0.87	1.75											2
SAYAS	54.64	3.93	4.04	5.18	5.77								3	PNLSN	27.97	3.75	3.82	4.25											2
SERNT	27.23	2.20	2.57	3.03	3.34								3	POLHO	21.62	8.16	10.03	10.45											2
SILVR	57	1.44	2.00	2.08	2.24								3	PRKAB	16.19	3.83	5.05	6.00											2
SMRVA	26.64	6.96	6.97	7.11	8.44								3	REEDR	61.85	8.46	8.74	8.88											2
TBORG	5.01	1.17	1.21	1.26	1.31								3	SARKY	84.93	7.27	7.37	7.49											2
TEKTU	65.1	1.25	1.28	2.15	2.34								3	SASA	51.08	26.91	27.98	28.11											2
TNZTP	21.77	4.06	4.11	4.48	7.30								3	SEGYO	24.95	2.62	3.15	3.60											2
TSKB	41.19	27.10	27.12	27.14	27.44								3	SKBNK	49.84	5.82	5.82	6.03											2
UCAYM	26.65	0.84	2.05	2.20	2.63								3	SKTAS	59.89	0.88	1.95	3.32											2
VAKFA	23.79	0.38</																											

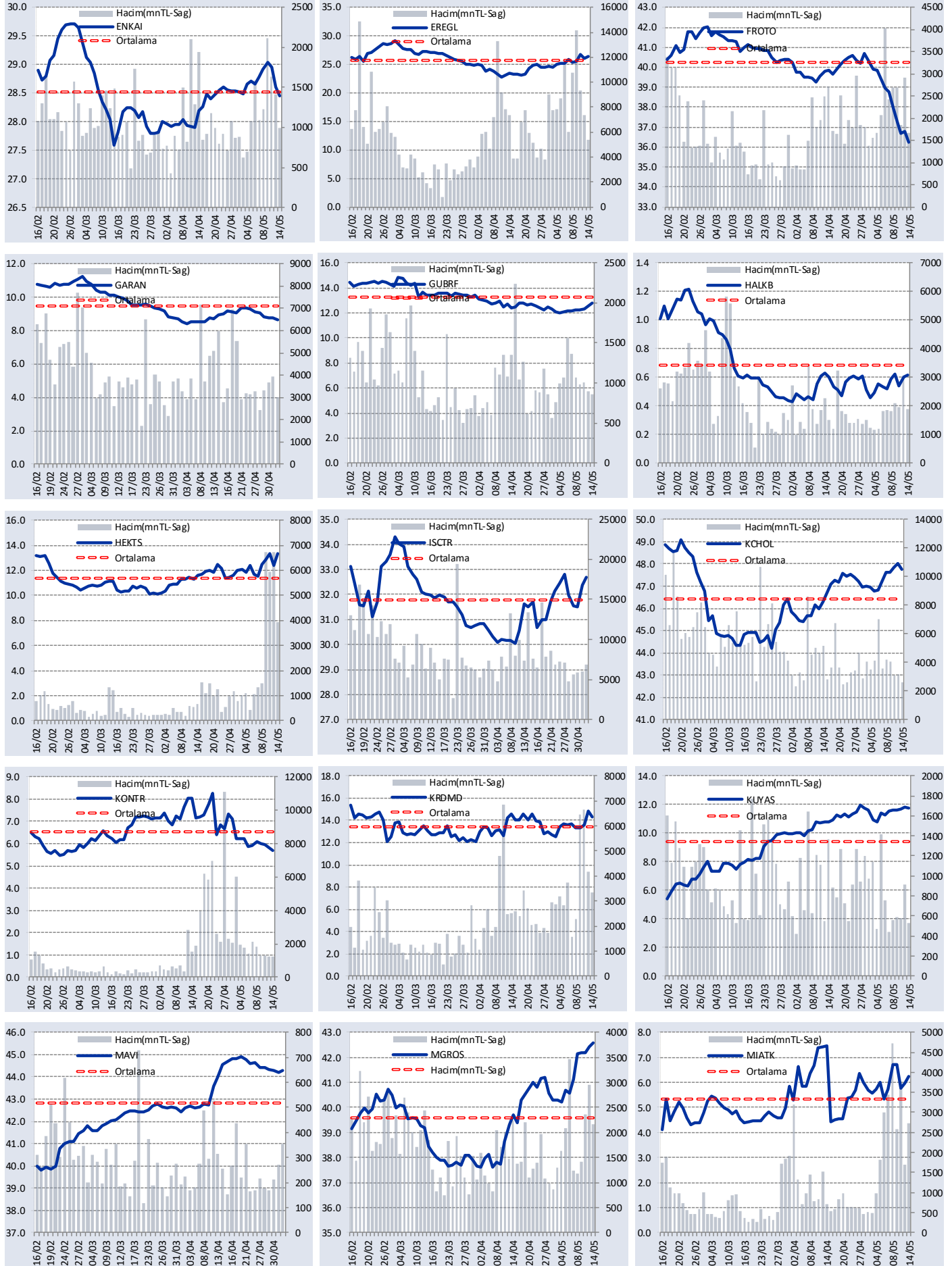
GÜNLÜK YABANCI ORANLARI TABLOSU

YABANCI ORANI GRAFİKLERİ BİST-50 İÇİN



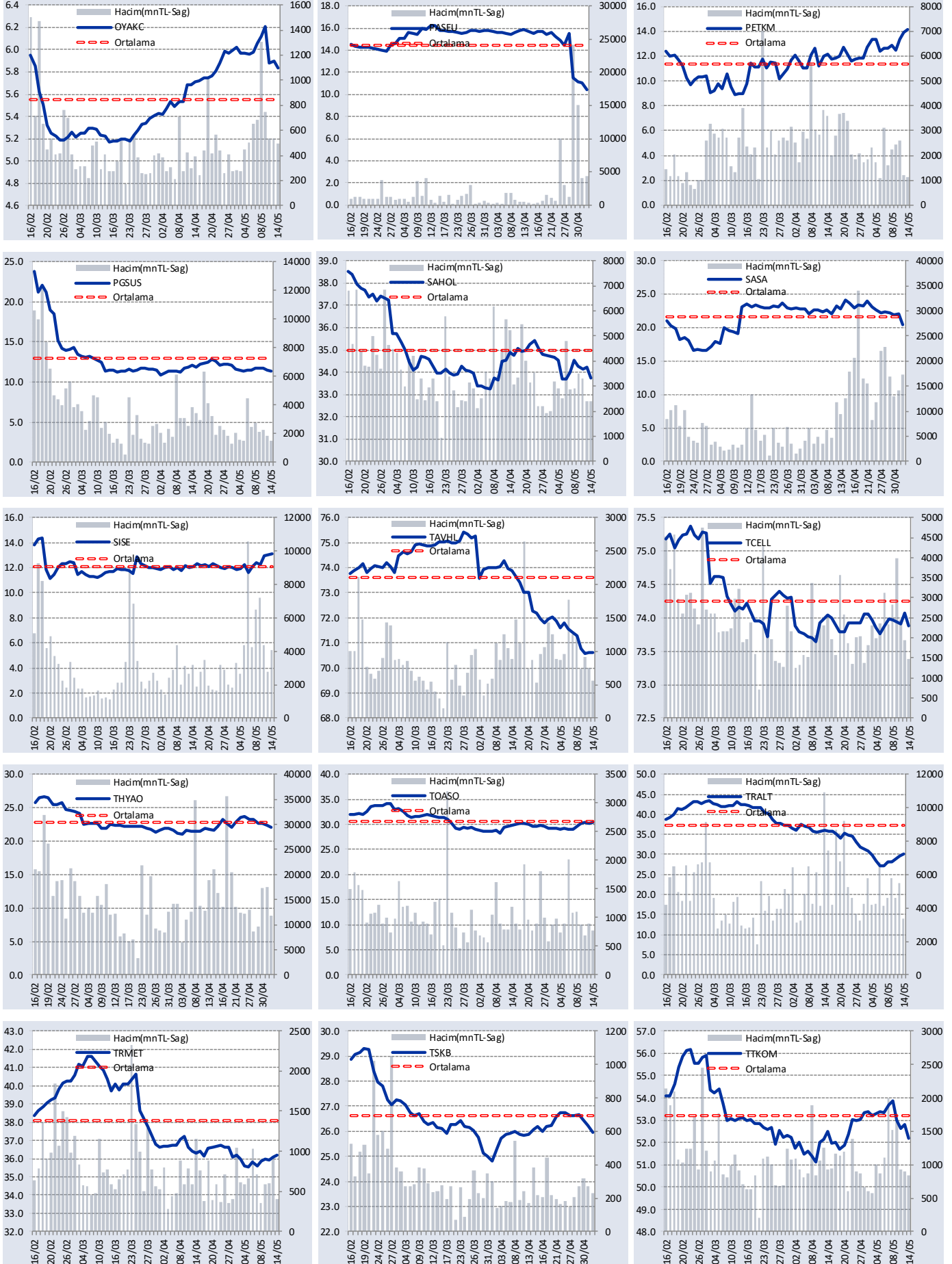
GÜNLÜK YABANCI ORANLARI TABLOSU

YABANCI ORANI GRAFİKLERİ BİST-50 İÇİN



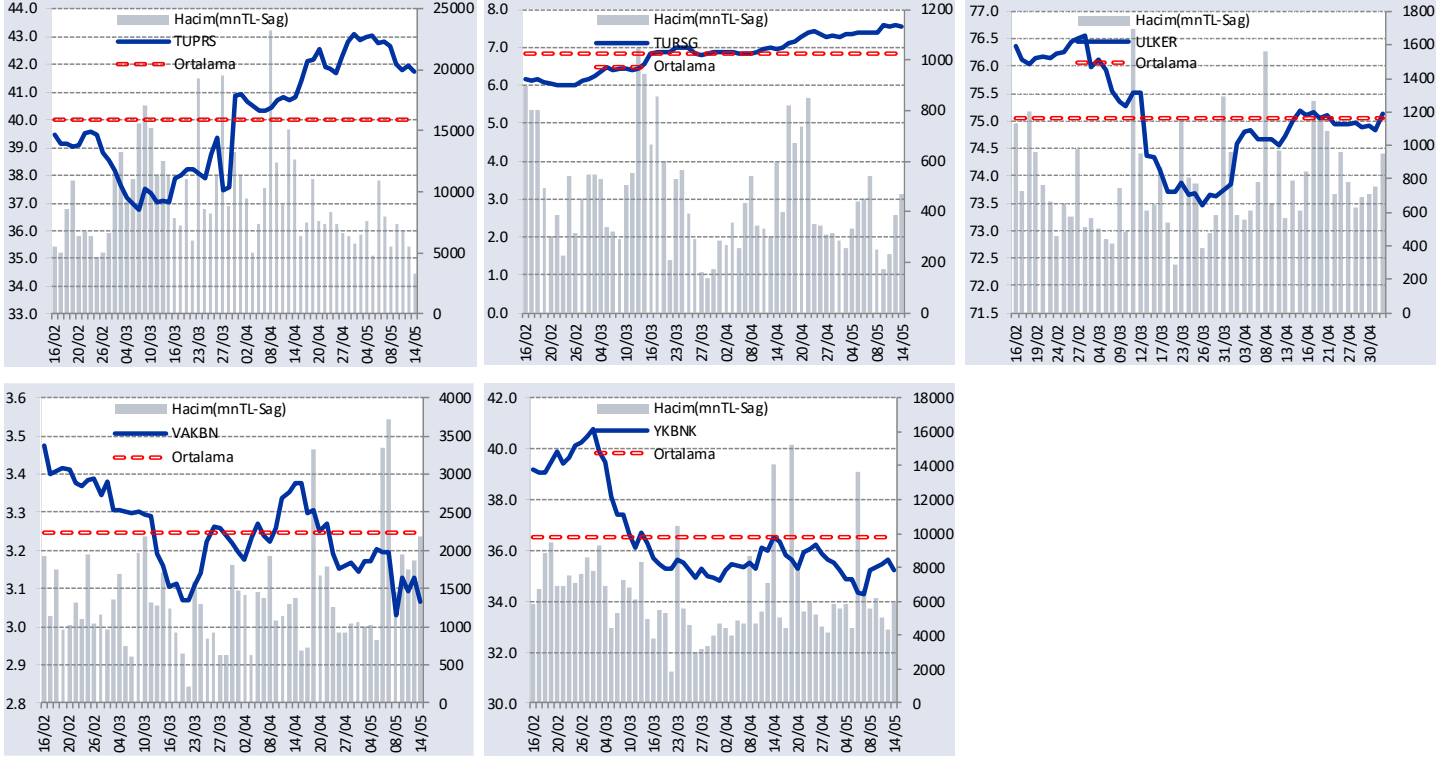
GÜNLÜK YABANCI ORANLARI TABLOSU

YABANCI ORANI GRAFİKLERİ BİST-50 İÇİN



GÜNLÜK YABANCI ORANLARI TABLOSU

YABANCI ORANI GRAFİKLERİ BİST-50 İÇİN



Bilgilendirme notu: Seçilmiş aracı kurumların takas toplamları ile hesaplanmaktadır. Farklı kurumlarda tutulan yabancı takasları olabilir, bu durum hisseler için hesaplanan oranlarda farklılıklar yaratabilir.

Öneri bilgilendirmesi: İş Yatırım Menkul Değerler A.Ş.'nin (İş Yatırım) BİST'te halka açık şirketler için AL, TUT ve SAT yönündeki önerileri BİST-100 endeksinin (endeks) beklenen getirisine göre değerlendirilmektedir. Tüm bu öneriler İş Yatırım Araştırma Bölümü analistleri tarafından şirketlerin ileride elde edeceği tahmin edilen karları, nakit akımları ve bilançolarına göre bağımsız olarak değerlendirilir. Ek olarak, analistler koşulların elverişsiz olduğu veya doğru değerlendirme yapmanın mümkün olmadığı durumlarda bazı hisse senetleri için geçici olarak GÖZDEN GEÇİRİLİYOR önerisi verebilirler. Münferit her şirket için yatırım önerisi sırasıyla belirtilen şu kriterlere göre değerlendirilir;

İş Yatırım Hisse senedi tavsiye metodolojisi:

Artış Potansiyeli > %25 : AL

%10 < Artış Potansiyeli < %25 :TUT

Artış Potansiyeli < %10 : SAT

Her sınır değeri için analist +/- %5 kanaat kullanabilmektedir.

Burada yer alan bilgiler İş Yatırım Menkul Değerler A.Ş. tarafından bilgilendirme amacı ile hazırlanmıştır. Yatırım bilgi, yorum ve tavsiyeleri yatırım danışmanlığı kapsamında değildir. Yatırım danışmanlığı hizmeti; aracı kurumlar, portföy yönetim şirketleri, mevduat kabul etmeyen bankalar ile müşteri arasında imzalanacak yatırım danışmanlığı sözleşmesi çerçevesinde sunulmaktadır. Burada yer alan yorum ve tavsiyeler, yorum ve tavsiyede bulunanların kişisel görüşlerine dayanmaktadır. Herhangi bir yatırım aracının alım-satım önerisi ya da getiri vaadi olarak yorumlanmamalıdır. Bu görüşler mali durumunuz ile risk ve getiri tercihlerinize uygun olmayabilir. Bu nedenle, sadece burada yer alan bilgilere dayanarak yatırım kararı verilmesi beklentilerinize uygun sonuçlar doğurmayabilir.

Burada yer alan fiyatlar, veriler ve bilgilerin tam ve doğru olduğu garanti edilemez; içerik, haber verilmeksizin değiştirilebilir. Tüm veriler, İş Yatırım Menkul Değerler A.Ş. tarafından güvenilir olduğuna inanılan kaynaklardan alınmıştır. Bu kaynakların kullanılması nedeni ile ortaya çıkabilecek hatalardan İş Yatırım Menkul Değerler A.Ş. sorumlu değildir.