



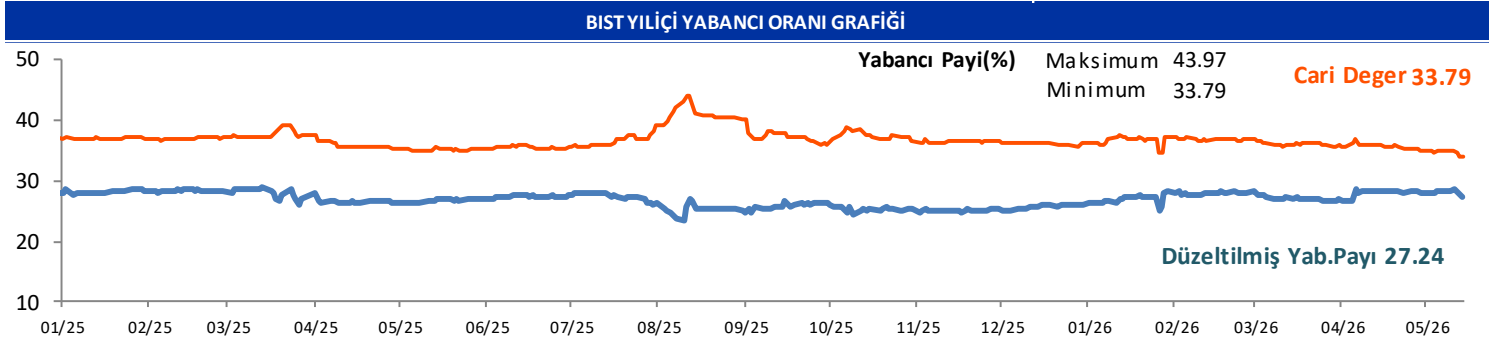
GÜNLÜK YABANCI ORANLARI TABLOSU

GÜNLÜK DEĞİŞİME GÖRE											
BİST'in yabancı payı günlük değişimi						-0.08 Puan					
En Çok Artan	Cari Deger	14/05/2026	Puan	HAO %	Günlük	En Çok Azalan	Cari Deger	14/05/2026	Puan	HAO %	Günlük
Hisseler	Yabancı Payı	Yabancı Payı	Değ. bps		Getiri %	Hisseler	Yabancı Payı	Yabancı Payı	Değ. bps		Getiri %
ENSRI	2.01	0.20	1.81	32	0.4	RGYAS	34.32	56.89	-22.57	16	-0.9
HOROZ	3.04	1.32	1.72	24	-7.1	TATEN	2.32	13.20	-10.87	34	-10.0
SMRTG	10.17	8.73	1.44	37	-2.6	DOFRB	1.68	7.54	-5.86	29	3.7
DCSTR	11.07	9.89	1.18	40	5.7	RTALB	5.39	10.15	-4.76	85	-6.4
ASTOR	74.05	72.92	1.13	43	-3.9	ALVES	4.45	7.89	-3.44	85	-5.1
ONCSM	20.83	19.79	1.04	42	-0.5	CEOEM	4.21	7.32	-3.10	50	-1.7
TCKRC	9.66	8.68	0.98	32	0.7	PRKAB	0.86	3.83	-2.96	16	-8.8
BVSAN	2.06	1.18	0.88	37	-10.0	GENIL	17.62	20.58	-2.96	26	0.0
KTLEV	7.96	7.09	0.87	20	0.0	SASA	24.15	26.91	-2.75	51	-6.0
GWIND	11.34	10.48	0.86	30	-1.7	AZTEK	2.22	4.91	-2.69	26	-0.6

HAFTALIK DEĞİŞİME GÖRE											
BİST'in yabancı payı haftalık değişim						-1.08 Puan					
En Çok Artan	Cari Deger	08/05/2026	Puan	HAO %	Hafta	En Çok Azalan	Cari Deger	08/05/2026	Puan	HAO %	Hafta
Hisseler	Yabancı Payı	Yabancı Payı	Değ. bps		Getiri %	Hisseler	Yabancı Payı	Yabancı Payı	Değ. bps		Getiri %
BRSAN	20.60	9.06	11.54	22	-13.8	RGYAS	34.32	56.95	-22.63	16	6.4
EMPAE	12.58	1.23	11.35	22	36.0	TATEN	2.32	13.92	-11.60	34	-3.4
GENIL	17.62	11.70	5.92	26	3.6	DOFRB	1.68	9.13	-7.45	29	-12.2
BESTE	5.53	0.16	5.37	29	-5.2	TRILC	2.31	6.88	-4.56	62	-21.8
ETILR	5.47	1.06	4.41	62	3.7	FORMT	1.90	6.40	-4.50	90	-7.9
KLSYN	24.38	20.01	4.37	25	-12.4	BALSU	7.79	12.13	-4.34	25	-4.5
DITAS	5.62	1.45	4.17	33	0.2	PRKAB	0.86	4.86	-3.99	16	13.3
SASA	24.15	20.01	4.14	51	-19.6	BJKAS	3.98	7.92	-3.93	31	-0.6
DCSTR	11.07	7.11	3.96	40	9.3	EFOR	18.86	22.77	-3.91	31	-17.5
DGATE	11.47	7.74	3.73	41	-7.8	DAGI	6.42	9.69	-3.28	44	-2.1

AYLIK DEĞİŞİME GÖRE											
BİST'in yabancı payı aylık değişimi						-2.21 Puan					
En Çok Artan	Cari Deger	14/04/2026	Puan	HAO %	Ay	En Çok Azalan	Cari Deger	14/04/2026	Puan	HAO %	Ay
Hisseler	Yabancı Payı	Yabancı Payı	Chng. bps		Getiri %	Hisseler	Yabancı Payı	Yabancı Payı	Chng. bps		Getiri %
ZGYO	43.60	1.87	41.72	24	8.5	RGYAS	34.32	54.48	-20.16	16	11.5
BIGEN	18.05	3.29	14.75	20	321.1	ESEN	5.50	17.00	-11.50	45	-3.4
KLSYN	24.38	11.29	13.09	25	5.1	EFOR	18.86	29.72	-10.85	31	83.0
EMPAE	12.58	0.79	11.78	22	81.1	DOFRB	1.68	12.53	-10.85	29	54.4
ASTOR	74.05	62.36	11.69	43	58.1	SMRVA	7.48	15.34	-7.86	27	0.3
BRSAN	20.60	9.97	10.62	22	-8.8	GLCVY	1.20	8.90	-7.70	19	3.5
EUPWR	23.25	13.21	10.04	30	38.6	KIMMR	8.89	16.59	-7.70	27	-1.0
MEGMT	19.73	10.71	9.02	32	7.1	GRTHO	12.03	18.94	-6.90	29	-12.6
ORGE	28.26	19.38	8.89	52	30.7	VSNMD	5.81	12.38	-6.57	21	-4.3
GENIL	17.62	10.73	6.89	26	-14.7	KAPLM	2.48	8.93	-6.46	17	-1.4

YILIÇI DEĞİŞİME GÖRE											
BİST'in yabancı payı yilici değişimi						-3.20 Puan					
En Çok Artan	Cari Deger	31/12/2025	Puan	HAO %	Yılıçi	En Çok Azalan	Cari Deger	31/12/2025	Puan	HAO %	Yılıçi
Hisseler	Yabancı Payı	Yabancı Payı	Chng. bps		Getiri %	Hisseler	Yabancı Payı	Yabancı Payı	Chng. bps		Getiri %
ECOGR	37.96	1.82	36.15	20	66.1	ANELE	18.10	71.32	-53.23	38	323.9
ASTOR	74.05	46.99	27.06	43	175.5	RGYAS	34.32	54.01	-19.69	16	46.7
BIGEN	18.05	0.24	17.80	20	343.4	DOFRB	3.94	17.81	-13.87	33	-36.9
SASA	24.15	10.27	13.89	51	1.8	BURCE	0.73	12.31	-11.58	53	-7.1
EUPWR	23.25	10.24	13.02	30	85.5	PASEU	9.54	20.56	-11.02	42	-25.5
MEGMT	19.73	6.88	12.85	32	61.2	MACKO	3.28	14.13	-10.85	31	42.4
ALCTL	15.52	3.45	12.07	35	26.6	VSNMD	5.81	16.29	-10.48	21	-5.3
DCSTR	11.07	0.11	10.97	40	55.7	OTKAR	10.94	20.98	-10.05	27	-24.6
ONCSM	20.83	10.15	10.68	42	35.5	LYDHO	6.73	16.72	-9.99	17	16.1
OZGYO	12.91	2.30	10.61	34	10.2	PGSUS	11.44	21.42	-9.97	46	-7.9



GÜNLÜK YABANCI ORANLARI TABLOSU

CARİ HİSSE YABANCI ORANLARI (4.0 bps'den büyük olanlar)									
Hisse	Yabancı Payı(%)	Hisse	Yabancı Payı(%)	Hisse	Yabancı Payı(%)	Hisse	Yabancı Payı(%)	Hisse	Yabancı Payı(%)
ADESE	13.26	BSOKE	13.90	GLRYH	6.51	LMKDC	9.46	SEKUR	4.94
AEFES	43.50	BTCIM	9.66	GLYHO	23.56	LOGO	33.78	SELEC	13.29
AGESA	64.70	BUCIM	4.04	GMTAS	32.08	LRSHO	7.56	SISE	13.00
AGHOL	26.37	BULGS	8.33	GOKNR	4.70	LYDHO	6.73	SKBNK	5.84
AGROT	4.32	BYDNR	4.87	GOLTS	8.45	LYDYE	13.94	SKYMD	11.66
AHGAZ	12.44	CANTE	8.98	GOODY	50.66	MAGEN	16.45	SMRTG	10.17
AHSGY	10.44	CATES	4.34	GRSEL	7.17	MAKIM	4.20	SMRVA	7.48
AKBNK	53.82	CCOLA	82.46	GRTHO	12.03	MANAS	5.72	SNGYO	9.47
AKCNS	13.32	CEMTS	8.32	GSDDE	9.04	MARMR	6.93	SNICA	8.58
AKFGY	6.90	CEMZ	6.29	GSDHO	16.12	MAVI	44.99	SOKM	35.34
AKFIS	4.35	CEOEM	4.21	GUBRF	12.89	MEGMT	19.73	SRVGY	21.82
AKFYE	28.12	CIMSA	11.39	GWIND	11.34	MERCN	10.13	SUNTK	9.83
AKGRT	30.40	CLEBI	4.27	HEKTS	13.09	MGROS	43.18	SUWEN	12.50
AKHAN	6.66	CONSE	12.46	HLGYO	5.90	MHRGY	7.72	SVGYO	7.51
AKSA	18.50	CRFSA	11.49	HRKET	6.83	MIATK	6.14	TABGD	50.87
AKSEN	5.51	CUSAN	6.83	HTTBT	24.16	MNDRS	6.79	TARKM	4.73
AKSGY	6.31	CVKMD	8.84	HUNER	7.50	MNDTR	83.17	TATGD	12.71
AKSUE	6.29	CWENE	11.92	ICUGS	5.62	MOBTL	10.92	TAVHL	70.62
ALARK	14.15	DAGI	6.42	IEVHO	12.24	MOGAN	4.70	TCELL	73.88
ALBRK	22.65	DAPGM	6.35	IHAAS	39.36	MPARK	47.42	TCKRC	9.66
ALCTL	15.52	DARDL	5.49	IHGZT	6.64	MRSHL	79.63	TEHOL	6.53
ALFAS	7.46	DCTTR	11.07	IHLAS	16.96	MTRKS	6.01	TERA	10.91
ALKIM	6.64	DERIM	5.36	IHLGM	16.58	NTGAZ	10.27	TGSAS	5.07
ALKLC	12.67	DESA	15.89	IHYAY	4.76	NTHOL	4.84	THYAO	22.72
ALTNY	9.79	DESPC	6.76	IMASM	7.61	NUGYO	4.70	TKFEN	11.05
ALVES	4.45	DGATE	11.47	INDES	14.54	NUHCM	21.12	TLMAN	8.42
ANELE	18.10	DITAS	5.62	INVES	9.03	OBASE	8.31	TMSN	4.73
ANGEN	8.56	DMRGD	6.17	ISCTR	31.56	ODAS	9.19	TNZTP	4.49
ANHYT	17.69	DMSAS	7.90	ISDMR	17.52	ODINE	4.94	TOASO	30.39
ANSGR	11.60	DOAS	19.05	ISFIN	14.55	ONCSM	20.83	TRALT	30.03
ARASE	14.77	DOCO	37.89	ISGYO	8.05	ORGE	28.26	TRENJ	20.56
ARCLK	17.60	DOHOL	27.09	ISKPL	8.02	OSMEN	7.76	TRGYO	21.15
ARENA	24.85	DSTKF	9.10	ISMEN	29.43	OSTIM	5.06	TRMET	36.30
ARFYE	12.48	DUNYH	9.22	IZENR	14.44	OTKAR	10.94	TSKB	27.09
ARMGD	15.27	DURDO	5.95	IZFAS	10.05	OYAKC	5.78	TTKOM	52.22
ARTMS	6.71	DURKN	6.68	IZMDC	13.21	OYYAT	9.30	TTRAK	27.03
ASELS	58.57	EBEBK	17.02	KAREL	17.32	OZATD	14.73	TUCLK	6.14
ASGYO	4.81	ECILC	6.74	KARSN	5.46	OZGYO	12.91	TUKAS	5.07
ASTOR	74.05	ECOGR	37.96	KATMR	9.04	OZKGY	9.36	TUPRS	41.76
ASUZU	9.64	ECZYT	4.75	KAYSE	11.20	OZSUB	9.49	TURGG	5.82
ATAKP	6.54	EDATA	6.42	KBORU	9.38	OZYSR	11.10	TURSG	7.61
ATATP	4.25	EDIP	8.48	KCAER	12.91	PAGYO	5.65	ULKER	74.80
AVHOL	6.23	EFOR	18.86	KCHOL	47.88	PAHOL	6.73	ULUFA	8.71
AVPGY	4.64	EGEEN	7.03	KIMMR	8.89	PASEU	9.54	ULUSE	81.15
AYDEM	27.44	EGEGY	16.67	KLKIM	15.14	PATEK	5.77	ULUUN	12.48
AYEN	5.40	EGEPO	11.80	KLMSN	4.38	PCILT	4.68	USAK	4.72
AYGAZ	66.05	EGGUB	4.04	KLNMA	4.69	PEKGY	9.23	VAKFN	10.63
BAGFS	4.44	EGSER	4.12	KLRHO	16.00	PENTA	9.04	VAKKO	14.27
BAKAB	6.84	EKGYO	26.18	KLSER	6.00	PETKM	14.12	VBTYZ	7.34
BALSU	7.79	EKSUN	14.00	KLSYN	24.38	PETUN	9.09	VERTU	7.19
BANVT	77.97	EMPAE	12.58	KLYPV	10.91	PGSUS	11.44	VERUS	39.35
BARMA	12.90	ENERY	11.44	KMPUR	11.91	PKART	35.07	VESBE	7.08
BASGZ	8.31	ENJSA	33.87	KOCMT	13.07	PNLSN	4.02	VKGYO	8.69
BERA	10.25	ENKAI	28.47	KONKA	5.69	PNSUT	5.26	VRGYO	9.71
BESTE	5.53	EPLAS	5.37	KONTR	5.82	POLHO	8.13	VSNMD	5.81
BEYAZ	6.92	ERBOS	5.00	KONYA	54.01	POLTK	27.77	YATAS	18.33
BFREN	25.33	EREGL	26.81	KOPOL	4.87	PRDGS	4.24	YEOTK	12.85
BIGCH	6.76	ESCAR	34.84	KORDS	6.93	PRKME	6.04	YGGYO	6.11
BIGEN	18.05	ESCOM	5.32	KRDMA	8.27	PSGYO	6.37	YKBNK	35.20
BIMAS	47.59	ESEN	5.50	KRDMD	13.19	QUAGR	6.26	YKSLN	12.05
BINBN	56.01	ETILR	5.47	KRGYO	11.85	RALYH	13.72	YUNSA	5.16
BINH0	5.55	EUPWR	23.25	KRONT	8.15	RAYSG	85.91	YPLGD	8.98
BIOEN	7.82	EUREN	6.62	KRPLS	11.54	REEDR	8.38	ZEDUR	5.67
BIZIM	5.22	FADE	6.31	KRSTL	6.33	RGYAS	34.32	ZGYO	43.60
BLCYT	7.29	FENER	5.26	KRVGD	20.85	RTALB	5.39	ZOREN	36.31
BLUME	4.03	FMIZP	5.57	KTLEV	7.96	RYGYO	42.28	ZRGYO	6.80
BMSTL	8.31	FRIGO	7.23	KUYAS	11.82	RYSAS	58.75		
BNTAS	4.93	FROTO	36.11	KZBGY	6.70	SAHOL	33.83		
BORLS	7.96	GARAN	8.48	KZGYO	7.34	SANKO	5.14		
BORSK	9.70	GENIL	17.62	LIDER	8.37	SARKY	7.37		
BRISA	9.47	GEREL	5.60	LIDFA	16.07	SASA	24.15		
BRSAN	20.60	GESAN	14.73	LILAK	9.65	SDTTR	10.26		
BRYAT	4.60	GLRMK	12.00	LINK	7.10	SEGMM	10.54		

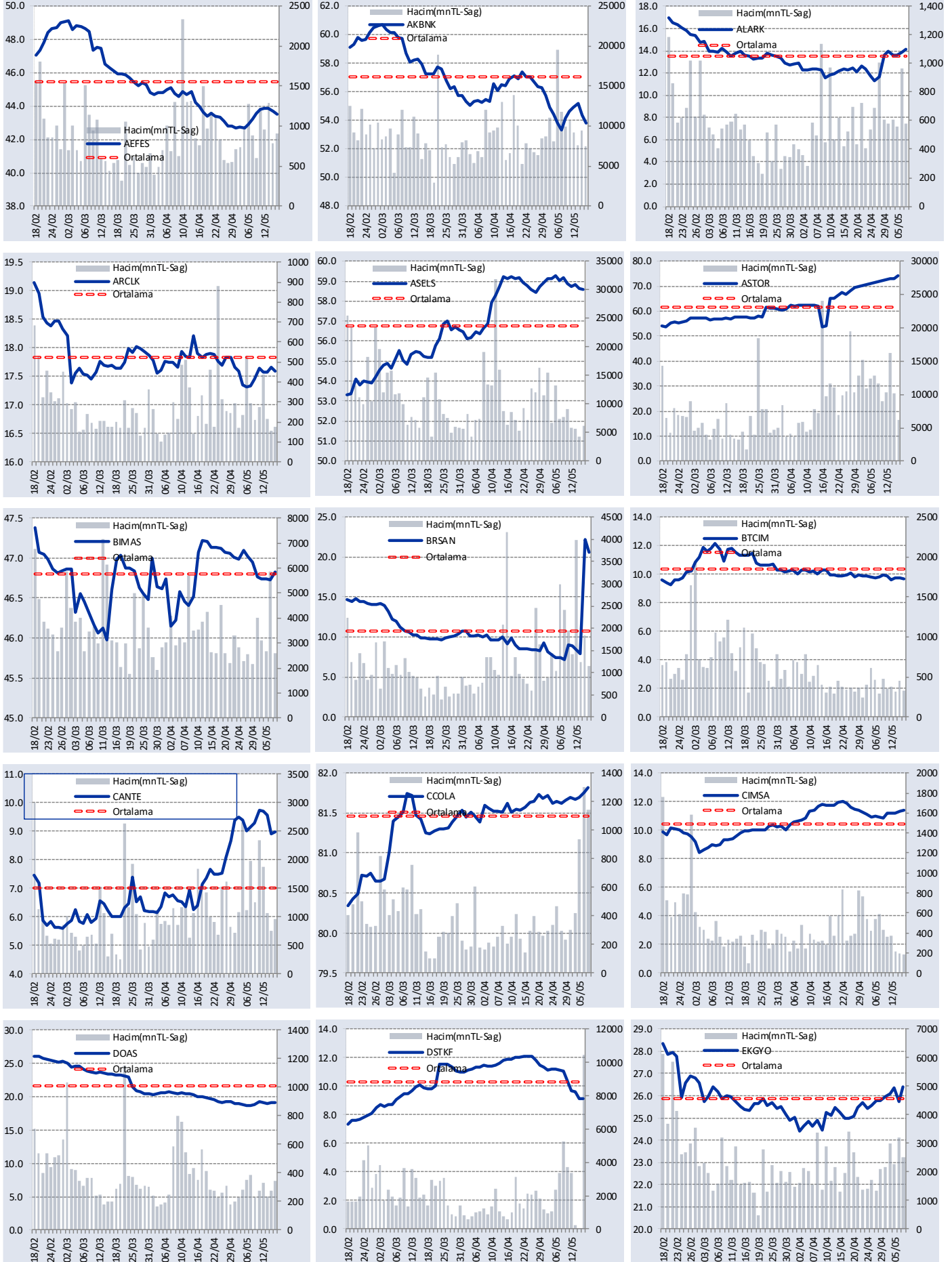
GÜNLÜK YABANCI ORANLARI TABLOSU

Yabancı Oranı 10 Günlük Artış Matrisi (10 Gündür Sürekli Artan Hisseler)														Gün Sayısı	Yabancı Oranı 10 Günlük Artış Matrisi (10 Gündür Sürekli Artan Hisseler)														Gün Sayısı
Hisse	HAO(%)	Günlük Yabancı Oranları (%)													Hisse	HAO(%)	Günlük Yabancı Oranları (%)												
		15/05	14/05	13/05	12/05	11/05	08/05	07/05	06/05	05/05	04/05	30/04	15/05				14/05	13/05	12/05	11/05	08/05	07/05	06/05	05/05	04/05	30/04			
ASTOR	42.72	74.05	72.92	72.82	72.71	72.22	72.00	71.41	70.86	70.81	70.17	69.95	10	ISDMR	5.07	17.52	17.32	17.15	2										
ICBCT	7.14	2.28	2.28	2.24	2.22	2.14	2.10	2.03	1.92	1.79	1.76	1.61	10	KARSN	39.42	5.46	5.32	5.32	2										
LYDHO	17.06	6.73	6.61	6.59	6.56	6.53	6.51	6.49	6.48	6.44	6.39	6.38	10	KFEIN	74.72	2.81	2.75	2.43	2										
YGGYO	82.28	6.11	6.10	6.04	6.00	5.99	5.97	5.96	5.94	5.94	5.92	5.90	10	KLYPV	11.26	10.91	10.48	9.26	2										
POLTK	19.72	27.77	27.73	27.64	27.52	27.50	27.40	27.35	27.33	27.20	27.19		9	KOTON	13.16	3.65	3.45	3.14	2										
TURGG	23.33	5.82	5.30	5.20	4.71	4.67	4.32	3.06	1.83	0.33	0.12		9	LILAK	44.01	9.65	9.55	9.43	2										
DOHOL	35.65	27.09	26.75	26.73	26.65	26.51	26.31	26.19	26.04	25.98			8	LUKSK	16.96	2.81	2.77	2.75	2										
EDIP	47.84	8.48	8.27	8.20	8.16	7.99	7.65	7.11	6.72	6.53			8	MARTI	70.42	0.62	0.57	0.49	2										
KORDS	28.61	6.93	6.73	6.10	5.98	5.94	5.70	5.44	5.35	5.29			8	MEYSU	20.1	3.46	2.64	1.91	2										
GWIND	29.92	11.34	10.48	10.33	10.30	9.55	8.70	8.32	8.31				7	MSGYO	30.2	1.16	1.15	0.97	2										
IZMDC	29.05	13.21	12.99	12.87	12.42	11.60	10.56	9.90	9.84				7	ONCSM	42.27	20.83	19.79	17.78	2										
VKGYO	26.77	8.69	8.63	8.49	8.35	8.08	8.02	7.81	7.69				7	OZGYO	33.88	12.91	12.68	12.50	2										
DURDO	33.42	5.95	5.80	5.55	5.53	5.46	5.37	5.35					6	PARSN	28.52	2.43	2.30	2.28	2										
GUBRF	21.12	12.89	12.77	12.53	12.29	12.26	12.23	12.15					6	PATEK	43.39	5.77	4.93	4.50	2										
KRVGD	27.59	20.85	20.76	19.27	19.02	18.28	18.10	17.94					6	PENTA	40.81	9.04	8.70	8.23	2										
MRGYO	68.89	3.96	3.58	3.38	3.19	2.70	2.20	1.25					6	SDTTR	27.55	10.26	9.70	9.27	2										
ONRYT	34.88	3.94	3.58	3.14	2.94	2.77	1.75	1.58					6	SMRTG	36.52	10.17	8.73	8.63	2										
OZSUB	35.19	9.49	9.38	8.70	8.30	8.04	7.98	6.95					6	SNGYO	59.16	9.47	9.43	9.42	2										
PETUN	33.07	9.09	8.77	8.73	8.71	8.38	8.28	7.93					6	SOKE	24.47	2.35	1.79	1.32	2										
TRALT	29.61	30.03	30.00	29.71	28.91	28.26	28.22	27.11					6	TARKM	23.79	4.73	4.39	4.08	2										
AGYO	18.3	0.70	0.66	0.64	0.58	0.48	0.46						5	TCKRC	32.28	9.66	8.68	8.35	2										
CIMSA	45.07	11.39	11.30	11.22	11.20	11.20	10.88						5	TERA	34.41	10.91	10.76	10.72	2										
EMPAE	22.34	12.58	11.86	8.52	5.86	3.48	1.23						5	TLMAN	39.38	8.42	8.37	8.22	2										
OYAT	30.34	9.30	9.24	9.21	9.14	9.12	9.10						5	TMPOL	27.64	2.42	2.25	1.99	2										
PENGD	76.73	3.04	2.76	2.11	1.95	1.91	1.35						5	TOASO	24.1	30.39	30.34	30.27	2										
SKYLP	52.49	2.50	2.40	2.35	2.20	2.12	2.11						5	YAPRK	27.96	0.16	0.13	0.10	2										
TABGD	20.08	50.87	50.79	50.66	50.38	50.12	49.97						5	YYLGD	31.01	8.98	8.92	8.63	2										
AKFGY	44.19	6.90	6.82	6.80	6.76	6.55							4	A1YEN	74.83	0.61	0.17		1										
AYDEM	18.43	27.44	27.38	27.07	26.35	26.26							4	AAGYO	25.1	0.19	0.05		1										
DCTTR	40.29	11.07	9.89	9.49	8.22	6.98							4	AHGAZ	18.28	12.44	12.38		1										
GARFA	8.37	1.92	1.66	1.58	1.49	1.46							4	AKFIS	10.49	4.35	4.11		1										
GEDZA	52.95	3.96	3.93	3.66	3.41	3.15							4	AKGRT	27.99	30.40	30.33		1										
ISSEN	19.41	3.18	2.92	2.61	2.35	2.19							4	AKMGY	9.81	0.16	0.16		1										
KBORU	23.98	9.38	9.21	8.57	8.15	7.89							4	AKSEN	19.45	5.51	5.43		1										
KTLEV	19.81	7.96	7.09	6.85	6.55	6.46							4	AKSUE	80.4	6.29	5.66		1										
MAGEN	24.38	16.45	16.36	16.02	15.94	15.89							4	ANHYT	15.06	17.69	17.64		1										
NETAS	36.9	3.24	3.17	3.05	2.63	2.58							4	ATATR	34.84	0.80	0.74		1										
PSDTC	73.61	1.37	1.36	1.33	1.15	1.12							4	AVTUR	64.89	1.67	1.62		1										
SEKUR	69.84	4.94	4.94	4.75	4.32	4.31							4	BAHKM	40.16	2.57	2.57		1										
TGSAS	80.56	5.07	4.93	4.86	4.82	4.78							4	BIMAS	53.8	47.59	47.11		1										
VANGD	91.35	1.07	0.97	0.81	0.63	0.57							4	BINBN	15.12	56.01	55.78		1										
ARASE	17.46	14.77	14.76	14.70	14.70								3	BSOKE	25.32	13.90	13.82		1										
AYCES	7.51	0.77	0.47	0.19	0.17								3	BURVA	45.35	1.59	1.58		1										
BANVT	8.29	77.97	77.88	77.83	77.82								3	CANTE	70.62	8.98	8.92		1										
BASGZ	15.28	8.31	8.29	8.24	8.18								3	DEVA	17.73	1.07	1.04		1										
CRDFA	52.02	1.78	1.76	1.75	1.66								3	DOCO	74.21	37.89	37.78		1										
DESPC	50.85	6.76	6.71	6.50	6.25								3	DYOBV	25.26	0.50	0.32		1										
GUNDG	15.3	2.58	2.38	2.12	1.95								3	EGEEN	35.81	7.03	6.99		1										
HOROZ	24.05	3.04	1.32	0.53	0.40								3	EGSER	34.33	4.12	4.04		1										
KAREL	40.86	17.32	16.99	16.45	15.56								3	ENJSA	19.98	33.87	33.79		1										
MAVI	72.57	44.99	44.82	44.69	44.59								3	ENKAI	8.26	28.47	28.46		1										
MEDTR	20.58	3.32	2.85	2.60	2.33								3	ENSRI	32.28	2.01	0.20		1										
MERKO	81.59	1.41	1.09	0.72	0.12								3	ESCOM	66.04	5.32	5.02		1										
MGROS	50.76	43.18	42.59	42.40	42.17								3	EUKYO	99.43	2.06	1.99		1										
MZHLD	66.4	0.98	0.97	0.92	0.92								3	EUREN	49.47	6.62	6.38		1										
NUGYO	50.06	4.70	4.63	4.57	4.54								3	FENER	37.62	5.26	5.20		1										
SOKM	45.73	35.34	35.08	34.62	34.15								3	FONET	61.6	3.39	2.72		1										
TRMET	41.31	36.30	36.17	36.08	35.93								3	GEDIK	13.55	0.57	0.56		1										
UFUK	37.01	3.15	3.15	3.13	3.12								3	GLBMD	24.25	2.36	2.34		1										
VKING	41.1	3.52	3.45	2.76	2.45								3	HUBVC	84.45	1.59	1.59		1										
YEOTK	36.31	12.85	12.69	9.23	8.42								3	IDGYO	76.51	0.98	0.75		1										
AGHOL	37.92	26.37	26.31	26.28									2	IHAAS	34.37	39.36	39.24		1										
ATATP	19.49	4.25	4.08	2.44									2	INFO	58.43	2.05	1.91		1										
AVHOL	71.34	6.23	5.79	5.27									2	INGRM	8.4	0.95	0.86		1										
BESLR	28	2.81	2.80	2.75									2	INVES	19.98	9.03	9.02		1										
BORLS	44.07	7.96	7.87	6.74									2	ISGYO	38.95	8.05	8.01		1										
BRISA	10.22	9.47	9.39	9.24									2	ISKPL	32.94	8.02	7.32		1										
BRLSM	48.15	0.66	0.28	0.21									2	ISMEN	29.21	29.43	29.37		1										
BVSAN	36.54	2.06	1.18	1.01									2	IZENR	37.41	14.44	14.42		1										
CUSAN	25.83	6.83	6.70	6.01									2	KAPLM	17.09	2.48	2.47		1										
CVKMD	29.95	8.84	8.22	8.21									2	KCHOL	26.38	47.88	47.77		1										
DMRGD	49.01	6.17	5.36	5.01									2	KLSYN	24.98	24.38	23.67		1										
EBEBK	22.79	17.02	16.95	16.79									2	KONTR	88.02	5.82	5.68		1										
ECOGR	20.34	37.96	37.37	34.82									2	KONYA	15.95	54.01	53.99		1										
EREGL	47.31	26.81	26.39	26.12									2	KRTEK	49.91	1.53	1.46		1										
EUPWR	30.21	23.25	22.77	22.02									2	KUYAS	99.73	11.82	11.72		1										
GENKM	20.3	3.49	3.47	3.20									2	LIDER	30.9	8.37	8.35		1										
GESAN	30.8	14.73	14.21	13.11									2	LOGO	64.48	33.78	33.57		1										
GOODY	25.19	50.66	50.38	50.29									2	LRSHO	84.17	7.56	7.53		1										
IEYHO	37.54	12.24	12.20	12.20									2	LYD															



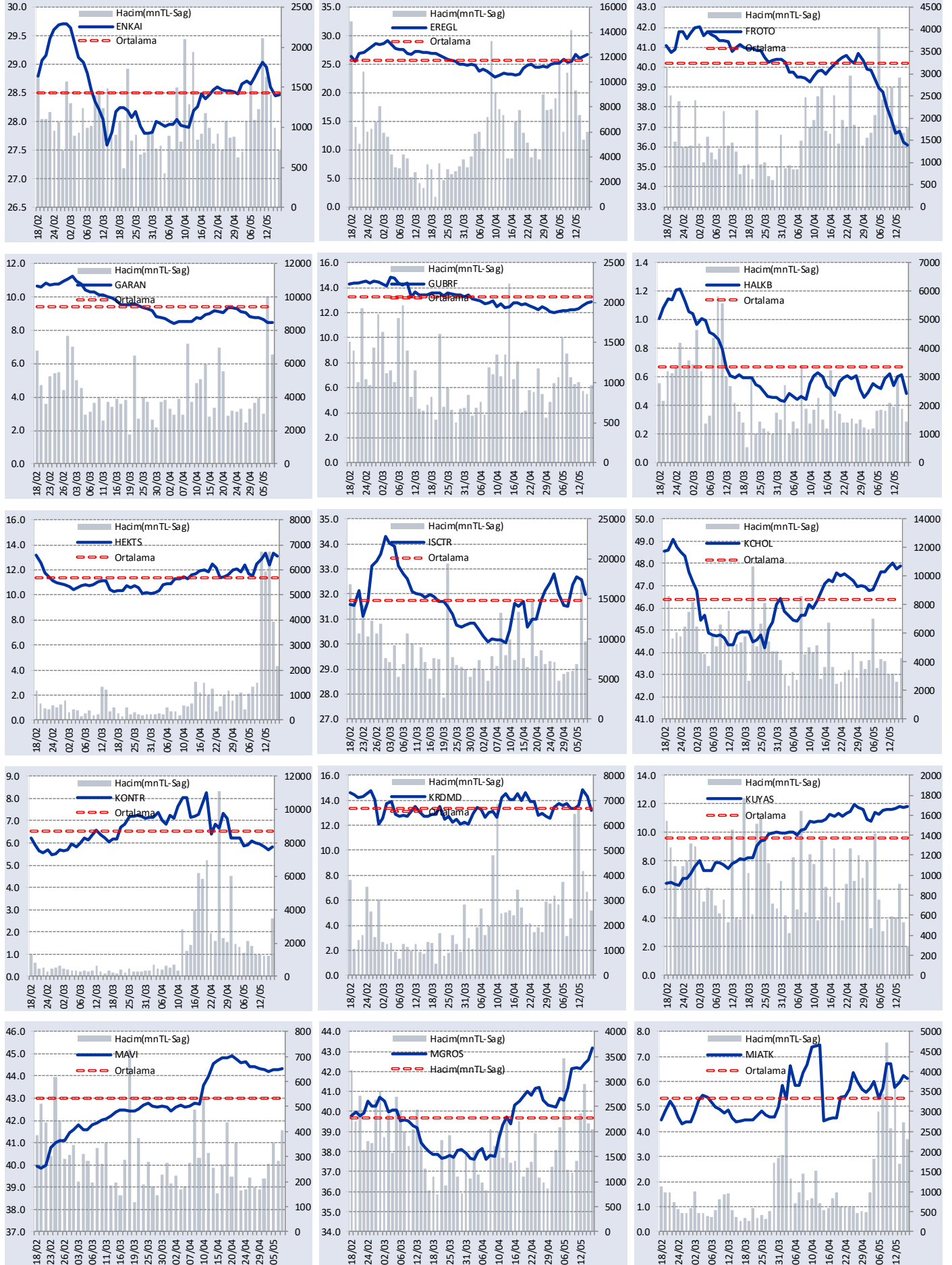
GÜNLÜK YABANCI ORANLARI TABLOSU

YABANCI ORANI GRAFİKLERİ BİST-50 İÇİN



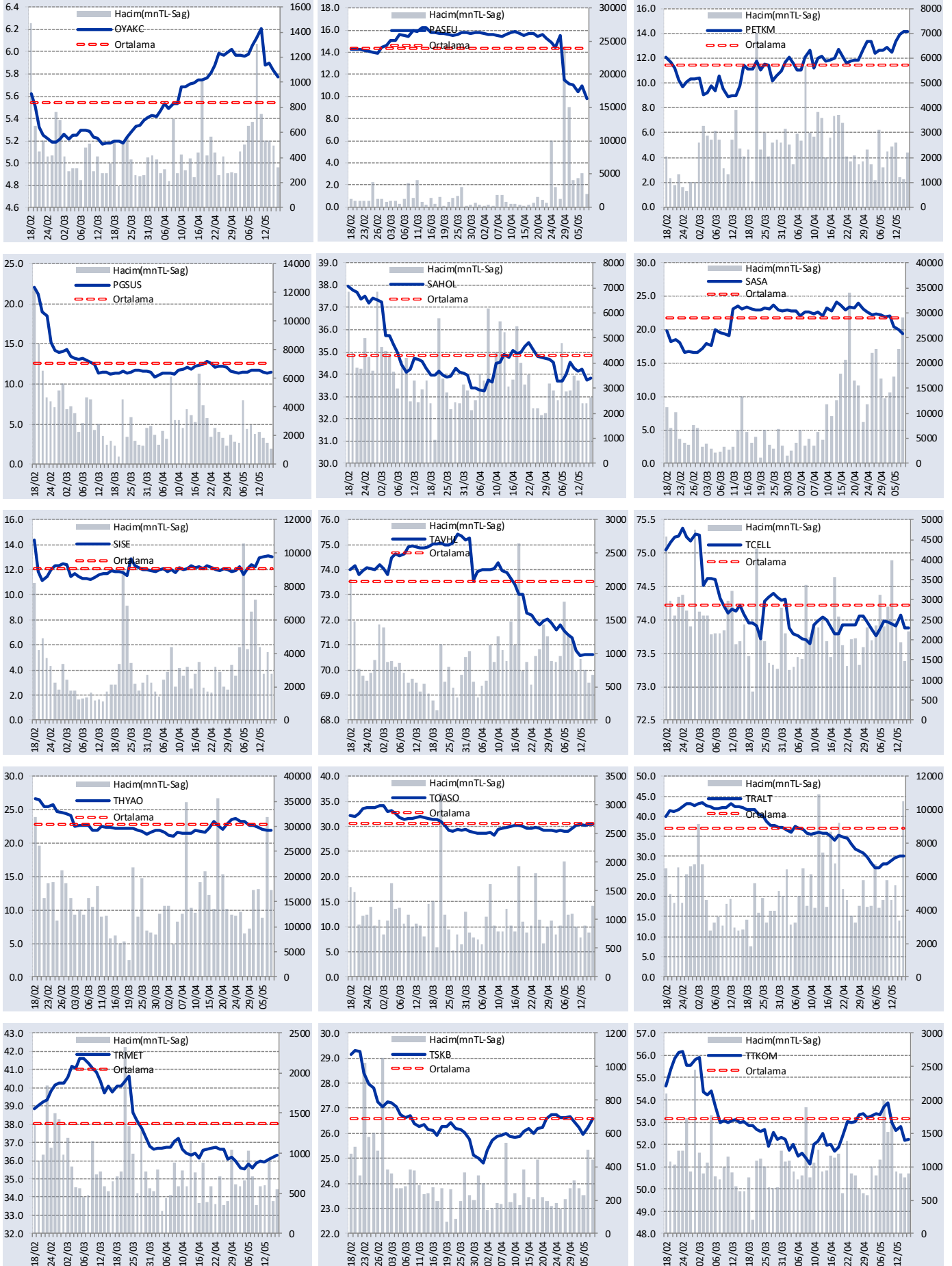
GÜNLÜK YABANCI ORANLARI TABLOSU

YABANCI ORANI GRAFİKLERİ BİST-50 İÇİN



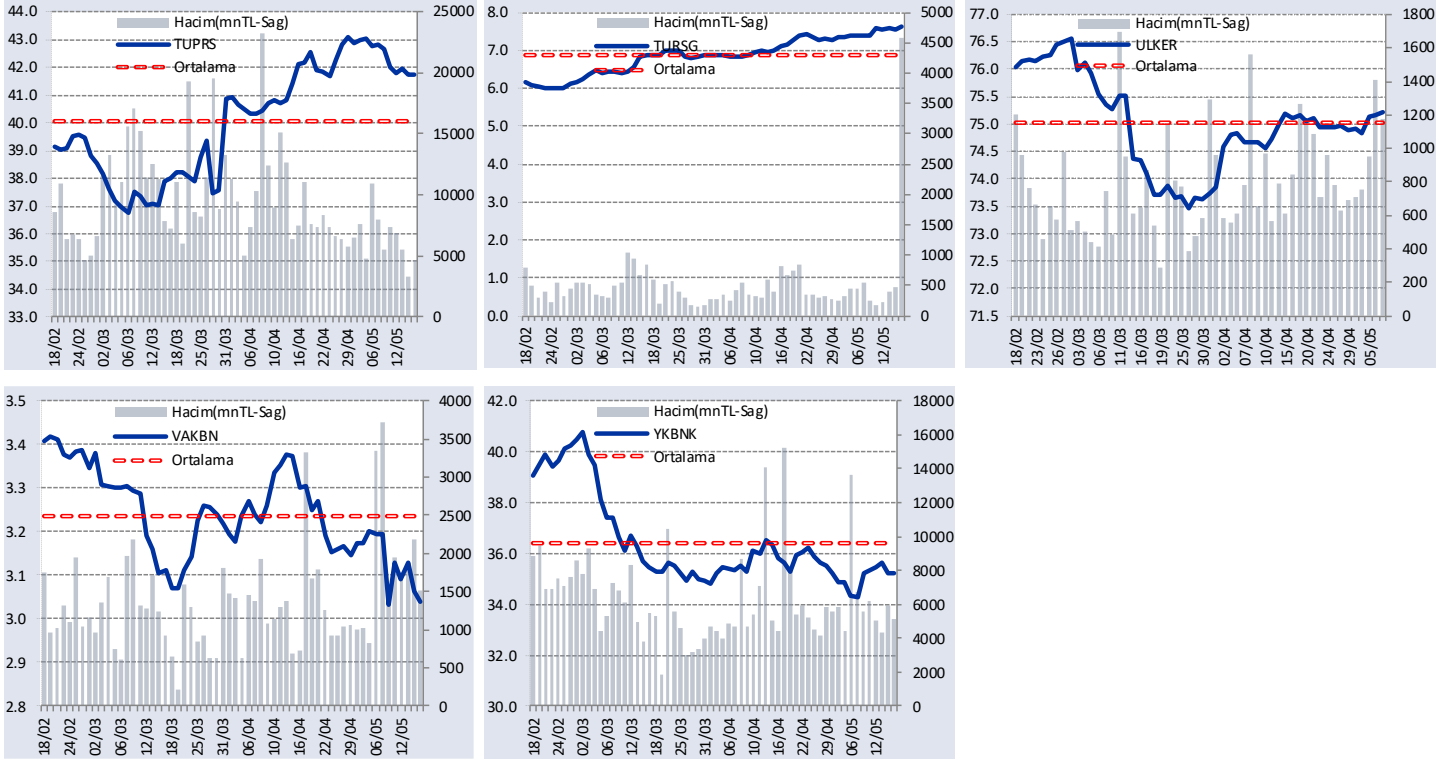
GÜNLÜK YABANCI ORANLARI TABLOSU

YABANCI ORANI GRAFİKLERİ BİST-50 İÇİN



GÜNLÜK YABANCI ORANLARI TABLOSU

YABANCI ORANI GRAFİKLERİ BİST-50 İÇİN



Bilgilendirme notu: Seçilmiş aracı kurumların takas toplamları ile hesaplanmaktadır. Farklı kurumlarda tutulan yabancı takasları olabilir, bu durum hisseler için hesaplanan oranlarda farklılıklar yaratabilir.

Öneri bilgilendirmesi: İş Yatırım Menkul Değerler A.Ş.'nin (İş Yatırım) BİST'te halka açık şirketler için AL, TUT ve SAT yönündeki önerileri BİST-100 endeksinin (endeks) beklenen getirisine göre değerlendirilmektedir. Tüm bu öneriler İş Yatırım Araştırma Bölümü analistleri tarafından şirketlerin ileride elde edeceği tahmin edilen karları, nakit akımları ve bilançolarına göre bağımsız olarak değerlendirilir. Ek olarak, analistler koşulların elverişsiz olduğu veya doğru değerlendirme yapmanın mümkün olmadığı durumlarda bazı hisse senetleri için geçici olarak GÖZDEN GEÇİRİLİYOR önerisi verebilirler. Münferit her şirket için yatırım önerisi sırasıyla belirtilen şu kriterlere göre değerlendirilir;

İş Yatırım Hisse senedi tavsiye metodolojisi:

Artış Potansiyeli > %25 : AL

%10 < Artış Potansiyeli < %25 :TUT

Artış Potansiyeli < %10 : SAT

Her sınır değeri için analist +/- %5 kanaat kullanabilmektedir.

Burada yer alan bilgiler İş Yatırım Menkul Değerler A.Ş. tarafından bilgilendirme amacı ile hazırlanmıştır. Yatırım bilgi, yorum ve tavsiyeleri yatırım danışmanlığı kapsamında değildir. Yatırım danışmanlığı hizmeti; aracı kurumlar, portföy yönetim şirketleri, mevduat kabul etmeyen bankalar ile müşteri arasında imzalanacak yatırım danışmanlığı sözleşmesi çerçevesinde sunulmaktadır. Burada yer alan yorum ve tavsiyeler, yorum ve tavsiyede bulunanların kişisel görüşlerine dayanmaktadır. Herhangi bir yatırım aracının alım-satım önerisi ya da getiri vaadi olarak yorumlanmamalıdır. Bu görüşler mali durumunuz ile risk ve getiri tercihlerinize uygun olmayabilir. Bu nedenle, sadece burada yer alan bilgilere dayanarak yatırım kararı verilmesi beklentilerinize uygun sonuçlar doğurmayabilir.

Burada yer alan fiyatlar, veriler ve bilgilerin tam ve doğru olduğu garanti edilemez; içerik, haber verilmeksizin değiştirilebilir. Tüm veriler, İş Yatırım Menkul Değerler A.Ş. tarafından güvenilir olduğuna inanılan kaynaklardan alınmıştır. Bu kaynakların kullanılması nedeni ile ortaya çıkabilecek hatalardan İş Yatırım Menkul Değerler A.Ş. sorumlu değildir.