



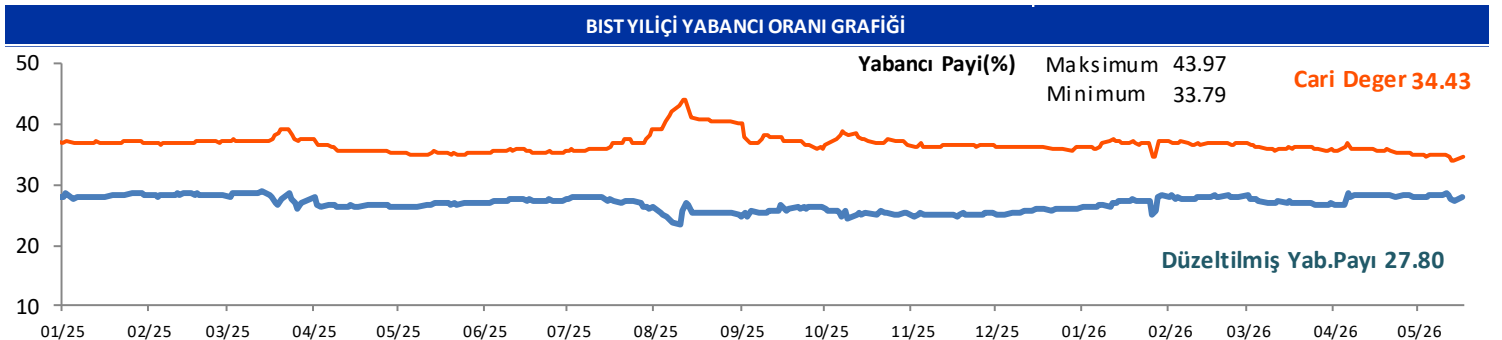
GÜNLÜK YABANCI ORANLARI TABLOSU

GÜNLÜK DEĞİŞİME GÖRE											
BİST'in yabancı payı günlük değişimi						0.64 Puan					
En Çok Artan	Cari Deger	15/05/2026	Puan	HAO %	Günlük	En Çok Azalan	Cari Deger	15/05/2026	Puan	HAO %	Günlük
Hisseler	Yabancı Payı	Yabancı Payı	Değ. bps		Getiri %	Hisseler	Yabancı Payı	Yabancı Payı	Değ. bps		Getiri %
SMRTG	12.70	10.17	2.53	37	-3.5	GSDDE	5.08	9.04	-3.96	32	-5.3
NETCD	2.89	0.40	2.49	29	-2.9	SASA	20.39	24.15	-3.76	51	-4.2
KRDDB	4.83	2.39	2.44	98	0.1	SVGYO	3.98	7.51	-3.52	27	-1.8
UCAYM	2.44	0.21	2.23	27	-7.8	RTALB	2.63	5.39	-2.76	85	0.7
BORSK	11.68	9.70	1.98	29	1.1	IZENR	12.43	14.44	-2.00	37	10.0
MIATK	7.86	6.14	1.73	62	-2.4	ANGEN	6.94	8.56	-1.62	35	-3.9
ARENA	26.32	24.85	1.47	51	-7.7	BRSAN	19.16	20.60	-1.44	22	-1.2
ULUUN	13.92	12.48	1.45	39	-5.8	KRONT	6.72	8.15	-1.44	65	-2.6
AKFIS	5.74	4.35	1.39	10	1.3	TRILC	1.05	2.31	-1.26	62	-2.4
SANFM	3.10	1.71	1.38	60	10.0	FORMT	0.66	1.90	-1.23	90	-4.3

HAFTALIK DEĞİŞİME GÖRE											
BİST'in yabancı payı haftalık değişim						-0.45 Puan					
En Çok Artan	Cari Deger	11/05/2026	Puan	HAO %	Hafta	En Çok Azalan	Cari Deger	11/05/2026	Puan	HAO %	Hafta
Hisseler	Yabancı Payı	Yabancı Payı	Değ. bps		Getiri %	Hisseler	Yabancı Payı	Yabancı Payı	Değ. bps		Getiri %
BRSAN	19.16	8.96	10.20	22	-14.1	RGYAS	34.18	56.87	-22.69	16	5.5
EMPAE	12.94	3.48	9.46	22	45.9	TATEN	1.18	14.03	-12.86	34	-8.9
DCTTR	12.22	6.98	5.24	40	9.2	DOFRB	2.77	10.47	-7.70	29	-5.7
YEOTK	13.48	9.70	3.77	36	29.0	FORMT	0.66	6.29	-5.63	90	-9.9
KLSYN	24.01	20.35	3.66	25	-8.7	TRILC	1.05	6.44	-5.39	62	-26.1
DITAS	5.30	1.81	3.48	33	-9.0	RTALB	2.63	7.29	-4.66	85	-2.1
ETILR	5.65	2.31	3.34	62	-7.7	BJKAS	3.80	8.39	-4.59	31	-10.2
KRDDB	4.83	1.52	3.31	98	6.7	TSPOR	2.76	7.26	-4.50	49	-2.9
BORSK	11.68	8.57	3.11	29	2.1	PRKAB	1.10	5.27	-4.18	16	-3.9
CVKMD	9.57	6.59	2.98	30	3.8	GSDDE	5.08	9.08	-4.00	32	-14.8

AYLIK DEĞİŞİME GÖRE											
BİST'in yabancı payı aylık değişimi						-1.16 Puan					
En Çok Artan	Cari Deger	17/04/2026	Puan	HAO %	Ay	En Çok Azalan	Cari Deger	17/04/2026	Puan	HAO %	Ay
Hisseler	Yabancı Payı	Yabancı Payı	Chng. bps		Getiri %	Hisseler	Yabancı Payı	Yabancı Payı	Chng. bps		Getiri %
ZGYO	43.98	1.43	42.54	24	8.1	RGYAS	34.18	55.22	-21.04	16	5.9
ASTOR	74.21	53.97	20.24	43	59.1	EFOR	19.57	33.64	-14.06	31	30.5
BIGEN	18.05	4.02	14.03	20	216.8	ESEN	6.41	16.29	-9.87	45	-7.9
EMPAE	12.94	0.63	12.31	22	96.8	DOFRB	2.77	12.05	-9.28	29	40.5
KLSYN	24.01	12.41	11.60	25	-5.2	VSNMD	5.49	14.38	-8.89	21	-16.2
EUPWR	22.22	11.53	10.69	30	55.6	SVGYO	3.98	11.09	-7.10	27	-11.3
BRSAN	19.16	8.98	10.18	22	-9.5	KIMMR	8.88	15.85	-6.97	27	2.9
ORGE	28.38	19.77	8.62	52	16.4	GLRMK	12.01	18.75	-6.74	32	-27.1
MEGMT	20.41	12.10	8.31	32	6.0	FORMT	0.66	7.28	-6.62	90	-15.2
ULUUN	13.92	5.82	8.10	39	12.8	PASEU	9.34	15.69	-6.35	42	-19.8

YILIÇI DEĞİŞİME GÖRE											
BİST'in yabancı payı yilici değişimi						-2.56 Puan					
En Çok Artan	Cari Deger	31/12/2025	Puan	HAO %	Yılıçi	En Çok Azalan	Cari Deger	31/12/2025	Puan	HAO %	Yılıçi
Hisseler	Yabancı Payı	Yabancı Payı	Chng. bps		Getiri %	Hisseler	Yabancı Payı	Yabancı Payı	Chng. bps		Getiri %
ECOGR	38.09	1.82	36.28	20	66.8	ANELE	18.10	71.32	-53.23	38	366.2
ASTOR	74.21	46.99	27.22	43	167.8	RGYAS	34.18	54.01	-19.83	16	42.6
BIGEN	18.05	0.24	17.81	20	318.7	DOFRB	3.75	17.81	-14.05	33	-37.2
MEGMT	20.41	6.88	13.53	32	57.4	BURCE	0.74	12.31	-11.57	53	-10.5
ALCTL	15.72	3.45	12.27	35	23.7	PASEU	9.34	20.56	-11.23	42	-25.5
DCTTR	12.22	0.11	12.11	40	56.2	MACKO	3.31	14.13	-10.81	31	46.0
EUPWR	22.22	10.24	11.98	30	90.7	VSNMD	5.49	16.29	-10.80	21	-7.8
ONCSM	21.89	10.15	11.74	42	35.9	OTKAR	10.89	20.98	-10.09	27	-26.3
BORSK	11.68	1.04	10.64	29	29.5	LYDHO	6.76	16.72	-9.97	17	17.9
OZGYO	12.92	2.30	10.62	34	4.9	PGSUS	11.56	21.42	-9.86	46	-10.5



GÜNLÜK YABANCI ORANLARI TABLOSU

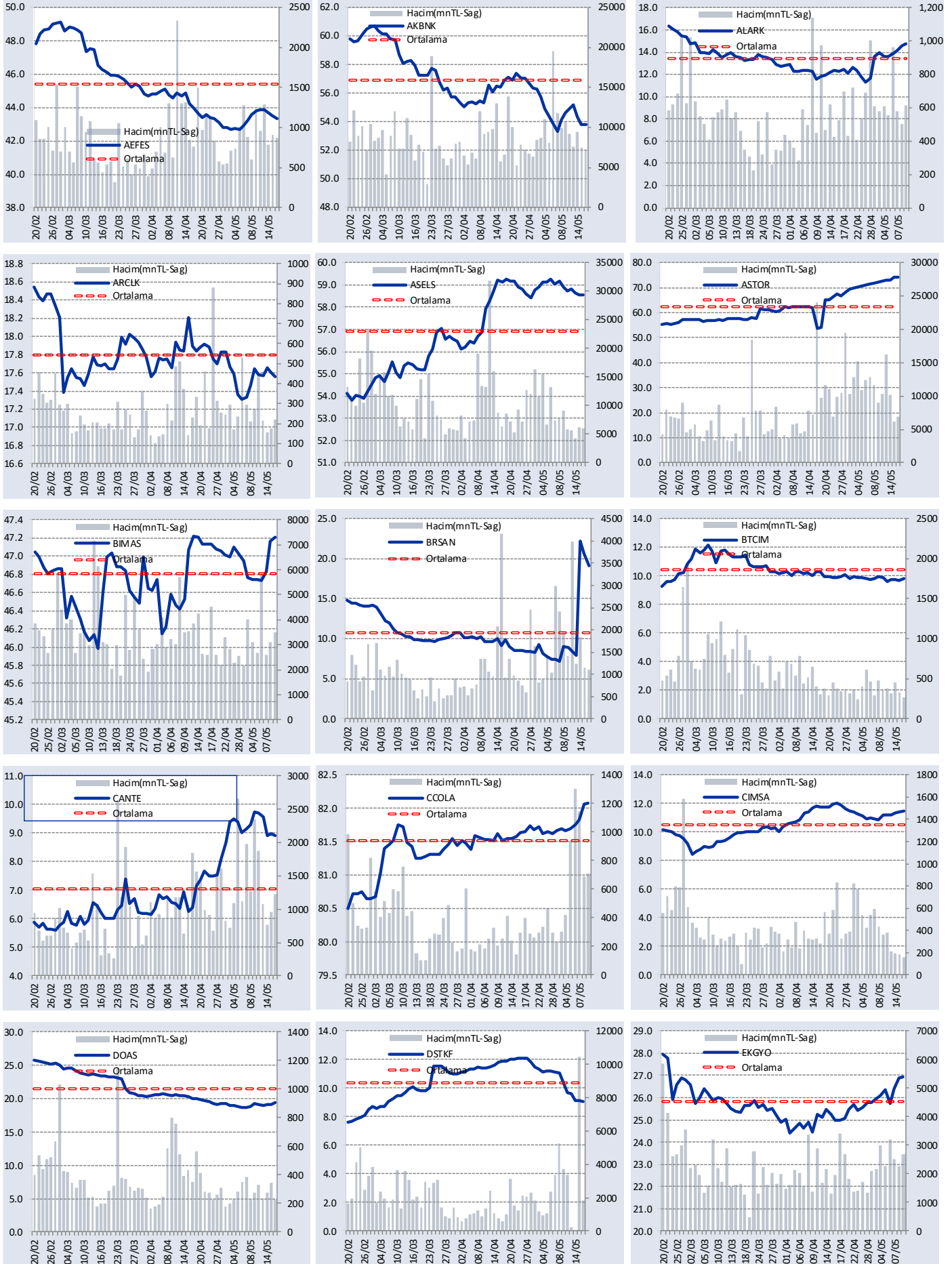
CARİ HİSSE YABANCI ORANLARI (4.0 bps'den büyük olanlar)									
Hisse	Yabancı Payı(%)	Hisse	Yabancı Payı(%)	Hisse	Yabancı Payı(%)	Hisse	Yabancı Payı(%)	Hisse	Yabancı Payı(%)
ADESE	13.29	BUCIM	4.05	GMTAS	32.26	LOGO	33.85	SELEC	13.45
AEFES	43.36	BULGS	7.86	GOKNR	4.89	LRSHO	6.92	SISE	12.21
AGESA	64.63	BYDNR	5.26	GOLTS	8.68	LYDHO	6.76	SKBNK	5.93
AGHOL	26.36	CANTE	8.90	GOODY	50.67	LYDYE	13.96	SKYMD	11.68
AGROT	4.27	CATES	4.53	GRSEL	7.21	MAGEN	16.45	SMRTG	12.70
AHGAZ	12.53	COLLA	82.44	GRTHO	12.20	MAKIM	4.92	SMRVA	7.71
AHSGY	10.38	CEMYS	8.30	GSDDE	5.08	MANAS	5.87	SNGYO	9.48
AKBNK	53.80	CEMZY	6.97	GSDHO	16.20	MARMR	7.21	SNICA	8.57
AKCNS	13.29	CEOEM	4.68	GUBRF	12.90	MAVI	45.02	SOKM	35.98
AKFGY	6.96	CIMSA	11.44	GWIND	11.44	MEGMT	20.41	SRVGY	21.83
AKFIS	5.74	CLEBI	4.30	HEKTS	12.61	MERCN	10.40	SUNTK	9.86
AKFYE	28.15	CONSE	12.43	HLGYO	6.04	MGROS	43.55	SUWEN	12.47
AKGRT	30.42	CRFSA	11.43	HRKET	6.62	MHRGY	7.78	TABGD	50.79
AKHAN	6.44	CUSAN	7.00	HTTBT	24.15	MIATK	7.86	TARKM	4.45
AKSA	18.67	CVKMD	9.57	HUNER	6.64	MNDRS	6.71	TATGD	12.85
AKSEN	5.49	CWENE	12.28	ICUGS	5.62	MNDTR	83.13	TAVHL	70.44
AKSGY	6.39	DAGI	6.29	IEYHO	12.16	MOBTL	10.90	TCELL	73.80
AKSUE	5.82	DAPGM	7.00	IHAAS	39.49	MOGAN	4.62	TCKRC	9.41
ALARK	14.02	DARDL	5.62	IHGZT	7.05	MPARK	47.51	TEHOL	6.38
ALBRK	22.62	DCTTR	12.22	IHLAS	16.76	MRGYO	4.89	TERA	10.96
ALCTL	15.72	DERIM	5.29	IHLGM	16.46	MRSHL	79.63	TGSAS	5.16
ALFAS	7.65	DESA	15.87	IHYAY	4.89	MTRKS	6.14	THYAO	22.65
ALKIM	6.66	DESPC	6.83	IMASM	8.32	NTGAZ	11.39	TKFEN	10.89
ALKLC	12.83	DGATE	10.42	INDES	14.90	NTHOL	4.80	TLMAN	8.52
ALTNY	9.59	DITAS	5.30	INVES	8.92	NUGYO	4.72	TMSN	4.88
ALVES	4.51	DMRGD	6.89	ISCTR	31.66	NUHCM	21.11	TNZTP	4.67
ANELE	18.10	DMSAS	7.90	ISDMR	17.35	OBASE	8.65	TOASO	30.57
ANGEN	6.94	DOAS	19.45	ISFIN	14.42	ODAS	9.01	TRALT	29.86
ANHYT	17.78	DOCO	38.08	ISGYO	8.12	ODINE	4.94	TRENJ	20.68
ANSGR	11.63	DOHOL	26.92	ISKPL	8.02	ONCSM	21.89	TRGYO	21.09
ARASE	14.81	DSTKF	9.08	ISMEN	29.65	ORGE	28.38	TRMET	36.23
ARCLK	17.55	DUNYH	9.33	IZENR	12.43	OSMEN	7.75	TSKB	27.15
ARENA	26.32	DURDO	6.13	IZFAS	9.82	OSTIM	5.07	TTKOM	51.51
ARFYE	12.30	DURKN	6.17	IZMDC	13.12	OTKAR	10.89	TTRAK	26.92
ARMGD	15.26	EBEBK	16.91	KAREL	17.27	OYAKC	5.74	TUCLK	5.49
ARTMS	6.80	ECILC	6.84	KARSN	5.60	OYYAT	9.35	TUKAS	5.15
ASELS	58.53	ECOGR	38.09	KATMR	9.30	OZATD	14.17	TUPRS	41.84
ASGYO	4.96	ECZYT	4.89	KAYSE	11.72	OZGYO	12.92	TURGG	5.89
ASTOR	74.21	EDATA	7.54	KBORU	9.96	OZKGY	9.37	TURSG	7.59
ASUZU	9.53	EDIP	8.95	KCAER	12.83	OZSUB	10.18	ULKER	74.79
ATAKP	6.20	EFOR	19.57	KCHOL	47.85	OZYSR	11.34	ULUFA	8.80
AVHOL	6.48	EGEEN	7.10	KIMMR	8.88	PAGYO	5.66	ULUSE	80.59
AVPGY	4.58	EGEGY	16.51	KLKIM	15.12	PAHOL	6.65	ULUUN	13.92
AYDEM	27.26	EGEPO	11.64	KLMSN	4.11	PASEU	9.34	USAK	4.74
AYEN	5.78	EKGYO	26.88	KLNMA	4.69	PATEK	4.65	VAKFN	10.12
AYGAZ	65.95	EKSUN	13.83	KLRHO	15.99	PCILT	5.05	VAKKO	14.32
BAGFS	4.13	EMPAE	12.94	KLSEK	6.13	PEKGY	9.28	VBTYZ	6.94
BAKAB	6.79	ENERY	11.40	KLSYN	24.01	PENTA	9.17	VERTU	7.14
BALSU	8.09	ENJSA	33.89	KLYPV	11.25	PETKM	13.97	VERUS	39.22
BANVT	78.00	ENKAI	28.47	KMPUR	12.59	PETUN	8.98	VESBE	7.25
BARMA	12.95	EPLAS	5.34	KOCMT	12.70	PGSUS	11.56	VKGYO	8.95
BASGZ	8.35	ERBOS	5.01	KONKA	6.14	PKART	34.58	VRGYO	9.25
BERA	10.43	EREGL	26.59	KONTR	5.71	PNLSN	4.01	VSNMD	5.49
BESTE	5.18	ESCAR	35.18	KONYA	54.01	PNSUT	5.44	YATAS	18.17
BEYAZ	6.79	ESCOM	4.68	KOPOL	4.77	POLHO	8.01	YEOTK	13.48
BFREN	25.32	ESEN	6.41	KORDS	8.19	POLTK	27.75	YGGYO	6.12
BIGCH	6.65	ETILR	5.65	KRDMA	8.32	PRDGS	4.41	YKBNK	35.16
BIGEN	18.05	EUPWR	22.22	KRDMB	4.83	PRKME	6.31	YKSLN	11.57
BIMAS	47.61	EUREN	6.62	KRDMD	13.89	PSGYO	5.30	YUNSA	4.10
BINBN	56.08	FADE	6.65	KRGYO	11.57	QUAGR	6.23	YYLGD	9.39
BINH0	5.67	FENER	4.89	KRONT	6.72	RALYH	13.37	ZEDUR	5.55
BIOEN	7.64	FMIZP	5.50	KRPLS	11.50	RAYSG	85.90	ZGYO	43.98
BIZIM	5.44	FORTE	4.54	KRSTL	6.94	REEDR	8.33	ZOREN	36.51
BLCYT	7.87	FRIGO	7.10	KRVGD	21.06	RGYAS	34.18	ZRGYO	6.79
BMSTL	8.61	FROTO	35.83	KTLEV	8.12	RYGYO	42.28		
BNTAS	4.77	GARAN	8.46	KUYAS	11.63	RYSAS	58.72		
BORLS	8.29	GENIL	16.97	KZBGY	6.75	SAHOL	33.83		
BORSK	11.68	GENKM	4.47	KZGYO	7.02	SANKO	5.33		
BRISA	9.54	GEREL	6.00	LIDER	8.38	SARKY	6.69		
BRSAN	19.16	GESAN	14.38	LIDFA	16.15	SASA	20.39		
BRYAT	4.63	GLRMK	12.01	LILAK	9.82	SDTTR	9.54		
BSOKE	13.77	GLRYH	6.28	LINK	7.37	SEGMN	10.76		
BTCIM	9.78	GLYHO	23.59	LMKDC	9.45	SEKUR	4.94		

GÜNLÜK YABANCI ORANLARI TABLOSU

Yabancı Oranı 10 Günlük Düşüş Matrisi (10 Gündür Sürekli Düşen Hisseler)													Gün Sayısı	Yabancı Oranı 10 Günlük Düşüş Matrisi (10 Gündür Sürekli Düşen Hisseler)													Gün Sayısı
Hisse	HAO(%)	18/05	15/05	14/05	13/05	12/05	11/05	08/05	07/05	06/05	05/05	04/05		Hisse	HAO(%)	18/05	15/05	14/05	13/05	12/05	11/05	08/05	07/05	06/05	05/05	04/05	
ASUZU	14.47	9.53	9.64	10.00	10.36	10.65	10.85	11.27	12.59	12.63	13.21	13.28	10	NUHCM	18.95	21.11	21.12	21.17	21.21								3
DAGI	43.81	6.29	6.42	6.43	6.68	6.99	8.36	9.69	11.88	12.51			8	ORCAY	62.94	0.66	0.92	1.72	2.68								3
DSTKF	25.36	9.08	9.10	9.14	9.59	9.66	10.39	11.06	11.13	11.17			8	OTTO	60.92	0.32	0.43	0.54	0.75								3
MAALT	18.96	2.65	2.71	2.82	2.90	3.01	3.60	3.70	3.95	3.99			8	OYAKC	19.92	5.74	5.78	5.83	5.90								3
ANELE	37.76	18.10	18.10	18.10	18.11	18.13	18.13	18.13	18.16				7	OYAYO	52.65	0.26	0.29	0.37	0.46								3
ARSAN	35.46	0.95	0.96	1.28	1.64	1.65	1.92	2.07					6	PASEU	42	9.34	9.54	9.72	11.82								3
ATAKP	20.33	6.20	6.54	7.34	7.75	7.96	8.01	8.03					6	PSGYO	42.78	5.30	6.37	7.61	9.27								3
OFSYM	15.54	1.39	1.51	1.67	1.91	2.87	3.05	3.66					6	RALYH	40.81	13.37	13.72	13.89	14.03								3
GIPTA	39.07	0.80	0.82	1.13	1.23	1.30	1.75						5	RAYSG	5.5	85.90	85.91	85.95	85.95								3
KLKIM	26.09	15.12	15.14	15.18	15.32	15.62	16.13						5	RGYAS	15.86	34.18	34.32	56.89	57.19								3
OTKAR	27.17	10.89	10.94	10.98	11.06	11.24	12.18						5	SUWEN	64.81	12.47	12.50	12.60	12.72								3
SAYAS	54.64	3.63	3.65	3.93	4.04	5.18	5.77						5	TATEN	33.96	1.18	2.32	13.20	13.97								3
SILVR	57.02	1.24	1.29	1.44	2.00	2.08	2.24						5	TCELL	43.13	73.80	73.88	73.89	74.07								3
TBORG	5.01	1.10	1.12	1.17	1.21	1.26	1.31						5	TEHOL	78.11	6.38	6.53	6.67	6.69								3
ZEDUR	39.97	5.55	5.67	6.01	6.69	7.27	8.09						5	TKFEN	21.19	10.89	11.05	11.36	11.37								3
A1CAP	34.54	1.65	1.90	1.96	2.06	2.49							4	TRHOL	39.14	0.93	0.96	1.02	1.02								3
AEFES	32.85	43.36	43.50	43.67	43.86	43.88							4	ULAS	86.37	0.23	0.51	0.71	0.83								3
AKYHO	77.66	2.16	2.23	2.32	2.33	2.34							4	VAKBN	7.46	2.87	3.04	3.06	3.13								3
ALBRK	40.28	22.62	22.65	22.87	22.96	23.96							4	YATAS	59.01	18.17	18.33	18.44	18.76								3
BEGYO	34.87	3.02	3.30	3.40	3.51	3.56							4	YKBNK	38.56	35.16	35.20	35.24	35.62								3
BJKAS	30.59	3.80	3.98	5.72	7.78	8.72							4	ACSEL	48.33	1.90	1.97	3.19									2
BLUME	75.93	3.89	4.03	4.06	4.16	4.61							4	ADEL	27.6	0.07	0.15	0.21									2
BULGS	27.04	7.86	8.33	9.46	9.75	10.10							4	ADGYO	21.09	0.63	0.64	0.64									2
CGCAM	26.11	1.71	1.73	2.58	3.15	4.80							4	AGESA	19.89	64.63	64.70	64.71									2
EGPRO	13.12	1.17	1.23	1.44	1.60	1.74							4	AGROT	39.94	4.27	4.32	4.49									2
ERCB	45.69	1.12	1.19	1.43	2.44	2.56							4	AHSGY	25.59	10.38	10.44	10.54									2
FORMT	90.14	0.66	1.90	2.28	4.64	6.73							4	AKENR	25.25	0.86	0.91	1.48									2
GENTS	54.64	1.71	1.92	1.98	2.09	2.68							4	ALKA	18.92	0.23	0.52	0.55									2
GLCVY	18.86	1.05	1.20	1.48	1.89	2.45							4	ALTNY	39.96	9.59	9.79	10.34									2
HTTBT	27.6	24.15	24.16	24.17	24.32	24.45							4	ANGEN	35.48	6.94	8.56	9.71									2
JANTS	17.12	2.36	2.53	2.71	2.74	2.85							4	ARCLK	17.56	17.55	17.60	17.66									2
KIMMR	27.07	8.88	8.89	8.95	9.17	9.40							4	ARFYE	25.7	12.30	12.48	13.11									2
KNFRT	22.35	3.23	3.52	3.74	4.32	4.98							4	ATLAS	99.18	1.30	1.35	1.41									2
KOCMT	23.48	12.70	13.07	13.26	13.65	14.45							4	AVGYO	52.08	2.98	3.02	3.21									2
KRGYO	25.78	11.57	11.85	12.03	12.12	12.49							4	AVPGY	21.69	4.58	4.64	4.68									2
KRONT	65.17	6.72	8.15	8.68	9.30	9.34							4	BAKAB	17.51	6.79	6.84	7.04									2
NTHOL	22.57	4.80	4.84	4.90	4.91	4.93							4	BESTE	28.99	5.18	5.53	8.02									2
POLHO	21.62	8.01	8.13	8.16	10.03	10.45							4	BEYAZ	24.54	6.79	6.92	7.30									2
REEDR	61.86	8.33	8.38	8.46	8.74	8.88							4	BIGTK	21.83	0.05	0.07	0.44									2
SASA	51.08	20.39	24.15	26.91	27.98	28.11							4	BIOEN	39.56	7.64	7.82	7.83									2
SKTAS	59.89	0.60	0.65	0.88	1.95	3.32							4	BNTAS	58.68	4.77	4.93	5.24									2
THYAO	50.42	22.65	22.72	22.75	22.99	23.41							4	BRSAN	21.86	19.16	20.60	22.25									2
TRCAS	27.94	3.26	3.30	3.44	3.54	3.70							4	CCOLA	29.35	82.44	82.46	82.48									2
TRGYO	20.7	21.09	21.15	21.49	21.70	21.79							4	CELHA	19.25	3.63	3.77	4.27									2
TUCLK	78.52	5.49	6.14	6.24	6.35	7.04							4	CEMTS	38.82	8.30	8.32	8.47									2
TUREX	39.96	0.22	0.34	0.71	1.27	2.09							4	CONSE	48.88	12.43	12.46	13.43									2
ULKER	40.98	74.79	74.80	75.03	75.29	75.40							4	COSMO	65.57	0.75	0.91	1.18									2
VAKFN	36.45	10.12	10.63	11.45	11.59	11.89							4	CRFSA	10.69	11.43	11.49	11.83									2
VRGYO	72.56	9.25	9.71	10.51	10.65	12.22							4	DENGE	87.22	1.32	1.45	1.61									2
VSNMD	20.5	5.49	5.81	6.09	6.41	6.98							4	DERIM	26.99	5.29	5.36	5.52									2
YUNSA	41.73	4.10	5.16	5.81	5.98	6.86							4	DESA	17.96	15.87	15.89	15.94									2
AKBNK	53.76	53.80	53.82	54.34	55.15								3	DGATE	40.74	10.42	11.47	11.55									2
AKCNS	19.82	13.29	13.32	13.33	13.39								3	DGGYO	5.56	0.06	0.07	0.08									2
AKHAN	20	6.44	6.66	7.40	8.57								3	DGNMO	50.04	1.45	1.46	1.57									2
ALARK	34.29	14.02	14.15	14.30	14.66								3	DITAS	32.57	5.30	5.62	6.19									2
ARMGD	16.92	15.26	15.27	15.32	15.35								3	DOFER	33.37	3.75	3.94	4.09									2
ASELS	25.78	58.53	58.57	58.62	58.83								3	DURKN	32.02	6.17	6.68	8.24									2
AYGAZ	24.16	65.95	66.05	66.09	66.20								3	EGEGY	34.56	16.51	16.67	16.92									2
BAGFS	61.16	4.13	4.44	4.92	5.01								3	EGEPO	20.94	11.64	11.80	11.94									2
BFREN	15.44	25.32	25.33	25.36	25.38								3	EKSUN	27.25	13.83	14.00	14.12									2
BIENY	22.99	3.26	3.60	4.00	4.00								3	ENERY	22.55	11.40	11.44	11.62									2
BIGCH	53.37	6.65	6.76	6.95	7.06								3	ERSU	65.41	1.69	1.86	2.03									2
BMSCH	63.06	0.52	0.55	0.60	1.57								3	EUVO	97.71	2.00	2.01	2.01									2
BOSSA	12.17	2.29	2.29	2.43	2.66								3	FMIZ													

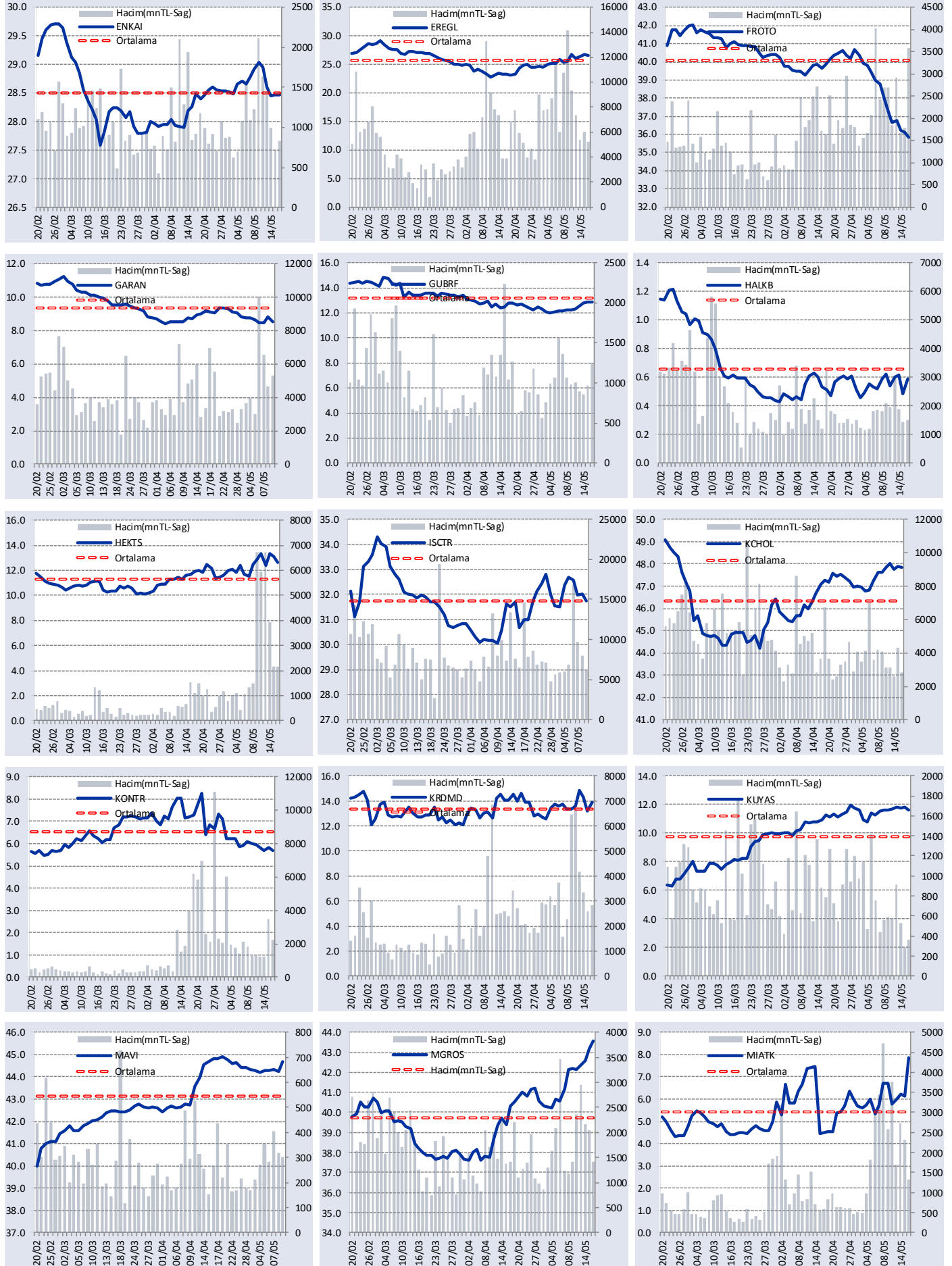
GÜNLÜK YABANCI ORANLARI TABLOSU

YABANCI ORANI GRAFİKLERİ BİST-50 İÇİN



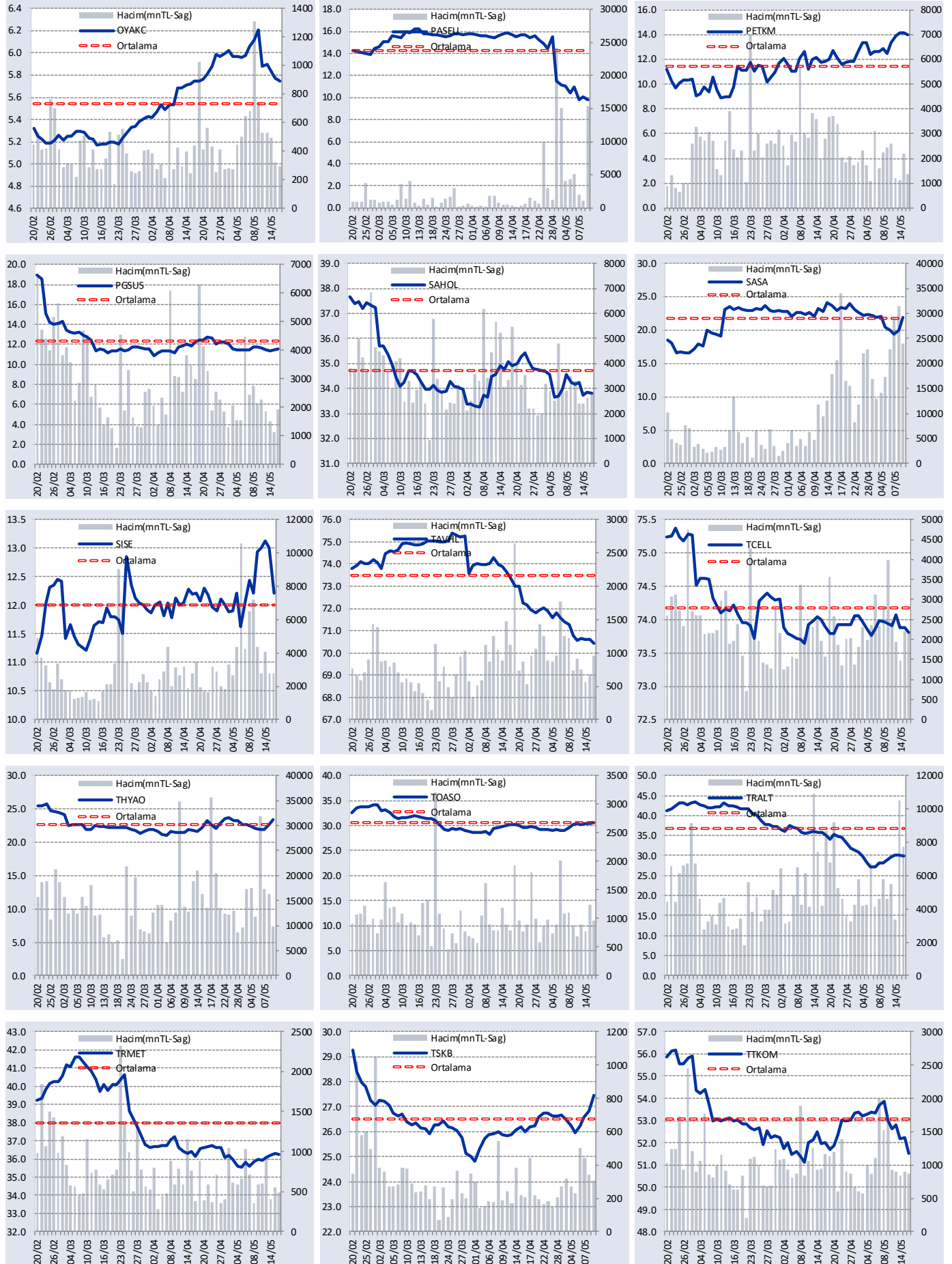
GÜNLÜK YABANCI ORANLARI TABLOSU

YABANCI ORANI GRAFİKLERİ BİST-50 İÇİN



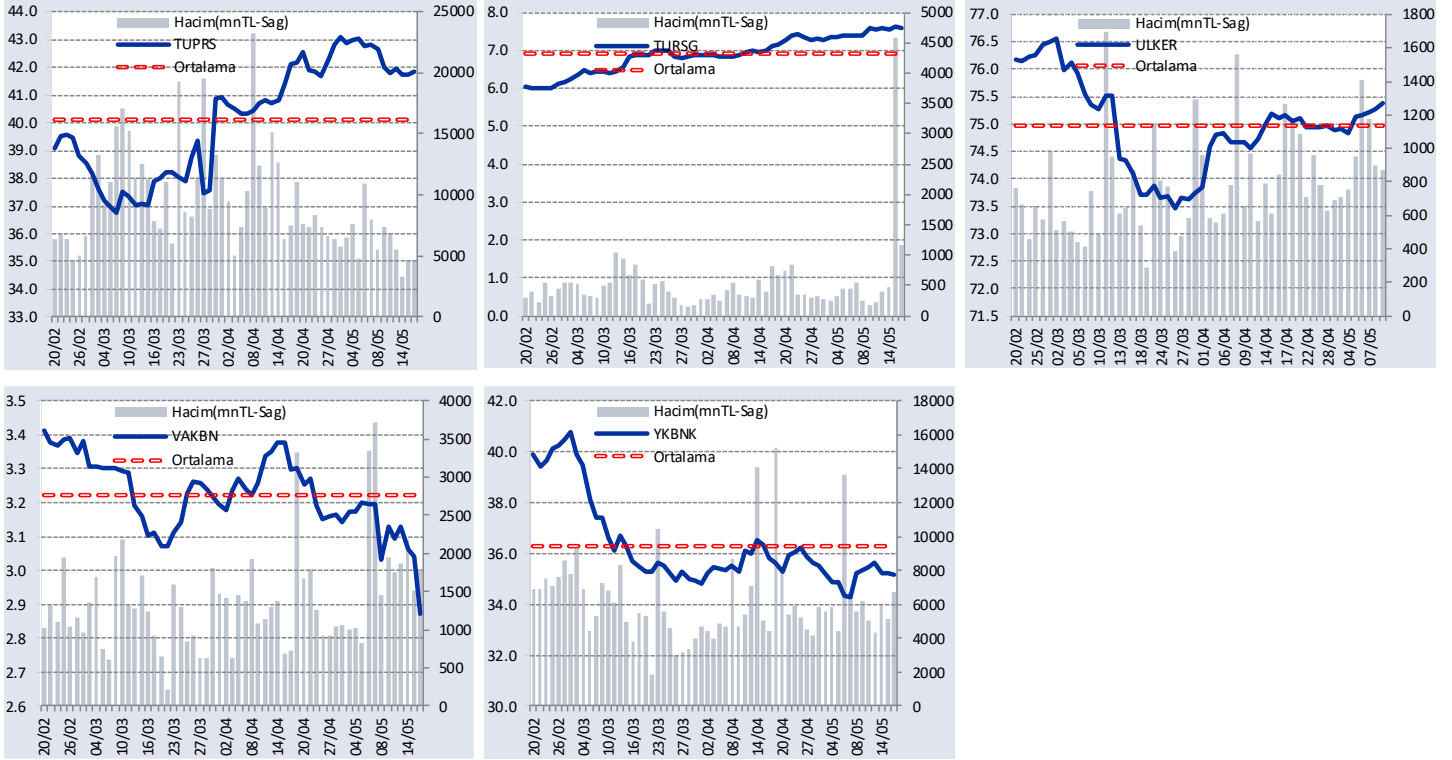
GÜNLÜK YABANCI ORANLARI TABLOSU

YABANCI ORANI GRAFİKLERİ BİST-50 İÇİN



GÜNLÜK YABANCI ORANLARI TABLOSU

YABANCI ORANI GRAFİKLERİ BİST-50 İÇİN



Bilgilendirme notu: Seçilmiş aracı kurumların takas toplamları ile hesaplanmaktadır. Farklı kurumlarda tutulan yabancı takasları olabilir, bu durum hisseler için hesaplanan oranlarda farklılıklar yaratabilir.

Öneri bilgilendirmesi: İş Yatırım Menkul Değerler A.Ş.'nin (İş Yatırım) BİST'te halka açık şirketler için AL, TUT ve SAT yönündeki önerileri BİST-100 endeksinin (endeks) beklenen getirisine göre değerlendirilmektedir. Tüm bu öneriler İş Yatırım Araştırma Bölümü analistleri tarafından şirketlerin ileride elde edeceği tahmin edilen karları, nakit akımları ve bilançolarına göre bağımsız olarak değerlendirilir. Ek olarak, analistler koşulların elverişsiz olduğu veya doğru değerlendirme yapmanın mümkün olmadığı durumlarda bazı hisse senetleri için geçici olarak GÖZDEN GEÇİRİLİYOR önerisi verebilirler. Münferit her şirket için yatırım önerisi sırasıyla belirtilen şu kriterlere göre değerlendirilir;

İş Yatırım Hisse senedi tavsiye metodolojisi:

Artış Potansiyeli > %25 : AL

%10 < Artış Potansiyeli < %25 :TUT

Artış Potansiyeli < %10 : SAT

Her sınır değeri için analist +/- %5 kanaat kullanabilmektedir.

Burada yer alan bilgiler İş Yatırım Menkul Değerler A.Ş. tarafından bilgilendirme amacı ile hazırlanmıştır. Yatırım bilgi, yorum ve tavsiyeleri yatırım danışmanlığı kapsamında değildir. Yatırım danışmanlığı hizmeti; aracı kurumlar, portföy yönetim şirketleri, mevduat kabul etmeyen bankalar ile müşteri arasında imzalanacak yatırım danışmanlığı sözleşmesi çerçevesinde sunulmaktadır. Burada yer alan yorum ve tavsiyeler, yorum ve tavsiyede bulunanların kişisel görüşlerine dayanmaktadır. Herhangi bir yatırım aracının alım-satım önerisi ya da getiri vaadi olarak yorumlanmamalıdır. Bu görüşler mali durumunuz ile risk ve getiri tercihlerinize uygun olmayabilir. Bu nedenle, sadece burada yer alan bilgilere dayanarak yatırım kararı verilmesi beklentilerinize uygun sonuçlar doğurmayabilir.

Burada yer alan fiyatlar, veriler ve bilgilerin tam ve doğru olduğu garanti edilemez; içerik, haber verilmeksizin değiştirilebilir. Tüm veriler, İş Yatırım Menkul Değerler A.Ş. tarafından güvenilir olduğuna inanılan kaynaklardan alınmıştır. Bu kaynakların kullanılması nedeni ile ortaya çıkabilecek hatalardan İş Yatırım Menkul Değerler A.Ş. sorumlu değildir.