



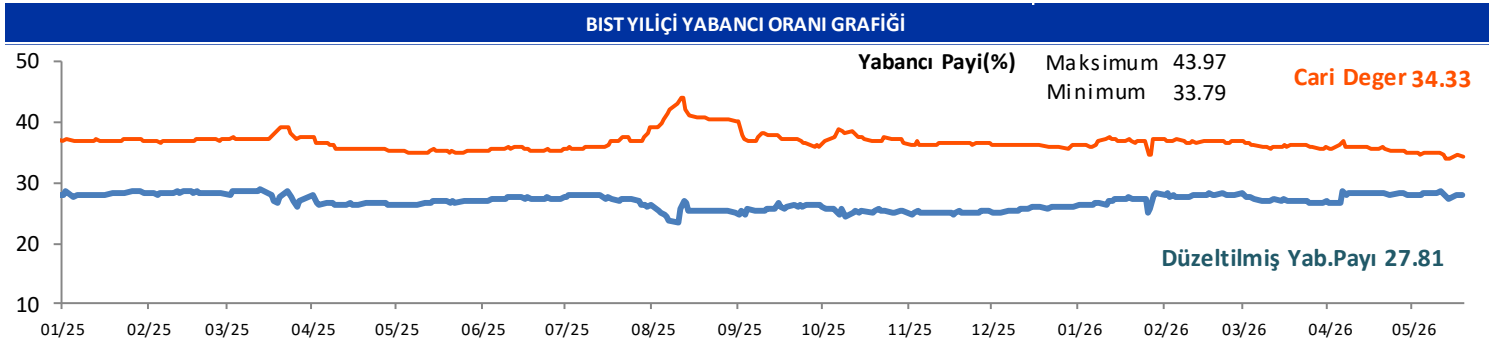
## GÜNLÜK YABANCI ORANLARI TABLOSU

GÜNLÜK DEĞİŞİME GÖRE											
BİST'in yabancı payı günlük değişimi						-0.10 Puan					
En Çok Artan	Cari Deger	18/05/2026	Puan	HAO %	Günlük	En Çok Azalan	Cari Deger	18/05/2026	Puan	HAO %	Günlük
Hisseler	Yabancı Payı	Yabancı Payı	Değ. bps		Getiri %	Hisseler	Yabancı Payı	Yabancı Payı	Değ. bps		Getiri %
DAPGM	12.55	7.00	5.55	29	-1.3	TUCLK	2.63	5.49	-2.85	79	1.2
TURSG	12.68	7.59	5.09	19	-1.8	CEOEM	2.29	4.68	-2.39	50	5.8
EKOS	3.95	2.37	1.57	27	-3.7	EFOR	17.58	19.57	-1.99	31	10.0
ONCSM	23.17	21.89	1.28	42	6.3	HRKET	4.76	6.62	-1.86	21	-1.8
EDATA	8.79	7.54	1.24	36	0.1	MIATK	6.13	7.86	-1.74	62	1.7
ELITE	3.46	2.31	1.15	31	1.7	GSDDE	3.47	5.08	-1.61	32	-2.2
SMRTG	13.85	12.70	1.14	37	1.4	ARENA	24.75	26.32	-1.57	51	-6.3
TCKRC	10.54	9.41	1.13	32	3.6	CRFSA	9.99	11.43	-1.45	11	-4.1
KONTR	6.82	5.71	1.11	88	9.9	BRSAN	17.72	19.16	-1.43	22	-5.1
GENKM	5.49	4.47	1.02	20	-3.3	SASA	19.11	20.39	-1.28	51	3.7

HAFTALIK DEĞİŞİME GÖRE											
BİST'in yabancı payı haftalık değişim						-0.25 Puan					
En Çok Artan	Cari Deger	13/05/2026	Puan	HAO %	Hafta	En Çok Azalan	Cari Deger	13/05/2026	Puan	HAO %	Hafta
Hisseler	Yabancı Payı	Yabancı Payı	Değ. bps		Getiri %	Hisseler	Yabancı Payı	Yabancı Payı	Değ. bps		Getiri %
BRSAN	17.72	7.96	9.76	22	-6.4	RGYAS	33.53	57.19	-23.66	16	6.4
DAPGM	12.55	6.92	5.63	29	0.4	TATEN	1.82	13.97	-12.15	34	-18.0
ONCSM	23.17	17.78	5.40	42	11.2	DOFRB	2.17	11.60	-9.43	29	3.0
YEOTK	14.48	9.23	5.25	36	13.5	SASA	19.11	27.98	-8.87	51	-3.4
SMRTG	13.85	8.63	5.21	37	-3.0	TRILC	1.00	7.85	-6.86	62	-12.2
TURSG	12.68	7.57	5.11	19	-7.6	RTALB	2.73	9.37	-6.64	85	-14.4
EMPAE	13.19	8.52	4.67	22	24.4	CEOEM	2.29	8.17	-5.87	50	8.2
DCTTR	13.03	9.49	3.55	40	12.8	GSDDE	3.47	9.07	-5.60	32	-19.3
ECOGR	38.31	34.82	3.49	20	-1.3	EFOR	17.58	22.88	-5.30	31	-8.0
BORLS	9.20	6.74	2.46	44	2.6	GENIL	17.17	21.90	-4.73	26	-4.1

AYLIK DEĞİŞİME GÖRE											
BİST'in yabancı payı aylık değişimi						-1.26 Puan					
En Çok Artan	Cari Deger	17/04/2026	Puan	HAO %	Ay	En Çok Azalan	Cari Deger	17/04/2026	Puan	HAO %	Ay
Hisseler	Yabancı Payı	Yabancı Payı	Chng. bps		Getiri %	Hisseler	Yabancı Payı	Yabancı Payı	Chng. bps		Getiri %
ZGYO	44.79	1.43	43.35	24	18.8	RGYAS	33.53	55.22	-21.69	16	8.4
ASTOR	74.13	53.97	20.17	43	75.0	EFOR	17.58	33.64	-16.05	31	43.5
BIGEN	17.97	4.02	13.95	20	240.1	DOFRB	2.17	12.05	-9.88	29	35.1
EMPAE	13.19	0.63	12.56	22	102.8	ESEN	7.10	16.29	-9.19	45	-8.6
KLSYN	24.10	12.41	11.69	25	-11.4	VSNMD	5.33	14.38	-9.05	21	-17.1
EUPWR	21.70	11.53	10.17	30	71.1	PASEU	8.60	15.69	-7.09	42	-11.8
BRSAN	17.72	8.98	8.75	22	-14.1	BALSU	7.47	14.42	-6.94	25	-14.0
MEGMT	20.78	12.10	8.68	32	1.6	SVGYO	4.19	11.09	-6.90	27	-5.1
ORGE	27.91	19.77	8.15	52	28.0	KIMMR	9.12	15.85	-6.73	27	4.8
ULUUN	12.95	5.82	7.13	39	15.4	FORMT	0.74	7.28	-6.54	90	-19.4

YILIÇI DEĞİŞİME GÖRE											
BİST'in yabancı payı yilici değişimi						-2.66 Puan					
En Çok Artan	Cari Deger	31/12/2025	Puan	HAO %	Yılıçi	En Çok Azalan	Cari Deger	31/12/2025	Puan	HAO %	Yılıçi
Hisseler	Yabancı Payı	Yabancı Payı	Chng. bps		Getiri %	Hisseler	Yabancı Payı	Yabancı Payı	Chng. bps		Getiri %
ECOGR	38.31	1.82	36.49	20	67.5	ANELE	18.10	71.32	-53.23	38	388.3
ASTOR	74.13	46.99	27.15	43	194.5	RGYAS	33.53	54.01	-20.48	16	45.9
BIGEN	17.97	0.24	17.73	20	349.4	DOFRB	3.48	17.81	-14.32	33	-37.4
MEGMT	20.78	6.88	13.90	32	50.8	PASEU	8.60	20.56	-11.97	42	-18.0
ONCSM	23.17	10.15	13.02	42	44.5	BURCE	0.64	12.31	-11.67	53	-12.8
DCTTR	13.03	0.11	12.92	40	59.5	VSNMD	5.33	16.29	-10.96	21	-8.8
ALCTL	15.80	3.45	12.35	35	24.0	MACKO	3.22	14.13	-10.90	31	42.9
EUPWR	21.70	10.24	11.46	30	109.8	OTKAR	10.87	20.98	-10.11	27	-27.4
MAVI	45.05	34.47	10.58	73	-0.1	LYDHO	6.82	16.72	-9.91	17	17.4
OZGYO	12.81	2.30	10.51	34	9.8	PGSUS	11.51	21.42	-9.91	46	-9.6



## GÜNLÜK YABANCI ORANLARI TABLOSU

CARİ HİSSE YABANCI ORANLARI (4.0 bps'den büyük olanlar)									
Hisse	Yabancı Payı(%)	Hisse	Yabancı Payı(%)	Hisse	Yabancı Payı(%)	Hisse	Yabancı Payı(%)	Hisse	Yabancı Payı(%)
ADESE	13.16	BULGS	7.23	GOKNR	4.68	LYDHO	6.82	SELEC	13.59
AEFES	43.38	BYDNR	5.32	GOLTS	8.45	LYDYE	14.00	SISE	12.32
AGESA	64.64	CANTE	8.23	GOODY	50.58	MAGEN	16.43	SKBNK	5.99
AGHOL	26.36	CATES	4.62	GRSEL	7.36	MAKIM	5.79	SKYMD	11.68
AGROT	4.24	CCOLA	82.47	GRTHO	11.84	MANAS	5.67	SMRTG	13.85
AHGAZ	12.57	CEMTS	8.16	GSDHO	16.01	MARMR	6.74	SMRVA	6.93
AHSGY	10.39	CEMZY	7.13	GUBRF	12.65	MAVI	45.05	SNGYO	9.51
AKBNK	53.31	CIMSA	11.45	GWIND	11.59	MEGMT	20.78	SNICA	8.64
AKCNS	13.19	CLEBI	4.33	HEKTS	12.22	MERCN	10.36	SOKM	35.71
AKFGY	6.93	CONSE	12.31	HLGYO	6.06	MGROS	42.75	SRVGY	21.63
AKFIS	6.70	CRFSA	9.99	HRKET	4.76	MHRGY	8.17	SUNTK	9.73
AKFYE	28.13	CUSAN	6.75	HTTBT	24.17	MIATK	6.13	SUWEN	12.43
AKGRT	30.60	CVKMD	9.35	HUNER	6.47	MNDRS	6.54	SVGYO	4.19
AKHAN	6.42	CWENE	12.16	ICUGS	5.62	MNDTR	83.15	TABGD	50.73
AKSA	18.81	DAGI	6.18	IEYHO	12.16	MOBTL	10.78	TATGD	13.50
AKSEN	5.46	DAPGM	12.55	IHAAS	39.43	MOGAN	4.71	TAVHL	70.45
AKSGY	6.35	DARDL	5.47	IHGZT	7.24	MPARK	47.52	TCELL	73.73
AKSUE	6.23	DCTTR	13.03	IHLAS	16.87	MRGYO	5.42	TCKRC	10.54
ALARK	14.22	DERIM	5.19	IHLGM	16.53	MRSHL	79.63	TEHOL	6.42
ALBRK	22.28	DESA	15.81	IHYAY	4.72	MTRKS	6.49	TERA	10.42
ALCTL	15.80	DESPC	6.24	IMASM	8.27	NTGAZ	11.65	TGSAS	5.39
ALFAS	7.36	DGATE	9.93	INDES	14.53	NTHOL	4.78	THYAO	22.26
ALKIM	6.76	DITAS	5.32	INVES	8.95	NUGYO	4.77	TKFEN	10.97
ALKLC	12.97	DMRGD	6.92	ISCTR	31.38	NUHCM	21.09	TLMAN	8.44
ALTNY	9.46	DMSAS	7.74	ISDMR	17.44	OBASE	8.45	TMSN	4.79
ALVES	4.05	DOAS	19.61	ISFIN	14.30	ODAS	9.23	TNZTP	4.32
ANELE	18.10	DOCO	37.05	ISGYO	8.01	ODINE	4.97	TOASO	30.69
ANGEN	6.30	DOHOL	26.97	ISKPL	8.33	ONCSM	23.17	TRALT	29.68
ANHYT	17.83	DSTKF	8.59	ISMEN	29.69	ONRYT	4.04	TRENJ	20.50
ANSGR	11.63	DUNYH	9.26	IZENR	11.49	ORGE	27.91	TRGYO	21.07
ARASE	14.89	DURDO	6.12	IZFAS	9.95	OSMEN	7.65	TRMET	36.16
ARCLK	17.45	DURKN	5.67	IZMDC	13.08	OSTIM	4.94	TSKB	27.28
ARENA	24.75	EBEBK	15.67	KAREL	16.26	OTKAR	10.87	TTKOM	51.59
ARFYE	12.21	ECILC	6.75	KARSN	6.06	OYAKC	5.68	TTRAK	26.92
ARMGD	15.17	ECOGR	38.31	KATMR	9.66	OYYAT	9.39	TUKAS	4.95
ARTMS	7.38	ECZYT	4.78	KAYSE	11.53	OZATD	14.15	TUPRS	42.00
ASELS	58.55	EDATA	8.79	KBORU	10.18	OZGYO	12.81	TURGG	6.14
ASGYO	4.89	EDIP	9.16	KCAER	12.92	OZKGY	9.25	TURSG	12.68
ASTOR	74.13	EFOR	17.58	KCHOL	47.93	OZSUB	10.22	ULKER	74.72
ASUZU	9.35	EGEEN	7.06	KIMMR	9.12	OZYSR	11.08	ULUFA	8.82
ATAKP	6.16	EGEGY	16.01	KLKIM	15.09	PAGYO	5.80	ULUSE	80.21
AVHOL	5.86	EGEPO	11.46	KLMSN	4.07	PAHOL	6.31	ULUUN	12.95
AVPGY	4.85	EGGUB	4.02	KLNMA	4.69	PASEU	8.60	USAK	4.41
AYDEM	27.18	EKGYO	26.96	KLRHO	16.01	PATEK	4.79	VAKFN	9.53
AYEN	5.75	EKSUN	13.24	KLSER	6.28	PCILT	5.38	VAKKO	14.32
AYGAZ	65.89	EMPAE	13.19	KLSYN	24.10	PEKGY	8.36	VBTYZ	6.16
BAKAB	6.96	ENERY	11.35	KLYPV	10.84	PENTA	9.13	VERTU	6.66
BALSU	7.47	ENJSA	33.80	KMPUR	12.30	PETKM	13.70	VERUS	39.23
BANVT	78.02	ENKAI	28.40	KOCMT	12.53	PETUN	9.09	VESBE	7.02
BARMA	13.26	EPLAS	5.33	KONKA	6.06	PGSUS	11.51	VKGYO	8.87
BASGZ	8.35	ERBOS	5.12	KONTR	6.82	PKART	35.18	VRGYO	9.16
BERA	10.15	EREGL	26.58	KONYA	54.01	PNLSN	4.18	VSNMD	5.33
BESTE	5.08	ESCAR	35.57	KOPOL	4.69	PNSUT	5.53	YATAS	18.15
BEYAZ	6.72	ESCOM	4.59	KORDS	8.23	POLHO	7.96	YEOTK	14.48
BFREN	25.35	ESEN	7.10	KRDMA	8.35	POLTK	27.81	YGGYO	6.11
BIGCH	6.74	ETILR	6.03	KRDMB	4.48	PRDGS	4.56	YKBNK	35.01
BIGEN	17.97	EUPWR	21.70	KRDMD	14.29	PRKME	6.02	YKSLN	11.28
BIMAS	47.51	EUREN	6.48	KRGYO	11.27	PSGYO	5.11	YYLGD	9.21
BINBN	56.35	FADE	7.00	KRONT	6.33	QUAGR	6.38	ZEDUR	5.73
BINH0	5.61	FENER	4.56	KRPLS	10.85	RALYH	13.15	ZGYO	44.79
BIOEN	7.44	FMIZP	5.64	KRSTL	7.28	RAYSG	85.85	ZOREN	36.56
BIZIM	5.41	FORTE	4.28	KRVGD	21.39	REEDR	8.29	ZRGYO	6.79
BLCYT	8.64	FRIGO	7.01	KTLEV	8.03	RGYAS	33.53		
BMSTL	8.27	PROTO	35.75	KUYAS	11.68	RUZYE	4.00		
BNTAS	4.12	GARAN	8.36	KZBGY	6.44	RYGYO	42.27		
BORLS	9.20	GENIL	17.17	KZGYO	7.02	RYSAS	58.73		
BORSK	10.47	GENKM	5.49	LIDER	8.41	SAHOL	33.59		
BRISA	9.60	GEREL	5.65	LIDFA	15.86	SANKO	5.19		
BRSAN	17.72	GESAN	14.15	LILAK	9.83	SARKY	6.46		
BRYAT	4.65	GLRMK	12.43	LINK	7.72	SASA	19.11		
BSOKE	13.84	GLRYH	6.26	LMKDC	9.64	SDTTR	9.58		
BTCIM	9.70	GLYHO	23.57	LOGO	33.99	SEGMN	11.11		
BUCIM	4.03	GMTAS	32.29	LRSHO	6.60	SEKUR	4.83		

## GÜNLÜK YABANCI ORANLARI TABLOSU

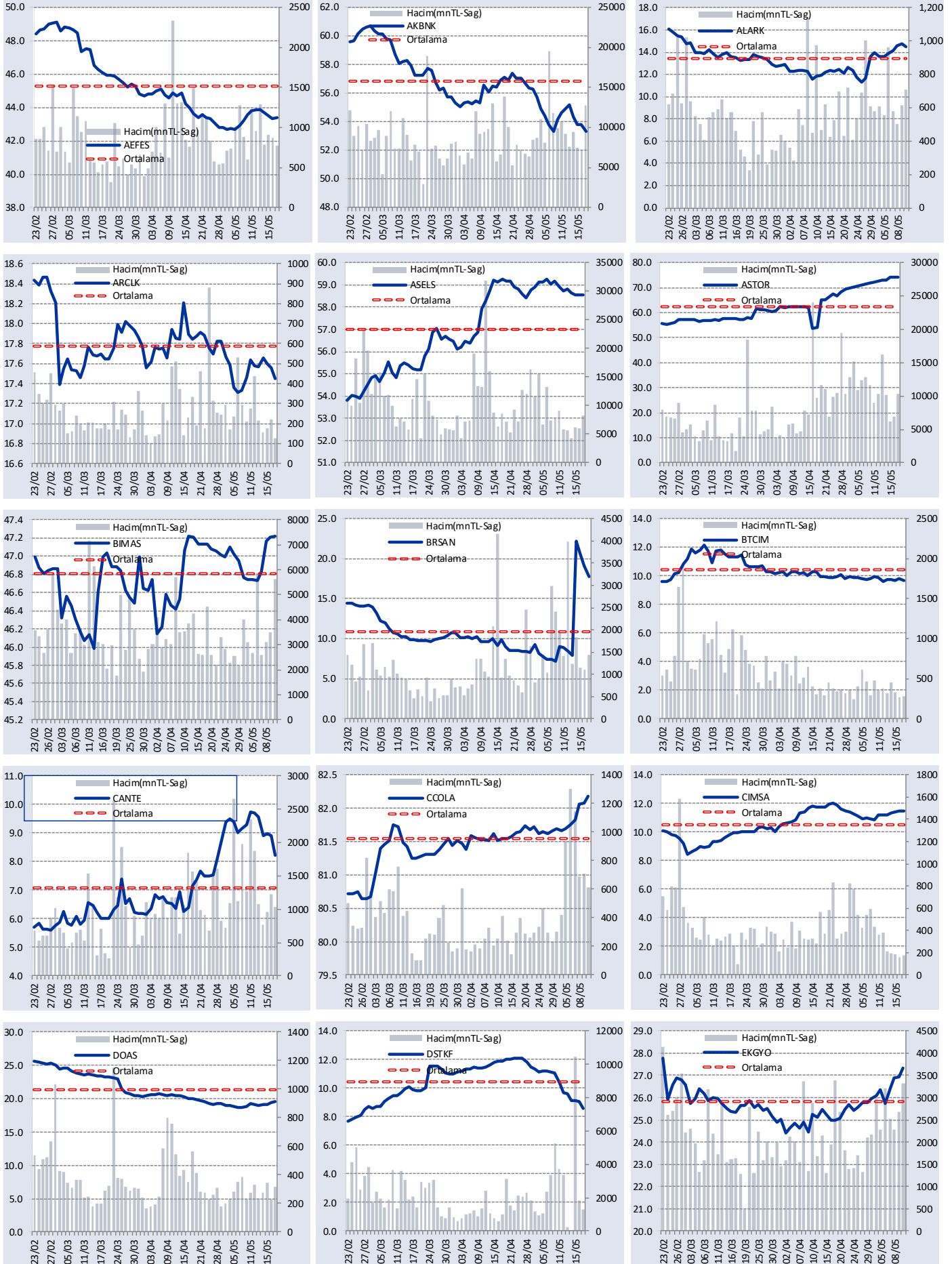
Yabancı Oranı 10 Günlük Artış Matrisi (10 Gündür Sürekli Artan Hisseler)													Gün Sayısı	Yabancı Oranı 10 Günlük Artış Matrisi (10 Gündür Sürekli Artan Hisseler)													Gün Sayısı	
Hisse	HAO(%)	20/05	18/05	15/05	14/05	13/05	12/05	11/05	08/05	07/05	06/05	05/05		Hisse	HAO(%)	20/05	18/05	15/05	14/05	13/05	12/05	11/05	08/05	07/05	06/05	05/05		
EDIP	47.84	9.16	8.95	8.48	8.27	8.20	8.16	7.99	7.65	7.11	6.72	6.53	10	DNISI	44.31	2.86	2.65	2.57									2	
KORDS	28.61	8.23	8.19	6.93	6.73	6.10	5.98	5.94	5.70	5.44	5.35	5.29	10	DOAS	39.46	19.61	19.45	19.05										2
LYDHO	17.06	6.82	6.76	6.73	6.61	6.59	6.56	6.53	6.51	6.49	6.48	6.44	10	DOKTA	9.88	1.92	1.84	1.84										2
TURGG	23.33	6.14	5.89	5.82	5.30	5.20	4.71	4.67	4.32	3.06	1.83	0.33	10	EDATA	36.12	8.79	7.54	6.42										2
GWIND	29.92	11.59	11.44	11.34	10.48	10.33	10.30	9.55	8.70	8.32	8.31		9	EKGYO	48.35	26.96	26.88	26.18										2
KRVGD	27.59	21.39	21.06	20.85	20.76	19.27	19.02	18.28	18.10	17.94			8	EKOS	27.4	3.95	2.37	1.28										2
MRGYO	68.89	5.42	4.89	3.96	3.58	3.38	3.19	2.70	2.20	1.25			8	ELITE	31.29	3.46	2.31	1.49										2
OZSUB	35.19	10.22	10.18	9.49	9.38	8.70	8.30	8.04	7.98	6.95			8	ENDAE	28.31	0.65	0.51	0.44										2
CIMSA	45.07	11.45	11.44	11.39	11.30	11.22	11.20	11.20	10.88				7	ERBOS	58.09	5.12	5.01	5.00										2
EMPAE	22.34	13.19	12.94	12.58	11.86	8.52	5.86	3.48	1.23				7	ESCAR	20.38	35.57	35.18	34.84										2
OYYAT	30.34	9.39	9.35	9.30	9.24	9.21	9.14	9.12	9.10				7	ESEN	44.96	7.10	6.41	5.50										2
DCITR	40.29	13.03	12.22	11.07	9.89	9.49	8.22	6.98					6	ETILR	62.07	6.03	5.65	5.47										2
GARFA	8.37	1.94	1.94	1.92	1.66	1.58	1.49	1.46					6	FADE	49.71	7.00	6.65	6.31										2
KBORU	23.98	10.18	9.96	9.38	9.21	8.57	8.15	7.89					6	GLRMK	31.91	12.43	12.01	12.00										2
TGSAS	80.56	5.39	5.16	5.07	4.93	4.86	4.82	4.78					6	GMTAS	87.75	32.29	32.26	32.08										2
ARASE	17.46	14.89	14.81	14.77	14.76	14.70	14.70						5	GRSEL	29.05	7.36	7.21	7.17										2
BANVT	8.29	78.02	78.00	77.97	77.88	77.83	77.82						5	GSRAY	39.95	0.94	0.90	0.65										2
BASGZ	15.28	8.35	8.35	8.31	8.29	8.24	8.18						5	HATEK	71.29	1.91	1.22	1.08										2
CRDFA	52.02	1.79	1.78	1.78	1.76	1.75	1.66						5	HEDEF	7.95	0.63	0.56	0.55										2
GUNDG	15.3	2.77	2.75	2.58	2.38	2.12	1.95						5	HKTM	66.26	0.69	0.67	0.48										2
MAVI	72.57	45.05	45.02	44.99	44.82	44.69	44.59						5	HLGYO	20.62	6.06	6.04	5.90										2
MEDTR	20.58	3.63	3.54	3.32	2.85	2.60	2.33						5	HURGZ	18.7	0.10	0.08	0.07										2
NUGYO	50.06	4.77	4.72	4.70	4.63	4.57	4.54						5	IHGZT	59.42	7.24	7.05	6.64										2
YEOTK	36.31	14.48	13.48	12.85	12.69	9.23	8.42						5	IZINV	70.08	0.53	0.44	0.16										2
BORLS	44.07	9.20	8.29	7.96	7.87	6.74							4	KATMR	79.77	9.66	9.30	9.04										2
BRISA	10.22	9.60	9.54	9.47	9.39	9.24							4	KLSE	21.24	6.28	6.13	6.00										2
DMRGD	49.01	6.92	6.89	6.17	5.36	5.01							4	KRDMA	99.61	8.35	8.32	8.27										2
ECOGR	20.34	38.31	38.09	37.96	37.37	34.82							4	KRDMD	92.98	14.29	13.89	13.19										2
GENKM	20.3	5.49	4.47	3.49	3.47	3.20							4	KRSTL	89.41	7.28	6.94	6.33										2
KARSN	39.42	6.06	5.60	5.46	5.32	5.32							4	KUTPO	25.81	3.36	2.86	2.84										2
LILAK	44.01	9.83	9.82	9.65	9.55	9.43							4	LINK	63.39	7.72	7.37	7.10										2
MARTI	70.42	1.17	0.70	0.62	0.57	0.49							4	LKMNH	71.54	3.54	3.53	3.51										2
ONCSM	42.27	23.17	21.89	20.83	19.79	17.78							4	MAKIM	37.99	5.79	4.92	4.20										2
SMRTG	36.52	13.85	12.70	10.17	8.73	8.63							4	MAKTK	52.25	0.30	0.25	0.22										2
SNGYO	59.16	9.51	9.48	9.47	9.43	9.42							4	MARBL	26.25	3.66	3.45	3.29										2
TOASO	24.1	30.69	30.57	30.39	30.34	30.27							4	MCARD	20.4	0.78	0.75	0.11										2
YAPRK	27.96	0.33	0.26	0.16	0.13	0.10							4	MEGMT	32.34	20.78	20.41	19.73										2
AHGZ	18.28	12.57	12.53	12.44	12.38								3	MEKAG	36.89	1.55	1.49	1.06										2
AKFIS	10.49	6.70	5.74	4.35	4.11								3	MHRGY	21.85	8.17	7.78	7.72										2
AKGRT	27.99	30.60	30.42	30.40	30.33								3	MOPAS	20.99	2.86	2.47	1.42										2
ANHYT	15.06	17.83	17.78	17.69	17.64								3	MPARK	41.73	47.52	47.51	47.42										2
ATATR	34.84	2.11	1.51	0.80	0.74								3	MRSHL	6.38	79.63	79.63	79.63										2
AVTUR	64.89	1.74	1.71	1.67	1.62								3	MTRKS	39.98	6.49	6.14	6.01										2
BAHKM	40.16	2.82	2.74	2.57	2.57								3	NATEN	44.98	0.87	0.87	0.82										2
BINBN	15.12	56.35	56.08	56.01	55.78								3	PCILT	37.71	5.38	5.05	4.68										2
DEVA	17.73	1.12	1.10	1.07	1.04								3	PINSU	34.58	1.75	1.68	1.54										2
DYOB	25.26	0.57	0.52	0.50	0.32								3	PKENT	32.62	1.37	1.36	1.35										2
ENSRI	32.28	2.26	2.18	2.01	0.20								3	PRDGS	56.53	4.56	4.41	4.24										2
GEDIK	13.55	0.84	0.72	0.57	0.56								3	SANEL	81.54	2.02	1.84	1.78										2
INGRM	8.4	1.03	0.98	0.95	0.86								3	SEGMM	26.4	11.11	10.76	10.54										2
ISMEN	29.21	29.69	29.65	29.43	29.37								3	SELVA	73.51	1.53	1.53	1.32										2
KAPLM	17.09	2.93	2.49	2.48	2.47								3	SKYMD	33.84	11.68	11.68	11.66										2
LIDER	30.9	8.41	8.38	8.37	8.35								3	TATGD	43.67	13.50	12.85	12.71										2
LOGO	64.48	33.99	33.85	33.78	33.57								3	TSKB	41.19	27.28	27.15	27.09										2
LYDYE	32.69	14.00	13.96	13.94	13.90								3	TUPRS	48.59	42.00	41.84	41.76										2
NTGAZ	38.41	11.65	11.39	10.27	10.10								3	ULUFA	56.51	8.82	8.80	8.71										2
PAGYO	37.76	5.80	5.66	5.65	5.61								3	UNLU	35.15	3.17	3.07	3.04										2
PAPIL	99.88	1.05	1.03	0.91	0.74								3	YESIL	91.86	0.02	0.01	0.01										2
PLTUR	20.21	0.90	0.88	0.79	0.79								3	YIGIT	29.84	2.73	2.51	2.13										2
PNSUT	37.73	5.53	5.44	5.26	4.90								3	ZGYO	23.75	44.79	43.98	43.60										2
SELEC	14.9	13.59	13.45	13.29	13.03								3	ZOREN	37.34	36.56	36.51	36.31										2
SKBNK	49.84	5.99	5.93	5.84	5.82								3	A1CAP	34.54	1.72	1.65											1
AKSA	31.48	18.81	18.67	18.50									2</															

## GÜNLÜK YABANCI ORANLARI TABLOSU

Yabancı Oranı 10 Günlük Düşüş Matrisi (10 Gündür Sürekli Düşen Hisseler)													Gün Sayısı	Yabancı Oranı 10 Günlük Düşüş Matrisi (10 Gündür Sürekli Düşen Hisseler)													Gün Sayısı
Hisse	HAO(%)	20/05	18/05	15/05	14/05	13/05	12/05	11/05	08/05	07/05	06/05	05/05		Hisse	HAO(%)	20/05	18/05	15/05	14/05	13/05	12/05	11/05	08/05	07/05	06/05	05/05	
ASUZU	14.47	9.35	9.53	9.64	10.00	10.36	10.65	10.85	11.27	12.59	12.63	13.21	10	BIOEN	39.56	7.44	7.64	7.82	7.83								3
DAGI	43.81	6.18	6.29	6.42	6.43	6.68	6.99	8.36	9.69	11.88	12.51		9	BNTAS	58.68	4.12	4.77	4.93	5.24								3
DSTKF	25.36	8.59	9.08	9.10	9.14	9.59	9.66	10.39	11.06	11.13	11.17		9	BRSAN	21.86	17.72	19.16	20.60	22.25								3
MAALT	18.96	1.57	2.65	2.71	2.82	2.90	3.01	3.60	3.70	3.95	3.99		9	CELHA	19.25	3.45	3.63	3.77	4.27								3
ANELE	37.76	18.10	18.10	18.10	18.10	18.11	18.13	18.13	18.13	18.16			8	CEMTS	38.82	8.16	8.30	8.32	8.47								3
ARSAN	35.46	0.84	0.95	0.96	1.28	1.64	1.65	1.92	2.07				7	CONSE	48.88	12.31	12.43	12.46	13.43								3
ATAKP	20.33	6.16	6.20	6.54	7.34	7.75	7.96	8.01	8.03				7	CRFSA	10.69	9.99	11.43	11.49	11.83								3
OFSYM	15.54	1.18	1.39	1.51	1.67	1.91	2.87	3.05	3.66				7	DENGE	87.22	1.19	1.32	1.45	1.61								3
GIPTA	39.07	0.79	0.80	0.82	1.13	1.23	1.30	1.75					6	DERIM	26.99	5.19	5.29	5.36	5.52								3
KLKIM	26.09	15.09	15.12	15.14	15.18	15.32	15.62	16.13					6	DESA	17.96	15.81	15.87	15.89	15.94								3
OTKAR	27.17	10.87	10.89	10.94	10.98	11.06	11.24	12.18					6	DGATE	40.74	9.93	10.42	11.47	11.55								3
SAYAS	54.64	3.50	3.63	3.65	3.93	4.04	5.18	5.77					6	DGNMO	50.04	1.32	1.45	1.46	1.57								3
TBORG	5.01	1.07	1.10	1.12	1.17	1.21	1.26	1.31					6	DOFER	33.37	3.48	3.75	3.94	4.09								3
ALBRK	40.28	22.28	22.62	22.65	22.87	22.96	23.96						5	DURKN	32.02	5.67	6.17	6.68	8.24								3
BEGYO	34.87	2.90	3.02	3.30	3.40	3.51	3.56						5	EGEGY	34.56	16.01	16.51	16.67	16.92								3
BLUME	75.93	3.85	3.89	4.03	4.06	4.16	4.61						5	EGEPO	20.94	11.46	11.64	11.80	11.94								3
BULGS	27.04	7.23	7.86	8.33	9.46	9.75	10.10						5	EKSUN	27.25	13.24	13.83	14.00	14.12								3
CGCAM	26.11	1.15	1.71	1.73	2.58	3.15	4.80						5	ENERY	22.55	11.35	11.40	11.44	11.62								3
GENTS	54.64	1.68	1.71	1.92	1.98	2.09	2.68						5	EUVO	97.71	1.94	2.00	2.01	2.01								3
JANTS	17.12	2.33	2.36	2.53	2.71	2.74	2.85						5	GLRYH	79.42	6.26	6.28	6.51	7.46								3
KNFRT	22.35	3.21	3.23	3.52	3.74	4.32	4.98						5	GOZDE	30.4	1.69	1.78	1.81	1.82								3
KOCMT	23.48	12.53	12.70	13.07	13.26	13.65	14.45						5	GSDDE	31.97	3.47	5.08	9.04	9.22								3
KRGYO	25.78	11.27	11.57	11.85	12.03	12.12	12.49						5	HEKTS	44.56	12.22	12.61	13.09	13.36								3
KRONT	65.17	6.33	6.72	8.15	8.68	9.30	9.34						5	HUNER	66.96	6.47	6.64	7.50	8.16								3
NTHOL	22.57	4.78	4.80	4.84	4.90	4.91	4.93						5	KLMSN	31.69	4.07	4.11	4.38	5.01								3
POLHO	21.62	7.96	8.01	8.13	8.16	10.03	10.45						5	KOPOL	20.52	4.69	4.77	4.87	4.98								3
REEDR	61.86	8.29	8.33	8.38	8.46	8.74	8.88						5	KRPLS	44.93	10.85	11.50	11.54	12.26								3
SASA	51.08	19.11	20.39	24.15	26.91	27.98	28.11						5	KZGYO	24.97	7.02	7.02	7.34	8.93								3
THYAO	50.42	22.26	22.65	22.72	22.75	22.99	23.41						5	METRO	60.13	2.39	2.44	2.50	2.51								3
TRCAS	27.94	3.20	3.26	3.30	3.44	3.54	3.70						5	OBAMS	26.1	1.56	1.64	1.88	2.64								3
TRGYO	20.7	21.07	21.09	21.15	21.49	21.70	21.79						5	PAHOL	19.99	6.31	6.65	6.73	6.99								3
TUCLK	78.52	2.63	5.49	6.14	6.24	6.35	7.04						5	PAMEL	23.87	3.43	3.46	3.49	3.50								3
TUREX	39.96	0.10	0.22	0.34	0.71	1.27	2.09						5	PETKM	48.03	13.70	13.97	14.12	14.16								3
ULKER	40.98	74.72	74.79	74.80	75.03	75.29	75.40						5	ULUSE	6.31	80.21	80.59	81.15	81.26								3
VAKFN	36.45	9.53	10.12	10.63	11.45	11.59	11.89						5	VERTU	36.36	6.66	7.14	7.19	7.35								3
VRGYO	72.56	9.16	9.25	9.71	10.51	10.65	12.22						5	VKFIYO	48.27	1.31	1.38	1.54	1.62								3
VSNMD	20.5	5.33	5.49	5.81	6.09	6.41	6.98						5	ZRGYO	18.93	6.79	6.79	6.80	6.82								3
YUNSA	41.73	3.58	4.10	5.16	5.81	5.98	6.86						5	A1YEN	74.83	0.20	0.29	0.61									2
AKBNK	53.76	53.31	53.80	53.82	54.34	55.15							4	AGHOL	37.92	26.36	26.36	26.37									2
AKCNS	19.82	13.19	13.29	13.32	13.33	13.39							4	AKSEN	19.45	5.46	5.49	5.51									2
AKHAN	20	6.42	6.44	6.66	7.40	8.57							4	ATATP	19.49	3.71	3.83	4.25									2
ARMGD	16.92	15.17	15.26	15.27	15.32	15.35							4	AYDEM	18.43	27.18	27.26	27.44									2
AYGAZ	24.16	65.89	65.95	66.05	66.09	66.20							4	BRLSM	48.15	0.20	0.46	0.66									2
BAGFS	61.16	3.70	4.13	4.44	4.92	5.01							4	BURVA	45.35	1.52	1.53	1.59									2
BIENY	22.99	3.20	3.26	3.60	4.00	4.00							4	BVSAN	36.54	0.23	0.84	2.06									2
BMSCH	63.06	0.45	0.52	0.55	0.60	1.57							4	CANTE	70.62	8.23	8.90	8.98									2
BOSSA	12.17	2.21	2.29	2.29	2.43	2.66							4	EBEBK	22.79	15.67	16.91	17.02									2
BRKSN	66.56	3.09	3.20	3.21	3.47	3.89							4	EGSER	34.33	3.92	3.96	4.12									2
CMBTN	49.5	0.90	0.96	0.97	1.20	1.32							4	EREGL	47.31	26.58	26.59	26.81									2
EPLAS	71.63	5.33	5.34	5.37	5.97	6.09							4	ESCOM	66.04	4.59	4.68	5.32									2
FRIGO	72.06	7.01	7.10	7.23	7.39	8.11							4	EUPWR	30.21	21.70	22.22	23.25									2
FROTO	17.74	35.75	35.83	36.11	36.23	36.77							4	FENER	37.62	4.56	4.89	5.26									2
GARAN	13.98	8.36	8.46	8.48	8.50	8.65							4	FONET	61.6	2.61	2.87	3.39									2
HRKET	20.75	4.76	6.62	6.83	7.47	8.47							4	GESAN	30.8	14.15	14.38	14.73									2
ISFIN	38.94	14.30	14.42	14.55	14.70	14.76							4	GLBMD	24.25	2.11	2.28	2.36									2
KLGYO	46.09	2.42	2.63	3.08	3.87	4.18							4	HOROZ	24.05	0.72	1.82	3.04									2
MNDRS	49.53	6.54	6.71	6.79	7.79	8.02							4	HUBVC	84.45	1.42	1.47	1.59									2
NUHCM	18.95	21.09	21.11	21.12	21.17	21.21							4	IDGYO	76.51	0.32	0.50	0.98									2
ORCAY	62.94	0.62	0.66	0.92	1.72	2.68							4	IZENR	37.41	11.49	12.43	14.44									2
OYAKC	19.92	5.68	5.74	5.78	5.83	5.90							4	IZMDC	29.05	13.08	13.12	13.21									2
OYAYO	52.65	0.22	0.26	0.29	0.37	0.46							4	KAREL	40.86	16.26	17.27	17.32									2
PASEYO	42	8.60	9.34	9.54	9.72	11.82							4	KONYA	15.95	54.01	54.01										

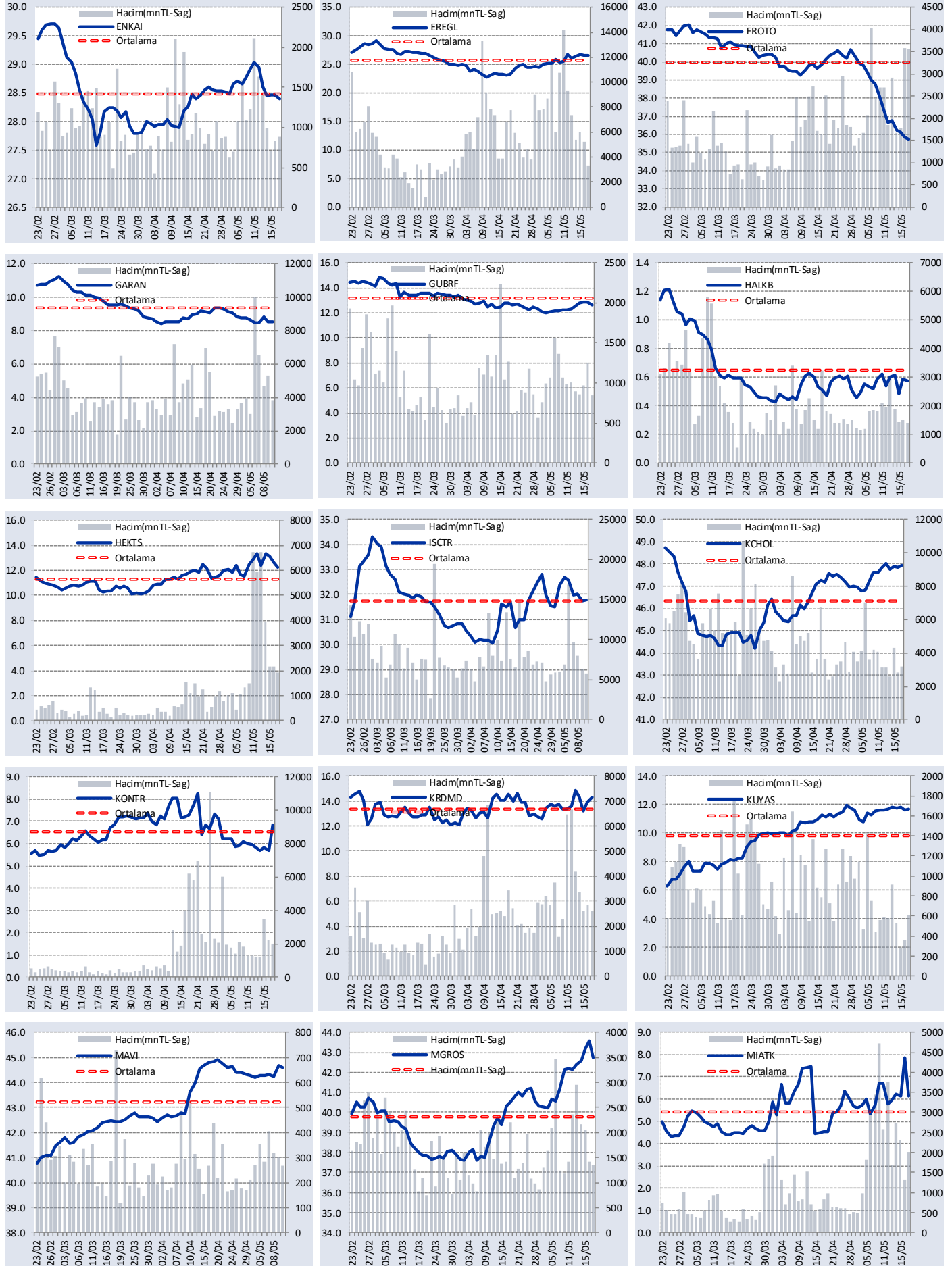
## GÜNLÜK YABANCI ORANLARI TABLOSU

## YABANCI ORANI GRAFİKLERİ BİST-50 İÇİN



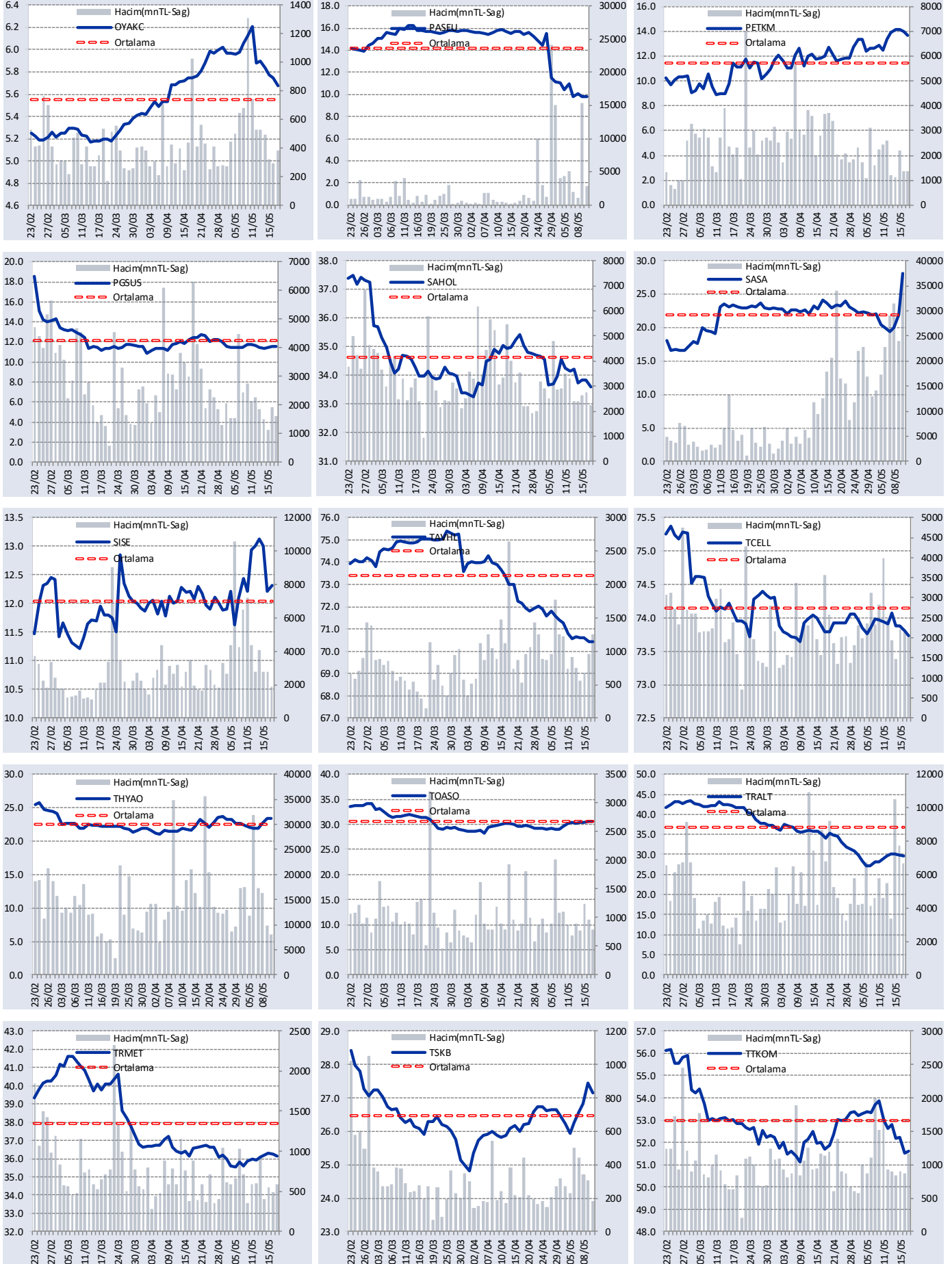
## GÜNLÜK YABANCI ORANLARI TABLOSU

## YABANCI ORANI GRAFİKLERİ BİST-50 İÇİN



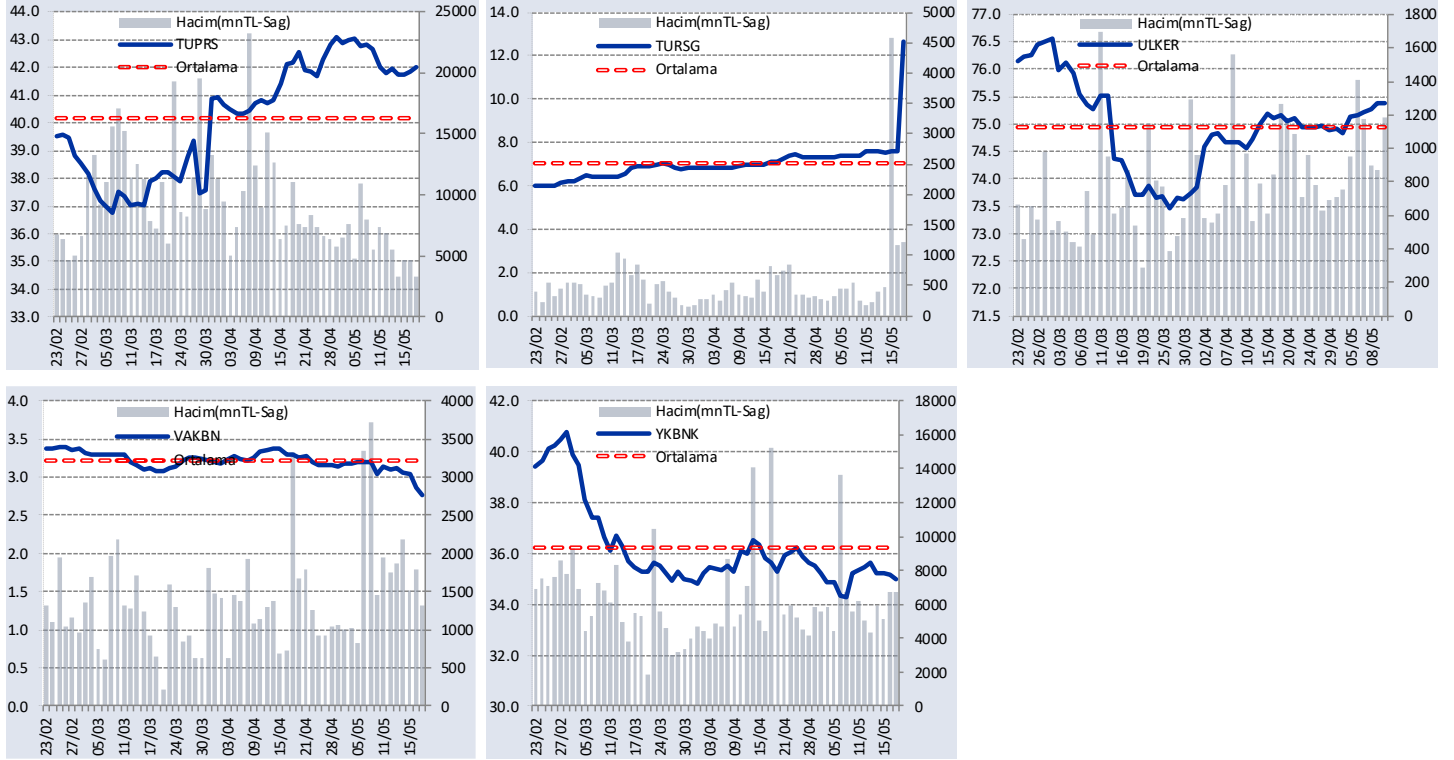
## GÜNLÜK YABANCI ORANLARI TABLOSU

## YABANCI ORANI GRAFİKLERİ BİST-50 İÇİN



# GÜNLÜK YABANCI ORANLARI TABLOSU

## YABANCI ORANI GRAFİKLERİ BİST-50 İÇİN



**Bilgilendirme notu:** Seçilmiş aracı kurumların takas toplamları ile hesaplanmaktadır. Farklı kurumlarda tutulan yabancı takasları olabilir, bu durum hisseler için hesaplanan oranlarda farklılıklar yaratabilir.

**Öneri bilgilendirmesi:** İş Yatırım Menkul Değerler A.Ş.'nin (İş Yatırım) BİST'te halka açık şirketler için AL, TUT ve SAT yönündeki önerileri BİST-100 endeksinin (endeks) beklenen getirisine göre değerlendirilmektedir. Tüm bu öneriler İş Yatırım Araştırma Bölümü analistleri tarafından şirketlerin ileride elde edeceği tahmin edilen karları, nakit akımları ve bilançolarına göre bağımsız olarak değerlendirilir. Ek olarak, analistler koşulların elverişsiz olduğu veya doğru değerlendirme yapmanın mümkün olmadığı durumlarda bazı hisse senetleri için geçici olarak GÖZDEN GEÇİRİLİYOR önerisi verebilirler. Münferit her şirket için yatırım önerisi sırasıyla belirtilen şu kriterlere göre değerlendirilir;

İş Yatırım Hisse senedi tavsiye metodolojisi:

Artış Potansiyeli > %25 : AL

%10 < Artış Potansiyeli < %25 :TUT

Artış Potansiyeli < %10 : SAT

Her sınır değeri için analist +/- %5 kanaat kullanabilmektedir.

Burada yer alan bilgiler İş Yatırım Menkul Değerler A.Ş. tarafından bilgilendirme amacı ile hazırlanmıştır. Yatırım bilgi, yorum ve tavsiyeleri yatırım danışmanlığı kapsamında değildir. Yatırım danışmanlığı hizmeti; aracı kurumlar, portföy yönetim şirketleri, mevduat kabul etmeyen bankalar ile müşteri arasında imzalanacak yatırım danışmanlığı sözleşmesi çerçevesinde sunulmaktadır. Burada yer alan yorum ve tavsiyeler, yorum ve tavsiyede bulunanların kişisel görüşlerine dayanmaktadır. Herhangi bir yatırım aracının alım-satım önerisi ya da getiri vaadi olarak yorumlanmamalıdır. Bu görüşler mali durumunuz ile risk ve getiri tercihlerinize uygun olmayabilir. Bu nedenle, sadece burada yer alan bilgilere dayanarak yatırım kararı verilmesi beklentilerinize uygun sonuçlar doğurmayabilir.

Burada yer alan fiyatlar, veriler ve bilgilerin tam ve doğru olduğu garanti edilemez; içerik, haber verilmeksizin değiştirilebilir. Tüm veriler, İş Yatırım Menkul Değerler A.Ş. tarafından güvenilir olduğuna inanılan kaynaklardan alınmıştır. Bu kaynakların kullanılması nedeni ile ortaya çıkabilecek hatalardan İş Yatırım Menkul Değerler A.Ş. sorumlu değildir.