



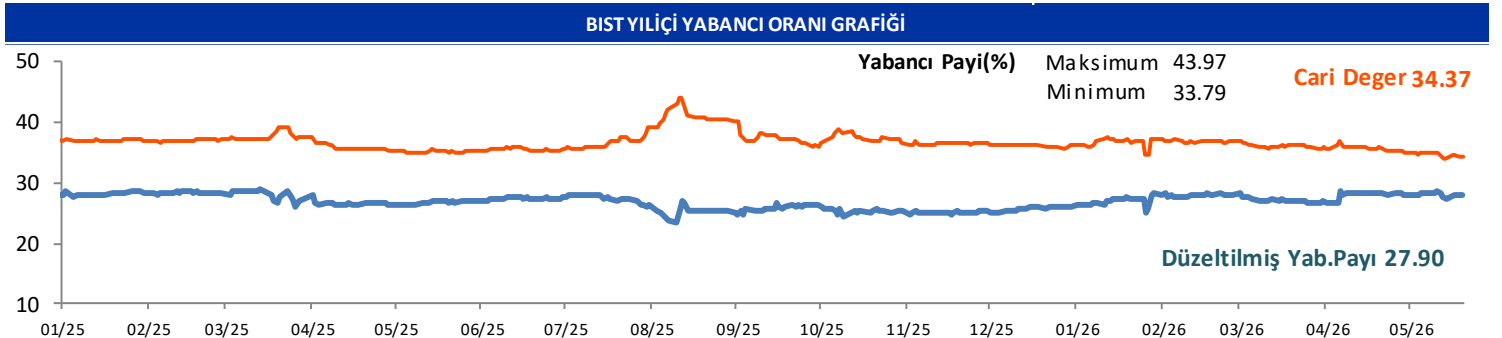
## GÜNLÜK YABANCI ORANLARI TABLOSU

GÜNLÜK DEĞİŞİME GÖRE											
BİST'in yabancı payı günlük değişimi						0.04 Puan					
En Çok Artan	Cari Deger	20/05/2026	Puan	HAO %	Günlük	En Çok Azalan	Cari Deger	20/05/2026	Puan	HAO %	Günlük
Hisseler	Yabancı Payı	Yabancı Payı	Değ. bps		Getiri %	Hisseler	Yabancı Payı	Yabancı Payı	Değ. bps		Getiri %
IZENR	14.15	11.49	2.65	37	-10.0	EKSUN	10.90	13.24	-2.33	27	-8.8
EMPAE	15.46	13.19	2.27	22	-10.0	ONRYT	1.89	4.04	-2.16	35	-8.8
A1YEN	1.58	0.20	1.37	75	-9.9	ANGEN	4.27	6.30	-2.03	35	-9.2
EKOS	5.25	3.95	1.30	27	-1.0	FADE	5.03	7.00	-1.97	50	-2.3
SMRTG	15.14	13.85	1.30	37	-9.9	MOPAS	1.07	2.86	-1.79	21	-10.0
BLCYT	9.62	8.64	0.98	49	-4.5	SMART	0.47	2.11	-1.63	93	-9.7
ARFYE	13.11	12.21	0.90	26	-6.8	GEDZA	2.30	3.89	-1.59	53	-3.4
AKENR	1.86	1.00	0.86	25	-7.6	FROTO	34.18	35.75	-1.57	18	-5.0
ONCSM	24.02	23.17	0.85	42	-10.0	DUNYH	7.73	9.26	-1.53	59	-10.0
TCKRC	11.38	10.54	0.85	32	-1.1	CRFSA	8.48	9.99	-1.51	11	-9.9

HAFTALIK DEĞİŞİME GÖRE											
BİST'in yabancı payı haftalık değişim						0.50 Puan					
En Çok Artan	Cari Deger	14/05/2026	Puan	HAO %	Hafta	En Çok Azalan	Cari Deger	14/05/2026	Puan	HAO %	Hafta
Hisseler	Yabancı Payı	Yabancı Payı	Değ. bps		Getiri %	Hisseler	Yabancı Payı	Yabancı Payı	Değ. bps		Getiri %
SMRTG	15.14	8.73	6.42	37	-14.1	RGYAS	33.40	56.89	-23.48	27	-11.2
DAPGM	11.75	6.52	5.23	29	-15.0	TATEN	1.10	13.20	-12.10	34	-18.0
TURSG	12.67	7.56	5.11	24	-17.9	RTALB	1.46	10.15	-8.70	85	-20.1
ONCSM	24.02	19.79	4.23	42	-4.5	SASA	18.79	26.91	-8.12	52	-16.0
EMPAE	15.46	11.86	3.60	22	8.6	DOFRB	1.22	7.54	-6.32	29	-10.2
TCKRC	11.38	8.68	2.71	32	3.7	BRSAN	16.77	22.25	-5.47	22	-18.1
EKOS	5.25	2.57	2.67	27	-11.3	ANGEN	4.27	9.71	-5.44	35	-23.6
YEOTK	15.11	12.69	2.42	36	0.7	GSDDE	3.93	9.22	-5.29	32	-14.8
ENSRI	2.61	0.20	2.41	32	-3.7	TUCLK	1.52	6.24	-4.71	79	-9.5
AKFIS	6.44	4.11	2.33	10	-11.9	EFOR	16.49	21.12	-4.63	31	-15.4

AYLIK DEĞİŞİME GÖRE											
BİST'in yabancı payı aylık değişimi						-1.16 Puan					
En Çok Artan	Cari Deger	20/04/2026	Puan	HAO %	Ay	En Çok Azalan	Cari Deger	20/04/2026	Puan	HAO %	Ay
Hisseler	Yabancı Payı	Yabancı Payı	Chng. bps		Getiri %	Hisseler	Yabancı Payı	Yabancı Payı	Chng. bps		Getiri %
ZGYO	44.59	1.36	43.23	24	6.6	RGYAS	33.40	55.36	-21.96	27	-3.6
EMPAE	15.46	0.11	15.34	22	78.9	EFOR	16.49	32.31	-15.83	31	17.5
BIGEN	17.81	3.13	14.68	20	185.7	DOFRB	1.22	12.68	-11.46	29	14.4
KLSYN	24.60	12.59	12.02	25	-23.3	ESEN	7.21	16.96	-9.75	45	-15.8
EUPWR	21.46	11.18	10.28	30	72.5	CRFSA	8.48	16.89	-8.41	11	-28.7
MEGMT	21.12	11.56	9.55	32	-7.7	BALSU	7.15	14.52	-7.37	25	-19.3
ASTOR	74.37	65.26	9.11	43	52.5	PASEU	8.53	15.46	-6.93	42	-17.1
BR SAN	16.77	8.50	8.27	22	-22.3	GLRMK	12.52	19.24	-6.72	32	-33.0
ULUUN	12.97	5.61	7.36	39	6.0	SVGYO	4.74	11.35	-6.61	27	-5.0
ORGE	27.44	20.17	7.27	52	21.6	FORMT	0.71	7.11	-6.40	90	-25.2

YILIÇI DEĞİŞİME GÖRE											
BİST'in yabancı payı yilici değişimi						-2.62 Puan					
En Çok Artan	Cari Deger	31/12/2025	Puan	HAO %	Yılıçi	En Çok Azalan	Cari Deger	31/12/2025	Puan	HAO %	Yılıçi
Hisseler	Yabancı Payı	Yabancı Payı	Chng. bps		Getiri %	Hisseler	Yabancı Payı	Yabancı Payı	Chng. bps		Getiri %
ECOGR	38.34	1.82	36.52	20	61.4	ANELE	17.97	71.32	-53.35	43	339.5
ASTOR	74.37	46.99	27.38	43	168.4	RGYAS	33.40	54.01	-20.61	27	31.5
BIGEN	17.81	0.24	17.57	20	304.5	DOFER	3.27	17.81	-14.54	33	-39.6
MEGMT	21.12	6.88	14.23	32	35.8	PASEU	8.53	20.56	-12.03	42	-23.0
ONCSM	24.02	10.15	13.87	42	30.0	BURCE	0.40	12.31	-11.91	53	-17.9
ALCTL	15.80	3.45	12.35	35	17.9	VSNMD	5.53	16.29	-10.77	21	-14.4
DCSTR	11.89	0.11	11.78	40	57.9	MACKO	3.62	14.13	-10.51	31	35.9
EUPWR	21.46	10.24	11.23	30	113.3	OTKAR	10.84	20.98	-10.14	27	-25.9
OZGYO	12.83	2.30	10.53	34	1.0	PGSUS	11.32	21.42	-10.10	46	-15.0
MAVI	44.99	34.47	10.52	73	-5.6	LYDHO	6.87	16.72	-9.85	17	5.7



## GÜNLÜK YABANCI ORANLARI TABLOSU

CARİ HİSSE YABANCI ORANLARI (4.0 bps'den büyük olanlar)									
Hisse	Yabancı Payı(%)	Hisse	Yabancı Payı(%)	Hisse	Yabancı Payı(%)	Hisse	Yabancı Payı(%)	Hisse	Yabancı Payı(%)
ADESE	12.54	BYDNR	5.50	GOKNR	4.07	LYDYE	14.02	SKBNK	5.87
AEFES	43.57	CANTE	7.20	GOLTS	8.41	MAGEN	16.39	SKYMD	11.55
AGESA	64.66	CATES	4.70	GOODY	50.62	MAKIM	6.28	SMRTG	15.14
AGHOL	26.36	CCOLA	82.32	GRSEL	7.09	MANAS	4.69	SMRVA	6.92
AGROT	4.20	CEMTS	8.05	GRTHO	11.26	MARMR	7.04	SNGYO	9.47
AHGAZ	12.57	CEMZY	7.69	GSDHO	15.41	MAVI	44.99	SNICA	7.79
AHSGY	10.46	CIMSA	11.50	GUBRF	12.41	MEGMT	21.12	SOKM	35.72
AKBNK	53.50	CLEBI	4.31	GWIND	12.17	MERCN	10.71	SRVGY	21.41
AKCNS	13.10	CONSE	12.29	HEKTS	11.86	MGROS	42.96	SUNTK	9.76
AKFGY	6.92	CRFSA	8.48	HLGYO	5.83	MHRGY	7.90	SUWEN	12.40
AKFIS	6.44	CUSAN	6.60	HRKET	4.54	MIATK	5.84	SVGYO	4.74
AKFYE	27.95	CVKMD	9.00	HTTBT	24.20	MNDRS	6.30	TABGD	50.75
AKGRT	30.55	CWENE	12.16	HUNER	5.85	MNDTR	83.14	TATGD	13.95
AKHAN	5.81	DAGI	5.34	ICUGS	5.62	MOBTL	10.82	TAVHL	70.30
AKSA	18.59	DAPGM	11.75	IEYHO	12.12	MOGAN	4.70	TCELL	73.87
AKSEN	5.52	DARDL	5.32	IHAAS	39.33	MPARK	47.40	TCKRC	11.38
AKSGY	6.34	DCTTR	11.89	IHGZT	7.01	MRGYO	5.41	TEHOL	6.48
AKSUE	5.94	DERIM	5.12	IHLAS	16.76	MRSHL	79.63	TERA	10.07
ALARK	13.95	DESA	15.80	IHLGM	16.65	MTRKS	6.35	TGSAS	4.19
ALBRK	22.31	DESPC	5.50	IHYAY	4.71	NTGAZ	11.75	THYAO	22.24
ALCTL	15.80	DGATE	9.68	IMASM	8.49	NTHOL	4.78	TKFEN	10.87
ALFAS	7.94	DITAS	5.35	INDES	15.13	NUGYO	4.78	TLMAN	8.30
ALKIM	6.77	DMRGD	6.90	INVES	8.95	NUHCM	21.08	TMSN	4.62
ALKLC	12.89	DMSAS	7.75	ISCTR	31.27	OBASE	7.71	TOASO	30.84
ALTNY	9.16	DOAS	19.75	ISDMR	17.75	ODAS	9.36	TRALT	29.69
ANELE	17.97	DOCO	37.40	ISFIN	14.15	ODINE	5.21	TRENJ	20.29
ANGEN	4.27	DOHOL	27.01	ISGYO	7.95	ONCSM	24.02	TRGYO	20.38
ANHYT	17.30	DSTKF	8.22	ISKPL	7.99	ORGE	27.44	TRMET	36.27
ANSGR	11.67	DUNYH	7.73	ISMEN	29.70	OSMEN	7.14	TSKB	27.24
ARASE	14.85	DURDO	6.17	IZENR	14.15	OSTIM	4.79	TTKOM	51.73
ARCLK	17.37	DURKN	4.95	IZFAS	10.18	OTKAR	10.84	TTRAK	26.77
ARENA	24.86	EBEBK	15.66	IZMDC	12.99	OYAKC	5.61	TUKAS	5.04
ARFYE	13.11	ECILC	6.99	KAREL	16.50	OYYAT	9.42	TUPRS	41.77
ARMGD	15.05	ECOGR	38.34	KARSN	6.07	OZATD	14.15	TURGG	5.95
ARTMS	7.57	ECZYT	4.66	KATMR	10.18	OZGYO	12.83	TURSG	12.67
ASELS	58.45	EDATA	8.89	KAYSE	11.21	OZKGY	9.00	ULKER	74.64
ASGYO	4.75	EDIP	8.92	KBORU	10.09	OZSUB	10.32	ULUFA	8.79
ASTOR	74.37	EFOR	16.49	KCAER	13.00	OZYSR	10.91	ULUSE	80.10
ASUZU	9.21	EGEEN	7.11	KCHOL	47.92	PAGYO	5.78	ULUUN	12.97
ATAKP	5.70	EGEGY	15.70	KIMMR	9.53	PAHOL	5.81	USAK	4.37
AVHOL	5.67	EGEPO	11.29	KLKIM	14.96	PASEU	8.53	VAKFN	9.38
AVPGY	4.82	EGSER	4.17	KLNMA	4.68	PATEK	4.99	VAKKO	14.49
AYDEM	27.18	EKGYO	26.71	KLRHO	15.81	PCILT	5.23	VBTYZ	6.17
AYEN	5.89	EKOS	5.25	KLSEK	6.18	PEKGY	8.24	VERTU	6.46
AYGAZ	65.84	EKSUN	10.90	KLSYN	24.60	PENTA	9.38	VERUS	39.23
BAKAB	6.97	EMPAE	15.46	KLYPV	10.83	PETKM	13.77	VESBE	6.84
BALSU	7.15	ENERY	11.23	KMPUR	11.81	PETUN	8.55	VKGYO	8.71
BANVT	78.03	ENJSA	33.72	KOCMT	12.22	PGSUS	11.32	VRGYO	9.26
BARMA	13.98	ENKAI	28.37	KONKA	6.16	PKART	35.89	VSNMD	5.53
BASGZ	8.36	EPLAS	5.16	KONTR	7.24	PNLSN	4.12	YATAS	17.54
BERA	9.98	ERBOS	5.04	KONYA	54.02	PNSUT	4.65	YEOTK	15.11
BESTE	4.11	EREGL	26.49	KOPOL	4.49	POLHO	8.03	YGGYO	6.11
BEYAZ	6.73	ESCAR	35.81	KORDS	8.64	POLTK	27.84	YKBNK	34.88
BFREN	25.23	ESCOM	4.67	KRDMA	8.27	PRDGS	4.38	YKSLN	11.10
BIGCH	6.80	ESEN	7.21	KRDMB	4.99	PRKME	5.75	YYLGD	9.41
BIGEN	17.81	ETILR	6.50	KRDMD	14.10	PSGYO	5.10	ZEDUR	5.62
BIMAS	47.46	EUPWR	21.46	KRGYO	10.91	QUAGR	6.02	ZGYO	44.59
BINBN	56.57	EUREN	6.42	KRONT	6.08	RALYH	13.12	ZOREN	36.39
BINHO	5.56	FADE	5.03	KRPLS	10.50	RAYSG	85.82	ZRGYO	6.73
BIOEN	7.52	FENER	4.51	KRSTL	7.53	REEDR	8.26		
BIZIM	5.53	FMIZP	5.50	KRVGD	21.31	RGYAS	33.40		
BJKAS	4.34	FORTE	4.41	KTLEV	7.94	RUZYE	4.18		
BLCYT	9.62	FRIGO	6.47	KUYAS	11.46	RYGYO	42.23		
BLUME	4.18	FROTO	34.18	KZBGY	6.22	RYRAS	58.72		
BMSTL	8.36	GARAN	8.38	KZGYO	6.72	SAHOL	33.77		
BORLS	9.55	GENIL	17.03	LIDER	8.47	SANKO	5.19		
BORSK	9.56	GENKM	5.39	LIDFA	15.73	SARKY	6.60		
BRISA	9.61	GEREL	5.36	LILAK	9.84	SASA	18.79		
BRSAN	16.77	GESAN	14.59	LINK	7.59	SDTTR	9.71		
BRYAT	4.62	GLRMK	12.52	LMKDC	10.06	SEGMN	10.91		
BSOKE	13.83	GLRYH	6.06	LOGO	34.02	SEKUR	4.93		
BTCIM	9.77	GLYHO	23.54	LRSHO	6.62	SELEC	13.52		
BULGS	6.89	GMTAS	32.07	LYDHO	6.87	SISE	11.85		

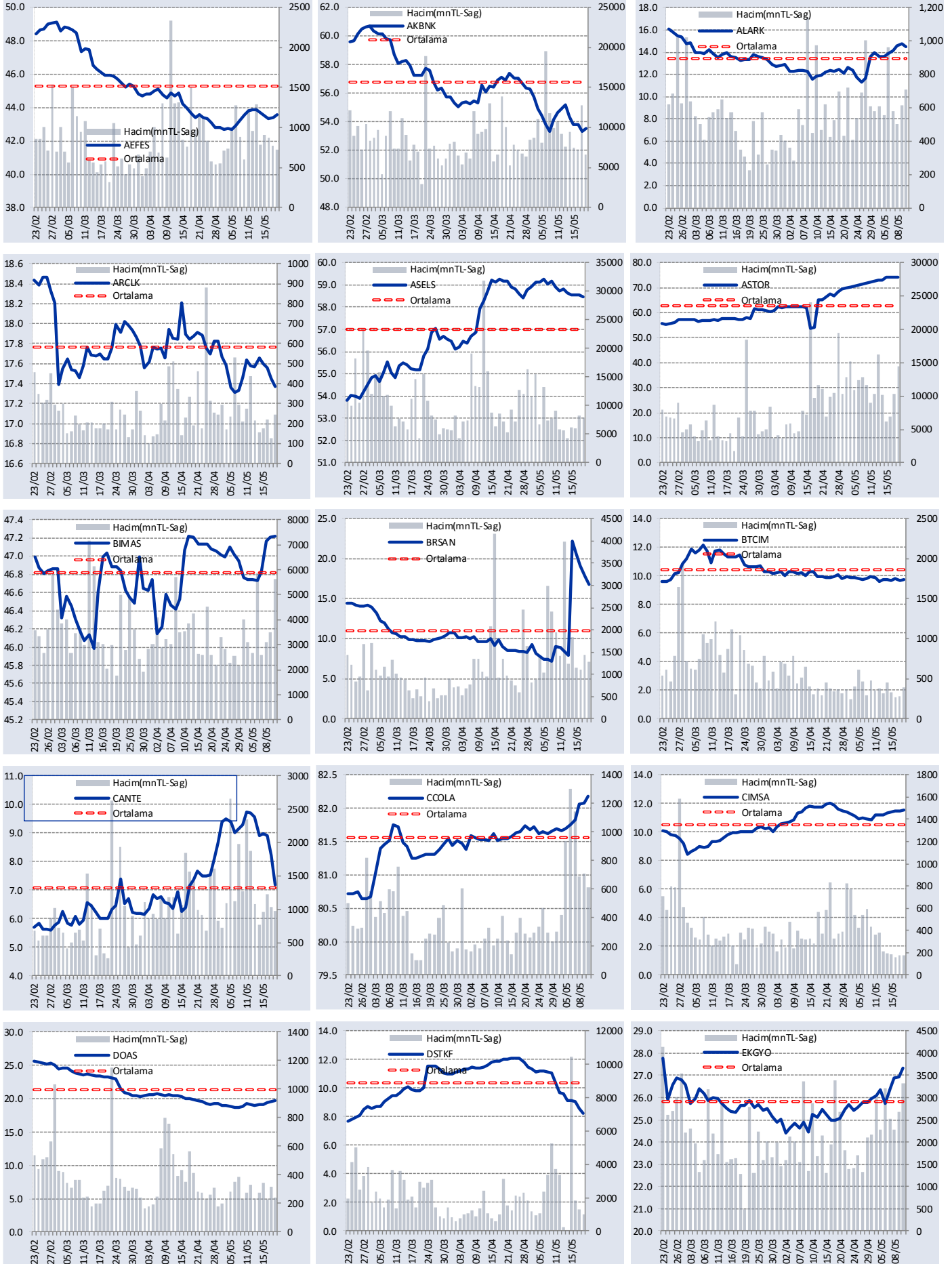
## GÜNLÜK YABANCI ORANLARI TABLOSU

Yabancı Oranı 10 Günlük Artış Matrisi (10 Gündür Sürekli Artan Hisseler)													Gün Sayısı	Yabancı Oranı 10 Günlük Artış Matrisi (10 Gündür Sürekli Artan Hisseler)													Gün Sayısı
Hisse	HAO(%)	21/05	20/05	18/05	15/05	14/05	13/05	12/05	11/05	08/05	07/05	06/05		Hisse	HAO(%)	21/05	20/05	18/05	15/05	14/05	13/05	12/05	11/05	08/05	07/05	06/05	
GWIND	29.92	12.17	11.59	11.44	11.34	10.48	10.33	10.30	9.55	8.70	8.32	8.31	10	BAKAB	17.51	6.97	6.96	6.79									2
KORDS	28.61	8.64	8.23	8.19	6.93	6.73	6.10	5.98	5.94	5.70	5.44	5.35	10	BIGCH	53.37	6.80	6.74	6.65									2
LYDHO	17.06	6.87	6.82	6.76	6.73	6.61	6.59	6.56	6.53	6.51	6.49	6.48	10	BIGTK	22.49	0.08	0.07	0.05									2
OZSUB	35.19	10.32	10.22	10.18	9.49	9.38	8.70	8.30	8.04	7.98	6.95		9	BJKAS	30.59	4.34	3.84	3.80									2
CIMSA	45.07	11.50	11.45	11.44	11.39	11.30	11.22	11.20	11.20	10.88			8	DGGYO	5.56	0.07	0.07	0.06									2
EMPAE	22.34	15.46	13.19	12.94	12.58	11.86	8.52	5.86	3.48	1.23			8	DITAS	32.57	5.35	5.32	5.30									2
OYYAT	30.34	9.42	9.39	9.35	9.30	9.24	9.21	9.14	9.12	9.10			8	DOHOL	35.69	27.01	26.97	26.92									2
BANVT	8.29	78.03	78.02	78.00	77.97	77.88	77.83	77.82					6	EGPRO	13.12	1.25	1.21	1.17									2
BASGZ	15.28	8.36	8.35	8.35	8.31	8.29	8.24	8.18					6	ERSU	65.41	2.20	1.87	1.69									2
CRDFA	52.02	1.79	1.79	1.78	1.78	1.76	1.75	1.66					6	FRMPL	24.99	1.32	1.11	0.97									2
MEDTR	20.58	3.78	3.63	3.54	3.32	2.85	2.60	2.33					6	HTTBT	27.6	24.20	24.17	24.15									2
NUGYO	50.06	4.78	4.77	4.72	4.70	4.63	4.57	4.54					6	IHLGM	74.96	16.65	16.53	16.46									2
YEOTEK	36.3	15.11	14.48	13.48	12.85	12.69	9.23	8.42					6	INFO	58.44	1.99	1.86	1.84									2
BORLS	44.07	9.55	9.20	8.29	7.96	7.87	6.74						5	INVES	19.98	8.95	8.95	8.92									2
BRISA	10.22	9.61	9.60	9.54	9.47	9.39	9.24						5	ISDMR	5.07	17.75	17.44	17.35									2
ECOGR	20.34	38.34	38.31	38.09	37.96	37.37	34.82						5	ISSEN	19.42	3.43	3.39	3.08									2
KARSN	39.42	6.07	6.06	5.60	5.46	5.32	5.32						5	IZFAS	70.45	10.18	9.95	9.82									2
LILAK	44.01	9.84	9.83	9.82	9.65	9.55	9.43						5	KCAER	25.79	13.00	12.92	12.83									2
MARTI	70.42	1.62	1.17	0.70	0.62	0.57	0.49						5	KIMMR	27.07	9.53	9.12	8.88									2
ONCSM	42.27	24.02	23.17	21.89	20.83	19.79	17.78						5	KLSYN	24.98	24.60	24.10	24.01									2
SMRTG	36.52	15.14	13.85	12.70	10.17	8.73	8.63						5	KONTR	88.02	7.24	6.82	5.71									2
TOASO	24.1	30.84	30.69	30.57	30.39	30.34	30.27						5	LMKDC	26.78	10.06	9.64	9.45									2
YAPRK	27.96	0.48	0.33	0.26	0.16	0.13	0.10						5	ODAS	77.65	9.36	9.23	9.01									2
AHGAZ	18.29	12.57	12.57	12.53	12.44	12.38							4	ODINE	29.61	5.21	4.97	4.94									2
AVTUR	64.89	1.94	1.74	1.71	1.67	1.62							4	OTTO	60.92	0.39	0.37	0.32									2
BINBN	15.12	56.57	56.35	56.08	56.01	55.78							4	OYLUM	77.88	1.81	1.77	1.76									2
DEVA	17.73	1.15	1.12	1.10	1.07	1.04							4	OZRDN	53.94	0.64	0.29	0.20									2
ENSRI	32.28	2.61	2.26	2.18	2.01	2.00							4	PATEK	43.39	4.99	4.79	4.65									2
INGRM	8.4	1.04	1.03	0.98	0.95	0.86							4	PKART	33.66	35.89	35.18	34.58									2
ISMEN	29.21	29.70	29.69	29.65	29.43	29.37							4	POLTK	19.72	27.84	27.81	27.75									2
LIDER	30.9	8.47	8.41	8.38	8.37	8.35							4	RUZYE	74.72	4.18	4.00	3.83									2
LOGO	64.48	34.02	33.99	33.85	33.78	33.57							4	SDTTR	27.55	9.71	9.58	9.54									2
LYDYE	32.69	14.02	14.00	13.96	13.94	13.90							4	SKTAS	59.89	0.78	0.62	0.60									2
NTGAZ	38.4	11.75	11.65	11.39	10.27	10.10							4	SKYLP	52.49	2.54	2.46	2.36									2
PAPIL	99.85	1.21	1.05	1.03	0.91	0.74							4	SVGYO	27.27	4.74	4.19	3.98									2
PLTUR	20.21	0.98	0.90	0.88	0.79	0.79							4	TCKRC	32.28	11.38	10.54	9.41									2
ALCTL	34.97	15.80	15.80	15.72	15.52								3	TEHOL	71.51	6.48	6.42	6.38									2
ALKIM	46.88	6.77	6.76	6.66	6.64								3	TEKTU	65.1	1.87	1.42	1.25									2
ANSGR	34.74	11.67	11.63	11.63	11.60								3	TKOM	13.31	51.73	51.59	51.51									2
ARTMS	28.32	7.57	7.38	6.80	6.71								3	UFUK	37.01	3.16	3.16	3.15									2
AZTEK	25.53	3.20	3.04	2.73	2.22								3	ULAS	86.79	0.38	0.25	0.23									2
BARMA	25.92	13.98	13.26	12.95	12.90								3	VKING	41.1	3.71	3.50	3.40									2
BAYRK	75.85	1.50	1.07	0.93	0.46								3	A1YEN	74.83	1.58	0.20										1
BLCYR	49.08	9.62	8.64	7.87	7.29								3	AGHOL	37.92	26.36	26.36										1
BYDNR	21.33	5.50	5.32	5.26	4.87								3	AKBNK	53.76	53.50	53.31										1
CATES	19.99	4.70	4.62	4.53	4.34								3	AKSEN	19.45	5.52	5.46										1
CEMZY	30.73	7.69	7.13	6.97	6.29								3	ALBRK	40.28	22.31	22.28										1
DNISI	44.31	2.96	2.86	2.65	2.57								3	ALCAR	15.91	1.77	1.53										1
DOAS	39.46	19.75	19.61	19.45	19.05								3	ALFAS	22.97	7.94	7.36										1
EDATA	36.12	8.89	8.79	7.54	6.42								3	ARDYZ	39.48	2.23	2.15										1
EKOS	27.4	5.25	3.95	2.37	1.28								3	ARENA	50.59	24.86	24.75										1
ESCAR	20.38	35.81	35.57	35.18	34.84								3	ARFYE	25.7	13.11	12.21										1
ESEN	44.96	7.21	7.10	6.41	5.50								3	ARSAN	35.46	0.88	0.84										1
ETILR	62.07	6.50	6.03	5.65	5.47								3	ASTOR	42.72	74.37	74.13										1
GLRMK	31.91	12.52	12.43	12.01	12.00								3	ATATP	19.5	3.80	3.71										1
GSRAY	39.95	0.97	0.94	0.90	0.65								3	AVGYO	52.08	2.89	2.87										1
HATEK	71.29	2.00	1.91	1.22	1.08								3	AYDEM	18.43	27.18	27.18										1
HEDEF	7.95	0.65	0.63	0.56	0.55								3	AYEN	16.93	5.89	5.75										1
HURGZ	18.7	0.20	0.10	0.08	0.07								3	BAGFS	61.16	3.82	3.70										1
IZINV	70.08	0.54	0.53	0.44	0.16								3	BEYAZ	24.54	6.73	6.72										1
KATMR	79.77	10.18	9.66	9.30	9.04								3	BIOEN	39.56	7.52	7.44										1
KRSTL	89.41	7.53	7.28	6.94	6.33								3	BIZIM	32.75	5.53	5.41										1
MAKIM	37.99	6.28	5.79	4.92	4.20								3	BLUME	75.93	4.18	3.85										1
MAKTK	52.25	0.37	0.30	0.25	0.22								3	BMSCH	63.08	0.46	0.45										1
MCARD	20.4	1.04	0.78	0.75	0.11								3	BMSTL	49.82	8.36	8.27										



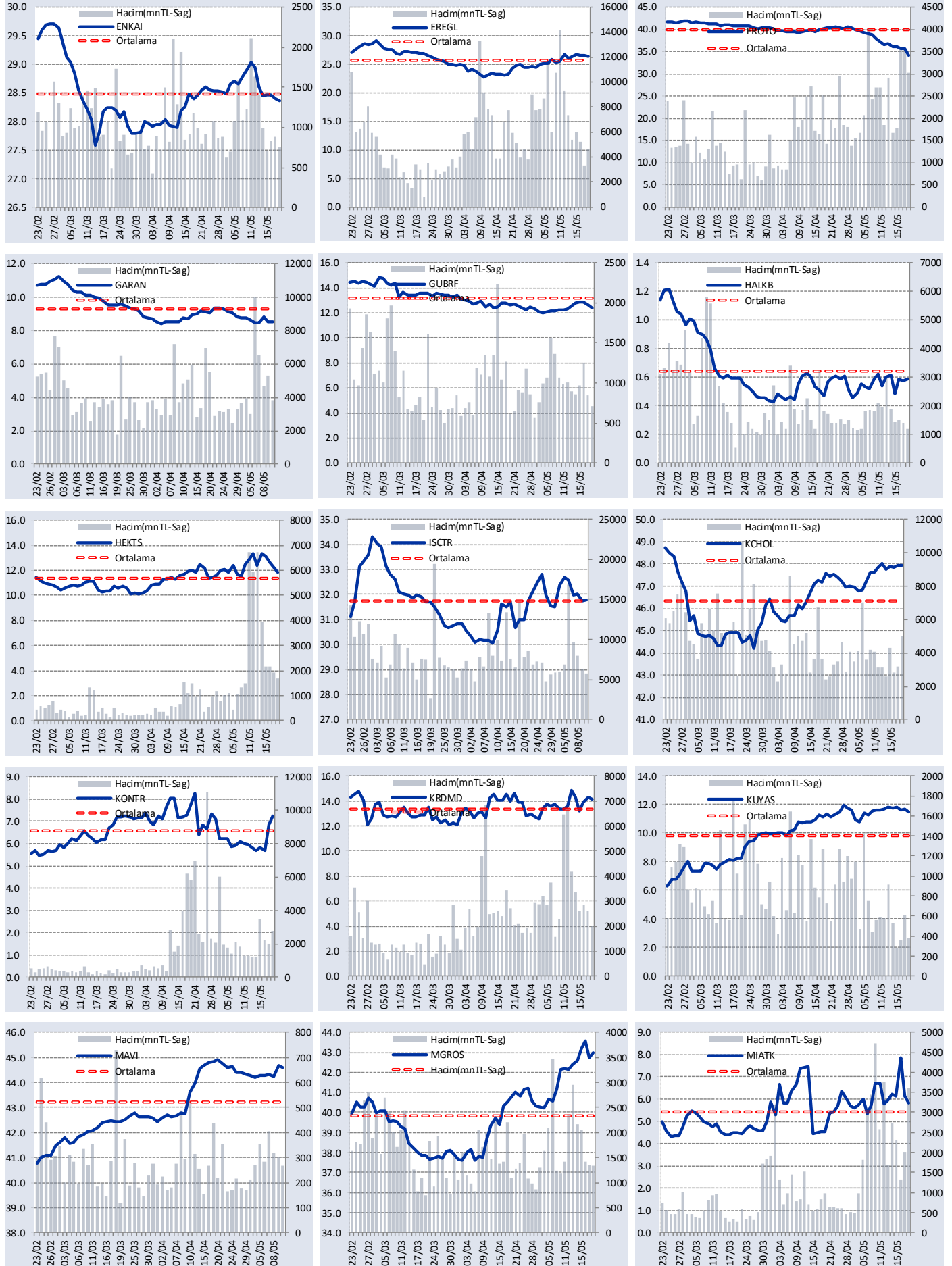
## GÜNLÜK YABANCI ORANLARI TABLOSU

## YABANCI ORANI GRAFİKLERİ BİST-50 İÇİN



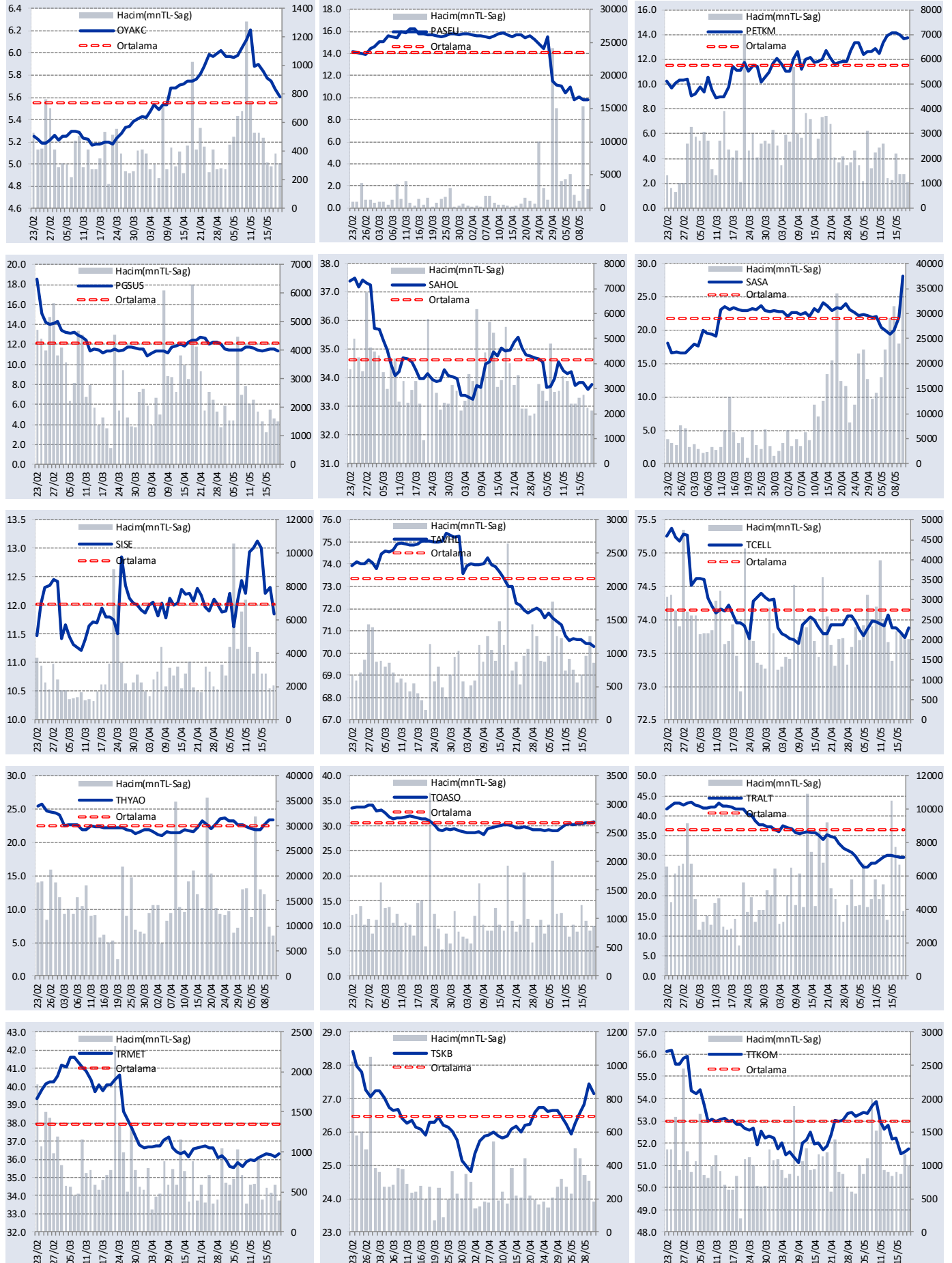
## GÜNLÜK YABANCI ORANLARI TABLOSU

## YABANCI ORANI GRAFİKLERİ BİST-50 İÇİN



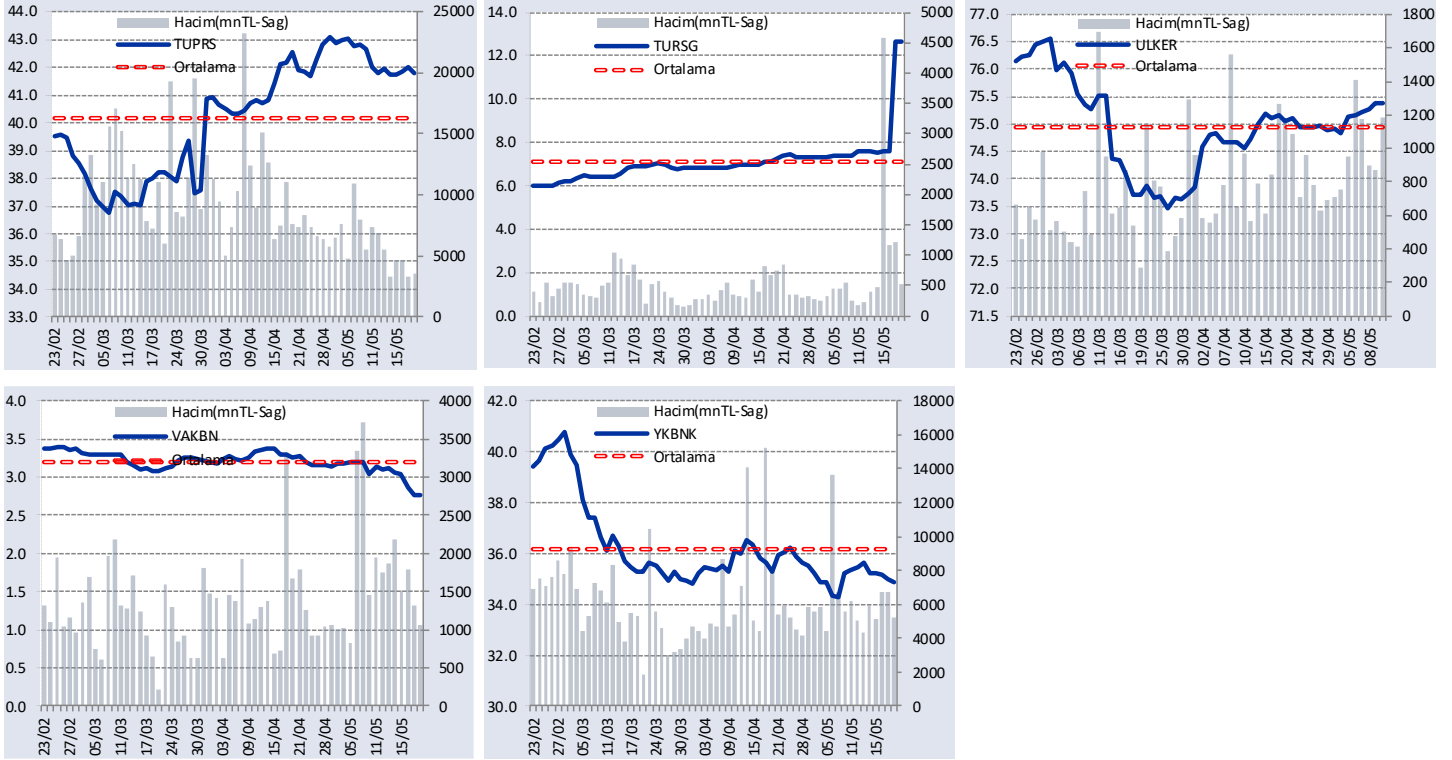
## GÜNLÜK YABANCI ORANLARI TABLOSU

## YABANCI ORANI GRAFİKLERİ BİST-50 İÇİN



# GÜNLÜK YABANCI ORANLARI TABLOSU

## YABANCI ORANI GRAFİKLERİ BİST-50 İÇİN



**Bilgilendirme notu:** Seçilmiş aracı kurumların takas toplamları ile hesaplanmaktadır. Farklı kurumlarda tutulan yabancı takasları olabilir, bu durum hisseler için hesaplanan oranlarda farklılıklar yaratabilir.

**Öneri bilgilendirmesi:** İş Yatırım Menkul Değerler A.Ş.'nin (İş Yatırım) BİST'te halka açık şirketler için AL, TUT ve SAT yönündeki önerileri BİST-100 endeksinin (endeks) beklenen getirisine göre değerlendirilmektedir. Tüm bu öneriler İş Yatırım Araştırma Bölümü analistleri tarafından şirketlerin ileride elde edeceği tahmin edilen karları, nakit akımları ve bilançolarına göre bağımsız olarak değerlendirilir. Ek olarak, analistler koşulların elverişsiz olduğu veya doğru değerlendirme yapmanın mümkün olmadığı durumlarda bazı hisse senetleri için geçici olarak GÖZDEN GEÇİRİLİYOR önerisi verebilirler. Münferit her şirket için yatırım önerisi sırasıyla belirtilen şu kriterlere göre değerlendirilir;

İş Yatırım Hisse senedi tavsiye metodolojisi:

Artış Potansiyeli > %25 : AL

%10 < Artış Potansiyeli < %25 :TUT

Artış Potansiyeli < %10 : SAT

Her sınır değeri için analist +/- %5 kanaat kullanabilmektedir.

Burada yer alan bilgiler İş Yatırım Menkul Değerler A.Ş. tarafından bilgilendirme amacı ile hazırlanmıştır. Yatırım bilgi, yorum ve tavsiyeleri yatırım danışmanlığı kapsamında değildir. Yatırım danışmanlığı hizmeti; aracı kurumlar, portföy yönetim şirketleri, mevduat kabul etmeyen bankalar ile müşteri arasında imzalanacak yatırım danışmanlığı sözleşmesi çerçevesinde sunulmaktadır. Burada yer alan yorum ve tavsiyeler, yorum ve tavsiyede bulunanların kişisel görüşlerine dayanmaktadır. Herhangi bir yatırım aracının alım-satım önerisi ya da getiri vaadi olarak yorumlanmamalıdır. Bu görüşler mali durumunuz ile risk ve getiri tercihlerinize uygun olmayabilir. Bu nedenle, sadece burada yer alan bilgilere dayanarak yatırım kararı verilmesi beklentilerinize uygun sonuçlar doğurmayabilir.

Burada yer alan fiyatlar, veriler ve bilgilerin tam ve doğru olduğu garanti edilemez; içerik, haber verilmeksizin değiştirilebilir. Tüm veriler, İş Yatırım Menkul Değerler A.Ş. tarafından güvenilir olduğuna inanılan kaynaklardan alınmıştır. Bu kaynakların kullanılması nedeni ile ortaya çıkabilecek hatalardan İş Yatırım Menkul Değerler A.Ş. sorumlu değildir.