



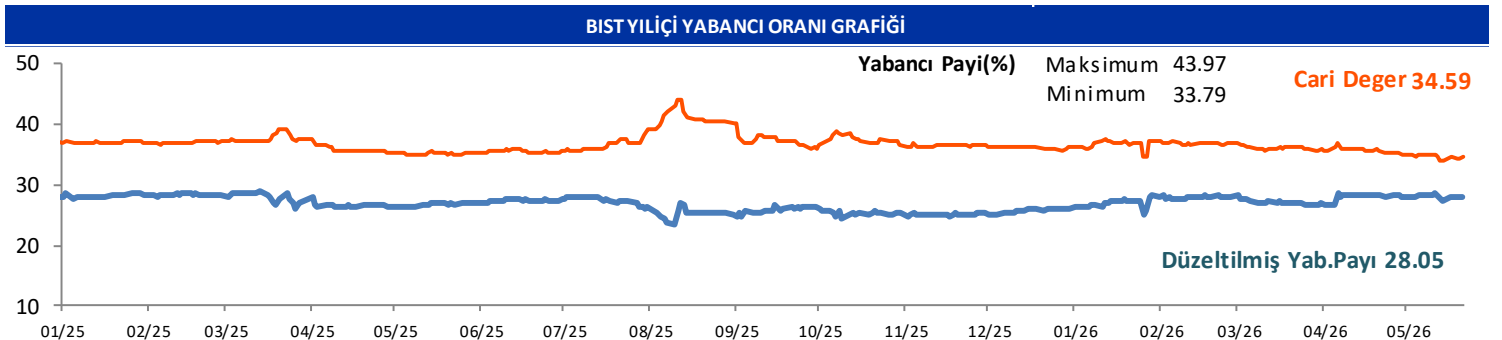
GÜNLÜK YABANCI ORANLARI TABLOSU

GÜNLÜK DEĞİŞİME GÖRE											
BİST'in yabancı payı günlük değişimi						0.22 Puan					
En Çok Artan	Cari Deger	21/05/2026	Puan	HAO %	Günlük	En Çok Azalan	Cari Deger	21/05/2026	Puan	HAO %	Günlük
Hisseler	Yabancı Payı	Yabancı Payı	Değ. bps		Getiri %	Hisseler	Yabancı Payı	Yabancı Payı	Değ. bps		Getiri %
EFOR	19.84	16.49	3.35	31	0.3	EMPAE	11.48	15.46	-3.98	22	3.1
KONTR	9.11	7.24	1.86	88	-0.3	ESCOM	2.05	4.67	-2.61	66	7.2
SVGYO	6.59	4.74	1.85	27	9.2	BRSAN	14.30	16.77	-2.47	22	6.8
ELITE	3.73	2.18	1.55	31	2.2	AKFIS	4.25	6.44	-2.19	10	5.9
SANFM	3.58	2.14	1.44	60	4.8	SMRTG	13.36	15.14	-1.79	37	9.9
ONCSM	25.23	24.02	1.21	42	-0.1	BESTE	2.44	4.11	-1.68	29	7.3
HOROZ	2.19	1.08	1.11	24	7.7	SASA	17.20	18.79	-1.58	52	4.7
PKART	37.00	35.89	1.10	34	10.0	SMRVA	5.38	6.92	-1.54	27	4.5
TGSAS	5.26	4.19	1.07	81	1.0	BORLS	8.06	9.55	-1.49	44	-0.9
NIBAS	2.55	1.49	1.06	83	-10.0	VBTYZ	4.78	6.17	-1.39	45	4.6

HAFTALIK DEĞİŞİME GÖRE											
BİST'in yabancı payı haftalık değişim						0.80 Puan					
En Çok Artan	Cari Deger	15/05/2026	Puan	HAO %	Hafta	En Çok Azalan	Cari Deger	15/05/2026	Puan	HAO %	Hafta
Hisseler	Yabancı Payı	Yabancı Payı	Değ. bps		Getiri %	Hisseler	Yabancı Payı	Yabancı Payı	Değ. bps		Getiri %
TURSG	12.52	7.61	4.91	24	-4.7	SASA	17.20	24.15	-6.95	52	-6.4
ONCSM	25.23	20.83	4.40	42	-4.1	BRSAN	14.30	20.60	-6.30	22	-9.8
DAPGM	10.74	6.35	4.39	29	-12.1	ANGEN	3.43	8.56	-5.13	36	-14.5
EKOS	5.26	1.28	3.98	27	0.8	GSDDE	4.11	9.04	-4.93	32	-9.8
BLCYT	10.60	7.29	3.31	49	-3.7	TUCLK	1.24	6.14	-4.91	79	-6.4
KONTR	9.11	5.82	3.29	88	-5.4	CRFSA	7.20	11.49	-4.29	11	-4.9
SMRTG	13.36	10.17	3.19	37	-3.1	RTALB	1.39	5.39	-4.00	85	-11.5
KRDDB	5.17	2.39	2.78	98	-0.9	ESCOM	2.05	5.32	-3.27	66	-9.2
EDATA	9.06	6.42	2.64	36	-12.6	BESTE	2.44	5.53	-3.09	29	-3.3
TCKRC	11.91	9.66	2.26	32	13.3	EKSUN	10.96	14.00	-3.04	27	8.1

AYLIK DEĞİŞİME GÖRE											
BİST'in yabancı payı aylık değişimi						-1.11 Puan					
En Çok Artan	Cari Deger	21/04/2026	Puan	HAO %	Ay	En Çok Azalan	Cari Deger	21/04/2026	Puan	HAO %	Ay
Hisseler	Yabancı Payı	Yabancı Payı	Chng. bps		Getiri %	Hisseler	Yabancı Payı	Yabancı Payı	Chng. bps		Getiri %
BIGEN	17.47	1.81	15.67	20	165.8	RGYAS	33.61	55.54	-21.93	27	1.5
KLSYN	24.12	12.60	11.52	25	-16.7	EFOR	19.84	33.66	-13.82	31	8.4
EUPWR	21.71	11.44	10.27	30	85.2	DOFRB	1.20	13.47	-12.27	29	20.1
ASTOR	74.96	64.95	10.01	43	60.8	ESEN	7.09	18.24	-11.16	45	-19.4
EMPAE	11.48	1.48	10.00	22	90.1	CRFSA	7.20	17.12	-9.91	11	-17.8
MEGMT	20.07	11.67	8.40	32	-4.9	BALSU	6.77	15.00	-8.23	25	-15.1
ONCSM	25.23	17.85	7.38	42	19.4	GLRMK	12.24	19.78	-7.54	32	-20.8
ORGE	28.10	20.74	7.37	52	29.9	BORLS	8.06	15.51	-7.45	44	-26.8
ULUUN	12.72	5.72	7.00	39	10.8	FORMT	0.99	8.13	-7.14	90	-24.3
GENIL	16.71	10.01	6.71	26	-15.5	RTALB	1.39	8.30	-6.91	85	2.4

YILIÇI DEĞİŞİME GÖRE											
BİST'in yabancı payı yilici değişimi						-2.40 Puan					
En Çok Artan	Cari Deger	31/12/2025	Puan	HAO %	Yılıçi	En Çok Azalan	Cari Deger	31/12/2025	Puan	HAO %	Yılıçi
Hisseler	Yabancı Payı	Yabancı Payı	Chng. bps		Getiri %	Hisseler	Yabancı Payı	Yabancı Payı	Chng. bps		Getiri %
ECOGR	38.37	1.82	36.55	20	67.7	ANELE	17.94	71.32	-53.39	43	383.2
ASTOR	74.96	46.99	27.97	43	195.1	RGYAS	33.61	54.01	-20.40	27	39.3
BIGEN	17.47	0.24	17.23	20	313.9	DOFER	3.32	17.81	-14.49	33	-38.1
ONCSM	25.23	10.15	15.08	42	29.9	PASEU	8.74	20.56	-11.83	42	-19.3
MEGMT	20.07	6.88	13.19	32	38.9	BURCE	0.94	12.31	-11.37	53	-15.5
ALCTL	15.73	3.45	12.28	35	21.2	MACKO	2.96	14.13	-11.16	31	41.3
EUPWR	21.71	10.24	11.47	30	134.5	VSNMD	5.50	16.29	-10.79	20	-11.3
DCTTR	11.05	0.11	10.95	40	42.9	OTKAR	10.80	20.98	-10.18	27	-22.8
MAVI	45.24	34.47	10.77	73	-1.2	PGSUS	11.38	21.42	-10.04	46	-12.3
TABGD	50.64	40.33	10.32	20	26.3	LYDHO	6.85	16.72	-9.88	17	11.7



GÜNLÜK YABANCI ORANLARI TABLOSU

CARİ HİSSE YABANCI ORANLARI (4.0 bps'den büyük olanlar)							
Hisse	Yabancı Payı(%)	Hisse	Yabancı Payı(%)	Hisse	Yabancı Payı(%)	Hisse	Yabancı Payı(%)
ADESE	11.17	CCOLA	82.26	GRTHO	11.16	MAKIM	5.33
AEFES	43.99	CEMETS	7.90	GSDDE	4.11	MANAS	4.99
AGESA	64.54	CEMZY	7.67	GSDHO	15.07	MARMR	7.19
AGHOL	26.38	CIMSA	11.49	GUBRF	12.28	MAVI	45.24
AGROT	4.24	CLEBI	4.26	GWIND	12.07	MEGMT	20.07
AHGAZ	12.66	CONSE	12.46	HEKTS	11.56	MERCN	10.86
AHSGY	10.39	CRFSA	7.20	HLGYO	5.67	MGROS	43.05
AKBNK	53.08	CUSAN	6.46	HRKET	4.86	MHRGY	7.80
AKCNS	12.95	CVKMD	9.41	HTTBT	24.23	MIATK	5.91
AKFGY	6.91	CWENE	12.17	HUNER	5.12	MNDRS	6.05
AKFIS	4.25	DAGI	5.21	ICUGS	5.33	MNDTR	83.13
AKFYE	28.00	DAPGM	10.74	IEYHO	12.11	MOBTL	10.30
AKGRT	30.58	DARDL	5.41	IHAAS	39.37	MOGAN	4.89
AKHAN	6.03	DCTTR	11.05	IHGZT	6.97	MPARK	47.51
AKSA	18.78	DERIM	5.02	IHLAS	16.82	MRGYO	5.58
AKSEN	5.57	DESA	15.82	IHLGM	16.54	MRSHL	79.67
AKSGY	6.33	DESPC	5.08	IHYAY	4.67	MTRKS	6.28
AKSUE	5.29	DGATE	9.53	IMASM	8.90	NTGAZ	12.21
ALARK	14.60	DITAS	5.12	INDES	14.80	NTHOL	4.75
ALBRK	22.19	DMRGD	6.57	INVES	9.07	NUGYO	4.82
ALCTL	15.73	DMSAS	7.48	ISCTR	31.32	NUHCM	21.03
ALFAS	7.71	DOAS	20.20	ISDMR	17.78	OBASE	7.59
ALKIM	6.79	DOCO	37.39	ISFIN	14.11	ODAS	9.49
ALKLC	13.03	DOHOL	27.04	ISGYO	7.99	ODINE	5.23
ALTNY	9.44	DSTKF	8.03	ISKPL	6.93	ONCSM	25.23
ANELE	17.94	DUNYH	8.61	ISMEN	29.55	ORGE	28.10
ANHYT	17.48	DURDO	6.06	IZENR	13.21	OSMEN	6.96
ANSGR	11.62	DURKN	4.50	IZFAS	9.93	OSTIM	4.77
ARASE	14.88	EBEBK	15.65	IZMDC	12.85	OTKAR	10.80
ARCLK	17.35	ECILC	6.95	KAREL	16.35	OYAKC	5.59
ARENA	25.04	ECOGR	38.37	KARSN	5.72	OYYAT	9.43
ARFYE	11.74	ECZYT	4.64	KATMR	10.35	OZATD	14.04
ARMGD	14.68	EDATA	9.06	KAYSE	11.18	OZGYO	11.99
ARTMS	6.93	EDIP	9.11	KBORU	9.78	OZKGY	8.98
ASELS	58.20	EFOR	19.84	KCAER	12.85	OZSUB	10.63
ASGYO	4.67	EGEEN	7.21	KCHOL	48.21	OZYSR	10.58
ASTOR	74.96	EGEGY	14.88	KIMMR	9.08	PAGYO	5.83
ASUZU	8.97	EGEPO	11.14	KLKIM	14.74	PAHOL	5.58
ATAKP	6.07	EGSER	4.11	KLMSN	4.09	PASEU	8.74
AVHOL	5.78	EKDMR	4.62	KLNMA	4.68	PATEK	5.02
AVPGY	4.67	EKGYO	26.83	KLRHO	15.90	PCILT	5.33
AYDEM	27.16	EKOS	5.26	KLSEK	5.97	PEKGY	8.38
AYEN	5.72	EKSUN	10.96	KLSYN	24.12	PENGD	4.40
AYGAZ	65.92	EMPAE	11.48	KLYPV	11.14	PENTA	9.56
BAKAB	6.99	ENERY	11.36	KMPUR	11.69	PETKM	13.75
BALSU	6.77	ENJSA	33.73	KOCMT	12.45	PETUN	8.77
BANVT	78.01	ENKAI	28.41	KONKA	6.24	PGSUS	11.38
BARMA	13.14	EPLAS	4.94	KONTR	9.11	PKART	37.00
BASGZ	8.36	ERBOS	5.05	KONYA	54.01	PNSUT	4.19
BERA	9.90	EREGL	26.79	KOPOL	4.84	POLHO	8.43
BEYAZ	6.49	ESCAR	36.49	KORDS	8.58	POLTK	27.83
BFREN	25.17	ESEN	7.09	KRDMA	8.44	PRKME	5.83
BIGCH	6.79	ETILR	6.29	KRDMB	5.17	PSGYO	5.34
BIGEN	17.47	EUPWR	21.71	KRDMD	14.74	QUAGR	6.07
BIMAS	47.40	EUREN	6.43	KRGYO	10.54	RALYH	12.98
BINBN	56.87	FADE	4.88	KRONT	6.13	RAYSG	85.78
BINH0	5.56	FENER	4.76	KRPLS	10.05	REEDR	8.26
BIOEN	7.75	FMIZP	5.13	KRSTL	7.37	RGYAS	33.61
BIZIM	5.43	FORTE	4.40	KRVGD	21.46	RUZYE	4.30
BJKAS	4.76	FRIGO	6.45	KTLEV	7.71	RYGYO	42.25
BLCYT	10.60	FROTO	33.59	KUYAS	11.73	RYSAS	58.67
BMSTL	8.21	GARAN	8.45	KZBGY	6.10	SAHOL	33.97
BORLS	8.06	GENIL	16.71	KZGYO	6.47	SANKO	4.93
BORSK	9.50	GENKM	4.21	LIDER	8.51	SARKY	6.73
BRISA	9.61	GEREL	5.30	LIDFA	15.49	SASA	17.20
BRSAN	14.30	GESAN	14.44	LILAK	9.80	SDTTR	10.04
BRYAT	4.62	GLRMK	12.24	LINK	7.13	SEGMN	11.06
BSOKE	13.76	GLRYH	5.78	LMKDC	9.95	SEKUR	4.74
BTCIM	9.82	GLYHO	23.53	LOGO	33.98	SELEC	13.61
BULGS	6.68	GMTAS	32.25	LRSHO	6.60	SISE	11.89
BYDNR	5.50	GOLTS	8.39	LYDHO	6.85	SKBNK	5.86
CANTE	7.43	GOODY	50.60	LYDYE	14.03	SKYMD	11.69
CATES	4.68	GRSEL	7.13	MAGEN	16.45	SMRTG	13.36

GÜNLÜK YABANCI ORANLARI TABLOSU

Yabancı Oranı 10 Günlük Artış Matrisi (10 Gündür Sürekli Artan Hisseler)													Gün Sayısı	Yabancı Oranı 10 Günlük Artış Matrisi (10 Gündür Sürekli Artan Hisseler)													Gün Sayısı
Hisse	HAO(%)	22/05	21/05	20/05	18/05	15/05	14/05	13/05	12/05	11/05	08/05	07/05		Hisse	HAO(%)	22/05	21/05	20/05	18/05	15/05	14/05	13/05	12/05	11/05	08/05	07/05	
OZSUB	35.19	10.63	10.32	10.22	10.18	9.49	9.38	8.70	8.30	8.04	7.98	6.95	10	GSDDE	31.97	4.11	3.93	3.47									2
OYAT	30.34	9.43	9.42	9.39	9.35	9.30	9.24	9.21	9.14	9.12	9.10		9	HDFGS	78.71	0.77	0.42	0.21									2
NUGYO	50.06	4.82	4.78	4.77	4.72	4.70	4.63	4.57	4.54				7	HOROZ	24.05	2.19	1.08	0.72									2
BRISA	10.22	9.61	9.61	9.60	9.54	9.47	9.39	9.24					6	IDGYO	76.51	0.90	0.83	0.32									2
ECOGR	20.34	38.37	38.34	38.31	38.09	37.96	37.37	34.82					6	IMASM	70.16	8.90	8.49	8.27									2
ONCSM	42.27	25.23	24.02	23.17	21.89	20.83	19.79	17.78					6	INTEM	12.65	1.32	1.28	1.13									2
TOASO	24.1	30.91	30.84	30.69	30.57	30.39	30.34	30.27					6	KONKA	19.06	6.24	6.16	6.06									2
YAPRK	28.01	1.03	0.48	0.33	0.26	0.16	0.13	0.10					6	KRDMB	97.82	5.17	4.99	4.48									2
AHGZ	18.29	12.66	12.57	12.57	12.53	12.44	12.38						5	MARKA	98.93	1.27	0.99	0.20									2
BINBN	15.12	56.87	56.57	56.35	56.08	56.01	55.78						5	MARMR	31.68	7.19	7.04	6.74									2
DEVA	17.73	1.20	1.15	1.12	1.10	1.07	1.04						5	MERCN	39.01	10.86	10.71	10.36									2
INGRM	8.4	1.16	1.04	1.03	0.98	0.95	0.86						5	MGROS	50.75	43.05	42.96	42.75									2
LIDER	30.9	8.51	8.47	8.41	8.38	8.37	8.35						5	MSGYO	30.21	0.93	0.84	0.73									2
LYDYE	32.69	14.03	14.02	14.00	13.96	13.94	13.90						5	NETAS	36.9	3.70	3.63	3.50									2
NTGAZ	38.4	12.21	11.75	11.65	11.39	10.27	10.10						5	OBAMS	26.1	2.56	1.63	1.56									2
PLTUR	20.21	1.17	0.98	0.90	0.88	0.79	0.79						5	ORCAY	62.94	1.25	0.97	0.62									2
ALKIM	46.88	6.79	6.77	6.76	6.66	6.64							4	PENTA	40.81	9.56	9.38	9.13									2
AZTEK	25.53	3.67	3.20	3.04	2.73	2.22							4	POLHO	21.62	8.43	8.03	7.96									2
BAYRK	75.84	1.72	1.50	1.07	0.93	0.46							4	SAHOL	53.6	33.97	33.77	33.59									2
BLCYT	49.07	10.60	9.62	8.64	7.87	7.29							4	SARKY	84.93	6.73	6.60	6.46									2
DOAS	39.46	20.20	19.75	19.61	19.45	19.05							4	SEGYO	24.95	3.23	3.07	3.00									2
EDATA	36.1	9.06	8.89	8.79	7.54	6.42							4	SOKM	45.73	35.78	35.72	35.71									2
EKOS	27.4	5.26	5.25	3.95	2.37	1.28							4	TCELL	43.13	73.99	73.87	73.73									2
ESCAR	20.38	36.49	35.81	35.57	35.18	34.84							4	TEZOL	24.96	0.97	0.96	0.94									2
GSRAY	39.95	1.11	0.97	0.94	0.90	0.65							4	TKNSA	49.95	3.50	3.31	3.24									2
HATEK	71.29	2.24	2.00	1.91	1.22	1.08							4	TRILC	73.2	1.19	1.05	1.00									2
HEDEF	7.95	0.76	0.65	0.63	0.56	0.55							4	TUKAS	56.41	5.20	5.04	4.95									2
IZINV	70.08	0.58	0.54	0.53	0.44	0.16							4	TUREX	39.96	0.31	0.14	0.10									2
KATMR	79.77	10.35	10.18	9.66	9.30	9.04							4	VAKFA	23.79	0.44	0.43	0.39									2
MAKTK	52.25	0.43	0.37	0.30	0.25	0.22							4	VAKKO	13.25	14.51	14.49	14.32									2
NATEN	44.98	1.03	0.94	0.87	0.87	0.82							4	YLLGD	31.01	9.46	9.41	9.21									2
SELVA	73.5	2.09	1.92	1.53	1.53	1.32							4	A1CAP	34.54	2.04	1.70										1
TATGD	43.67	14.11	13.95	13.50	12.85	12.71							4	AAGYO	25.1	0.14	0.06										1
YESIL	91.85	0.08	0.05	0.02	0.01	0.01							4	ADGYO	21.1	0.69	0.65										1
AEFES	32.85	43.99	43.57	43.38	43.36								3	AGROT	39.94	4.24	4.20										1
ATLAS	99.18	1.67	1.44	1.42	1.30								3	AKFYE	28.42	28.00	27.95										1
AYCES	7.51	0.55	0.42	0.31	0.27								3	AKGRT	27.99	30.58	30.55										1
BAKAB	17.51	6.99	6.97	6.96	6.79								3	AKHAN	20	6.03	5.81										1
BJKAS	30.59	4.76	4.34	3.84	3.80								3	AKSA	31.48	18.78	18.59										1
DGGYO	5.56	0.07	0.07	0.07	0.06								3	ALARK	34.29	14.60	13.95										1
DOHOL	35.69	27.04	27.01	26.97	26.92								3	ALKA	18.94	0.08	0.08										1
ERSU	65.41	2.37	2.20	1.87	1.69								3	ALKLC	40.51	13.03	12.89										1
FRMPL	24.99	2.06	1.32	1.11	0.97								3	ALTNY	39.97	9.44	9.16										1
HTTBT	27.6	24.23	24.20	24.17	24.15								3	ANHYT	15.06	17.48	17.30										1
INFO	58.44	2.49	1.99	1.86	1.84								3	ARASE	17.46	14.88	14.85										1
INVES	19.98	9.07	8.95	8.95	8.92								3	ARZUM	66.57	1.19	0.95										1
ISDMR	5.07	17.78	17.75	17.44	17.35								3	ATAKP	20.33	6.07	5.70										1
KONTR	88.02	9.11	7.24	6.82	5.71								3	ATATR	34.83	1.54	1.44										1
ODAS	77.65	9.49	9.36	9.23	9.01								3	AVHOL	71.34	5.78	5.67										1
ODINE	43.2	5.23	5.21	4.97	4.94								3	AVOD	92.75	0.27	0.27										1
OYLUM	77.88	1.90	1.81	1.77	1.76								3	AYGAZ	24.16	65.92	65.84										1
PATEK	43.39	5.02	4.99	4.79	4.65								3	BAHKM	40.16	2.80	2.74										1
PKART	33.66	37.00	35.89	35.18	34.58								3	BINHO	37.87	5.56	5.56										1
RUZYE	74.73	4.30	4.18	4.00	3.83								3	BNTAS	58.68	3.86	3.69										1
SDTTR	27.55	10.04	9.71	9.58	9.54								3	BOBET	29.99	0.58	0.55										1
SKTAS	59.89	0.78	0.78	0.62	0.60								3	BRKVV	24.23	0.77	0.75										1
SVGYO	27.27	6.59	4.74	4.19	3.98								3	BRYAT	15.39	4.62	4.62										1
TCKRC	32.28	11.91	11.38	10.54	9.41								3	BURCE	52.66	0.94	0.40										1
TEHOL	71.2	6.54	6.48	6.42	6.38								3	BURVA	45.35	1.50	1.46										1
TEKTU	65.1	2.07	1.87	1.42	1.25								3	CANTE	70.62	7.43	7.20										1
TTKOM	13.31	51.84	51.73	51.59	51.51								3	CEMAS	85.85	0.94	0.68										1
ULAS	86.78	0.43	0.38	0.25	0.23								3	CONSE	48.88	12.46	12.29										1
VKING	41.1	3.82	3.71	3.50	3.40								3	CVKMD	29.95	9.41	9.00										1
AGHOL	37.92	26.38	26.36	26.36									2	CWENE	35.66	12.17	12.16										1
AKSEN	19.45	5.57	5.52	5.46									2	DARDL	31.37	5.41	5.32										1
ALCAR	15.91	1.85	1.77	1.53									2	DESA	17.96	15.82	15.80										1
ARENA	50.59	25.04	24.86																								

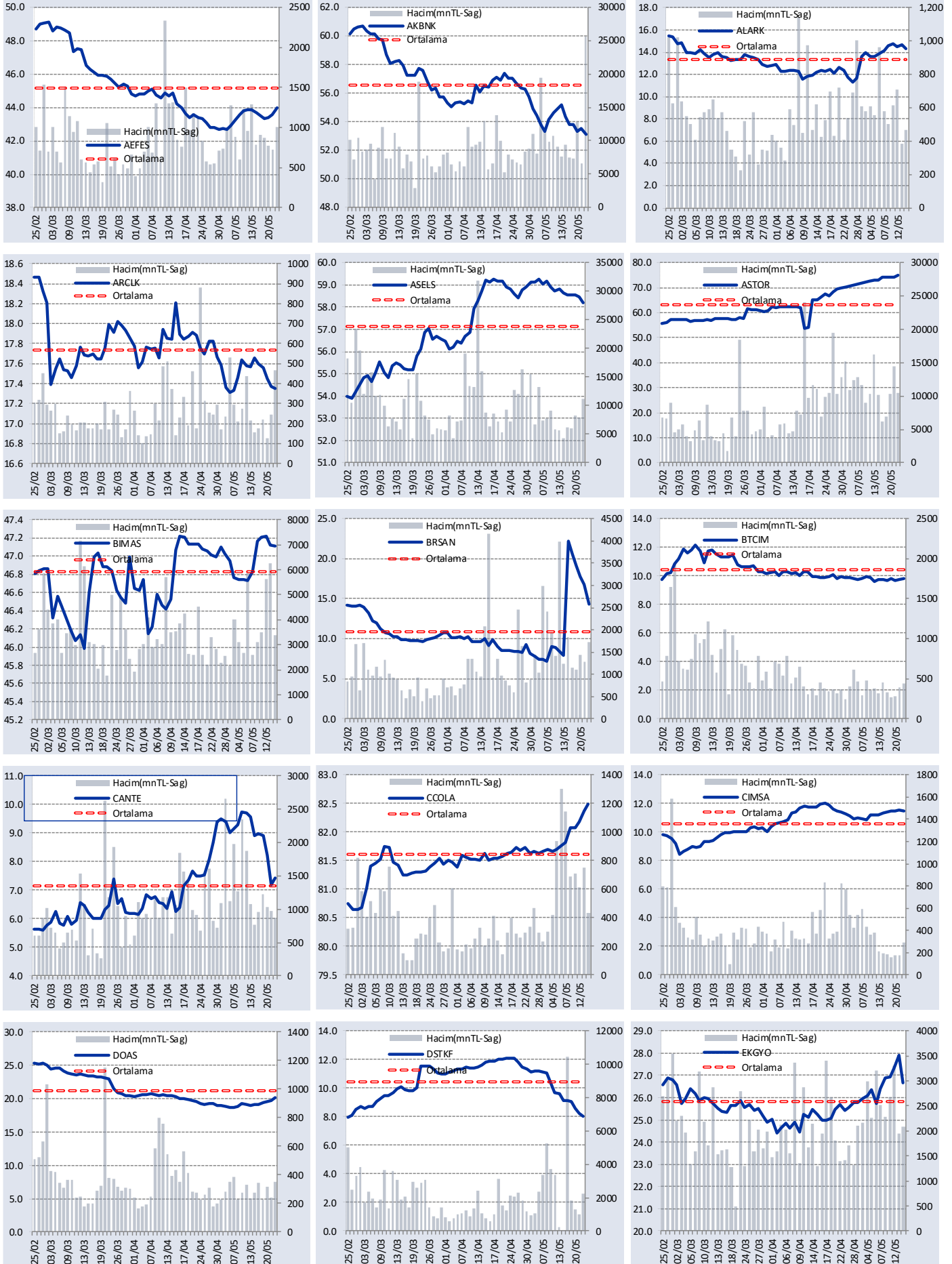


GÜNLÜK YABANCI ORANLARI TABLOSU

Yabancı Oranı 10 Günlük Düşüş Matrisi (10 Gündür Sürekli Düşen Hisseler)													Gün Sayısı	Yabancı Oranı 10 Günlük Düşüş Matrisi (10 Gündür Sürekli Düşen Hisseler)													Gün Sayısı
Hisse	HAO(%)	22/05	21/05	20/05	18/05	15/05	14/05	13/05	12/05	11/05	08/05	07/05		Hisse	HAO(%)	22/05	21/05	20/05	18/05	15/05	14/05	13/05	12/05	11/05	08/05	07/05	
ANELE	43.35	17.94	17.97	18.10	18.10	18.10	18.10	18.11	18.13	18.13	18.13	18.16	10	DERHL	59.9	2.29	2.34	2.36	2.47								3
ASUZU	14.47	8.97	9.21	9.35	9.53	9.64	10.00	10.36	10.65	10.85	11.27	12.59	10	DESPC	50.85	5.08	5.50	6.24	6.83								3
DAGI	43.81	5.21	5.34	6.18	6.29	6.42	6.43	6.68	6.99	8.36	9.69	11.88	10	DOFRB	29.02	1.20	1.22	2.17	2.77								3
DSTKF	25.36	8.03	8.22	8.59	9.08	9.10	9.14	9.59	9.66	10.39	11.06	11.13	10	DOGUB	43.85	1.73	2.40	3.06	3.24								3
MAALT	18.96	1.43	1.50	1.57	2.65	2.71	2.82	2.90	3.01	3.60	3.70	3.95	10	ECZYT	18.34	4.64	4.66	4.78	4.89								3
KLKIM	26.09	14.74	14.96	15.09	15.12	15.14	15.18	15.32	15.62	16.13			8	GEDZA	52.95	2.22	2.30	3.89	3.97								3
OTKAR	27.17	10.80	10.84	10.87	10.89	10.94	10.98	11.06	11.24	12.18			8	GEREL	52.2	5.30	5.36	5.65	6.00								3
BEGYO	34.87	2.57	2.70	2.90	3.02	3.30	3.40	3.51	3.56				7	GLYHO	61.37	23.53	23.54	23.57	23.59								3
BULGS	27.04	6.68	6.89	7.23	7.86	8.33	9.46	9.75	10.10				7	GOKNR	52.87	3.95	4.07	4.68	4.89								3
JANTS	17.12	1.84	1.92	2.33	2.36	2.53	2.71	2.74	2.85				7	GOLTS	67.94	8.39	8.41	8.45	8.68								3
KRGYO	25.78	10.54	10.91	11.27	11.57	11.85	12.03	12.12	12.49				7	GRTHO	28.99	11.16	11.26	11.84	12.20								3
NTHOL	22.57	4.75	4.78	4.78	4.80	4.84	4.90	4.91	4.93				7	GSDHO	57.53	15.07	15.41	16.01	16.20								3
SASA	51.51	17.20	18.79	19.11	20.39	24.15	26.91	27.98	28.11				7	GUBRF	21.12	12.28	12.41	12.65	12.90								3
TUCLK	78.55	1.24	1.52	2.63	5.49	6.14	6.24	6.35	7.04				7	ICBCT	7.14	2.20	2.20	2.26	2.32								3
VAKFN	36.45	9.28	9.38	9.53	10.12	10.63	11.45	11.59	11.89				7	IHYAY	73.84	4.67	4.71	4.72	4.89								3
YUNSA	41.73	3.07	3.21	3.58	4.10	5.16	5.81	5.98	6.86				7	INVEO	18.93	0.11	0.13	0.24	0.45								3
AKCNS	19.82	12.95	13.10	13.19	13.29	13.32	13.33	13.39					6	KAYSE	26.94	11.18	11.21	11.53	11.72								3
ARMGD	17.78	14.68	15.05	15.17	15.26	15.27	15.32	15.35					6	KGYO	25.76	2.57	2.93	3.03	3.17								3
BIENY	22.99	2.34	2.60	3.20	3.26	3.60	4.00	4.00					6	KMPUR	26.45	11.69	11.81	12.30	12.59								3
BOSSA	12.17	2.08	2.14	2.21	2.29	2.29	2.43	2.66					6	KRTEK	49.91	1.37	1.50	1.50	1.54								3
BRKSN	66.55	2.93	2.98	3.09	3.20	3.21	3.47	3.89					6	KSTUR	12.3	0.07	0.07	0.07	0.07								3
CMBTN	49.49	0.56	0.87	0.90	0.96	0.97	1.20	1.32					6	KTLEV	21.36	7.71	7.94	8.03	8.12								3
EPLAS	71.63	4.94	5.16	5.33	5.34	5.37	5.97	6.09					6	KZBGY	34.78	6.10	6.22	6.44	6.75								3
FRIGO	86.03	6.45	6.47	7.01	7.10	7.23	7.39	8.11					6	LIDFA	41.14	15.49	15.73	15.86	16.15								3
FROTO	17.74	33.59	34.18	35.75	35.83	36.11	36.23	36.77					6	MEPET	50.51	1.83	2.25	2.36	2.40								3
ISFIN	38.94	14.11	14.15	14.30	14.42	14.55	14.70	14.76					6	MERIT	27	0.62	0.69	0.73	0.77								3
MNDRS	49.53	6.05	6.30	6.54	6.71	6.79	7.79	8.02					6	MZHLD	66.4	0.88	0.92	0.95	0.98								3
NUHCM	18.95	21.03	21.08	21.09	21.11	21.12	21.17	21.21					6	OBASE	33.68	7.59	7.71	8.45	8.65								3
OYAKC	19.92	5.59	5.61	5.68	5.74	5.78	5.83	5.90					6	OSTIM	84.72	4.77	4.79	4.94	5.07								3
RALYH	40.81	12.98	13.12	13.15	13.37	13.72	13.89	14.03					6	OZKGY	24.99	8.98	9.00	9.25	9.37								3
RAYSG	5.5	85.78	85.82	85.85	85.90	85.91	85.95	85.95					6	OZYSR	26.87	10.58	10.91	11.08	11.34								3
VAKBN	7.46	2.65	2.76	2.77	2.87	3.04	3.06	3.13					6	PARSN	28.52	2.39	2.45	2.45	2.48								3
YATAS	59.01	17.15	17.54	18.15	18.17	18.33	18.44	18.76					6	SMRVA	26.64	5.38	6.92	6.93	7.71								3
YKBNK	38.55	34.28	34.88	35.01	35.16	35.20	35.24	35.62					6	SOKE	24.47	1.86	1.88	2.09	2.37								3
ANGEN	35.5	3.43	4.27	6.30	6.94	8.56	9.71						5	TMSN	28.68	4.30	4.62	4.79	4.88								3
ARCLK	17.57	17.35	17.37	17.45	17.55	17.60	17.66						5	TNZTP	21.76	3.70	3.83	4.32	4.67								3
BESTE	28.99	2.44	4.11	5.08	5.18	5.53	8.02						5	TSGYO	11.38	2.87	2.94	3.04	3.10								3
BRSAN	21.86	14.30	16.77	17.72	19.16	20.60	22.25						5	UCAYM	26.65	0.57	1.18	2.14	2.44								3
CEMFS	38.86	7.90	8.05	8.16	8.30	8.32	8.47						5	USAK	77.58	4.22	4.37	4.41	4.74								3
CRFSA	10.69	7.20	8.48	9.99	11.43	11.49	11.83						5	VESBE	22.65	6.80	6.84	7.02	7.25								3
DENGE	87.22	0.99	1.16	1.19	1.32	1.45	1.61						5	VKGYO	26.77	8.66	8.71	8.87	8.95								3
DERIM	26.99	5.02	5.12	5.19	5.29	5.36	5.52						5	ACSEL	48.33	1.25	1.93	2.02									2
DGATE	40.74	9.53	9.68	9.93	10.42	11.47	11.55						5	AGYO	18.3	0.66	0.70	0.72									2
DURKN	32.02	4.50	4.95	5.67	6.17	6.68	8.24						5	AKFIS	10.49	4.25	6.44	6.70									2
EGEGY	34.56	14.88	15.70	16.01	16.51	16.67	16.92						5	AKSUE	80.41	5.29	5.94	6.23									2
EGEPO	20.94	11.14	11.29	11.46	11.64	11.80	11.94						5	AKYHO	77.67	2.22	2.23	2.24									2
GLRYH	79.41	5.78	6.06	6.26	6.28	6.51	7.46						5	ASELS	25.78	58.20	58.45	58.55									2
GOZDE	30.4	1.52	1.58	1.69	1.78	1.81	1.82						5	AVPGY	21.67	4.67	4.82	4.85									2
HEKTS	44.56	11.56	11.86	12.22	12.61	13.09	13.36						5	BESLR	28	2.73	2.76	2.77									2
HUNER	66.96	5.12	5.85	6.47	6.64	7.50	8.16						5	BFREN	15.45	25.17	25.23	25.35									2
KRPLS	44.94	10.05	10.50	10.85	11.50	11.54	12.26						5	BSOKE	25.32	13.76	13.83	13.84									2
KZGYO	24.97	6.47	6.72	7.02	7.02	7.34	8.93						5	CCOLA	29.35	82.26	82.32	82.47									2
PAHOL	19.99	5.58	5.81	6.31	6.65	6.73	6.99						5	CLEBI	10.05	4.26	4.31	4.33									2
PAMEL	23.87	3.31	3.33	3.43	3.46	3.49	3.50						5	COSMO	65.57	0.72	0.79	0.80									2
ULUSE	6.3	80.09	80.10	80.21	80.59	81.15	81.26						5	DAPGM	28.72	10.74	11.75	12.55									2
VERTU	36.37	6.08	6.46	6.66	7.14	7.19	7.35						5	DCTTR	40.3	11.05	11.89	13.03									2
ZRGYO	18.93	6.72	6.73	6.79	6.79	6.80	6.82						5	DMRGD	49.01	6.57	6.90	6.92									2
EBEBK	22.79	15.65	15.66	15.67	16.91	17.02							4	DOKTA	9.88	1.78	1.88	1.92									2
HUBVC	84.45	1.28	1.32	1.42	1.42	1.59							4	EGGUB	45.48	3.98	3.99	4.02									2
IZMDC	29.05	12.85	12.99	13.08	13.12	13.21							4	EMKEL	77.87	1.80	2.28	3.16									2

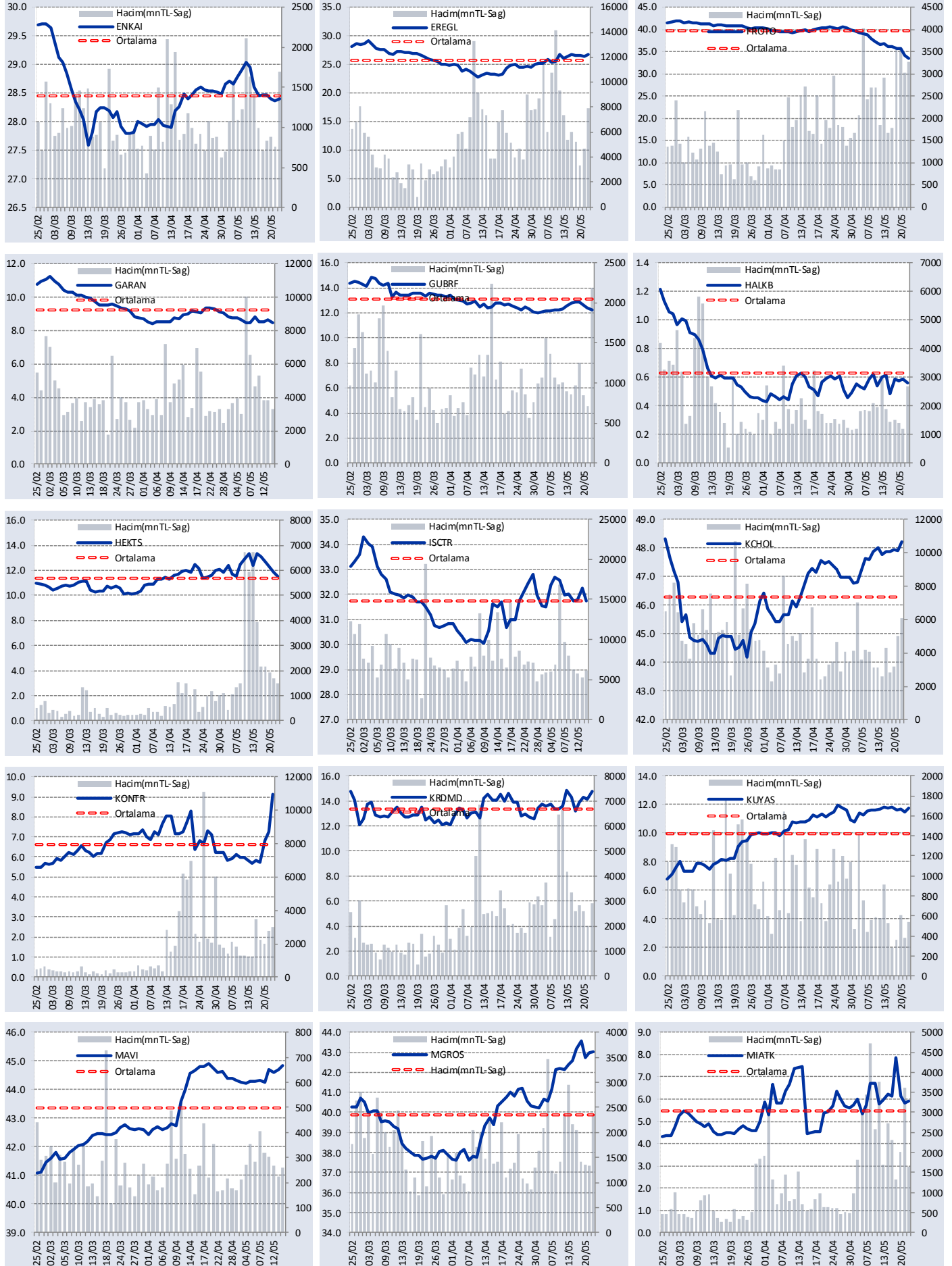
GÜNLÜK YABANCI ORANLARI TABLOSU

YABANCI ORANI GRAFİKLERİ BİST-50 İÇİN



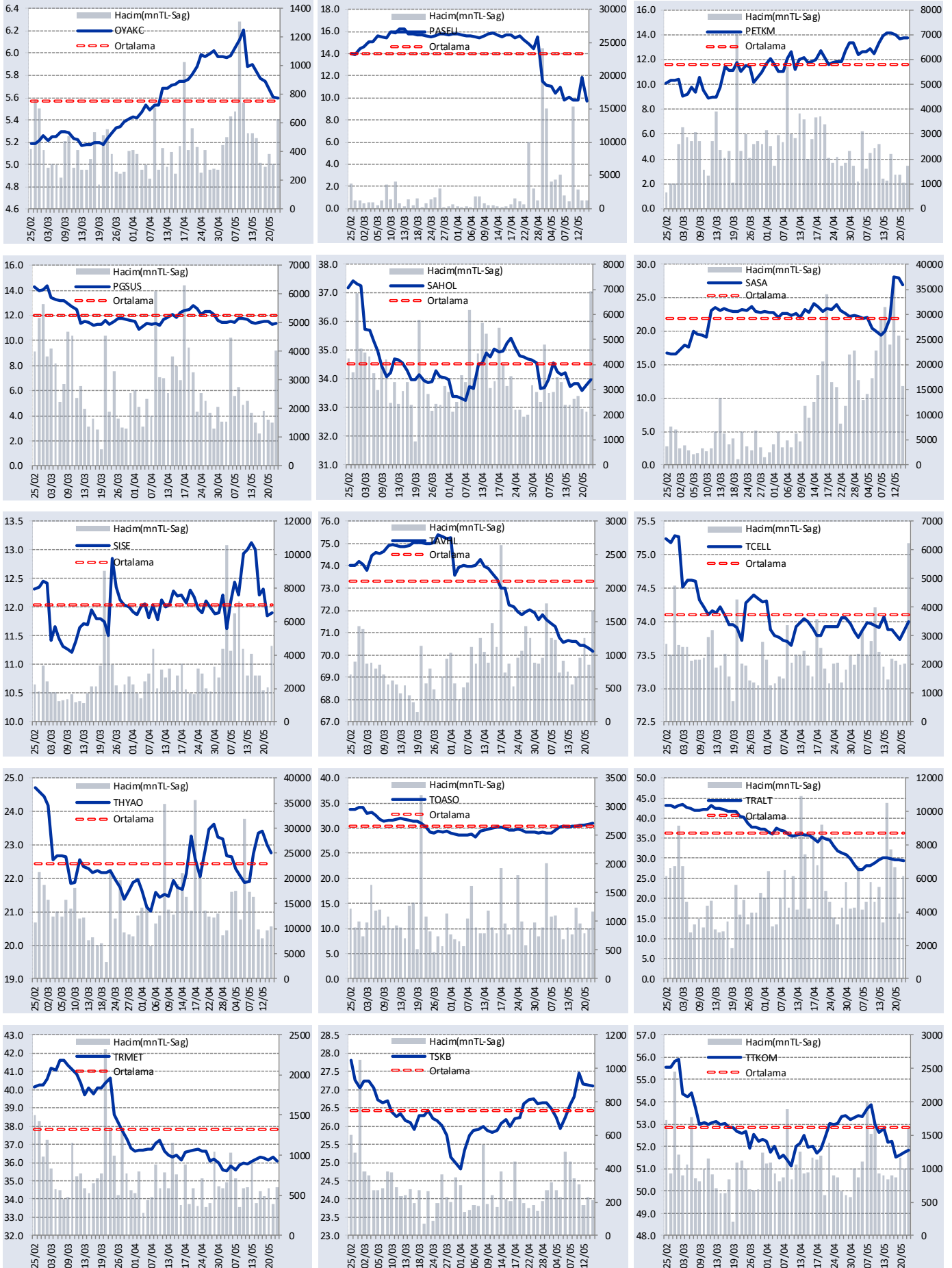
GÜNLÜK YABANCI ORANLARI TABLOSU

YABANCI ORANI GRAFİKLERİ BİST-50 İÇİN



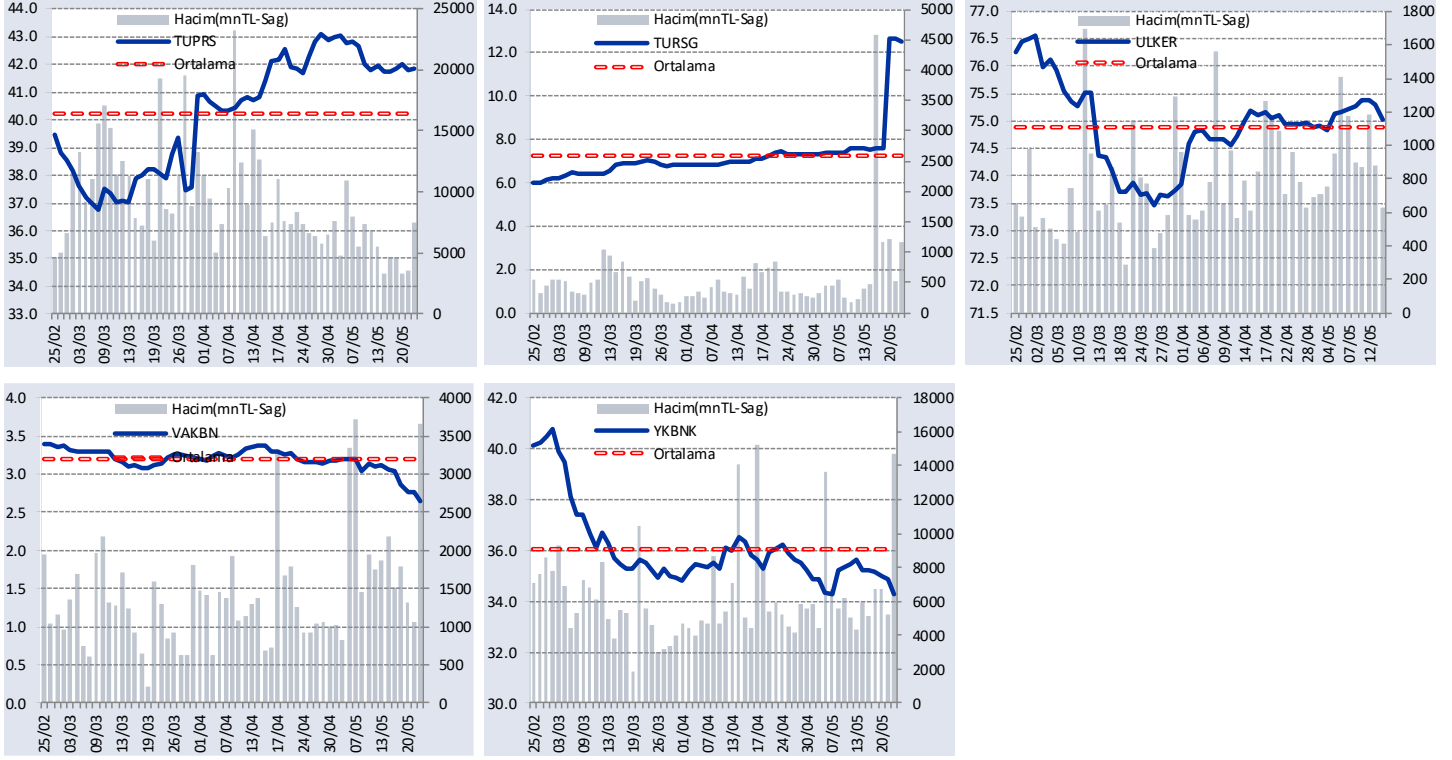
GÜNLÜK YABANCI ORANLARI TABLOSU

YABANCI ORANI GRAFİKLERİ BİST-50 İÇİN



GÜNLÜK YABANCI ORANLARI TABLOSU

YABANCI ORANI GRAFİKLERİ BİST-50 İÇİN



Bilgilendirme notu: Seçilmiş aracı kurumların takas toplamları ile hesaplanmaktadır. Farklı kurumlarda tutulan yabancı takasları olabilir, bu durum hisseler için hesaplanan oranlarda farklılıklar yaratabilir.

Öneri bilgilendirmesi: İş Yatırım Menkul Değerler A.Ş.'nin (İş Yatırım) BİST'te halka açık şirketler için AL, TUT ve SAT yönündeki önerileri BİST-100 endeksinin (endeks) beklenen getirisine göre değerlendirilmektedir. Tüm bu öneriler İş Yatırım Araştırma Bölümü analistleri tarafından şirketlerin ileride elde edeceği tahmin edilen karları, nakit akımları ve bilançolarına göre bağımsız olarak değerlendirilir. Ek olarak, analistler koşulların elverişsiz olduğu veya doğru değerlendirme yapmanın mümkün olmadığı durumlarda bazı hisse senetleri için geçici olarak GÖZDEN GEÇİRİLİYOR önerisi verebilirler. Münferit her şirket için yatırım önerisi sırasıyla belirtilen şu kriterlere göre değerlendirilir;

İş Yatırım Hisse senedi tavsiye metodolojisi:

Artış Potansiyeli > %25 : AL

%10 < Artış Potansiyeli < %25 :TUT

Artış Potansiyeli < %10 : SAT

Her sınır değeri için analist +/- %5 kanaat kullanabilmektedir.

Burada yer alan bilgiler İş Yatırım Menkul Değerler A.Ş. tarafından bilgilendirme amacı ile hazırlanmıştır. Yatırım bilgi, yorum ve tavsiyeleri yatırım danışmanlığı kapsamında değildir. Yatırım danışmanlığı hizmeti; aracı kurumlar, portföy yönetim şirketleri, mevduat kabul etmeyen bankalar ile müşteri arasında imzalanacak yatırım danışmanlığı sözleşmesi çerçevesinde sunulmaktadır. Burada yer alan yorum ve tavsiyeler, yorum ve tavsiyede bulunanların kişisel görüşlerine dayanmaktadır. Herhangi bir yatırım aracının alım-satım önerisi ya da getiri vaadi olarak yorumlanmamalıdır. Bu görüşler mali durumunuz ile risk ve getiri tercihlerinize uygun olmayabilir. Bu nedenle, sadece burada yer alan bilgilere dayanarak yatırım kararı verilmesi beklentilerinize uygun sonuçlar doğurmayabilir.

Burada yer alan fiyatlar, veriler ve bilgilerin tam ve doğru olduğu garanti edilemez; içerik, haber verilmeksizin değiştirilebilir. Tüm veriler, İş Yatırım Menkul Değerler A.Ş. tarafından güvenilir olduğuna inanılan kaynaklardan alınmıştır. Bu kaynakların kullanılması nedeni ile ortaya çıkabilecek hatalardan İş Yatırım Menkul Değerler A.Ş. sorumlu değildir.