



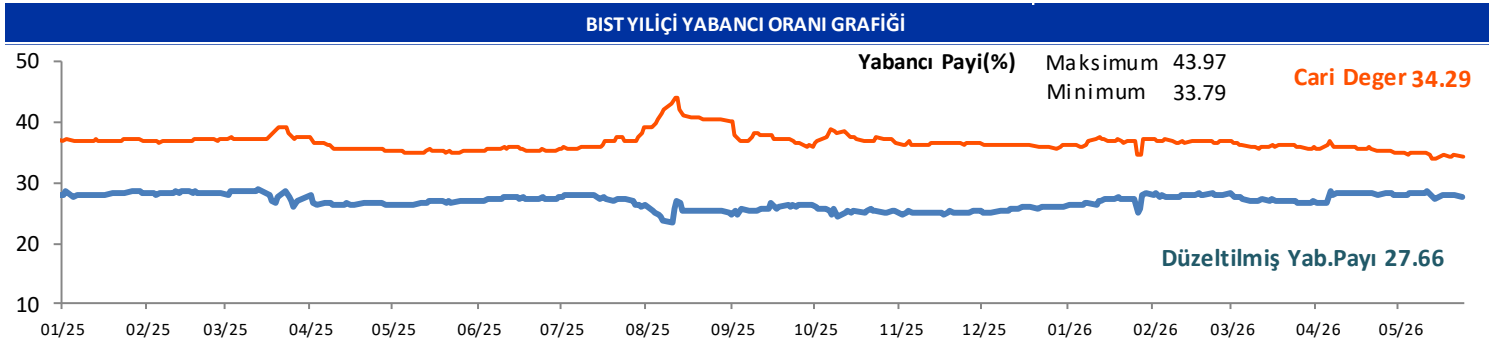
GÜNLÜK YABANCI ORANLARI TABLOSU

GÜNLÜK DEĞİŞİME GÖRE											
BİST'in yabancı payı günlük değişimi						-0.30 Puan					
En Çok Artan	Cari Deger	22/05/2026	Puan	HAO %	Günlük	En Çok Azalan	Cari Deger	22/05/2026	Puan	HAO %	Günlük
Hisseler	Yabancı Payı	Yabancı Payı	Değ. bps		Getiri %	Hisseler	Yabancı Payı	Yabancı Payı	Değ. bps		Getiri %
DCCTR	17.23	11.05	6.18	40	1.6	LRSHO	4.06	6.60	-2.54	84	2.0
EUPWR	26.03	21.71	4.33	30	10.0	DUNYH	6.19	8.61	-2.42	59	-9.4
NIBAS	6.28	2.55	3.74	83	-5.0	DURKN	2.37	4.50	-2.13	32	-2.6
UCAYM	3.02	0.57	2.45	27	10.0	AKSUE	3.55	5.29	-1.74	80	8.5
YEOTK	16.86	14.86	2.00	36	2.3	BRSAN	12.58	14.30	-1.72	22	6.3
EKOS	6.90	5.26	1.64	27	6.3	ARFYE	10.08	11.74	-1.66	26	5.5
EKSUN	12.46	10.96	1.51	27	7.0	FADE	3.36	4.88	-1.52	50	2.0
BRLSM	2.16	0.77	1.39	48	4.1	KONTR	7.61	9.11	-1.50	88	-1.9
RTALB	2.73	1.39	1.34	85	-1.1	OZGYO	10.50	11.99	-1.49	34	-0.9
TATEN	2.36	1.19	1.17	34	2.6	SVGYO	5.18	6.59	-1.41	27	3.1

HAFTALIK DEĞİŞİME GÖRE											
BİST'in yabancı payı haftalık değişim						-0.14 Puan					
En Çok Artan	Cari Deger	18/05/2026	Puan	HAO %	Hafta	En Çok Azalan	Cari Deger	18/05/2026	Puan	HAO %	Hafta
Hisseler	Yabancı Payı	Yabancı Payı	Değ. bps		Getiri %	Hisseler	Yabancı Payı	Yabancı Payı	Değ. bps		Getiri %
DCCTR	17.23	12.22	5.01	40	-7.0	BRSAN	12.58	19.16	-6.58	22	-3.0
TURSG	12.32	7.59	4.73	24	-5.5	CRFSA	6.04	11.43	-5.39	11	-8.5
EKOS	6.90	2.37	4.53	27	11.5	TUCLK	0.89	5.49	-4.60	79	4.5
NIBAS	6.28	2.03	4.25	83	-15.3	ANGEN	3.09	6.94	-3.85	36	-9.5
DAPGM	10.90	7.00	3.90	29	-4.2	DURKN	2.37	6.17	-3.80	32	4.1
EUPWR	26.03	22.22	3.82	30	35.2	SASA	16.80	20.39	-3.59	52	-0.4
PKART	38.07	34.58	3.50	34	-4.0	SMRVA	4.25	7.71	-3.46	27	-8.9
ONCSM	25.31	21.89	3.42	42	-13.9	BESTE	1.78	5.18	-3.40	29	10.5
YEOTK	16.86	13.48	3.39	36	3.3	FADE	3.36	6.65	-3.29	50	3.2
BLCYT	10.31	7.87	2.44	49	-5.0	DUNYH	6.19	9.33	-3.14	59	-21.1

AYLIK DEĞİŞİME GÖRE											
BİST'in yabancı payı aylık değişimi						-1.02 Puan					
En Çok Artan	Cari Deger	24/04/2026	Puan	HAO %	Ay	En Çok Azalan	Cari Deger	24/04/2026	Puan	HAO %	Ay
Hisseler	Yabancı Payı	Yabancı Payı	Chng. bps		Getiri %	Hisseler	Yabancı Payı	Yabancı Payı	Chng. bps		Getiri %
BIGEN	17.32	2.48	14.84	20	165.8	RGYAS	32.80	55.64	-22.84	27	1.8
EUPWR	26.03	12.09	13.95	30	108.4	EFOR	18.79	32.86	-14.07	31	-0.7
EMPAE	11.99	0.27	11.72	22	100.9	BORLS	6.76	16.12	-9.36	44	-28.4
KLSYN	23.94	13.59	10.35	25	-7.5	FORMT	1.12	9.32	-8.20	90	-19.6
ONCSM	25.31	16.67	8.64	42	5.7	BALSU	6.54	14.20	-7.66	25	-11.5
DCCTR	17.23	9.18	8.05	40	3.9	FROTO	32.73	40.36	-7.64	18	-16.2
ORGE	28.87	21.17	7.70	52	22.6	SMRVA	4.25	11.89	-7.63	27	-4.7
GENIL	16.86	9.71	7.14	26	-7.3	DOFRB	1.56	9.19	-7.63	29	26.9
YEOTK	16.86	9.81	7.05	36	120.5	CRFSA	6.04	13.20	-7.16	11	-11.9
ASTOR	74.35	67.36	7.00	43	54.3	VBTYZ	3.89	10.30	-6.41	45	24.2

YILIÇI DEĞİŞİME GÖRE											
BİST'in yabancı payı yilici değişimi						-2.70 Puan					
En Çok Artan	Cari Deger	31/12/2025	Puan	HAO %	Yılıçi	En Çok Azalan	Cari Deger	31/12/2025	Puan	HAO %	Yılıçi
Hisseler	Yabancı Payı	Yabancı Payı	Chng. bps		Getiri %	Hisseler	Yabancı Payı	Yabancı Payı	Chng. bps		Getiri %
ECOGR	38.50	1.82	36.68	20	72.0	ANELE	17.91	71.32	-53.42	43	431.5
ASTOR	74.35	46.99	27.36	43	192.3	RGYAS	32.80	54.01	-21.21	27	39.6
DCCTR	17.23	0.11	17.13	40	45.2	DOFER	3.16	17.81	-14.65	33	-36.4
BIGEN	17.32	0.24	17.08	20	315.7	PASEU	8.67	20.56	-11.90	42	-14.0
EUPWR	26.03	10.24	15.80	30	157.8	MACKO	3.10	14.13	-11.02	31	44.8
ONCSM	25.31	10.15	15.16	42	17.0	BURCE	1.51	12.31	-10.80	53	-13.0
ALCTL	15.39	3.45	11.94	35	26.8	VSNMD	5.61	16.29	-10.69	20	-10.3
MEGMT	18.68	6.88	11.80	32	44.1	PGSUS	11.07	21.42	-10.35	46	-9.9
MAVI	45.28	34.47	10.80	73	0.4	OTKAR	10.79	20.98	-10.19	27	-24.5
TABGD	50.66	40.33	10.33	20	27.7	LYDHO	6.84	16.72	-9.89	17	13.7



GÜNLÜK YABANCI ORANLARI TABLOSU

CARİ HİSSE YABANCI ORANLARI (4.0 bps'den büyük olanlar)									
Hisse	Yabancı Payı(%)	Hisse	Yabancı Payı(%)	Hisse	Yabancı Payı(%)	Hisse	Yabancı Payı(%)	Hisse	Yabancı Payı(%)
ADESE	11.04	CELHA	4.29	HEKTS	11.43	MHRGY	8.24	SUWEN	12.42
AEFES	43.99	CEMETS	7.69	HLGYO	5.54	MIATK	5.65	SVGYO	5.18
AGESA	64.41	CEMZY	6.78	HRKET	4.25	MNDRS	5.66	TABGD	50.66
AGHOL	26.43	CIMSA	11.49	HTTBT	24.22	MNDTR	83.14	TATGD	14.26
AGROT	4.77	CLEBI	4.28	HUNER	4.87	MOBTL	9.82	TAVHL	70.13
AHGAZ	12.68	CONSE	12.64	ICUGS	5.33	MOGAN	5.08	TECELL	74.11
AHSGY	10.54	CRFSA	6.04	IEYHO	12.14	MPARK	47.50	TCKRC	11.22
AKBNK	52.67	CUSAN	5.78	IHAAS	39.26	MRGYO	5.06	TEHOL	6.63
AKCNS	12.76	CVKMD	10.23	IHGZT	6.74	MRSHL	79.69	TERA	10.48
AKFGY	6.89	CWENE	12.06	IHLAS	16.87	MTRKS	6.16	TGSAS	4.54
AKFIS	4.08	DAGI	4.96	IHLGM	16.44	NIBAS	6.28	THYAO	22.02
AKFYE	27.93	DAPGM	10.90	IHYAY	4.50	NTGAZ	12.45	TKFEN	10.85
AKGRT	30.51	DARDL	5.32	IMASM	8.37	NTHOL	4.70	TLMAN	8.24
AKHAN	5.89	DCTTR	17.23	INDES	14.77	NUGYO	4.83	TMSN	4.19
AKSA	18.51	DERIM	4.94	INVES	8.90	NUHCM	21.03	TOASO	31.08
AKSEN	5.54	DESA	15.71	ISCTR	31.21	OBASE	7.55	TRALT	29.47
AKSGY	6.27	DESPC	4.64	ISDMR	17.68	ODAS	9.60	TRENJ	20.39
ALARK	14.23	DGATE	9.41	ISFIN	14.02	ODINE	5.29	TRGYO	20.63
ALBRK	22.07	DITAS	4.97	ISGYO	8.01	ONCSM	25.31	TRMET	36.38
ALCTL	15.39	DMRGD	6.52	ISKPL	6.86	ORGE	28.87	TSKB	26.49
ALFAS	7.59	DMSAS	7.34	ISMEN	29.65	OSMEN	6.83	TTKOM	51.24
ALKIM	6.81	DOAS	20.05	IZENR	13.61	OSTIM	4.56	TTRAK	26.72
ALKLC	13.04	DOCO	37.57	IZFAS	9.87	OTKAR	10.79	TUKAS	5.33
ALTNY	9.16	DOHOL	26.98	IZMDC	12.71	OYAKC	5.55	TUPRS	41.82
ALVES	4.66	DSTKF	7.88	KAREL	16.34	OYYAT	9.42	TURGG	5.63
ANELE	17.91	DUNYH	6.19	KARSN	5.74	OZATD	13.92	TURSG	12.32
ANHYT	17.35	DURDO	6.06	KATMR	10.17	OZGYO	10.50	ULKER	74.69
ANSGR	11.53	EBEBK	15.57	KAYSE	11.07	OZKGY	8.79	ULUFA	8.42
ARASE	14.85	ECILC	6.89	KBORU	9.69	OZSUB	10.90	ULUSE	79.62
ARCLK	17.24	ECOGR	38.50	KCAER	12.74	OZYSR	10.49	ULUUN	12.72
ARENA	25.61	ECZYT	4.50	KCHOL	48.18	PAGYO	5.86	USAK	4.24
ARFYE	10.08	EDATA	8.70	KIMMR	8.41	PAHOL	5.56	VAKFN	8.60
ARMGD	14.42	EDIP	9.02	KLKIM	14.51	PASEU	8.67	VAKKO	14.50
ARTMS	6.63	EFOR	18.79	KLNMA	4.68	PATEK	5.31	VERTU	5.82
ASELS	58.07	EGEEN	7.13	KLRHO	16.09	PCILT	4.59	VERUS	39.24
ASTOR	74.35	EGEGY	14.54	KLSER	5.86	PEKGY	8.63	VESBE	6.37
ASUZU	8.80	EGEPO	11.08	KLSYN	23.94	PENTA	9.66	VKGYO	8.51
ATAKP	5.90	EKDMR	4.62	KLYPV	10.69	PETKM	13.96	VRGYO	9.02
AVHOL	5.36	EKGYO	27.29	KMPUR	11.18	PETUN	8.80	VSNMD	5.61
AVPGY	4.75	EKOS	6.90	KOCMT	11.80	PGSUS	11.07	YATAS	16.93
AYDEM	27.03	EKSUN	12.46	KONKA	5.91	PKART	38.07	YEOTK	16.86
AYEN	5.83	ELITE	4.46	KONTR	7.61	PNSUT	4.61	YGGYO	6.15
AYGAZ	65.91	EMPAE	11.99	KONYA	53.90	POLHO	8.40	YKBNK	34.29
BAKAB	6.28	ENERY	11.44	KOPOL	5.03	POLTK	27.81	YKSLN	11.58
BALSU	6.54	ENJSA	33.77	KORDS	8.85	PRKME	5.80	YYLGD	9.04
BANVT	77.96	ENKAI	28.31	KRDMA	8.35	PSGYO	5.80	ZEDUR	5.34
BARMA	12.85	EPLAS	4.82	KRDMD	15.40	QUAGR	6.09	ZGYO	45.16
BASGZ	8.37	ERBOS	5.08	KRGYO	10.49	RALYH	12.98	ZOREN	36.16
BERA	9.77	EREGL	27.17	KRONT	6.15	RAYSG	85.79	ZRGYO	6.70
BEYAZ	6.31	ESCAR	37.42	KRPLS	9.85	REEDR	8.28		
BFREN	24.81	ESEN	6.53	KRSTL	7.11	RGYAS	32.80		
BIGCH	6.73	ETILR	7.33	KRVGD	21.43	RUZYE	4.13		
BIGEN	17.32	EUPWR	26.03	KTLEV	8.07	RYGYO	42.25		
BIMAS	47.53	EUREN	6.39	KUYAS	11.43	RYRAS	59.22		
BINBN	57.16	FENER	4.90	KZBGY	5.83	SAHOL	33.90		
BINH0	5.55	FMIZP	4.97	KZGYO	6.23	SANFM	4.17		
BIOEN	7.99	FRIGO	6.49	LIDER	8.46	SANKO	4.54		
BIZIM	5.31	FROTO	32.73	LIDFA	15.21	SARKY	6.67		
BJKAS	4.79	GARAN	8.54	LILAK	9.86	SASA	16.80		
BLCYT	10.31	GENIL	16.86	LINK	6.25	SDTTR	10.36		
BMSTL	8.28	GEREL	4.81	LMKDC	10.18	SEGMN	11.31		
BORLS	6.76	GESAN	15.45	LOGO	34.01	SEKUR	4.66		
BORSK	9.41	GLRMK	11.93	LRSHO	4.06	SELEC	13.64		
BRISA	9.63	GLRYH	5.59	LYDHO	6.84	SISE	11.64		
BRSAN	12.58	GLYHO	23.51	LYDYE	14.05	SKBNK	5.67		
BRYAT	4.60	GMTAS	32.98	MAGEN	16.30	SKYMD	10.86		
BSOKE	13.73	GOLTS	8.40	MAKIM	4.77	SMRTG	13.23		
BTCIM	9.88	GOODY	50.43	MANAS	5.15	SMRVA	4.25		
BULGS	5.93	GRSEL	6.99	MARMR	7.13	SNGYO	9.51		
BYDNR	5.57	GRTHO	11.25	MAVI	45.28	SNICA	7.78		
CANTE	7.19	GSDHO	14.98	MEGMT	18.68	SOKM	35.97		
CATES	4.64	GUBRF	12.22	MERCN	10.31	SRVGY	21.47		
COLLA	82.30	GWIND	12.12	MGROS	43.21	SUNTK	9.54		

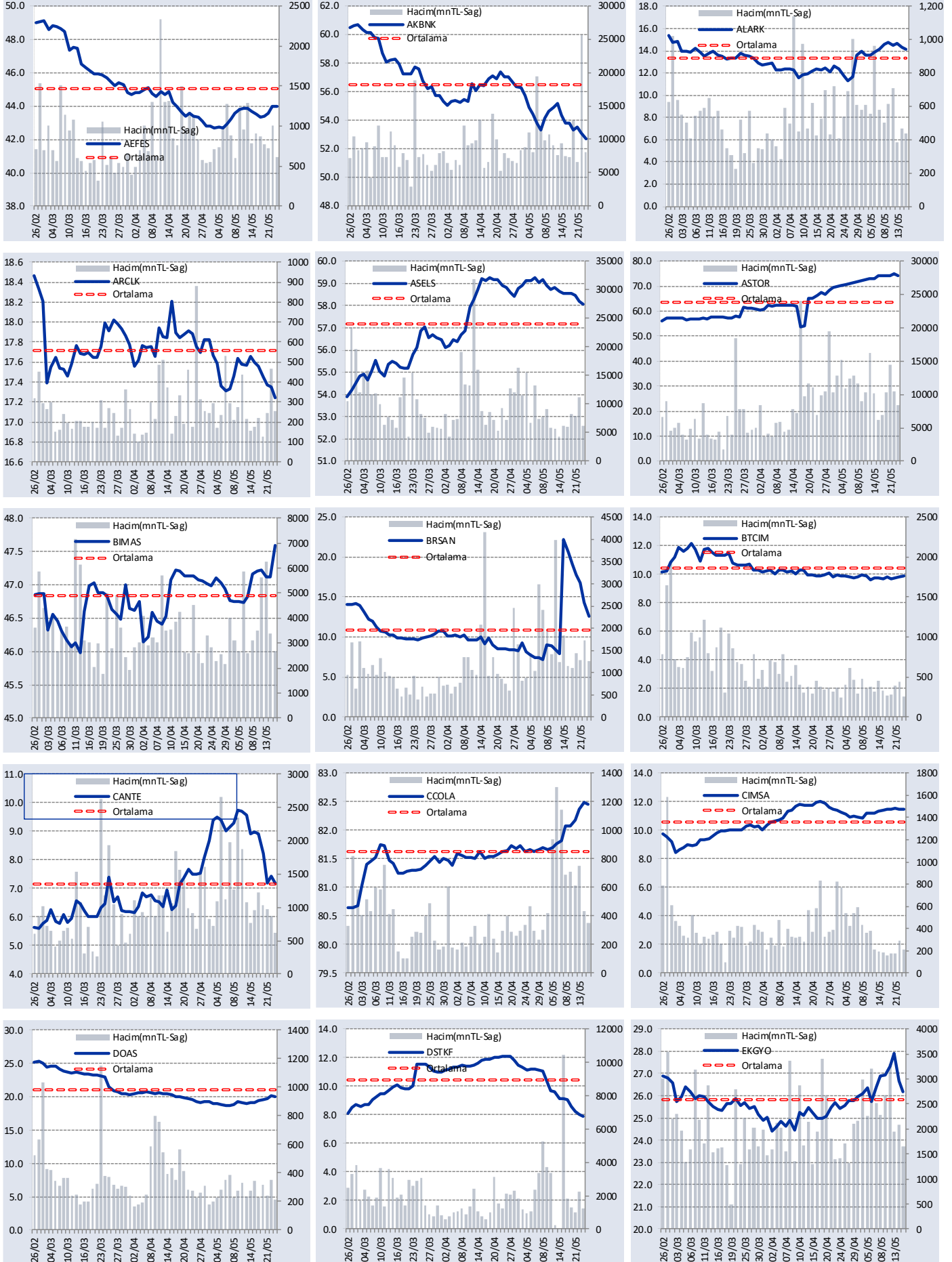


GÜNLÜK YABANCI ORANLARI TABLOSU

Yabancı Oranı 10 Günlük Düşüş Matrisi (10 Gündür Sürekli Düşen Hisseler)													Gün Sayısı	Yabancı Oranı 10 Günlük Düşüş Matrisi (10 Gündür Sürekli Düşen Hisseler)													Gün Sayısı
Hisse	HAO(%)	25/05	22/05	21/05	20/05	18/05	15/05	14/05	13/05	12/05	11/05	08/05		Hisse	HAO(%)	25/05	22/05	21/05	20/05	18/05	15/05	14/05	13/05	12/05	11/05	08/05	
ANELE	43.35	17.91	17.94	17.97	18.10	18.10	18.10	18.10	18.11	18.13	18.13	18.13	10	GUBRF	21.12	12.22	12.28	12.41	12.65	12.90							4
ASUZU	14.47	8.80	8.97	9.21	9.35	9.53	9.64	10.00	10.36	10.65	10.85	11.27	10	IHYAY	73.84	4.50	4.67	4.71	4.72	4.89							4
DAGI	43.81	4.96	5.21	5.34	6.18	6.29	6.42	6.43	6.68	6.99	8.36	9.69	10	KAYSE	26.94	11.07	11.18	11.21	11.53	11.72							4
DSTKF	25.36	7.88	8.03	8.22	8.59	9.08	9.10	9.14	9.59	9.66	10.39	11.06	10	KGYO	25.76	2.21	2.57	2.93	3.03	3.17							4
MAALT	18.96	1.43	1.43	1.50	1.57	2.65	2.71	2.82	2.90	3.01	3.60	3.70	10	KMPUR	26.45	11.18	11.69	11.81	12.30	12.59							4
KLKIM	26.09	14.51	14.74	14.96	15.09	15.12	15.14	15.18	15.32	15.62	16.13		9	KRTEK	49.91	1.21	1.37	1.50	1.50	1.54							4
OTKAR	27.17	10.79	10.80	10.84	10.87	10.89	10.94	10.98	11.06	11.24	12.18		9	KSTUR	12.3	0.07	0.07	0.07	0.07	0.07							4
BEGYO	34.87	2.50	2.57	2.70	2.90	3.02	3.30	3.40	3.51	3.56			8	KZBGY	34.78	5.83	6.10	6.22	6.44	6.75							4
BULGS	27.04	5.93	6.68	6.89	7.23	7.86	8.33	9.46	9.75	10.10			8	LIDFA	41.14	15.21	15.49	15.73	15.86	16.15							4
JANTS	17.12	1.71	1.84	1.92	2.33	2.36	2.53	2.71	2.74	2.85			8	MEPET	50.51	1.77	1.83	2.25	2.36	2.40							4
KRGYO	25.78	10.49	10.54	10.91	11.27	11.57	11.85	12.03	12.12	12.49			8	MERIT	27	0.50	0.62	0.69	0.73	0.77							4
NTHOL	22.57	4.70	4.75	4.78	4.78	4.80	4.84	4.90	4.91	4.93			8	MZHLN	66.4	0.85	0.88	0.92	0.95	0.98							4
SASA	51.51	16.80	17.20	18.79	19.11	20.39	24.15	26.91	27.98	28.11			8	OBASE	33.68	7.55	7.59	7.71	8.45	8.65							4
TUCLK	78.55	0.89	1.24	1.52	2.63	5.49	6.14	6.24	6.35	7.04			8	OSTIM	84.72	4.56	4.77	4.79	4.94	5.07							4
VAKFN	36.45	8.60	9.28	9.38	9.53	10.12	10.63	11.45	11.59	11.89			8	OZKGY	24.99	8.79	8.98	9.00	9.25	9.37							4
YUNSA	41.73	2.74	3.07	3.21	3.58	4.10	5.16	5.81	5.98	6.86			8	OZYRS	26.87	10.49	10.58	10.91	11.08	11.34							4
AKCNS	19.82	12.76	12.95	13.10	13.19	13.29	13.32	13.33	13.39				7	PARSN	28.52	2.37	2.39	2.45	2.45	2.48							4
ARMGD	17.78	14.42	14.68	15.05	15.17	15.26	15.27	15.32	15.35				7	SMRVA	26.64	4.25	5.38	6.92	6.93	7.71							4
BIENY	22.99	1.94	2.34	2.60	3.20	3.26	3.60	4.00	4.00				7	TMSN	28.68	4.19	4.30	4.62	4.79	4.88							4
BOSSA	12.17	2.02	2.08	2.14	2.21	2.29	2.29	2.43	2.66				7	TNZTP	21.76	3.68	3.70	3.83	4.32	4.67							4
BRKSN	66.55	2.87	2.93	2.98	3.09	3.20	3.21	3.47	3.89				7	TSGYO	11.38	2.81	2.87	2.94	3.04	3.10							4
CMBTN	49.49	0.24	0.56	0.87	0.90	0.96	0.97	1.20	1.32				7	VESBE	22.65	6.37	6.80	6.84	7.02	7.25							4
EPLAS	71.63	4.82	4.94	5.16	5.33	5.34	5.37	5.97	6.09				7	VKGYO	26.77	8.51	8.66	8.71	8.87	8.95							4
FROTO	17.74	32.73	33.59	34.18	35.75	35.83	36.11	36.23	36.77				7	AGYO	18.3	0.65	0.66	0.70	0.72								3
ISFIN	38.94	14.02	14.11	14.15	14.30	14.42	14.55	14.70	14.76				7	AKFIS	10.49	4.08	4.25	6.44	6.70								3
MNDRS	49.53	5.66	6.05	6.30	6.54	6.71	6.79	7.79	8.02				7	AKSUE	80.41	3.55	5.29	5.94	6.23								3
OYAKC	19.92	5.55	5.59	5.61	5.68	5.74	5.78	5.83	5.90				7	ASELS	25.78	58.07	58.20	58.45	58.55								3
VAKBN	7.46	2.62	2.65	2.76	2.77	2.87	3.04	3.06	3.13				7	BFREN	15.45	24.81	25.17	25.23	25.35								3
YATAS	59.01	16.93	17.15	17.54	18.15	18.17	18.33	18.44	18.76				7	BSOKE	25.32	13.73	13.76	13.83	13.84								3
ANGEN	35.5	3.09	3.43	4.27	6.30	6.94	8.56	9.71					6	DMRGD	49.01	6.52	6.57	6.90	6.92								3
ARCLK	17.57	17.24	17.35	17.37	17.45	17.55	17.60	17.66					6	EGGUB	45.48	3.93	3.98	3.99	4.02								3
BESTE	28.99	1.78	2.44	4.11	5.08	5.18	5.53	8.02					6	ENDAE	28.68	0.26	0.33	0.45	0.65								3
BRSAN	21.86	12.58	14.30	16.77	17.72	19.16	20.60	22.25					6	FADE	49.71	3.36	4.88	5.03	7.00								3
CEMTS	38.86	7.69	7.90	8.05	8.16	8.30	8.32	8.47					6	FMIZP	22.17	4.97	5.13	5.50	5.64								3
CRFSA	10.69	6.04	7.20	8.48	9.99	11.43	11.49	11.83					6	GARFA	8.37	1.46	1.59	1.78	1.94								3
DERIM	26.99	4.94	5.02	5.12	5.19	5.29	5.36	5.52					6	GEDIK	13.55	0.19	0.63	0.67	0.84								3
DGATE	40.74	9.41	9.53	9.68	9.93	10.42	11.47	11.55					6	GENKM	20.3	3.98	4.21	5.39	5.49								3
DURKN	32.02	2.37	4.50	4.95	5.67	6.17	6.68	8.24					6	GLCVY	18.86	0.78	0.93	1.11	1.21								3
EGEGY	34.56	14.54	14.88	15.70	16.01	16.51	16.67	16.92					6	HKTM	66.26	0.19	0.27	0.33	0.69								3
EGEPO	20.94	11.08	11.14	11.29	11.46	11.64	11.80	11.94					6	HLGYO	20.62	5.54	5.67	5.83	6.06								3
GLRYH	79.41	5.59	5.78	6.06	6.26	6.28	6.51	7.46					6	IHGZT	59.42	6.74	6.97	7.01	7.24								3
GOZDE	30.4	1.44	1.52	1.58	1.69	1.78	1.81	1.82					6	ISKPL	33.12	6.86	6.93	7.99	8.33								3
HEKTS	44.56	11.43	11.56	11.86	12.22	12.61	13.09	13.36					6	KBORU	23.98	9.69	9.78	10.09	10.18								3
HUNER	66.96	4.87	5.12	5.85	6.47	6.64	7.50	8.16					6	KLNMA	0.92	4.68	4.68	4.68	4.69								3
KRPLS	44.94	9.85	10.05	10.50	10.85	11.50	11.54	12.26					6	KLSEK	21.24	5.86	5.97	6.18	6.28								3
KZGYO	24.97	6.23	6.47	6.72	7.02	7.02	7.34	8.93					6	KUVVA	77.84	0.76	0.78	0.82	0.84								3
PAHOL	19.99	5.56	5.58	5.81	6.31	6.65	6.73	6.99					6	LINK	63.39	6.25	7.13	7.59	7.72								3
PAMEL	23.87	3.21	3.31	3.33	3.43	3.46	3.49	3.50					6	MARBL	26.25	2.93	3.29	3.30	3.66								3
ULUSE	6.3	79.62	80.09	80.10	80.21	80.59	81.15	81.26					6	MOPAS	20.99	0.72	1.03	1.07	2.86								3
VERTU	36.37	5.82	6.08	6.46	6.66	7.14	7.19	7.35					6	MTRKS	40	6.16	6.28	6.35	6.49								3
ZRGYO	18.93	6.70	6.72	6.73	6.79	6.79	6.80	6.82					6	PKENT	32.62	1.08	1.21	1.21	1.37								3
EBEBK	22.79	15.57	15.65	15.66	15.67	16.91	17.02						5	PNSLN	27.97	3.25	3.99	4.12	4.18								3
HUBVC	84.45	1.26	1.28	1.32	1.42	1.47	1.59						5	SILVR	57.02	0.77	0.92	1.14	1.27								3
IZMDC	29.05	12.71	12.85	12.99	13.08	13.12	13.21						5	SKBNK	49.84	5.67	5.86	5.87	5.99								3
KOTON	13.16	2.98	3.01	3.15	3.29	3.34	3.65						5	SONME	5.37	1.10	1.24	1.35	1.37								3
OSMEN	32.3	6.83	6.96	7.14	7.65	7.75	7.76						5	TAVHL	49.65	70.13	70.16	70.30	70.45								3
OZATD	15.91	13.92	14.04	14.15	14.15	14.17	14.73						5	TKFEN	21.4	10.85	10.85	10.87	10.97								3
TARKM	23.79	2.44	2.77	3.11	3.56	4.45	4.73						5	TMPOL	27.99	2.31	2.51	2.72	2.75								

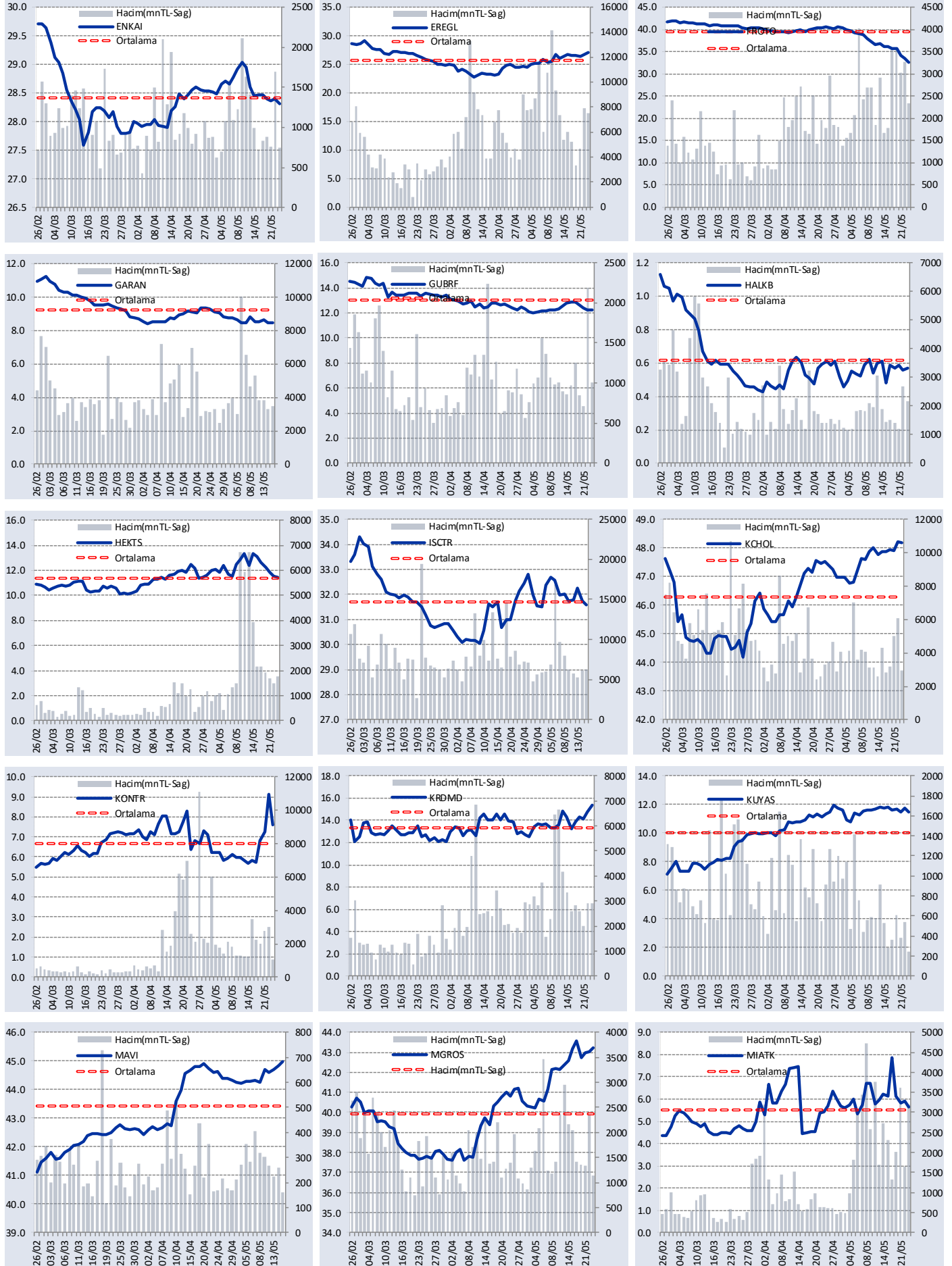
GÜNLÜK YABANCI ORANLARI TABLOSU

YABANCI ORANI GRAFİKLERİ BİST-50 İÇİN



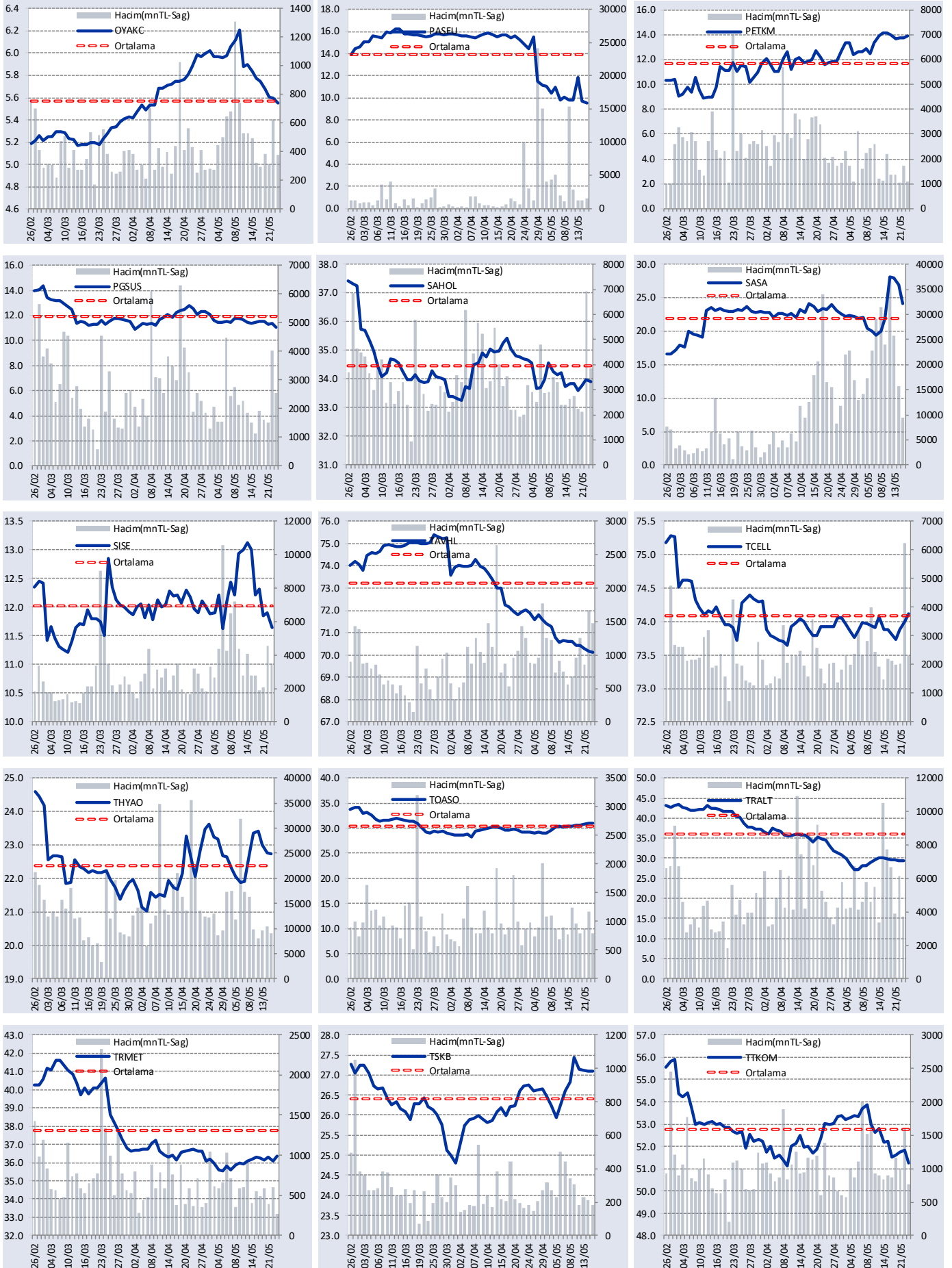
GÜNLÜK YABANCI ORANLARI TABLOSU

YABANCI ORANI GRAFİKLERİ BİST-50 İÇİN



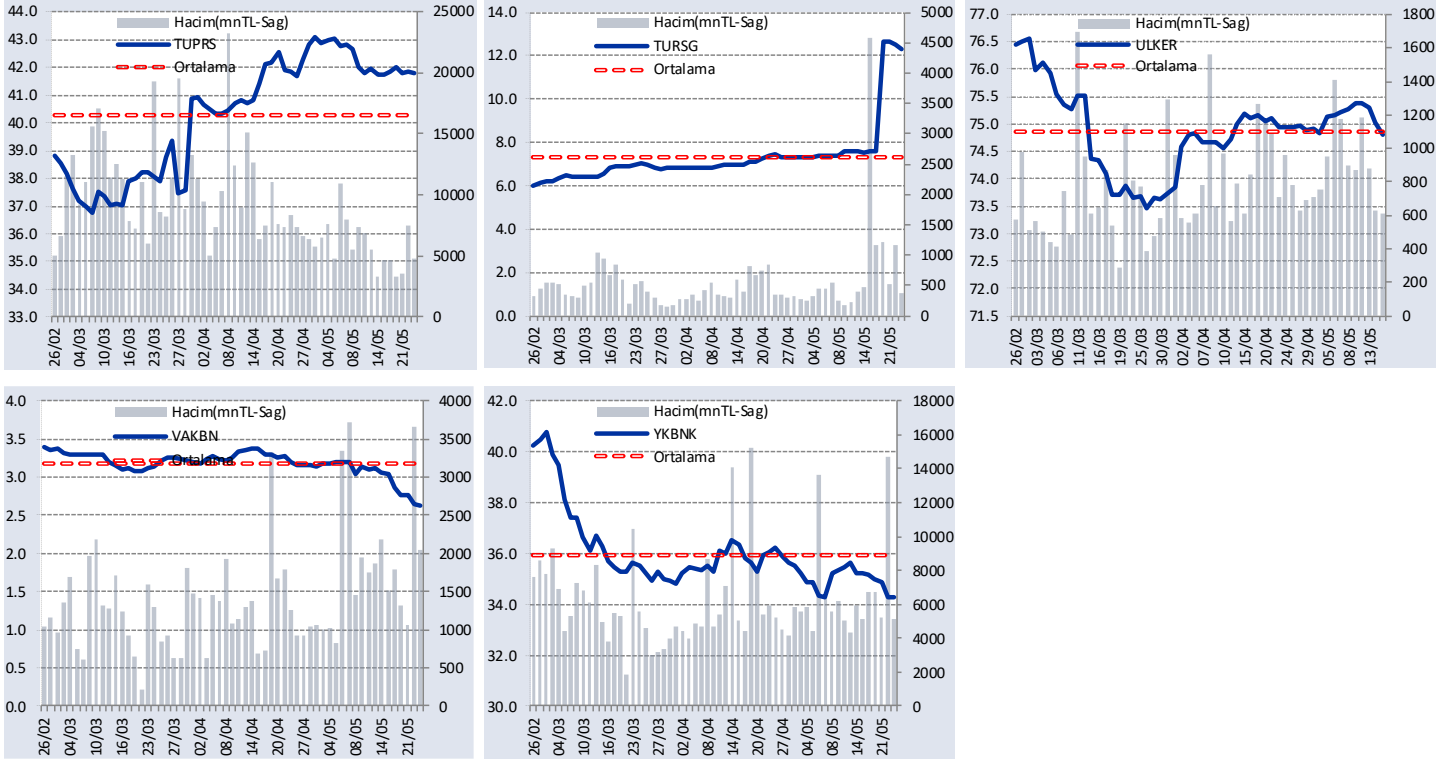
GÜNLÜK YABANCI ORANLARI TABLOSU

YABANCI ORANI GRAFİKLERİ BİST-50 İÇİN



GÜNLÜK YABANCI ORANLARI TABLOSU

YABANCI ORANI GRAFİKLERİ BİST-50 İÇİN



Bilgilendirme notu: Seçilmiş aracı kurumların takas toplamları ile hesaplanmaktadır. Farklı kurumlarda tutulan yabancı takasları olabilir, bu durum hisseler için hesaplanan oranlarda farklılıklar yaratabilir.

Öneri bilgilendirmesi: İş Yatırım Menkul Değerler A.Ş.'nin (İş Yatırım) BİST'te halka açık şirketler için AL, TUT ve SAT yönündeki önerileri BİST-100 endeksinin (endeks) beklenen getirisine göre değerlendirilmektedir. Tüm bu öneriler İş Yatırım Araştırma Bölümü analistleri tarafından şirketlerin ileride elde edeceği tahmin edilen karları, nakit akımları ve bilançolarına göre bağımsız olarak değerlendirilir. Ek olarak, analistler koşulların elverişsiz olduğu veya doğru değerlendirme yapmanın mümkün olmadığı durumlarda bazı hisse senetleri için geçici olarak GÖZDEN GEÇİRİLİYOR önerisi verebilirler. Münferit her şirket için yatırım önerisi sırasıyla belirtilen şu kriterlere göre değerlendirilir;

İş Yatırım Hisse senedi tavsiye metodolojisi:

Artış Potansiyeli > %25 : AL

%10 < Artış Potansiyeli < %25 :TUT

Artış Potansiyeli < %10 : SAT

Her sınır değeri için analist +/- %5 kanaat kullanabilmektedir.

Burada yer alan bilgiler İş Yatırım Menkul Değerler A.Ş. tarafından bilgilendirme amacı ile hazırlanmıştır. Yatırım bilgi, yorum ve tavsiyeleri yatırım danışmanlığı kapsamında değildir. Yatırım danışmanlığı hizmeti; aracı kurumlar, portföy yönetim şirketleri, mevduat kabul etmeyen bankalar ile müşteri arasında imzalanacak yatırım danışmanlığı sözleşmesi çerçevesinde sunulmaktadır. Burada yer alan yorum ve tavsiyeler, yorum ve tavsiyede bulunanların kişisel görüşlerine dayanmaktadır. Herhangi bir yatırım aracının alım-satım önerisi ya da getiri vaadi olarak yorumlanmamalıdır. Bu görüşler mali durumunuz ile risk ve getiri tercihlerinize uygun olmayabilir. Bu nedenle, sadece burada yer alan bilgilere dayanarak yatırım kararı verilmesi beklentilerinize uygun sonuçlar doğurmayabilir.

Burada yer alan fiyatlar, veriler ve bilgilerin tam ve doğru olduğu garanti edilemez; içerik, haber verilmeksizin değiştirilebilir. Tüm veriler, İş Yatırım Menkul Değerler A.Ş. tarafından güvenilir olduğuna inanılan kaynaklardan alınmıştır. Bu kaynakların kullanılması nedeni ile ortaya çıkabilecek hatalardan İş Yatırım Menkul Değerler A.Ş. sorumlu değildir.