



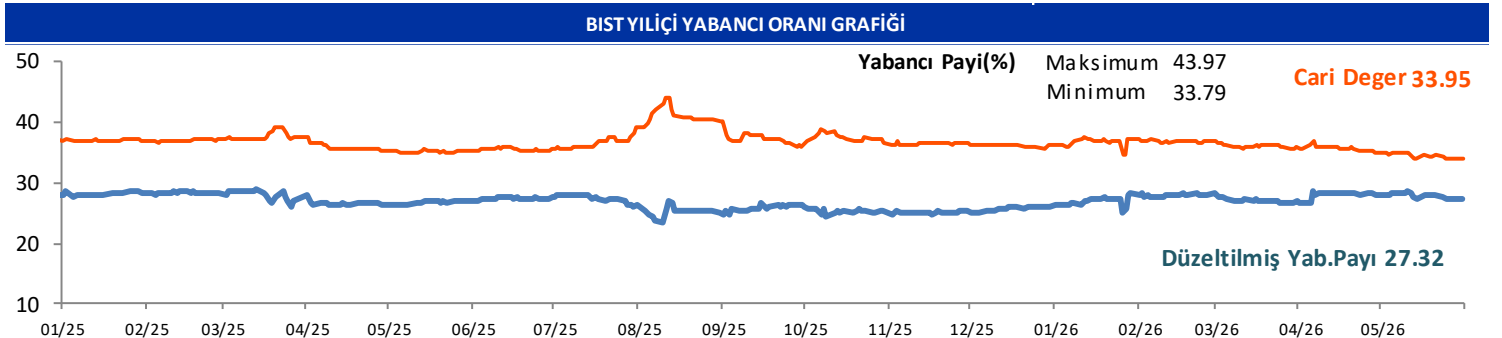
GÜNLÜK YABANCI ORANLARI TABLOSU

GÜNLÜK DEĞİŞİME GÖRE											
BİST'in yabancı payı günlük değişimi -0.07 Puan											
En Çok Artan	Cari Deger	26/05/2026	Puan	HAO %	Günlük	En Çok Azalan	Cari Deger	26/05/2026	Puan	HAO %	Günlük
Hisseler	Yabancı Payı	Yabancı Payı	Değ. bps		Getiri %	Hisseler	Yabancı Payı	Yabancı Payı	Değ. bps		Getiri %
EMPAE	16.05	11.99	4.05	22	10.0	NIBAS	0.09	6.28	-6.19	83	-1.0
DURKN	5.97	2.37	3.60	32	-1.8	DCTTR	13.07	17.23	-4.17	40	-6.3
FRMPL	4.29	0.76	3.53	25	4.9	MANAS	1.23	5.15	-3.93	93	4.8
SMRTG	16.72	13.23	3.49	37	2.3	KONTR	4.12	7.61	-3.49	88	1.2
KAREL	19.20	16.34	2.87	41	-2.1	EUPWR	23.98	26.03	-2.05	30	-2.0
BAYRK	4.42	1.69	2.73	76	1.9	AKBNK	50.95	52.67	-1.72	54	-0.5
SERNT	3.23	0.54	2.68	27	6.8	IZENR	11.93	13.61	-1.68	37	-7.6
ATATR	4.11	1.58	2.53	35	10.0	BORLS	5.75	6.76	-1.01	44	-2.9
DOFRB	3.81	1.56	2.25	29	8.5	ISSEN	1.21	2.16	-0.95	19	6.4
UCAYM	5.25	3.02	2.23	27	10.0	BARMA	12.03	12.85	-0.81	30	1.1

HAFTALIK DEĞİŞİME GÖRE											
BİST'in yabancı payı haftalık değişim -0.34 Puan											
En Çok Artan	Cari Deger	25/05/2026	Puan	HAO %	Hafta	En Çok Azalan	Cari Deger	25/05/2026	Puan	HAO %	Hafta
Hisseler	Yabancı Payı	Yabancı Payı	Değ. bps		Getiri %	Hisseler	Yabancı Payı	Yabancı Payı	Değ. bps		Getiri %
EMPAE	16.05	11.99	4.05	22	0.3	NIBAS	0.09	6.28	-6.19	83	-3.1
DURKN	5.97	2.37	3.60	32	-3.5	DCTTR	13.07	17.23	-4.17	40	-6.9
FRMPL	4.29	0.76	3.53	25	1.0	MANAS	1.23	5.15	-3.93	93	1.0
SMRTG	16.72	13.23	3.49	37	-2.7	KONTR	4.12	7.61	-3.49	88	1.2
KAREL	19.20	16.34	2.87	41	-4.1	EUPWR	23.98	26.03	-2.05	30	-11.8
BAYRK	4.42	1.69	2.73	76	-1.8	AKBNK	50.95	52.67	-1.72	54	-2.6
SERNT	3.23	0.54	2.68	27	6.9	IZENR	11.93	13.61	-1.68	37	-7.6
ATATR	4.11	1.58	2.53	35	9.2	BORLS	5.75	6.76	-1.01	44	4.2
DOFRB	3.81	1.56	2.25	29	7.4	ISSEN	1.21	2.16	-0.95	19	7.4
UCAYM	5.25	3.02	2.23	27	10.2	BARMA	12.03	12.85	-0.81	30	0.2

AYLIK DEĞİŞİME GÖRE											
BİST'in yabancı payı aylık değişimi -1.06 Puan											
En Çok Artan	Cari Deger	30/04/2026	Puan	HAO %	Ay	En Çok Azalan	Cari Deger	30/04/2026	Puan	HAO %	Ay
Hisseler	Yabancı Payı	Yabancı Payı	Chng. bps		Getiri %	Hisseler	Yabancı Payı	Yabancı Payı	Chng. bps		Getiri %
EMPAE	16.05	0.30	15.75	22	110.4	RGYAS	33.08	56.28	-23.20	27	5.1
YEOTK	18.61	9.76	8.86	36	101.3	EFOR	18.30	26.58	-8.28	31	1.7
OZATD	13.92	5.96	7.96	16	275.1	FROTO	32.33	39.93	-7.60	18	-13.1
GENIL	16.90	9.43	7.47	26	-6.3	BALSU	5.93	13.13	-7.20	25	-4.6
TCKRC	12.85	5.96	6.89	32	50.3	GLRMK	11.59	18.61	-7.02	32	-10.5
CVKMD	12.13	5.45	6.68	30	29.6	CRFSA	5.77	12.60	-6.83	11	-9.4
ETILR	6.92	0.27	6.65	62	13.2	VBTYZ	4.20	10.77	-6.57	45	34.1
KLSYN	23.91	17.34	6.58	25	-12.3	ANGEN	3.21	9.64	-6.42	36	0.4
EKOS	8.51	2.33	6.18	27	29.8	DAGI	5.26	11.51	-6.25	44	4.8
OZSUB	11.13	5.17	5.96	35	11.8	RTALB	3.02	9.26	-6.23	85	12.1

YILIÇI DEĞİŞİME GÖRE											
BİST'in yabancı payı yilici değişimi -3.04 Puan											
En Çok Artan	Cari Deger	31/12/2025	Puan	HAO %	Yılıçi	En Çok Azalan	Cari Deger	31/12/2025	Puan	HAO %	Yılıçi
Hisseler	Yabancı Payı	Yabancı Payı	Chng. bps		Getiri %	Hisseler	Yabancı Payı	Yabancı Payı	Chng. bps		Getiri %
ECOGR	39.32	1.82	37.51	20	76.2	ANELE	17.91	71.32	-53.42	44	475.8
ASTOR	74.54	46.99	27.55	43	182.7	RGYAS	33.08	54.01	-20.93	27	41.5
BIGEN	17.20	0.24	16.96	20	402.9	DOFER	3.79	17.81	-14.01	33	-33.6
ONCSM	24.59	10.15	14.44	42	13.6	PASEU	8.74	20.56	-11.82	42	-19.6
EUPWR	23.98	10.24	13.74	30	127.4	MACCKO	3.22	14.13	-10.91	31	37.8
DCTTR	13.07	0.11	12.96	40	35.2	VSNMD	6.02	16.29	-10.28	21	-0.7
KAREL	19.20	6.86	12.34	41	54.5	PGSUS	11.37	21.42	-10.04	46	-12.2
MEGMT	19.05	6.88	12.17	32	40.2	OTKAR	11.00	20.98	-9.98	27	-24.1
ALCTL	15.29	3.45	11.84	35	30.9	BURCE	2.35	12.31	-9.96	53	-20.0
YEOTK	18.61	7.48	11.14	36	207.3	LYDHO	6.84	16.72	-9.89	17	19.7



GÜNLÜK YABANCI ORANLARI TABLOSU

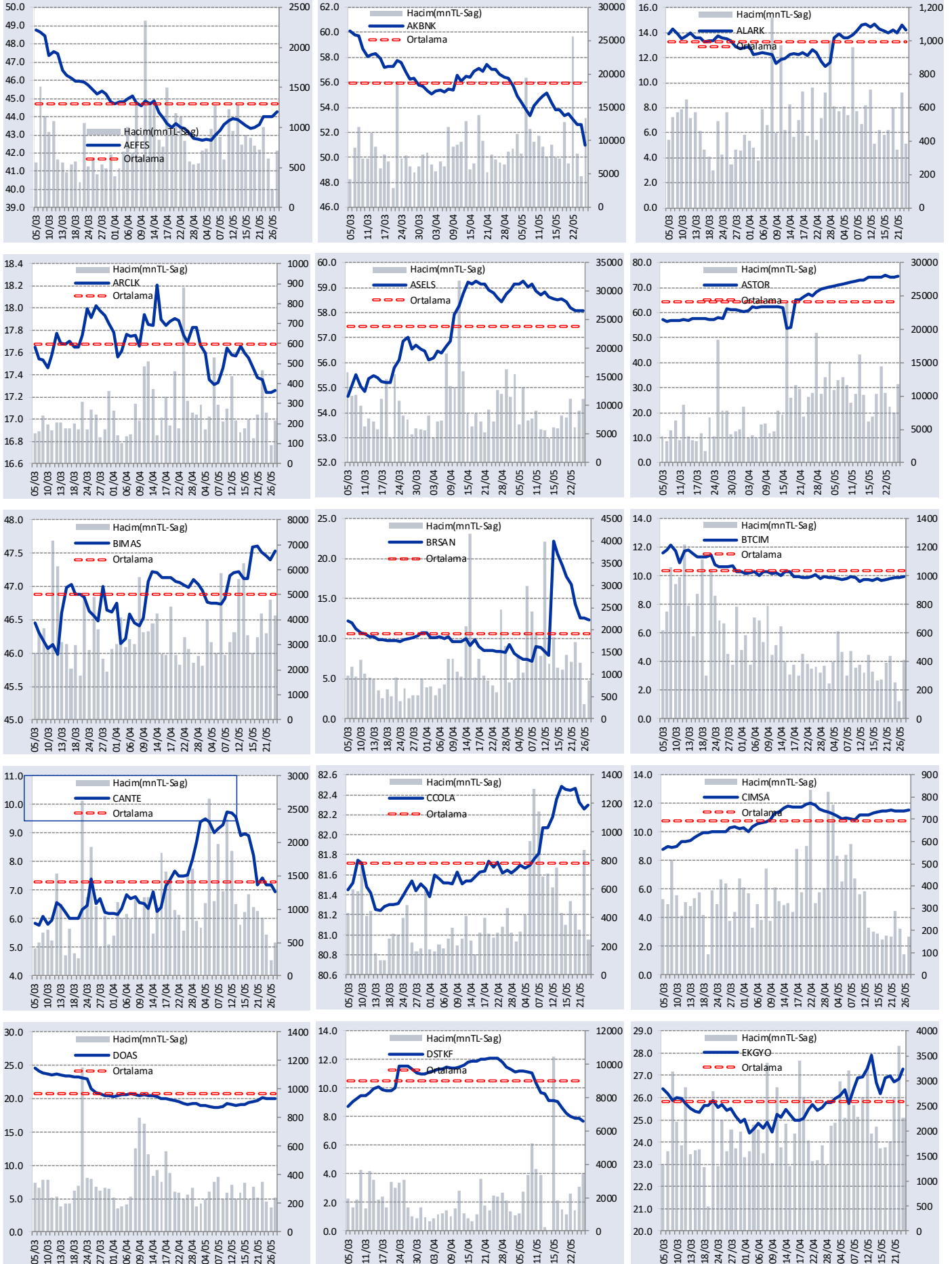
CARİ HİSSE YABANCI ORANLARI (4.0 bps'den büyük olanlar)									
Hisse	Yabancı Payı(%)	Hisse	Yabancı Payı(%)	Hisse	Yabancı Payı(%)	Hisse	Yabancı Payı(%)	Hisse	Yabancı Payı(%)
ADESE	11.29	CANTE	6.93	GMTAS	32.17	LMKDC	10.36	SDTTR	10.76
AEFES	44.29	CATES	4.68	GOKNR	4.42	LOGO	34.07	SEGMN	11.35
AGESA	64.38	CCOLA	82.26	GOLTS	8.45	LRSHO	4.16	SEKUR	4.58
AGHOL	26.47	CELHA	5.45	GOODY	50.54	LYDHO	6.84	SELEC	13.61
AGROT	4.56	CEMTS	7.58	GRSEL	7.05	LYDYE	14.08	SISE	11.40
AHGAZ	13.00	CEMZY	7.00	GRTHO	11.35	MAGEN	16.10	SKBNK	5.58
AHSGY	10.50	CEOEM	4.91	GSDDE	4.10	MAKIM	4.73	SKYMD	11.79
AKBNK	50.95	CIMSA	11.56	GSDHO	14.88	MARMR	7.07	SMRTG	16.72
AKCNS	12.72	CLEBI	4.35	GUBRF	12.18	MAVI	45.14	SMRVA	4.37
AKFGY	6.91	CONSE	12.45	GWIND	11.83	MEGMT	19.05	SNGYO	9.70
AKFIS	4.71	CRFSA	5.77	HEKTS	11.65	MERCN	11.04	SNICA	8.83
AKFYE	27.96	CUSAN	5.82	HLGYO	5.99	MEYSU	5.70	SOKM	35.85
AKGRT	30.66	CVKMD	12.13	HOROZ	4.20	MGROS	42.97	SRVGY	21.72
AKHAN	6.55	CWENE	12.78	HRKET	5.01	MHRGY	8.35	SUNTK	9.43
AKSA	18.38	DAGI	5.26	HTTBT	24.24	MIATK	6.51	SUWEN	12.45
AKSEN	5.68	DAPGM	11.16	HUNER	6.02	MNDRS	5.74	SVGYO	6.14
AKSGY	6.26	DARDL	5.47	ICUGS	5.33	MNDTR	83.14	TABGD	50.79
ALARK	14.68	DCTTR	13.07	IEYHO	12.25	MOBTL	9.80	TATGD	14.21
ALBRK	22.06	DERIM	4.90	IHAAS	39.20	MOGAN	5.71	TAVHL	70.34
ALCTL	15.29	DESA	15.70	IHGZT	6.77	MPARK	47.48	TCELL	74.09
ALFAS	7.80	DESPC	5.57	IHLAS	16.96	MRGYO	4.71	TCKRC	12.85
ALKIM	6.86	DGATE	11.06	IHLGM	16.45	MRSHL	79.67	TEHOL	6.52
ALKLC	13.16	DITAS	4.83	IHYAY	4.54	MTRKS	6.52	TERA	10.73
ALTNY	9.71	DMRGD	7.41	IMASM	8.93	NTGAZ	12.67	TGSAS	5.05
ALVES	4.35	DMSAS	7.35	INDES	15.17	NTHOL	4.68	THYAO	22.06
ANELE	17.91	DOAS	20.01	INVES	8.90	NUGYO	4.73	TKFEN	10.84
ANHYT	17.56	DOCO	37.61	ISCTR	31.55	NUHCM	21.01	TLMAN	8.31
ANSGR	11.53	DOHOL	27.04	ISDMR	17.25	OBASE	7.40	TMSN	4.32
ARASE	14.81	DSTKF	7.65	ISFIN	14.00	ODAS	9.77	TOASO	31.29
ARCLK	17.26	DUNYH	6.19	ISGYO	7.83	ODINE	5.13	TRALT	30.01
ARENA	25.32	DURDO	5.96	ISKPL	6.36	ONCSM	24.59	TRENJ	20.22
ARFYE	10.90	DURKN	5.97	ISMEN	29.97	ORGE	29.60	TRGYO	20.51
ARMGD	15.20	EBEBK	15.62	IZENR	11.93	OSMEN	6.83	TRMET	36.61
ARTMS	6.56	ECILC	7.25	IZFAS	9.85	OSTIM	4.64	TSKB	25.97
ASELS	58.07	ECOGR	39.32	IZMDC	12.38	OTKAR	11.00	TTKOM	51.28
ASTOR	74.54	ECZYT	4.51	KAREL	19.20	OYAKC	5.53	TTRAK	26.77
ASUZU	8.74	EDATA	7.89	KARSN	6.27	OYYAT	9.42	TUKAS	5.31
ATAKP	5.97	EDIP	8.76	KATMR	10.50	OZATD	13.92	TUPRS	41.93
ATATP	4.00	EFOR	18.30	KAYSE	11.17	OZGYO	10.16	TURGG	5.41
ATATR	4.11	EGEEN	7.24	KBORU	10.05	OZKGY	8.93	TURSG	12.32
AVHOL	5.49	EGEGY	14.48	KCAER	13.13	OZSUB	11.13	UCAYM	5.25
AVPGY	4.89	EGEPO	11.00	KCHOL	48.41	OZYSR	10.31	ULKER	74.73
AYDEM	27.01	EKDMR	4.62	KIMMR	8.20	PAGYO	5.87	ULUFA	8.30
AYEN	5.79	EKGYO	27.33	KLKIM	14.51	PAHOL	5.54	ULUSE	79.73
AYGAZ	65.88	EKOS	8.51	KLMSN	4.05	PASEU	8.74	ULUUN	12.69
BAKAB	6.39	EKSUN	12.20	KLNMA	4.67	PATEK	5.74	USAK	4.32
BALSU	5.93	ELITE	5.16	KLRHO	16.17	PCILT	5.65	VAKFN	8.66
BANVT	77.89	EMPAE	16.05	KLSER	5.51	PEKGY	8.66	VAKKO	14.60
BARMA	12.03	ENERY	11.55	KLSYN	23.91	PENTA	9.84	VBTYZ	4.20
BASGZ	8.40	ENJSA	33.71	KLYPV	10.81	PETKM	14.15	VERTU	5.88
BAYRK	4.42	ENKAI	28.12	KMPUR	11.24	PETUN	9.03	VERUS	39.25
BERA	9.70	EPLAS	4.71	KOCMT	11.88	PGSUS	11.37	VESBE	6.34
BEYAZ	6.49	ERBOS	5.06	KONKA	5.97	PKART	38.44	VKGYO	8.70
BFREN	24.73	EREGL	27.42	KONTR	4.12	PNSUT	4.45	VRGYO	8.50
BIGCH	6.81	ESCAR	37.52	KONYA	53.79	POLHO	8.57	VSNMD	6.02
BIGEN	17.20	ESEN	6.75	KOPOL	5.27	POLTK	27.80	YATAS	16.95
BIMAS	47.46	ETILR	6.92	KORDS	8.66	PRDGS	4.56	YEOTK	18.61
BINBN	57.17	EUPWR	23.98	KRDMA	8.70	PRKME	5.79	YGGYO	6.15
BINHO	5.96	EUREN	6.85	KRDMB	4.78	PSGYO	6.12	YKBNK	34.26
BIOEN	8.27	FADE	5.16	KRDMD	15.73	QUAGR	6.45	YKSLN	11.37
BIZIM	5.37	FENER	6.07	KRGYO	10.16	RALYH	12.96	YYLGD	9.32
BJKAS	4.77	FMIZP	4.99	KRONT	6.41	RAYSG	85.82	ZEDUR	6.18
BLCYT	9.72	FRIGO	6.76	KRPLS	9.79	REEDR	8.60	ZGYO	45.82
BMSTL	8.16	FRMPL	4.29	KRSTL	8.43	RGYAS	33.08	ZOREN	36.17
BORLS	5.75	PROTO	32.33	KRVGD	21.55	RUZYE	4.18	ZRGYO	6.69
BORSK	10.64	GARAN	8.25	KTLEV	7.85	RYGYO	42.28		
BRISA	9.57	GENIL	16.90	KUYAS	11.22	RYSAS	59.36		
BRSAN	12.33	GENKM	5.69	KZBGY	5.82	SAHOL	33.63		
BRYAT	4.65	GEREL	4.68	KZGYO	5.92	SANFM	4.16		
BSOKE	13.80	GESAN	15.98	LIDER	8.28	SANKO	4.31		
BTCIM	9.98	GLRMK	11.59	LIDFA	14.83	SARKY	6.73		
BULGS	7.07	GLRYH	5.63	LILAK	9.98	SASA	16.73		
BYDNR	5.65	GLYHO	23.73	LINK	7.14	SAYAS	5.23		

GÜNLÜK YABANCI ORANLARI TABLOSU

Yabancı Oranı 10 Günlük Düşüş Matrisi (10 Gündür Sürekli Düşen Hisseler)												Gün Sayısı	Yabancı Oranı 10 Günlük Düşüş Matrisi (10 Gündür Sürekli Düşen Hisseler)												Gün Sayısı	
Hisse	HAO(%)	01/06	26/05	25/05	22/05	21/05	20/05	18/05	15/05	14/05	13/05		12/05	Hisse	HAO(%)	01/06	26/05	25/05	22/05	21/05	20/05	18/05	15/05	14/05		13/05
BERA	68.43	9.70	9.77	9.77	9.90	9.98	10.15	10.43					6	EUPWR	30.21	23.98	26.03									1
ADGYO	21.09	0.68	0.69										1	FORTE	35.39	3.48	3.63									1
AGESA	19.89	64.38	64.41										1	FROTO	17.74	32.33	32.73									1
AGROT	39.94	4.56	4.77										1	GARAN	13.98	8.25	8.54									1
AHSGY	25.59	10.50	10.54										1	GARFA	8.37	1.38	1.46									1
AKBNK	53.76	50.95	52.67										1	GEDIK	13.55	0.19	0.19									1
AKCNS	19.82	12.72	12.76										1	GEREL	52.2	4.68	4.81									1
AKMGY	9.81	0.17	0.19										1	GLBMD	24.29	2.22	2.32									1
AKSA	31.48	18.38	18.51										1	GLRMK	31.91	11.59	11.93									1
AKSGY	53.79	6.26	6.27										1	GMTAS	87.75	32.17	32.98									1
AKSUE	80.41	3.46	3.55										1	GSDHO	57.53	14.88	14.98									1
ALBRK	40.28	22.06	22.07										1	GUBRF	21.12	12.18	12.22									1
ALCAR	15.91	1.68	1.78										1	GWIND	29.92	11.83	12.12									1
ALCTL	34.97	15.29	15.39										1	HEDEF	7.95	0.74	0.79									1
ALGYO	43.61	2.65	2.82										1	HUBVC	84.45	1.20	1.26									1
ALVES	84.95	4.35	4.66										1	IDGYO	76.51	1.01	1.18									1
ANELE	43.53	17.91	17.91										1	IHAAS	34.37	39.20	39.26									1
ANSGR	34.74	11.53	11.53										1	IHEVA	72.22	3.04	3.07									1
ARASE	17.46	14.81	14.85										1	INGRM	8.4	1.17	1.18									1
ARENA	50.59	25.32	25.61										1	INVES	19.98	8.90	8.90									1
ARTMS	28.32	6.56	6.63										1	ISDMR	5.07	17.25	17.68									1
ASGYO	22.89	3.54	3.90										1	ISFIN	38.94	14.00	14.02									1
ASUZU	14.47	8.74	8.80										1	ISGYO	38.95	7.83	8.01									1
ATAGY	59.42	0.62	0.66										1	ISKPL	33.13	6.36	6.86									1
ATLAS	99.18	1.51	1.52										1	ISSEN	19.42	1.21	2.16									1
AVGYO	52.08	2.83	2.85										1	ISYAT	67.21	0.00	0.01									1
AVTUR	64.89	1.55	1.64										1	IZENR	37.41	11.93	13.61									1
AYDEM	18.43	27.01	27.03										1	IZFAS	70.45	9.85	9.87									1
AYEN	16.93	5.79	5.83										1	IZINV	70.08	0.49	0.53									1
AYGAZ	24.16	65.88	65.91										1	IZMDC	29.05	12.38	12.71									1
BALSU	24.99	5.93	6.54										1	JANTS	17.12	1.59	1.71									1
BANVT	8.29	77.89	77.96										1	KAPLM	17.09	2.73	3.17									1
BARMA	29.73	12.03	12.85										1	KGYO	26.03	2.15	2.21									1
BEGYO	34.87	2.42	2.50										1	KIMMR	27.07	8.20	8.41									1
BFREN	15.45	24.73	24.81										1	KLNMA	0.92	4.67	4.68									1
BIENY	23	1.81	1.94										1	KLSEK	21.24	5.51	5.86									1
BIGEN	20.01	17.20	17.32										1	KLSYN	24.98	23.91	23.94									1
BIMAS	68.49	47.46	47.53										1	KONTR	87.99	4.12	7.61									1
BJKAS	30.59	4.77	4.79										1	KONYA	15.95	53.79	53.90									1
BLCYT	49.07	9.72	10.31										1	KORDS	28.61	8.66	8.85									1
BLUME	75.93	3.93	3.98										1	KRGYO	25.78	10.16	10.49									1
BMSTL	49.82	8.16	8.28										1	KRPLS	44.94	9.79	9.85									1
BNTAS	58.68	3.45	3.72										1	KRTEK	49.91	1.18	1.21									1
BORLS	44.06	5.75	6.76										1	KSTUR	12.3	0.07	0.07									1
BOSSA	12.17	1.97	2.02										1	KTLEV	21.73	7.85	8.07									1
BRISA	10.22	9.57	9.63										1	KUTPO	25.81	3.43	3.62									1
BRSAN	21.86	12.33	12.58										1	KUYAS	99.73	11.22	11.43									1
BUCIM	36.37	3.87	3.93										1	KZBGY	34.78	5.82	5.83									1
CANTE	70.62	6.93	7.19										1	KZGYO	24.97	5.92	6.23									1
CCOLA	29.35	82.26	82.30										1	LIDER	30.9	8.28	8.46									1
CEMTS	38.85	7.58	7.69										1	LIDFA	41.14	14.83	15.21									1
CONSE	48.88	12.45	12.64										1	LKMNH	71.54	3.24	3.37									1
COSMO	65.57	0.69	0.74										1	LYDHO	17.06	6.84	6.84									1
CRDFA	51.99	1.60	1.62										1	MAGEN	24.38	16.10	16.30									1
CRFSA	10.69	5.77	6.04										1	MAKIM	37.99	4.73	4.77									1
DCTTR	40.3	13.07	17.23										1	MANAS	92.71	1.23	5.15									1
DENGE	87.22	1.01	1.02										1	MARBL	26.25	2.88	2.93									1
DERIM	26.99	4.90	4.94										1	MARMR	31.68	7.07	7.13									1
DESA	17.96	15.70	15.71										1	MAVI	72.57	45.14	45.28									1
DITAS	32.57	4.83	4.97										1	MPEP	50.51	1.73	1.77									1
DNISI	44.31	2.41	2.58										1	MERIT	27	0.48	0.50									1
DOAS	39.46	20.01	20.05										1	MGROS	50.75	42.97	43.21									1
DOGUB	43.85	1.46	1.52										1	MNDTR	15.31	83.14	83.14									1
DSTKF	25.36	7.65	7.88										1	MOBTL	20.19	9.80	9.82									1
DURDO	33.43	5.96	6.06										1	MPARK	41.73	47.48	47.50									1
EDATA	36.1	7.89	8.70										1	MRGYO	68.89	4.71	5.06									1
EDIP	47.84	8.76	9.02										1	MRSHL	6.38	79.67	79.69									1
EFOR	30.78	18.30	18.79										1	MZHLD	66.39	0.85	0.85									1
EGEGY	34.56	14.48	14.54										1	NIBAS	82.58	0.09	6.28									1
EGEPO	20.94	11.00	11.08										1	NTHOL	22.57	4.68	4.70									1
EGGUB	45.48	3.88	3.93										1	NUGYO	50.06	4.73	4.83									1
EGSER	34.32	3.69	3.85										1	NUHCM	18.95	21.01	21.03									1
EKSUN	27.25	12.20	12.46										1	OBASE	33.68	7.40	7.55									1
ENJSA	19.99	33.71	33.77										1	ODINE	43.2	5.13	5.29									1
ENKAI	8.26	28.12	28.31										1	OFSYM	15.54	0.77	0.79									1
EPLAS	71.63	4.71	4.8																							

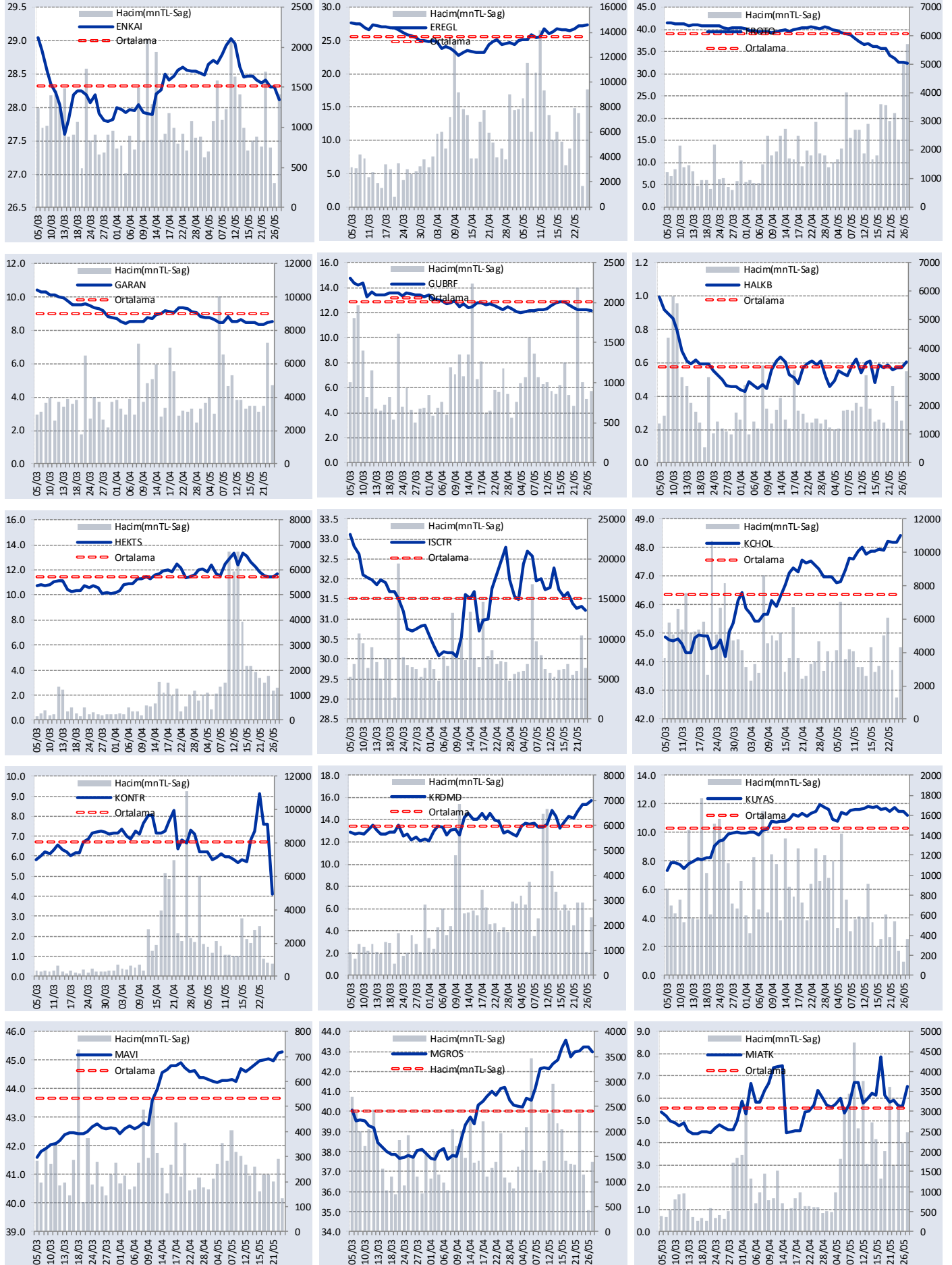
GÜNLÜK YABANCI ORANLARI TABLOSU

YABANCI ORANI GRAFİKLERİ BİST-50 İÇİN



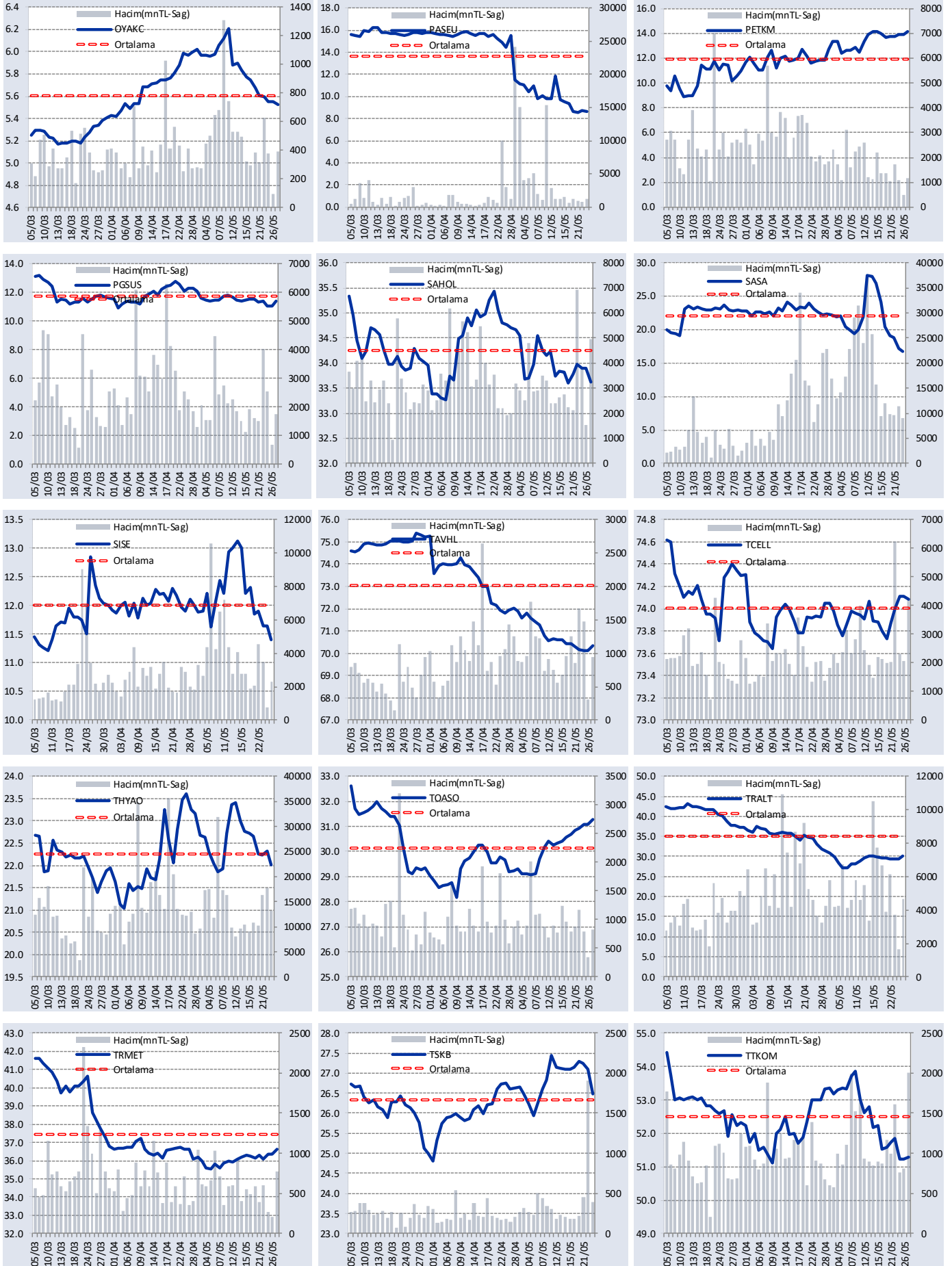
GÜNLÜK YABANCI ORANLARI TABLOSU

YABANCI ORANI GRAFİKLERİ BİST-50 İÇİN



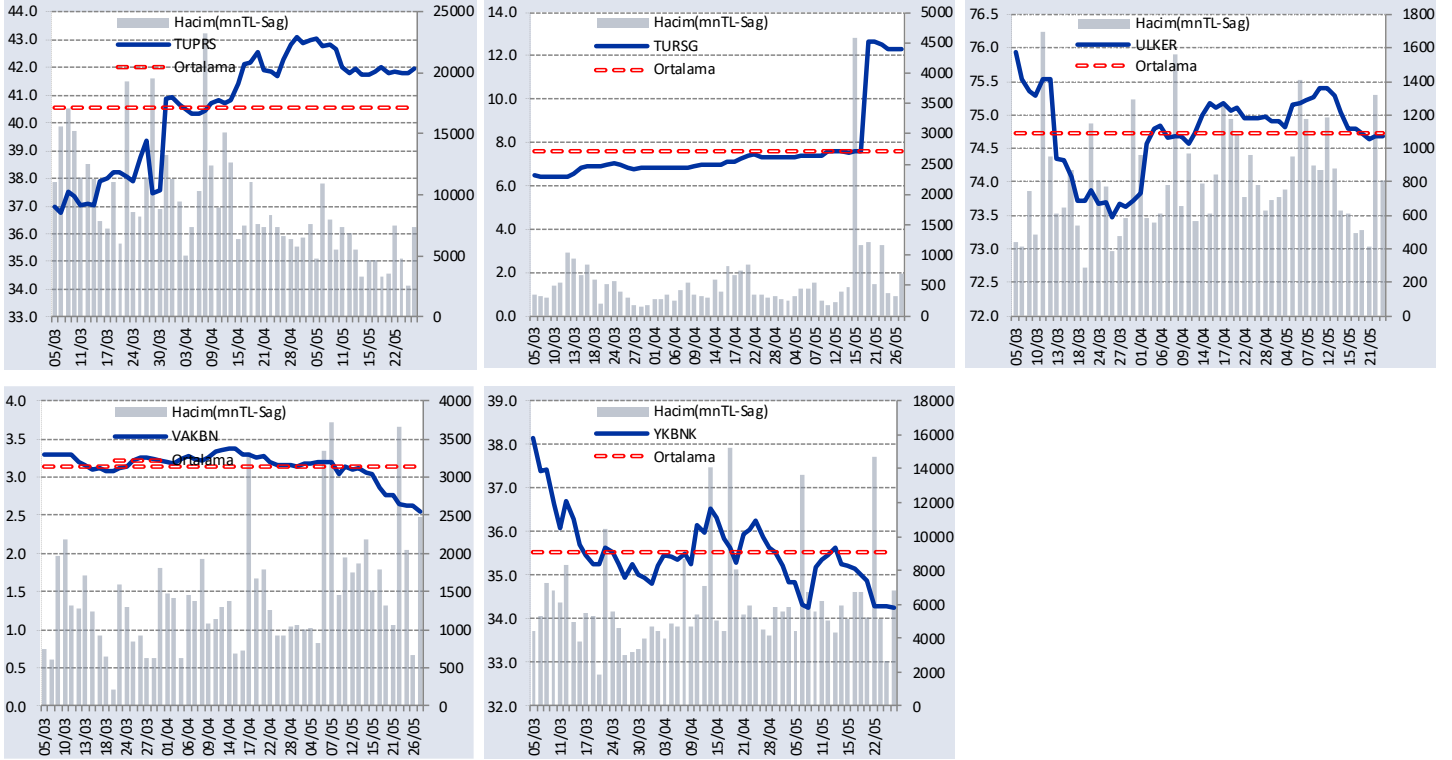
GÜNLÜK YABANCI ORANLARI TABLOSU

YABANCI ORANI GRAFİKLERİ BİST-50 İÇİN



GÜNLÜK YABANCI ORANLARI TABLOSU

YABANCI ORANI GRAFİKLERİ BİST-50 İÇİN



Bilgilendirme notu: Seçilmiş aracı kurumların takas toplamları ile hesaplanmaktadır. Farklı kurumlarda tutulan yabancı takasları olabilir, bu durum hisseler için hesaplanan oranlarda farklılıklar yaratabilir.

Öneri bilgilendirmesi: İş Yatırım Menkul Değerler A.Ş.'nin (İş Yatırım) BİST'te halka açık şirketler için AL, TUT ve SAT yönündeki önerileri BİST-100 endeksinin (endeks) beklenen getirisine göre değerlendirilmektedir. Tüm bu öneriler İş Yatırım Araştırma Bölümü analistleri tarafından şirketlerin ileride elde edeceği tahmin edilen karları, nakit akımları ve bilançolarına göre bağımsız olarak değerlendirilir. Ek olarak, analistler koşulların elverişsiz olduğu veya doğru değerlendirme yapmanın mümkün olmadığı durumlarda bazı hisse senetleri için geçici olarak GÖZDEN GEÇİRİLİYOR önerisi verebilirler. Münferit her şirket için yatırım önerisi sırasıyla belirtilen şu kriterlere göre değerlendirilir;

İş Yatırım Hisse senedi tavsiye metodolojisi:

Artış Potansiyeli > %25 : AL

%10 < Artış Potansiyeli < %25 :TUT

Artış Potansiyeli < %10 : SAT

Her sınır değeri için analist +/- %5 kanaat kullanabilmektedir.

Burada yer alan bilgiler İş Yatırım Menkul Değerler A.Ş. tarafından bilgilendirme amacı ile hazırlanmıştır. Yatırım bilgi, yorum ve tavsiyeleri yatırım danışmanlığı kapsamında değildir. Yatırım danışmanlığı hizmeti; aracı kurumlar, portföy yönetim şirketleri, mevduat kabul etmeyen bankalar ile müşteri arasında imzalanacak yatırım danışmanlığı sözleşmesi çerçevesinde sunulmaktadır. Burada yer alan yorum ve tavsiyeler, yorum ve tavsiyede bulunanların kişisel görüşlerine dayanmaktadır. Herhangi bir yatırım aracının alım-satım önerisi ya da getiri vaadi olarak yorumlanmamalıdır. Bu görüşler mali durumunuz ile risk ve getiri tercihlerinize uygun olmayabilir. Bu nedenle, sadece burada yer alan bilgilere dayanarak yatırım kararı verilmesi beklentilerinize uygun sonuçlar doğurmayabilir.

Burada yer alan fiyatlar, veriler ve bilgilerin tam ve doğru olduğu garanti edilemez; içerik, haber verilmeksizin değiştirilebilir. Tüm veriler, İş Yatırım Menkul Değerler A.Ş. tarafından güvenilir olduğuna inanılan kaynaklardan alınmıştır. Bu kaynakların kullanılması nedeni ile ortaya çıkabilecek hatalardan İş Yatırım Menkul Değerler A.Ş. sorumlu değildir.