



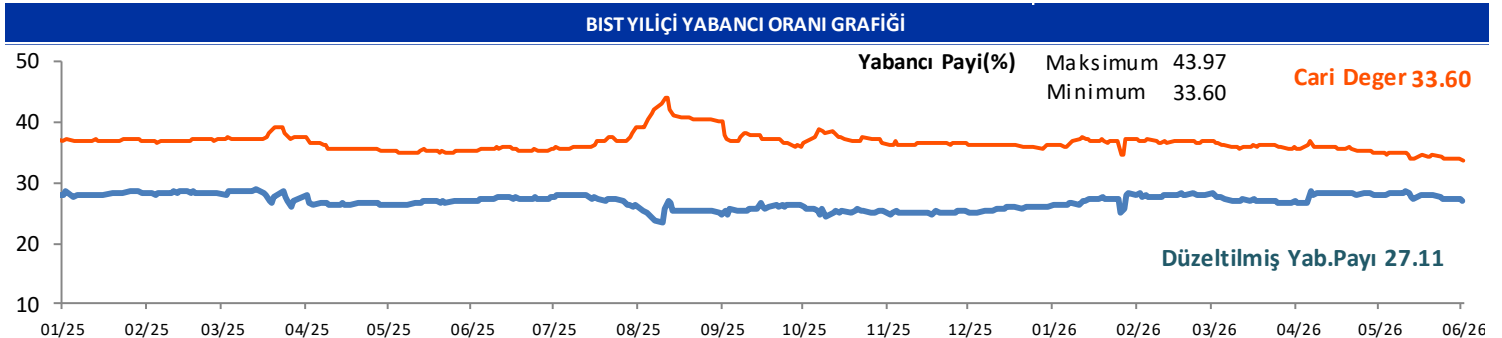
GÜNLÜK YABANCI ORANLARI TABLOSU

GÜNLÜK DEĞİŞİME GÖRE											
BİST'in yabancı payı günlük değişimi -0.35 Puan											
En Çok Artan	Cari Deger	01/06/2026	Puan	HAO %	Günlük	En Çok Azalan	Cari Deger	01/06/2026	Puan	HAO %	Günlük
Hisseler	Yabancı Payı	Yabancı Payı	Değ. bps		Getiri %	Hisseler	Yabancı Payı	Yabancı Payı	Değ. bps		Getiri %
HRKET	15.69	5.01	10.68	21	10.0	BORSK	5.89	10.64	-4.75	29	3.6
SANFM	5.95	4.16	1.79	60	1.9	EMPAE	11.83	16.05	-4.21	22	9.9
AZTEK	5.58	3.81	1.77	26	-4.0	FRMPL	0.54	4.29	-3.75	25	4.3
ECOGR	40.80	39.32	1.48	20	3.8	FROTO	28.91	32.33	-3.42	18	4.3
SKYMD	13.16	11.79	1.37	34	2.6	BAYRK	1.22	4.42	-3.20	76	-3.3
IEYHO	13.41	12.25	1.16	33	-0.9	EUPWR	20.95	23.98	-3.03	30	10.0
KRDDB	5.69	4.78	0.92	98	-5.3	PKART	36.02	38.44	-2.42	34	10.0
HATSN	1.84	0.94	0.90	20	4.8	ISKPL	4.12	6.36	-2.24	33	10.0
KRPLS	10.60	9.79	0.81	45	0.9	SASA	14.58	16.73	-2.15	50	2.2
GENKM	6.46	5.69	0.77	20	2.5	YEOTK	16.47	18.61	-2.15	36	9.0

HAFTALIK DEĞİŞİME GÖRE											
BİST'in yabancı payı haftalık değişim -0.42 Puan											
En Çok Artan	Cari Deger	26/05/2026	Puan	HAO %	Hafta	En Çok Azalan	Cari Deger	26/05/2026	Puan	HAO %	Hafta
Hisseler	Yabancı Payı	Yabancı Payı	Değ. bps		Getiri %	Hisseler	Yabancı Payı	Yabancı Payı	Değ. bps		Getiri %
HRKET	15.69	4.25	11.44	21	20.9	NIBAS	0.09	6.28	-6.20	83	-1.8
KAREL	19.30	16.34	2.96	41	4.7	EUPWR	20.95	26.03	-5.09	30	7.8
CVKMD	12.89	10.23	2.65	30	-2.9	KONTR	3.73	7.61	-3.88	88	1.9
GENKM	6.46	3.98	2.48	20	4.3	FROTO	28.91	32.73	-3.82	18	5.6
ECOGR	40.80	38.50	2.31	20	4.6	MANAS	1.50	5.15	-3.65	93	10.3
SKYMD	13.16	10.86	2.30	34	9.0	BORSK	5.89	9.41	-3.52	29	0.6
AZTEK	5.58	3.29	2.29	26	1.3	DCTTR	13.75	17.23	-3.49	40	-7.1
SMRTG	15.38	13.23	2.15	37	10.4	ISKPL	4.12	6.86	-2.74	33	9.1
TCKRC	13.36	11.22	2.14	32	-4.4	AKBNK	50.20	52.67	-2.47	54	3.1
ATATR	3.57	1.58	1.99	35	9.7	SASA	14.58	16.80	-2.22	50	4.2

AYLIK DEĞİŞİME GÖRE											
BİST'in yabancı payı aylık değişimi -1.41 Puan											
En Çok Artan	Cari Deger	30/04/2026	Puan	HAO %	Ay	En Çok Azalan	Cari Deger	30/04/2026	Puan	HAO %	Ay
Hisseler	Yabancı Payı	Yabancı Payı	Chng. bps		Getiri %	Hisseler	Yabancı Payı	Yabancı Payı	Chng. bps		Getiri %
EMPAE	11.83	0.30	11.53	22	131.3	RGYAS	32.81	56.28	-23.47	27	5.4
HRKET	15.69	6.07	9.63	21	42.2	FROTO	28.91	39.93	-11.02	18	-9.3
OZATD	13.90	5.96	7.95	16	282.9	EFOR	17.49	26.58	-9.09	31	3.1
CVKMD	12.89	5.45	7.44	30	28.6	BALSU	5.11	13.13	-8.02	25	-3.1
TCKRC	13.36	5.96	7.41	32	45.7	GLRMK	10.84	18.61	-7.77	32	-6.1
GENIL	16.76	9.43	7.34	26	-6.4	SASA	14.58	21.98	-7.40	50	-12.4
ETILR	7.36	0.27	7.10	62	16.7	CRFSA	5.32	12.60	-7.28	11	-9.2
YEOTK	16.47	9.76	6.71	36	119.4	VBTYZ	3.54	10.77	-7.23	45	47.5
KLSYN	23.33	17.34	5.99	25	-3.5	BORSK	5.89	13.01	-7.12	29	-6.7
OZSUB	11.04	5.17	5.87	35	15.2	RTALB	2.75	9.26	-6.51	85	11.8

YILIÇI DEĞİŞİME GÖRE											
BİST'in yabancı payı yilici değişimi -3.39 Puan											
En Çok Artan	Cari Deger	31/12/2025	Puan	HAO %	Yılıçi	En Çok Azalan	Cari Deger	31/12/2025	Puan	HAO %	Yılıçi
Hisseler	Yabancı Payı	Yabancı Payı	Chng. bps		Getiri %	Hisseler	Yabancı Payı	Yabancı Payı	Chng. bps		Getiri %
ECOGR	40.80	1.82	38.99	20	82.9	ANELE	17.91	71.32	-53.42	44	481.2
ASTOR	73.36	46.99	26.38	43	211.0	RGYAS	32.81	54.01	-21.20	27	41.9
BIGEN	17.16	0.24	16.92	20	453.0	DOFER	4.33	17.81	-13.47	33	-32.7
ONCSM	24.05	10.15	13.89	42	12.2	PASEU	8.58	20.56	-11.99	42	-19.0
DCTTR	13.75	0.11	13.64	40	34.0	PGSUS	10.41	21.42	-11.01	46	-10.2
KAREL	19.30	6.86	12.43	41	65.2	BURCE	1.34	12.31	-10.97	53	-19.0
ALCTL	15.50	3.45	12.05	35	44.0	VSNMD	5.42	16.29	-10.87	21	9.2
MEGMT	18.80	6.88	11.92	32	40.9	MACKO	3.65	14.13	-10.47	31	40.0
HRKET	15.69	3.78	11.91	21	51.3	OTKAR	10.80	20.98	-10.18	27	-23.7
MAVI	45.26	34.47	10.78	73	2.7	EGEGY	13.72	23.56	-9.84	35	18.3



GÜNLÜK YABANCI ORANLARI TABLOSU

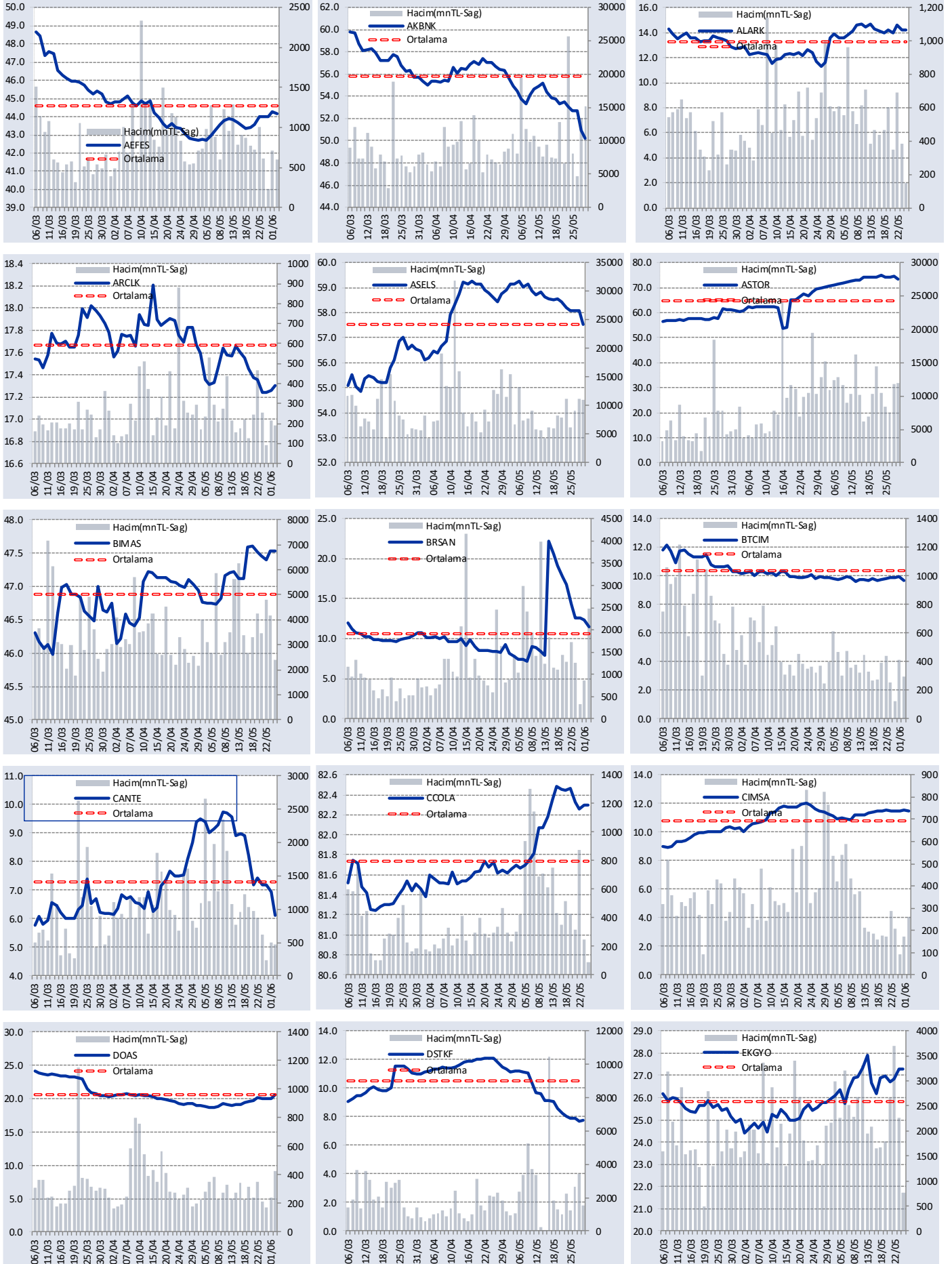
CARİ HİSSE YABANCI ORANLARI (4.0 bps'den büyük olanlar)									
Hisse	Yabancı Payı(%)	Hisse	Yabancı Payı(%)	Hisse	Yabancı Payı(%)	Hisse	Yabancı Payı(%)	Hisse	Yabancı Payı(%)
ADESE	11.45	CELHA	5.81	GRTHO	10.55	MARMR	7.53	SKYMD	13.16
AEFES	44.19	CEMETS	7.52	GSDDE	4.36	MAVI	45.26	SMRTG	15.38
AGESA	64.43	CEMZY	7.24	GSDHO	14.98	MEGMT	18.80	SMRVA	4.63
AGHOL	26.49	CIMSA	11.50	GUBRF	11.51	MERCN	10.71	SNGYO	9.72
AGROT	4.46	CLEBI	4.31	GWIND	11.53	MEYSU	4.44	SNICA	8.93
AHGAZ	13.00	CONSE	12.04	HEKTS	10.45	MGROS	42.17	SOKM	35.66
AHSGY	10.63	CRFSA	5.32	HLGYO	6.42	MHRGY	8.44	SRVGY	21.39
AKBNK	50.20	CUSAN	6.14	HRKET	15.69	MIATK	6.84	SUNTK	9.45
AKCNS	12.75	CVKMD	12.89	HTTBT	24.20	MNDRS	5.69	SUWEN	12.48
AKFGY	6.88	CWENE	12.28	HUNER	5.53	MNDTR	83.16	SVGYO	6.00
AKFIS	4.86	DAGI	5.66	ICUGS	5.33	MOBTL	10.11	TABGD	50.71
AKFYE	27.84	DAPGM	11.07	IEYHO	13.41	MOGAN	5.59	TATGD	14.23
AKGRT	30.72	DARDL	5.42	IHAAS	39.43	MPARK	47.30	TAVHL	69.74
AKHAN	6.98	DCCTR	13.75	IHGZT	6.74	MRGYO	4.13	TCELL	73.64
AKSA	18.29	DERIM	4.93	IHLAS	16.86	MRSHL	79.68	TCKRC	13.36
AKSEN	5.79	DESA	15.72	IHLGM	16.47	MTRKS	6.03	TEHOL	7.03
AKSGY	6.27	DESPC	5.94	IHYAY	4.74	NETAS	4.17	TERA	9.94
ALARK	14.47	DGATE	11.00	IMASM	9.27	NTGAZ	12.85	TGSAS	5.50
ALBRK	22.12	DITAS	4.28	INDES	15.18	NTHOL	4.65	THYAO	20.91
ALCTL	15.50	DMRGD	7.46	INVES	8.81	NUGYO	4.52	TKFEN	10.84
ALFAS	7.31	DMSAS	7.10	ISCTR	30.80	NUHCM	21.00	TLMAN	8.21
ALKIM	6.92	DOAS	20.63	ISDMR	17.09	OBASE	7.71	TMSN	4.31
ALKLC	13.42	DOCO	38.18	ISFIN	13.98	ODAS	9.60	TOASO	30.91
ALTNY	9.56	DOFER	4.33	ISGYO	7.87	ODINE	5.79	TRALT	28.92
ANELE	17.91	DOHOL	27.04	ISKPL	4.12	ONCSM	24.05	TRENJ	20.45
ANHYT	16.96	DSTKF	7.73	ISMEN	29.90	ORGE	28.71	TRGYO	19.38
ANSGR	11.52	DUNYH	5.89	IZENR	12.67	OSMEN	6.86	TRMET	36.16
ARASE	14.78	DURDO	6.23	IZFAS	10.29	OSTIM	5.11	TSKB	25.29
ARCLK	17.31	DURKN	4.32	IZMDC	12.33	OTKAR	10.80	TTKOM	50.85
ARENA	25.68	EBEBK	15.61	KAREL	19.30	OYAKC	5.46	TTRAK	26.75
ARFYE	10.41	ECILC	7.41	KARSN	5.91	OYYAT	9.42	TUKAS	5.32
ARMGD	14.63	ECOGR	40.80	KATMR	10.45	OZATD	13.90	TUPRS	41.43
ARTMS	7.06	ECZYT	4.49	KAYSE	11.16	OZGYO	10.50	TURGG	5.33
ASELS	57.53	EDATA	7.05	KBORU	10.15	OZKGY	8.94	TURSG	12.10
ASTOR	73.36	EDIP	8.68	KCAER	12.85	OZSUB	11.04	ULKER	74.44
ASUZU	8.72	EFOR	17.49	KCHOL	47.67	OZYSR	10.34	ULUFA	8.36
ATAKP	5.87	EGEEN	7.16	KIMMR	8.66	PAGYO	5.93	ULUSE	79.54
AVHOL	5.83	EGEGY	13.72	KLKIM	14.39	PAHOL	5.46	ULUUN	12.75
AVPGY	4.73	EGEPO	11.06	KLMSN	4.04	PASEU	8.58	USAK	4.34
AYDEM	26.87	EKDMR	4.65	KLNMA	4.67	PATEK	5.09	VAKFN	8.65
AYEN	5.74	EKGYO	26.22	KLRHO	15.26	PCILT	4.25	VAKKO	14.59
AYGAZ	65.89	EKOS	7.41	KLSEK	5.65	PEKGY	8.64	VERTU	6.14
AZTEK	5.58	EKSUN	11.41	KLSYN	23.33	PENTA	10.09	VERUS	39.22
BAKAB	6.37	ELITE	5.14	KLYPV	11.54	PETKM	13.93	VESBE	6.38
BALSU	5.11	EMPAE	11.83	KMPUR	11.27	PETUN	9.16	VKGYO	8.80
BANVT	77.91	ENERY	11.62	KOCMT	12.34	PGSUS	10.41	VRGYO	8.65
BARMA	11.78	ENJSA	34.17	KONKA	5.95	PKART	36.02	VSNMD	5.42
BASGZ	8.41	ENKAI	27.99	KONYA	53.82	PNSUT	4.35	YATAS	16.82
BERA	9.46	EPLAS	4.51	KOPOL	5.10	POLHO	8.28	YEOTK	16.47
BEYAZ	6.31	ERBOS	5.02	KORDS	8.12	POLTK	27.79	YGGYO	6.21
BFREN	24.68	EREGL	26.63	KRDMA	8.54	PRDGS	4.59	YKBNK	33.89
BIGCH	7.12	ESCAR	37.55	KRDMB	5.69	PRKME	4.81	YKSLN	11.77
BIGEN	17.16	ESEN	7.00	KRDMD	15.52	PSGYO	5.58	YVLGD	9.50
BIMAS	46.88	ETILR	7.36	KRGYO	10.61	QUAGR	6.60	ZEDUR	5.71
BINBN	57.01	EUPWR	20.95	KRONT	6.45	RALYH	12.85	ZGYO	44.84
BINH0	5.93	EUREN	6.76	KRPLS	10.60	RAYSG	85.77	ZOREN	36.32
BIOEN	7.98	FENER	4.92	KRSTL	8.60	REEDR	8.53	ZRGYO	6.52
BIZIM	5.60	FMIZP	5.08	KRVGD	21.53	RGYAS	32.81		
BJKAS	4.63	FRIGO	6.88	KTLEV	7.91	RUZYE	4.03		
BLCYT	9.32	FROTO	28.91	KUYAS	10.88	RYGYO	42.31		
BMSTL	8.54	GARAN	7.94	KZBGY	5.79	RYSAS	59.29		
BORLS	5.48	GENIL	16.76	KZGYO	5.77	SAHOL	33.53		
BORSK	5.89	GENKM	6.46	LIDER	8.49	SANFM	5.95		
BRISA	9.62	GEREL	4.79	LIDFA	13.97	SANKO	4.26		
BRSAN	11.47	GESAN	14.70	LILAK	9.95	SARKY	6.65		
BRYAT	4.59	GLRMK	10.84	LINK	6.55	SASA	14.58		
BSOKE	13.99	GLRYH	5.46	LMKDC	10.57	SAYAS	4.61		
BTCIM	9.67	GLYHO	23.71	LOGO	34.07	SDTTR	10.35		
BULGS	6.70	GMTAS	32.02	LRSHO	4.25	SEGMN	11.06		
BYDNR	5.72	GOKNR	4.10	LYDHO	6.90	SEKUR	4.46		
CANTE	6.12	GOLTS	8.51	LYDYE	14.08	SELEC	13.64		
CATES	4.40	GOODY	50.53	MAGEN	16.23	SISE	10.89		
CCOLA	82.35	GRSEL	7.02	MAKIM	4.78	SKBNK	5.56		

GÜNLÜK YABANCI ORANLARI TABLOSU

Yabancı Oranı 10 Günlük Artış Matrisi (10 Gündür Sürekli Artan Hisseler)											Gün Sayısı	Yabancı Oranı 10 Günlük Artış Matrisi (10 Gündür Sürekli Artan Hisseler)											Gün Sayısı
Hisse	HAO(%)	Günlük Yabancı Oranları (%)										Hisse	HAO(%)	Günlük Yabancı Oranları (%)									
		02/06	01/06	26/05	25/05	22/05	21/05	20/05	18/05	15/05				14/05	13/05	02/06	01/06	26/05	25/05	22/05	21/05	20/05	
ADEL	27.6	0.71	0.65	0.31							2	KOCMT	23.48	12.34	11.88	11.80							2
ADESE	92.82	11.45	11.29	11.04							2	KRDMB	97.82	5.69	4.78	3.98							2
AGHOL	37.92	26.49	26.47	26.43							2	KRONT	65.17	6.45	6.41	6.15							2
AGYO	18.3	0.74	0.70	0.65							2	KRSTL	89.41	8.60	8.43	7.11							2
AHGZ	18.3	13.00	13.00	12.68							2	KTSKR	31.82	0.82	0.71	0.40							2
AKFIS	10.49	4.86	4.71	4.08							2	KUVVA	77.84	0.88	0.79	0.76							2
AKGRT	27.99	30.72	30.66	30.51							2	LMKDC	26.78	10.57	10.36	10.18							2
AKHAN	20	6.98	6.55	5.89							2	LRSHO	84.17	4.25	4.16	4.06							2
AKSEN	19.45	5.79	5.68	5.54							2	LXGYO	36.31	1.69	1.53	0.20							2
ALKIM	46.88	6.92	6.86	6.81							2	MAALT	18.95	1.71	1.67	1.43							2
ALKLC	40.51	13.42	13.16	13.04							2	MACKO	30.53	3.65	3.22	3.10							2
ANGEN	35.5	3.58	3.21	3.09							2	MEDTR	20.58	3.33	3.21	3.08							2
ARCLK	17.57	17.31	17.26	17.24							2	MHRGY	21.85	8.44	8.35	8.24							2
ARSAN	35.46	1.39	1.35	1.02							2	MIATK	61.95	6.84	6.51	5.65							2
AVHOL	71.35	5.83	5.49	5.36							2	NETAS	36.9	4.17	3.83	3.63							2
AVOD	93.26	0.91	0.68	0.46							2	NTGAZ	38.4	12.85	12.67	12.45							2
AYCES	7.51	1.00	0.96	0.39							2	ORCAY	62.94	1.85	1.68	1.58							2
AZTEK	25.53	5.58	3.81	3.29							2	OSTIM	84.72	5.11	4.64	4.56							2
BASGZ	15.28	8.41	8.40	8.37							2	OTTO	72.07	1.11	0.88	0.21							2
BIGCH	53.37	7.12	6.81	6.73							2	OYLUM	77.9	1.84	1.83	1.68							2
BIZIM	32.75	5.60	5.37	5.31							2	OYAT	30.34	9.42	9.42	9.42							2
BMSCH	63.08	0.54	0.38	0.31							2	OZKGY	24.99	8.94	8.93	8.79							2
BRKSN	66.55	2.97	2.87	2.87							2	PAGYO	37.76	5.93	5.87	5.86							2
BSOKE	25.32	13.99	13.80	13.73							2	PAPIL	99.88	1.14	0.96	0.73							2
BURVA	45.34	1.73	1.67	1.57							2	PARSN	28.52	2.55	2.44	2.37							2
BYDNR	21.33	5.72	5.65	5.57							2	PENTA	40.81	10.09	9.84	9.66							2
CELHA	19.25	5.81	5.45	4.29							2	PETUN	33.07	9.16	9.03	8.80							2
CEMAS	85.86	0.99	0.92	0.87							2	PNSLN	27.97	3.58	3.41	3.25							2
CEMZY	30.73	7.24	7.00	6.78							2	PRDGS	56.53	4.59	4.56	3.98							2
CGCAM	26.11	1.64	1.41	0.64							2	PSDTC	73.61	1.26	1.18	1.12							2
CUSAN	25.75	6.14	5.82	5.78							2	QUAGR	54.98	6.60	6.45	6.09							2
CVKMD	29.95	12.89	12.13	10.23							2	RYGYO	29.02	42.31	42.28	42.25							2
DAGI	43.81	5.66	5.26	4.96							2	SEGYO	24.93	3.46	3.37	3.27							2
DERHL	59.9	2.29	2.21	1.96							2	SKYLP	55.9	2.55	2.49	2.40							2
DESPC	50.85	5.94	5.57	4.64							2	SKYMD	33.84	13.16	11.79	10.86							2
DEVA	17.73	1.24	1.24	1.22							2	SMART	93.04	2.67	2.44	1.33							2
DGGYO	5.56	0.07	0.07	0.07							2	SMRVA	26.63	4.63	4.37	4.25							2
DGNMO	50.04	1.58	1.52	1.44							2	SNGYO	59.16	9.72	9.70	9.51							2
DMRGD	49.01	7.46	7.41	6.52							2	SNICA	53.56	8.93	8.83	7.78							2
DOCO	73.87	38.18	37.61	37.57							2	SOKE	24.47	2.69	2.48	1.96							2
DOFER	33.42	4.33	3.79	3.16							2	SUWEN	64.96	12.48	12.45	12.42							2
DOKTA	9.88	1.91	1.85	1.80							2	TATEN	33.97	3.11	2.98	2.36							2
DYOBY	25.26	0.67	0.51	0.16							2	TCKRC	32.28	13.36	12.85	11.22							2
ECILC	22.02	7.41	7.25	6.89							2	TGSAS	80.56	5.50	5.05	4.54							2
ECOGR	20.34	40.80	39.32	38.50							2	TKNSA	49.95	3.60	3.59	3.50							2
EMKEL	77.87	2.27	1.90	1.89							2	TMPOL	28.03	2.82	2.71	2.31							2
ENERY	22.53	11.62	11.55	11.44							2	UFUK	37.01	3.18	3.18	3.16							2
ENSRI	32.28	3.89	3.30	2.38							2	ULAS	86.79	0.62	0.47	0.44							2
ESCAR	20.38	37.55	37.52	37.42							2	USAK	77.59	4.34	4.32	4.24							2
ESEN	44.9	7.00	6.75	6.53							2	VERTU	36.37	6.14	5.88	5.82							2
EUYO	97.71	2.01	1.99	1.91							2	VESTL	47.2	2.43	2.40	2.17							2
FLAP	99.5	1.38	1.20	1.18							2	VKFYO	48.27	1.71	1.51	1.46							2
FMIZP	22.17	5.08	4.99	4.97							2	VKGYO	26.77	8.80	8.70	8.51							2
FONET	61.61	3.55	3.55	3.05							2	YAPRK	28.01	0.55	0.50	0.29							2
FORMT	90.1	2.25	2.11	1.12							2	YGGYO	82.28	6.21	6.15	6.15							2
FRIGO	86.03	6.88	6.76	6.49							2	YIGIT	29.84	2.61	2.58	2.10							2
GENKM	20.29	6.46	5.69	3.98							2	YYLGD	31.01	9.50	9.32	9.04							2
GOLTS	67.94	8.51	8.45	8.40							2	ZOREN	37.34	36.32	36.17	36.16							2
GOZDE	30.4	1.59	1.53	1.44							2	ADGYO	21.09	0.69	0.68								1
GSDDE	31.97	4.36	4.10	3.88							2	AGESA	19.89	64.43	64.38								1
GSRAY	39.95	1.45	1.36	0.98							2	AHSGY	25.59	10.63	10.50								1
HATEK	71.3	3.09	2.84	2.33							2	AKCNS	19.82	12.75	12.72								1
HATSN	19.99	1.84	0.94	0.10							2	AKSGY	53.79	6.27	6.26								1
HDFGS	78.71	1.45	1.34	0.94							2	ALBRK	40.28	22.12	22.06								1
HKTM	66.26	0.81	0.45	0.19							2	ALCTL	34.97	15.50	15.29								1
HLGYO	20.62	6.42	5.99	5.54							2	ALGYO	43.61	2.65	2.65								1
HRKET	20.75	15.69	5.01	4.25							2	ARENA	50.59	25.68	25.32								1
IEYHO	32.64	13.41	12.25	12.14							2	ARTMS	28.33	7.06	6.56								1
IHLGM	74.95	16.47	16.45	16.44							2	ATLAS	99.18	1.67	1.51								1
IHYAY	73.84	4.74	4.54	4.50							2	AVGYO	52.08	2.87	2.83								1
IMASM	70.16	9.27	8.93	8.37							2	AVTUR	64.89	1.58	1.55								1
INDES	61.24	15.18	15.17	14.77							2	AYGAZ	24.16	65.89	65.88								1
INFO	58.44	3.24	2.96	2.86							2	BANVT	8.29	77.91	77.89								1
INTEM	12.65	1.56	1.43	1.21							2	BEGYO	34.87	2.45	2.42								1
INVEO	18.93	0.19	0.17	0.14							2	BLUME	75.93	3.95	3.93								1
KAREL	40.86	19.30	19.20	16.34							2	BMSTL	49.82	8.54	8.16								1
KBORU	23.98	10.15	10.05	9.69							2	BOSSA	12.17										

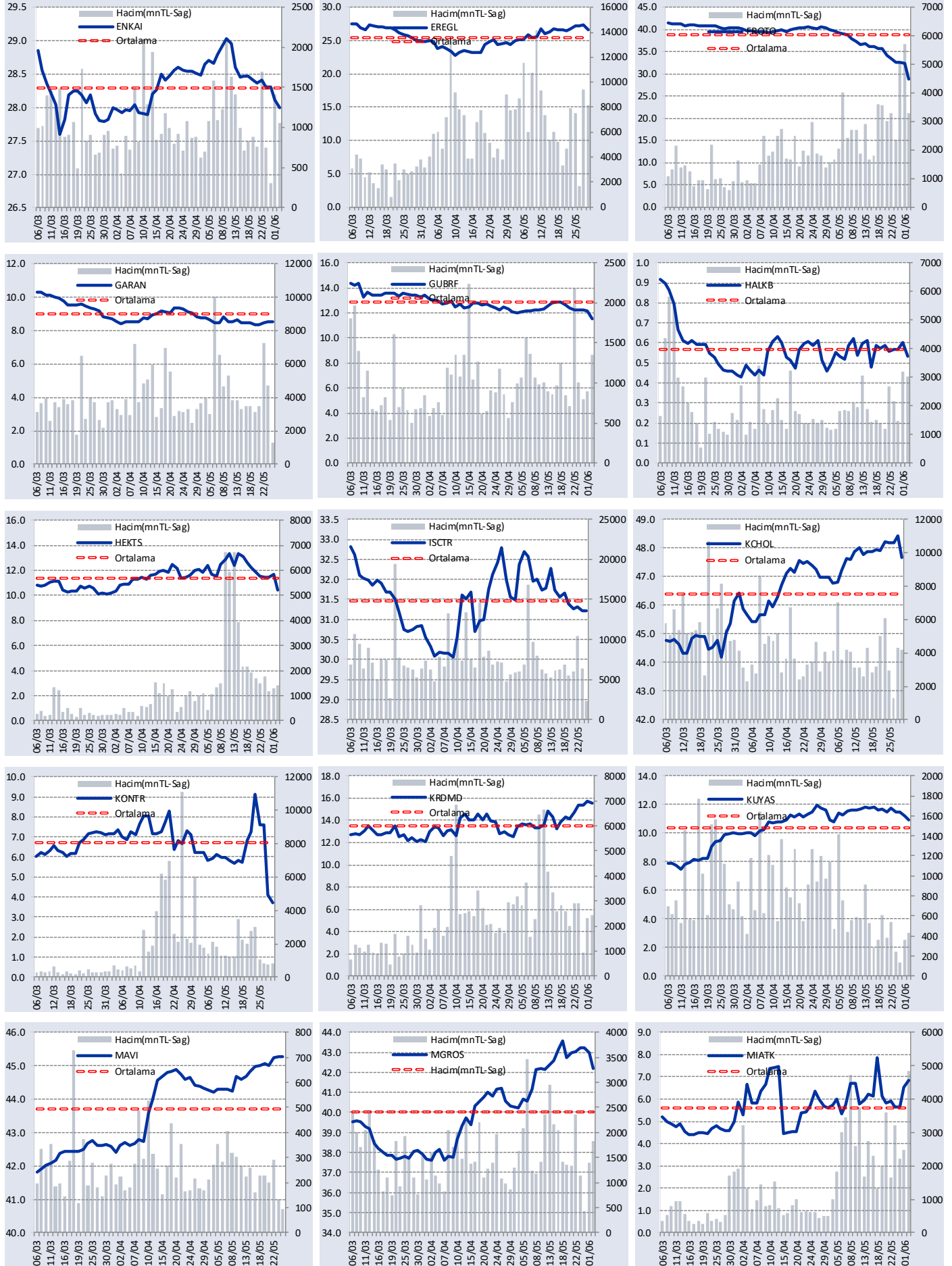
GÜNLÜK YABANCI ORANLARI TABLOSU

YABANCI ORANI GRAFİKLERİ BİST-50 İÇİN



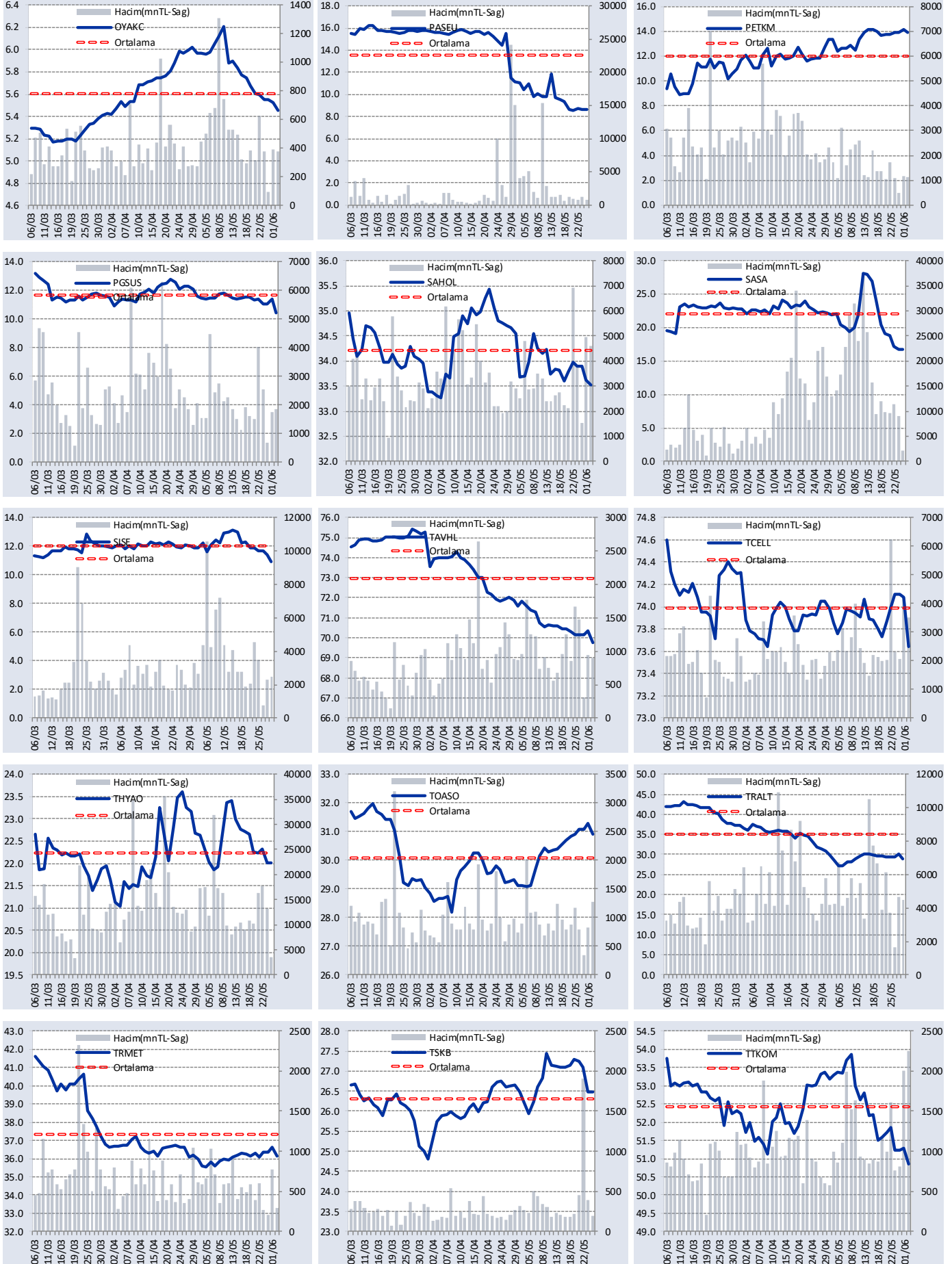
GÜNLÜK YABANCI ORANLARI TABLOSU

YABANCI ORANI GRAFİKLERİ BİST-50 İÇİN



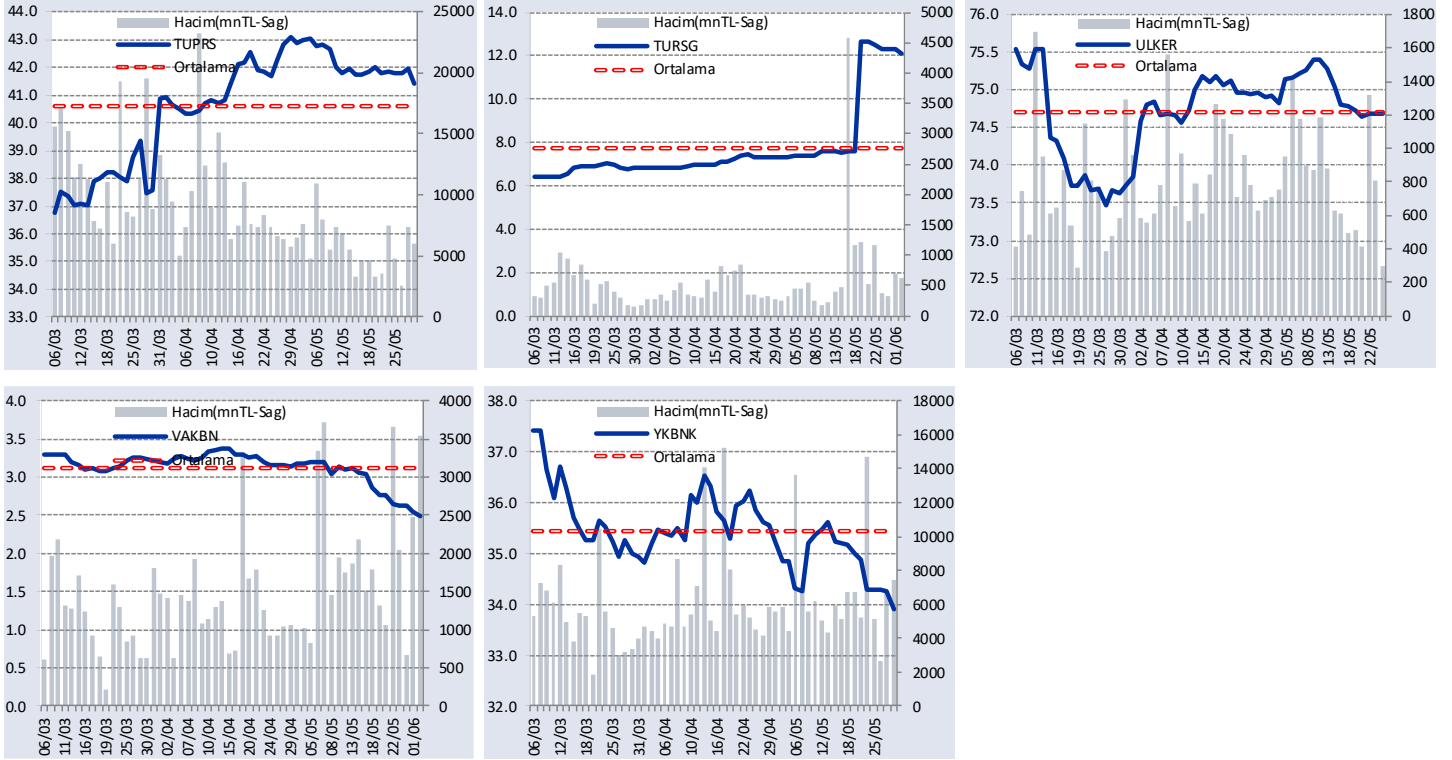
GÜNLÜK YABANCI ORANLARI TABLOSU

YABANCI ORANI GRAFİKLERİ BİST-50 İÇİN



GÜNLÜK YABANCI ORANLARI TABLOSU

YABANCI ORANI GRAFİKLERİ BİST-50 İÇİN



Bilgilendirme notu: Seçilmiş aracı kurumların takas toplamları ile hesaplanmaktadır. Farklı kurumlarda tutulan yabancı takasları olabilir, bu durum hisseler için hesaplanan oranlarda farklılıklar yaratabilir.

Öneri bilgilendirmesi: İş Yatırım Menkul Değerler A.Ş.'nin (İş Yatırım) BİST'te halka açık şirketler için AL, TUT ve SAT yönündeki önerileri BİST-100 endeksinin (endeks) beklenen getirisine göre değerlendirilmektedir. Tüm bu öneriler İş Yatırım Araştırma Bölümü analistleri tarafından şirketlerin ileride elde edeceği tahmin edilen karları, nakit akımları ve bilançolarına göre bağımsız olarak değerlendirilir. Ek olarak, analistler koşulların elverişsiz olduğu veya doğru değerlendirme yapmanın mümkün olmadığı durumlarda bazı hisse senetleri için geçici olarak GÖZDEN GEÇİRİLİYOR önerisi verebilirler. Münferit her şirket için yatırım önerisi sırasıyla belirtilen şu kriterlere göre değerlendirilir;

İş Yatırım Hisse senedi tavsiye metodolojisi:

Artış Potansiyeli > %25 : AL

%10 < Artış Potansiyeli < %25 :TUT

Artış Potansiyeli < %10 : SAT

Her sınır değeri için analist +/- %5 kanaat kullanabilmektedir.

Burada yer alan bilgiler İş Yatırım Menkul Değerler A.Ş. tarafından bilgilendirme amacı ile hazırlanmıştır. Yatırım bilgi, yorum ve tavsiyeleri yatırım danışmanlığı kapsamında değildir. Yatırım danışmanlığı hizmeti; aracı kurumlar, portföy yönetim şirketleri, mevduat kabul etmeyen bankalar ile müşteri arasında imzalanacak yatırım danışmanlığı sözleşmesi çerçevesinde sunulmaktadır. Burada yer alan yorum ve tavsiyeler, yorum ve tavsiyede bulunanların kişisel görüşlerine dayanmaktadır. Herhangi bir yatırım aracının alım-satım önerisi ya da getiri vaadi olarak yorumlanmamalıdır. Bu görüşler mali durumunuz ile risk ve getiri tercihlerinize uygun olmayabilir. Bu nedenle, sadece burada yer alan bilgilere dayanarak yatırım kararı verilmesi beklentilerinize uygun sonuçlar doğurmayabilir.

Burada yer alan fiyatlar, veriler ve bilgilerin tam ve doğru olduğu garanti edilemez; içerik, haber verilmeksizin değiştirilebilir. Tüm veriler, İş Yatırım Menkul Değerler A.Ş. tarafından güvenilir olduğuna inanılan kaynaklardan alınmıştır. Bu kaynakların kullanılması nedeni ile ortaya çıkabilecek hatalardan İş Yatırım Menkul Değerler A.Ş. sorumlu değildir.