



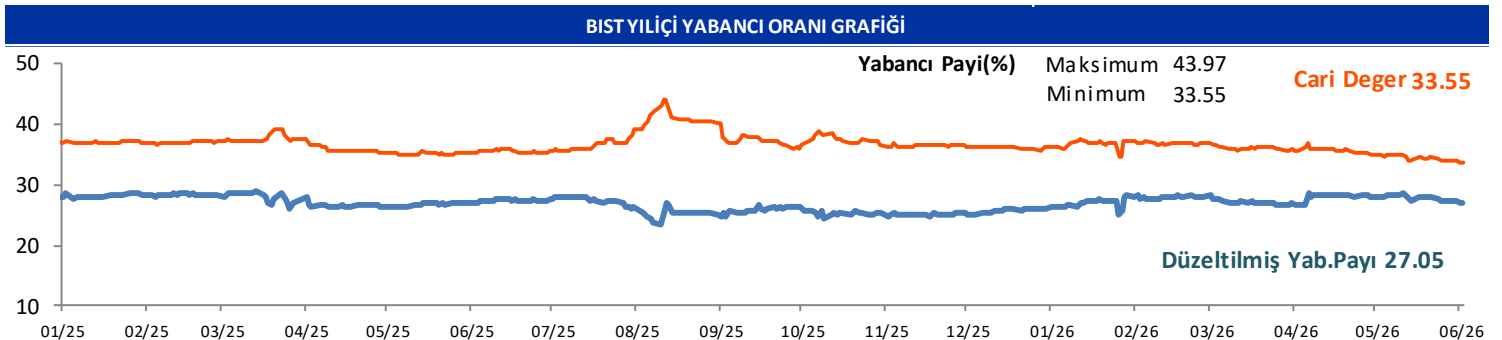
GÜNLÜK YABANCI ORANLARI TABLOSU

GÜNLÜK DEĞİŞİME GÖRE											
BİST'in yabancı payı günlük değişimi -0.05 Puan											
En Çok Artan	Cari Deger	02/06/2026	Puan	HAO %	Günlük	En Çok Azalan	Cari Deger	02/06/2026	Puan	HAO %	Günlük
Hisseler	Yabancı Payı	Yabancı Payı	Değ. bps		Getiri %	Hisseler	Yabancı Payı	Yabancı Payı	Değ. bps		Getiri %
UCAYM	8.80	3.55	5.25	27	-4.7	IZENR	9.26	12.67	-3.41	37	-1.4
BESTE	7.15	3.62	3.53	29	0.9	GESAN	11.59	14.70	-3.11	31	5.9
NETCD	3.42	0.84	2.58	29	4.9	ETILR	5.30	7.36	-2.06	62	-6.2
EMPAE	14.39	11.83	2.55	22	10.0	DOCO	36.25	38.18	-1.93	74	-2.4
SERNT	3.46	1.38	2.08	27	-1.5	DCTTR	11.85	13.75	-1.90	40	-0.7
DOFRB	4.64	2.83	1.82	29	-1.4	ISKPL	2.35	4.12	-1.77	33	10.0
MCARD	2.89	1.12	1.77	20	-4.3	AZTEK	3.92	5.58	-1.66	26	2.6
KRPLS	12.00	10.60	1.40	45	-1.9	CEMZY	5.69	7.24	-1.55	31	-0.2
CWENE	13.60	12.28	1.31	36	-4.9	TTKOM	49.38	50.85	-1.46	13	-0.4
MANAS	2.80	1.50	1.30	93	-1.0	TSPOR	0.46	1.78	-1.32	49	-1.0

HAFTALIK DEĞİŞİME GÖRE											
BİST'in yabancı payı haftalık değişim -0.47 Puan											
En Çok Artan	Cari Deger	26/05/2026	Puan	HAO %	Hafta	En Çok Azalan	Cari Deger	26/05/2026	Puan	HAO %	Hafta
Hisseler	Yabancı Payı	Yabancı Payı	Değ. bps		Getiri %	Hisseler	Yabancı Payı	Yabancı Payı	Değ. bps		Getiri %
HRKET	15.68	4.25	11.43	28	33.0	NIBAS	0.06	6.28	-6.23	83	-3.0
UCAYM	8.80	3.02	5.79	27	-5.7	EUPWR	20.16	26.03	-5.88	30	10.8
BESTE	7.15	1.78	5.37	29	8.5	DCTTR	11.85	17.23	-5.38	40	-7.7
GENKM	7.75	3.98	3.77	20	4.6	FROTO	28.18	32.73	-4.55	18	5.7
DOFRB	4.64	1.56	3.08	29	10.2	ISKPL	2.35	6.86	-4.51	33	20.0
TCKRC	14.19	11.22	2.97	32	-11.7	BORSK	5.03	9.41	-4.38	29	-2.3
ATATR	4.54	1.58	2.96	35	8.4	IZENR	9.26	13.61	-4.35	37	-6.8
SERNT	3.46	0.54	2.92	27	2.3	GESAN	11.59	15.45	-3.86	31	9.5
SMRTG	15.93	13.23	2.69	37	6.5	KONTR	4.11	7.61	-3.50	88	-1.3
SKYMD	13.44	10.86	2.58	34	16.1	AKBNK	49.99	52.67	-2.68	54	1.3

AYLIK DEĞİŞİME GÖRE											
BİST'in yabancı payı aylık değişimi -1.25 Puan											
En Çok Artan	Cari Deger	04/05/2026	Puan	HAO %	Ay	En Çok Azalan	Cari Deger	04/05/2026	Puan	HAO %	Ay
Hisseler	Yabancı Payı	Yabancı Payı	Chng. bps		Getiri %	Hisseler	Yabancı Payı	Yabancı Payı	Chng. bps		Getiri %
EMPAE	14.39	0.20	14.19	22	152.1	RGYAS	32.75	56.42	-23.67	27	6.9
HRKET	15.68	6.25	9.43	28	50.2	FROTO	28.18	39.83	-11.65	18	-7.3
OZATD	13.94	5.94	8.00	16	259.1	EFOR	17.68	25.88	-8.20	31	-8.5
UCAYM	8.80	0.86	7.94	27	13.6	BORLS	5.79	13.91	-8.12	44	-25.2
TCKRC	14.19	6.36	7.83	32	27.9	GLRMK	9.66	17.77	-8.11	32	-5.9
OZSUB	11.27	3.70	7.56	35	7.5	BORSK	5.03	13.04	-8.01	29	-11.5
CVKMD	12.79	5.55	7.24	30	25.5	BALSU	5.24	13.05	-7.81	25	-5.3
YEOTK	16.84	9.98	6.86	36	90.7	CRFSA	4.38	12.01	-7.63	11	-11.8
KLSYN	23.77	17.50	6.26	25	10.4	SASA	14.75	22.09	-7.35	50	-15.7
GENIL	15.59	9.33	6.26	26	-4.9	VBTYZ	3.64	10.73	-7.09	45	36.0

YILIÇI DEĞİŞİME GÖRE											
BİST'in yabancı payı yilici değişimi -3.44 Puan											
En Çok Artan	Cari Deger	31/12/2025	Puan	HAO %	Yılıçi	En Çok Azalan	Cari Deger	31/12/2025	Puan	HAO %	Yılıçi
Hisseler	Yabancı Payı	Yabancı Payı	Chng. bps		Getiri %	Hisseler	Yabancı Payı	Yabancı Payı	Chng. bps		Getiri %
ECOGR	40.14	1.82	38.32	20	64.8	ANELE	17.32	71.32	-54.00	44	438.7
ASTOR	73.54	46.99	26.55	43	206.7	RGYAS	32.75	54.01	-21.26	27	41.9
BIGEN	17.15	0.24	16.91	20	484.3	DOFER	4.41	17.81	-13.39	34	-36.2
ONCSM	24.89	10.15	14.74	42	5.3	PASEU	7.87	20.56	-12.69	42	-20.3
ALCTL	15.60	3.45	12.15	35	46.0	BURCE	0.21	12.31	-12.10	53	-18.4
KAREL	18.79	6.86	11.93	41	54.2	MACKO	2.64	14.13	-11.48	31	41.9
HRKET	15.68	3.78	11.90	28	66.4	PGSUS	10.23	21.42	-11.19	46	-11.3
DCTTR	11.85	0.11	11.74	40	33.1	EGEGY	13.02	23.56	-10.54	35	14.3
MEGMT	18.07	6.88	11.19	32	42.0	VSNMD	5.88	16.29	-10.41	21	6.6
MAVI	45.33	34.47	10.86	73	1.5	OTKAR	10.68	20.98	-10.30	27	-23.6



GÜNLÜK YABANCI ORANLARI TABLOSU

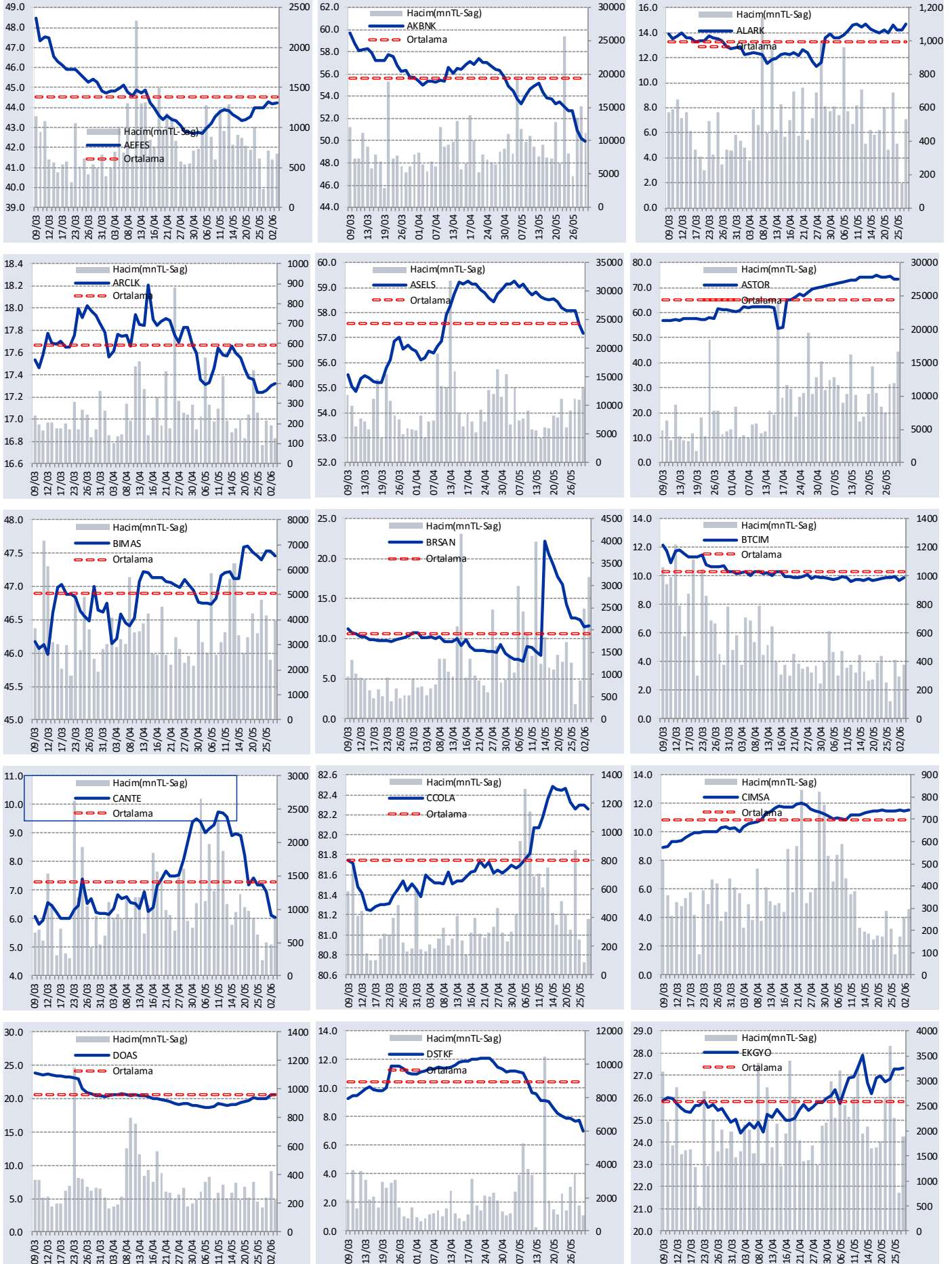
CARİ HİSSE YABANCI ORANLARI (4.0 bps'den büyük olanlar)									
Hisse	Yabancı Payı(%)	Hisse	Yabancı Payı(%)	Hisse	Yabancı Payı(%)	Hisse	Yabancı Payı(%)	Hisse	Yabancı Payı(%)
ADESE	11.11	CCOLA	82.38	GMTAS	32.09	LOGO	33.88	SAYAS	4.29
AEFES	44.23	CELHA	6.42	GOKNR	4.13	LRSHO	5.15	SDTTR	10.48
AGESA	64.28	CEMTS	7.68	GOLTS	8.51	LYDHO	6.93	SEGMN	11.06
AGHOL	26.46	CEMZY	5.69	GOODY	50.63	LYDYE	14.07	SEGYO	4.26
AGROT	4.55	CEOEM	4.08	GRSEL	6.97	MAGEN	16.27	SEKUR	4.42
AHGAZ	12.98	CIMSA	11.51	GRTHO	9.92	MAKIM	5.22	SELEC	13.32
AHSGY	10.77	CLEBI	4.28	GSDDE	4.28	MARMR	7.53	SISE	10.76
AKBNK	49.99	CONSE	11.93	GSDHO	14.62	MAVI	45.33	SKBNK	5.43
AKCNS	12.44	CRFSA	4.38	GUBRF	11.46	MEGMT	18.07	SKYMD	13.44
AKFGY	6.90	CUSAN	6.29	GWIND	11.43	MERCN	10.49	SMRTG	15.93
AKFIS	5.53	CVKMD	12.79	HEKTS	10.45	MEYSU	4.57	SMRVA	5.04
AKFYE	28.01	CWENE	13.60	HLGYO	6.48	MGROS	42.37	SNGYO	9.74
AKGRT	30.66	DAGI	6.17	HRKET	15.68	MHRGY	9.20	SNICA	9.33
AKHAN	7.37	DAPGM	10.45	HTTBT	24.27	MIATK	7.78	SOKM	35.69
AKSA	18.03	DARDL	5.45	HUNER	4.35	MNDRS	5.63	SRVGY	21.32
AKSEN	5.56	DCTTR	11.85	ICUGS	5.14	MNDTR	83.19	SUNTK	9.41
AKSGY	6.29	DERIM	5.00	IEYHO	13.11	MOBTL	10.03	SUWEN	12.47
ALARK	14.34	DESA	15.65	IHAAS	39.79	MOGAN	6.03	SVGYO	6.81
ALBRK	21.90	DESPC	6.48	IHGZT	7.01	MPARK	47.27	TABGD	50.74
ALCTL	15.60	DGATE	11.61	IHLAS	16.98	MRGYO	4.13	TATGD	14.13
ALFAS	7.14	DITAS	4.16	IHLGM	16.62	MRSHL	79.70	TAVHL	69.66
ALKIM	6.78	DMRGD	7.55	IHYAY	5.00	MTRKS	5.27	TCELL	73.91
ALKLC	12.69	DMSAS	7.15	IMASM	9.68	NETAS	4.18	TCKRC	14.19
ALTNY	9.56	DOAS	20.64	INDES	15.73	NTGAZ	13.14	TEHOL	6.98
ANELE	17.32	DOCO	36.25	INVES	8.77	NTHOL	4.78	TERA	9.39
ANHYT	16.71	DOFER	4.41	ISCTR	30.68	NUGYO	4.27	TGSAS	5.93
ANSGR	11.42	DOFRB	4.64	ISDMR	17.81	NUHCM	20.94	THYAO	20.47
ARASE	14.79	DOHOL	26.82	ISFIN	13.97	OBASE	8.51	TKFEN	10.73
ARCLK	17.32	DSTKF	6.99	ISGYO	7.88	ODAS	9.37	TLMAN	8.31
ARENA	26.34	DUNYH	6.09	ISMEN	29.51	ODINE	5.85	TMSN	4.30
ARFYE	11.23	DURDO	6.38	IZENR	9.26	ONCSM	24.89	TOASO	30.87
ARMGD	13.97	DURKN	4.66	IZFAS	10.32	ORGE	29.33	TRALT	28.81
ARTMS	7.94	EBEBK	16.13	IZMDC	12.61	OSMEN	7.05	TRENJ	20.97
ASELS	57.17	ECILC	7.10	KAREL	18.79	OSTIM	5.28	TRGYO	19.62
ASTOR	73.54	ECOGR	40.14	KARSN	5.55	OTKAR	10.68	TRMET	36.64
ASUZU	8.72	ECZYT	4.27	KATMR	10.50	OYAKC	5.41	TSKB	26.08
ATAKP	5.55	EDATA	6.95	KAYSE	11.05	OYYAT	9.43	TTKOM	49.38
ATATR	4.54	EDIP	8.88	KBORU	10.05	OZATD	13.94	TTRAK	26.61
AVHOL	6.17	EFOR	17.68	KCAER	12.72	OZGYO	10.72	TUKAS	5.23
AVPGY	4.72	EGEEN	7.02	KCHOL	47.64	OZKGY	9.00	TUPRS	41.42
AYDEM	26.90	EGEGY	13.02	KIMMR	8.77	OZSUB	11.27	TURGG	5.27
AYEN	5.29	EGEPO	11.02	KLKIM	13.93	OZYSR	10.71	TURSG	11.92
AYGAZ	65.88	EKDMR	5.11	KLMSN	4.10	PAGYO	5.93	UCAYM	8.80
BAKAB	6.57	EKGYO	26.19	KLNMA	4.67	PAHOL	5.06	ULKER	74.30
BALSU	5.24	EKOS	6.89	KLRHO	15.17	PASEU	7.87	ULUFA	8.08
BANVT	77.90	EKSUN	11.12	KLSER	6.08	PATEK	4.63	ULUSE	79.50
BARMA	11.79	ELITE	5.72	KLSYN	23.77	PCILT	4.23	ULUUN	11.80
BASGZ	8.44	EMPAE	14.39	KLYPV	11.46	PEKGY	8.58	USAK	4.25
BERA	9.44	ENERY	11.71	KMPUR	11.05	PENGD	4.40	VAKFN	8.42
BESTE	7.15	ENJSA	34.20	KNFRT	4.27	PENTA	9.67	VAKKO	14.69
BEYAZ	6.44	ENKAI	27.71	KOCMT	12.51	PETKM	14.59	VERTU	6.44
BFREN	24.73	ENSRI	4.28	KONKA	5.34	PETUN	8.87	VERUS	39.13
BIGCH	7.21	EPLAS	4.30	KONTR	4.11	PGSUS	10.23	VESBE	6.28
BIGEN	17.15	ERBOS	4.97	KONYA	53.81	PKART	36.03	VKGYO	8.73
BIMAS	46.67	EREGL	26.78	KOPOL	4.93	PNSUT	4.21	VRGYO	9.04
BINBN	57.00	ESCAR	37.89	KORDS	8.02	POLHO	8.49	VSNMD	5.88
BINH0	6.49	ESEN	7.86	KRDMA	9.21	POLTK	27.77	YATAS	16.71
BIOEN	7.89	ETILR	5.30	KRDMB	6.00	PRDGS	4.88	YEOTK	16.84
BIZIM	5.50	EUPWR	20.16	KRDMD	15.93	PRKME	5.27	YGGYO	6.13
BJKAS	4.65	EUREN	6.87	KRGYO	10.66	PSGYO	5.65	YKBNK	34.06
BLCYT	10.60	FENER	5.50	KRONT	6.81	QUAGR	7.26	YKSLN	12.05
BMSTL	8.63	FMIZP	5.45	KRPLS	12.00	RALYH	12.44	YLLGD	9.49
BORLS	5.79	FONET	4.25	KRSTL	8.12	RAYSG	85.69	ZEDUR	6.53
BORSK	5.03	FRIGO	6.87	KRVGD	21.40	REEDR	8.65	ZGYO	45.55
BRISA	9.62	FROTO	28.18	KTLEV	7.71	RGYAS	32.75	ZOREN	36.33
BRSAN	11.61	GARAN	7.86	KUYAS	10.83	RUZYE	4.18	ZRGYO	5.64
BRYAT	4.41	GENIL	15.59	KZBGY	5.84	RYGYO	42.52		
BSOKE	14.04	GENKM	7.75	KZGYO	5.89	RYSAS	59.45		
BTCIM	9.88	GEREL	4.82	LIDER	8.55	SAHOL	33.22		
BULGS	6.22	GESAN	11.59	LIDFA	13.70	SANFM	5.53		
BYDNR	6.39	GLRMK	9.66	LILAK	9.94	SANKO	4.18		
CANTE	6.04	GLRYH	5.27	LINK	5.93	SARKY	6.58		
CATES	4.42	GLYHO	23.86	LMKDC	10.35	SASA	14.75		

GÜNLÜK YABANCI ORANLARI TABLOSU

Yabancı Oranı 10 Günlük Artış Matrisi (10 Gündür Sürekli Artan Hisseler)												Gün Sayısı	Yabancı Oranı 10 Günlük Artış Matrisi (10 Gündür Sürekli Artan Hisseler)												Gün Sayısı
Hisse	HAO(%)	Günlük Yabancı Oranları (%)											Hisse	HAO(%)	Günlük Yabancı Oranları (%)										
		03/06	02/06	01/06	26/05	25/05	22/05	21/05	20/05	18/05	15/05				14/05	03/06	02/06	01/06	26/05	25/05	22/05	21/05	20/05	18/05	
ADEL	27.6	0.81	0.71	0.65	0.31							TKNSA	49.95	3.65	3.60	3.59	3.50								
AGYO	18.3	0.74	0.74	0.70	0.65							TMPOL	28.03	2.83	2.82	2.71	2.31								
AKFIS	10.49	5.53	4.86	4.71	4.08							UFUK	37.01	3.18	3.18	3.18	3.16								
AKHAN	20	7.37	6.98	6.55	5.89							ULAS	86.79	0.83	0.62	0.47	0.44								
ARCLK	17.57	17.32	17.31	17.26	17.24							VERTU	36.37	6.44	6.14	5.88	5.82								
ARSAN	35.46	1.44	1.39	1.35	1.02							VESTL	47.2	2.53	2.43	2.40	2.17								
AVHOL	71.35	6.17	5.83	5.49	5.36							VKFYO	48.27	1.76	1.71	1.51	1.46								
AVOD	93.3	0.91	0.91	0.68	0.46							YAPRK	28.01	0.86	0.55	0.50	0.29								
AYCES	7.47	1.22	1.00	0.96	0.39							YIGIT	29.84	2.75	2.61	2.58	2.10								
BASGZ	15.28	8.44	8.41	8.40	8.37							ZOREN	37.34	36.33	36.32	36.17	36.16								
BIGCH	53.37	7.21	7.12	6.81	6.73							AHSGY	25.59	10.77	10.63	10.50									
BSOKE	25.32	14.04	13.99	13.80	13.73							AKSGY	53.79	6.29	6.27	6.26									
BYDNR	21.33	6.39	5.72	5.65	5.57							ALCTL	34.97	15.60	15.50	15.29									
CELHA	19.55	6.42	5.81	5.45	4.29							ALGYO	43.61	3.55	2.65	2.65									
CEMAS	85.86	1.28	0.99	0.92	0.87							ARENA	50.59	26.34	25.68	25.32									
CGCAM	26.11	2.29	1.64	1.41	0.64							ARTMS	28.33	7.94	7.06	6.56									
CUSAN	25.75	6.29	6.14	5.82	5.78							ATLAS	99.34	2.04	1.67	1.51									
DAGI	43.81	6.17	5.66	5.26	4.96							AVGYO	52.08	2.90	2.87	2.83									
DERHL	59.9	3.56	2.29	2.21	1.96							AVTUR	64.89	1.65	1.58	1.55									
DESPC	50.85	6.48	5.94	5.57	4.64							BEGYO	34.87	2.70	2.45	2.42									
DEVA	17.73	1.26	1.24	1.24	1.22							BLUME	75.93	4.00	3.95	3.93									
DGGYO	5.56	0.08	0.07	0.07	0.07							BMSTL	49.82	8.63	8.54	8.16									
DGNMO	50.04	2.53	1.58	1.52	1.44							BOSSA	12.17	2.01	2.00	1.97									
DMRGD	49.01	7.55	7.46	7.41	6.52							BUCIM	36.37	3.91	3.88	3.87									
DOFER	33.5	4.41	4.33	3.79	3.16							CCOLA	29.35	82.38	82.35	82.26									
DOKTA	9.88	1.96	1.91	1.85	1.80							DERIM	26.99	5.00	4.93	4.90									
DYOBY	25.26	0.74	0.67	0.51	0.16							DNISI	44.31	2.49	2.48	2.41									
EMKEL	77.87	2.96	2.27	1.90	1.89							DOAS	39.46	20.64	20.63	20.01									
ENERY	22.53	11.71	11.62	11.55	11.44							DURDO	33.43	6.38	6.23	5.96									
ENSRI	32.28	4.28	3.89	3.30	2.38							EKDMR	16.25	5.11	4.65	4.62									
ESCAR	20.38	37.89	37.55	37.52	37.42							ENJSA	19.99	34.20	34.17	33.71									
ESEN	44.9	7.86	7.00	6.75	6.53							GARFA	8.37	1.57	1.41	1.38									
EUYO	97.71	2.01	2.01	1.99	1.91							GEDIK	13.55	0.29	0.25	0.19									
FLAP	99.51	1.75	1.38	1.20	1.18							GEREL	52.25	4.82	4.79	4.68									
FMIZP	22.17	5.45	5.08	4.99	4.97							IDGYO	76.51	2.61	1.70	1.01									
FONET	61.61	4.25	3.55	3.55	3.05							IHAAS	34.37	39.79	39.43	39.20									
FORMT	90.1	2.35	2.25	2.11	1.12							IHEVA	72.22	3.15	3.06	3.04									
GENKM	20.29	7.75	6.46	5.69	3.98							ISGYO	38.94	7.88	7.87	7.83									
GOZDE	30.4	1.69	1.59	1.53	1.44							ISYAT	67.21	0.01	0.00	0.00									
HATEK	71.3	3.62	3.09	2.84	2.33							IZFAS	70.46	10.32	10.29	9.85									
HKTM	66.26	0.98	0.81	0.45	0.19							IZINV	70.12	0.75	0.67	0.49									
HLGYO	20.62	6.48	6.42	5.99	5.54							KIMMR	27.07	8.77	8.66	8.20									
IHLGM	74.96	16.62	16.47	16.45	16.44							KLSE	21.24	6.08	5.65	5.51									
IHYAY	73.84	5.00	4.74	4.54	4.50							KRGYO	25.78	10.66	10.61	10.16									
IMASM	70.16	9.68	9.27	8.93	8.37							KRPLS	44.94	12.00	10.60	9.79									
INDES	61.24	15.73	15.18	15.17	14.77							KRTEK	49.91	1.22	1.20	1.18									
INFO	58.44	3.50	3.24	2.96	2.86							LIDER	30.9	8.55	8.49	8.28									
INVEO	18.93	0.20	0.19	0.17	0.14							LKMNH	71.54	3.54	3.24	3.24									
KNFRT	22.35	4.27	3.53	3.39	3.29							LYDHO	17.06	6.93	6.90	6.84									
KOCMT	23.48	12.51	12.34	11.88	11.80							MAGEN	24.38	16.27	16.23	16.10									
KRDDB	97.82	6.00	5.69	4.78	3.98							MAKIM	37.99	5.22	4.78	4.73									
KRONT	65.17	6.81	6.45	6.41	6.15							MANAS	92.71	2.80	1.50	1.23									
KTSKR	31.82	0.91	0.82	0.71	0.40							MARBL	26.25	3.47	2.94	2.88									
KUVVA	77.84	0.91	0.88	0.79	0.76							MAVI	72.57	45.33	45.26	45.14									
LRSHO	84.17	5.15	4.25	4.16	4.06							MINDTR	15.31	83.19	83.16	83.14									
LXGYO	36.31	1.74	1.69	1.53	0.20							MIRSHL	6.38	79.70	79.68	79.67									
MHRGY	21.85	9.20	8.44	8.35	8.24							OBASE	33.77	8.51	7.71	7.40									
MIATK	61.95	7.78	6.84	6.51	5.65							ODINE	43.2	5.85	5.79	5.13									
NETAS	36.9	4.18	4.17	3.83	3.63							OSMEN	32.31	7.05	6.86	6.83									
NTGAZ	38.4	13.14	12.85	12.67	12.45							OZGYO	33.88	10.72	10.50	10.16									
OSTIM	84.72	5.28	5.11	4.64	4.56							OZRDN	53.94	0.41	0.41	0.40									
OYYAT	30.34	9.43	9.42	9.42	9.42							OZYSR	26.87	10.71	10.34	10.31									
OZKGY	24.99	9.00	8.94	8.93	8.79							PENGD	76.83	4.40	3.56	3.21									
PAPIL	99.85	1.60	1.14	0.96	0.73							SANEL	81.54	1.99	1.79	1.73									
PARSN	28.52	2.60	2.55	2.44	2.37							TEZOL	24.96	1.05	0.97	0.86									
PNLNS	27.97	3.78	3.58	3.41	3.25							TRENJ	33.56	20.97	20.45	20.22									
PRDGS	56.53	4.88	4.59	4.56	3.98							TRHOL	38.84	2.12	2.08	2.06									
PSDTC	73.61	1.29	1.26	1.18	1.12							TRILC	73.2	2.11	1.40	1.00									
QUAGR	54.98	7.26	6.60	6.45	6.09							TSGYO	11.38	2.80	2.77	2.71									
RYGYO	29.02	42.52	42.31	42.28	42.25							VRGYO	72.56	9.04	8.65	8.50									
SEGYO	24.93	4.26	3.46	3.37	3.27							YKSLN	39.12	12.05	11.77	11.37									
SKYLP	55.9	2.70	2.55	2.49	2.40							AAGYO	25.1	0.72											

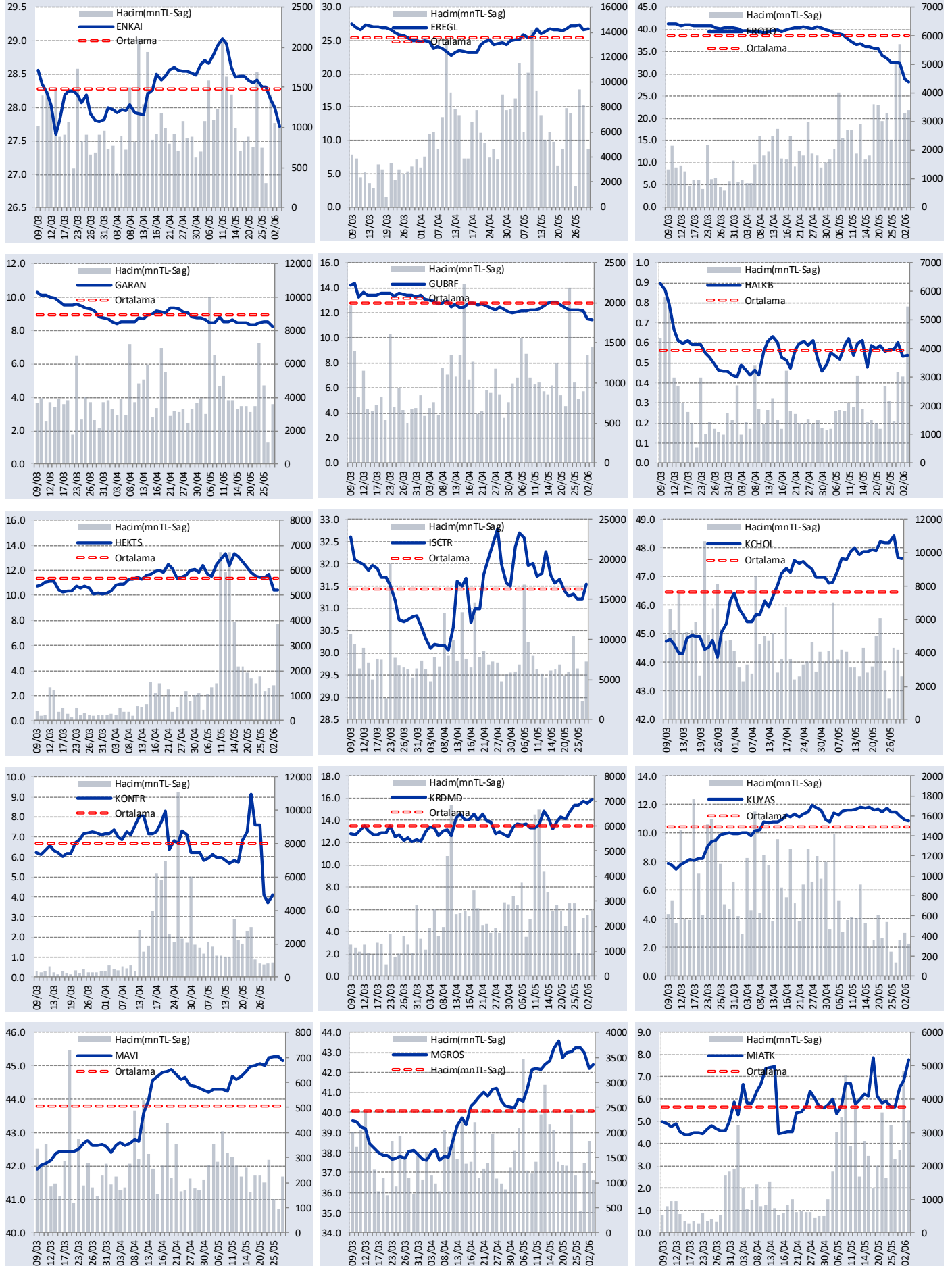
GÜNLÜK YABANCI ORANLARI TABLOSU

YABANCI ORANI GRAFİKLERİ BİST-50 İÇİN



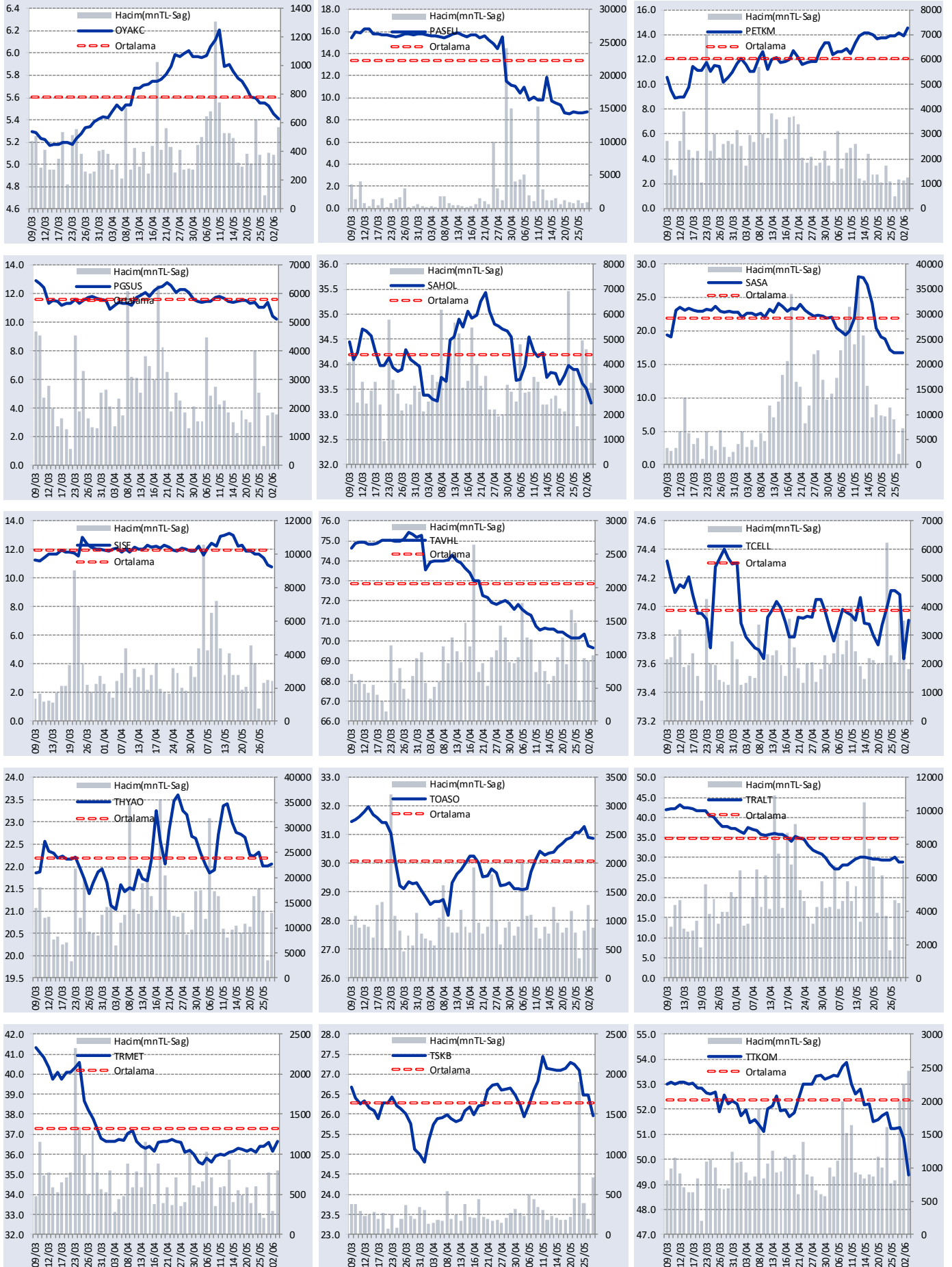
GÜNLÜK YABANCI ORANLARI TABLOSU

YABANCI ORANI GRAFİKLERİ BİST-50 İÇİN



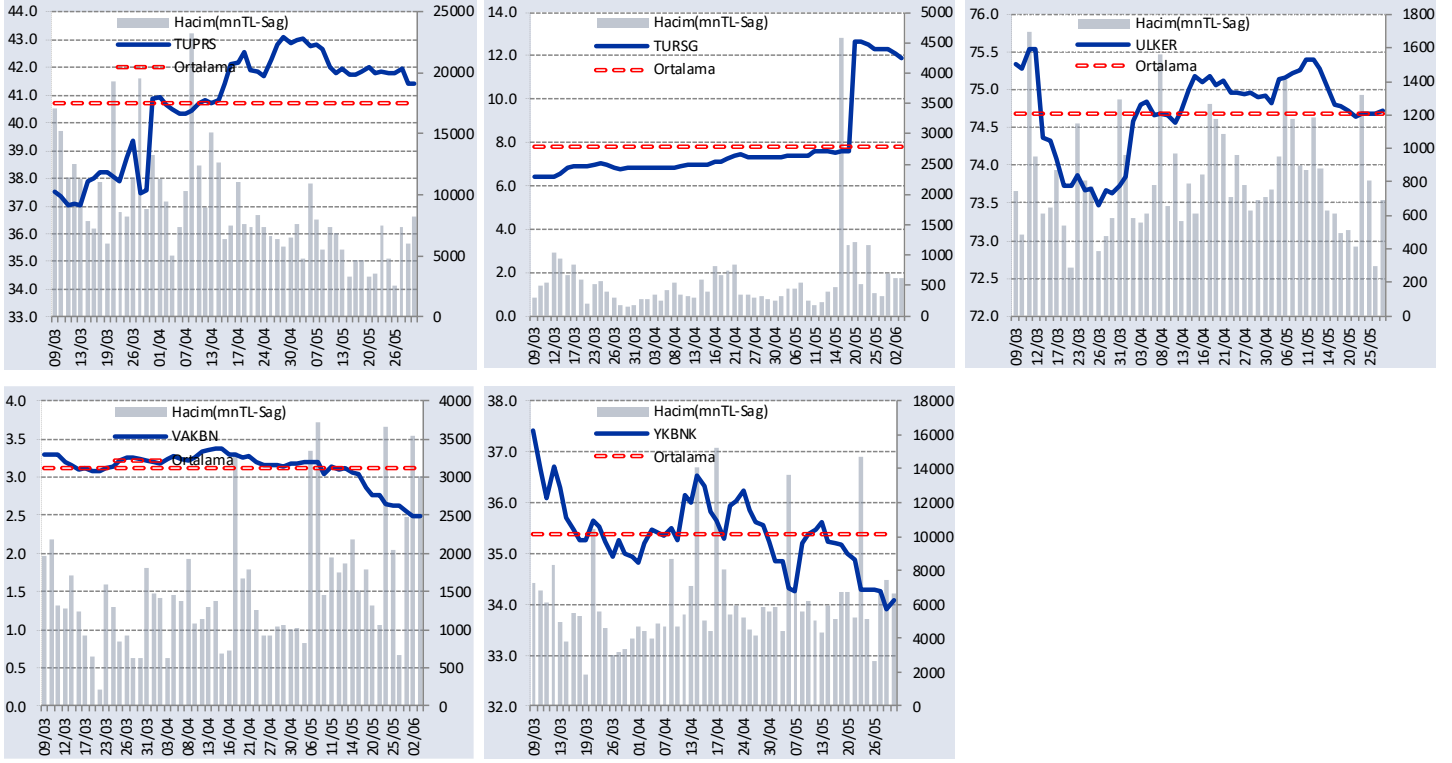
GÜNLÜK YABANCI ORANLARI TABLOSU

YABANCI ORANI GRAFİKLERİ BİST-50 İÇİN



GÜNLÜK YABANCI ORANLARI TABLOSU

YABANCI ORANI GRAFİKLERİ BİST-50 İÇİN



Bilgilendirme notu: Seçilmiş aracı kurumların takas toplamları ile hesaplanmaktadır. Farklı kurumlarda tutulan yabancı takasları olabilir, bu durum hisseler için hesaplanan oranlarda farklılıklar yaratabilir.

Öneri bilgilendirmesi: İş Yatırım Menkul Değerler A.Ş.'nin (İş Yatırım) BİST'te halka açık şirketler için AL, TUT ve SAT yönündeki önerileri BİST-100 endeksinin (endeks) beklenen getirisine göre değerlendirilmektedir. Tüm bu öneriler İş Yatırım Araştırma Bölümü analistleri tarafından şirketlerin ileride elde edeceği tahmin edilen karları, nakit akımları ve bilançolarına göre bağımsız olarak değerlendirilir. Ek olarak, analistler koşulların elverişsiz olduğu veya doğru değerlendirme yapmanın mümkün olmadığı durumlarda bazı hisse senetleri için geçici olarak GÖZDEN GEÇİRİLİYOR önerisi verebilirler. Münferit her şirket için yatırım önerisi sırasıyla belirtilen şu kriterlere göre değerlendirilir;

İş Yatırım Hisse senedi tavsiye metodolojisi:

Artış Potansiyeli > %25 : AL

%10 < Artış Potansiyeli < %25 :TUT

Artış Potansiyeli < %10 : SAT

Her sınır değeri için analist +/- %5 kanaat kullanabilmektedir.

Burada yer alan bilgiler İş Yatırım Menkul Değerler A.Ş. tarafından bilgilendirme amacı ile hazırlanmıştır. Yatırım bilgi, yorum ve tavsiyeleri yatırım danışmanlığı kapsamında değildir. Yatırım danışmanlığı hizmeti; aracı kurumlar, portföy yönetim şirketleri, mevduat kabul etmeyen bankalar ile müşteri arasında imzalanacak yatırım danışmanlığı sözleşmesi çerçevesinde sunulmaktadır. Burada yer alan yorum ve tavsiyeler, yorum ve tavsiyede bulunanların kişisel görüşlerine dayanmaktadır. Herhangi bir yatırım aracının alım-satım önerisi ya da getiri vaadi olarak yorumlanmamalıdır. Bu görüşler mali durumunuz ile risk ve getiri tercihlerinize uygun olmayabilir. Bu nedenle, sadece burada yer alan bilgilere dayanarak yatırım kararı verilmesi beklentilerinize uygun sonuçlar doğurmayabilir.

Burada yer alan fiyatlar, veriler ve bilgilerin tam ve doğru olduğu garanti edilemez; içerik, haber verilmeksizin değiştirilebilir. Tüm veriler, İş Yatırım Menkul Değerler A.Ş. tarafından güvenilir olduğuna inanılan kaynaklardan alınmıştır. Bu kaynakların kullanılması nedeni ile ortaya çıkabilecek hatalardan İş Yatırım Menkul Değerler A.Ş. sorumlu değildir.