



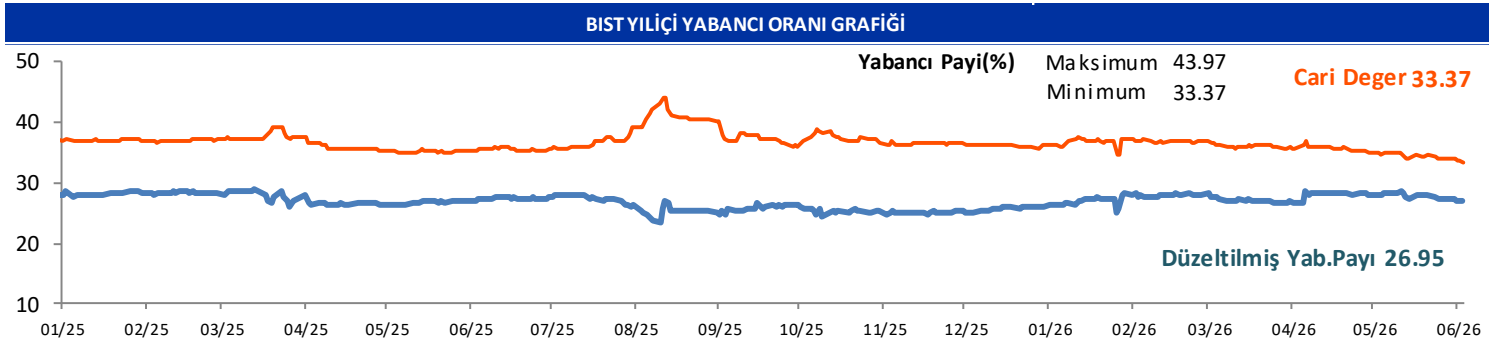
## GÜNLÜK YABANCI ORANLARI TABLOSU

GÜNLÜK DEĞİŞİME GÖRE											
BİST'in yabancı payı günlük değişimi -0.18 Puan											
En Çok Artan	Cari Deger	03/06/2026	Puan	HAO %	Günlük	En Çok Azalan	Cari Deger	03/06/2026	Puan	HAO %	Günlük
Hisseler	Yabancı Payı	Yabancı Payı	Değ. bps		Getiri %	Hisseler	Yabancı Payı	Yabancı Payı	Değ. bps		Getiri %
EMPAE	17.52	14.39	3.14	22	10.0	ANELE	12.14	17.32	-5.18	44	-0.2
BLCYT	13.26	10.60	2.66	49	-10.0	EKDMR	0.05	5.11	-5.06	16	-4.6
GESAN	13.66	11.59	2.07	31	-0.8	UCAYM	5.18	8.80	-3.62	27	-0.9
SVGYO	8.56	6.81	1.74	27	0.5	DERHL	0.20	3.56	-3.37	60	-1.1
GEDZA	2.74	1.10	1.64	53	-3.3	HRKET	13.20	15.68	-2.48	28	5.9
HLGYO	7.90	6.48	1.42	21	0.2	AZTEK	1.61	3.92	-2.31	26	-5.7
TATEN	4.65	3.30	1.35	34	-4.5	SKYMD	11.20	13.44	-2.24	34	-8.2
HUNER	5.65	4.35	1.30	67	-2.2	MIATK	5.92	7.78	-1.86	62	-3.1
SMRTG	17.23	15.93	1.30	37	-1.3	FADE	2.11	3.96	-1.85	50	-4.3
KLYPV	12.76	11.46	1.30	11	-0.6	MAGEN	14.48	16.27	-1.79	24	-10.0

HAFTALIK DEĞİŞİME GÖRE											
BİST'in yabancı payı haftalık değişim -0.65 Puan											
En Çok Artan	Cari Deger	26/05/2026	Puan	HAO %	Hafta	En Çok Azalan	Cari Deger	26/05/2026	Puan	HAO %	Hafta
Hisseler	Yabancı Payı	Yabancı Payı	Değ. bps		Getiri %	Hisseler	Yabancı Payı	Yabancı Payı	Değ. bps		Getiri %
HRKET	13.20	4.25	8.94	28	40.9	NIBAS	0.14	6.28	-6.15	83	-4.0
EMPAE	17.52	11.99	5.53	22	46.3	ANELE	12.14	17.91	-5.76	44	-5.7
BESTE	5.96	1.78	4.18	29	7.3	EUPWR	20.37	26.03	-5.66	30	16.3
SMRTG	17.23	13.23	3.99	37	5.1	DCTTR	12.00	17.23	-5.24	40	-7.6
DOFRB	5.43	1.56	3.87	29	7.8	EKDMR	0.05	4.62	-4.57	16	-3.5
GENKM	7.50	3.98	3.52	20	15.0	FROTO	28.32	32.73	-4.40	18	5.3
DURKN	5.80	2.37	3.43	32	0.0	ISKPL	2.62	6.86	-4.24	33	32.0
SVGYO	8.56	5.18	3.38	27	1.2	IZENR	9.60	13.61	-4.00	37	-5.6
KAREL	19.44	16.34	3.10	41	-3.4	BORSK	5.48	9.41	-3.93	29	-4.1
BLCYT	13.26	10.31	2.95	49	-7.3	KONTR	4.08	7.61	-3.53	88	0.0

AYLIK DEĞİŞİME GÖRE											
BİST'in yabancı payı aylık değişimi -1.29 Puan											
En Çok Artan	Cari Deger	05/05/2026	Puan	HAO %	Ay	En Çok Azalan	Cari Deger	05/05/2026	Puan	HAO %	Ay
Hisseler	Yabancı Payı	Yabancı Payı	Chng. bps		Getiri %	Hisseler	Yabancı Payı	Yabancı Payı	Chng. bps		Getiri %
EMPAE	17.52	0.33	17.19	22	152.0	RGYAS	32.10	56.56	-24.46	27	7.1
YEOTK	17.53	9.13	8.40	36	71.8	FROTO	28.32	39.42	-11.10	18	-9.6
OZSUB	11.81	4.19	7.62	35	9.9	BORLS	5.86	15.39	-9.53	44	-26.8
BLCYT	13.26	5.74	7.52	49	-0.1	TATEN	4.65	13.30	-8.65	34	-7.4
CVKMD	12.50	5.72	6.78	30	27.1	BALSU	5.20	12.96	-7.76	25	-4.7
HRKET	13.20	6.65	6.55	28	53.7	BORSK	5.48	13.20	-7.72	29	-19.9
SMRTG	17.23	11.02	6.20	37	47.7	CRFSA	4.01	11.70	-7.69	11	-13.7
TCKRC	13.39	7.30	6.09	32	33.0	EGEGY	13.30	20.36	-7.06	35	-4.5
ETILR	6.33	0.32	6.01	62	-4.2	GLRMK	9.63	16.25	-6.61	32	-6.0
GENIL	15.29	9.49	5.80	26	-7.0	VBTYZ	4.53	10.67	-6.14	45	27.4

YILIÇI DEĞİŞİME GÖRE											
BİST'in yabancı payı yilici değişimi -3.62 Puan											
En Çok Artan	Cari Deger	31/12/2025	Puan	HAO %	Yılıçi	En Çok Azalan	Cari Deger	31/12/2025	Puan	HAO %	Yılıçi
Hisseler	Yabancı Payı	Yabancı Payı	Chng. bps		Getiri %	Hisseler	Yabancı Payı	Yabancı Payı	Chng. bps		Getiri %
ECOGR	40.83	1.82	39.02	20	66.4	ANELE	12.14	71.32	-59.18	44	437.5
ASTOR	74.27	46.99	27.28	43	176.1	RGYAS	32.10	54.01	-21.91	27	41.5
BIGEN	17.11	0.24	16.87	20	459.6	DOFER	4.08	17.81	-13.72	34	-35.5
ONCSM	24.78	10.15	14.63	42	5.4	PASEU	7.62	20.56	-12.95	42	-21.5
ALCTL	16.34	3.45	12.89	35	43.9	MACKO	2.33	14.13	-11.80	31	38.7
KAREL	19.44	6.86	12.57	41	52.5	BURCE	1.01	12.31	-11.30	53	-17.4
DCTTR	12.00	0.11	11.89	40	33.3	PGSUS	10.56	21.42	-10.86	46	-10.7
MAVI	45.71	34.47	11.24	73	1.5	VSNDM	5.70	16.29	-10.59	21	1.7
MEGMT	17.41	6.88	10.53	32	43.1	OTKAR	10.72	20.98	-10.27	27	-22.0
TABGD	50.68	40.33	10.36	20	36.8	EGEGY	13.30	23.56	-10.26	35	15.4



## GÜNLÜK YABANCI ORANLARI TABLOSU

CARİ HİSSE YABANCI ORANLARI (4.0 bps'den büyük olanlar)									
Hisse	Yabancı Payı(%)	Hisse	Yabancı Payı(%)	Hisse	Yabancı Payı(%)	Hisse	Yabancı Payı(%)	Hisse	Yabancı Payı(%)
ADESE	11.22	BYDNR	5.70	GLRYH	5.26	LMKDC	9.99	SDTTR	10.59
AEFES	44.38	CANTE	6.19	GLYHO	23.84	LOGO	33.75	SEGMN	10.69
AGESA	64.46	CATES	4.62	GMTAS	32.73	LRSHO	5.39	SEGYO	4.21
AGHOL	26.46	CCOLA	82.50	GOKNR	4.58	LYDHO	6.98	SEKUR	4.42
AGROT	4.46	CELHA	6.81	GOLTS	8.53	LYDYE	14.05	SELEC	13.32
AHGAZ	13.00	CEMTS	7.57	GOODY	50.59	MAGEN	14.48	SISE	11.11
AHSGY	10.86	CEMZY	5.64	GRSEL	7.14	MAKIM	5.69	SKBNK	5.58
AKBNK	49.84	CEOEM	4.79	GRTHO	9.99	MARMR	7.60	SKYMD	11.20
AKCNS	12.43	CIMSA	11.44	GSDDE	4.48	MAVI	45.71	SMRTG	17.23
AKFGY	6.93	CLEBI	4.32	GSDHO	14.13	MEGMT	17.41	SMRVA	4.91
AKFIS	5.96	CONSE	11.61	GUBRF	11.53	MERCN	10.12	SNGYO	9.71
AKFYE	28.00	CRFSA	4.01	GWIND	11.37	MGROS	42.47	SNICA	9.42
AKGRT	30.45	CUSAN	5.80	HEKTS	10.53	MHRGY	9.01	SOKM	35.75
AKHAN	7.17	CVKMD	12.50	HLGYO	7.90	MIATK	5.92	SRVGY	21.58
AKSA	18.20	CWENE	13.22	HRKET	13.20	MNDRS	5.49	SUNTK	9.38
AKSEN	5.73	DAGI	6.34	HTTBT	24.17	MNDTR	83.19	SUWEN	12.35
AKSGY	6.30	DAPGM	9.91	HUNER	5.65	MOBTL	10.32	SVGYO	8.56
ALARK	14.52	DARDL	5.57	ICUGS	5.14	MOGAN	5.84	TABGD	50.68
ALBRK	22.21	DCTTR	12.00	IEYHO	12.98	MPARK	47.18	TATEN	4.65
ALCTL	16.34	DERIM	5.07	IHAAS	40.27	MRSHL	79.70	TATGD	14.25
ALFAS	7.99	DESA	15.63	IHGZT	6.95	MTRKS	4.24	TAVHL	69.43
ALGYO	4.25	DESPC	5.32	IHLAS	16.73	NETAS	4.44	TCCELL	74.19
ALKIM	6.71	DGATE	10.98	IHLGM	16.75	NTGAZ	13.09	TCKRC	13.39
ALKLC	12.79	DMRGD	8.11	IHYAY	5.12	NTHOL	4.86	TEHOL	7.05
ALTNY	9.93	DMSAS	7.03	IMASM	10.18	NUGYO	4.26	TERA	9.41
ALVES	4.07	DOAS	21.00	INDES	16.13	NUHCM	20.97	TGSAS	5.64
ANELE	12.14	DOCO	36.15	INVES	8.66	OBASE	9.00	THYAO	21.00
ANGEN	4.38	DOFER	4.08	ISCTR	31.02	ODAS	9.86	TKFEN	10.76
ANHYT	16.47	DOFRB	5.43	ISDMR	18.39	ODINE	5.96	TLMAN	8.34
ANSGR	11.43	DOHOL	26.96	ISFIN	13.82	ONCSM	24.78	TMSN	4.36
ARASE	14.77	DSTKF	6.81	ISGYO	7.93	ORGE	29.35	TOASO	30.38
ARCLK	17.42	DUNYH	6.64	ISMEN	29.48	OSMEN	6.95	TRALT	29.93
ARENA	25.71	DURDO	6.32	IZENR	9.60	OSTIM	4.96	TRENJ	21.26
ARFYE	11.41	DURKN	5.80	IZFAS	10.46	OTKAR	10.72	TRGYO	19.62
ARMGD	13.57	EBEBK	16.06	IZMDC	11.82	OYAKC	5.41	TRMET	36.49
ARTMS	7.67	ECILC	7.01	KAREL	19.44	OYYAT	9.48	TSKB	26.44
ASELS	57.26	ECOGR	40.83	KARSN	5.51	OZATD	13.97	TTKOM	49.04
ASTOR	74.27	ECZYT	4.26	KATMR	10.56	OZGYO	11.04	TTRAK	26.72
ASUZU	8.65	EDATA	6.59	KAYSE	11.04	OZKGY	8.89	TUKAS	5.39
ATAKP	5.09	EDIP	8.94	KBORU	10.09	OZSUB	11.81	TUPRS	41.42
AVHOL	5.90	EFOR	18.62	KCAER	12.75	OZYSR	10.64	TURGG	5.31
AVPGY	4.94	EGEEN	6.80	KCHOL	47.83	PAGYO	5.96	TURSG	11.96
AYDEM	26.82	EGEGY	13.30	KIMMR	9.25	PAHOL	5.29	UCAYM	5.18
AYEN	5.69	EGEPO	10.97	KLKIM	13.81	PASEU	7.62	ULKER	74.37
AYGAZ	65.61	EKGYO	26.37	KLMSN	4.08	PATEK	4.95	ULUFA	8.05
BAKAB	6.58	EKOS	7.68	KLNMA	4.66	PCILT	4.49	ULUSE	79.85
BALSU	5.20	EKSUN	11.56	KLRHO	15.29	PEKGY	8.57	ULUUN	11.98
BANVT	77.85	ELITE	6.29	KLSEK	6.07	PENGD	4.17	USAK	4.28
BARMA	11.47	EMPAA	17.52	KLSYN	23.24	PENTA	9.75	VAKFN	8.69
BASGZ	8.47	ENERY	11.81	KLYPV	12.76	PETKM	14.93	VAKKO	14.59
BERA	9.62	ENJSA	34.09	KMPUR	10.86	PETUN	8.70	VBTYZ	4.53
BESTE	5.96	ENKAI	27.54	KOCMT	12.74	PGSUS	10.56	VERTU	6.95
BEYAZ	6.33	ENSRI	5.16	KONKA	5.34	PKART	36.73	VERUS	39.06
BFREN	24.79	EPLAS	4.29	KONTR	4.08	PNLSN	4.44	VESBE	6.26
BIGCH	7.24	ERBOS	4.92	KONYA	53.80	POLHO	8.78	VKGYO	8.76
BIGEN	17.11	EREGL	26.85	KOPOL	4.91	POLTK	27.68	VRGYO	8.98
BIMAS	46.61	ESCAR	37.38	KORDS	8.21	PRDGS	4.57	VSNMD	5.70
BINBN	56.77	ESEN	8.00	KRDMA	8.80	PRKME	5.36	YATAS	16.71
BINHO	6.72	ETILR	6.33	KRDMB	4.54	PSGYO	6.07	YEOTK	17.53
BIOEN	8.21	EUPWR	20.37	KRDMD	15.62	QUAGR	7.69	YGGYO	6.12
BIZIM	5.48	EUREN	6.98	KRGYO	11.00	RALYH	12.13	YKBNK	34.53
BJKAS	5.82	FENER	4.96	KRONT	6.45	RAYSG	85.69	YKSLN	11.00
BLCYT	13.26	FMIZP	5.31	KRPLS	11.72	REEDR	8.78	YUNSA	4.23
BLUME	4.05	FONET	5.03	KRSTL	8.13	RGYAS	32.10	YVLGD	9.68
BMSTL	8.81	FORTE	4.53	KRVGD	20.85	RUZYE	4.36	ZEDUR	6.17
BORLS	5.86	FRIGO	6.84	KTLEV	7.01	RYGYO	42.47	ZGYO	46.41
BORSK	5.48	FROTO	28.32	KUYAS	10.58	RYSAS	59.71	ZOREN	36.48
BRISA	9.58	GARAN	7.93	KZBGY	5.89	SAHOL	33.72	ZRGYO	5.66
BRSAN	11.26	GENIL	15.29	KZGYO	5.54	SANFM	6.29		
BRYAT	4.29	GENKM	7.50	LIDER	8.61	SANKO	4.06		
BSCOKE	13.83	GEREL	4.75	LIDFA	13.74	SARKY	6.66		
BTCIM	9.81	GESAN	13.66	LILAK	9.88	SASA	14.80		
BULGS	6.63	GLRMK	9.63	LINK	6.43	SAYAS	4.42		

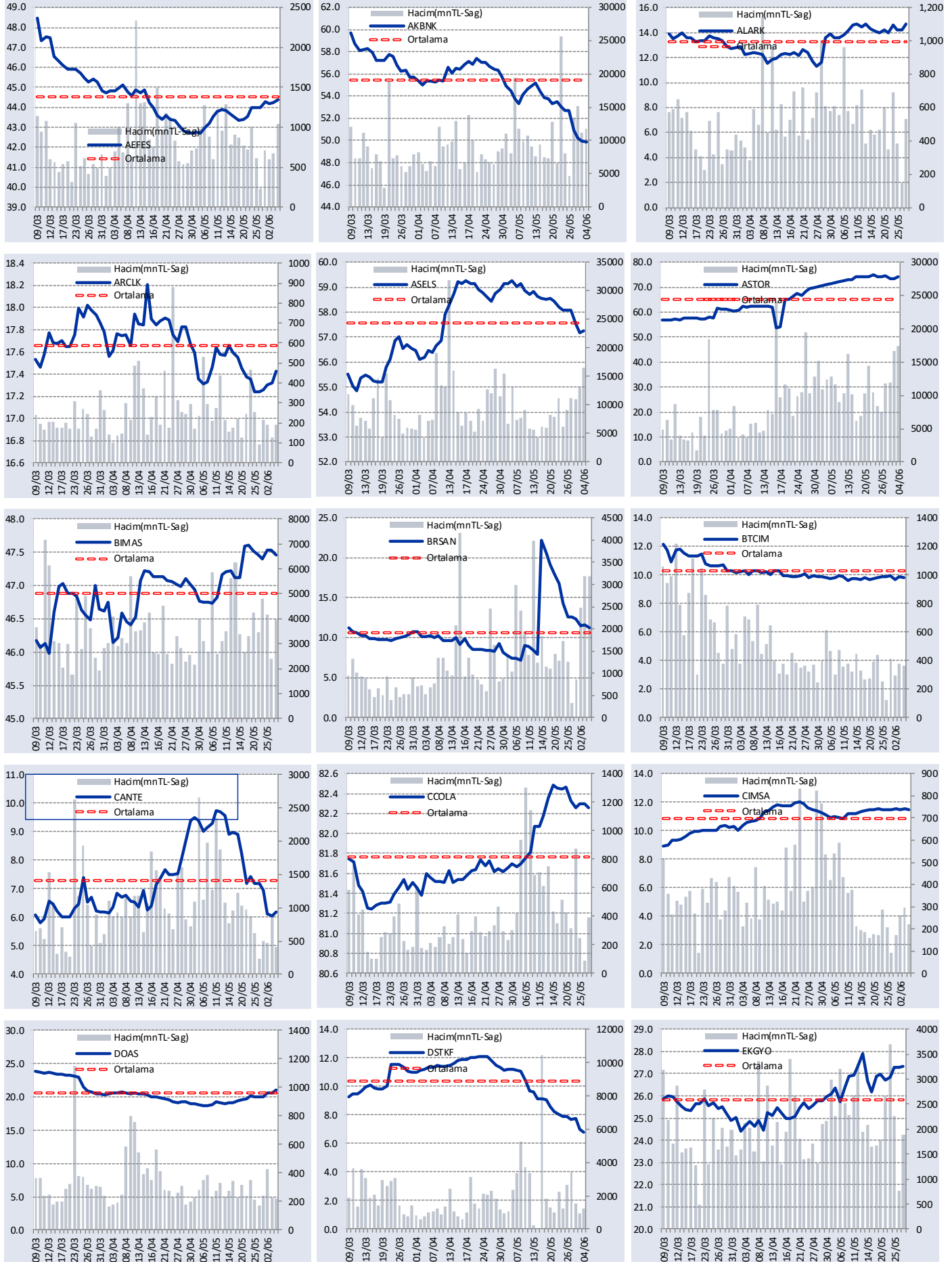
## GÜNLÜK YABANCI ORANLARI TABLOSU

Yabancı Oranı 10 Günlük Artış Matrisi (10 Gündür Sürekli Artan Hisseler)											Gün Sayısı	Yabancı Oranı 10 Günlük Artış Matrisi (10 Gündür Sürekli Artan Hisseler)											Gün Sayısı			
Hisse	HAO(%)	04/06	03/06	02/06	01/06	26/05	25/05	22/05	20/05	18/05		15/05	Hisse	HAO(%)	04/06	03/06	02/06	01/06	26/05	25/05	22/05	20/05		18/05	15/05	
ADEL	27.6	0.90	0.81	0.71	0.65	0.31						4	TEZOL	24.96	1.60	1.05	0.97	0.86							3	
AKFIS	10.49	5.96	5.53	4.86	4.71	4.08						4	TRENJ	33.56	21.26	20.97	20.45	20.22								3
ARCLK	17.57	17.42	17.32	17.31	17.26	17.24						4	TRHOL	38.84	2.13	2.12	2.08	2.06								3
ARSAN	35.46	1.66	1.44	1.39	1.35	1.02						4	TSGYO	11.38	2.82	2.80	2.77	2.71								3
AVOD	93.61	1.11	0.91	0.91	0.68	0.46						4	AAGYO	25.09	0.74	0.72	0.65									2
AYCES	7.47	1.53	1.22	1.00	0.96	0.39						4	AEFES	32.85	44.38	44.23	44.19									2
BASGZ	15.28	8.47	8.44	8.41	8.40	8.37						4	AKFGY	44.19	6.93	6.90	6.88									2
BIGCH	53.37	7.24	7.21	7.12	6.81	6.73						4	AKMGY	9.74	0.31	0.18	0.16									2
CELHA	19.25	6.81	6.42	5.81	5.45	4.29						4	ALKA	18.94	0.34	0.24	0.16									2
CGCAM	26.11	3.54	2.29	1.64	1.41	0.64						4	ALVES	84.95	4.07	3.98	3.60									2
DAGI	43.81	6.34	6.17	5.66	5.26	4.96						4	ARFYE	25.7	11.41	11.23	10.41									2
DEVA	17.73	1.26	1.26	1.24	1.24	1.22						4	ASTOR	42.72	74.27	73.54	73.36									2
DGGYO	5.56	0.08	0.08	0.07	0.07	0.07						4	BAGFS	61.16	3.66	3.64	3.64									2
DGNMO	50.04	2.64	2.53	1.58	1.52	1.44						4	BAKAB	17.51	6.58	6.57	6.37									2
DMRGD	49.01	8.11	7.55	7.46	7.41	6.52						4	BFREN	15.45	24.79	24.73	24.68									2
EMKEL	77.87	3.21	2.96	2.27	1.90	1.89						4	BIENY	23	2.76	2.52	1.39									2
ENERY	22.53	11.81	11.71	11.62	11.55	11.44						4	BINHO	37.87	6.72	6.49	5.93									2
ENSRI	32.28	5.16	4.28	3.89	3.30	2.38						4	BJKAS	30.59	5.82	4.65	4.63									2
ESEN	44.9	8.00	7.86	7.00	6.75	6.53						4	BLCYT	49.07	13.26	10.60	9.32									2
FONET	61.61	5.03	4.25	3.55	3.55	3.05						4	BORLS	44.06	5.86	5.79	5.48									2
FORMT	90.1	2.80	2.35	2.25	2.11	1.12						4	BVSAN	36.53	1.54	1.24	1.11									2
GOZDE	30.4	1.72	1.69	1.59	1.53	1.44						4	CATES	19.99	4.62	4.42	4.40									2
HKTM	66.26	1.55	0.98	0.81	0.45	0.19						4	CEOEM	50.45	4.79	4.08	2.94									2
HLGYO	20.62	7.90	6.48	6.42	5.99	5.54						4	DARDL	31.37	5.57	5.45	5.42									2
IHLGM	74.95	16.75	16.62	16.47	16.45	16.44						4	DENGE	87.22	1.08	1.06	0.99									2
IHYAY	73.84	5.12	5.00	4.74	4.54	4.50						4	DOFRB	29.02	5.43	4.64	2.83									2
IMASM	70.16	10.18	9.68	9.27	8.93	8.37						4	DUNYH	59.09	6.64	6.09	5.89									2
INDES	61.23	16.13	15.73	15.18	15.17	14.77						4	DURKN	32.02	5.80	4.66	4.32									2
INVEO	18.93	0.23	0.20	0.19	0.17	0.14						4	DZGYO	28.04	3.05	3.00	2.90									2
KOCMT	23.48	12.74	12.51	12.34	11.88	11.80						4	EDIP	47.84	8.94	8.88	8.68									2
LRSHO	84.17	5.39	5.15	4.25	4.16	4.06						4	EFOR	30.78	18.62	17.68	17.49									2
NETAS	36.9	4.44	4.18	4.17	3.83	3.63						4	ELITE	31.3	6.29	5.72	5.14									2
OYAT	30.34	9.48	9.43	9.42	9.42	9.42						4	EMPAE	22.34	17.52	14.39	11.83									2
PAPIL	99.88	1.71	1.60	1.14	0.96	0.73						4	ENDAE	28.68	0.76	0.55	0.54									2
PARSN	28.52	2.79	2.60	2.55	2.44	2.37						4	ENTRA	20.18	3.28	2.84	2.55									2
PNLNS	27.97	4.44	3.78	3.58	3.41	3.25						4	EREGL	47.31	26.85	26.78	26.63									2
PSDTC	73.61	1.39	1.29	1.26	1.18	1.12						4	EUREN	49.47	6.98	6.87	6.76									2
QUAGR	54.98	7.69	7.26	6.60	6.45	6.09						4	FRMPL	24.99	1.11	0.63	0.54									2
SKYLP	55.9	2.71	2.70	2.55	2.49	2.40						4	GLBMD	24.29	2.19	2.15	2.14									2
SNICA	53.56	9.42	9.33	8.93	8.83	7.78						4	GMTAS	87.75	32.73	32.09	32.02									2
TATEN	33.97	4.65	3.30	3.11	2.98	2.36						4	GOKNR	52.87	4.58	4.13	4.10									2
TKNSA	49.95	3.72	3.65	3.60	3.59	3.50						4	HALKB	8.44	0.58	0.54	0.53									2
UFUK	37.01	3.19	3.18	3.18	3.18	3.16						4	HEKTS	44.56	10.53	10.45	10.45									2
ULAS	86.79	0.95	0.83	0.62	0.47	0.44						4	HURGZ	18.7	1.20	0.59	0.45									2
VERTU	36.37	6.95	6.44	6.14	5.88	5.82						4	ISDMR	5.07	18.39	17.81	17.09									2
VESTL	47.2	2.58	2.53	2.43	2.40	2.17						4	JANTS	17.12	1.66	1.62	1.55									2
VKFYO	48.27	1.78	1.76	1.71	1.51	1.46						4	KAPLM	17.09	3.20	2.64	2.56									2
YIGIT	29.84	3.18	2.75	2.61	2.58	2.10						4	KATMR	79.77	10.56	10.50	10.45									2
ZOREN	37.34	36.48	36.33	36.32	36.17	36.16						4	KLGYO	46.09	2.86	2.59	2.45									2
AHSGY	25.59	10.86	10.77	10.63	10.50							3	KUTPO	25.81	3.31	3.28	3.22									2
AKSGY	53.79	6.30	6.29	6.27	6.26							3	KZBGY	34.78	5.89	5.84	5.79									2
ALCTL	34.97	16.34	15.60	15.50	15.29							3	LUKSK	16.96	2.73	2.73	2.71									2
ALGYO	43.61	4.25	3.55	2.65	2.65							3	MEKAG	36.89	0.64	0.20	0.17									2
AVGYO	52.08	2.95	2.90	2.87	2.83							3	MEPET	50.51	1.89	1.77	1.71									2
AVTUR	64.89	1.94	1.65	1.58	1.55							3	MGROS	50.75	42.47	42.37	42.17									2
BEGYO	34.87	3.00	2.70	2.45	2.42							3	MOPAS	20.99	1.00	0.87	0.80									2
BLUME	75.92	4.05	4.00	3.95	3.93							3	NTHOL	22.57	4.86	4.78	4.65									2
BMSTL	49.82	8.81	8.63	8.54	8.16							3	ORGE	52.26	29.35	29.33	28.71									2
BUCIM	36.37	3.95	3.91	3.88	3.87							3	OZATD	15.77	13.97	13.94	13.90									2
CCOLA	29.35	82.50	82.38	82.35	82.26							3	OZSUB	35.19	11.81	11.27	11.04									2
DERIM	26.99	5.07	5.00	4.93	4.90							3	PETKM	48.03	14.93	14.59	13.93									2
DOAS	39.46	21.00	20.64	20.63	20.01							3	PINSU	34.58	2.32	1.93	1.83									2
GEDIK	13.55	0.37	0.29	0.25	0.19							3	PKART	33.66	36.73	36.03	36.02									2
IHAAS	34.35	40.27	39.79	39.43	39.20							3	PKANT	32.62	1.25	1.15	1.02									2
ISGYO	38.94	7.93	7.88	7.87	7.83							3	POLHO	21.62	8.78	8.49	8.28									2
IZFAS	70.46	10.46	10.32	10.29	9.85							3	PRKME	31.46	5.36	5.27	4.81									2
KIMMR	27.07	9.25	8.77	8.66	8.20							3	PSGYO	42.75	6.07	5.65	5.58									2
KRGYO	25.78	11.00	10.66	10.61																						



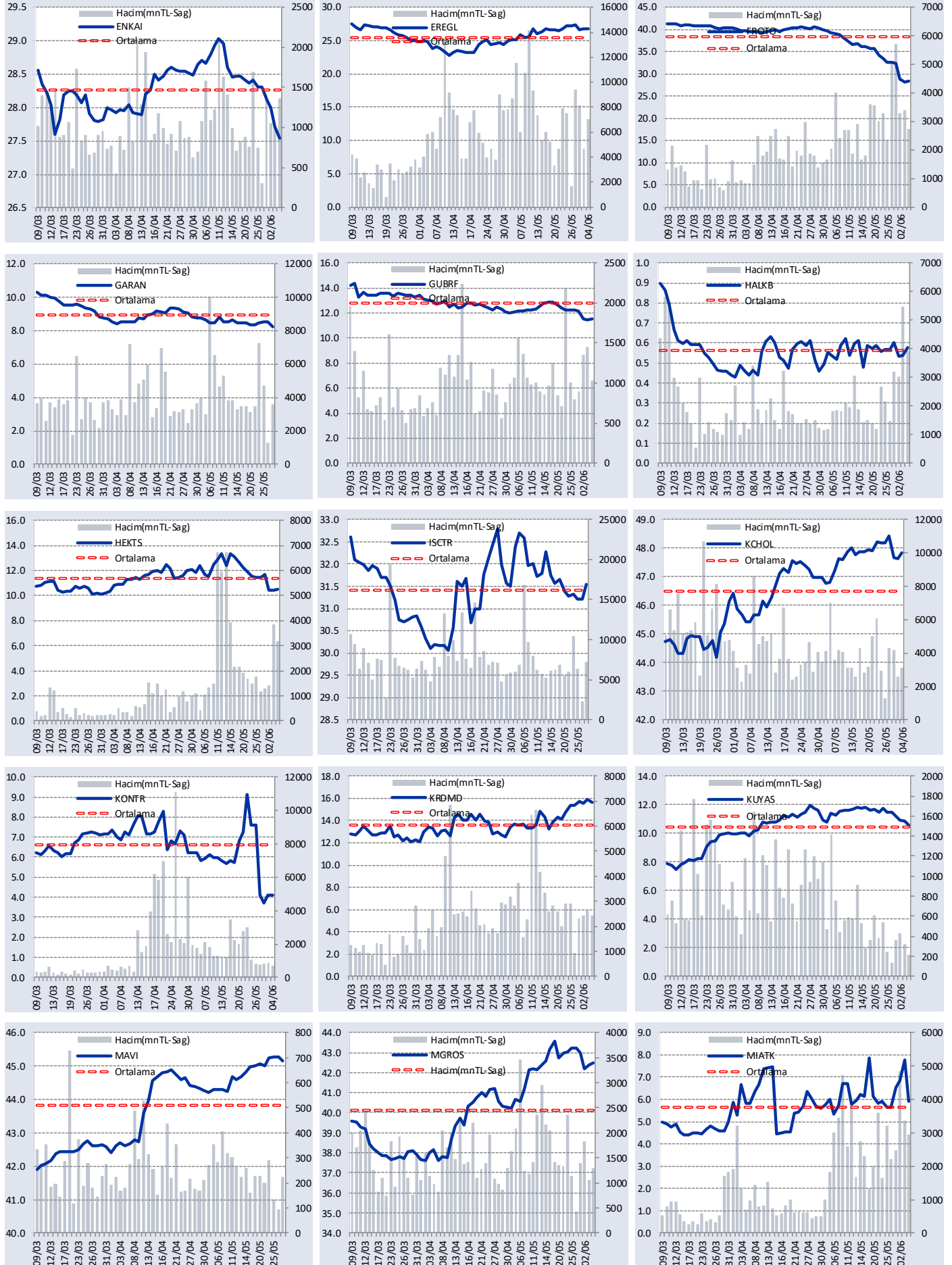
## GÜNLÜK YABANCI ORANLARI TABLOSU

## YABANCI ORANI GRAFİKLERİ BİST-50 İÇİN



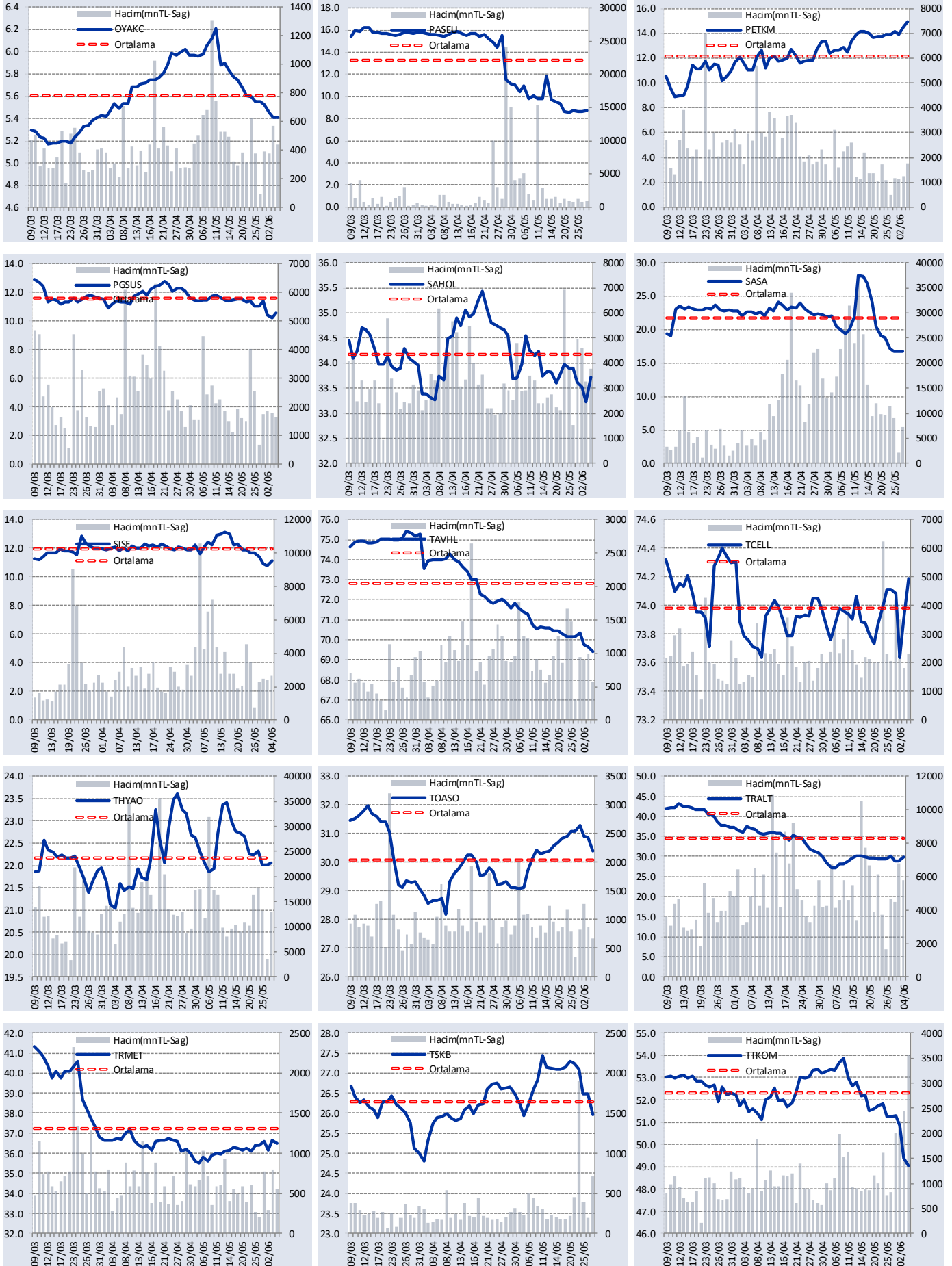
## GÜNLÜK YABANCI ORANLARI TABLOSU

## YABANCI ORANI GRAFİKLERİ BİST-50 İÇİN



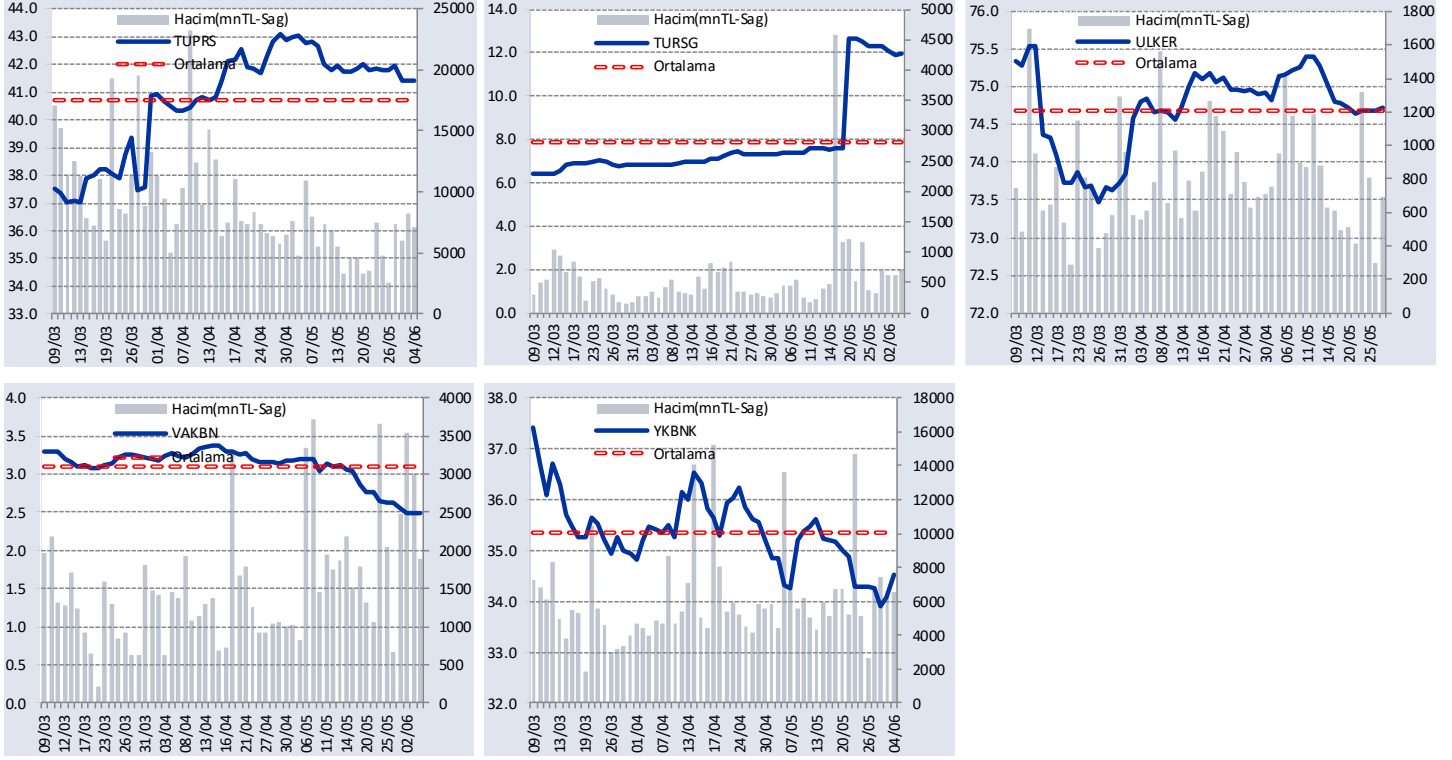
## GÜNLÜK YABANCI ORANLARI TABLOSU

## YABANCI ORANI GRAFİKLERİ BİST-50 İÇİN



# GÜNLÜK YABANCI ORANLARI TABLOSU

## YABANCI ORANI GRAFİKLERİ BİST-50 İÇİN



**Bilgilendirme notu:** Seçilmiş aracı kurumların takas toplamları ile hesaplanmaktadır. Farklı kurumlarda tutulan yabancı takasları olabilir, bu durum hisseler için hesaplanan oranlarda farklılıklar yaratabilir.

**Öneri bilgilendirmesi:** İş Yatırım Menkul Değerler A.Ş.'nin (İş Yatırım) BİST'te halka açık şirketler için AL, TUT ve SAT yönündeki önerileri BİST-100 endeksinin (endeks) beklenen getirisine göre değerlendirilmektedir. Tüm bu öneriler İş Yatırım Araştırma Bölümü analistleri tarafından şirketlerin ileride elde edeceği tahmin edilen karları, nakit akımları ve bilançolarına göre bağımsız olarak değerlendirilir. Ek olarak, analistler koşulların elverişsiz olduğu veya doğru değerlendirme yapmanın mümkün olmadığı durumlarda bazı hisse senetleri için geçici olarak GÖZDEN GEÇİRİLİYOR önerisi verebilirler. Münferit her şirket için yatırım önerisi sırasıyla belirtilen şu kriterlere göre değerlendirilir;

İş Yatırım Hisse senedi tavsiye metodolojisi:

Artış Potansiyeli > %25 : AL

%10 < Artış Potansiyeli < %25 :TUT

Artış Potansiyeli < %10 : SAT

Her sınır değeri için analist +/- %5 kanaat kullanabilmektedir.

Burada yer alan bilgiler İş Yatırım Menkul Değerler A.Ş. tarafından bilgilendirme amacı ile hazırlanmıştır. Yatırım bilgi, yorum ve tavsiyeleri yatırım danışmanlığı kapsamında değildir. Yatırım danışmanlığı hizmeti; aracı kurumlar, portföy yönetim şirketleri, mevduat kabul etmeyen bankalar ile müşteri arasında imzalanacak yatırım danışmanlığı sözleşmesi çerçevesinde sunulmaktadır. Burada yer alan yorum ve tavsiyeler, yorum ve tavsiyede bulunanların kişisel görüşlerine dayanmaktadır. Herhangi bir yatırım aracının alım-satım önerisi ya da getiri vaadi olarak yorumlanmamalıdır. Bu görüşler mali durumunuz ile risk ve getiri tercihlerinize uygun olmayabilir. Bu nedenle, sadece burada yer alan bilgilere dayanarak yatırım kararı verilmesi beklentilerinize uygun sonuçlar doğurmayabilir.

Burada yer alan fiyatlar, veriler ve bilgilerin tam ve doğru olduğu garanti edilemez; içerik, haber verilmeksizin değiştirilebilir. Tüm veriler, İş Yatırım Menkul Değerler A.Ş. tarafından güvenilir olduğuna inanılan kaynaklardan alınmıştır. Bu kaynakların kullanılması nedeni ile ortaya çıkabilecek hatalardan İş Yatırım Menkul Değerler A.Ş. sorumlu değildir.