



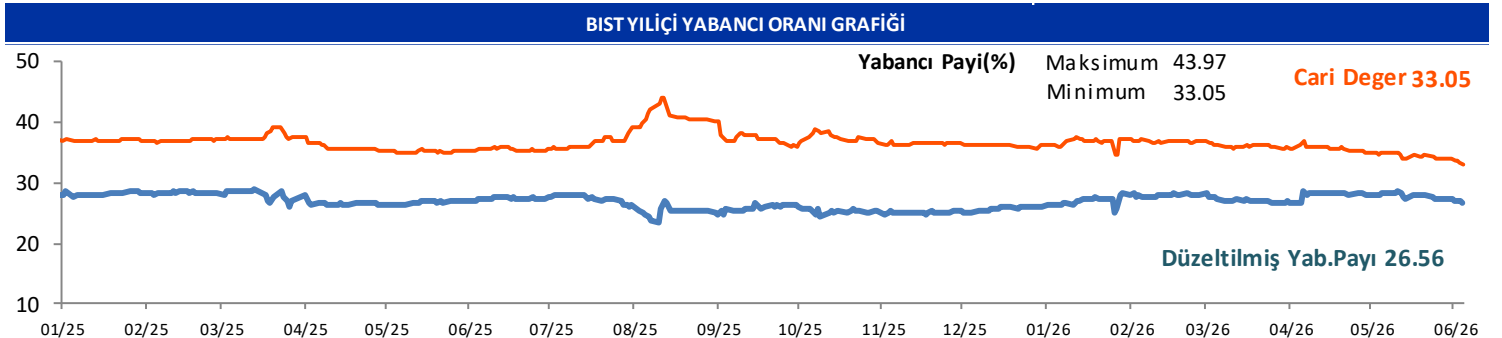
GÜNLÜK YABANCI ORANLARI TABLOSU

GÜNLÜK DEĞİŞİME GÖRE											
BİST'in yabancı payı günlük değişimi -0.32 Puan											
En Çok Artan	Cari Deger	04/06/2026	Puan	HAO %	Günlük	En Çok Azalan	Cari Deger	04/06/2026	Puan	HAO %	Günlük
Hisseler	Yabancı Payı	Yabancı Payı	Değ. bps		Getiri %	Hisseler	Yabancı Payı	Yabancı Payı	Değ. bps		Getiri %
IEYHO	16.07	12.98	3.09	33	3.7	ECOGR	35.12	40.83	-5.71	20	-3.0
TUREX	2.52	0.55	1.97	40	-3.2	BESTE	1.68	5.96	-4.28	29	5.5
EMPAE	19.38	17.52	1.86	22	10.0	TATEN	2.24	4.65	-2.41	34	1.8
ENSRI	6.72	5.16	1.56	32	10.0	LRSHO	3.48	5.39	-1.91	84	0.0
SRVGY	22.97	21.58	1.38	25	0.0	BJKAS	3.92	5.82	-1.91	31	-1.8
BORLS	6.91	5.86	1.05	44	-4.7	TCKRC	11.55	13.39	-1.84	32	-1.0
SAYAS	5.43	4.42	1.01	55	-7.4	ETILR	4.57	6.33	-1.75	62	0.9
KAPLM	4.18	3.20	0.97	17	-2.0	GSDDE	2.74	4.48	-1.74	30	4.6
ISDMR	19.32	18.39	0.93	5	1.2	KAREL	17.74	19.44	-1.70	41	-7.1
HRKET	14.09	13.20	0.89	28	0.8	ATATR	1.27	2.95	-1.68	35	-3.8

HAFTALIK DEĞİŞİME GÖRE											
BİST'in yabancı payı haftalık değişim -0.97 Puan											
En Çok Artan	Cari Deger	26/05/2026	Puan	HAO %	Hafta	En Çok Azalan	Cari Deger	26/05/2026	Puan	HAO %	Hafta
Hisseler	Yabancı Payı	Yabancı Payı	Değ. bps		Getiri %	Hisseler	Yabancı Payı	Yabancı Payı	Değ. bps		Getiri %
HRKET	14.09	4.25	9.83	28	42.0	NIBAS	0.10	6.28	-6.18	83	-8.1
EMPAE	19.38	11.99	7.39	22	60.8	ANELE	12.14	17.91	-5.76	44	-10.9
DOFRB	6.22	1.56	4.66	29	4.1	EUPWR	20.35	26.03	-5.69	30	16.6
ENSRI	6.72	2.38	4.33	32	46.0	DCTTR	12.28	17.23	-4.95	40	-5.6
DURKN	6.57	2.37	4.20	32	-1.8	BORSK	4.64	9.41	-4.77	29	-6.3
IEYHO	16.07	12.14	3.93	33	0.0	FROTO	28.12	32.73	-4.60	18	2.4
SVGYO	9.00	5.18	3.82	27	1.7	EKDMR	0.05	4.62	-4.56	16	-2.2
GENKM	7.19	3.98	3.21	20	21.0	ISKPL	2.63	6.86	-4.23	33	18.8
SMRTG	16.31	13.23	3.08	37	2.3	IZENR	9.40	13.61	-4.21	37	-15.0
SANFM	7.15	4.17	2.98	60	15.1	KONTR	4.00	7.61	-3.61	88	-8.2

AYLIK DEĞİŞİME GÖRE											
BİST'in yabancı payı aylık değişimi -1.76 Puan											
En Çok Artan	Cari Deger	06/05/2026	Puan	HAO %	Ay	En Çok Azalan	Cari Deger	06/05/2026	Puan	HAO %	Ay
Hisseler	Yabancı Payı	Yabancı Payı	Chng. bps		Getiri %	Hisseler	Yabancı Payı	Yabancı Payı	Chng. bps		Getiri %
EMPAE	19.38	0.73	18.65	22	169.2	RGYAS	32.13	56.67	-24.54	27	7.2
HRKET	14.09	6.55	7.54	28	52.5	TATEN	2.24	17.73	-15.49	34	-4.0
YEOTK	16.85	9.79	7.05	36	69.4	FROTO	28.12	38.98	-10.86	18	-12.9
CVKMD	12.62	5.71	6.91	30	16.2	EFOR	17.23	27.76	-10.52	31	5.8
ENSRI	6.72	0.59	6.13	32	5.7	BORLS	6.91	16.86	-9.95	44	-22.5
SANFM	7.15	1.20	5.94	60	34.8	BORSK	4.64	12.75	-8.11	29	-15.7
EKOS	7.77	1.87	5.90	27	10.3	CRFSA	3.75	11.62	-7.87	11	-7.5
ELITE	6.87	1.16	5.71	31	22.2	BALSU	5.14	12.73	-7.59	25	-6.4
ZGYO	46.37	40.70	5.66	24	30.8	VBTYZ	3.93	10.30	-6.37	45	29.6
SMRTG	16.31	10.73	5.58	37	42.9	ANELE	12.14	18.16	-6.02	44	36.6

YILIÇI DEĞİŞİME GÖRE											
BİST'in yabancı payı yilici değişimi -3.94 Puan											
En Çok Artan	Cari Deger	31/12/2025	Puan	HAO %	Yılıçi	En Çok Azalan	Cari Deger	31/12/2025	Puan	HAO %	Yılıçi
Hisseler	Yabancı Payı	Yabancı Payı	Chng. bps		Getiri %	Hisseler	Yabancı Payı	Yabancı Payı	Chng. bps		Getiri %
ECOGR	35.12	1.82	33.30	20	61.4	ANELE	12.14	71.32	-59.18	44	407.8
ASTOR	74.09	46.99	27.10	43	171.2	RGYAS	32.13	54.01	-21.88	27	41.7
BIGEN	16.94	0.24	16.70	20	515.2	DOFER	3.61	17.81	-14.19	34	-37.2
ONCSM	24.26	10.15	14.11	42	5.8	PASEU	7.41	20.56	-13.15	42	-23.4
ALCTL	16.32	3.45	12.87	35	44.7	MACKO	2.48	14.13	-11.64	31	37.8
DCTTR	12.28	0.11	12.18	40	36.1	BURCE	1.07	12.31	-11.24	53	-18.8
MAVI	45.71	34.47	11.24	73	4.1	VSNMD	5.09	16.29	-11.20	21	4.5
KAREL	17.74	6.86	10.88	41	41.7	PGSUS	10.41	21.42	-11.00	46	-12.1
TABGD	50.65	40.33	10.33	20	38.8	OTKAR	10.72	20.98	-10.26	27	-22.8
HRKET	14.09	3.78	10.31	28	77.6	EGEGY	13.68	23.56	-9.88	35	10.6

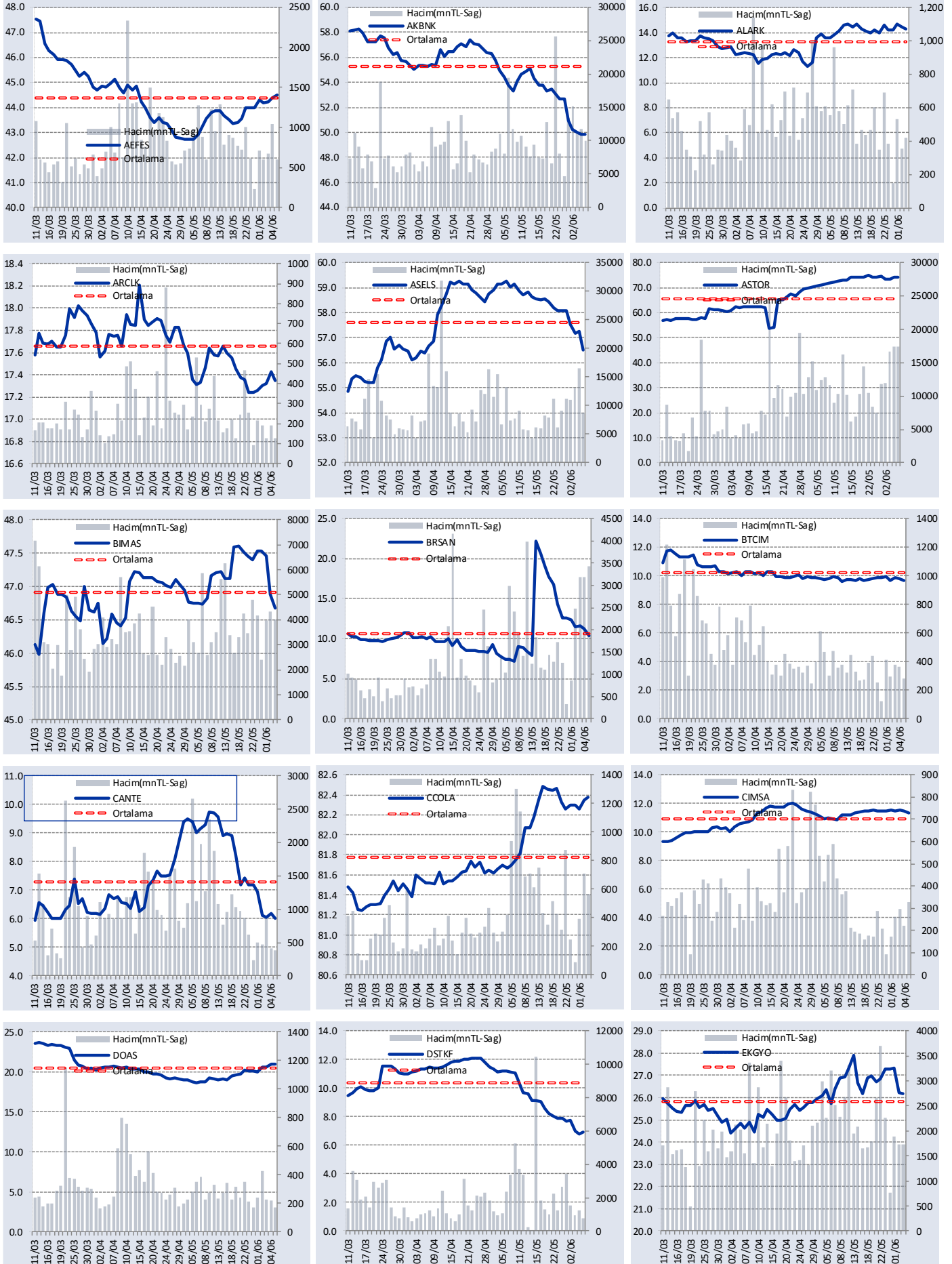


GÜNLÜK YABANCI ORANLARI TABLOSU

CARİ HİSSE YABANCI ORANLARI (4.0 bps'den büyük olanlar)									
Hisse	Yabancı Payı(%)	Hisse	Yabancı Payı(%)	Hisse	Yabancı Payı(%)	Hisse	Yabancı Payı(%)	Hisse	Yabancı Payı(%)
ADESE	10.96	CEMETS	7.59	GSDHO	13.70	MGRGOS	42.39	SVGYO	9.00
AEFES	44.51	CEMZY	5.90	GUBRF	11.82	MHRGY	8.92	TABGD	50.65
AGESA	64.35	CEOEM	4.05	GWIND	11.20	MIATK	5.42	TATGD	14.24
AGHOL	26.47	CIMSA	11.31	HEKTS	9.20	MNDRS	5.26	TAVHL	69.59
AGROT	4.25	CLEBI	4.36	HLGYO	7.44	MNDTR	83.18	TCELL	74.10
AHGAZ	13.04	CONSE	11.72	HRKET	14.09	MOBTL	10.21	TCKRC	11.55
AHSGY	10.85	CUSAN	5.03	HTTBT	24.17	MOGAN	5.31	TEHOL	7.15
AKBNK	49.83	CVKMD	12.62	HUNER	5.60	MPARK	47.05	TERA	9.48
AKCNS	12.50	CWENE	11.80	ICUGS	5.08	MRSHL	79.75	TGSAS	5.41
AKFGY	6.86	DAGI	6.58	IEYHO	16.07	NETAS	4.49	THYAO	20.63
AKFIS	6.80	DAPGM	9.87	IHAAS	40.35	NTGAZ	13.15	TKFEN	10.89
AKFYE	28.00	DARDL	5.68	IHGZT	6.02	NTHOL	4.85	TLMAN	8.48
AKGRT	30.37	DCTTR	12.28	IHLAS	15.32	NUGYO	4.08	TMSN	4.29
AKHAN	6.11	DERIM	5.11	IHLGM	16.03	NUHCM	20.89	TOASO	30.43
AKSA	18.13	DESA	15.62	IHYAY	4.96	OBASE	9.44	TRALT	30.15
AKSEN	5.71	DESPC	5.44	IMASM	10.01	ODAS	9.62	TRENJ	21.20
AKSGY	6.33	DGATE	10.05	INDES	16.23	ODINE	5.89	TRGYO	19.58
ALARK	14.51	DMRGD	8.90	INVES	8.59	ONCSM	24.26	TRMET	36.24
ALBRK	21.64	DMSAS	6.85	ISCTR	30.89	ORGE	28.31	TSKB	26.55
ALCTL	16.32	DOAS	20.93	ISDMR	19.32	OSMEN	6.92	TTKOM	47.96
ALFAS	8.36	DOCO	36.01	ISFIN	13.81	OSTIM	4.82	TTRAK	26.62
ALKIM	6.70	DOFRB	6.22	ISGYO	7.97	OTKAR	10.72	TUKAS	5.45
ALKLC	12.79	DOHOL	27.01	ISMEN	29.45	OYAKC	5.39	TUPRS	41.45
ALTNY	9.54	DSTKF	6.90	IZENR	9.40	OYYAT	9.45	TURGG	5.22
ANELE	12.14	DUNYH	6.74	IZFAS	10.27	OZATD	13.97	TURSG	11.91
ANGEN	4.46	DURDO	6.30	IZMDC	11.64	OZGYO	10.62	ULKER	74.23
ANHYT	16.48	DURKN	6.57	KAPLM	4.18	OZKGY	8.87	ULUFA	8.21
ANSGR	11.41	EBEBK	16.05	KAREL	17.74	OZSUB	11.96	ULUSE	79.27
ARASE	14.67	ECILC	6.88	KARSN	5.29	OZYSR	10.73	ULUUN	11.60
ARCLK	17.35	ECOGR	35.12	KATMR	10.35	PAGYO	5.94	USAK	4.21
ARENA	25.45	ECZYT	4.23	KAYSE	11.03	PAHOL	4.64	VAKFN	8.97
ARFYE	11.10	EDATA	6.28	KBORU	10.30	PASEU	7.41	VAKKO	14.61
ARMGD	13.45	EDIP	8.92	KCAER	12.63	PATEK	4.75	VERTU	7.46
ARTMS	7.15	EFOR	17.23	KCHOL	47.71	PEKGY	8.55	VERUS	39.07
ASELS	56.49	EGEEN	6.77	KIMMR	8.77	PENTA	9.74	VESBE	6.17
ASTOR	74.09	EGEGY	13.68	KLKIM	13.62	PETKM	14.22	VKGYO	8.65
ASUZU	8.77	EGEPO	10.96	KLNMA	4.66	PETUN	8.53	VRGYO	9.05
ATAKP	5.05	EKGYO	25.97	KLRHO	15.55	PGSUS	10.41	VSNMD	5.09
AVHOL	5.91	EKOS	7.77	KLSEK	5.74	PKART	35.75	YATAS	16.90
AVPGY	4.86	EKSUN	11.69	KLSYN	23.89	PNLSN	4.58	YEOTK	16.85
AYDEM	26.54	ELITE	6.87	KLYPV	13.00	POLHO	8.64	YGGYO	6.07
AYEN	5.77	EMPAE	19.38	KMPUR	10.97	POLTK	27.71	YKBNK	34.24
AYGAZ	65.44	ENERY	11.84	KOCMT	12.47	PRDGS	4.45	YKSLN	10.87
BAKAB	6.73	ENJSA	33.88	KONKA	4.76	PRKME	5.36	YUNSA	4.09
BALSU	5.14	ENKAI	27.33	KONYA	53.78	PSGYO	5.79	YYLGD	9.78
BANVT	77.82	ENSRI	6.72	KOPOL	5.24	QUAGR	7.98	ZEDUR	5.60
BARMA	11.83	EPLAS	4.12	KORDS	8.21	RALYH	11.87	ZGYO	46.37
BASGZ	8.52	ERBOS	4.86	KRDMA	8.64	RAYSG	85.69	ZOREN	36.37
BERA	9.61	EREGL	27.18	KRDMB	4.41	REEDR	8.85	ZRGYO	5.63
BEYAZ	6.52	ESCAR	36.96	KRDMD	15.49	RGYAS	32.13		
BFREN	24.89	ESEN	7.92	KRGYO	10.56	RUZYE	4.42		
BIGCH	7.56	ETILR	4.57	KRONT	6.42	RYGYO	42.27		
BIGEN	16.94	EUPWR	20.35	KRPLS	11.70	RYSAS	59.51		
BIMAS	46.65	EUREN	6.88	KRSTL	8.24	SAHOL	33.16		
BINBN	56.43	FENER	4.73	KRVGD	20.88	SANFM	7.15		
BINH0	6.86	FMIZP	4.89	KTLEV	7.72	SARKY	6.91		
BIOEN	8.09	FONET	4.73	KUYAS	10.45	SASA	14.42		
BIZIM	5.32	FORTE	4.34	KZBGY	6.05	SAYAS	5.43		
BLCYT	11.72	FRIGO	6.70	KZGYO	5.49	SDTTR	11.35		
BMSTL	8.98	FROTO	28.12	LIDER	8.66	SEGMN	10.66		
BORLS	6.91	GARAN	7.84	LIDFA	13.88	SEGYO	4.17		
BORSK	4.64	GENIL	15.28	LILAK	9.79	SEKUR	4.56		
BRISA	9.68	GENKM	7.19	LINK	6.46	SELEC	13.20		
BRSAN	10.38	GEREL	4.93	LMKDC	9.59	SISE	11.03		
BRYAT	4.24	GESAN	13.86	LOGO	33.34	SKBNK	5.48		
BSOKE	13.68	GLRMK	9.16	LYDHO	6.98	SKYMD	10.46		
BTCIM	9.68	GLRYH	5.37	LYDYE	14.06	SMRTG	16.31		
BULGS	6.40	GLYHO	23.82	MAGEN	14.29	SNGYO	9.69		
BYDNR	5.66	GMTAS	32.41	MAKIM	4.86	SNICA	9.41		
CANTE	6.02	GOLTS	8.57	MARMR	7.48	SOKM	35.84		
CATES	4.53	GOODY	50.63	MAVI	45.71	SRVGY	22.97		
COLLA	82.45	GRSEL	7.15	MEGMT	16.69	SUNTK	9.35		
CELHA	6.17	GRTHO	9.61	MERCN	10.17	SUWEN	12.38		

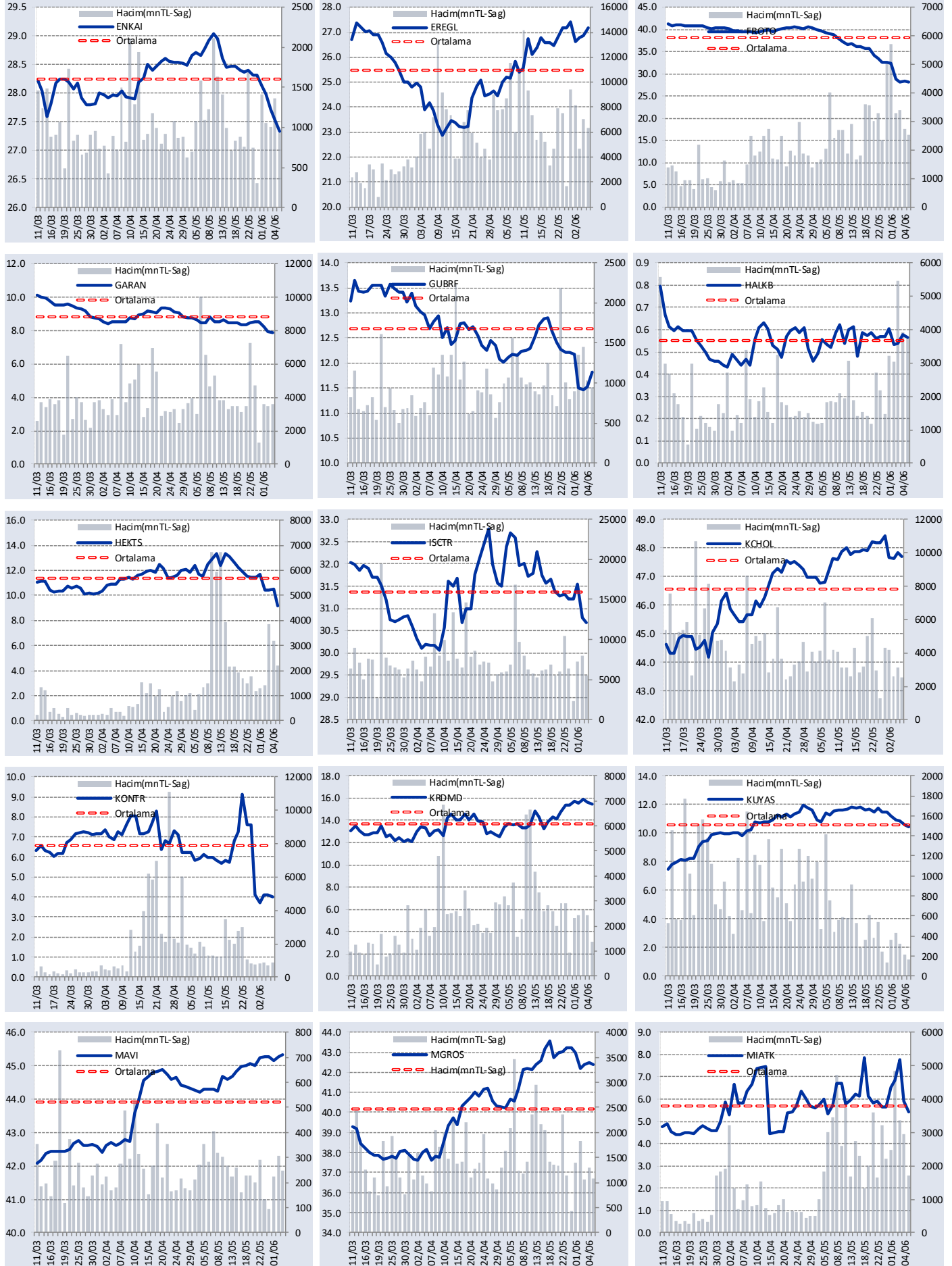
GÜNLÜK YABANCI ORANLARI TABLOSU

YABANCI ORANI GRAFİKLERİ BİST-50 İÇİN



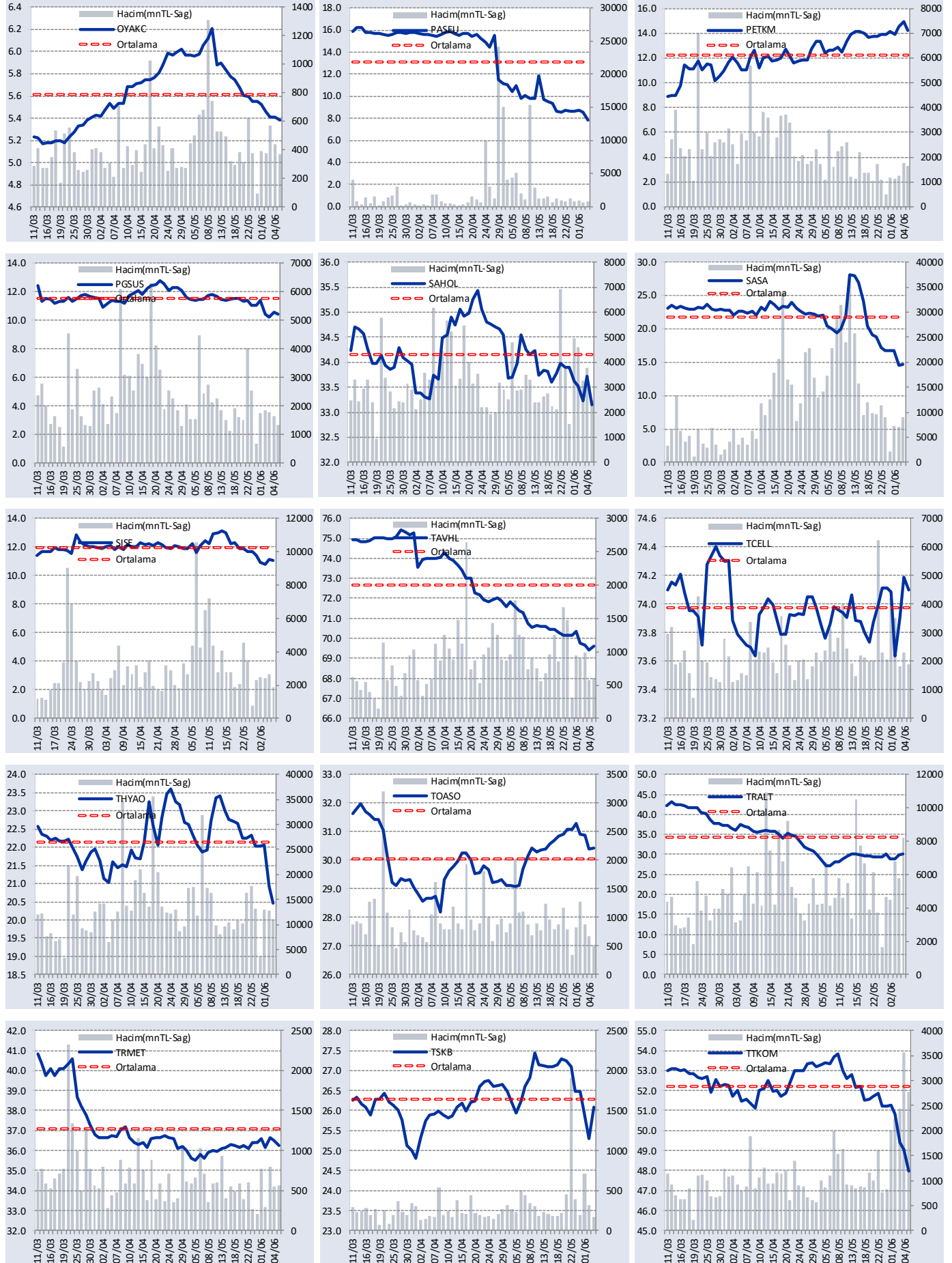
GÜNLÜK YABANCI ORANLARI TABLOSU

YABANCI ORANI GRAFİKLERİ BİST-50 İÇİN



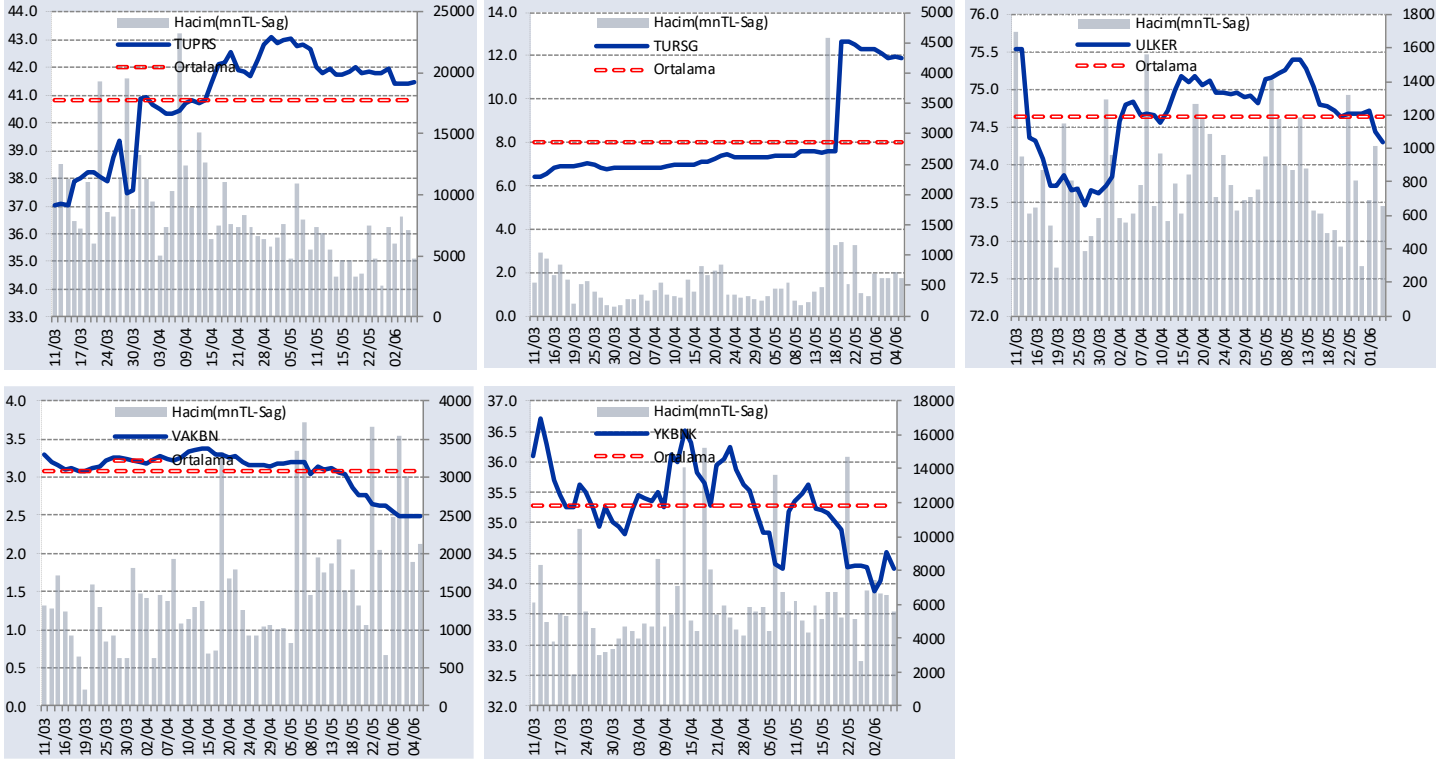
GÜNLÜK YABANCI ORANLARI TABLOSU

YABANCI ORANI GRAFİKLERİ BİST-50 İÇİN



GÜNLÜK YABANCI ORANLARI TABLOSU

YABANCI ORANI GRAFİKLERİ BİST-50 İÇİN



Bilgilendirme notu: Seçilmiş aracı kurumların takas toplamları ile hesaplanmaktadır. Farklı kurumlarda tutulan yabancı takasları olabilir, bu durum hisseler için hesaplanan oranlarda farklılıklar yaratabilir.

Öneri bilgilendirmesi: İş Yatırım Menkul Değerler A.Ş.'nin (İş Yatırım) BİST'te halka açık şirketler için AL, TUT ve SAT yönündeki önerileri BİST-100 endeksinin (endeks) beklenen getirisine göre değerlendirilmektedir. Tüm bu öneriler İş Yatırım Araştırma Bölümü analistleri tarafından şirketlerin ileride elde edeceği tahmin edilen karları, nakit akımları ve bilançolarına göre bağımsız olarak değerlendirilir. Ek olarak, analistler koşulların elverişsiz olduğu veya doğru değerlendirme yapmanın mümkün olmadığı durumlarda bazı hisse senetleri için geçici olarak GÖZDEN GEÇİRİLİYOR önerisi verebilirler. Münferit her şirket için yatırım önerisi sırasıyla belirtilen şu kriterlere göre değerlendirilir;

İş Yatırım Hisse senedi tavsiye metodolojisi:

Artış Potansiyeli > %25 : AL

%10 < Artış Potansiyeli < %25 :TUT

Artış Potansiyeli < %10 : SAT

Her sınır değeri için analist +/- %5 kanaat kullanabilmektedir.

Burada yer alan bilgiler İş Yatırım Menkul Değerler A.Ş. tarafından bilgilendirme amacı ile hazırlanmıştır. Yatırım bilgi, yorum ve tavsiyeleri yatırım danışmanlığı kapsamında değildir. Yatırım danışmanlığı hizmeti; aracı kurumlar, portföy yönetim şirketleri, mevduat kabul etmeyen bankalar ile müşteri arasında imzalanacak yatırım danışmanlığı sözleşmesi çerçevesinde sunulmaktadır. Burada yer alan yorum ve tavsiyeler, yorum ve tavsiyede bulunanların kişisel görüşlerine dayanmaktadır. Herhangi bir yatırım aracının alım-satım önerisi ya da getiri vaadi olarak yorumlanmamalıdır. Bu görüşler mali durumunuz ile risk ve getiri tercihlerinize uygun olmayabilir. Bu nedenle, sadece burada yer alan bilgilere dayanarak yatırım kararı verilmesi beklentilerinize uygun sonuçlar doğurmayabilir.

Burada yer alan fiyatlar, veriler ve bilgilerin tam ve doğru olduğu garanti edilemez; içerik, haber verilmeksizin değiştirilebilir. Tüm veriler, İş Yatırım Menkul Değerler A.Ş. tarafından güvenilir olduğuna inanılan kaynaklardan alınmıştır. Bu kaynakların kullanılması nedeni ile ortaya çıkabilecek hatalardan İş Yatırım Menkul Değerler A.Ş. sorumlu değildir.