



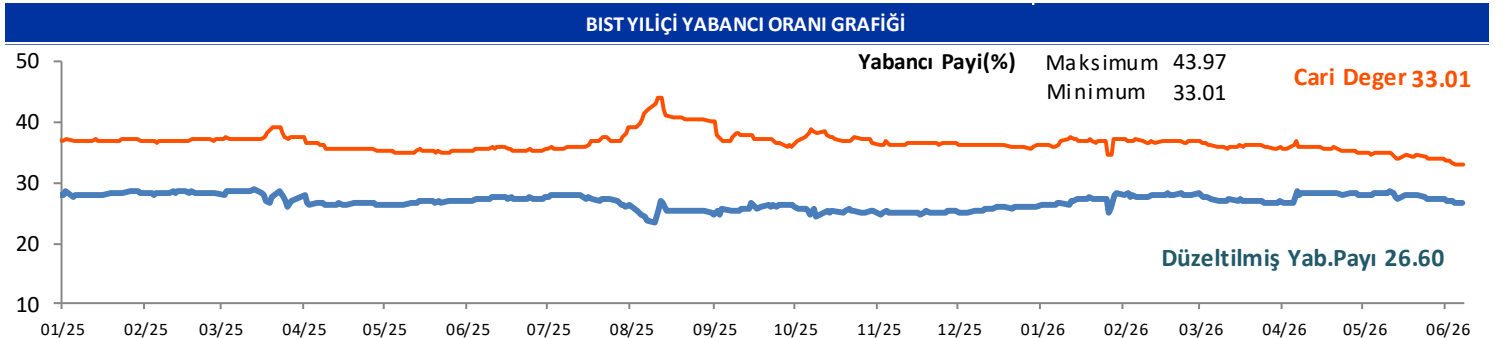
GÜNLÜK YABANCI ORANLARI TABLOSU

GÜNLÜK DEĞİŞİME GÖRE											
BİST'in yabancı payı günlük değişimi											
-0.04 Puan											
En Çok Artan	Cari Deger	05/06/2026	Puan	HAO %	Günlük	En Çok Azalan	Cari Deger	05/06/2026	Puan	HAO %	Günlük
Hisseler	Yabancı Payı	Yabancı Payı	Değ. bps		Getiri %	Hisseler	Yabancı Payı	Yabancı Payı	Değ. bps		Getiri %
MAGEN	24.36	14.29	10.07	24	-10.0	EKOS	4.68	7.77	-3.10	27	2.7
GENKM	11.49	7.19	4.30	20	2.7	TUREX	0.36	2.52	-2.16	40	-0.4
EUPWR	22.61	20.35	2.27	30	-2.0	ARTMS	5.03	7.15	-2.12	28	0.5
PSGYO	7.71	5.79	1.92	43	3.3	KNFRT	1.59	3.61	-2.02	22	-3.1
MARKA	3.33	1.66	1.68	99	2.4	AYCES	0.24	2.20	-1.95	7	-8.9
AVHOL	7.08	5.91	1.17	71	-0.6	CUSAN	3.34	5.03	-1.69	26	-3.6
IZENR	10.38	9.40	0.98	37	0.6	HUNER	3.97	5.60	-1.63	67	3.9
ONCSM	25.23	24.26	0.97	42	0.7	CGCAM	1.14	2.67	-1.52	26	-6.5
VSNMD	5.96	5.09	0.88	21	-2.9	TLMAN	7.01	8.48	-1.47	39	-1.4
ISDMR	20.17	19.32	0.86	5	-1.8	BLCYT	10.25	11.72	-1.47	49	1.8

HAFTALIK DEĞİŞİME GÖRE											
BİST'in yabancı payı haftalık değişim											
-0.94 Puan											
En Çok Artan	Cari Deger	01/06/2026	Puan	HAO %	Hafta	En Çok Azalan	Cari Deger	01/06/2026	Puan	HAO %	Hafta
Hisseler	Yabancı Payı	Yabancı Payı	Değ. bps		Getiri %	Hisseler	Yabancı Payı	Yabancı Payı	Değ. bps		Getiri %
HRKET	14.44	5.01	9.43	28	23.8	BORSK	3.93	10.64	-6.71	29	-4.8
MAGEN	24.36	16.10	8.26	24	-29.4	ANELE	12.14	17.91	-5.76	44	-5.9
GENKM	11.49	5.69	5.81	20	22.1	ECOGR	33.67	39.32	-5.65	20	-5.3
IEYHO	16.18	12.25	3.93	33	2.0	TTKOM	46.59	51.28	-4.70	13	5.4
EMPAE	19.38	16.05	3.33	22	60.8	EKDMR	0.20	4.62	-4.42	16	-14.7
SVGYO	9.38	6.14	3.24	27	1.3	FROTO	28.06	32.33	-4.26	18	2.2
ISDMR	20.17	17.25	2.92	5	4.2	BAYRK	0.25	4.42	-4.17	76	-6.1
ENSRI	5.98	3.30	2.68	32	28.1	EKOS	4.68	8.51	-3.84	27	1.4
KRPLS	12.44	9.79	2.65	45	-0.2	MEYSU	1.94	5.70	-3.76	20	-2.2
AKFIS	7.31	4.71	2.60	10	1.2	ISKPL	2.62	6.36	-3.75	33	7.8

AYLIK DEĞİŞİME GÖRE											
BİST'in yabancı payı aylık değişimi											
-1.86 Puan											
En Çok Artan	Cari Deger	08/05/2026	Puan	HAO %	Ay	En Çok Azalan	Cari Deger	08/05/2026	Puan	HAO %	Ay
Hisseler	Yabancı Payı	Yabancı Payı	Chng. bps		Getiri %	Hisseler	Yabancı Payı	Yabancı Payı	Chng. bps		Getiri %
EMPAE	19.38	1.23	18.15	22	153.6	RGYAS	31.92	56.95	-25.03	27	3.1
MAGEN	24.36	16.07	8.29	24	-27.3	TATEN	1.71	13.92	-12.22	34	-16.3
GENKM	11.49	3.28	8.21	20	15.9	FROTO	28.06	38.02	-9.95	18	-10.7
YEOTK	16.93	9.35	7.57	36	44.5	CRFSA	3.39	11.22	-7.83	11	-0.8
HRKET	14.44	7.46	6.98	28	55.5	TTKOM	46.59	53.86	-7.27	13	-2.7
CVKMD	12.75	6.59	6.16	30	7.3	BALSU	5.11	12.13	-7.02	25	-5.7
ELITE	6.91	0.99	5.92	31	9.2	GLRMK	8.50	15.04	-6.54	32	-12.0
DCTTR	12.82	7.11	5.70	40	-3.8	ANGEN	3.96	10.45	-6.49	36	-15.3
ONCSM	25.23	19.65	5.58	42	-5.6	ANELE	12.14	18.13	-5.99	44	63.3
SMRTG	15.66	10.28	5.39	37	18.9	GSDDE	2.48	8.23	-5.75	30	-12.1

YILIÇI DEĞİŞİME GÖRE											
BİST'in yabancı payı yilici değişimi											
-3.98 Puan											
En Çok Artan	Cari Deger	31/12/2025	Puan	HAO %	Yılıçi	En Çok Azalan	Cari Deger	31/12/2025	Puan	HAO %	Yılıçi
Hisseler	Yabancı Payı	Yabancı Payı	Chng. bps		Getiri %	Hisseler	Yabancı Payı	Yabancı Payı	Chng. bps		Getiri %
ECOGR	33.67	1.82	31.85	20	66.8	ANELE	12.14	71.32	-59.18	44	441.6
ASTOR	72.72	46.99	25.73	43	163.5	RGYAS	31.92	54.01	-22.09	27	42.2
BIGEN	16.84	0.24	16.60	20	571.4	DOFER	3.44	17.81	-14.36	34	-37.6
ONCSM	25.23	10.15	15.07	42	6.6	PASEU	7.37	20.56	-13.20	42	-20.5
ALCTL	16.71	3.45	13.26	35	49.8	MACKO	2.43	14.13	-11.70	31	38.9
DCTTR	12.82	0.11	12.71	40	37.1	BURCE	1.31	12.31	-11.00	53	-18.8
EUPWR	22.61	10.24	12.38	30	165.1	PGSUS	10.50	21.42	-10.92	46	-11.3
MAVI	45.97	34.47	11.49	73	5.4	OTKAR	10.64	20.98	-10.34	27	-24.3
MAGEN	24.36	13.46	10.90	24	20.1	VSNMD	5.96	16.29	-10.33	21	1.4
HRKET	14.44	3.78	10.67	28	70.4	LYDHO	6.96	16.72	-9.76	17	11.0



GÜNLÜK YABANCI ORANLARI TABLOSU

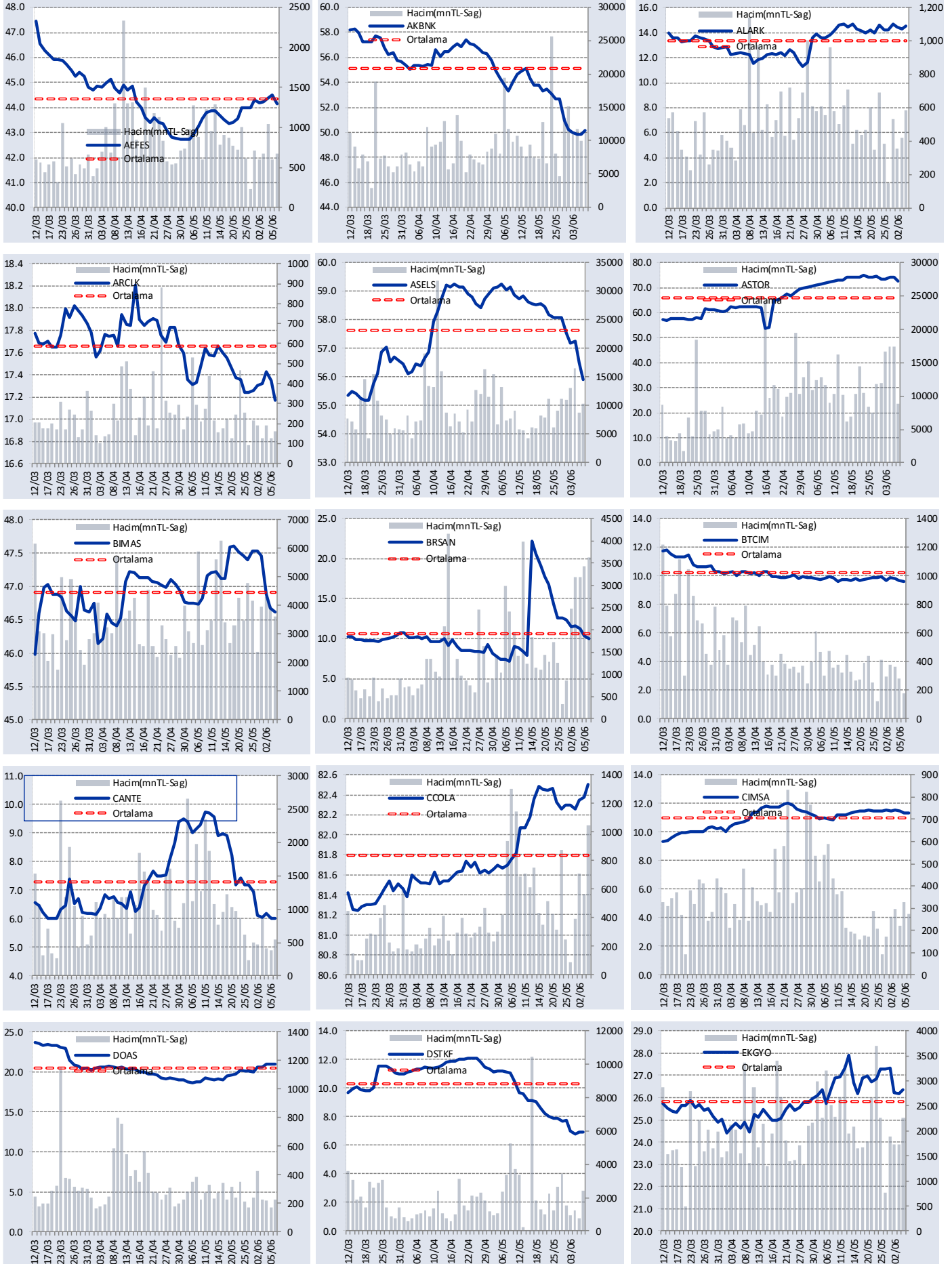
CARİ HİSSE YABANCI ORANLARI (4.0 bps'den büyük olanlar)							
Hisse	Yabancı Payı(%)	Hisse	Yabancı Payı(%)	Hisse	Yabancı Payı(%)	Hisse	Yabancı Payı(%)
ADESE	11.38	CEOEM	4.32	GWIND	11.26	MHRGY	9.03
AEFES	44.16	CIMSA	11.30	HEKTS	8.64	MIATK	5.69
AGESA	64.26	CLEBI	4.36	HLGYO	7.22	MNDRS	5.08
AGHOL	26.49	CONSE	11.85	HRKET	14.44	MNDTR	83.18
AGROT	4.21	CVKMD	12.75	HTTBT	24.17	MOBTL	10.56
AHGAZ	13.06	CWENE	11.92	ICUGS	5.08	MOGAN	5.31
AHSGY	10.75	DAGI	6.75	IEYHO	16.18	MPARK	47.02
AKBNK	50.17	DAPGM	9.84	IHAAS	40.62	MRSHL	79.77
AKCNS	12.64	DARDL	5.70	IHGZT	6.06	NETAS	4.51
AKFGY	6.85	DCTTR	12.82	IHLAS	15.20	NTGAZ	13.45
AKFIS	7.31	DERIM	5.15	IHLGM	16.08	NTHOL	4.83
AKFYE	28.00	DESA	15.61	IHYAY	5.03	NUHCM	20.87
AKGRT	30.97	DESPC	5.66	IMASM	10.14	OBASE	9.51
AKHAN	5.30	DGATE	9.76	INDES	15.98	ODAS	9.44
AKSA	18.03	DMRGD	8.87	INVES	8.59	ODINE	5.74
AKSEN	5.65	DMSAS	6.81	ISCTR	31.12	ONCSM	25.23
AKSGY	6.34	DOAS	21.03	ISDMR	20.17	ORGE	28.28
ALARK	14.28	DOCO	35.75	ISFIN	13.86	OSMEN	6.99
ALBRK	21.28	DOFRB	5.45	ISGYO	8.00	OSTIM	4.89
ALCTL	16.71	DOHOL	27.09	ISMEN	29.58	OTKAR	10.64
ALFAS	7.19	DSTKF	6.95	IZENR	10.38	OYAK	5.35
ALKIM	6.65	DUNYH	7.16	IZFAS	9.82	OYYAT	9.42
ALKLC	12.75	DURDO	6.26	IZMDC	11.78	OZATD	13.94
ALTNY	9.64	DURKN	7.14	KAREL	16.90	OZGYO	10.16
ANELE	12.14	EBEBK	16.09	KARSN	5.16	OZKGY	8.96
ANHYT	16.35	ECILC	6.84	KATMR	10.13	OZSUB	11.76
ANSGR	11.39	ECOGR	33.67	KAYSE	11.11	OZYSR	10.57
ARASE	14.72	ECZYT	4.08	KBORU	9.91	PAGYO	5.96
ARCLK	17.17	EDATA	5.05	KCAER	12.98	PAHOL	4.58
ARENA	25.56	EDIP	8.95	KCHOL	47.83	PASEU	7.37
ARFYE	11.48	EFOR	17.78	KIMMR	8.71	PATEK	5.11
ARMGD	13.47	EGEEN	6.76	KLKIM	13.67	PEKGY	8.67
ARTMS	5.03	EGEGY	14.37	KLNMA	4.67	PENTA	9.88
ASELS	55.89	EGEPO	10.96	KLRHO	15.83	PETKM	13.73
ASTOR	72.72	EKGYO	26.00	KLSER	5.82	PETUN	8.38
ASUZU	8.68	EKOS	4.68	KLSYN	24.62	PGSUS	10.50
ATAKP	4.82	EKSUN	11.71	KLYPV	12.89	PKART	35.37
AVHOL	7.08	ELITE	6.91	KMPUR	11.18	PNLSN	4.57
AVPGY	4.82	EMPAE	19.38	KOCMT	12.42	POLHO	8.72
AYDEM	26.49	ENERY	11.89	KONKA	4.74	POLTK	27.74
AYEN	5.45	ENJSA	33.87	KONTR	4.51	PRDGS	4.56
AYGAZ	65.20	ENKAI	27.26	KONYA	53.77	PRKME	5.11
BAKAB	6.59	ENSRI	5.98	KOPOL	5.41	PSGYO	7.71
BALSU	5.11	EPLAS	4.16	KORDS	7.97	QUAGR	6.76
BANVT	77.78	ERBOS	4.86	KRDMA	8.60	RALYH	11.50
BARMA	11.71	EREGL	26.99	KRDMD	5.27	RAYSG	85.71
BASGZ	8.53	ESCAR	36.65	KRDMD	15.17	REEDR	8.50
BERA	9.65	ESEN	7.44	KRGYO	10.43	RGYAS	31.92
BEYAZ	6.34	ETILR	4.24	KRONT	6.14	RUZYE	4.15
BFREN	25.07	EUPWR	22.61	KRPLS	12.44	RYGYO	42.28
BIGCH	7.50	EUREN	6.89	KRSTL	8.12	RYSAS	59.68
BIGEN	16.84	FENER	4.66	KRVGD	21.02	SAHOL	33.20
BIMAS	46.52	FMIZP	4.75	KTLEV	8.18	SANFM	6.15
BINBN	56.53	FONET	4.29	KUYAS	10.44	SARKY	6.69
BINHO	6.92	FORTE	4.02	KZBGY	6.31	SASA	14.49
BIOEN	8.03	FRIGO	6.95	KZGYO	5.04	SAYAS	4.83
BIZIM	5.25	FROTO	28.06	LIDER	8.72	SDTTR	10.30
BLCYT	10.25	GARAN	7.83	LIDFA	14.06	SEGMN	10.69
BMSTL	9.19	GENIL	15.50	LILAK	9.74	SEGYO	4.36
BORLS	5.93	GENKM	11.49	LINK	6.64	SEKUR	4.55
BRISA	9.75	GEREL	4.96	LMKDC	9.46	SELEC	13.16
BRSAN	10.02	GESAN	13.55	LOGO	33.17	SISE	10.78
BRYAT	4.18	GLRMK	8.50	LYDHO	6.96	SKBNK	5.51
BSOKE	13.74	GLRYH	5.26	LYDYE	14.06	SKYMD	9.74
BTCIM	9.61	GLYHO	23.81	MAGEN	24.36	SMRTG	15.66
BULGS	7.06	GMTAS	32.37	MAKIM	4.25	SNGYO	9.62
BYDNR	5.16	GOKNR	4.24	MARBL	4.08	SNICA	9.01
CANTE	6.00	GOLTS	8.57	MARMR	6.92	SOKM	35.79
CATES	4.24	GOODY	50.61	MAVI	45.97	SRVGY	23.09
CCOLA	82.45	GRSEL	7.19	MEDTR	4.44	SUNTK	9.38
CELHA	4.83	GRTHO	9.46	MEGMT	17.23	SUWEN	12.37
CEMTS	7.64	GSDHO	13.42	MERCN	10.16	SVGYO	9.38
CEMZY	6.04	GUBRF	11.79	MGROS	42.51	TABGD	50.79

GÜNLÜK YABANCI ORANLARI TABLOSU

Yabancı Oranı 10 Günlük Düşüş Matrisi (10 Gündür Sürekli Düşen Hisseler)													Gün Sayısı	Yabancı Oranı 10 Günlük Düşüş Matrisi (10 Gündür Sürekli Düşen Hisseler)													Gün Sayısı		
Hisse	HAO(%)	08/06	05/06	04/06	03/06	02/06	01/06	26/05	25/05	22/05	21/05	20/05		Hisse	HAO(%)	08/06	05/06	04/06	03/06	02/06	01/06	26/05	25/05	22/05	21/05	20/05			
AKSUE	80.37	2.48	2.55	2.63	2.90	3.29	3.46	3.55					6	KRDMA	99.61	8.60	8.64	8.80	9.21								3		
ASGYO	22.89	3.22	3.24	3.25	3.46	3.49	3.54	3.90					6	KRDMD	92.99	15.17	15.49	15.62	15.93									3	
BIGEN	20.01	16.84	16.94	17.11	17.15	17.16	17.20	17.32					6	KRONT	65.17	6.14	6.42	6.45	6.81									3	
CRFSA	10.69	3.39	3.75	4.01	4.38	5.32	5.77	6.04					6	KZGYO	24.97	5.04	5.49	5.54	5.89									3	
EDATA	36.1	5.05	6.28	6.59	6.95	7.05	7.89	8.70					6	METRO	60.13	2.57	2.61	2.65	2.87									3	
ENKAI	8.26	27.26	27.33	27.54	27.71	27.99	28.12	28.31					6	MOGAN	10.69	5.31	5.31	5.84	6.03									3	
GLRMK	31.91	8.50	9.16	9.63	9.66	10.84	11.59	11.93					6	MSGYO	30.21	0.53	0.64	1.09	1.11									3	
KUYAS	99.72	10.44	10.45	10.58	10.83	10.88	11.22	11.43					6	PENGD	76.82	3.92	3.98	4.17	4.40									3	
MPARK	41.73	47.02	47.05	47.18	47.27	47.30	47.48	47.50					6	SKYMD	33.84	9.74	10.46	11.20	13.44									3	
NUGYO	50.06	3.98	4.08	4.26	4.27	4.52	4.73	4.83					6	SMART	93.04	1.82	2.11	2.79	2.84									3	
OYAKC	19.92	5.35	5.39	5.41	5.41	5.46	5.53	5.55					6	SMRVA	26.62	3.40	3.42	4.91	5.04									3	
RALYH	40.82	11.50	11.87	12.13	12.44	12.85	12.96	12.98					6	SNGYO	59.16	9.62	9.69	9.71	9.74									3	
SANKO	13.48	3.82	3.99	4.06	4.18	4.26	4.31	4.54					6	TCKRC	32.28	11.25	11.55	13.39	14.19									3	
A1CAP	34.54	1.41	1.72	2.03	2.20	2.22	2.48						5	TGSAS	80.56	5.37	5.41	5.64	5.93									3	
ATAKP	20.33	4.82	5.05	5.09	5.55	5.87	5.97						5	TRMET	41.31	35.98	36.24	36.49	36.64									3	
BRYAT	15.38	4.18	4.24	4.29	4.41	4.59	4.65						5	UCAYM	26.65	3.15	3.64	5.18	8.80									3	
DAPGM	28.72	9.84	9.87	9.91	10.45	11.07	11.16						5	YAPRK	28.01	0.35	0.62	0.77	0.86									3	
ECZYT	18.34	4.08	4.23	4.26	4.27	4.49	4.51						5	YKSLN	39.12	10.51	10.87	11.00	12.05									3	
EGEEN	35.81	6.76	6.77	6.80	7.02	7.16	7.24						5	ZEDUR	39.97	5.45	5.60	6.17	6.53									3	
GUNDG	27.11	1.92	2.06	2.06	2.15	2.45	2.70						5	AAGYO	25.09	0.19	0.32	0.74										2	
KARSN	39.42	5.16	5.29	5.51	5.55	5.91	6.27						5	ADEL	27.6	0.57	0.63	0.90										2	
KONKA	19.06	4.74	4.76	5.34	5.34	5.95	5.97						5	AGESA	19.89	64.26	64.35	64.46											2
LILAK	44.01	9.74	9.79	9.88	9.94	9.95	9.98						5	AHSGY	25.59	10.75	10.85	10.86											2
LOGO	64.48	33.17	33.34	33.75	33.88	34.07	34.07						5	AKFGY	44.19	6.85	6.86	6.93											2
MNDRS	49.53	5.08	5.26	5.49	5.63	5.69	5.74						5	AKMGY	9.74	0.29	0.31	0.31											2
MTRKS	40.07	3.25	3.84	4.24	5.27	6.03	6.52						5	AKSA	31.48	18.03	18.13	18.20											2
PASEU	42	7.37	7.41	7.62	7.87	8.58	8.74						5	AKSEN	19.45	5.65	5.71	5.73											2
TRCAS	27.94	3.00	3.02	3.06	3.08	3.12	3.20						5	ALARK	34.29	14.28	14.51	14.52											2
TTKOM	13.31	46.59	47.96	49.04	49.38	50.85	51.28						5	ALBRK	40.28	21.28	21.64	22.21											2
ALKIM	46.88	6.65	6.70	6.71	6.78	6.92							4	ALGYO	43.61	2.66	3.54	4.25											2
AYGAZ	24.16	65.20	65.44	65.61	65.88	65.89							4	ALKLC	40.51	12.75	12.79	12.79											2
BANVT	8.29	77.78	77.82	77.85	77.90	77.91							4	ANSGR	34.74	11.39	11.41	11.43											2
BIZIM	32.75	5.25	5.32	5.48	5.50	5.60							4	APLIBF	#N/A	0.00	0.01												2
BRKSN	66.57	2.78	2.83	2.95	2.96	2.97							4	APMDLF	#N/A	0.00	0.02												2
DESA	17.96	15.61	15.62	15.63	15.65	15.72							4	ARCLK	17.56	17.17	17.35	17.42											2
DOCO	73.02	35.75	36.01	36.15	36.25	38.18							4	ASELS	25.78	55.89	56.49	57.26											2
ECILC	22.02	6.84	6.88	7.01	7.10	7.41							4	ASTOR	42.72	72.72	74.09	74.27											2
GSDHO	55.45	13.42	13.70	14.13	14.62	14.98							4	AVPGY	21.67	4.82	4.86	4.94											2
HATSN	19.98	0.07	0.34	0.51	0.86	1.84							4	AVTUR	64.89	1.88	1.91	1.94											2
KONYA	15.95	53.77	53.78	53.80	53.81	53.82							4	BAGFS	61.18	3.59	3.60	3.66											2
LMKDC	26.78	9.46	9.59	9.99	10.35	10.57							4	BIENY	23	1.29	1.80	2.76											2
ORCAY	62.94	1.60	1.61	1.64	1.69	1.85							4	BIOEN	39.56	8.03	8.09	8.21											2
PETUN	33.07	8.38	8.53	8.70	8.87	9.16							4	BLCYT	49.08	10.25	11.72	13.26											2
VESBE	22.65	6.11	6.17	6.26	6.28	6.38							4	BMSCH	63.08	0.39	0.49	0.58											2
YGGYO	82.28	6.05	6.07	6.12	6.13	6.21							4	BORSK	29.14	3.93	4.64	5.48											2
ACSEL	48.33	0.27	0.33	1.40	1.79								3	BVSAN	36.54	1.13	1.38	1.54											2
AGROT	39.94	4.21	4.25	4.46	4.55								3	CANTE	70.63	6.00	6.02	6.19											2
AGYO	18.3	0.68	0.70	0.72	0.74								3	CATES	19.99	4.24	4.53	4.62											2
AKHAN	20	5.30	6.11	7.17	7.37								3	CCOLA	29.35	82.45	82.45	82.50											2
ARTMS	28.33	5.03	7.15	7.67	7.94								3	CELHA	19.55	4.83	6.17	6.81											2
AYDEM	18.43	26.49	26.54	26.82	26.90								3	CGCAM	25.54	1.14	2.67	3.54											2
BALSU	24.99	5.11	5.14	5.20	5.24								3	DGGYO	5.56	0.07	0.08	0.08											2
BESTE	28.99	1.28	1.68	5.96	7.15								3	DGNMO	50.04	2.14	2.48	2.64											2
BRSAN	21.86	10.02	10.38	11.26	11.61								3	ECOGR	20.34	33.67	35.12	40.83											2
BTCIM	64.27	9.61	9.68	9.81	9.88								3	ESCOM	66.04	1.86	1.89	2.18											2
BYDNR	21.33	5.16	5.66	5.70	6.39								3	ESEN	44.9	7.44	7.92	8.00											2
CEMAS	85.86	1.13	1.20	1.25	1.28								3	ETILR	62.07	4.24	4.57	6.33											2
CIMSA	45.07	11.30	11.31	11.44	11.51								3	EUVO	97.71	1.99	2.00	2.01											2
COSMO	65.57	0.58	0.58	0.63	0.75								3	FONET	61.61	4.29	4.73	5.03											2
CUSAN	25.75	3.34	5.03	5.80	6.29								3	FORTE	35.39	4.02	4.34	4.53											2
DGATE	40.74	9.76	10.05	10.98	11.61								3	FROTO	17.74	28.06	28.12	28.32											2
DMSAS	52.65	6.81	6.85	7.03	7.15								3	GARAN	13.98														

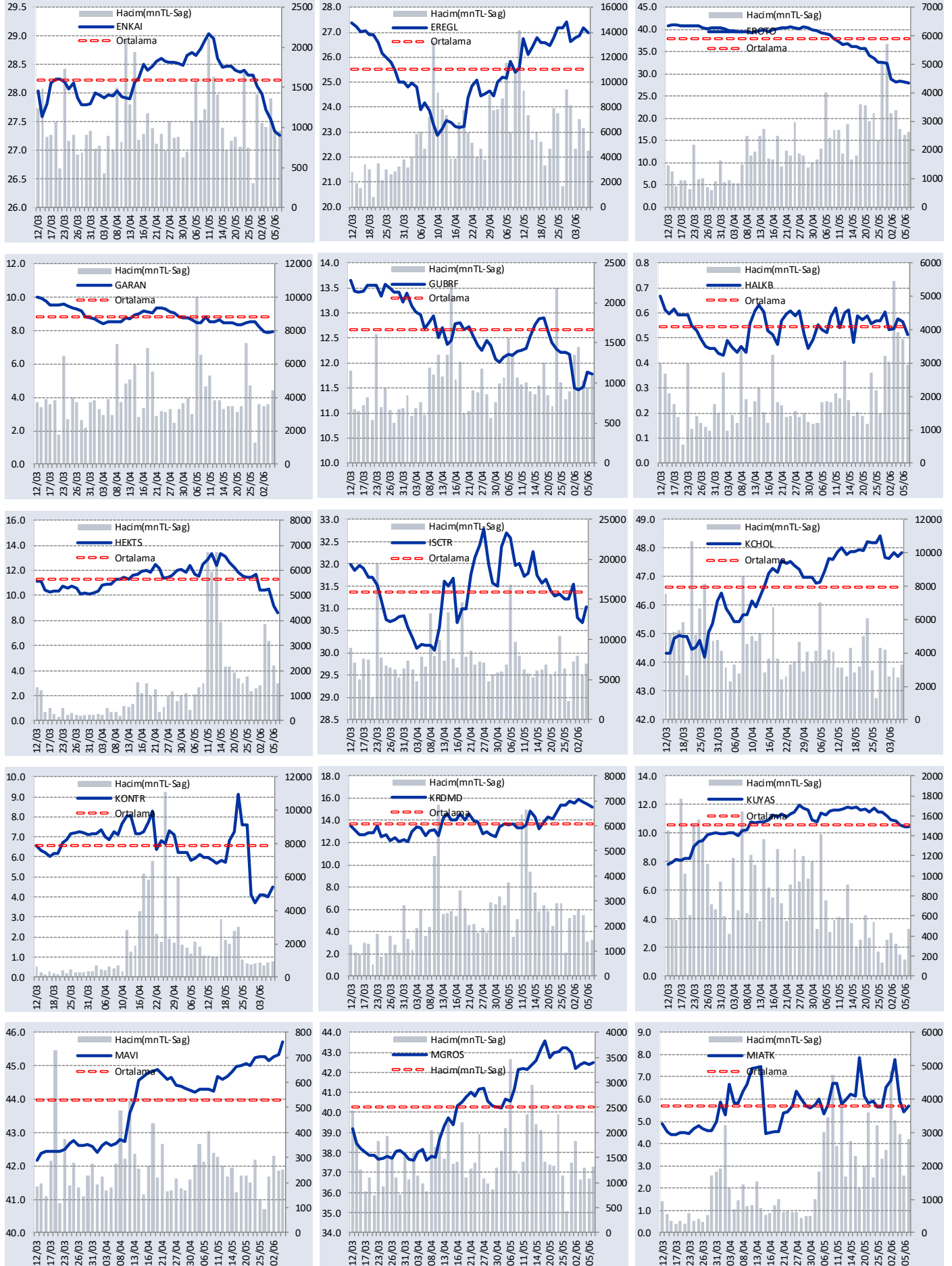
GÜNLÜK YABANCI ORANLARI TABLOSU

YABANCI ORANI GRAFİKLERİ BİST-50 İÇİN



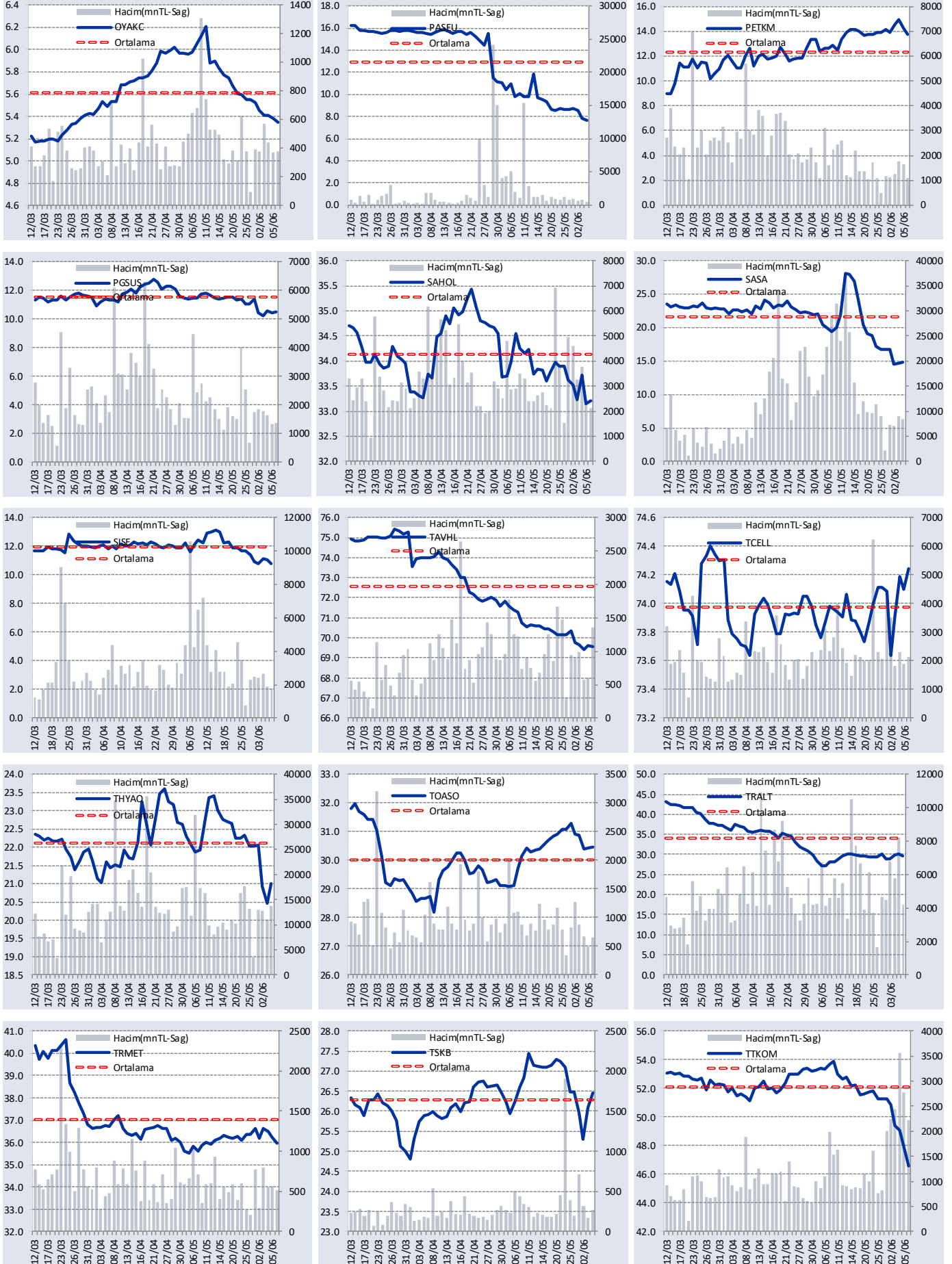
GÜNLÜK YABANCI ORANLARI TABLOSU

YABANCI ORANI GRAFİKLERİ BİST-50 İÇİN



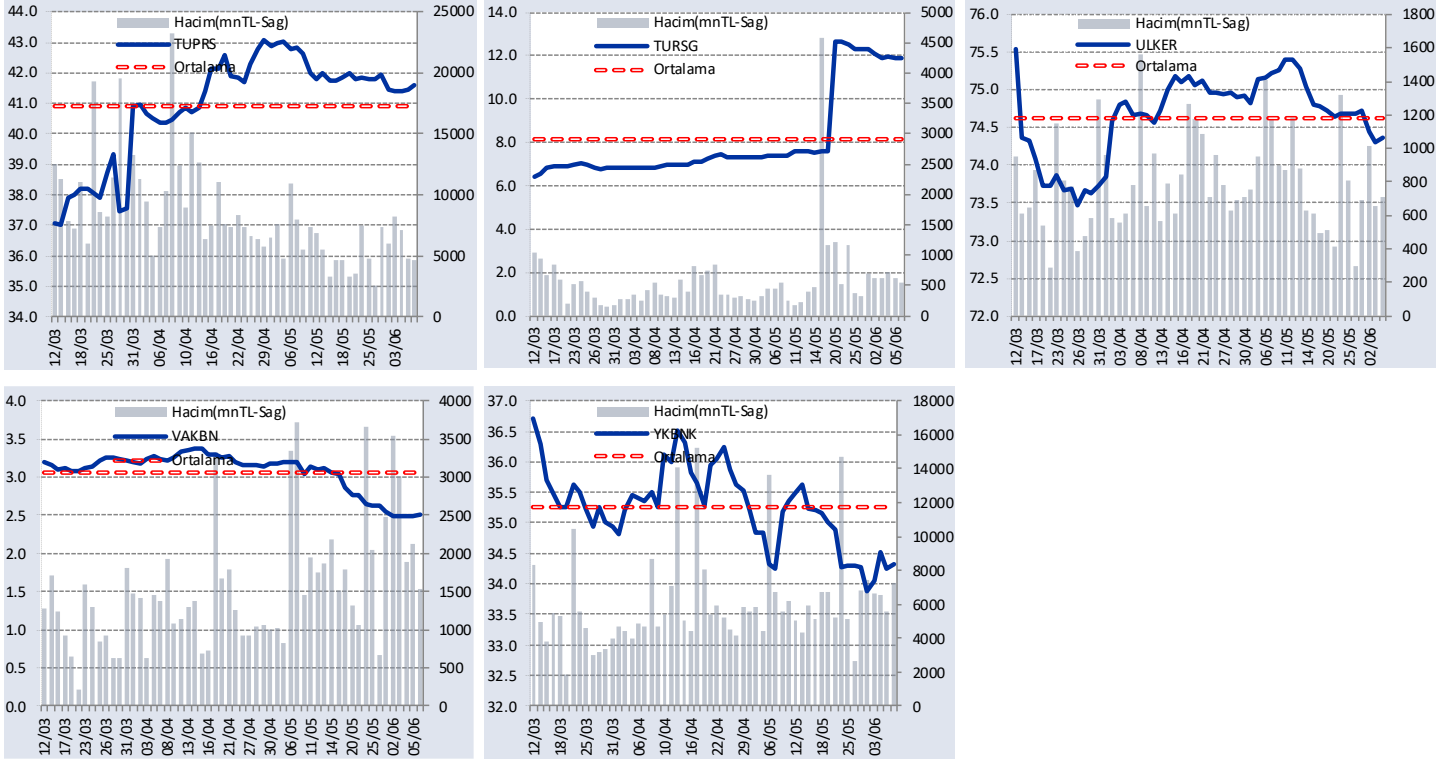
GÜNLÜK YABANCI ORANLARI TABLOSU

YABANCI ORANI GRAFİKLERİ BİST-50 İÇİN



GÜNLÜK YABANCI ORANLARI TABLOSU

YABANCI ORANI GRAFİKLERİ BİST-50 İÇİN



Bilgilendirme notu: Seçilmiş aracı kurumların takas toplamları ile hesaplanmaktadır. Farklı kurumlarda tutulan yabancı takasları olabilir, bu durum hisseler için hesaplanan oranlarda farklılıklar yaratabilir.

Öneri bilgilendirmesi: İş Yatırım Menkul Değerler A.Ş.'nin (İş Yatırım) BİST'te halka açık şirketler için AL, TUT ve SAT yönündeki önerileri BİST-100 endeksinin (endeks) beklenen getirisine göre değerlendirilmektedir. Tüm bu öneriler İş Yatırım Araştırma Bölümü analistleri tarafından şirketlerin ileride elde edeceği tahmin edilen karları, nakit akımları ve bilançolarına göre bağımsız olarak değerlendirilir. Ek olarak, analistler koşulların elverişsiz olduğu veya doğru değerlendirme yapmanın mümkün olmadığı durumlarda bazı hisse senetleri için geçici olarak GÖZDEN GEÇİRİLİYOR önerisi verebilirler. Münferit her şirket için yatırım önerisi sırasıyla belirtilen şu kriterlere göre değerlendirilir;

İş Yatırım Hisse senedi tavsiye metodolojisi:

Artış Potansiyeli > %25 : AL

%10 < Artış Potansiyeli < %25 :TUT

Artış Potansiyeli < %10 : SAT

Her sınır değeri için analist +/- %5 kanaat kullanabilmektedir.

Burada yer alan bilgiler İş Yatırım Menkul Değerler A.Ş. tarafından bilgilendirme amacı ile hazırlanmıştır. Yatırım bilgi, yorum ve tavsiyeleri yatırım danışmanlığı kapsamında değildir. Yatırım danışmanlığı hizmeti; aracı kurumlar, portföy yönetim şirketleri, mevduat kabul etmeyen bankalar ile müşteri arasında imzalanacak yatırım danışmanlığı sözleşmesi çerçevesinde sunulmaktadır. Burada yer alan yorum ve tavsiyeler, yorum ve tavsiyede bulunanların kişisel görüşlerine dayanmaktadır. Herhangi bir yatırım aracının alım-satım önerisi ya da getiri vaadi olarak yorumlanmamalıdır. Bu görüşler mali durumunuz ile risk ve getiri tercihlerinize uygun olmayabilir. Bu nedenle, sadece burada yer alan bilgilere dayanarak yatırım kararı verilmesi beklentilerinize uygun sonuçlar doğurmayabilir.

Burada yer alan fiyatlar, veriler ve bilgilerin tam ve doğru olduğu garanti edilemez; içerik, haber verilmeksizin değiştirilebilir. Tüm veriler, İş Yatırım Menkul Değerler A.Ş. tarafından güvenilir olduğuna inanılan kaynaklardan alınmıştır. Bu kaynakların kullanılması nedeni ile ortaya çıkabilecek hatalardan İş Yatırım Menkul Değerler A.Ş. sorumlu değildir.