



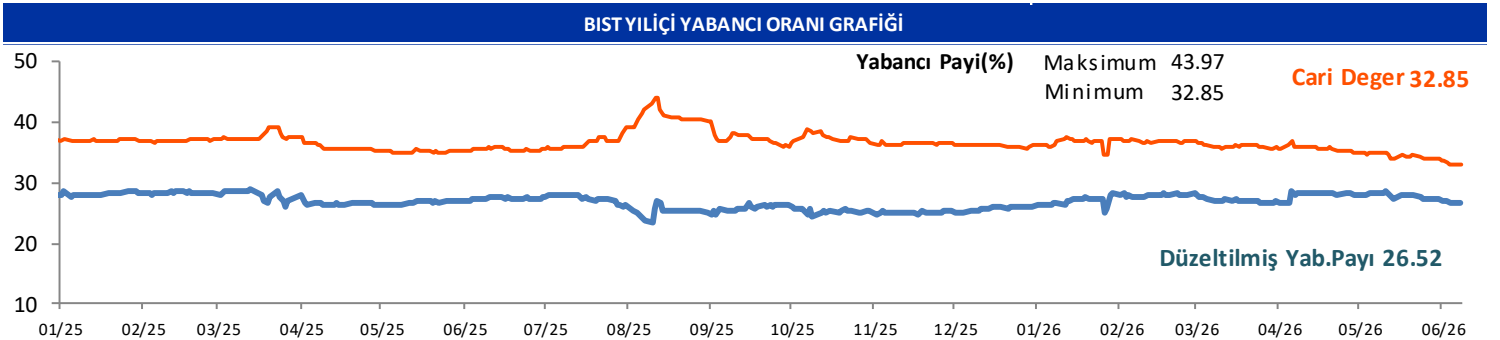
GÜNLÜK YABANCI ORANLARI TABLOSU

GÜNLÜK DEĞİŞİME GÖRE											
BİST'in yabancı payı günlük değişimi						-0.16 Puan					
En Çok Artan	Cari Deger	08/06/2026	Puan	HAO %	Günlük	En Çok Azalan	Cari Deger	08/06/2026	Puan	HAO %	Günlük
Hisseler	Yabancı Payı	Yabancı Payı	Değ. bps		Getiri %	Hisseler	Yabancı Payı	Yabancı Payı	Değ. bps		Getiri %
DAPGM	12.95	9.84	3.12	29	7.3	IZENR	7.07	10.38	-3.31	37	0.9
EMPAE	21.30	19.38	1.92	22	10.0	UCAYM	0.96	3.15	-2.19	27	-4.3
GENKM	13.36	11.49	1.86	20	10.0	ULUFA	6.18	8.34	-2.16	57	-1.8
PSGYO	9.31	7.71	1.60	43	-4.1	TLMAN	5.37	7.01	-1.64	39	0.1
MARKA	4.79	3.33	1.45	99	-0.9	TRALT	27.92	29.52	-1.60	30	-4.8
AKHAN	6.75	5.30	1.45	20	3.6	ECOGR	32.12	33.67	-1.55	20	2.4
A1YEN	2.53	1.28	1.25	75	-1.4	CELHA	3.47	4.83	-1.36	20	5.4
SANFM	7.39	6.15	1.24	60	-2.2	KRSTL	6.81	8.12	-1.31	89	0.9
HATSN	1.30	0.07	1.23	20	-3.9	DITAS	1.73	2.98	-1.25	33	-1.6
BRSAN	11.24	10.02	1.22	22	-7.2	OZGYO	9.02	10.16	-1.14	34	-4.4

HAFTALIK DEĞİŞİME GÖRE											
BİST'in yabancı payı haftalık değişim						-0.75 Puan					
En Çok Artan	Cari Deger	02/06/2026	Puan	HAO %	Hafta	En Çok Azalan	Cari Deger	02/06/2026	Puan	HAO %	Hafta
Hisseler	Yabancı Payı	Yabancı Payı	Değ. bps		Getiri %	Hisseler	Yabancı Payı	Yabancı Payı	Değ. bps		Getiri %
EMPAE	21.30	11.83	9.46	22	60.9	ECOGR	32.12	40.80	-8.69	20	-6.6
MAGEN	24.36	16.23	8.14	27	-36.9	ANELE	12.14	17.91	-5.76	44	-1.0
GENKM	13.36	6.46	6.89	20	31.1	IZENR	7.07	12.67	-5.59	37	-8.7
SVGYO	10.42	6.00	4.43	27	3.2	TTKOM	45.51	50.85	-5.34	13	-0.4
ISDMR	20.88	17.09	3.79	5	2.4	EKDMR	0.09	4.65	-4.57	15	-8.0
PSGYO	9.31	5.58	3.73	43	3.2	AZTEK	1.49	5.58	-4.09	26	-4.4
MARKA	4.79	1.10	3.69	99	20.8	ETILR	3.87	7.36	-3.49	62	-12.5
DURKN	7.17	4.32	2.84	32	-7.2	SKYMD	9.88	13.16	-3.28	34	-8.4
IEYHO	16.12	13.41	2.72	28	5.5	EKOS	4.21	7.41	-3.20	27	-6.9
ENSRI	6.30	3.89	2.41	32	21.4	KAREL	16.17	19.30	-3.13	41	-21.7

AYLIK DEĞİŞİME GÖRE											
BİST'in yabancı payı aylık değişimi						-2.02 Puan					
En Çok Artan	Cari Deger	08/05/2026	Puan	HAO %	Ay	En Çok Azalan	Cari Deger	08/05/2026	Puan	HAO %	Ay
Hisseler	Yabancı Payı	Yabancı Payı	Chng. bps		Getiri %	Hisseler	Yabancı Payı	Yabancı Payı	Chng. bps		Getiri %
EMPAE	21.30	1.23	20.07	22	179.0	RGYAS	31.84	56.95	-25.10	27	4.9
GENKM	13.36	3.28	10.08	20	27.5	TATEN	1.81	13.92	-12.11	34	-19.9
MAGEN	24.36	16.07	8.29	27	-34.6	FROTO	27.57	38.02	-10.45	18	-11.5
YEOTK	17.19	9.35	7.84	36	34.0	TTKOM	45.51	53.86	-8.34	13	-4.8
HRKET	14.64	7.46	7.18	28	71.0	CRFSA	3.55	11.22	-7.67	11	4.5
ELITE	7.36	0.99	6.37	31	4.8	BALSU	4.87	12.13	-7.26	25	-8.1
DAPGM	12.95	6.65	6.31	29	13.5	IZENR	7.07	14.28	-7.20	37	-3.2
DCTTR	13.31	7.11	6.20	40	-3.7	GLRMK	8.50	15.04	-6.54	32	-14.3
ONCSM	25.40	19.65	5.76	42	-7.0	GSDDE	1.89	8.23	-6.34	30	-3.3
CVKMD	12.27	6.59	5.68	30	4.3	ANGEN	4.27	10.45	-6.18	36	-17.7

YILIÇI DEĞİŞİME GÖRE											
BİST'in yabancı payı yilici değişimi						-4.14 Puan					
En Çok Artan	Cari Deger	31/12/2025	Puan	HAO %	Yılıçi	En Çok Azalan	Cari Deger	31/12/2025	Puan	HAO %	Yılıçi
Hisseler	Yabancı Payı	Yabancı Payı	Chng. bps		Getiri %	Hisseler	Yabancı Payı	Yabancı Payı	Chng. bps		Getiri %
ECOGR	32.12	1.82	30.30	20	70.9	ANELE	12.14	71.32	-59.18	44	475.2
ASTOR	72.13	46.99	25.14	43	155.8	RGYAS	31.84	54.01	-22.17	27	44.7
BIGEN	16.64	0.24	16.40	20	504.5	DOFER	3.07	17.81	-14.74	34	-37.8
ONCSM	25.40	10.15	15.25	42	4.9	PASEU	7.25	20.56	-13.32	42	-17.3
DCTTR	13.31	0.11	13.21	40	37.2	MACCKO	2.48	14.13	-11.65	31	35.4
ALCTL	16.35	3.45	12.90	35	42.4	VSNMD	5.33	16.29	-10.96	21	-3.9
EUPWR	23.11	10.24	12.87	30	167.8	BURCE	1.37	12.31	-10.94	53	-21.5
MAVI	46.16	34.47	11.69	73	7.0	PGSUS	10.50	21.42	-10.92	46	-11.9
MEGMT	18.30	6.88	11.42	32	50.8	OTKAR	10.57	20.98	-10.41	27	-25.7
MAGEN	24.36	13.46	10.90	27	8.1	LYDHO	6.97	16.72	-9.76	17	8.4



GÜNLÜK YABANCI ORANLARI TABLOSU

CARİ HİSSE YABANCI ORANLARI (4.0 bps'den büyük olanlar)									
Hisse	Yabancı Payı(%)	Hisse	Yabancı Payı(%)	Hisse	Yabancı Payı(%)	Hisse	Yabancı Payı(%)	Hisse	Yabancı Payı(%)
ADESE	11.39	CEMZY	6.00	GWIND	11.37	MGROS	42.57	TABGD	50.93
AEFES	43.92	CEOEM	4.89	HEKTS	8.62	MHRGY	9.27	TATGD	13.99
AGESA	64.19	CIMSA	11.23	HLGYO	7.06	MIATK	5.65	TAVHL	69.66
AGHOL	26.60	CLEBI	4.40	HRKET	14.64	MNDRS	4.87	TCELL	74.10
AGROT	4.11	CONSE	11.87	HTTBT	24.14	MNDTR	83.19	TCKRC	10.64
AHGAZ	13.12	CVKMD	12.27	ICUGS	5.08	MOBTL	10.97	TEHOL	7.52
AHSGY	10.84	CWENE	11.93	IEYHO	16.12	MOGAN	5.77	TERA	9.59
AKBNK	49.56	DAGI	6.96	IHAAS	40.66	MPARK	46.99	TGSAS	5.49
AKCNS	12.73	DAPGM	12.95	IHGZT	5.39	MRSHL	79.79	THYAO	20.48
AKFGY	6.83	DARDL	5.75	IHLAS	14.15	NETAS	4.53	TKFEN	10.63
AKFIS	7.16	DCTTR	13.31	IHLGM	15.88	NTGAZ	13.60	TLMAN	5.37
AKFYE	28.02	DERIM	5.25	IHYAY	4.72	NTHOL	4.70	TMSN	4.22
AKGRT	30.26	DESA	15.69	IMASM	10.29	NUGYO	4.02	TOASO	30.58
AKHAN	6.75	DESPC	5.25	INDES	15.86	NUHCM	20.83	TRALT	27.92
AKSA	18.08	DGATE	9.63	INVES	8.63	OBASE	8.88	TRENJ	21.17
AKSEN	5.52	DMRGD	8.57	ISCTR	30.41	ODAS	9.80	TRGYO	19.77
AKSGY	6.33	DMSAS	6.80	ISDMR	20.88	ODINE	5.59	TRMET	35.80
ALARK	14.18	DOAS	21.06	ISFIN	13.86	ONCSM	25.40	TSKB	26.82
ALBRK	21.36	DOCO	35.71	ISGYO	8.02	ORGE	28.94	TTKOM	45.51
ALCTL	16.35	DOFRB	5.22	ISMEN	29.67	OSMEN	7.17	TTRAK	26.42
ALFAS	7.23	DOHOL	27.04	IZENR	7.07	OSTIM	5.07	TUKAS	5.14
ALKIM	6.73	DSTKF	6.96	IZFAS	9.80	OTKAR	10.57	TUPRS	41.88
ALKLC	12.70	DUNYH	7.21	IZMDC	11.84	OYAKC	5.30	TURGG	5.37
ALTNV	9.89	DURDO	6.20	KAREL	16.17	OYYAT	9.36	TURSG	11.88
ANELE	12.14	DURKN	7.17	KARSN	4.78	OZATD	13.93	ULKER	74.13
ANGEN	4.27	EBEBK	16.13	KATMR	10.03	OZGYO	9.02	ULUFA	6.18
ANHYT	16.31	ECILC	6.85	KAYSE	11.02	OZKGY	9.01	ULUSE	79.68
ANSGR	11.38	ECOGR	32.12	KBORU	9.88	OZSUB	11.14	ULUUN	10.06
ARASE	14.74	ECZYT	4.05	KCAER	13.11	OZYSR	10.55	VAKFN	8.73
ARCLK	17.15	EDATA	4.32	KCHOL	47.80	PAGYO	5.97	VAKKO	14.51
ARENA	25.51	EDIP	8.94	KIMMR	8.71	PAHOL	5.61	VERTU	7.46
ARFYE	11.95	EFOR	17.23	KLKIM	13.59	PASEU	7.25	VERUS	39.12
ARMGD	13.47	EGEEN	6.62	KLNMA	4.66	PATEK	5.04	VESBE	6.04
ARTMS	4.45	EGEGY	13.94	KLRHO	15.85	PEKGY	8.94	VKGYO	8.76
ASELS	55.78	EGEPO	10.94	KLSEK	5.86	PENTA	10.16	VRGYO	8.78
ASTOR	72.13	EKGVO	25.04	KLSYN	25.02	PETKM	13.90	VSNMD	5.33
ASUZU	8.77	EKOS	4.21	KLYPV	12.73	PETUN	8.38	YATAS	16.90
ATAKP	4.77	EKSUN	11.53	KMPUR	11.43	PGSUS	10.50	YEOTEK	17.19
AVHOL	7.16	ELITE	7.36	KOCMT	12.46	PKART	34.84	YGGYO	6.05
AVPGY	4.82	EMPAE	21.30	KONKA	4.84	PNLSN	4.80	YKBNK	33.72
AYDEM	26.45	ENERY	11.85	KONTR	4.26	POLHO	8.93	YKSLN	10.75
AYEN	5.54	ENJSA	33.96	KONYA	53.74	POLTK	27.77	YUNSA	4.74
AYGAZ	64.86	ENKAI	27.10	KOPOP	6.04	PRDGS	4.67	YYLGD	9.75
BAKAB	6.59	ENSRI	6.30	KORDS	7.89	PRKME	5.11	ZEDUR	5.69
BALSU	4.87	EPLAS	4.21	KRDMA	8.52	PSGYO	9.31	ZGYO	46.52
BANVT	77.74	ERBOS	4.86	KRDMB	4.42	QUAGR	6.72	ZOREN	35.96
BARMA	11.97	EREGL	26.44	KRDMD	15.31	RALYH	11.25	ZRGYO	5.63
BASGZ	8.55	ESCAR	36.73	KRGYO	10.87	RAYSG	85.75		
BERA	9.68	ESEN	7.19	KRONT	6.06	REEDR	8.19		
BEYAZ	6.36	EUPWR	23.11	KRPLS	12.77	RGYAS	31.84		
BFREN	24.92	EUREN	6.74	KRSTL	6.81	RYGYO	42.27		
BIGCH	7.54	FENER	4.60	KRVGD	21.15	RYSAS	59.95		
BIGEN	16.64	FMIZP	4.80	KTLEV	7.85	SAHOL	32.71		
BIMAS	46.52	FONET	4.01	KUYAS	10.48	SANFM	7.39		
BINBN	56.63	FORTE	4.12	KZBGY	6.63	SARKY	6.65		
BINH0	7.20	FRIGO	6.82	KZGYO	4.88	SASA	14.55		
BIOEN	8.06	FROTO	27.57	LIDER	8.76	SAYAS	4.91		
BIZIM	5.16	GARAN	7.65	LIDFA	14.05	SDTTR	10.01		
BJKAS	4.26	GENIL	15.67	LILAK	9.81	SEGMN	10.80		
BLCYT	9.18	GENKM	13.36	LINK	6.30	SEGYO	4.56		
BMSTL	9.39	GEREL	4.97	LMKDC	9.50	SEKUR	4.65		
BORLS	5.24	GESAN	14.37	LOGO	33.17	SELEC	13.20		
BRISA	9.80	GLRMK	8.50	LYDHO	6.97	SISE	10.90		
BRSAN	11.24	GLRYH	5.21	LYDYE	14.06	SKBNK	5.45		
BRYAT	4.19	GLYHO	23.81	MAGEN	24.36	SKYMD	9.88		
BSOKE	13.72	GMTAS	32.47	MAKIM	4.52	SMRTG	15.51		
BTCIM	9.33	GOKNR	4.30	MARBL	4.33	SNGYO	9.59		
BULGS	7.44	GOLTS	8.55	MARKA	4.79	SNICA	8.76		
BYDNR	4.44	GOODY	50.59	MARMR	6.83	SOKM	35.87		
CANTE	5.92	GRSEL	7.15	MAVI	46.16	SRVGY	23.18		
CATES	4.23	GRTHO	9.57	MEDTR	4.96	SUNTK	9.41		
COLA	82.69	GSDHO	13.12	MEGMT	18.30	SUWEN	12.36		
CEMTS	7.71	GUBRF	11.86	MERCN	10.44	SVGYO	10.42		

GÜNLÜK YABANCI ORANLARI TABLOSU

Yabancı Oranı 10 Günlük Artış Matrisi (10 Gündür Sürekli Artan Hisseler)											Gün Sayısı	Yabancı Oranı 10 Günlük Artış Matrisi (10 Gündür Sürekli Artan Hisseler)											Gün Sayısı		
Hisse	HAO(%)	09/06	08/06	05/06	04/06	03/06	02/06	01/06	26/05	25/05		22/05	21/05	Hisse	HAO(%)	09/06	08/06	05/06	04/06	03/06	02/06	01/06		26/05	25/05
BASGZ	15.28	8.55	8.53	8.52	8.47	8.44	8.41	8.40	8.37	7	ATATR	34.84	1.88	1.41	1.27	2									
DAGI	43.81	6.96	6.75	6.58	6.34	6.17	5.66	5.26	4.96	7	AVOD	93.77	2.05	1.05	0.94	2									
NETAS	36.9	4.53	4.51	4.49	4.44	4.18	4.17	3.83	3.63	7	BERA	67.74	9.68	9.65	9.61	2									
UFUK	37.01	3.23	3.21	3.19	3.19	3.18	3.18	3.18	3.16	7	BIGTK	23.53	0.28	0.22	0.16	2									
VKFYO	48.27	2.22	1.96	1.83	1.78	1.76	1.71	1.51	1.46	7	BINBN	15.12	56.63	56.53	56.43	2									
AVGYO	52.08	3.15	2.99	2.96	2.95	2.90	2.87	2.83		6	BJKAS	30.59	4.26	3.98	3.92	2									
BMSTL	49.82	9.39	9.19	8.98	8.81	8.63	8.54	8.16		6	BLUME	75.92	3.94	3.85	3.82	2									
DERIM	26.99	5.25	5.15	5.11	5.07	5.00	4.93	4.90		6	BULGS	27.04	7.44	7.06	6.40	2									
IHAAS	34.35	40.66	40.62	40.35	40.27	39.79	39.43	39.20		6	CEOEM	50.45	4.89	4.32	4.05	2									
ISGYO	38.94	8.02	8.00	7.97	7.93	7.88	7.87	7.83		6	CWENE	35.65	11.93	11.92	11.80	2									
LIDER	30.9	8.76	8.72	8.66	8.61	8.55	8.49	8.28		6	DEVA	17.73	1.28	1.27	1.26	2									
MARBL	26.36	4.33	4.08	3.72	3.53	3.47	2.94	2.88		6	DOAS	39.46	21.06	21.03	20.93	2									
ALKA	18.94	0.60	0.55	0.53	0.34	0.24	0.16			5	DOGUB	43.81	1.46	1.24	0.91	2									
BINHO	37.87	7.20	6.92	6.86	6.72	6.49	5.93			5	EBEBK	22.95	16.13	16.09	16.05	2									
DARDL	31.37	5.75	5.70	5.68	5.57	5.45	5.42			5	ENTRAR	#N/A	3.10	3.03	2.91	2									
DUNYH	59.09	7.21	7.16	6.74	6.64	6.09	5.89			5	EPLAS	71.63	4.21	4.16	4.12	2									
DURKN	32.02	7.17	7.14	6.57	5.80	4.66	4.32			5	EUPWR	30.21	23.11	22.61	20.35	2									
ELITE	31.3	7.36	6.91	6.87	6.29	5.72	5.14			5	EYGYO	35.48	1.43	1.21	1.03	2									
ISDMR	5.07	20.88	20.17	19.32	18.39	17.81	17.09			5	FORMT	90.1	3.81	3.33	2.80	2									
JANTS	17.12	1.82	1.75	1.72	1.66	1.62	1.55			5	GENIL	25.74	15.67	15.50	15.28	2									
KZBGY	34.78	6.63	6.31	6.05	5.89	5.84	5.79			5	GENKM	20.29	13.36	11.49	7.19	2									
PKENT	32.62	1.37	1.37	1.36	1.25	1.15	1.02			5	GLBMD	24.28	2.24	2.19	2.15	2									
SKTAS	59.89	2.27	1.95	1.75	1.52	1.40	1.35			5	GOKNR	52.87	4.30	4.24	3.93	2									
SVGYO	27.27	10.42	9.38	9.00	8.56	6.81	6.00			5	GWIND	29.92	11.37	11.26	11.20	2									
TSKB	41.19	26.82	26.61	26.55	26.44	26.08	25.29			5	HATEK	71.29	3.98	3.66	3.37	2									
TUCLK	78.55	2.99	2.91	2.57	2.19	1.79	1.39			5	HDFGS	78.71	1.43	1.36	1.30	2									
AGHOL	37.92	26.60	26.49	26.47	26.46	26.46				4	HEDEF	7.95	0.68	0.68	0.66	2									
AHGZ	18.29	13.12	13.06	13.04	13.00	12.98				4	HUBVC	84.45	0.90	0.82	0.81	2									
BURCE	52.66	1.37	1.31	1.07	1.01	0.21				4	IMASM	70.16	10.29	10.14	10.01	2									
BURVA	45.35	1.81	1.78	1.77	1.74	1.61				4	INVES	19.98	8.63	8.59	8.59	2									
CLEBI	10.05	4.40	4.36	4.36	4.32	4.28				4	ISFIN	38.95	13.86	13.86	13.81	2									
DCITR	40.31	13.31	12.82	12.28	12.00	11.85				4	ISMEN	29.21	29.67	29.58	29.45	2									
INTEM	12.65	2.03	1.89	1.81	1.72	1.56				4	IZMDC	29.05	11.84	11.78	11.64	2									
KLRHO	21	15.85	15.83	15.55	15.29	15.17				4	KCAER	25.79	13.11	12.98	12.63	2									
MEDTR	20.58	4.96	4.44	3.97	3.60	3.08				4	KLSEK	21.24	5.86	5.82	5.74	2									
OTTO	73.57	1.59	1.35	1.25	1.12	0.63				4	KOTON	13.16	2.80	2.62	2.56	2									
SRVGY	22.74	23.18	23.09	22.97	21.58	21.32				4	KRPLS	44.94	12.77	12.44	11.70	2									
TEHOL	71.82	7.52	7.34	7.15	7.05	6.98				4	KRTEK	49.91	1.17	1.15	1.08	2									
TUPRS	48.6	41.88	41.58	41.45	41.42	41.42				4	KUTPO	25.81	3.36	3.24	3.20	2									
AIYEN	74.77	2.53	1.28	1.08	0.97					3	KUVVA	77.84	0.97	0.95	0.88	2									
AKCNS	20.55	12.73	12.64	12.50	12.43					3	LKMNH	71.54	3.60	3.51	3.43	2									
ATAGY	51.8	0.58	0.54	0.54	0.52					3	LUKSK	16.96	2.84	2.73	2.68	2									
AVHOL	71.35	7.16	7.08	5.91	5.90					3	MAGEN	27.29	24.36	24.36	14.29	2									
BRISA	10.22	9.80	9.75	9.68	9.58					3	MAVI	72.57	46.16	45.97	45.71	2									
CEMTS	38.85	7.71	7.64	7.59	7.57					3	MCARD	20.4	1.13	1.12	0.75	2									
CONSE	48.92	11.87	11.85	11.72	11.61					3	MEGAP	84.21	0.26	0.26	0.26	2									
CRDFA	51.76	1.80	1.73	1.68	1.65					3	MEGMT	32.34	18.30	17.23	16.69	2									
DERHL	59.14	0.32	0.24	0.23	0.20					3	MEKAG	36.89	0.60	0.44	0.41	2									
DSTKF	25.36	6.96	6.95	6.90	6.81					3	MERIT	26.94	0.59	0.58	0.55	2									
ERCB	45.68	1.57	1.29	1.03	0.64					3	MEYSU	20.11	1.95	1.94	1.46	2									
GARFA	8.37	1.98	1.74	1.63	1.53					3	MGRGS	50.75	42.57	42.51	42.39	2									
GEREL	52.25	4.97	4.96	4.93	4.75					3	MHRGY	21.84	9.27	9.03	8.92	2									
HRKET	28.22	14.64	14.44	14.09	13.20					3	MOBTL	20.17	10.97	10.56	10.21	2									
ISGSY	36.54	0.44	0.38	0.31	0.26					3	ONCSM	42.27	25.40	25.23	24.26	2									
ISSEN	19.42	2.16	1.98	1.79	1.49					3	OSMEN	32.31	7.17	6.99	6.92	2									
KLSYN	24.99	25.02	24.62	23.89	23.24					3	OSTIM	84.72	5.07	4.89	4.82	2									
KMPUR	26.43	11.43	11.18	10.97	10.86					3	OYLUM	77.9	1.75	1.73	1.64	2									
KOPOL	20.52	6.04	5.41	5.24	4.91					3	OZKGY	24.98	9.01	8.96	8.87	2									
KRVGD	27.59	21.15	21.02	20.88	20.85					3	PAGYO	37.76	5.97	5.96	5.94	2									
KTSKR	31.82	1.47	1.12	0.40	0.23					3	PEKGY	72.6	8.94	8.67	8.55	2									
MARKA	98.92	4.79	3.33	1.66	0.93					3	PENTA	40.81	10.16	9.88	9.74	2									
MRSHL	6.38	79.79	79.77	79.75	79.70					3	PGSUS	46.28	10.50	10.50	10.41	2									
NTGAZ	38.4	13.60	13.45	13.15	13.09					3	POLHO	21.62	8.93	8.72	8.64	2									
POLTK	19.72	27.77	27.74	27.71	27.68					3	PRDGS	56.53	4.67	4.56	4.45	2									
SILVR	57.02	1.01	0.99	0.87	0.81					3	PSGYO	42.75	9.31	7.71	5.79	2									
SOKE	24.47	2.70	2.55	2.35	2.28					3	QNBFK	0.6	0.00	0.00	0.00	2									
TOASO	24.1	30.58	30.45	30.43	30.38					3	RAYSG	5.5	85.75	85.71	85.69	2									
VERUS	21.09	39.12	39.09	39.07	39.06					3	RNPOL	55.9	2.83	2.43	2.33	2									
ADESE	92.82	11.39	11.38	10.96						2	RYSAS	31.95	59.95	59.68	59.51	2									
AFYON	48.97	2.58	2.57	2.55						2	SASA	50.43	14.55	14.49	14.42	2									
AKFYE	28.42	28.02	28.00	28.00						2	SEGMN	26.4	10.80	10.69	10.66	2									
ALTNY	39.97	9.89	9.64	9.54						2	SEGYO	24.93	4.56	4.36	4.17	2									
ALVES	84.94	2.89	2.88	2.68						2	SEYKM	75.38	2.35	2.35	2.35	2									
APX30F	#N/A	0.00	0.00	0.00						2	SUNTK	30.6	9.41	9.38	9.35	2									
ARASE	17.46	14.74	14.72	14.67						2	TABGD	20.08	50.93	50.79	50.65	2									
ARFYE	25.7	11.95	11.48	11.10						2	TNZTP	21.76	3.17	3.14	2.89	2									
ARMGD	17.78	13.47	13.47	13.45						2	TRGYO	20.7	19.77	19.73	19.58	2									
ARSAN	35.46	1.73	1.69	1.64						2	TRHOL	38.81	2.24	2.20	2.12	2									
ARZUM	66.41	2.37	2.26	2.20						2	TSGYO	11.38	2.89	2.71	2.69	2									
ATATP	19.53	2.04	1.95	1.86						2	TSPOR	48.93	1.31	1.16	0.75	2									
											ULUSE	6.3	79.68	79.49	79.27	2									

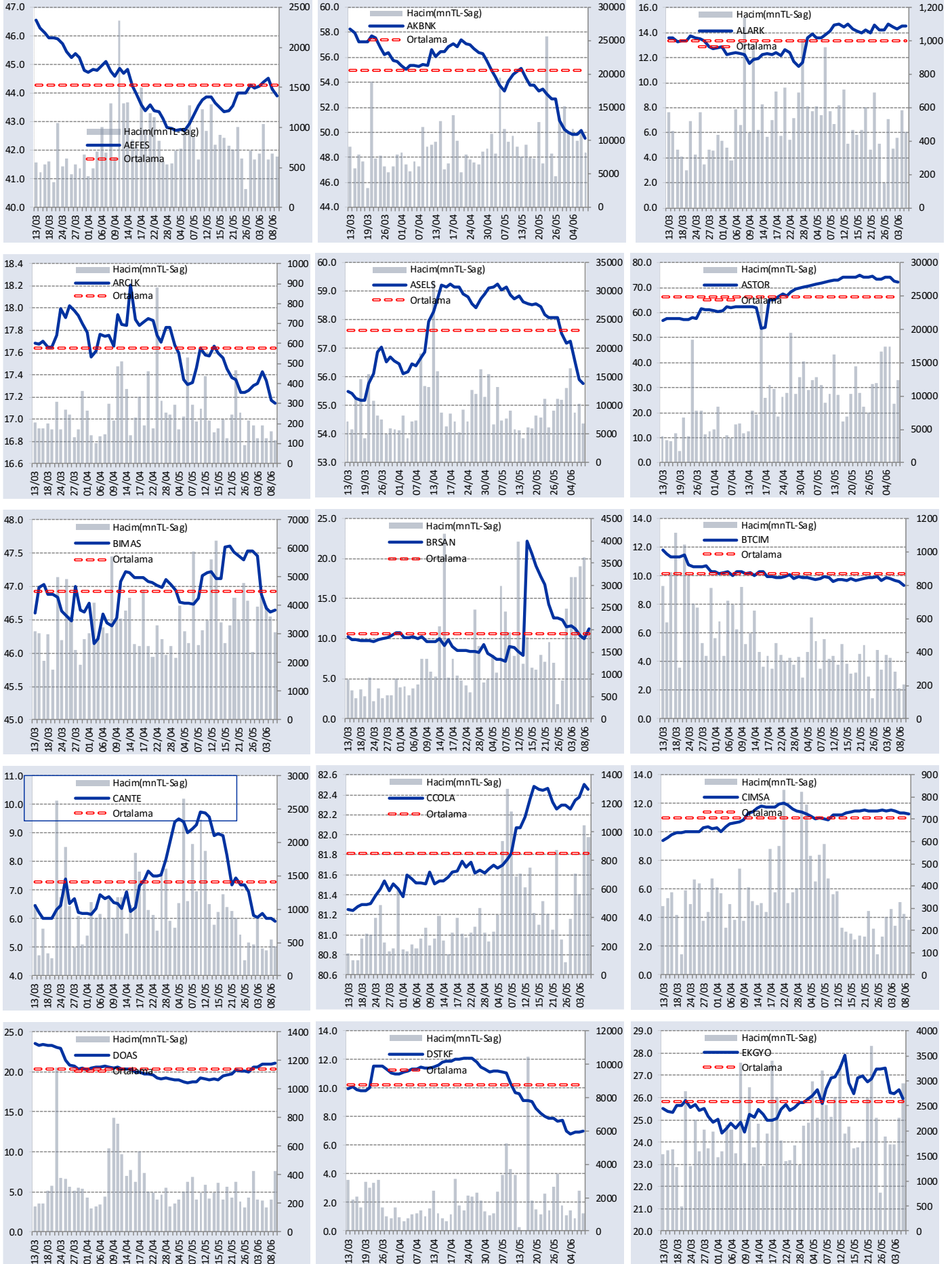


GÜNLÜK YABANCI ORANLARI TABLOSU

Yabancı Oranı 10 Günlük Düşüş Matrisi (10 Gündür Sürekli Düşen Hisseler)														Gün Sayısı	Yabancı Oranı 10 Günlük Düşüş Matrisi (10 Gündür Sürekli Düşen Hisseler)														Gün Sayısı
Hisse	HAO(%)	09/06	08/06	05/06	04/06	03/06	02/06	01/06	26/05	22/05	21/05	Hisse	HAO(%)		09/06	08/06	05/06	04/06	03/06	02/06	01/06	26/05	25/05	22/05	21/05				
BIGEN	20.01	16.64	16.84	16.94	17.11	17.15	17.16	17.20	17.32				CANTE	70.63	5.92	6.00	6.02	6.19									3		
EDATA	36.1	4.32	5.05	6.28	6.59	6.95	7.05	7.89	8.70				CATES	19.98	4.23	4.24	4.53	4.62									3		
ENKAI	8.26	27.10	27.26	27.33	27.54	27.71	27.99	28.12	28.31				CELHA	19.55	3.47	4.83	6.17	6.81									3		
MPARK	41.73	46.99	47.02	47.05	47.18	47.27	47.30	47.48	47.50				ECOGR	20.34	32.12	33.67	35.12	40.83									3		
OYAKC	19.92	5.30	5.35	5.39	5.41	5.41	5.46	5.53	5.55				ESCOM	66.04	1.62	1.86	1.89	2.18									3		
RALYH	40.82	11.25	11.50	11.87	12.13	12.44	12.85	12.96	12.98				ESELN	44.9	7.19	7.44	7.92	8.00									3		
SANKO	13.48	3.79	3.82	3.99	4.06	4.18	4.26	4.31	4.54				ETILR	62.07	3.87	4.24	4.57	6.33									3		
ATAKP	20.33	4.77	4.82	5.05	5.09	5.55	5.87	5.97					EUYO	97.71	1.88	1.99	2.00	2.01									3		
ECZYT	18.34	4.05	4.08	4.23	4.26	4.27	4.49	4.51					FONET	61.62	4.01	4.29	4.73	5.03									3		
EGEEN	35.81	6.62	6.76	6.77	6.80	7.02	7.16	7.24					FROTO	17.74	27.57	28.06	28.12	28.32									3		
GUNDG	27.11	1.83	1.92	2.06	2.06	2.15	2.45	2.70					GARAN	13.98	7.65	7.83	7.84	7.93									3		
KARSN	39.42	4.78	5.16	5.29	5.51	5.55	5.91	6.27					GEDZA	53.22	0.77	0.88	1.11	2.74									3		
LOGO	64.48	33.17	33.17	33.34	33.75	33.88	34.07	34.07					GSDDE	30.42	1.89	2.48	2.74	4.48									3		
MNDRS	49.53	4.87	5.08	5.26	5.49	5.63	5.69	5.74					GSRAY	39.96	0.98	1.06	1.15	1.56									3		
PASEU	42	7.25	7.37	7.41	7.62	7.87	8.58	8.74					HALKB	8.44	0.51	0.51	0.57	0.58									3		
TRCAS	27.94	2.99	3.00	3.02	3.06	3.08	3.12	3.20					HEKTS	44.56	8.62	8.64	9.20	10.53									3		
TKOM	13.31	45.51	46.59	47.96	49.04	49.38	50.85	51.28					HLGYO	20.62	7.06	7.22	7.44	7.90									3		
AYGZ	24.16	64.86	65.20	65.44	65.61	65.88	65.89						HUNER	66.97	3.62	3.97	5.60	5.65									3		
BANVT	8.29	77.74	77.78	77.82	77.85	77.90	77.91						HURGZ	18.7	0.52	0.59	0.85	1.20									3		
BIZIM	32.75	5.16	5.25	5.32	5.48	5.50	5.60						IZFAS	70.45	9.80	9.82	10.27	10.46									3		
BRKSN	66.57	2.74	2.78	2.83	2.95	2.96	2.97						KAREL	40.86	16.17	16.90	17.74	19.44									3		
DOCO	73.02	35.71	35.75	36.01	36.15	36.25	38.18						KATMR	79.77	10.03	10.13	10.35	10.56									3		
GSDHO	55.45	13.12	13.42	13.70	14.13	14.62	14.98						LRSO	84.21	3.37	3.47	3.48	5.39									3		
KONYA	15.95	53.74	53.77	53.78	53.80	53.81	53.82						MAALT	18.95	1.05	1.33	1.46	1.69									3		
PETUN	33.07	8.38	8.38	8.53	8.70	8.87	9.16						MARMR	31.68	6.83	6.92	7.48	7.60									3		
VESBE	22.65	6.04	6.11	6.17	6.26	6.28	6.38						NTHOL	22.57	4.70	4.83	4.85	4.86									3		
YGGYO	82.28	6.05	6.05	6.07	6.12	6.13	6.21						NUHCM	18.95	20.83	20.87	20.89	20.97									3		
ACSEL	48.34	0.19	0.27	0.33	1.40	1.79							ODINE	43.2	5.59	5.74	5.89	5.96									3		
AGROT	39.94	4.11	4.21	4.25	4.46	4.55							OYYAT	30.34	9.36	9.42	9.45	9.48									3		
ARTMS	28.33	4.45	5.03	7.15	7.67	7.94							OZGYO	33.88	9.02	10.16	10.62	11.04									3		
AYDEM	18.43	26.45	26.49	26.54	26.82	26.90							PAPIL	99.85	1.05	1.23	1.70	1.71									3		
BALSU	24.99	4.87	5.11	5.14	5.20	5.24							PARSN	28.52	2.23	2.44	2.57	2.79									3		
BESTE	28.99	1.10	1.28	1.68	5.96	7.15							PCILT	37.71	3.02	3.16	3.95	4.49									3		
BTCIM	64.27	9.33	9.61	9.68	9.81	9.88							PKART	33.66	34.84	35.37	35.75	36.73									3		
BYDNR	21.33	4.44	5.16	5.66	5.70	6.39							PRKAB	16.18	1.04	1.22	1.55	2.32									3		
CIMSA	45.07	11.23	11.30	11.31	11.44	11.51							PRKME	31.46	5.11	5.11	5.36	5.36									3		
CUSAN	25.75	3.20	3.34	5.03	5.80	6.29							SMRTG	36.51	15.51	15.66	16.31	17.23									3		
DGATE	40.74	9.63	9.76	10.05	10.98	11.61							SNICA	53.56	8.76	9.01	9.41	9.42									3		
DMSAS	52.66	6.80	6.81	6.85	7.03	7.15							THYAO	50.43	20.48	20.57	20.63	21.00									3		
DOFER	33.54	3.07	3.44	3.61	4.08	4.41							TTRAK	24.94	26.42	26.61	26.62	26.72									3		
DOKTA	9.88	1.71	1.80	1.91	1.94	1.96							ULKER	40.98	74.13	74.15	74.23	74.37									3		
DURDO	33.43	6.20	6.26	6.30	6.32	6.38							ULUUN	38.71	10.06	10.39	11.60	11.98									3		
DYOBY	25.26	0.36	0.40	0.43	0.52	0.74							USAK	78.31	3.83	4.06	4.21	4.28									3		
FENER	37.62	4.60	4.66	4.73	4.96	5.50							VBTYZ	45.32	3.59	3.82	3.93	4.53									3		
GENTS	54.63	1.34	1.48	1.53	1.87	1.87							VESTL	47.2	2.32	2.42	2.47	2.58									3		
GLYHO	61.35	23.81	23.81	23.82	23.84	23.86							ZOREN	37.34	35.96	36.10	36.37	36.48									3		
GZNMİ	62.98	0.12	0.18	0.43	1.10	1.76							ZPBDLF	#N/A	0.03	0.04	0.04										3		
ICBCT	7.14	1.38	1.67	2.15	2.34	2.35							AEFES	32.85	43.92	44.16	44.51										2		
IDGYO	76.51	1.88	2.16	2.18	2.22	2.61							AKENR	25.25	0.76	1.53	2.40										2		
IHEVA	72.22	3.02	3.05	3.08	3.09	3.15							ALCAR	15.91	1.72	1.73	1.77										2		
IHLAS	83.97	14.15	15.20	15.32	16.73	16.98							ANHYT	15.06	16.31	16.35	16.48										2		
KLMSN	31.69	3.58	3.61	3.81	4.08	4.10							BAKAB	17.51	6.59	6.59	6.73										2		
KRDMA	99.61	8.52	8.60	8.64	8.80	9.21							BORLS	44.06	5.24	5.93	6.91										2		
KRONT	65.17	6.06	6.14	6.42	6.45	6.81							BUCIM	36.37	3.91	3.94	3.98										2		
KZGYO	24.97	4.88	5.04	5.49	5.54	5.89							DITAS	32.57	1.73	2.98	3.35										2		
MSGYO	30.21	0.41	0.53	0.64	1.09	1.11							DMRGD	49.01	8.57	8.87	8.90										2		
PENGD	76.82	3.89	3.92	3.98	4.17	4.40							DOFRB	29.02	5.22	5.45	6.22										2		
SMART	93.04	1.68	1.82	2.11	2.79	2.84							EGGUB	45.48	3.31	3.49	3.60										2		
SNGYO	59.16	9.59	9.62	9.69	9.71	9.74							EKOS	27.4	4.21	4.68	7.77										2		
TCKRC	32.28	10.64	11.25	11.55	13.39	14.19							EMKEL	77.87	2.50	3.36	3.58										2		
TRMET	41.31	35.80	35.98	36.24	36.49	36.64							ENDAE	28.8	0.68	0.80	0.85										2		
UCAYM	26.65	0.96	3.15	3.64	5.18	8.80							EREGL	47.31	26.44	26.99	27.18										2		

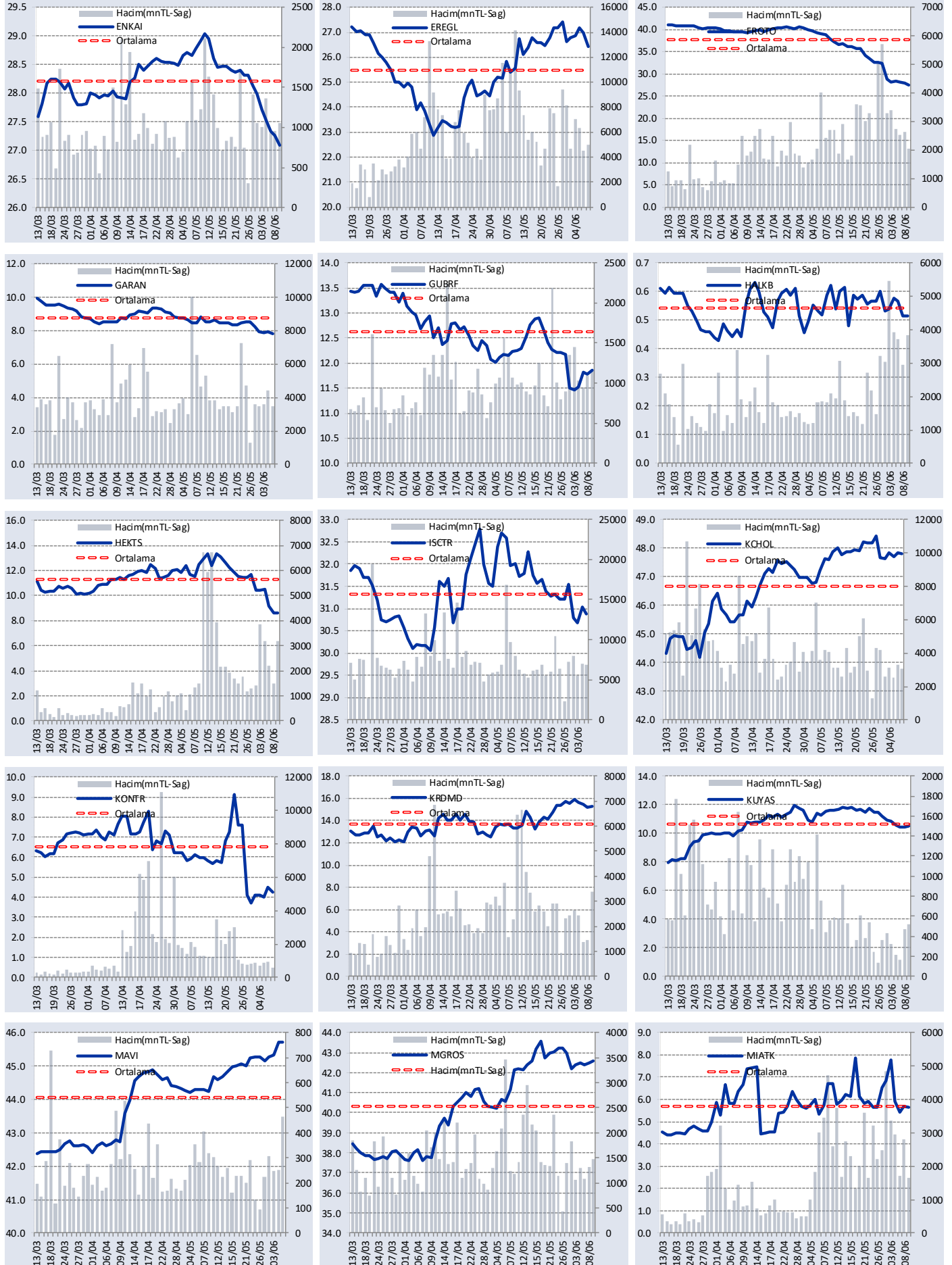
GÜNLÜK YABANCI ORANLARI TABLOSU

YABANCI ORANI GRAFİKLERİ BİST-50 İÇİN



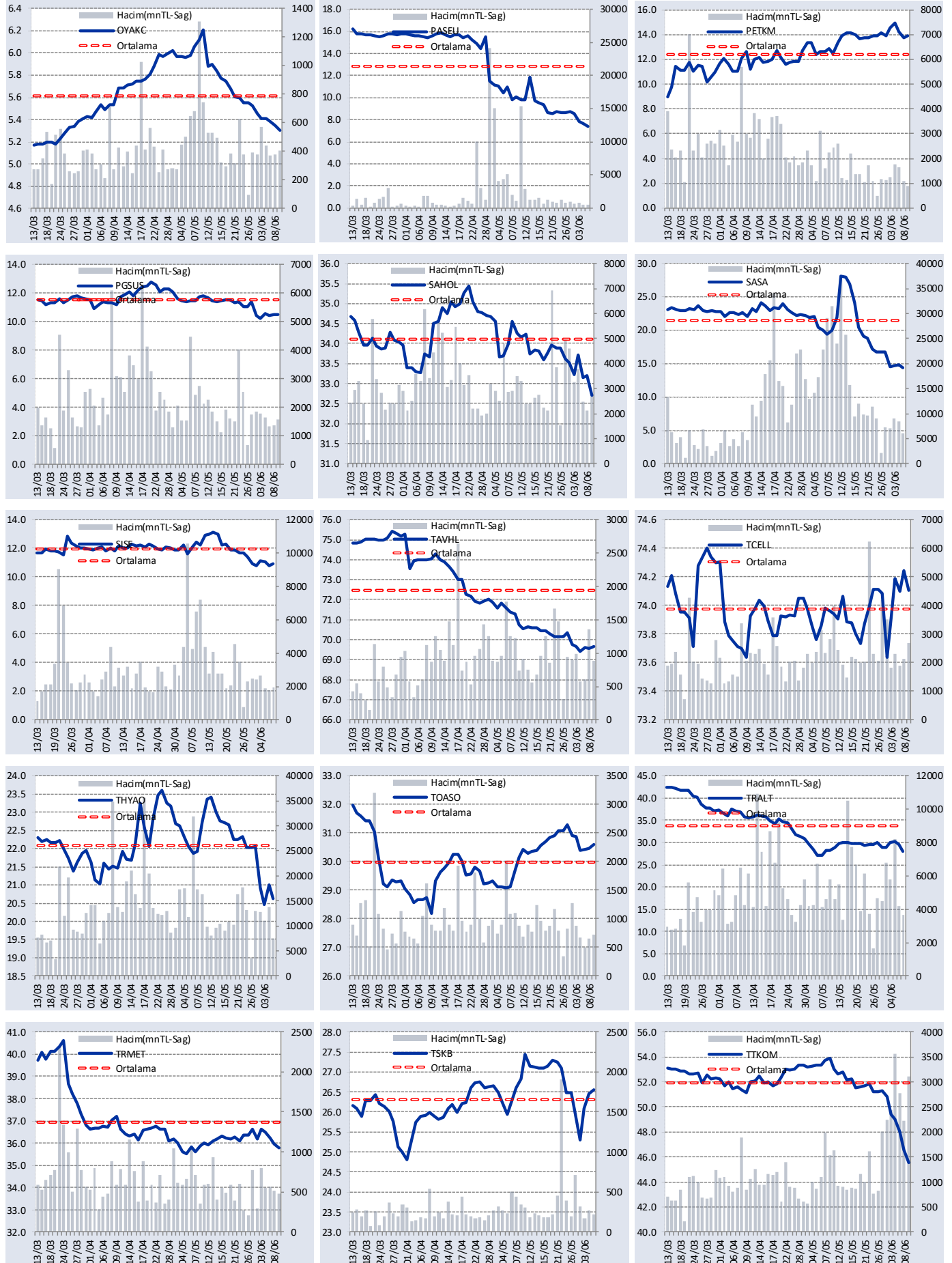
GÜNLÜK YABANCI ORANLARI TABLOSU

YABANCI ORANI GRAFİKLERİ BİST-50 İÇİN



GÜNLÜK YABANCI ORANLARI TABLOSU

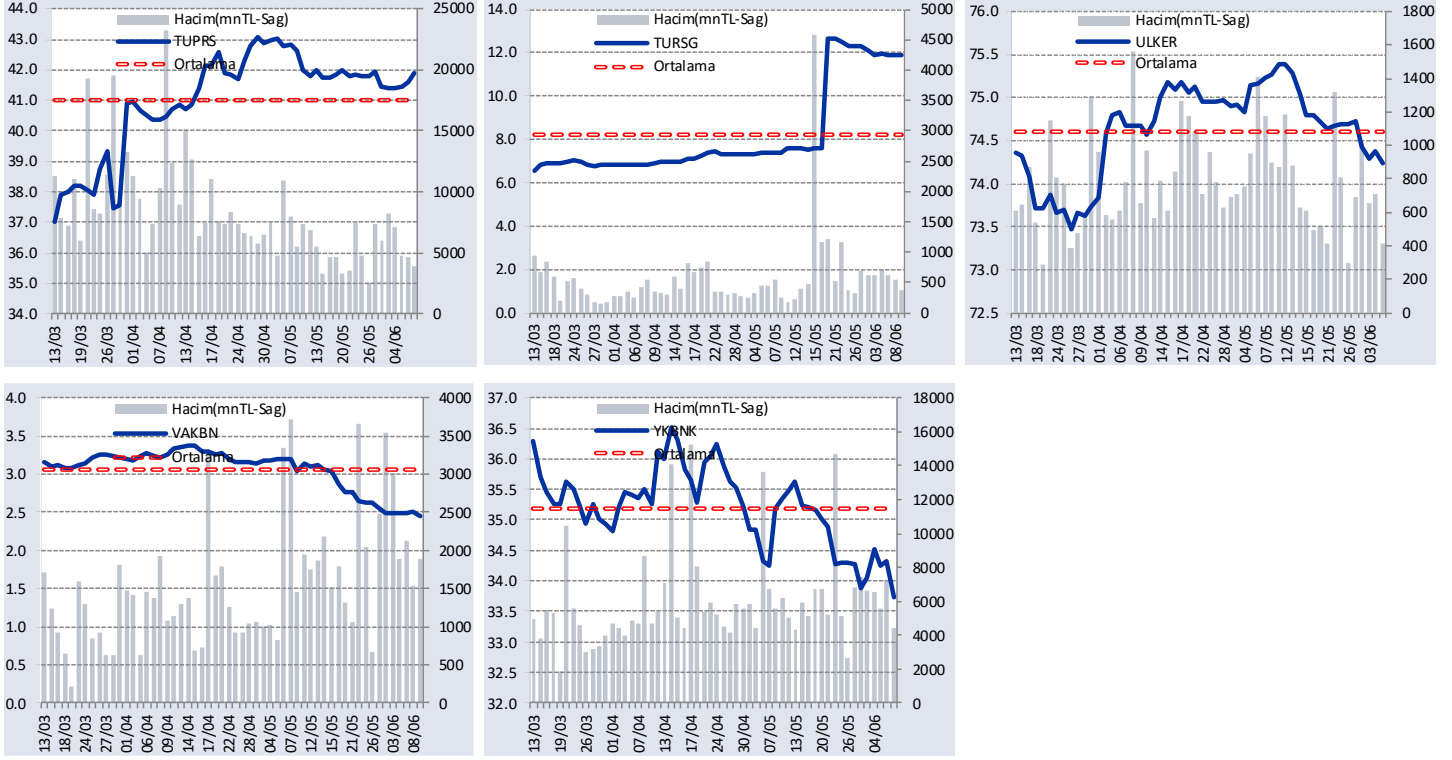
YABANCI ORANI GRAFİKLERİ BİST-50 İÇİN





GÜNLÜK YABANCI ORANLARI TABLOSU

YABANCI ORANI GRAFİKLERİ BİST-50 İÇİN



Bilgilendirme notu: Seçilmiş aracı kurumların takas toplamları ile hesaplanmaktadır. Farklı kurumlarda tutulan yabancı takasları olabilir, bu durum hisseler için hesaplanan oranlarda farklılıklar yaratabilir.

Öneri bilgilendirmesi: İş Yatırım Menkul Değerler A.Ş.'nin (İş Yatırım) BİST'te halka açık şirketler için AL, TUT ve SAT yönündeki önerileri BİST-100 endeksinin (endeks) beklenen getirisine göre değerlendirilmektedir. Tüm bu öneriler İş Yatırım Araştırma Bölümü analistleri tarafından şirketlerin ileride elde edeceği tahmin edilen karları, nakit akımları ve bilançolarına göre bağımsız olarak değerlendirilir. Ek olarak, analistler koşulların elverişsiz olduğu veya doğru değerlendirme yapmanın mümkün olmadığı durumlarda bazı hisse senetleri için geçici olarak GÖZDEN GEÇİRİLİYOR önerisi verebilirler. Münferit her şirket için yatırım önerisi sırasıyla belirtilen şu kriterlere göre değerlendirilir;

İş Yatırım Hisse senedi tavsiye metodolojisi:

Artış Potansiyeli > %25 : AL

%10 < Artış Potansiyeli < %25 :TUT

Artış Potansiyeli < %10 : SAT

Her sınır değeri için analist +/- %5 kanaat kullanabilmektedir.

Burada yer alan bilgiler İş Yatırım Menkul Değerler A.Ş. tarafından bilgilendirme amacı ile hazırlanmıştır. Yatırım bilgi, yorum ve tavsiyeleri yatırım danışmanlığı kapsamında değildir. Yatırım danışmanlığı hizmeti; aracı kurumlar, portföy yönetim şirketleri, mevduat kabul etmeyen bankalar ile müşteri arasında imzalanacak yatırım danışmanlığı sözleşmesi çerçevesinde sunulmaktadır. Burada yer alan yorum ve tavsiyeler, yorum ve tavsiyede bulunanların kişisel görüşlerine dayanmaktadır. Herhangi bir yatırım aracının alım-satım önerisi ya da getiri vaadi olarak yorumlanmamalıdır. Bu görüşler mali durumunuz ile risk ve getiri tercihlerinize uygun olmayabilir. Bu nedenle, sadece burada yer alan bilgilere dayanarak yatırım kararı verilmesi beklentilerinize uygun sonuçlar doğurmayabilir.

Burada yer alan fiyatlar, veriler ve bilgilerin tam ve doğru olduğu garanti edilemez; içerik, haber verilmeksizin değiştirilebilir. Tüm veriler, İş Yatırım Menkul Değerler A.Ş. tarafından güvenilir olduğuna inanılan kaynaklardan alınmıştır. Bu kaynakların kullanılması nedeni ile ortaya çıkabilecek hatalardan İş Yatırım Menkul Değerler A.Ş. sorumlu değildir.