



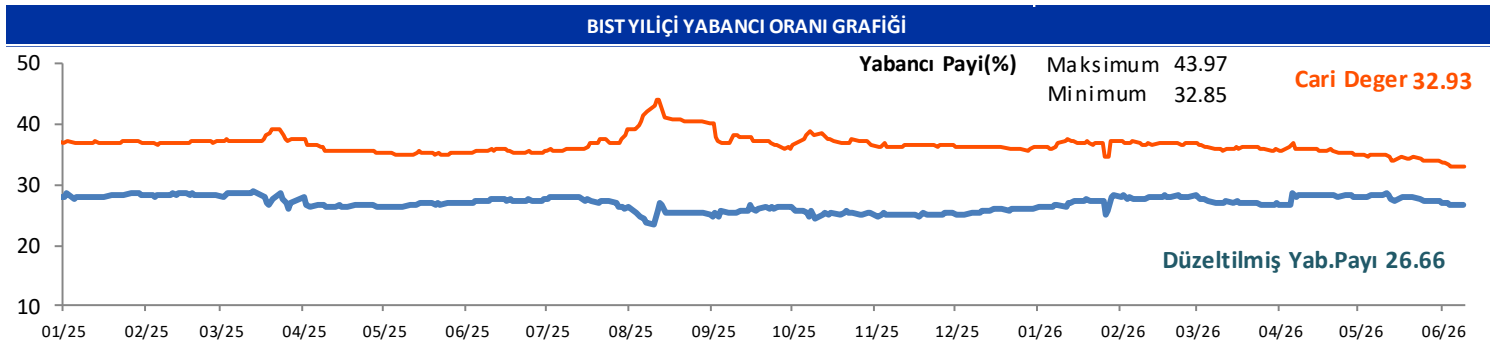
GÜNLÜK YABANCI ORANLARI TABLOSU

GÜNLÜK DEĞİŞİME GÖRE											
BİST'in yabancı payı günlük değişimi						0.08 Puan					
En Çok Artan	Cari Deger	09/06/2026	Puan	HAO %	Günlük	En Çok Azalan	Cari Deger	09/06/2026	Puan	HAO %	Günlük
Hisseler	Yabancı Payı	Yabancı Payı	Değ. bps		Getiri %	Hisseler	Yabancı Payı	Yabancı Payı	Değ. bps		Getiri %
BESTE	4.08	1.10	2.98	29	10.0	BLCYT	5.09	9.18	-4.10	49	-8.7
BARMA	13.78	11.97	1.81	30	1.7	AVHOL	4.86	7.16	-2.29	71	-1.5
SASA	16.20	14.55	1.65	50	0.0	MEGMIT	16.56	18.30	-1.74	32	3.6
DAPGM	14.40	12.95	1.44	29	-3.1	SDTTR	8.40	10.01	-1.62	28	2.6
HRKET	16.04	14.64	1.40	28	-7.9	ALCTL	14.88	16.35	-1.47	35	-1.1
ATATR	3.21	1.88	1.32	35	10.0	ENSRI	4.84	6.30	-1.47	32	-10.0
FRMPL	1.67	0.64	1.03	25	0.9	OBASE	7.48	8.88	-1.40	34	-5.0
MOPAS	1.66	0.65	1.01	21	-3.7	MARKA	3.56	4.79	-1.23	99	1.6
AYCES	1.43	0.50	0.93	7	-2.9	ISKPL	0.45	1.67	-1.21	32	-10.0
ISCTR	31.34	30.41	0.93	32	-0.7	HATSN	0.20	1.30	-1.10	20	-6.0

HAFTALIK DEĞİŞİME GÖRE											
BİST'in yabancı payı haftalık değişim						-0.62 Puan					
En Çok Artan	Cari Deger	03/06/2026	Puan	HAO %	Hafta	En Çok Azalan	Cari Deger	03/06/2026	Puan	HAO %	Hafta
Hisseler	Yabancı Payı	Yabancı Payı	Değ. bps		Getiri %	Hisseler	Yabancı Payı	Yabancı Payı	Değ. bps		Getiri %
MAGEN	24.33	16.27	8.05	27	-40.8	UCAYM	0.90	8.80	-7.90	27	6.3
EMPAE	22.21	14.39	7.82	22	60.9	ECOGR	32.33	40.14	-7.81	20	3.2
GENKM	13.54	7.75	5.79	20	29.2	BLCYT	5.09	10.60	-5.52	49	-30.6
DAPGM	14.40	10.45	3.94	29	10.5	ANELE	12.14	17.32	-5.18	44	15.1
PSGYO	9.50	5.65	3.85	43	6.5	EKDMR	0.07	5.11	-5.03	15	5.7
SVGYO	10.61	6.81	3.80	27	4.2	SKYMD	9.22	13.44	-4.22	34	-16.0
EUPWR	23.79	20.16	3.63	30	14.6	CUSAN	2.40	6.29	-3.89	26	-12.2
ISDMR	21.45	17.81	3.63	5	-1.5	TTKOM	45.56	49.38	-3.83	13	-2.6
GESAN	14.64	11.59	3.06	31	8.4	KAREL	15.19	18.79	-3.60	41	-9.5
IEYHO	15.99	13.11	2.87	28	7.6	TCKRC	10.76	14.19	-3.43	32	-0.3

AYLIK DEĞİŞİME GÖRE											
BİST'in yabancı payı aylık değişimi						-1.95 Puan					
En Çok Artan	Cari Deger	11/05/2026	Puan	HAO %	Ay	En Çok Azalan	Cari Deger	11/05/2026	Puan	HAO %	Ay
Hisseler	Yabancı Payı	Yabancı Payı	Chng. bps		Getiri %	Hisseler	Yabancı Payı	Yabancı Payı	Chng. bps		Getiri %
EMPAE	22.21	3.48	18.73	22	199.3	RGYAS	31.72	56.87	-25.15	27	6.2
GENKM	13.54	5.03	8.51	20	25.2	TATEN	1.67	14.03	-12.36	34	-26.5
MAGEN	24.33	15.89	8.43	27	-42.2	FROTO	27.00	37.31	-10.32	18	-9.9
HRKET	16.04	8.14	7.90	28	58.2	CRFSA	3.97	11.48	-7.51	11	-2.0
YEOTK	17.54	9.70	7.83	36	29.5	TTKOM	45.56	52.99	-7.44	13	-8.4
DAPGM	14.40	6.88	7.52	29	6.8	BALSU	5.10	11.96	-6.86	25	-10.0
DCSTR	13.65	6.98	6.67	40	-7.8	GSDDE	2.36	9.08	-6.73	30	-7.7
ONCSM	26.01	19.71	6.30	42	-13.6	IZENR	7.55	13.98	-6.43	37	-9.1
ELITE	6.59	0.95	5.64	31	1.9	EFOR	16.85	23.20	-6.35	31	0.5
CVKMD	12.13	6.59	5.54	30	1.5	ISKPL	0.45	6.47	-6.02	32	-51.3

YILIÇI DEĞİŞİME GÖRE											
BİST'in yabancı payı yilici değişimi						-4.06 Puan					
En Çok Artan	Cari Deger	31/12/2025	Puan	HAO %	Yılıçi	En Çok Azalan	Cari Deger	31/12/2025	Puan	HAO %	Yılıçi
Hisseler	Yabancı Payı	Yabancı Payı	Chng. bps		Getiri %	Hisseler	Yabancı Payı	Yabancı Payı	Chng. bps		Getiri %
ECOGR	32.33	1.82	30.51	20	70.0	ANELE	12.14	71.32	-59.18	44	520.1
ASTOR	71.95	46.99	24.97	43	143.8	RGYAS	31.72	54.01	-22.29	27	43.5
ONCSM	26.01	10.15	15.86	42	2.3	DOFER	3.45	17.81	-14.36	34	-37.2
BIGEN	15.68	0.24	15.43	20	444.0	PASEU	7.29	20.56	-13.27	42	-13.7
EUPWR	23.79	10.24	13.55	30	194.5	VSNMD	5.05	16.29	-11.24	21	-1.7
DCSTR	13.65	0.11	13.55	40	32.0	MACKO	2.93	14.13	-11.20	31	37.2
HRKET	16.04	3.78	12.26	28	72.5	PGSUS	10.57	21.42	-10.85	46	-13.0
MAVI	46.66	34.47	12.19	73	4.0	BURCE	1.77	12.31	-10.54	53	-23.8
ALCTL	14.88	3.45	11.43	35	40.9	OTKAR	10.48	20.98	-10.50	27	-27.2
MAGEN	24.33	13.46	10.86	27	-2.7	ISKPL	0.45	10.64	-10.19	32	-4.6



GÜNLÜK YABANCI ORANLARI TABLOSU

CARİ HİSSE YABANCI ORANLARI (4.0 bps'den büyük olanlar)									
Hisse	Yabancı Payı(%)	Hisse	Yabancı Payı(%)	Hisse	Yabancı Payı(%)	Hisse	Yabancı Payı(%)	Hisse	Yabancı Payı(%)
ADESE	11.44	CIMSA	11.32	ICUGS	5.06	MOGAN	6.32	TGSAS	5.29
AEFES	43.85	CLEBI	4.48	IEYHO	15.99	MPARK	47.07	THYAO	20.62
AGESA	64.04	CONSE	11.66	IHAAS	39.78	MRSHL	79.74	TKFEN	10.73
AGHOL	26.65	CVKMD	12.13	IHGZT	5.30	NETAS	4.51	TLMAN	5.81
AGROT	4.19	CWENE	11.71	IHLAS	14.25	NTGAZ	13.69	TMSN	4.23
AHGAZ	13.17	DAGI	7.32	IHLGM	15.83	NTHOL	4.56	TOASO	30.77
AHSGY	10.90	DAPGM	14.40	IHYAY	4.69	NUHCM	20.84	TRALT	28.12
AKBNK	50.07	DARDL	5.35	IMASM	10.19	OBASE	7.48	TRENJ	20.92
AKCNS	12.79	DCCTR	13.65	INDES	15.72	ODAS	9.58	TRGYO	19.84
AKFGY	6.91	DERIM	5.31	INVES	8.49	ODINE	5.63	TRMET	35.56
AKFIS	7.10	DESA	15.74	ISCTR	31.34	ONCSM	26.01	TSKB	26.95
AKFYE	28.08	DESPC	5.14	ISDMR	21.45	ORGE	29.45	TTKOM	45.56
AKGRT	30.32	DGATE	9.96	ISFIN	13.83	OSMEN	6.97	TTRAK	26.37
AKHAN	5.99	DMRGD	8.97	ISGYO	8.04	OSTIM	5.22	TUKAS	5.28
AKSA	18.24	DMSAS	6.87	ISMEN	29.42	OTKAR	10.48	TUPRS	41.87
AKSEN	5.47	DOAS	21.08	IZENR	7.55	OYAKC	5.27	TURGG	5.23
AKSGY	6.33	DOCO	35.33	IZFAS	10.07	OYYAT	9.32	TURSG	11.89
ALARK	14.35	DOFRB	5.83	IZMDC	11.73	OZATD	13.91	ULKER	74.17
ALBRK	21.54	DOHOL	27.12	KAREL	15.19	OZGYO	7.92	ULUFA	6.21
ALCTL	14.88	DSTKF	7.04	KARSN	4.61	OZKGY	9.08	ULUSE	79.86
ALFAS	7.45	DUNYH	7.52	KATMR	10.34	OZSUB	11.44	ULUUN	9.82
ALKIM	6.66	DURDO	6.14	KAYSE	11.10	OZYSR	10.60	VAKFN	8.67
ALKLC	12.77	DURKN	6.90	KBORU	10.18	PAGYO	6.01	VAKKO	14.55
ALTNY	8.91	EBEBK	16.18	KCAER	13.65	PAHOL	5.44	VERTU	6.97
ANELE	12.14	ECILC	6.86	KCHOL	48.04	PASEU	7.29	VERUS	39.12
ANHYT	16.39	ECOGR	32.33	KIMMR	8.55	PATEK	4.65	VESBE	6.09
ANSGR	11.43	ECZYT	4.04	KLKIM	13.52	PEKGY	8.95	VKGYO	8.89
ARASE	14.81	EDATA	4.28	KLNMA	4.66	PENTA	10.33	VRGYO	8.73
ARCLK	17.15	EDIP	9.31	KLRHO	15.88	PETKM	13.85	VSNMD	5.05
ARENA	25.67	EFOR	16.85	KLSER	5.71	PETUN	8.36	YATAS	16.99
ARFYE	12.14	EGEEN	6.54	KLSYN	25.77	PGSUS	10.57	YEOTK	17.54
ARMGD	13.49	EGEGY	13.42	KLYPV	12.84	PKART	34.99	YGGYO	6.06
ARTMS	4.61	EGEPO	10.93	KMPUR	11.53	PNLSN	4.70	YKBNK	34.28
ASELS	55.83	EKGYO	25.45	KOCMT	12.58	POLHO	8.73	YKSLN	10.75
ASTOR	71.95	EKSUN	11.15	KONKA	4.90	POLTK	27.71	YUNSA	4.91
ASUZU	8.52	ELITE	6.59	KONTR	4.31	PRDGS	4.70	YYLGD	9.81
ATAKP	5.01	EMPAE	22.21	KONYA	53.72	PRKME	5.11	ZEDUR	5.01
AVHOL	4.86	ENERY	11.83	KOPOL	5.14	PSGYO	9.50	ZGYO	47.12
AVPGY	4.81	ENJSA	34.00	KORDS	7.57	QUAGR	6.54	ZOREN	35.76
AYDEM	26.48	ENKAI	27.06	KRDMA	8.54	RALYH	11.29	ZRGYO	5.68
AYEN	5.44	ENSRI	4.84	KRDMB	4.38	RAYSG	85.84		
AYGAZ	64.68	ERBOS	4.85	KRDMD	15.76	REEDR	8.21		
BAKAB	6.37	EREGL	26.36	KRGYO	11.62	RGYAS	31.72		
BALSU	5.10	ESCAR	36.69	KRONT	5.89	RYGYO	42.29		
BANVT	77.68	ESEN	7.06	KRPLS	13.05	RYSAS	60.07		
BARMA	13.78	EUPWR	23.79	KRSTL	6.92	SAHOL	33.33		
BASGZ	8.56	EUREN	6.91	KRVGD	21.07	SANFM	6.70		
BERA	9.64	FENER	4.44	KTLEV	8.06	SARKY	6.58		
BESTE	4.08	FMIZP	4.88	KUYAS	10.63	SASA	16.20		
BEYAZ	6.43	FORMT	4.11	KZBGY	6.96	SAYAS	4.70		
BFREN	24.86	FRIGO	6.97	KZGYO	5.00	SDTTR	8.40		
BIGCH	7.53	FROTO	27.00	LIDER	8.83	SEGMN	10.88		
BIGEN	15.68	GARAN	7.71	LIDFA	14.10	SEGYO	4.18		
BIMAS	46.55	GENIL	15.52	LILAK	9.80	SEKUR	4.40		
BINBN	56.80	GENKM	13.54	LINK	6.22	SELEC	13.27		
BINH0	6.91	GEREL	5.05	LMKDC	9.54	SISE	10.86		
BIOEN	7.42	GESAN	14.64	LOGO	32.73	SKBNK	5.56		
BIZIM	5.06	GLRMK	8.71	LYDHO	6.99	SKYMD	9.22		
BLCYT	5.09	GLRYH	5.03	LYDYE	14.13	SMRTG	14.78		
BLUME	4.02	GLYHO	23.79	MAGEN	24.33	SNGYO	9.61		
BMSTL	9.52	GMTAS	32.55	MAKIM	4.71	SNICA	8.68		
BORLS	4.93	GOKNR	4.01	MARBL	4.23	SOKM	36.01		
BRISA	9.82	GOLTS	8.52	MARMR	7.10	SRVGY	23.46		
BRSAN	10.28	GOODY	50.59	MAVI	46.66	SUNTK	9.41		
BRYAT	4.15	GRSEL	7.34	MEDTR	5.07	SUWEN	12.36		
BSOKE	13.68	GRTHO	9.47	MEGMT	16.56	SVGYO	10.61		
BTCIM	9.23	GSDHO	13.46	MERCN	10.44	TABGD	50.80		
BULGS	7.30	GUBRF	12.12	MGROS	43.05	TATGD	13.76		
CANTE	6.01	GWIND	11.55	MHRGY	9.60	TAVHL	69.43		
CATES	4.20	HEKTS	8.58	MIATK	5.23	TCELL	74.11		
CCOLA	82.91	HLGYO	6.95	MNDRS	4.77	TCKRC	10.76		
CEMTS	7.72	HRKET	16.04	MNDTR	83.19	TEHOL	7.74		
CEMZY	5.97	HTTBT	24.11	MOBTL	11.05	TERA	9.87		

GÜNLÜK YABANCI ORANLARI TABLOSU

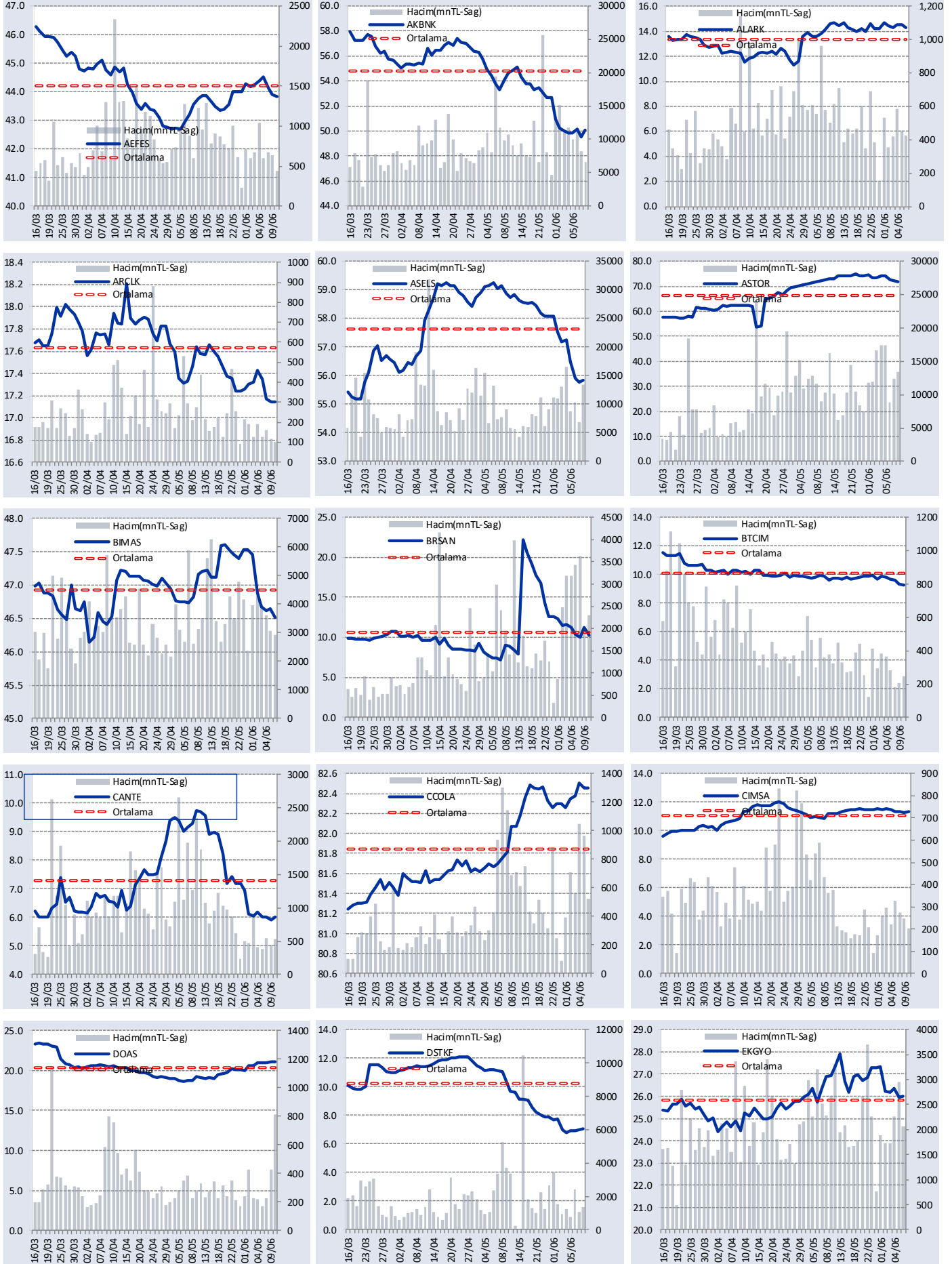
Yabancı Oranı 10 Günlük Artış Matrisi (10 Gündür Sürekli Artan Hisseler)												Gün Sayısı	Yabancı Oranı 10 Günlük Artış Matrisi (10 Gündür Sürekli Artan Hisseler)												Gün Sayısı
Hisse	HAO(%)	Günlük Yabancı Oranları (%)											Hisse	HAO(%)	Günlük Yabancı Oranları (%)										
		10/06	09/06	08/06	05/06	04/06	03/06	02/06	01/06	26/05	25/05				22/05	10/06	09/06	08/06	05/06	04/06	03/06	02/06	01/06	26/05	
BASGZ	15.28	8.56	8.55	8.53	8.52	8.47	8.44	8.41	8.40	8.37	8	OZKGY	24.98	9.08	9.01	8.96	8.87	3							
DAGI	43.81	7.32	6.96	6.75	6.58	6.34	6.17	5.66	5.26	4.96	8	PAGYO	37.76	6.01	5.97	5.96	5.94	3							
UFUK	37.01	3.25	3.23	3.21	3.19	3.19	3.18	3.18	3.18	3.16	8	PEKGY	72.71	8.95	8.94	8.67	8.55	3							
AVGYO	52.08	3.25	3.15	2.99	2.96	2.95	2.90	2.87	2.83		7	PENTA	40.81	10.33	10.16	9.88	9.74	3							
BMSTL	49.82	9.52	9.39	9.19	8.98	8.81	8.63	8.54	8.16		7	PGSUS	46.28	10.57	10.50	10.50	10.41	3							
DERIM	26.99	5.31	5.25	5.15	5.11	5.07	5.00	4.93	4.90		7	PRDGS	56.53	4.70	4.67	4.56	4.45	3							
ISGYO	38.94	8.04	8.02	8.00	7.97	7.93	7.88	7.87	7.83		7	PSGYO	42.75	9.50	9.31	7.71	5.79	3							
LIDER	30.9	8.83	8.76	8.72	8.66	8.61	8.55	8.49	8.28		7	RAYSG	5.5	85.84	85.75	85.71	85.69	3							
ALKA	18.94	0.61	0.60	0.55	0.53	0.34	0.24	0.16			6	RYSAS	31.95	60.07	59.95	59.68	59.51	3							
DUNYH	59.09	7.52	7.21	7.16	6.74	6.64	6.09	5.89			6	SASA	49.59	16.20	14.55	14.49	14.42	3							
ISDMR	5.07	21.45	20.88	20.17	19.32	18.39	17.81	17.09			6	SEGMN	26.39	10.88	10.80	10.69	10.66	3							
KZBGY	34.78	6.96	6.63	6.31	6.05	5.89	5.84	5.79			6	SEYKM	75.38	2.35	2.35	2.35	2.35	3							
PKENT	32.62	1.42	1.37	1.37	1.36	1.25	1.15	1.02			6	TNZTP	21.76	3.40	3.17	3.14	2.89	3							
SKTAS	59.89	2.48	2.27	1.95	1.75	1.52	1.40	1.35			6	TRGYO	20.7	19.84	19.77	19.73	19.58	3							
SVGYO	27.27	10.61	10.42	9.38	9.00	8.56	6.81	6.00			6	TSPOR	48.93	1.47	1.31	1.16	0.75	3							
TSKB	41.19	26.95	26.82	26.61	26.55	26.44	26.08	25.29			6	ULUSE	6.3	79.86	79.68	79.49	79.27	3							
AGHOL	37.92	26.65	26.60	26.49	26.47	26.46	26.46				5	VKGYO	26.76	8.89	8.76	8.72	8.65	3							
AHGAZ	18.29	13.17	13.12	13.06	13.04	13.00	12.98				5	YAYLA	74.3	0.13	0.12	0.11	0.07	3							
BURCE	52.66	1.77	1.37	1.31	1.07	1.01	0.21				5	YEOTK	36.32	17.54	17.19	16.93	16.85	3							
BURVA	45.35	1.92	1.81	1.78	1.77	1.74	1.61				5	YUNSA	41.73	4.91	4.74	4.25	4.09	3							
CLEBI	10.05	4.48	4.40	4.36	4.36	4.32	4.28				5	ZGYO	23.75	47.12	46.52	46.40	46.37	3							
DCCTR	40.31	13.65	13.31	12.82	12.28	12.00	11.85				5	AGYO	18.3	0.75	0.72	0.68		2							
INTEM	12.65	2.04	2.03	1.89	1.81	1.72	1.56				5	AHSGY	25.59	10.90	10.84	10.75		2							
KLRHO	21	15.88	15.85	15.83	15.55	15.29	15.17				5	AKSA	31.38	18.24	18.08	18.03		2							
MEDTR	20.58	5.07	4.96	4.44	3.97	3.60	3.08				5	AKSUE	80.37	2.90	2.58	2.48		2							
OTTO	73.57	1.80	1.59	1.35	1.25	1.12	0.63				5	AKYHO	77.71	1.93	1.90	1.86		2							
SRVGY	22.74	23.46	23.18	23.09	22.97	21.58	21.32				5	ALBRK	40.28	21.54	21.36	21.28		2							
TEHOL	71.99	7.74	7.52	7.34	7.15	7.05	6.98				5	ALFAS	22.97	7.45	7.23	7.19		2							
AKCNS	20.55	12.79	12.73	12.64	12.50	12.43					4	AYCES	7.47	1.43	0.50	0.24		2							
ATAGY	51.8	0.59	0.58	0.54	0.54	0.52					4	BARMA	29.73	13.78	11.97	11.71		2							
BRISA	10.22	9.82	9.80	9.75	9.68	9.58					4	BAYRK	75.85	0.95	0.39	0.25		2							
CEMTS	38.85	7.72	7.71	7.64	7.59	7.57					4	BEYAZ	24.54	6.43	6.36	6.34		2							
CRDKF	51.59	1.81	1.80	1.73	1.68	1.65					4	BIMAS	68.78	46.55	46.52	46.52		2							
DSTKF	25.36	7.04	6.96	6.95	6.90	6.81					4	BMSCH	63.07	0.67	0.52	0.39		2							
GEREL	52.26	5.05	4.97	4.96	4.93	4.75					4	BOBET	29.99	0.82	0.72	0.56		2							
HRKET	28.22	16.04	14.64	14.44	14.09	13.20					4	CCOLA	29.35	82.91	82.69	82.45		2							
ISGSY	36.54	0.63	0.44	0.38	0.31	0.26					4	COSMO	65.57	0.77	0.64	0.58		2							
ISSEN	19.42	2.38	2.16	1.98	1.79	1.49					4	CRFSA	10.68	3.97	3.55	3.39		2							
KLSYN	24.99	25.77	25.02	24.62	23.89	23.24					4	DAPGM	28.72	14.40	12.95	9.84		2							
KMPUR	26.43	11.53	11.43	11.18	10.97	10.86					4	DESA	17.96	15.74	15.69	15.61		2							
KTSKR	31.82	1.57	1.47	1.12	0.40	0.23					4	DGGYO	5.56	0.08	0.08	0.07		2							
NTGAG	38.38	13.69	13.60	13.45	13.15	13.09					4	ECILC	22.02	6.86	6.85	6.84		2							
TOASO	24.1	30.77	30.58	30.45	30.43	30.38					4	EMPAE	22.35	22.21	21.30	19.38		2							
ADESE	92.82	11.44	11.39	11.38	10.96						3	ENJSA	19.99	34.00	33.96	33.87		2							
AKFYE	28.42	28.08	28.02	28.00	28.00						3	ERSU	65.47	2.37	2.35	2.33		2							
ALVES	84.94	2.90	2.89	2.88	2.68						3	FMIZP	22.17	4.88	4.80	4.75		2							
ARASE	17.46	14.81	14.74	14.72	14.67						3	GEDIK	13.55	0.36	0.32	0.20		2							
ARFYE	25.7	12.14	11.95	11.48	11.10						3	GESAN	30.79	14.64	14.37	13.55		2							
ARMGD	17.78	13.49	13.47	13.47	13.45						3	GLCVY	18.86	0.99	0.90	0.71		2							
ARZUM	66.41	2.56	2.37	2.26	2.20						3	GLRMK	31.91	8.71	8.50	8.50		2							
ATATP	19.53	2.26	2.04	1.95	1.86						3	GMTAS	87.75	32.55	32.47	32.37		2							
ATATR	34.84	3.21	1.88	1.41	1.27						3	GOZDE	30.4	1.71	1.70	1.66		2							
BIGTK	23.53	0.34	0.28	0.22	0.16						3	GUBRF	21.12	12.12	11.86	11.79		2							
BINBN	15.12	56.80	56.63	56.53	56.43						3	INFO	58.44	3.54	3.51	3.25		2							
BLUME	75.92	4.02	3.94	3.85	3.82						3	KOCMT	23.48	12.58	12.46	12.42		2							
DOAS	39.46	21.08	21.06	21.03	20.93						3	KONKA	19.06	4.90	4.84	4.74		2							
DOGUB	43.82	2.06	1.46	1.24	0.91						3	KRDMD	92.99	15.76	15.31	15.17		2							
EBEBK	22.99	16.18	16.13	16.09	16.05						3	KRGYO	25.78	11.62	10.87	10.43		2							
EUPWR	30.21	23.79	23.11	22.61	20.35						3	KUYAS	99.72	10.63	10.48	10.44		2							
EYGYO	35.48	1.45	1.43	1.21	1.03						3	LMKDC	26.78	9.54	9.50	9.46		2							
FORMT	90.1	4.11	3.81	3.33	2.80						3	LYDHO	17.06	6.99	6.97	6.96		2							
GENKM	20.29	13.54	13.36	11.49	7.19						3	LYDYE	32.69	14.13	14.06	14.06		2							
GLBMD	24.28	2.25	2.24	2.19	2.15						3	MACKO	30.53	2.93	2.48	2.43		2							
GWIND	29.92	11.55	11.37	11.26	11.20						3	MAKIM	37.99	4.71	4.52	4.25		2							
HDFGS	78.71	1.63	1.43	1.36	1.30						3	MEPET	50.51	1.62	1.58	1.50		2							
HUBVC	84.45	0.99	0.90	0.82	0.81						3	MERCN	39	10.44	10.44	10.16		2							
KCAER	25.79	13.65	13.11	12.98	12.63						3	MOGAN	10.69	6.32	5.77	5.31		2							
KOTON	13.16	2.92	2.80	2.62	2.56						3	MOPAS	20.98	1.66	0.65	0.24		2							
KRPLS	44.94	13.05	12.77	12.44	11.70						3	MZHLD	66.4	0.78	0.78	0.76		2							
KRTEK	49.9	1.22	1.17	1.15	1.08						3	NIBAS	82.59	0.58	0.12	0.05		2							
LKMNH	71.54	3.72	3.60	3.51	3.43						3	OFSYM	15.54	0.34	0.27	0.26		2							
LUKSK	16.96	2.96	2.84	2.73	2.68						3	ORGE	52.26	29.45	28.94	28.28		2							
MAVI	72.57	46.66	46.16	45.97	45.71						3	SELEC	14.9	13.27	13.20	13.16		2							
MEGAP	84.21	0.26	0.26	0.26	0.26						3	SMRVA	26.62	3.90	3.47	3.40		2							
MEYSU	20.1	2.77	1.95	1.94	1.46						3	SOKM	45.73	36.01	35.87	35.79		2							
MGROS	50.75	43.05	42.57	42.51	42.39						3	TEKTU	64.99	1.33	1.24	1.17		2							
MHRGY	21.84	9.60	9.27	9.03	8.92						3	TERA	22.79	9.87	9.59	9.27		2							
MOBTL	20.17	11.05	10.97	10.56	10.21						3	TKNSA	49.95	3.69	3.57	3.46		2							
ONCSM	42.27	26.01	25.40	25.23	24.26						3	ULAS	86.83	0.92	0.90	0.84									

GÜNLÜK YABANCI ORANLARI TABLOSU

Yabancı Oranı 10 Günlük Düşüş Matrisi (10 Gündür Sürekli Düşen Hisseler)													Gün Sayısı	Yabancı Oranı 10 Günlük Düşüş Matrisi (10 Gündür Sürekli Düşen Hisseler)													Gün Sayısı
Hisse	HAO(%)	10/06	09/06	08/06	05/06	04/06	03/06	02/06	01/06	26/05	25/05	22/05		Hisse	HAO(%)	10/06	09/06	08/06	05/06	04/06	03/06	02/06	01/06	26/05	25/05	22/05	
BIGEN	20.01	15.68	16.64	16.84	16.94	17.11	17.15	17.16	17.20	17.32			8	QUAGR	54.99	6.54	6.72	6.76	7.98							3	
EDATA	36.1	4.28	4.32	5.05	6.28	6.59	6.95	7.05	7.89	8.70			8	RGYAS	27.18	31.72	31.84	31.92	32.13							3	
ENKAI	8.26	27.06	27.10	27.26	27.33	27.54	27.71	27.99	28.12	28.31			8	RUZYE	74.73	3.83	3.98	4.15	4.42							3	
OYAKC	19.92	5.27	5.30	5.35	5.39	5.41	5.41	5.46	5.53	5.55			8	SARKY	84.92	6.58	6.65	6.69	6.91							3	
SANKO	13.48	3.73	3.79	3.82	3.99	4.06	4.18	4.26	4.31	4.54			8	SDTTR	27.55	8.40	10.01	10.30	11.35							3	
ECZYT	18.34	4.04	4.05	4.08	4.23	4.26	4.27	4.49	4.51				7	TEZOL	24.96	1.04	1.06	1.50	1.62							3	
EĞEEN	35.81	6.54	6.62	6.76	6.77	6.80	7.02	7.16	7.24				7	TMPOL	38.93	1.53	2.61	3.37	3.39							3	
KARSN	39.42	4.61	4.78	5.16	5.29	5.51	5.55	5.91	6.27				7	VAKFN	36.45	8.67	8.73	8.76	8.97							3	
LOGO	64.48	32.73	33.17	33.17	33.34	33.75	33.88	34.07	34.07				7	VRGYO	72.55	8.73	8.78	8.96	9.05							3	
MNDRS	49.53	4.77	4.87	5.08	5.26	5.49	5.63	5.69	5.74				7	AKFIS	10.49	7.10	7.16	7.31								2	
TRCAS	27.94	2.92	2.99	3.00	3.02	3.06	3.08	3.12	3.20				7	AKSGY	53.79	6.33	6.33	6.34								2	
AYGAZ	24.15	64.68	64.86	65.20	65.44	65.61	65.88	65.89					6	ALCTL	34.97	14.88	16.35	16.71								2	
BANVT	8.29	77.68	77.74	77.78	77.82	77.85	77.90	77.91					6	ARDYZ	39.48	1.77	1.80	2.04								2	
BIZIM	32.75	5.06	5.16	5.25	5.32	5.48	5.50	5.60					6	BFREN	15.45	24.86	24.92	25.07								2	
DOCU	73.02	35.33	35.71	35.75	36.01	36.15	36.25	38.18					6	BRLSM	48.19	0.27	0.65	0.79								2	
KONYA	15.95	53.72	53.74	53.77	53.78	53.80	53.81	53.82					6	BSOKE	25.32	13.68	13.72	13.74								2	
PETUN	33.07	8.36	8.38	8.38	8.53	8.70	8.87	9.16					6	CEMZU	30.43	5.97	6.00	6.04								2	
BTCIM	64.27	9.23	9.33	9.61	9.68	9.81	9.88						5	CVKMD	29.95	12.13	12.27	12.75								2	
BYDNR	21.33	3.98	4.44	5.16	5.66	5.70	6.39						5	DENGE	87.23	0.98	1.05	1.08								2	
CUSAN	25.75	2.40	3.20	3.34	5.03	5.80	6.29						5	DESPC	50.85	5.14	5.25	5.66								2	
DOKTA	9.88	1.65	1.71	1.80	1.91	1.94	1.96						5	EFOR	30.78	16.85	17.23	17.78								2	
DURDO	33.43	6.14	6.20	6.26	6.30	6.32	6.38						5	EGEGY	34.56	13.42	13.94	14.37								2	
FENER	37.62	4.44	4.60	4.66	4.73	4.96	5.50						5	EGEPO	21.84	10.93	10.94	10.96								2	
GLYHO	61.34	23.79	23.81	23.81	23.82	23.84	23.86						5	EGPRO	13.12	1.17	1.17	1.25								2	
ICBCT	7.14	1.30	1.38	1.67	2.15	2.34	2.35						5	EGSER	34.32	3.57	3.60	3.61								2	
IDGYO	76.5	1.81	1.88	2.16	2.18	2.22	2.61						5	EKDMR	15.32	0.07	0.09	0.20								2	
KRONT	65.17	5.89	6.06	6.14	6.42	6.45	6.81						5	EKSUN	27.25	11.15	11.53	11.71								2	
PENGD	76.83	3.85	3.89	3.92	3.98	4.17	4.40						5	ENERY	22.52	11.83	11.85	11.89								2	
TRMET	41.31	35.56	35.80	35.98	36.24	36.49	36.64						5	ERBOS	58.09	4.85	4.86	4.86								2	
UCAYM	26.65	0.90	0.96	3.15	3.64	5.18	8.80						5	FLAP	99.49	0.87	1.09	1.43								2	
AGESA	19.89	64.04	64.19	64.26	64.35	64.46							4	GOLTS	67.94	8.52	8.55	8.57								2	
AKSEN	19.45	5.47	5.52	5.65	5.71	5.73							4	HOROZ	24.05	1.89	1.93	2.02								2	
ALGYO	43.64	2.57	2.61	2.66	3.54	4.25							4	HTTBT	27.58	24.11	24.14	24.17								2	
ARCLK	17.56	17.15	17.15	17.17	17.35	17.42							4	IEYHO	27.93	15.99	16.12	16.18								2	
ASTOR	42.72	71.95	72.13	72.72	74.09	74.27							4	IHGZT	59.42	5.30	5.39	6.06								2	
AVPGY	21.68	4.81	4.82	4.82	4.86	4.94							4	IHLGM	74.96	15.83	15.88	16.08								2	
BAGFS	61.18	3.25	3.57	3.59	3.60	3.66							4	IHYAY	73.84	4.69	4.72	5.03								2	
BIENY	22.99	0.73	1.14	1.29	1.80	2.76							4	IZINV	70.12	1.08	1.16	1.18								2	
BLCYT	49.07	5.09	9.18	10.25	11.72	13.26							4	KLGYO	46.09	3.08	3.21	3.35								2	
BORSK	29.14	3.47	3.79	3.93	4.64	5.48							4	KLKIM	26.09	13.52	13.59	13.67								2	
CATES	19.98	4.20	4.23	4.24	4.53	4.62							4	KLNMA	0.92	4.66	4.66	4.67								2	
ESEN	44.9	7.06	7.19	7.44	7.92	8.00							4	KRDMB	97.82	4.38	4.42	5.27								2	
ETILR	62.05	3.47	3.87	4.24	4.57	6.33							4	LINK	63.39	6.22	6.30	6.64								2	
FONET	61.61	3.69	4.01	4.29	4.73	5.03							4	MAKTK	52.25	0.24	0.28	0.34								2	
FROTO	17.74	27.00	27.57	28.06	28.12	28.32							4	MIATK	61.95	5.23	5.65	5.69								2	
GSRAY	39.96	0.95	0.98	1.06	1.15	1.56							4	OBASE	34.43	7.48	8.88	9.51								2	
HALKB	8.44	0.51	0.51	0.51	0.57	0.58							4	OYAYO	52.66	0.19	0.20	0.23								2	
HEKTS	44.56	8.58	8.62	8.64	9.20	10.53							4	OZRDN	53.93	0.44	0.45	0.48								2	
HLGYO	20.62	6.95	7.06	7.22	7.44	7.90							4	PAMEL	23.87	3.11	3.14	3.23								2	
HUNER	66.96	3.19	3.62	3.97	5.60	5.65							4	PATEK	43.41	4.65	5.04	5.11								2	
HURGZ	18.7	0.51	0.52	0.59	0.85	1.20							4	PLTUR	20.21	1.61	1.73	2.00								2	
KAREL	40.86	15.19	16.17	16.90	17.74	19.44							4	PNSUT	37.6	3.41	3.45	3.74								2	
MAALT	18.95	0.69	1.05	1.33	1.46	1.69							4	PSDTC	73.6	1.38	1.42	1.49								2	
NTHOL	22.57	4.56	4.70	4.83	4.85	4.86							4	RTALB	84.55	2.02	2.32	2.43								2	
OYYAT	30.34	9.32	9.36	9.42	9.45	9.48							4	SELVA	73.55	1.42	1.56	1.74								2	
OZGYO	33.88	7.92	9.02	10.16	10.62	11.04							4	SURGY	29.72	0.17	0.34	0.49								2	
PAPIL	99.88	0.66	1.05	1.23	1.70	1.71							4	TBOrg	5.01	1.08	1.10	1.10								2	
PARSN	28.52	2.18	2.23	2.44	2.57	2.79							4	TRENJ	33.56	20.92	21.17	21.37								2	
SMRTG	36.51	14.78	15.51	15.66	16.31	17.23							4	VANGD	90.97	0.47	0.57	0.60								2	
SNICA	53.56	8.68	8.76	9.01	9.41	9.42							4	VSNMD	20.5	5.05	5.33	5.96								2	
TTRAK	24.93	26.37	26.42	26.61	26.62	26.72							4	ZERGY	23.75	0.18	0.19	0.91								2	
ULUUN	38.71	9.82	10.06	10.39	11.60	11.98							4	A1CAP	34.54	1.53	1.56									1	
USAK	78.31	3.59	3.83	4.06	4.21	4.28							4	A1YEN	74.77	1.61	2.53									1	
ZOREN	37.34	35.76	35.96	36.10	36.37	36.48							4	ADEL	27.6	0.15	0.65									1	
AEFES	32.85	43.85	43.92	44.16	44.51		</																				

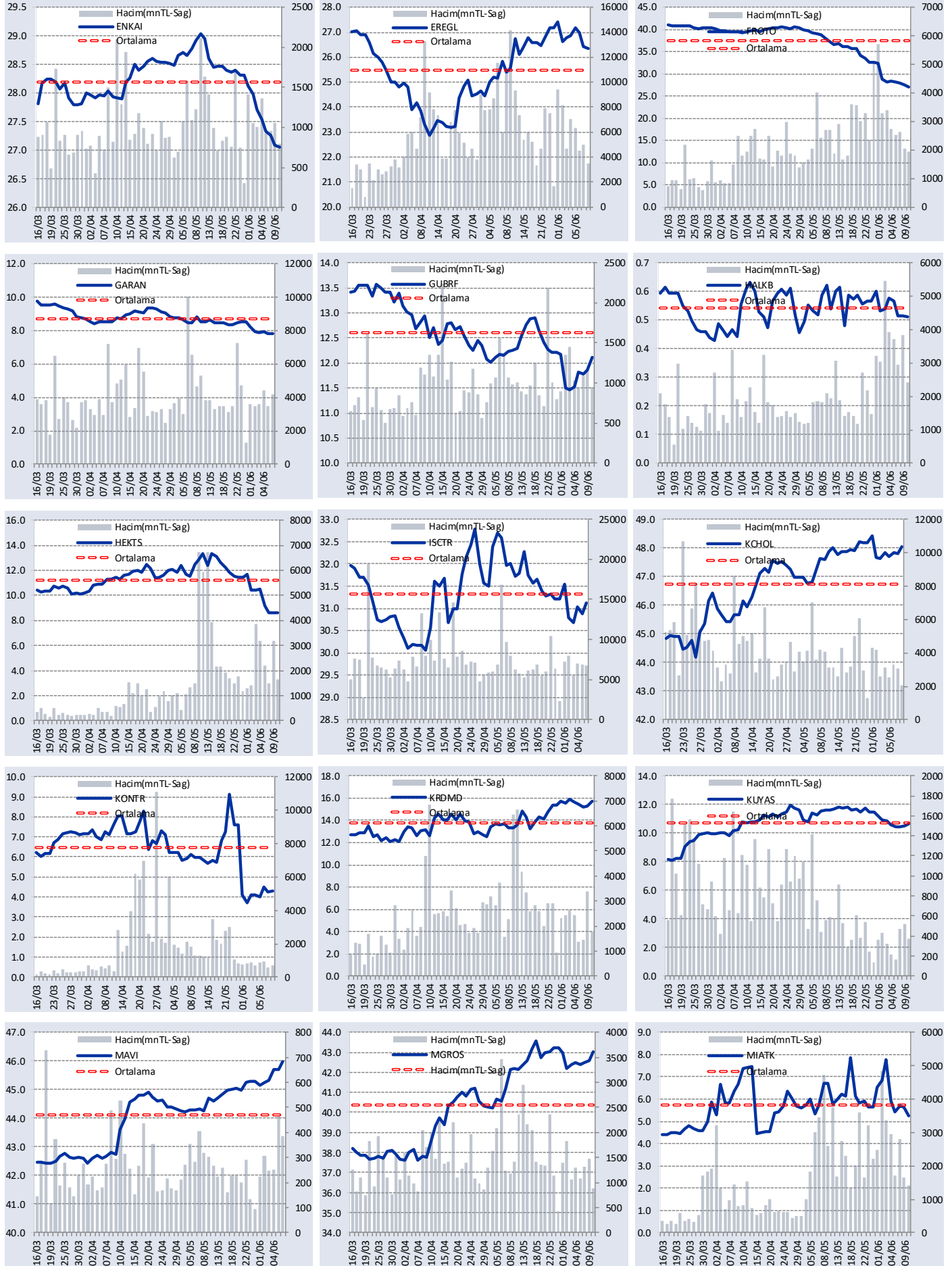
GÜNLÜK YABANCI ORANLARI TABLOSU

YABANCI ORANI GRAFİKLERİ BİST-50 İÇİN



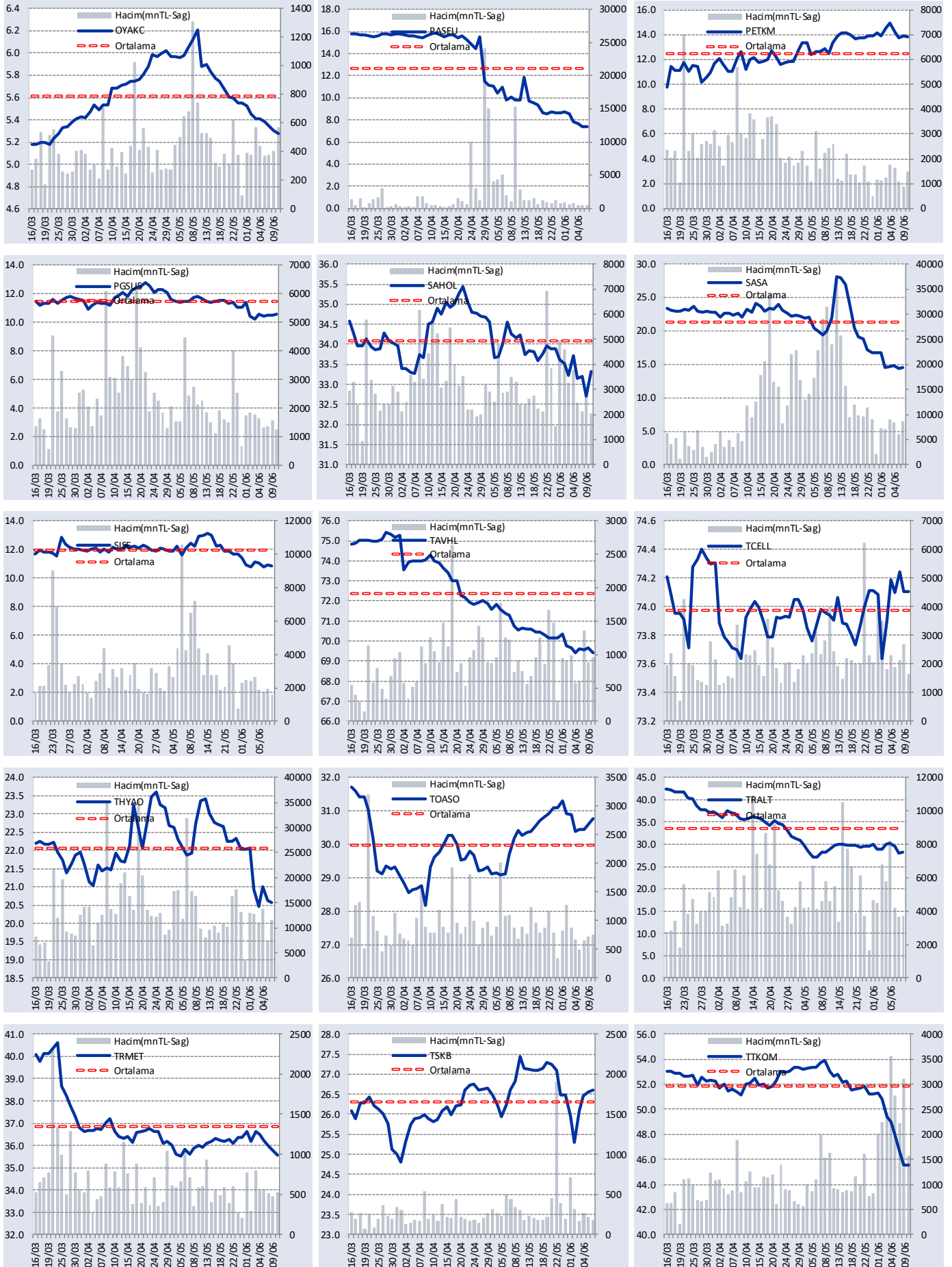
GÜNLÜK YABANCI ORANLARI TABLOSU

YABANCI ORANI GRAFİKLERİ BİST-50 İÇİN



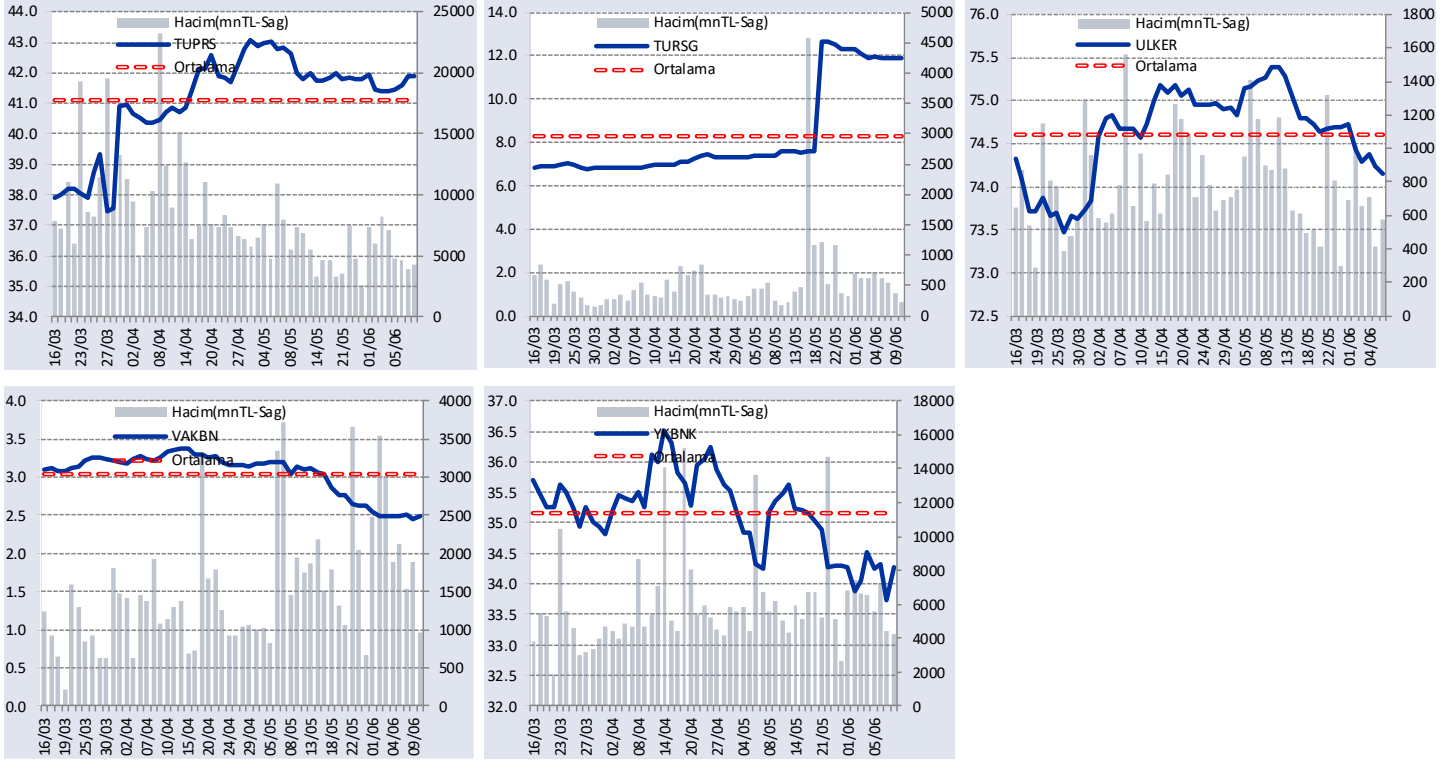
GÜNLÜK YABANCI ORANLARI TABLOSU

YABANCI ORANI GRAFİKLERİ BİST-50 İÇİN



GÜNLÜK YABANCI ORANLARI TABLOSU

YABANCI ORANI GRAFİKLERİ BİST-50 İÇİN



Bilgilendirme notu: Seçilmiş aracı kurumların takas toplamları ile hesaplanmaktadır. Farklı kurumlarda tutulan yabancı takasları olabilir, bu durum hisseler için hesaplanan oranlarda farklılıklar yaratabilir.

Öneri bilgilendirmesi: İş Yatırım Menkul Değerler A.Ş.'nin (İş Yatırım) BİST'te halka açık şirketler için AL, TUT ve SAT yönündeki önerileri BİST-100 endeksinin (endeks) beklenen getirisine göre değerlendirilmektedir. Tüm bu öneriler İş Yatırım Araştırma Bölümü analistleri tarafından şirketlerin ileride elde edeceği tahmin edilen karları, nakit akımları ve bilançolarına göre bağımsız olarak değerlendirilir. Ek olarak, analistler koşulların elverişsiz olduğu veya doğru değerlendirme yapmanın mümkün olmadığı durumlarda bazı hisse senetleri için geçici olarak GÖZDEN GEÇİRİLİYOR önerisi verebilirler. Münferit her şirket için yatırım önerisi sırasıyla belirtilen şu kriterlere göre değerlendirilir;

İş Yatırım Hisse senedi tavsiye metodolojisi:

Artış Potansiyeli > %25 : AL

%10 < Artış Potansiyeli < %25 :TUT

Artış Potansiyeli < %10 : SAT

Her sınır değeri için analist +/- %5 kanaat kullanabilmektedir.

Burada yer alan bilgiler İş Yatırım Menkul Değerler A.Ş. tarafından bilgilendirme amacı ile hazırlanmıştır. Yatırım bilgi, yorum ve tavsiyeleri yatırım danışmanlığı kapsamında değildir. Yatırım danışmanlığı hizmeti; aracı kurumlar, portföy yönetim şirketleri, mevduat kabul etmeyen bankalar ile müşteri arasında imzalanacak yatırım danışmanlığı sözleşmesi çerçevesinde sunulmaktadır. Burada yer alan yorum ve tavsiyeler, yorum ve tavsiyede bulunanların kişisel görüşlerine dayanmaktadır. Herhangi bir yatırım aracının alım-satım önerisi ya da getiri vaadi olarak yorumlanmamalıdır. Bu görüşler mali durumunuz ile risk ve getiri tercihlerinize uygun olmayabilir. Bu nedenle, sadece burada yer alan bilgilere dayanarak yatırım kararı verilmesi beklentilerinize uygun sonuçlar doğurmayabilir.

Burada yer alan fiyatlar, veriler ve bilgilerin tam ve doğru olduğu garanti edilemez; içerik, haber verilmeksizin değiştirilebilir. Tüm veriler, İş Yatırım Menkul Değerler A.Ş. tarafından güvenilir olduğuna inanılan kaynaklardan alınmıştır. Bu kaynakların kullanılması nedeni ile ortaya çıkabilecek hatalardan İş Yatırım Menkul Değerler A.Ş. sorumlu değildir.