



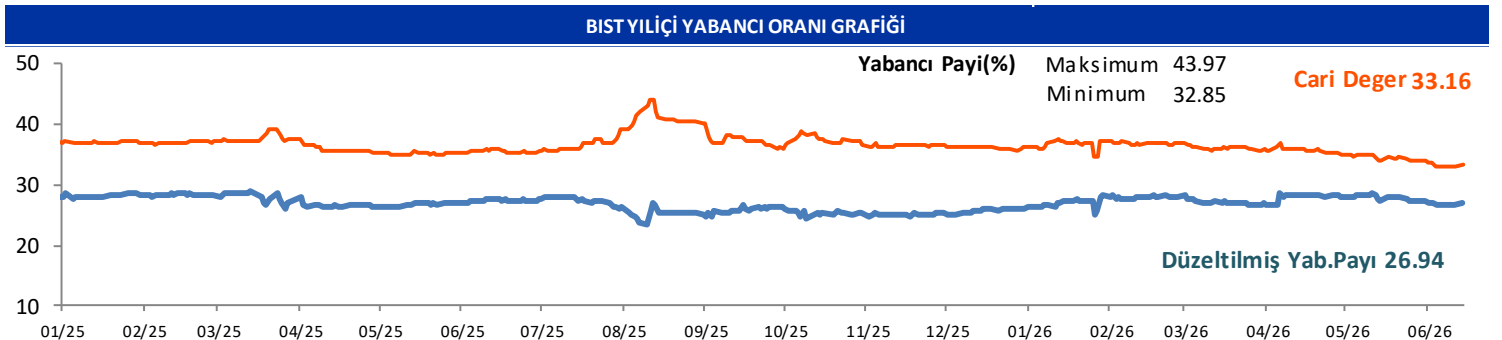
GÜNLÜK YABANCI ORANLARI TABLOSU

GÜNLÜK DEĞİŞİME GÖRE											
BİST'in yabancı payı günlük değişimi						0.23 Puan					
En Çok Artan	Cari Deger	12/06/2026	Puan	HAO %	Günlük	En Çok Azalan	Cari Deger	12/06/2026	Puan	HAO %	Günlük
Hisseler	Yabancı Payı	Yabancı Payı	Değ. bps		Getiri %	Hisseler	Yabancı Payı	Yabancı Payı	Değ. bps		Getiri %
DAPGM	16.55	10.67	5.89	29	0.9	EKDMR	0.87	7.54	-6.67	15	-2.8
SKYLP	7.04	2.48	4.56	56	-4.0	KRGYO	6.05	9.34	-3.29	26	-3.1
AKHAN	8.15	4.78	3.38	20	3.2	OSTIM	3.80	5.46	-1.66	85	0.4
GENKM	17.83	15.34	2.49	20	4.6	ATATR	3.04	4.51	-1.47	35	-0.5
BESTE	3.59	1.62	1.98	29	-4.7	VRGYO	4.60	5.90	-1.31	73	5.9
KRDMA	10.15	8.81	1.33	100	0.5	IZENR	7.11	8.36	-1.25	37	2.1
SDTTR	8.93	7.71	1.22	28	-5.1	MOBTL	9.57	10.79	-1.22	20	5.9
EFOR	18.64	17.46	1.18	31	1.9	KAREL	12.43	13.64	-1.21	41	-1.8
DOCO	39.76	38.71	1.04	74	7.9	ZGYO	44.87	46.05	-1.18	24	-4.1
MARKA	6.60	5.56	1.04	99	0.4	ALCTL	10.92	12.10	-1.17	35	1.8

HAFTALIK DEĞİŞİME GÖRE											
BİST'in yabancı payı haftalık değişim						0.15 Puan					
En Çok Artan	Cari Deger	08/06/2026	Puan	HAO %	Hafta	En Çok Azalan	Cari Deger	08/06/2026	Puan	HAO %	Hafta
Hisseler	Yabancı Payı	Yabancı Payı	Değ. bps		Getiri %	Hisseler	Yabancı Payı	Yabancı Payı	Değ. bps		Getiri %
DAPGM	16.55	9.84	6.71	29	-2.2	ZTLRFF	0.01	28.39	-28.39		
GENKM	17.83	11.49	6.34	20	28.6	BLCYT	4.17	10.25	-6.08	38	-15.6
SKYLP	7.04	2.53	4.51	56	-5.8	ALCTL	10.92	16.71	-5.78	35	0.6
DOCO	39.76	35.75	4.01	74	21.8	KAREL	12.43	16.90	-4.47	41	-2.7
EMPAAE	23.20	19.38	3.82	22	6.1	TTKOM	42.19	46.59	-4.39	13	1.2
BARMA	15.13	11.71	3.42	30	12.4	KRGYO	6.05	10.43	-4.38	26	0.4
MARKA	6.60	3.33	3.26	99	-0.3	VRGYO	4.60	8.96	-4.36	73	-4.0
AKHAN	8.15	5.30	2.85	20	10.6	AVHOL	3.16	7.08	-3.92	71	-3.1
DAGI	9.52	6.75	2.77	44	17.0	ARFYE	7.88	11.48	-3.61	26	-5.8
AKSUE	4.92	2.48	2.44	80	-0.3	IZENR	7.11	10.38	-3.27	37	-1.7

AYLIK DEĞİŞİME GÖRE											
BİST'in yabancı payı aylık değişimi						-0.63 Puan					
En Çok Artan	Cari Deger	15/05/2026	Puan	HAO %	Ay	En Çok Azalan	Cari Deger	15/05/2026	Puan	HAO %	Ay
Hisseler	Yabancı Payı	Yabancı Payı	Chng. bps		Getiri %	Hisseler	Yabancı Payı	Yabancı Payı	Chng. bps		Getiri %
GENKM	17.83	3.49	14.34	20	54.8	BRSAN	8.65	20.60	-11.95	22	23.4
EMPAAE	23.20	12.58	10.62	22	97.9	TTKOM	42.19	52.22	-10.02	13	5.4
DAPGM	16.55	6.35	10.20	29	1.1	SASA	15.95	24.15	-8.20	51	-5.0
HRKET	15.86	6.83	9.03	28	53.3	FROTO	28.16	36.11	-7.95	18	-1.5
MAGEN	23.73	16.45	7.28	27	-47.3	BORSK	1.93	9.70	-7.77	29	-14.8
MARKA	6.60	0.52	6.08	99	33.0	ISKPL	0.53	8.02	-7.49	43	-60.7
SANFM	7.76	1.71	6.05	60	31.3	IZENR	7.11	14.44	-7.33	37	-11.8
ELITE	6.99	1.49	5.51	31	-6.4	GSDDE	1.73	9.04	-7.31	30	-0.6
YEOTK	17.79	12.85	4.95	36	2.7	CRFSA	4.32	11.49	-7.17	11	11.4
ISDMR	22.12	17.52	4.60	5	15.7	ECOGR	30.84	37.96	-7.12	20	3.4

YILIÇI DEĞİŞİME GÖRE											
BİST'in yabancı payı yilici değişimi						-3.83 Puan					
En Çok Artan	Cari Deger	31/12/2025	Puan	HAO %	Yılıçi	En Çok Azalan	Cari Deger	31/12/2025	Puan	HAO %	Yılıçi
Hisseler	Yabancı Payı	Yabancı Payı	Chng. bps		Getiri %	Hisseler	Yabancı Payı	Yabancı Payı	Chng. bps		Getiri %
ECOGR	30.84	1.82	29.03	20	71.7	ANELE	12.11	71.32	-59.22	43	577.1
ASTOR	71.56	46.99	24.57	43	145.5	RGYAS	31.73	54.01	-22.28	27	47.6
ONCSM	25.34	10.15	15.19	42	-0.7	DOFER	3.05	17.81	-14.76	34	-37.1
BIGEN	15.00	0.24	14.76	20	568.5	PASEU	7.17	20.56	-13.40	42	-17.7
EUPWR	24.30	10.24	14.07	30	204.4	VSNMD	5.00	16.29	-11.30	21	-4.5
DCSTR	14.09	0.11	13.99	40	32.3	MACKO	2.89	14.13	-11.24	31	37.4
HRKET	15.86	3.78	12.08	28	64.1	TTKOM	42.19	53.20	-11.00	13	13.1
MAVI	46.25	34.47	11.78	73	1.9	PGSUS	10.62	21.42	-10.80	46	-5.5
ORGE	30.39	19.54	10.85	52	68.7	OTKAR	10.23	20.98	-10.75	27	-26.7
KLSYN	26.62	16.27	10.35	25	109.7	ISKPL	0.53	10.64	-10.11	43	-25.0



GÜNLÜK YABANCI ORANLARI TABLOSU

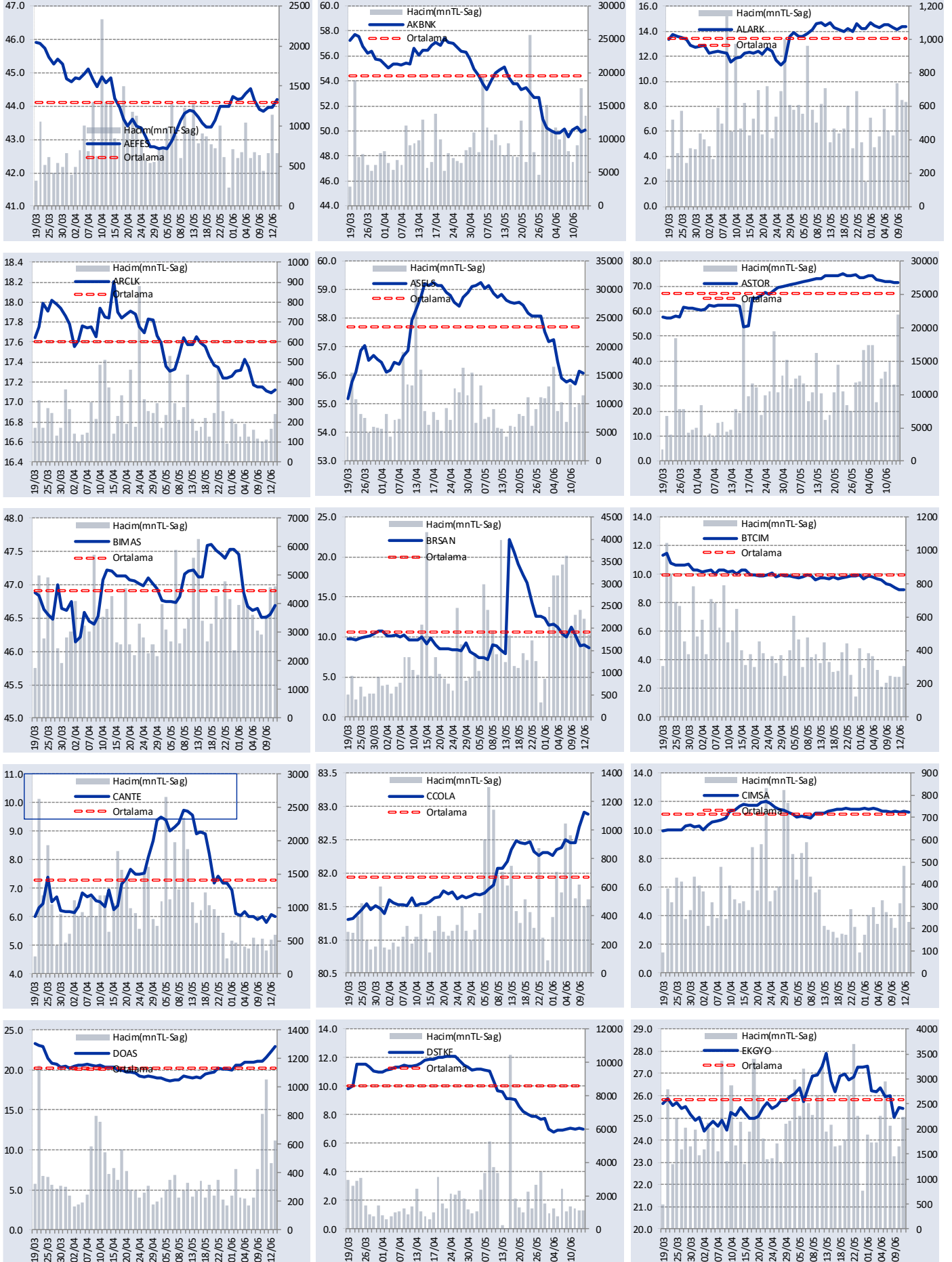
CARİ HİSSE YABANCI ORANLARI (4.0 bps'den büyük olanlar)									
Hisse	Yabancı Payı(%)	Hisse	Yabancı Payı(%)	Hisse	Yabancı Payı(%)	Hisse	Yabancı Payı(%)	Hisse	Yabancı Payı(%)
ADESE	11.87	CIMSA	11.25	İEVHO	15.83	MPARK	46.79	TLMAN	5.49
AEFES	44.19	CLEBI	4.46	İHAAS	39.69	MRSHL	79.78	TMSN	4.31
AGESA	64.04	CONSE	11.25	İHLAS	12.89	NTGAZ	13.85	TOASO	29.78
AGHOL	26.68	CRFSA	4.32	İHLGM	15.73	NTHOL	4.52	TRALT	27.56
AGROT	4.12	CVKMD	11.61	İHYAY	4.55	NUHCM	20.82	TRENJ	20.16
AHGAZ	13.29	CWENE	11.48	İMASM	10.68	OBASE	7.77	TRGYO	20.22
AHSGY	10.48	DAGI	9.52	İNDES	15.76	ODAS	9.04	TRMET	35.23
AKBNK	50.09	DAPGM	16.55	İNVES	8.42	ODINE	5.41	TSKB	26.95
AKCNS	13.02	DARDL	5.19	İSCTR	31.33	ONCSM	25.34	TTKOM	42.19
AKFGY	6.87	DCTTR	14.09	İSDMR	22.12	ORGE	30.39	TTRAK	26.23
AKFIS	8.17	DERIM	5.42	İSFİN	13.78	OSMEN	6.39	TUKAS	5.35
AKFYE	27.95	DESA	15.79	İSGYO	7.90	OTKAR	10.23	TUPRS	41.77
AKGRT	30.17	DESPC	4.50	İSMEN	28.91	OYAKC	5.33	TURGG	4.84
AKHAN	8.15	DGATE	10.35	İZENR	7.11	OYYAT	9.28	TURSG	11.93
AKSA	17.86	DMRGD	8.10	İZFAS	8.41	OZATD	13.86	ULKER	74.17
AKSEN	5.36	DMSAS	6.65	İZMDC	11.12	OZGYO	9.07	ULUFA	6.34
AKSGY	6.46	DOAS	22.88	KAREL	12.43	OZKGY	8.97	ULUSE	79.87
AKSUE	4.92	DOCO	39.76	KARSN	4.31	OZSUB	10.83	ULUUN	9.14
ALARK	14.96	DOFRB	6.04	KATMR	10.84	OZYSR	10.60	VAKFN	8.45
ALBRK	20.24	DOHOL	27.21	KAYSE	10.92	PAGYO	6.18	VAKKO	14.45
ALCTL	10.92	DSTKF	7.02	KBORU	8.60	PAHOL	4.77	VERTU	6.00
ALFAS	6.85	DUNYH	7.40	KCAER	14.22	PASEU	7.17	VERUS	39.12
ALKIM	6.78	DURDO	6.14	KCHOL	47.74	PATEK	4.85	VESBE	5.91
ALKLC	13.11	DURKN	6.58	KIMMR	8.89	PEKGY	9.59	VKGYO	9.00
ALTNY	8.67	EBEBK	15.37	KLKIM	13.28	PENTA	10.21	VRGYO	4.60
ANELE	12.11	ECILC	6.79	KLMSN	4.02	PETKM	13.90	VSNMD	5.00
ANHYT	16.40	ECOGR	30.84	KLNMA	4.65	PETUN	8.07	YATAS	16.75
ANSGR	11.51	ECZYT	4.09	KLRHO	15.98	PGSUS	10.62	YEOTK	17.79
ARASE	14.46	EDIP	9.29	KLSEK	5.29	PKART	33.76	YGGYO	6.07
ARCLK	17.12	EFOR	18.64	KLSYN	26.62	PNLSN	4.75	YKBNK	34.20
ARENA	24.79	EGEEN	6.40	KLYPV	11.15	POLHO	8.73	YKSLN	10.52
ARFYE	7.88	EGEGY	14.40	KMPUR	11.47	POLTK	27.60	YUNSA	5.45
ARMGD	13.41	EGEPO	10.80	KOCMT	12.32	PRDGS	4.67	YYLGD	9.58
ARTMS	4.03	EKGYO	25.91	KONKA	4.73	PRKME	4.89	ZEDUR	4.68
ASELS	56.07	EKSUN	9.98	KONTR	5.54	PSGYO	8.37	ZGYO	44.87
ASTOR	71.56	ELITE	6.99	KONYA	53.65	QUAGR	6.62	ZOREN	35.29
ASUZU	8.04	EMPAE	23.20	KOPOL	4.67	RALYH	10.99	ZRGYO	5.81
ATAKP	4.98	ENERY	11.90	KORDS	7.16	RAYSG	85.71		
AVPGY	4.83	ENJSA	33.99	KRDMA	10.15	REEDR	8.53		
AYDEM	26.35	ENKAI	27.01	KRDMB	6.49	RGYAS	31.73		
AYEN	5.49	ENSRI	4.07	KRDMD	15.31	RYGYO	42.43		
AYGAZ	64.56	EPLAS	4.56	KRGYO	6.05	RYNAS	60.42		
BAKAB	5.95	ERBOS	4.64	KRONT	6.02	SAHOL	33.62		
BALSU	4.21	EREGL	26.20	KRPLS	13.32	SANFM	7.76		
BANVT	77.66	ESCAR	36.42	KRSTL	7.42	SARKY	6.39		
BARMA	15.13	ESEN	5.15	KRVGD	21.12	SASA	15.95		
BASGZ	8.57	EUPWR	24.30	KTLEV	7.97	SAYAS	4.30		
BERA	9.29	EUREN	6.58	KUYAS	10.80	SDTTR	8.93		
BEYAZ	6.14	FENER	4.79	KZBGY	7.56	SEGMN	11.06		
BFREN	24.34	FORMT	4.38	KZGYO	4.42	SEKUR	4.12		
BIGCH	7.25	FRIGO	6.69	LIDER	8.68	SELEC	13.09		
BIGEN	15.00	FROTO	28.16	LIDFA	14.18	SISE	10.97		
BIMAS	46.47	GARAN	7.68	LILAK	9.65	SKBNK	5.58		
BINBN	57.29	GENIL	15.75	LINK	6.43	SKYLP	7.04		
BINHO	6.10	GENKM	17.83	LMKDC	9.12	SKYMD	8.08		
BIOEN	7.14	GEREL	4.71	LOGO	32.34	SMRTG	14.64		
BIZIM	4.95	GESAN	14.39	LYDHO	7.03	SNGYO	9.70		
BLCYT	4.17	GLRMK	8.55	LYDYE	14.17	SNICA	8.14		
BLUME	4.48	GLRYH	4.54	MAGEN	23.73	SOKM	35.99		
BMSTL	9.63	GLYHO	23.79	MAKIM	4.93	SRVGY	22.46		
BORLS	5.04	GMTAS	31.97	MANAS	4.18	SUNTK	9.40		
BRISA	10.18	GOLTS	8.37	MARKA	6.60	SUWEN	12.50		
BRSAN	8.65	GOODY	50.65	MARMR	6.93	SVGYO	10.26		
BRYAT	4.20	GRSEL	7.30	MAVI	46.25	TABGD	50.59		
BSOKE	13.55	GRTHO	9.67	MEGMT	16.97	TATGD	13.51		
BTCIM	8.95	GSDHO	12.72	MERCN	10.52	TAVHL	69.56		
BULGS	7.89	GUBRF	12.14	MGROS	43.41	TCELL	74.19		
CANTE	6.01	GWIND	11.01	MHRGY	10.60	TCKRC	9.29		
CCOLA	83.07	HEKTS	8.86	MIATK	4.50	TEHOL	8.29		
CELHA	4.19	HLGYO	7.01	MNDRS	4.09	TERA	9.48		
CEMTS	7.62	HRKET	15.86	MNDTR	83.13	TGSAS	6.20		
CEMZY	6.63	HTTBT	23.97	MOBTL	9.57	THYAO	20.21		
CEOEM	4.55	ICUGS	4.59	MOGAN	6.68	TKFEN	10.26		

GÜNLÜK YABANCI ORANLARI TABLOSU

Yabancı Oranı 10 Günlük Artış Matrisi (10 Gündür Sürekli Artan Hisseler)													Gün Sayısı	Yabancı Oranı 10 Günlük Artış Matrisi (10 Gündür Sürekli Artan Hisseler)													Gün Sayısı
Hisse	HAO(%)	15/06	12/06	11/06	10/06	09/06	08/06	05/06	04/06	03/06	02/06	01/06		Hisse	HAO(%)	15/06	12/06	11/06	10/06	09/06	08/06	05/06	04/06	03/06	02/06	01/06	
AVGYO	52.08	3.54	3.47	3.41	3.25	3.15	2.99	2.96	2.95	2.90	2.87	2.83	10	CELHA	19.25	4.19	3.69	3.43									2
DAGI	43.81	9.52	9.21	7.72	7.32	6.96	6.75	6.58	6.34	6.17	5.66	5.26	10	CEMZI	30.43	6.63	6.03	5.90									2
KZBGY	34.78	7.56	7.50	7.18	6.96	6.63	6.31	6.05	5.89	5.84	5.79		9	CLEBI	10.05	4.46	4.44	4.44									2
AGHOL	37.92	26.68	26.66	26.66	26.65	26.60	26.49	26.47	26.46	26.46			8	CMBTN	49.5	0.39	0.38	0.33									2
AHGZ	18.29	13.29	13.25	13.22	13.17	13.12	13.06	13.04	13.00	12.98			8	CUSAN	25.75	2.73	2.39	2.16									2
TEHOL	71.16	8.29	8.10	7.81	7.74	7.52	7.34	7.15	7.05	6.98			8	EFOR	30.78	18.64	17.46	16.43									2
BRISA	10.22	10.18	9.98	9.91	9.82	9.80	9.75	9.68	9.58				7	EGEGY	34.56	14.40	13.63	13.16									2
ISGSY	36.54	0.89	0.74	0.72	0.63	0.44	0.38	0.31	0.26				7	EKGYO	48.35	25.91	25.63	25.44									2
KLSYN	24.99	26.62	26.45	25.93	25.77	25.02	24.62	23.89	23.24				7	ENDAE	29.26	1.38	0.74	0.25									2
KTSKR	31.82	3.20	2.63	1.97	1.57	1.47	1.12	0.40	0.23				7	ENERY	22.52	11.90	11.81	11.81									2
BINBN	15.12	57.29	57.03	56.90	56.80	56.63	56.53	56.43					6	ERCB	45.68	1.15	0.86	0.79									2
BLUME	75.89	4.48	4.42	4.27	4.02	3.94	3.85	3.82					6	EYGYO	35.48	1.36	1.26	1.22									2
DOAS	39.46	22.88	22.35	21.58	21.08	21.06	21.03	20.93					6	GARFA	8.37	1.92	1.83	1.73									2
HUBVC	84.45	1.48	1.32	1.10	0.99	0.90	0.82	0.81					6	GENTS	54.62	1.46	1.31	1.28									2
KCAER	25.79	14.22	13.78	13.76	13.65	13.11	12.98	12.63					6	GIPTA	39.05	1.06	0.85	0.66									2
KOTON	13.16	3.63	3.52	2.97	2.92	2.80	2.62	2.56					6	GRTHO	29.06	9.67	9.64	9.29									2
KRTEK	49.89	1.35	1.34	1.27	1.22	1.17	1.15	1.08					6	GUBRF	21.12	12.14	12.10	11.95									2
MHRGY	21.84	10.60	10.28	10.04	9.60	9.27	9.03	8.92					6	GZNMİ	62.99	0.76	0.65	0.50									2
PAGYO	37.76	6.18	6.13	6.08	6.01	5.97	5.96	5.94					6	HATSN	19.98	0.66	0.13	0.07									2
PEKGY	72.81	9.59	9.51	9.26	8.95	8.94	8.67	8.55					6	HKTM	66.26	0.41	0.29	0.28									2
RYAS	31.95	60.42	60.17	60.12	60.07	59.95	59.68	59.51					6	HOROZ	24.05	2.30	1.96	1.34									2
SEYKM	75.38	2.75	2.67	2.63	2.35	2.35	2.35	2.35					6	ICUGS	96.63	4.59	4.22	4.13									2
TRGYO	20.7	20.22	20.18	20.00	19.84	19.77	19.73	19.58					6	IHAAS	34.35	39.69	39.41	39.19									2
YUNSA	41.73	5.45	5.44	5.23	4.91	4.74	4.25	4.09					6	IHEVA	72.23	3.15	3.06	3.04									2
AGYO	18.3	0.82	0.79	0.76	0.75	0.72	0.68						5	IMASM	70.16	10.68	10.52	10.07									2
AKSUE	80.37	4.92	4.38	3.61	2.90	2.58	2.48						5	ISYAT	67.19	0.00	0.00	0.00									2
BARMA	29.73	15.13	14.71	14.26	13.78	11.97	11.71						5	KATMR	79.77	10.84	10.47	10.13									2
BMSCH	63.07	0.95	0.83	0.75	0.67	0.52	0.39						5	KMPUR	26.43	11.47	11.26	11.15									2
LYDHO	17.06	7.03	7.02	7.00	6.99	6.97	6.96						5	KOCMT	23.48	12.32	12.21	12.16									2
ALARK	34.29	14.96	14.57	14.37	14.35	14.18							4	KRONT	65.17	6.02	5.84	5.83									2
ANSGR	34.73	11.51	11.49	11.46	11.43	11.38							4	KRPLS	44.94	13.32	13.15	12.90									2
DGATE	40.75	10.35	10.32	10.04	9.96	9.63							4	LILAK	44.01	9.65	9.64	9.63									2
ENPRA	0.12	0.01	0.01	0.01	0.01	0.01							4	LKMNH	71.54	3.87	3.76	3.68									2
KGYO	28.55	2.97	2.74	2.69	2.00	1.78							4	MAKIM	37.99	4.93	4.89	4.63									2
KONTR	87.99	5.54	5.00	4.57	4.31	4.26							4	MAKTK	52.25	0.38	0.37	0.20									2
KRDMA	99.6	10.15	8.81	8.75	8.54	8.52							4	MERCN	39	10.52	10.40	10.36									2
LIDFA	41.13	14.18	14.15	14.14	14.10	14.05							4	MTRKS	40.08	3.38	3.34	3.23									2
PINSU	34.59	2.59	2.52	2.33	2.25	2.23							4	NTGAZ	38.38	13.85	13.68	13.61									2
RYGYO	29.02	42.43	42.39	42.34	42.29	42.27							4	NUGYO	50.05	3.76	3.74	3.73									2
SAHOL	53.6	33.62	33.57	33.41	33.33	32.71							4	OBAMS	26.1	1.24	1.09	1.04									2
TMSN	28.68	4.31	4.27	4.24	4.23	4.22							4	OBASE	34.43	7.77	7.30	6.96									2
AKFIS	10.49	8.17	8.00	7.54	7.10								3	OFSYM	15.54	0.86	0.61	0.30									2
AKMGY	9.74	0.36	0.33	0.33	0.31								3	PNLSN	27.97	4.75	4.72	4.52									2
ARDYZ	39.48	2.07	1.99	1.80	1.77								3	PRDGS	56.53	4.67	4.49	4.32									2
BRLSM	48.2	1.53	0.98	0.54	0.27								3	PRKAB	16.18	1.36	1.29	0.90									2
DGNMO	50.04	2.39	2.27	2.20	2.14								3	PSDTC	73.6	1.38	1.37	1.33									2
DOCO	74.28	39.76	38.71	38.29	35.33								3	REEDR	62.08	8.53	8.34	8.10									2
DZGYO	28.04	3.17	3.12	3.10	3.03								3	SARKY	84.92	6.39	6.38	6.35									2
EGPRO	13.12	1.28	1.26	1.23	1.17								3	SEGMM	26.39	11.06	10.89	10.85									2
FROTO	17.74	28.16	28.03	27.34	27.00								3	SMRTG	36.51	14.64	14.60	13.99									2
KARTN	22.68	0.31	0.29	0.20	0.12								3	SOKE	24.47	2.30	2.15	1.87									2
KIMMR	27.07	8.89	8.56	8.56	8.55								3	SUNTK	30.6	9.40	9.37	9.35									2
KRDMB	97.82	6.49	5.88	5.05	4.38								3	SURGY	29.72	0.17	0.12	0.05									2
MARKA	98.93	6.60	5.56	4.70	3.56								3	TERA	22.77	9.48	9.46	9.24									2
MRSHL	6.38	79.78	79.77	79.74	79.74								3	TRCAS	27.94	2.94	2.92	2.90									2
OYAKC	19.92	5.33	5.32	5.30	5.27								3	TUPRS	48.6	41.77	41.68	41.48									2
OYAYO	52.67	0.37	0.30	0.22	0.19								3	TURSG	23.88	11.93	11.87	11.86									2
OYLUM	77.9	1.82	1.77	1.72	1.69								3	VAKKO	13.25	14.45	14.42	14.33									2
OZGYO	33.88	9.07	8.67	8.20	7.92								3	VKGYO	26.76	9.00	8.90	8.81									2
QNBTR	0.12	0.00	0.00	0.00	0.00								3	A1YEN	74.77	0.24	0.17										1
SANFM	59.69	7.76	7.59	7.05	6.70								3	AEFES	32.85	44.19	43.97										1
SELVA	73.56	1.64	1.63	1.56	1.42								3	AGESA	19.89	64.04	64.02										1
TAVHL	49.65	69.56	69.52	69.47	69.43								3	AKBNK	53.76	50.09	49.94										1
AAGYO	25.09	0.25	0.09	0.08									2														

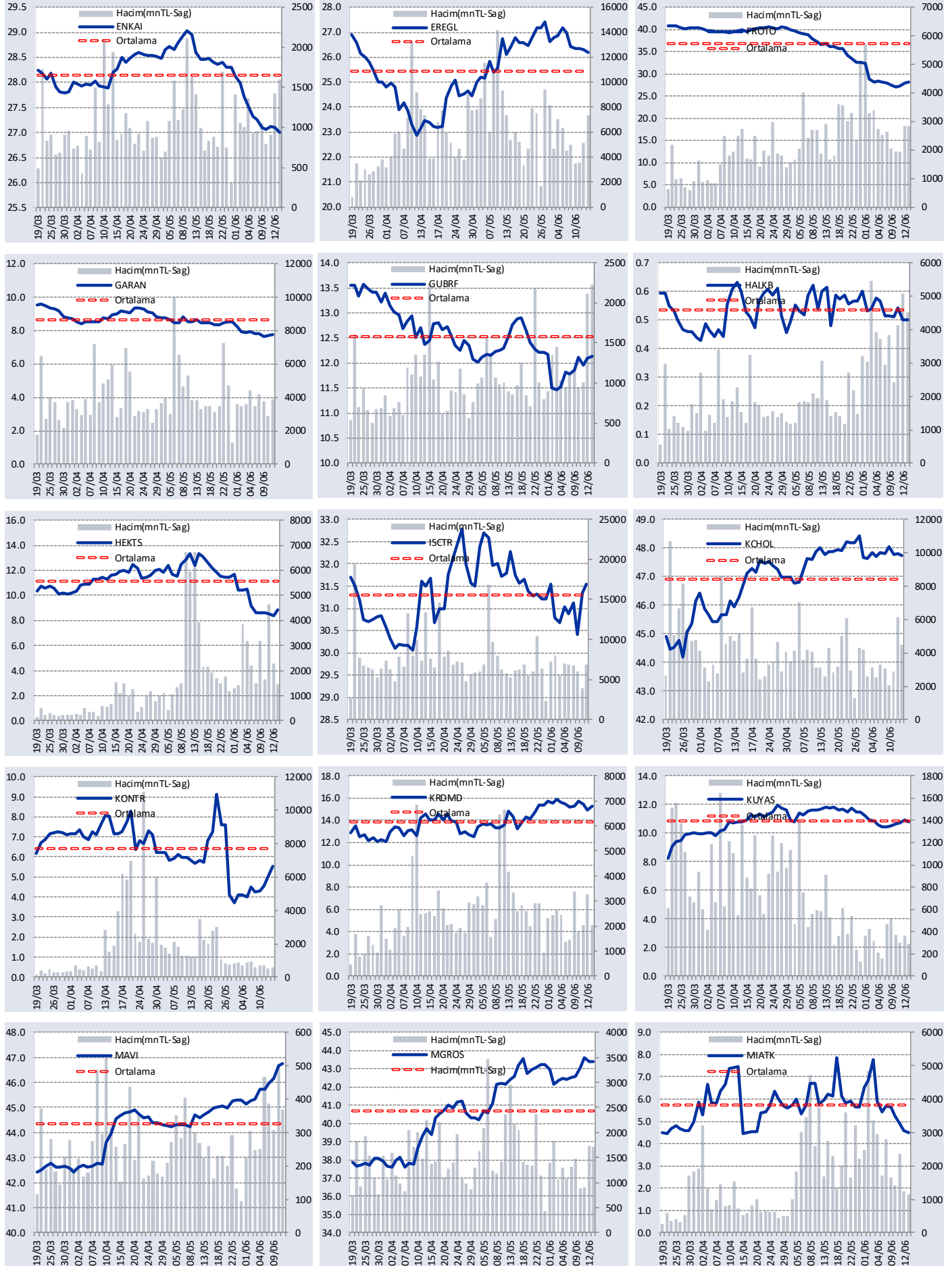
GÜNLÜK YABANCI ORANLARI TABLOSU

YABANCI ORANI GRAFİKLERİ BİST-50 İÇİN



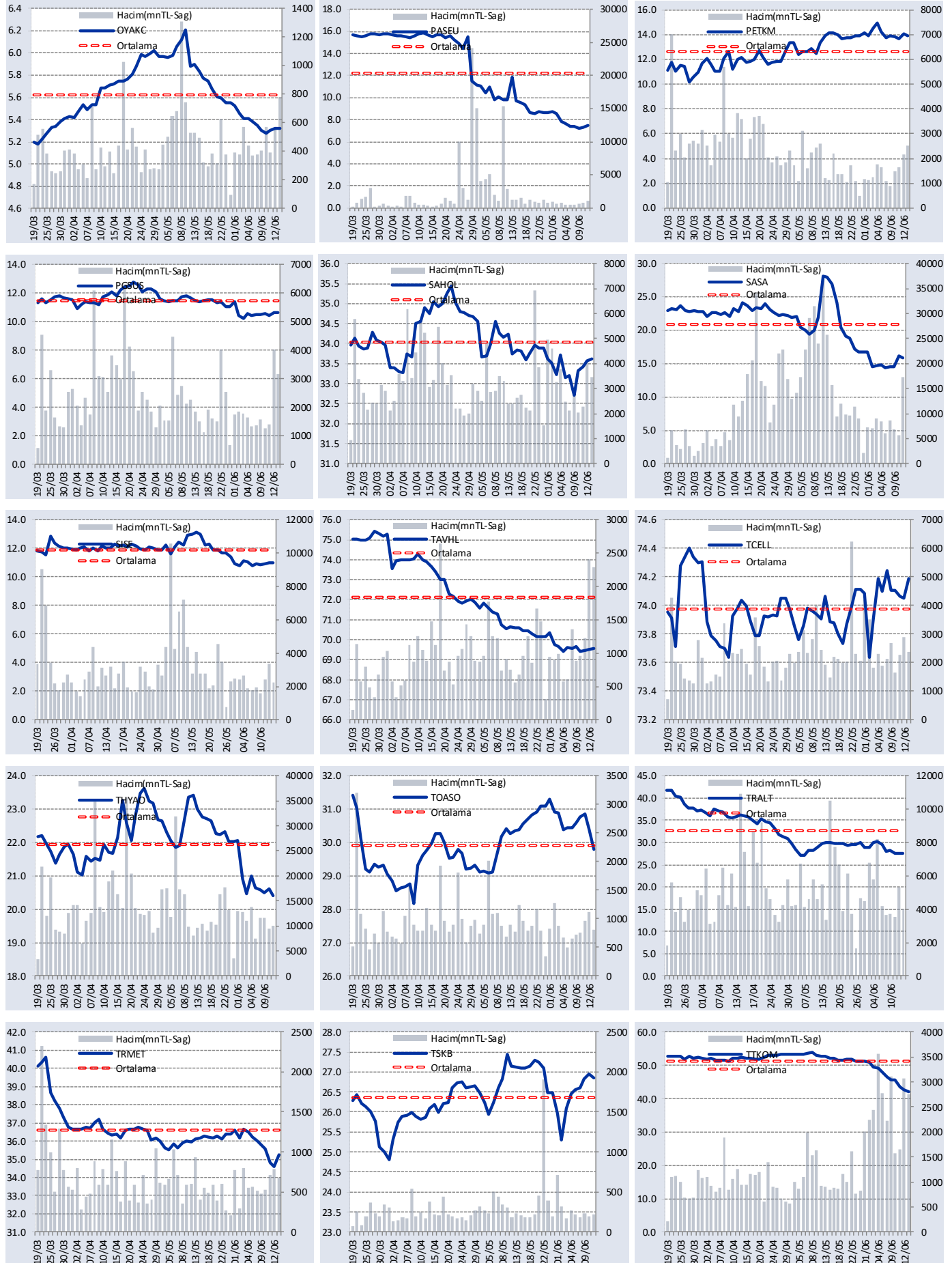
GÜNLÜK YABANCI ORANLARI TABLOSU

YABANCI ORANI GRAFİKLERİ BİST-50 İÇİN



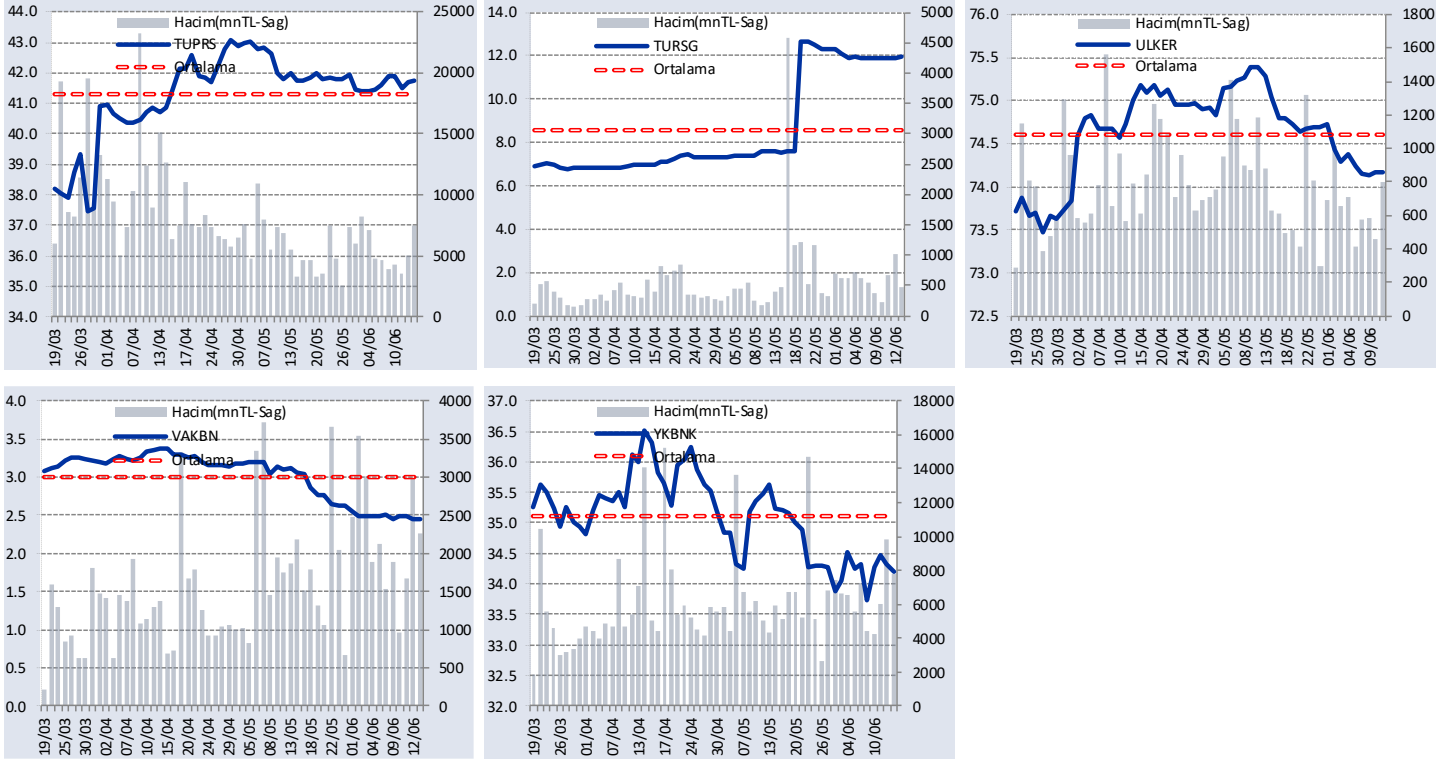
GÜNLÜK YABANCI ORANLARI TABLOSU

YABANCI ORANI GRAFİKLERİ BİST-50 İÇİN



GÜNLÜK YABANCI ORANLARI TABLOSU

YABANCI ORANI GRAFİKLERİ BİST-50 İÇİN



Bilgilendirme notu: Seçilmiş aracı kurumların takas toplamları ile hesaplanmaktadır. Farklı kurumlarda tutulan yabancı takasları olabilir, bu durum hisseler için hesaplanan oranlarda farklılıklar yaratabilir.

Öneri bilgilendirmesi: İş Yatırım Menkul Değerler A.Ş.'nin (İş Yatırım) BİST'te halka açık şirketler için AL, TUT ve SAT yönündeki önerileri BİST-100 endeksinin (endeks) beklenen getirisine göre değerlendirilmektedir. Tüm bu öneriler İş Yatırım Araştırma Bölümü analistleri tarafından şirketlerin ileride elde edeceği tahmin edilen karları, nakit akımları ve bilançolarına göre bağımsız olarak değerlendirilir. Ek olarak, analistler koşulların elverişsiz olduğu veya doğru değerlendirme yapmanın mümkün olmadığı durumlarda bazı hisse senetleri için geçici olarak GÖZDEN GEÇİRİLİYOR önerisi verebilirler. Münferit her şirket için yatırım önerisi sırasıyla belirtilen şu kriterlere göre değerlendirilir;

İş Yatırım Hisse senedi tavsiye metodolojisi:

Artış Potansiyeli > %25 : AL

%10 < Artış Potansiyeli < %25 :TUT

Artış Potansiyeli < %10 : SAT

Her sınır değeri için analist +/- %5 kanaat kullanabilmektedir.

Burada yer alan bilgiler İş Yatırım Menkul Değerler A.Ş. tarafından bilgilendirme amacı ile hazırlanmıştır. Yatırım bilgi, yorum ve tavsiyeleri yatırım danışmanlığı kapsamında değildir. Yatırım danışmanlığı hizmeti; aracı kurumlar, portföy yönetim şirketleri, mevduat kabul etmeyen bankalar ile müşteri arasında imzalanacak yatırım danışmanlığı sözleşmesi çerçevesinde sunulmaktadır. Burada yer alan yorum ve tavsiyeler, yorum ve tavsiyede bulunanların kişisel görüşlerine dayanmaktadır. Herhangi bir yatırım aracının alım-satım önerisi ya da getiri vaadi olarak yorumlanmamalıdır. Bu görüşler mali durumunuz ile risk ve getiri tercihlerinize uygun olmayabilir. Bu nedenle, sadece burada yer alan bilgilere dayanarak yatırım kararı verilmesi beklentilerinize uygun sonuçlar doğurmayabilir.

Burada yer alan fiyatlar, veriler ve bilgilerin tam ve doğru olduğu garanti edilemez; içerik, haber verilmeksizin değiştirilebilir. Tüm veriler, İş Yatırım Menkul Değerler A.Ş. tarafından güvenilir olduğuna inanılan kaynaklardan alınmıştır. Bu kaynakların kullanılması nedeni ile ortaya çıkabilecek hatalardan İş Yatırım Menkul Değerler A.Ş. sorumlu değildir.