



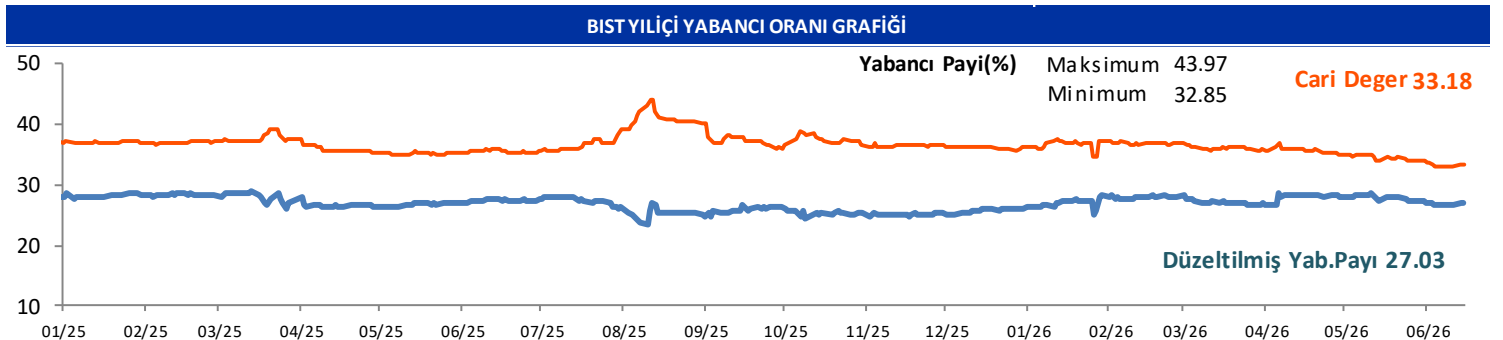
GÜNLÜK YABANCI ORANLARI TABLOSU

GÜNLÜK DEĞİŞİME GÖRE											
BİST'in yabancı payı günlük değişimi						0.02 Puan					
En Çok Artan	Cari Deger	15/06/2026	Puan	HAO %	Günlük	En Çok Azalan	Cari Deger	15/06/2026	Puan	HAO %	Günlük
Hisseler	Yabancı Payı	Yabancı Payı	Değ. bps		Getiri %	Hisseler	Yabancı Payı	Yabancı Payı	Değ. bps		Getiri %
ICUGS	9.94	4.59	5.35	97	2.9	SASA	12.82	15.95	-3.14	51	0.7
DOCO	42.53	39.76	2.77	74	-1.2	DOFRB	3.19	6.04	-2.85	29	-1.0
AKHAN	10.61	8.15	2.46	20	0.6	SRVGY	20.38	22.46	-2.08	23	-2.9
UCAYM	2.43	0.35	2.08	27	-4.3	AVHOL	1.41	3.16	-1.74	71	-8.4
OTTO	2.65	0.61	2.04	74	-3.9	MOGAN	5.20	6.68	-1.48	11	0.0
PRZMA	2.17	0.14	2.03	70	10.0	OSTIM	2.33	3.80	-1.48	85	-1.1
LXGYO	2.46	0.91	1.55	36	-5.1	DCTTR	12.70	14.09	-1.40	39	0.4
GENKM	19.36	17.83	1.53	20	-10.0	DAPGM	15.22	16.55	-1.33	31	-0.6
AKBNK	51.49	50.09	1.41	53	0.5	ARTMS	2.82	4.03	-1.22	28	-1.2
KAPLM	3.73	2.41	1.32	20	7.6	ZGYO	43.75	44.87	-1.12	24	-1.1

HAFTALIK DEĞİŞİME GÖRE											
BİST'in yabancı payı haftalık değişim						0.33 Puan					
En Çok Artan	Cari Deger	09/06/2026	Puan	HAO %	Hafta	En Çok Azalan	Cari Deger	09/06/2026	Puan	HAO %	Hafta
Hisseler	Yabancı Payı	Yabancı Payı	Değ. bps		Getiri %	Hisseler	Yabancı Payı	Yabancı Payı	Değ. bps		Getiri %
DOCO	42.53	35.71	6.82	74	20.8	AVHOL	1.41	7.16	-5.74	71	-12.8
GENKM	19.36	13.36	6.00	20	5.2	KRGYO	5.16	10.87	-5.71	26	0.7
ICUGS	9.94	5.08	4.87	97	-1.8	ALCTL	10.87	16.35	-5.48	35	9.9
SKYLP	6.96	2.58	4.38	56	-3.7	VRGYO	3.79	8.78	-4.99	73	-2.3
BARMA	16.34	11.97	4.37	30	15.2	BLCYT	4.30	9.18	-4.88	38	-10.8
AKHAN	10.61	6.75	3.86	20	7.4	KAREL	12.43	16.17	-3.75	38	2.9
DAGI	9.92	6.96	2.96	44	12.0	ARFYE	8.56	11.95	-3.38	26	-1.2
MARKA	7.10	4.79	2.31	99	3.4	ANGEN	1.02	4.27	-3.25	36	-2.6
DAPGM	15.22	12.95	2.26	31	-9.3	EKOS	1.05	4.21	-3.16	27	-3.0
ORGE	31.11	28.94	2.17	52	15.7	SRVGY	20.38	23.18	-2.80	23	0.3

AYLIK DEĞİŞİME GÖRE											
BİST'in yabancı payı aylık değişimi						-0.61 Puan					
En Çok Artan	Cari Deger	15/05/2026	Puan	HAO %	Ay	En Çok Azalan	Cari Deger	15/05/2026	Puan	HAO %	Ay
Hisseler	Yabancı Payı	Yabancı Payı	Chng. bps		Getiri %	Hisseler	Yabancı Payı	Yabancı Payı	Chng. bps		Getiri %
GENKM	19.36	3.49	15.87	20	39.3	BRSAN	8.51	20.60	-12.09	22	19.3
EMPAE	23.20	12.58	10.62	22	78.1	SASA	12.82	24.15	-11.34	51	-4.2
HRKET	16.21	6.83	9.38	28	50.2	TTKOM	43.06	52.22	-9.16	13	4.5
DAPGM	15.22	6.35	8.87	31	0.6	FROTO	28.11	36.11	-8.00	18	-0.2
MAGEN	23.41	16.45	6.96	13	-47.4	BORSK	1.72	9.70	-7.98	29	-14.5
MARKA	7.10	0.52	6.58	99	36.7	GSDDE	1.38	9.04	-7.66	30	-1.5
SANFM	8.04	1.71	6.32	59	20.2	ANGEN	1.02	8.56	-7.54	36	-16.6
ELITE	6.98	1.49	5.49	31	-6.6	IZENR	7.07	14.44	-7.37	37	-8.3
SMRTG	15.37	10.17	5.20	37	3.2	ECOGR	30.82	37.96	-7.14	20	1.8
YEOTK	17.91	12.85	5.06	36	10.6	CRFSA	4.39	11.49	-7.10	11	15.2

YILIÇI DEĞİŞİME GÖRE											
BİST'in yabancı payı yilici değişimi						-3.81 Puan					
En Çok Artan	Cari Deger	31/12/2025	Puan	HAO %	Yılıçi	En Çok Azalan	Cari Deger	31/12/2025	Puan	HAO %	Yılıçi
Hisseler	Yabancı Payı	Yabancı Payı	Chng. bps		Getiri %	Hisseler	Yabancı Payı	Yabancı Payı	Chng. bps		Getiri %
ECOGR	30.82	1.82	29.00	20	69.1	ANELE	12.11	71.32	-59.22	43	577.1
ASTOR	70.47	46.99	23.49	43	153.2	RGYAS	32.40	54.01	-21.61	27	44.3
ONCSM	25.15	10.15	15.00	42	-0.8	DOFER	2.70	17.81	-15.11	34	-37.9
EUPWR	25.21	10.24	14.97	30	196.2	PASEU	7.11	20.56	-13.45	32	-15.9
BIGEN	14.36	0.24	14.12	20	596.6	MACCKO	2.77	14.13	-11.36	31	36.2
DCTTR	12.70	0.11	12.59	39	32.9	VSNMD	5.06	16.29	-11.24	21	-6.0
HRKET	16.21	3.78	12.43	28	60.8	PGSUS	10.77	21.42	-10.64	46	-4.0
MAVI	46.20	34.47	11.73	73	0.2	OTKAR	10.41	20.98	-10.57	27	-26.3
ORGE	31.11	19.54	11.57	52	85.4	TTKOM	43.06	53.20	-10.14	13	12.2
YEOTK	17.91	7.48	10.43	36	217.5	LOGO	32.13	41.99	-9.85	64	-0.6



GÜNLÜK YABANCI ORANLARI TABLOSU

CARİ HİSSE YABANCI ORANLARI (4.0 bps'den büyük olanlar)									
Hisse	Yabancı Payı(%)	Hisse	Yabancı Payı(%)	Hisse	Yabancı Payı(%)	Hisse	Yabancı Payı(%)	Hisse	Yabancı Payı(%)
ADESE	12.01	CONSE	11.33	IHYAY	4.72	ODAS	9.41	TRENI	20.32
AEFES	44.72	CRFSA	4.39	IMASM	10.47	ODINE	5.43	TRGYO	20.20
AGESA	63.96	CVKMD	11.29	INDES	15.52	ONCSM	25.15	TRMET	35.12
AGHOL	26.68	CWENE	11.40	INVES	8.39	ORGE	31.11	TSKB	27.22
AGROT	4.33	DAGI	9.92	ISCTR	31.81	OSMEN	6.29	TTKOM	43.06
AHGAZ	13.19	DAPGM	15.22	ISDMR	22.04	OTKAR	10.41	TTRAK	26.23
AHSGY	10.57	DARDL	5.21	ISFIN	13.85	OYAKC	5.40	TUKAS	5.23
AKBNK	51.49	DCTTR	12.70	ISGYO	7.76	OYYAT	9.28	TUPRS	41.87
AKCNS	13.08	DERIM	5.58	ISMEN	29.11	OZATD	13.84	TURGG	4.53
AKFGY	6.93	DESA	15.84	IZENR	7.07	OZGYO	8.71	TURSG	11.78
AKFIS	7.64	DESPC	4.61	IZFAS	8.22	OZKGY	8.86	ULKER	74.20
AKFYE	27.92	DGATE	10.15	IZMDC	11.16	OZSUB	10.46	ULUFA	6.21
AKGRT	30.22	DMRGD	8.26	KAREL	12.43	OZYSR	10.69	ULUSE	79.89
AKHAN	10.61	DMSAS	6.59	KARSN	4.20	PAGYO	6.17	ULUUN	9.18
AKSA	17.89	DOAS	23.08	KATMR	10.73	PAHOL	4.66	VAKFN	8.47
AKSEN	5.31	DOCO	42.53	KAYSE	10.90	PASEU	7.11	VAKKO	14.47
AKSGY	6.49	DOHOL	27.18	KBORU	8.53	PATEK	4.89	VERTU	5.67
ALARK	15.67	DSTKF	7.06	KCAER	14.55	PEKGY	9.78	VERUS	39.10
ALBRK	19.84	DUNYH	7.44	KCHOL	47.94	PENGD	4.20	VESBE	5.92
ALCTL	10.87	DURDO	6.14	KIMMR	8.18	PENTA	10.01	VKGYO	9.05
ALFAS	6.87	DURKN	7.27	KLKIM	13.23	PETKM	13.81	VSNMD	5.06
ALKIM	6.74	EBEBK	15.47	KLNMA	4.65	PETUN	8.04	YATAS	16.78
ALKLC	13.63	ECILC	6.82	KLRHO	15.92	PGSUS	10.77	YEOTK	17.91
ALTNY	8.61	ECOGR	30.82	KLSER	5.21	PKART	33.46	YGGYO	6.07
ANELE	12.11	EDIP	9.20	KLSYN	25.96	PNLSN	4.93	YKBNK	34.87
ANHYT	16.39	EFOR	19.22	KLYPV	10.64	POLHO	8.84	YKSLN	10.19
ANSGR	11.46	EGEEN	6.37	KMPUR	11.47	POLTK	27.71	YUNSA	5.06
ARASE	14.44	EGEGY	15.07	KOCMT	11.79	PRDGS	4.63	YLGDD	9.89
ARCLK	17.17	EGEPO	10.69	KONKA	4.70	PRKME	4.75	ZGYO	43.75
ARENA	25.05	EKGYO	26.46	KONTR	5.38	PSGYO	8.58	ZOREN	35.20
ARFYE	8.56	EKSUN	9.18	KONYA	53.64	QUAGR	6.49	ZRGYO	5.84
ARMGD	14.56	ELITE	6.98	KOPOL	4.40	RALYH	10.93		
ASELS	55.95	EMPAE	23.20	KORDS	7.34	RAYSG	85.74		
ASTOR	70.47	ENERY	12.87	KRDMA	9.32	REEDR	8.45		
ASUZU	7.44	ENJSA	34.04	KRDMB	6.53	RGYAS	32.40		
ATAKP	4.89	ENKAI	27.24	KRDMD	15.48	RYGYO	42.40		
AVPGY	4.83	EPLAS	5.43	KRGYO	5.16	RYSAS	60.33		
AYDEM	26.34	ERBOS	4.58	KRONT	5.79	SAHOL	34.12		
AYEN	5.32	EREGL	26.40	KRPLS	13.40	SANFM	8.04		
AYGAZ	64.53	ESCAR	36.26	KRSTL	7.79	SARKY	6.28		
BAKAB	6.11	ESEN	5.14	KRVGD	21.22	SASA	12.82		
BALSU	4.07	EUPWR	25.21	KTLEV	7.91	SAYAS	4.22		
BANVT	77.62	EUREN	6.52	KUYAS	10.82	SDTTR	10.10		
BARMA	16.34	FENER	4.87	KZBGY	7.66	SEGMN	11.08		
BASGZ	8.54	FORMT	5.14	LIDER	8.63	SEGYO	4.19		
BERA	9.27	FRIGO	6.50	LIDFA	14.22	SELEC	13.08		
BEYAZ	6.18	FROTO	28.11	LILAK	9.72	SISE	11.51		
BFREN	24.05	GARAN	7.90	LINK	5.98	SKBNK	5.68		
BIGCH	7.32	GENIL	16.97	LMKDC	8.92	SKYLP	6.96		
BIGEN	14.36	GENKM	19.36	LOGO	32.13	SKYMD	7.84		
BIMAS	46.48	GEREL	4.24	LYDHO	7.03	SMRTG	15.37		
BINBN	57.26	GESAN	15.08	LYDYE	14.18	SMRVA	4.26		
BINHO	6.11	GLRMK	8.36	MAGEN	23.41	SNGYO	9.70		
BIOEN	7.06	GLRYH	4.50	MAKIM	4.96	SNICA	7.92		
BIZIM	4.95	GLYHO	23.82	MANAS	4.07	SOKM	36.27		
BJKAS	4.06	GMTAS	31.83	MARKA	7.10	SRVGY	20.38		
BLCYT	4.30	GOLTS	8.38	MARMR	7.36	SUNTK	9.44		
BLUME	4.57	GOODY	50.39	MAVI	46.20	SUWEN	12.48		
BMSTL	9.64	GRSEL	7.02	MEGMT	16.90	SVGYO	10.77		
BORLS	4.84	GRTHO	10.37	MERCN	10.23	TABGD	50.72		
BRISA	10.10	GSDHO	11.85	MGROS	43.82	TATGD	13.62		
BRSAN	8.51	GUBRF	11.66	MHRGY	10.49	TAVHL	69.54		
BRYAT	4.26	GWIND	11.10	MIATK	4.50	TCELL	74.18		
BSOKE	13.42	HEKTS	8.94	MNDRS	4.00	TCKRC	8.47		
BTCIM	8.87	HLGYO	7.66	MNDTR	83.15	TEHOL	8.31		
BULGS	7.80	HRKET	16.21	MOBTL	9.13	TERA	8.38		
CANTE	6.20	HTTBT	23.93	MOGAN	5.20	TGSAS	6.12		
CCOLA	83.28	ICUGS	9.94	MPARK	46.74	THYAO	21.40		
CEMTS	7.65	IEYHO	14.92	MRSHL	79.77	TKFEN	10.29		
CEMZY	7.17	IHAAS	39.14	NTGAZ	13.49	TLMAN	5.43		
CEOEM	4.91	IHGZT	4.18	NTHOL	4.42	TMSN	4.27		
CIMSA	11.18	IHLAS	13.42	NUHCM	20.83	TOASO	29.89		
CLEBI	4.55	IHLGM	15.64	OBASE	7.68	TRALT	27.88		

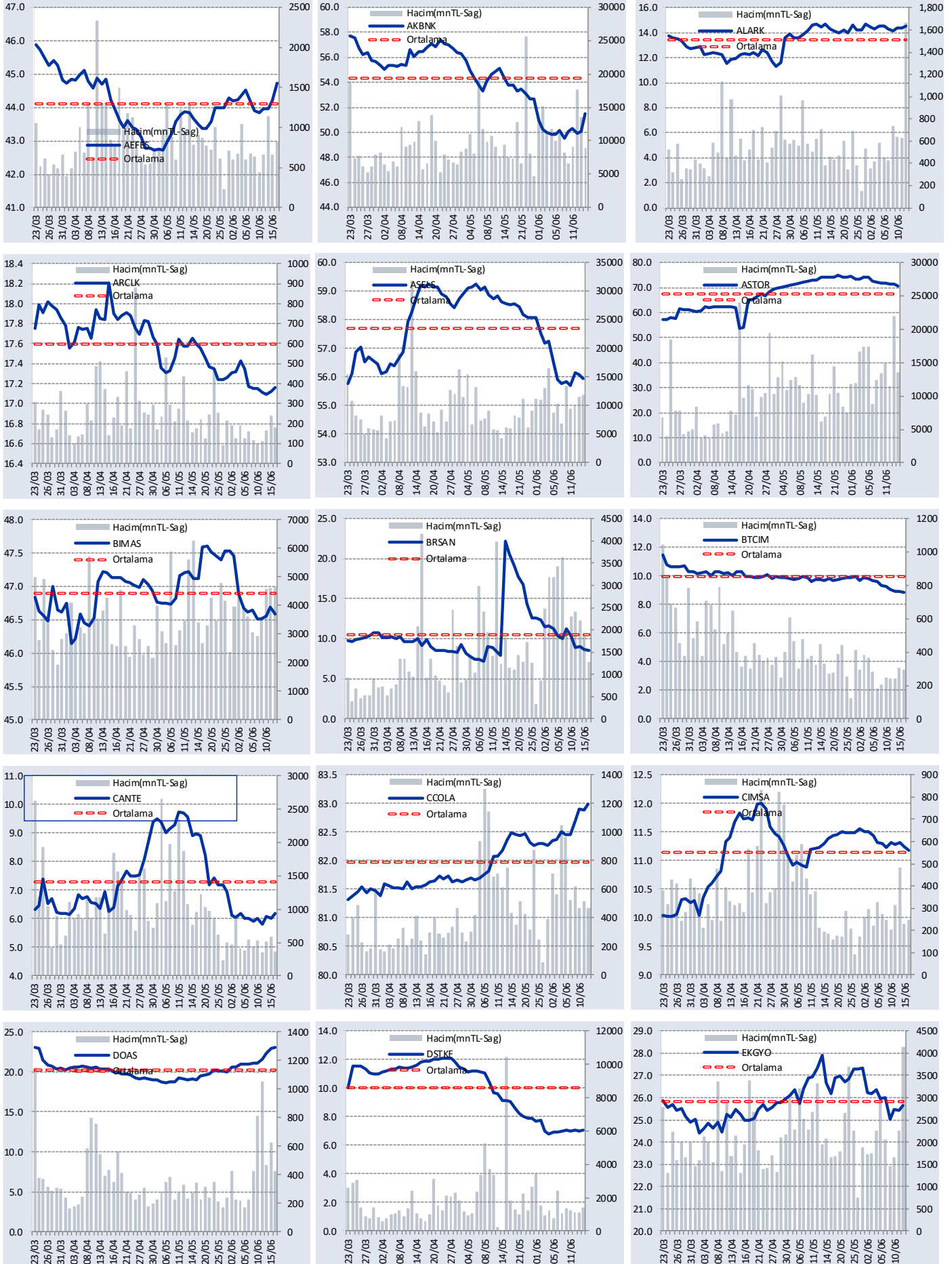


GÜNLÜK YABANCI ORANLARI TABLOSU

Yabancı Oranı 10 Günlük Düşüş Matrisi (10 Gündür Sürekli Düşen Hisseler)														Gün Sayısı	Yabancı Oranı 10 Günlük Düşüş Matrisi (10 Gündür Sürekli Düşen Hisseler)														Gün Sayısı
Hisse	HAO(%)	16/06	15/06	12/06	11/06	10/06	09/06	08/06	05/06	04/06	03/06	02/06			Hisse	HAO(%)	16/06	15/06	12/06	11/06	10/06	09/06	08/06	05/06	04/06	03/06	02/06		
AYGAZ	23.62	64.53	64.56	64.63	64.66	64.68	64.86	65.20	65.44	65.61	65.88	65.89	10	BASGZ	15.28	8.54	8.57	8.57	8.58										3
BIZIM	32.75	4.95	4.95	4.97	4.99	5.06	5.16	5.25	5.32	5.48	5.50	5.60	10	BERA	67.74	9.27	9.29	9.61	9.65										3
EDATA	36.12	2.55	3.58	3.67	3.82	4.28	4.32	5.05	6.28	6.59	6.95	7.05	10	DEVA	17.73	1.23	1.24	1.24	1.28										3
KARSN	39.42	4.20	4.31	4.42	4.47	4.61	4.78	5.16	5.29	5.51	5.55	5.91	10	DMSAS	52.66	6.59	6.65	6.80	6.89										3
KONYA	15.95	53.64	53.65	53.69	53.70	53.72	53.74	53.77	53.78	53.80	53.81	53.82	10	DNISI	44.31	1.77	2.23	2.31	2.51										3
LOGO	64.48	32.13	32.34	32.50	32.71	32.73	33.17	33.17	33.34	33.75	33.88	34.07	10	DOGUB	43.85	1.55	1.82	2.12	2.17										3
MINDRS	49.53	4.00	4.09	4.28	4.47	4.77	4.87	5.08	5.26	5.49	5.63	5.69	10	DOKTA	9.88	1.56	1.60	1.66	1.67										3
BYDNR	21.33	3.64	3.71	3.78	3.81	3.98	4.44	5.16	5.66	5.70	6.39		9	GEREL	52.26	4.24	4.71	5.28	5.35										3
BORSK	29.14	1.72	1.93	3.05	3.31	3.47	3.79	3.93	4.64	5.48			8	IEYHO	27.93	14.92	15.83	16.01	16.03										3
CATES	19.98	3.74	3.77	3.92	3.97	4.20	4.23	4.24	4.53	4.62			8	ISDMR	5.07	22.04	22.12	22.12	22.16										3
ESEN	44.91	5.14	5.15	5.63	6.22	7.06	7.19	7.44	7.92	8.00			8	KNFRT	22.37	0.59	0.70	0.74	1.54										3
FONET	61.61	2.22	2.48	2.67	3.07	3.69	4.01	4.29	4.73	5.03			8	LINK	63.39	5.98	6.43	6.50	6.61										3
HUNER	66.96	1.81	2.02	2.03	2.15	3.19	3.62	3.97	5.60	5.65			8	MAALT	18.95	0.27	0.46	0.51	0.73										3
KAREL	38.05	12.43	12.43	13.64	14.12	15.19	16.17	16.90	17.74	19.44			8	ONCSM	42.28	25.15	25.34	26.14	26.43										3
SNICA	53.56	7.92	8.14	8.21	8.47	8.68	8.76	9.01	9.41	9.42			8	PASEU	32.46	7.11	7.17	7.42	7.49										3
TTRAK	24.93	26.23	26.23	26.31	26.34	26.37	26.42	26.61	26.62	26.72			8	RODRG	58.73	2.86	2.92	3.00	3.02										3
ZOREN	37.34	35.20	35.29	35.49	35.57	35.76	35.96	36.10	36.37	36.48			8	TEZOL	24.96	0.75	0.83	1.10	1.25										3
EGGUB	45.48	2.98	2.98	3.09	3.10	3.15	3.31	3.49	3.60				7	TSGYO	11.38	2.47	2.48	2.55	2.87										3
EKOS	27.4	1.05	1.52	1.95	2.40	3.55	4.21	4.68	7.77				7	TUKAS	56.45	5.23	5.35	5.47	5.50										3
GLRYH	79.41	4.50	4.54	4.63	4.80	5.03	5.21	5.26	5.37				7	Z30KEF	#N/A	0.21	0.74	0.79	0.79										3
OZATD	15.39	13.84	13.86	13.88	13.89	13.91	13.93	13.94	13.97				7	ZPBDLF	#N/A	0.01	0.03	0.03	0.03										3
VRGYO	72.55	3.79	4.60	5.90	7.02	8.73	8.78	8.96	9.05				7	ADGYO	12.06	0.70	0.70	0.71											2
ALCTL	34.97	10.87	10.92	12.10	13.02	14.88	16.35	16.71					6	AFYON	48.57	2.51	2.51	2.56											2
BFREN	15.45	24.05	24.34	24.65	24.78	24.86	24.92	25.07					6	AKENR	25.25	0.36	0.39	0.60											2
BSOKE	25.32	13.42	13.55	13.61	13.64	13.68	13.72	13.74					6	AKSEN	19.45	5.31	5.36	5.49											2
DENGE	87.22	0.25	0.46	0.60	0.58	0.98	1.05	1.08					6	ANHYT	15.05	16.39	16.40	16.43											2
EGEPO	21.84	10.69	10.80	10.83	10.86	10.93	10.94	10.96					6	ASELS	25.78	55.95	56.07	56.15											2
EKSUN	27.25	9.18	9.98	10.47	11.02	11.15	11.53	11.71					6	ASGYO	22.1	2.76	2.89	2.98											2
ERBOS	58.11	4.58	4.64	4.69	4.83	4.85	4.86	4.86					6	ATATR	34.84	2.57	3.04	4.51											2
HTTBT	27.58	23.93	23.97	24.05	24.06	24.11	24.14	24.17					6	BANVT	8.29	77.62	77.66	77.68											2
PAMEL	23.87	2.61	2.68	2.86	2.94	3.11	3.14	3.23					6	BIENY	23	0.50	0.55	0.57											2
ANGEN	35.51	1.02	1.76	2.74	3.26	3.89	4.27						5	BIGEN	20.01	14.36	15.00	15.39											2
ASUZU	14.44	7.44	8.04	8.37	8.43	8.52	8.77						5	BIGTK	23.53	0.09	0.31	0.38											2
CWENE	26.63	11.40	11.48	11.65	11.70	11.71	11.93						5	BOBET	29.99	0.58	0.70	0.83											2
ESCAR	20.38	36.26	36.42	36.43	36.45	36.69	36.73						5	BORLS	44.06	4.84	5.04	5.91											2
ETYAT	86.89	1.79	1.81	1.89	1.94	2.03	2.09						5	BRKSN	66.55	2.79	2.79	2.81											2
FORTE	35.39	2.59	2.68	2.81	3.11	3.56	4.12						5	BRKVY	24.23	0.19	1.27	1.61											2
INGRM	8.4	0.66	0.71	0.92	1.04	1.08	1.10						5	BRSAN	22.02	8.51	8.65	8.97											2
JANTS	17.12	0.89	1.29	1.64	1.66	1.75	1.82						5	BUCIM	36.37	3.87	3.88	3.89											2
KLSEK	21.24	5.21	5.29	5.38	5.47	5.71	5.86						5	CIMSA	45.07	11.18	11.25	11.32											2
KUVVA	77.84	0.75	0.82	0.86	0.95	0.97	0.97						5	COSMO	65.57	0.67	0.79	0.90											2
MAGEN	12.79	23.41	23.73	23.79	23.83	24.33	24.36						5	CRDFA	51.58	1.64	1.79	1.83											2
OSMEN	32.31	6.29	6.39	6.52	6.63	6.97	7.17						5	CVKMD	29.95	11.29	11.61	12.01											2
PAHOL	19.99	4.66	4.77	5.00	5.20	5.44	5.61						5	DOFER	33.64	2.70	3.05	3.31											2
SAYAS	54.64	4.22	4.30	4.34	4.39	4.70	4.91						5	DURDO	33.43	6.14	6.14	6.41											2
SILVR	57.02	0.79	0.84	0.85	0.97	0.98	1.01						5	DYOBY	25.26	0.21	0.25	0.33											2
SKYMD	33.84	7.84	8.08	8.41	8.85	9.22	9.88						5	EDIP	47.84	9.20	9.29	9.40											2
VERTU	36.37	5.67	6.00	6.56	6.84	6.97	7.46						5	EGEEN	35.95	6.37	6.40	6.47											2
YIGIT	29.84	2.20	2.35	2.65	2.85	3.09	3.20						5	EGSER	34.33	3.43	3.46	3.50											2
AKYHO	77.69	1.80	1.81	1.85	1.89	1.93							4	EKDMR	16.24	0.24	0.87	7.54											2
ALVES	84.94	1.10	1.20	1.41	1.65	2.90							4	ELITE	31.3	6.98	6.99	7.01											2
AYDEM	18.42	26.34	26.35	26.45	26.47	26.48							4	EUREN	49.46	6.52	6.58	6.70											2
BALSU	24.99	4.07	4.21	4.86	4.98	5.10							4	GEDZA	53.2	0.70	0.72	0.92											2
BAYRK	75.17	0.14	0.25	0.25	0.62	0.95							4	GLRMK	26.39	8.36	8.55	8.59											2
BOSSA	12.17	1.98	2.00	2.01	2.01	2.06							4	GMSTRF	#N/A	0.04	0.06	0.07											2
ECOGR	20.34	30.82	30.84	30.87	31.19	32.33							4	GOODY	25.2	50.39	50.65	50.75											2
EMKEL	77.88	1.00	1.20	1.43	1.75	2.62							4	HATEK	71.29	3.52	3.82	4.00											

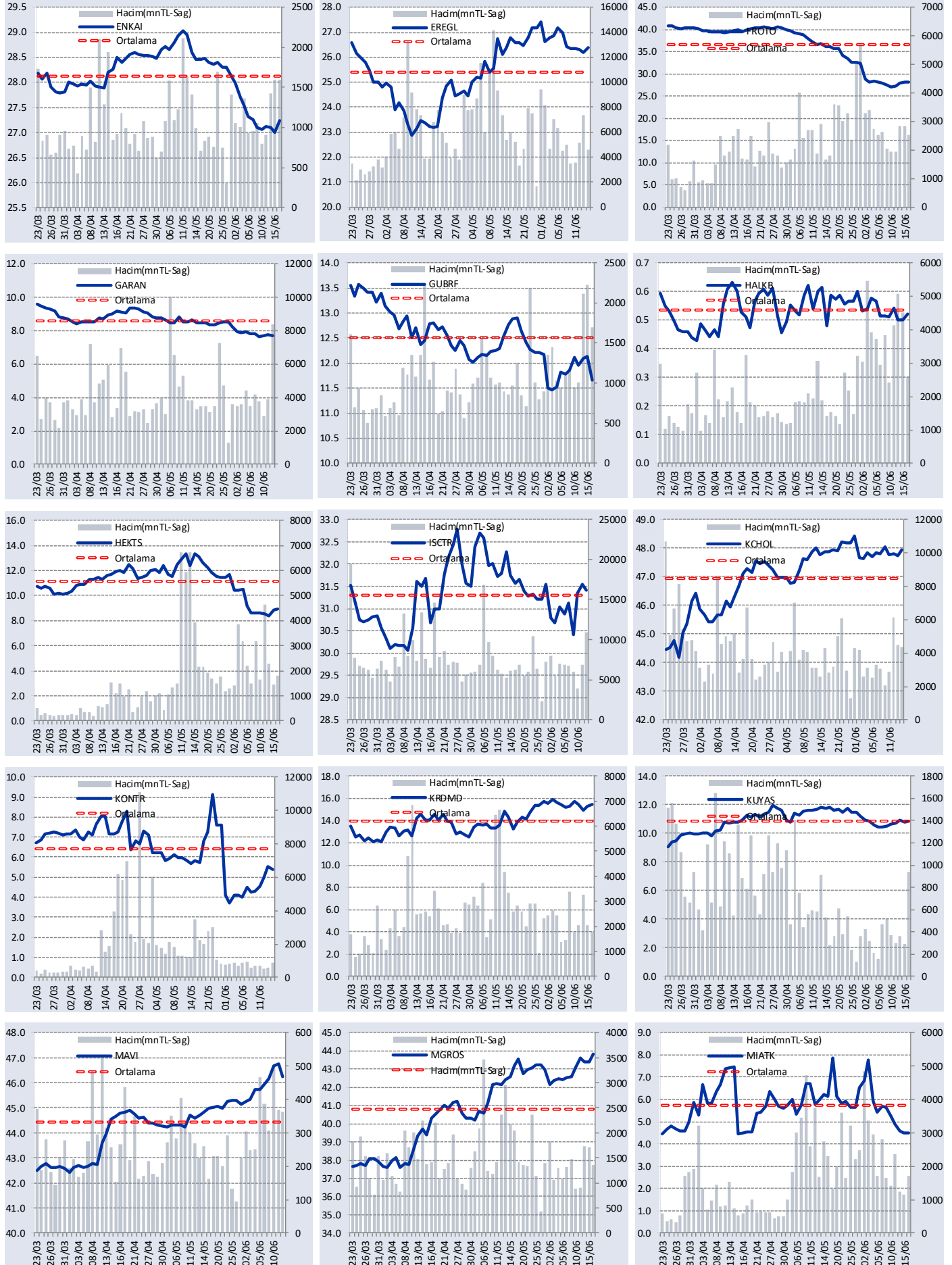
GÜNLÜK YABANCI ORANLARI TABLOSU

YABANCI ORANI GRAFİKLERİ BİST-50 İÇİN



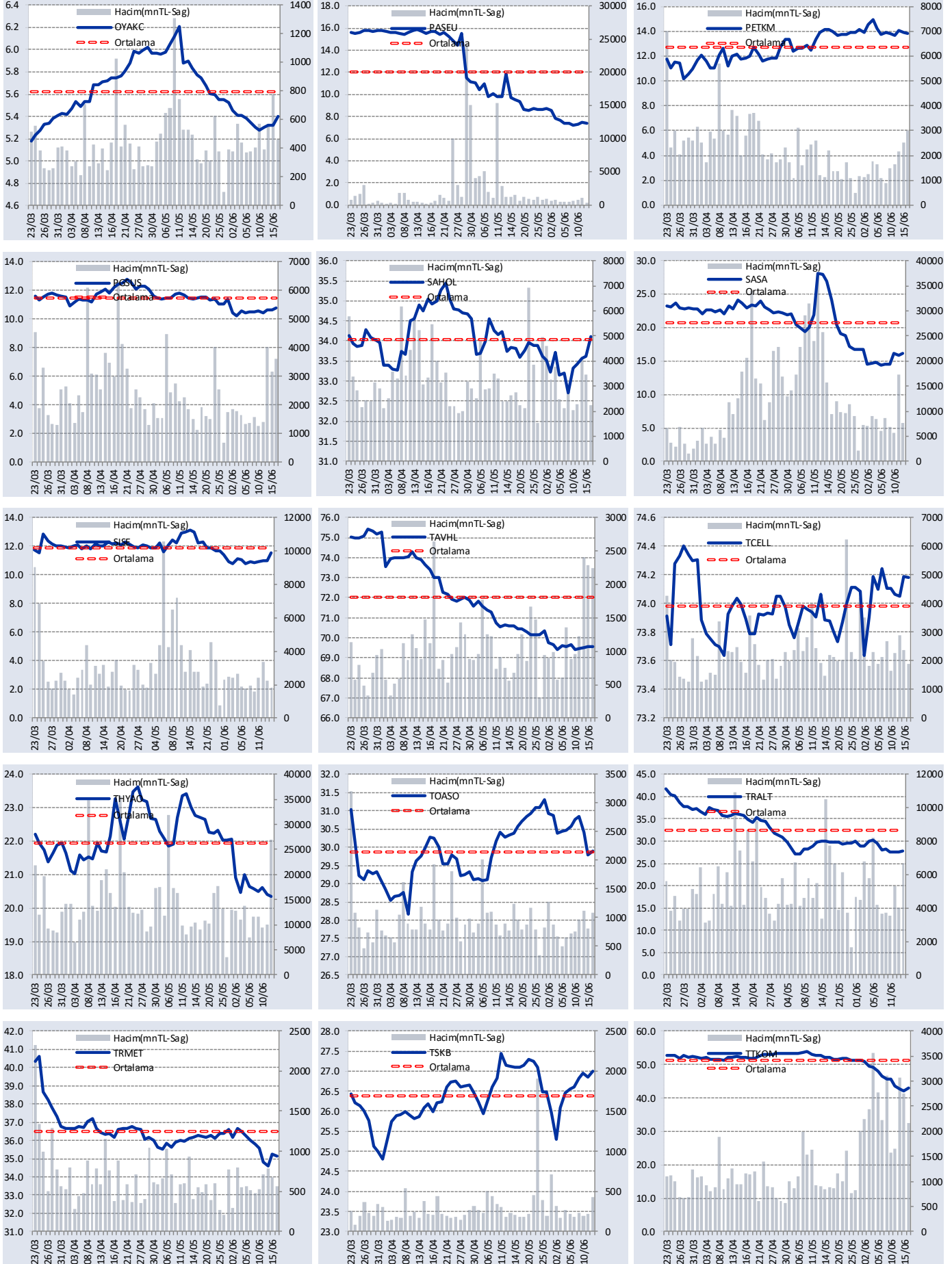
GÜNLÜK YABANCI ORANLARI TABLOSU

YABANCI ORANI GRAFİKLERİ BİST-50 İÇİN



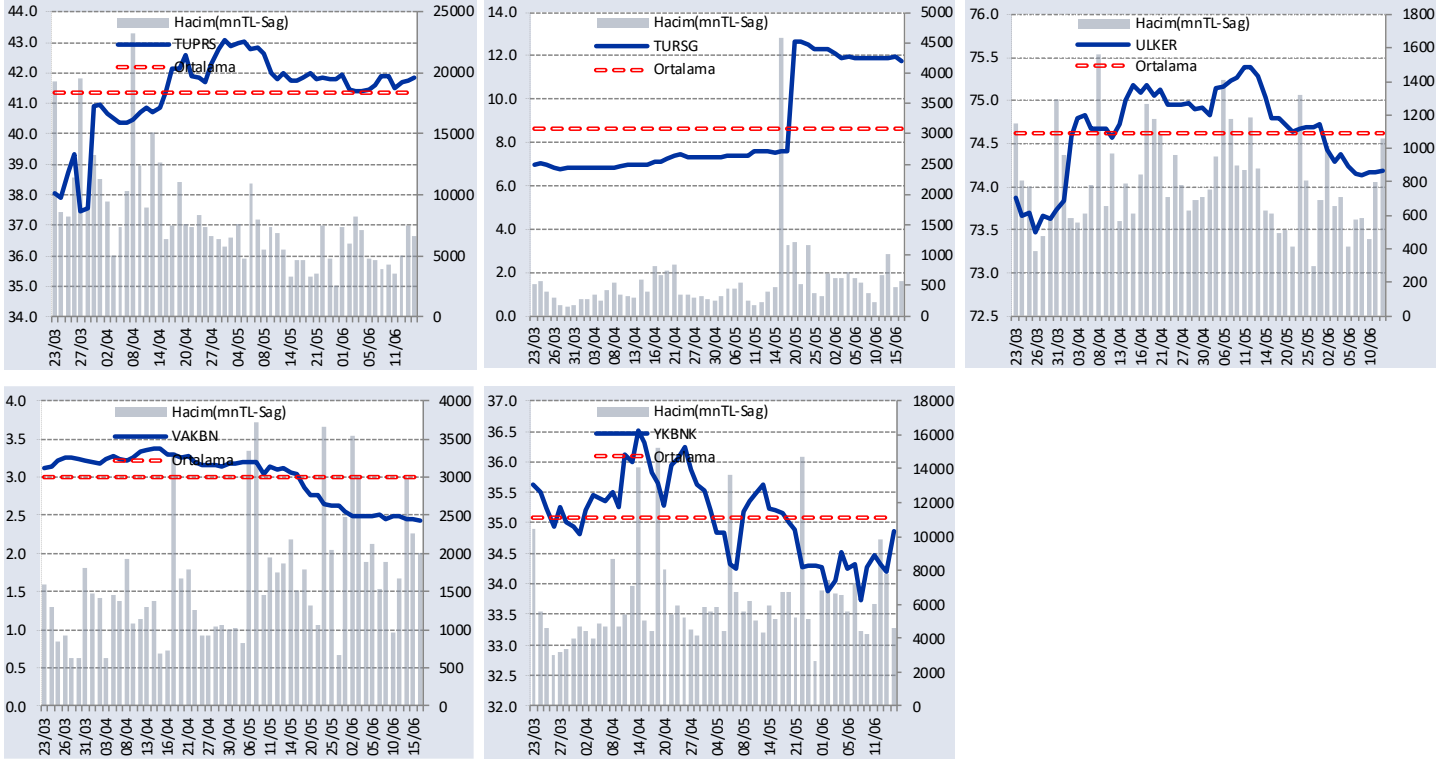
GÜNLÜK YABANCI ORANLARI TABLOSU

YABANCI ORANI GRAFİKLERİ BİST-50 İÇİN



GÜNLÜK YABANCI ORANLARI TABLOSU

YABANCI ORANI GRAFİKLERİ BİST-50 İÇİN



Bilgilendirme notu: Seçilmiş aracı kurumların takas toplamları ile hesaplanmaktadır. Farklı kurumlarda tutulan yabancı takasları olabilir, bu durum hisseler için hesaplanan oranlarda farklılıklar yaratabilir.

Öneri bilgilendirmesi: İş Yatırım Menkul Değerler A.Ş.'nin (İş Yatırım) BİST'te halka açık şirketler için AL, TUT ve SAT yönündeki önerileri BİST-100 endeksinin (endeks) beklenen getirisine göre değerlendirilmektedir. Tüm bu öneriler İş Yatırım Araştırma Bölümü analistleri tarafından şirketlerin ileride elde edeceği tahmin edilen karları, nakit akımları ve bilançolarına göre bağımsız olarak değerlendirilir. Ek olarak, analistler koşulların elverişsiz olduğu veya doğru değerlendirme yapmanın mümkün olmadığı durumlarda bazı hisse senetleri için geçici olarak GÖZDEN GEÇİRİLİYOR önerisi verebilirler. Münferit her şirket için yatırım önerisi sırasıyla belirtilen şu kriterlere göre değerlendirilir;

İş Yatırım Hisse senedi tavsiye metodolojisi:

Artış Potansiyeli > %25 : AL

%10 < Artış Potansiyeli < %25 :TUT

Artış Potansiyeli < %10 : SAT

Her sınır değeri için analist +/- %5 kanaat kullanabilmektedir.

Burada yer alan bilgiler İş Yatırım Menkul Değerler A.Ş. tarafından bilgilendirme amacı ile hazırlanmıştır. Yatırım bilgi, yorum ve tavsiyeleri yatırım danışmanlığı kapsamında değildir. Yatırım danışmanlığı hizmeti; aracı kurumlar, portföy yönetim şirketleri, mevduat kabul etmeyen bankalar ile müşteri arasında imzalanacak yatırım danışmanlığı sözleşmesi çerçevesinde sunulmaktadır. Burada yer alan yorum ve tavsiyeler, yorum ve tavsiyede bulunanların kişisel görüşlerine dayanmaktadır. Herhangi bir yatırım aracının alım-satım önerisi ya da getiri vaadi olarak yorumlanmamalıdır. Bu görüşler mali durumunuz ile risk ve getiri tercihlerinize uygun olmayabilir. Bu nedenle, sadece burada yer alan bilgilere dayanarak yatırım kararı verilmesi beklentilerinize uygun sonuçlar doğurmayabilir.

Burada yer alan fiyatlar, veriler ve bilgilerin tam ve doğru olduğu garanti edilemez; içerik, haber verilmeksizin değiştirilebilir. Tüm veriler, İş Yatırım Menkul Değerler A.Ş. tarafından güvenilir olduğuna inanılan kaynaklardan alınmıştır. Bu kaynakların kullanılması nedeni ile ortaya çıkabilecek hatalardan İş Yatırım Menkul Değerler A.Ş. sorumlu değildir.