



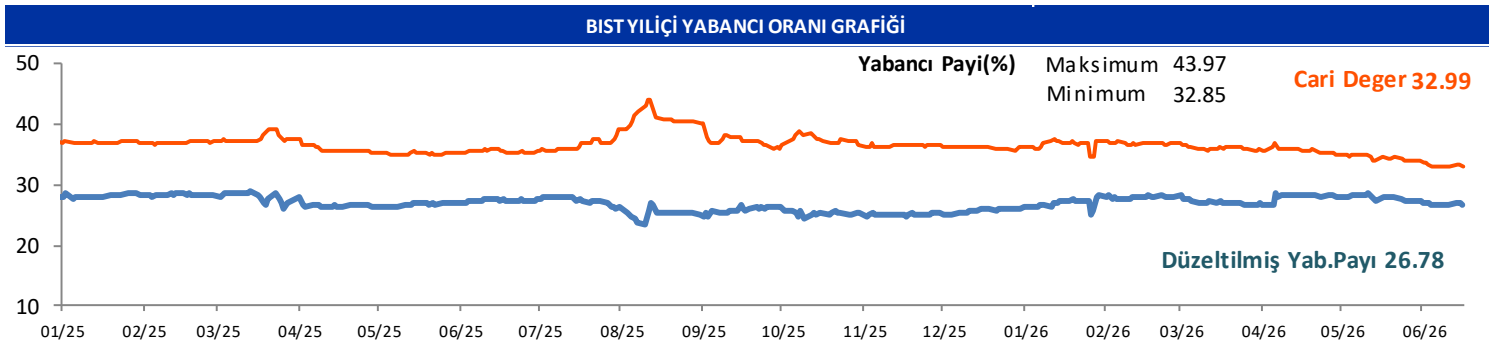
GÜNLÜK YABANCI ORANLARI TABLOSU

GÜNLÜK DEĞİŞİME GÖRE											
BİST'in yabancı payı günlük değişimi -0.19 Puan											
En Çok Artan	Cari Deger	16/06/2026	Puan	HAO %	Günlük	En Çok Azalan	Cari Deger	16/06/2026	Puan	HAO %	Günlük
Hisseler	Yabancı Payı	Yabancı Payı	Değ. bps		Getiri %	Hisseler	Yabancı Payı	Yabancı Payı	Değ. bps		Getiri %
DAPGM	18.92	15.22	3.70	31	0.5	EMPAE	19.15	23.20	-4.05	22	-10.0
MANAS	6.90	4.07	2.83	93	-2.2	ENSRI	0.54	3.88	-3.34	32	2.9
AKHAN	13.44	10.61	2.83	20	-3.8	SVGYO	8.54	10.77	-2.23	27	1.7
KOCMT	13.85	11.79	2.05	23	-0.8	FRMPL	0.44	2.65	-2.21	25	-7.5
EFOR	20.84	19.22	1.62	29	6.4	KAPLM	1.61	3.73	-2.12	20	-3.7
SASA	14.43	12.82	1.62	49	1.1	UCAYM	0.33	2.43	-2.10	27	-3.3
ARTMS	4.12	2.82	1.30	28	-0.5	SDTTR	8.03	10.10	-2.07	24	6.6
HLGYO	8.87	7.66	1.21	21	0.8	SAYAS	2.51	4.22	-1.71	55	-2.1
EUPWR	26.28	25.21	1.08	30	-4.1	OTTO	0.98	2.65	-1.67	74	-1.7
ENDAЕ	1.46	0.47	0.99	29	-1.6	PRZMA	0.51	2.17	-1.66	70	-4.6

HAFTALIK DEĞİŞİME GÖRE											
BİST'in yabancı payı haftalık değişim 0.06 Puan											
En Çok Artan	Cari Deger	10/06/2026	Puan	HAO %	Hafta	En Çok Azalan	Cari Deger	10/06/2026	Puan	HAO %	Hafta
Hisseler	Yabancı Payı	Yabancı Payı	Değ. bps		Getiri %	Hisseler	Yabancı Payı	Yabancı Payı	Değ. bps		Getiri %
DOCO	42.81	35.33	7.48	75	16.0	KRGYO	5.49	11.62	-6.13	26	-8.2
AKHAN	13.44	5.99	7.45	20	1.9	VRGYO	3.65	8.73	-5.08	73	0.5
GENKM	19.74	13.54	6.21	20	13.5	ALCTL	9.86	14.88	-5.02	35	9.3
ICUGS	10.25	5.06	5.19	97	1.7	ENSRI	0.54	4.84	-4.29	32	-26.5
DAPGM	18.92	14.40	4.53	31	-6.0	ZGYO	43.55	47.12	-3.57	24	-3.8
SKYLP	6.97	2.52	4.45	56	-0.3	TTKOM	42.11	45.56	-3.45	13	2.0
MANAS	6.90	2.75	4.15	93	9.2	OSTIM	1.95	5.22	-3.27	85	-0.7
EFOR	20.84	16.85	4.00	29	6.5	EDATA	1.08	4.28	-3.20	36	32.3
MARKA	7.43	3.56	3.87	99	8.7	SRVGY	20.40	23.46	-3.06	25	-4.2
EUPWR	26.28	23.79	2.49	30	-3.5	EMPAE	19.15	22.21	-3.06	22	-29.0

AYLIK DEĞİŞİME GÖRE											
BİST'in yabancı payı aylık değişimi -1.44 Puan											
En Çok Artan	Cari Deger	18/05/2026	Puan	HAO %	Ay	En Çok Azalan	Cari Deger	18/05/2026	Puan	HAO %	Ay
Hisseler	Yabancı Payı	Yabancı Payı	Chng. bps		Getiri %	Hisseler	Yabancı Payı	Yabancı Payı	Chng. bps		Getiri %
GENKM	19.74	4.47	15.27	20	52.9	BORSK	1.56	11.68	-10.12	29	-18.0
DAPGM	18.92	7.00	11.92	31	6.0	BRSAN	9.47	19.16	-9.69	22	19.8
HRKET	16.68	6.62	10.06	28	44.0	TTKOM	42.11	51.51	-9.40	13	1.5
MARKA	7.43	0.37	7.06	99	34.8	ISKPL	0.45	8.02	-7.57	30	-63.5
AKHAN	13.44	6.44	7.00	20	22.7	FROTO	28.37	35.83	-7.46	18	2.5
EMPAE	19.15	12.94	6.21	22	45.8	ECOGR	31.24	38.09	-6.86	20	1.3
MAGEN	22.08	16.45	5.63	13	-45.5	CRFSA	4.70	11.43	-6.73	11	7.2
YEOTK	18.27	13.48	4.80	36	-3.4	EDATA	1.08	7.54	-6.47	36	6.8
DOCO	42.81	38.08	4.73	75	19.2	KRGYO	5.49	11.57	-6.07	26	0.8
ISDMR	22.02	17.35	4.67	5	16.2	ANELE	12.08	18.10	-6.02	43	54.1

YILIÇI DEĞİŞİME GÖRE											
BİST'in yabancı payı yilici değişimi -4.00 Puan											
En Çok Artan	Cari Deger	31/12/2025	Puan	HAO %	Yılıçi	En Çok Azalan	Cari Deger	31/12/2025	Puan	HAO %	Yılıçi
Hisseler	Yabancı Payı	Yabancı Payı	Chng. bps		Getiri %	Hisseler	Yabancı Payı	Yabancı Payı	Chng. bps		Getiri %
ECOGR	31.24	1.82	29.42	20	69.1	ANELE	12.08	71.32	-59.25	43	618.4
ASTOR	71.23	46.99	24.24	43	142.9	RGYAS	31.52	54.01	-22.49	27	45.1
EUPWR	26.28	10.24	16.05	30	184.2	DOFER	3.61	17.81	-14.20	34	-38.6
ONCSM	24.88	10.15	14.73	42	-0.2	PASEU	7.01	20.56	-13.55	32	-14.5
BIGEN	14.85	0.24	14.61	20	666.3	MACCKO	2.70	14.13	-11.43	31	34.1
HRKET	16.68	3.78	12.90	28	51.5	TTKOM	42.11	53.20	-11.09	13	8.6
DCSTR	12.77	0.11	12.67	39	29.0	VSNMD	5.42	16.29	-10.88	21	-6.4
MAVI	46.19	34.47	11.71	73	0.6	PGSUS	10.80	21.42	-10.61	46	-6.1
ORGE	30.60	19.54	11.06	52	79.9	LOGO	31.78	41.99	-10.21	64	-2.7
MGROS	44.54	33.52	11.02	51	31.3	ISKPL	0.45	10.64	-10.20	30	-32.0



GÜNLÜK YABANCI ORANLARI TABLOSU

CARİ HİSSE YABANCI ORANLARI (4.0 bps'den büyük olanlar)									
Hisse	Yabancı Payı(%)	Hisse	Yabancı Payı(%)	Hisse	Yabancı Payı(%)	Hisse	Yabancı Payı(%)	Hisse	Yabancı Payı(%)
ADESE	12.19	CIMSA	11.04	IHLAS	13.29	NTHOL	4.48	TRALT	28.81
AEFES	44.92	CLEBI	4.28	IHLGM	15.66	NUHCM	20.89	TRENJ	20.32
AGESA	63.99	CONSE	11.33	IHYAY	4.58	OBASE	6.91	TRGYO	20.50
AGHOL	26.62	CRFSA	4.70	IMASM	10.56	ODAS	9.20	TRMET	35.20
AGROT	4.25	CVKMD	11.21	INDES	15.48	ODINE	5.37	TSKB	27.39
AHGAZ	13.09	CWENE	12.09	INVEŞ	8.75	ONCSM	24.88	TRKOM	42.11
AHSGY	10.42	DAGI	9.61	ISCTR	32.02	ORGE	30.60	TTRAK	26.25
AKBNK	52.16	DAPGM	18.92	ISDMR	22.02	OSMEN	6.24	TUKAS	5.27
AKCNS	13.11	DARDL	5.10	ISFIN	13.89	OTKAR	10.93	TUPRS	42.05
AKFGY	7.02	DCTTR	12.77	ISGYO	7.78	OYAKC	5.46	TURGG	4.27
AKFIS	7.80	DERIM	5.64	ISMEN	29.47	OYYAT	9.29	TURSG	11.73
AKFYE	28.01	DESA	15.80	IZENR	7.09	OZATD	13.84	ULKER	74.46
AKGRT	30.42	DESPC	4.67	IZFAS	8.43	OZGYO	8.90	ULUFA	6.55
AKHAN	13.44	DGATE	10.17	IZMDC	11.10	OZKGY	8.87	ULUSE	80.07
AKSA	18.13	DMRGD	8.85	KAREL	12.29	OZSUB	10.89	ULUUN	8.95
AKSEN	5.29	DMSAS	6.73	KARSN	4.35	OZYSR	10.66	VAKFN	8.61
AKSGY	6.60	DOAS	23.51	KATMR	10.80	PAGYO	6.21	VAKKO	14.58
AKSUE	4.20	DOCO	42.81	KAYSE	10.88	PAHOL	5.14	VERTU	5.36
ALARK	15.79	DOHOL	27.48	KBORU	9.03	PASEU	7.01	VERUS	39.34
ALBRK	19.33	DSTKF	7.10	KCAER	14.61	PATEK	5.04	VESBE	5.99
ALCTL	9.86	DUNYH	7.59	KCHOL	48.56	PEKGY	9.80	VKGYO	9.49
ALFAS	7.02	DURDO	6.13	KIMMR	7.79	PENGD	4.40	VSNMD	5.42
ALKIM	6.84	DURKN	6.63	KLKIM	13.08	PENTA	9.76	YATAS	16.85
ALKLC	13.32	EBEBK	15.67	KLNMA	4.65	PETKM	13.97	YEOTK	18.27
ALTNY	8.24	ECILC	7.16	KLRHO	16.11	PETUN	7.92	YGGYO	6.09
ANELE	12.08	ECOGR	31.24	KLSEK	5.21	PGSUS	10.80	YKBNK	35.09
ANHYT	16.83	EDIP	9.47	KLSYN	25.61	PKART	32.81	YKSLN	10.22
ANSGR	11.47	EFOR	20.84	KLYPV	10.50	PNLSN	5.08	YUNSA	5.21
ARASE	14.44	EGEEN	6.42	KMPUR	11.56	POLHO	8.96	YYLGD	10.03
ARCLK	17.25	EGEGY	14.45	KOCMT	13.85	POLTK	27.69	ZGYO	43.55
ARENA	25.31	EGEPO	10.71	KONKA	4.88	PRDGS	4.92	ZOREN	35.26
ARFYE	9.28	EKGYO	26.50	KONTR	5.86	PRKME	4.84	ZRGYO	6.02
ARMGD	13.63	EKSUN	8.79	KONYA	53.66	PSGYO	8.05		
ARTMS	4.12	ELITE	6.52	KOPOL	4.74	QUAGR	6.21		
ASELS	56.01	EMPAE	19.15	KORDS	6.85	RALYH	10.93		
ASTOR	71.23	ENERY	12.04	KRDMA	8.96	RAYSG	85.80		
ASUZU	7.39	ENJSA	34.26	KRDDB	6.63	REEDR	8.09		
ATAKP	4.79	ENKAI	27.39	KRDMD	16.03	RGYAS	31.52		
AVPGY	4.90	EPLAS	4.91	KRGYO	5.49	RYGYO	42.46		
AYDEM	26.33	ERBOS	4.56	KRONT	5.73	RYSAS	60.44		
AYEN	5.29	EREGL	26.81	KRPLS	13.60	SAHOL	34.28		
AYGAZ	64.56	ESCAR	36.12	KRSTL	7.79	SANFM	6.51		
BAKAB	5.73	ESEN	5.62	KRVGD	21.34	SARKY	6.17		
BALSU	4.70	EUPWR	26.28	KTLEV	7.65	SASA	14.43		
BANVT	77.62	EUREN	6.71	KUYAS	10.77	SDTTR	8.03		
BARMA	16.26	FENER	4.81	KZBGY	7.57	SEGMN	11.11		
BASGZ	8.54	FORMT	5.02	KZGYO	4.18	SEGYO	4.67		
BERA	9.23	FRIGO	6.60	LIDER	8.59	SELEC	13.23		
BEYAZ	6.22	FROTO	28.37	LIDFA	14.19	SISE	11.78		
BFREN	24.03	GARAN	7.79	LILAK	9.51	SKBNK	5.83		
BIGCH	7.46	GENIL	17.07	LINK	5.94	SKYLP	6.97		
BIGEN	14.85	GENKM	19.74	LMKDC	8.94	SKYMD	8.13		
BIMAS	46.90	GEREL	4.07	LOGO	31.78	SMRTG	15.82		
BINBN	57.35	GESAN	14.14	LYDHO	7.04	SNGYO	9.78		
BINHO	6.14	GLRMK	8.74	LYDYE	14.17	SNICA	7.84		
BIOEN	6.88	GLRYH	4.56	MAGEN	22.08	SOKM	36.52		
BIZIM	5.09	GLYHO	23.88	MAKIM	5.57	SRVGY	20.40		
BJKAS	4.12	GMTAS	31.74	MANAS	6.90	SUNTK	9.10		
BLCYT	4.41	GOLTS	8.38	MARBL	4.09	SUWEN	12.49		
BLUME	4.52	GOODY	50.66	MARKA	7.43	SVGYO	8.54		
BMSTL	9.85	GRSEL	7.37	MARMR	7.68	TABGD	50.73		
BORLS	4.79	GRTHO	9.62	MAVI	46.19	TATGD	13.35		
BRISA	10.17	GSDHO	11.53	MEGMT	17.72	TAVHL	68.67		
BRSAN	9.47	GUBRF	12.15	MERCN	10.94	TCELL	74.18		
BRYAT	4.41	GWIND	11.05	MGROS	44.54	TCKRC	7.86		
BSOKE	13.37	HEKTS	9.20	MHRGY	10.46	TEHOL	8.28		
BTCIM	8.84	HLGYO	8.87	MIATK	4.62	TERA	7.84		
BULGS	7.86	HRKET	16.68	MNDTR	83.16	TGSAS	5.96		
CANTE	6.29	HTTBT	23.90	MOBTL	9.11	THYAO	22.19		
COLLA	83.27	ICUGS	10.25	MOGAN	5.23	TKFEN	10.09		
CEMTS	7.56	IEYHO	14.70	MPARK	46.91	TLMAN	5.33		
CEMZY	6.63	IHAAS	39.19	MRSHL	79.82	TMSN	4.29		
CEOEM	5.22	IHGZT	4.37	NTGAZ	13.71	TOASO	30.18		

GÜNLÜK YABANCI ORANLARI TABLOSU

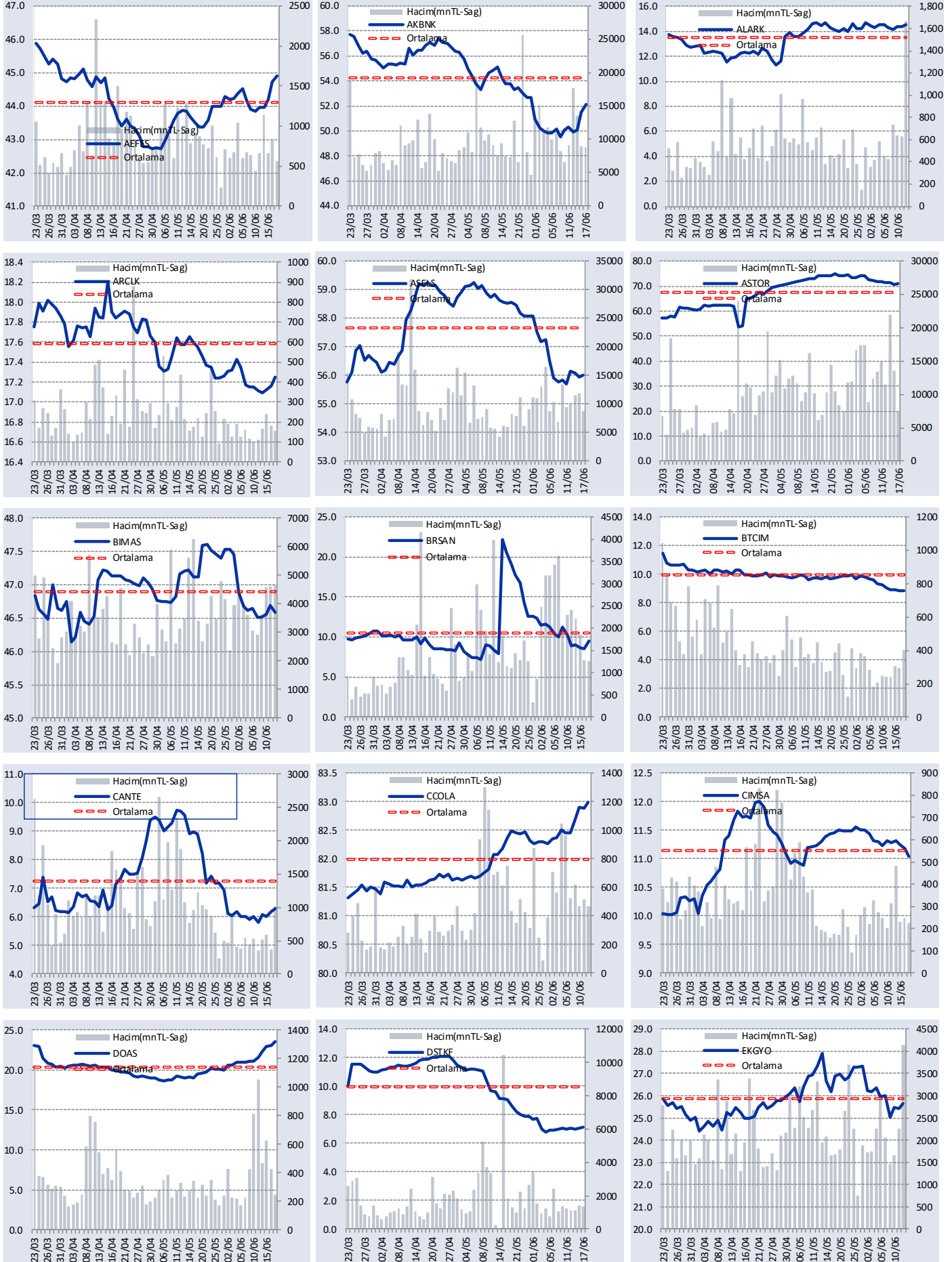
Yabancı Oranı 10 Günlük Artış Matrisi (10 Gündür Sürekli Artan Hisseler)											Gün Sayısı	Yabancı Oranı 10 Günlük Artış Matrisi (10 Gündür Sürekli Artan Hisseler)											Gün Sayısı			
Hisse	HAO(%)	17/06	16/06	15/06	12/06	11/06	10/06	09/06	08/06	05/06		04/06	03/06	Hisse	HAO(%)	17/06	16/06	15/06	12/06	11/06	10/06	09/06		08/06	05/06	04/06
DOAS	39.46	23.51	23.08	22.88	22.35	21.58	21.08	21.06	21.03	20.93			8	ARSAN	35.46	1.87	1.78	1.69								2
HUBVC	84.45	1.84	1.65	1.48	1.32	1.10	0.99	0.90	0.82	0.81			8	AVOD	93.76	0.72	0.68	0.64								2
KCAER	25.79	14.61	14.55	14.22	13.78	13.76	13.65	13.11	12.98	12.63			8	AZTEK	25.52	0.30	0.18	0.09								2
KOTON	13.16	3.91	3.72	3.63	3.52	2.97	2.92	2.80	2.62	2.56			8	BEYAZ	24.54	6.22	6.18	6.14								2
PEKGY	64.4	9.80	9.78	9.59	9.51	9.26	8.95	8.94	8.67	8.55			8	BIGCH	53.37	7.46	7.32	7.25								2
ALARK	34.29	15.79	15.67	14.96	14.57	14.37	14.35	14.18					6	BIMAS	68.78	46.90	46.48	46.47								2
SAHOL	52.13	34.28	34.12	33.62	33.57	33.41	33.33	32.71					6	BINHO	37.87	6.14	6.11	6.10								2
AKMGY	9.03	0.38	0.37	0.36	0.33	0.33	0.31						5	BLCYT	35.89	4.41	4.30	4.17								2
DGNMO	49.35	2.48	2.46	2.39	2.27	2.20	2.14						5	BMSTL	49.83	9.85	9.64	9.63								2
DOCO	75.12	42.81	42.53	39.76	38.71	38.29	35.33						5	BNTAS	58.68	2.88	2.85	2.84								2
DZGYO	28.04	3.22	3.18	3.17	3.12	3.10	3.03						5	BRYAT	15.36	4.41	4.26	4.20								2
KRDDB	97.82	6.63	6.53	6.49	5.88	5.05	4.38						5	CANTE	70.62	6.29	6.20	6.01								2
MARKA	98.93	7.43	7.10	6.60	5.56	4.70	3.56						5	CEOEM	50.45	5.22	4.91	4.55								2
OYAKC	19.77	5.46	5.40	5.33	5.32	5.30	5.27						5	DERHL	59.14	0.40	0.28	0.25								2
QNBTR	0.12	0.00	0.00	0.00	0.00	0.00	0.00						5	DGGYO	5.56	0.08	0.08	0.08								2
SELVA	73.56	2.26	1.75	1.64	1.63	1.56	1.42						5	DITAS	32.56	1.38	1.29	1.23								2
ADESE	92.84	12.19	12.01	11.87	11.47	11.35							4	DMRGD	49.04	8.85	8.26	8.10								2
BJKAS	30.59	4.12	4.06	3.88	3.77	3.77							4	DSTKF	25.36	7.10	7.06	7.02								2
BURCE	52.66	3.16	2.75	2.36	2.14	1.74							4	DUNYH	59.09	7.59	7.44	7.40								2
BURVA	43.7	2.14	2.06	2.05	1.96	1.92							4	EBEBK	25.31	15.67	15.47	15.37								2
EFOR	29.39	20.84	19.22	18.64	17.46	16.43							4	ECILC	22.02	7.16	6.82	6.79								2
EKGYO	48.35	26.50	26.46	25.91	25.63	25.44							4	ENISA	19.99	34.26	34.04	33.99								2
GARFA	8.37	2.16	1.97	1.92	1.83	1.73							4	ENKAI	8.26	27.39	27.24	27.01								2
HKTM	66.26	0.55	0.45	0.41	0.29	0.28							4	EREGL	46.65	26.81	26.40	26.20								2
ICUGS	96.65	10.25	9.94	4.59	4.22	4.13							4	ERSU	65.46	2.20	2.12	2.06								2
ISYAT	67.19	0.00	0.00	0.00	0.00	0.00							4	EUKYO	99.44	1.60	1.55	1.52								2
KMPUR	23.96	11.56	11.47	11.47	11.26	11.15							4	EUPWR	30.2	26.28	25.21	24.30								2
KRPLS	44.94	13.60	13.40	13.32	13.15	12.90							4	FZLGY	31.86	2.02	1.94	1.65								2
LKMNH	71.54	3.89	3.88	3.87	3.76	3.68							4	GLDTRF	#N/A	0.04	0.01	0.01								2
MAKIM	37.99	5.57	4.96	4.93	4.89	4.63							4	GLYHO	61.38	23.88	23.82	23.79								2
PNLSN	27.93	5.08	4.93	4.75	4.72	4.52							4	GSRAY	39.96	1.01	0.94	0.65								2
SEGMN	26.4	11.11	11.08	11.06	10.89	10.85							4	HALKB	8.44	0.58	0.52	0.50								2
SMRTG	36.51	15.82	15.37	14.64	14.60	13.99							4	HDFGS	78.7	1.19	1.05	0.89								2
TUPRS	48.6	42.05	41.87	41.77	41.68	41.48							4	HLGYO	20.62	8.87	7.66	7.01								2
VAKKO	13.25	14.58	14.47	14.45	14.42	14.33							4	HRKET	28.22	16.68	16.21	15.86								2
VKGYO	26.76	9.49	9.05	9.00	8.90	8.81							4	ICBCT	7.14	1.65	1.60	1.54								2
A1YEN	74.76	0.31	0.31	0.24	0.17								3	IHGZT	59.42	4.37	4.18	3.92								2
AEFES	32.62	44.92	44.72	44.19	43.97								3	IHLASR	#N/A	17.20	16.96	16.12								2
AKBNK	53.16	52.16	51.49	50.09	49.94								3	ISCTR	32.26	32.02	31.81	31.33								2
AKGRT	27.99	30.42	30.22	30.17	30.11								3	ISFIN	38.95	13.89	13.85	13.78								2
AKHAN	19.97	13.44	10.61	8.15	4.78								3	KCHOL	26.32	48.56	47.94	47.74								2
AKSGY	53.4	6.60	6.49	6.46	6.41								3	KRSTL	89.41	7.79	7.79	7.42								2
ALFAS	22.97	7.02	6.87	6.85	6.80								3	KSTUR	12.3	0.06	0.06	0.06								2
ARCLK	17.28	17.25	17.17	17.12	17.09								3	MARBL	26.4	4.09	3.81	3.58								2
ATPAYF2	#N/A	0.22	0.06	0.00	0.00								3	MARMR	31.68	7.68	7.36	6.93								2
BAHKM	32.8	2.33	1.64	1.62	1.61								3	MARTI	61.66	0.70	0.64	0.61								2
CRFSA	10.69	4.70	4.39	4.32	3.84								3	MERIT	26.94	0.39	0.28	0.26								2
DERIM	26.99	5.64	5.58	5.42	5.06								3	MIATK	58.31	4.62	4.50	4.50								2
DESPC	50.85	4.67	4.61	4.50	4.49								3	MNDTR	15.31	83.16	83.15	83.13								2
ENTRA	19.98	3.19	3.14	2.77	2.75								3	MOPAS	20.98	0.50	0.21	0.10								2
GENIL	25.63	17.07	16.97	15.75	15.66								3	NATEN	44.98	1.10	0.92	0.80								2
GENKM	20.29	19.74	19.36	17.83	15.34								3	NIBAS	82.58	0.28	0.13	0.08								2
HEDEF	7.95	0.61	0.61	0.60	0.58								3	NUHCM	17.27	20.89	20.83	20.82								2
HEKTS	44.09	9.20	8.94	8.86	8.36								3	ORCAY	62.93	1.84	1.78	1.70								2
ISMEN	29.21	29.47	29.11	28.91	28.81								3	OTKAR	27.17	10.93	10.41	10.23								2
KRDMD	92.99	16.03	15.48	15.31	14.96								3	PATEK	43.4	5.04	4.89	4.85								2
KRVGD	27.56	21.34	21.22	21.12	20.95								3	PGSUS	46.3	10.80	10.77	10.62								2
LRSHO	84.21	3.36	3.01	3.00	2.97								3	PNSUT	37.74	3.31	3.28	3.22								2
MEKAG	36.89	0.51	0.43	0.23	0.22								3	RAYSG	5.5	85.80	85.74	85.71								2
MGROS	50.75	44.54	43.82	43.41	43.40								3	RNPOL	55.9	1.85	1.82	1.69								2
OYAT	29.3	9.29	9.28	9.28	9.24								3	SEGYO	24.93	4.67	4.19	3.98								2
PCILT	37.71	3.23	3.09	2.97	2.94								3	SISE	47.38	11.78	11.51	10.97								2
PENGD	76.82	4.40	4.20	3.94	3.57								3	SKBNK	49.84	5.83	5.68	5.58								2
POLHO	21.62	8.96	8.84	8.73	8.43								3	SOKM	41.93	36.52	36.27	35.99								2
QNBFK	0.6	0.00	0.00	0.00	0.00								3	TABGD	20.02	50.73	50.72	50.59								2
TBORG	5.01	1.14	1.12	1.10	1.08								3	TARKM	23.79	0.54	0.23	0.18								2
TRALT	29.61	28.81	27.88	27																						

GÜNLÜK YABANCI ORANLARI TABLOSU

Yabancı Oranı 10 Günlük Düşüş Matrisi (10 Gündür Sürekli Düşen Hisseler)													Gün Sayısı	Yabancı Oranı 10 Günlük Düşüş Matrisi (10 Gündür Sürekli Düşen Hisseler)													Gün Sayısı
Hisse	HAO(%)	17/06	16/06	15/06	12/06	11/06	10/06	09/06	08/06	05/06	04/06	03/06		Hisse	HAO(%)	17/06	16/06	15/06	12/06	11/06	10/06	09/06	08/06	05/06	04/06	03/06	
EDATA	36.12	1.08	2.55	3.58	3.67	3.82	4.28	4.32	5.05	6.28	6.59	6.95	10	OSTIM	84.7	1.95	2.33	3.80	5.46								3
LOGO	64.48	31.78	32.13	32.34	32.50	32.71	32.73	33.17	33.17	33.34	33.75	33.88	10	PENTA	40.81	9.76	10.01	10.21	10.31								3
MNDRS	49.53	3.90	4.00	4.09	4.28	4.47	4.77	4.87	5.08	5.26	5.49	5.63	10	PETUN	33.07	7.92	8.04	8.07	8.18								3
BORSK	29.14	1.56	1.72	1.93	3.05	3.31	3.47	3.79	3.93	4.64	5.48		9	QTEMZF	#N/A	0.02	0.22	0.39	0.41								3
FONET	61.62	1.98	2.22	2.48	2.67	3.07	3.69	4.01	4.29	4.73	5.03		9	RALYH	34.68	10.93	10.93	10.99	11.33								3
KAREL	38.05	12.29	12.43	12.43	13.64	14.12	15.19	16.17	16.90	17.74	19.44		9	SAFKR	66.45	0.97	1.21	1.49	1.82								3
SNICA	53.56	7.84	7.92	8.14	8.21	8.47	8.68	8.76	9.01	9.41	9.42		9	SANEL	83.17	0.60	0.75	1.21	1.32								3
EKOS	27.39	0.99	1.05	1.52	1.95	2.40	3.55	4.21	4.68	7.77			8	SEKUR	69.78	3.40	3.60	4.12	4.50								3
OZATD	15.39	13.84	13.84	13.86	13.88	13.89	13.91	13.93	13.94	13.97			8	TGSAS	80.55	5.96	6.12	6.20	6.22								3
VRGYO	72.55	3.65	3.79	4.60	5.90	7.02	8.73	8.78	8.96	9.05			8	TLMAN	39.38	5.33	5.43	5.49	5.61								3
ALCTL	34.97	9.86	10.87	10.92	12.10	13.02	14.88	16.35	16.71				7	TURGG	23.33	4.27	4.53	4.84	5.24								3
BFREN	15.45	24.03	24.05	24.34	24.65	24.78	24.86	24.92	25.07				7	ZEDUR	39.97	3.89	3.99	4.68	4.99								3
BSOKE	25.32	13.37	13.42	13.55	13.61	13.64	13.68	13.72	13.74				7	AGHOL	36.49	26.62	26.68	26.68									2
DENGE	87.23	0.24	0.25	0.46	0.46	0.58	0.98	1.05	1.08				7	AGYO	18.3	0.76	0.81	0.82									2
EKSUN	27.25	8.79	9.18	9.98	10.47	11.02	11.15	11.53	11.71				7	AHGAZ	14.92	13.09	13.19	13.29									2
ERBOS	58.11	4.56	4.58	4.64	4.69	4.83	4.85	4.86	4.86				7	ALBRK	40.28	19.33	19.84	20.24									2
HTBT	27.58	23.90	23.93	23.97	24.05	24.06	24.11	24.14	24.17				7	ALTNY	37.13	8.24	8.61	8.67									2
ASUZU	14.44	7.39	7.44	8.04	8.37	8.43	8.52	8.77					6	ARDYZ	39.48	1.89	2.00	2.07									2
ESCAR	20.38	36.12	36.26	36.42	36.43	36.45	36.69	36.73					6	ATAKP	19.95	4.79	4.89	4.98									2
ETYAT	86.9	1.48	1.79	1.81	1.89	1.94	2.03	2.09					6	AVTUR	69.12	1.75	1.87	2.00									2
FORTE	35.35	2.29	2.59	2.68	2.81	3.11	3.56	4.12					6	AYEN	16.93	5.29	5.32	5.49									2
JANTS	17.12	0.82	0.89	1.29	1.64	1.66	1.75	1.82					6	BIOEN	37.9	6.88	7.06	7.14									2
KLSEK	21.24	5.21	5.21	5.29	5.38	5.47	5.71	5.86					6	BTCIM	64.27	8.84	8.87	8.95									2
KUVVA	77.84	0.72	0.75	0.82	0.86	0.95	0.97	0.97					6	CELHA	19.53	2.70	3.98	4.19									2
MAGEN	12.71	22.08	23.41	23.73	23.79	23.83	24.33	24.36					6	ECZYT	18.34	3.94	3.97	4.09									2
OSMEN	32.31	6.24	6.29	6.39	6.52	6.63	6.97	7.17					6	ENSRI	32.28	0.54	3.88	4.07									2
SAYAS	54.64	2.51	4.22	4.30	4.34	4.39	4.70	4.91					6	EUYO	97.71	1.82	1.85	2.01									2
SILVR	57.02	0.75	0.79	0.84	0.85	0.97	0.98	1.01					6	FLAP	74.53	0.45	0.52	0.63									2
VERTU	36.37	5.36	5.67	6.00	6.56	6.84	6.97	7.46					6	GEDIK	13.55	0.10	0.13	0.21									2
AKYHO	77.67	1.71	1.80	1.81	1.85	1.89	1.93						5	GSDHO	55.44	11.53	11.85	12.72									2
AYDEM	18.42	26.33	26.34	26.35	26.45	26.47	26.48						5	ISSEN	19.42	1.67	2.06	2.36									2
GMTAS	87.75	31.74	31.83	31.97	32.04	32.25	32.55						5	KIMMR	27.07	7.79	8.18	8.89									2
GSDDE	30.43	1.26	1.38	1.73	1.98	2.03	2.36						5	KLKIM	25.97	13.08	13.23	13.28									2
GUNDG	26.25	0.75	0.90	1.07	1.32	1.51	1.95						5	KLMSN	31.69	3.71	3.72	4.02									2
KLYPV	11.26	10.50	10.64	11.15	12.02	12.23	12.84						5	KLSYN	24.99	25.61	25.96	26.62									2
LIDER	30.9	8.59	8.63	8.68	8.70	8.77	8.83						5	KRDMA	99.61	8.96	9.32	10.15									2
MEDTR	20.58	2.83	3.10	3.15	3.58	3.94	5.07						5	KRONT	65.17	5.73	5.79	6.02									2
MOBTL	20.17	9.11	9.13	9.57	10.79	10.93	11.05						5	KRTEK	49.89	1.28	1.29	1.35									2
PKART	33.66	32.81	33.46	33.76	34.38	34.49	34.99						5	KTSKR	31.82	2.85	3.07	3.20									2
SERNT	27.28	1.55	1.68	1.86	1.91	2.42	2.61						5	MAVI	72.57	46.19	46.20	46.25									2
TCKRC	31.43	7.86	8.47	9.29	9.32	9.88	10.76						5	MHRGY	20.92	10.46	10.49	10.60									2
ZGYO	23.75	43.55	43.75	44.87	46.05	46.73	47.12						5	NUGYO	49.58	3.68	3.73	3.76									2
BASGZ	15.28	8.54	8.54	8.57	8.57	8.58							4	OBASE	34.43	6.91	7.68	7.77									2
BERA	67.74	9.23	9.27	9.29	9.61	9.65							4	OFSYM	15.54	0.55	0.64	0.86									2
DOGUB	43.85	1.43	1.55	1.82	2.12	2.17							4	OPT25F	#N/A	0.01	0.01	0.03									2
DOKTA	9.88	1.54	1.56	1.60	1.66	1.67							4	PINSU	34.59	2.27	2.38	2.59									2
GEREL	52.26	4.07	4.24	4.71	5.28	5.35							4	PRKAB	16.18	0.88	0.98	1.36									2
IEYHO	32.77	14.70	14.92	15.83	16.01	16.03							4	QUAGR	47.06	6.21	6.49	6.62									2
ISDMR	5.07	22.02	22.04	22.12	22.12	22.16							4	REEDR	62.21	8.09	8.45	8.53									2
LINK	63.39	5.94	5.98	6.43	6.50	6.61							4	SARKY	84.92	6.17	6.28	6.39									2
ONCSM	42.27	24.88	25.15	25.34	26.14	26.43							4	SEYKM	75.17	2.63	2.72	2.75									2
PASEU	32.49	7.01	7.11	7.17	7.42	7.49							4	SOKE	24.47	1.53	1.62	2.30									2
RODRG	58.7	2.78	2.86	2.92	3.00	3.02							4	TAVHL	49.65	68.67	69.54	69.56									2
TEZOL	24.96	0.68	0.75	0.83	1.10	1.25							4	TCELL	42.77	74.18	74.18	74.19									2
Z30KEF	#N/A	0.09	0.21	0.74	0.79	0.79							4	TERA	19.7	7.84	8.38	9.48									2
ADGYO	12.06	0.68	0.70	0.70	0.71								3	TRHOL	32.12	2.13	2.19	2.22									2
AKSEN	19.45	5.29	5.31	5.36	5.49								3	TURSG	19.26	11.73	11.78	11.93									2
ATATR	34.84	2.35	2.57	3.04	4.51								3	ULAS	86.83	0.33	0.41	0.60									2
BANVT	8.28	77.62	77.62	77.66	77.68								3	USDTRF	#N/A	1.21	1.23	1.44									2
BIENY	22.99	0.44	0.50	0.55	0.57								3	VAKBN	7.4	2.41	2.42	2.45									2
BORLS	44.06	4.79	4.84	5.04	5.91								3	ZRE20F	#N/A	0.04	0.05	0.07									2
BRKVV	24.23	0.19	0.19	1.27	1.61								3	A1CAP	34.54	0.53	0.64			</							

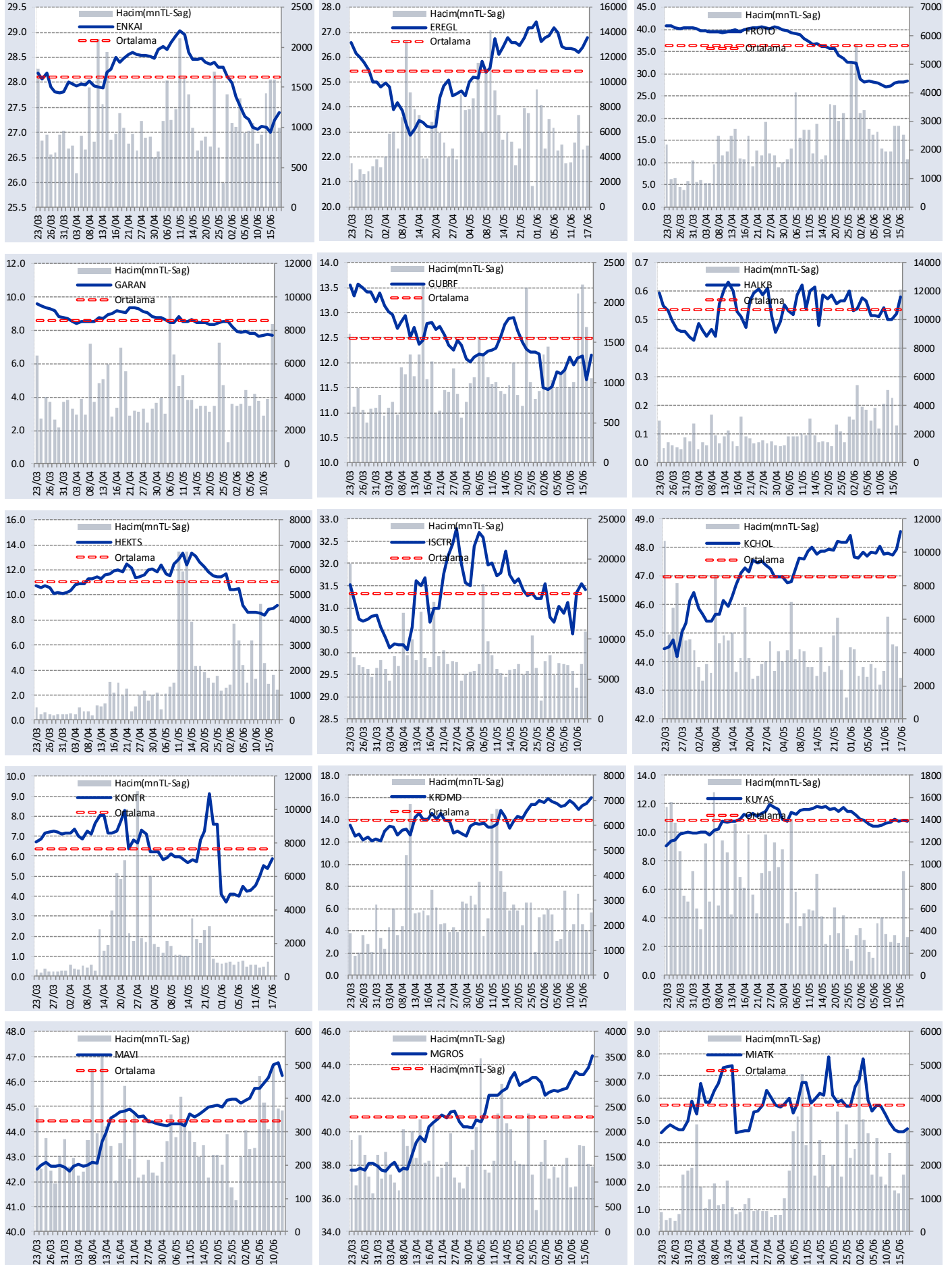
GÜNLÜK YABANCI ORANLARI TABLOSU

YABANCI ORANI GRAFİKLERİ BİST-50 İÇİN



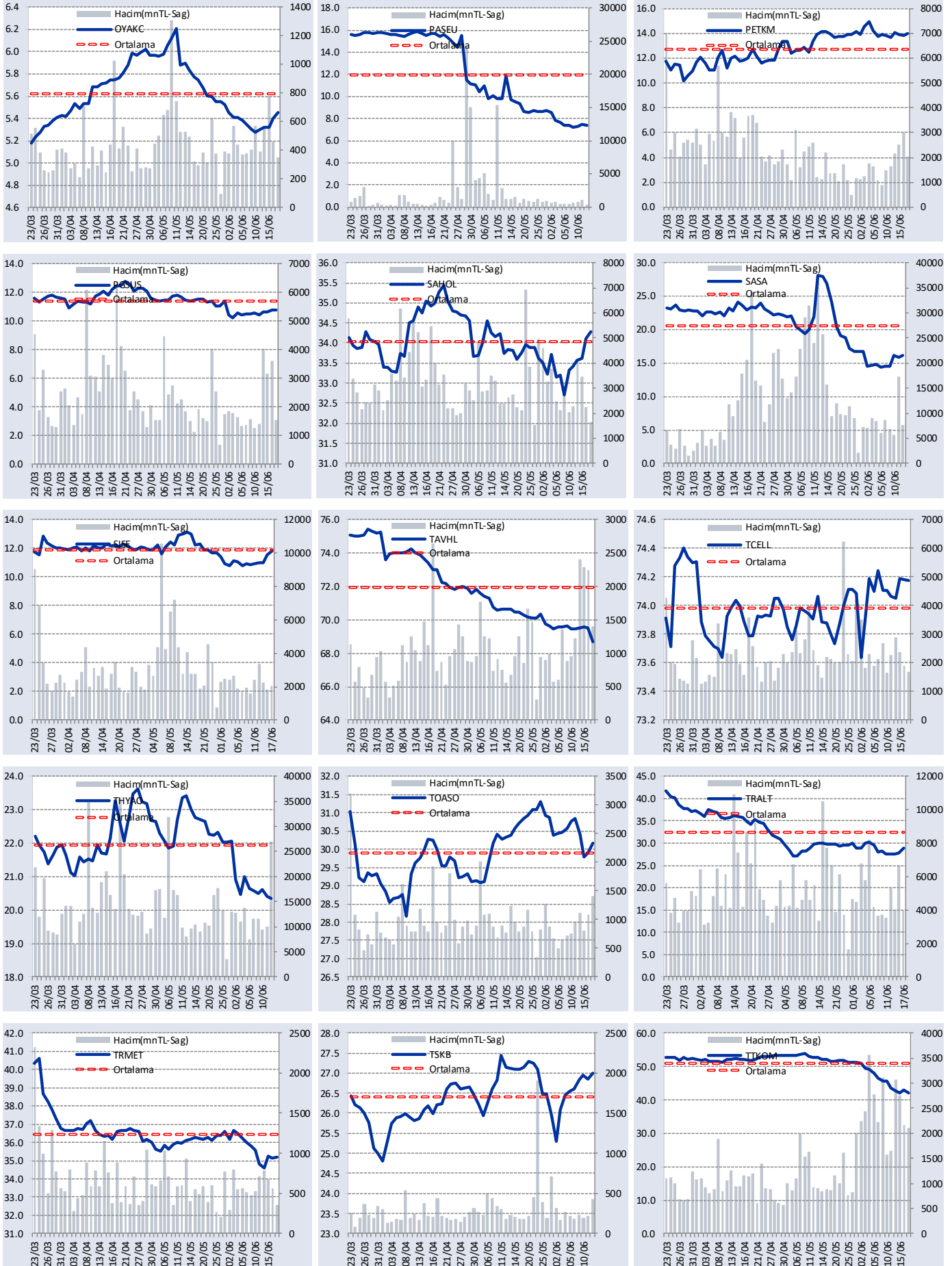
GÜNLÜK YABANCI ORANLARI TABLOSU

YABANCI ORANI GRAFİKLERİ BİST-50 İÇİN



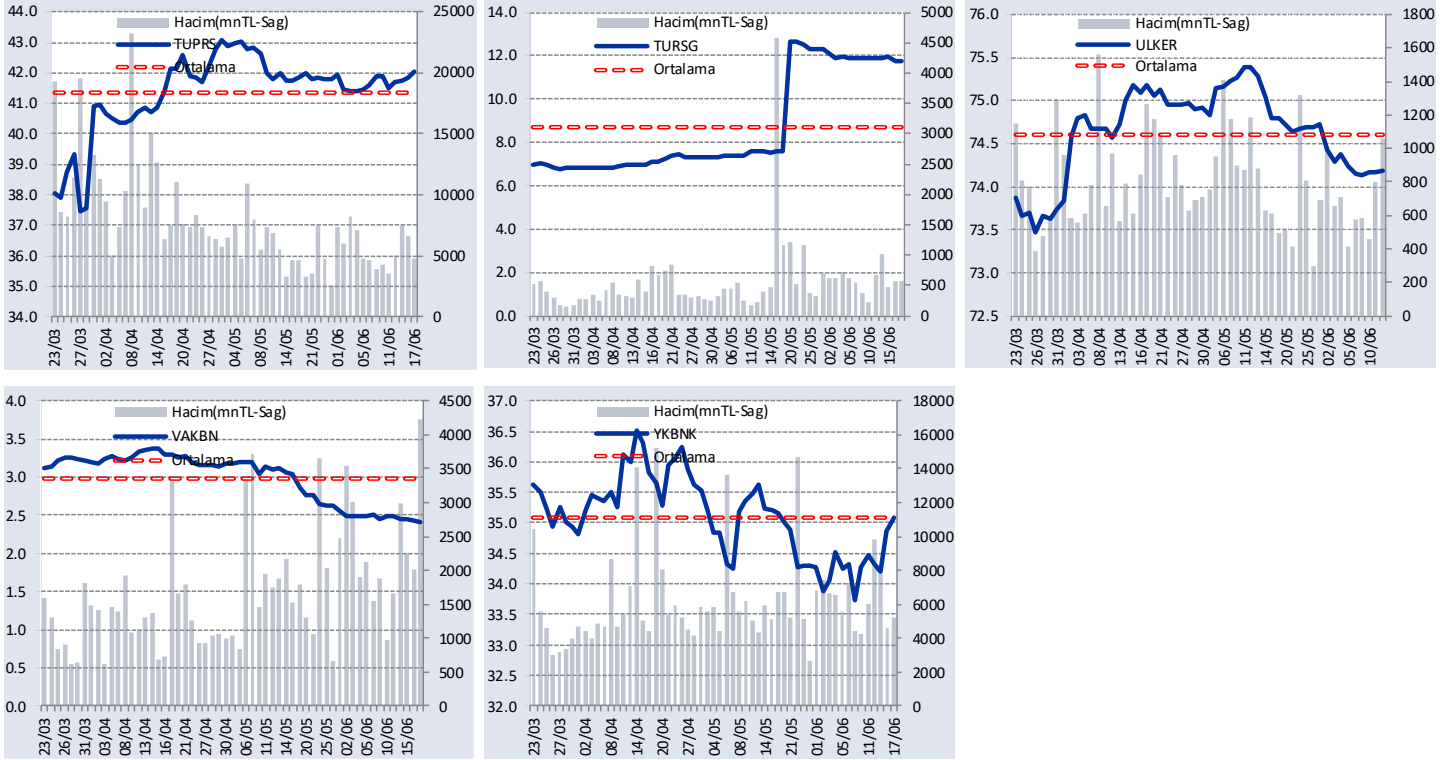
GÜNLÜK YABANCI ORANLARI TABLOSU

YABANCI ORANI GRAFİKLERİ BİST-50 İÇİN



GÜNLÜK YABANCI ORANLARI TABLOSU

YABANCI ORANI GRAFİKLERİ BİST-50 İÇİN



Bilgilendirme notu: Seçilmiş aracı kurumların takas toplamları ile hesaplanmaktadır. Farklı kurumlarda tutulan yabancı takasları olabilir, bu durum hisseler için hesaplanan oranlarda farklılıklar yaratabilir.

Öneri bilgilendirmesi: İş Yatırım Menkul Değerler A.Ş.'nin (İş Yatırım) BİST'te halka açık şirketler için AL, TUT ve SAT yönündeki önerileri BİST-100 endeksinin (endeks) beklenen getirisine göre değerlendirilmektedir. Tüm bu öneriler İş Yatırım Araştırma Bölümü analistleri tarafından şirketlerin ileride elde edeceği tahmin edilen karları, nakit akımları ve bilançolarına göre bağımsız olarak değerlendirilir. Ek olarak, analistler koşulların elverişsiz olduğu veya doğru değerlendirme yapmanın mümkün olmadığı durumlarda bazı hisse senetleri için geçici olarak GÖZDEN GEÇİRİLİYOR önerisi verebilirler. Münferit her şirket için yatırım önerisi sırasıyla belirtilen şu kriterlere göre değerlendirilir;

İş Yatırım Hisse senedi tavsiye metodolojisi:

Artış Potansiyeli > %25 : AL

%10 < Artış Potansiyeli < %25 :TUT

Artış Potansiyeli < %10 : SAT

Her sınır değeri için analist +/- %5 kanaat kullanabilmektedir.

Burada yer alan bilgiler İş Yatırım Menkul Değerler A.Ş. tarafından bilgilendirme amacı ile hazırlanmıştır. Yatırım bilgi, yorum ve tavsiyeleri yatırım danışmanlığı kapsamında değildir. Yatırım danışmanlığı hizmeti; aracı kurumlar, portföy yönetim şirketleri, mevduat kabul etmeyen bankalar ile müşteri arasında imzalanacak yatırım danışmanlığı sözleşmesi çerçevesinde sunulmaktadır. Burada yer alan yorum ve tavsiyeler, yorum ve tavsiyede bulunanların kişisel görüşlerine dayanmaktadır. Herhangi bir yatırım aracının alım-satım önerisi ya da getiri vaadi olarak yorumlanmamalıdır. Bu görüşler mali durumunuz ile risk ve getiri tercihlerinize uygun olmayabilir. Bu nedenle, sadece burada yer alan bilgilere dayanarak yatırım kararı verilmesi beklentilerinize uygun sonuçlar doğurmayabilir.

Burada yer alan fiyatlar, veriler ve bilgilerin tam ve doğru olduğu garanti edilemez; içerik, haber verilmeksizin değiştirilebilir. Tüm veriler, İş Yatırım Menkul Değerler A.Ş. tarafından güvenilir olduğuna inanılan kaynaklardan alınmıştır. Bu kaynakların kullanılması nedeni ile ortaya çıkabilecek hatalardan İş Yatırım Menkul Değerler A.Ş. sorumlu değildir.