



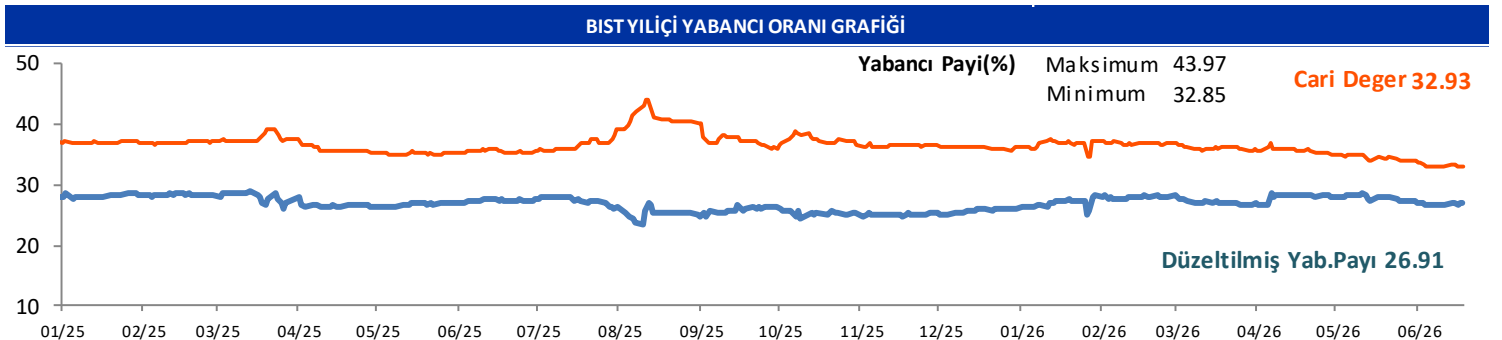
GÜNLÜK YABANCI ORANLARI TABLOSU

GÜNLÜK DEĞİŞİME GÖRE											
BİST'in yabancı payı günlük değişimi						-0.12 Puan					
En Çok Artan	Cari Deger	18/06/2026	Puan	HAO %	Günlük	En Çok Azalan	Cari Deger	18/06/2026	Puan	HAO %	Günlük
Hisseler	Yabancı Payı	Yabancı Payı	Değ. bps		Getiri %	Hisseler	Yabancı Payı	Yabancı Payı	Değ. bps		Getiri %
BESTE	5.11	2.84	2.27	29	5.2	EUPWR	19.93	26.33	-6.39	30	5.3
EFOR	23.68	21.81	1.87	30	9.2	GESAN	11.93	14.40	-2.48	31	9.9
PSGYO	12.41	10.96	1.45	40	4.4	PRKME	2.51	4.59	-2.08	31	-5.9
SDTTR	9.57	8.20	1.37	24	-2.0	AKHAN	12.64	14.54	-1.90	20	-1.0
PETKM	16.33	15.10	1.23	48	-1.5	VERTU	4.02	5.91	-1.89	36	-5.1
GRTHO	10.02	8.80	1.22	20	-1.5	TABGD	49.19	50.76	-1.57	20	-0.1
ATATP	3.87	2.84	1.03	20	-0.3	KLSYN	23.92	25.40	-1.48	25	-5.0
AYEN	6.37	5.54	0.83	17	-3.0	SVGYO	6.09	7.51	-1.42	27	5.7
HRKET	17.52	16.69	0.82	28	0.5	BULGS	7.21	8.60	-1.39	27	1.4
SERNT	2.08	1.29	0.79	27	5.7	MARBL	3.41	4.72	-1.31	27	-4.1

HAFTALIK DEĞİŞİME GÖRE											
BİST'in yabancı payı haftalık değişim						0.00 Puan					
En Çok Artan	Cari Deger	12/06/2026	Puan	HAO %	Hafta	En Çok Azalan	Cari Deger	12/06/2026	Puan	HAO %	Hafta
Hisseler	Yabancı Payı	Yabancı Payı	Değ. bps		Getiri %	Hisseler	Yabancı Payı	Yabancı Payı	Değ. bps		Getiri %
AKHAN	12.64	4.78	7.87	20	-1.7	EKDMR	0.79	7.54	-6.75	16	-7.9
EFOR	23.68	17.46	6.21	30	17.1	EMPAE	18.17	23.82	-5.64	22	-17.4
ICUGS	10.03	4.22	5.81	97	-0.8	EUPWR	19.93	24.47	-4.54	30	-7.1
DAPGM	16.45	10.67	5.78	32	1.3	SVGYO	6.09	10.05	-3.96	27	7.6
MANAS	8.78	3.36	5.42	93	3.4	KRGYO	5.47	9.34	-3.87	26	-6.6
SKYLP	6.90	2.48	4.42	56	-4.2	EKSUN	6.71	10.47	-3.76	27	-8.2
PSGYO	12.41	8.42	3.99	40	23.1	ENSRI	0.19	3.86	-3.67	32	-31.4
BESTE	5.11	1.62	3.49	29	-12.9	ALCTL	8.46	12.10	-3.64	35	2.9
DOCO	42.00	38.71	3.29	74	4.3	OSTIM	2.25	5.46	-3.21	85	-1.8
KOCMT	14.68	12.21	2.46	23	17.9	VERTU	4.02	6.56	-2.54	36	4.0

AYLIK DEĞİŞİME GÖRE											
BİST'in yabancı payı aylık değişimi						-1.40 Puan					
En Çok Artan	Cari Deger	20/05/2026	Puan	HAO %	Ay	En Çok Azalan	Cari Deger	20/05/2026	Puan	HAO %	Ay
Hisseler	Yabancı Payı	Yabancı Payı	Chng. bps		Getiri %	Hisseler	Yabancı Payı	Yabancı Payı	Chng. bps		Getiri %
HRKET	17.52	4.76	12.76	28	54.6	TTKOM	40.16	51.59	-11.43	13	1.5
GENKM	17.16	5.49	11.67	20	28.1	BRSAN	8.82	17.72	-8.91	22	25.0
MARKA	7.92	0.20	7.73	99	45.3	BORSK	1.77	10.47	-8.69	29	-16.3
PSGYO	12.41	5.11	7.30	40	26.6	ISKPL	0.58	8.33	-7.75	31	-63.9
AKHAN	12.64	6.42	6.23	20	17.5	FROTO	28.38	35.75	-7.37	18	5.1
EFOR	23.68	17.58	6.09	30	34.9	ALCTL	8.46	15.80	-7.34	35	22.8
MAGEN	21.75	16.43	5.31	12	-39.8	ECOGR	31.12	38.31	-7.19	20	5.5
EMPAE	18.17	13.19	4.98	22	33.4	ANELE	11.29	18.10	-6.81	43	34.7
DOCO	42.00	37.05	4.95	74	18.9	EDATA	2.04	8.79	-6.75	36	4.4
ISDMR	22.33	17.44	4.89	5	20.8	EKSUN	6.71	13.24	-6.52	27	-14.0

YILIÇI DEĞİŞİME GÖRE											
BİST'in yabancı payı yilici değişimi						-4.06 Puan					
En Çok Artan	Cari Deger	31/12/2025	Puan	HAO %	Yılıçi	En Çok Azalan	Cari Deger	31/12/2025	Puan	HAO %	Yılıçi
Hisseler	Yabancı Payı	Yabancı Payı	Chng. bps		Getiri %	Hisseler	Yabancı Payı	Yabancı Payı	Chng. bps		Getiri %
ECOGR	31.12	1.82	29.30	20	76.7	ANELE	11.29	71.32	-60.04	43	557.9
ASTOR	70.58	46.99	23.60	43	152.1	RGYAS	31.01	54.01	-23.00	27	45.1
BIGEN	15.16	0.24	14.92	20	820.8	DOFER	2.70	17.81	-15.10	34	-38.5
ONCSM	24.12	10.15	13.97	42	-1.1	PASEU	7.44	20.56	-13.13	32	-12.6
HRKET	17.52	3.78	13.74	28	59.7	TTKOM	40.16	53.20	-13.04	13	9.7
DCSTR	13.29	0.11	13.19	39	27.9	MACKO	2.61	14.13	-11.52	31	31.4
ORGE	31.45	19.54	11.91	52	78.8	BURCE	0.84	12.31	-11.47	53	-25.7
MAVI	46.30	34.47	11.83	73	0.3	PGSUS	10.74	21.42	-10.68	46	-4.2
PSGYO	12.41	1.31	11.10	40	60.6	VSNMD	5.68	16.29	-10.61	21	1.5
MGROS	44.32	33.52	10.81	51	32.5	OTKAR	10.46	20.98	-10.52	27	-27.6



GÜNLÜK YABANCI ORANLARI TABLOSU

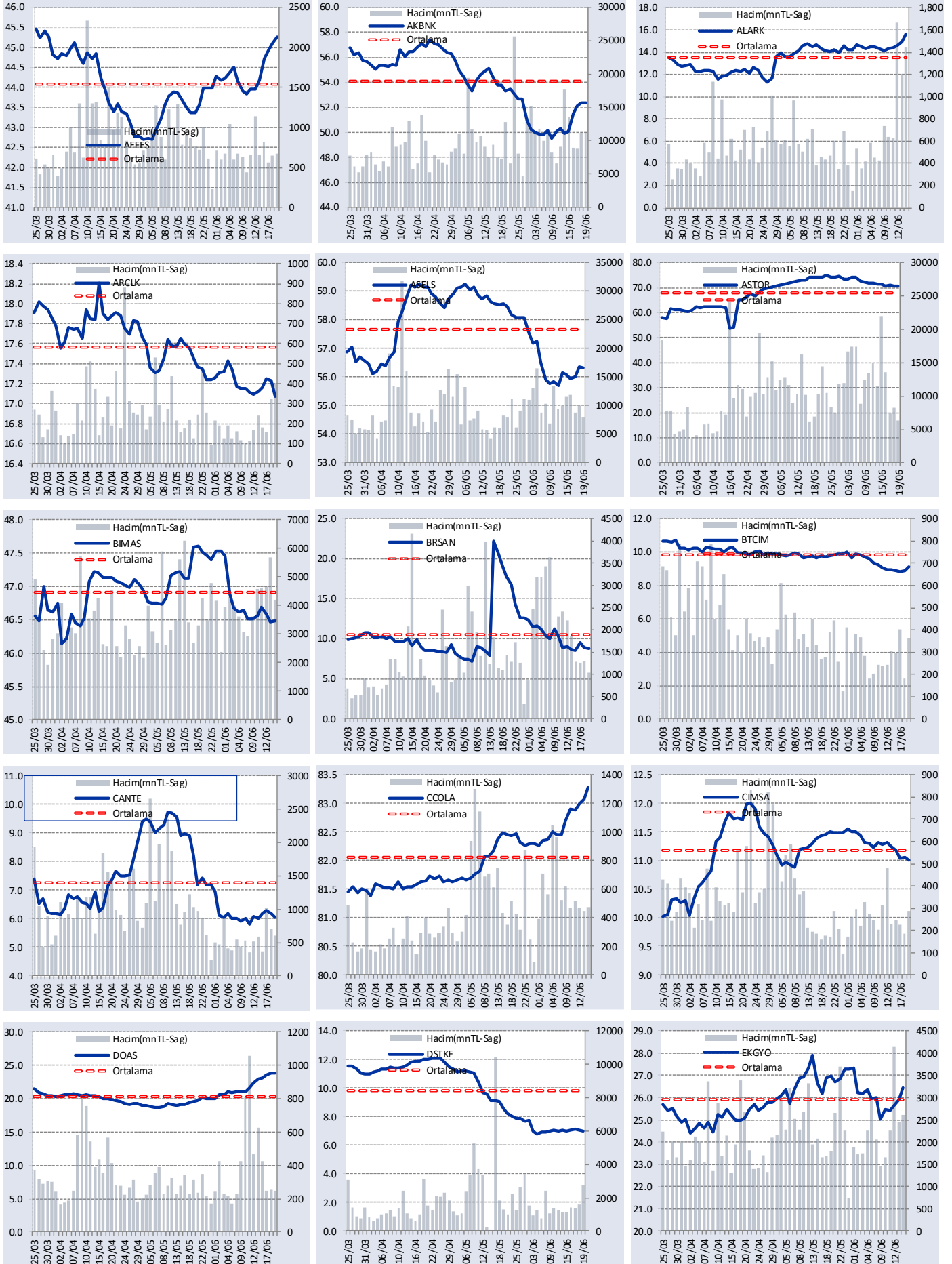
CARİ HİSSE YABANCI ORANLARI (4.0 bps'den büyük olanlar)									
Hisse	Yabancı Payı(%)	Hisse	Yabancı Payı(%)	Hisse	Yabancı Payı(%)	Hisse	Yabancı Payı(%)	Hisse	Yabancı Payı(%)
ADESE	12.01	CIMSA	11.00	IHLGM	15.51	NTHOL	4.40	TRENJ	20.36
AEFES	45.26	CLEBI	4.29	IHYAY	4.31	NUHCM	20.88	TRGYO	20.35
AGESA	64.01	CONSE	11.12	IMASM	10.93	OBASE	7.15	TRMET	35.56
AGHOL	26.60	CVKMD	11.34	INDES	15.60	ODAS	9.48	TSKB	27.59
AGROT	4.18	CWENE	12.76	INVES	8.82	ODINE	5.39	TTKOM	40.16
AHGAZ	13.33	DAGI	10.32	ISCTR	32.69	ONCSM	24.12	TTRAK	26.36
AHSGY	10.61	DAPGM	16.45	ISDMR	22.33	ORGE	31.45	TUKAS	5.02
AKBNK	52.38	DARDL	4.94	ISFIN	13.84	OSMEN	6.04	TUPRS	41.74
AKCNS	13.15	DCTTR	13.29	ISGYO	7.79	OTKAR	10.46	TURSG	11.55
AKFGY	7.09	DERIM	5.75	ISMEN	29.60	OYAKC	5.44	ULKER	74.11
AKFIS	8.68	DESA	15.65	IZENR	7.26	OYYAT	9.11	ULUFA	6.46
AKFYE	27.51	DESPC	4.52	IZFAS	9.03	OZATD	13.66	ULUSE	79.96
AKGRT	30.39	DGATE	10.48	IZMDC	10.94	OZGYO	9.24	ULUUN	8.31
AKHAN	12.64	DMRGD	8.33	KAREL	11.13	OZKGY	8.94	VAKFN	8.53
AKSA	18.21	DMSAS	6.56	KARSN	4.12	OZSUB	10.72	VAKKO	14.49
AKSEN	5.36	DOAS	23.82	KATMR	10.99	OZYSR	10.61	VERTU	4.02
AKSGY	6.57	DOCO	42.00	KAYSE	10.68	PAGYO	6.20	VERUS	39.40
AKSUE	6.23	DOFRB	4.03	KBORU	9.42	PAHOL	4.34	VESBE	5.99
ALARK	12.94	DOHOL	26.97	KCAER	14.80	PASEU	7.44	VKGYO	9.52
ALBRK	19.41	DSTKF	7.02	KCHOL	48.33	PATEK	4.92	VRGYO	4.03
ALCTL	8.46	DUNYH	7.76	KIMMR	7.54	PEKGY	9.97	VSNMD	5.68
ALFAS	7.00	DURDO	6.17	KLKIM	12.32	PENGD	4.42	YATAS	16.81
ALKIM	6.43	DURKN	7.09	KLNMA	4.65	PENTA	9.89	YEOTK	17.08
ALKLC	13.44	EBEBK	15.60	KLRHO	15.63	PETKM	16.33	YGGYO	6.11
ALTNY	8.61	ECILC	7.05	KLSER	5.15	PETUN	7.61	YKBNK	35.36
ANELE	11.29	ECOGR	31.12	KLSYN	23.92	PGSUS	10.74	YKSLN	9.53
ANHYT	16.84	ECZYT	4.08	KLYPV	10.34	PKART	31.96	YUNSA	4.53
ANSGR	11.45	EDIP	9.37	KMPUR	11.76	PNLSN	4.59	YYLGD	9.96
ARASE	14.64	EFOR	23.68	KOCMT	14.68	POLHO	9.51	ZGYO	43.80
ARCLK	17.07	EGEEN	6.48	KONKA	4.74	POLTK	27.76	ZOREN	34.94
ARENA	25.06	EGEGY	14.43	KONTR	5.78	PRDGS	4.19	ZRGYO	6.02
ARFYE	7.91	EGEPO	10.49	KONYA	53.62	PSGYO	12.41		
ARMGD	13.61	EKGYO	26.89	KOPOL	4.22	QUAGR	5.60		
ASELS	56.33	EKSUN	6.71	KORDS	6.55	RALYH	10.85		
ASTOR	70.58	ELITE	4.99	KRDMA	8.99	RAYSG	85.83		
ASUZU	7.04	EMPAE	18.17	KRDMD	6.79	REEDR	8.22		
ATAKP	4.65	ENERY	12.05	KRDMD	14.88	RGYAS	31.01		
AVPGY	4.86	ENJSA	34.34	KRGYO	5.47	RYGYO	42.49		
AYDEM	26.21	ENKAI	27.04	KRONT	5.51	RYSAS	60.46		
AYEN	6.37	EPLAS	5.49	KRPLS	13.58	SAHOL	34.37		
AYGAZ	64.49	ERBOS	4.57	KRSTL	7.39	SANFM	5.33		
BAKAB	5.61	EREGL	26.71	KRVGD	21.44	SARKY	6.37		
BALSU	4.95	ESCAR	35.81	KTLEV	7.94	SASA	15.35		
BANVT	77.73	ESEN	5.38	KUYAS	10.65	SDTTR	9.57		
BARMA	16.24	EUPWR	19.93	KZBGY	7.25	SEGMN	10.92		
BASGZ	8.48	EUREN	6.75	KZGYO	4.35	SEGYO	4.19		
BERA	9.04	FENER	4.69	LIDER	8.52	SELEC	13.10		
BESTE	5.11	FORMT	4.78	LIDFA	12.97	SISE	11.59		
BEYAZ	5.23	FRIGO	6.46	LILAK	9.40	SKBNK	5.57		
BFREN	24.11	FROTO	28.38	LINK	6.23	SKYLP	6.90		
BIGCH	7.41	GARAN	7.80	LMKDC	8.84	SKYMD	7.67		
BIGEN	15.16	GENIL	16.32	LOGO	31.71	SMRTG	14.24		
BIMAS	47.07	GENKM	17.16	LRSHO	5.02	SNGYO	9.75		
BINBN	57.26	GESAN	11.93	LYDHO	7.02	SNICA	7.95		
BINHO	6.76	GLRMK	8.30	LYDYE	14.17	SOKM	36.32		
BIOEN	7.52	GLRYH	4.54	MAGEN	21.75	SRVGY	21.23		
BIZIM	4.93	GLYHO	23.90	MAKIM	5.25	SUNTK	8.53		
BJKAS	4.46	GMTAS	31.78	MANAS	8.78	SUWEN	12.43		
BLCYT	4.56	GOLTS	8.32	MARKA	7.92	SVGYO	6.09		
BLUME	4.54	GOODY	50.61	MARMR	7.04	TABGD	49.19		
BMSTL	10.08	GRSEL	7.41	MAVI	46.30	TATGD	13.33		
BORLS	5.96	GRTHO	10.02	MEGMT	17.26	TAVHL	68.70		
BRISA	10.15	GSDHO	11.26	MERCN	8.83	TCELL	73.96		
BRSAN	8.82	GUBRF	12.16	MGROS	44.32	TCKRC	8.17		
BRYAT	4.33	GWIND	11.47	MHRGY	10.59	TEHOL	8.42		
BSOKE	13.52	HEKTS	8.78	MIATK	4.66	TERA	7.70		
BTCIM	9.13	HLGYO	7.97	MNDTR	83.15	TGSAS	5.42		
BULGS	7.21	HRKET	17.52	MOBTL	8.98	THYAO	22.13		
CANTE	6.04	HTTBT	23.89	MOGAN	4.72	TKFEN	10.31		
COLA	83.36	ICUGS	10.03	MPARK	47.22	TLMAN	5.44		
CEMTS	7.33	IEYHO	14.70	MRSHL	79.86	TMSN	4.40		
CEMZY	6.92	IHAAS	39.35	NETAS	4.02	TOASO	30.83		
CEOEM	5.24	IHLAS	12.16	NTGAZ	13.58	TRALT	29.93		

GÜNLÜK YABANCI ORANLARI TABLOSU

Yabancı Oranı 10 Günlük Düşüş Matrisi (10 Gündür Sürekli Düşen Hisseler)													Gün Sayısı	Yabancı Oranı 10 Günlük Düşüş Matrisi (10 Gündür Sürekli Düşen Hisseler)													Gün Sayısı	
Hisse	HAO(%)	19/06	18/06	17/06	16/06	15/06	12/06	11/06	10/06	09/06	08/06	05/06		Hisse	HAO(%)	19/06	18/06	17/06	16/06	15/06	12/06	11/06	10/06	09/06	08/06	05/06		
FONET	61.62	1.47	1.83	1.98	2.22	2.48	2.67	3.07	3.69	4.01	4.29	4.73	10	AAGYO	25.09	0.21	0.66	0.77									2	
MNDRS	49.53	3.74	3.76	3.90	4.00	4.09	4.28	4.47	4.77	4.87	5.08	5.26	10	ACSEL	48.33	1.02	1.10	1.31										2
OZATD	15.35	13.66	13.83	13.84	13.84	13.86	13.88	13.89	13.91	13.93	13.94	13.97	10	AFYON	48.97	2.45	2.47	2.51										2
ALCTL	34.97	8.46	9.07	9.86	10.87	10.92	12.10	13.02	14.88	16.35	16.71		9	AKFYE	24.56	27.51	27.71	28.01										2
DENGE	87.22	0.13	0.17	0.24	0.25	0.46	0.46	0.58	0.98	1.05	1.08		9	AKMGY	9.03	0.37	0.37	0.38										2
EKSUN	27.25	6.71	7.96	8.79	9.18	9.98	10.47	11.02	11.15	11.53	11.71		9	AKSGY	53.4	6.57	6.59	6.60										2
HTTBT	27.58	23.89	23.89	23.90	23.93	23.97	24.05	24.06	24.11	24.14	24.17		9	ALARK	34.29	12.94	14.11	15.79										2
ASUZU	14.44	7.04	7.20	7.39	7.44	8.04	8.37	8.43	8.52	8.77			8	ALCAR	15.9	0.94	1.06	1.22										2
ESCAR	20.38	35.81	36.02	36.12	36.26	36.42	36.43	36.45	36.69	36.73			8	ALKA	18.94	0.58	0.65	0.70										2
FORTE	35.35	1.58	1.82	2.29	2.59	2.68	2.81	3.11	3.56	4.12			8	ALKIM	46.88	6.43	6.57	6.84										2
MAGEN	12.49	21.75	21.77	22.08	23.41	23.73	23.79	23.83	24.33	24.36			8	ANSGR	34.73	11.45	11.46	11.47										2
OSMEN	32.34	6.04	6.14	6.24	6.29	6.39	6.52	6.63	6.97	7.17			8	ARCLK	17.28	17.07	17.23	17.25										2
SILVR	57.02	0.59	0.69	0.75	0.79	0.84	0.85	0.97	0.98	1.01			8	ARENA	50.59	25.06	25.30	25.31										2
AKYHO	77.67	1.67	1.69	1.71	1.80	1.81	1.85	1.89	1.93				7	ARTMS	28.33	3.43	3.68	4.12										2
AYDEM	18.42	26.21	26.30	26.33	26.34	26.35	26.45	26.47	26.48				7	ARZUM	66.57	1.83	1.98	2.67										2
LIDER	30.9	8.52	8.53	8.59	8.63	8.68	8.70	8.77	8.83				7	ASGYO	22.1	2.67	2.67	2.79										2
MOBTL	20.17	8.98	9.08	9.11	9.13	9.57	10.79	10.93	11.05				7	ASTOR	42.67	70.58	70.81	71.23										2
PKART	33.66	31.96	32.43	32.81	33.46	33.76	34.38	34.49	34.99				7	ATLAS	99.34	2.04	2.04	2.04										2
BASGZ	15.28	8.48	8.52	8.54	8.54	8.57	8.57	8.58					6	AVOD	93.76	0.42	0.65	0.72										2
BERA	67.74	9.04	9.19	9.23	9.27	9.29	9.61	9.65					6	AVPGY	21.67	4.86	4.90	4.90										2
DOGUB	43.85	1.37	1.37	1.43	1.55	1.82	2.12	2.17					6	BAHKM	32.8	2.14	2.15	2.33										2
DOKTA	9.88	1.42	1.50	1.54	1.56	1.60	1.66	1.67					6	BEYAZ	24.54	5.23	5.33	6.22										2
ELITE	31.3	4.99	5.70	6.52	6.98	6.99	7.01						5	BIGCH	53.37	7.41	7.42	7.46										2
HATEK	71.3	3.03	3.17	3.49	3.52	3.82	4.00						5	BINBN	15.12	57.26	57.28	57.35										2
KAYSE	26.94	10.68	10.80	10.88	10.90	10.92	10.97						5	BIZIM	32.75	4.93	5.09	5.09										2
PETUN	33.07	7.61	7.79	7.92	8.04	8.07	8.18						5	BMSCH	62.82	0.34	0.84	1.07										2
SAFKR	66.45	0.95	0.97	0.97	1.21	1.49	1.82						5	BRKSN	66.57	2.69	2.75	2.80										2
TURGG	23.33	3.29	4.18	4.27	4.53	4.84	5.24						5	BRSAN	22.02	8.82	8.87	9.47										2
AGYO	18.3	0.70	0.71	0.76	0.81	0.82							4	BURVA	43.7	2.02	2.07	2.14										2
ATAKP	19.96	4.65	4.78	4.79	4.89	4.98							4	BYDNR	21.33	3.38	3.55	3.68										2
GSDHO	55.44	11.26	11.37	11.53	11.85	12.72							4	CANTE	70.62	6.04	6.19	6.29										2
KIMMR	27.07	7.54	7.66	7.79	8.18	8.89							4	CMBTN	49.56	0.37	0.40	0.43										2
KLKIM	25.97	12.32	12.54	13.08	13.23	13.28							4	DEVA	17.72	1.18	1.22	1.24										2
KLMSN	31.69	3.49	3.62	3.71	3.72	4.02							4	DMRGD	49.08	8.33	8.49	8.85										2
KLSYN	24.99	23.92	25.40	25.61	25.96	26.62							4	DMSAS	52.67	6.56	6.63	6.73										2
KTSKR	31.82	0.13	0.53	2.85	3.07	3.20							4	DOFER	33.72	2.70	2.90	3.61										2
NUGYO	49.58	3.62	3.65	3.68	3.73	3.76							4	DOHOL	35.69	26.97	27.38	27.48										2
QUAGR	47.06	5.60	5.97	6.21	6.49	6.62							4	DSTKF	25.36	7.02	7.06	7.10										2
SEYKM	75.17	2.44	2.50	2.63	2.72	2.75							4	DYOBY	25.26	0.25	0.30	0.32										2
TCELL	42.77	73.96	74.13	74.18	74.18	74.19							4	DZGYO	28.04	3.15	3.17	3.22										2
TERA	21.89	7.70	7.79	7.84	8.38	9.48							4	EBEBK	25.31	15.60	15.66	15.67										2
TRHOL	31.8	2.07	2.10	2.13	2.19	2.22							4	ECILC	22.02	7.05	7.09	7.16										2
TURSG	23.29	11.55	11.62	11.73	11.78	11.93							4	ECOGR	20.36	31.12	31.17	31.24										2
AGROT	39.94	4.18	4.23	4.25	4.33								3	EDIP	47.84	9.37	9.38	9.47										2
ANELE	42.52	11.29	12.04	12.08	12.11								3	EGGUB	45.48	2.69	2.81	3.01										2
ATAGY	51.41	0.52	0.55	0.57	0.59								3	EMKEL	77.88	0.84	0.89	1.18										2
BVSAN	36.53	0.29	0.29	0.38	0.47								3	ENKAI	8.26	27.04	27.12	27.39										2
CEMTS	38.85	7.33	7.43	7.56	7.65								3	ENTRA	19.99	3.00	3.13	3.19										2
CONSE	48.96	11.12	11.13	11.33	11.33								3	ERCB	40.94	0.79	0.98	1.21										2
DARDL	31.37	4.94	4.99	5.10	5.21								3	EUHOL	88.42	0.24	0.27	0.30										2
DESA	17.96	15.65	15.70	15.80	15.84								3	GARFA	8.37	2.04	2.04	2.16										2
EGEGY	34.56	14.43	14.44	14.45	15.07								3	GEDZA	53.2	0.83	0.85	0.97										2
EMPAE	22.34	18.17	18.23	19.15	23.20								3	GENIL	25.63	16.32	17.06	17.07										2
ETILR	61.94	2.52	3.02	3.22	3.46								3	GENKM	20.29	17.16	18.24	19.74										2
FORMT	90.1	4.78	4.88	5.02	5.14								3	GLRMK	26.39	8.30	8.51	8.74										2
GENTS	54.53	1.33	1.35	1.49	1.57								3	GSRAY	39.96	0.73	0.93	1.01										2
GLCVY	18.86	0.74	0.80	1.01	1.03								3	HALKB	8.44	0.54	0.56	0.58										2
GOLTS	67.93	8.32	8.33	8.38	8.38								3	HEKTS	44.11	8.78	9.11	9.20										2
HOROZ	24.05	2.23	2.28	2.39	2.40								3	HLGYO	20.62	7.97	8.51	8.87										2
IHEVA	72.22	3.08	3.12	3.13	3.16								3	HURGZ	18.7	0.32	0.33	0.43										2
IHLAS	85.34	12.16	12.86	13.29	13.42								3	ICUGS	96.65	10.03	10.20	10.25										2
INFO	48.4	2.16	2.37	2.38	3.21								3	IHG														

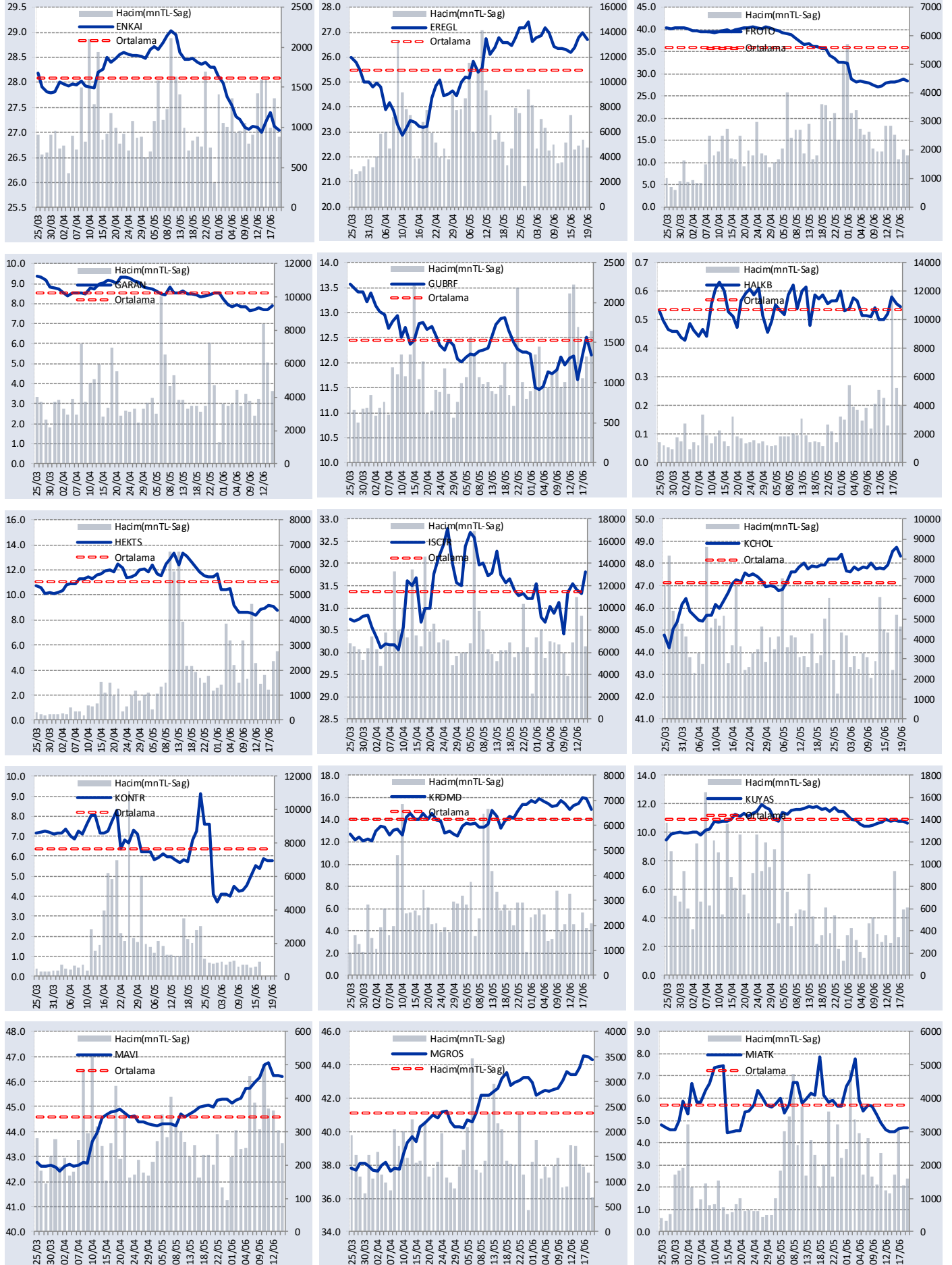
GÜNLÜK YABANCI ORANLARI TABLOSU

YABANCI ORANI GRAFİKLERİ BİST-50 İÇİN



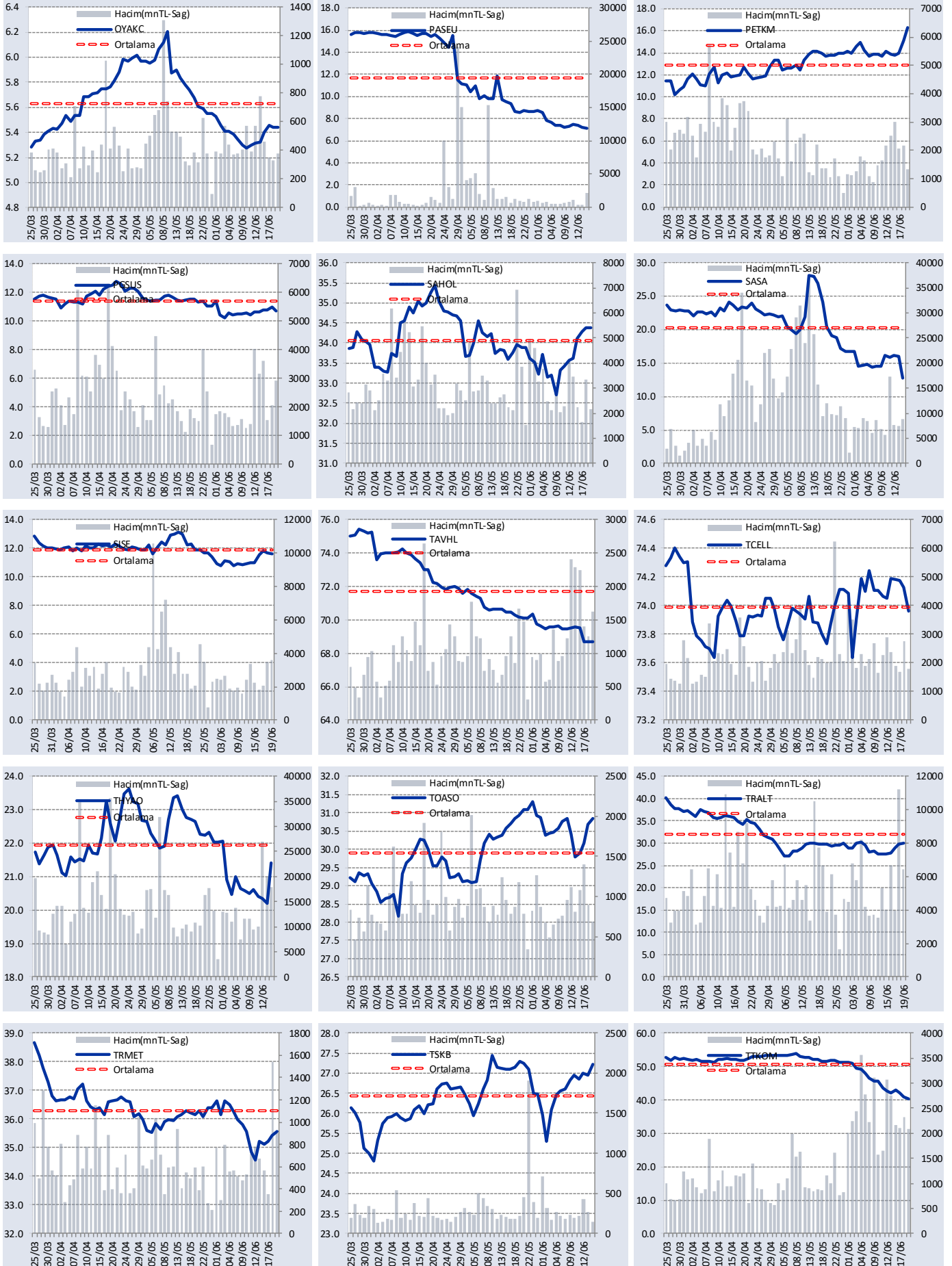
GÜNLÜK YABANCI ORANLARI TABLOSU

YABANCI ORANI GRAFİKLERİ BİST-50 İÇİN



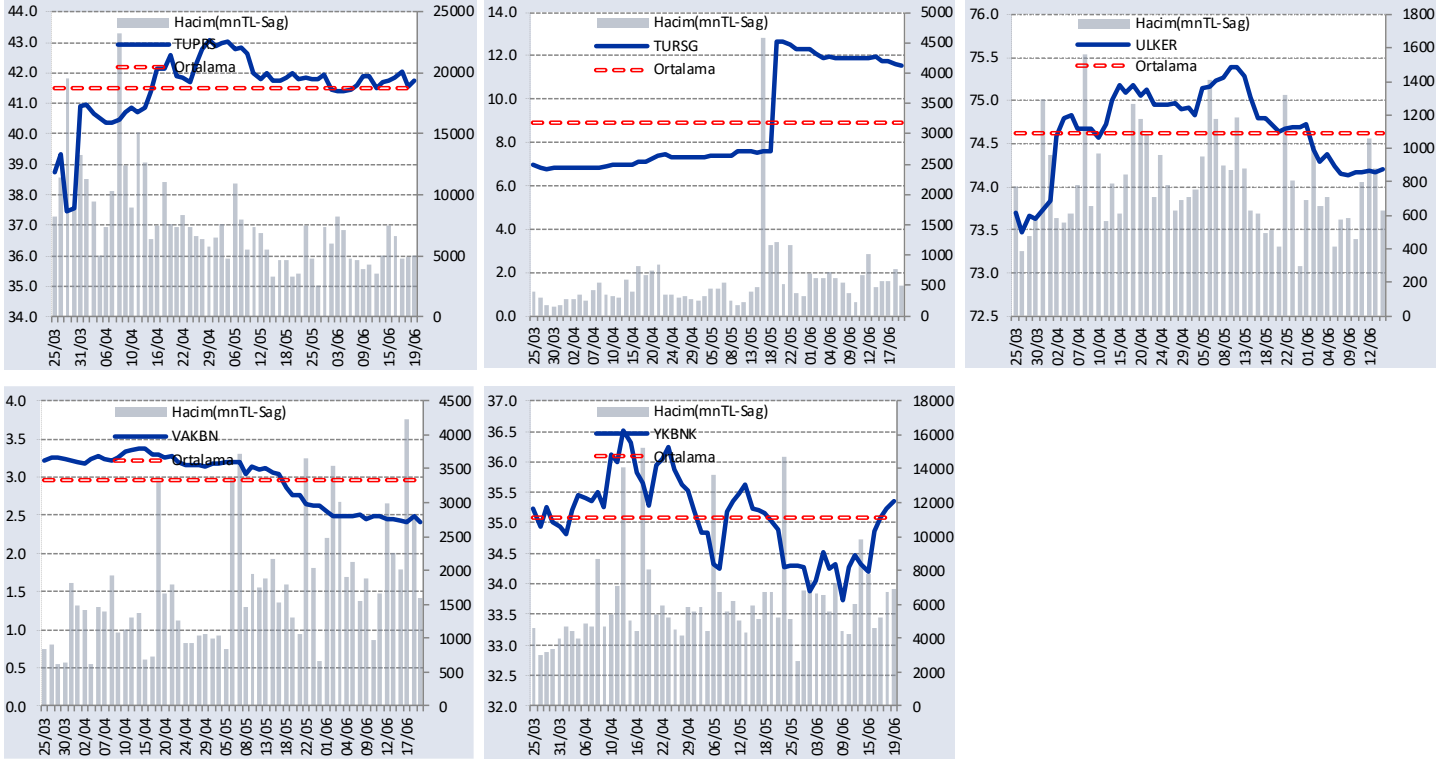
GÜNLÜK YABANCI ORANLARI TABLOSU

YABANCI ORANI GRAFİKLERİ BİST-50 İÇİN



GÜNLÜK YABANCI ORANLARI TABLOSU

YABANCI ORANI GRAFİKLERİ BİST-50 İÇİN



Bilgilendirme notu: Seçilmiş aracı kurumların takas toplamları ile hesaplanmaktadır. Farklı kurumlarda tutulan yabancı takasları olabilir, bu durum hisseler için hesaplanan oranlarda farklılıklar yaratabilir.

Öneri bilgilendirmesi: İş Yatırım Menkul Değerler A.Ş.'nin (İş Yatırım) BİST'te halka açık şirketler için AL, TUT ve SAT yönündeki önerileri BİST-100 endeksinin (endeks) beklenen getirisine göre değerlendirilmektedir. Tüm bu öneriler İş Yatırım Araştırma Bölümü analistleri tarafından şirketlerin ileride elde edeceği tahmin edilen karları, nakit akımları ve bilançolarına göre bağımsız olarak değerlendirilir. Ek olarak, analistler koşulların elverişsiz olduğu veya doğru değerlendirme yapmanın mümkün olmadığı durumlarda bazı hisse senetleri için geçici olarak GÖZDEN GEÇİRİLİYOR önerisi verebilirler. Münferit her şirket için yatırım önerisi sırasıyla belirtilen şu kriterlere göre değerlendirilir;

İş Yatırım Hisse senedi tavsiye metodolojisi:

Artış Potansiyeli > %25 : AL

%10 < Artış Potansiyeli < %25 :TUT

Artış Potansiyeli < %10 : SAT

Her sınır değeri için analist +/- %5 kanaat kullanabilmektedir.

Burada yer alan bilgiler İş Yatırım Menkul Değerler A.Ş. tarafından bilgilendirme amacı ile hazırlanmıştır. Yatırım bilgi, yorum ve tavsiyeleri yatırım danışmanlığı kapsamında değildir. Yatırım danışmanlığı hizmeti; aracı kurumlar, portföy yönetim şirketleri, mevduat kabul etmeyen bankalar ile müşteri arasında imzalanacak yatırım danışmanlığı sözleşmesi çerçevesinde sunulmaktadır. Burada yer alan yorum ve tavsiyeler, yorum ve tavsiyede bulunanların kişisel görüşlerine dayanmaktadır. Herhangi bir yatırım aracının alım-satım önerisi ya da getiri vaadi olarak yorumlanmamalıdır. Bu görüşler mali durumunuz ile risk ve getiri tercihlerinize uygun olmayabilir. Bu nedenle, sadece burada yer alan bilgilere dayanarak yatırım kararı verilmesi beklentilerinize uygun sonuçlar doğurmayabilir.

Burada yer alan fiyatlar, veriler ve bilgilerin tam ve doğru olduğu garanti edilemez; içerik, haber verilmeksizin değiştirilebilir. Tüm veriler, İş Yatırım Menkul Değerler A.Ş. tarafından güvenilir olduğuna inanılan kaynaklardan alınmıştır. Bu kaynakların kullanılması nedeni ile ortaya çıkabilecek hatalardan İş Yatırım Menkul Değerler A.Ş. sorumlu değildir.