



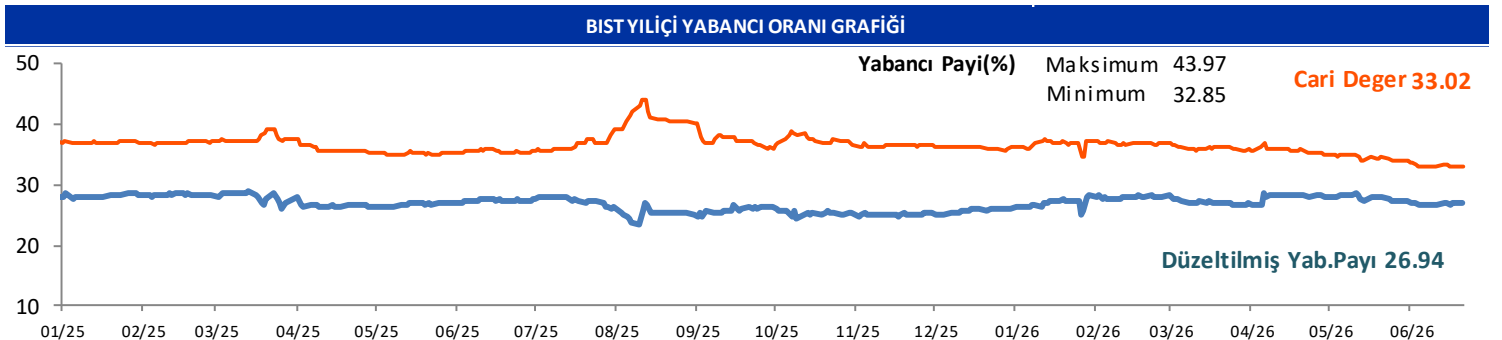
GÜNLÜK YABANCI ORANLARI TABLOSU

GÜNLÜK DEĞİŞİME GÖRE											
BİST'in yabancı payı günlük değişimi						0.09 Puan					
En Çok Artan	Cari Deger	19/06/2026	Puan	HAO %	Günlük	En Çok Azalan	Cari Deger	19/06/2026	Puan	HAO %	Günlük
Hisseler	Yabancı Payı	Yabancı Payı	Değ. bps		Getiri %	Hisseler	Yabancı Payı	Yabancı Payı	Değ. bps		Getiri %
SELEC	14.61	13.10	1.51	15	10.0	KOCMT	12.07	14.68	-2.60	23	7.4
AKSUE	7.69	6.23	1.46	80	1.4	PRKME	0.18	2.51	-2.33	31	-3.5
DOFRB	5.41	4.03	1.38	29	7.8	KLSYN	21.73	23.92	-2.19	25	2.4
KRDMD	15.92	14.88	1.04	93	1.3	EMPAE	16.03	18.17	-2.15	22	-10.0
CWENE	13.80	12.76	1.04	27	-3.7	CEMZY	4.95	6.92	-1.97	18	-1.7
SOKE	2.19	1.19	1.01	24	10.0	PSGYO	10.49	12.41	-1.92	40	0.5
TRALT	30.93	29.93	1.00	30	0.3	DAPGM	14.80	16.45	-1.65	32	-2.4
BORLS	6.94	5.96	0.97	44	9.9	BULGS	5.76	7.21	-1.44	27	-2.1
EKDMR	1.74	0.79	0.95	16	0.1	ARZUM	0.64	1.83	-1.18	67	-6.5
KLYPV	11.25	10.34	0.92	11	-1.9	ATATR	2.10	3.27	-1.17	35	2.2

HAFTALIK DEĞİŞİME GÖRE											
BİST'in yabancı payı haftalık değişim						-0.14 Puan					
En Çok Artan	Cari Deger	15/06/2026	Puan	HAO %	Hafta	En Çok Azalan	Cari Deger	15/06/2026	Puan	HAO %	Hafta
Hisseler	Yabancı Payı	Yabancı Payı	Değ. bps		Getiri %	Hisseler	Yabancı Payı	Yabancı Payı	Değ. bps		Getiri %
ICUGS	10.20	4.59	5.61	97	0.4	EMPAE	16.03	23.20	-7.17	22	-31.2
EFOR	23.51	18.64	4.87	30	21.7	KLSYN	21.73	26.62	-4.90	25	-10.0
MANAS	8.82	4.18	4.64	93	0.3	PRKME	0.18	4.89	-4.71	31	3.0
AKHAN	11.99	8.15	3.84	20	-4.8	SVGYO	5.79	10.26	-4.47	27	1.5
TRALT	30.93	27.56	3.37	30	10.5	EUPWR	20.26	24.30	-4.05	30	-2.7
PETKM	16.86	13.90	2.96	48	4.7	ENSRI	0.20	4.07	-3.87	32	-28.4
AKSUE	7.69	4.92	2.77	80	-1.7	EKSUN	6.51	9.98	-3.47	27	-10.0
THYAO	22.95	20.21	2.74	50	-0.3	KTSKR	0.19	3.20	-3.01	32	-3.1
AKBNK	52.75	50.09	2.67	53	6.8	GESAN	11.58	14.39	-2.81	31	-3.2
ATATP	4.29	1.85	2.45	20	-8.7	PKART	31.14	33.76	-2.62	34	-6.0

AYLIK DEĞİŞİME GÖRE											
BİST'in yabancı payı aylık değişimi						-1.57 Puan					
En Çok Artan	Cari Deger	22/05/2026	Puan	HAO %	Ay	En Çok Azalan	Cari Deger	22/05/2026	Puan	HAO %	Ay
Hisseler	Yabancı Payı	Yabancı Payı	Chng. bps		Getiri %	Hisseler	Yabancı Payı	Yabancı Payı	Chng. bps		Getiri %
GENKM	17.16	4.21	12.95	20	16.0	TTKOM	40.18	51.84	-11.66	13	7.4
HRKET	16.84	4.86	11.98	28	64.0	BORSK	1.93	9.50	-7.58	29	-14.7
MARKA	8.13	1.27	6.86	99	60.0	ALCTL	8.43	15.73	-7.29	35	26.4
AKHAN	11.99	6.03	5.96	20	18.3	ECOGR	31.20	38.37	-7.17	20	10.6
MAGEN	21.92	16.45	5.47	12	-36.3	EDATA	2.27	9.06	-6.79	36	8.5
PSGYO	10.49	5.34	5.15	40	33.1	ANELE	11.29	17.94	-6.65	43	36.4
DAGI	10.09	5.21	4.88	44	24.2	ISKPL	0.29	6.93	-6.64	31	-51.0
AKFIS	9.13	4.25	4.88	10	16.9	BLCYT	4.18	10.60	-6.42	36	-25.3
ICUGS	10.20	5.33	4.87	97	-15.8	PKART	31.14	37.00	-5.86	34	-5.1
DOCO	42.07	37.39	4.68	74	18.8	IZENR	7.37	13.21	-5.83	37	-12.3

YILIÇI DEĞİŞİME GÖRE											
BİST'in yabancı payı yilici değişimi						-3.97 Puan					
En Çok Artan	Cari Deger	31/12/2025	Puan	HAO %	Yılıçi	En Çok Azalan	Cari Deger	31/12/2025	Puan	HAO %	Yılıçi
Hisseler	Yabancı Payı	Yabancı Payı	Chng. bps		Getiri %	Hisseler	Yabancı Payı	Yabancı Payı	Chng. bps		Getiri %
ECOGR	31.20	1.82	29.38	20	85.6	ANELE	11.29	71.32	-60.04	43	559.1
ASTOR	71.29	46.99	24.30	43	166.5	RGYAS	30.65	54.01	-23.36	27	44.8
BIGEN	15.34	0.24	15.10	20	820.8	DOFER	2.93	17.81	-14.88	34	-38.1
ONCSM	24.15	10.15	14.00	42	-1.2	PASEU	7.10	20.56	-13.46	32	-9.2
DCTTR	13.78	0.11	13.67	39	32.9	TTKOM	40.18	53.20	-13.02	13	11.0
HRKET	16.84	3.78	13.06	28	69.6	MACKO	2.70	14.13	-11.42	31	25.6
MAVI	46.11	34.47	11.63	73	-1.9	BURCE	1.38	12.31	-10.93	53	-26.4
ORGE	30.77	19.54	11.23	52	77.0	OTKAR	10.58	20.98	-10.41	27	-26.5
MGROS	44.69	33.52	11.18	51	32.0	ISKPL	0.29	10.64	-10.35	31	-33.5
MEGMT	17.33	6.88	10.45	32	61.5	KIMMR	7.56	17.91	-10.34	27	26.6



GÜNLÜK YABANCI ORANLARI TABLOSU

CARİ HİSSE YABANCI ORANLARI (4.0 bps'den büyük olanlar)									
Hisse	Yabancı Payı(%)	Hisse	Yabancı Payı(%)	Hisse	Yabancı Payı(%)	Hisse	Yabancı Payı(%)	Hisse	Yabancı Payı(%)
ADESE	12.56	CEOEM	5.41	IHLAS	11.54	NTGAZ	13.12	TOASO	31.15
AEFES	45.44	CIMSA	11.12	IHLGM	15.77	NTHOL	4.38	TRALT	30.93
AGESA	64.00	CLEBI	4.20	IHYAY	4.34	NUHCM	20.85	TRENJ	20.08
AGHOL	26.68	CONSE	11.12	IMASM	11.29	OBASE	6.85	TRGYO	20.39
AGROT	4.15	CVKMD	10.77	INDES	15.40	ODAS	9.13	TRMET	34.94
AHGAZ	13.44	CWENE	13.80	INVEŞ	8.84	ODINE	5.18	TSKB	27.95
AHSGY	10.62	DAGI	10.09	ISCTR	33.35	ONCSM	24.15	TTKOM	40.18
AKBNK	52.75	DAPGM	14.80	ISDMR	22.32	ORGE	30.77	TTRAK	26.37
AKCNS	13.01	DARDL	4.99	ISFIN	13.87	OSMEN	6.14	TUKAS	5.16
AKFGY	7.19	DCTTR	13.78	ISGYO	7.77	OTKAR	10.58	TUPRS	41.50
AKFIS	9.13	DERIM	5.86	ISMEN	30.00	OYAKC	5.48	TURSG	11.61
AKFYE	27.64	DESA	15.74	IZENR	7.37	OYYAT	9.03	ULKER	74.12
AKGRT	30.51	DESPC	4.83	IZFAS	9.25	OZATD	13.41	ULUFA	6.27
AKHAN	11.99	DGATE	10.18	IZMDC	11.01	OZGYO	9.27	ULUSE	79.77
AKSA	18.31	DMRGD	8.34	KAREL	11.24	OZKGY	8.81	ULUUN	7.68
AKSEN	5.63	DMSAS	6.66	KARSN	4.19	OZSUB	10.69	VAKFN	8.78
AKSGY	6.57	DOAS	23.65	KATMR	11.48	OZYSR	10.60	VAKKO	14.48
AKSUE	7.69	DOCO	42.07	KAYSE	10.67	PAGYO	6.20	VERUS	39.28
ALARK	12.99	DOFRB	5.41	KBORU	9.13	PAHOL	4.31	VESBE	5.97
ALBRK	19.25	DOHOL	27.02	KCAER	14.85	PASEU	7.10	VKGYO	9.41
ALCTL	8.43	DSTKF	7.07	KCHOL	48.78	PATEK	5.01	VRGYO	4.35
ALFAS	7.57	DUNYH	7.86	KIMMR	7.56	PEKGY	9.87	VSNMD	6.12
ALKIM	6.48	DURDO	5.62	KLKIM	12.14	PENGD	4.64	YATAS	16.65
ALKLC	13.54	DURKN	7.17	KLNMA	4.65	PENTA	9.91	YEOTK	17.52
ALTNY	8.33	EBEBK	15.56	KLRHO	15.86	PETKM	16.86	YGGYO	6.14
ANELE	11.29	ECILC	7.18	KLSEK	5.20	PETUN	7.45	YKBNK	35.47
ANHYT	16.87	ECOGR	31.20	KLSYN	21.73	PGSUS	11.36	YKSLN	9.75
ANSGR	11.45	ECZYT	4.28	KLYPV	11.25	PKART	31.14	YUNSA	4.38
ARASE	14.54	EDIP	9.33	KMPUR	11.80	PNLSN	4.72	YYLGD	10.16
ARCLK	17.13	EFOR	23.51	KOCMT	12.07	POLHO	9.31	ZEDUR	4.06
ARENA	24.77	EGEEN	6.53	KONKA	4.77	POLTK	27.80	ZGYO	44.17
ARFYE	7.92	EGEGY	14.23	KONTR	5.80	PRDGS	4.23	ZOREN	34.79
ARMGD	13.71	EGEPO	10.48	KONYA	53.73	PSGYO	10.49	ZRGYO	5.97
ASELS	56.67	EKGYO	27.01	KOPOL	4.02	QUAGR	5.59		
ASTOR	71.29	EKSUN	6.51	KORDS	6.09	RALYH	10.97		
ASUZU	7.12	ELITE	5.13	KRDMA	9.25	RAYSG	85.85		
ATAKP	4.75	EMPAE	16.03	KRDMB	6.83	REEDR	8.17		
ATATP	4.29	ENERY	11.74	KRDMD	15.92	RGYAS	30.65		
AVPGY	4.75	ENJSA	34.54	KRGYO	5.11	RYGYO	42.49		
AYDEM	26.20	ENKAI	27.33	KRONT	5.37	RYSAS	60.49		
AYEN	5.51	EPLAS	5.16	KRPLS	13.99	SAHOL	34.71		
AYGAZ	64.39	ERBOS	4.57	KRSTL	7.42	SANFM	5.84		
BAKAB	5.38	EREGL	26.80	KRVGD	21.30	SARKY	6.40		
BALSU	5.12	ESCAR	35.35	KTLEV	7.66	SASA	15.29		
BANVT	77.62	ESEN	5.99	KUYAS	10.55	SDTTR	9.58		
BARMA	16.58	EUPWR	20.26	KZBGY	7.22	SEGMN	10.49		
BASGZ	8.41	EUREN	6.91	KZGYO	4.23	SEGYO	4.17		
BERA	9.35	FENER	4.77	LIDER	8.49	SELEC	14.61		
BESTE	5.04	FORMT	5.04	LIDFA	12.34	SISE	12.46		
BEYAZ	5.31	FRIGO	6.46	LILAK	9.36	SKBNK	5.80		
BFREN	24.19	FROTO	29.15	LINK	6.19	SKYLP	6.88		
BIGCH	7.57	GARAN	7.90	LMKDC	8.65	SKYMD	7.77		
BIGEN	15.34	GENIL	15.80	LOGO	31.67	SMRTG	14.81		
BIMAS	47.29	GENKM	17.16	LRSHO	4.99	SMRVA	4.02		
BINBN	57.29	GESAN	11.58	LYDHO	7.02	SNGYO	9.74		
BINH0	6.86	GLRMK	8.34	LYDYE	14.17	SNICA	7.15		
BIOEN	7.66	GLRYH	4.54	MAGEN	21.92	SOKM	36.54		
BIZIM	5.03	GLYHO	24.07	MAKIM	5.81	SRVGY	21.11		
BJKAS	4.59	GMTAS	32.03	MANAS	8.82	SUNTK	8.57		
BLCYT	4.18	GOLTS	8.32	MARKA	8.13	SUWEN	12.43		
BLUME	4.61	GOODY	50.59	MARMR	7.42	SVGYO	5.79		
BMSTL	9.72	GRSEL	7.50	MAVI	46.11	TABGD	48.81		
BORLS	6.94	GRTHO	9.12	MEGMT	17.33	TATGD	13.15		
BRISA	10.14	GSDHO	11.15	MERCN	8.39	TAVHL	68.70		
BRSAN	9.05	GUBRF	12.72	MGROS	44.69	TCELL	74.03		
BRYAT	4.42	GWIND	11.56	MHRGY	10.41	TCKRC	8.02		
BSOKE	13.62	HEKTS	9.62	MIATK	4.59	TEHOL	8.48		
BTCIM	9.14	HLGYO	8.43	MNDTR	83.15	TERA	7.72		
BULGS	5.76	HRKET	16.84	MOBTL	8.89	TGSAS	5.23		
CANTE	6.10	HTTBT	23.92	MOGAN	4.55	THYAO	22.95		
CCOLA	83.45	ICUGS	10.20	MPARK	47.34	TKFEN	10.60		
CEMTS	7.34	IEYHO	14.69	MRSHL	79.94	TLMAN	5.58		
CEMZY	4.95	IHAAS	39.35	NETAS	4.13	TMSN	4.23		

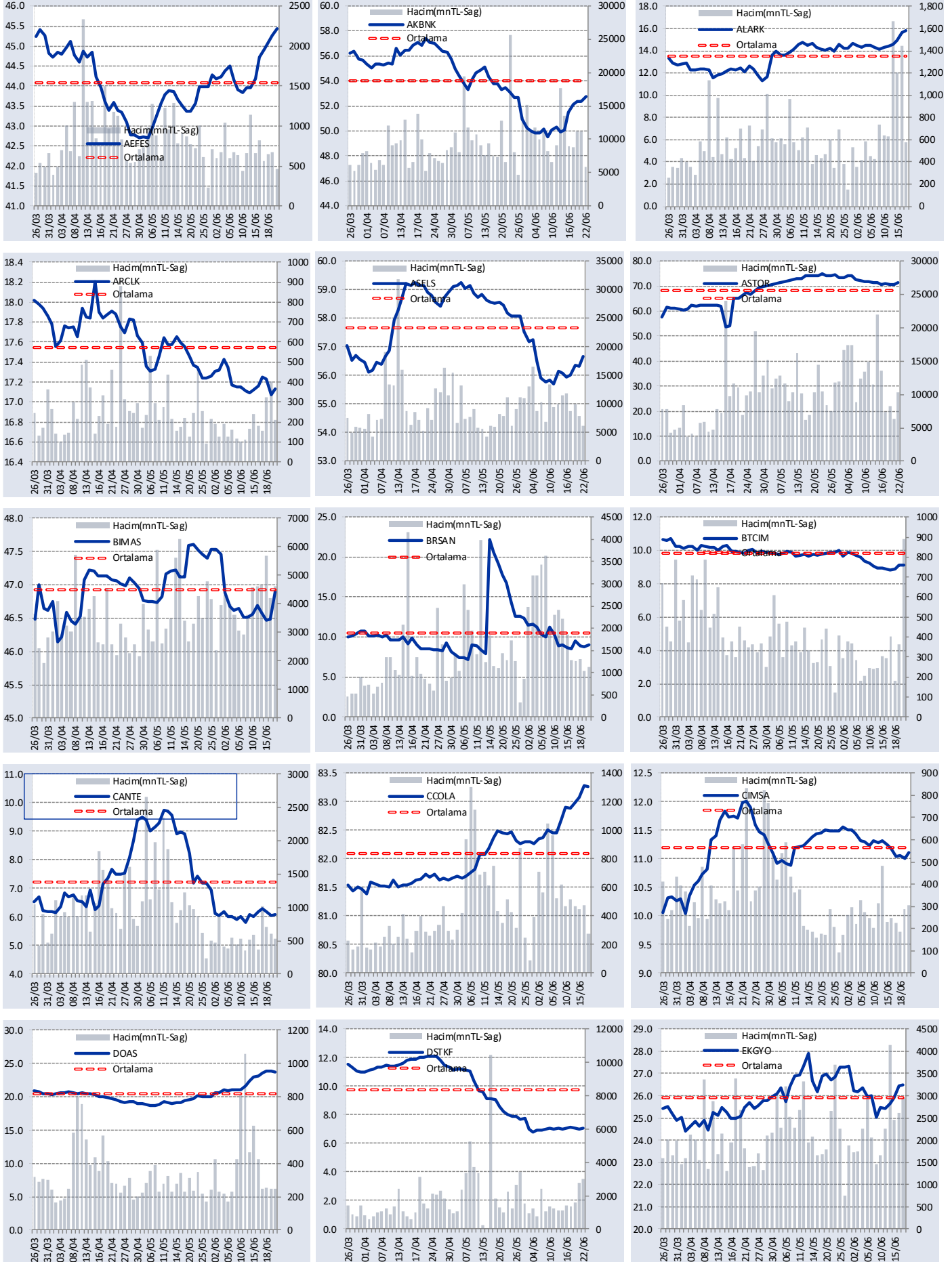
GÜNLÜK YABANCI ORANLARI TABLOSU

Yabancı Oranı 10 Günlük Artış Matrisi (10 Gündür Sürekli Artan Hisseler)													Gün Sayısı	Yabancı Oranı 10 Günlük Artış Matrisi (10 Gündür Sürekli Artan Hisseler)													Gün Sayısı
Hisse	HAO(%)	Günlük Yabancı Oranları (%)										Gün Sayısı		Hisse	HAO(%)	Günlük Yabancı Oranları (%)										Gün Sayısı	
		22/06	19/06	18/06	17/06	16/06	15/06	12/06	11/06	10/06	09/06					08/06	22/06	19/06	18/06	17/06	16/06	15/06	12/06	11/06	10/06		
KCAER	25.79	14.85	14.80	14.68	14.61	14.55	14.22	13.78	13.76	13.65	13.11	12.98	10	UFUK	36.15	3.29	3.27	3.26	3.22								3
SAHOL	52.13	34.71	34.37	34.37	34.28	34.12	33.62	33.57	33.41	33.33	32.71		9	ULAS	86.84	0.63	0.52	0.47	0.33								3
MARKA	98.93	8.13	7.92	7.70	7.43	7.10	6.60	5.56	4.70	3.56			8	A1YEN	74.77	0.70	0.51	0.29									2
BJKAS	30.59	4.59	4.46	4.32	4.12	4.06	3.88	3.77	3.77				7	ADEL	27.6	0.76	0.29	0.06									2
EKGYO	48.35	27.01	26.89	26.86	26.50	26.46	25.91	25.63	25.44				7	AGHOL	36.49	26.68	26.60	26.59									2
KMPUR	23.96	11.80	11.76	11.65	11.56	11.47	11.47	11.26	11.15				7	AKENR	25.25	0.43	0.39	0.36									2
AFFES	32.62	45.44	45.26	45.09	44.92	44.72	44.19	43.97					6	AKGRT	27.99	30.51	30.39	30.37									2
AKBNK	53.17	52.75	52.38	52.36	52.16	51.49	50.09	49.94					6	AKSEN	19.45	5.63	5.36	5.28									2
HEDEF	7.95	0.67	0.65	0.64	0.61	0.61	0.60	0.58					6	ALFAS	22.97	7.57	7.00	6.85									2
ISMEN	29.21	30.00	29.60	29.57	29.47	29.11	28.91	28.81					6	ALVES	84.94	1.87	1.46	1.15									2
TRALT	29.61	30.93	29.93	29.82	28.81	27.88	27.56	27.51					6	ANGEN	35.51	0.82	0.60	0.56									2
VSNMD	20.5	6.12	5.68	5.56	5.42	5.06	5.00	4.95					6	ARDYZ	39.48	1.89	1.80	1.79									2
YGGYO	82.28	6.14	6.11	6.10	6.09	6.07	6.07	6.05					6	ARFYE	25.7	7.92	7.91	7.50									2
AKFGY	44.25	7.19	7.09	7.03	7.02	6.93	6.87						5	ARMGD	17.78	13.71	13.61	13.38									2
AKSA	30.86	18.31	18.21	18.15	18.13	17.89	17.86						5	ARSAN	35.46	2.05	1.90	1.86									2
BIMAS	68.78	47.29	47.07	47.05	46.90	46.48	46.47						5	AZTEK	25.52	0.30	0.15	0.10									2
BINHO	37.87	6.86	6.76	6.61	6.14	6.11	6.10						5	BARMA	28.72	16.58	16.24	16.09									2
BNTAS	58.68	3.25	2.96	2.93	2.88	2.85	2.84						5	BAYRK	75.17	0.47	0.32	0.25									2
DERHL	59.14	0.81	0.77	0.66	0.40	0.28	0.25						5	BESLR	23.93	2.50	2.47	2.45									2
DUNYH	59.09	7.86	7.76	7.73	7.59	7.44	7.40						5	BIENY	22.99	0.53	0.40	0.34									2
ENJSA	19.99	34.54	34.34	34.32	34.26	34.04	33.99						5	BLUME	75.7	4.61	4.54	4.47									2
NIBAS	82.58	0.82	0.54	0.45	0.28	0.13	0.08						5	BOBET	29.99	0.70	0.59	0.59									2
RAYSG	5	85.85	85.83	85.82	85.80	85.74	85.71						5	BRKVV	24.23	0.35	0.21	0.13									2
TOASO	24.1	31.15	30.83	30.69	30.18	29.89	29.78						5	BRLSM	48.2	0.77	0.63	0.36									2
TSKB	41.19	27.95	27.59	27.39	27.39	27.22	26.95						5	BRYAT	15.37	4.42	4.33	4.33									2
YKBNK	38.54	35.47	35.36	35.24	35.09	34.87	34.20						5	BUCIM	36.37	3.96	3.94	3.93									2
AKFIS	10.49	9.13	8.68	8.55	7.80	7.64							4	BURCE	52.66	1.38	0.84	0.60									2
AKSUE	80.37	7.69	6.23	6.10	4.20	3.90							4	CCOLA	29.35	83.45	83.36	83.24									2
AYCES	7.47	1.45	1.40	0.93	0.24	0.12							4	CEOEM	50.44	5.41	5.24	4.93									2
BALSU	24.99	5.12	4.95	4.75	4.70	4.07							4	DGGYO	5.56	0.07	0.07	0.06									2
BIGEN	20.01	15.34	15.16	14.98	14.85	14.36							4	DOCO	74.35	42.07	42.00	41.76									2
BIGTK	23.53	0.77	0.72	0.18	0.10	0.09							4	DOFRB	29.02	5.41	4.03	3.68									2
BOSSA	12.17	2.06	2.02	2.00	2.00	1.98							4	EKOS	27.39	0.91	0.83	0.62									2
CWENE	26.63	13.80	12.76	12.29	12.09	11.40							4	ERBOS	58.11	4.57	4.57	4.56									2
EGEEN	35.95	6.53	6.48	6.45	6.42	6.37							4	ERSU	65.46	2.31	2.22	1.98									2
IHAAS	34.35	39.35	39.35	39.35	39.19	39.14							4	ETYAT	86.91	1.72	1.63	1.43									2
IMASM	70.14	11.29	10.93	10.83	10.56	10.47							4	EUYO	97.71	1.88	1.84	1.77									2
INVES	19.98	8.84	8.82	8.79	8.75	8.39							4	FADE	49.71	1.98	1.82	1.65									2
IZENR	37.35	7.37	7.26	7.23	7.09	7.07							4	FENER	37.62	4.77	4.69	4.64									2
IZFAS	70.45	9.25	9.03	8.87	8.43	8.22							4	FRIGO	86.33	6.46	6.46	6.46									2
KATMR	79.77	11.48	10.99	10.98	10.80	10.73							4	GARAN	13.98	7.90	7.80	7.74									2
MANAS	92.71	8.82	8.78	8.64	6.90	4.07							4	HKTM	66.26	0.64	0.52	0.44									2
MEGAP	84.21	0.26	0.26	0.26	0.26	0.26							4	HUBVC	84.45	1.91	1.90	1.84									2
MPARK	41.73	47.34	47.22	47.03	46.91	46.74							4	ICBCT	7.14	1.72	1.65	1.60									2
PETKM	48.03	16.86	16.33	15.10	13.97	13.81							4	IHLGM	74.96	15.77	15.51	15.47									2
PKENT	32.62	1.40	1.34	1.29	1.27	1.18							4	ISGSY	36.54	0.16	0.06	0.05									2
RYŞAS	31.95	60.49	60.46	60.45	60.44	60.33							4	KNFRT	22.37	0.69	0.54	0.46									2
SURGY	29.72	0.48	0.21	0.21	0.18	0.11							4	KONTR	87.98	5.80	5.78	5.78									2
TSGYO	11.38	3.37	3.23	3.03	2.59	2.47							4	KONYA	15.95	53.73	53.62	53.61									2
YAYLA	74.3	1.00	0.77	0.20	0.15	0.14							4	KRSTL	89.4	7.42	7.39	7.29									2
A1CAP	34.54	0.92	0.66	0.58	0.53								3	KUTPO	25.81	3.30	3.15	2.87									2
AHGAZ	14.92	13.44	13.33	13.20	13.09								3	LKMMH	71.54	3.95	3.93	3.88									2
AHSGY	15.62	10.62	10.61	10.53	10.42								3	MAALT	18.95	0.36	0.35	0.26									2
ALKLC	39.67	13.54	13.44	13.39	13.32								3	MACKO	30.53	2.70	2.61	2.54									2
ATATP	19.53	4.29	3.87	2.84	2.13								3	MAKTK	52.25	0.37	0.28	0.28									2
BEGYO	34.87	3.68	3.61	3.51	3.51								3	MARTI	61.65	0.84	0.70	0.46									2
BFREN	15.45	24.19	24.11	24.04	24.03								3	MEKAG	36.89	0.53	0.42	0.39									2
BIOEN	38.36	7.66	7.52	7.39	6.88								3	METRO	60.13	2.73	2.66	2.52									2
BORSK	29.14	1.93	1.77	1.63	1.56								3	MRGYO	68.91	2.86	2.75	2.60									2
BSOKE	25.32	13.62	13.52	13.50	13.37								3	MRSHL	6.38	79.94	79.86	79.82									2
BTCIM	64.27	9.14	9.13	8.88	8.84								3	NATEN	44.98	1.10	1.04	0.96									2
CGCAM	25.54	1.83	1.65	1.30	0.60								3	OSTIM	84.7	2.64	2.25	1.91									2
DURKN	32.01	7.17	7.09	6.97	6.63								3	OZGYO	33.88	9.27	9.24	8.80									2
EDATA	36.12	2.27	2.04	1.82																							



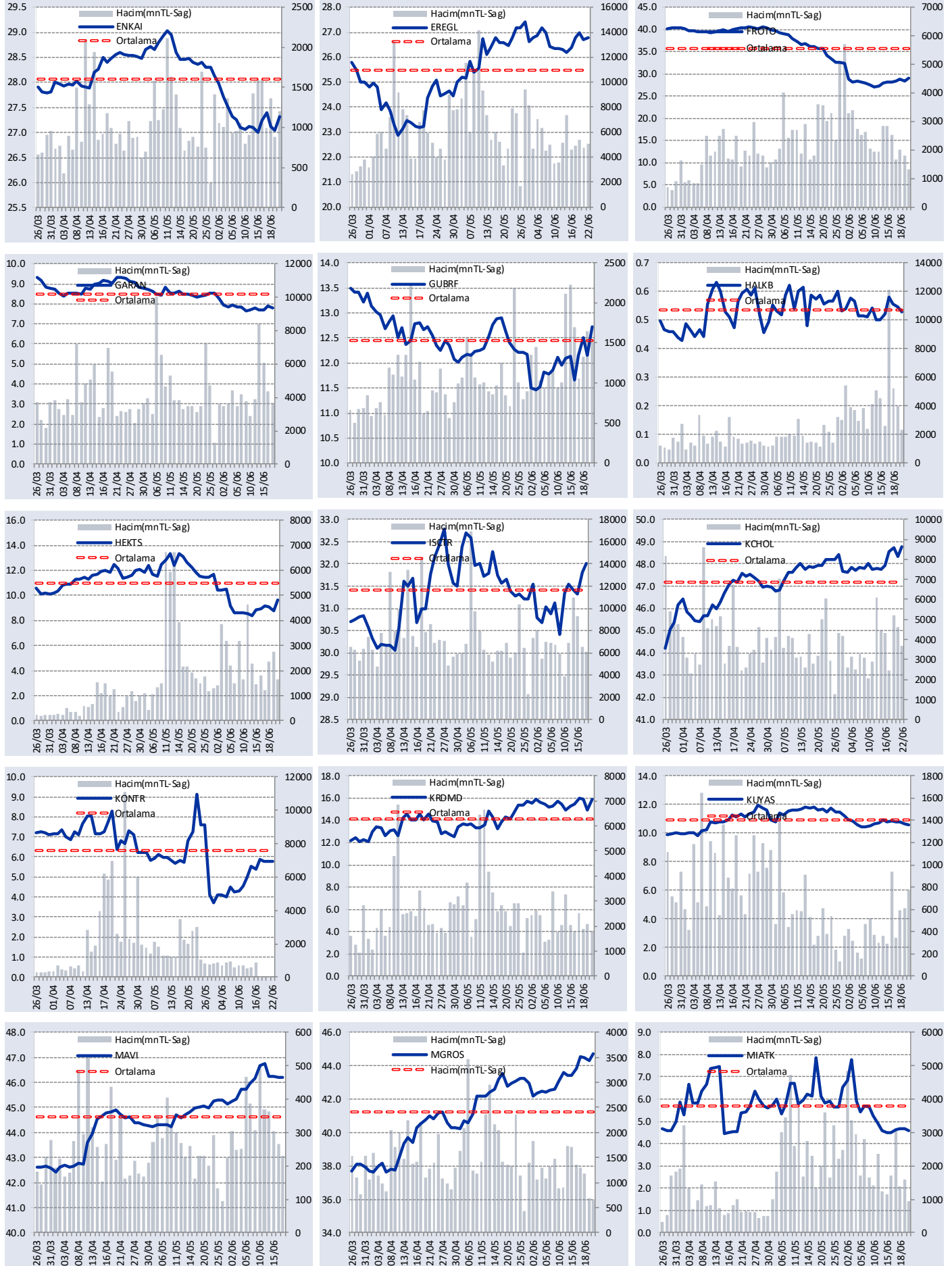
GÜNLÜK YABANCI ORANLARI TABLOSU

YABANCI ORANI GRAFİKLERİ BİST-50 İÇİN



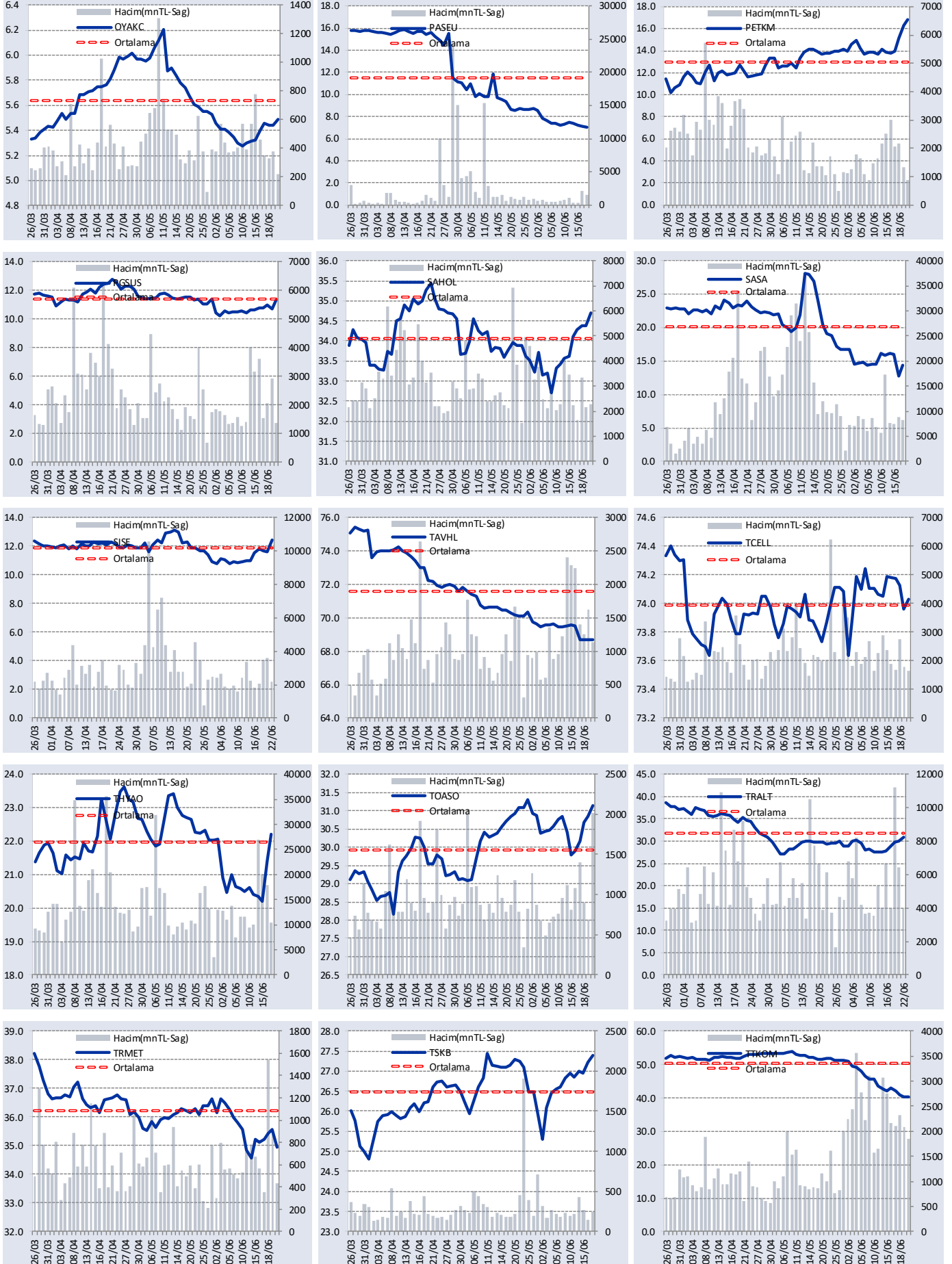
GÜNLÜK YABANCI ORANLARI TABLOSU

YABANCI ORANI GRAFİKLERİ BİST-50 İÇİN



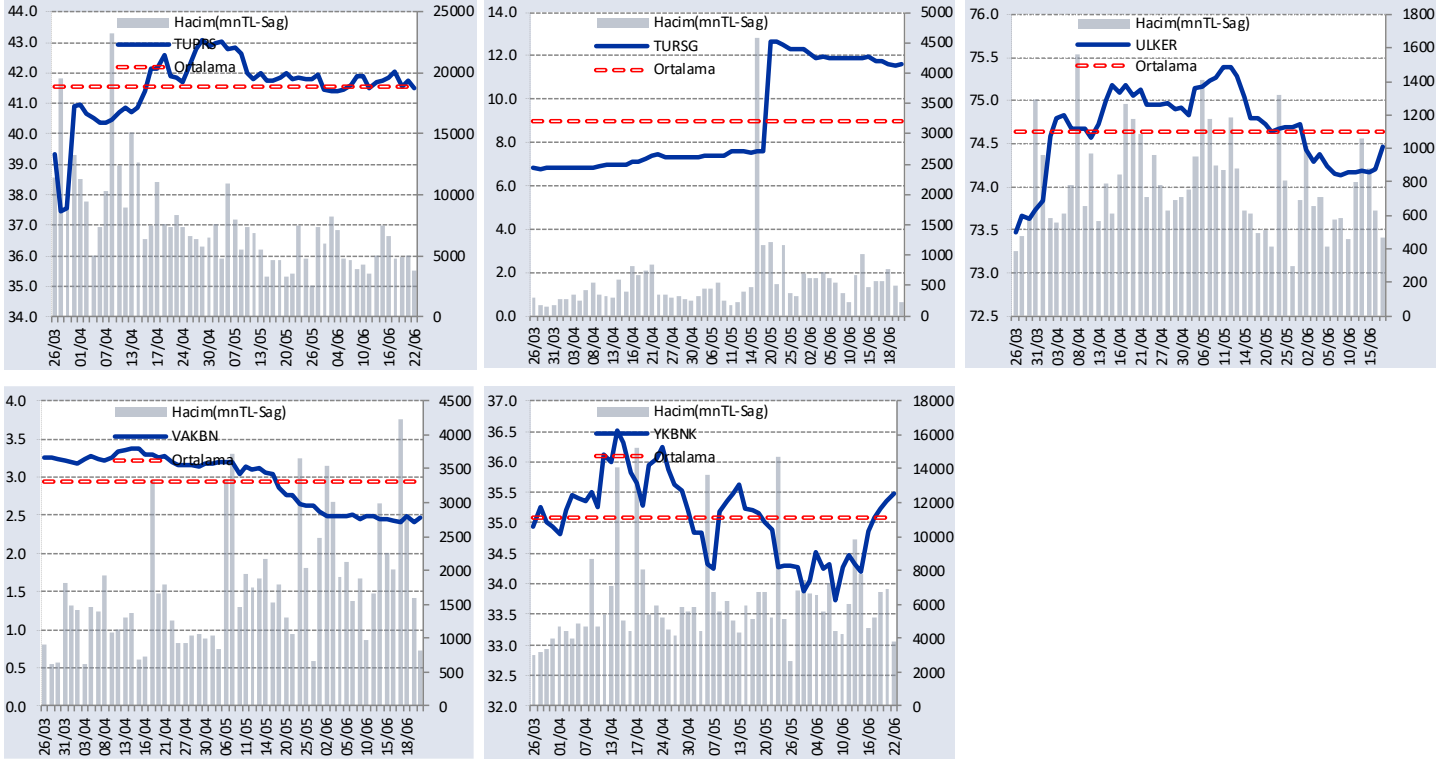
GÜNLÜK YABANCI ORANLARI TABLOSU

YABANCI ORANI GRAFİKLERİ BİST-50 İÇİN



GÜNLÜK YABANCI ORANLARI TABLOSU

YABANCI ORANI GRAFİKLERİ BİST-50 İÇİN



Bilgilendirme notu: Seçilmiş aracı kurumların takas toplamları ile hesaplanmaktadır. Farklı kurumlarda tutulan yabancı takasları olabilir, bu durum hisseler için hesaplanan oranlarda farklılıklar yaratabilir.

Öneri bilgilendirmesi: İş Yatırım Menkul Değerler A.Ş.'nin (İş Yatırım) BİST'te halka açık şirketler için AL, TUT ve SAT yönündeki önerileri BİST-100 endeksinin (endeks) beklenen getirisine göre değerlendirilmektedir. Tüm bu öneriler İş Yatırım Araştırma Bölümü analistleri tarafından şirketlerin ileride elde edeceği tahmin edilen karları, nakit akımları ve bilançolarına göre bağımsız olarak değerlendirilir. Ek olarak, analistler koşulların elverişsiz olduğu veya doğru değerlendirme yapmanın mümkün olmadığı durumlarda bazı hisse senetleri için geçici olarak GÖZDEN GEÇİRİLİYOR önerisi verebilirler. Münferit her şirket için yatırım önerisi sırasıyla belirtilen şu kriterlere göre değerlendirilir;

İş Yatırım Hisse senedi tavsiye metodolojisi:

Artış Potansiyeli > %25 : AL

%10 < Artış Potansiyeli < %25 :TUT

Artış Potansiyeli < %10 : SAT

Her sınır değeri için analist +/- %5 kanaat kullanabilmektedir.

Burada yer alan bilgiler İş Yatırım Menkul Değerler A.Ş. tarafından bilgilendirme amacı ile hazırlanmıştır. Yatırım bilgi, yorum ve tavsiyeleri yatırım danışmanlığı kapsamında değildir. Yatırım danışmanlığı hizmeti; aracı kurumlar, portföy yönetim şirketleri, mevduat kabul etmeyen bankalar ile müşteri arasında imzalanacak yatırım danışmanlığı sözleşmesi çerçevesinde sunulmaktadır. Burada yer alan yorum ve tavsiyeler, yorum ve tavsiyede bulunanların kişisel görüşlerine dayanmaktadır. Herhangi bir yatırım aracının alım-satım önerisi ya da getiri vaadi olarak yorumlanmamalıdır. Bu görüşler mali durumunuz ile risk ve getiri tercihlerinize uygun olmayabilir. Bu nedenle, sadece burada yer alan bilgilere dayanarak yatırım kararı verilmesi beklentilerinize uygun sonuçlar doğurmayabilir.

Burada yer alan fiyatlar, veriler ve bilgilerin tam ve doğru olduğu garanti edilemez; içerik, haber verilmeksizin değiştirilebilir. Tüm veriler, İş Yatırım Menkul Değerler A.Ş. tarafından güvenilir olduğuna inanılan kaynaklardan alınmıştır. Bu kaynakların kullanılması nedeni ile ortaya çıkabilecek hatalardan İş Yatırım Menkul Değerler A.Ş. sorumlu değildir.