



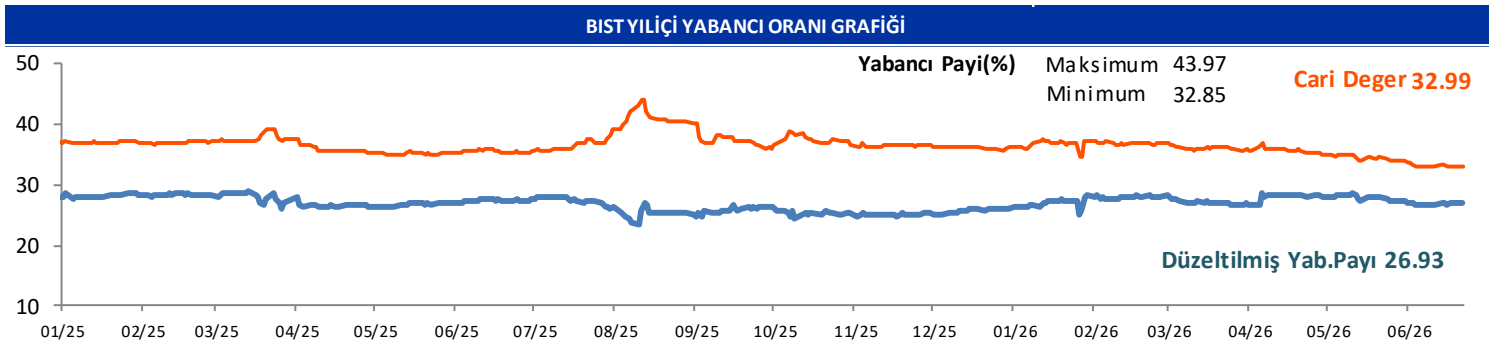
GÜNLÜK YABANCI ORANLARI TABLOSU

GÜNLÜK DEĞİŞİME GÖRE											
BİST'in yabancı payı günlük değişimi						-0.03 Puan					
En Çok Artan	Cari Deger	22/06/2026	Puan	HAO %	Günlük	En Çok Azalan	Cari Deger	22/06/2026	Puan	HAO %	Günlük
Hisseler	Yabancı Payı	Yabancı Payı	Değ. bps		Getiri %	Hisseler	Yabancı Payı	Yabancı Payı	Değ. bps		Getiri %
GESAN	21.73	11.58	10.14	31	-6.4	BESTE	1.21	5.04	-3.83	29	-1.6
TABGD	56.16	48.81	7.34	20	-4.1	GENKM	14.50	17.16	-2.66	20	-2.4
EUPWR	27.44	20.26	7.18	30	-4.3	DAPGM	12.97	14.80	-1.83	32	-5.1
EFOR	26.62	23.51	3.11	30	-2.6	HOROZ	0.39	2.00	-1.62	24	-1.6
IZENR	10.02	7.37	2.64	37	0.3	IHLAS	10.09	11.54	-1.45	85	-3.0
KORDS	7.60	6.09	1.51	29	-5.7	SELEC	13.52	14.61	-1.09	15	10.0
SVGYO	7.27	5.79	1.48	27	0.2	KAREL	10.23	11.24	-1.02	38	0.1
PSGYO	11.89	10.49	1.40	40	-6.7	CELHA	1.38	2.34	-0.97	20	2.0
CWENE	15.19	13.80	1.40	27	0.5	ESCAR	34.44	35.35	-0.91	20	-0.4
ECOGR	32.39	31.20	1.19	20	2.7	BULGS	4.88	5.76	-0.88	27	-4.1

HAFTALIK DEĞİŞİME GÖRE											
BİST'in yabancı payı haftalık değişim						-0.19 Puan					
En Çok Artan	Cari Deger	16/06/2026	Puan	HAO %	Hafta	En Çok Azalan	Cari Deger	16/06/2026	Puan	HAO %	Hafta
Hisseler	Yabancı Payı	Yabancı Payı	Değ. bps		Getiri %	Hisseler	Yabancı Payı	Yabancı Payı	Değ. bps		Getiri %
EFOR	26.62	19.22	7.40	30	23.8	EMPAE	15.47	23.20	-7.73	22	-31.2
GESAN	21.73	15.08	6.65	31	-6.9	GENKM	14.50	19.36	-4.85	20	-23.1
TABGD	56.16	50.72	5.44	20	-7.5	PRKME	0.26	4.75	-4.49	31	2.7
MANAS	8.74	4.07	4.67	93	-4.4	KLSYN	21.60	25.96	-4.36	25	-7.9
CWENE	15.19	11.40	3.80	27	-0.4	SVGYO	7.27	10.77	-3.50	27	3.3
AKSUE	7.49	3.90	3.58	80	-2.1	ENSRI	0.43	3.88	-3.45	32	-12.5
PSGYO	11.89	8.58	3.31	40	3.0	IHLAS	10.09	13.42	-3.33	85	3.2
BORLS	7.91	4.84	3.07	44	38.6	TTKOM	39.86	43.06	-3.20	13	-5.0
IZENR	10.02	7.07	2.95	37	-1.9	EKSUN	6.04	9.18	-3.14	27	-9.1
PETKM	16.32	13.81	2.51	48	1.9	PKART	30.49	33.46	-2.97	34	-5.8

AYLIK DEĞİŞİME GÖRE											
BİST'in yabancı payı aylık değişimi						-1.60 Puan					
En Çok Artan	Cari Deger	22/05/2026	Puan	HAO %	Ay	En Çok Azalan	Cari Deger	22/05/2026	Puan	HAO %	Ay
Hisseler	Yabancı Payı	Yabancı Payı	Chng. bps		Getiri %	Hisseler	Yabancı Payı	Yabancı Payı	Chng. bps		Getiri %
HRKET	16.86	4.86	12.00	28	80.4	TTKOM	39.86	51.84	-11.99	13	3.1
GENKM	14.50	4.21	10.29	20	13.2	BORSK	1.86	9.50	-7.64	29	-14.4
GESAN	21.73	14.44	7.29	31	15.4	IHLAS	10.09	16.82	-6.73	85	-16.3
EFOR	26.62	19.84	6.79	30	53.8	EDATA	2.36	9.06	-6.70	36	7.7
MARKA	8.06	1.27	6.78	99	70.7	ALCTL	9.05	15.73	-6.67	35	35.3
AKHAN	12.60	6.03	6.58	20	20.4	ANELE	11.29	17.94	-6.65	43	26.5
PSGYO	11.89	5.34	6.55	40	24.2	PKART	30.49	37.00	-6.51	34	-6.6
EUPWR	27.44	21.71	5.73	30	20.9	ISKPL	0.56	6.93	-6.37	31	-50.1
AKFIS	9.79	4.25	5.55	10	18.5	BLCYT	4.39	10.60	-6.21	36	-25.2
TABGD	56.16	50.64	5.51	20	-7.5	KAREL	10.23	16.35	-6.13	38	-18.1

YILIÇI DEĞİŞİME GÖRE											
BİST'in yabancı payı yilici değişimi						-4.00 Puan					
En Çok Artan	Cari Deger	31/12/2025	Puan	HAO %	Yılıçi	En Çok Azalan	Cari Deger	31/12/2025	Puan	HAO %	Yılıçi
Hisseler	Yabancı Payı	Yabancı Payı	Chng. bps		Getiri %	Hisseler	Yabancı Payı	Yabancı Payı	Chng. bps		Getiri %
ECOGR	32.39	1.82	30.57	20	90.6	ANELE	11.29	71.32	-60.04	43	511.1
ASTOR	71.04	46.99	24.05	43	153.2	RGYAS	31.05	54.01	-22.96	27	42.0
EUPWR	27.44	10.24	17.20	30	183.4	DOFER	2.86	17.81	-14.95	34	-38.6
TABGD	56.16	40.33	15.83	20	16.8	TTKOM	39.86	53.20	-13.34	13	6.6
BIGEN	15.37	0.24	15.13	20	729.2	PASEU	7.32	20.56	-13.25	32	-7.0
ONCSM	24.29	10.15	14.14	42	-3.9	MACKO	2.58	14.13	-11.55	31	24.3
DCSTR	13.90	0.11	13.80	39	33.7	BURCE	1.49	12.31	-10.82	53	-26.4
HRKET	16.86	3.78	13.08	28	86.6	VSNMD	5.53	16.29	-10.76	21	8.4
GESAN	21.73	9.30	12.42	31	66.5	LOGO	31.47	41.99	-10.51	64	-1.8
MAVI	46.46	34.47	11.99	73	-3.8	OTKAR	10.56	20.98	-10.42	27	-26.4



GÜNLÜK YABANCI ORANLARI TABLOSU

CARİ HİSSE YABANCI ORANLARI (4.0 bps'den büyük olanlar)									
Hisse	Yabancı Payı(%)	Hisse	Yabancı Payı(%)	Hisse	Yabancı Payı(%)	Hisse	Yabancı Payı(%)	Hisse	Yabancı Payı(%)
ADESE	13.08	CLEBI	4.21	IHLGM	15.84	NTHOL	4.27	TRENJ	19.88
AEFES	45.50	CONSE	11.11	IHYAY	4.69	NUHCM	20.85	TRGYO	20.35
AGESA	64.06	CRFSA	4.03	IMASM	11.32	OBASE	6.68	TRMET	34.61
AGHOL	26.79	CVKMD	10.83	INDES	15.37	ODAS	9.15	TSKB	27.83
AHGAZ	13.39	CWENE	15.19	INVES	8.71	ODINE	4.96	TTKOM	39.86
AHSGY	10.68	DAGI	10.69	ISCTR	33.26	ONCSM	24.29	TTRAK	26.45
AKBNK	52.77	DAPGM	12.97	ISDMR	22.40	ORGE	30.76	TUKAS	5.25
AKCNS	13.16	DARDL	4.99	ISFIN	14.03	OSMEN	6.02	TUPRS	41.67
AKFGY	7.25	DCTTR	13.90	ISGYO	7.75	OTKAR	10.56	TURSG	11.52
AKFIS	9.79	DERIM	5.99	ISMEN	30.11	OYAKC	5.47	ULKER	73.94
AKFYE	27.63	DESA	15.68	IZENR	10.02	OYYAT	9.01	ULUFA	6.15
AKGRT	30.62	DESPC	4.11	IZFAS	9.59	OZATD	13.56	ULUSE	79.83
AKHAN	12.60	DGATE	10.25	IZMDC	11.13	OZGYO	9.48	ULUUN	7.64
AKSA	18.22	DMRGD	8.66	KAREL	10.23	OZKGY	8.73	VAKFN	8.82
AKSEN	5.48	DMSAS	6.70	KARSN	4.05	OZSUB	10.86	VAKKO	14.49
AKSGY	6.57	DOAS	23.71	KATMR	11.68	OZYSR	10.78	VERUS	39.16
AKSUE	7.49	DOCO	42.25	KAYSE	10.63	PAGYO	6.32	VESBE	5.69
ALARK	12.89	DOFRB	5.09	KBORU	8.66	PAHOL	4.23	VKGYO	9.54
ALBRK	18.80	DOHOL	27.28	KCAER	14.84	PASEU	7.32	VRGYO	4.36
ALCTL	9.05	DSTKF	7.17	KCHOL	48.29	PATEK	4.97	VSNMD	5.53
ALFAS	7.24	DUNYH	7.94	KIMMR	7.51	PEKGY	10.33	YATAS	16.03
ALKIM	6.67	DURDO	5.58	KLKIM	11.81	PENGD	4.44	YEOTK	17.75
ALKLC	12.82	DURKN	6.78	KLNMA	4.65	PENTA	9.74	YGGYO	6.20
ALTNY	8.26	EBEBK	15.22	KLRHO	15.85	PETKM	16.32	YKBNK	35.32
ANELE	11.29	ECILC	7.18	KLSER	5.28	PETUN	7.38	YKSLN	10.14
ANHYT	17.89	ECOGR	32.39	KLSYN	21.60	PGSUS	11.17	YUNSA	4.74
ANSGR	11.85	ECZYT	4.06	KLYPV	12.20	PKART	30.49	YYLGD	10.16
ARASE	14.54	EDIP	9.71	KMPUR	11.55	PNLSN	4.79	ZGYO	44.06
ARCLK	17.08	EFOR	26.62	KOCMT	11.96	POLHO	9.03	ZOREN	34.82
ARENA	24.84	EGEEN	6.47	KONKA	4.77	POLTK	27.89	ZRGYO	6.09
ARFYE	7.68	EGEGY	14.85	KONTR	5.81	PRDGS	4.48		
ARMGD	13.92	EGEPO	10.57	KONYA	53.72	PSGYO	11.89		
ASELS	56.58	EKGYO	27.16	KOPOL	4.11	QUAGR	5.77		
ASTOR	71.04	EKSUN	6.04	KORDS	7.60	RALYH	10.89		
ASUZU	6.95	ELITE	5.33	KRDMA	9.64	RAYSG	85.91		
ATAKP	4.72	EMPAE	15.47	KRDDB	6.89	REEDR	8.36		
ATATP	4.07	ENERY	11.64	KRDMD	16.33	RGYAS	31.05		
AVPGY	4.73	ENJSA	34.42	KRGYO	5.17	RYGYO	42.47		
AYDEM	26.32	ENKAI	27.44	KRONT	5.58	RYSAS	60.50		
AYEN	5.45	EPLAS	5.08	KRPLS	14.22	SAHOL	34.60		
AYGAZ	64.38	ERBOS	4.58	KRSTL	7.71	SANFM	6.33		
BAKAB	5.59	EREGL	26.54	KRVGD	21.18	SARKY	6.44		
BALSU	5.39	ESCAR	34.44	KTLEV	7.31	SASA	14.83		
BANVT	77.60	ESEN	6.44	KUYAS	10.50	SDTTR	9.64		
BARMA	15.87	EUPWR	27.44	KZBGY	7.11	SEGMN	10.53		
BASGZ	8.44	EUREN	7.00	KZGYO	4.48	SEGYO	4.25		
BERA	8.97	FENER	4.76	LIDER	8.47	SELEC	13.52		
BEYAZ	5.19	FORMT	5.10	LIDFA	11.63	SISE	12.32		
BFREN	24.23	FRIGO	7.38	LILAK	9.41	SKBNK	5.71		
BIGCH	7.98	FROTO	28.79	LINK	7.15	SKYLP	6.73		
BIGEN	15.37	GARAN	7.98	LMKDC	8.62	SKYMD	8.01		
BIMAS	47.16	GENIL	15.66	LOGO	31.47	SMRTG	15.43		
BINBN	57.13	GENKM	14.50	LRSHO	5.23	SNGYO	9.79		
BINHO	7.33	GESAN	21.73	LYDHO	7.05	SNICA	6.77		
BIOEN	7.26	GLRMK	7.91	LYDYE	14.15	SOKM	36.36		
BIZIM	4.98	GLRYH	4.40	MAGEN	21.88	SRVGY	20.98		
BJKAS	4.64	GLYHO	24.08	MAKIM	5.60	SUNTK	8.82		
BLCYT	4.39	GMTAS	32.14	MANAS	8.74	SUWEN	12.52		
BMSTL	9.61	GOLTS	8.30	MARKA	8.06	SVGYO	7.27		
BORLS	7.91	GOODY	50.49	MARMR	7.38	TABGD	56.16		
BRISA	10.22	GRSEL	7.43	MAVI	46.46	TATGD	12.98		
BRSAN	8.52	GRTHO	9.41	MEGMT	16.89	TAVHL	68.57		
BRYAT	4.41	GSDHO	11.30	MERCN	8.86	TCELL	73.96		
BSOKE	13.78	GUBRF	12.10	MGROS	44.55	TCKRC	8.25		
BTCIM	9.43	GWIND	11.56	MHRGY	9.93	TEHOL	8.64		
BUCIM	4.11	HEKTS	9.40	MIATK	4.89	TERA	8.15		
BULGS	4.88	HLGYO	9.13	MNDTR	83.17	TGSAS	4.86		
CANTE	6.40	HRKET	16.86	MOBTL	8.98	THYAO	22.70		
CCOLA	83.69	HTTBT	24.06	MOGAN	4.80	TKFEN	10.37		
CEMTS	7.20	ICUGS	10.17	MPARK	47.55	TLMAN	5.80		
CEMZY	5.66	IEYHO	14.91	MRSHL	79.93	TMSN	4.34		
CEOEM	5.42	IHAAS	39.35	NETAS	4.40	TOASO	31.22		
CIMSA	11.07	IHLAS	10.09	NTGAZ	12.84	TRALT	30.25		

GÜNLÜK YABANCI ORANLARI TABLOSU

Yabancı Oranı 10 Günlük Artış Matrisi (10 Gündür Sürekli Artan Hisseler)											Gün Sayısı	Yabancı Oranı 10 Günlük Artış Matrisi (10 Gündür Sürekli Artan Hisseler)											Gün Sayısı
Hisse	HAO(%)	Günlük Yabancı Oranları (%)										Hisse	HAO(%)	Günlük Yabancı Oranları (%)									
		23/06	22/06	19/06	18/06	17/06	16/06	15/06	12/06	11/06				10/06	09/06	23/06	22/06	19/06	18/06	17/06	16/06	15/06	
BJKAS	30.59	4.64	4.59	4.46	4.32	4.12	4.06	3.88	3.77	3.77	8	KONTR	87.98	5.81	5.80	5.78	5.78						3
EKGYO	48.35	27.16	27.01	26.89	26.86	26.50	26.46	25.91	25.63	25.44	8	KRSTL	89.4	7.71	7.42	7.39	7.29						3
AEFES	32.62	45.50	45.44	45.26	45.09	44.92	44.72	44.19	43.97		7	KUTPO	25.81	3.52	3.30	3.15	2.87						3
AKBNK	53.17	52.77	52.75	52.38	52.36	52.16	51.49	50.09	49.94		7	LKMNH	71.54	3.97	3.95	3.93	3.88						3
HEDEF	7.95	0.71	0.67	0.65	0.64	0.61	0.61	0.60	0.58		7	MARTI	61.65	0.93	0.84	0.70	0.46						3
ISMEN	29.21	30.11	30.00	29.60	29.57	29.47	29.11	28.91	28.81		7	MEKAG	36.89	0.58	0.53	0.42	0.39						3
YGGYO	82.28	6.20	6.14	6.11	6.10	6.09	6.07	6.07	6.05		7	MRGYO	68.91	3.05	2.86	2.75	2.60						3
AKFGY	44.25	7.25	7.19	7.09	7.03	7.02	6.93	6.87			6	OSTIM	84.7	2.75	2.64	2.25	1.91						3
BINHO	37.87	7.33	6.86	6.76	6.61	6.14	6.11	6.10			6	OZGYO	33.88	9.48	9.27	9.24	8.80						3
BNTAS	58.68	3.38	3.25	2.96	2.93	2.88	2.85	2.84			6	POLTK	19.72	27.89	27.80	27.76	27.67						3
DUNYH	59.09	7.94	7.86	7.76	7.73	7.59	7.44	7.40			6	SANFM	58.2	6.33	5.84	5.33	4.65						3
NIBAS	82.58	0.95	0.82	0.54	0.45	0.28	0.13	0.08			6	TEKTU	65.1	2.05	1.92	1.77	1.71						3
RAVSG	5.5	85.91	85.85	85.83	85.82	85.80	85.74	85.71			6	TLMAN	39.38	5.80	5.58	5.44	5.30						3
TOASO	24.1	31.22	31.15	30.83	30.69	30.18	29.89	29.78			6	TTRAK	24.93	26.45	26.37	26.36	26.20						3
AKFIS	10.49	9.79	9.13	8.68	8.55	7.80	7.64				5	USAK	73.31	2.84	2.73	2.65	2.60						3
AYCES	7.47	1.98	1.45	1.40	0.93	0.24	0.12				5	VAKFN	36.45	8.82	8.78	8.53	8.49						3
BALSU	24.99	5.39	5.12	4.95	4.75	4.70	4.07				5	YAPRK	28	0.76	0.63	0.53	0.36						3
BIGEN	20.01	15.37	15.34	15.16	14.98	14.85	14.36				5	YYLGD	24.51	10.16	10.16	9.96	9.91						3
BIGTK	23.53	0.82	0.77	0.72	0.18	0.10	0.09				5	ADESE	92.84	13.08	12.56	12.01							2
CWENE	26.63	15.19	13.80	12.76	12.29	12.09	11.40				5	ALKIM	46.88	6.67	6.48	6.43							2
IHAAS	34.35	39.35	39.35	39.35	39.35	39.35	39.19	39.14			5	ANELE	42.52	11.29	11.29	11.29							2
IMASM	70.14	11.32	11.29	10.93	10.83	10.56	10.47				5	ANHYT	15.05	17.89	16.87	16.84							2
IZENR	37.35	10.02	7.37	7.26	7.23	7.09	7.07				5	ARTMS	28.33	3.76	3.50	3.43							2
IZFAS	70.45	9.59	9.25	9.03	8.87	8.43	8.22				5	ATLAS	99.34	2.04	2.04	2.04							2
KATMR	79.77	11.68	11.48	10.99	10.98	10.80	10.73				5	AVOD	93.76	0.54	0.53	0.42							2
MEGAP	84.21	0.26	0.26	0.26	0.26	0.26	0.26				5	BIGCH	53.37	7.98	7.57	7.41							2
MPARK	41.73	47.55	47.34	47.22	47.03	46.91	46.74				5	BORLS	44.06	7.91	6.94	5.96							2
RYASAS	31.95	60.50	60.49	60.46	60.45	60.44	60.33				5	CANTE	70.62	6.40	6.10	6.04							2
SURGY	29.72	0.72	0.48	0.21	0.21	0.18	0.11				5	CMBTN	49.56	0.42	0.40	0.37							2
TSGYO	11.38	3.44	3.37	3.23	3.03	2.59	2.47				5	DCTTR	38.91	13.90	13.78	13.29							2
AHSGY	15.62	10.68	10.62	10.61	10.53	10.42					4	DERIM	26.99	5.99	5.86	5.75							2
BEGYO	34.87	3.72	3.68	3.61	3.51	3.51					4	DMRGD	49.08	8.66	8.34	8.33							2
BFREN	15.45	24.23	24.19	24.11	24.04	24.03					4	DMSAS	52.67	6.70	6.66	6.56							2
BSOKE	25.32	13.78	13.62	13.52	13.50	13.37					4	DOHOL	35.69	27.28	27.02	26.97							2
BTCIM	64.27	9.43	9.14	9.13	8.88	8.84					4	DSTKF	25.36	7.17	7.07	7.02							2
CGCAM	25.54	2.08	1.83	1.65	1.30	0.60					4	ECOGR	20.36	32.39	31.20	31.12							2
EDATA	36.12	2.36	2.27	2.04	1.82	1.08					4	ELITE	31.3	5.33	5.13	4.99							2
EGSER	34.33	3.45	3.41	3.35	3.32	3.25					4	ENKAI	8.26	27.44	27.33	27.04							2
GLBMD	24.28	2.44	2.39	2.34	2.31	2.25					4	ENSRI	32.28	0.43	0.20	0.19							2
GSDDE	30.43	2.01	1.52	1.52	1.36	1.26					4	ERCB	40.94	0.91	0.86	0.79							2
INTEM	12.65	2.50	2.28	2.26	2.20	2.16					4	ESEN	44.91	6.44	5.99	5.38							2
JANTS	17.12	1.17	1.01	0.91	0.85	0.82					4	ETILR	61.94	3.34	2.71	2.52							2
KRDMA	99.61	9.64	9.25	8.99	8.98	8.96					4	EUPWR	30.21	27.44	20.26	19.93							2
LUKSK	16.96	2.99	2.92	2.80	2.76	2.62					4	EUREN	49.46	7.00	6.91	6.75							2
PRKAB	16.19	1.83	1.54	1.25	1.04	0.88					4	FORMT	90.1	5.10	5.04	4.78							2
SANEL	83.17	1.70	1.69	1.50	1.10	0.60					4	GARFA	8.37	2.17	2.09	2.04							2
SARKY	84.92	6.44	6.40	6.37	6.27	6.17					4	GENTS	54.53	1.51	1.44	1.33							2
SDTTR	23.75	9.64	9.58	9.57	8.20	8.03					4	GLYHO	61.49	24.08	24.07	23.90							2
TEHOL	64.25	8.64	8.48	8.42	8.36	8.28					4	GMTAS	87.75	32.14	32.03	31.78							2
UFUK	36.15	3.31	3.29	3.27	3.26	3.22					4	HDFGS	78.7	1.45	1.26	1.24							2
ULAS	86.84	0.68	0.63	0.52	0.47	0.33					4	HLGYO	20.62	9.13	8.43	7.97							2
ADEL	27.6	0.85	0.76	0.29	0.06						3	HTTBT	27.58	24.06	23.92	23.89							2
AGHOL	36.49	26.79	26.68	26.60	26.59						3	IHYAY	73.84	4.69	4.34	4.31							2
AKGRT	27.99	30.62	30.51	30.39	30.37						3	INGRM	8.4	0.69	0.68	0.67							2
ALVES	84.94	2.03	1.87	1.46	1.15						3	ISFIN	38.95	14.03	13.87	13.84							2
ANGEN	35.51	0.92	0.82	0.60	0.56						3	ISYAT	67.19	0.00	0.00	0.00							2
ARDYZ	39.48	1.96	1.89	1.80	1.79						3	IZMDC	24.34	11.13	11.01	10.94							2
ARMGD	17.78	13.92	13.71	13.61	13.38						3	KARTN	22.68	0.71	0.45	0.13							2
ARSAN	35.46	2.17	2.05	1.90	1.86						3	KLMSN	31.69	3.95	3.68	3.49							2
BAYRK	75.17	0.60	0.47	0.32	0.25						3	KLSEK	21.24	5.28	5.20	5.15							2
BESLR	23.93	2.50	2.50	2.47	2.45						3	KLPV	11.26	12.20	11.25	10.34							2
BIENY	22.99	0.66	0.53	0.40	0.34						3	KONKA	19.06	4.77	4.77	4.74							2
BOBET	29.99	0.78	0.70	0.59	0.59						3	KOTON	13.16	4.00	3.95	3.81							2
BRKVV	24.23	0.50	0.35	0.21	0.13						3	KRDMB	97.82	6.89	6.83	6.79							2
BRLSM	48.2	0.82	0.77	0.63	0.36						3	KRDMD	92.99	16.33	15.92	14.88							2
BUCIM	36.37	4.11	3.96	3.94	3.93						3	KRPLS	44.94	14.22	13.99	13.58							2
BURCE	52.66	1.49	1.38	0.84	0.60						3	KTSKR	31.82	0.39	0.19	0.13							2
CCOLA	29.35	83.69	83.45	83.36	83.24						3	LYDHO	15.26	7.05	7.02	7.02							2
CEOEM	50.44	5.42	5.41	5.24	4.93						3	MERIT	26.88	0.60	0.55	0.43							2
DGGYO	5.56	0.07	0.07	0.07	0.06																		

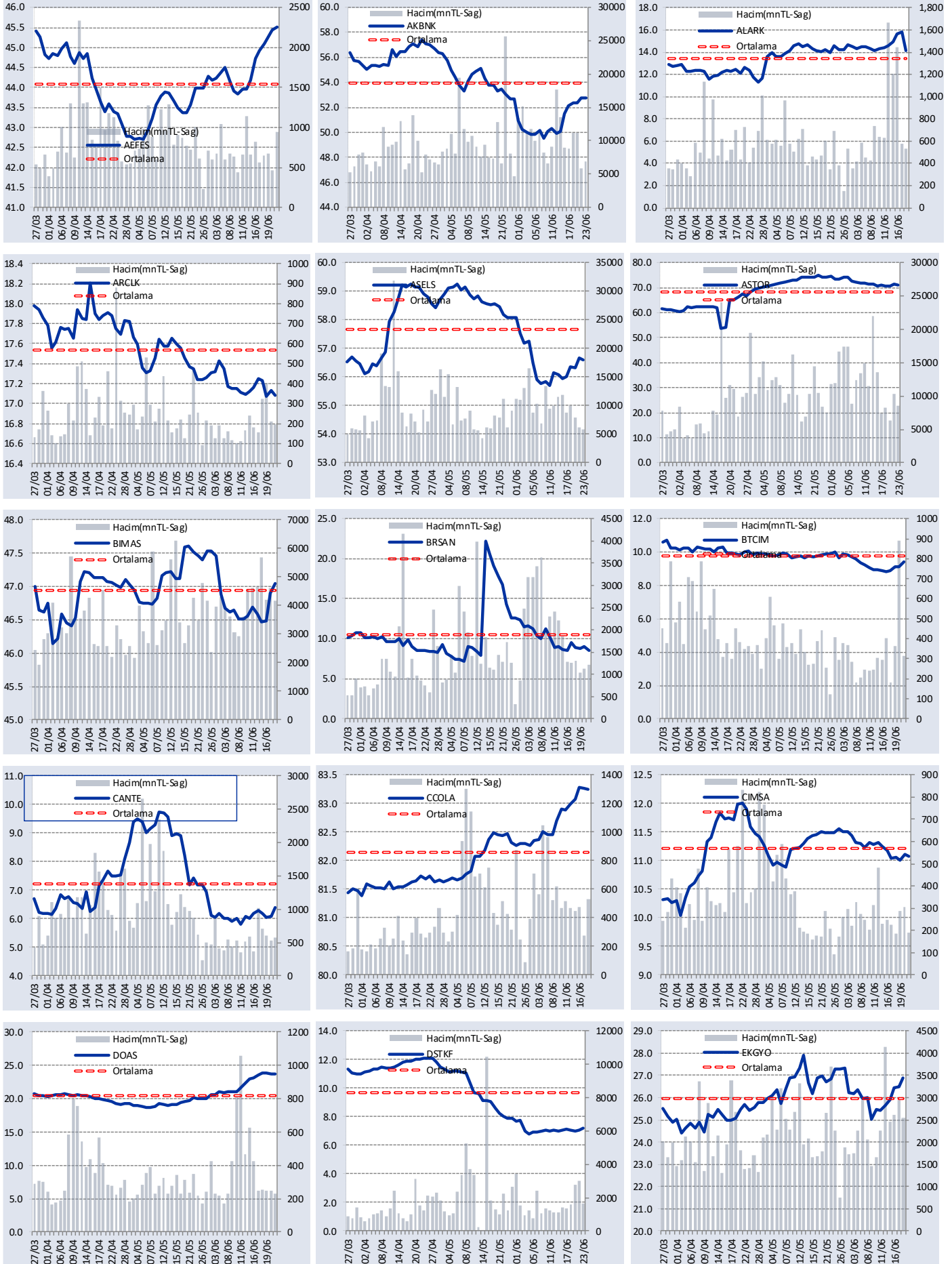


GÜNLÜK YABANCI ORANLARI TABLOSU

Yabancı Oranı 10 Günlük Düşüş Matrisi (10 Gündür Sürekli Düşen Hisseler)													Gün Sayısı	Yabancı Oranı 10 Günlük Düşüş Matrisi (10 Gündür Sürekli Düşen Hisseler)													Gün Sayısı
Hisse	HAO(%)	23/06	22/06	19/06	18/06	17/06	16/06	15/06	12/06	11/06	10/06	09/06		Hisse	HAO(%)	23/06	22/06	19/06	18/06	17/06	16/06	15/06	12/06	11/06	10/06	09/06	
EKSUN	27.25	6.04	6.51	6.71	7.96	8.79	9.18	9.98	10.47	11.02	11.15	11.53	10	DAPGM	31.92	12.97	14.80	16.45									2
ESCAR	20.38	34.44	35.35	35.81	36.02	36.12	36.26	36.42	36.43	36.45	36.69	36.73	10	ENERY	20.25	11.64	11.74	12.05									2
FONET	61.62	0.99	1.26	1.47	1.83	1.98	2.22	2.48	2.67	3.07	3.69	4.01	10	ENPRA	0.12	0.01	0.01	0.01									2
SILVR	57.02	0.55	0.58	0.59	0.69	0.75	0.79	0.84	0.85	0.97	0.98	1.01	10	EPLAS	71.64	5.08	5.16	5.49									2
LIDER	30.9	8.47	8.49	8.52	8.53	8.59	8.63	8.68	8.70	8.77	8.83		9	EYGYO	35.48	1.37	1.52	1.86									2
PKART	33.66	30.49	31.14	31.96	32.43	32.81	33.46	33.76	34.38	34.49	34.99		9	FLAP	74.53	0.41	0.58	0.79									2
DOGUB	43.85	1.20	1.22	1.37	1.37	1.43	1.55	1.82	2.12	2.17			8	FMIZP	22.18	3.12	3.22	3.28									2
DOKTA	9.88	1.39	1.41	1.42	1.50	1.54	1.56	1.60	1.66	1.67			8	GLDTRF	#N/A	0.01	0.03	0.04									2
KAYSE	26.94	10.63	10.67	10.68	10.80	10.88	10.90	10.92	10.97				7	GOZDE	30.4	1.51	1.55	1.56									2
PETUN	33.07	7.38	7.45	7.61	7.79	7.92	8.04	8.07	8.18				7	HUNER	66.96	1.17	1.64	1.69									2
TURGG	23.33	2.19	2.38	3.29	4.18	4.27	4.53	4.84	5.24				7	INDES	61.24	15.37	15.40	15.60									2
KLKIM	25.97	11.81	12.14	12.32	12.54	13.08	13.23	13.28					6	KBORU	23.17	8.66	9.13	9.42									2
KL SYN	24.99	21.60	21.73	23.92	25.40	25.61	25.96	26.62					6	KRVGD	27.56	21.18	21.30	21.44									2
SEYKM	75.17	2.40	2.43	2.44	2.50	2.63	2.72	2.75					6	KTLEV	24.76	7.31	7.66	7.94									2
AGROT	39.94	3.99	4.15	4.18	4.23	4.25	4.33						5	LOGO	64.48	31.47	31.67	31.71									2
EMPAE	22.34	15.47	16.03	18.17	18.23	19.15	23.20						5	LYDYE	32.13	14.15	14.17	14.17									2
GLCVY	18.86	0.57	0.59	0.74	0.80	1.01	1.03						5	MHRGY	20.92	9.93	10.41	10.59									2
GOLTS	67.93	8.30	8.32	8.32	8.33	8.38	8.38						5	MOPAS	20.98	0.24	0.29	0.41									2
HOROZ	24.05	0.39	2.00	2.23	2.28	2.39	2.40						5	NTGAZ	38.38	12.84	13.12	13.58									2
IHLAS	85.34	10.09	11.54	12.16	12.86	13.29	13.42						5	OBASE	34.43	6.68	6.85	7.15									2
INFO	48.4	1.79	1.81	2.16	2.37	2.38	3.21						5	ODINE	43.2	4.96	5.18	5.39									2
KZBGY	34.77	7.11	7.22	7.25	7.56	7.57	7.66						5	OPTGYF	#N/A	0.00	0.01	0.06									2
LIDFA	41.13	11.63	12.34	12.97	13.77	14.19	14.22						5	OTTO	73.52	1.06	1.37	1.49									2
MEPET	50.51	1.34	1.35	1.36	1.55	1.69	1.88						5	PAHOL	19.99	4.23	4.31	4.34									2
ULUUN	38.71	7.64	7.68	8.31	8.36	8.95	9.18						5	POLHO	21.62	9.03	9.31	9.51									2
ARZUM	66.57	0.51	0.64	1.83	1.98	2.67							4	RYGYO	29.02	42.47	42.49	42.49									2
ASGYO	22.1	2.54	2.60	2.67	2.67	2.79							4	SASA	50	14.83	15.29	15.35									2
AVPGY	21.67	4.73	4.75	4.86	4.90	4.90							4	SKYLP	55.9	6.73	6.88	6.90									2
BMSCH	62.82	0.13	0.15	0.34	0.84	1.07							4	SNICA	53.56	6.77	7.15	7.95									2
BYDNR	21.33	3.11	3.32	3.38	3.55	3.68							4	TRENJ	33.56	19.88	20.08	20.36									2
EBEBK	25.31	15.22	15.56	15.60	15.66	15.67							4	TRILC	73.22	1.20	1.20	1.20									2
EMKEL	77.88	0.65	0.75	0.84	0.89	1.18							4	TRMET	41.31	34.61	34.94	35.56									2
ENTRA	19.99	2.79	2.79	3.00	3.13	3.19							4	VERUS	20.99	39.16	39.28	39.40									2
GENIL	25.63	15.66	15.80	16.32	17.06	17.07							4	VESBE	22.65	5.69	5.97	5.99									2
HALKB	8.44	0.52	0.53	0.54	0.56	0.58							4	YESIL	91.86	0.14	0.16	0.23									2
KGYO	30.16	2.92	3.02	3.08	3.18	3.39							4	Z30KEF	#N/A	0.06	0.07	0.09									2
OYAYO	52.7	0.08	0.09	0.15	0.44	0.45							4	ZPX30F	#N/A	0.08	0.22	0.24									2
OYYAT	29.3	9.01	9.03	9.11	9.22	9.29							4	A1CAP	34.54	0.54	0.92										1
PAMEL	23.87	2.27	2.32	2.34	2.37	2.66							4	A1YEN	74.77	0.68	0.70										1
PLTUR	20.2	1.08	1.12	1.16	1.36	1.46							4	AAGYO	25.09	0.29	0.31										1
RUZYE	74.35	2.82	2.95	2.95	3.17	3.51							4	AFYON	48.97	2.42	2.46										1
ATEKS	21.43	0.35	0.45	0.52	0.52								3	AHGAZ	14.92	13.39	13.44										1
AYGAZ	23.62	64.38	64.39	64.49	64.58								3	AKENR	25.25	0.32	0.43										1
BMSTL	49.82	9.61	9.72	10.08	10.24								3	AKFYE	24.56	27.63	27.64										1
BULGS	27.04	4.88	5.76	7.21	8.60								3	AKMGY	9.03	0.37	0.38										1
CATES	19.99	3.57	3.64	3.79	3.95								3	AKSA	30.86	18.22	18.31										1
COSMO	65.56	0.31	0.45	0.69	0.87								3	AKSEN	19.45	5.48	5.63										1
DITAS	32.57	2.32	2.35	2.60	2.66								3	AKSGY	53.4	6.57	6.57										1
DURDO	33.43	5.58	5.62	6.17	6.20								3	AKSUE	80.37	7.49	7.69										1
GOODY	25.2	50.49	50.59	50.61	50.68								3	ALARK	34.29	12.89	12.99										1
ISGYO	38.95	7.75	7.77	7.79	7.81								3	ALCAR	15.9	1.07	1.08										1
KLGYO	43.76	2.97	2.98	3.14	3.18								3	ALFAS	22.97	7.24	7.57										1
KOCMT	23.48	11.96	12.07	14.68	15.02								3	ALKA	18.94	0.56	0.58										1
KUVVA	77.84	0.66	0.68	0.71	0.73								3	ALKLC	39.67	12.82	13.54										1
KUYAS	99.72	10.50	10.55	10.65	10.80								3	APMDLF	#N/A	0.01	0.03										1
LMKDC	26.78	8.62	8.65	8.84	8.97								3	ARCLK	17.28	17.08	17.13										1
MARBL	26.63	2.63	2.64	3.41	4.72								3	ARFYE	25.7	7.68	7.92										1
NTHOL	22.45	4.27	4.38	4.40	4.48								3	ASELS	25.78	56.58	56.67										1
NUHCM	17.27	20.85	20.85	20.88	20.90								3	ASTOR	42.67	71.04	71.29										1
ORGE	52.26	30.76	30.77	31.45	32.07								3	ASUZU	14.44	6.95	7.12										1
OZKGY	19.37	8.73	8.81	8.94	8.98								3	ATAGY	51.41	0.56	0.58										1
OZRDN	53.93	0.30	0.35	0.39	0.44								3	ATAKP	19.96	4.72	4.75										1
SONME	5.37	0.91	0.99	1.04	1.29								3	ATATP	19.53	4.07	4.29										1
SRVGY	24.54	20.98	21.11	21.23	21.75								3	ATPAYF2	#N/A	0.29	0.31										1
TATGD	43.66	12.98	13.15	13.33	13.37								3	AZTEK	2												

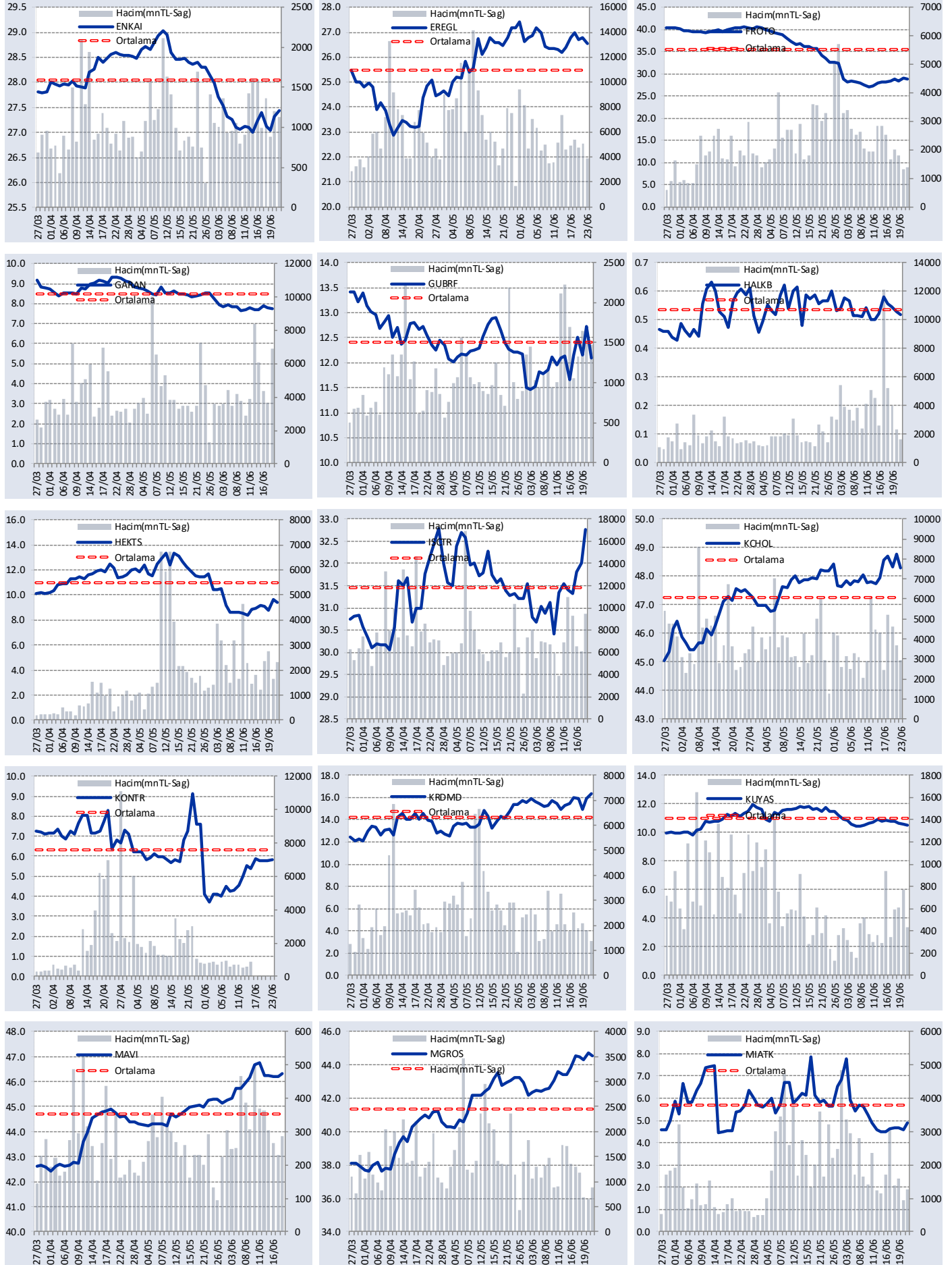
GÜNLÜK YABANCI ORANLARI TABLOSU

YABANCI ORANI GRAFİKLERİ BİST-50 İÇİN



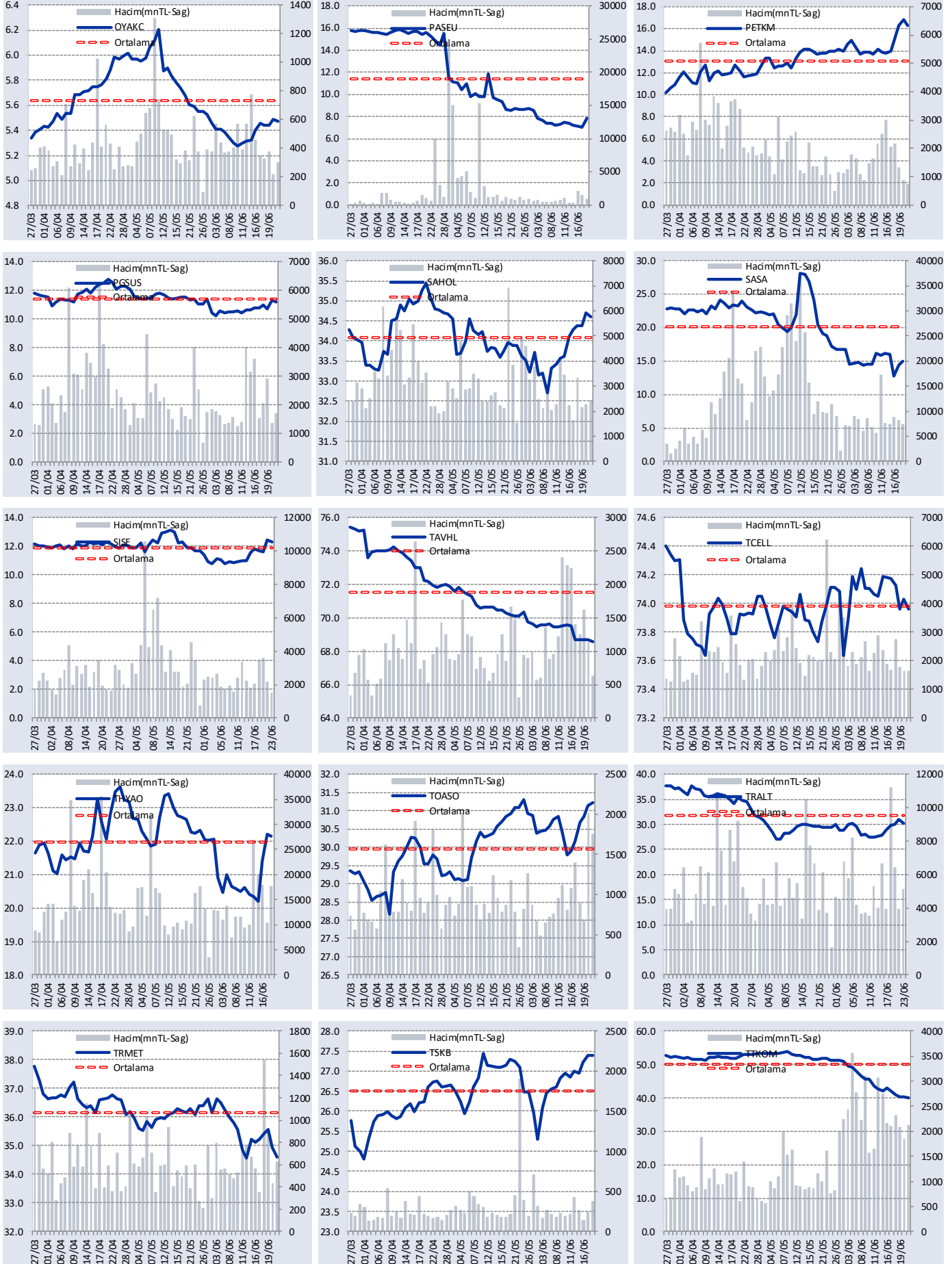
GÜNLÜK YABANCI ORANLARI TABLOSU

YABANCI ORANI GRAFİKLERİ BİST-50 İÇİN



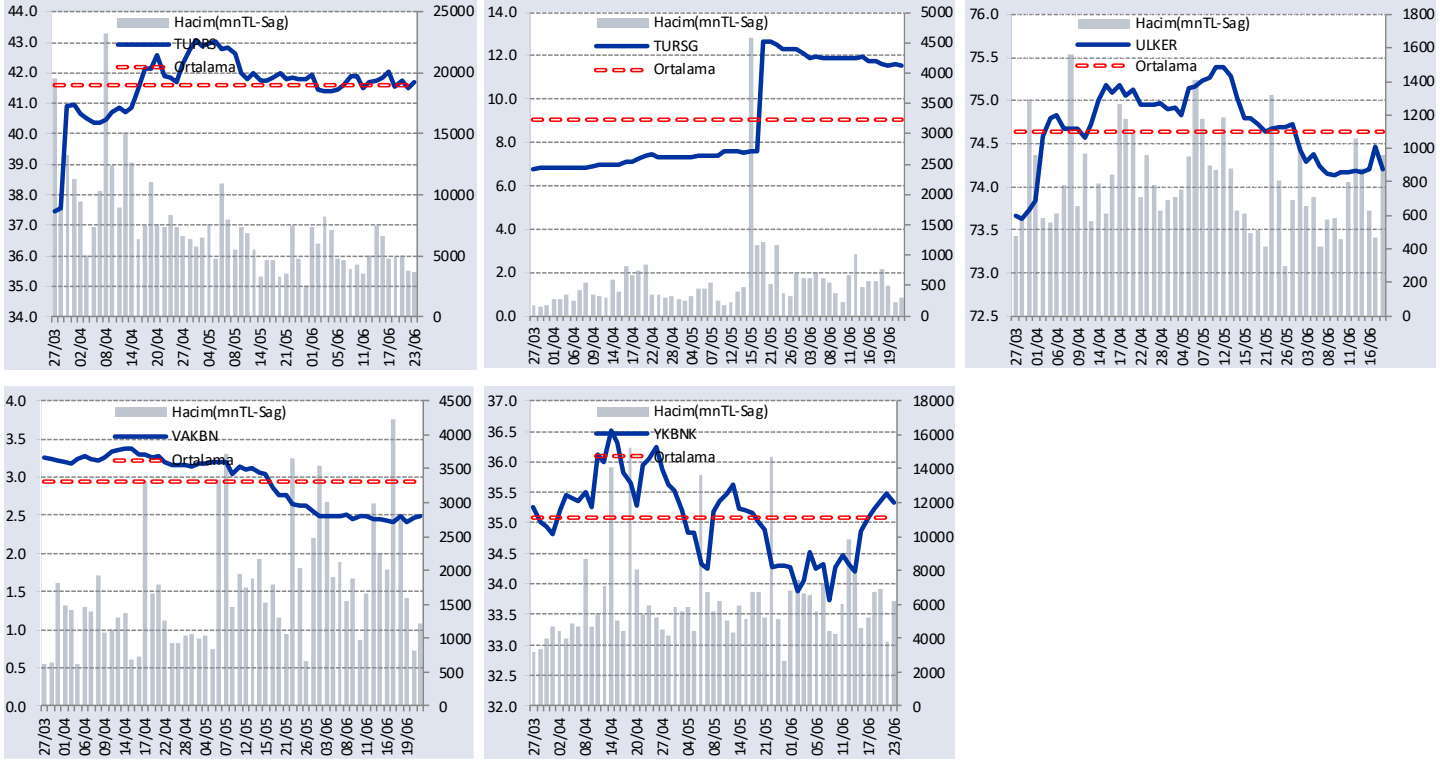
GÜNLÜK YABANCI ORANLARI TABLOSU

YABANCI ORANI GRAFİKLERİ BİST-50 İÇİN



GÜNLÜK YABANCI ORANLARI TABLOSU

YABANCI ORANI GRAFİKLERİ BİST-50 İÇİN



Bilgilendirme notu: Seçilmiş aracı kurumların takas toplamları ile hesaplanmaktadır. Farklı kurumlarda tutulan yabancı takasları olabilir, bu durum hisseler için hesaplanan oranlarda farklılıklar yaratabilir.

Öneri bilgilendirmesi: İş Yatırım Menkul Değerler A.Ş.'nin (İş Yatırım) BİST'te halka açık şirketler için AL, TUT ve SAT yönündeki önerileri BİST-100 endeksinin (endeks) beklenen getirisine göre değerlendirilmektedir. Tüm bu öneriler İş Yatırım Araştırma Bölümü analistleri tarafından şirketlerin ileride elde edeceği tahmin edilen karları, nakit akımları ve bilançolarına göre bağımsız olarak değerlendirilir. Ek olarak, analistler koşulların elverişsiz olduğu veya doğru değerlendirme yapmanın mümkün olmadığı durumlarda bazı hisse senetleri için geçici olarak GÖZDEN GEÇİRİLİYOR önerisi verebilirler. Münferit her şirket için yatırım önerisi sırasıyla belirtilen şu kriterlere göre değerlendirilir;

İş Yatırım Hisse senedi tavsiye metodolojisi:

Artış Potansiyeli > %25 : AL

%10 < Artış Potansiyeli < %25 :TUT

Artış Potansiyeli < %10 : SAT

Her sınır değeri için analist +/- %5 kanaat kullanabilmektedir.

Burada yer alan bilgiler İş Yatırım Menkul Değerler A.Ş. tarafından bilgilendirme amacı ile hazırlanmıştır. Yatırım bilgi, yorum ve tavsiyeleri yatırım danışmanlığı kapsamında değildir. Yatırım danışmanlığı hizmeti; aracı kurumlar, portföy yönetim şirketleri, mevduat kabul etmeyen bankalar ile müşteri arasında imzalanacak yatırım danışmanlığı sözleşmesi çerçevesinde sunulmaktadır. Burada yer alan yorum ve tavsiyeler, yorum ve tavsiyede bulunanların kişisel görüşlerine dayanmaktadır. Herhangi bir yatırım aracının alım-satım önerisi ya da getiri vaadi olarak yorumlanmamalıdır. Bu görüşler mali durumunuz ile risk ve getiri tercihlerinize uygun olmayabilir. Bu nedenle, sadece burada yer alan bilgilere dayanarak yatırım kararı verilmesi beklentilerinize uygun sonuçlar doğurmayabilir.

Burada yer alan fiyatlar, veriler ve bilgilerin tam ve doğru olduğu garanti edilemez; içerik, haber verilmeksizin değiştirilebilir. Tüm veriler, İş Yatırım Menkul Değerler A.Ş. tarafından güvenilir olduğuna inanılan kaynaklardan alınmıştır. Bu kaynakların kullanılması nedeni ile ortaya çıkabilecek hatalardan İş Yatırım Menkul Değerler A.Ş. sorumlu değildir.