



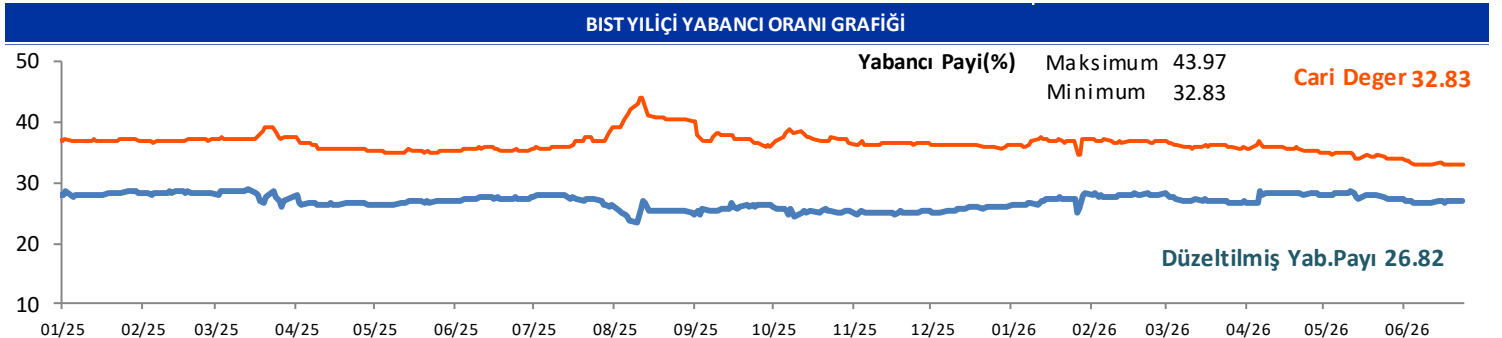
GÜNLÜK YABANCI ORANLARI TABLOSU

GÜNLÜK DEĞİŞİME GÖRE											
BİST'in yabancı payı günlük değişimi -0.16 Puan											
En Çok Artan	Cari Deger	23/06/2026	Puan	HAO %	Günlük	En Çok Azalan	Cari Deger	23/06/2026	Puan	HAO %	Günlük
Hisseler	Yabancı Payı	Yabancı Payı	Değ. bps		Getiri %	Hisseler	Yabancı Payı	Yabancı Payı	Değ. bps		Getiri %
SMRVA	6.89	3.47	3.41	27	-4.8	GENKM	6.89	14.50	-7.61	20	-2.7
DOFRB	8.34	5.09	3.24	29	-2.2	KOCMT	9.52	11.96	-2.44	23	-2.2
ESCOM	5.17	1.93	3.24	66	-1.1	EFOR	24.56	26.62	-2.06	30	1.4
SERN	4.61	1.86	2.75	27	-1.9	IZENR	8.47	10.02	-1.55	37	0.2
MEGMT	19.55	16.89	2.65	32	-4.3	BJKAS	3.30	4.64	-1.34	31	-1.9
DAPGM	14.89	12.97	1.93	32	0.5	GESAN	20.55	21.73	-1.18	31	-6.5
EKDMR	2.33	1.01	1.31	16	-2.5	ATATP	2.96	4.07	-1.12	20	0.6
SKTAS	1.89	0.70	1.19	60	-5.4	HATSN	0.36	1.27	-0.91	20	-3.7
ISKPL	1.73	0.56	1.17	31	-6.2	BESTE	0.34	1.21	-0.87	29	-5.1
MEYSU	2.47	1.54	0.93	20	-4.9	HRKET	16.00	16.86	-0.85	28	-9.3

HAFTALIK DEĞİŞİME GÖRE											
BİST'in yabancı payı haftalık değişim -0.16 Puan											
En Çok Artan	Cari Deger	17/06/2026	Puan	HAO %	Hafta	En Çok Azalan	Cari Deger	17/06/2026	Puan	HAO %	Hafta
Hisseler	Yabancı Payı	Yabancı Payı	Değ. bps		Getiri %	Hisseler	Yabancı Payı	Yabancı Payı	Değ. bps		Getiri %
GESAN	20.55	14.14	6.41	31	-6.9	GENKM	6.89	19.74	-12.85	20	-29.8
TABGD	56.17	50.73	5.44	20	-4.6	KOCMT	9.52	13.85	-4.33	23	16.2
DOFRB	8.34	3.71	4.62	29	10.8	DAPGM	14.89	18.92	-4.03	32	-6.5
EFOR	24.56	20.84	3.72	30	17.9	KLSYN	21.62	25.61	-3.99	25	-7.3
SMRVA	6.89	3.24	3.65	27	8.4	PRKME	1.07	4.84	-3.77	31	-5.2
ESCOM	5.17	1.55	3.62	66	1.7	EMPAAE	15.47	19.15	-3.68	22	-22.4
AKSUE	7.72	4.20	3.52	80	1.7	LIDFA	11.10	14.19	-3.09	41	5.6
PSGYO	11.53	8.05	3.48	40	-10.2	ALARK	12.83	15.79	-2.96	34	1.3
SERN	4.61	1.55	3.05	27	12.0	MERCN	8.02	10.94	-2.92	39	-1.6
BORLS	7.80	4.79	3.01	44	37.4	BESTE	0.34	3.23	-2.89	29	-9.3

AYLIK DEĞİŞİME GÖRE											
BİST'in yabancı payı aylık değişimi -1.46 Puan											
En Çok Artan	Cari Deger	25/05/2026	Puan	HAO %	Ay	En Çok Azalan	Cari Deger	25/05/2026	Puan	HAO %	Ay
Hisseler	Yabancı Payı	Yabancı Payı	Chng. bps		Getiri %	Hisseler	Yabancı Payı	Yabancı Payı	Chng. bps		Getiri %
HRKET	16.00	4.25	11.75	28	48.8	TTKOM	39.75	51.24	-11.49	13	1.3
MARKA	8.05	1.20	6.85	99	62.9	BORSK	1.63	9.41	-7.78	29	-9.5
DOFRB	8.34	1.56	6.77	29	3.9	PKART	30.55	38.07	-7.53	34	-8.5
AKHAN	12.56	5.89	6.67	20	15.3	ANELE	11.28	17.91	-6.63	43	26.3
DAGI	10.87	4.96	5.91	44	19.9	ALCTL	8.92	15.39	-6.47	35	28.7
EFOR	24.56	18.79	5.77	30	42.7	EKSUN	6.03	12.46	-6.43	27	-17.4
PSGYO	11.53	5.80	5.73	40	8.5	EDATA	2.33	8.70	-6.36	36	9.5
AKFIS	9.78	4.08	5.70	10	-2.8	IHLAS	10.54	16.87	-6.32	85	-21.2
TABGD	56.17	50.66	5.51	20	-9.7	EKOS	0.74	6.90	-6.17	27	-11.3
MAGEN	21.64	16.30	5.34	12	-39.2	KAREL	10.38	16.34	-5.95	38	-25.8

YILIÇI DEĞİŞİME GÖRE											
BİST'in yabancı payı yilici değişimi -4.16 Puan											
En Çok Artan	Cari Deger	31/12/2025	Puan	HAO %	Yılıçi	En Çok Azalan	Cari Deger	31/12/2025	Puan	HAO %	Yılıçi
Hisseler	Yabancı Payı	Yabancı Payı	Chng. bps		Getiri %	Hisseler	Yabancı Payı	Yabancı Payı	Chng. bps		Getiri %
ECOGR	32.95	1.82	31.14	20	90.7	ANELE	11.28	71.32	-60.05	43	571.1
ASTOR	71.51	46.99	24.53	43	154.9	RGYAS	31.23	54.01	-22.78	27	42.7
EUPWR	28.13	10.24	17.89	30	162.7	DOFER	2.85	17.81	-14.95	34	-39.8
TABGD	56.17	40.33	15.85	20	15.4	TTKOM	39.75	53.20	-13.45	13	6.4
BIGEN	15.36	0.24	15.12	20	669.1	PASEU	7.46	20.56	-13.10	32	-7.8
ONCSM	24.29	10.15	14.14	42	-2.9	MACKO	2.48	14.13	-11.65	31	23.9
DCSTR	13.65	0.11	13.55	39	33.9	VSNMD	5.45	16.29	-10.84	21	1.7
MEGMT	19.55	6.88	12.67	32	46.8	BURCE	1.50	12.31	-10.81	53	-28.1
HRKET	16.00	3.78	12.22	28	69.2	LOGO	31.48	41.99	-10.51	64	-4.9
MAVI	46.39	34.47	11.92	73	-5.4	KIMMR	7.46	17.91	-10.45	27	24.3



GÜNLÜK YABANCI ORANLARI TABLOSU

CARİ HİSSE YABANCI ORANLARI (4.0 bps'den büyük olanlar)									
Hisse	Yabancı Payı(%)	Hisse	Yabancı Payı(%)	Hisse	Yabancı Payı(%)	Hisse	Yabancı Payı(%)	Hisse	Yabancı Payı(%)
ADESE	12.91	CONSE	11.16	IHLAS	10.54	NTGAZ	12.63	TMSN	4.35
AEFES	45.62	CRFSA	4.52	IHLGM	15.65	NTHOL	4.15	TOASO	30.59
AGESA	63.98	CVKMD	10.59	IHYAY	4.93	NUHCM	20.87	TRALT	29.58
AGHOL	26.74	CWENE	15.09	IMASM	11.25	OBASE	6.62	TRENY	20.23
AHGAZ	13.43	DAGI	10.87	INDES	15.26	ODAS	9.10	TRGYO	20.33
AHSGY	10.84	DAPGM	14.89	INVEŞ	8.57	ODINE	4.96	TRMET	34.84
AKBNK	52.80	DARDL	4.98	ISCTR	33.38	ONCSM	24.29	TSKB	27.90
AKCNS	13.08	DCTTR	13.65	ISDMR	22.63	ORGE	31.32	TTKOM	39.75
AKFGY	7.26	DERIM	6.02	ISFIN	13.97	OSMEN	5.98	TTRAK	26.28
AKFIS	9.78	DESA	15.71	ISGYO	7.74	OTKAR	10.58	TUKAS	5.19
AKFYE	27.67	DGATE	10.27	ISMEN	30.10	OYAKC	5.47	TUPRS	41.39
AKGRT	30.67	DMRGD	9.17	IZENR	8.47	OYYAT	9.10	TURSG	11.50
AKHAN	12.56	DMSAS	6.67	IZFAS	9.77	OZATD	13.13	ULKER	73.90
AKSA	18.51	DOAS	23.58	IZMDC	10.57	OZGYO	10.05	ULUFA	6.05
AKSEN	5.41	DOCO	42.66	KAREL	10.38	OZKGY	8.77	ULUSE	79.99
AKSGY	6.58	DOFRB	8.34	KATMR	12.07	OZSUB	10.82	ULUUN	7.24
AKSUE	7.72	DOHOL	27.51	KAYSE	10.64	OZYSR	10.77	VAKFN	9.03
ALARK	12.83	DSTKF	7.13	KBORU	8.84	PAGYO	6.29	VAKKO	14.50
ALBRK	18.94	DUNYH	7.97	KCAER	14.72	PAHOL	4.10	VERUS	39.10
ALCTL	8.92	DURDO	5.61	KCHOL	48.49	PASEU	7.46	VESBE	5.63
ALFAS	7.09	DURKN	6.67	KIMMR	7.46	PATEK	4.82	VKGYO	9.38
ALKIM	6.60	EBEBK	14.89	KLKIM	11.62	PEKGY	10.45	VRGYO	4.59
ALKLC	12.82	ECILC	7.38	KLNMA	4.65	PENGD	4.23	VSNMD	5.45
ALTNY	8.04	ECOGR	32.95	KLRHO	15.59	PENTA	9.81	YATAS	16.00
ANELE	11.28	ECZYT	4.10	KLSER	5.28	PETKM	16.44	YEOTK	17.90
ANHYT	17.74	EDIP	9.84	KLSYN	21.62	PETUN	7.40	YGGYO	6.24
ANSGR	11.80	EFOR	24.56	KLYPV	11.73	PGSUS	10.97	YKBNK	35.29
ARASE	14.68	EGEEN	6.41	KMPUR	11.67	PKART	30.55	YKSLN	10.21
ARCLK	17.09	EGEGY	15.43	KOCMT	9.52	PNLSN	5.14	YUNSA	4.61
ARENA	24.71	EGEPO	10.54	KONKA	4.62	POLHO	8.78	YYLGD	10.16
ARFYE	8.33	EKGYO	27.31	KONTR	5.81	POLTK	27.85	ZEDUR	4.11
ARMGD	14.20	EKSUN	6.03	KONYA	53.72	PRDGS	4.94	ZGYO	44.95
ARTMS	4.13	ELITE	5.16	KOPOL	4.29	PSGYO	11.53	ZOREN	34.84
ASELS	56.43	EMPAE	15.47	KORDS	7.77	QUAGR	5.96	ZRGYO	6.07
ASTOR	71.51	ENERY	12.06	KOTON	4.12	RALYH	10.53		
ASUZU	6.88	ENJSA	34.49	KRDMA	9.48	RAYSG	85.94		
ATAKP	4.68	ENKAI	27.14	KRDMB	7.58	REEDR	8.30		
AVPGY	4.60	EPLAS	4.62	KRDMD	16.40	RGYAS	31.23		
AYDEM	26.17	ERBOS	4.54	KRGYO	5.64	RYGYO	42.50		
AYEN	5.77	EREGL	26.48	KRONT	5.57	RYSAS	60.48		
AYGAZ	64.22	ESCAR	34.24	KRPLS	14.60	SAHOL	34.57		
BAKAB	5.33	ESCOM	5.17	KRSTL	7.61	SANFM	6.37		
BALSU	6.26	ESEN	6.22	KRVGD	21.39	SARKY	6.48		
BANVT	77.60	ETILR	4.23	KTLEV	7.96	SASA	14.79		
BARMA	15.84	EUPWR	28.13	KUYAS	10.19	SDTTR	9.79		
BASGZ	8.42	EUREN	6.92	KZBGY	7.31	SEGMM	10.57		
BERA	9.00	FENER	4.65	KZGYO	4.79	SEGYO	4.80		
BEYAZ	5.08	FORMT	5.16	LIDER	8.46	SELEC	13.59		
BFREN	24.26	FRIGO	6.97	LIDFA	11.10	SERNY	4.61		
BIGCH	8.28	FROTO	28.35	LILAK	9.42	SISE	12.17		
BIGEN	15.36	GARAN	8.02	LINK	7.06	SKBNK	5.77		
BIMAS	47.28	GENIL	15.28	LMKDC	8.67	SKYLP	6.65		
BINBN	56.86	GENKM	6.89	LOGO	31.48	SKYMD	8.31		
BINH0	7.51	GEREL	4.12	LRSHO	5.18	SMRTG	15.38		
BIOEN	7.06	GESAN	20.55	LYDHO	7.05	SMRVA	6.89		
BIZIM	5.02	GLRMK	7.69	LYDYE	14.15	SNGYO	9.78		
BLCYT	5.05	GLRYH	4.45	MAGEN	21.64	SNICA	7.17		
BMSTL	9.80	GLYHO	24.11	MAKIM	4.80	SOKM	36.30		
BORLS	7.80	GMTAS	32.03	MANAS	8.60	SRVGY	21.20		
BRISA	10.16	GOLTS	8.30	MARKA	8.05	SUNTK	8.69		
BRSAN	8.70	GOODY	50.33	MARMR	7.54	SUWEN	12.49		
BRYAT	4.40	GRSEL	7.31	MAVI	46.39	SVGYO	6.55		
BSOKE	13.75	GRTHO	9.49	MEGMT	19.55	TABGD	56.17		
BTCIM	9.76	GSDHO	11.15	MERCN	8.02	TATGD	12.97		
BUCIM	4.09	GUBRF	12.84	MGROS	44.40	TAVHL	68.29		
BULGS	5.48	GWIND	11.72	MHRGY	9.61	TCELL	73.90		
CANTE	6.31	HEKTS	8.67	MIATK	4.87	TCKRC	9.01		
CCOLA	83.60	HLGYO	9.53	MNDTR	83.16	TEHOL	8.68		
CEMTS	7.18	HRKET	16.00	MOBTL	9.16	TERA	7.93		
CEMZY	5.72	HTTBT	24.01	MOGAN	4.69	TGSAS	5.04		
CEOEM	5.45	ICUGS	9.71	MPARK	47.72	THYAO	22.25		
CIMSA	11.05	IEYHO	15.42	MRSHL	80.06	TKFEN	10.12		
CLEBI	4.20	IHAAS	39.52	NETAS	4.06	TLMAN	5.67		

GÜNLÜK YABANCI ORANLARI TABLOSU

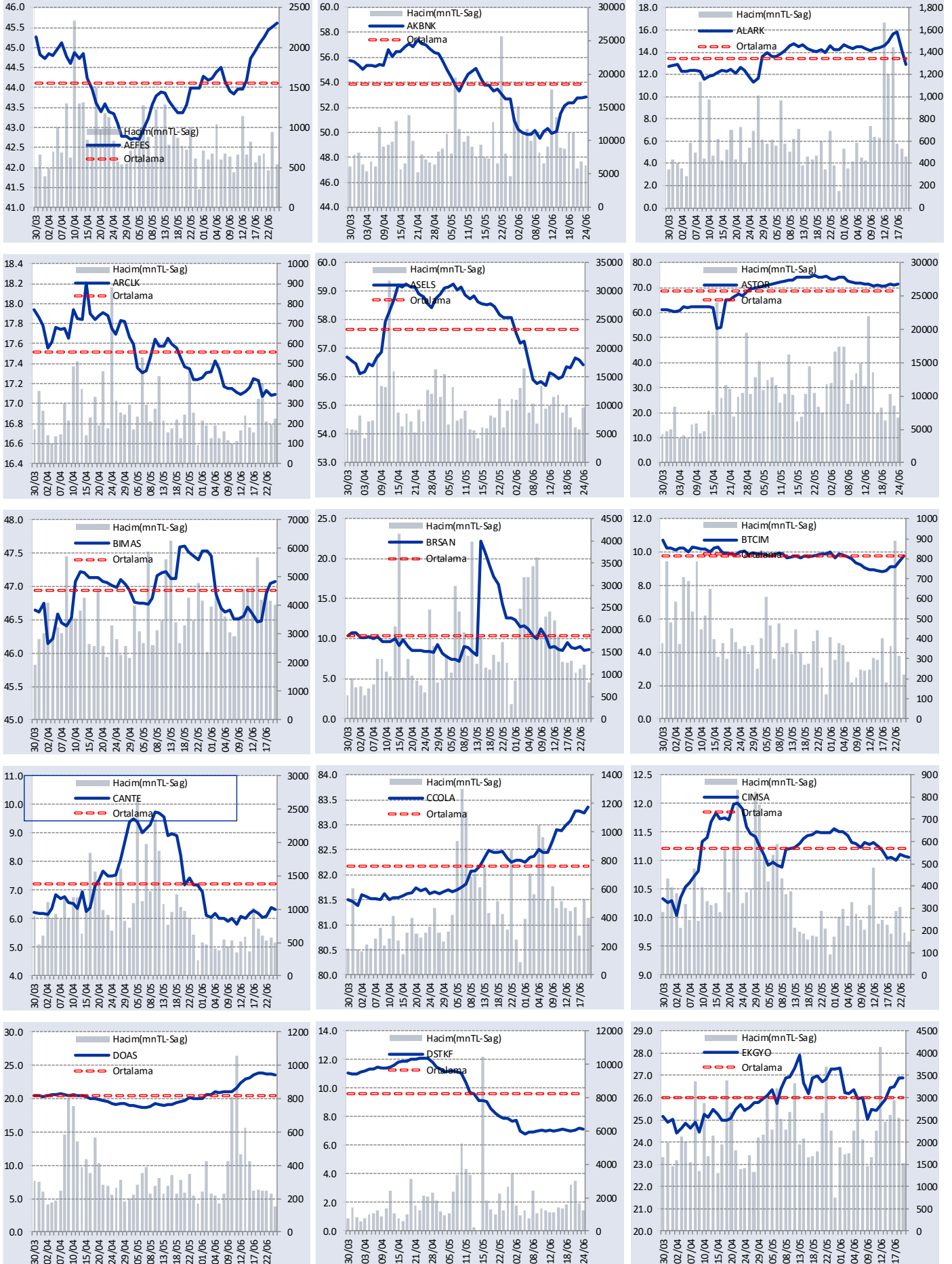
Yabancı Oranı 10 Günlük Artış Matrisi (10 Gündür Sürekli Artan Hisseler)											Gün Sayısı	Yabancı Oranı 10 Günlük Artış Matrisi (10 Gündür Sürekli Artan Hisseler)											Gün Sayısı
Hisse	HAO(%)	Günlük Yabancı Oranları (%)										Hisse	HAO(%)	Günlük Yabancı Oranları (%)									
		24/06	23/06	22/06	19/06	18/06	17/06	16/06	15/06	12/06				11/06	10/06	24/06	23/06	22/06	19/06	18/06	17/06	16/06	
EKGYO	48.35	27.31	27.16	27.01	26.89	26.86	26.50	26.46	25.91	25.63	25.44	9	MNDRS	49.53	3.87	3.79	3.78	3.74	3				
AEEFS	32.62	45.62	45.50	45.44	45.26	45.09	44.92	44.72	44.19	43.97	8	MSGYO	30.21	0.21	0.19	0.14	0.09	3					
AKBNK	53.17	52.80	52.77	52.75	52.38	52.36	52.16	51.49	50.09	49.94	8	MTRKS	40.1	3.45	3.35	3.18	2.90	3					
HEDEF	7.95	0.74	0.71	0.67	0.65	0.64	0.61	0.61	0.60	0.58	8	ONCSM	42.27	24.29	24.29	24.15	24.12	3					
YGGYO	82.28	6.24	6.20	6.14	6.11	6.10	6.09	6.07	6.07	6.05	8	PNLSN	27.93	5.14	4.79	4.72	4.59	3					
AKFGY	44.25	7.26	7.25	7.19	7.09	7.03	7.02	6.93	6.87	7	PRDGS	56.52	4.94	4.48	4.23	4.19	3						
BINHO	37.87	7.51	7.33	6.86	6.76	6.61	6.14	6.11	6.10	7	SAFKR	66.45	1.35	1.23	1.04	0.95	3						
DUNYH	59.09	7.97	7.94	7.86	7.76	7.73	7.59	7.44	7.40	7	SKYMD	33.84	8.31	8.01	7.77	7.67	3						
NIBAS	82.58	1.25	0.95	0.82	0.54	0.45	0.28	0.13	0.08	7	SMART	93.04	1.69	1.18	0.91	0.63	3						
RAYSG	5.5	85.94	85.91	85.85	85.83	85.82	85.80	85.74	85.71	7	SOKE	24.47	2.85	2.27	2.19	1.19	3						
BALSU	24.99	6.26	5.39	5.12	4.95	4.75	4.70	4.07	6	VANGD	91.06	1.20	1.00	0.86	0.61	3							
BIGTK	23.53	0.89	0.82	0.77	0.72	0.18	0.10	0.09	6	VRGYO	72.55	4.59	4.36	4.35	4.03	3							
IHAAS	34.35	39.52	39.35	39.35	39.35	39.35	39.19	39.14	6	YEOTK	36.32	17.90	17.75	17.52	17.08	3							
IZFAS	70.45	9.77	9.59	9.25	9.03	8.87	8.43	8.22	6	YKSLN	39.12	10.21	10.14	9.75	9.53	3							
KATMR	79.77	12.07	11.68	11.48	10.99	10.98	10.80	10.73	6	ZERGY	23.74	0.33	0.26	0.18	0.06	3							
MEGAP	84.21	0.26	0.26	0.26	0.26	0.26	0.26	0.26	6	ALGYO	43.71	3.38	2.77	2.43	2								
MPARK	41.73	47.72	47.55	47.34	47.22	47.03	46.91	46.74	6	AVGYO	52.08	3.35	3.32	3.01	2								
SURGY	29.72	0.82	0.72	0.48	0.21	0.21	0.18	0.11	6	BAGFS	61.18	3.55	3.36	3.22	2								
AHSGY	15.62	10.84	10.68	10.62	10.61	10.53	10.42	5	BAHKM	32.8	2.23	2.19	2.14	2									
BFRFN	15.45	24.26	24.23	24.19	24.11	24.04	24.03	5	BLCYT	35.89	5.05	4.39	4.18	2									
BTCIM	64.27	9.76	9.43	9.14	9.13	8.88	8.84	5	BRKSN	66.57	2.69	2.66	2.65	2									
GLBMD	24.28	2.48	2.44	2.39	2.34	2.31	2.25	5	CEMAS	85.87	0.89	0.67	0.63	2									
INTEM	12.65	2.63	2.50	2.28	2.26	2.20	2.16	5	CEMZY	18.09	5.72	5.66	4.95	2									
JANTS	17.12	1.21	1.17	1.01	0.91	0.85	0.82	5	CRFSA	10.69	4.52	4.03	3.69	2									
PRKAB	16.19	2.11	1.83	1.54	1.25	1.04	0.88	5	CUSAN	25.75	2.31	2.20	2.17	2									
SANEL	83.17	1.70	1.70	1.69	1.50	1.10	0.60	5	DAGI	43.81	10.87	10.69	10.09	2									
SARKY	84.92	6.48	6.44	6.40	6.37	6.27	6.17	5	DGATE	40.74	10.27	10.25	10.18	2									
SDTTR	23.75	9.79	9.64	9.58	9.57	8.20	8.03	5	DNISI	44.31	1.39	1.32	1.31	2									
TEHOL	64.25	8.68	8.64	8.48	8.42	8.36	8.28	5	DZGYO	28.04	3.28	3.17	3.14	2									
UFUK	36.15	3.32	3.31	3.29	3.27	3.26	3.22	5	EDIP	47.84	9.84	9.71	9.33	2									
ULAS	86.84	0.83	0.68	0.63	0.52	0.47	0.33	5	EGEGY	34.56	15.43	14.85	14.23	2									
AKGRT	27.99	30.67	30.62	30.51	30.39	30.37	4	GEDIK	13.55	0.16	0.14	0.14	2										
ALVES	84.94	2.32	2.03	1.87	1.46	1.15	4	GEREL	52.26	4.12	3.86	3.39	2										
ANGEN	35.51	0.93	0.92	0.82	0.60	0.56	4	GRTHO	20.3	9.49	9.41	9.12	2										
ARDYZ	39.48	2.02	1.96	1.89	1.80	1.79	4	GUNDG	26.24	0.92	0.75	0.75	2										
ARMGD	17.78	14.20	13.92	13.71	13.61	13.38	4	GZNMİ	45.37	1.20	1.18	1.17	2										
BAYRK	75.17	0.88	0.60	0.47	0.32	0.25	4	IEYHO	35.63	15.42	14.91	14.69	2										
BESLR	23.93	2.70	2.50	2.50	2.47	2.45	4	ISDMR	5.08	22.63	22.40	22.32	2										
BIENY	22.99	0.83	0.66	0.53	0.40	0.34	4	ISKPL	31.02	1.73	0.56	0.29	2										
BRKVV	24.23	0.69	0.50	0.35	0.21	0.13	4	KOPOL	20.52	4.29	4.11	4.02	2										
BURCE	52.66	1.50	1.49	1.38	0.84	0.60	4	KORDS	28.61	7.77	7.60	6.09	2										
CEOEM	50.44	5.45	5.42	5.41	5.24	4.93	4	KRGYO	25.79	5.64	5.17	5.11	2										
DOCO	74.35	42.66	42.25	42.07	42.00	41.76	4	KZGYO	24.72	4.79	4.48	4.23	2										
ETYAT	86.91	1.79	1.77	1.72	1.63	1.43	4	LILAK	16.95	9.42	9.41	9.36	2										
EUYO	97.71	2.00	1.89	1.88	1.84	1.77	4	MEDTR	20.58	3.79	3.50	3.37	2										
GARAN	13.98	8.02	7.98	7.90	7.80	7.74	4	MOBTL	20.17	9.16	8.98	8.89	2										
HUBVC	84.45	1.94	1.93	1.91	1.90	1.84	4	ORCAY	62.93	1.89	1.82	1.71	2										
KUTPO	25.81	3.57	3.52	3.30	3.15	2.87	4	PASEU	32.47	7.46	7.32	7.10	2										
LKMNH	71.54	3.98	3.97	3.95	3.93	3.88	4	PEKGY	63.89	10.45	10.33	9.87	2										
MARTI	61.65	1.07	0.93	0.84	0.70	0.46	4	PNSUT	37.74	2.80	2.72	2.62	2										
OSTIM	84.7	2.94	2.75	2.64	2.25	1.91	4	PRKME	31.46	1.07	0.26	0.18	2										
OZGYO	33.88	10.05	9.48	9.27	9.24	8.80	4	QUAGR	47.06	5.96	5.77	5.59	2										
SANFM	58.2	6.37	6.33	5.84	5.33	4.65	4	RGYAS	27.18	31.23	31.05	30.65	2										
USAK	73.31	3.76	2.84	2.73	2.65	2.60	4	RODRG	58.7	2.80	2.79	2.77	2										
VAKFN	36.45	9.03	8.82	8.78	8.53	8.49	4	SAMAT	88.97	0.60	0.60	0.60	2										
ARTMS	28.33	4.13	3.76	3.50	3.43	3	SEGMM	26.4	10.57	10.53	10.49	2											
AVOD	93.76	0.59	0.54	0.53	0.42	3	SEGYO	24.93	4.80	4.25	4.17	2											
BIGCH	53.37	8.28	7.98	7.57	7.41	3	SEKUR	69.78	3.77	3.76	3.76	2											
CMBTN	49.56	0.54	0.42	0.40	0.37	3	SELVA	73.56	2.04	1.81	1.59	2											
DERIM	26.99	6.02	5.99	5.86	5.75	3	SKTAS	59.89	1.89	0.70	0.67	2											
DMRGD	49.08	9.17	8.66	8.34	8.33	3	TABGD	20.02	56.17	56.16	48.81	2											
DOHOL	35.69	27.51	27.28	27.02	26.97	3	TCKRC	31.37	9.01	8.25	8.02	2											
ECOGR	20.36	32.95	32.39	31.20	31.12	3	TMSN	28.68	4.35	4.34	4.23	2											
ENSRI	32.28	1.21	0.43	0.20	0.19	3	TRHOL	31.8	2.12	2.06	2.05	2											
ETILR	61.94	4.23	3.34	2.71	2.52	3	ULUSE	6.31	79.99	79.83	79.77	2											
EUPWR	30.21	28.13	27.44	20.26	19.93	3	VAKKO	13.25	14.50	14.49	14.48	2											
FORMT	90.1	5.16	5.10	5.04	4.78	3	VKFYO	48.28	2.06	1.95	1.94	2											
GARFA	8.37	2.20	2.17	2.09	2.04	3	VKING	41.1	3.15	2.93	2.88	2											
GLYHO	61.49	24.11	24.08	24.07	23.90	3	ZOREN	37.34	34.84	34.82	34.79	2											
HDFGS	78.7	1.56	1.45	1.26	1.24	3	A1YEN	74.77	0.75	0.68	1												
HLGYO	20.62	9.53	9.13	8.43	7.97	3	AGROT	39.94	4.00	3.99	1												
IHYAY	73.84	4.93	4.69	4.34	4.31	3	AHGZ	14.92	13.43	13.39	1												
ISYAT	67.19	0.00	0.00	0.00	0.00	3	AKENR	25.25	0.44	0.32	1												
KARTN	22.68	1.03	0.71	0.45	0.13	3	AKFYE	24.56	27.67	27.63	1												
KOTON	13.16	4.12	4.00	3.95	3.81	3	AKMGY	9.03	0.38	0.37	1												
KRDMB	97.82	7.58	6.89	6.83	6.79	3	AKSA	30.86	18.51	18.22	1												
KRDMD	92.99	16.40	16.33	15.92	14.88	3	AKSGY	53.4	6.58	6.57	1												
KRPLS	44.94	14.60	14.22	13.99	13.58	3	AKSUE	80.37	7.72	7.49	1												
KTSKR	31.82	0.85	0.39	0.19	0.13	3	ALBRK	40.28	18.94	18.80	1												
MEYSU	20.1	2.47	1.54	0.71	0.51	3	ALCAR	15.9	1.09	1.07	1												
							ALKLC	39.67	12.82	12.82	1												

GÜNLÜK YABANCI ORANLARI TABLOSU

Yabancı Oranı 10 Günlük Düşüş Matrisi (10 Gündür Sürekli Düşen Hisseler)													Gün Sayısı	Yabancı Oranı 10 Günlük Düşüş Matrisi (10 Gündür Sürekli Düşen Hisseler)													Gün Sayısı	
Hisse	HAO(%)	24/06	23/06	22/06	19/06	18/06	17/06	16/06	15/06	12/06	11/06	10/06		Hisse	HAO(%)	24/06	23/06	22/06	19/06	18/06	17/06	16/06	15/06	12/06	11/06	10/06		
EKSUN	27.25	6.03	6.04	6.51	6.71	7.96	8.79	9.18	9.98	10.47	11.02	11.15	10	DESPC	50.85	3.99	4.11	4.83										2
ESCAR	20.38	34.24	34.44	35.35	35.81	36.02	36.12	36.26	36.42	36.43	36.45	36.69	10	DOFER	33.72	2.85	2.86	2.93										2
FONET	61.62	0.50	0.99	1.26	1.47	1.83	1.98	2.22	2.48	2.67	3.07	3.69	10	DURKN	32.01	6.67	6.78	7.17										2
LIDER	30.9	8.46	8.47	8.49	8.52	8.53	8.59	8.63	8.68	8.70	8.77	8.83	10	EGEEN	35.95	6.41	6.47	6.53										2
TURGG	23.33	2.05	2.19	2.38	3.29	4.18	4.27	4.53	4.84	5.24			8	EREGL	46.64	26.48	26.54	26.80										2
KLKIM	25.97	11.62	11.81	12.14	12.32	12.54	13.08	13.23	13.28				7	ERSU	65.46	1.75	2.16	2.31										2
GLCVY	18.86	0.48	0.57	0.59	0.74	0.80	1.01	1.03					6	FENER	37.62	4.65	4.76	4.77										2
GOLTS	67.93	8.30	8.30	8.32	8.32	8.33	8.38	8.38					6	FORTE	35.35	1.38	1.52	1.60										2
LIDFA	41.13	11.10	11.63	12.34	12.97	13.77	14.19	14.22					6	FROTO	17.67	28.35	28.79	29.15										2
MEPET	50.51	1.33	1.34	1.35	1.36	1.55	1.69	1.88					6	FZLGY	31.86	1.57	2.30	2.40										2
ULUUN	38.71	7.24	7.64	7.68	8.31	8.36	8.95	9.18					6	GENKM	20.29	6.89	14.50	17.16										2
ARZUM	66.57	0.18	0.51	0.64	1.83	1.98	2.67						5	GLRMK	26.39	7.69	7.91	8.34										2
ASGYO	22.1	2.37	2.54	2.60	2.67	2.67	2.79						5	GRSEL	22.12	7.31	7.43	7.50										2
AVPGY	21.67	4.60	4.73	4.75	4.86	4.90	4.90						5	GSRAY	39.96	0.80	0.87	0.88										2
EBEBK	25.31	14.89	15.22	15.56	15.60	15.66	15.67						5	HEKTS	44.11	8.67	9.40	9.62										2
EMKEL	77.88	0.56	0.65	0.75	0.84	0.89	1.18						5	HURGZ	18.7	0.32	0.35	0.42										2
ENTRA	19.99	2.71	2.79	2.79	3.00	3.13	3.19						5	ICUGS	96.65	9.71	10.17	10.20										2
GENIL	25.63	15.28	15.66	15.80	16.32	17.06	17.07						5	INVES	19.98	8.57	8.71	8.84										2
HALKB	8.44	0.51	0.52	0.53	0.54	0.56	0.58						5	KARSN	39.42	3.92	4.05	4.19										2
ATEKS	21.43	0.32	0.35	0.45	0.52	0.52							4	KCAER	25.79	14.72	14.84	14.85										2
AYGAG	23.62	64.22	64.38	64.39	64.49	64.58							4	KIMMR	27.07	7.46	7.51	7.56										2
COSMO	65.56	0.31	0.31	0.45	0.69	0.87							4	KLRHO	9.41	15.59	15.85	15.86										2
GOODY	25.2	50.33	50.49	50.59	50.61	50.68							4	KNFRT	22.37	0.31	0.31	0.69										2
ISGYO	38.95	7.74	7.75	7.77	7.79	7.81							4	KONYA	15.95	53.72	53.72	53.73										2
KLGYO	43.76	2.82	2.97	2.98	3.14	3.18							4	MAALT	18.95	0.16	0.29	0.36										2
KOCMT	23.48	9.52	11.96	12.07	14.68	15.02							4	MACKO	30.53	2.48	2.58	2.70										2
KUVVA	77.84	0.60	0.66	0.68	0.71	0.73							4	MAGEN	12.49	21.64	21.88	21.92										2
KUYAS	99.72	10.19	10.50	10.55	10.65	10.80							4	MAKIM	37.99	4.80	5.60	5.81										2
MARBL	26.63	2.31	2.63	2.64	3.41	4.72							4	MANAS	92.71	8.60	8.74	8.82										2
NTHOL	22.45	4.15	4.27	4.38	4.40	4.48							4	MARKA	98.93	8.05	8.06	8.13										2
OZRDN	53.93	0.21	0.30	0.35	0.39	0.44							4	MARKA	98.93	8.05	8.06	8.13										2
SONME	5.37	0.89	0.91	0.99	1.04	1.29							4	METRO	60.13	2.62	2.70	2.73										2
TATGD	43.66	12.97	12.98	13.15	13.33	13.37							4	MGROS	50.75	44.40	44.55	44.69										2
TMPOL	38.94	1.73	1.81	1.81	2.39	2.49							4	NATEN	44.98	0.99	1.08	1.10										2
ULUFA	56.51	6.05	6.15	6.27	6.46	6.59							4	OSMEN	32.34	5.98	6.02	6.14										2
YATAS	59.01	16.00	16.03	16.65	16.81	16.87							4	OYAKC	19.77	5.47	5.47	5.48										2
ALTNY	37.13	8.04	8.26	8.33	8.61								3	PATEK	43.41	4.82	4.97	5.01										2
BESTE	28.99	0.34	1.21	5.04	5.11								3	PENGD	76.82	4.23	4.44	4.64										2
CRDFA	51.46	1.36	1.49	1.57	1.62								3	PGSUS	46.3	10.97	11.17	11.36										2
EPLAS	71.64	4.62	5.08	5.16	5.49								3	RALYH	34.71	10.53	10.89	10.97										2
EYGYO	35.48	1.29	1.37	1.52	1.86								3	RNPOL	55.9	1.50	1.72	1.76										2
FLAP	74.53	0.06	0.41	0.58	0.79								3	RUBNS	58.79	0.59	0.61	1.04										2
FMIZP	22.18	2.96	3.12	3.22	3.28								3	SAHOL	52.13	34.57	34.60	34.71										2
GOZDE	30.4	1.50	1.51	1.55	1.56								3	SANKO	13.48	2.57	2.91	3.06										2
INDES	61.24	15.26	15.37	15.40	15.60								3	SISE	47.38	12.17	12.32	12.46										2
MHRGY	20.92	9.61	9.93	10.41	10.59								3	SOKM	41.93	36.30	36.36	36.54										2
MOPAS	20.98	0.10	0.24	0.29	0.41								3	TARKM	23.79	0.20	0.21	0.24										2
NTGAZ	38.38	12.63	12.84	13.12	13.58								3	TAVHL	49.65	68.29	68.57	68.70										2
OBASE	34.43	6.62	6.68	6.85	7.15								3	TBORG	5.01	1.11	1.12	1.13										2
ODINE	43.2	4.96	4.96	5.18	5.39								3	TCELL	42.77	73.90	73.96	74.03										2
PAHOL	19.99	4.10	4.23	4.31	4.34								3	TEZOL	24.96	0.86	0.88	0.95										2
POLHO	21.62	8.78	9.03	9.31	9.51								3	THYAO	50.21	22.25	22.70	22.95										2
SASA	50	14.79	14.83	15.29	15.35								3	TKFEN	21.4	10.12	10.37	10.60										2
SKYLP	55.9	6.65	6.73	6.88	6.90								3	TNZTP	19.86	2.96	3.05	3.09										2
VERUS	20.99	39.10	39.16	39.28	39.40								3	TRALT	29.61	29.58	30.25	30.93										2
VESBE	22.65	5.63	5.69	5.97	5.99								3	TRGYO	20.7	20.33	20.35	20.39										2
YESIL	91.86	0.06	0.14	0.16	0.23								3	TTKOM	13.24	39.75	39.86	40.18										2
A1CAP	34.54	0.53	0.54	0.92									2	TURSG	23.29	11.50	11.52	11.61										2
AAGYO	25.09	0.28	0.29	0.31									2	ULKER	44.46	73.90	73.94	74.12										2
AFYON	48.97	2.35	2.42	2.46									2	VAKFA	23.79	0.41	0.43	0.61										2
AKSEN	19.45	5.41	5.48	5.63									2	VSNMD	20.5	5.45	5.53	6.12										2
ALARK	34.29	12.83	12.89	12.99									2	YAYLA	74.3	0.10	0.74	1.00										

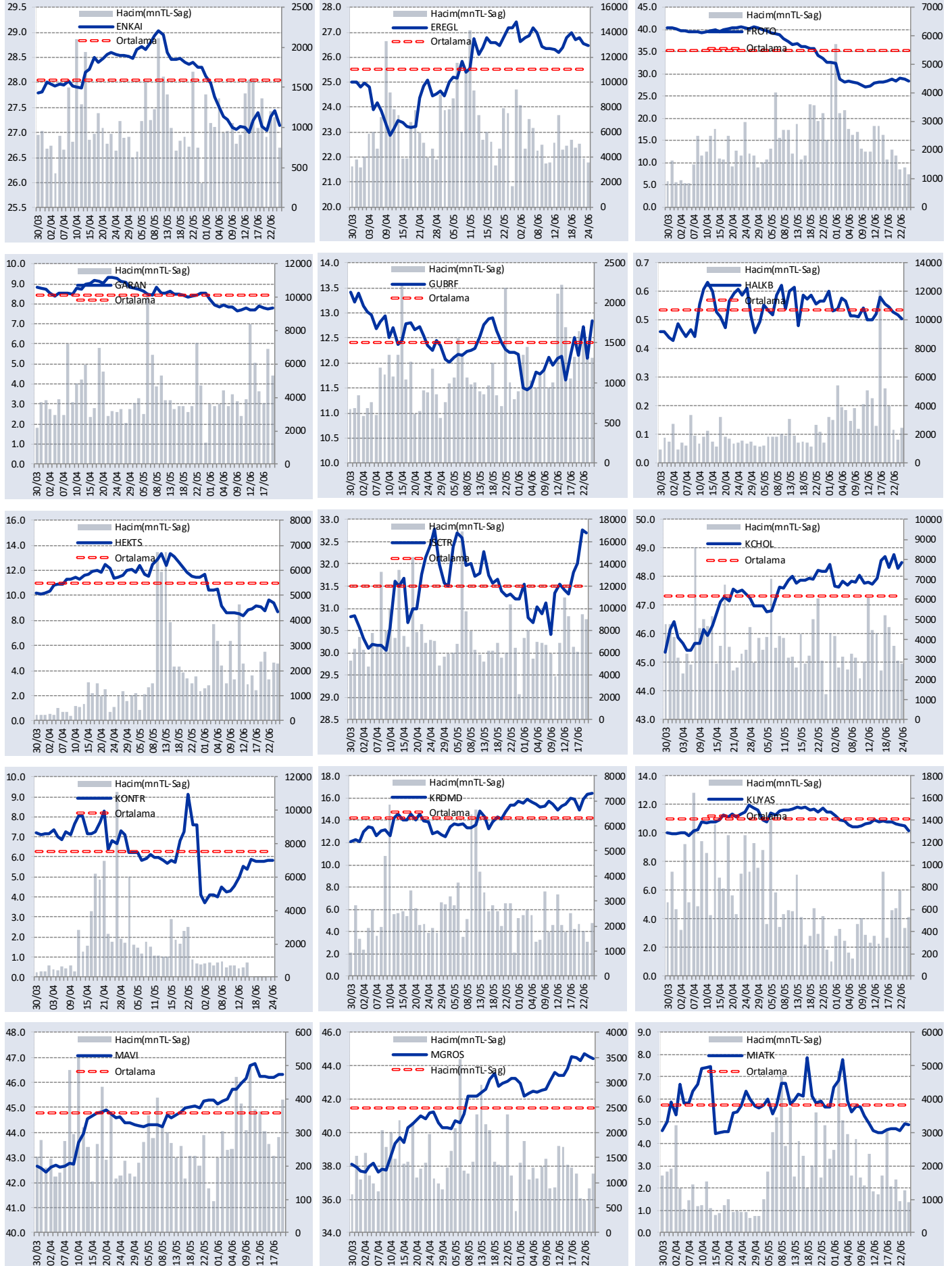
GÜNLÜK YABANCI ORANLARI TABLOSU

YABANCI ORANI GRAFİKLERİ BİST-50 İÇİN



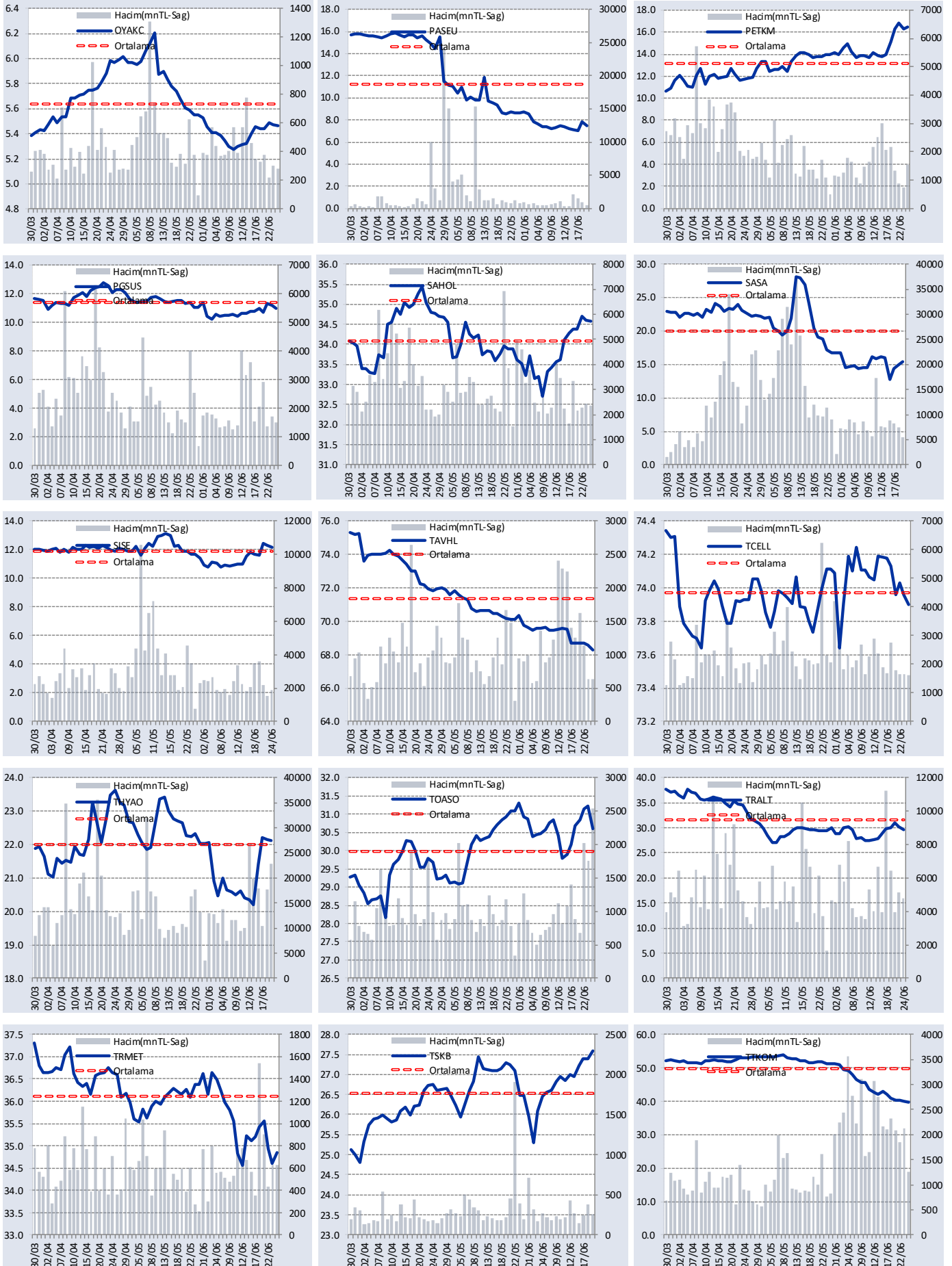
GÜNLÜK YABANCI ORANLARI TABLOSU

YABANCI ORANI GRAFİKLERİ BİST-50 İÇİN



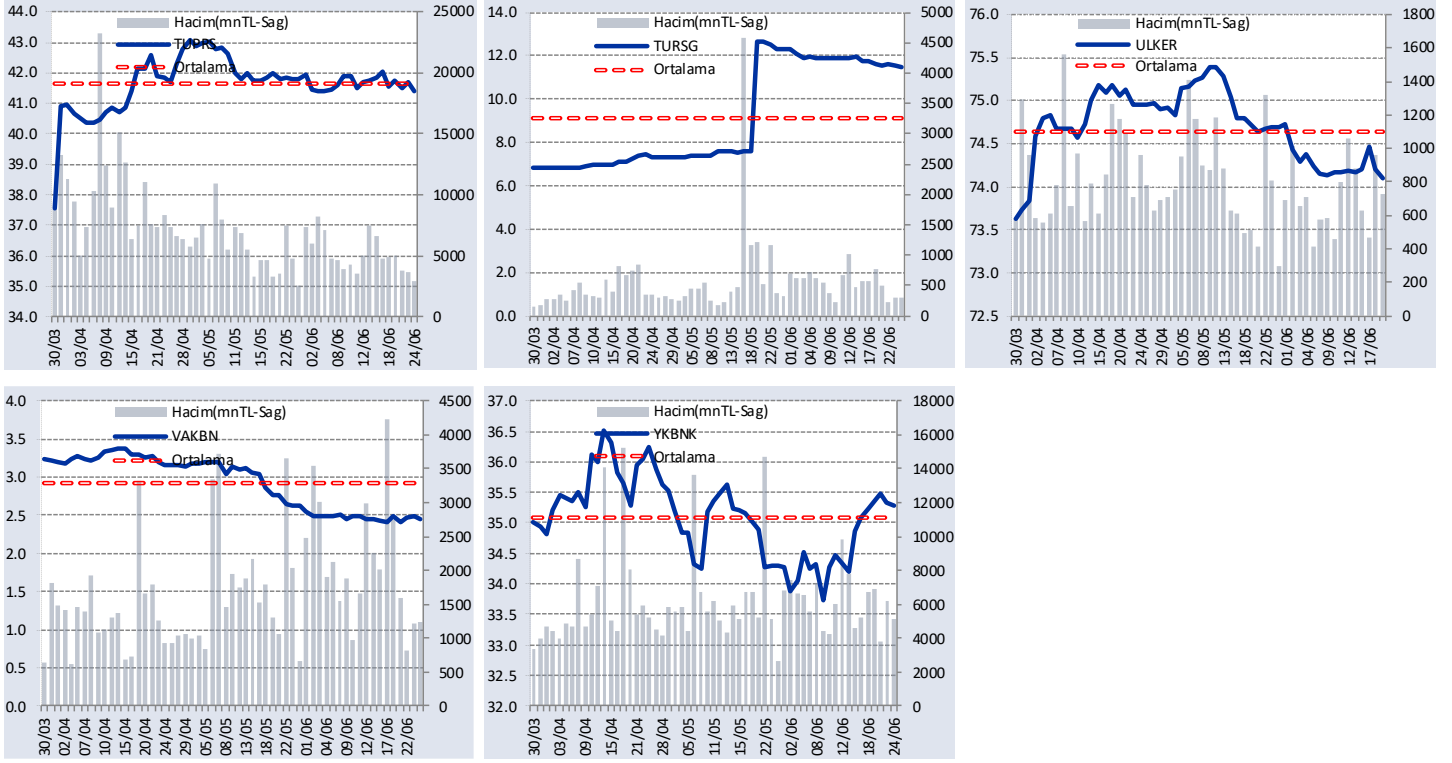
GÜNLÜK YABANCI ORANLARI TABLOSU

YABANCI ORANI GRAFİKLERİ BİST-50 İÇİN



GÜNLÜK YABANCI ORANLARI TABLOSU

YABANCI ORANI GRAFİKLERİ BİST-50 İÇİN



Bilgilendirme notu: Seçilmiş aracı kurumların takas toplamları ile hesaplanmaktadır. Farklı kurumlarda tutulan yabancı takasları olabilir, bu durum hisseler için hesaplanan oranlarda farklılıklar yaratabilir.

Öneri bilgilendirmesi: İş Yatırım Menkul Değerler A.Ş.'nin (İş Yatırım) BİST'te halka açık şirketler için AL, TUT ve SAT yönündeki önerileri BİST-100 endeksinin (endeks) beklenen getirisine göre değerlendirilmektedir. Tüm bu öneriler İş Yatırım Araştırma Bölümü analistleri tarafından şirketlerin ileride elde edeceği tahmin edilen karları, nakit akımları ve bilançolarına göre bağımsız olarak değerlendirilir. Ek olarak, analistler koşulların elverişsiz olduğu veya doğru değerlendirme yapmanın mümkün olmadığı durumlarda bazı hisse senetleri için geçici olarak GÖZDEN GEÇİRİLİYOR önerisi verebilirler. Münferit her şirket için yatırım önerisi sırasıyla belirtilen şu kriterlere göre değerlendirilir;

İş Yatırım Hisse senedi tavsiye metodolojisi:

Artış Potansiyeli > %25 : AL

%10 < Artış Potansiyeli < %25 :TUT

Artış Potansiyeli < %10 : SAT

Her sınır değeri için analist +/- %5 kanaat kullanabilmektedir.

Burada yer alan bilgiler İş Yatırım Menkul Değerler A.Ş. tarafından bilgilendirme amacı ile hazırlanmıştır. Yatırım bilgi, yorum ve tavsiyeleri yatırım danışmanlığı kapsamında değildir. Yatırım danışmanlığı hizmeti; aracı kurumlar, portföy yönetim şirketleri, mevduat kabul etmeyen bankalar ile müşteri arasında imzalanacak yatırım danışmanlığı sözleşmesi çerçevesinde sunulmaktadır. Burada yer alan yorum ve tavsiyeler, yorum ve tavsiyede bulunanların kişisel görüşlerine dayanmaktadır. Herhangi bir yatırım aracının alım-satım önerisi ya da getiri vaadi olarak yorumlanmamalıdır. Bu görüşler mali durumunuz ile risk ve getiri tercihlerinize uygun olmayabilir. Bu nedenle, sadece burada yer alan bilgilere dayanarak yatırım kararı verilmesi beklentilerinize uygun sonuçlar doğurmayabilir.

Burada yer alan fiyatlar, veriler ve bilgilerin tam ve doğru olduğu garanti edilemez; içerik, haber verilmeksizin değiştirilebilir. Tüm veriler, İş Yatırım Menkul Değerler A.Ş. tarafından güvenilir olduğuna inanılan kaynaklardan alınmıştır. Bu kaynakların kullanılması nedeni ile ortaya çıkabilecek hatalardan İş Yatırım Menkul Değerler A.Ş. sorumlu değildir.