



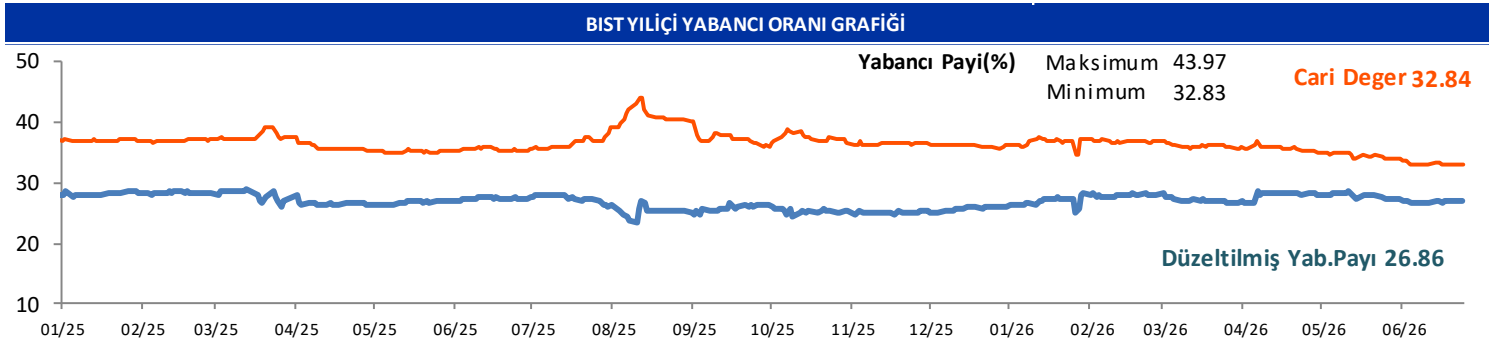
GÜNLÜK YABANCI ORANLARI TABLOSU

GÜNLÜK DEĞİŞİME GÖRE											
BİST'in yabancı payı günlük değişimi						0.01 Puan					
En Çok Artan	Cari Deger	24/06/2026	Puan	HAO %	Günlük	En Çok Azalan	Cari Deger	24/06/2026	Puan	HAO %	Günlük
Hisseler	Yabancı Payı	Yabancı Payı	Değ. bps		Getiri %	Hisseler	Yabancı Payı	Yabancı Payı	Değ. bps		Getiri %
INFO	10.03	2.22	7.81	48	9.9	GENKM	4.33	6.89	-2.57	20	-3.3
IZENR	10.96	8.47	2.49	37	-0.1	SOKE	1.03	2.85	-1.82	24	-2.4
EFOR	26.46	24.56	1.90	30	0.7	IHYAY	3.23	4.93	-1.70	74	0.6
BARMA	17.46	15.84	1.63	29	1.7	KOCMT	7.83	9.52	-1.69	23	-0.3
SKTAS	3.34	1.89	1.45	60	-0.8	AYCES	0.13	1.72	-1.59	7	-4.8
BLCYT	6.48	5.05	1.43	36	-5.9	SNICA	5.58	7.17	-1.58	54	9.9
DITAS	3.73	2.37	1.36	33	-10.0	SERNI	3.10	4.61	-1.51	27	5.9
FRIGO	8.30	6.97	1.34	86	-2.5	PSGYO	10.04	11.53	-1.49	40	4.7
MANAS	9.92	8.60	1.32	93	0.7	MEGMT	18.15	19.55	-1.40	32	-0.8
CEOEM	6.67	5.45	1.22	50	1.8	IHLAS	9.19	10.54	-1.35	85	4.9

HAFTALIK DEĞİŞİME GÖRE											
BİST'in yabancı payı haftalık değişim						-0.21 Puan					
En Çok Artan	Cari Deger	18/06/2026	Puan	HAO %	Hafta	En Çok Azalan	Cari Deger	18/06/2026	Puan	HAO %	Hafta
Hisseler	Yabancı Payı	Yabancı Payı	Değ. bps		Getiri %	Hisseler	Yabancı Payı	Yabancı Payı	Değ. bps		Getiri %
INFO	10.03	2.37	7.66	48	50.6	GENKM	4.33	18.24	-13.91	20	-24.5
GESAN	20.34	14.40	5.94	31	-0.1	KOCMT	7.83	15.02	-7.19	23	7.7
TABGD	56.12	50.76	5.36	20	-9.8	KLSYN	21.27	25.40	-4.13	25	0.2
DOFRB	8.57	3.68	4.89	29	1.8	IHLAS	9.19	12.86	-3.67	85	4.9
EFOR	26.46	21.81	4.65	30	14.8	BULGS	5.33	8.60	-3.26	27	-7.6
IZENR	10.96	7.23	3.73	37	-3.5	PRKME	1.33	4.59	-3.26	31	-7.0
SMRVA	6.67	3.07	3.61	27	8.0	LIDFA	10.63	13.77	-3.14	41	-6.4
CWENE	15.20	12.29	2.90	27	-9.2	EMPAE	15.47	18.23	-2.75	22	-33.3
SANFM	7.43	4.65	2.79	58	2.1	VERTU	3.45	5.91	-2.47	36	-6.4
BALSU	7.05	4.75	2.30	25	46.2	CEMZY	5.63	7.99	-2.36	18	-9.9

AYLIK DEĞİŞİME GÖRE											
BİST'in yabancı payı aylık değişimi						-1.18 Puan					
En Çok Artan	Cari Deger	26/05/2026	Puan	HAO %	Ay	En Çok Azalan	Cari Deger	26/05/2026	Puan	HAO %	Ay
Hisseler	Yabancı Payı	Yabancı Payı	Chng. bps		Getiri %	Hisseler	Yabancı Payı	Yabancı Payı	Chng. bps		Getiri %
HRKET	15.31	4.25	11.06	28	22.3	TTKOM	38.73	51.24	-12.51	13	-0.9
EFOR	26.46	18.79	7.66	30	46.2	BORSK	1.43	9.41	-7.97	29	-8.4
AKHAN	13.17	5.89	7.28	20	15.6	IHLAS	9.19	16.87	-7.67	85	-16.8
INFO	10.03	2.86	7.17	48	103.0	PKART	30.59	38.07	-7.49	34	-6.4
DOFRB	8.57	1.56	7.00	29	4.1	EDATA	1.61	8.70	-7.08	36	10.9
AKFIS	10.35	4.08	6.27	10	0.7	ANELE	11.28	17.91	-6.63	43	18.3
DAGI	11.12	4.96	6.16	44	20.5	EKOS	0.31	6.90	-6.60	27	-10.4
MARKA	6.86	1.20	5.66	99	59.5	ALCTL	9.08	15.39	-6.32	35	25.8
DOCO	43.16	37.57	5.59	74	18.7	EKSUN	6.27	12.46	-6.19	27	-14.3
TABGD	56.12	50.66	5.46	20	-13.2	KAREL	10.76	16.34	-5.58	38	-21.9

YILIÇI DEĞİŞİME GÖRE											
BİST'in yabancı payı yilici değişimi						-4.15 Puan					
En Çok Artan	Cari Deger	31/12/2025	Puan	HAO %	Yılıçi	En Çok Azalan	Cari Deger	31/12/2025	Puan	HAO %	Yılıçi
Hisseler	Yabancı Payı	Yabancı Payı	Chng. bps		Getiri %	Hisseler	Yabancı Payı	Yabancı Payı	Chng. bps		Getiri %
ECOGR	33.14	1.82	31.32	20	91.5	ANELE	11.28	71.32	-60.05	43	574.1
ASTOR	71.07	46.99	24.09	43	155.6	RGYAS	31.23	54.01	-22.78	27	41.4
EUPWR	27.20	10.24	16.97	30	144.7	DOFER	2.82	17.81	-14.99	34	-40.3
TABGD	56.12	40.33	15.79	20	10.8	TTKOM	38.73	53.20	-14.47	13	5.6
BIGEN	15.45	0.24	15.21	20	745.5	PASEU	7.39	20.56	-13.17	32	-5.8
ONCSM	24.44	10.15	14.29	42	-4.6	MACKO	2.53	14.13	-11.59	31	22.6
DCSTR	13.82	0.11	13.72	39	35.9	VSNMD	5.35	16.29	-10.94	21	0.8
ORGE	31.56	19.54	12.02	52	76.7	LOGO	31.19	41.99	-10.79	64	-4.9
MAVI	46.30	34.47	11.83	73	-5.9	OTKAR	10.27	20.98	-10.71	27	-26.3
HRKET	15.31	3.78	11.54	28	53.0	BURCE	1.77	12.31	-10.54	53	-30.0



GÜNLÜK YABANCI ORANLARI TABLOSU

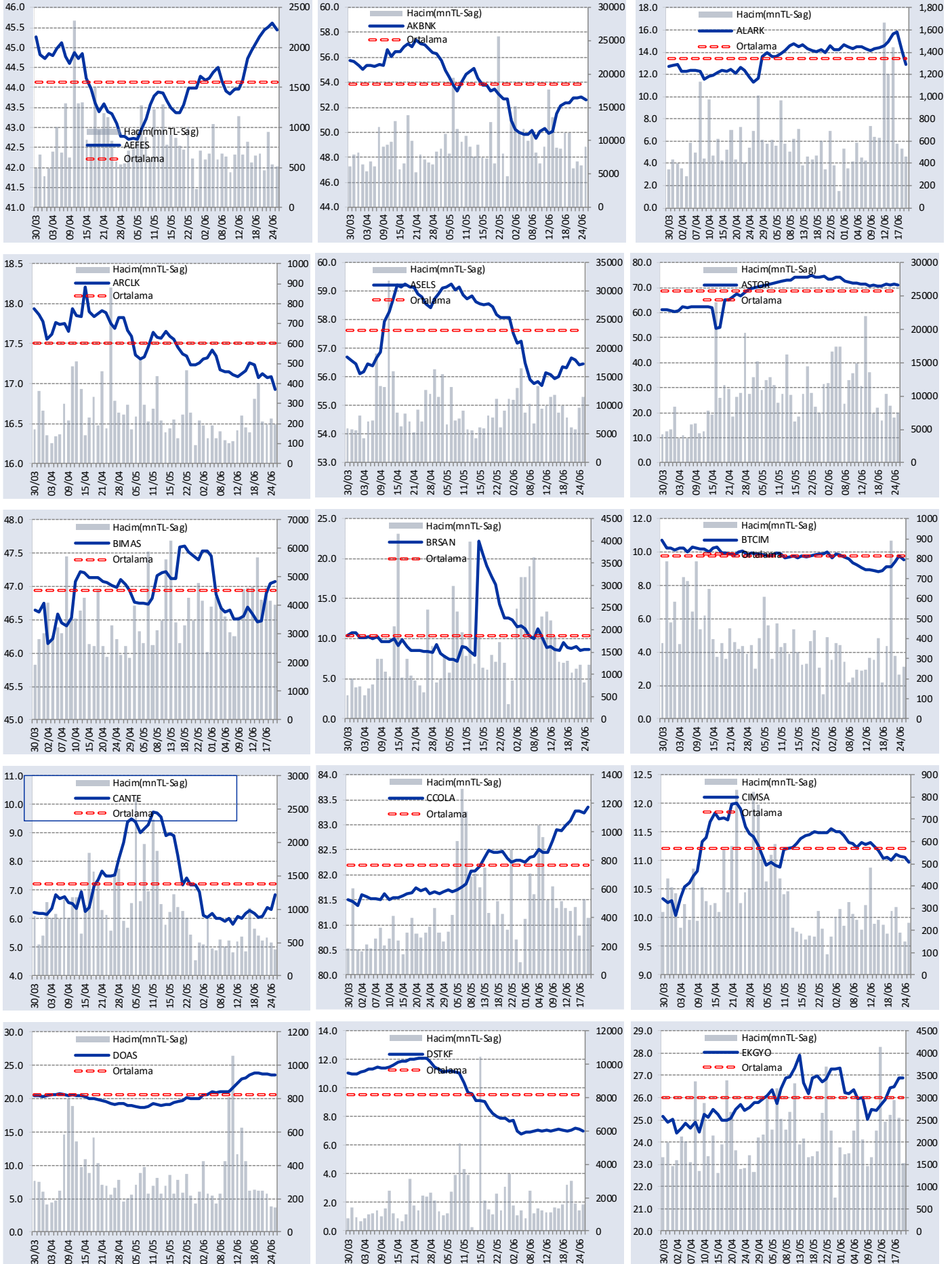
CARİ HİSSE YABANCI ORANLARI (4.0 bps'den büyük olanlar)									
Hisse	Yabancı Payı(%)	Hisse	Yabancı Payı(%)	Hisse	Yabancı Payı(%)	Hisse	Yabancı Payı(%)	Hisse	Yabancı Payı(%)
ADESE	13.39	CEOEM	6.67	ICUGS	9.10	MPARK	47.77	TKFEN	10.14
AEFES	45.43	CIMSA	10.97	IEYHO	15.15	MRSHL	80.18	TLMAN	5.82
AGESA	63.98	CLEBI	4.22	IHAAS	40.11	NETAS	4.26	TMSN	4.36
AGHOL	26.76	CONSE	11.13	IHLAS	9.19	NTGAZ	12.50	TOASO	30.08
AGROT	4.14	CRFSA	5.28	IHLGM	15.24	NTHOL	4.13	TRALT	28.83
AHGAZ	13.45	CVKMD	10.54	IMASM	11.57	NUHCM	20.90	TRENJ	20.19
AHSGY	10.71	CWENE	15.20	INDES	15.19	OBASE	6.65	TRGYO	20.23
AKBNK	52.58	DAGI	11.12	INFO	10.03	ODAS	8.94	TRMET	34.93
AKCNS	12.98	DAPGM	14.49	INVES	8.58	ODINE	5.05	TSKB	27.99
AKFGY	7.19	DARDL	4.98	ISCTR	33.54	ONCSM	24.44	TTKOM	38.73
AKFIS	10.35	DCTTR	13.82	ISDMR	22.63	ORGE	31.56	TTRAK	26.20
AKFYE	27.56	DERIM	5.97	ISFIN	14.01	OSMEN	5.42	TUKAS	5.23
AKGRT	30.64	DESA	15.65	ISGYO	7.67	OTKAR	10.27	TUPRS	41.25
AKHAN	13.17	DESPC	4.23	ISMEN	30.38	OYAKC	5.47	TURSG	11.49
AKSA	18.31	DGATE	10.26	IZENR	10.96	OYYAT	9.20	ULKER	73.91
AKSEN	5.33	DMRGD	9.20	IZFAS	9.99	OZATD	12.55	ULUFA	5.82
AKSGY	6.56	DMSAS	6.93	IZMDC	10.51	OZGYO	10.22	ULUSE	80.19
AKSUE	7.76	DOAS	23.51	KAREL	10.76	OZKGY	8.71	ULUUN	7.24
ALARK	12.87	DOCO	43.16	KATMR	12.56	OZSUB	10.94	VAKFN	8.86
ALBRK	18.95	DOFRB	8.57	KAYSE	10.63	OZYSR	10.80	VAKKO	14.55
ALCTL	9.08	DOHOL	27.63	KBORU	8.18	PAGYO	6.29	VERUS	39.10
ALFAS	7.14	DSTKF	7.02	KCAER	14.81	PAHOL	4.25	VESBE	5.53
ALKIM	6.72	DUNYH	8.07	KCHOL	48.23	PASEU	7.39	VKGYO	9.22
ALKLC	12.96	DURDO	5.62	KIMMR	7.42	PATEK	4.84	VRGYO	4.24
ALTNY	7.86	DURKN	7.04	KLKIM	11.47	PEKGY	10.77	VSNMD	5.35
ANELE	11.28	EBEBK	14.76	KLNMA	4.64	PENGD	4.47	YATAS	16.01
ANHYT	17.68	ECILC	7.22	KLRHO	15.92	PENTA	9.78	YEOTK	18.19
ANSGR	11.79	ECOGR	33.14	KLSER	5.21	PETKM	16.51	YGGYO	6.26
ARASE	14.69	EDIP	9.88	KLSYN	21.27	PETUN	7.49	YKBNK	34.96
ARCLK	16.92	EFOR	26.46	KLYPV	11.77	PGSUS	10.98	YKSLN	10.76
ARENA	25.00	EGEEN	6.58	KMPUR	11.77	PKART	30.59	YUNSA	4.76
ARFYE	7.04	EGEGY	14.72	KOCMT	7.83	PNLSN	5.18	YLGDD	10.49
ARMGD	14.56	EGEPO	10.48	KONKA	4.73	POLHO	8.95	ZEDUR	4.26
ARTMS	5.12	EKGYO	27.39	KONTR	5.81	POLTK	27.84	ZGYO	45.05
ASELS	56.45	EKSUN	6.27	KONYA	53.73	PRDGS	5.15	ZOREN	34.89
ASTOR	71.07	ELITE	5.47	KORDS	6.88	PSGYO	10.04	ZRGYO	5.89
ASUZU	6.85	EMPAE	15.47	KOTON	4.12	QUAGR	5.94		
ATAKP	4.76	ENERY	11.91	KRDMA	9.50	RALYH	10.61		
AVPGY	4.68	ENJSA	34.47	KRDMB	7.62	RAYSG	85.96		
AYDEM	25.83	ENKAI	26.96	KRDMD	15.98	REEDR	8.30		
AYEN	5.32	EPLAS	4.66	KRGYO	5.99	RGYAS	31.23		
AYGAZ	64.02	ERBOS	4.56	KRONT	5.67	RYGYO	42.52		
BAKAB	5.35	EREGL	26.28	KRPLS	14.75	RYRAS	60.49		
BALSU	7.05	ESCAR	34.57	KRSTL	8.16	SAHOL	34.62		
BANVT	77.59	ESCOM	4.70	KRVGD	21.45	SANFM	7.43		
BARMA	17.46	ESEN	5.95	KTLEV	7.96	SARKY	6.52		
BASGY	8.40	ETILR	5.20	KUYAS	10.13	SASA	14.54		
BEGYO	4.17	EUPWR	27.20	KZBGY	7.26	SDTTR	9.78		
BERA	9.16	EUREN	6.99	KZGYO	4.91	SEGMN	10.53		
BEYAZ	5.35	FENER	4.54	LIDER	8.50	SEGYO	5.41		
BFREN	24.33	FORMT	5.56	LIDFA	10.63	SELEC	13.50		
BIGCH	8.18	FRIGO	8.30	LILAK	9.44	SISE	11.98		
BIGEN	15.45	FROTO	28.45	LINK	6.97	SKBNK	5.98		
BIMAS	47.39	GARAN	7.94	LMKDC	8.55	SKYLP	6.68		
BINBN	56.59	GENIL	15.03	LOGO	31.19	SKYMD	8.40		
BINH0	7.20	GENKM	4.33	LRSHO	5.41	SMRTG	15.60		
BIOEN	7.11	GEREL	5.04	LYDHO	7.05	SMRVA	6.67		
BIZIM	4.99	GESAN	20.34	LYDYE	14.14	SNGYO	9.74		
BLCYT	6.48	GLRMK	8.14	MAGEN	21.06	SNICA	5.58		
BLUME	4.01	GLRYH	4.37	MAKIM	4.79	SOKM	36.38		
BMSTL	10.21	GLYHO	24.15	MANAS	9.92	SRVGY	20.94		
BORLS	8.18	GMTAS	32.08	MARKA	6.86	SUNTK	8.74		
BRISA	10.16	GOLTS	8.28	MARMR	7.95	SUWEN	12.51		
BRSAN	8.63	GOODY	50.27	MAVI	46.30	SVGYO	7.13		
BRYAT	4.40	GRSEL	7.30	MEDTR	5.01	TABGD	56.12		
BSOKE	13.79	GRTHO	9.56	MEGMT	18.15	TATGD	12.99		
BTCIM	9.53	GSDHO	11.18	MERCN	8.27	TAVHL	68.24		
BUCIM	4.10	GUBRF	12.47	MGROS	44.73	TCELL	73.92		
BULGS	5.33	GWIND	11.81	MHRGY	9.47	TCKRC	9.13		
CANTE	6.84	HEKTS	8.71	MIATK	4.88	TEHOL	8.76		
CCOLA	83.71	HLGYO	8.64	MNDTR	83.18	TERA	8.30		
CEMTS	7.07	HRKET	15.31	MOBTL	9.22	TGSAS	4.84		
CEMZY	5.63	HTTBT	24.02	MOGAN	5.67	THYAO	22.63		

GÜNLÜK YABANCI ORANLARI TABLOSU

Yabancı Oranı 10 Günlük Düşüş Matrisi (10 Gündür Sürekli Düşen Hisseler)													Gün Sayısı	Yabancı Oranı 10 Günlük Düşüş Matrisi (10 Gündür Sürekli Düşen Hisseler)													Gün Sayısı	
Hisse	HAO(%)	25/06	24/06	23/06	22/06	19/06	18/06	17/06	16/06	15/06	12/06	11/06		Hisse	HAO(%)	25/06	24/06	23/06	22/06	19/06	18/06	17/06	16/06	15/06	12/06	11/06		
FONET	61.62	0.43	0.50	0.99	1.26	1.47	1.83	1.98	2.22	2.48	2.67	3.07	10	DGNMO	49.35	2.12	2.34	2.36										2
KLKIM	25.97	11.47	11.62	11.81	12.14	12.32	12.54	13.08	13.23	13.28			8	DOAS	39.46	23.51	23.58	23.71										2
GLCVY	18.86	0.48	0.48	0.57	0.59	0.74	0.80	1.01	1.03				7	DSTKF	25.36	7.02	7.13	7.17										2
GOLTS	67.93	8.28	8.30	8.30	8.32	8.32	8.33	8.38	8.38				7	EDATA	36.12	1.61	2.33	2.36										2
LIDFA	41.13	10.63	11.10	11.63	12.34	12.97	13.77	14.19	14.22				7	EGEPO	21.84	10.48	10.54	10.57										2
ULUUN	38.71	7.24	7.24	7.64	7.68	8.31	8.36	8.95	9.18				7	EGGUB	45.48	2.44	2.67	2.68										2
EBEBK	25.31	14.76	14.89	15.22	15.56	15.60	15.66	15.67					6	EGSER	34.33	3.10	3.18	3.45										2
GENIL	25.63	15.03	15.28	15.66	15.80	16.32	17.06	17.07					6	ENDAE	29.61	0.55	1.39	1.66										2
AYGAZ	23.62	64.02	64.22	64.38	64.39	64.49	64.58						5	ENKAI	8.26	26.96	27.14	27.44										2
GOODY	25.2	50.27	50.33	50.49	50.59	50.61	50.68						5	ESEN	44.91	5.95	6.22	6.44										2
ISGYO	38.95	7.67	7.74	7.75	7.77	7.79	7.81						5	GENTS	54.53	1.46	1.47	1.51										2
KLGYO	43.76	2.78	2.82	2.97	2.98	3.14	3.18						5	GESAN	30.71	20.34	20.55	21.73										2
KOCMT	23.48	7.83	9.52	11.96	12.07	14.68	15.02						5	GOKNR	52.87	2.67	3.63	3.77										2
KUVVA	77.84	0.55	0.60	0.66	0.68	0.71	0.73						5	HRKET	28.22	15.31	16.00	16.86										2
KUYAS	99.72	10.13	10.19	10.50	10.55	10.65	10.80						5	IHGZT	59.42	3.02	3.65	3.72										2
NTHOL	22.45	4.13	4.15	4.27	4.38	4.40	4.48						5	IHLGM	74.96	15.24	15.65	15.84										2
SONME	5.37	0.89	0.89	0.91	0.99	1.04	1.29						5	IZINV	70.12	0.49	0.65	0.76										2
ULUFA	56.51	5.82	6.05	6.15	6.27	6.46	6.59						5	IZMDC	24.34	10.51	10.57	11.13										2
ALTNY	37.13	7.86	8.04	8.26	8.33	8.61							4	KLSEK	21.24	5.21	5.28	5.28										2
EYGYO	35.48	1.27	1.29	1.37	1.52	1.86							4	KONTR	87.98	5.81	5.81	5.81										2
INDES	61.24	15.19	15.26	15.37	15.40	15.60							4	KRTEK	49.89	1.29	1.36	1.36										2
MHRGY	20.92	9.47	9.61	9.93	10.41	10.59							4	LINK	63.39	6.97	7.06	7.15										2
NTGAZ	38.38	12.50	12.63	12.84	13.12	13.58							4	MAVI	72.57	46.30	46.39	46.46										2
SASA	50	14.54	14.79	14.83	15.29	15.35							4	MCARD	20.4	0.09	0.41	1.22										2
VERUS	20.99	39.10	39.10	39.16	39.28	39.40							4	MRGYO	68.91	2.11	2.41	3.05										2
VESBE	22.65	5.53	5.63	5.69	5.97	5.99							4	MZHLD	66.42	0.87	0.88	0.92										2
A1CAP	34.54	0.06	0.53	0.54	0.92								3	NUGYO	49.58	3.66	3.66	3.67										2
AAGYO	25.09	0.18	0.28	0.29	0.31								3	ODAS	77.65	8.94	9.10	9.15										2
AFYON	48.97	2.31	2.35	2.42	2.46								3	OFSYM	15.54	0.78	0.94	1.09										2
AKSEN	19.45	5.33	5.41	5.48	5.63								3	ONRYT	35.4	0.39	0.47	0.64										2
ASUZU	14.44	6.85	6.88	6.95	7.12								3	OYLUM	77.9	1.63	1.66	1.67										2
ATAGY	51.41	0.54	0.54	0.56	0.58								3	OZATD	15.35	12.55	13.13	13.56										2
AZTEK	25.52	0.09	0.13	0.16	0.30								3	PAGYO	37.76	6.29	6.29	6.32										2
BINBN	15.12	56.59	56.86	57.13	57.29								3	PAPIL	99.85	0.26	0.38	0.94										2
BORSK	29.14	1.43	1.63	1.86	1.93								3	PARSN	28.52	1.03	1.17	1.18										2
BOSSA	12.17	1.93	1.94	1.97	2.06								3	PINSU	34.59	2.30	2.41	2.42										2
CEMTS	38.85	7.07	7.18	7.20	7.34								3	POLTK	19.72	27.84	27.85	27.89										2
CIMSA	45.07	10.97	11.05	11.07	11.12								3	PRZMA	70.05	0.40	0.53	1.07										2
DARDL	31.37	4.98	4.98	4.99	4.99								3	PSGYO	40.35	10.04	11.53	11.89										2
DOFER	33.72	2.82	2.85	2.86	2.93								3	REEDR	62.28	8.30	8.30	8.36										2
EREGL	46.64	26.28	26.48	26.54	26.80								3	SAYAS	54.64	2.15	2.19	2.42										2
ERSU	65.46	1.63	1.75	2.16	2.31								3	SNGYO	59.16	9.74	9.78	9.79										2
FENER	37.62	4.54	4.65	4.76	4.77								3	TEKTU	65.1	1.63	1.79	2.05										2
FORTE	35.35	1.28	1.38	1.52	1.60								3	TOASO	24.1	30.08	30.59	31.22										2
FZLGY	31.86	1.39	1.57	2.30	2.40								3	TSPOR	48.92	1.31	1.44	1.49										2
GENKM	20.29	4.33	6.89	14.50	17.16								3	TTRAK	24.93	26.20	26.28	26.45										2
GRSEL	22.12	7.30	7.31	7.43	7.50								3	TUPRS	48.6	41.25	41.39	41.67										2
ICUGS	96.65	9.10	9.71	10.17	10.20								3	TUREX	39.95	0.13	0.14	0.42										2
KARSN	39.42	3.43	3.92	4.05	4.19								3	VAKBN	7.41	2.43	2.45	2.49										2
KIMMR	27.07	7.42	7.46	7.51	7.56								3	VKGYO	26.76	9.22	9.38	9.54										2
MAGEN	12.49	21.06	21.64	21.88	21.92								3	ZRGYO	5.48	5.89	6.07	6.09										2
MAKIM	37.99	4.79	4.80	5.60	5.81								3	A1YEN	74.77	0.72	0.75											1
MARKA	98.93	6.86	8.05	8.06	8.13								3	AEFES	32.62	45.43	45.62											1
OSMEN	32.34	5.42	5.98	6.02	6.14								3	AHSGY	15.62	10.71	10.84											1
RNPOL	55.9	1.49	1.50	1.72	1.76								3	AKBNK	53.17	52.58	52.80											1
SISE	47.38	11.98	12.17	12.32	12.46								3	AKFGY	44.25	7.19	7.26											1
TAVHL	49.65	68.24	68.29	68.57	68.70								3	AKFYE	24.56	27.56	27.67											1
TBORG	5.01	1.10	1.11	1.12	1.13								3	AKGRT	27.99	30.64	30.67											1
TEZOL	24.96	0.66	0.86	0.88	0.95								3	AKMGY	9.03	0.38	0.38											1
TRALT	29.61	28.83	29.58	30.25	30.93								3	AKSA	30.86	18.31	18.51											1
TRGYO	20.7	20.23	20.33	20.35	20.39								3	AKSGY	53.4	6.56	6.58											1
TTKOM	13.24	38.73	39.75	39.86	40.18								3	ALGYO	43.71	3.36	3.38											1
TURSG	23.29	11.49	11.50	11.52	11.61																							

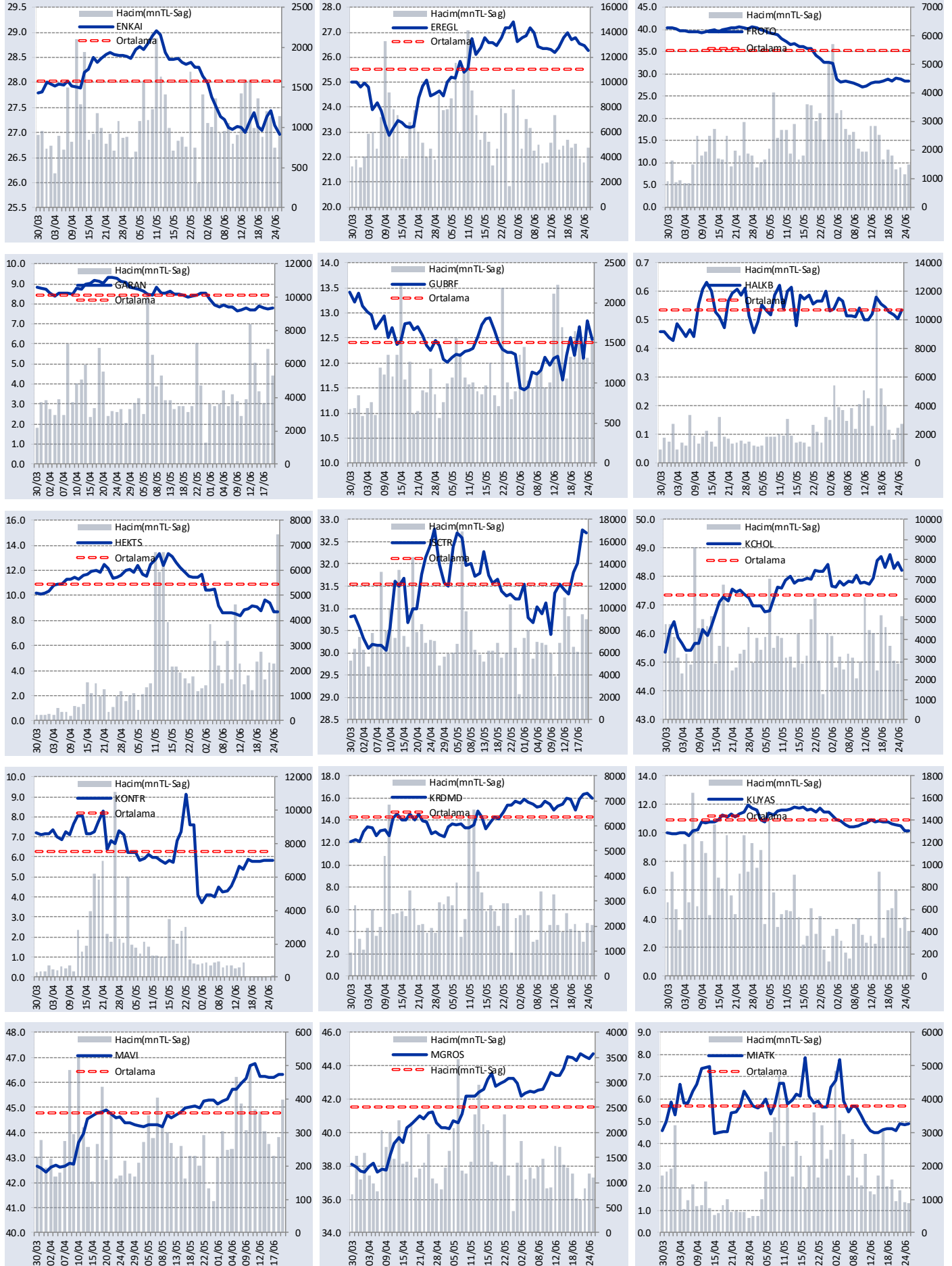
GÜNLÜK YABANCI ORANLARI TABLOSU

YABANCI ORANI GRAFİKLERİ BİST-50 İÇİN



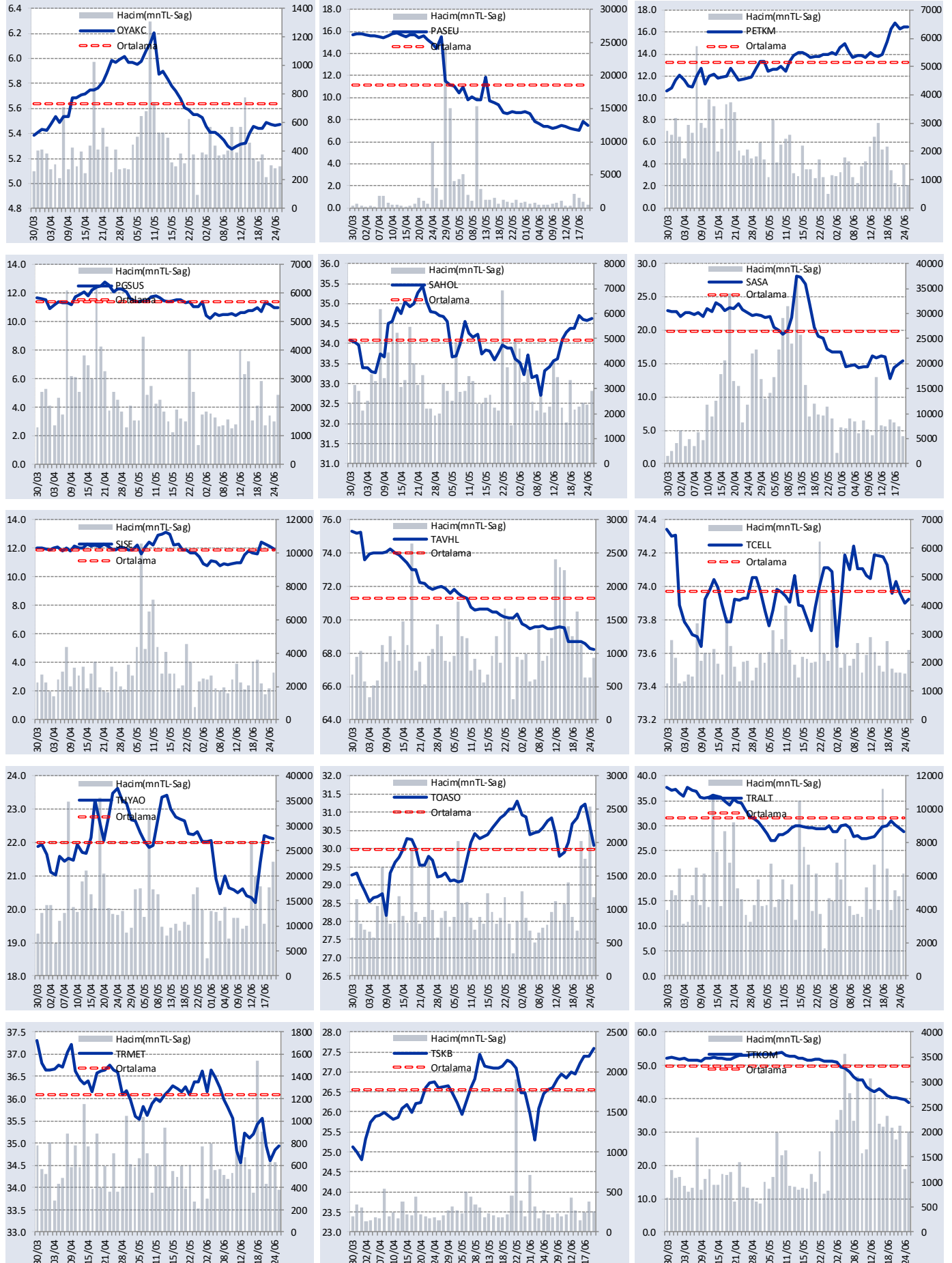
GÜNLÜK YABANCI ORANLARI TABLOSU

YABANCI ORANI GRAFİKLERİ BİST-50 İÇİN



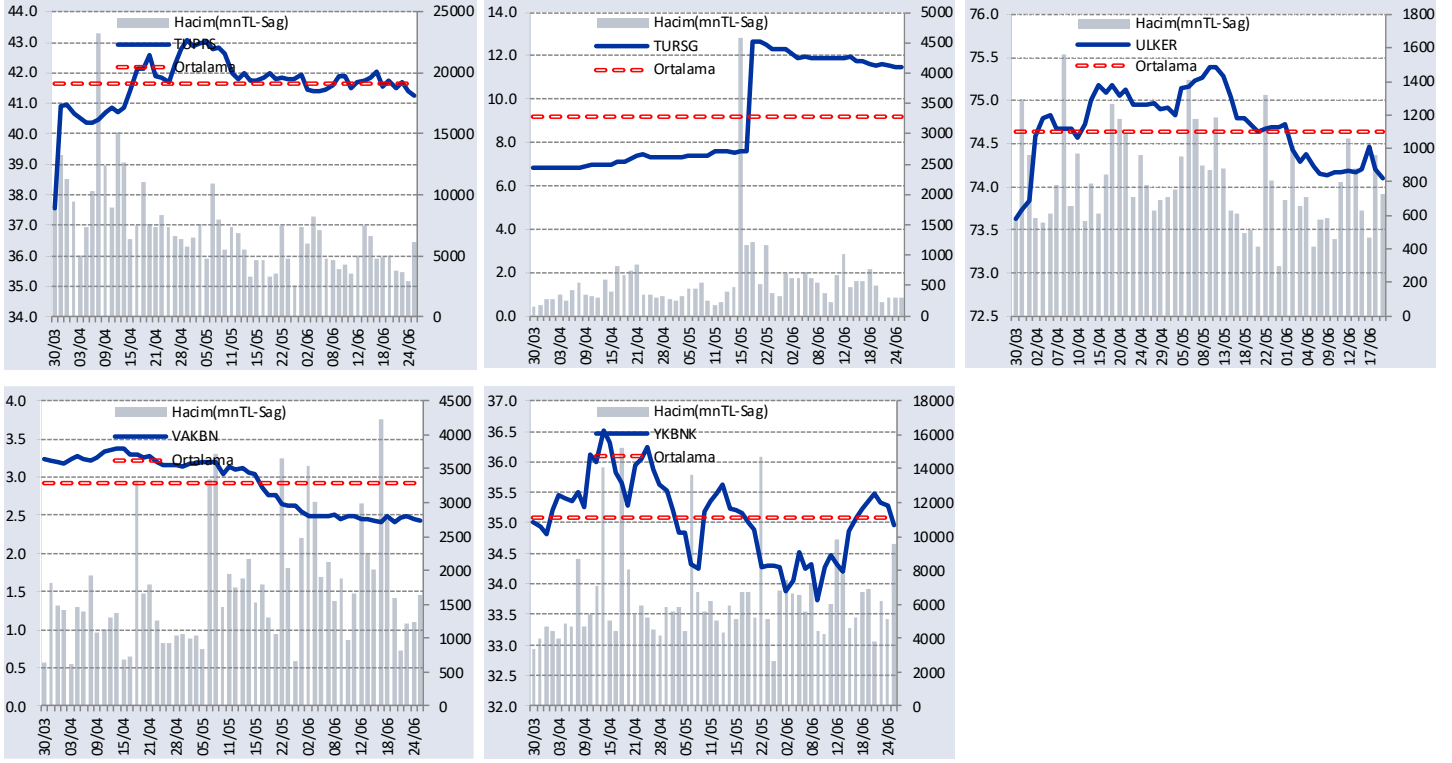
GÜNLÜK YABANCI ORANLARI TABLOSU

YABANCI ORANI GRAFİKLERİ BİST-50 İÇİN



GÜNLÜK YABANCI ORANLARI TABLOSU

YABANCI ORANI GRAFİKLERİ BİST-50 İÇİN



Bilgilendirme notu: Seçilmiş aracı kurumların takas toplamları ile hesaplanmaktadır. Farklı kurumlarda tutulan yabancı takasları olabilir, bu durum hisseler için hesaplanan oranlarda farklılıklar yaratabilir.

Öneri bilgilendirmesi: İş Yatırım Menkul Değerler A.Ş.'nin (İş Yatırım) BİST'te halka açık şirketler için AL, TUT ve SAT yönündeki önerileri BİST-100 endeksinin (endeks) beklenen getirisine göre değerlendirilmektedir. Tüm bu öneriler İş Yatırım Araştırma Bölümü analistleri tarafından şirketlerin ileride elde edeceği tahmin edilen karları, nakit akımları ve bilançolarına göre bağımsız olarak değerlendirilir. Ek olarak, analistler koşulların elverişsiz olduğu veya doğru değerlendirme yapmanın mümkün olmadığı durumlarda bazı hisse senetleri için geçici olarak GÖZDEN GEÇİRİLİYOR önerisi verebilirler. Münferit her şirket için yatırım önerisi sırasıyla belirtilen şu kriterlere göre değerlendirilir;

İş Yatırım Hisse senedi tavsiye metodolojisi:

Artış Potansiyeli > %25 : AL

%10 < Artış Potansiyeli < %25 :TUT

Artış Potansiyeli < %10 : SAT

Her sınır değeri için analist +/- %5 kanaat kullanabilmektedir.

Burada yer alan bilgiler İş Yatırım Menkul Değerler A.Ş. tarafından bilgilendirme amacı ile hazırlanmıştır. Yatırım bilgi, yorum ve tavsiyeleri yatırım danışmanlığı kapsamında değildir. Yatırım danışmanlığı hizmeti; aracı kurumlar, portföy yönetim şirketleri, mevduat kabul etmeyen bankalar ile müşteri arasında imzalanacak yatırım danışmanlığı sözleşmesi çerçevesinde sunulmaktadır. Burada yer alan yorum ve tavsiyeler, yorum ve tavsiyede bulunanların kişisel görüşlerine dayanmaktadır. Herhangi bir yatırım aracının alım-satım önerisi ya da getiri vaadi olarak yorumlanmamalıdır. Bu görüşler mali durumunuz ile risk ve getiri tercihlerinize uygun olmayabilir. Bu nedenle, sadece burada yer alan bilgilere dayanarak yatırım kararı verilmesi beklentilerinize uygun sonuçlar doğurmayabilir.

Burada yer alan fiyatlar, veriler ve bilgilerin tam ve doğru olduğu garanti edilemez; içerik, haber verilmeksizin değiştirilebilir. Tüm veriler, İş Yatırım Menkul Değerler A.Ş. tarafından güvenilir olduğuna inanılan kaynaklardan alınmıştır. Bu kaynakların kullanılması nedeni ile ortaya çıkabilecek hatalardan İş Yatırım Menkul Değerler A.Ş. sorumlu değildir.