



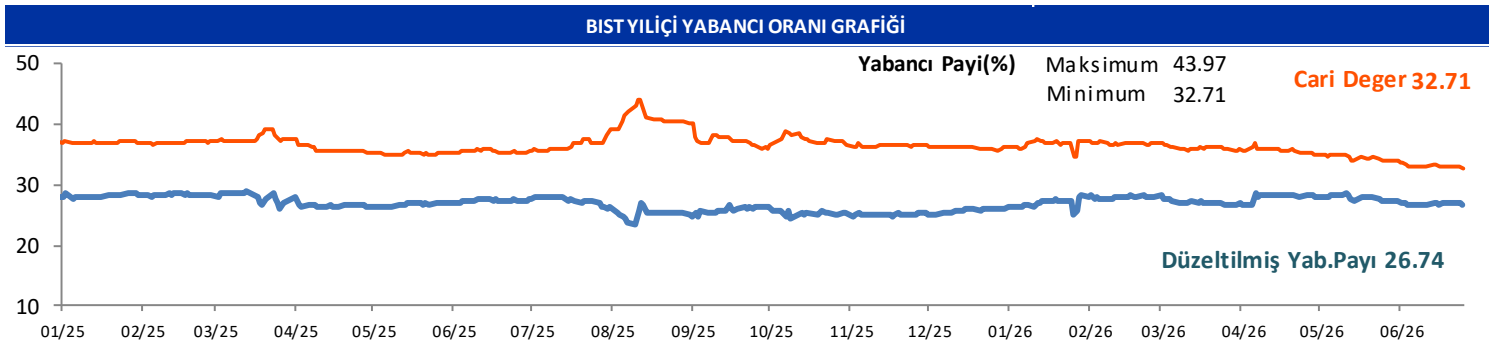
GÜNLÜK YABANCI ORANLARI TABLOSU

GÜNLÜK DEĞİŞİME GÖRE											
BİST'in yabancı payı günlük değişimi						-0.13 Puan					
En Çok Artan	Cari Deger	25/06/2026	Puan	HAO %	Günlük	En Çok Azalan	Cari Deger	25/06/2026	Puan	HAO %	Günlük
Hisseler	Yabancı Payı	Yabancı Payı	Değ. bps		Getiri %	Hisseler	Yabancı Payı	Yabancı Payı	Değ. bps		Getiri %
TABGD	64.38	56.12	8.26	24	-1.5	PSGYO	7.52	10.04	-2.52	40	-0.6
TCKRC	16.32	9.13	7.19	31	8.4	MAKIM	2.48	4.79	-2.31	38	-0.6
BIGEN	20.74	15.45	5.28	20	10.0	KLSYN	19.02	21.27	-2.25	25	-2.2
DAPGM	16.19	14.49	1.71	34	0.2	EGEGY	12.83	14.72	-1.89	35	3.0
CELHA	2.40	0.90	1.50	19	3.6	SERNT	1.35	3.10	-1.75	27	-9.9
BESTE	2.04	0.62	1.42	29	-0.1	MEGMT	16.49	18.15	-1.65	32	0.1
KTSKR	1.36	0.46	0.90	32	-3.7	HRKET	13.67	15.31	-1.65	28	1.7
GOODY	51.15	50.27	0.87	25	-10.0	HEKTS	7.22	8.71	-1.49	44	-0.6
A1CAP	0.92	0.06	0.86	35	-5.9	BORLS	6.74	8.18	-1.45	44	-8.2
EFOR	27.28	26.46	0.83	30	2.7	ARFYE	5.61	7.04	-1.44	26	0.2

HAFTALIK DEĞİŞİME GÖRE											
BİST'in yabancı payı haftalık değişim						-0.22 Puan					
En Çok Artan	Cari Deger	19/06/2026	Puan	HAO %	Hafta	En Çok Azalan	Cari Deger	19/06/2026	Puan	HAO %	Hafta
Hisseler	Yabancı Payı	Yabancı Payı	Değ. bps		Getiri %	Hisseler	Yabancı Payı	Yabancı Payı	Değ. bps		Getiri %
TABGD	64.38	49.19	15.19	24	-11.1	GENKM	3.20	17.16	-13.96	20	-18.6
TCKRC	16.32	8.17	8.15	31	15.4	KOCMT	8.01	14.68	-6.66	23	10.4
INFO	10.01	2.16	7.85	67	58.7	KLSYN	19.02	23.92	-4.90	25	3.2
GESAN	19.68	11.93	7.75	38	-10.5	PSGYO	7.52	12.41	-4.89	40	-10.5
EUPWR	26.93	19.93	6.99	38	-11.5	HRKET	13.67	17.52	-3.85	28	-2.6
BIGEN	20.74	15.16	5.57	20	1.0	EMPAAE	14.78	18.17	-3.39	22	-31.2
SMRVA	7.14	3.49	3.65	27	-5.3	BESTE	2.04	5.11	-3.08	29	-15.6
EFOR	27.28	23.68	3.61	30	7.9	IHLAS	9.37	12.16	-2.79	84	7.5
DOFRB	7.38	4.03	3.34	29	3.6	MAKIM	2.48	5.25	-2.77	38	7.3
MEYSU	3.13	0.51	2.63	20	-3.2	LIDFA	10.52	12.97	-2.44	41	-1.6

AYLIK DEĞİŞİME GÖRE											
BİST'in yabancı payı aylık değişimi						-1.31 Puan					
En Çok Artan	Cari Deger	26/05/2026	Puan	HAO %	Ay	En Çok Azalan	Cari Deger	26/05/2026	Puan	HAO %	Ay
Hisseler	Yabancı Payı	Yabancı Payı	Chng. bps		Getiri %	Hisseler	Yabancı Payı	Yabancı Payı	Chng. bps		Getiri %
TABGD	64.38	50.66	13.72	24	-14.5	TTKOM	38.35	51.24	-12.89	13	1.6
HRKET	13.67	4.25	9.41	28	24.3	BORSK	1.41	9.41	-8.00	29	-9.3
EFOR	27.28	18.79	8.49	30	50.0	PKART	30.54	38.07	-7.53	34	-6.8
AKHAN	13.23	5.89	7.34	20	19.1	IHLAS	9.37	16.87	-7.50	84	-16.8
INFO	10.01	2.86	7.16	67	121.0	ALCTL	8.08	15.39	-7.31	35	24.1
DAGI	11.40	4.96	6.44	44	23.3	EDATA	1.49	8.70	-7.21	36	11.4
AKFIS	10.31	4.08	6.23	10	9.7	ANELE	11.25	17.91	-6.65	42	19.9
MARKA	7.15	1.20	5.95	99	62.9	EKOS	0.48	6.90	-6.43	27	-11.1
DOCO	43.38	37.57	5.81	74	16.8	ULUUN	6.83	12.72	-5.89	39	6.4
DOFRB	7.38	1.56	5.81	29	6.0	EKSUN	6.61	12.46	-5.86	27	-12.4

YILIÇI DEĞİŞİME GÖRE											
BİST'in yabancı payı yilici değişimi						-4.28 Puan					
En Çok Artan	Cari Deger	31/12/2025	Puan	HAO %	Yılıçi	En Çok Azalan	Cari Deger	31/12/2025	Puan	HAO %	Yılıçi
Hisseler	Yabancı Payı	Yabancı Payı	Chng. bps		Getiri %	Hisseler	Yabancı Payı	Yabancı Payı	Chng. bps		Getiri %
ECOGR	32.64	1.82	30.82	20	89.7	ANELE	11.25	71.32	-60.07	42	583.0
ASTOR	71.50	46.99	24.52	43	147.9	RGYAS	30.97	54.01	-23.04	27	39.4
TABGD	64.38	40.33	24.06	24	9.1	DOFER	2.65	17.81	-15.16	34	-40.3
BIGEN	20.74	0.24	20.49	20	829.8	TTKOM	38.35	53.20	-14.85	13	8.3
EUPWR	26.93	10.24	16.69	38	138.4	PASEU	7.39	20.56	-13.17	32	-5.9
DCSTR	14.19	0.11	14.08	39	36.7	MACKO	2.61	14.13	-11.52	30	19.3
ONCSM	23.68	10.15	13.53	42	-4.2	LOGO	30.88	41.99	-11.10	64	-6.4
MAVI	46.08	34.47	11.61	73	-4.8	VSNMD	5.35	16.29	-10.94	21	10.8
ORGE	31.01	19.54	11.47	52	78.2	OTKAR	10.13	20.98	-10.85	27	-24.6
MGROS	44.83	33.52	11.31	51	32.8	EGEGY	12.83	23.56	-10.73	35	11.8



GÜNLÜK YABANCI ORANLARI TABLOSU

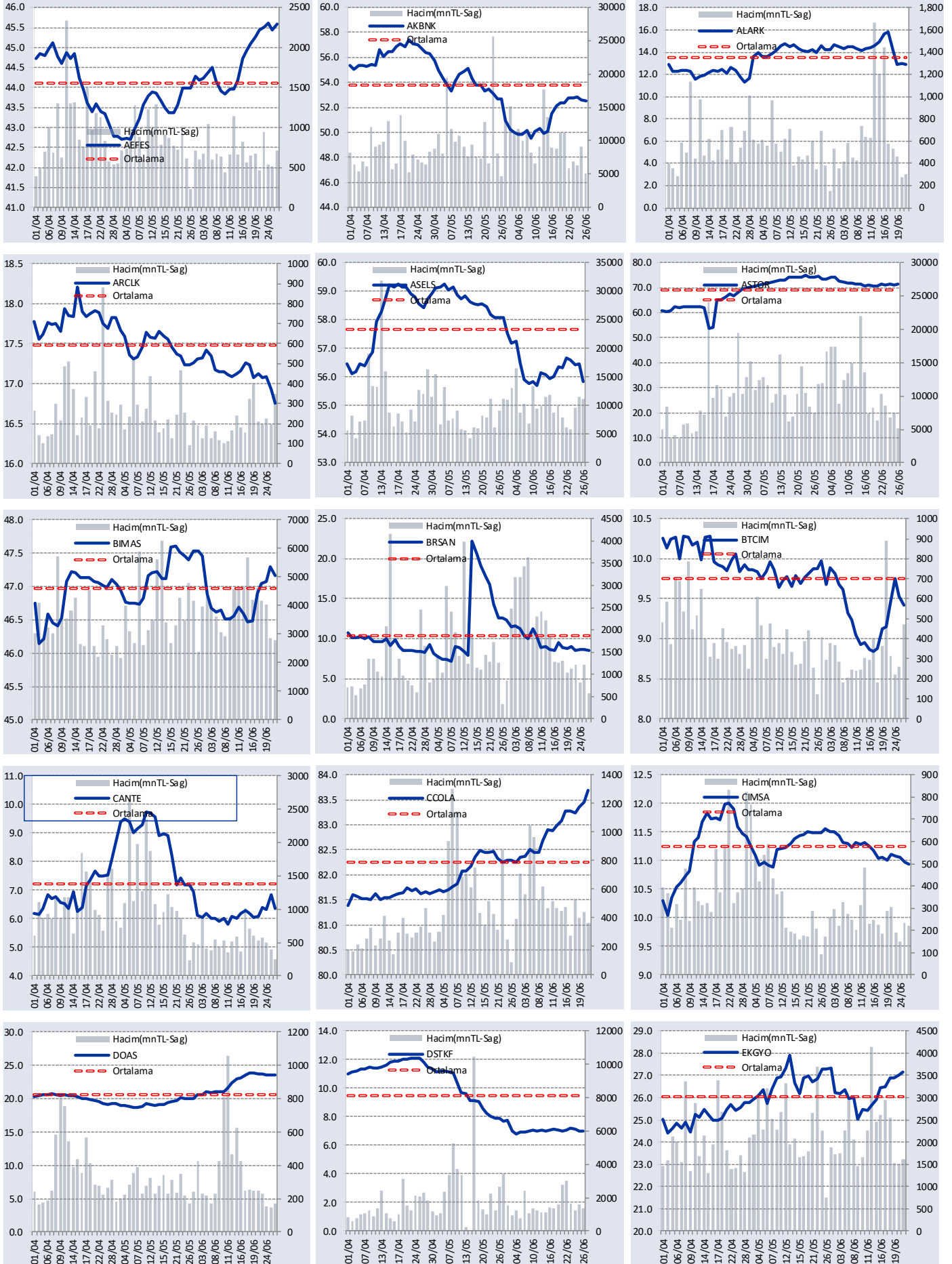
CARİ HİSSE YABANCI ORANLARI (4.0 bps'den büyük olanlar)									
Hisse	Yabancı Payı(%)	Hisse	Yabancı Payı(%)	Hisse	Yabancı Payı(%)	Hisse	Yabancı Payı(%)	Hisse	Yabancı Payı(%)
ADESE	13.00	CEOEM	5.69	IHAAS	39.82	NTHOL	4.06	TRENJ	20.04
AEFES	45.60	CIMSA	10.94	IHLAS	9.37	NUHCM	20.89	TRGYO	20.22
AGESA	63.94	CLEBI	4.21	IHLGM	15.57	OBASE	6.62	TRMET	34.62
AGHOL	26.79	CONSE	10.97	IMASM	11.82	ODAS	8.33	TSKB	28.05
AGROT	4.06	CRFSA	4.49	INDES	15.14	ODINE	4.98	TTKOM	38.35
AHGAZ	13.47	CVKMD	10.35	INFO	10.01	ONCSM	23.68	TTRAK	26.13
AHSGY	10.59	CWENE	15.05	INVES	8.38	ORGE	31.01	TUKAS	5.13
AKBNK	52.53	DAGI	11.40	ISCTR	33.27	OSMEN	5.74	TUPRS	41.16
AKCNS	12.97	DAPGM	16.19	ISDMR	22.69	OTKAR	10.13	TURSG	11.57
AKFGY	7.24	DARDL	5.06	ISFIN	13.98	OYAKC	5.47	ULKER	74.12
AKFIS	10.31	DCTTR	14.19	ISGYO	7.73	OYYAT	9.14	ULUFA	6.08
AKFYE	27.67	DERIM	5.78	ISMEN	30.41	OZATD	11.97	ULUSE	80.31
AKGRT	30.55	DESA	15.59	IZENR	9.54	OZGYO	10.29	ULUUN	6.83
AKHAN	13.23	DESPC	4.41	IZFAS	10.13	OZKGY	8.82	VAKFN	8.84
AKSA	18.22	DGATE	10.31	IZMDC	10.52	OZSUB	10.73	VAKKO	14.52
AKSEN	5.26	DMRGD	8.69	KAREL	10.53	OZYSR	10.82	VERUS	39.05
AKSGY	6.52	DMSAS	6.77	KATMR	13.28	PAGYO	6.30	VESBE	5.48
AKSUE	7.19	DOAS	23.50	KAYSE	10.57	PASEU	7.39	VKGYO	9.10
ALARK	13.14	DOCO	43.38	KBORU	8.62	PATEK	4.76	VSNMD	5.35
ALBRK	18.60	DOFRB	7.38	KCAER	14.96	PEKGY	10.24	YATAS	15.98
ALCTL	8.08	DOHOL	27.79	KCHOL	48.49	PENGD	4.66	YEOTK	18.42
ALFAS	7.60	DSTKF	6.98	KIMMR	7.44	PENTA	9.77	YGGYO	6.28
ALKIM	6.61	DUNYH	8.33	KLKIM	11.30	PETKM	16.79	YKBNK	34.60
ALKLC	13.51	DURDO	5.69	KLNMA	4.64	PETUN	7.41	YKSLN	11.06
ALTNY	7.77	DURKN	7.41	KLRHO	16.21	PGSUS	11.36	YUNSA	5.02
ANELE	11.25	EBEBK	14.63	KLSEK	5.11	PKART	30.54	YYLGD	10.73
ANHYT	17.77	ECILC	6.65	KLSYN	19.02	PNLSN	5.29	ZEDUR	4.23
ANSGR	11.79	ECOGR	32.64	KLYPV	11.54	POLHO	9.06	ZGYO	45.38
ARASE	14.69	EDIP	9.19	KMPUR	11.64	POLTK	27.85	ZOREN	34.62
ARCLK	16.76	EFOR	27.28	KOCMT	8.01	PRDGS	5.08	ZRGYO	5.85
ARENA	24.94	EGEEN	6.58	KONKA	4.67	PSGYO	7.52		
ARFYE	5.61	EGEGY	12.83	KONTR	5.58	QUAGR	5.85		
ARMGD	14.85	EGEPO	10.51	KONYA	53.73	RALYH	10.63		
ARTMS	5.67	EKGYO	27.33	KORDS	6.83	RAYSG	86.00		
ASELS	55.83	EKSUN	6.61	KOTON	4.19	REEDR	8.36		
ASTOR	71.50	ELITE	5.69	KRDMA	9.71	RGYAS	30.97		
ASUZU	6.78	EMPAE	14.78	KRDMB	7.73	RYGYO	42.51		
ATAKP	4.71	ENERY	12.05	KRDMD	16.60	RYSAS	60.40		
AVPGY	4.52	ENJSA	34.43	KRGYO	6.13	SAHOL	34.65		
AYDEM	25.65	ENKAI	26.94	KRONT	5.69	SANFM	6.79		
AYEN	5.30	EPLAS	4.67	KRPLS	14.93	SARKY	6.57		
AYGAZ	63.85	ERBOS	4.55	KRSTL	8.54	SASA	14.55		
BAKAB	5.24	EREGL	26.20	KRVGD	21.56	SDTTR	9.50		
BALSU	6.31	ESCAR	34.42	KTLEV	8.04	SEGMN	10.63		
BANVT	77.61	ESCOM	4.21	KUYAS	10.00	SEGYO	4.82		
BARMA	17.44	ESEN	6.18	KZBGY	7.51	SELEC	13.77		
BASGZ	8.35	ETILR	4.74	KZGYO	4.81	SISE	12.01		
BEGYO	4.19	EUPWR	26.93	LIDER	8.54	SKBNK	6.02		
BERA	9.07	EUREN	6.65	LIDFA	10.52	SKYLP	6.67		
BEYAZ	5.21	FENER	4.76	LILAK	9.51	SKYMD	8.62		
BFREN	24.34	FORMT	5.70	LINK	6.99	SMRTG	15.64		
BIGCH	7.13	FRIGO	7.87	LMKDC	8.36	SMRVA	7.14		
BIGEN	20.74	FROTO	28.42	LOGO	30.88	SNGYO	9.75		
BIMAS	47.22	GARAN	7.92	LRSHO	5.57	SNICA	5.94		
BINBN	56.58	GENIL	14.78	LYDHO	7.03	SOKM	36.24		
BINH0	7.77	GEREL	5.06	LYDYE	14.16	SRVGY	20.88		
BIOEN	7.08	GESAN	19.68	MAGEN	20.83	SUNTK	8.57		
BIZIM	4.92	GLRMK	8.34	MANAS	9.87	SUWEN	12.54		
BLCYT	5.40	GLYHO	24.16	MARKA	7.15	SVGYO	7.69		
BLUME	4.06	GMTAS	32.03	MARMR	7.47	TABGD	64.38		
BMSTL	10.56	GOLTS	8.31	MAVI	46.08	TATGD	12.70		
BORLS	6.74	GOODY	51.15	MEDTR	5.01	TAVHL	68.27		
BRISA	10.19	GRSEL	7.39	MEGMT	16.49	TCELL	73.86		
BRSAN	8.59	GRTHO	10.04	MERCN	8.60	TCKRC	16.32		
BRYAT	4.37	GSDHO	11.19	MGROS	44.83	TEHOL	8.81		
BSCOKE	13.68	GUBRF	12.73	MHRGY	9.24	TERA	8.25		
BTCIM	9.42	GWIND	11.50	MIATK	4.93	TGSAS	5.04		
BUCIM	4.08	HEKTS	7.22	MNDTR	83.18	THYAO	22.88		
BULGS	5.54	HLGYO	8.05	MOBTL	9.02	TKFEN	10.11		
CANTE	6.35	HRKET	13.67	MOGAN	6.37	TLMAN	5.55		
CCOLA	83.80	HTTBT	24.04	MPARK	47.65	TMSN	4.36		
CEMTS	6.95	ICUGS	9.59	MRSHL	80.23	TOASO	30.20		
CEMZY	5.32	IEYHO	14.81	NTGAZ	12.23	TRALT	28.06		

GÜNLÜK YABANCI ORANLARI TABLOSU

Yabancı Oranı 10 Günlük Artış Matrisi (10 Gündür Sürekli Artan Hisseler)													Gün Sayısı	Yabancı Oranı 10 Günlük Artış Matrisi (10 Gündür Sürekli Artan Hisseler)													Gün Sayısı
Hisse	HAO(%)	26/06	25/06	24/06	23/06	22/06	19/06	18/06	17/06	16/06	15/06	12/06		Hisse	HAO(%)	26/06	25/06	24/06	23/06	22/06	19/06	18/06	17/06	16/06	15/06	12/06	
HEDEF	7.95	0.83	0.77	0.74	0.71	0.67	0.65	0.64	0.61	0.61	0.60	0.58	10	AKHAN	19.93	13.23	13.17	12.56								2	
YGGYO	82.28	6.28	6.26	6.24	6.20	6.14	6.11	6.10	6.09	6.07	6.07	6.05	10	AKYHO	77.71	1.70	1.69	1.60								2	
DUNYH	59.09	8.33	8.07	7.97	7.94	7.86	7.76	7.73	7.59	7.44	7.40		9	ALARK	34.29	13.14	12.87	12.83								2	
RAYSG	5.5	86.00	85.96	85.94	85.91	85.85	85.83	85.82	85.80	85.74	85.71		9	ALFAS	22.97	7.60	7.14	7.09								2	
IZFAS	70.45	10.13	9.99	9.77	9.59	9.25	9.03	8.87	8.43	8.22			8	ARSAN	35.46	2.23	2.16	1.98								2	
KATMR	79.77	13.28	12.56	12.07	11.68	11.48	10.99	10.98	10.80	10.73			8	ARZUM	66.57	0.37	0.19	0.18								2	
SURGY	29.72	0.93	0.85	0.82	0.72	0.48	0.21	0.21	0.18	0.11			8	AVHOL	71.37	1.79	1.57	1.37								2	
BFREN	15.45	24.34	24.33	24.26	24.23	24.19	24.11	24.04	24.03				7	BEGYO	34.87	4.19	4.17	3.64								2	
GLBMD	24.28	2.51	2.50	2.48	2.44	2.39	2.34	2.31	2.25				7	BESTE	28.99	2.04	0.62	0.34								2	
INTEM	12.65	2.79	2.73	2.63	2.50	2.28	2.26	2.20	2.16				7	BIGEN	20.01	20.74	15.45	15.36								2	
PRKAB	16.19	2.35	2.34	2.11	1.83	1.54	1.25	1.04	0.88				7	BJKAS	30.59	3.71	3.50	3.30								2	
SANEL	83.61	1.90	1.70	1.70	1.70	1.69	1.50	1.10	0.60				7	CCOLA	29.35	83.80	83.71	83.60								2	
SARKY	84.92	6.57	6.52	6.48	6.44	6.40	6.37	6.27	6.17				7	COSMO	65.57	0.42	0.39	0.31								2	
TEHOL	61.55	8.81	8.76	8.68	8.64	8.48	8.42	8.36	8.28				7	DCTTR	38.84	14.19	13.82	13.65								2	
UFUK	36.15	3.35	3.33	3.32	3.31	3.29	3.27	3.26	3.22				7	DESPC	50.85	4.41	4.23	3.99								2	
ARMGD	17.78	14.85	14.56	14.20	13.92	13.71	13.61	13.38					6	DURKN	32.01	7.41	7.04	6.67								2	
BIENY	23	0.91	0.85	0.83	0.66	0.53	0.40	0.30					6	EFOR	30.12	27.28	26.46	24.56								2	
BURCE	52.66	2.02	1.77	1.50	1.49	1.38	0.84	0.64					6	EKSUN	27.25	6.61	6.27	6.03								2	
DOCO	74.48	43.38	43.16	42.66	42.25	42.07	42.00	41.76					6	ELITE	31.3	5.69	5.47	5.16								2	
OZGYO	33.88	10.29	10.22	10.05	9.48	9.27	9.24	8.80					6	EMKEL	77.88	1.06	0.83	0.56								2	
ARTMS	28.33	5.67	5.12	4.13	3.76	3.50	3.43						5	ENTRA	20	2.88	2.84	2.71								2	
CMBTN	49.5	0.60	0.54	0.54	0.42	0.40	0.37						5	EPLAS	71.64	4.67	4.66	4.62								2	
DOHOL	35.69	27.79	27.63	27.51	27.28	27.02	26.97						5	FMIZP	22.18	3.07	3.04	2.96								2	
FORMT	90.09	5.70	5.56	5.16	5.10	5.04	4.78						5	FRMPL	24.99	1.47	1.00	0.07								2	
GARFA	8.37	2.26	2.25	2.20	2.17	2.09	2.04						5	GLRMK	26.39	8.34	8.14	7.69								2	
GLYHO	61.49	24.16	24.15	24.11	24.08	24.07	23.90						5	GOZDE	30.4	1.52	1.51	1.50								2	
HDFGS	78.7	2.18	2.05	1.56	1.45	1.26	1.24						5	GSDDE	30.42	2.20	1.95	1.56								2	
KARTN	22.68	1.26	1.26	1.03	0.71	0.45	0.13						5	GSDHO	55.44	11.19	11.18	11.15								2	
KOTON	13.16	4.19	4.12	4.12	4.00	3.95	3.81						5	GSRAY	39.96	0.97	0.97	0.80								2	
KRDDB	97.82	7.73	7.62	7.58	6.89	6.83	6.79						5	HTTBT	27.58	24.04	24.02	24.01								2	
KRPLS	44.94	14.93	14.75	14.60	14.22	13.99	13.58						5	HURGZ	18.7	0.41	0.36	0.32								2	
MEYSU	20.1	3.13	2.69	2.47	1.54	0.71	0.51						5	ICBCT	7.14	1.93	1.83	1.76								2	
MTRKS	40.12	3.65	3.54	3.45	3.35	3.18	2.90						5	IHEVA	72.23	2.65	2.52	2.49								2	
PNLNS	27.95	5.29	5.18	5.14	4.79	4.72	4.59						5	IMASM	70.16	11.82	11.57	11.25								2	
SKYMD	33.84	8.62	8.40	8.31	8.01	7.77	7.67						5	ISMEN	29.21	30.41	30.38	30.10								2	
YEOTK	36.32	18.42	18.19	17.90	17.75	17.52	17.08						5	KCAER	25.79	14.96	14.81	14.72								2	
YKSLN	39.12	11.06	10.76	10.21	10.14	9.75	9.53						5	KLRHO	9.41	16.21	15.92	15.59								2	
BAGFS	61.17	3.65	3.58	3.55	3.36	3.22							4	KNFRT	22.37	0.57	0.44	0.31								2	
DAGI	43.81	11.40	11.12	10.87	10.69	10.09							4	KONYA	15.95	53.73	53.73	53.72								2	
DZGYO	28.04	3.34	3.31	3.28	3.17	3.14							4	KRDMA	99.61	9.71	9.50	9.48								2	
GEREL	52.26	5.06	5.04	4.12	3.86	3.39							4	KRONT	65.16	5.69	5.67	5.57								2	
GRTHO	20.48	10.04	9.56	9.49	9.41	9.12							4	KRSTL	89.4	8.54	8.16	7.61								2	
GZNMI	45.36	1.31	1.22	1.20	1.18	1.17							4	LIDER	30.9	8.54	8.50	8.46								2	
KRGYO	25.79	6.13	5.99	5.64	5.17	5.11							4	LRSHO	83.62	5.57	5.41	5.18								2	
LILAK	16.95	9.51	9.44	9.42	9.41	9.36							4	LUKSK	16.96	3.02	2.96	2.96								2	
MEDTR	20.58	5.01	5.01	3.79	3.50	3.37							4	MAALT	18.95	0.16	0.16	0.16								2	
ORCAY	62.81	2.11	2.10	1.89	1.82	1.71							4	MACKO	30.43	2.61	2.53	2.48								2	
PRKME	31.46	1.36	1.33	1.07	0.26	0.18							4	MERCN	39.01	8.60	8.27	8.02								2	
SAMAT	89.11	0.61	0.61	0.60	0.60	0.60							4	MGROS	50.75	44.83	44.73	44.40								2	
TCKRC	31.41	16.32	9.13	9.01	8.25	8.02							4	MIATK	59.29	4.93	4.88	4.87								2	
TRHOL	31	2.19	2.16	2.12	2.06	2.05							4	MNDTR	15.31	83.18	83.18	83.16								2	
ULUSE	6.31	80.31	80.19	79.99	79.83	79.77							4	MOGAN	10.69	6.37	5.67	4.69								2	
VKING	41.1	3.33	3.18	3.15	2.93	2.88							4	NATEN	44.98	1.13	1.12	0.99								2	
AHGAZ	14.92	13.47	13.45	13.43	13.39								3	OZYSR	26.71	10.82	10.80	10.77								2	
ALCAR	15.9	1.29	1.19	1.09	1.07								3	PENGD	76.82	4.66	4.47	4.23								2	
ALKLC	39.67	13.51	12.96	12.82	12.82								3	PGSUS	46.28	11.36	10.98	10.97								2	
BLUME	75.63	4.06	4.01	3.92	3.90								3	POLHO	21.62	9.06	8.95	8.78								2	
BMSCH	62.84	0.51	0.22	0.15	0.13								3	QNBTR	0.12	0.00	0.00	0.00								2	
BMSTL	49.82	10.56	10.21	9.80	9.61								3	RALYH	35.13	10.63	10.61	10.53								2	
DEVA	17.72	1.25	1.22	1.17	1.17								3	RUBNS	58.8	1.18	0.93	0.59								2	
DITAS	32.57	3.73	3.73	2.37	2.32								3	SAHOL	52.13	34.65	34.62	34.57								2	
DURDO	33.43	5.69	5.62	5.61	5.58								3	SMRTG	36.52	15.64	15.60	15.38								2	
ENPRA	0.12	0.01	0.01	0.01	0.01								3	SUWEN	64.94	12.54	12.51	12.49								2	
GEDZA	53.16	1.29	1.16	0.93	0.90								3	SVGYO	27.26	7.69	7.13	6.55								2	
HATEK	71.29	3.52	3.27	3.05	3.00																						

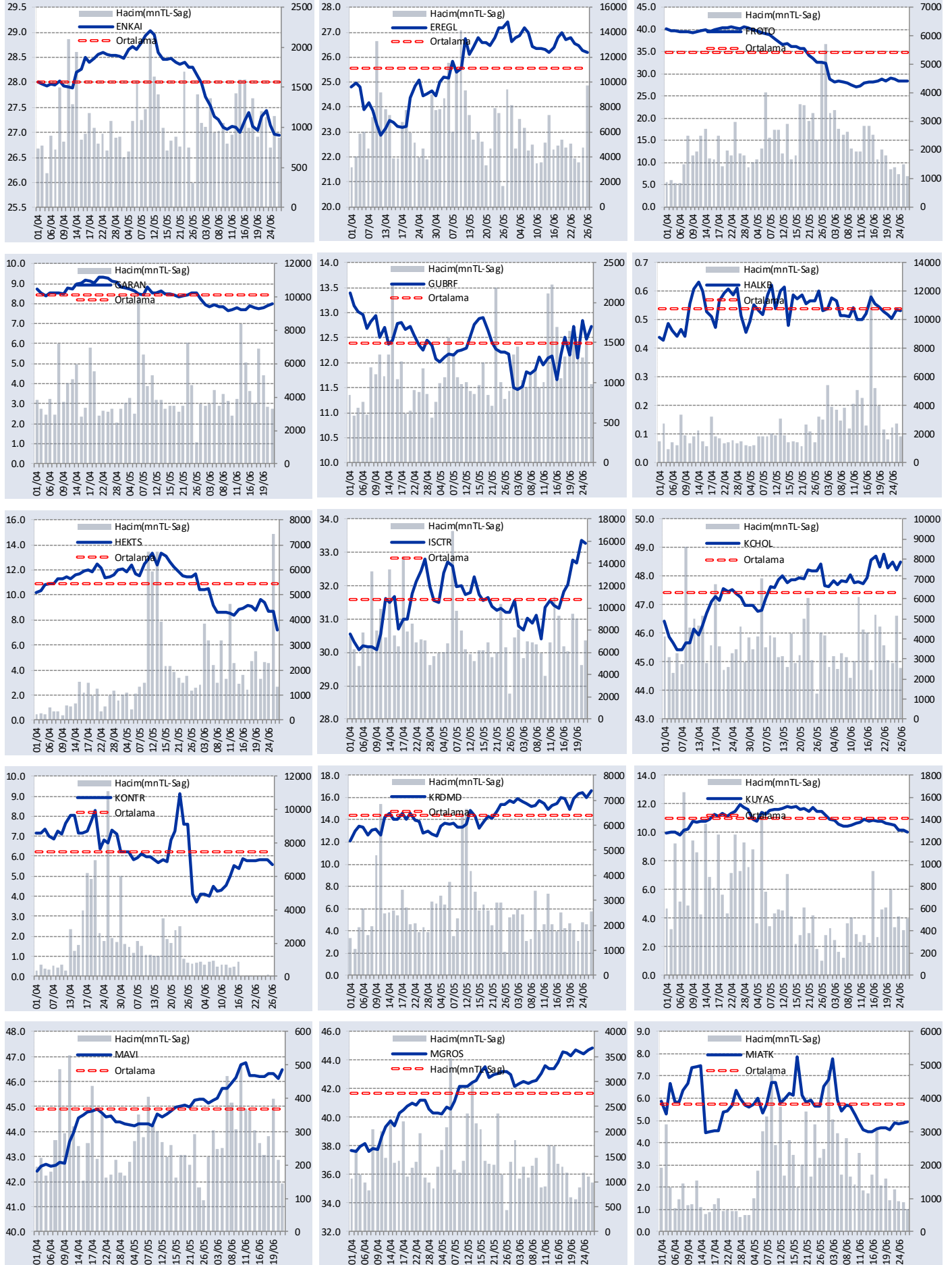
GÜNLÜK YABANCI ORANLARI TABLOSU

YABANCI ORANI GRAFİKLERİ BİST-50 İÇİN



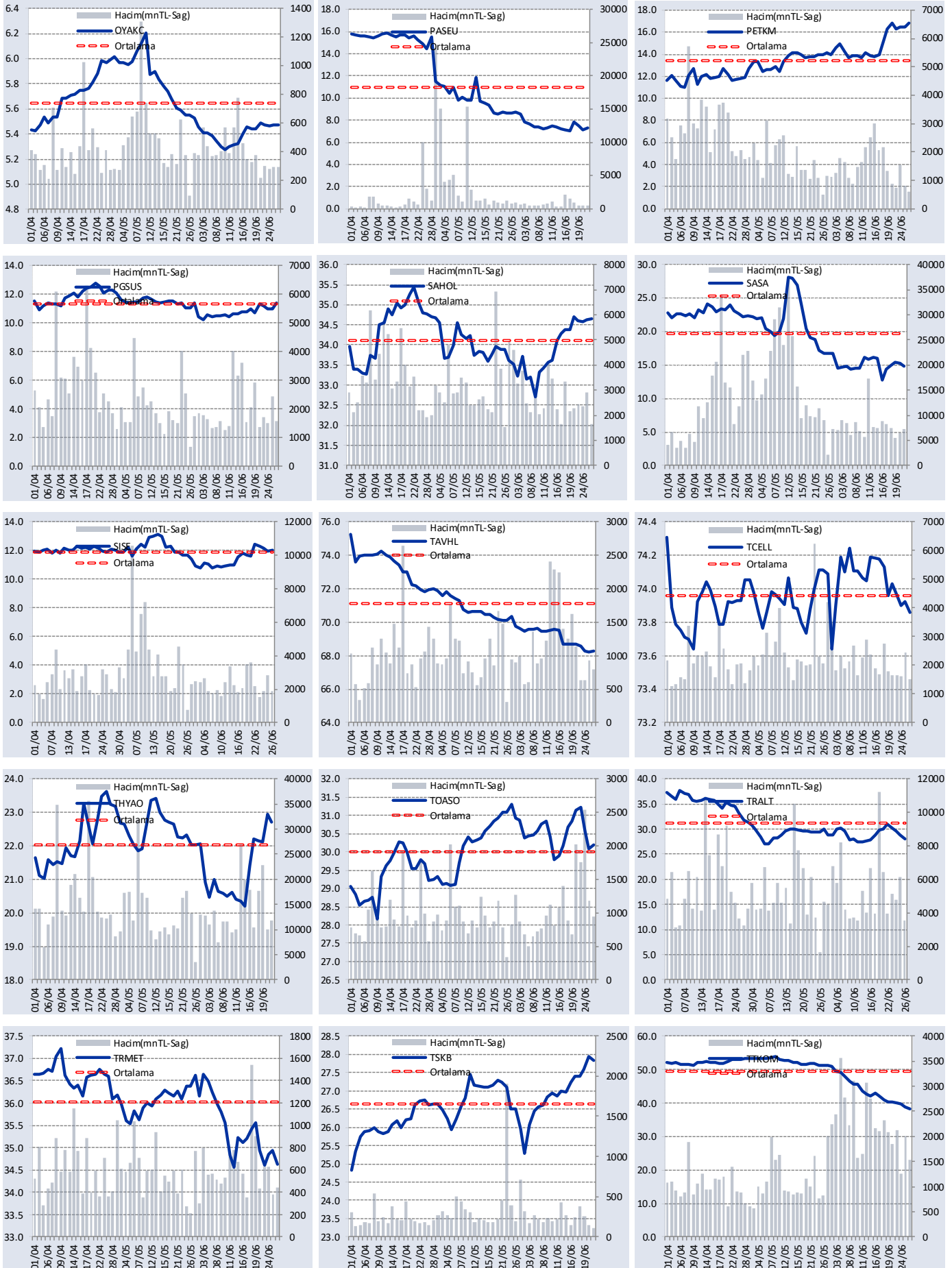
GÜNLÜK YABANCI ORANLARI TABLOSU

YABANCI ORANI GRAFİKLERİ BİST-50 İÇİN



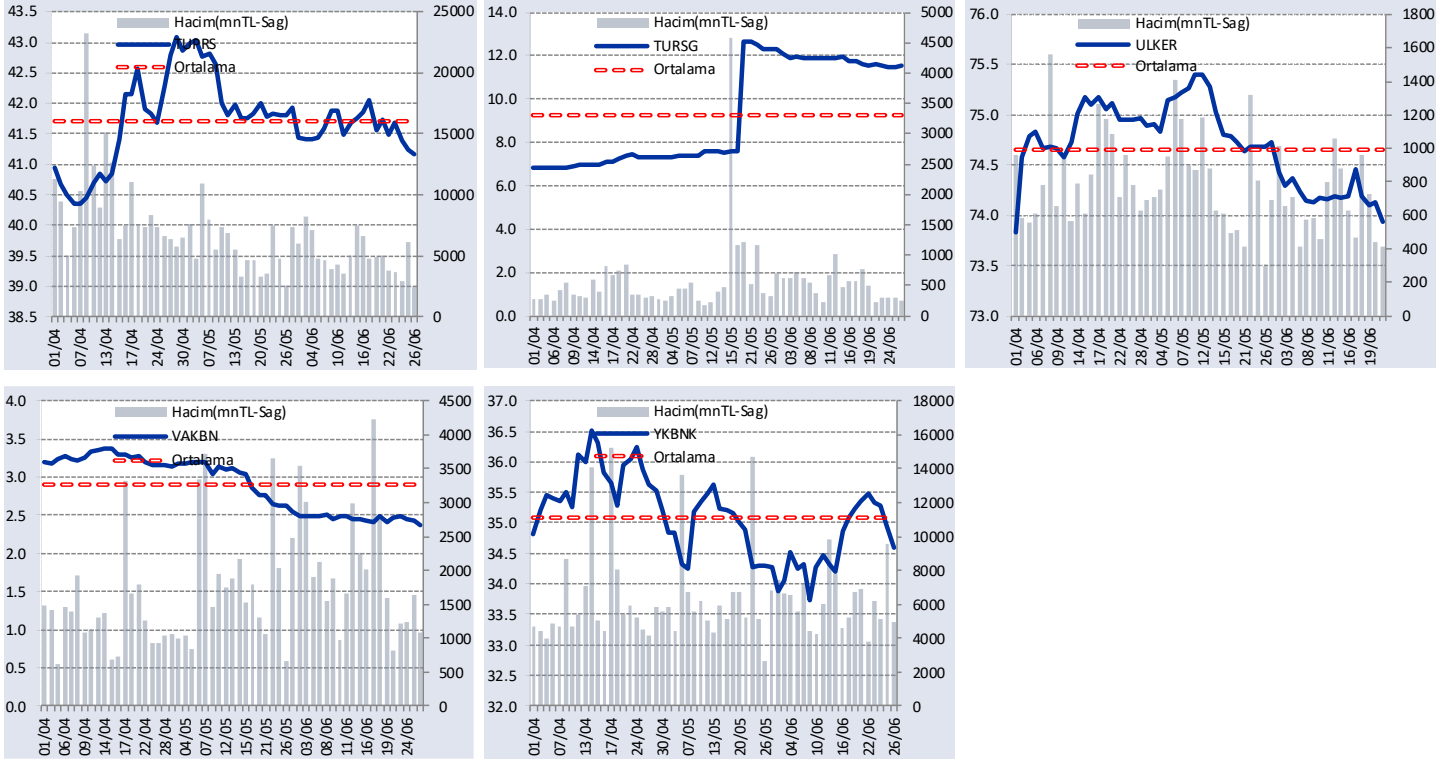
GÜNLÜK YABANCI ORANLARI TABLOSU

YABANCI ORANI GRAFİKLERİ BİST-50 İÇİN



GÜNLÜK YABANCI ORANLARI TABLOSU

YABANCI ORANI GRAFİKLERİ BİST-50 İÇİN



Bilgilendirme notu: Seçilmiş aracı kurumların takas toplamları ile hesaplanmaktadır. Farklı kurumlarda tutulan yabancı takasları olabilir, bu durum hisseler için hesaplanan oranlarda farklılıklar yaratabilir.

Öneri bilgilendirmesi: İş Yatırım Menkul Değerler A.Ş.'nin (İş Yatırım) BİST'te halka açık şirketler için AL, TUT ve SAT yönündeki önerileri BİST-100 endeksinin (endeks) beklenen getirisine göre değerlendirilmektedir. Tüm bu öneriler İş Yatırım Araştırma Bölümü analistleri tarafından şirketlerin ileride elde edeceği tahmin edilen karları, nakit akımları ve bilançolarına göre bağımsız olarak değerlendirilir. Ek olarak, analistler koşulların elverişsiz olduğu veya doğru değerlendirme yapmanın mümkün olmadığı durumlarda bazı hisse senetleri için geçici olarak GÖZDEN GEÇİRİLİYOR önerisi verebilirler. Münferit her şirket için yatırım önerisi sırasıyla belirtilen şu kriterlere göre değerlendirilir;

İş Yatırım Hisse senedi tavsiye metodolojisi:

Artış Potansiyeli > %25 : AL

%10 < Artış Potansiyeli < %25 :TUT

Artış Potansiyeli < %10 : SAT

Her sınır değeri için analist +/- %5 kanaat kullanabilmektedir.

Burada yer alan bilgiler İş Yatırım Menkul Değerler A.Ş. tarafından bilgilendirme amacı ile hazırlanmıştır. Yatırım bilgi, yorum ve tavsiyeleri yatırım danışmanlığı kapsamında değildir. Yatırım danışmanlığı hizmeti; aracı kurumlar, portföy yönetim şirketleri, mevduat kabul etmeyen bankalar ile müşteri arasında imzalanacak yatırım danışmanlığı sözleşmesi çerçevesinde sunulmaktadır. Burada yer alan yorum ve tavsiyeler, yorum ve tavsiyede bulunanların kişisel görüşlerine dayanmaktadır. Herhangi bir yatırım aracının alım-satım önerisi ya da getiri vaadi olarak yorumlanmamalıdır. Bu görüşler mali durumunuz ile risk ve getiri tercihlerinize uygun olmayabilir. Bu nedenle, sadece burada yer alan bilgilere dayanarak yatırım kararı verilmesi beklentilerinize uygun sonuçlar doğurmayabilir.

Burada yer alan fiyatlar, veriler ve bilgilerin tam ve doğru olduğu garanti edilemez; içerik, haber verilmeksizin değiştirilebilir. Tüm veriler, İş Yatırım Menkul Değerler A.Ş. tarafından güvenilir olduğuna inanılan kaynaklardan alınmıştır. Bu kaynakların kullanılması nedeni ile ortaya çıkabilecek hatalardan İş Yatırım Menkul Değerler A.Ş. sorumlu değildir.