



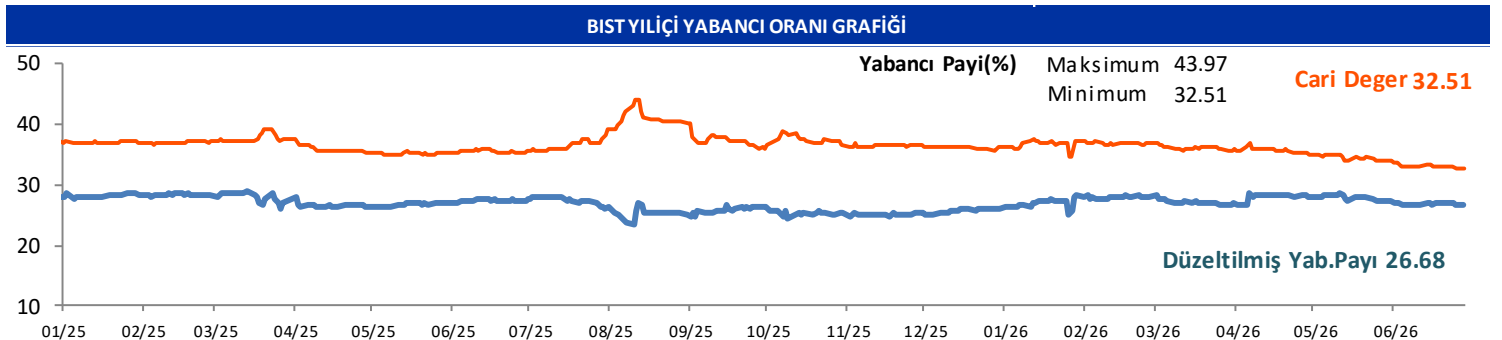
GÜNLÜK YABANCI ORANLARI TABLOSU

GÜNLÜK DEĞİŞİME GÖRE											
BİST'in yabancı payı günlük değişimi						-0.20 Puan					
En Çok Artan	Cari Deger	26/06/2026	Puan	HAO %	Günlük	En Çok Azalan	Cari Deger	26/06/2026	Puan	HAO %	Günlük
Hisseler	Yabancı Payı	Yabancı Payı	Değ. bps		Getiri %	Hisseler	Yabancı Payı	Yabancı Payı	Değ. bps		Getiri %
HEKTS	13.96	7.22	6.74	44	-4.1	GRTHO	6.21	10.04	-3.83	20	1.9
EFOR	31.39	27.28	4.11	30	-10.0	SMRVA	4.58	7.14	-2.57	27	-1.2
BALUSU	9.43	6.31	3.12	25	-5.9	BIOEN	4.94	7.08	-2.14	38	1.2
PRZMA	3.20	0.25	2.94	70	9.9	IZENR	7.88	9.54	-1.66	31	-1.0
SERNR	2.86	1.35	1.51	27	-3.5	BORLS	5.22	6.74	-1.52	44	0.7
BESTE	3.49	2.04	1.45	29	-3.0	YKBNK	33.49	34.60	-1.11	39	-1.4
ARFYE	6.96	5.61	1.36	26	2.6	EGEGY	11.74	12.83	-1.10	35	-0.5
SNICA	7.10	5.94	1.16	54	-9.8	KAPLM	1.04	2.06	-1.02	20	1.3
DAPGM	17.24	16.19	1.05	34	-2.0	ISCTR	32.29	33.27	-0.98	32	-0.3
DURKN	8.27	7.41	0.86	32	0.5	OSTIM	1.13	2.10	-0.97	81	-3.5

HAFTALIK DEĞİŞİME GÖRE											
BİST'in yabancı payı haftalık değişim						-0.51 Puan					
En Çok Artan	Cari Deger	22/06/2026	Puan	HAO %	Hafta	En Çok Azalan	Cari Deger	22/06/2026	Puan	HAO %	Hafta
Hisseler	Yabancı Payı	Yabancı Payı	Değ. bps		Getiri %	Hisseler	Yabancı Payı	Yabancı Payı	Değ. bps		Getiri %
TABGD	64.03	48.81	15.22	24	-9.8	GENKM	3.19	17.16	-13.97	20	-12.5
TCKRC	16.32	8.02	8.31	31	12.6	KOCMT	7.71	12.07	-4.36	23	5.0
INFO	10.11	1.81	8.30	67	30.0	MAKIM	1.81	5.81	-4.00	38	10.0
GESAN	19.53	11.58	7.95	38	-14.0	TRALT	27.13	30.93	-3.80	30	-11.5
EFOR	31.39	23.51	7.88	30	-8.2	KLSYN	18.49	21.73	-3.24	25	3.7
EUPWR	27.01	20.26	6.76	38	-16.6	HRKET	13.82	16.84	-3.02	28	-8.5
BIGEN	20.69	15.34	5.35	20	2.6	IHLAS	8.62	11.54	-2.91	84	-6.8
HEKTS	13.96	9.62	4.34	44	-17.8	GRTHO	6.21	9.12	-2.91	20	-2.6
BALUSU	9.43	5.12	4.31	25	13.3	BIOEN	4.94	7.66	-2.71	38	3.0
MEYSU	3.72	0.71	3.01	20	-7.2	PSGYO	7.98	10.49	-2.50	40	-13.5

AYLIK DEĞİŞİME GÖRE											
BİST'in yabancı payı aylık değişimi						-1.51 Puan					
En Çok Artan	Cari Deger	26/05/2026	Puan	HAO %	Ay	En Çok Azalan	Cari Deger	26/05/2026	Puan	HAO %	Ay
Hisseler	Yabancı Payı	Yabancı Payı	Chng. bps		Getiri %	Hisseler	Yabancı Payı	Yabancı Payı	Chng. bps		Getiri %
TABGD	64.03	50.66	13.37	24	-13.9	TTKOM	38.27	51.24	-12.97	13	2.0
EFOR	31.39	18.79	12.59	30	35.0	IHLAS	8.62	16.87	-8.24	84	-20.7
HRKET	13.82	4.25	9.56	28	24.1	BORSK	1.42	9.41	-7.99	29	-8.6
INFO	10.11	2.86	7.25	67	98.9	ALCTL	7.73	15.39	-7.66	35	27.7
AKHAN	12.51	5.89	6.61	20	14.4	PKART	30.60	38.07	-7.48	34	-11.0
DAPGM	17.24	10.90	6.34	34	6.2	EDATA	1.25	8.70	-7.45	36	7.3
DAGI	11.26	4.96	6.30	44	24.6	ANELE	11.25	17.91	-6.65	42	17.3
DOFRB	7.69	1.56	6.13	29	16.6	EKOS	0.43	6.90	-6.48	27	-11.5
DURKN	8.27	2.37	5.90	32	-1.9	ISKPL	0.66	6.86	-6.20	31	-51.2
AKFIS	9.86	4.08	5.78	10	20.6	ULUUN	6.54	12.72	-6.18	39	3.9

YILIÇI DEĞİŞİME GÖRE											
BİST'in yabancı payı yilici değişimi						-4.48 Puan					
En Çok Artan	Cari Deger	31/12/2025	Puan	HAO %	Yılıçi	En Çok Azalan	Cari Deger	31/12/2025	Puan	HAO %	Yılıçi
Hisseler	Yabancı Payı	Yabancı Payı	Chng. bps		Getiri %	Hisseler	Yabancı Payı	Yabancı Payı	Chng. bps		Getiri %
ECOGR	33.09	1.82	31.27	20	96.0	ANELE	11.25	71.32	-60.07	42	568.1
ASTOR	71.40	46.99	24.41	43	137.8	RGYAS	30.84	54.01	-23.17	27	39.3
TABGD	64.03	40.33	23.70	24	10.0	DOFER	2.53	17.81	-15.28	34	-41.7
BIGEN	20.69	0.24	20.45	20	844.9	TTKOM	38.27	53.20	-14.92	13	8.7
EUPWR	27.01	10.24	16.78	38	147.0	PASEU	7.22	20.56	-13.34	32	-15.3
DCSTR	14.35	0.11	14.25	39	42.4	GRTHO	6.21	19.14	-12.92	20	-12.9
ONCSM	23.70	10.15	13.55	42	-3.9	EGEGY	11.74	23.56	-11.82	35	11.2
EFOR	31.39	18.59	12.80	30	-36.8	MACKO	2.54	14.13	-11.58	30	17.2
MAVI	45.96	34.47	11.49	73	-7.0	LOGO	30.54	41.99	-11.45	64	-4.8
ORGE	30.88	19.54	11.34	52	67.4	VSNMD	5.49	16.29	-10.80	21	20.7



GÜNLÜK YABANCI ORANLARI TABLOSU

CARİ HİSSE YABANCI ORANLARI (4.0 bps'den büyük olanlar)									
Hisse	Yabancı Payı(%)	Hisse	Yabancı Payı(%)	Hisse	Yabancı Payı(%)	Hisse	Yabancı Payı(%)	Hisse	Yabancı Payı(%)
ADESE	13.20	CIMSA	10.92	IMASM	12.38	ODAS	8.38	TSKB	28.00
AEFES	45.74	CLEBI	4.12	INDES	14.90	ODINE	5.04	TTKOM	38.27
AGESA	63.84	CONSE	11.14	INFO	10.11	ONCSM	23.70	TTRAK	26.13
AGHOL	26.81	CRFSA	4.47	INVES	8.38	ORGE	30.88	TUKAS	5.09
AGROT	4.19	CVKMD	10.23	ISCTR	32.29	OSMEN	5.25	TUPRS	41.00
AHGAZ	13.54	CWENE	14.89	ISDMR	22.77	OTKAR	10.24	TURSG	11.63
AHSGY	10.49	DAGI	11.26	ISFIN	13.94	OYAKC	5.44	ULKER	74.14
AKBNK	52.06	DAPGM	17.24	ISGYO	7.66	OYYAT	9.09	ULUFA	6.41
AKCNS	12.93	DARDL	5.14	ISMEN	30.27	OZATD	12.06	ULUSE	80.31
AKFGY	7.22	DCTTR	14.35	IZENR	7.88	OZGYO	10.33	ULUUN	6.54
AKFIS	9.86	DERIM	5.72	IZFAS	10.30	OZKGY	8.66	VAKFN	8.62
AKFYE	27.62	DESA	15.38	IZMDC	10.39	OZSUB	11.04	VAKKO	14.59
AKGRT	30.27	DGATE	10.49	KAREL	11.10	OZYSR	10.92	VERUS	39.06
AKHAN	12.51	DMRGD	8.75	KATMR	13.26	PAGYO	6.28	VESBE	5.48
AKSA	18.17	DMSAS	6.96	KAYSE	10.52	PASEU	7.22	VKGYO	9.04
AKSEN	5.20	DOAS	23.28	KBORU	8.91	PATEK	4.83	VSNMD	5.49
AKSGY	6.47	DOCO	43.30	KCAER	14.80	PEKGY	10.30	YATAS	15.90
AKSUE	7.08	DOFRB	7.69	KCHOL	49.22	PENGD	4.44	YEOTK	17.71
ALARK	13.14	DOHOL	27.87	KIMMR	7.24	PENTA	9.61	YGGYO	6.25
ALBRK	18.79	DSTKF	7.02	KLKIM	11.17	PETKM	16.69	YKBNK	33.49
ALCTL	7.73	DUNYH	8.40	KLNMA	4.64	PETUN	7.22	YKSLN	10.96
ALFAS	8.11	DURDO	5.65	KLRHO	15.72	PGSUS	11.78	YUNSA	4.72
ALKIM	6.43	DURKN	8.27	KLSEK	5.25	PKART	30.60	YYLGD	10.70
ALKLC	13.45	EBEBK	14.52	KLSYN	18.49	PNLSN	4.99	ZEDUR	4.18
ALTNY	8.08	ECILC	6.57	KLYPV	11.29	POLHO	9.12	ZGYO	45.66
ANELE	11.25	ECOGR	33.09	KMPUR	11.72	POLTK	27.85	ZOREN	34.32
ANHHT	17.75	EDIP	9.15	KOCMT	7.71	PRDGS	4.67	ZRGYO	5.81
ANSGR	11.77	EFOR	31.39	KONKA	4.68	PSGYO	7.98		
ARASE	14.69	EGEEN	6.51	KONTR	5.39	QUAGR	5.85		
ARCLK	16.74	EGEGY	11.74	KONYA	53.72	RALYH	10.59		
ARENA	24.91	EGEPO	10.46	KORDS	6.74	RAYSG	86.02		
ARFYE	6.96	EKGYO	27.25	KOTON	4.08	REEDR	8.34		
ARMGD	15.29	EKSUN	6.73	KRDMA	10.39	RGYAS	30.84		
ARTMS	5.47	ELITE	6.11	KRDMB	8.05	RYGYO	42.53		
ASELS	55.72	EMPAE	14.30	KRDMD	16.55	RYSAS	60.39		
ASTOR	71.40	ENERY	12.27	KRGYO	5.97	SAHOL	34.35		
ASUZU	6.65	ENJSA	34.34	KRONT	5.71	SANFM	6.19		
ATAKP	4.56	ENKAI	27.06	KRPLS	14.96	SARKY	6.49		
AVPGY	4.36	EPLAS	4.48	KRSTL	8.67	SASA	14.63		
AYDEM	25.59	ERBOS	4.56	KRVGD	21.61	SDTTR	8.83		
AYEN	5.52	EREGL	26.19	KTLEV	7.59	SEGMM	10.60		
AYGAZ	63.54	ESCAR	34.37	KUYAS	9.90	SEGYO	4.03		
BAKAB	5.36	ESEN	5.94	KZBGY	7.68	SELEC	13.85		
BALSU	9.43	ETILR	4.52	KZGYO	4.70	SISE	11.75		
BANVT	77.75	EUPWR	27.01	LIDER	8.41	SKBNK	5.63		
BARMA	17.41	EUREN	6.66	LIDFA	10.30	SKYLP	6.72		
BASGY	8.31	FENER	4.75	LILAK	9.69	SKYMD	8.70		
BEGYO	4.50	FORMT	5.98	LINK	7.07	SMRTG	15.24		
BERA	9.04	FRIGO	7.56	LMKDC	8.35	SMRVA	4.58		
BEYAZ	5.09	FROTO	28.18	LOGO	30.54	SNGYO	9.76		
BFREN	24.31	GARAN	7.79	LRSHO	5.52	SNICA	7.10		
BIGCH	6.59	GENIL	14.33	LYDHO	7.02	SOKM	36.17		
BIGEN	20.69	GEREL	5.07	LYDYE	14.15	SRVGY	20.49		
BIMAS	47.31	GESAN	19.53	MAGEN	20.50	SUNTK	8.60		
BINBN	56.50	GLRMK	8.51	MANAS	10.39	SUWEN	12.52		
BINH0	7.36	GLYHO	24.15	MARKA	6.34	SVGYO	6.88		
BIOEN	4.94	GMTAS	32.03	MARMR	7.78	TABGD	64.03		
BIZIM	4.79	GOLTS	8.33	MAVI	45.96	TATGD	12.70		
BLCYT	5.22	GOODY	50.32	MEDTR	4.40	TAVHL	68.23		
BMSTL	10.77	GRSEL	7.07	MEGMT	15.84	TCELL	74.07		
BORLS	5.22	GRTHO	6.21	MERCN	8.49	TCKRC	16.32		
BRISA	10.17	GSDHO	11.16	MGROS	44.85	TEHOL	8.87		
BRSAN	8.21	GUBRF	13.26	MHRGY	9.14	TERA	8.35		
BRYAT	4.35	GWIND	11.33	MIATK	5.28	TGSAS	5.04		
BSOKE	13.62	HEKTS	13.96	MNDTR	83.19	THYAO	23.66		
BTCIM	9.27	HLGYO	7.14	MOBTL	8.75	TKFEN	10.19		
BUCIM	4.07	HRKET	13.82	MOGAN	6.63	TLMAN	5.20		
BULGS	5.63	HTTBT	23.98	MPARK	47.79	TMSN	4.35		
CANTE	6.32	ICUGS	9.38	MRSHL	80.27	TOASO	30.41		
CCOLA	84.01	IEYHO	14.61	NTGAZ	12.01	TRALT	27.13		
CEMTS	6.83	IHAAS	39.89	NTHOL	4.07	TRENJ	19.98		
CEMZY	4.80	IHLAS	8.62	NUHCM	20.88	TRGYO	20.12		
CEOEM	6.24	IHLGM	15.15	OBASE	6.57	TRMET	34.65		

GÜNLÜK YABANCI ORANLARI TABLOSU

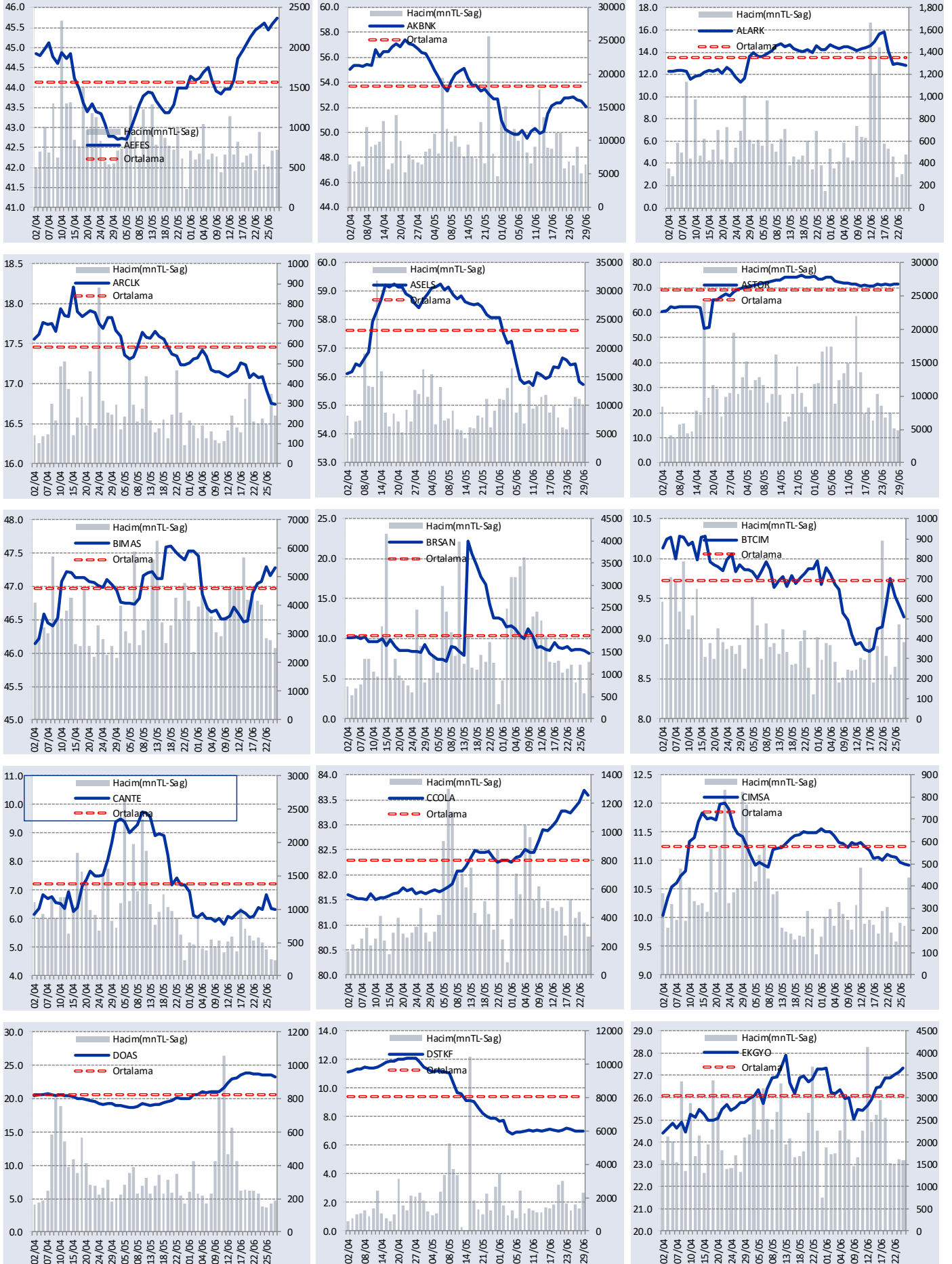
Yabancı Oranı 10 Günlük Artış Matrisi (10 Gündür Sürekli Artan Hisseler)														Gün Sayısı	Yabancı Oranı 10 Günlük Artış Matrisi (10 Gündür Sürekli Artan Hisseler)														Gün Sayısı
Hisse	HAO(%)	Günlük Yabancı Oranları (%)													Hisse	HAO(%)	Günlük Yabancı Oranları (%)												
		29/06	26/06	25/06	24/06	23/06	22/06	19/06	18/06	17/06	16/06	15/06	29/06				26/06	25/06	24/06	23/06	22/06	19/06	18/06	17/06	16/06	15/06			
DUNYH	59.09	8.40	8.33	8.07	7.97	7.94	7.86	7.76	7.73	7.59	7.44	7.40	10	ENERY	20.24	12.27	12.05	11.91	2										
HEDEF	7.95	0.88	0.83	0.77	0.74	0.71	0.67	0.65	0.64	0.61	0.61	0.60	10	GENTS	54.53	1.59	1.51	1.46	2										
RAYSG	5.5	86.02	86.00	85.96	85.94	85.91	85.85	85.83	85.82	85.80	85.74	85.71	10	GOLTS	67.94	8.33	8.31	8.28	2										
ZFAS	70.45	10.30	10.13	9.99	9.77	9.59	9.25	9.03	8.87	8.43	8.22	9	GUBRF	21.12	13.26	12.73	12.47	2											
PRKAB	16.19	2.47	2.35	2.34	2.11	1.83	1.54	1.25	1.04	0.88	8	GUNDG	26.24	1.19	0.94	0.73	2												
SANEL	83.61	1.92	1.90	1.70	1.70	1.70	1.69	1.50	1.10	0.60	8	ISDMR	5.07	22.77	22.69	22.63	2												
TEHOL	61.55	8.87	8.81	8.76	8.68	8.64	8.48	8.42	8.36	8.28	8	KBORU	23.17	8.91	8.62	8.18	2												
UFUK	36.15	3.35	3.35	3.33	3.32	3.31	3.29	3.27	3.26	3.22	8	KCHOL	26.32	49.22	48.49	48.23	2												
ARMGD	17.78	15.29	14.85	14.56	14.20	13.92	13.71	13.61	13.38	7	KERVN	37.05	0.00	0.00	0.00	2													
BIENY	23	1.19	0.91	0.85	0.83	0.66	0.53	0.40	0.34	7	KTSKR	31.81	2.14	1.36	0.46	2													
BURCE	52.66	2.16	2.02	1.77	1.50	1.49	1.38	0.84	0.60	7	KZBGY	34.77	7.68	7.51	7.26	2													
OZGYO	33.88	10.33	10.29	10.22	10.05	9.48	9.27	9.24	8.80	7	LINK	63.39	7.07	6.99	6.97	2													
CMBTN	49.5	0.67	0.60	0.54	0.54	0.42	0.40	0.37	6	MERKO	81.58	0.82	0.74	0.17	2														
DOHOL	35.69	27.87	27.79	27.63	27.51	27.28	27.02	26.97	6	MNDRS	49.53	3.89	3.88	3.84	2														
FORMT	90.09	5.98	5.70	5.56	5.16	5.10	5.04	4.78	6	NETCD	29.18	1.93	1.15	0.87	2														
GARFA	8.37	2.31	2.26	2.25	2.20	2.17	2.09	2.04	6	OPT25F	#N/A	0.04	0.03	0.02	2														
KARTN	22.68	1.32	1.26	1.26	1.03	0.71	0.45	0.13	6	OPX30F	#N/A	0.20	0.04	0.00	2														
KRDMB	97.82	8.05	7.73	7.62	7.58	6.89	6.83	6.79	6	PAPIL	99.88	0.35	0.26	0.26	2														
KRPLS	44.94	14.96	14.93	14.75	14.60	14.22	13.99	13.58	6	SASA	50.57	14.63	14.55	14.54	2														
MEYSU	20.1	3.72	3.13	2.69	2.47	1.54	0.71	0.51	6	SEKUR	72.79	3.82	3.78	3.75	2														
SKYMD	33.84	8.70	8.62	8.40	8.31	8.01	7.77	7.67	6	SELEC	14.9	13.85	13.77	13.50	2														
GEREL	52.26	5.07	5.06	5.04	4.12	3.86	3.39	5	SNGYO	59.16	9.76	9.75	9.74	2															
LILAK	16.95	9.69	9.51	9.44	9.42	9.41	9.36	5	SNICA	53.56	7.10	5.94	5.58	2															
ORCAY	62.81	2.15	2.11	2.10	1.89	1.82	1.71	5	SOKE	24.47	1.64	1.39	1.03	2															
PRKME	31.46	1.87	1.36	1.33	1.07	0.26	0.18	5	TEZOL	24.96	0.80	0.76	0.66	2															
SAMAT	89.11	0.61	0.61	0.61	0.60	0.60	0.60	5	TGSAS	80.55	5.04	5.04	4.84	2															
TCKRC	31.41	16.32	16.32	9.13	9.01	8.25	8.02	5	TOASO	24.1	30.41	30.20	30.08	2															
TRHOL	31	2.21	2.19	2.16	2.12	2.06	2.05	5	TRILC	73.22	1.20	1.20	1.20	2															
AHGAZ	14.92	13.54	13.47	13.45	13.43	13.39	4	TURSG	23.23	11.63	11.57	11.49	2																
BMSTL	49.82	10.77	10.56	10.21	9.80	9.61	4	UCAYM	26.65	0.88	0.85	0.76	2																
DEVA	17.72	1.28	1.25	1.22	1.17	1.17	4	ULUFA	56.51	6.41	6.08	5.82	2																
HATEK	71.29	3.54	3.52	3.27	3.05	3.00	4	VANGD	96.88	1.34	1.28	1.15	2																
HUNER	66.96	2.14	1.99	1.50	1.43	1.17	4	Z3OEF	#N/A	0.46	0.19	0.00	2																
KRVGD	27.56	21.61	21.56	21.45	21.39	21.18	4	Z3OEF	#N/A	1.20	1.17	0.06	2																
MRSGL	6.38	80.27	80.23	80.18	80.06	79.93	4	ZPX30F	#N/A	0.23	0.23	0.08	2																
OYAYO	52.69	0.25	0.19	0.18	0.13	0.08	4	AAGYO	25.09	0.07	0.05	1																	
ZGYO	23.75	45.66	45.38	45.05	44.95	44.06	4	ADESE	92.85	13.20	13.00	1																	
AGHOL	36.49	26.81	26.79	26.76	26.74	3	AGROT	39.94	4.19	4.06	1																		
ALARK	34.29	13.14	13.14	12.87	12.83	3	AKENR	25.25	0.28	0.25	1																		
ALFAS	22.97	8.11	7.60	7.14	7.09	3	ALBRK	40.28	18.79	18.60	1																		
BEGYO	34.87	4.50	4.19	4.17	3.64	3	ALGYO	43.72	2.90	2.56	1																		
BESTE	28.99	3.49	2.04	0.62	0.34	3	ALTNY	37.12	8.08	7.77	1																		
BJKAS	30.59	3.96	3.71	3.50	3.30	3	ALVES	84.94	3.33	3.24	1																		
CCOLA	29.35	84.01	83.80	83.71	83.60	3	ANELE	42.17	11.25	11.25	1																		
DCTTR	38.84	14.35	14.19	13.82	13.65	3	ANGEN	35.52	0.88	0.42	1																		
DURKN	32.01	8.27	7.41	7.04	6.67	3	ARFYE	25.7	6.96	5.61	1																		
EFOR	30.12	31.39	27.28	26.46	24.56	3	ATAGY	51.41	0.55	0.53	1																		
EKSUN	27.25	6.73	6.61	6.27	6.03	3	ATATR	34.84	2.01	2.00	1																		
ELITE	31.3	6.11	5.69	5.47	5.16	3	AVTUR	68.76	1.44	1.44	1																		
FRMPL	24.99	2.12	1.47	1.00	0.07	3	AYCES	7.47	0.61	0.07	1																		
GLRMK	26.39	8.51	8.34	8.14	7.69	3	AYEN	16.93	5.52	5.30	1																		
GOZDE	30.4	1.55	1.52	1.51	1.50	3	BAKAB	17.51	5.36	5.24	1																		
GSDDE	30.42	2.22	2.20	1.95	1.56	3	BALSU	24.99	9.43	6.31	1																		
HURGZ	18.7	0.41	0.41	0.36	0.32	3	BIGTK	23.53	0.97	0.80	1																		
ICBST	7.14	2.01	1.93	1.83	1.76	3	BIMAS	68.78	47.31	47.22	1																		
IMASM	70.16	12.38	11.82	11.57	11.25	3	BOBET	29.99	0.49	0.42	1																		
KRDMA	99.61	10.39	9.71	9.50	9.48	3	BORSK	29.14	1.42	1.41	1																		
KRONT	65.16	5.71	5.69	5.67	5.57	3	BRKVY	24.23	0.41	0.30	1																		
KRSTL	89.4	8.67	8.54	8.16	7.61	3	BRLSM	48.19	0.55	0.43	1																		
LUKSK	16.96	3.03	3.02	2.96	2.96	3	BRMEN	64.06	1.04	1.04	1																		
MGROS	50.75	44.85	44.83	44.73	44.40	3	BURVA	43.7	1.81	1.80	1																		
MIATK	59.29	5.28	4.93	4.88	4.87	3	CATES	19.99	3.19	2.89	1																		
MNDTR	15.31	83.19	83.18	83.18	83.16	3	CEMAS	85.87	0.81	0.72	1																		
MOGAN	10.69	6.63	6.37	5.67	4.69	3	CEOEM	50.45	6.24	5.69	1																		
OZYSR	26.71	10.92	10.82	10.80	10.77	3	CONSE	48.96	11.14	10.97	1																		
PGSUN	46.28	11.78	11.36	10.98	10.97	3	DENGE	87.22	0.14	0.13	1																		
POLHO	21.62	9.12	9.06	8.95	8.78	3	DGNMO	49.35	1.99	1.99	1																		
TARKM	23.79	0.99	0.89	0.57	0.20	3	DMRGD	49.09	8.75	8.69	1																		
THYAO	50.17	23.66	22.88	22.63	22.25	3	DMSAS	52.69	6.96	6.77	1																		
ULKER	44.46	74.14	74.12	73.91	73.90	3	DNISI	44.31	1.34	1.30	1																		
VBTYZ	45.32	3.31	2.76	2.39	2.35	3	DOFRB	29.02	7.69	7.38	1																		
AEFES	32.62	45.74	45.60	45.43	2	DSTKF	25.36	7.02	6.98	1																			
APX30F	#N/A	0.01	0.01	0.00	2	DYOBY	25.25	0.17	0.15	1																			
BANVT	8.29	77.75	77.61	77.59	2	ECOCR	20.36	33.09	32.64	1																			
BNTAS	58.68	3.42	3.42	3.33	2	EGPRO	13.12	1.17	1.08	1																			
BULGS	27.04	5.63	5.54	5.33	2	EKDMR	16.24	2.05	1.97	1																			
CELHA	19.24	2.48	2.40	0.90	2	ENKAI	8.26	27.06	26.94	1																			
DAPGM	33.54	17.24	16.19	14.49	2	ERBOS	58.13	4.56	4.55	1																			
DARDL	31.37	5.14	5.06	4.98	2	ETYAT	86.91	1.55	1.51	1																			
DGATE	40.75	10.49	10.31	10.26	2	EUHOL	88.42	0.24	0.24	1																			
						EUPWR	38.21	27.01	26.93	1																			

GÜNLÜK YABANCI ORANLARI TABLOSU

Yabancı Oranı 10 Günlük Düşüş Matrisi (10 Gündür Sürekli Düşen Hisseler)													Gün Sayısı	Yabancı Oranı 10 Günlük Düşüş Matrisi (10 Gündür Sürekli Düşen Hisseler)													Gün Sayısı
Hisse	HAO(%)	29/06	26/06	25/06	24/06	23/06	22/06	19/06	18/06	17/06	16/06	15/06		Hisse	HAO(%)	29/06	26/06	25/06	24/06	23/06	22/06	19/06	18/06	17/06	16/06	15/06	
KLKIM	25.97	11.17	11.30	11.47	11.62	11.81	12.14	12.32	12.54	13.08	13.23	13.28	10	EGEGY	34.56	11.74	12.83	14.72	15.43								3
LIDFA	41.12	10.30	10.52	10.63	11.10	11.63	12.34	12.97	13.77	14.19	14.22		9	ENJSA	19.99	34.34	34.43	34.47	34.49								3
ULUUN	38.71	6.54	6.83	7.24	7.24	7.64	7.68	8.31	8.36	8.95	9.18		9	ESCOM	66.04	3.34	4.21	4.70	5.17								3
EBEBK	25.25	14.52	14.63	14.76	14.89	15.22	15.56	15.60	15.66	15.67			8	EUYO	97.71	1.89	1.92	1.98	2.00								3
GENIL	24.83	14.33	14.78	15.03	15.28	15.66	15.80	16.32	17.06	17.07			8	GARAN	13.98	7.79	7.92	7.94	8.02								3
AYGAZ	23.62	63.54	63.85	64.02	64.22	64.38	64.39	64.49	64.58				7	GIPTA	39.02	0.69	0.83	0.94	1.09								3
KUVVA	77.84	0.49	0.52	0.55	0.60	0.66	0.68	0.71	0.73				7	GLRYH	79.41	3.45	3.71	4.37	4.45								3
KUYAS	99.72	9.90	10.00	10.13	10.19	10.50	10.55	10.65	10.80				7	HLGYO	20.62	7.14	8.05	8.64	9.53								3
SONME	5.37	0.80	0.85	0.89	0.89	0.91	0.99	1.04	1.29				7	HUBVC	84.45	1.50	1.59	1.74	1.94								3
EYGYO	35.48	1.09	1.19	1.27	1.29	1.37	1.52	1.86					6	IEYHO	35.67	14.61	14.81	15.15	15.42								3
INDES	61.23	14.90	15.14	15.19	15.26	15.37	15.40	15.60					6	ISKPL	31.11	0.66	1.14	1.55	1.73								3
MHRGY	20.92	9.14	9.24	9.47	9.61	9.93	10.41	10.59					6	JANTS	17.12	1.05	1.06	1.19	1.21								3
NTGAZ	38.39	12.01	12.23	12.50	12.63	12.84	13.12	13.58					6	KAYSE	26.94	10.52	10.57	10.63	10.64								3
AKSEN	19.44	5.20	5.26	5.33	5.41	5.48	5.63						5	KLNMA	0.92	4.64	4.64	4.64	4.65								3
ASUZU	14.44	6.65	6.78	6.85	6.88	6.95	7.12						5	KLSYN	24.99	18.49	19.02	21.27	21.62								3
BINBN	15.12	56.50	56.58	56.59	56.86	57.13	57.29						5	KOPOL	20.52	2.33	2.40	3.60	4.29								3
BOSSA	12.17	1.89	1.92	1.93	1.94	1.97	2.06						5	KORDS	28.61	6.74	6.83	6.88	7.77								3
CEMTS	38.85	6.83	6.95	7.07	7.18	7.20	7.34						5	LKMMNH	71.54	3.88	3.94	3.98	3.98								3
CIMSA	45.07	10.92	10.94	10.97	11.05	11.07	11.12						5	LMKDC	26.78	8.35	8.36	8.55	8.67								3
DOFER	33.87	2.53	2.65	2.82	2.85	2.86	2.93						5	LOGO	64.48	30.54	30.88	31.19	31.48								3
EREGL	46.65	26.19	26.20	26.28	26.48	26.54	26.80						5	MEGMT	32.34	15.84	16.49	18.15	19.55								3
ERSU	65.46	1.40	1.56	1.63	1.75	2.16	2.31						5	PAMEL	23.86	0.78	0.97	1.65	2.60								3
FORTE	35.39	1.03	1.17	1.28	1.38	1.52	1.60						5	PENTA	40.81	9.61	9.77	9.78	9.81								3
GENKM	20.29	3.19	3.20	4.33	6.89	14.50	17.16						5	RGYAS	27.18	30.84	30.97	31.23	31.23								3
KARSN	39.42	3.25	3.32	3.43	3.92	4.05	4.19						5	SDTTR	23.75	8.83	9.50	9.78	9.79								3
MAGEN	12.44	20.50	20.83	21.06	21.64	21.88	21.92						5	SEYKM	75.16	2.17	2.25	2.25	2.47								3
MAKIM	37.99	1.81	2.48	4.79	4.80	5.60	5.81						5	SRVGY	24.54	20.49	20.88	20.94	21.20								3
TBORG	5.01	1.09	1.10	1.10	1.11	1.12	1.13						5	TRENJ	33.56	19.98	20.04	20.19	20.23								3
TRALT	29.56	27.13	28.06	28.83	29.58	30.25	30.93						5	ULAS	86.84	0.65	0.71	0.79	0.83								3
TRGYO	20.7	20.12	20.22	20.23	20.33	20.35	20.39						5	UNLU	35.15	1.47	1.57	2.12	2.25								3
TTKOM	13.23	38.27	38.35	38.73	39.75	39.86	40.18						5	USAK	73.31	3.19	3.35	3.38	3.76								3
YKBNK	38.54	33.49	34.60	34.96	35.29	35.32	35.47						5	VAKFN	36.44	8.62	8.84	8.86	9.03								3
ACSEL	48.33	0.39	0.48	0.53	0.75	0.95							4	VESTL	47.19	1.80	1.95	2.13	2.41								3
AGYO	18.3	0.62	0.62	0.64	0.69	0.71							4	VRGYO	72.55	3.73	3.96	4.24	4.59								3
AKCNS	20.54	12.93	12.97	12.98	13.08	13.16							4	AGESA	19.89	63.84	63.94	63.98									2
ATLAS	99.17	1.78	1.87	1.97	1.98	2.04							4	AKFIS	10.49	9.86	10.31	10.35									2
AYDEM	18.42	25.59	25.65	25.83	26.17	26.32							4	AKSUE	80.41	7.08	7.19	7.76									2
BASGZ	15.28	8.31	8.35	8.40	8.42	8.44							4	ALCTL	34.97	7.73	8.08	9.08									2
CVKMD	29.95	10.23	10.35	10.54	10.59	10.83							4	ALKA	18.94	0.49	0.53	0.62									2
DOAS	39.46	23.28	23.50	23.51	23.58	23.71							4	ALKIM	46.88	6.43	6.61	6.72									2
EDATA	36.12	1.25	1.49	1.61	2.33	2.36							4	ARASE	17.46	14.69	14.69	14.69									2
EGGUB	45.46	2.24	2.43	2.44	2.67	2.68							4	ARDYZ	39.48	1.95	2.05	2.07									2
ENDAE	29.62	0.48	0.55	0.55	1.39	1.66							4	ARENA	50.59	24.91	24.94	25.00									2
GESAN	38.21	19.53	19.68	20.34	20.55	21.73							4	ASELS	25.78	55.72	55.83	56.45									2
GOKNR	52.87	2.43	2.53	2.67	3.63	3.77							4	ASGYO	22.18	1.18	1.84	3.22									2
KONTR	87.99	5.39	5.58	5.81	5.81	5.81							4	ATAKP	20.01	4.56	4.71	4.76									2
KRTEK	49.9	1.27	1.28	1.29	1.36	1.36							4	ATATP	19.53	2.23	2.64	2.96									2
MAVI	72.57	45.96	46.08	46.30	46.39	46.46							4	ATPAYF2	#N/A	0.21	0.21	0.29									2
MZHLD	66.42	0.81	0.84	0.87	0.88	0.92							4	AVOD	93.77	0.31	0.42	0.63									2
OYLUM	77.9	1.51	1.55	1.63	1.66	1.67							4	AVPGY	21.68	4.36	4.52	4.68									2
PARSN	28.12	0.93	0.96	1.03	1.17	1.18							4	BAHKM	32.8	2.07	2.18	2.27									2
PINSU	34.59	2.19	2.27	2.30	2.41	2.42							4	BARMA	29.02	17.41	17.44	17.46									2
SAYAS	54.64	2.12	2.14	2.15	2.19	2.42							4	BAYRK	75.16	0.30	0.32	0.89									2
TEKTU	65.1	1.43	1.61	1.63	1.79	2.05							4	BERA	67.76	9.04	9.07	9.16									2
TTRAK	24.93	26.13	26.13	26.20	26.28	26.45							4	BESLR	23.93	2.57	2.67	2.72									2
TUPRS	48.59	41.00	41.16	41.25	41.39	41.67							4	BEYAZ	24.54	5.09	5.21	5.35									2
VAKBN	7.41	2.30	2.37	2.43	2.45	2.49							4	BIOEN	38.14	4.94	7.08	7.11									2
VKGYO	26.76	9.04	9.10	9.22	9.38	9.54							4	BLCYT	35.89	5.22	5.40	6.48									2
ZRGYO	5.42	5.81	5.85	5.89	6.07	6.09							4	BORLS	44.06	5.22	6.74	8.18									2
A1YEN	74.77	0.36	0.67	0.72	0.75								3	BRYAT	15.37	4.35	4.37	4.40									2
AHSGY	15.62	10.49	10.59	10.71	10.84								3	BSOKE	25.32	13.62	13.68	13.79									

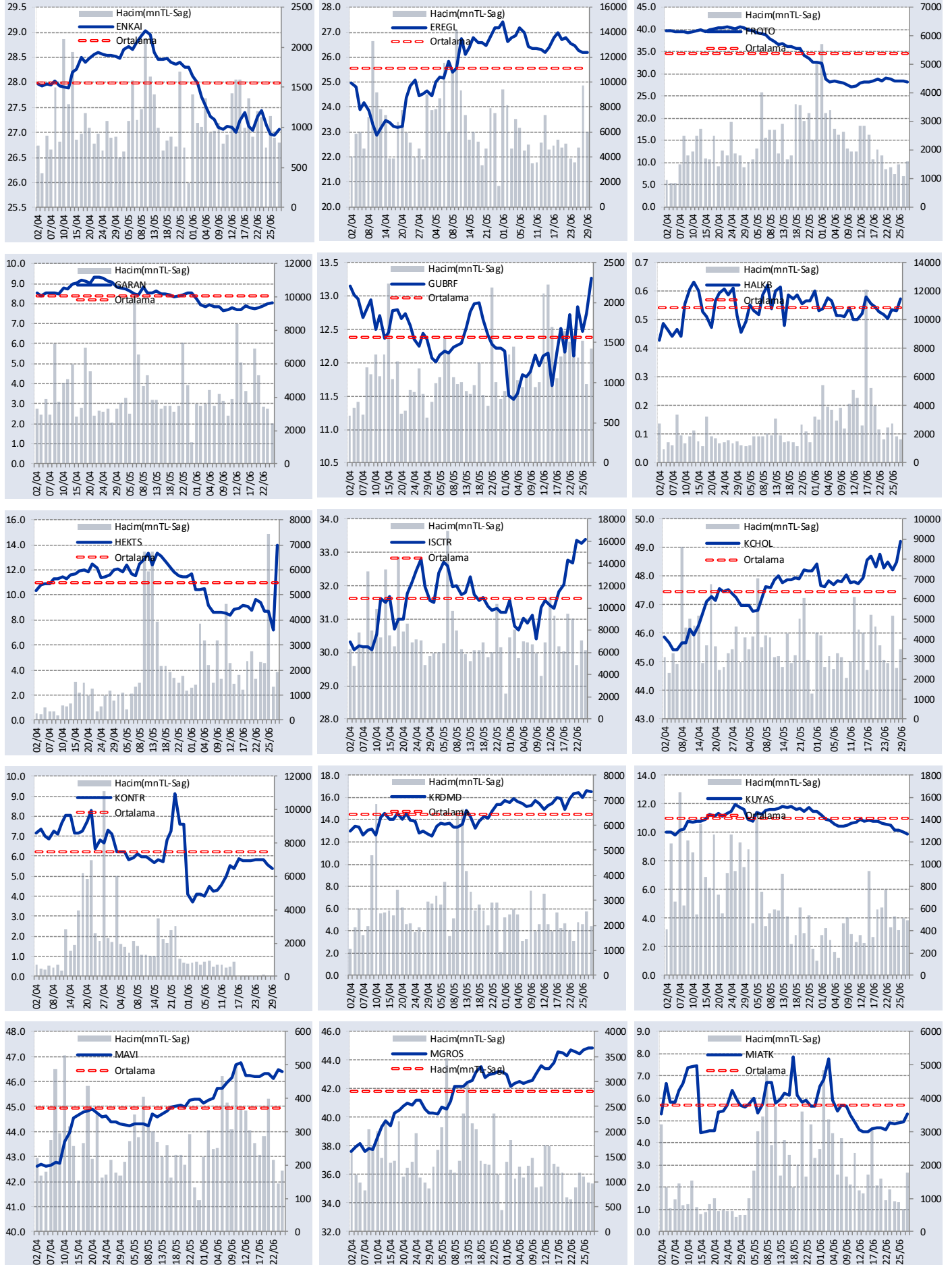
GÜNLÜK YABANCI ORANLARI TABLOSU

YABANCI ORANI GRAFİKLERİ BİST-50 İÇİN



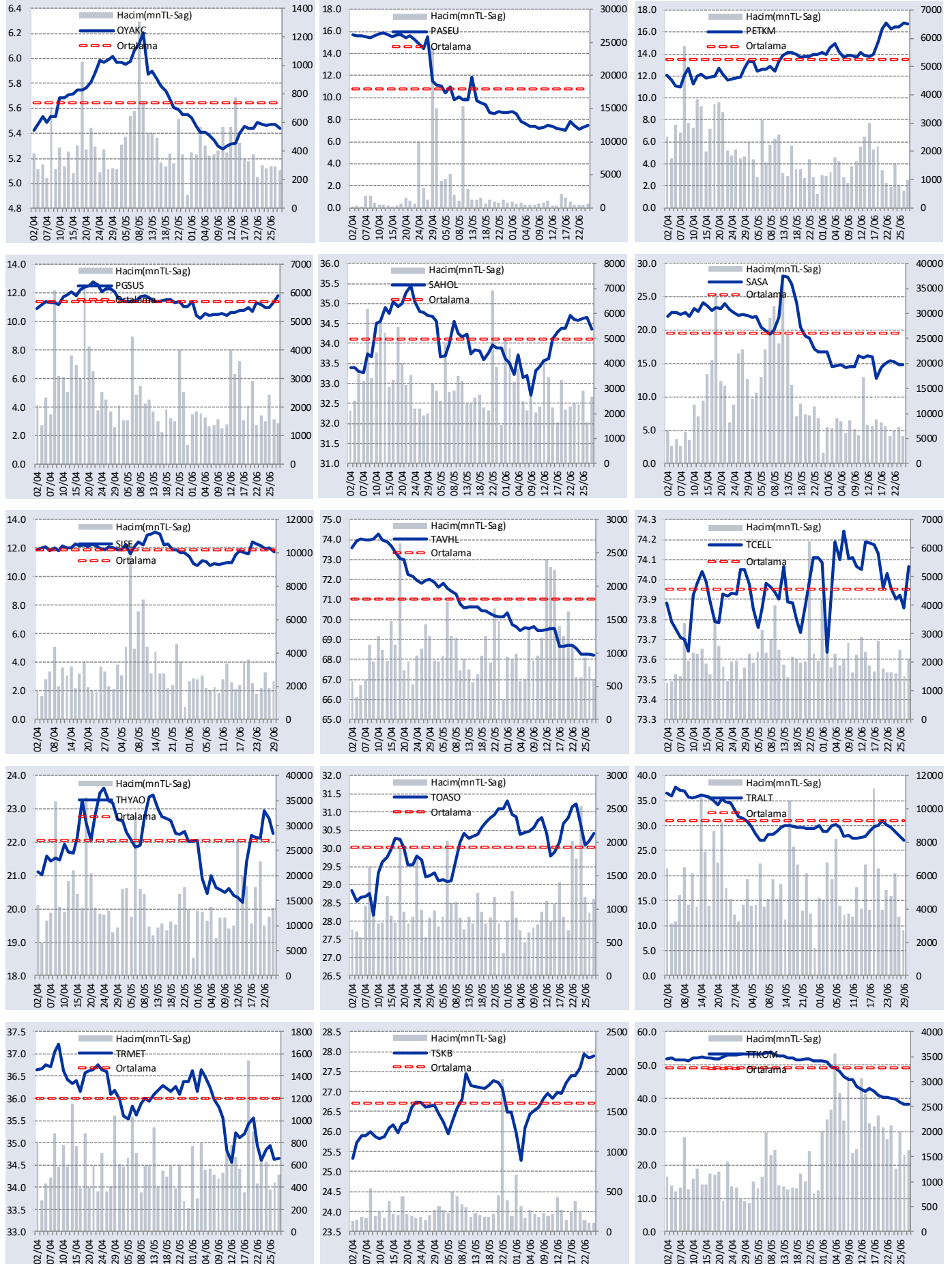
GÜNLÜK YABANCI ORANLARI TABLOSU

YABANCI ORANI GRAFİKLERİ BİST-50 İÇİN



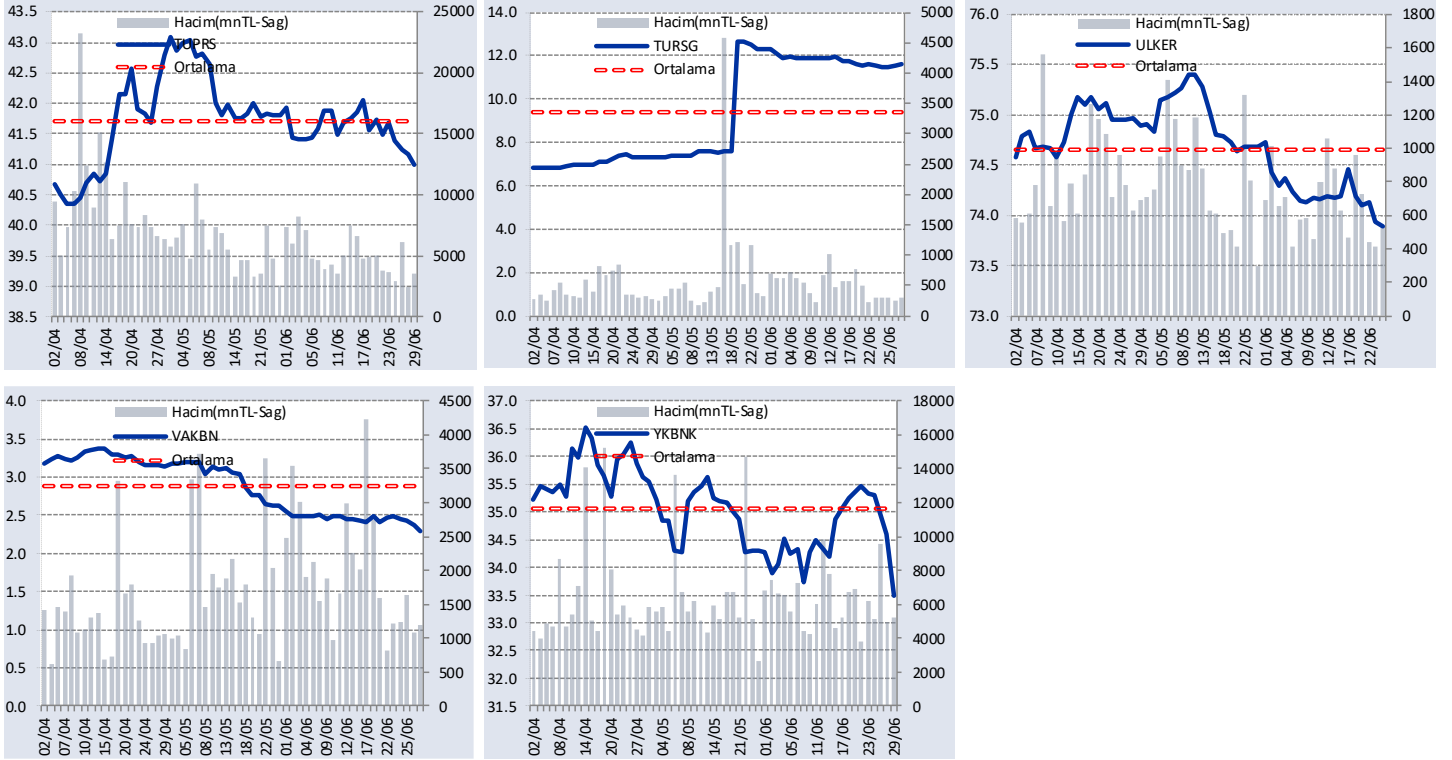
GÜNLÜK YABANCI ORANLARI TABLOSU

YABANCI ORANI GRAFİKLERİ BİST-50 İÇİN



GÜNLÜK YABANCI ORANLARI TABLOSU

YABANCI ORANI GRAFİKLERİ BİST-50 İÇİN



Bilgilendirme notu: Seçilmiş aracı kurumların takas toplamları ile hesaplanmaktadır. Farklı kurumlarda tutulan yabancı takasları olabilir, bu durum hisseler için hesaplanan oranlarda farklılıklar yaratabilir.

Öneri bilgilendirmesi: İş Yatırım Menkul Değerler A.Ş.'nin (İş Yatırım) BİST'te halka açık şirketler için AL, TUT ve SAT yönündeki önerileri BİST-100 endeksinin (endeks) beklenen getirisine göre değerlendirilmektedir. Tüm bu öneriler İş Yatırım Araştırma Bölümü analistleri tarafından şirketlerin ileride elde edeceği tahmin edilen karları, nakit akımları ve bilançolarına göre bağımsız olarak değerlendirilir. Ek olarak, analistler koşulların elverişsiz olduğu veya doğru değerlendirme yapmanın mümkün olmadığı durumlarda bazı hisse senetleri için geçici olarak GÖZDEN GEÇİRİLİYOR önerisi verebilirler. Münferit her şirket için yatırım önerisi sırasıyla belirtilen şu kriterlere göre değerlendirilir;

İş Yatırım Hisse senedi tavsiye metodolojisi:

Artış Potansiyeli > %25 : AL

%10 < Artış Potansiyeli < %25 :TUT

Artış Potansiyeli < %10 : SAT

Her sınır değeri için analist +/- %5 kanaat kullanabilmektedir.

Burada yer alan bilgiler İş Yatırım Menkul Değerler A.Ş. tarafından bilgilendirme amacı ile hazırlanmıştır. Yatırım bilgi, yorum ve tavsiyeleri yatırım danışmanlığı kapsamında değildir. Yatırım danışmanlığı hizmeti; aracı kurumlar, portföy yönetim şirketleri, mevduat kabul etmeyen bankalar ile müşteri arasında imzalanacak yatırım danışmanlığı sözleşmesi çerçevesinde sunulmaktadır. Burada yer alan yorum ve tavsiyeler, yorum ve tavsiyede bulunanların kişisel görüşlerine dayanmaktadır. Herhangi bir yatırım aracının alım-satım önerisi ya da getiri vaadi olarak yorumlanmamalıdır. Bu görüşler mali durumunuz ile risk ve getiri tercihlerinize uygun olmayabilir. Bu nedenle, sadece burada yer alan bilgilere dayanarak yatırım kararı verilmesi beklentilerinize uygun sonuçlar doğurmayabilir.

Burada yer alan fiyatlar, veriler ve bilgilerin tam ve doğru olduğu garanti edilemez; içerik, haber verilmeksizin değiştirilebilir. Tüm veriler, İş Yatırım Menkul Değerler A.Ş. tarafından güvenilir olduğuna inanılan kaynaklardan alınmıştır. Bu kaynakların kullanılması nedeni ile ortaya çıkabilecek hatalardan İş Yatırım Menkul Değerler A.Ş. sorumlu değildir.