



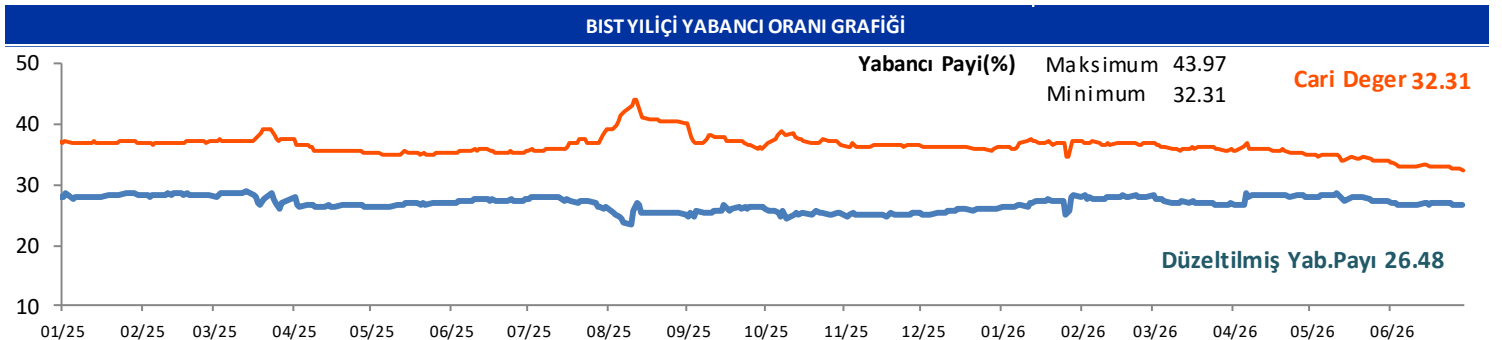
GÜNLÜK YABANCI ORANLARI TABLOSU

GÜNLÜK DEĞİŞİME GÖRE											
BİST'in yabancı payı günlük değişimi						-0.20 Puan					
En Çok Artan	Cari Deger	29/06/2026	Puan	HAO %	Günlük	En Çok Azalan	Cari Deger	29/06/2026	Puan	HAO %	Günlük
Hisseler	Yabancı Payı	Yabancı Payı	Değ. bps		Getiri %	Hisseler	Yabancı Payı	Yabancı Payı	Değ. bps		Getiri %
EFOR	35.79	31.39	4.40	30	-4.6	BALSU	2.49	9.43	-6.93	25	0.6
SASA	18.98	14.63	4.35	50	0.0	SERN	0.81	2.86	-2.05	27	-2.3
KOCMT	9.60	7.71	1.89	23	9.9	BSOKE	11.91	13.62	-1.70	25	1.4
MANAS	12.27	10.39	1.88	93	4.0	BURCE	0.47	2.16	-1.69	53	8.3
KRDMB	9.57	8.05	1.52	98	1.3	SKYMD	7.13	8.70	-1.57	34	2.3
TCKRC	17.83	16.32	1.51	34	0.1	KTSKR	0.78	2.14	-1.36	32	10.0
GENKM	4.63	3.19	1.44	20	-0.8	LRSO	4.22	5.52	-1.30	84	-0.9
BESTE	4.56	3.49	1.07	29	2.0	ZGYO	44.42	45.66	-1.24	24	10.0
INFO	11.05	10.11	0.95	67	-10.0	CEOEM	5.01	6.24	-1.22	50	-3.8
ECOGR	33.96	33.09	0.87	20	-8.0	PRKME	0.84	1.87	-1.03	31	5.5

HAFTALIK DEĞİŞİME GÖRE											
BİST'in yabancı payı haftalık değişim						-0.68 Puan					
En Çok Artan	Cari Deger	23/06/2026	Puan	HAO %	Hafta	En Çok Azalan	Cari Deger	23/06/2026	Puan	HAO %	Hafta
Hisseler	Yabancı Payı	Yabancı Payı	Değ. bps		Getiri %	Hisseler	Yabancı Payı	Yabancı Payı	Değ. bps		Getiri %
TCKRC	17.83	8.25	9.59	34	12.7	GENKM	4.63	14.50	-9.87	20	-11.0
INFO	11.05	1.79	9.26	67	6.4	HRKET	12.82	16.86	-4.04	28	-15.9
EFOR	35.79	26.62	9.17	30	-10.1	KLSYN	17.74	21.60	-3.86	25	0.4
TABGD	63.97	56.16	7.81	30	-5.9	MAKIM	2.04	5.60	-3.55	38	-0.8
BIGEN	20.44	15.37	5.07	20	24.7	PSGYO	8.43	11.89	-3.46	40	-7.0
DAPGM	17.45	12.97	4.49	34	-2.0	TRALT	27.14	30.25	-3.11	30	-6.4
SASA	18.98	14.83	4.15	50	-7.2	BALSU	2.49	5.39	-2.90	25	3.7
HEKTS	13.33	9.40	3.93	53	-17.3	GRTHO	6.56	9.41	-2.86	21	-2.2
MANAS	12.27	8.74	3.53	93	7.6	BORLS	5.10	7.91	-2.82	51	-12.2
SKTAS	4.19	0.70	3.48	60	-4.4	EGEGY	12.08	14.85	-2.77	35	3.3

AYLIK DEĞİŞİME GÖRE											
BİST'in yabancı payı aylık değişimi						-1.71 Puan					
En Çok Artan	Cari Deger	26/05/2026	Puan	HAO %	Ay	En Çok Azalan	Cari Deger	26/05/2026	Puan	HAO %	Ay
Hisseler	Yabancı Payı	Yabancı Payı	Chng. bps		Getiri %	Hisseler	Yabancı Payı	Yabancı Payı	Chng. bps		Getiri %
EFOR	35.79	18.79	17.00	30	28.8	TTKOM	38.22	51.24	-13.02	13	0.2
TABGD	63.97	50.66	13.31	30	-13.9	IHLAS	8.46	16.87	-8.41	84	-21.9
HRKET	12.82	4.25	8.56	28	25.5	BORSK	1.34	9.41	-8.07	29	-9.0
INFO	11.05	2.86	8.20	67	79.0	ALCTL	7.44	15.39	-7.95	35	26.9
MANAS	12.27	5.15	7.11	93	26.7	PKART	30.54	38.07	-7.53	34	-6.3
DOFRB	8.47	1.56	6.90	29	14.3	EDATA	1.35	8.70	-7.35	36	12.4
AKHAN	12.76	5.89	6.87	20	14.2	ULUUN	5.99	12.72	-6.73	39	1.4
DAGI	11.71	4.96	6.75	44	24.6	EKOS	0.21	6.90	-6.70	27	-14.1
TCKRC	17.83	11.22	6.61	34	1.2	ANELE	11.25	17.91	-6.65	42	20.9
DAPGM	17.45	10.90	6.55	34	3.2	KLSYN	17.74	23.94	-6.20	25	29.1

YILIÇI DEĞİŞİME GÖRE											
BİST'in yabancı payı yilici değişimi						-4.68 Puan					
En Çok Artan	Cari Deger	31/12/2025	Puan	HAO %	Yılıçi	En Çok Azalan	Cari Deger	31/12/2025	Puan	HAO %	Yılıçi
Hisseler	Yabancı Payı	Yabancı Payı	Chng. bps		Getiri %	Hisseler	Yabancı Payı	Yabancı Payı	Chng. bps		Getiri %
ECOGR	33.96	1.82	32.14	20	80.4	ANELE	11.25	71.32	-60.07	42	589.0
ASTOR	71.29	46.99	24.31	43	136.5	RGYAS	30.57	54.01	-23.44	27	40.4
TABGD	63.97	40.33	23.64	30	10.0	DOFER	2.82	17.81	-14.99	34	-42.7
BIGEN	20.44	0.24	20.20	20	933.7	TTKOM	38.22	53.20	-14.98	13	6.8
EUPWR	27.49	10.24	17.25	38	155.6	PASEU	6.88	20.56	-13.68	33	-23.7
EFOR	35.79	18.59	17.20	30	-39.7	GRTHO	6.56	19.14	-12.58	21	-12.9
DCSTR	14.25	0.11	14.14	39	43.3	BURCE	0.47	12.31	-11.84	53	-25.0
ONCSM	24.07	10.15	13.92	42	-4.9	LOGO	30.17	41.99	-11.82	64	-5.3
MAVI	46.07	34.47	11.59	73	-10.1	MACKO	2.60	14.13	-11.52	30	13.6
ORGE	30.82	19.54	11.28	52	61.9	EGEGY	12.08	23.56	-11.48	35	11.4

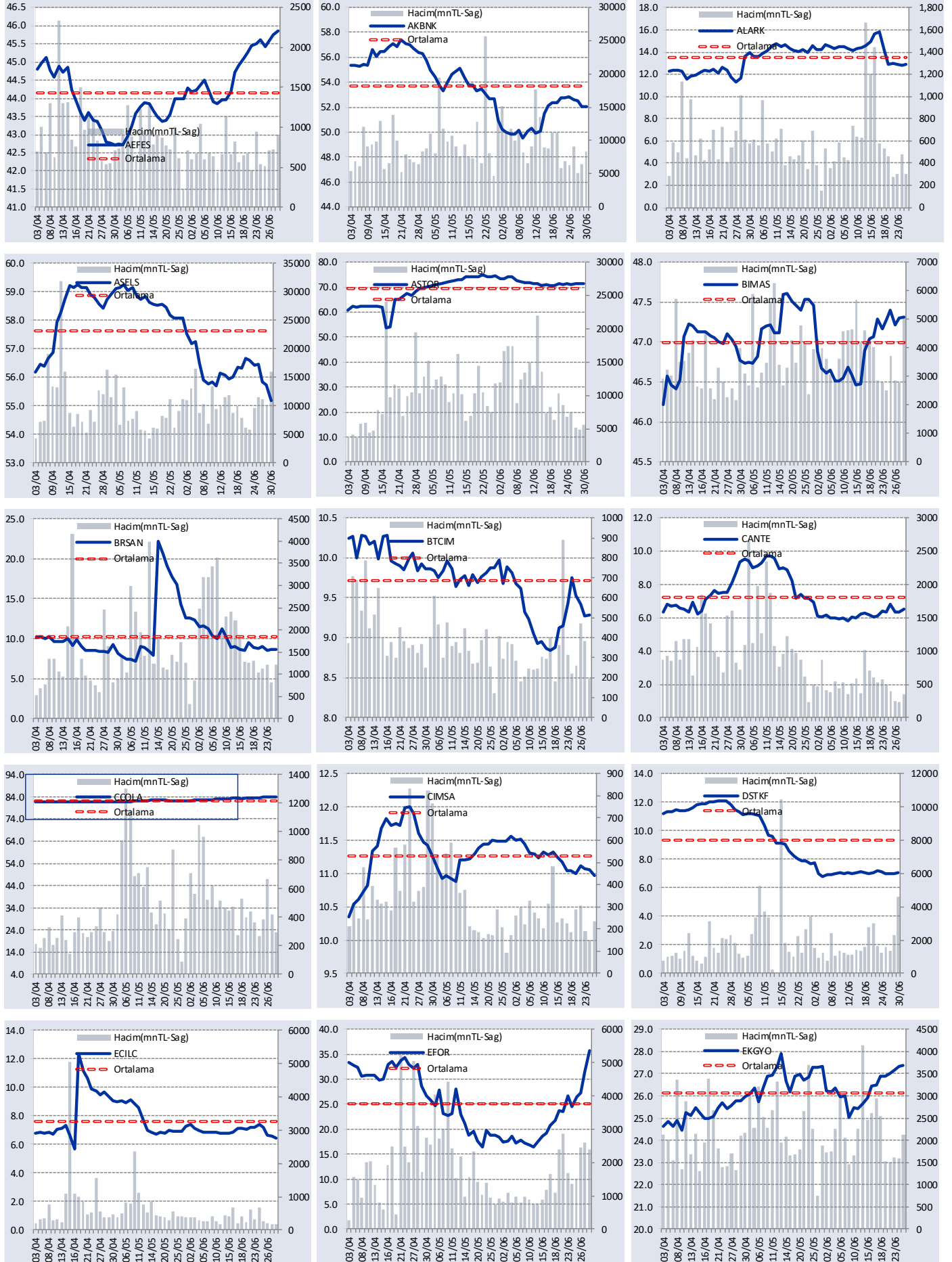


GÜNLÜK YABANCI ORANLARI TABLOSU

CARİ HİSSE YABANCI ORANLARI (4.0 bps'den büyük olanlar)									
Hisse	Yabancı Payı(%)	Hisse	Yabancı Payı(%)	Hisse	Yabancı Payı(%)	Hisse	Yabancı Payı(%)	Hisse	Yabancı Payı(%)
ADESE	13.82	CEOEM	5.01	IHAAS	40.28	NUHCM	20.90	TRENJ	19.90
AEFES	45.86	CIMSA	10.93	IHLAS	8.46	OBASE	6.27	TRGYO	20.10
AGESA	63.80	CLEBI	4.12	IHLGM	15.11	ODAS	8.40	TRMET	34.47
AGHOL	26.93	CONSE	11.14	IMASM	12.78	ODINE	4.93	TSKB	28.00
AGROT	4.22	CRFSA	4.16	INDES	14.81	ONCSM	24.07	TTKOM	38.22
AHGAZ	13.49	CVKMD	10.02	INFO	11.05	ORGE	30.82	TTRAK	26.17
AHSGY	10.58	CWENE	14.93	INVES	8.40	OSMEN	4.68	TUKAS	5.06
AKBNK	52.04	DAGI	11.71	ISCTR	32.35	OTKAR	10.52	TUPRS	41.07
AKCNS	12.91	DAPGM	17.45	ISDMR	22.57	OYAKC	5.40	TURSG	11.60
AKFGY	7.26	DARDL	5.15	ISFIN	13.97	OYYAT	9.07	ULKER	74.22
AKFIS	9.69	DCTTR	14.25	ISGYO	7.85	OZATD	11.79	ULUFA	6.31
AKFYE	27.50	DERIM	5.68	ISMEN	30.16	OZGYO	9.73	ULUSE	80.22
AKGRT	30.11	DESA	15.19	IZENR	8.65	OZKGY	8.73	ULUUN	5.99
AKHAN	12.76	DGATE	10.37	IZFAS	10.36	OZSUB	11.41	VAKFN	8.51
AKSA	18.06	DITAS	4.34	IZMDC	10.25	OZYSR	10.94	VAKKO	14.58
AKSEN	5.20	DMRGD	8.89	KAREL	10.20	PAGYO	6.32	VERUS	39.04
AKSGY	6.71	DMSAS	6.88	KATMR	12.52	PASEU	6.88	VESBE	5.45
AKSUE	6.45	DOAS	22.98	KAYSE	10.54	PATEK	4.72	VKGYO	9.23
ALARK	13.40	DOCO	42.94	KBORU	9.00	PEKGY	10.37	VSNMD	6.16
ALBRK	18.85	DOFRB	8.47	KCAER	14.76	PENGD	4.33	YATAS	15.86
ALCTL	7.44	DOHOL	27.82	KCHOL	49.43	PENTA	9.49	YEOTK	18.01
ALFAS	8.44	DSTKF	7.04	KIMMR	7.06	PETKM	16.73	YGGYO	6.27
ALKIM	6.46	DUNYH	8.41	KLKIM	10.98	PETUN	7.16	YKBNK	33.50
ALKLC	13.44	DURDO	5.58	KLNMA	4.64	PGSUS	11.55	YKSLN	10.87
ALTNY	7.85	DURKN	8.00	KLRHO	15.77	PKART	30.54	YUNSA	4.93
ANELE	11.25	EBEBK	14.49	KLSEK	5.17	PNLSN	4.88	YYLGD	10.85
ANHYT	17.61	ECILC	6.44	KLSYN	17.74	POLHO	9.38	ZEDUR	4.55
ANSGR	11.83	ECOGR	33.96	KLYPV	11.85	POLTK	28.06	ZGYO	44.42
ARASE	14.64	EDIP	9.45	KMPUR	11.69	PRDGS	4.50	ZOREN	33.51
ARCLK	16.76	EFOR	35.79	KOCMT	9.60	PSGYO	8.43	ZRGYO	5.76
ARENA	25.14	EGEEN	6.67	KONTR	5.35	QUAGR	5.89		
ARFYE	7.70	EGEGY	12.08	KONYA	53.72	RALYH	10.64		
ARMGD	15.33	EGEPO	10.16	KORDS	6.01	RAYSG	86.02		
ARTMS	5.75	EKGYO	27.15	KOTON	4.08	REEDR	8.49		
ASELS	55.18	EKSUN	6.56	KRDMA	11.10	RGYAS	30.57		
ASTOR	71.29	ELITE	6.01	KRDMD	9.57	RYGYO	42.55		
ASUZU	6.57	EMPAE	14.25	KRDMD	17.07	RYSAS	60.39		
ATAKP	4.53	ENERY	12.08	KRGYO	6.02	SAHOL	34.35		
AVPGY	4.27	ENJSA	34.27	KRONT	5.89	SANFM	6.01		
AYDEM	25.54	ENKAI	27.21	KRPLS	15.21	SARKY	6.50		
AYEN	5.73	EPLAS	4.34	KRSTL	8.53	SASA	18.98		
AYGAZ	63.45	ERBOS	4.57	KRVGD	21.57	SDTTR	8.55		
BAKAB	5.47	EREGL	26.60	KTLEV	7.48	SEGMN	10.59		
BANVT	77.65	ESCAR	34.35	KUYAS	9.84	SEGYO	4.06		
BARMA	17.57	ESEN	5.86	KZBGY	7.43	SELEC	13.90		
BASGZ	8.28	ETILR	4.04	KZGYO	4.28	SISE	11.77		
BEGYO	4.50	EUPWR	27.49	LIDER	8.34	SKBNK	5.18		
BERA	9.02	EUREN	6.87	LIDFA	10.31	SKTAS	4.19		
BESTE	4.56	FENER	4.74	LILAK	9.76	SKYLP	6.73		
BEYAZ	5.08	FORMT	6.11	LINK	7.02	SKYMD	7.13		
BFREN	24.31	FRIGO	7.48	LMKDC	8.34	SMRTG	14.42		
BIGCH	6.24	FROTO	27.76	LOGO	30.17	SMRVA	4.42		
BIGEN	20.44	GARAN	7.72	LRSHO	4.22	SNGYO	9.56		
BIMAS	47.32	GENIL	13.84	LYDHO	7.02	SNICA	7.82		
BINBN	56.88	GENKM	4.63	LYDYE	14.15	SOKM	36.02		
BINHO	7.36	GEREL	5.13	MAGEN	19.82	SRVGY	20.27		
BIOEN	5.64	GESAN	19.38	MANAS	12.27	SUNTK	8.60		
BIZIM	4.85	GLRMK	8.12	MARKA	6.38	SUWEN	12.52		
BLCYT	5.35	GLYHO	24.21	MARMR	8.02	SVGYO	6.84		
BLUME	4.13	GMTAS	32.10	MAVI	46.07	TABGD	63.97		
BMSTL	10.61	GOLTS	8.36	MEGMT	15.35	TATGD	12.67		
BORLS	5.10	GOODY	50.24	MERCN	7.96	TAVHL	68.14		
BRISA	10.21	GRSEL	7.03	MEYSU	4.34	TCELL	74.09		
BRSAN	8.13	GRTHO	6.56	MGROS	44.54	TCKRC	17.83		
BRYAT	4.32	GSDHO	11.19	MHRGY	9.02	TEHOL	8.94		
BSOKE	11.91	GUBRF	13.46	MIATK	5.63	TERA	8.36		
BTCIM	9.29	GWIND	11.36	MNDTR	83.20	TGSAS	4.88		
BUCIM	4.07	HEKTS	13.33	MOBTL	8.58	THYAO	23.72		
BULGS	5.44	HLGYO	6.78	MOGAN	5.73	TKFEN	10.21		
CANTE	6.50	HRKET	12.82	MPARK	47.80	TLMAN	5.18		
CCOLA	84.07	HTTBT	24.03	MRSHL	80.24	TMSN	4.32		
CEMTS	6.80	ICUGS	9.35	NTGAZ	11.71	TOASO	30.44		
CEMZY	4.30	IEYHO	14.48	NTHOL	4.03	TRALT	27.14		

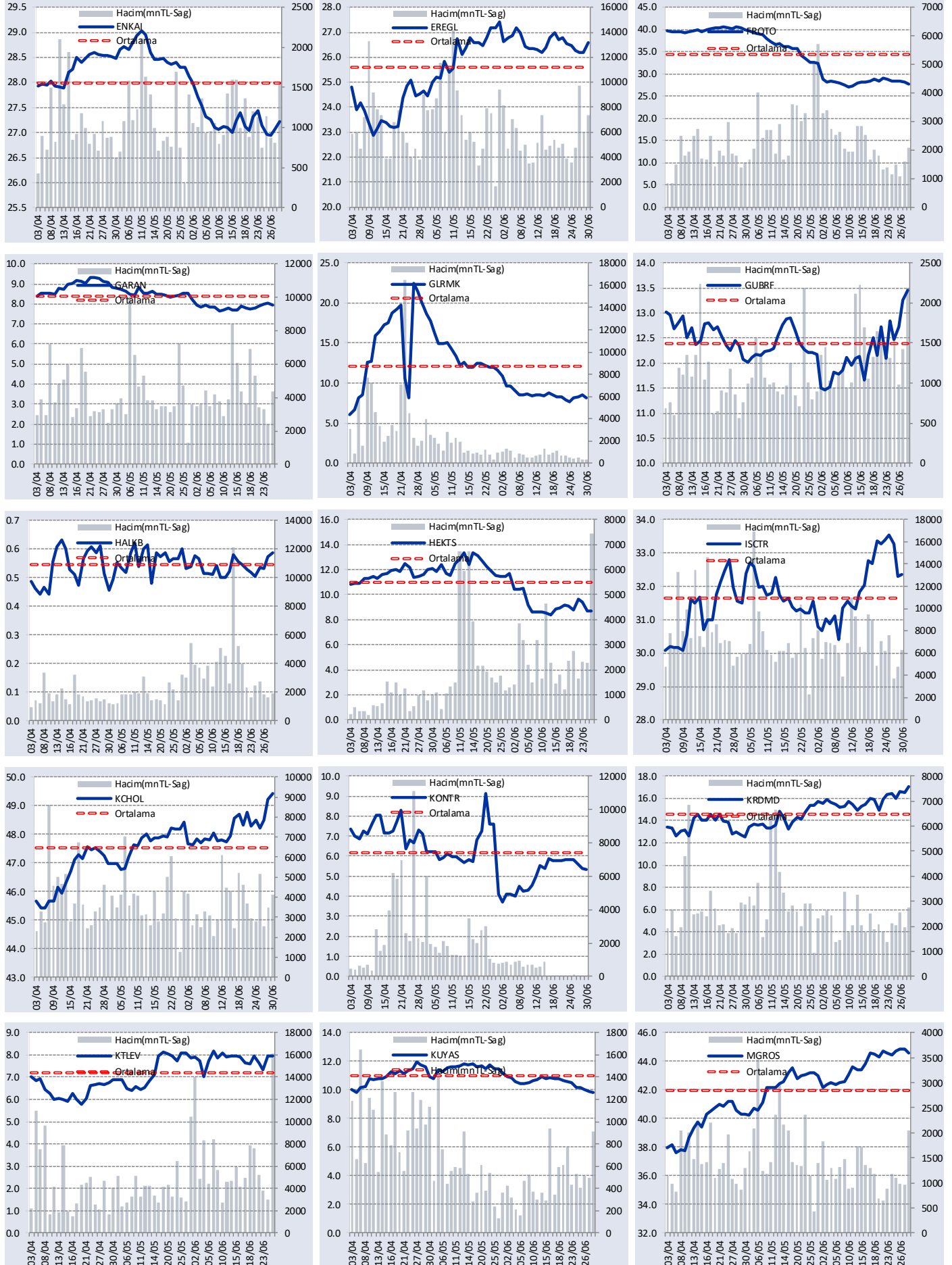
GÜNLÜK YABANCI ORANLARI TABLOSU

YABANCI ORANI GRAFİKLERİ BİST-50 İÇİN



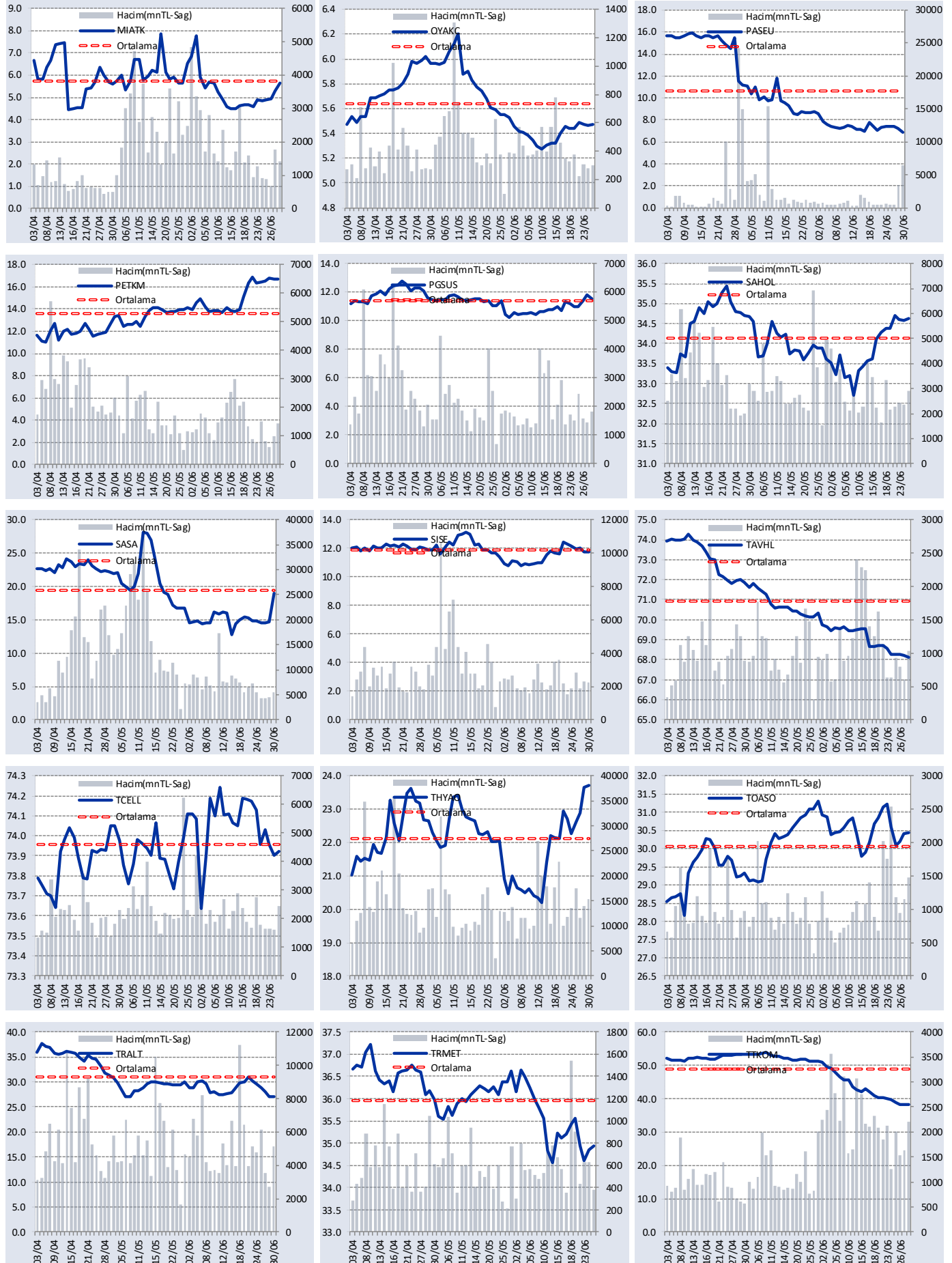
GÜNLÜK YABANCI ORANLARI TABLOSU

YABANCI ORANI GRAFİKLERİ BİST-50 İÇİN



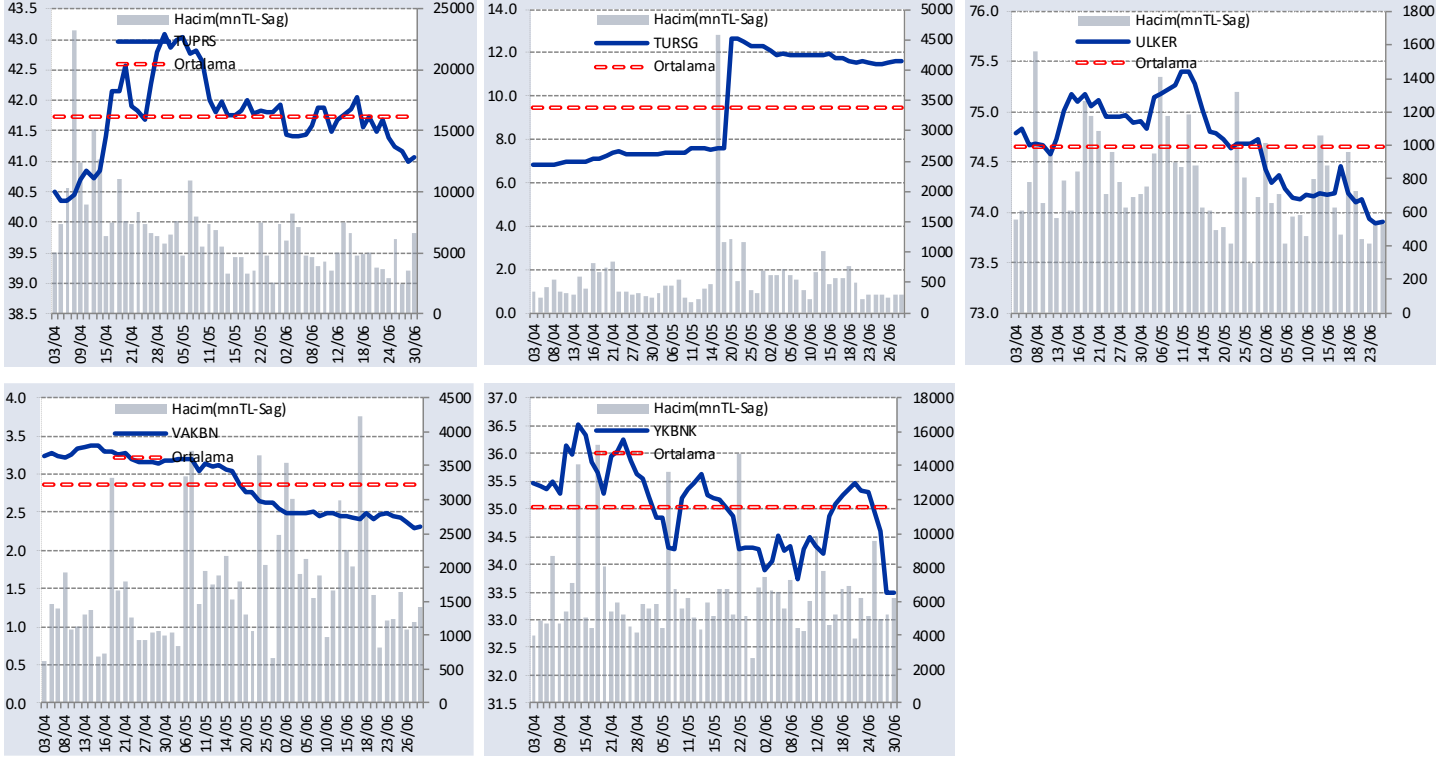
GÜNLÜK YABANCI ORANLARI TABLOSU

YABANCI ORANI GRAFİKLERİ BİST-50 İÇİN



GÜNLÜK YABANCI ORANLARI TABLOSU

YABANCI ORANI GRAFİKLERİ BİST-50 İÇİN



Bilgilendirme notu: Seçilmiş aracı kurumların takas toplamları ile hesaplanmaktadır. Farklı kurumlarda tutulan yabancı takasları olabilir, bu durum hisseler için hesaplanan oranlarda farklılıklar yaratabilir.

Öneri bilgilendirmesi: İş Yatırım Menkul Değerler A.Ş.'nin (İş Yatırım) BİST'te halka açık şirketler için AL, TUT ve SAT yönündeki önerileri BİST-100 endeksinin (endeks) beklenen getirisine göre değerlendirilmektedir. Tüm bu öneriler İş Yatırım Araştırma Bölümü analistleri tarafından şirketlerin ileride elde edeceği tahmin edilen karları, nakit akımları ve bilançolarına göre bağımsız olarak değerlendirilir. Ek olarak, analistler koşulların elverişsiz olduğu veya doğru değerlendirme yapmanın mümkün olmadığı durumlarda bazı hisse senetleri için geçici olarak GÖZDEN GEÇİRİLİYOR önerisi verebilirler. Münferit her şirket için yatırım önerisi sırasıyla belirtilen şu kriterlere göre değerlendirilir;

İş Yatırım Hisse senedi tavsiye metodolojisi:

Artış Potansiyeli > %25 : AL

%10 < Artış Potansiyeli < %25 :TUT

Artış Potansiyeli < %10 : SAT

Her sınır değeri için analist +/- %5 kanaat kullanabilmektedir.

Burada yer alan bilgiler İş Yatırım Menkul Değerler A.Ş. tarafından bilgilendirme amacı ile hazırlanmıştır. Yatırım bilgi, yorum ve tavsiyeleri yatırım danışmanlığı kapsamında değildir. Yatırım danışmanlığı hizmeti; aracı kurumlar, portföy yönetim şirketleri, mevduat kabul etmeyen bankalar ile müşteri arasında imzalanacak yatırım danışmanlığı sözleşmesi çerçevesinde sunulmaktadır. Burada yer alan yorum ve tavsiyeler, yorum ve tavsiyede bulunanların kişisel görüşlerine dayanmaktadır. Herhangi bir yatırım aracının alım-satım önerisi ya da getiri vaadi olarak yorumlanmamalıdır. Bu görüşler mali durumunuz ile risk ve getiri tercihlerinize uygun olmayabilir. Bu nedenle, sadece burada yer alan bilgilere dayanarak yatırım kararı verilmesi beklentilerinize uygun sonuçlar doğurmayabilir.

Burada yer alan fiyatlar, veriler ve bilgilerin tam ve doğru olduğu garanti edilemez; içerik, haber verilmeksizin değiştirilebilir. Tüm veriler, İş Yatırım Menkul Değerler A.Ş. tarafından güvenilir olduğuna inanılan kaynaklardan alınmıştır. Bu kaynakların kullanılması nedeni ile ortaya çıkabilecek hatalardan İş Yatırım Menkul Değerler A.Ş. sorumlu değildir.