



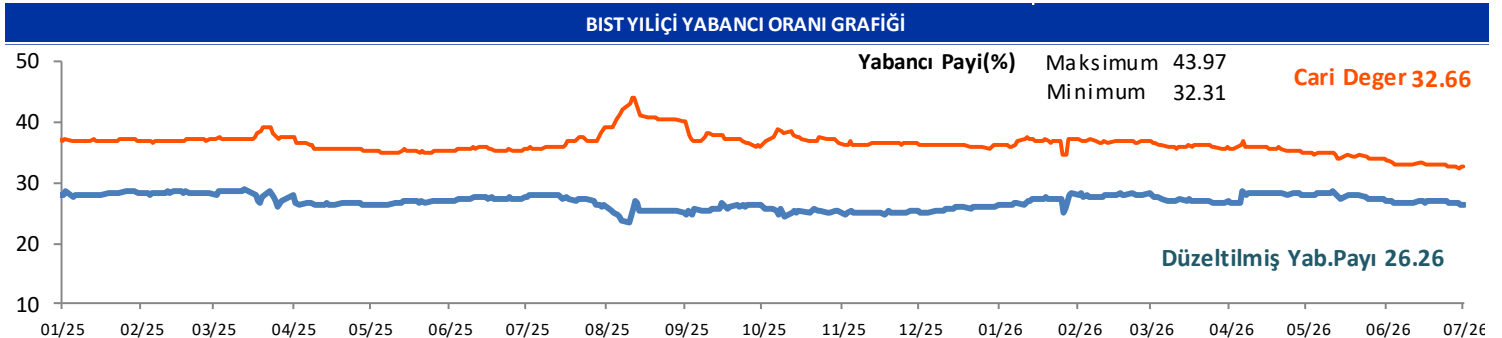
# GÜNLÜK YABANCI ORANLARI TABLOSU

GÜNLÜK DEĞİŞİME GÖRE											
BİST'in yabancı payı günlük değişimi						0.18 Puan					
En Çok Artan	Cari Deger	01/07/2026	Puan	HAO %	Günlük	En Çok Azalan	Cari Deger	01/07/2026	Puan	HAO %	Günlük
Hisseler	Yabancı Payı	Yabancı Payı	Değ. bps		Getiri %	Hisseler	Yabancı Payı	Yabancı Payı	Değ. bps		Getiri %
BINHO	10.12	7.47	2.65	38	-2.3	BIGEN	15.87	20.53	-4.66	20	-1.2
DAPGM	18.41	16.09	2.32	34	-2.6	BESTE	1.50	4.07	-2.57	29	-3.7
MANAS	13.49	11.24	2.25	93	0.2	FRMPL	0.63	2.99	-2.36	25	0.2
ALARK	15.17	13.77	1.39	34	1.3	TTKOM	36.30	38.51	-2.21	13	-0.4
TABGD	62.72	61.39	1.33	31	-1.0	CEOEM	3.58	5.67	-2.09	50	1.5
ARFYE	7.36	6.19	1.17	26	0.8	IZENR	6.77	8.66	-1.88	26	0.0
DMRGD	10.57	9.44	1.13	50	0.9	ECOGR	33.45	35.26	-1.81	20	1.5
SVGYO	8.64	7.51	1.13	27	2.2	BARMA	16.04	17.77	-1.73	29	4.9
SDTTR	10.05	8.98	1.08	24	1.5	SOKE	0.05	1.75	-1.70	24	0.4
KTSKR	1.90	0.87	1.03	32	0.9	AKFIS	10.11	11.76	-1.66	10	8.8

HAFTALIK DEĞİŞİME GÖRE											
BİST'in yabancı payı haftalık değişim						-0.18 Puan					
En Çok Artan	Cari Deger	25/06/2026	Puan	HAO %	Hafta	En Çok Azalan	Cari Deger	25/06/2026	Puan	HAO %	Hafta
Hisseler	Yabancı Payı	Yabancı Payı	Değ. bps		Getiri %	Hisseler	Yabancı Payı	Yabancı Payı	Değ. bps		Getiri %
TCKRC	18.03	9.13	8.89	35	-6.8	BALSU	1.44	7.05	-5.61	25	-18.4
TABGD	62.72	56.12	6.60	31	-1.7	KLSYN	16.72	21.27	-4.55	25	3.3
EFOR	32.72	26.46	6.27	30	-10.0	IZENR	6.77	10.96	-4.19	26	0.6
DAPGM	18.41	14.49	3.92	34	-8.5	MEGMT	13.98	18.15	-4.17	32	-5.3
MANAS	13.49	9.92	3.57	93	4.5	BORLS	4.63	8.18	-3.55	44	-8.1
SASA	17.91	14.54	3.37	50	-4.4	EGEGY	11.26	14.72	-3.47	35	4.4
BINHO	10.12	7.20	2.93	38	7.5	CEOEM	3.58	6.67	-3.09	50	13.6
HEKTS	11.43	8.71	2.71	53	-6.1	MAKIM	1.85	4.79	-2.93	38	-9.0
KRDMB	10.16	7.62	2.54	98	6.9	OSTIM	0.30	3.09	-2.79	85	-7.8
MEYSU	5.07	2.69	2.38	20	-3.4	TTKOM	36.30	38.73	-2.43	13	-0.5

AYLIK DEĞİŞİME GÖRE											
BİST'in yabancı payı aylık değişimi						-1.29 Puan					
En Çok Artan	Cari Deger	01/06/2026	Puan	HAO %	Ay	En Çok Azalan	Cari Deger	01/06/2026	Puan	HAO %	Ay
Hisseler	Yabancı Payı	Yabancı Payı	Chng. bps		Getiri %	Hisseler	Yabancı Payı	Yabancı Payı	Chng. bps		Getiri %
EFOR	32.72	18.30	14.42	30	26.8	TTKOM	36.30	51.28	-14.98	13	-1.0
MANAS	13.49	1.23	12.26	93	20.3	BORSK	1.41	10.64	-9.23	29	-7.1
TABGD	62.72	50.79	11.93	31	-17.1	KAREL	10.20	19.20	-9.00	38	-12.3
HRKET	13.21	5.01	8.20	28	9.4	IHLAS	8.34	16.96	-8.62	84	-23.2
INFO	10.89	2.96	7.93	67	80.9	EKOS	0.19	8.51	-8.32	27	-12.6
DAPGM	18.41	11.16	7.25	34	-4.9	ALCTL	7.15	15.29	-8.15	35	15.1
DAGI	12.51	5.26	7.25	44	32.3	ULUUN	4.83	12.69	-7.87	39	1.4
DOFRB	9.71	3.81	5.90	29	11.9	PKART	30.58	38.44	-7.85	34	-8.3
KRPLS	15.62	9.79	5.84	45	-3.6	KLSYN	16.72	23.91	-7.19	25	22.0
AKHAN	12.35	6.55	5.80	20	9.7	ANELE	11.22	17.91	-6.68	42	12.4

YILIÇI DEĞİŞİME GÖRE											
BİST'in yabancı payı yilici değişimi						-4.33 Puan					
En Çok Artan	Cari Deger	31/12/2025	Puan	HAO %	Yılıçi	En Çok Azalan	Cari Deger	31/12/2025	Puan	HAO %	Yılıçi
Hisseler	Yabancı Payı	Yabancı Payı	Chng. bps		Getiri %	Hisseler	Yabancı Payı	Yabancı Payı	Chng. bps		Getiri %
ECOGR	33.45	1.82	31.63	20	83.0	ANELE	11.22	71.32	-60.10	42	547.1
ASTOR	71.21	46.99	24.22	43	158.1	RGYAS	30.85	54.01	-23.16	27	39.0
TABGD	62.72	40.33	22.39	31	9.0	TTKOM	36.30	53.20	-16.90	13	5.0
EUPWR	27.29	10.24	17.05	38	152.6	DOFRB	2.76	17.81	-15.05	34	-41.4
BIGEN	15.87	0.24	15.63	20	896.6	PASEU	7.02	20.56	-13.54	33	-36.8
ONCSM	24.48	10.15	14.33	42	-4.8	BALSU	1.44	13.89	-12.44	25	-3.2
DCSTR	14.38	0.11	14.27	39	46.6	EGEGY	11.26	23.56	-12.30	35	13.3
EFOR	32.72	18.59	14.13	30	-38.4	LOGO	29.90	41.99	-12.09	64	-4.8
ORGE	31.84	19.54	12.30	52	57.5	GRTHO	7.21	19.14	-11.93	21	-15.3
MAVI	45.41	34.47	10.94	73	-6.8	BURCE	0.39	12.31	-11.92	53	-28.6



## GÜNLÜK YABANCI ORANLARI TABLOSU

CARİ HİSSE YABANCI ORANLARI (4.0 bps'den büyük olanlar)									
Hisse	Yabancı Payı(%)	Hisse	Yabancı Payı(%)	Hisse	Yabancı Payı(%)	Hisse	Yabancı Payı(%)	Hisse	Yabancı Payı(%)
ADESE	13.02	CIMSA	10.75	İNDES	15.19	ONCSM	24.48	TTRAK	26.17
AEFES	45.88	CLEBI	4.11	INFO	10.89	ORGE	31.84	TUKAS	5.11
AGESA	63.77	CONSE	11.21	INVES	8.42	OSMEN	5.18	TUPRS	41.57
AGHOL	27.11	CVKMD	9.39	ISCTR	32.88	OTKAR	10.26	TURSG	11.60
AGROT	4.51	CWENE	15.10	ISDMR	22.33	OYAKC	5.38	ULKER	73.98
AHGAZ	13.71	DAGI	12.51	ISFIN	13.80	OYYAT	9.02	ULUFA	6.55
AHSGY	10.53	DAPGM	18.41	ISGYO	7.72	OZATD	11.15	ULUSE	80.11
AKBNK	52.33	DARDL	5.22	ISMEN	29.97	OZGYO	9.48	ULUUN	4.83
AKCNS	12.91	DCCTR	14.38	IZENR	6.77	OZKGY	8.70	VAKFN	8.22
AKFGY	7.03	DERIM	5.65	IZFAS	10.98	OZSUB	11.11	VAKKO	14.47
AKFIS	10.11	DESA	15.22	IZMDC	10.23	OZYSR	10.81	VERUS	39.11
AKFYE	26.95	DESPC	4.00	KAREL	10.20	PAGYO	6.37	VESBE	5.22
AKGRT	30.06	DGATE	10.17	KATMR	12.30	PASEU	7.02	VKGYO	9.20
AKHAN	12.35	DMRGD	10.57	KAYSE	10.71	PATEK	5.16	VSNMD	6.35
AKSA	17.75	DMSAS	7.59	KBORU	9.01	PEKGY	10.58	YATAS	15.68
AKSEN	5.32	DOAS	22.15	KCAER	14.73	PENGD	4.83	YEOTK	17.76
AKSGY	6.77	DOCO	43.29	KCHOL	49.35	PENTA	9.55	YGGYO	6.28
AKSUE	5.40	DOFRB	9.71	KIMMR	7.06	PETKM	16.21	YKBNK	33.45
ALARK	15.17	DOHOL	27.90	KLKIM	10.75	PETUN	7.13	YKSLN	10.45
ALBRK	18.81	DSTKF	7.19	KLNMA	4.64	PGSUS	11.57	YUNSA	4.78
ALCTL	7.15	DUNYH	9.04	KLRHO	16.17	PKART	30.58	YYLGD	10.76
ALFAS	8.27	DURDO	5.86	KLSER	5.12	PNLSN	4.99	ZGYO	44.39
ALKIM	6.65	DURKN	8.51	KLSYN	16.72	POLHO	9.49	ZOREN	32.90
ALKLC	13.83	EBEBK	14.39	KLYPV	11.99	POLTK	27.96	ZRGYO	5.57
ALTNY	8.21	ECILC	6.37	KMPUR	11.67	PRDGS	4.74		
ANELE	11.22	ECOGR	33.45	KOCMT	7.85	PSGYO	8.52		
ANHYT	17.75	EDIP	9.74	KONTR	5.00	QUAGR	5.69		
ANSGR	11.94	EFOR	32.72	KONYA	53.71	RALYH	10.10		
ARASE	14.75	EGEEN	7.01	KORDS	6.23	RAYSG	86.02		
ARCLK	16.09	EGEGY	11.26	KOTON	4.02	REEDR	8.48		
ARENA	25.27	EGEPO	10.13	KRDMA	10.63	RGYAS	30.85		
ARFYE	7.36	EKGYO	26.68	KRDMB	10.16	RYGYO	42.53		
ARMGD	15.85	EKSUN	5.95	KRDMD	16.72	RYSAS	60.26		
ARTMS	6.86	ELITE	6.56	KRGYO	6.13	SAHOL	34.42		
ASELS	54.89	EMPAE	14.02	KRONT	6.58	SANFM	5.14		
ASTOR	71.21	ENERY	13.04	KRPLS	15.62	SARKY	6.46		
ASUZU	6.49	ENJSA	34.15	KRSTL	9.22	SASA	17.91		
ATAKP	4.45	ENKAI	26.95	KRVGD	21.58	SDTTR	10.05		
AVPGY	4.09	EPLAS	4.47	KTLEV	7.76	SEGMN	10.67		
AYDEM	25.50	ERBOS	4.57	KUYAS	9.90	SELEC	13.76		
AYEN	5.13	EREGL	25.18	KZBGY	7.33	SISE	12.00		
AYGAZ	63.33	ESCAR	34.54	KZGYO	5.22	SKBNK	5.14		
BAKAB	5.62	ESEN	5.78	LIDER	8.33	SKTAS	4.12		
BANVT	77.64	EUPWR	27.29	LIDFA	10.14	SKYLP	6.83		
BARMA	16.04	EUREN	6.77	LILAK	9.72	SKYMD	7.27		
BASGZ	8.24	FENER	4.74	LINK	7.18	SMRTG	14.27		
BEGYO	4.87	FORMT	6.02	LMKDC	8.42	SMRVA	4.26		
BERA	8.86	FRIGO	7.94	LOGO	29.90	SNGYO	9.49		
BEYAZ	5.17	FROTO	26.72	LRSHO	4.31	SNICA	6.41		
BFREN	24.28	GARAN	7.54	LYDHO	7.09	SOKM	35.89		
BIGCH	5.85	GENIL	13.78	LYDYE	14.17	SRVGY	19.79		
BIGEN	15.87	GEREL	4.21	MAGEN	19.29	SUNTK	8.61		
BIMAS	47.43	GESAN	19.12	MANAS	13.49	SUWEN	12.53		
BINBN	57.19	GLRMK	8.50	MARKA	6.67	SVGYO	8.64		
BINHO	10.12	GLYHO	24.24	MARMR	7.12	TABGD	62.72		
BIOEN	5.25	GMTAS	32.18	MAVI	45.41	TATGD	12.31		
BIZIM	4.80	GOLTS	8.37	MEDTR	4.15	TAVHL	67.76		
BJKAS	4.05	GOODY	49.67	MEGMT	13.98	TCELL	73.98		
BLCYT	5.79	GRSEL	7.11	MERCN	7.73	TCKRC	18.03		
BLUME	4.46	GRTHO	7.21	MEYSU	5.07	TEHOL	9.04		
BMSTL	10.53	GSDHO	12.00	MGROS	44.25	TERA	8.18		
BORLS	4.63	GUBRF	13.25	MHRGY	8.82	TGSAS	4.94		
BRISA	10.17	GWIND	11.28	MIATK	5.15	THYAO	24.07		
BRSAN	7.77	HEKTS	11.43	MNDTR	83.26	TKFEN	9.71		
BRYAT	4.27	HLGYO	6.52	MOBTL	8.81	TLMAN	4.84		
BSOKE	12.30	HRKET	13.21	MOGAN	5.90	TMSN	4.33		
BTCIM	9.34	HTTBT	24.11	MPARK	47.94	TOASO	29.98		
BUCIM	4.04	ICUGS	9.38	MRSHL	80.43	TRALT	26.77		
BULGS	5.43	IEYHO	14.16	NTGAZ	11.45	TRENJ	20.13		
CANTE	6.35	IHAAS	39.58	NUHCM	20.88	TRGYO	20.13		
CCOLA	84.15	IHLAS	8.34	OBASE	6.27	TRMET	34.31		
CEMTS	6.66	IHLGM	15.29	ODAS	8.16	TSKB	27.79		
CEMZY	4.39	IMASM	13.05	ODINE	4.93	TTKOM	36.30		

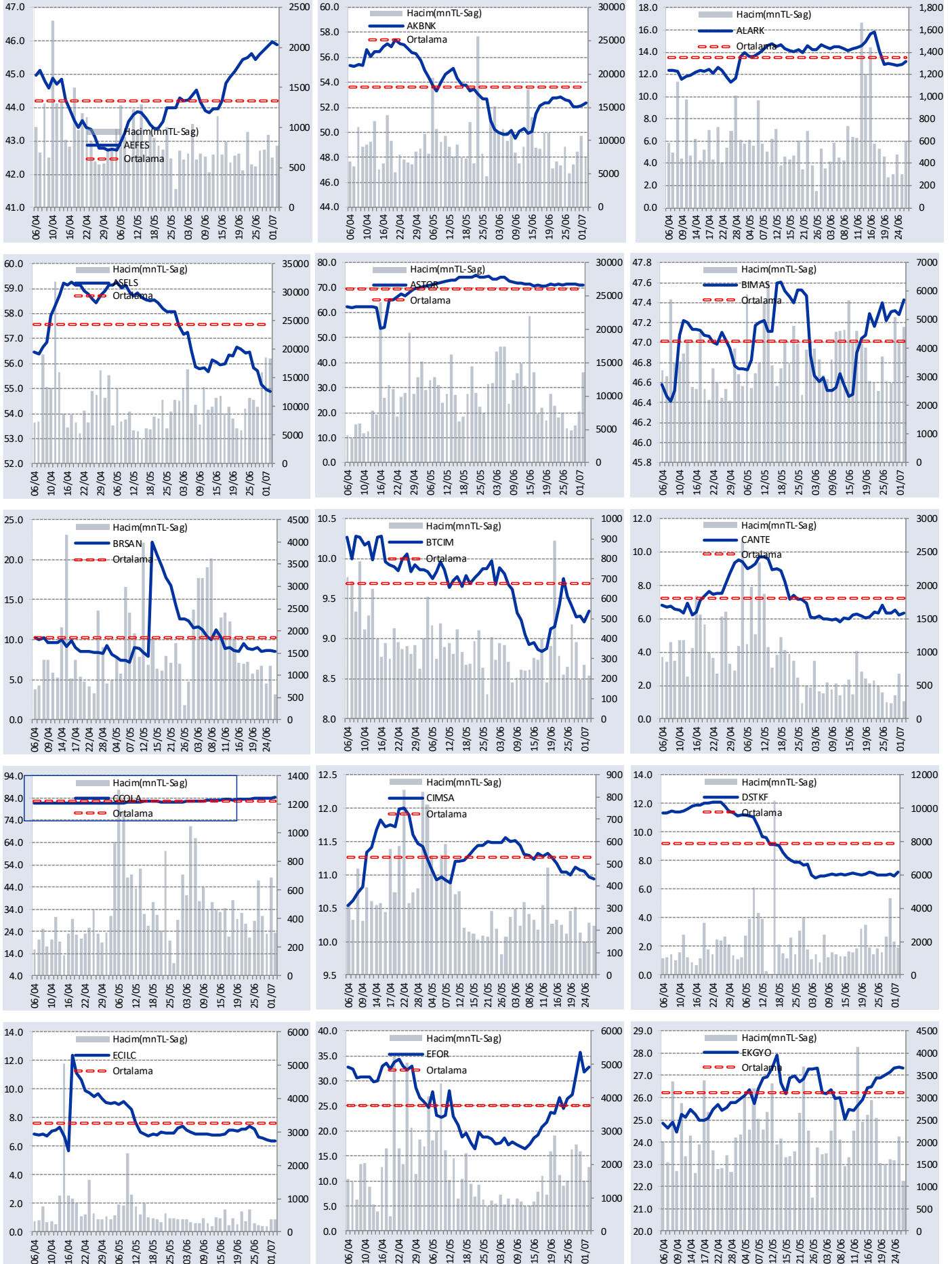


## GÜNLÜK YABANCI ORANLARI TABLOSU

Yabancı Oranı 10 Günlük Düşüş Matrisi (10 Gündür Sürekli Düşen Hisseler)													Gün Sayısı	Yabancı Oranı 10 Günlük Düşüş Matrisi (10 Gündür Sürekli Düşen Hisseler)													Gün Sayısı	
Hisse	HAO(%)	02/07	01/07	30/06	29/06	26/06	25/06	24/06	23/06	22/06	19/06	18/06		Hisse	HAO(%)	02/07	01/07	30/06	29/06	26/06	25/06	24/06	23/06	22/06	19/06	18/06		
AYGAZ	23.62	63.33	63.38	63.45	63.54	63.85	64.02	64.22	64.38	64.39	64.49	64.58	10	AVTUR	68.76	1.29	1.33	1.39	1.44								3	
EBEBK	25.26	14.39	14.39	14.49	14.52	14.63	14.76	14.89	15.22	15.56	15.60	15.66	10	BALSU	24.99	1.44	2.15	2.49	9.43									3
KLKIM	25.97	10.75	10.85	10.98	11.17	11.30	11.47	11.62	11.81	12.14	12.32	12.54	10	DGATE	40.75	10.17	10.24	10.37	10.49									3
SONME	5.37	0.65	0.71	0.76	0.80	0.85	0.89	0.89	0.91	0.99	1.04	1.29	10	EGPRO	13.12	0.94	0.98	1.04	1.17									3
ULUUN	38.71	4.83	5.83	5.99	6.54	6.83	7.24	7.24	7.64	7.68	8.31	8.36	10	EKDMR	16.24	1.45	1.60	1.84	2.05									3
EYGYO	35.48	0.97	1.00	1.02	1.09	1.19	1.27	1.29	1.37	1.52	1.86		9	GARFA	8.37	2.23	2.25	2.28	2.31									3
MHRGY	20.86	8.82	8.92	9.02	9.14	9.24	9.47	9.61	9.93	10.41	10.59		9	HEKTS	52.73	11.43	12.59	13.33	13.96									3
NTGAZ	38.38	11.45	11.51	11.71	12.01	12.23	12.50	12.63	12.84	13.12	13.58		9	KGYO	30.12	3.17	3.24	3.30	3.40									3
ASUZU	14.47	6.49	6.53	6.57	6.65	6.78	6.85	6.88	6.95	7.12			8	LUKSK	16.96	2.94	2.95	2.99	3.03									3
CEMTS	38.85	6.66	6.79	6.80	6.83	6.95	7.07	7.18	7.20	7.34			8	MNDRS	49.53	3.27	3.34	3.54	3.89									3
FORTE	35.4	0.70	0.74	0.88	1.03	1.17	1.28	1.38	1.52	1.60			8	NETCD	29.18	0.95	1.23	1.56	1.93									3
MAGEN	11.97	19.29	19.34	19.82	20.50	20.83	21.06	21.64	21.88	21.92			8	NTHOL	22.06	3.98	4.01	4.03	4.07									3
TBORG	5.01	1.08	1.08	1.09	1.09	1.10	1.10	1.11	1.12	1.13			8	OPT25F	#N/A	0.00	0.02	0.02	0.04									3
AGYO	18.3	0.58	0.59	0.61	0.62	0.62	0.64	0.69	0.71				7	OYAYO	52.69	0.17	0.21	0.23	0.25									3
AKCNS	20.54	12.91	12.91	12.91	12.93	12.97	12.98	13.08	13.16				7	OZATD	14.79	11.15	11.63	11.79	12.06									3
BASGZ	15.28	8.24	8.27	8.28	8.31	8.35	8.40	8.42	8.44				7	OZGYO	33.88	9.48	9.50	9.73	10.33									3
CVKMD	29.9	9.39	9.76	10.02	10.23	10.35	10.54	10.59	10.83				7	TATGD	43.66	12.31	12.37	12.67	12.70									3
DOAS	39.46	22.15	22.76	22.98	23.28	23.50	23.51	23.58	23.71				7	TSGYO	11.38	3.37	3.41	3.43	3.47									3
GESAN	38.21	19.12	19.15	19.38	19.53	19.68	20.34	20.55	21.73				7	VAKKO	13.25	14.47	14.56	14.58	14.59									3
KONTR	87.99	5.00	5.14	5.35	5.39	5.58	5.81	5.81	5.81				7	Z30EAF	#N/A	0.00	0.03	0.36	0.46									3
KRTEK	49.9	1.07	1.14	1.18	1.27	1.28	1.29	1.36	1.36				7	ZRE20F	#N/A	0.03	0.04	0.04	0.04									3
SAYAS	54.64	1.45	1.64	1.98	2.12	2.14	2.15	2.19	2.42				7	AAGYO	25.09	0.05	0.27	0.38										2
ZRGYO	5.31	5.57	5.63	5.76	5.81	5.85	5.89	6.07	6.09				7	ADESE	92.84	13.02	13.31	13.82										2
AKGRT	27.99	30.06	30.08	30.11	30.27	30.55	30.64	30.67					6	AKFGY	44.25	7.03	7.15	7.26										2
AKMGY	9.03	0.35	0.35	0.35	0.36	0.37	0.38	0.38					6	ALCAR	15.91	0.95	1.22	1.40										2
AKSA	30.74	17.75	17.98	18.06	18.17	18.22	18.31	18.51					6	ARCLK	17.28	16.09	16.61	16.76										2
BIGCH	53.37	5.85	6.01	6.24	6.59	7.13	8.18	8.28					6	ATAGY	51.41	0.52	0.55	0.58										2
BRSAN	22.02	7.77	8.01	8.13	8.21	8.59	8.63	8.70					6	BAYRK	75.17	0.25	0.27	0.40										2
DERIM	26.99	5.65	5.66	5.68	5.72	5.78	5.97	6.02					6	BESTE	28.99	1.50	4.07	4.56										2
ECILC	22.02	6.37	6.39	6.44	6.57	6.65	7.22	7.38					6	BIOEN	53.22	5.25	5.37	5.64										2
GARAN	13.98	7.54	7.68	7.72	7.79	7.92	7.94	8.02					6	BRISA	10.22	10.17	10.18	10.21										2
HLGYO	20.62	6.52	6.77	6.78	7.14	8.05	8.64	9.53					6	BRMEN	64.05	0.85	0.86	1.04										2
IEYHO	36.73	14.16	14.46	14.48	14.61	14.81	15.15	15.42					6	BUCIM	36.37	4.04	4.07	4.07										2
KLSSN	24.99	16.72	16.83	17.74	18.49	19.02	21.27	21.62					6	BVSAN	36.52	0.11	0.17	0.19										2
LKMNH	71.54	3.59	3.65	3.77	3.88	3.94	3.98	3.98					6	CIMSA	45.07	10.75	10.75	10.93										2
LOGO	64.48	29.90	30.07	30.17	30.54	30.88	31.19	31.48					6	DITAS	32.57	3.56	3.74	4.34										2
MEGMT	32.34	13.98	14.15	15.35	15.84	16.49	18.15	19.55					6	DOGUB	43.84	1.02	1.25	1.39										2
SRVGY	24.54	19.79	19.99	20.27	20.49	20.88	20.94	21.20					6	EGEGY	34.56	11.26	11.56	12.08										2
VAKFN	36.44	8.22	8.45	8.51	8.62	8.84	8.86	9.03					6	EREGL	46.6	25.18	25.70	26.60										2
AKSUE	80.41	5.40	5.42	6.45	7.08	7.19	7.76						5	EUREN	49.46	6.77	6.79	6.87										2
ALCTL	34.97	7.15	7.18	7.44	7.73	8.08	9.08						5	GEDIK	13.55	0.06	0.09	0.13										2
ARDYZ	39.48	1.85	1.86	1.89	1.95	2.05	2.07						5	GENKM	20.28	3.83	4.35	4.63										2
ASELS	25.78	54.89	54.98	55.18	55.72	55.83	56.45						5	GEREL	52.28	4.21	4.33	5.13										2
ATAKP	19.99	4.45	4.46	4.53	4.56	4.71	4.76						5	GMSTRF	#N/A	0.02	0.02	0.10										2
AVPGY	21.68	4.09	4.14	4.27	4.36	4.52	4.68						5	GSDDE	30.42	1.46	1.95	2.24										2
BERA	67.76	8.86	8.92	9.02	9.04	9.07	9.16						5	GWIND	29.76	11.28	11.35	11.36										2
BRYAT	15.37	4.27	4.28	4.32	4.35	4.37	4.40						5	HALKB	8.44	0.50	0.55	0.59										2
CRFSA	10.68	3.83	4.04	4.16	4.47	4.49	5.28						5	IHAAS	34.37	39.58	40.13	40.28										2
EKGYO	48.35	26.68	27.12	27.15	27.25	27.33	27.39						5	INFO	67.36	10.89	10.99	11.05										2
ERCB	40.95	0.34	0.34	0.58	0.79	0.89	0.94						5	ISFIN	38.95	13.80	13.88	13.97										2
FROTO	17.67	26.72	27.58	27.76	28.18	28.42	28.45						5	ISGLKF	#N/A	0.00	0.00	0.00										2
MARBL	26.79	0.95	0.97	1.28	1.67	1.93	2.52						5	ISGYO	38.95	7.72	7.79	7.85										2
OSTIM	84.88	0.30	0.35	0.68	1.13	2.10	3.09						5	KLMSN	31.69	3.53	3.55	3.71										2
OYAKC	19.79	5.38	5.40	5.40	5.44	5.47	5.47						5	KOPOL	26.52	1.57	1.93	2.54										2
OYYAT	29.44	9.02	9.03	9.07	9.09	9.14	9.20						5	KRDMA	99.61	10.63	10.64	11.10										2
RUZYE	74.35	2.87	2.95	3.13	3.17	3.21	3.22						5	KUVVA	77.24	0.46	0.53	0.55										2
SAFKR	69.45	0.69	0.74	0.83	1.16	1.30	1.50						5	MARMR	31.68	7.12	7.21	8.02										2
SANFM	57	5.14	5.20	6.01	6.19	6.79	7.43						5	MAVI	72.57	45.41	45.73	46.07										2
TLMAN	39.39	4.84	4.97	5.18	5.20	5.55	5.82						5	NUHCM	17.27	20.88	20.89											

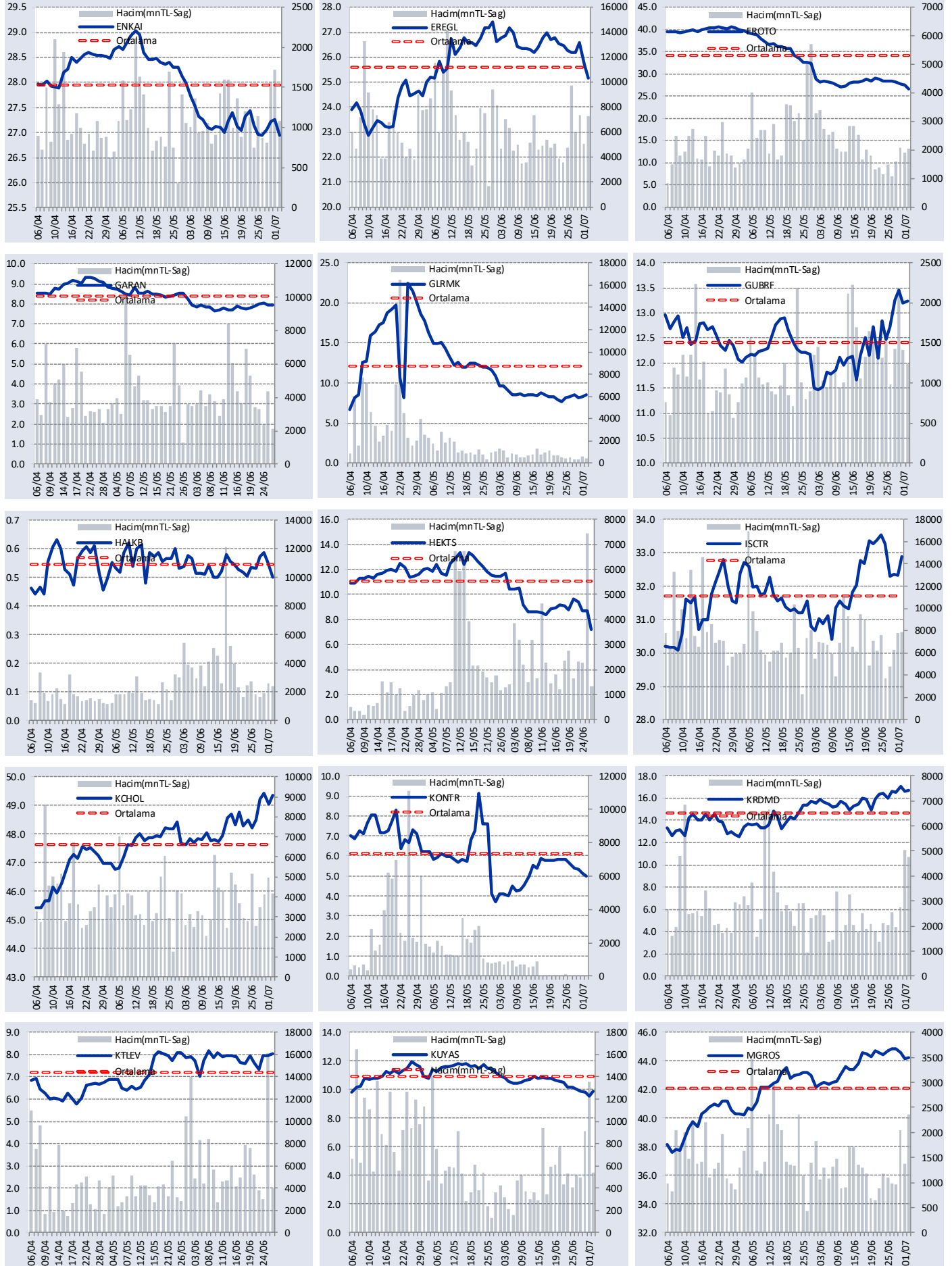
## GÜNLÜK YABANCI ORANLARI TABLOSU

## YABANCI ORANI GRAFİKLERİ BİST-50 İÇİN



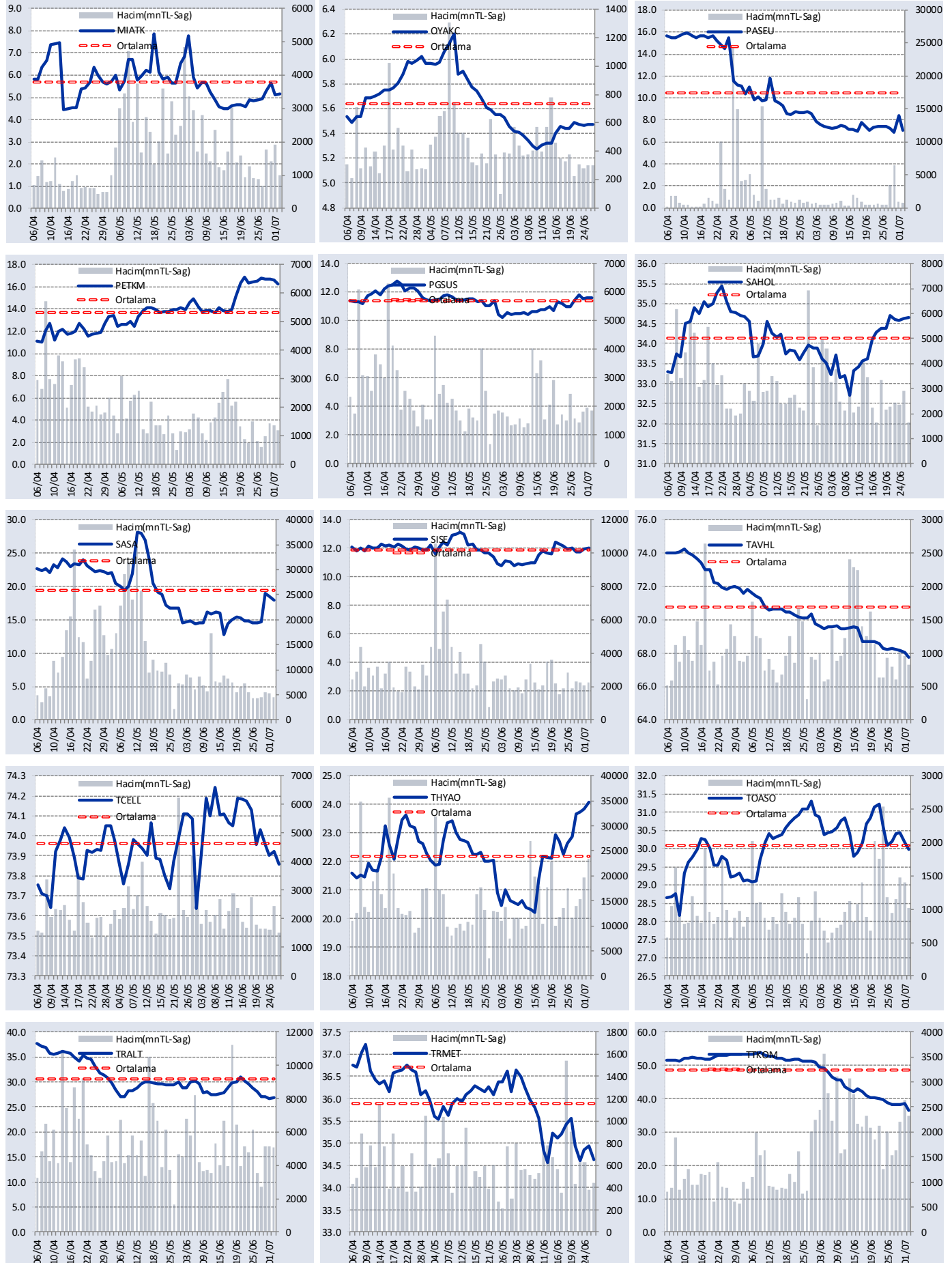
## GÜNLÜK YABANCI ORANLARI TABLOSU

## YABANCI ORANI GRAFİKLERİ BİST-50 İÇİN



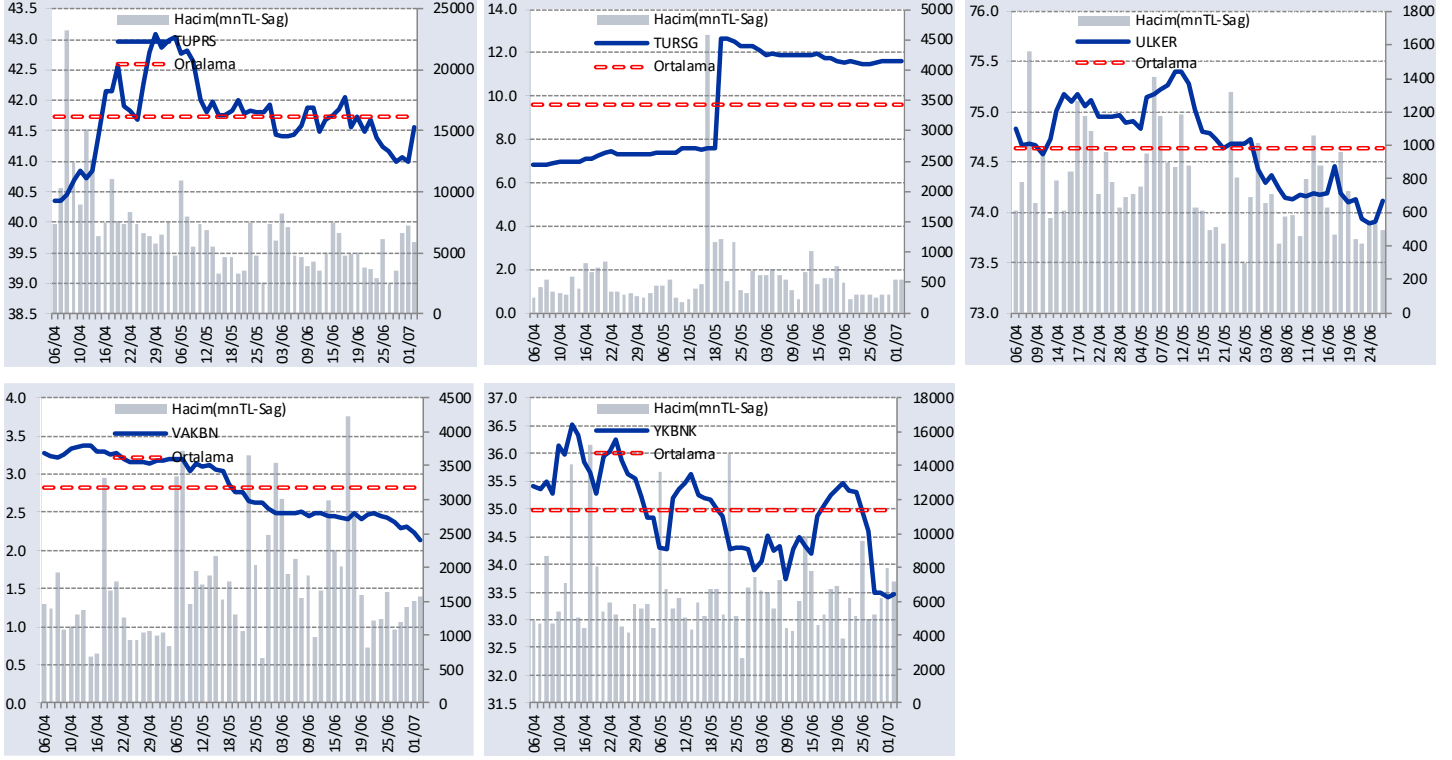
## GÜNLÜK YABANCI ORANLARI TABLOSU

## YABANCI ORANI GRAFİKLERİ BİST-50 İÇİN



# GÜNLÜK YABANCI ORANLARI TABLOSU

## YABANCI ORANI GRAFİKLERİ BİST-50 İÇİN



**Bilgilendirme notu:** Seçilmiş aracı kurumların takas toplamları ile hesaplanmaktadır. Farklı kurumlarda tutulan yabancı takasları olabilir, bu durum hisseler için hesaplanan oranlarda farklılıklar yaratabilir.

**Öneri bilgilendirmesi:** İş Yatırım Menkul Değerler A.Ş.'nin (İş Yatırım) BİST'te halka açık şirketler için AL, TUT ve SAT yönündeki önerileri BİST-100 endeksinin (endeks) beklenen getirisine göre değerlendirilmektedir. Tüm bu öneriler İş Yatırım Araştırma Bölümü analistleri tarafından şirketlerin ileride elde edeceği tahmin edilen karları, nakit akımları ve bilançolarına göre bağımsız olarak değerlendirilir. Ek olarak, analistler koşulların elverişsiz olduğu veya doğru değerlendirme yapmanın mümkün olmadığı durumlarda bazı hisse senetleri için geçici olarak GÖZDEN GEÇİRİLİYOR önerisi verebilirler. Münferit her şirket için yatırım önerisi sırasıyla belirtilen şu kriterlere göre değerlendirilir;

İş Yatırım Hisse senedi tavsiye metodolojisi:

Artış Potansiyeli > %25 : AL

%10 < Artış Potansiyeli < %25 :TUT

Artış Potansiyeli < %10 : SAT

Her sınır değeri için analist +/- %5 kanaat kullanabilmektedir.

Burada yer alan bilgiler İş Yatırım Menkul Değerler A.Ş. tarafından bilgilendirme amacı ile hazırlanmıştır. Yatırım bilgi, yorum ve tavsiyeleri yatırım danışmanlığı kapsamında değildir. Yatırım danışmanlığı hizmeti; aracı kurumlar, portföy yönetim şirketleri, mevduat kabul etmeyen bankalar ile müşteri arasında imzalanacak yatırım danışmanlığı sözleşmesi çerçevesinde sunulmaktadır. Burada yer alan yorum ve tavsiyeler, yorum ve tavsiyede bulunanların kişisel görüşlerine dayanmaktadır. Herhangi bir yatırım aracının alım-satım önerisi ya da getiri vaadi olarak yorumlanmamalıdır. Bu görüşler mali durumunuz ile risk ve getiri tercihlerinize uygun olmayabilir. Bu nedenle, sadece burada yer alan bilgilere dayanarak yatırım kararı verilmesi beklentilerinize uygun sonuçlar doğurmayabilir.

Burada yer alan fiyatlar, veriler ve bilgilerin tam ve doğru olduğu garanti edilemez; içerik, haber verilmeksizin değiştirilebilir. Tüm veriler, İş Yatırım Menkul Değerler A.Ş. tarafından güvenilir olduğuna inanılan kaynaklardan alınmıştır. Bu kaynakların kullanılması nedeni ile ortaya çıkabilecek hatalardan İş Yatırım Menkul Değerler A.Ş. sorumlu değildir.