

GÜNLÜK YABANCI ORANLARI TABLOSU

GÜNLÜK DEĞİŞİME GÖRE

BIST'in yabancı payı günlük değişimi											
0.04 Puan											
En Çok Artan	Cari Deger	02/07/2026	Puan	HAO %	Günlük	En Çok Azalan	Cari Deger	02/07/2026	Puan	HAO %	Günlük
Hisseler	Yabancı Payı	Yabancı Payı	Değ. bps		Getiri %	Hisseler	Yabancı Payı	Yabancı Payı	Değ. bps		Getiri %
BJKAS	5.37	4.05	1.32	31	1.8	EFOR	30.73	32.72	-1.99	30	4.0
ARFYE	8.63	7.36	1.27	26	-1.1	TABGD	61.04	62.72	-1.68	31	7.5
BULGS	6.59	5.43	1.16	27	0.7	BMSTL	9.05	10.53	-1.48	33	-0.8
AKHAN	13.50	12.35	1.15	20	2.0	EGEGY	9.78	11.26	-1.47	35	1.8
KOPOL	2.72	1.57	1.15	27	0.2	SNICA	4.97	6.41	-1.44	54	7.2
TRALT	27.91	26.77	1.14	30	5.6	GESAN	17.72	19.12	-1.40	38	6.1
ALTNY	9.24	8.21	1.03	37	3.0	CGCAM	1.06	2.24	-1.18	26	0.3
EMPAA	15.04	14.02	1.03	22	0.3	TTKOM	35.12	36.30	-1.18	13	1.3
ENSRI	1.08	0.09	0.98	46	1.2	KRDMD	15.65	16.72	-1.07	93	-1.0
THYAO	25.03	24.07	0.96	50	0.2	KOCMT	6.81	7.85	-1.04	23	9.9

HAFTALIK DEĞİŞİME GÖRE

BIST'in yabancı payı haftalık değişim											
-0.01 Puan											
En Çok Artan	Cari Deger	26/06/2026	Puan	HAO %	Hafta	En Çok Azalan	Cari Deger	26/06/2026	Puan	HAO %	Hafta
Hisseler	Yabancı Payı	Yabancı Payı	Değ. bps		Getiri %	Hisseler	Yabancı Payı	Yabancı Payı	Değ. bps		Getiri %
HEKTS	10.95	7.22	3.73	53	-3.5	BIGEN	15.87	20.74	-4.87	20	4.5
MANAS	13.51	9.87	3.64	93	0.5	BALSU	1.66	6.31	-4.65	25	-2.1
EFOR	30.73	27.28	3.45	30	-8.8	MEGMT	13.12	16.49	-3.37	32	-4.9
ARFYE	8.63	5.61	3.02	26	2.8	TABGD	61.04	64.38	-3.34	31	7.4
SASA	17.52	14.55	2.97	50	-4.8	TTKOM	35.12	38.35	-3.23	13	-1.7
DOFRB	10.28	7.38	2.90	29	6.5	EGEGY	9.78	12.83	-3.05	35	3.2
KRDMD	10.24	7.73	2.51	98	2.0	GRTHO	7.17	10.04	-2.87	21	0.1
BINHO	10.20	7.77	2.43	38	10.5	CEOEM	3.01	5.69	-2.68	50	15.4
MEYSU	5.54	3.13	2.41	20	-3.3	SMRVA	4.56	7.14	-2.58	27	-5.8
PRZMA	2.58	0.25	2.33	70	45.0	KLSYN	16.48	19.02	-2.54	25	13.4

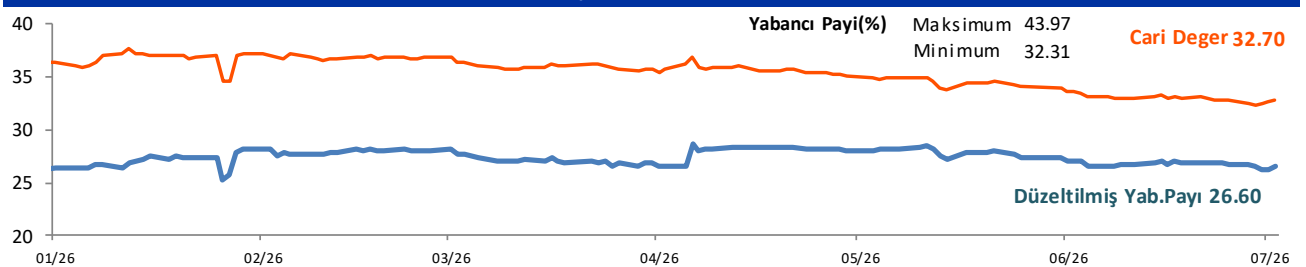
AYLIK DEĞİŞİME GÖRE

BIST'in yabancı payı aylık değişimi											
-0.90 Puan											
En Çok Artan	Cari Deger	02/06/2026	Puan	HAO %	Ay	En Çok Azalan	Cari Deger	02/06/2026	Puan	HAO %	Ay
Hisseler	Yabancı Payı	Yabancı Payı	Chng. bps		Getiri %	Hisseler	Yabancı Payı	Yabancı Payı	Chng. bps		Getiri %
EFOR	30.73	17.49	13.24	30	30.1	TTKOM	35.12	50.85	-15.73	13	-3.1
MANAS	13.51	1.50	12.01	93	13.5	IHLAS	8.19	16.86	-8.67	84	-23.4
TABGD	61.04	50.71	10.33	31	-12.1	ALCTL	6.93	15.50	-8.57	35	2.8
DAGI	13.29	5.66	7.63	44	38.1	KAREL	10.77	19.30	-8.53	38	-16.6
DOFRB	10.28	2.83	7.45	29	1.0	ULUUN	4.59	12.75	-8.16	39	1.5
INFO	10.61	3.24	7.37	67	80.0	ECOGR	33.60	40.80	-7.20	20	-0.7
DAPGM	18.42	11.07	7.34	34	-6.0	EKOS	0.55	7.41	-6.86	27	-14.9
AKHAN	13.50	6.98	6.51	20	10.8	KLSYN	16.48	23.33	-6.84	25	19.2
EUPWR	27.42	20.95	6.47	38	2.4	ANELE	11.22	17.91	-6.68	42	6.6
MARKA	6.86	1.10	5.77	99	46.8	SKYMD	7.47	13.16	-5.69	34	0.8

YILICI DEĞİŞİME GÖRE

BIST'in yabancı payı yıllık değişimi											
-4.29 Puan											
En Çok Artan	Cari Deger	31/12/2025	Puan	HAO %	Yılıci	En Çok Azalan	Cari Deger	31/12/2025	Puan	HAO %	Yılıci
Hisseler	Yabancı Payı	Yabancı Payı	Chng. bps		Getiri %	Hisseler	Yabancı Payı	Yabancı Payı	Chng. bps		Getiri %
ECOGR	33.60	1.82	31.79	20	81.6	ANELE	11.22	71.32	-60.10	42	519.5
ASTOR	71.33	46.99	24.34	43	172.9	RGYAS	30.91	54.01	-23.10	27	39.3
TABGD	61.04	40.33	20.71	31	17.2	TTKOM	35.12	53.20	-18.08	13	6.4
EUPWR	27.42	10.24	17.18	38	156.1	DOFER	2.77	17.81	-15.03	34	-41.4
BIGEN	15.87	0.24	15.63	20	871.9	PASEU	6.75	20.56	-13.81	33	-30.4
DCSTR	14.98	0.11	14.87	39	51.6	EGEGY	9.78	23.56	-13.78	35	15.3
ONCSM	24.58	10.15	14.43	42	-4.8	BALSU	1.66	13.89	-12.23	25	5.3
ORGE	32.12	19.54	12.58	52	65.8	LOGO	29.76	41.99	-12.22	64	-4.5
EFOR	30.73	18.59	12.14	30	-36.0	BURCE	0.17	12.31	-12.14	53	-28.6
MAVI	45.51	34.47	11.04	73	-6.9	GRTHO	7.17	19.14	-11.96	21	-14.4

BIST YILICI YABANCI ORANI GRAFİĞİ



GÜNLÜK YABANCI ORANLARI TABLOSU

CARİ HİSSE YABANCI ORANLARI (4.0 bps'den büyük oranlar)									
Hisse	Yabancı Payı(%)	Hisse	Yabancı Payı(%)	Hisse	Yabancı Payı(%)	Hisse	Yabancı Payı(%)	Hisse	Yabancı Payı(%)
ADESE	13.03	CIMSA	10.83	IMASM	13.37	OBASE	6.51	TSKB	27.92
AEFES	45.94	CLEBI	4.12	INDESE	15.27	ODAS	8.90	TTKOM	35.12
AGESA	63.83	CONSE	11.28	INFO	10.61	ODINE	4.90	TTRAK	26.15
AGHOL	27.00	CRFSA	4.26	INVES	8.41	ONCSM	24.58	TUKAS	5.07
AGROT	4.18	CVKMD	9.20	ISCTR	32.61	ORGE	32.12	TUPRS	41.71
AHGAZ	13.86	CWENE	15.50	ISDMR	22.51	OSMEN	5.74	TURSG	11.61
AHSGY	10.53	DAGI	13.29	ISFIN	13.80	OTKAR	10.43	ULKER	73.99
AKBNK	52.20	DAPGM	18.42	ISGYO	7.66	OYAKC	5.40	ULUFA	6.68
AKCNS	12.89	DARDL	5.21	ISMEN	29.90	OYYAT	9.06	ULUSE	80.15
AKFGY	6.97	DCTTR	14.98	IZENR	7.17	OZATD	11.17	ULUUN	4.59
AKFIS	9.32	DERIM	5.49	IZFAS	11.67	OZGYO	9.99	VAKFN	8.47
AKFYE	26.85	DESA	14.22	IZMDC	10.01	OZKYO	8.63	VAKKO	14.41
AKGRT	30.09	DESPC	4.05	KAREL	10.77	OZSUB	11.27	VERUS	39.12
AKHAN	13.50	DGATE	10.25	KATMR	12.36	OZYSR	10.71	VESBE	5.31
AKSA	17.61	DMRGD	10.35	KAYSE	10.80	PAGYO	6.37	VKGYO	8.95
AKSEN	5.32	DMSAS	7.75	KBORU	9.80	PASEU	6.75	VSNMD	5.35
AKSGY	6.80	DOAS	22.37	KCAER	15.00	PATEK	5.32	YATAS	15.57
AKSUE	5.00	DOCO	43.40	KCHOL	49.92	PEKGY	10.74	YEOTK	17.73
ALARK	15.37	DOFRB	10.28	KIMMR	6.75	PENGD	4.86	YGGYO	6.29
ALBRK	18.77	DOHOL	28.01	KLKIM	10.71	PENTA	9.39	YKBNK	33.51
ALCTL	6.93	DSTKF	7.25	KLNMA	4.64	PETKM	16.57	YKSLN	10.20
ALFAS	8.94	DUNYH	8.86	KLRHO	16.21	PETUN	7.01	YUNSA	4.75
ALKIM	6.58	DURDO	5.77	KLSEK	5.15	PGSUS	12.03	YILGD	10.82
ALKLC	13.66	DURKN	7.87	KLSYN	16.48	PKART	30.55	ZGYO	44.66
ALTNY	9.24	EBEBK	14.33	KLYPV	12.25	PNLSN	4.95	ZOREN	32.86
ANELE	11.22	ECILC	6.47	KMPUR	11.62	POLHO	9.82	ZRGOY	5.51
ANHYT	17.82	ECOGR	33.60	KOCMT	6.81	POLTK	28.08		
ANSGR	11.97	EDIP	9.86	KONTR	4.88	PRDGS	5.00		
ARASE	14.76	EFOR	30.73	KONYA	53.78	PSGYO	9.06		
ARCLK	16.00	EGEEN	6.91	KORDS	6.42	QUAGR	5.87		
ARENA	25.17	EGEGY	9.78	KOTON	4.08	RALYH	9.57		
ARFYE	8.63	EGEPO	10.15	KRDMA	10.47	RAYSG	86.02		
ARMGD	15.84	EKGYO	26.93	KRDMB	10.24	REEDR	8.44		
ARTMS	6.45	EKSUN	6.22	KRDMD	15.65	RGYAS	30.91		
ASELS	55.46	ELITE	6.96	KRGYO	6.17	RYGYO	42.54		
ASTOR	71.33	EMPAAE	15.04	KRONT	7.32	RYSAS	60.25		
ASUZU	6.47	ENERY	13.86	KRPLS	15.78	SAHOL	34.20		
ATAKP	4.41	ENJSA	34.17	KRSTL	8.99	SANFM	5.51		
AVPGY	4.04	ENKAI	27.31	KRVGD	21.71	SARKY	6.56		
AYDEM	25.38	EPLAS	4.36	KTLEV	7.77	SASA	17.52		
AYEN	5.11	ERBOS	4.56	KUYAS	9.33	SDTTR	10.13		
AYGAZ	63.10	EREGL	25.21	KZBGY	7.59	SEGMM	10.57		
BAKAB	5.63	ESCAR	34.64	KZGYO	5.51	SELEC	13.84		
BANVT	77.65	ESEN	6.37	LIDER	8.23	SISE	12.27		
BARMA	15.82	EUPWR	27.42	LIDFA	10.11	SKBNK	5.40		
BASGZ	8.24	EUREN	6.75	LILAK	9.88	SKYLP	6.91		
BEGYO	5.20	FENER	4.93	LINK	7.60	SKYMD	7.47		
BERA	8.80	FORMT	6.90	LMKDC	8.56	SMRTG	14.34		
BEYAZ	5.19	FRIGO	8.21	LOGO	29.76	SMRVA	4.56		
BFREN	24.28	FROTO	27.01	LRSHO	4.73	SNGYO	9.50		
BIGCH	5.80	GARAN	7.33	LYDHO	7.08	SNICA	4.97		
BIGEN	15.87	GENIL	13.54	LYDYE	14.16	SOKM	35.90		
BIMAS	47.51	GESAN	17.72	MAGEN	19.17	SRVGY	19.95		
BINBN	57.44	GLRMK	8.37	MANAS	13.51	SUNTK	8.53		
BINHO	10.20	GLYHO	24.26	MARKA	6.86	SUWEN	12.58		
BIOEN	5.24	GMTAS	32.25	MARMR	7.56	SVGYO	9.14		
BIZIM	4.68	GOLTS	8.38	MAVI	45.51	TABGD	61.04		
BJKAS	5.37	GOODY	49.32	MEDTR	4.24	TATGD	12.22		
BLCYT	5.94	GRSEL	7.15	MEGMT	13.12	TAVHL	67.50		
BLUME	4.51	GRTHO	7.17	MERCN	8.25	TCELL	74.17		
BMSTL	9.05	GSDHO	11.90	MEYSU	5.54	TCKRC	17.37		
BORLS	5.05	GUBRF	13.68	MGROS	44.15	TEHOL	9.13		
BRISA	10.23	GWIND	11.33	MHRGY	8.74	TERA	7.93		
BRSAN	7.75	HATEK	4.48	MIATR	4.77	TGSAS	5.84		
BRYAT	4.30	HEKTS	10.95	MNDTR	83.28	THYAO	25.03		
BSOKE	12.36	HLGYO	6.53	MOBTL	9.12	TKFEN	9.88		
BTCIM	9.51	HRKET	13.44	MOGAN	5.75	TLMAN	4.87		
BUCIM	4.06	HTTBT	24.12	MPARK	47.98	TMSN	4.33		
BULGS	6.59	ICUGS	9.35	MRSHL	80.55	TOASO	30.17		
CANTE	5.52	IEYHO	14.04	MTRKS	4.02	TRALT	27.91		
CCOLA	84.06	IHAAS	39.57	NTGAZ	11.40	TRENJ	20.28		
CEMTS	6.54	IHLAS	8.19	NTHOL	4.00	TRGYO	20.17		
CEMZY	4.54	IHLGM	15.36	NUHCM	20.89	TRMET	34.90		

GÜNLÜK YABANCI ORANLARI TABLOSU

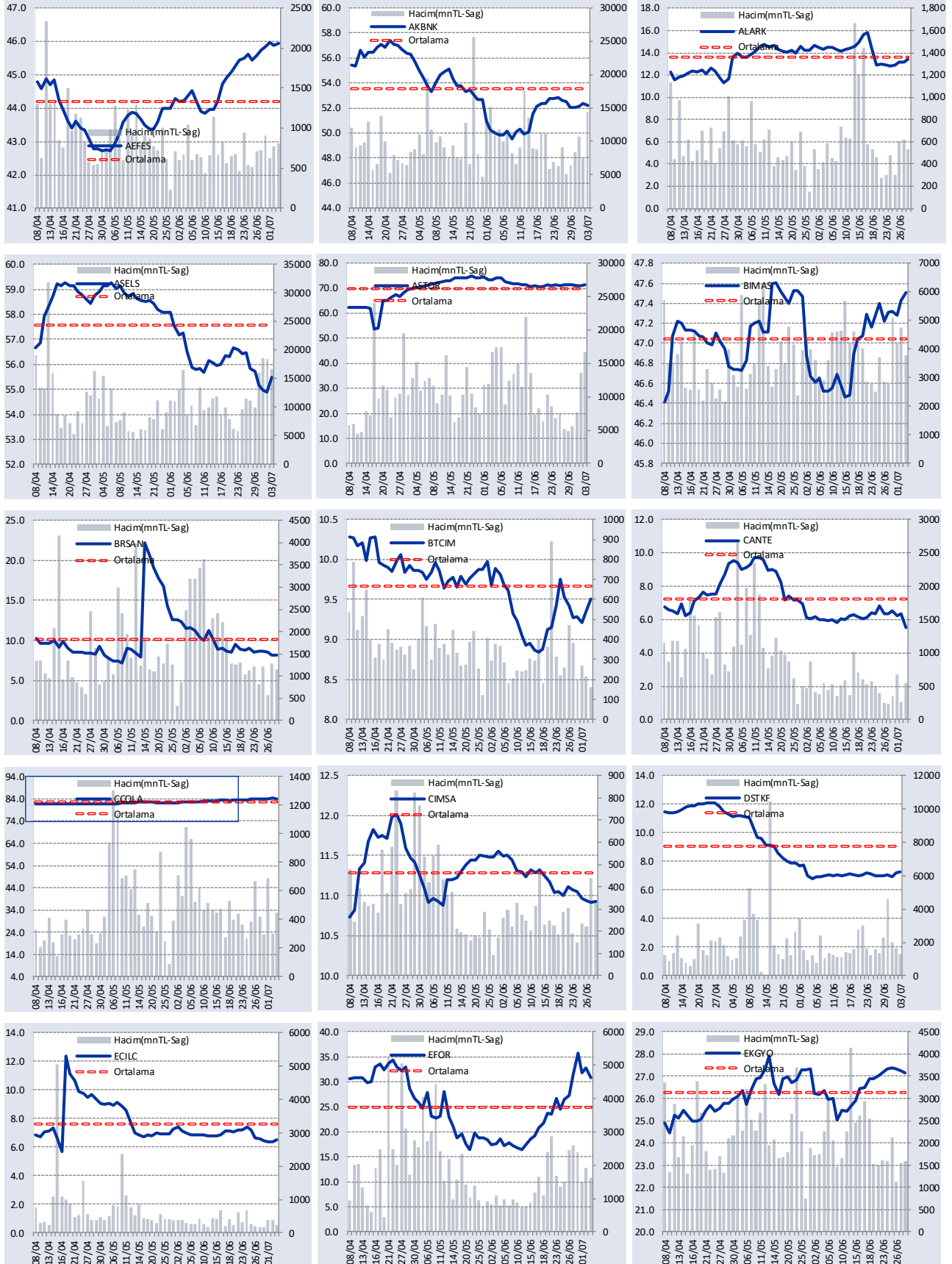
Yabancı Oranı 10 Günlük Artış Matrisi (10 Gündür Sürekli Artan Hisseler)												Gün Sayısı	
Hisse	HAO(%)	03/07	02/07	01/07	30/06	29/06	26/06	25/06	24/06	23/06	22/06		19/06
BIENY	23.00	1.64	1.52	1.31	1.23	1.19	0.91	0.85	0.83	0.66	0.53	0.40	10
IZFAS	70.45	11.67	10.98	10.41	10.36	10.30	10.13	9.99	9.77	9.59	9.25	9.03	10
KRDMB	97.82	10.24	10.16	9.65	9.57	8.05	7.73	7.62	7.58	6.89	6.83	6.79	10
KRPLS	44.94	15.78	15.62	15.42	15.21	14.96	14.93	14.75	14.60	14.22	13.99	13.58	10
MEYSU	20.1	5.54	5.07	4.91	4.34	3.72	3.13	2.69	2.47	1.54	0.71	0.51	10
SANEL	83.61	2.00	1.98	1.98	1.94	1.92	1.90	1.70	1.70	1.70	1.69	1.50	10
TEHOL	60.4	9.13	9.04	8.98	8.94	8.87	8.81	8.76	8.68	8.64	8.48	8.42	10
SAMAT	89.05	0.63	0.63	0.62	0.62	0.61	0.61	0.60	0.60	0.60	0.60	0.60	9
DEVA	17.72	1.37	1.33	1.33	1.30	1.28	1.25	1.22	1.17	1.17			8
HATEK	71.29	4.48	3.81	3.80	3.55	3.54	3.52	3.27	3.05	3.00			8
ALARK	34.29	15.37	15.17	13.77	13.40	13.14	13.14	12.87	12.83				7
BEGYO	34.87	5.20	4.87	4.75	4.50	4.50	4.19	4.17	3.64				7
BIKAS	30.59	5.37	4.05	4.05	3.97	3.96	3.71	3.50	3.30				7
IMASM	70.16	13.37	13.05	12.99	12.78	12.38	11.82	11.57	11.25				7
KRONT	65.16	7.32	6.58	6.49	5.89	5.71	5.69	5.67	5.57				7
MNDTR	15.31	83.28	83.26	83.23	83.20	83.19	83.18	83.18	83.16				7
POLHO	21.62	9.82	9.49	9.39	9.38	9.12	9.06	8.95	8.78				7
THYAO	50.17	25.03	24.07	23.84	23.72	23.66	22.88	22.63	22.25				7
VBTYZ	45.32	3.62	3.54	3.53	3.35	3.31	2.76	2.39	2.35				7
GENTS	54.53	2.61	2.24	1.96	1.72	1.59	1.51	1.46					6
TRILC	73.21	1.20	1.20	1.20	1.20	1.20	1.20	1.20					6
ALVES	84.94	3.89	3.47	3.36	3.36	3.33	3.24						5
BAKAB	17.5	5.63	5.62	5.50	5.47	5.36	5.24						5
BIGTK	23.53	1.86	1.67	1.33	1.16	0.97	0.80						5
MERIT	26.88	0.79	0.67	0.61	0.52	0.48	0.31						5
NIBAS	82.58	2.12	2.00	1.82	1.52	1.52	1.28						5
ONCSM	42.27	24.58	24.48	24.27	24.07	23.70	23.68						5
OZRDN	53.93	0.21	0.19	0.18	0.18	0.18	0.18						5
PEKGY	67.52	10.74	10.58	10.44	10.37	10.30	10.24						5
A1YEN	74.78	1.42	1.13	0.73	0.70	0.36							4
ADGYO	12.06	0.88	0.86	0.84	0.82	0.81							4
AKSGY	53.35	6.80	6.77	6.73	6.71	6.47							4
AKYHO	77.71	1.78	1.76	1.74	1.69	1.68							4
ANSGR	34.73	11.97	11.94	11.84	11.83	11.77							4
BLCYT	35.89	5.94	5.79	5.54	5.35	5.22							4
BLUME	75.61	4.51	4.46	4.26	4.13	3.96							4
DAGI	43.81	13.29	12.51	12.04	11.71	11.26							4
EDIP	47.84	9.86	9.74	9.55	9.45	9.15							4
FLAP	74.52	0.26	0.23	0.16	0.13	0.07							4
GLYHO	61.47	24.26	24.24	24.23	24.21	24.15							4
GMTAS	87.44	32.25	32.18	32.12	32.10	32.03							4
GOKNR	52.87	3.15	2.99	2.74	2.50	2.43							4
HTTBT	27.58	24.12	24.11	24.04	24.03	23.98							4
ISKPL	30.82	1.48	1.27	1.14	0.71	0.66							4
JANTS	17.12	1.30	1.13	1.10	1.05	1.05							4
KAYSE	26.94	10.80	10.71	10.63	10.54	10.52							4
KLGYO	43.66	3.08	3.02	2.89	2.72	2.71							4
KLRHO	9.41	16.21	16.17	16.03	15.77	15.72							4
MACKO	30.42	3.71	3.61	3.07	2.60	2.54							4
MARKA	98.93	6.86	6.67	6.39	6.38	6.34							4
MEKAG	37.02	1.22	0.69	0.55	0.27	0.17							4
MEPET	50.51	1.42	1.38	1.35	1.32	1.32							4
NATEN	44.98	1.41	1.23	1.14	1.14	1.11							4
OTTO	73.6	1.82	1.63	1.03	0.70	0.58							4
PAGYO	37.76	6.37	6.37	6.33	6.32	6.28							4
SISE	47.34	12.27	12.00	11.93	11.77	11.75							4
SURGY	29.72	1.72	1.38	1.04	0.98	0.78							4
VESTL	47.19	2.61	2.54	2.32	2.23	1.80							4
YGGYO	82.28	6.29	6.28	6.28	6.27	6.25							4
AHGAZ	14.92	13.86	13.71	13.52	13.49								3
AKSEN	19.45	5.32	5.32	5.22	5.20								3
ALKA	18.94	0.68	0.60	0.52	0.49								3
ALTNY	37.07	9.24	8.21	8.07	7.85								3
ANGEN	35.52	0.96	0.91	0.81	0.65								3
AVHOL	71.37	1.99	1.83	1.42	1.07								3
BAHKM	32.8	1.99	1.95	1.85	1.82								3
BEYAZ	24.54	5.19	5.17	5.13	5.08								3
BINHO	37.87	10.20	10.12	7.47	7.36								3
BNTAS	58.68	3.47	3.32	3.26	3.24								3
BSOKE	25.32	12.36	12.30	12.06	11.91								3
DESPC	50.85	4.05	4.00	3.84	3.57								3
DGNMO	49.35	2.18	2.15	1.99	1.94								3
DMSAS	53.05	7.75	7.59	7.36	6.88								3
DOHOL	35.69	28.01	27.90	27.84	27.82								3
ENDAE	29.74	0.61	0.57	0.54	0.47								3
ENERY	20.24	13.86	13.04	12.13	12.08								3
ESCAR	20.38	34.64	34.54	34.47	34.35								3
FRIGO	86.34	8.21	7.94	7.49	7.48								3
GRSEL	22.12	7.15	7.11	7.05	7.03								3
HRKET	28.22	13.44	13.21	12.97	12.82								3
IHLGM	74.96	15.36	15.29	15.24	15.11								3
İNDES	61.24	15.27	15.19	15.12	14.81								3
KERVN	37.05	0.00	0.00	0.00	0.00								3
KORDS	28.61	6.42	6.23	6.03	6.01								3
KTLEV	25.13	7.77	7.76	7.56	7.48								3
KTSKR	31.81	2.44	1.90	0.87	0.78								3
KZGYO	24.72	5.51	5.22	4.46	4.28								3
LMKDC	26.78	8.56	8.42	8.34	8.34								3
LRSHO	83.49	4.73	4.31	4.29	4.22								3
MAKTK	52.25	0.57	0.49	0.40	0.36								3
MEDTR	20.58	4.24	4.15	3.98	3.83								3
METRO	60.13	2.68	2.64	2.59	2.55								3
MOBTL	20.17	9.12	8.81	8.79	8.58								3
MRSHL	6.38	80.55	80.43	80.30	80.24								3
MZHLD	66.42	0.86	0.86	0.81	0.77								3
NETAS	36.9	3.74	3.64	3.51	3.49								3
ONRYT	35.4	0.62	0.42	0.19	0.16								3
ORGE	52.26	32.12	31.84	30.85	30.82								3
OSMEN	32.43	5.74	5.18	4.83	4.68								3
PATEK	43.41	5.32	5.16	5.12	4.72								3
PENGU	76.82	4.86	4.83	4.46	4.33								3
PINSU	34.59	2.81	2.33	2.28	2.16								3
PNSUT	37.74	2.82	2.80	2.72	2.47								3
PRKAB	16.19	3.15	2.90	2.68	2.45								3
RGVAS	27.18	30.91	30.85	30.66	30.57								3
SDTTR	23.75	10.13	10.05	8.98	8.55								3
SEYKM	75.16	2.28	2.16	2.11	2.08								3
SVGYO	27.27	9.14	8.64	7.51	6.84								3
TEKTU	65.1	1.95	1.73	1.46	1.26								3
TEZOL	24.96	0.70	0.70	0.67	0.66								3
TNZTP	19.89	3.81	3.75	3.28	3.04								3
TRENU	33.56	20.28	20.13	19.91	19.90								3
TRGYO	20.7	20.17	20.13	20.11	20.10								3
UFUK	36.15	3.38	3.38	3.37	3.35								3
USAK	73.31	3.09	3.01	2.65	2.36								3
VERUS	20.98	39.12	39.11	39.09	39.04								3
A1CAP	37.5	0.33	0.06	0.06									2
ADEL	27.6	0.61	0.51	0.35									2
AGESA	19.89	63.83	63.77	63.77									2
AKENR	25.25	0.45	0.39	0.27									2
AKHAN	19.93	13.50	12.35	12.19</									

GÜNLÜK YABANCI ORANLARI TABLOSU

Yabancı Oranı 10 Günlük Düşüş Matrisi (10 Gündür Sürekli Düşen Hisseler)														Gün Sayısı	Yabancı Oranı 10 Günlük Düşüş Matrisi (10 Gündür Sürekli Düşen Hisseler)														Gün Sayısı
Hisse	HAO(%)	Günlük Yabancı Oranları (%)													Hisse	HAO(%)	Günlük Yabancı Oranları (%)												
		03/07	02/07	01/07	30/06	29/06	26/06	25/06	24/06	23/06	22/06	19/06	03/07				02/07	01/07	30/06	29/06	26/06	25/06	24/06	23/06	22/06	19/06			
AYGAZ	23.62	63.10	63.33	63.38	63.45	63.54	63.85	64.02	64.22	64.38	64.39	64.49	10	YEOTK	36.32	17.73	17.76	17.76	18.01	17.76	17.76	18.01	3						
EBEBK	25.26	14.33	14.39	14.39	14.49	14.52	14.63	14.76	14.89	15.22	15.56	15.60	10	Z3OKEF	0.92	1.16	1.19	1.20					3						
KLKIM	25.97	10.71	10.75	10.85	10.98	11.17	11.30	11.47	11.62	11.81	12.14	12.32	10	ZEDUR	39.94	2.90	3.20	3.41	4.55				3						
MHRGY	20.86	8.74	8.82	8.92	9.02	9.14	9.24	9.47	9.61	9.93	10.41	10.59	10	AHSGY	15.58	10.53	10.53	10.73					2						
NTGAZ	38.38	11.40	11.45	11.51	11.71	12.01	12.23	12.50	12.63	12.84	13.12	13.58	10	AKFIS	10.49	9.32	10.11	11.76					2						
ULUUN	38.71	4.59	4.83	5.83	5.99	6.54	6.83	7.24	7.24	7.64	7.68	8.31	10	APMDFL	0.01	0.02	0.03						2						
ASUZU	14.47	6.47	6.49	6.53	6.57	6.65	6.78	6.85	6.88	6.95	7.12		9	AYDEM	18.43	25.38	25.50	25.54					2						
CEMTS	38.85	6.54	6.66	6.79	6.80	6.83	6.95	7.07	7.18	7.20	7.34		9	BARMA	29.24	15.82	16.04	17.77					2						
MAGEN	11.97	19.17	19.29	19.34	19.82	20.50	20.83	21.06	21.64	21.88	21.92		9	BESLR	23.93	2.57	2.59	2.62					2						
AKCNS	20.54	12.89	12.91	12.91	12.91	12.93	12.97	12.98	13.08	13.16			8	BIZIM	32.75	4.68	4.80	4.88					2						
BASGZ	15.28	8.24	8.24	8.27	8.28	8.31	8.35	8.40	8.42	8.44			8	BMSTL	33.18	9.05	10.53	10.69					2						
CVKMD	29.9	9.20	9.39	9.76	10.02	10.23	10.35	10.54	10.59	10.83			8	BOBET	29.99	0.60	0.66	0.74					2						
GESAN	38.21	17.72	19.12	19.15	19.38	19.53	19.68	20.34	20.55	21.73			8	BRLSM	48.19	0.35	0.41	0.51					2						
KONTR	87.99	4.88	5.00	5.14	5.35	5.39	5.58	5.81	5.81	5.81			8	BURCE	52.66	0.17	0.39	0.51					2						
KRTEK	49.9	1.04	1.07	1.14	1.18	1.27	1.28	1.29	1.36	1.36			8	CATES	19.99	3.55	3.59	3.80					2						
SAYAS	54.64	1.30	1.45	1.64	1.98	2.12	2.14	2.15	2.19	2.42			8	CELHA	22.24	2.68	2.80	2.90					2						
ZRGYO	5.31	5.51	5.57	5.63	5.76	5.81	5.85	5.89	6.07	6.09			8	CEMAS	85.87	0.85	0.86	0.94					2						
AKMGY	9.03	0.33	0.35	0.35	0.35	0.36	0.37	0.38	0.38				7	CEOEM	50.45	3.01	3.58	5.67					2						
AKSA	30.74	17.61	17.75	17.98	18.06	18.17	18.22	18.31	18.51				7	EGGUB	45.46	2.19	2.20	2.25					2						
BIGCH	53.37	5.80	5.85	6.01	6.24	6.59	7.13	8.18	8.28				7	ENPRA	0.12	0.01	0.01	0.01					2						
BRSAN	22.02	7.75	7.77	8.01	8.13	8.21	8.59	8.63	8.70				7	ERSU	65.45	1.30	1.43	1.45					2						
DERIM	26.99	5.49	5.65	5.66	5.68	5.72	5.78	5.97	6.02				7	ESCOM	66.04	2.92	3.08	3.66					2						
GARAN	13.98	7.33	7.54	7.68	7.72	7.79	7.92	7.94	8.02				7	ETILR	62.02	3.65	3.94	4.15					2						
IEYHO	36.73	14.04	14.16	14.46	14.48	14.61	14.81	15.15	15.42				7	EUYO	97.27	2.00	2.01	2.01					2						
KLSYN	24.99	16.48	16.72	16.83	17.74	18.49	19.02	21.27	21.62				7	GEDZA	53.16	0.90	0.93	0.98					2						
LKMNH	71.54	3.52	3.59	3.65	3.77	3.88	3.94	3.98	3.98				7	GUNDG	26.24	1.25	1.32	1.37					2						
LOGO	64.48	29.76	29.90	30.07	30.17	30.54	30.88	31.19	31.48				7	INTEM	12.65	2.78	2.80	2.81					2						
MEGMT	32.34	13.12	13.98	14.15	15.35	15.84	16.49	18.15	19.55				7	IZMDC	24	10.01	10.23	10.33					2						
AKSUE	80.41	5.00	5.40	5.42	6.45	7.08	7.19	7.76					6	KNFRF	22.37	0.18	0.53	0.62					2						
ALCTL	34.97	6.93	7.15	7.18	7.44	7.73	8.08	9.08					6	KRSTL	89.4	8.99	9.22	9.33					2						
ARDYZ	39.48	1.77	1.85	1.86	1.89	1.95	2.05	2.07					6	KSTUR	12.3	0.06	0.06	0.06					2						
ATAKP	19.99	4.41	4.45	4.46	4.53	4.56	4.71	4.76					6	LYDYE	32.13	14.16	14.17	14.20					2						
AVPGY	21.68	4.04	4.09	4.14	4.27	4.36	4.52	4.68					6	MAKIM	37.99	1.71	1.85	2.25					2						
BERA	67.76	8.80	8.86	8.92	9.02	9.04	9.07	9.16					6	OPK30F	0.00	0.08	0.09						2						
MARBL	26.79	0.95	0.95	0.97	1.28	1.67	1.93	2.52					6	OZKGY	19.37	8.63	8.70	8.75					2						
OSTIM	84.88	0.28	0.30	0.35	0.68	1.13	2.10	3.09					6	PAHOL	19.99	3.51	3.58	3.74					2						
TRCAS	27.94	2.71	2.74	2.76	2.78	2.81	2.93	2.96					6	PASEU	32.63	6.75	7.02	8.40					2						
YATAS	59.01	15.57	15.68	15.74	15.86	15.90	15.98	16.01					6	PETUN	33.07	7.01	7.13	7.23					2						
ZOREN	37.34	32.86	32.90	33.04	33.51	34.32	34.62	34.89					6	RALYH	34.89	9.57	10.10	10.66					2						
AFYON	48.57	2.22	2.24	2.27	2.29	2.31	2.33						5	SERNT	27.28	0.81	0.92	1.36					2						
AKFYE	24.56	26.85	26.95	27.20	27.50	27.62	27.67						5	SKTAS	59.89	3.91	4.12	4.58					2						
COSMO	65.57	0.29	0.29	0.33	0.36	0.36	0.42						5	TCKRC	34.56	17.37	18.03	18.21					2						
GOODY	25.2	49.32	49.67	49.75	50.24	50.32	51.15						5	TMSN	28.68	4.33	4.33	4.33					2						
IHEVA	72.22	2.53	2.53	2.56	2.61	2.62	2.65						5	TTKOM	13.24	35.12	36.30	38.51					2						
IHYAY	73.83	2.28	2.41	2.58	3.05	3.20	3.42						5	TTRAK	24.93	26.15	26.17	26.19					2						
ISMEN	29.21	29.90	29.97	30.05	30.16	30.27	30.41						5	ULAS	86.84	0.56	0.60	0.69					2						
OFSYM	15.54	0.51	0.60	0.62	0.64	0.84	1.00						5	VRGYO	72.55	3.29	3.48	3.76					2						
RNPOL	55.9	1.25	1.29	1.34	1.42	1.44	1.51						5	ACSEL	48.34	0.62	0.64						1						
TAVHL	49.65	67.50	67.76	68.04	68.14	68.23	68.27						5	AGHOL	36.49	27.00	27.11						1						
YKSLN	39.12	10.20	10.45	10.75	10.87	10.96	11.06						5	AGROT	39.96	4.18	4.51						1						
AVTUR	68.76	1.23	1.29	1.33	1.39	1.44							4	AKBNK	53.14	52.20	52.33						1						
EGPRO	13.12	0.90	0.94	0.98	1.04	1.17							4	ALBRK	40.28	18.77	18.81						1						
EKDMR	16.24	1.42	1.45	1.60	1.84	2.05							4	ALGYO	43.72	3.74	3.77						1						
GARFA	8.37	2.21	2.23	2.25	2.28	2.31							4	ALKIM	46.88	6.58	6.65						1						
HEKTS	52.73	10.95	11.43	12.59	13.33	13.96							4	ALKLC	39.68	13.66	13.83						1						
MNDRS	49.53	3.14	3.27	3.34	3.54	3.89							4	APX30F	0.00	0.01							1						
TATGD	43.66	12.22	12.31	12.37	12.67	12.70							4	ARENA	50.59	25.17	25.27						1						
TSGYO	11.38	3.35	3.37	3.41	3.43	3.47							4	ARMGD	17.78	15.84	15.85						1						
VAKKO	13.25	14.41	14.47	14.56	14.58	14.59							4	ARTMS	28.33	6.45	6.86						1						
ZREZOF		0.02	0.03	0.04	0.04	0.04							4	ARZUM	66.57	0.51	0.54						1						
AKFGY	44.25	6.97	7.03	7.15	7.26								3	ASGYO	22.19	1.12	1.25						1						
ALCAR	15.91	0.90	0.95	1.22	1.40								3	ATATR	34.84	1.32	2.18						1						
ARCLK	17.28	16.00	16.09	16.61	16.76								3	ATEKS	21.43	0.32	0.32						1						
BIOEN	53.22	5.24	5.25	5.37	5.64								3	AYEN	16.93	5.11	5.13						1						
DITAS	32.57	2.94	3.56	3.74	4.34								3	AZTEK	25.52	0.21	0.26						1						
DOGUB	43.84	0.95	1.02	1.25	1.39								3	BORSK	29.14	1.34	1.41						1						
EGEGY	34.56	9.78	11.26	11.56	12.08								3	BOSSA	12.17	1.78	1.94												

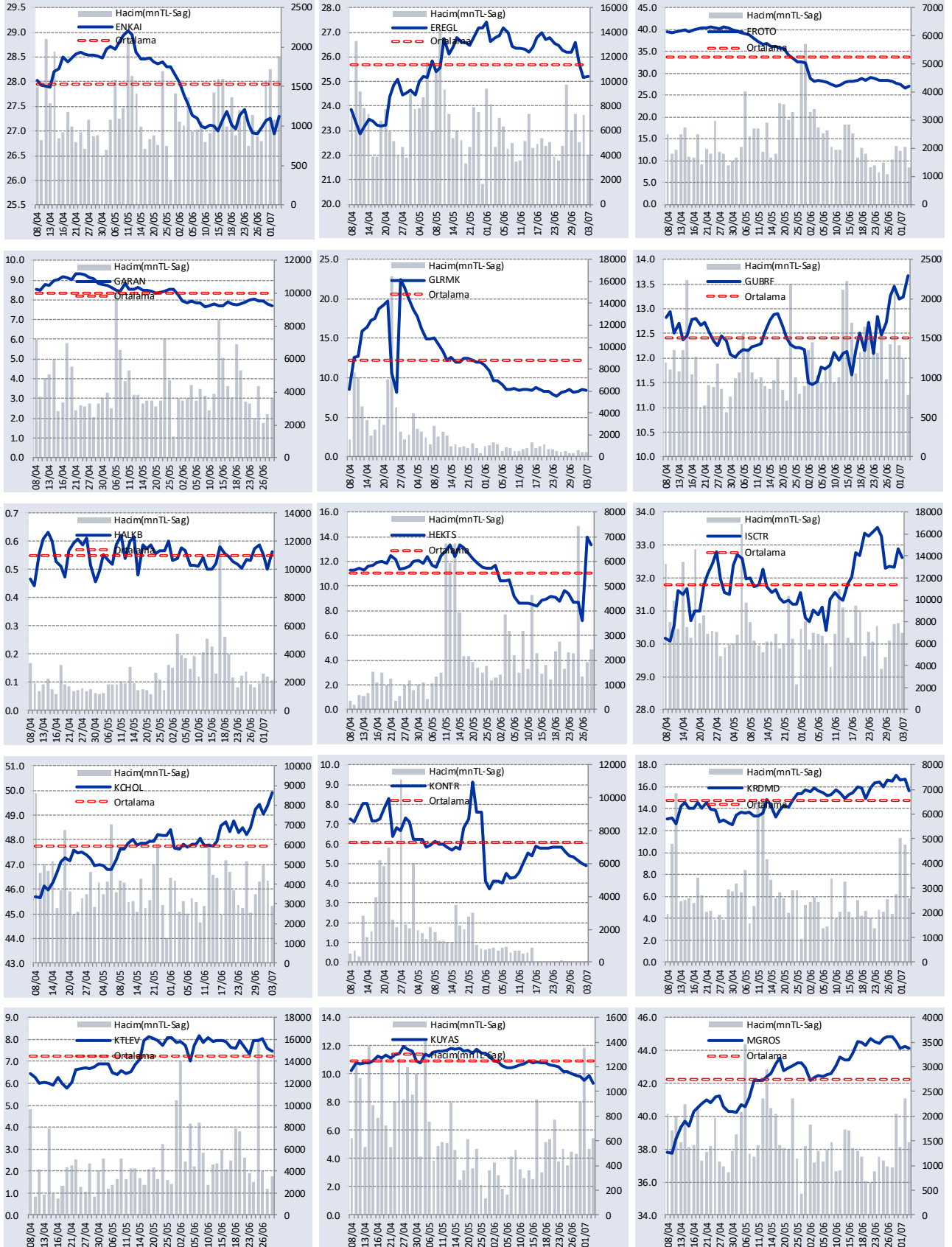
GÜNLÜK YABANCI ORANLARI TABLOSU

YABANCI ORANI GRAFİKLERİ BIST-50 İÇİN



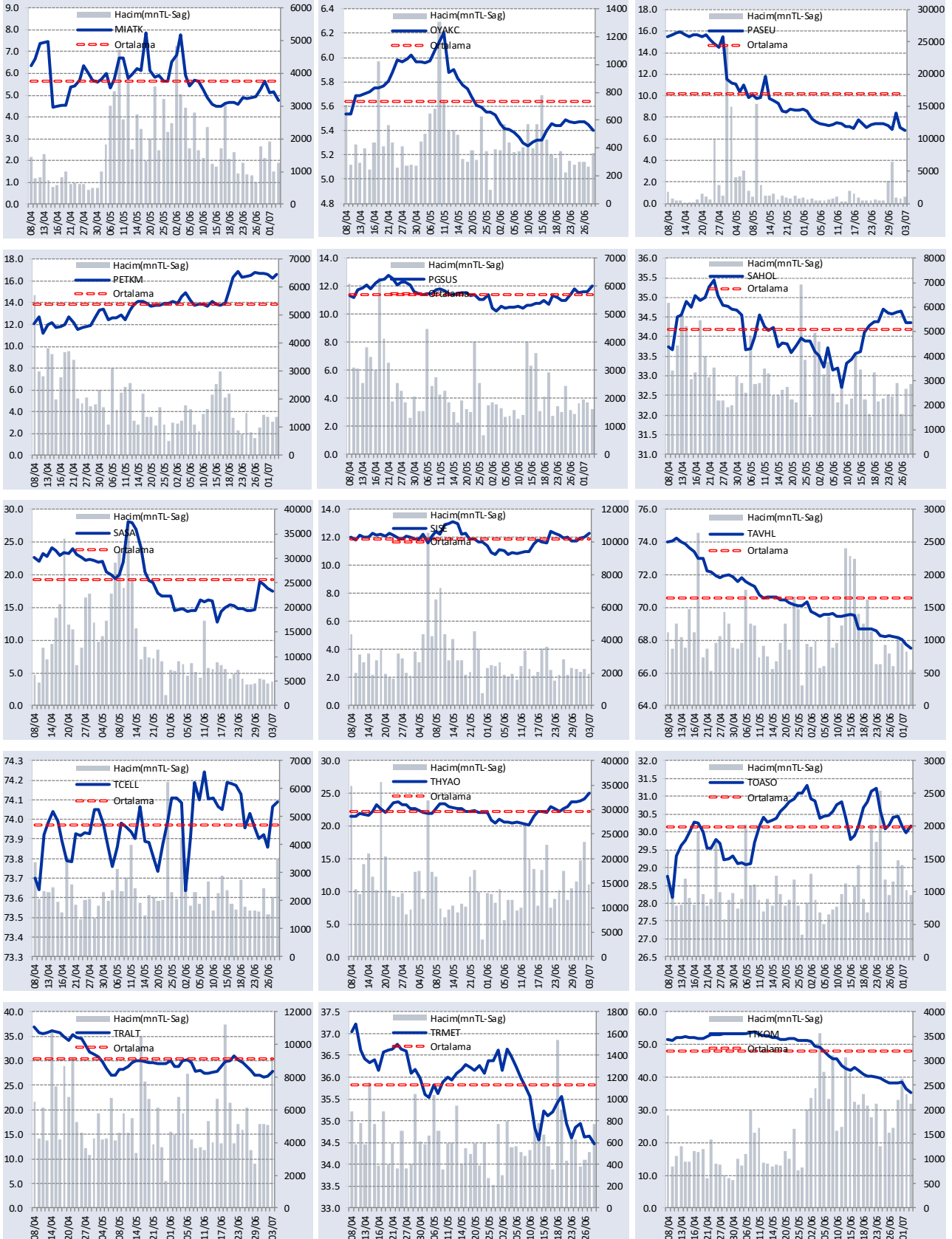
GÜNLÜK YABANCI ORANLARI TABLOSU

YABANCI ORANI GRAFİKLERİ BIST-50 İÇİN

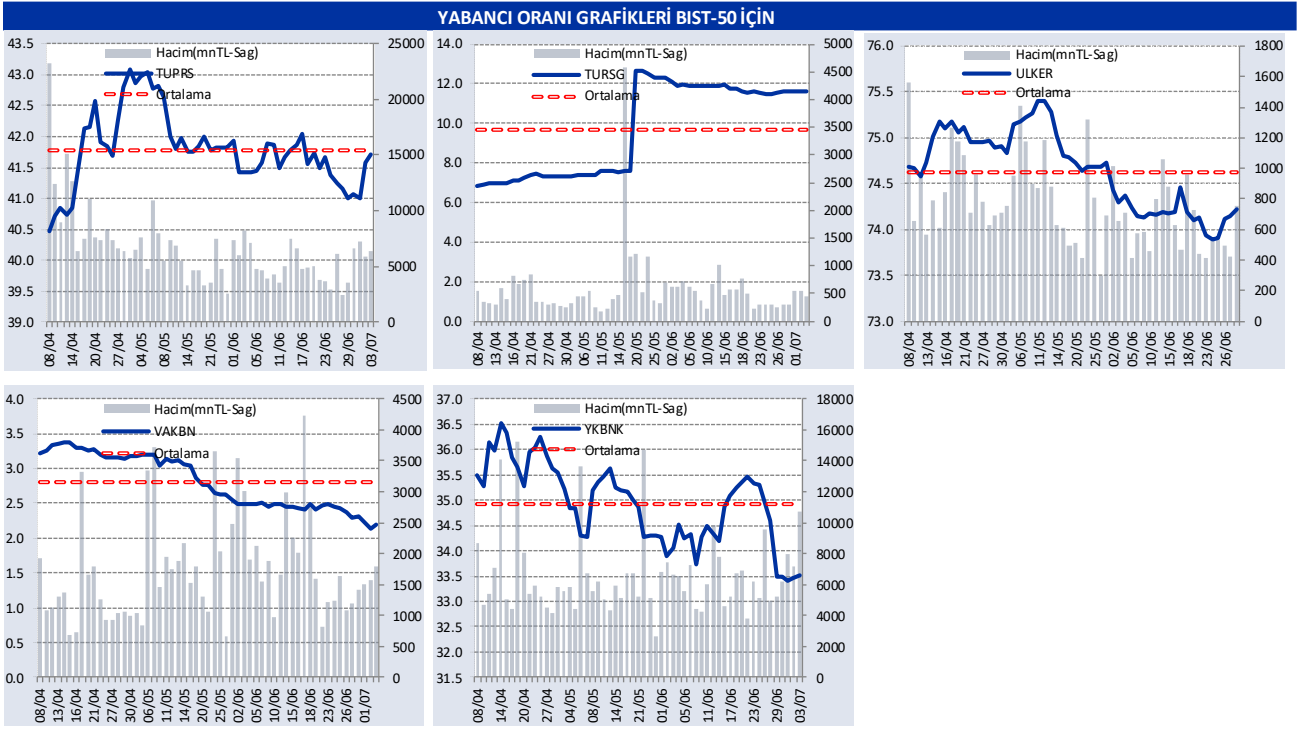


GÜNLÜK YABANCI ORANLARI TABLOSU

YABANCI ORANI GRAFİKLERİ BIST-50 İÇİN



GÜNLÜK YABANCI ORANLARI TABLOSU



Bilgilendirme notu: Seçilmiş aracı kurumların takas toplamları ile hesaplanmaktadır. Farklı kurumlarda tutulan yabancı takasları olabilir, bu durum hisseler için hesaplanan oranlarda farklılıklar yaratabilir.

Öneri bilgilendirmesi: İş Yatırım Menkul Değerler A.Ş.'nin (İş Yatırım) BİST'te halka açık şirketler için AL, TUT ve SAT yönündeki önerileri BİST-100 endeksinin (endeks) beklenen getirisine göre değerlendirilmektedir. Tüm bu öneriler İş Yatırım Araştırma Bölümü analistleri tarafından şirketlerin ileride elde edeceği tahmin edilen karları, nakit akımları ve bilançolarına göre bağımsız olarak değerlendirilir. Ek olarak, analistler koşulların elverişsiz olduğu veya doğru değerlendirme yapmanın mümkün olmadığı durumlarda bazı hisse senetleri için geçici olarak GÖZDEN GEÇİRİLİYOR önerisi verebilirler. Müferit her şirket için yatırım önerisi sırasıyla belirtilen şu kriterlere göre değerlendirilir;

İş Yatırım Hisse senedi tavsiye metodolojisi:

- Artış Potansiyeli > %25 : AL
- %10 < Artış Potansiyeli < %25 : TUT
- Artış Potansiyeli < %10 : SAT

Hersınır değeri için analist +/- %5 kanaat kullanabilmektedir.

Buradayere alan bilgiler İş Yatırım Menkul Değerler A.Ş. tarafından bilgilendirme amaç ile hazırlanmıştır. Yatırım bilgi, yorum ve tavsiyeleri yatırım danışmanlığı kapsamında değildir. Yatırım danışmanlığı hizmeti; aracı kurumlar, portföy yönetim şirketleri, mevduat kabul etmeyen bankalar ile müşteri arasında imzalanacak yatırım danışmanlığı sözleşmesi çerçevesinde sunulmaktadır. Burada yer alan yorum ve tavsiyeler, yorum ve tavsiyede bulunanların kişisel görüşlerine dayanmaktadır. Herhangi bir yatırım aracının alım-satım önerisi ya da getiri vaadi olarak yorumlanmamalıdır. Bu görüşler mali durumunuz ile risk ve getiri tercihlerinize uygun olmayabilir. Bu nedenle, sadece buradayere alan bilgilere dayanarak yatırım kararı verilmesi beklentilerinize uygun sonuçlar doğurmayabilir.

Burada yer alan fiyatlar, veriler ve bilgilerin tam ve doğru olduğu garanti edilemez; çelik, haber verilmeksizin değiştirilebilir. Tüm veriler, İş Yatırım Menkul Değerler A.Ş. tarafından güvenilir olduğuna inanılan kaynaklardan alınmıştır. Bu kaynakların kullanılması nedeni ile ortaya çıkabilecek hatalardan İş Yatırım Menkul Değerler A.Ş. sorumlu değildir.