

GÜNLÜK YABANCI ORANLARI TABLOSU

GÜNLÜK DEĞİŞİME GÖRE

BIST'in yabancı payı günlük değişimi											
0.34 Puan											
En Çok Artan	Cari Deger	03/07/2026	Puan	HAO %	Günlük	En Çok Azalan	Cari Deger	03/07/2026	Puan	HAO %	Günlük
Hisseler	Yabancı Payı	Yabancı Payı	Değ. bps		Getiri %	Hisseler	Yabancı Payı	Yabancı Payı	Değ. bps		Getiri %
SASA	23.62	17.52	6.10	50	-2.5	ESCAR	23.96	34.64	-10.68	20	0.4
CEOEM	5.38	3.01	2.38	50	-2.8	MANAS	11.48	13.51	-2.03	93	-0.9
SANFM	7.75	5.51	2.23	57	-0.8	YKSLN	8.27	10.20	-1.93	39	-0.9
KOCMT	8.63	6.81	1.82	23	9.9	SKTAS	2.05	3.91	-1.86	60	-1.1
MOGAN	7.16	5.75	1.41	11	2.3	KRGYO	4.56	6.17	-1.61	26	-0.8
ARFYE	10.03	8.63	1.40	26	-0.8	PSGYO	7.70	9.06	-1.36	40	4.4
SERNT	2.06	0.81	1.25	27	0.5	DURKN	6.59	7.87	-1.28	32	0.0
DAGI	14.48	13.29	1.19	44	10.0	HDFGS	0.67	1.80	-1.13	79	5.2
PSDTC	2.14	1.01	1.13	74	-2.9	MEYSU	4.42	5.54	-1.13	20	-3.8
AKFIS	10.40	9.32	1.08	10	4.3	EKDMR	0.39	1.42	-1.04	16	-5.2

HAFTALIK DEĞİŞİME GÖRE

BIST'in yabancı payı haftalık değişim											
0.53 Puan											
En Çok Artan	Cari Deger	29/06/2026	Puan	HAO %	Hafta	En Çok Azalan	Cari Deger	29/06/2026	Puan	HAO %	Hafta
Hisseler	Yabancı Payı	Yabancı Payı	Değ. bps		Getiri %	Hisseler	Yabancı Payı	Yabancı Payı	Değ. bps		Getiri %
SASA	23.62	14.63	9.00	50	-4.5	ESCAR	23.96	34.37	-10.41	20	5.9
DAGI	14.48	11.26	3.22	44	26.5	BALSU	1.55	9.43	-7.88	25	-0.9
ARFYE	10.03	6.96	3.07	26	-0.6	BIGEN	15.87	20.69	-4.83	20	3.5
ALARK	15.63	13.14	2.49	34	-3.5	TABGD	60.44	64.03	-3.59	31	3.2
DOFRB	10.05	7.69	2.36	29	-8.0	TTKOM	34.78	38.27	-3.50	13	-3.3
KRDDB	10.26	8.05	2.22	98	-0.4	HEKTS	10.53	13.96	-3.43	53	-3.1
BINHO	9.44	7.36	2.08	38	4.3	MEGMT	12.81	15.84	-3.03	32	-5.1
SVGYO	8.87	6.88	1.99	27	-2.3	BESTE	0.63	3.49	-2.86	29	2.0
MOPAS	2.25	0.32	1.93	21	-0.3	YKSLN	8.27	10.96	-2.69	39	4.5
KRONT	7.59	5.71	1.88	65	8.6	EGEGY	9.18	11.74	-2.55	35	3.9

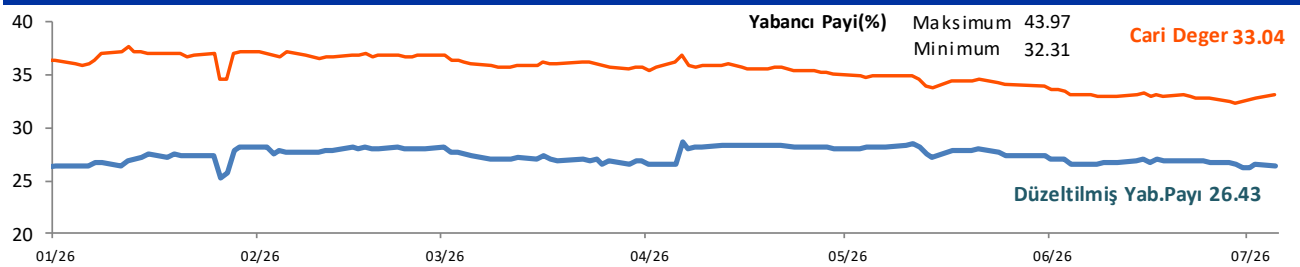
AYLIK DEĞİŞİME GÖRE

BIST'in yabancı payı aylık değişimi											
-0.01 Puan											
En Çok Artan	Cari Deger	05/06/2026	Puan	HAO %	Ay	En Çok Azalan	Cari Deger	05/06/2026	Puan	HAO %	Ay
Hisseler	Yabancı Payı	Yabancı Payı	Chng. bps		Getiri %	Hisseler	Yabancı Payı	Yabancı Payı	Chng. bps		Getiri %
EFOR	31.10	17.23	13.87	30	19.9	ZTLRFF	0.06	28.21	-28.15		
TABGD	60.44	50.65	9.79	31	-18.2	TTKOM	34.78	47.96	-13.19	13	-3.0
SASA	23.62	14.42	9.20	50	-6.0	ESCAR	23.96	36.96	-13.00	20	-2.9
MANAS	11.48	2.66	8.82	93	18.8	ALCTL	6.93	16.32	-9.39	35	-2.7
DAPGM	18.37	9.87	8.50	34	-6.0	KLSYN	16.21	23.89	-7.68	25	9.7
AKHAN	14.28	6.11	8.17	20	9.2	EKOS	0.26	7.77	-7.51	27	-16.5
DAGI	14.48	6.58	7.90	44	47.0	IHLAS	8.01	15.32	-7.30	84	-19.7
EUPWR	27.59	20.35	7.25	38	-2.3	KAREL	10.48	17.74	-7.26	38	-7.4
INFO	10.44	3.42	7.02	67	97.3	ULUN	4.52	11.60	-7.08	39	9.3
DOCO	42.70	36.01	6.69	74	18.6	ENSRI	0.17	6.72	-6.55	46	-61.1

YILIÇI DEĞİŞİME GÖRE

BIST'in yabancı payı yilici değişimi											
-3.95 Puan											
En Çok Artan	Cari Deger	31/12/2025	Puan	HAO %	Yilici	En Çok Azalan	Cari Deger	31/12/2025	Puan	HAO %	Yilici
Hisseler	Yabancı Payı	Yabancı Payı	Chng. bps		Getiri %	Hisseler	Yabancı Payı	Yabancı Payı	Chng. bps		Getiri %
ECOGR	34.17	1.82	32.36	20	88.3	ANELE	11.22	71.32	-60.10	42	493.2
ASTOR	71.32	46.99	24.33	43	171.6	RGYAS	31.09	54.01	-22.92	27	40.6
TABGD	60.44	40.33	20.11	31	13.5	TTKOM	34.78	53.20	-18.42	13	5.1
EUPWR	27.59	10.24	17.36	38	164.2	DOFER	2.62	17.81	-15.18	34	-42.9
DCSTR	15.88	0.11	15.77	39	45.9	EGEGY	9.18	23.56	-14.38	35	15.6
BIGEN	15.87	0.24	15.63	20	877.5	PASEU	6.70	20.56	-13.86	33	-26.1
ONCSM	24.71	10.15	14.55	42	-5.5	BALSU	1.55	13.89	-12.34	25	0.4
SASA	23.62	10.27	13.36	50	-15.8	LOGO	29.81	41.99	-12.18	64	-6.0
ORGE	32.24	19.54	12.70	52	58.4	BURCE	0.16	12.31	-12.15	53	-29.1
EFOR	31.10	18.59	12.51	30	-36.6	GRTHO	7.51	19.14	-11.63	21	-16.2

BIST YILIÇI YABANCI ORANI GRAFİĞİ



GÜNLÜK YABANCI ORANLARI TABLOSU

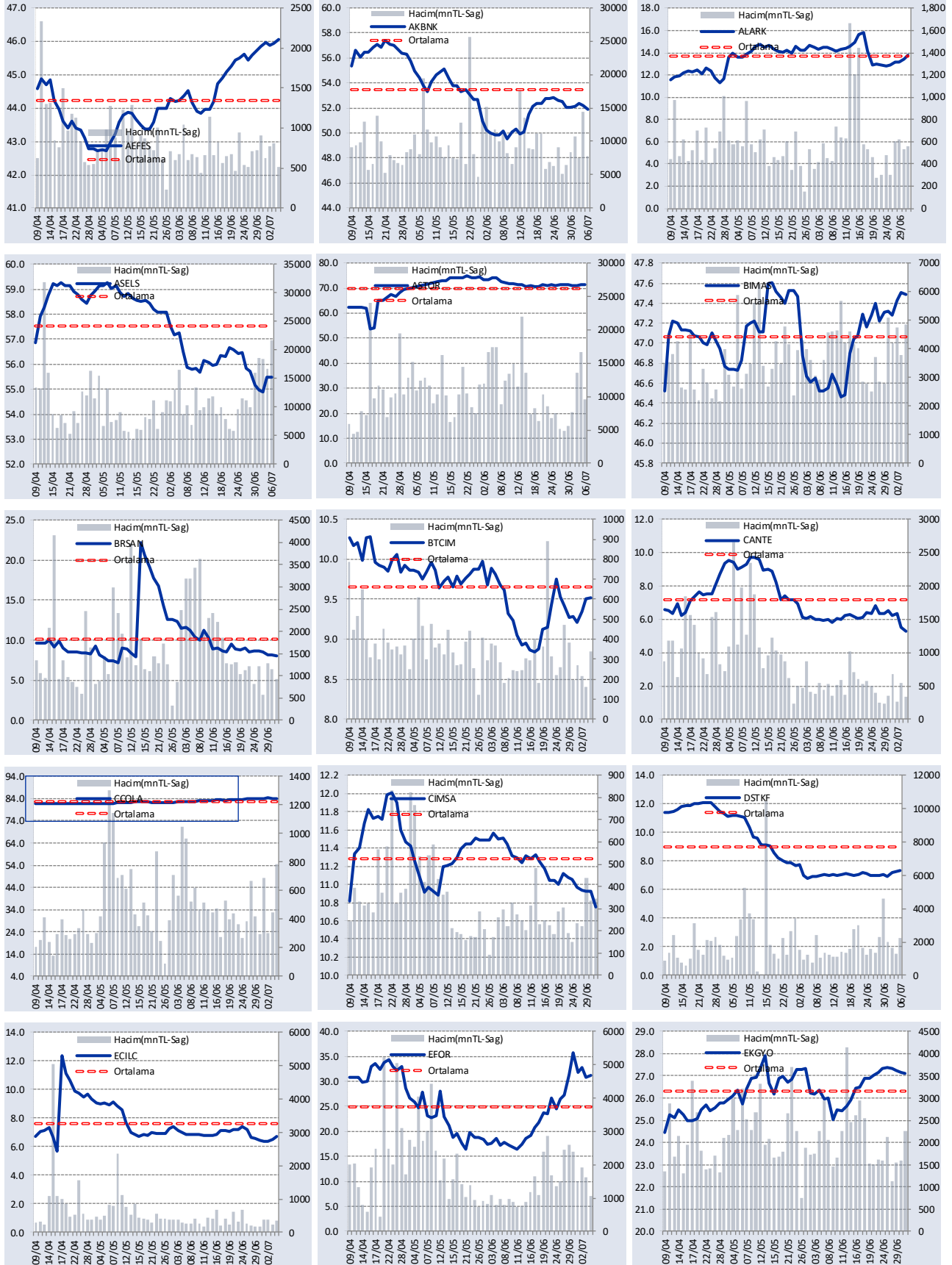
CARİ HİSSE YABANCI ORANLARI (4.0 bps'den büyük olanlar)									
Hisse	Yabancı Payı(%)	Hisse	Yabancı Payı(%)	Hisse	Yabancı Payı(%)	Hisse	Yabancı Payı(%)	Hisse	Yabancı Payı(%)
ADESE	12.72	CEOEM	5.38	IHLGM	15.27	OBASE	6.60	TSKB	27.97
AEFES	46.06	CIMSA	10.74	IMASM	13.42	ODAS	8.57	TTKOM	34.78
AGESA	63.86	CLEBI	4.11	INDES	14.96	ODINE	4.82	TTRAK	26.23
AGHOL	26.99	CONSE	11.43	INFO	10.44	ONCSM	24.71	TUKAS	5.10
AHGZ	13.79	CVKMD	9.29	INVES	8.37	ORGE	32.24	TUPRS	41.86
AHSGY	10.73	CWENE	15.78	ISCTR	32.20	OSMEN	5.67	TURSG	11.66
AKBNK	51.88	DAGI	14.48	ISDMR	22.55	OTKAR	10.69	ULKER	73.63
AKCNS	12.82	DAPGM	18.37	ISFIN	13.77	OYAKC	5.41	ULUFA	6.80
AKFGY	6.93	DARDL	5.21	ISGYO	7.63	OYYAT	9.12	ULUSE	80.20
AKFIS	10.40	DCTTR	15.88	ISMEN	29.92	OZATD	11.36	ULUUN	4.52
AKFYE	26.85	DERIM	5.58	IZENR	7.67	OZGYO	10.05	VAKFN	8.29
AKGRT	30.09	DESA	14.20	IZFAS	11.89	OZKGY	8.61	VAKKO	14.30
AKHAN	14.28	DESPC	4.13	IZMDC	9.92	OZSUB	10.78	VERUS	39.11
AKSA	17.64	DGATE	9.73	KAREL	10.48	OZYSR	10.71	VESBE	5.36
AKSEN	5.35	DMRGD	10.52	KATMR	11.79	PAGYO	6.37	VKGYO	8.90
AKSGY	6.79	DMSAS	7.44	KAYSE	10.83	PASEU	6.70	VSNMD	5.45
AKSUE	4.88	DOAS	22.43	KBORU	10.23	PATEK	5.33	YATAS	15.48
ALARK	15.63	DOCO	42.70	KCAER	15.13	PEKGY	10.88	YEOTK	17.90
ALBRK	18.68	DOFRB	10.05	KCHOL	49.86	PENGD	5.08	YGGYO	6.30
ALCTL	6.93	DOHOL	28.14	KIMMR	6.53	PENTA	9.50	YKBNK	33.17
ALFAS	8.87	DSTKF	7.34	KLKIM	10.57	PETKM	16.66	YKSLN	8.27
ALKIM	6.67	DUNYH	9.54	KLNMA	4.63	PETUN	6.99	YUNSA	4.73
ALKLC	13.57	DURDO	5.98	KLRHO	16.23	PGSUS	12.05	YILGD	10.69
ALTNY	9.11	DURKN	6.59	KLSEK	5.20	PKART	30.66	ZGYO	45.08
ALVES	4.09	EBEBK	14.42	KLSYN	16.21	PNLSN	4.88	ZOREN	32.82
ANELE	11.22	ECILC	6.69	KLYPV	11.60	POLHO	10.08	ZRGO	5.45
ANHYT	17.81	ECOGR	34.17	KMPUR	11.62	POLTK	28.01		
ANSGR	11.96	EDIP	10.10	KOCMT	8.63	PRDGS	5.11		
ARASE	14.83	EFOR	31.10	KONTR	4.62	PSGYO	7.70		
ARCLK	16.03	EGEEN	7.01	KONYA	53.78	QUAGR	6.11		
ARENA	25.21	EGEGY	9.18	KORDS	6.57	RALYH	9.70		
ARFYE	10.03	EGEPO	10.12	KRDMA	10.44	RAYSG	86.01		
ARMGD	16.24	EKGYO	26.71	KRDMB	10.26	REEDR	8.38		
ARTMS	6.95	EKSUN	6.41	KRDMD	15.75	RGYAS	31.09		
ASELS	55.50	ELITE	7.22	KRGYO	4.56	RYGYO	42.57		
ASTOR	71.32	EMPAAE	15.23	KRONT	7.59	RYSAS	60.25		
ASUZU	6.57	ENERY	13.22	KRPLS	15.87	SAHOL	34.07		
ATAKP	4.55	ENJSA	34.19	KRSTL	8.93	SANFM	7.75		
AVPGY	4.04	ENKAI	27.42	KRVGD	21.72	SARKY	6.56		
AYDEM	25.19	EPLAS	4.23	KTLEV	7.97	SASA	23.62		
AYEN	5.18	ERBOS	4.59	KUYAS	9.14	SDTTR	10.49		
AYGAZ	62.91	EREGL	25.60	KZBGY	7.59	SEGMM	9.92		
BAKAB	6.23	ESCAR	23.96	KZGYO	5.37	SEGYO	4.01		
BANVT	77.64	ESEN	6.33	LIDER	8.27	SELEC	13.94		
BARMA	16.05	EUPWR	27.59	LIDFA	10.23	SISE	12.07		
BASGZ	8.25	EUREN	6.67	LILAK	9.93	SKBNK	5.58		
BEGYO	5.20	FENER	5.05	LINK	7.81	SKYLP	6.99		
BERA	8.77	FORMT	6.65	LMKDC	8.48	SKYMD	6.97		
BEYAZ	5.18	FRIGO	8.29	LOGO	29.81	SMRTG	14.11		
BFREN	24.25	FROTO	26.38	LRSHO	4.90	SNGYO	9.48		
BIGCH	5.77	GARAN	7.25	LYDHO	7.15	SNICA	5.60		
BIGEN	15.87	GENIL	13.57	LYDYE	14.21	SOKM	35.91		
BIMAS	47.48	GESAN	17.07	MAGEN	19.34	SRVGY	19.93		
BINBN	57.99	GLRMK	8.43	MANAS	11.48	SUNTK	8.58		
BINHO	9.44	GLRYH	4.25	MARKA	7.09	SUWEN	12.58		
BIOEN	5.51	GLYHO	24.29	MARMR	7.26	SVGYO	8.87		
BIZIM	4.69	GMTAS	32.32	MAVI	45.85	TABGD	60.44		
BJKAS	5.04	GOLTS	8.18	MEDTR	4.49	TATGD	12.22		
BLCYT	5.98	GOODY	49.24	MEGMT	12.81	TAVHL	67.45		
BLUME	4.39	GRSEL	7.36	MERCN	8.07	TCELL	74.24		
BMSTL	8.90	GRTHO	7.51	MEYSU	4.42	TCKRC	17.08		
BORLS	4.26	GSDHO	11.94	MGROS	43.56	TEHOL	9.33		
BRISA	10.23	GUBRF	13.83	MHRGY	8.73	TERA	8.03		
BRSAN	7.89	GWIND	11.23	MIATR	4.62	TGSAS	5.92		
BRYAT	4.30	HATEK	4.54	MNDTR	83.30	THYAO	25.11		
BSOKE	12.38	HEKTS	10.53	MOBTL	9.15	TKFEN	9.77		
BTCIM	9.51	HLGYO	6.47	MOGAN	7.16	TLMAN	4.65		
BUCIM	4.06	HRKET	13.40	MPARK	47.99	TMSN	4.30		
BULGS	6.86	HTTBT	24.29	MRSHL	80.34	TOASO	30.04		
CANTE	5.28	ICUGS	9.48	MTRKS	4.14	TRALT	27.35		
CCOLA	84.14	IEYHO	14.19	NTGAZ	11.35	TRENJ	20.35		
CEMTS	6.56	IHAAS	39.74	NTHOL	4.02	TRGYO	20.12		
CEMZ	4.74	IHLAS	8.01	NUHCM	20.91	TRMET	35.03		

GÜNLÜK YABANCI ORANLARI TABLOSU

Yabancı Oranı 10 Günlük Artış Matrisi (10 Gündür Sürekli Artan Hisseler)													Gün Sayısı
Hisse	HAQ(%)	Günlük Yabancı Oranları (%)											
		06/07	03/07	02/07	01/07	30/06	29/06	26/06	25/06	24/06	23/06	22/06	
IZFAS	70.45	11.89	11.67	10.98	10.41	10.36	10.30	10.13	9.99	9.77	9.59	9.25	10
KRDDB	97.82	10.26	10.24	10.16	9.65	9.57	8.05	7.73	7.62	7.58	6.89	6.83	10
KRPLS	44.94	15.87	15.78	15.62	15.42	15.21	14.96	14.93	14.75	14.60	14.22	13.99	10
SAMAT	89.05	0.64	0.63	0.63	0.62	0.62	0.61	0.61	0.61	0.60	0.60	0.60	10
SANEL	83.61	2.01	2.00	1.98	1.98	1.94	1.92	1.90	1.70	1.70	1.70	1.69	10
TEHOL	60.4	9.33	9.13	9.04	8.98	8.94	8.87	8.81	8.76	8.68	8.64	8.48	10
HATEK	71.29	4.54	4.48	3.81	3.80	3.55	3.54	3.52	3.27	3.05	3.00		9
ALARK	34.29	15.63	15.37	15.17	13.77	13.40	13.14	13.14	12.87	12.83			8
BEGYO	34.87	5.20	5.20	4.87	4.75	4.50	4.50	4.19	4.17	3.64			8
IMASM	70.16	13.42	13.37	13.05	12.99	12.78	12.38	11.82	11.57	11.25			8
KRONT	65.16	7.59	7.32	6.58	6.49	5.89	5.71	5.69	5.67	5.57			8
MNDTR	15.31	83.30	83.28	83.26	83.23	83.20	83.19	83.18	83.18	83.16			8
POLHO	21.62	10.08	9.82	9.49	9.39	9.38	9.12	9.06	8.95	8.78			8
THYAO	50.17	25.11	25.03	24.07	23.84	23.72	23.66	22.88	22.63	22.25			8
VBTYZ	45.32	3.92	3.62	3.54	3.53	3.35	3.31	2.76	2.39	2.35			8
GENTS	54.53	2.83	2.61	2.24	1.96	1.72	1.59	1.51	1.46				7
TRILC	73.21	1.20	1.20	1.20	1.20	1.20	1.20	1.20	1.20				7
ALVES	84.94	4.09	3.89	3.47	3.36	3.36	3.33	3.24					6
BAKAB	17.5	6.23	5.63	5.62	5.50	5.47	5.36	5.24					6
BIGTK	23.53	2.12	1.86	1.67	1.33	1.16	0.97	0.80					6
ONCSM	42.27	24.71	24.58	24.48	24.27	24.07	23.70	23.68					6
OZRDN	53.93	0.31	0.21	0.19	0.18	0.18	0.18	0.18					6
PEKGY	67.52	10.88	10.74	10.58	10.44	10.37	10.30	10.24					6
ADGYO	12.06	0.89	0.88	0.86	0.84	0.82	0.81						5
BLCYT	35.89	5.98	5.94	5.79	5.54	5.35	5.22						5
DAGI	43.81	14.48	13.29	12.51	12.04	11.71	11.26						5
EDIP	47.84	10.10	9.86	9.74	9.55	9.45	9.15						5
FLAP	74.52	0.37	0.26	0.23	0.16	0.13	0.07						5
GLYHO	61.47	24.29	24.26	24.24	24.23	24.21	24.15						5
GMTAS	87.44	32.32	32.25	32.18	32.12	32.10	32.03						5
HTTBT	27.58	24.29	24.12	24.11	24.04	24.03	23.98						5
JANTS	17.12	1.32	1.30	1.13	1.10	1.05	1.05						5
KAYSE	26.94	10.83	10.80	10.71	10.63	10.54	10.52						5
KLRHO	9.41	16.23	16.21	16.17	16.03	15.77	15.72						5
MACKO	30.42	3.77	3.71	3.61	3.07	2.60	2.54						5
MARKA	98.93	7.09	6.86	6.67	6.39	6.38	6.34						5
MEPET	50.51	1.43	1.42	1.38	1.35	1.32	1.32						5
PAGYO	37.76	6.37	6.37	6.37	6.33	6.32	6.28						5
SURGY	29.72	1.96	1.72	1.38	1.04	0.98	0.78						5
VESTL	47.19	2.83	2.61	2.54	2.32	2.23	1.80						5
YGGYO	82.28	6.30	6.29	6.28	6.28	6.27	6.25						5
AKSEN	19.45	5.35	5.32	5.32	5.22	5.20							4
ALKA	18.94	0.72	0.68	0.60	0.52	0.49							4
AVHOL	71.37	2.04	1.99	1.83	1.42	1.07							4
BAHKM	32.8	2.00	1.99	1.95	1.85	1.82							4
BNTAS	58.68	3.47	3.47	3.32	3.26	3.24							4
BSOKE	25.32	12.38	12.36	12.30	12.06	11.91							4
DESPC	50.85	4.13	4.05	4.00	3.84	3.57							4
DGNMO	49.35	2.28	2.18	2.15	1.99	1.94							4
DOHOL	35.69	28.14	28.01	27.90	27.84	27.82							4
FRIGO	86.34	8.29	8.21	7.94	7.49	7.48							4
GRSEL	22.12	7.36	7.15	7.11	7.05	7.03							4
KORDS	28.61	6.57	6.42	6.23	6.03	6.01							4
KTLEV	25.13	7.97	7.77	7.76	7.56	7.48							4
KTSKR	31.81	2.76	2.44	1.90	0.87	0.78							4
LRSHO	83.49	4.90	4.73	4.31	4.29	4.22							4
MAKTK	52.25	0.65	0.57	0.49	0.40	0.36							4
MEDTR	20.58	4.49	4.24	4.15	3.98	3.83							4
METRO	60.13	3.20	2.68	2.64	2.59	2.55							4
MOBTL	20.17	9.15	9.12	8.81	8.79	8.58							4
ORGE	52.26	32.24	32.12	31.84	30.85	30.82							4
PATEK	43.41	5.33	5.32	5.16	5.12	4.72							4
PENGU	76.82	5.08	4.86	4.83	4.46	4.33							4
PINSU	34.59	2.96	2.81	2.33	2.28	2.16							4
PRKAB	16.19	3.24	3.15	2.90	2.68	2.45							4
RGYAS	27.18	31.09	30.91	30.85	30.66	30.57							4
SDTTR	23.75	10.49	10.13	10.05	8.98	8.55							4
TEKTO	65.1	2.19	1.95	1.73	1.46	1.26							4
TEZOL	24.96	0.78	0.70	0.70	0.67	0.66							4
TRENJ	33.56	20.35	20.28	20.13	19.91	19.90							4
UFUK	36.15	3.39	3.38	3.38	3.37	3.35							4
USAK	73.31	3.14	3.09	3.01	2.65	2.36							4
A1CAP	37.5	0.42	0.33	0.06	0.06								3
AGESA	19.89	63.86	63.83	63.77	63.77								3
AKENR	25.25	0.55	0.45	0.39	0.27								3
AKHAN	19.93	14.28	13.50	12.35	12.19								3
ARFYE	25.7	10.03	8.63	7.36	6.19								3
BAGFS	61.17	3.63	3.62	3.59	3.58								3
BMSCH	62.83	0.31	0.22	0.20	0.12								3
BTCIM	64.27	9.51	9.51	9.34	9.21								3
BULGS	27.04	6.86	6.59	5.43	5.30								3
BYDNR	21.33	3.28	3.07	2.86	2.72								3
CEMZY	18.09	4.74	4.54	4.39	4.22								3
CWENE	26.63	15.78	15.50	15.10	14.82								3
DOKTA	9.88	1.39	1.39	1.36	1.34								3
DSTKF	25.36	7.34	7.25	7.19	6.92								3
DZGYO	28.04	3.50	3.43	3.27	3.15								3
EKSUN	27.25	6.41	6.22	5.95	5.86								3
ELITE	31.3	7.22	6.96	6.56	5.97								3
ETYAT	86.91	1.47	1.39	1.37	1.34								3
EUPWR	38.21	27.59	27.42	27.29	27.01								3
FENER	37.62	5.05	4.93	4.74	4.71								3
FMIZP	22.18	3.34	3.14	3.05	2.90								3
GLBMD	24.28	2.29	2.11	2.05	1.91								3
GUBRF	21.12	13.83	13.68	13.25	13.20								3
GZNMİ	45.36	1.04	0.95	0.86	0.71								3
HKTM	72.25	1.22	1.15	0.80	0.66								3
ISDMR	5.07	22.55	22.51	22.33	22.32								3
ISYAT	67.18	0.08	0.06	0.01	0.00								3
KBORU	23.16	10.23	9.80	9.01	8.50								3
KLSEK	21.24	5.20	5.15	5.12	5.12								3
KONYA	15.95	53.78	53.78	53.71	53.70								3
KZBGY	34.77	7.59	7.59	7.33	7.09								3
LILAK	16.95	9.93	9.88	9.72	9.66								3
LINK	63.39	7.81	7.60	7.18	6.97								3
MERKO	81.58	1.62	1.48	0.94	0.49								3
MOPAS	20.98	2.25	1.26	0.52	0.35								3
MIRGYO	68.9	2.78	2.69	2.53	2.31								3
MTRKS	40.14	4.14	4.02	3.81	3.50								3
OBAMS	26.1	1.58	1.56	1.27	1.03								3
OPTGYF	0.03	0.03	0.00	0.00	0.00								3
PARSN	28.12	1.10	1.03	0.96	0.84								3
PKENT	32.62	1.59	1.56	1.49	1.47								3
PRDGS	56.45	5.11	5.00	4.74	4.38								3
PSDCT	73.6	2.14	1.01	1.00	0.86								3
QUAGR	47.06	6.11	5.87	5.69	5.64								3
RUBNS	58.8	1.38	1.35	0.73	0.51								3
SEGYO	24.93	4.01	3.97	3.91	3.88								3
SKYLP	55.9	6.99	6.91	6.8									

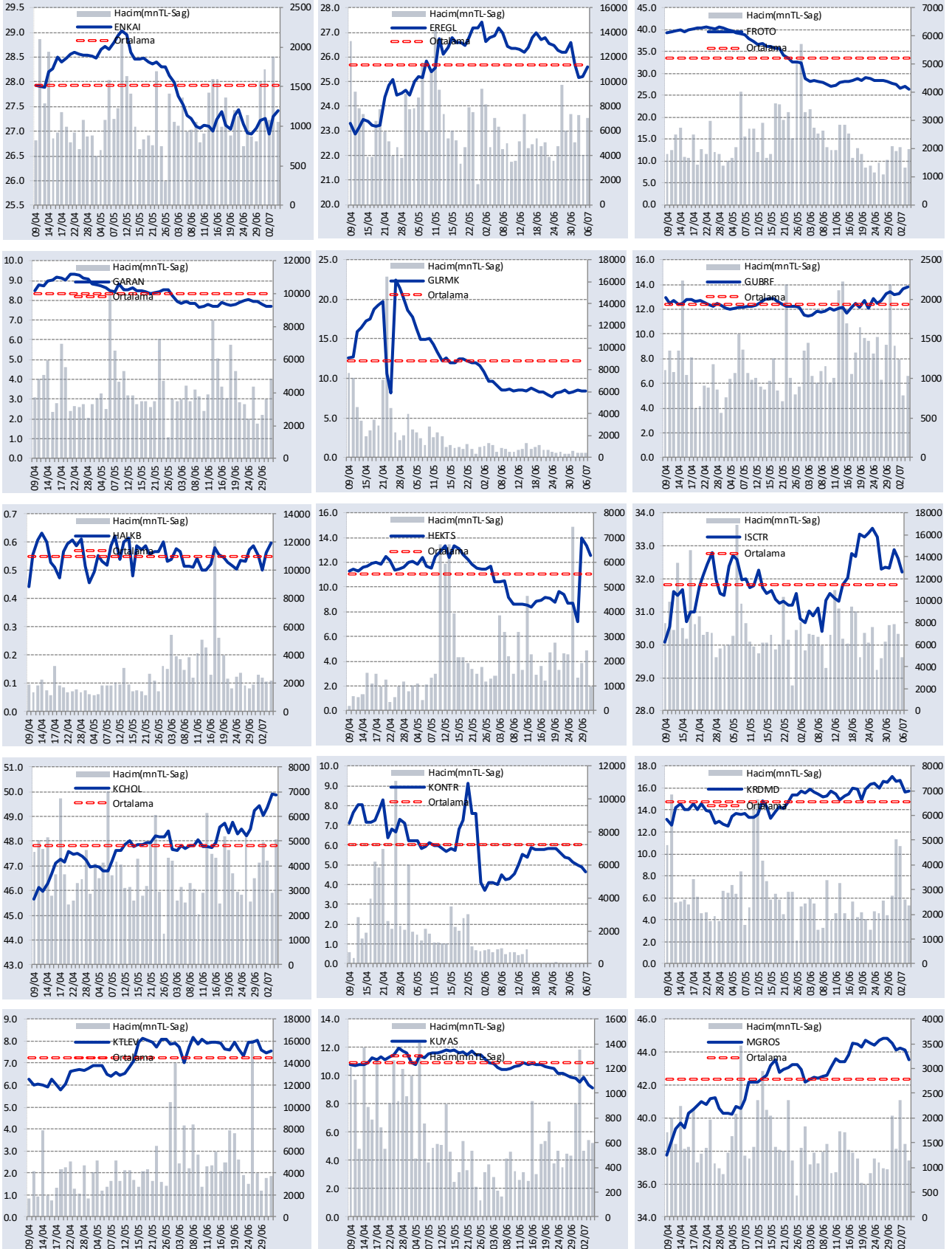
GÜNLÜK YABANCI ORANLARI TABLOSU

YABANCI ORANI GRAFİKLERİ BİST-50 İÇİN



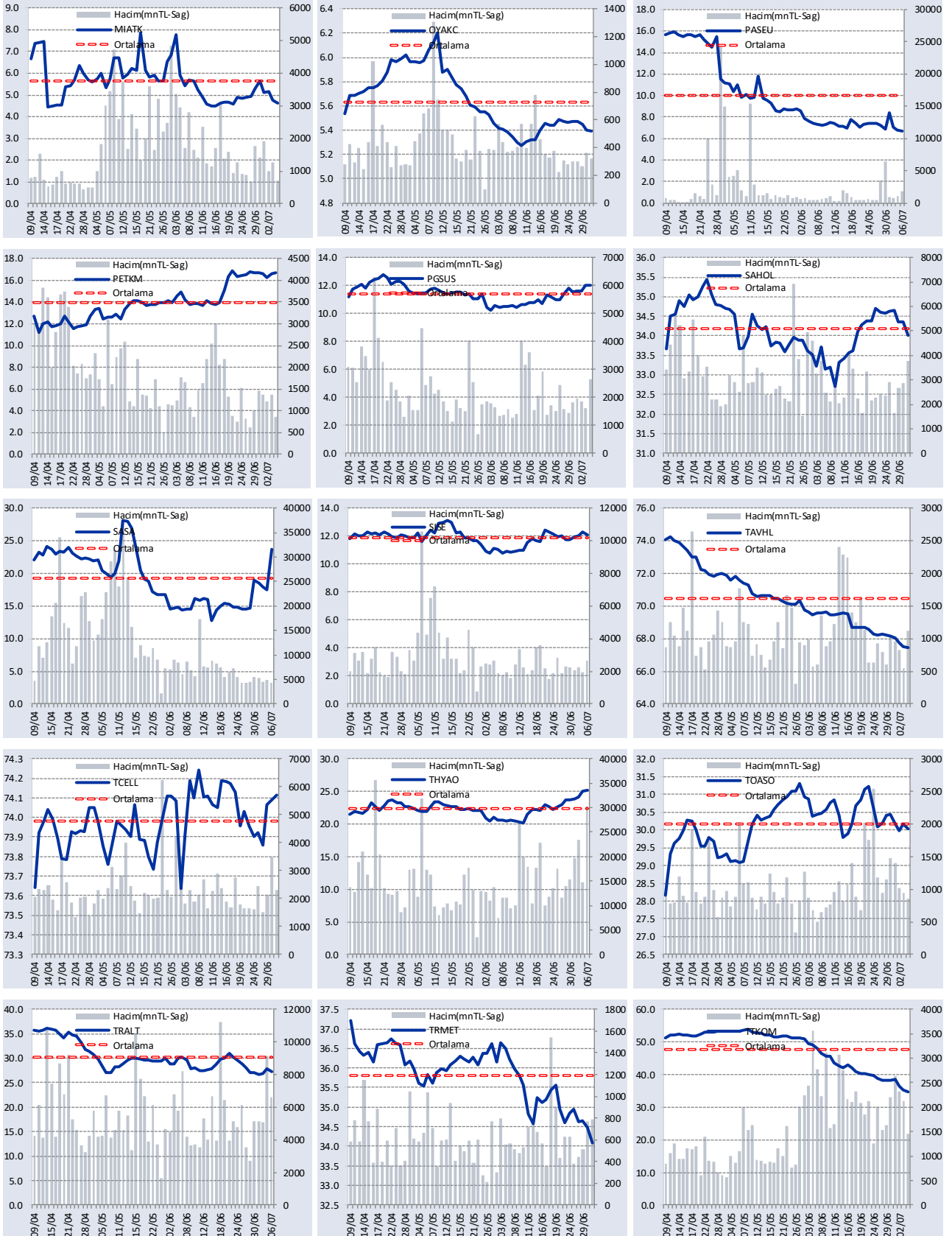
GÜNLÜK YABANCI ORANLARI TABLOSU

YABANCI ORANI GRAFİKLERİ BIST-50 İÇİN

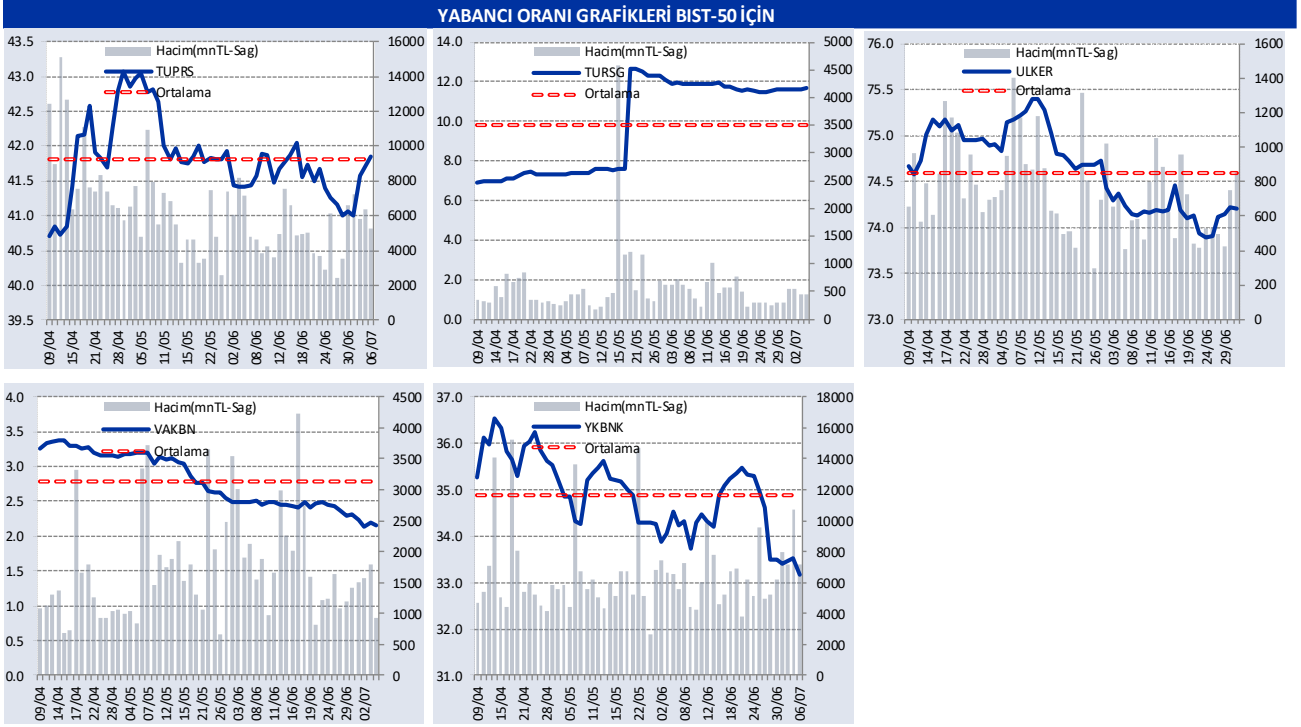


GÜNLÜK YABANCI ORANLARI TABLOSU

YABANCI ORANI GRAFİKLERİ BİST-50 İÇİN



GÜNLÜK YABANCI ORANLARI TABLOSU



Bilgilendirme notu: Seçilmiş arao kurumların takas toplamları ile hesaplanmaktadır. Farklı kurumlarda tutulan yabancı takasları olabilir, bu durum hisseler için hesaplanan oranlarda farklılıklar yaratabilir.

Öneri bilgilendirmesi: İş Yatırım Menkul Değerler A.Ş.'nin (İş Yatırım) BİST'te halka açık şirketler için AL, TUT ve SAT yönündeki önerileri BİST-100 endeksinin (endeks) beklenen getirisine göre değerlendirilmektedir. Tüm bu öneriler İş Yatırım Araştırma Bölümü analistleri tarafından şirketlerin ileride elde edeceği tahmin edilen karları, nakit akımları ve bilançolarına göre bağımsız olarak değerlendirilir. Ek olarak, analistler koşulların elverişsiz olduğu veya doğru değerlendirme yapmanın mümkün olmadığı durumlarda bazı hisse senetleri için geçici olarak GÖZDEN GEÇİRİLİYOR önerisi verebilirler. Müferit her şirket için yatırım önerisi sırasıyla belirtilen şu kriterlere göre değerlendirilir;

İş Yatırım Hisse senedi tavsiye metodolojisi:

- Artış Potansiyeli > %25 : AL
- %10 < Artış Potansiyeli < %25 : TUT
- Artış Potansiyeli < %10 : SAT

Hersanın değeri için analist +/- %5 kanaat kullanabilmektedir.

Buradayere alan bilgiler İş Yatırım Menkul Değerler A.Ş. tarafından bilgilendirme amaç ile hazırlanmıştır. Yatırım bilgi, yorum ve tavsiyeleri yatırım danışmanlığı kapsamında değildir. Yatırım danışmanlığı hizmeti; arao kurumlar, portföy yönetim şirketleri, mevduat kabul etmeyen bankalar ile müşteri arasında imzalanacak yatırım danışmanlığı sözleşmesi çerçevesinde sunulmaktadır. Burada yer alan yorum ve tavsiyeler, yorum ve tavsiyede bulunanların kişisel görüşlerine dayanmaktadır. Herhangi bir yatırım aracının alım-satım önerisi ya da getiri vaadi olarak yorumlanmamalıdır. Bu görüşler mali durumunuz ile risk ve getiri tercihlerinize uygun olmayabilir. Bu nedenle, sadece buradayere alan bilgilere dayanarak yatırım kararı verilmesi beklentilerinize uygun sonuçlar doğurmayabilir.

Burada yer alan fiyatlar, veriler ve bilgilerin tam ve doğru olduğu garanti edilemez; çerik, haber verilmeksizin değiştirilebilir. Tüm veriler, İş Yatırım Menkul Değerler A.Ş. tarafından güvenilir olduğuna inanılan kaynaklardan alınmıştır. Bu kaynakların kullanılması nedeni ile ortaya çıkabilecek hatalardan İş Yatırım Menkul Değerler A.Ş. sorumlu değildir.