

# Teknik Görünüm Raporu

13.05.2026

Araştırma Müdürlüğü

İŞ YATIRIM



# BIST 100 Teknik Analiz Görünümü



## Destek Direnç Seviyeleri ve Pivot Değeri

Kodu	Son Fiyat	1 GünΔ	Pivot	1.Destek	2.Destek	1.Direnç	2.Direnç
BIST-100	14,779.93	-2.34%	14,899	14,656	14,533	15,022	15,265
BIST-30	16,812.89	-2.66%	16,973	16,650	16,487	17,136	17,458
BIST-50	13,166.96	-2.50%	13,281	13,051	12,934	13,398	13,629

\*Tablolar seans sonu kapanış rakamlarıdır. Grafik ile saat farkından kaynaklı fiyat farklılıkları olabilir.

## Vadeli Endeks Kontratı Teknik Analiz Görünümü



Destek Direnç Seviyeleri ve Pivot Değeri							
Kodu	Son Fiyat	1 GünΔ	Pivot	1.DesteK	2.DesteK	1.Direnç	2.Direnç
F_XU0300626	17,476.00	-2.52%	17,613	17,298	17,120	17,791	18,106
F_XU0300826	18,450.00	-2.37%	18,583	18,285	18,119	18,749	19,047
F_XU0301026	19,386.00	2.65%	19,507	19,265	19,145	19,627	19,869

\*Tablolar seans sonu kapanış rakamlarıdır. Grafik ile saat farkından kaynaklı fiyat farklılıkları olabilir.

# Döviz Teknik Analiz Görünümü



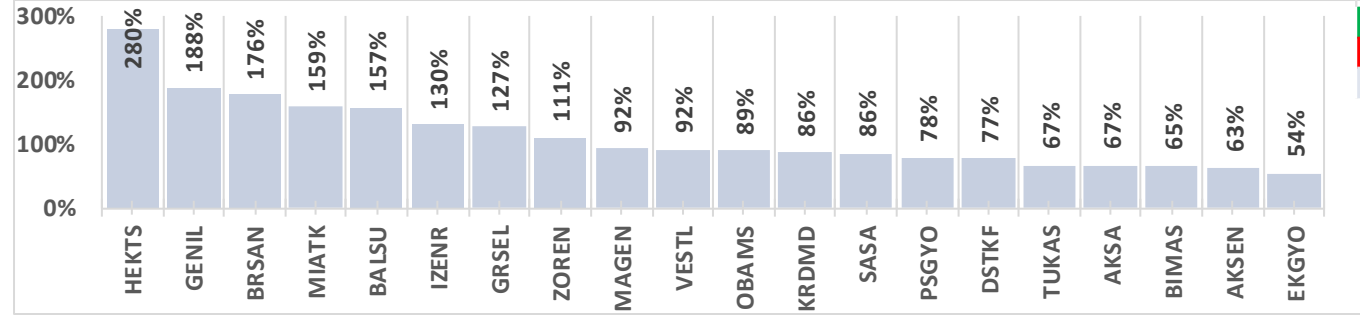
Destek Direnç Seviyeleri ve Pivot Değeri

Kodu	Son Fiyat	1 GünΔ	Pivot	1.Destek	2.Destek	1.Direnç	2.Direnç
F_USDTRY0526	45.9060	-0.02%	45.9093	45.8847	45.8633	45.9307	45.9553
F_USDTRY0626	47.4440	-0.02%	47.4513	47.4177	47.3913	47.4777	47.5113
F_USDTRY0726	48.8310	0.08%	48.8107	48.7903	48.7497	48.8513	48.8717

\*Tablolar seans sonu kapanış rakamlarıdır. Grafik ile saat farkından kaynaklı fiyat farklılıkları olabilir.

## Piyasa Görünümü

### BIST100 -1 Ay Ort.Hac. Göre Hacim Artışı Olan Hisseler (Adet)

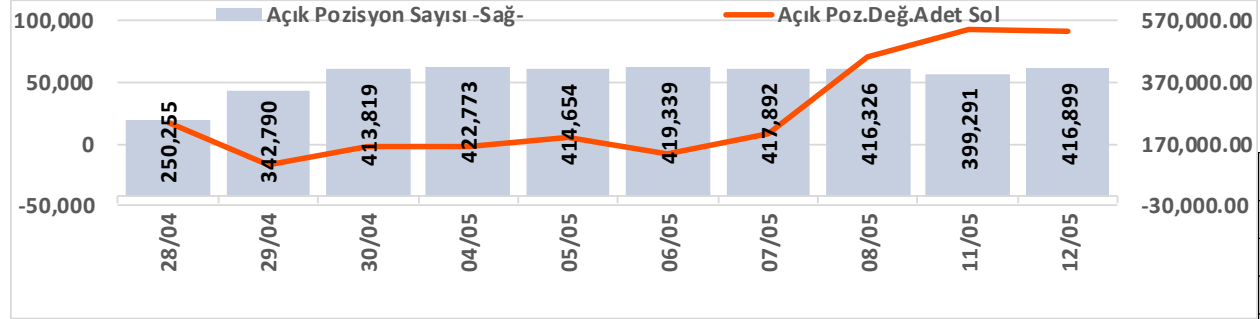


BIST-TUM Fiyatlar	
Artan	177
Azalan	422
Aynı	11

XUTUM Hisse Senetleri Piyasası Alış Satış Rakamları				
	Aracı Kurum	Net(mnTL)	Aracı Kurum	Net(mnTL)
12/05/2026	Tera Yatirim	4,621	Bank of America Yat.İ	-5,349
	Deniz Yatirim	1,856	Ak Yatirim	-1,449
	Garanti BBVA	689	Tacirler Yat.	-1,376
	Midas	663	Ziraat Yat.	-1,172
	Oyak Yatirim	597	HSBC Yatirim	-623

Vadeli Endeks Kontratı Alış Satış Rakamları				
	Aracı Kurum	Net(mn Lot)	Aracı Kurum	Net(mn Lot)
12/05/2026	Ak Yatirim	6,592	Bank of America	-21,765
	Garanti BBVA	5,191	İş Yatırım	-7,772
	Yat.Finansman	5,187	Yapi Kredi	-4,192
	Deniz Yatirim	3,963	Teb Yatirim	-3,752
	QNB Finans	3,307	Meksa Yatirim	-1,048

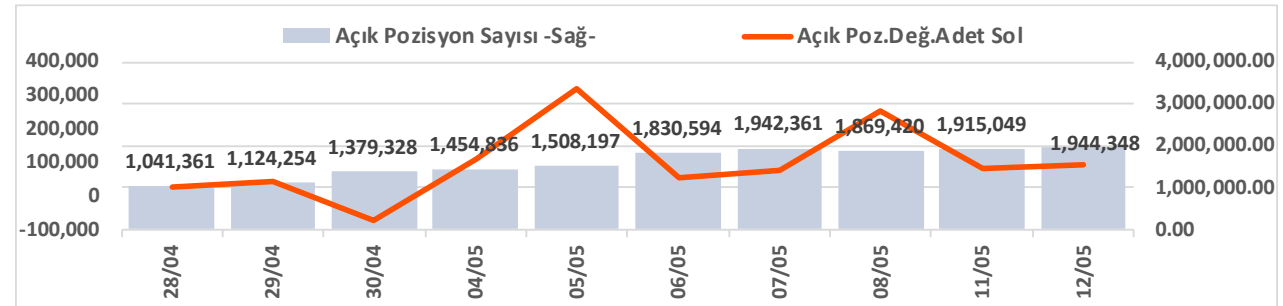
### Endeks Sözleşmesi Açık Pozisyon Sayıları



Açık Pozisyon	Hacim Adet	Fiyat	Yön	Güç
Artış ↑	Artış ↑	Yukarı ↑	↑	Güçlü
Artış ↑	Artış ↑	Aşağı ↓	↓	Güçlü
Düşüş ↓	Düşüş ↓	Aşağı ↓	↓	Zayıf
Düşüş ↓	Düşüş ↓	Yukarı ↑	↑	Zayıf

Vadeli USDTRY Kontratı Alış Satış Rakamları				
	Aracı Kurum	Net(mn Lot)	Aracı Kurum	Net(mn Lot)
12/05/2026	Fibabanka	30,000	Bank of America	-75,775
	Akbank	25,054	Yapi Kredi Bank	-15,000
	Global Menkul	19,444	Teb Yatirim	-10,657
	QNB Finans	11,774	Strateji Men.	-4,551
	Gedik Yatirim	7,921	Yat.Finansman	-4,267

### Döviz Sözleşmesi Açık Pozisyon Sayıları



# Şirketler Teknik Analiz Görünümü – Garanti Bankası



Kodu	Son	1G Değ.	Yab. %	3A Ort.H	Pivot	1.Destek	2.Destek	1.Direnç	2.Direnç
GARAN	133.40	-3.47%	8.54	97.4 mn\$	135.00	131.50	130.00	136.50	140.00

\*Tablolar seans sonu kapanış rakamlarıdır. Grafik ile saat farkından kaynaklı fiyat farklılıkları olabilir.

# Şirketler Teknik Analiz Görünümü – Türk Hava Yolları



Kodu	Son	1G Değ.	Yab. %	3A Ort.H	Pivot	1.Destek	2.Destek	1.Direnç	2.Direnç
THYAO	305.75	-0.89%	23.41	343.5 mn\$	307.00	304.00	302.00	309.00	312.00

\*Tablolar seans sonu kapanış rakamlarıdır. Grafik ile saat farkından kaynaklı fiyat farklılıkları olabilir.

# Şirketler Teknik Analiz Görünümü – İş Bankası



Kodu	Son	1G Değ.	Yab. %	3A Ort.H	Pivot	1.Destek	2.Destek	1.Direnç	2.Direnç
ISCTR	14.27	-3.25%	31.79	196.0 mn\$	14.42	14.10	13.95	14.60	14.90

\*Tablolar seans sonu kapanış rakamlarıdır. Grafik ile saat farkından kaynaklı fiyat farklılıkları olabilir.



# Şirketler Teknik Analiz Görünümü – Akbank



Kodu	Son	1G Değ.	Yab. %	3A Ort.H	Pivot	1.Destek	2.Destek	1.Direnç	2.Direnç
AKBNK	72.75	-4.09%	54.87	197.6 mn\$	73.90	71.60	70.45	75.05	77.35

\*Tablolar seans sonu kapanış rakamlarıdır. Grafik ile saat farkından kaynaklı fiyat farklılıkları olabilir.

# Şirketler Teknik Analiz Görünümü – Yapı Kredi Bankası



Kodu	Son	1G Değ.	Yab. %	3A Ort.H	Pivot	1.Destek	2.Destek	1.Direnç	2.Direnç
YKBNK	37.88	-4.63%	35.47	142.0 mn\$	38.56	37.20	36.50	39.25	40.60

\*Tablolar seans sonu kapanış rakamlarıdır. Grafik ile saat farkından kaynaklı fiyat farklılıkları olabilir.

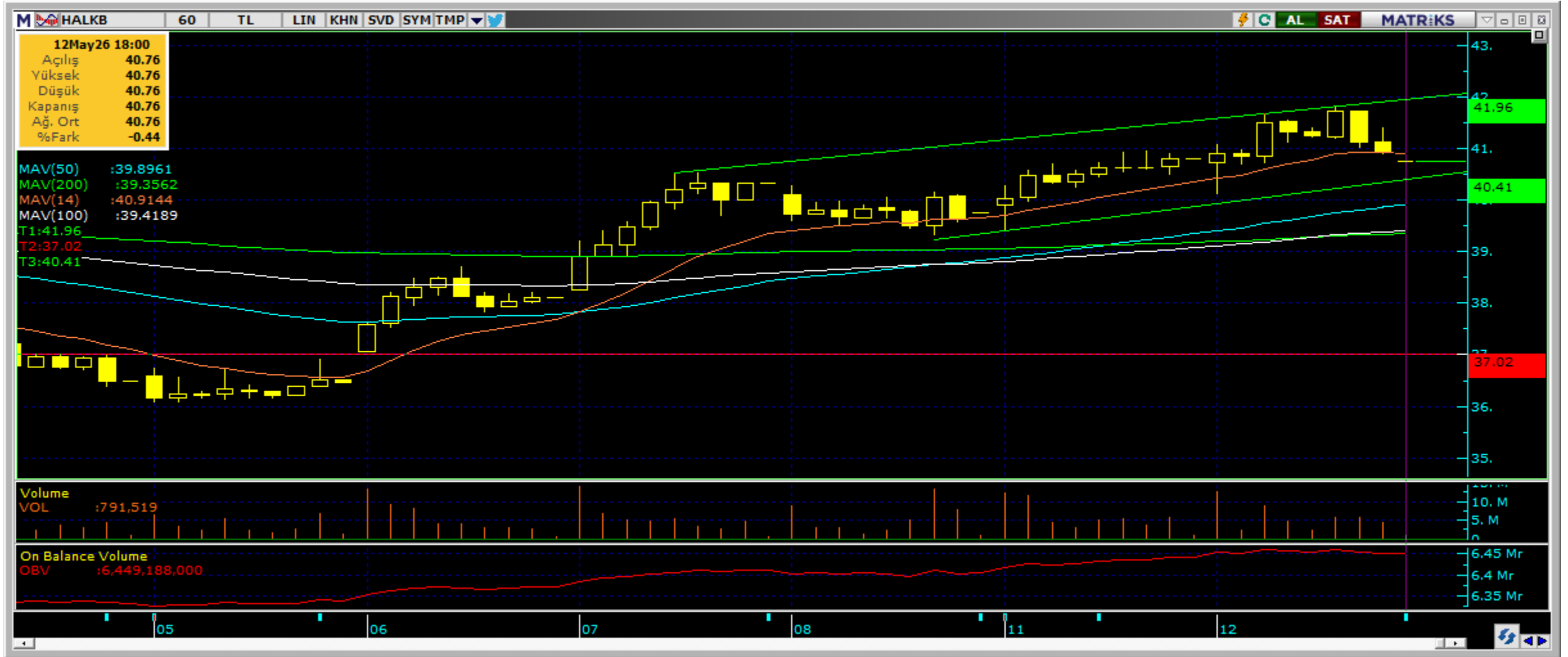
# Şirketler Teknik Analiz Görünümü – Vakıfbank



Kodu	Son	1G Değ.	Yab. %	3A Ort.H	Pivot	1.Destek	2.Destek	1.Direnç	2.Direnç
VAKBN	32.00	-1.30%	3.09	30.3 mn\$	32.05	31.65	31.30	32.40	32.80

\*Tablolar seans sonu kapanış rakamlarıdır. Grafik ile saat farkından kaynaklı fiyat farklılıkları olabilir.

# Şirketler Teknik Analiz Görünümü – Halkbank



Kodu	Son	1G Değ.	Yab. %	3A Ort.H	Pivot	1.Destek	2.Destek	1.Direnç	2.Direnç
HALKB	40.76	-0.10%	0.54	50.4 mn\$	40.89	39.95	39.20	41.65	42.60

\*Tablolar seans sonu kapanış rakamlarıdır. Grafik ile saat farkından kaynaklı fiyat farklılıkları olabilir.

## Şirketler Teknik Analiz Görünümü – Emlak Konut GYO



Kodu	Son	1G Değ.	Yab. %	3A Ort.H	Pivot	1.Destek	2.Destek	1.Direnç	2.Direnç
EKGYO	20.64	-7.19%	27.31	55.7 mn\$	21.00	20.30	19.90	21.35	22.10

\*Tablolar seans sonu kapanış rakamlarıdır. Grafik ile saat farkından kaynaklı fiyat farklılıkları olabilir.

## Şirketler Teknik Analiz Görünümü – Turkcell İletişim



\*Tablolar seans sonu kapanış rakamlarıdır. Grafik ile saat farkından kaynaklı fiyat farklılıkları olabilir.

# Şirketler Teknik Analiz Görünümü – Enka İnşaat



Kodu	Son	1G Değ.	Yab. %	3A Ort.H	Pivot	1.Destek	2.Destek	1.Direnç	2.Direnç
ENKAI	101.10	-3.90%	28.96	24.5 mn\$	102.10	99.70	98.30	103.50	106.00

\*Tablolar seans sonu kapanış rakamlarıdır. Grafik ile saat farkından kaynaklı fiyat farklılıkları olabilir.

# Şirketler Teknik Analiz Görünümü – Koç Holding



Kodu	Son	1G Değ.	Yab. %	3A Ort.H	Pivot	1.Destek	2.Destek	1.Direnç	2.Direnç
KCHOL	203.60	-4.10%	47.86	118.5 mn\$	206.10	200.50	198.00	209.00	214.50

\*Tablolar seans sonu kapanış rakamlarıdır. Grafik ile saat farkından kaynaklı fiyat farklılıkları olabilir.

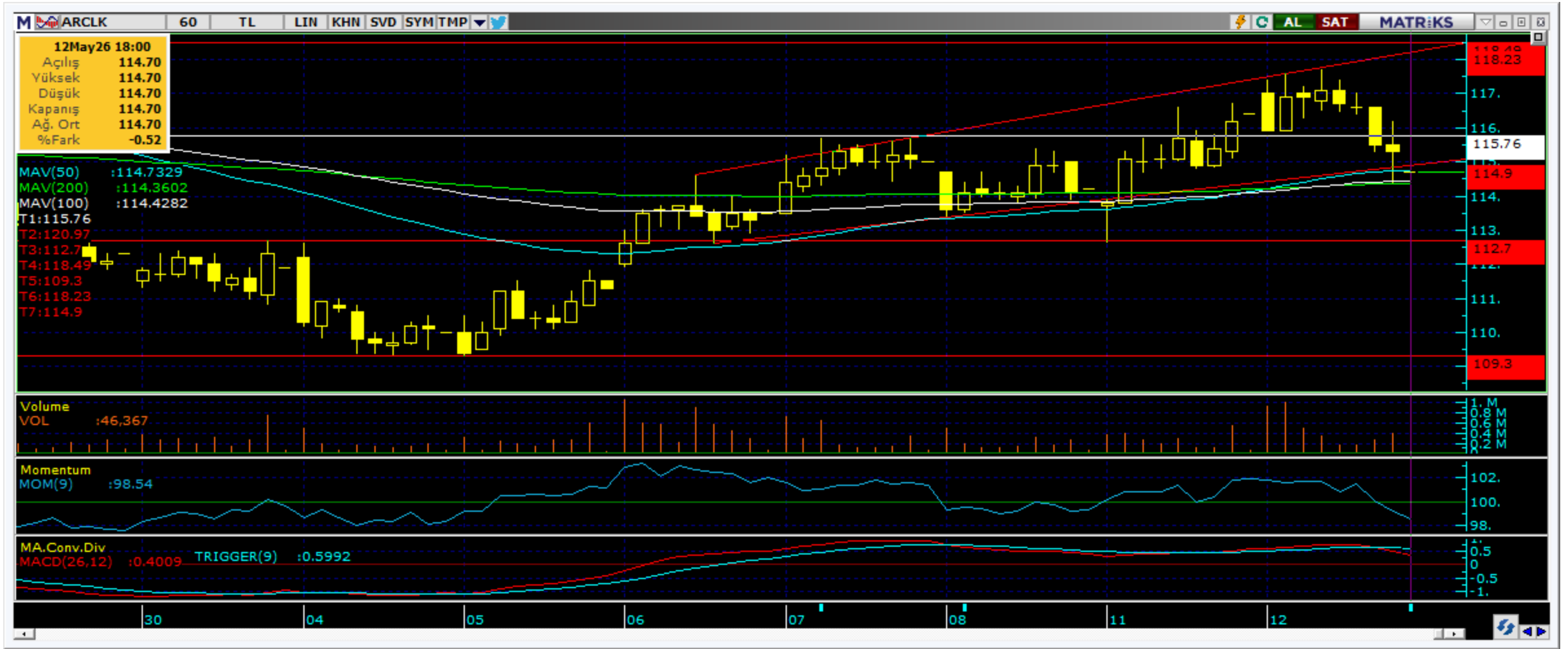
# Şirketler Teknik Analiz Görünümü – Anadolu Grubu Holding



Kodu	Son	1G Değ.	Yab. %	3A Ort.H	Pivot	1.Destek	2.Destek	1.Direnç	2.Direnç
AGHOL	35.50	-1.39%	26.31	3.6 mn\$	35.79	35.15	34.85	36.10	36.75

\*Tablolar seans sonu kapanış rakamlarıdır. Grafik ile saat farkından kaynaklı fiyat farklılıkları olabilir.

# Şirketler Teknik Analiz Görünümü – Arçelik



Kodu	Son	1G Değ.	Yab. %	3A Ort.H	Pivot	1.Destek	2.Destek	1.Direnç	2.Direnç
ARCLK	114.70	-1.46%	17.57	6.6 mn\$	115.63	113.50	112.50	117.00	119.00

\*Tablolar seans sonu kapanış rakamlarıdır. Grafik ile saat farkından kaynaklı fiyat farklılıkları olabilir.

# Şirketler Teknik Analiz Görünümü – Alarko Holding



Kodu	Son	1G Değ.	Yab. %	3A Ort.H	Pivot	1.Destek	2.Destek	1.Direnç	2.Direnç
ALARK	101.00	0.10%	14.45	13.4 mn\$	102.27	99.75	98.45	103.50	106.00

\*Tablolar seans sonu kapanış rakamlarıdır. Grafik ile saat farkından kaynaklı fiyat farklılıkları olabilir.

# Şirketler Teknik Analiz Görünümü – Sabancı Holding



Kodu	Son	1G Değ.	Yab. %	3A Ort.H	Pivot	1.Destek	2.Destek	1.Direnç	2.Direnç
SAHOL	95.20	-4.18%	34.16	82.0 mn\$	96.52	93.90	92.55	97.85	100.50

\*Tablolar seans sonu kapanış rakamlarıdır. Grafik ile saat farkından kaynaklı fiyat farklılıkları olabilir.

# Şirketler Teknik Analiz Görünümü – Mavi Giyim



Kodu	Son	1G Değ.	Yab. %	3A Ort.H	Pivot	1.Destek	2.Destek	1.Direnç	2.Direnç
MAVI	43.84	-2.27%	44.59	6.5 mn\$	44.18	43.40	42.95	44.60	45.40

\*Tablolar seans sonu kapanış rakamlarıdır. Grafik ile saat farkından kaynaklı fiyat farklılıkları olabilir.

# Şirketler Teknik Analiz Görünümü – Şok Market



Kodu	Son	1G Değ.	Yab. %	3A Ort.H	Pivot	1.Destek	2.Destek	1.Direnç	2.Direnç
SOKM	51.60	-0.29%	34.15	9.4 mn\$	52.05	51.15	50.70	52.50	53.40

\*Tablolar seans sonu kapanış rakamlarıdır. Grafik ile saat farkından kaynaklı fiyat farklılıkları olabilir.

## Şirketler Teknik Analiz Görünümü – Medical Park



Kodu	Son	1G Değ.	Yab. %	3A Ort.H	Pivot	1.Destek	2.Destek	1.Direnç	2.Direnç
MPARK	495.00	0.92%	47.47	6.6 mn\$	497.08	487.50	480.50	504.50	514.00

\*Tablolar seans sonu kapanış rakamlarıdır. Grafik ile saat farkından kaynaklı fiyat farklılıkları olabilir.

## Şirketler Teknik Analiz Görünümü – BIST 30 Seviyeler

Kodu	Son	1G Değ.	Yab. %	3A Ort.H	Pivot	1.Destek	2.Destek	1.Direnç	2.Direnç
AEFES	20.52	-3.21%	43.88	20.4 mn\$	20.77	20.15	19.80	21.15	21.75
AKBNK	72.75	-4.09%	54.87	197.6 mn\$	73.90	71.60	70.45	75.05	77.35
ASELS	419.25	-2.90%	58.72	254.2 mn\$	423.92	414.50	410.00	428.50	438.00
ASTOR	333.25	-1.84%	72.71	174.7 mn\$	331.75	323.50	314.00	341.50	350.00
BIMAS	781.00	0.84%	47.22	81.7 mn\$	789.33	767.00	753.50	803.00	825.50
DSTKF	2,423.00	-3.94%	9.66	45.5 mn\$	2,442.50	2,377.50	2,332.00	2,488.00	2,553.00
EKGYO	20.64	-7.19%	27.31	55.7 mn\$	21.00	20.30	19.90	21.35	22.10
ENKAI	101.10	-3.90%	28.96	24.5 mn\$	102.10	99.70	98.30	103.50	106.00
EREGL	40.08	-1.91%	26.76	131.5 mn\$	40.49	39.60	39.10	41.00	41.90
FROTO	94.10	-2.99%	36.68	38.9 mn\$	95.13	92.95	91.85	96.25	98.45
GARAN	133.40	-3.47%	8.54	97.4 mn\$	135.00	131.50	130.00	136.50	140.00
GUBRF	599.00	-3.00%	12.29	24.2 mn\$	604.33	593.50	588.50	609.50	620.50
ISCTR	14.27	-3.25%	31.79	196.0 mn\$	14.42	14.10	13.95	14.60	14.90
KCHOL	203.60	-4.10%	47.86	118.5 mn\$	206.10	200.50	198.00	209.00	214.50
KRDMD	44.92	1.72%	13.55	48.4 mn\$	45.01	43.05	41.15	46.90	48.90
MGROS	678.50	-0.29%	42.17	38.4 mn\$	687.50	669.50	660.50	696.50	714.50
PETKM	27.14	3.83%	13.32	54.4 mn\$	27.13	26.20	25.25	28.05	29.00
PGSUS	179.90	-2.76%	11.70	78.2 mn\$	181.50	178.50	176.50	183.00	186.50
SAHOL	95.20	-4.18%	34.16	82.0 mn\$	96.52	93.90	92.55	97.85	100.50
SASA	3.23	-8.76%	28.11	229.7 mn\$	3.37	3.09	2.96	3.50	3.78
SISE	51.15	-2.29%	12.94	72.8 mn\$	51.90	50.30	49.45	52.75	54.35
TAVHL	269.25	-3.49%	70.57	20.4 mn\$	272.42	266.00	263.00	275.50	282.00
TCELL	115.00	-5.66%	73.90	54.6 mn\$	117.00	113.00	111.00	119.00	123.00
THYAO	305.75	-0.89%	23.41	343.5 mn\$	307.00	304.00	302.00	309.00	312.00
TOASO	310.75	-1.97%	30.41	23.9 mn\$	313.25	307.50	304.00	316.50	322.00
TRALT	46.32	0.22%	28.91	112.3 mn\$	46.59	45.80	45.30	47.10	47.85
TTKOM	64.55	-3.44%	52.61	24.8 mn\$	65.28	63.80	63.10	66.00	67.50
TUPRS	255.00	-1.73%	41.81	215.1 mn\$	257.33	252.00	249.50	260.00	265.50
VAKBN	32.00	-1.30%	3.09	30.3 mn\$	32.05	31.65	31.30	32.40	32.80
YKBNK	37.88	-4.63%	35.47	142.0 mn\$	38.56	37.20	36.50	39.25	40.60

# Kısa Vadeli İşlem Önerilerinin Perf./ Raporlar / Tarihi Zirveler

Tarih sıralamasına göre son 10 tane işlem önerimiz ve performanları aşağıdaki tabloda gösterilmektedir.

## Zirve Kapanışı Yapan BIST Hisseleri

ARASE	BIGEN	DMRGD	EMPAE	HURGZ	IEYHO	ATATP	KRDMD	OZATD	MAGEN
MPARK	PETKM	MCARD	KTLEV	LMKDC	PEKGY	PKART	PNSUT	SVGYO	trhol
YEOTK	TCKRC								

Tüm önerilerimize eşzamanlı olarak ulaşmak isteyenler Trademaster Mobile uygulamasında yer alan «Bildirimler» sekmesinde yer alan bildirimleri takip edebilirler.

[İş Yatırım TradeMaster Mobil - Android Apps on Google Play](#)

[TradeMaster Mobile App Store'da \(apple.com\)](#)

**Bugün hareketlenmesi muhtemel hisseler**

\*Tarihi yüksek seviyelerdeki hisseler, long yönde değerlendirilmelidir. Bu hisseler geçtiğimiz günlerde de tarihi zirve yapmış veya ilk kez tarihi zirve yapıyor olabilir. Bu hisseleri elinde tutan hiçbir yatırımcı TL bazında zararda değildir. Fiyat grafiğinin (TL grafikler) sol tarafında mevcut fiyattan yüksek fiyatta maliyeti olan yatırımcı yoktur. Dolayısıyla yükselen fiyatlar, zararda olan yatırımcıların satışlarıyla karşılaşmaz, sadece kar realizasyonu yapan yatırımcılar olabilir. Bu bağlamda yükselen bir stop fiyatıyla bu kağıtlarda yatırımcı olmak çok uygun bir risk/kazanç oranı sunmaktadır.

## Uyarı Notu

İşbu rapor içerisinde yer alan bilgiler, İş Yatırım Menkul Değerler A.Ş. (“İş Yatırım” veya “Şirket”) tarafından bilgilendirme amacı ile hazırlanmıştır. Yatırım bilgi, yorum ve tavsiyeleri yatırım danışmanlığı kapsamında değildir. Yatırım danışmanlığı hizmeti; aracı kurumlar, portföy yönetim şirketleri, mevduat kabul etmeyen bankalar ile müşteri arasında imzalanacak yatırım danışmanlığı sözleşmesi çerçevesinde sunulmaktadır. Burada yer alan yorum ve tavsiyeler, yorum ve tavsiyede bulunanların kişisel görüşlerine dayanmaktadır. Herhangi bir yatırım aracının alım-satım önerisi ya da getiri vaadi olarak yorumlanmamalıdır. Bu görüşler mali durumunuz ile risk ve getiri tercihlerinize uygun olmayabilir. Bu nedenle, sadece burada yer alan bilgilere dayanarak yatırım kararı verilmesi beklentilerinize uygun sonuçlar doğurmayabilir. Yatırımcılar, yatırım kararlarını kendi özel yatırım hedeflerine ve mali durumlarına göre ve gerekli gördüklerinde bağımsız danışmanların yardımıyla vermelidir.

Burada yer alan fiyatlar, veriler ve bilgilerin tam ve doğru olduğu garanti edilemez; içerik, haber verilmeksizin değiştirilebilir. Tüm veriler, İş Yatırım tarafından Borsa İstanbul A.Ş., Sermaye Piyasası Kurulu, Türkiye Cumhuriyet Merkez Bankası A.Ş. gibi kamu kurumları, çeşitli medya kuruluşları ve güvenilir olduğuna inanılan kaynaklardan alınmıştır. Bu kaynakların kullanılması nedeni ile ortaya çıkabilecek hatalardan İş Yatırım Menkul Değerler A.Ş. sorumlu değildir.

Bu rapor ve içindeki bilgiler bazı geleceğe dönük varsayımlar içermekle birlikte, bu varsayımlar kesin veya mutlak sonuçları garanti etmemektedir. Rapordaki bilgiler doğrulama, tamamlama veya değişiklik gerektirebilir. Bu doğrultuda, Şirket herhangi bir tarafa bildirimde bulunmaksızın veya izin almaksızın dilediği zaman gerekli değişiklikleri yapma hakkını saklı tutar.

Bu içeriğe ilişkin tüm telif hakları İş Yatırım Menkul Değerler A.Ş.’ye aittir. Bu içerik, açık iznimiz olmaksızın başkaları tarafından herhangi bir amaçla, kısmen veya tamamen çoğaltılamaz, dağıtılamaz, yayımlanamaz veya değiştirilemez ya da elektronik ortamda ek olarak gönderilemez. ([www.isyatirim.com.tr](http://www.isyatirim.com.tr))

Bu rapor, herhangi bir menkul kıymetinin satışı veya devralınmasına ilişkin bir teklif, davet veya yatırım yapma yönünde bir teşvik teşkil etmemektedir ve hiçbir hukuki anlaşma veya sözleşmeye dayanak oluşturmaz. Yatırımcıların, burada yer alan tüm konularla ilgili kendi araştırmalarını yapmaları ve yatırım kararlarını bu araştırmalar doğrultusunda almaları gerekmektedir. Bu raporun içeriğinin kullanımından doğabilecek zararlardan dolayı Şirket, Yönetim Kurulu Üyeleri, yöneticileri veya çalışanları sorumluluk veya yükümlülük kabul etmemektedir.

“Öneri bilgilendirmesi: İş Yatırım Menkul Değerler A.Ş.’nin (“İş Yatırım” veya “Şirket”), Borsa İstanbul A.Ş.’de (“BİST”) bünyesinde yer alan halka açık şirketler için AL, TUT ve SAT yönündeki önerileri BIST-100 endeksinin (endeks) beklenen getirisine göre değerlendirilmektedir. Tüm bu öneriler İş Yatırım Araştırma Bölümü analistleri tarafından şirketlerin ileride elde edeceği tahmin edilen karları, nakit akımları ve bilançolarına göre bağımsız olarak değerlendirilir. Ek olarak, analistler koşulların elverişsiz olduğu veya doğru değerlendirme yapmanın mümkün olmadığı durumlarda bazı hisse senetleri için geçici olarak GÖZDEN GEÇİRİLİYOR önerisi verebilirler. Münferit her şirket için yatırım önerisi sırasıyla belirtilen şu kriterlere göre değerlendirilir, İş Yatırım Hisse senedi tavsiye metodolojisi:

Artış Potansiyeli > %25 : AL ,  
%10 < Artış Potansiyeli < %25 : TUT,  
Artış Potansiyeli < %10 : SAT,

Her sınır değeri için analist +/- %5 kanaat kullanabilmektedir.

**Teşekkürler**

**İŞ YATIRIM**

