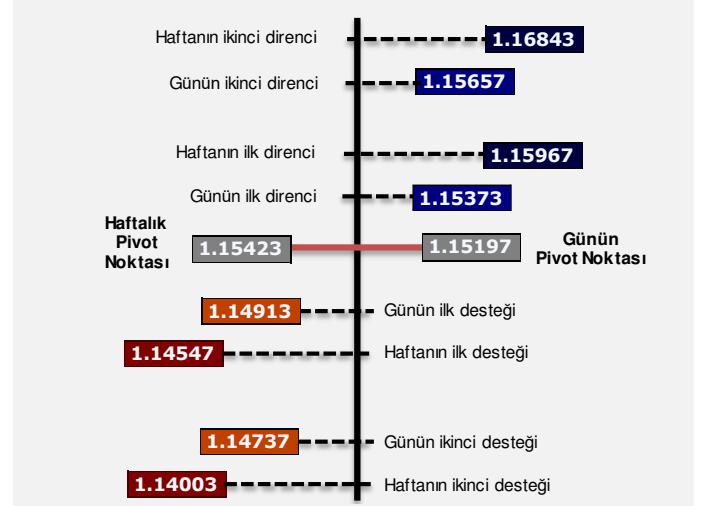
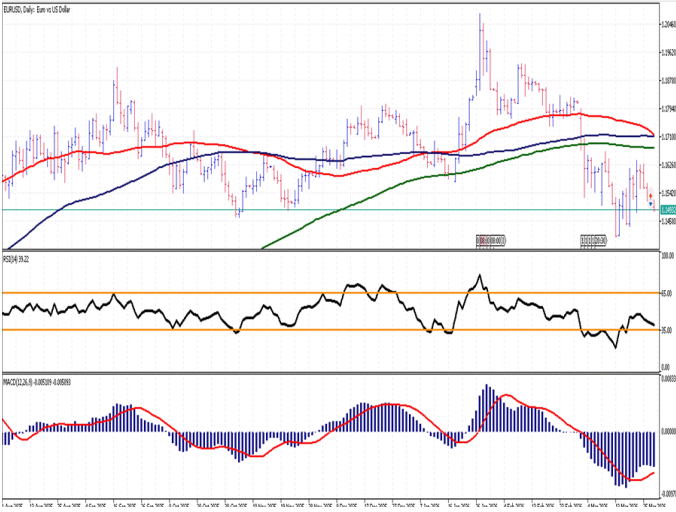


Powell dün gerçekleştirdiği konuşmasında Fed'in enflasyon ve istihdam hedefleri arasında gerilim olduğunu söyledi: zayıf iş gücü faiz indirimi gerektirirken, enflasyon riskleri buna engel olduğunu belirtti. Tarifelerin enflasyona etkisinin geçici olacağını belirten Powell, Fed'in siyasetten bağımsız kalacağını vurguladı. İş gücü piyasasında zayıflamaya dikkat çekerken, yapay zekâ sayesinde uzun vadede iyimser olduğunu ifade etti. Trump ise İran ile askeri operasyonları sona erdirmek için yeni bir rejimle görüşmeler yürüttüğünü ve ilerleme kaydedildiğini açıkladı. Ancak kısa sürede anlaşma sağlanmaz

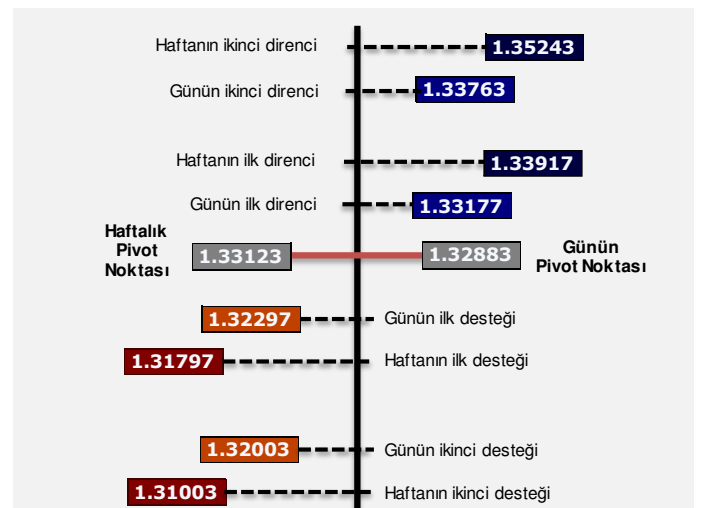
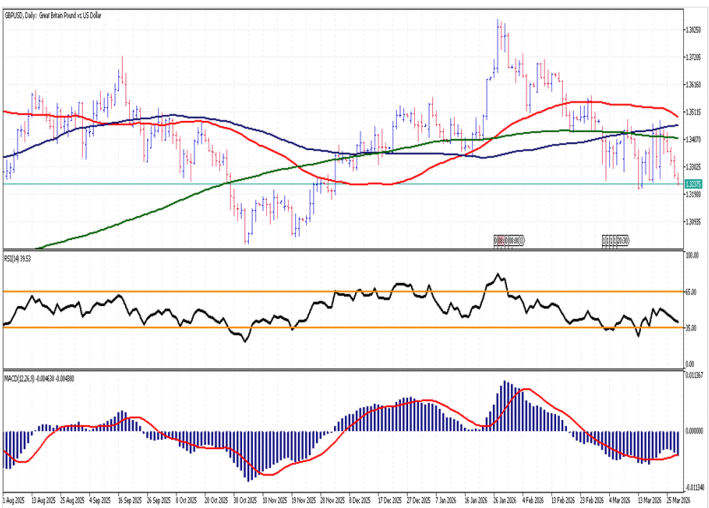
ve Hürmüz Boğazı ticarete açılmazsa, İran'ın enerji altyapısının hedef alınacağı tehdidinde bulundu. ABD Dışişleri Bakanı Rubio'dan da açıklamalar geldi. Marco Rubio, İran ile savaş sonrası Hürmüz Boğazı'nın açılacağını, aksi halde ciddi sonuçlar olacağını söyledi. ABD'nin dolaylı görüşmeler yürüttüğünü belirten Rubio, nükleer programın ve füze/iHA kapasitesinin sınırlandırılmasını istedi.

EUR/USD



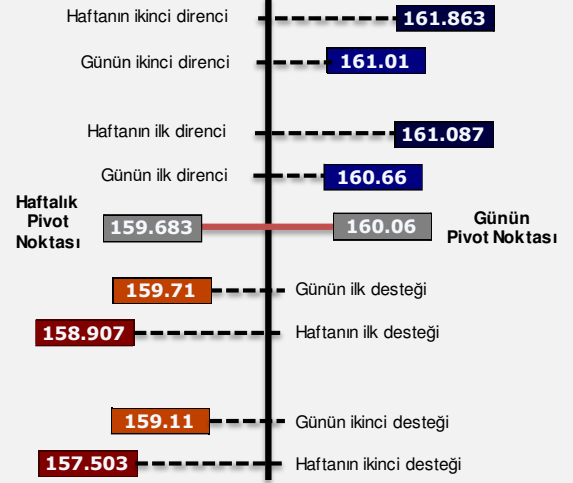
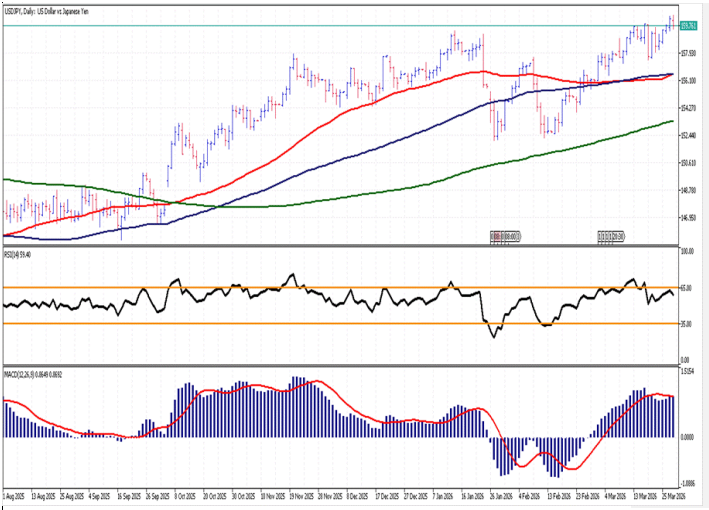
Son Fiyat	%Değişim	En yüksek	En Düşük	Ortalama	Ortalama	50 vs 200	ADX	RSI	+2SD	-2SD	FIBONACCI	
	5 gün	5 gün	5 gün	50 gün	200 gün	Yakın-Uzak	14 gün	14 gün	60 gün	60 gün	1 yıl	3 yıl
1,14950	-1,02%	1,16080	1,14950	1,17188	1,16780	0,35%	34,59	39,57	1,19874	1,14292	58%	70%

GBP/USD



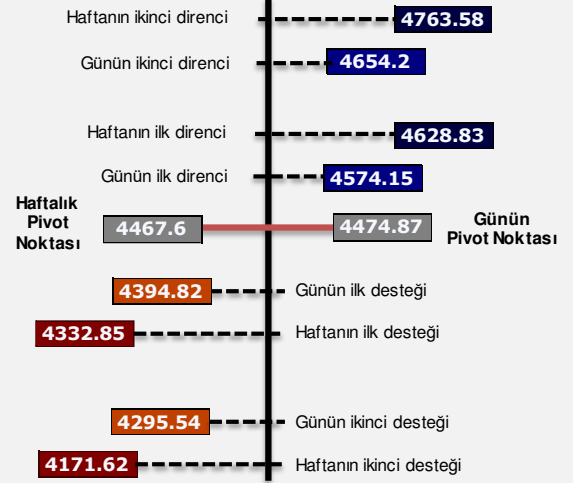
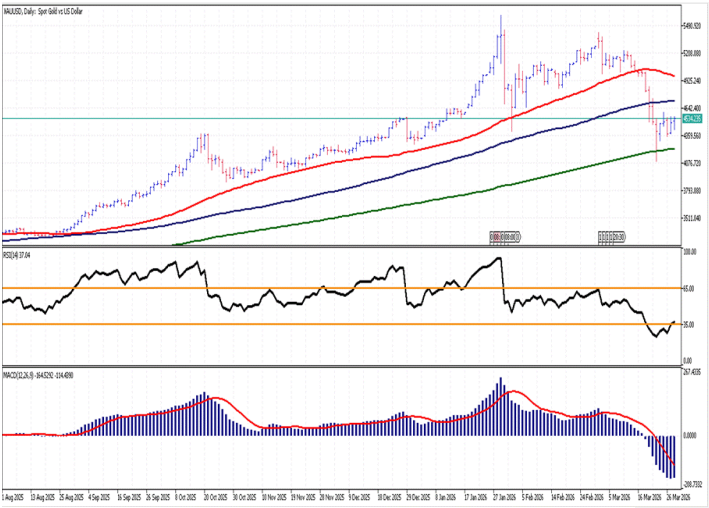
Son Fiyat	%Değişim	En yüksek	En Düşük	Ortalama	Ortalama	50 vs 200	ADX	RSI	+2SD	-2SD	FIBONACCI	
	5 gün	5 gün	5 gün	50 gün	200 gün	Yakın-Uzak	14 gün	14 gün	60 gün	60 gün	1 yıl	3 yıl
1,32380	-1,44%	1,34110	1,32380	1,34960	1,34311	0,48%	31,24	39,69	1,37725	1,32023	46%	66%

USD/JPY

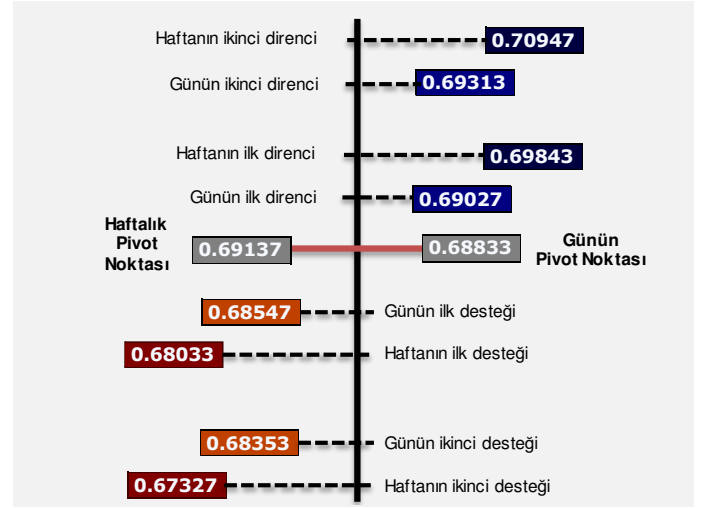
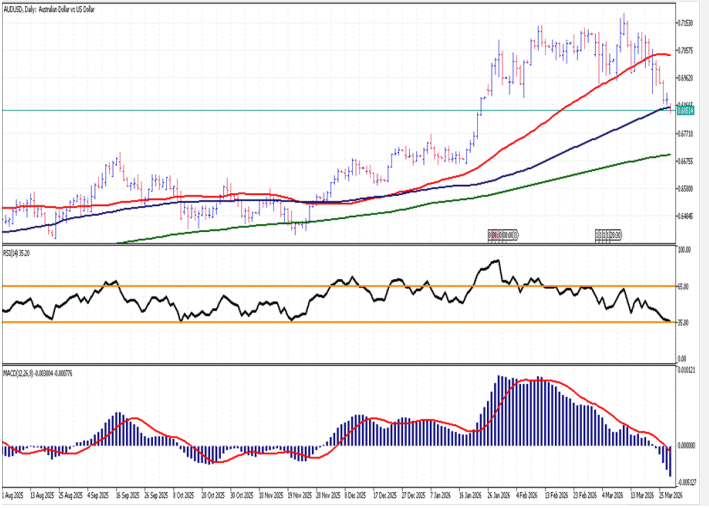


Son Fiyat	%Değişim	En yüksek	En Düşük	Ortalama	Ortalama	50 vs 200	ADX	RSI	+2SD	-2SD	FIBONACCI	
	5 gün	5 gün	5 gün	50 gün	200 gün	Yakın-Uzak	14 gün	14 gün	60 gün	60 gün	1 yıl	3 yıl
159,750	0,83%	160,310	158,700	156,691	152,540	2,65%	23,65	58,95	161,123	152,591	97%	94%

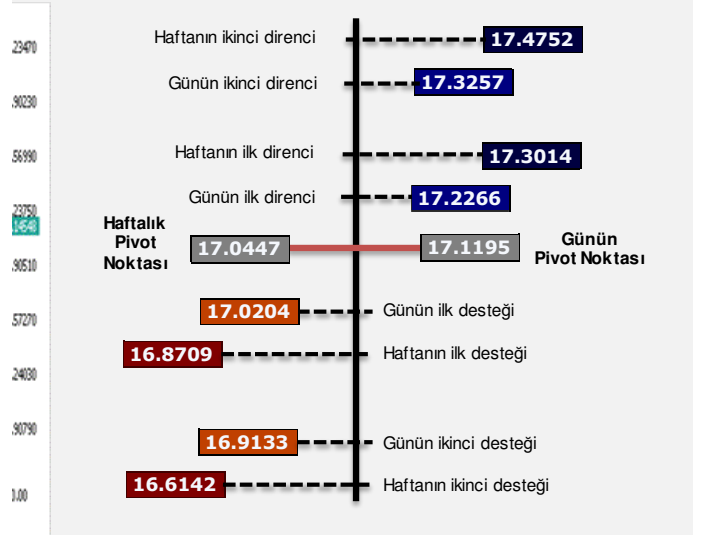
XAU/USD



Son Fiyat	%Değişim	En yüksek	En Düşük	Ortalama	Ortalama	50 vs 200	ADX	RSI	+2SD	-2SD	FIBONACCI	
	5 gün	5 gün	5 gün	50 gün	200 gün	Yakın-Uzak	14 gün	14 gün	60 gün	60 gün	1 yıl	3 yıl
4533,93	2,88%	4533,93	4376,11	4953,75	4115,34	16,92%	32,95	38,37	5448,72	4323,46	64%	75%



Son Fiyat	%Değişim	En yüksek	En Düşük	Ortalama	Ortalama	50 vs 200	ADX	RSI	+2SD	-2SD	FIBONACCI	
	5 gün	5 gün	5 gün	50 gün	200 gün	Yakın-Uzak	14 gün	14 gün	60 gün	60 gün	1 yıl	3 yıl
0,68550	-2,23%	0,69960	0,68550	0,70121	0,66781	4,76%	▶ 26,21	▮ 36,66	0,72585	0,66639	75%	75%





Son Fiyat	%Değişim	En yüksek	En Düşük	Ortalama	Ortalama	50 vs 200	ADX	RSI	+2SD	-2SD	FIBONACCI	
	5 gün	5 gün	5 gün	50 gün	200 gün	Yakın-Uzak	14 gün	14 gün	60 gün	60 gün	1 yıl	3 yıl
17,1623	2,04%	17,1623	16,9669	16,3184	17,0621	-4,56%	▶ 38,16	▮ 63,46	↓ 17,0982	15,5699	35%	35%



	Son Fiyat	%Değişim	En yüksek	En Düşük	Ortalama	Ortalama	50 vs 200	ADX	RSI	+2SD	-2SD	FIBONACCI	
		5 gün	5 gün	5 gün	50 gün	200 gün	Yakın-Uzak	14 gün	14 gün	60 gün	60 gün	1 Yıl	3 Yıl
NZDUSD	0,57270	-1,87%	0,58360	0,57270	0,59331	0,58603	1,23%	37,21	35,30	0,61209	0,56881	34%	22%
XAGUSD	70,751	-0,65%	71,216	68,060	84,278	58,372	30,74%	24,74	40,04	105,808	62,679	47%	52%
EURGBP	0,86834	0,33%	0,86834	0,86483	0,86831	0,86936	-0,12%	14,47	53,98	0,87505	0,86110	70%	72%
EURJPY	183,640	-0,31%	184,520	183,640	183,590	178,127	2,98%	11,36	50,15	185,745	181,503	90%	94%
EURCHF	0,91933	0,49%	0,91954	0,91488	0,91366	0,92798	-1,57%	28,75	64,57	0,93431	0,89875	32%	19%
EURAUD	1,67695	1,08%	1,67695	1,65903	1,67151	1,75036	-4,72%	31,84	61,52	1,75685	1,60826	27%	35%
USDCAD	1,39110	1,08%	1,39110	1,37630	1,36839	1,38067	-0,90%	21,77	72,38	1,39351	1,34931	47%	56%
GBPCAD	1,84140	-0,24%	1,84750	1,84140	1,84662	1,85422	-0,41%	28,07	52,09	1,88259	1,81645	44%	82%
GBPJPY	211,479	-0,64%	213,136	211,479	211,442	204,851	3,12%	10,10	47,77	214,619	208,449	90%	95%
EURTRY	51,14640	-0,65%	51,48310	51,14590	51,39590	49,27151	4,13%	18,21	47,76	52,35504	50,07257	90%	96%
USDTRY	44,46940	0,29%	44,46940	44,34000	43,83576	42,15515	3,83%	30,73	93,65	44,55887	42,87744	100%	100%
AUDJPY	109,507	-1,37%	111,030	109,507	109,869	101,924	7,23%	24,07	41,51	113,796	104,571	84%	84%
CADJPY	114,846	-0,40%	115,470	114,846	114,513	110,495	3,51%	16,09	46,48	116,893	111,874	86%	82%
CHFJPY	199,750	-0,79%	201,435	199,750	200,954	192,037	4,44%	18,33	41,69	204,164	196,568	89%	93%
GBPCHF	1,05870	0,36%	1,06010	1,05700	1,05222	1,06749	-1,45%	22,45	58,83	1,07793	1,03371	19%	16%
AUDCAD	0,95350	-0,98%	0,96290	0,95350	0,95933	0,92178	3,91%	21,70	43,23	0,98355	0,92529	83%	83%
AUDCHF	0,54820	-0,60%	0,55150	0,54760	0,54667	0,53041	2,97%	15,98	46,47	0,55950	0,53017	81%	38%

ŞEKİLLER, RENKLER VE ANLAMLARI



Teknik Seviyeler: Ortalama

-  Son fiyat belirtilen ortalamasının altında
-  Son fiyat belirtilen ortalamasının üzerinde



Teknik Seviyeler: Yakın-uzak

-  -5,00% 50 günlük ortalama, 200 günlük ortalamasının altında ve 200 günlük ortalamaya çok uzak
-  5,00% 50 günlük ortalama 200 günlük ortalamasının üzerinde ve 200 günlük ortalamadan çok uzak



Trend: ADX

-  2 haftadır belirli bir trendin içinde
-  2 haftadır bir trend oluşmadı veya mevcut bir trendten çıktı veya yeni bir trend oluşacak



Trend: Güç

-  Aşırı satım bölgesinde, zayıf
-  Aşırı alım bölgesinde, güçlü

Ortalamaya Dönüş: +2SD ve -2SD

-  Son fiyat 60 günlük 2 standart sapmanın üzerinde, parite ortalamaya dönebilir, yön aşağı
-  Son fiyat 60 günlük 2 standart sapmanın altında, parite ortalamaya dönebilir, yön yukarı

Fibonacci Oranları: 1 yıl ve 3 yıl

-  61% Son fiyat, belirtilen dönem içerisinde Fibonacci oranlarından %, %38.2, %61.8 veya %100 seviyelerinden birine çok yakın. Destek veya direnç olabilir
-  100% 100%'e yakın seviyeler belirtilen dönemdeki en yüksek fiyata yakınlığı gösterirken, %0'a yakın seviyeler belirtilen dönemdeki en düşük fiyata yakınlığı ifade eder

SABİT GETİRİLİ MENKUL KIYMETLER VE FX MÜDÜRLÜĞÜ

Pınar Özyüksel	+ (90.212) 350 23 12	pozyuksel@isyatirim.com.tr
Seyran Onay	+ (90.212) 350 23 40	sonay@isyatirim.com.tr
Ceyhan Erdel	+ (90.212) 350 23 52	cerdel@isyatirim.com.tr
Kağan Yeşilova	+ (90.212) 350 22 86	kyesilova@isyatirim.com.tr
Barış Yavuz	+ (90.212) 350 23 44	byavuz@isyatirim.com.tr
Dilek Korku	+ (90.212) 350 23 86	dkorku@isyatirim.com.tr
Şimal Irmak Uçkun	+ (90.212) 350 27 60	siuckun@isyatirim.com.tr
Can Uzun	+ (90.212) 350 24 32	cuzun@isyatirim.com.tr
Melis Mehtap Büyükelçi Aksu	+ (90.212) 350 20 70	mbuyukelci@isyatirim.com.tr

Burada yer alan bilgiler İş Yatırım Menkul Değerler A.Ş. tarafından bilgilendirme amacı ile hazırlanmıştır. Yatırım bilgi, yorum ve tavsiyeleri yatırım danışmanlığı kapsamında değildir. Yatırım danışmanlığı hizmeti; aracı kurumlar, portföy yönetim şirketleri, mevduat kabul etmeyen bankalar ile müşteri arasında imzalanacak yatırım danışmanlığı sözleşmesi çerçevesinde sunulmaktadır. Burada yer alan yorum ve tavsiyeler, yorum ve tavsiyede bulunanların kişisel görüşlerine dayanmaktadır. Herhangi bir yatırım aracının alım-satım önerisi ya da getiri vaadi olarak yorumlanmamalıdır. Bu görüşler mali durumunuz ile risk ve getiri tercihlerinize uygun olmayabilir. Bu nedenle, sadece burada yer alan bilgilere dayanarak yatırım kararı verilmesi beklentilerinize uygun sonuçlar doğurmayabilir.

Burada yer alan fiyatlar, veriler ve bilgilerin tam ve doğru olduğu garanti edilemez; içerik, haber verilmeksizin değiştirilebilir. Tüm veriler, İş Yatırım Menkul Değerler A.Ş. tarafından güvenilir olduğuna inanılan kaynaklardan alınmıştır. Bu kaynakların kullanılması nedeni ile ortaya çıkabilecek hatalardan İş Yatırım Menkul Değerler A.Ş. sorumlu değildir. Çıkabilecek hatalardan İş Yatırım Menkul Değerler A.Ş. sorumlu değildir.