



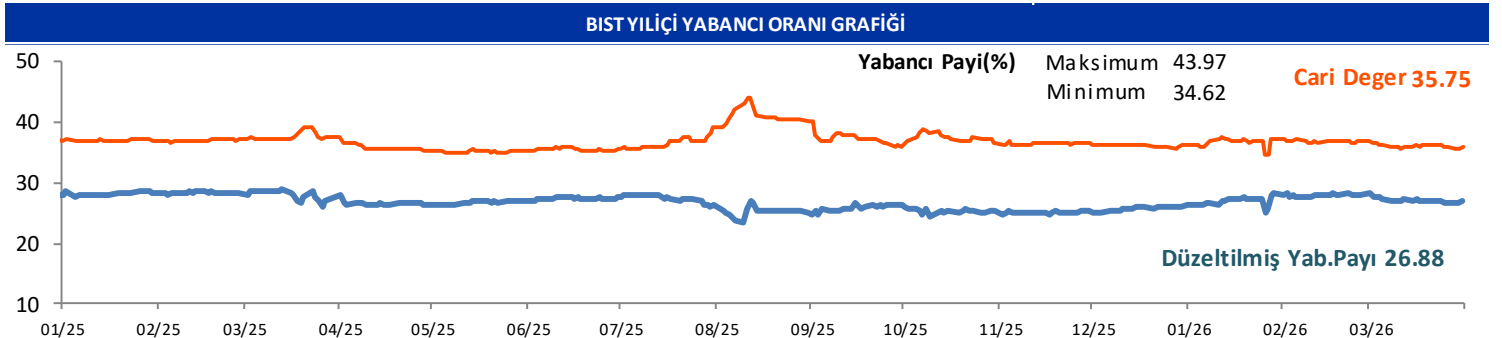
## GÜNLÜK YABANCI ORANLARI TABLOSU

GÜNLÜK DEĞİŞİME GÖRE											
BİST'in yabancı payı günlük değişimi						0.12 Puan					
En Çok Artan	Cari Deger	31/03/2026	Puan	HAO %	Günlük	En Çok Azalan	Cari Deger	31/03/2026	Puan	HAO %	Günlük
Hisseler	Yabancı Payı	Yabancı Payı	Değ. bps		Getiri %	Hisseler	Yabancı Payı	Yabancı Payı	Değ. bps		Getiri %
EMPAE	8.51	0.58	7.93	22	-3.1	BIGTK	1.96	8.65	-6.69	22	-10.0
FORMT	6.00	1.29	4.72	91	0.4	ESCAR	35.26	40.87	-5.61	20	-0.4
ICUGS	4.54	1.65	2.89	97	10.0	SVGYO	1.86	4.17	-2.31	27	10.0
DOFRB	12.74	10.58	2.15	29	-0.2	LXGYO	1.70	3.94	-2.25	36	1.9
EFOR	36.59	34.51	2.08	31	-6.2	BESTE	0.45	2.47	-2.03	29	1.6
MEGMT	10.38	8.43	1.95	27	-1.3	MCARD	0.23	2.04	-1.81	20	3.0
GWIND	9.67	7.99	1.68	30	-0.7	SNICA	1.84	3.35	-1.51	54	2.9
MOGAN	5.57	4.43	1.14	11	1.7	KLSYN	13.57	15.00	-1.43	25	-3.0
EDATA	8.39	7.36	1.03	36	3.0	AKFIS	8.39	9.72	-1.33	10	8.3
SAFKR	5.17	4.20	0.97	67	-7.4	ESCOM	10.94	12.00	-1.07	66	9.8

HAFTALIK DEĞİŞİME GÖRE											
BİST'in yabancı payı haftalık değişim						-0.33 Puan					
En Çok Artan	Cari Deger	25/03/2026	Puan	HAO %	Hafta	En Çok Azalan	Cari Deger	25/03/2026	Puan	HAO %	Hafta
Hisseler	Yabancı Payı	Yabancı Payı	Değ. bps		Getiri %	Hisseler	Yabancı Payı	Yabancı Payı	Değ. bps		Getiri %
EMPAE	8.51	2.02	6.49	22	-12.2	MCARD	0.23	6.25	-6.02	20	-16.5
FORMT	6.00	2.23	3.78	91	-4.6	BIGTK	1.96	7.80	-5.84	22	-22.9
ARTMS	4.35	0.63	3.71	28	-4.7	DURKN	4.77	10.57	-5.80	32	-2.9
ESCAR	35.26	31.55	3.71	20	25.9	CEOEM	1.06	6.75	-5.69	50	-7.3
SAFKR	5.17	1.60	3.57	67	4.6	SVGYO	1.86	6.84	-4.98	27	7.8
NIBAS	5.00	2.10	2.89	83	2.2	PENG	1.90	5.97	-4.06	77	22.7
ASTOR	60.72	57.87	2.85	37	-5.7	AKHAN	0.90	4.65	-3.75	20	-1.1
ICUGS	4.54	1.70	2.84	97	30.1	KLSYN	13.57	17.03	-3.47	25	-23.9
REEDR	9.57	7.29	2.29	62	0.8	EGEGY	9.39	12.69	-3.30	32	7.4
TUPRS	40.95	38.74	2.21	49	1.3	NTGAZ	11.08	14.28	-3.20	38	-2.6

AYLIK DEĞİŞİME GÖRE											
BİST'in yabancı payı aylık değişimi						-1.09 Puan					
En Çok Artan	Cari Deger	02/03/2026	Puan	HAO %	Ay	En Çok Azalan	Cari Deger	02/03/2026	Puan	HAO %	Ay
Hisseler	Yabancı Payı	Yabancı Payı	Chng. bps		Getiri %	Hisseler	Yabancı Payı	Yabancı Payı	Chng. bps		Getiri %
EFOR	36.59	13.44	23.14	31	-54.9	GLRMK	5.37	19.54	-14.17	12	11.2
ECOGR	33.84	19.85	14.00	20	29.7	EGEGY	9.39	17.11	-7.71	32	9.6
DOFRB	12.74	0.36	12.37	29	22.2	BURCE	0.30	7.99	-7.69	53	-17.7
ONCSM	20.14	10.73	9.41	36	-0.3	KRSTL	7.00	13.00	-6.01	89	-9.5
ESCAR	35.26	27.34	7.92	20	61.6	MOPAS	1.24	7.23	-5.99	21	-23.7
ESEN	15.80	9.05	6.76	37	5.8	YKBNK	34.81	40.77	-5.96	39	-13.3
BMSTL	7.56	1.03	6.53	50	27.8	TRALT	37.27	43.14	-5.87	30	-26.5
SDTR	9.29	3.25	6.04	28	-22.4	YUNSA	5.01	10.52	-5.51	42	-3.6
SASA	22.73	17.21	5.52	47	3.0	BARMA	11.24	16.58	-5.34	26	12.8
FORMT	6.00	0.68	5.32	91	-4.2	BIGTK	1.96	7.30	-5.34	22	-3.7

YILIÇI DEĞİŞİME GÖRE											
BİST'in yabancı payı yilici değişimi						-1.24 Puan					
En Çok Artan	Cari Deger	31/12/2025	Puan	HAO %	Yılıçi	En Çok Azalan	Cari Deger	31/12/2025	Puan	HAO %	Yılıçi
Hisseler	Yabancı Payı	Yabancı Payı	Chng. bps		Getiri %	Hisseler	Yabancı Payı	Yabancı Payı	Chng. bps		Getiri %
ECOGR	33.84	1.82	32.03	20	52.2	DOFER	2.29	17.81	-15.52	33	-36.8
EFOR	36.59	18.59	18.00	31	-62.6	EGEGY	9.39	23.56	-14.17	32	15.2
ASTOR	60.72	46.99	13.74	37	68.8	BURCE	0.30	12.31	-12.01	53	-24.7
SASA	22.73	10.27	12.46	47	-13.0	MACKO	2.73	14.13	-11.39	31	13.6
TABGD	50.91	40.33	10.58	20	17.9	LYDHO	5.83	16.72	-10.90	17	9.2
ESEN	15.80	5.34	10.46	37	-13.3	TNZTP	2.28	12.68	-10.40	22	8.2
ULUFA	11.70	1.64	10.06	57	29.3	GENIL	11.62	21.54	-9.92	25	-20.0
ONCSM	20.14	10.15	9.99	36	-5.7	PGSUS	11.54	21.42	-9.88	46	-6.4
MAVI	42.41	34.47	7.94	73	-1.7	GLRMK	5.37	15.20	-9.83	12	3.5
DOFRB	12.74	4.87	7.87	29	38.4	IHAAS	39.48	48.41	-8.93	34	102.0



## GÜNLÜK YABANCI ORANLARI TABLOSU

CARİ HİSSE YABANCI ORANLARI (4.0 bps'den büyük olanlar)									
Hisse	Yabancı Payı(%)	Hisse	Yabancı Payı(%)	Hisse	Yabancı Payı(%)	Hisse	Yabancı Payı(%)	Hisse	Yabancı Payı(%)
A1CAP	4.96	CATES	9.16	HOROZ	5.02	MNDTR	83.07	THYAO	21.63
ADESE	13.91	CCOLA	81.39	HRKET	7.20	MOBTL	8.16	TKFEN	9.00
AEFES	44.72	CEMTS	7.76	HTTBT	24.53	MOGAN	5.57	TLMAN	7.63
AGESA	65.13	CIMSA	10.30	HUNER	6.77	MPARK	46.74	TMSN	4.53
AGHOL	26.67	CLEBI	4.39	ICUGS	4.54	MRGYO	4.75	TOASO	29.05
AGROT	6.66	CONSE	13.14	IEYHO	12.13	MRSHL	79.38	TRALT	37.27
AHGAZ	12.67	CRFSA	12.00	IHAAS	39.48	NIBAS	5.00	TRENJ	22.00
AHSGY	10.13	CVKMD	6.32	IHGZT	5.72	NTGAZ	11.08	TRGYO	21.87
AKBNK	55.34	CWENE	8.52	IHLAS	12.44	NTHOL	5.81	TRMET	36.64
AKCNS	12.49	DAGI	7.75	IHLGM	17.70	NUGYO	4.15	TSKB	24.81
AKFGY	5.52	DAPGM	8.17	IMASM	5.02	NUHCM	20.10	TTKOM	52.23
AKFIS	8.39	DCTTR	4.63	INDES	17.07	OBASE	7.12	TTRAK	27.69
AKFYE	28.66	DESA	15.62	INVES	7.74	ODAS	9.48	TUKAS	5.48
AKGRT	30.29	DESPC	6.10	ISCTR	30.56	ODINE	5.91	TUPRS	40.95
AKSA	19.01	DGATE	9.21	ISDMR	17.80	OFSYM	4.07	TURSG	6.86
AKSEN	5.68	DMRGD	4.92	ISFIN	15.09	ONCSM	20.14	ULKER	73.84
AKSGY	6.55	DMSAS	7.44	ISGYO	7.94	ORGE	18.90	ULUFA	11.70
AKSUE	5.06	DOAS	20.25	ISKPL	6.07	OSMEN	4.05	ULUSE	80.28
ALARK	12.88	DOCO	38.91	ISMEN	28.49	OTKAR	13.57	ULUUN	8.59
ALBRK	25.64	DOFRB	12.74	IZENR	17.57	OYAKC	5.43	USAK	4.20
ALCTL	8.20	DOHOL	24.32	IZFAS	6.43	OYYAT	9.89	VAKFN	7.20
ALFAS	7.42	DSTKF	11.02	IZMDC	8.66	OZATD	15.00	VAKKO	11.66
ALKIM	6.13	DUNYH	7.22	KAPLM	9.22	OZGYO	8.90	VBTYZ	7.35
ALKLC	17.98	DURKN	4.77	KAREL	12.22	OZKGY	9.61	VERUS	38.52
ALTNY	4.09	EBEBK	14.21	KARSN	4.48	OZYSR	11.04	VESBE	6.75
ALVES	4.06	ECILC	6.37	KATMR	8.67	PAGYO	5.51	VKGYO	7.30
ANELE	71.24	ECOGR	33.84	KAYSE	10.10	PAHOL	5.65	VRGYO	8.20
ANGEN	6.68	ECZYT	4.42	KCAER	12.96	PAMEL	4.80	VSNMD	8.73
ANHYT	17.61	EDATA	8.39	KCHOL	46.43	PASEU	15.77	YATAS	17.90
ANSGR	10.68	EFOR	36.59	KGYO	4.49	PATEK	6.24	YEOTK	8.33
ARASE	14.00	EGEEN	7.60	KIMMR	16.49	PCILT	4.30	YGGYO	5.37
ARCLK	17.78	EGEGY	9.39	KLKIM	12.71	PEKGY	9.63	YKBNK	34.81
ARENA	25.01	EGEPO	10.15	KLNMA	4.73	PENTA	7.03	YKSLN	5.75
ARFYE	5.62	EKGYO	25.04	KLRHO	17.94	PETKM	11.66	YUNSA	5.01
ARMGD	11.21	EKSUN	9.54	KLSEK	5.37	PETUN	5.98	YYLGD	10.31
ARTMS	4.35	EMPAE	8.51	KLSYN	13.57	PGSUS	11.54	ZEDUR	5.07
ASELS	56.45	ENERY	11.84	KLYPV	6.56	PKART	31.58	ZOREN	33.87
ASTOR	60.72	ENJSA	29.62	KMPUR	9.87	POLHO	12.34	ZRGYO	6.96
ASUZU	11.77	ENKAI	28.00	KOCMT	10.44	POLTK	27.30		
ATAKP	7.87	ENSRI	7.69	KONKA	4.51	PSGYO	5.17		
ATATP	6.52	ERBOS	4.79	KONTR	7.16	QUAGR	7.75		
AVPGY	4.66	EREGL	24.80	KONYA	53.94	RALYH	12.79		
AYDEM	27.19	ESCAR	35.26	KORDS	5.10	RAYSG	85.50		
AYEN	4.89	ESCOM	10.94	KRDMA	9.49	REEDR	9.57		
AYGAZ	60.49	ESEN	15.80	KRDMB	10.85	RGYAS	52.91		
BAGFS	5.41	EUPWR	11.38	KRDMD	12.11	RTALB	4.22		
BAHKM	8.12	EUREN	7.56	KRGYO	5.86	RUBNS	4.23		
BAKAB	6.00	FADE	5.56	KRONT	11.68	RYGYO	41.65		
BALSU	14.60	FENER	5.28	KRPLS	8.37	RYSAS	58.53		
BANVT	77.72	FMIZP	5.00	KRSTL	7.00	SAFKR	5.17		
BARMA	11.24	FORMT	6.00	KRTEK	4.68	SAHOL	33.96		
BASGZ	8.15	FRIGO	6.44	KRVGD	16.67	SANKO	5.12		
BERA	10.38	FROTO	40.27	KTLEV	7.72	SARKY	7.28		
BFREN	25.53	GARAN	8.72	KUYAS	9.93	SASA	22.73		
BIENY	4.12	GENIL	11.62	KZBGY	5.35	SAYAS	5.19		
BIGCH	5.09	GESAN	8.08	LIDER	8.93	SDTTR	9.29		
BIMAS	46.74	GLCVY	13.66	LIDFA	14.48	SEGMN	10.77		
BINBN	56.83	GLRMK	5.37	LILAK	8.65	SELEC	11.59		
BIOEN	8.18	GLRYH	7.14	LINK	6.17	SISE	11.92		
BIZIM	5.64	GLYHO	23.98	LMKDC	10.38	SKBNK	7.14		
BJKAS	6.42	GMTAS	29.03	LOGO	33.43	SMRTG	8.69		
BLCYT	4.82	GOKNR	4.38	LYDHO	5.83	SMRVA	15.67		
BLUME	4.22	GOLTS	7.78	LYDYE	13.67	SNGYO	9.29		
BMSTL	7.56	GOODY	50.47	MAGEN	15.78	SOKM	35.82		
BORLS	6.80	GRSEL	7.08	MAKIM	5.77	SRVGY	16.31		
BORSK	6.52	GRTHO	18.22	MARMR	7.06	SUNTK	9.62		
BRISA	8.55	GSDDE	6.17	MAVI	42.41	SUWEN	12.88		
BRSAN	10.71	GSDHO	16.10	MEGMT	10.38	TABGD	50.91		
BRYAT	4.70	GUBRF	13.39	MERCN	8.56	TATGD	15.19		
BSOKE	11.34	GUNDG	4.66	MGROS	37.67	TAVHL	75.25		
BTCIM	10.26	GWIND	9.67	MHRGY	5.55	TCELL	74.31		
BYDNR	5.60	HEKTS	10.17	MIATK	5.85	TEHOL	6.34		
CANTE	6.19	HLGYO	4.57	MNDRS	5.68	TERA	15.80		

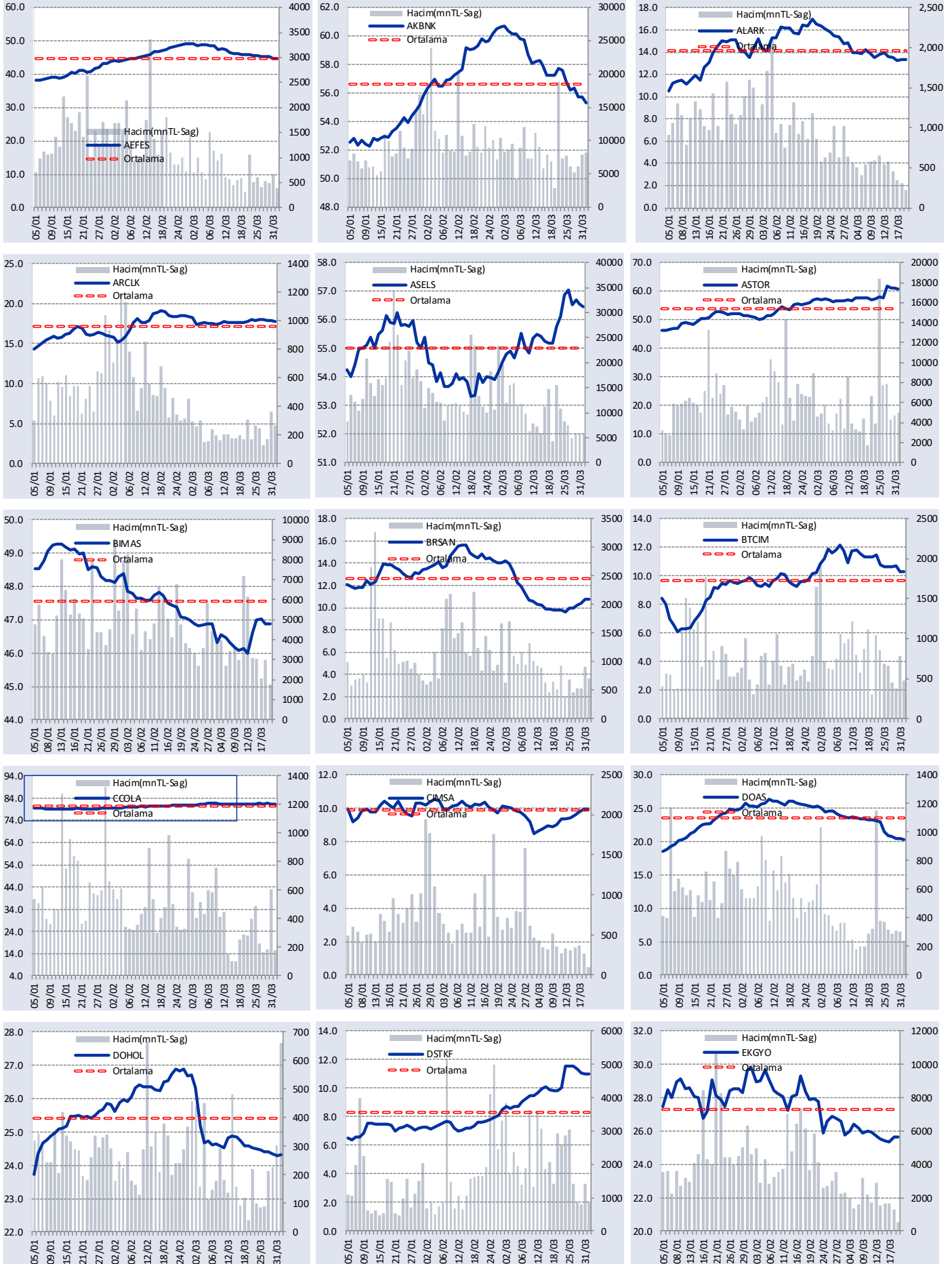
## GÜNLÜK YABANCI ORANLARI TABLOSU

Yabancı Oranı 10 Günlük Artış Matrisi (10 Gündür Sürekli Artan Hisseler)												Gün Sayısı	Yabancı Oranı 10 Günlük Artış Matrisi (10 Gündür Sürekli Artan Hisseler)												Gün Sayısı
Hisse	HAO(%)	Günlük Yabancı Oranları (%)											Hisse	HAO(%)	Günlük Yabancı Oranları (%)										
		01/04	31/03	30/03	27/03	26/03	25/03	24/03	23/03	19/03	18/03				17/03	01/04	31/03	30/03	27/03	26/03	25/03	24/03	23/03	19/03	
BMSTL	49.83	7.56	7.29	6.93	6.92	6.54	6.24	5.90	4.62	4.51	8	GENL	25.29	11.62	11.57	11.07	2								
KRPLS	44.93	8.37	8.14	7.93	7.52	7.13	6.54	6.42	5.72	5.17	8	GSRAY	39.96	0.85	0.77	0.71	2								
LYDHO	17.05	5.83	5.79	5.77	5.67	5.64	5.62	5.58	5.49	5.43	8	HRKET	20.74	7.20	6.98	6.83	2								
VERUS	21.09	38.52	38.44	38.40	38.38	38.22	38.22	38.14	38.13	38.00	8	INVEO	18.93	0.28	0.27	0.27	2								
YGGYO	82.28	5.37	5.34	5.32	5.30	5.28	5.24	5.20	5.19	5.16	8	INVES	19.98	7.74	7.73	7.72	2								
OYAKS	19.92	5.43	5.41	5.39	5.34	5.33	5.28	5.24	5.18		7	IZMDC	29.05	8.66	8.63	8.57	2								
AGYO	18.3	0.84	0.80	0.79	0.79	0.74	0.66	0.61			6	KAYSE	27.62	10.10	10.06	9.99	2								
DENGE	87.47	1.28	1.10	0.98	0.84	0.60	0.37	0.25			6	KLRHO	21	17.94	17.65	17.50	2								
EPLAS	71.64	3.89	3.85	3.75	3.64	3.53	3.32	3.29			6	KONYA	15.95	53.94	53.93	53.93	2								
OYAYO	52.63	0.64	0.64	0.63	0.56	0.54	0.51	0.46			6	KRONT	65.17	11.68	11.60	11.53	2								
POLTK	19.72	27.30	27.13	27.13	26.94	26.91	26.88	26.88			6	LINK	63.39	6.17	5.95	5.87	2								
TUREX	39.98	2.29	2.15	2.11	2.05	2.04	1.77	1.37			6	MARKA	98.94	2.50	1.92	0.19	2								
ANSGR	34.74	10.68	10.65	10.63	10.62	10.62	10.61				5	MIATK	57.73	5.85	4.98	4.59	2								
ARTMS	28.33	4.35	3.85	3.49	2.69	1.95	0.63				5	MOGAN	10.69	5.57	4.43	4.35	2								
ENJSA	19.99	29.62	29.60	29.38	29.24	28.71	28.50				5	NUHCM	18.93	20.10	19.98	19.97	2								
RUBNS	42.6	4.23	3.95	3.78	3.06	2.18	2.06				5	ONCSM	36.27	20.14	19.89	19.36	2								
ALKA	18.91	0.35	0.25	0.24	0.19	0.19					4	ONRYT	31.38	1.28	1.03	0.75	2								
BESLR	28	2.23	2.22	2.21	2.21	2.09					4	OYYAT	30.34	9.89	9.83	9.81	2								
CUSAN	25.83	2.99	2.94	2.81	2.59	2.42					4	PNLSN	27.97	3.49	3.43	3.29	2								
GMTAS	88.76	29.03	28.99	28.94	28.89	28.87					4	PRDGS	56.53	1.37	1.16	1.13	2								
INFO	58.44	3.82	3.53	3.33	2.96	2.82					4	RALYH	40.82	12.79	12.62	12.61	2								
KCHOL	26.39	46.43	46.16	45.36	45.05	44.19					4	RGYAS	15.86	52.91	52.80	52.01	2								
LILAK	44.02	8.65	8.56	7.98	6.87	6.48					4	SAFKR	66.76	5.17	4.20	1.85	2								
MNDTR	15.3	83.07	83.05	83.05	83.03	83.02					4	SDTTR	27.55	9.29	8.99	8.85	2								
MRGYO	68.93	4.75	4.67	4.32	3.81	3.79					4	SKYMD	33.84	3.72	3.26	2.16	2								
NIBAS	82.57	5.00	4.35	3.64	3.63	2.05					4	SMART	93.09	1.50	1.04	0.81	2								
OZGYO	33.88	8.90	8.83	8.82	8.55	8.32					4	SOKM	45.73	35.82	35.71	35.67	2								
OZSUB	32.55	3.30	3.27	2.94	2.85	2.83					4	SUWEN	64.99	12.88	12.88	12.85	2								
TTRAK	24.94	27.69	27.64	27.60	27.37	27.37					4	TEHOL	78.2	6.34	5.88	5.86	2								
A1CAP	34.57	4.96	4.91	4.68	4.67						3	TMSN	28.68	4.53	4.52	4.50	2								
AKYHO	77.53	1.51	1.48	1.44	1.39						3	UCAYM	26.65	0.45	0.25	0.17	2								
AVTUR	64.65	1.06	0.90	0.72	0.69						3	ULKER	40.98	73.84	73.73	73.63	2								
BIOEN	39.56	8.18	7.99	7.92	7.92						3	YKSLN	39.12	5.75	5.62	5.55	2								
BRKSN	66.58	2.35	2.18	2.11	2.05						3	ZERGY	18.64	0.83	0.72	0.68	2								
BUCIM	36.37	3.44	3.41	3.41	3.39						3	A1YEN	74.81	1.55	1.42		1								
CEMZY	30.86	3.43	3.20	3.04	2.99						3	ACSEL	48.33	0.77	0.76		1								
COSMO	65.57	0.79	0.66	0.44	0.37						3	AGROT	35.13	6.66	6.62		1								
DERHL	59.91	2.77	2.58	2.56	2.49						3	AHGZ	17	12.67	12.65		1								
GOLTS	58.19	7.78	7.76	7.74	7.68						3	AHSGY	25.59	10.13	10.11		1								
HKTM	66.24	0.76	0.73	0.70	0.66						3	AKCNS	19.82	12.49	12.48		1								
HUBVC	84.45	2.18	2.11	2.01	1.94						3	AKFYE	28.42	28.66	28.60		1								
ICUGS	96.63	4.54	1.65	1.64	1.58						3	AKHAN	20	0.90	0.89		1								
IHEVA	72.22	2.87	2.79	2.71	2.69						3	AKMGY	9.81	0.01	0.00		1								
INGRM	8.4	0.08	0.08	0.07	0.05						3	AKSEN	19.45	5.68	5.15		1								
INTEM	12.64	0.81	0.69	0.62	0.61						3	ALCTL	34.97	8.20	7.71		1								
ISGSY	36.66	0.79	0.24	0.20	0.20						3	ALKIM	46.84	6.13	6.10		1								
MEKAG	26.89	1.96	1.90	1.70	1.12						3	ALKLC	40.42	17.98	17.78		1								
MHRGY	21.85	5.55	5.52	5.34	5.25						3	ALVES	72.45	4.06	3.79		1								
MOPAS	20.99	1.24	0.98	0.74	0.65						3	ANHYT	15.06	17.61	17.16		1								
NATEN	35.74	1.57	1.51	1.47	1.42						3	ARSAN	35.46	0.90	0.77		1								
PETKM	48.03	11.66	10.95	10.61	10.20						3	ARZUM	57.67	1.57	1.41		1								
SEKUR	69.69	3.67	3.23	3.13	3.07						3	ATAKP	20.33	7.87	7.85		1								
SELEC	14.9	11.59	11.59	11.58	11.57						3	ATATR	34.86	1.00	0.71		1								
SMRTG	36.52	8.69	8.55	8.55	8.54						3	AVGYO	52.08	0.63	0.62		1								
TUPRS	48.6	40.95	40.90	37.55	37.45						3	AVHOL	63.31	3.11	3.07		1								
TURGG	23.33	0.63	0.61	0.55	0.51						3	AYDEM	18.43	27.19	27.17		1								
VKFYO	48.22	1.53	1.33	1.26	1.09						3	AYEN	16.93	4.89	4.84		1								
YUNSA	41.72	5.01	4.79	4.76	4.74						3	BAKAB	17.51	6.00	5.92		1								
ALARK	37.1	12.88	12.83	12.74							2	BALSU	24.99	14.60	14.52		1								
ALFAS	22.97	7.42	7.42	7.42							2	BANVT	8.29	77.72	77.72		1								
ALTNY	39.97	4.09	3.93	3.89							2	BFREN	15.44	25.53	25.51		1								
ARFYE	25.7	5.62	5.27	4.89							2	BIMAS	68.21	46.74	46.62		1								
ATLAS	99.35	0.73	0.40	0.30							2	BINBN	15.17	56.83	56.53		1								
AVPGY	22.03	4.66	4.64	4.61							2	BIZIM	32.75	5.64	5.59		1								
AYGAZ	24.16	60.49	60.27	60.02							2	BLCYT	49.08	4.82	4.77		1								
BRMEN	64.01	0.74	0.55	0.21							2	BORSK	29.15	6.52	6.42		1								
BULGS	27.04	3.04	3.01	2.92							2	BRKVV	24.23	0.73	0.62		1								
BVSAN	36.55	1.12	1.06	1.02							2	CEMAS	97.26	0.99	0.96		1								
DARDL	31.37	3.82	3.73	3.70							2	CEOEM	50.42	1.06	0.50		1								
EDATA	36.12	8.39	7.36	7.09							2	CIMSA	45.07	10.30	10.26		1								
EFOR	30.79	36.59	34.51	33.63							2	CMBTN	49.56	0.88	0.85		1								
EGGUB	45.46	3.26	3.14	3.05							2	CRFSA	10.63	12.00	11.92		1								
EGPRO	13.12	0.93	0.91	0.91							2	DAGI	43.81	7.75	7.51		1								
EKSUN	27.24	9.54	9.43	9.40							2	DGNMO	50.04	2.49	2.26		1								
ENKAI	8.26	28.00	27.82	27.80							2	DITAS	32.57	2.19	2.11		1								
EUKYO	99.44	2.05	2.03	1.85							2	DMRGD	47.58	4.92	4.71		1								
FONET	61.59	2.85	2.12	1.84							2	DNISI	44.31	0.72	0.53		1								
FORTE	33.05	2.52	2.45	2.19							2	DOCO	75.58	38.91	38.90		1								
FRIGO	86.01	6.44	6.06	5.84							2	DOFRB	29.02	12.74	10.58		1								
FRMPL	24.99	0.67	0.64	0.62							2	DOHOL	35.65	24.32	24.30		1								
											2	DOKTA	9.88	0.91	0.86		1								



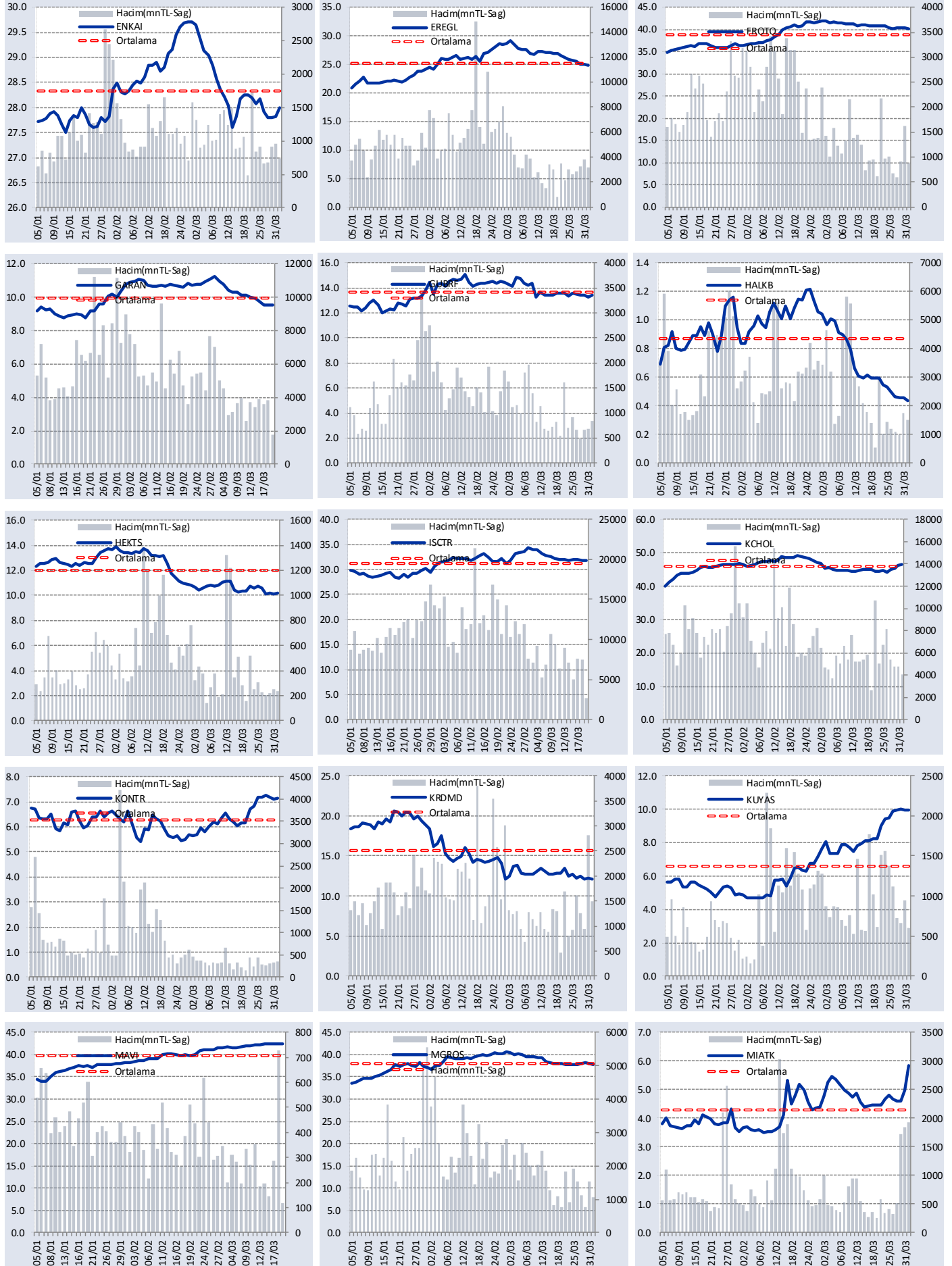
## GÜNLÜK YABANCI ORANLARI TABLOSU

## YABANCI ORANI GRAFİKLERİ BİST-50 İÇİN



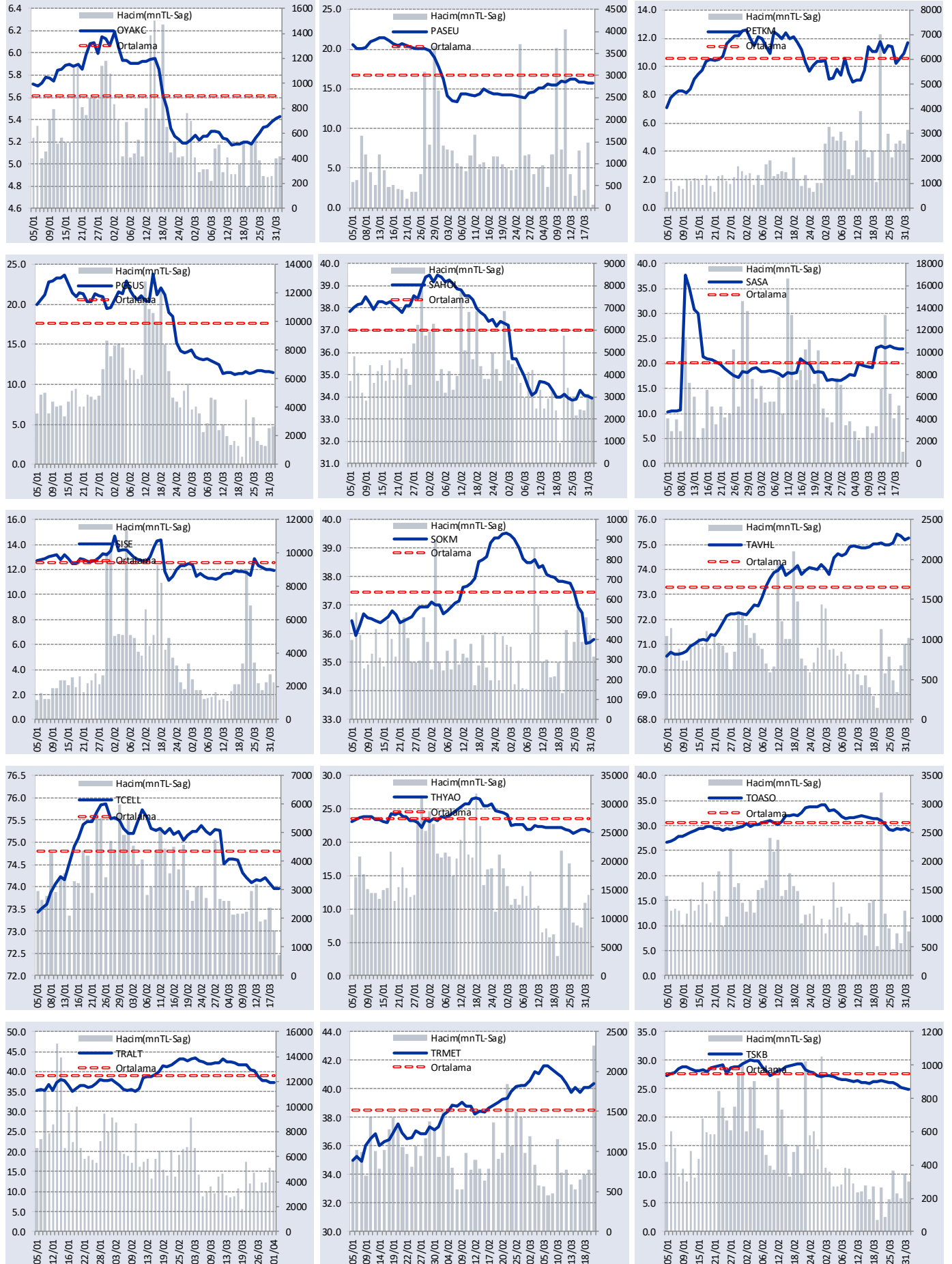
## GÜNLÜK YABANCI ORANLARI TABLOSU

## YABANCI ORANI GRAFİKLERİ BİST-50 İÇİN



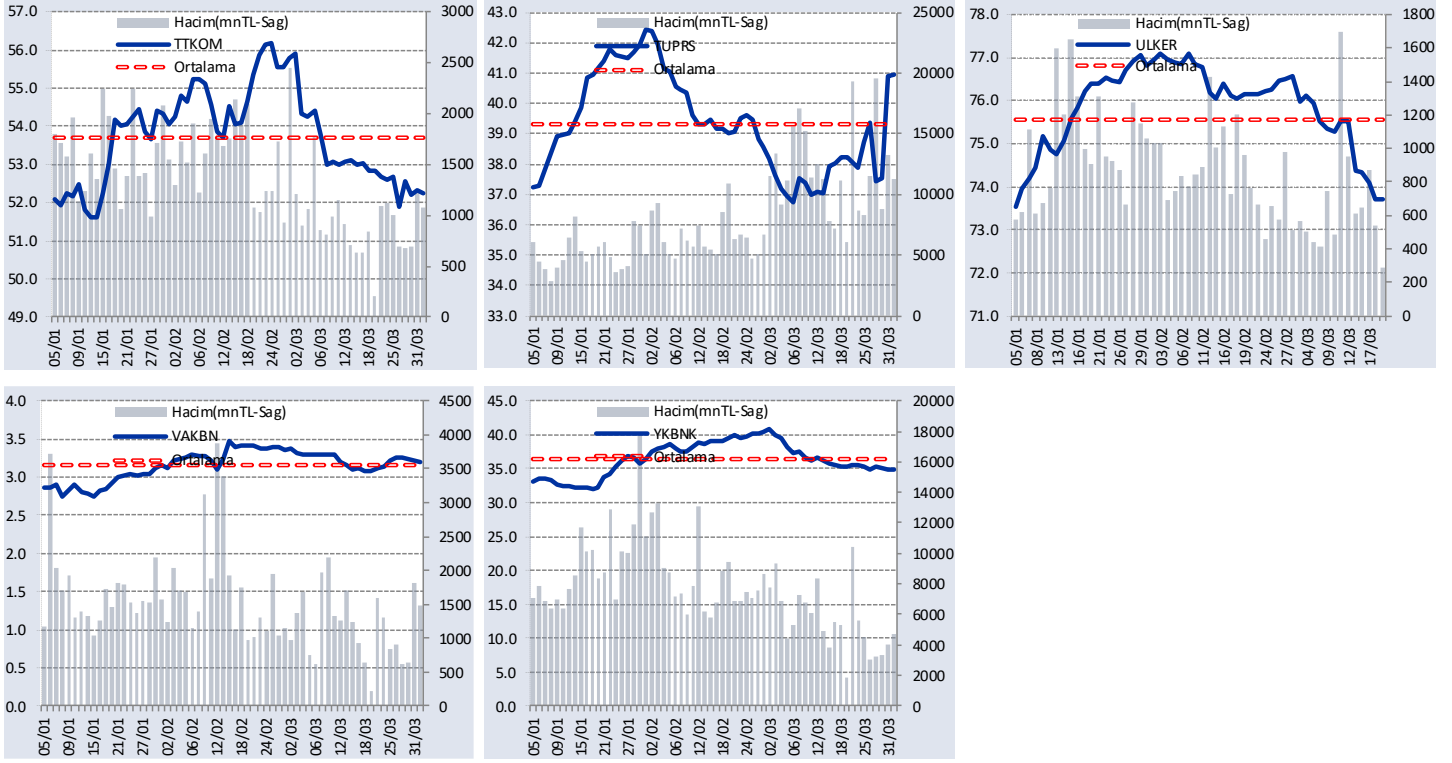
## GÜNLÜK YABANCI ORANLARI TABLOSU

## YABANCI ORANI GRAFİKLERİ BİST-50 İÇİN



# GÜNLÜK YABANCI ORANLARI TABLOSU

## YABANCI ORANI GRAFİKLERİ BİST-50 İÇİN



**Bilgilendirme notu:** Seçilmiş aracı kurumların takas toplamları ile hesaplanmaktadır. Farklı kurumlarda tutulan yabancı takasları olabilir, bu durum hisseler için hesaplanan oranlarda farklılıklar yaratabilir.

**Öneri bilgilendirmesi:** İş Yatırım Menkul Değerler A.Ş.'nin (İş Yatırım) BİST'te halka açık şirketler için AL, TUT ve SAT yönündeki önerileri BİST-100 endeksinin (endeks) beklenen getirisine göre değerlendirilmektedir. Tüm bu öneriler İş Yatırım Araştırma Bölümü analistleri tarafından şirketlerin ileride elde edeceği tahmin edilen karları, nakit akımları ve bilançolarına göre bağımsız olarak değerlendirilir. Ek olarak, analistler koşulların elverişsiz olduğu veya doğru değerlendirme yapmanın mümkün olmadığı durumlarda bazı hisse senetleri için geçici olarak GÖZDEN GEÇİRİLİYOR önerisi verebilirler. Münferit her şirket için yatırım önerisi sırasıyla belirtilen şu kriterlere göre değerlendirilir;

İş Yatırım Hisse senedi tavsiye metodolojisi:

Artış Potansiyeli > %25 : AL

%10 < Artış Potansiyeli < %25 :TUT

Artış Potansiyeli < %10 : SAT

Her sınır değeri için analist +/- %5 kanaat kullanabilmektedir.

Burada yer alan bilgiler İş Yatırım Menkul Değerler A.Ş. tarafından bilgilendirme amacı ile hazırlanmıştır. Yatırım bilgi, yorum ve tavsiyeleri yatırım danışmanlığı kapsamında değildir. Yatırım danışmanlığı hizmeti; aracı kurumlar, portföy yönetim şirketleri, mevduat kabul etmeyen bankalar ile müşteri arasında imzalanacak yatırım danışmanlığı sözleşmesi çerçevesinde sunulmaktadır. Burada yer alan yorum ve tavsiyeler, yorum ve tavsiyede bulunanların kişisel görüşlerine dayanmaktadır. Herhangi bir yatırım aracının alım-satım önerisi ya da getiri vaadi olarak GÖZDEN GEÇİRİLİYOR önerisi verilmemiştir. Bu görüşler mali durumunuz ile risk ve getiri tercihlerinize uygun olmayabilir. Bu nedenle, sadece burada yer alan bilgilere dayanarak yatırım kararı verilmesi beklentilerinize uygun sonuçlar doğurmayabilir.

Burada yer alan fiyatlar, veriler ve bilgilerin tam ve doğru olduğu garanti edilemez; içerik, haber verilmeksizin değiştirilebilir. Tüm veriler, İş Yatırım Menkul Değerler A.Ş. tarafından güvenilir olduğuna inanılan kaynaklardan alınmıştır. Bu kaynakların kullanılması nedeni ile ortaya çıkabilecek hatalardan İş Yatırım Menkul Değerler A.Ş. sorumlu değildir.