



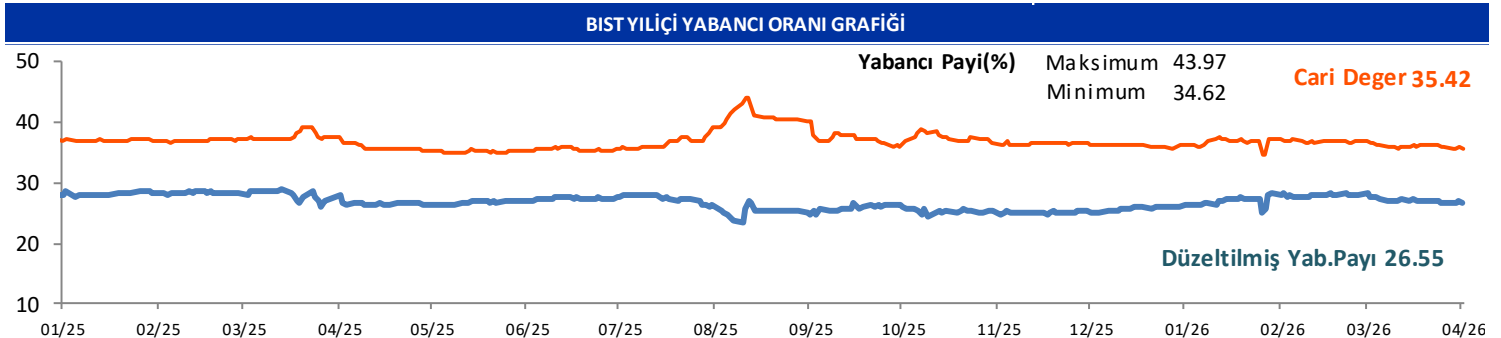
GÜNLÜK YABANCI ORANLARI TABLOSU

GÜNLÜK DEĞİŞİME GÖRE											
BİST'in yabancı payı günlük değişimi -0.33 Puan											
En Çok Artan	Cari Deger	01/04/2026	Puan	HAO %	Günlük	En Çok Azalan	Cari Deger	01/04/2026	Puan	HAO %	Günlük
Hisseler	Yabancı Payı	Yabancı Payı	Değ. bps		Getiri %	Hisseler	Yabancı Payı	Yabancı Payı	Değ. bps		Getiri %
ARFYE	8.84	5.62	3.22	26	3.2	EMPAE	1.36	8.51	-7.15	22	0.6
BULGS	5.93	3.04	2.89	27	1.0	AKFIS	3.87	8.39	-4.52	10	-0.6
MEGMT	12.98	10.38	2.60	32	1.1	ANELE	68.21	71.24	-3.03	16	4.2
AKHAN	2.86	0.90	1.95	20	2.0	KRTEK	2.64	4.68	-2.04	50	-0.8
MCARD	1.88	0.23	1.65	20	10.0	SKYMD	2.02	3.72	-1.71	34	-3.8
PENG	3.53	1.90	1.63	77	-1.5	TAVHL	73.57	75.25	-1.68	50	1.0
RUBNS	5.82	4.23	1.58	43	0.0	ESCOM	9.32	10.94	-1.62	66	-1.5
MERKO	1.53	0.26	1.26	74	0.5	IZENR	15.95	17.57	-1.61	37	2.9
GLRMK	6.42	5.37	1.06	12	0.5	HOROZ	3.52	5.02	-1.50	24	-2.0
ARZUM	2.43	1.57	0.86	58	8.0	EDATA	6.91	8.39	-1.48	36	3.9

HAFTALIK DEĞİŞİME GÖRE											
BİST'in yabancı payı haftalık değişim -0.36 Puan											
En Çok Artan	Cari Deger	26/03/2026	Puan	HAO %	Hafta	En Çok Azalan	Cari Deger	26/03/2026	Puan	HAO %	Hafta
Hisseler	Yabancı Payı	Yabancı Payı	Değ. bps		Getiri %	Hisseler	Yabancı Payı	Yabancı Payı	Değ. bps		Getiri %
FORMT	5.93	2.08	3.85	96	-5.4	EMPAE	1.36	7.51	-6.15	22	-4.1
SAFKR	5.66	1.84	3.83	67	9.9	BIGTK	1.96	7.70	-5.74	22	-27.8
RUBNS	5.82	2.18	3.63	43	8.0	AKFIS	3.87	8.26	-4.39	10	2.5
MEGMT	12.98	9.42	3.56	32	7.1	CATES	8.53	12.53	-4.00	20	3.2
ESCAR	33.96	30.59	3.38	20	11.5	KRTEK	2.64	6.53	-3.90	50	-4.9
ICUGS	4.24	1.64	2.60	97	22.5	SVGYO	2.70	6.44	-3.74	27	31.6
ASTOR	60.30	57.71	2.59	37	2.3	NETCD	1.74	5.28	-3.53	29	3.5
NIBAS	4.52	2.05	2.47	83	15.4	KLSYN	12.91	16.29	-3.38	25	-22.5
ARTMS	4.27	1.95	2.32	28	-6.0	ANELE	68.21	71.42	-3.21	16	20.1
BULGS	5.93	3.72	2.21	27	7.7	CEOEM	0.98	4.01	-3.02	50	-4.4

AYLIK DEĞİŞİME GÖRE											
BİST'in yabancı payı aylık değişimi -0.93 Puan											
En Çok Artan	Cari Deger	03/03/2026	Puan	HAO %	Ay	En Çok Azalan	Cari Deger	03/03/2026	Puan	HAO %	Ay
Hisseler	Yabancı Payı	Yabancı Payı	Chng. bps		Getiri %	Hisseler	Yabancı Payı	Yabancı Payı	Chng. bps		Getiri %
EFOR	36.81	13.56	23.25	31	-58.4	GLRMK	6.42	19.50	-13.07	12	13.4
ECOGR	34.39	21.25	13.14	20	35.6	DOCO	38.64	51.32	-12.68	76	-5.9
DOFRB	13.27	0.59	12.68	29	20.5	BURCE	0.41	8.10	-7.68	53	-28.1
ONCSM	20.00	10.06	9.94	36	3.3	TRALT	36.55	43.49	-6.95	30	-14.5
ARFYE	8.84	0.85	7.99	26	24.1	EGEGY	9.92	16.23	-6.31	32	-1.2
ESCAR	33.96	26.89	7.07	20	59.6	MOPAS	0.91	6.88	-5.97	21	-29.0
BMSTL	7.87	1.31	6.56	50	24.1	KRSTL	7.11	13.06	-5.95	89	-9.3
ESEN	15.59	9.45	6.14	37	5.5	BIGTK	1.96	7.29	-5.34	22	-12.1
FORMT	5.93	0.55	5.38	96	-5.4	AKBNK	55.04	60.32	-5.28	54	-9.4
SAFKR	5.66	0.70	4.96	67	16.5	YUNSA	5.14	10.35	-5.21	42	-2.7

YILIÇI DEĞİŞİME GÖRE											
BİST'in yabancı payı yilici değişimi -1.57 Puan											
En Çok Artan	Cari Deger	31/12/2025	Puan	HAO %	Yılıçi	En Çok Azalan	Cari Deger	31/12/2025	Puan	HAO %	Yılıçi
Hisseler	Yabancı Payı	Yabancı Payı	Chng. bps		Getiri %	Hisseler	Yabancı Payı	Yabancı Payı	Chng. bps		Getiri %
ECOGR	34.39	1.82	32.57	20	61.2	DOFER	2.38	17.81	-15.42	33	-37.9
EFOR	36.81	18.59	18.22	31	-66.3	EGEGY	9.92	23.56	-13.64	32	14.2
ASTOR	60.30	46.99	13.31	37	77.8	BURCE	0.41	12.31	-11.90	53	-27.7
SASA	22.11	10.27	11.84	47	-12.2	MACKO	2.89	14.13	-11.24	31	14.6
TABGD	50.85	40.33	10.52	20	16.2	LYDHO	5.81	16.72	-10.91	17	9.2
ESEN	15.59	5.34	10.25	37	-13.5	PGSUS	10.88	21.42	-10.53	46	-6.7
ULUFA	11.81	1.64	10.17	57	29.6	GENIL	11.60	21.54	-9.94	25	-16.7
ONCSM	20.00	10.15	9.85	36	-5.3	TNZTP	2.84	12.68	-9.84	22	7.1
DOFRB	13.27	4.87	8.41	29	34.7	IHAAS	39.35	48.41	-9.06	34	114.1
MAVI	42.60	34.47	8.13	73	-3.5	GLRMK	6.42	15.20	-8.78	12	4.0



GÜNLÜK YABANCI ORANLARI TABLOSU

CARİ HİSSE YABANCI ORANLARI (4.0 bps'den büyük olanlar)									
Hisse	Yabancı Payı(%)	Hisse	Yabancı Payı(%)	Hisse	Yabancı Payı(%)	Hisse	Yabancı Payı(%)	Hisse	Yabancı Payı(%)
A1CAP	5.20	CANTE	6.16	GWIND	9.92	MIATK	5.27	TEHOL	6.53
ADESE	14.21	CATES	8.53	HEKTS	10.34	MNDRS	5.96	TERA	15.47
AEFES	44.84	CCOLA	81.60	HLGYO	4.61	MNDTR	83.07	THYAO	21.12
AGESA	65.11	CEMTS	7.82	HRKET	7.19	MOBTL	8.07	TKFEN	9.37
AGHOL	26.66	CIMSA	10.03	HTTBT	24.59	MOGAN	5.38	TKNSA	4.45
AGROT	6.79	CLEBI	4.44	HUNER	6.84	MPARK	46.66	TLMAN	7.73
AHGAZ	12.77	CONSE	12.54	ICUGS	4.24	MRGYO	4.72	TMSN	4.58
AHSGY	10.13	CRFSA	12.30	IEYHO	12.42	MRSHL	79.43	TOASO	28.83
AKBNK	55.04	CVKMD	5.96	IHAAS	39.35	NIBAS	4.52	TRALT	36.55
AKCNS	12.44	CWENE	7.70	IHGZT	5.63	NTGAZ	11.17	TRENJ	21.87
AKFGY	5.58	DAGI	7.79	IHLAS	12.87	NTHOL	5.78	TRGYO	21.88
AKFYE	28.51	DAPGM	7.86	IHLGM	17.75	NUGYO	4.20	TRMET	36.65
AKGRT	30.42	DCTTR	4.50	IMASM	5.15	NUHCM	20.21	TSKB	25.33
AKSA	18.93	DESA	15.66	INDES	16.93	OBASE	7.21	TTKOM	51.72
AKSEN	5.45	DESPC	6.25	INVES	7.85	ODAS	9.44	TTRAK	27.59
AKSGY	6.52	DGATE	8.88	ISCTR	30.32	ODINE	6.00	TUKAS	5.46
AKSUE	5.37	DMRGD	4.90	ISDMR	17.69	ONCSM	20.00	TUPRS	40.68
ALARK	12.26	DMSAS	7.48	ISFIN	15.04	ORGE	18.78	TURSG	6.86
ALBRK	25.73	DOAS	20.43	ISGYO	7.94	OSMEN	4.21	ULKER	74.58
ALCTL	7.82	DOCO	38.64	ISKPL	5.12	OTKAR	13.28	ULUFA	11.81
ALFAS	7.38	DOFRB	13.27	ISMEN	28.43	OYAKC	5.42	ULUSE	80.21
ALKIM	6.26	DOHOL	24.44	IZENR	15.95	OYYAT	9.90	ULUUN	8.47
ALKLC	18.02	DSTKF	11.14	IZFAS	6.62	OZATD	14.78	USAK	4.14
ALTNY	4.06	DUNYH	7.23	IZMDC	8.73	OZGYO	8.91	VAKFN	7.34
ALVES	4.39	DURKN	4.59	KAPLM	9.07	OZKGY	9.42	VAKKO	11.65
ANELE	68.21	EBEBK	14.26	KAREL	12.27	OZYSR	10.88	VBTYZ	7.37
ANGEN	6.81	ECILC	6.44	KARSN	4.36	PAGYO	5.56	VERUS	38.54
ANHYT	17.66	ECOGR	34.39	KATMR	8.70	PAHOL	5.77	VESBE	6.69
ANSGR	10.72	ECZYT	4.36	KAYSE	10.01	PAMEL	4.84	VKGYO	7.31
ARASE	13.89	EDATA	6.91	KBORU	4.02	PASEU	15.70	VRGYO	8.16
ARCLK	17.56	EFOR	36.81	KCAER	13.09	PATEK	6.14	VSNMD	9.48
ARENA	25.04	EGEEN	7.45	KCHOL	45.87	PCILT	4.68	YATAS	17.96
ARFYE	8.84	EGEGY	9.92	KGYO	4.70	PEKGY	9.54	YEOTK	8.39
ARMGD	11.30	EGEPO	10.15	KIMMR	16.57	PENTA	7.11	YGGYO	5.41
ARTMS	4.27	EGSER	4.04	KLKIM	12.58	PETKM	12.06	YKBNK	35.21
ASELS	56.12	EKGYO	24.41	KLNMA	4.73	PETUN	6.05	YKSLN	6.15
ASTOR	60.30	EKSUN	9.57	KLRHO	18.03	PGSUS	10.88	YUNSA	5.14
ASUZU	11.75	ENERY	11.91	KLSEK	5.32	PKART	31.46	YYLGD	10.41
ATAKP	7.85	ENJSA	29.46	KLSYN	12.91	POLHO	12.32	ZEDUR	5.48
ATATP	5.96	ENKAI	27.97	KLYPV	6.59	POLTK	27.32	ZOREN	33.83
AVPGY	4.58	ENSRI	7.81	KMPUR	9.68	PSGYO	5.77	ZRGYO	6.95
AYDEM	27.17	ENTRA	4.53	KOCMT	10.44	QUAGR	7.73		
AYEN	4.72	ERBOS	4.78	KONKA	4.43	RALYH	12.56		
AYGAZ	60.99	EREGL	24.98	KONTR	7.14	RAYSG	85.52		
BAGFS	5.38	ESCAR	33.96	KONYA	53.90	REEDR	9.04		
BAHKM	7.95	ESCOM	9.32	KORDS	5.12	RGYAS	53.09		
BAKAB	6.15	ESEN	15.59	KRDMA	9.05	RTALB	4.62		
BALSU	14.62	ETILR	4.55	KRDMB	10.85	RUBNS	5.82		
BANVT	77.72	EUPWR	11.51	KRDMD	12.96	RYGYO	41.57		
BARMA	11.13	EUREN	7.61	KRGYO	6.25	RYSAS	58.53		
BASGZ	8.17	FADE	4.89	KRONT	11.75	SAFKR	5.66		
BEGYO	4.27	FENER	5.52	KRPLS	9.13	SAHOL	33.40		
BERA	10.37	FMIZP	4.50	KRSTL	7.11	SANKO	5.10		
BFREN	25.54	FORMT	5.93	KRVGD	16.99	SARKY	7.26		
BIENY	4.11	FRIGO	6.90	KTLEV	7.44	SASA	22.11		
BIGCH	5.14	FROTO	39.76	KUYAS	10.04	SAYAS	5.40		
BIMAS	46.15	GARAN	8.54	KZBGY	5.67	SDTTR	9.32		
BINBN	56.80	GENIL	11.60	LIDER	8.83	SEGMN	10.82		
BIOEN	8.13	GESAN	8.49	LIDFA	14.66	SELEC	11.71		
BIZIM	5.37	GLCVY	13.75	LILAK	8.65	SISE	11.86		
BJKAS	6.09	GLRMK	6.42	LINK	6.17	SKBNK	6.99		
BLCYT	4.95	GLRYH	7.01	LMKDC	10.04	SMRTG	8.71		
BLUME	4.03	GLYHO	23.91	LOGO	33.33	SMRVA	16.01		
BMSTL	7.87	GMTAS	29.12	LYDHO	5.81	SNGYO	9.36		
BORLS	6.83	GOKNR	4.37	LYDYE	13.67	SOKM	35.71		
BORSK	6.59	GOLTS	7.67	MAGEN	15.85	SRVGY	16.39		
BRISA	8.48	GOODY	50.00	MAKIM	5.90	SUNTK	9.68		
BRSAN	10.15	GRSEL	7.10	MARMR	7.26	SURGY	4.06		
BRYAT	4.72	GRTHO	18.18	MAVI	42.60	SUWEN	12.82		
BSOKE	10.94	GSDDE	6.00	MEGMT	12.98	TABGD	50.85		
BTCIM	10.13	GSDHO	15.96	MERCN	8.37	TATGD	15.06		
BULGS	5.93	GUBRF	13.14	MGROS	37.62	TAVHL	73.57		
BYDNR	5.46	GUNDG	4.66	MHRGY	5.55	TCELL	73.88		

GÜNLÜK YABANCI ORANLARI TABLOSU

Yabancı Oranı 10 Günlük Artış Matrisi (10 Gündür Sürekli Artan Hisseler)												Gün Sayısı	Yabancı Oranı 10 Günlük Artış Matrisi (10 Gündür Sürekli Artan Hisseler)												Gün Sayısı
Hisse	HAO(%)	02/04	01/04	31/03	30/03	27/03	26/03	25/03	24/03	23/03	19/03		18/03	Hisse	HAO(%)	02/04	01/04	31/03	30/03	27/03	26/03	25/03	24/03	23/03	
BMSTL	49.83	7.87	7.56	7.29	6.93	6.92	6.54	6.24	5.90	4.62	4.51	9	BRKVV	24.23	0.93	0.73	0.62	2							
KRPLS	44.93	9.13	8.37	8.14	7.93	7.52	7.13	6.54	6.42	5.72	5.17	9	CEMAS	97.26	1.06	0.99	0.96	2							
VERUS	21.09	38.54	38.52	38.44	38.40	38.38	38.22	38.22	38.14	38.13	38.00	9	CRFSA	10.63	12.30	12.00	11.92	2							
YGGYO	82.28	5.41	5.37	5.34	5.32	5.30	5.28	5.24	5.20	5.19	5.16	9	DAGI	43.81	7.79	7.75	7.51	2							
AGYO	18.3	0.88	0.84	0.80	0.79	0.79	0.74	0.66	0.61	7	DGNMO	50.04	2.52	2.49	2.26	2									
DENGE	87.47	1.58	1.28	1.10	0.98	0.84	0.60	0.37	0.25	7	DOFRB	29.02	13.27	12.74	10.58	2									
EPLAS	71.64	3.93	3.89	3.85	3.75	3.64	3.53	3.32	3.29	7	DOHOL	35.65	24.44	24.32	24.30	2									
POLTK	19.72	27.32	27.30	27.13	27.13	26.94	26.91	26.88	26.88	7	DOKTA	9.88	0.96	0.91	0.86	2									
TUREX	39.98	2.46	2.29	2.15	2.11	2.05	2.04	1.77	1.37	7	DSTKF	25.36	11.14	11.02	11.00	2									
ANSGR	34.73	10.72	10.68	10.65	10.63	10.62	10.62	10.61	6	DUNYH	59.09	7.23	7.22	7.17	2										
RUBNS	42.6	5.82	4.23	3.95	3.78	3.06	2.18	2.06	6	EDIP	47.84	2.66	2.39	2.34	2										
CUSAN	25.83	3.16	2.99	2.94	2.81	2.59	2.42	5	EGEGY	31.61	9.92	9.39	8.82	2											
GMTAS	88.76	29.12	29.03	28.99	28.94	28.89	28.87	5	EGEPO	20.94	10.15	10.15	10.15	2											
INFO	58.44	3.94	3.82	3.53	3.33	2.96	2.82	5	EGSER	34.32	4.04	3.95	3.87	2											
MNDTR	15.3	83.07	83.07	83.05	83.05	83.03	83.02	5	EKOS	27.39	0.30	0.21	0.16	2											
OZGYO	33.88	8.91	8.90	8.83	8.82	8.55	8.32	5	ENERY	20.23	11.91	11.84	11.82	2											
OZSUB	32.55	3.39	3.30	3.27	2.94	2.85	2.83	5	ENTRA	20.01	4.53	3.94	3.64	2											
A1CAP	34.57	5.20	4.96	4.91	4.68	4.67	4	ERCB	45.68	0.97	0.59	0.34	2												
AKYHO	77.57	1.56	1.51	1.48	1.44	1.39	4	ETILR	62.09	4.55	4.00	3.87	2												
AVTUR	64.65	1.39	1.06	0.90	0.72	0.69	4	EUPWR	30.21	11.51	11.38	10.87	2												
BRKSN	66.57	2.43	2.35	2.18	2.11	2.05	4	EYGYO	35.45	0.74	0.65	0.28	2												
IHEVA	72.22	2.90	2.87	2.79	2.71	2.69	4	FENER	37.62	5.52	5.28	5.11	2												
MEKAG	26.89	2.15	1.96	1.90	1.70	1.12	4	GEREL	52.15	1.05	1.02	0.97	2												
MHRGY	21.85	5.55	5.55	5.52	5.34	5.25	4	GIPTA	39.07	1.32	1.22	1.06	2												
PETKM	48.03	12.06	11.66	10.95	10.61	10.20	4	GLCVY	18.86	13.75	13.66	13.57	2												
SEKUR	69.69	3.68	3.67	3.23	3.13	3.07	4	GLRMK	12.01	6.42	5.37	5.29	2												
SELEC	14.9	11.71	11.59	11.59	11.58	11.57	4	GOZDE	30.4	1.41	1.37	1.37	2												
SMRTG	36.52	8.71	8.69	8.55	8.55	8.54	4	GWIND	29.92	9.92	9.67	7.99	2												
TURGG	23.33	0.75	0.63	0.61	0.55	0.51	4	HATEK	71.07	2.10	1.69	1.59	2												
VKFYO	48.26	1.58	1.53	1.33	1.26	1.09	4	HEKTS	44.56	10.34	10.17	10.08	2												
YUNSA	41.72	5.14	5.01	4.79	4.76	4.74	4	HLGYO	20.62	4.61	4.57	4.56	2												
ARFYE	25.7	8.84	5.62	5.27	4.89	3	HTTBT	27.6	24.59	24.53	24.53	2													
ATLAS	99.18	0.74	0.73	0.40	0.30	3	HUNER	66.97	6.84	6.77	6.68	2													
AYGAZ	24.16	60.99	60.49	60.27	60.02	3	ICBCT	7.14	0.16	0.15	0.12	2													
BULGS	27.04	5.93	3.04	3.01	2.92	3	IHLAS	83.98	12.87	12.44	11.85	2													
DARDL	31.37	3.85	3.82	3.73	3.70	3	KAREL	40.86	12.27	12.22	11.89	2													
EFOR	30.79	36.81	36.59	34.51	33.63	3	KBORU	23.98	4.02	3.77	3.52	2													
EGPRO	13.12	0.96	0.93	0.91	0.91	3	KIMMR	27.07	16.57	16.49	16.22	2													
EKSUN	27.24	9.57	9.54	9.43	9.40	3	KLGYO	46.09	1.79	1.64	1.46	2													
FORTE	33.05	3.17	2.52	2.45	2.19	3	KLMSN	31.69	3.39	3.38	3.11	2													
FRIGO	86.02	6.90	6.44	6.06	5.84	3	KLVPV	11.26	6.59	6.56	6.48	2													
INVEO	18.93	0.31	0.28	0.27	0.27	3	KNFRT	22.37	1.47	1.44	1.35	2													
INVES	19.98	7.85	7.74	7.73	7.72	3	KOPOL	20.52	2.04	1.94	1.84	2													
IZMDC	29.05	8.73	8.66	8.63	8.57	3	KOTON	13.17	0.55	0.55	0.35	2													
KLRHO	21	18.03	17.94	17.65	17.50	3	KRVGD	27.58	16.99	16.67	16.51	2													
KRONT	65.17	11.75	11.68	11.60	11.53	3	KTSKR	30.78	2.02	1.82	1.80	2													
MARKA	98.94	2.69	2.50	1.92	0.19	3	KUVVA	77.84	0.50	0.47	0.40	2													
NUHCM	18.93	20.21	20.10	19.98	19.97	3	LIDFA	41.14	14.66	14.48	14.19	2													
ONRYT	31.38	1.31	1.28	1.03	0.75	3	LUKSK	16.96	2.30	2.27	2.23	2													
OYYAT	30.34	9.90	9.89	9.83	9.81	3	MAKTK	52.25	0.48	0.42	0.33	2													
PNLSN	27.97	3.49	3.49	3.43	3.29	3	MARMR	31.68	7.26	7.06	7.06	2													
PRDGS	56.53	1.62	1.37	1.16	1.13	3	MEDTR	20.58	1.41	1.30	1.23	2													
RGYAS	15.86	53.09	52.91	52.80	52.01	3	MEGMT	32.34	12.98	10.38	8.43	2													
SAFKR	66.74	5.66	5.17	4.20	1.85	3	MERKO	73.98	1.53	0.26	0.23	2													
SDTTR	27.55	9.32	9.29	8.99	8.85	3	MRSHL	6.38	79.43	79.38	79.33	2													
SMART	93.09	2.21	1.50	1.04	0.81	3	MTRKS	39.95	3.37	3.24	3.14	2													
TEHOL	78.11	6.53	6.34	5.88	5.86	3	NETAS	36.86	1.45	1.35	1.34	2													
TMSN	28.68	4.58	4.53	4.52	4.50	3	NUGYO	50.06	4.20	4.15	4.15	2													
UCAYM	26.65	0.63	0.45	0.25	0.17	3	OBAMS	26.1	2.44	2.11	2.08	2													
ULKER	40.98	74.58	73.84	73.73	73.63	3	ODINE	27.54	6.00	5.91	5.84	2													
YKSLN	39.11	6.15	5.75	5.62	5.55	3	OSMEN	32.3	4.21	4.05	4.02	2													
ZERGY	18.64	1.05	0.83	0.72	0.68	3	OSTIM	84.73	1.61	1.52	1.48	2													
AGROT	35.13	6.79	6.66	6.62	2	OTTO	60.54	1.51	0.87	0.75	2														
AHGAZ	17	12.77	12.67	12.65	2	PAMEL	23.87	4.84	4.80	4.67	2														
AHSGY	25.59	10.13	10.13	10.11	2	PAPIL	99.88	0.81	0.42	0.28	2														
AKHAN	20	2.86	0.90	0.89	2	PLTUR	20.21	1.66	1.41	1.39	2														
AKMGY	9.81	0.10	0.01	0.00	2	PNSUT	37.84	1.49	1.31	1.17	2														
ALKIM	46.84	6.26	6.13	6.10	2	PRKAB	16.17	2.14	1.81	1.41	2														
ALKLC	40.42	18.02	17.98	17.78	2	RAYSG	5.5	85.52	85.50	85.49	2														
ALVES	72.45	4.39	4.06	3.79	2	RYSAS	31.6	58.53	58.53	58.51	2														
ANHYT	15.06	17.66	17.61	17.16	2	SEGMM	26.4	10.82	10.77	10.63	2														
ARSAN	35.46	0.97	0.90	0.77	2	SEGYO	24.94	1.06	0.51	0.49	2														
ARZUM	57.67	2.43	1.57	1.41	2	SELVA	70.95	0.71	0.35	0.30	2														
ATATR	34.86	1.43	1.00	0.71	2	SERNT	27.23	0.61	0.46	0.33	2														
AVGYO	52.08	0.69	0.63	0.62	2	SEYKM	75.36	2.97	2.84	2.84	2														
BAKAB	17.51	6.15	6.00	5.92	2	SKYLP	52.59	1.28	0.85	0.82	2														
BALSU	24.99	14.62	14.60	14.52	2	SONME	5.37	0.60	0.58	0.51	2														
BFREN	15.44	25.54	25.53	25.51	2	UFUK	37.01	2.42	2.42	2.41	2														
BLCYT	49.08	4.95	4.82	4.77	2	VAKFN	36.45	7.34	7.20	7.18	2														
BORSK	29.15	6.59	6.52	6.42	2	VBTYZ	45.3	7.37	7.35	7.20	2														
					2	VERTU	36.36	2.32	2.21	2.13	2														

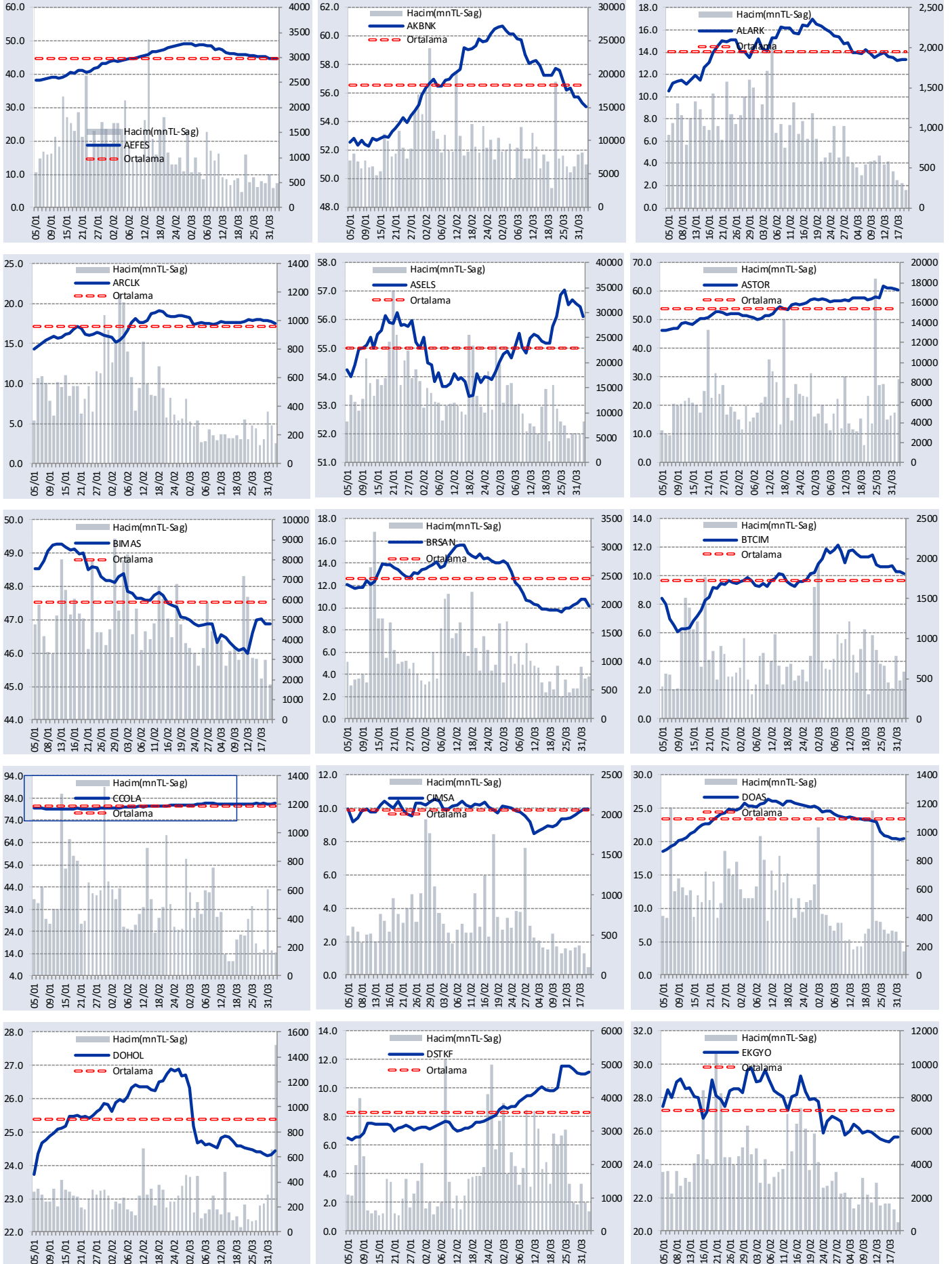


GÜNLÜK YABANCI ORANLARI TABLOSU

Yabancı Oranı 10 Günlük Düşüş Matrisi (10 Gündür Sürekli Düşen Hisseler)													Gün Sayısı	Yabancı Oranı 10 Günlük Düşüş Matrisi (10 Gündür Sürekli Düşen Hisseler)													Gün Sayısı
Hisse	HAO(%)	02/04	01/04	31/03	30/03	27/03	26/03	25/03	24/03	23/03	19/03	18/03		Hisse	HAO(%)	02/04	01/04	31/03	30/03	27/03	26/03	25/03	24/03	23/03	19/03	18/03	
AGHOL	37.91	26.66	26.67	26.70	26.78	26.83	26.91	27.05	27.27	27.29	27.38	9	BTCIM	62.98	10.13	10.26	10.26	10.70	3								
ALCAR	15.91	2.15	2.18	2.36	2.63	2.76	2.92	3.17	3.36	3.67	3.70	9	BURVA	59.73	0.74	0.92	1.12	1.30	3								
EGEEN	35.99	7.45	7.60	7.61	7.71	7.73	7.81	7.97	8.06	8.21	8.30	9	BYDNR	21.33	5.46	5.60	5.61	5.84	3								
KARSN	39.41	4.36	4.48	4.49	4.53	4.59	4.68	4.84	4.87	5.02	5.04	9	DCTTR	40.24	4.50	4.63	5.32	8.00	3								
LOGO	64.48	33.33	33.43	33.55	33.61	33.68	33.71	33.79	34.06	34.12	34.14	9	DURKN	32.02	4.59	4.77	4.97	5.15	3								
NTHOL	22.58	5.78	5.81	5.97	6.04	6.06	6.10	6.15	6.18	6.38	6.49	9	ELITE	31.28	0.41	0.44	0.46	0.52	3								
OFSYM	15.54	3.96	4.07	4.42	4.45	4.64	4.98	5.46	5.72	5.94	5.94	9	EUYO	97.72	1.94	2.01	2.02	2.02	3								
OZYSR	26.87	10.88	11.04	11.16	11.53	11.56	11.62	11.72	12.01	12.39	12.50	9	GENTS	54.62	0.75	0.87	0.87	0.88	3								
BARMA	25.94	11.13	11.24	11.55	11.67	11.71	11.89	12.10	12.89	13.76	8	GUNDG	27.11	4.66	4.66	4.73	6.31	3									
DAPGM	28.65	7.86	8.17	8.22	8.43	8.60	9.07	9.20	9.37	9.47	8	HATSN	19.98	0.49	0.50	0.51	0.54	3									
DERIM	26.99	3.34	3.41	3.50	3.53	3.76	3.94	4.03	4.16	4.27	8	HEDEF	7.95	0.87	0.89	0.95	1.00	3									
ECZYT	18.34	4.36	4.42	4.44	4.57	4.63	4.67	4.76	4.80	4.86	8	ISGYO	38.95	7.94	7.94	7.96	7.96	3									
GARAN	13.98	8.54	8.72	8.77	8.83	9.16	9.31	9.37	9.47	9.59	8	KFEIN	74.73	1.00	1.25	1.78	1.89	3									
KARTN	21.74	1.23	1.29	1.35	1.41	1.47	1.54	1.68	1.78	1.86	8	KLSYN	24.98	12.91	13.57	15.00	16.91	3									
PARSN	28.18	2.15	2.15	2.23	2.24	2.24	2.40	2.60	2.76	2.83	8	KRDMB	97.82	10.85	10.85	11.15	12.10	3									
POLHO	21.61	12.32	12.34	12.74	12.95	13.27	13.32	13.38	13.47	13.64	8	KRTEK	49.94	2.64	4.68	5.65	6.28	3									
AGESA	19.88	65.11	65.13	65.35	65.65	66.14	66.35	66.49	66.66	7	KTLEV	21.82	7.44	7.72	7.88	7.91	3										
BOBET	29.98	1.40	1.63	1.68	1.82	1.94	2.13	2.46	2.88	7	LKMNH	71.49	3.36	3.38	3.39	3.41	3										
GEDZA	52.85	1.97	2.06	2.20	2.34	2.65	2.82	2.82	2.95	7	LMKDC	26.79	10.04	10.38	10.53	10.72	3										
ISFIN	38.94	15.04	15.09	15.14	15.26	15.30	15.42	15.48	15.60	7	MARTI	70.54	2.36	3.43	3.51	3.88	3										
YYAPI	83.29	0.79	0.82	0.85	0.85	0.89	0.96	1.02	1.02	7	MGROS	50.75	37.62	37.67	37.90	38.08	3										
AKENR	25.26	0.82	0.83	0.91	1.07	1.13	1.18	1.28	6	MSGYO	30.18	3.01	3.74	4.04	4.96	3											
AKSA	31.49	18.93	19.01	19.06	19.43	19.51	19.72	19.77	6	OYLUM	77.9	1.11	1.15	1.21	1.26	3											
BERA	68.41	10.37	10.38	10.39	10.41	10.47	10.48	10.68	6	OZKGY	24.98	9.42	9.61	10.02	10.09	3											
BNTAS	58.77	2.67	2.72	2.78	2.92	2.97	2.97	3.08	6	QUAGR	55.06	7.73	7.75	8.18	8.30	3											
DGATE	40.74	8.88	9.21	9.49	10.30	10.58	10.67	10.76	6	RODRG	58.73	1.46	1.72	2.05	2.12	3											
ERBOS	58.12	4.78	4.79	4.79	4.86	4.91	4.96	5.05	6	SASA	46.67	22.11	22.73	22.87	22.99	3											
ESEN	37.49	15.59	15.80	16.68	17.20	17.61	17.95	17.96	6	TSGYO	11.38	2.26	2.30	2.32	2.41	3											
FMIZP	22.16	4.50	5.00	5.64	6.38	7.18	7.40	7.85	6	TUCLK	73	1.03	1.09	1.36	1.46	3											
GARFA	8.37	0.52	0.54	0.54	0.58	0.60	0.70	0.84	6	TUKAS	56.46	5.46	5.48	5.88	6.23	3											
ISDMR	5.07	17.69	17.80	18.19	18.33	18.62	18.74	19.21	6	VANGD	89.82	1.00	1.19	1.25	1.30	3											
KUTPO	25.8	3.64	3.65	3.79	3.94	4.08	4.27	5.10	6	VRGYO	72.53	8.16	8.20	8.39	8.61	3											
MERIT	27	0.95	1.07	1.13	1.14	1.20	1.44	1.53	6	AKFIS	10.49	3.87	8.39	9.72	2												
MOBTL	20.19	8.07	8.16	8.75	9.40	10.15	11.00	11.12	6	ANELE	16.1	68.21	71.24	71.53	2												
PRKME	31.46	2.23	2.44	2.48	2.61	2.81	3.29	3.64	6	ARASE	17.46	13.89	14.00	14.11	2												
SISE	47.1	11.86	11.92	12.01	12.03	12.13	12.36	12.85	6	ATAGY	59.42	0.67	0.69	0.73	2												
TMPOL	50.86	3.46	3.60	3.87	4.20	4.54	4.68	4.73	6	AYCES	7.51	0.06	0.11	0.43	2												
YIGIT	24.94	1.96	2.24	2.32	2.43	2.97	3.08	3.34	6	BAYRK	75.77	0.83	0.99	1.02	2												
ZOREN	37.33	33.83	33.87	33.87	34.04	34.26	34.50	34.66	6	BESTE	28.99	0.45	0.45	2.47	2												
ZRGYO	18.93	6.95	6.96	6.97	6.98	7.00	7.00	7.08	6	BINHO	37.87	0.27	0.34	0.86	2												
ARCLK	17.56	17.56	17.78	17.86	17.93	17.98	18.02	5	BJKAS	30.58	6.09	6.42	6.95	2													
CATES	19.99	8.53	9.16	9.90	10.47	10.96	12.53	5	BOSSA	12.16	1.56	1.56	1.60	2													
CONSE	48.8	12.54	13.14	13.24	13.61	14.00	14.09	5	BRSAN	18.66	10.15	10.71	10.75	2													
ETYAT	86.9	2.02	2.08	2.10	2.11	2.19	2.24	5	CRDFA	35.26	1.22	1.37	1.50	2													
GSDDE	31.97	6.00	6.17	6.19	6.35	6.46	6.48	5	CWENE	35.66	7.70	8.52	9.08	2													
HOROZ	24.05	3.52	5.02	5.61	5.92	6.13	6.40	5	DURDO	33.43	1.36	1.48	1.51	2													
IHGZT	59.42	5.63	5.72	5.90	6.31	6.39	6.97	5	EMKEL	77.88	0.32	0.38	0.51	2													
KZGYO	24.72	1.14	1.54	2.20	3.24	3.80	4.03	5	ESCAR	20.38	33.96	35.26	40.87	2													
MAALT	18.96	3.65	3.76	3.85	3.94	4.21	4.24	5	ESCOM	66.05	9.32	10.94	12.00	2													
PEKGY	83.54	9.54	9.63	10.15	10.55	10.67	11.34	5	FROTO	17.74	39.76	40.27	40.41	2													
SNICA	53.56	1.70	1.84	3.35	3.47	4.44	4.53	5	GOKNR	50.86	4.37	4.38	4.41	2													
TBORG	5.01	1.53	1.54	1.58	1.59	1.60	1.62	5	GSDHO	58.74	15.96	16.10	16.42	2													
VAKBN	7.47	3.18	3.20	3.22	3.24	3.26	3.26	5	HALKB	8.44	0.43	0.44	0.46	2													
ADGYO	21.08	0.56	0.56	0.57	0.58	0.58	4	HDFGS	78.66	2.60	2.65	2.67	2														
AKBNK	53.76	55.04	55.34	55.71	55.74	56.36	4	ISCTR	32.34	30.32	30.56	30.84	2														
ASTOR	36.74	60.30	60.72	61.12	61.29	61.67	4	ISMEN	29.21	28.43	28.49	28.72	2														
ASUZU	14.44	11.75	11.77	11.92	11.96	12.12	4	KMPUR	26.45	9.68	9.87	9.99	2														
ATATP	19.5	5.96	6.52	7.19	7.30	7.52	4	MANAS	92.72	1.17	2.06	2.11	2														
BAGFS	61.18	5.38	5.41	5.50	5.64	5.70	4	MPARK	41.73	46.66	46.74	46.85	2														
BAHKM	40.15	7.95	8.12	8.23	8.37	8.82	4	OTKAR	27.18	13.28	13.57	13.93	2														
CANTE	70.58	6.16	6.19	6.20	6.23	6.69	4	OZATD	18.7	14.78	15.00	15.08	2														
CVKMD	29.88	5.96	6.32	6.57	7.63	8.31	4	PASEU	32.02	15.70	15.77	15.77	2														
FADE	49.71	4.89	5.56	6.20	6.40	6.86	4	REEDR	61.84	9.04	9.57	9.58	2														
GLRYH	79.42	7.01	7.14	7.21	7.39	7.56	4	SILVR	56.99	2.60	2.64	2.69	2														
GLYHO	61.49	23.91	23.98	24.10	24.14	24.18	4	TATEN	30.98	1.64	1.77	1.87	2														
GRTHO	28.99	18.18	18.22	18.32	18.77	18.98	4	TERA	34.41	15.47	15.80	15.91	2														
KONKA	19.18	4.43	4.51	4.56	4.56	4.57	4	THYAO	50.47	21.12	21.63	21.95	2														
LIDER	30.9	8.83	8.93	8.96	9.02	9.05	4	TOASO	24.1	28.83	29.05	29.33	2														
ODAS	77.65	9.44	9.48	9.54	10.16	10.99	4	TSPOR	48.94	1.84	2.18	2.37	2														
PGSUS	46.28	10.88	11.54	11.57	11.65	11.79	4	TTKOM	13.31	51.72	52.23	52.33	2														
RYGYO	29.02	41.57	41.65	41.75	41.94	41.95	4	ULUUN	38.71	8.47	8.59	8.66	2														
SAHOL	53.44	33.40	33.96	34.04	34.09	34.29	4	YAPRK	28.01	0.04	0.38	0.46	2														
TRILC	61.62	1.29	1.30	1.35	1.43	1.48	4	YAYLA	74.3	1.44	1.98	2.41	2														
AKSGY	53.79	6.52	6.55	6.62	6.69	3	A1YEN	74.81	1.48	1.55	1																
ASELS	25.78	56.12	56.45	56.56	56.71	3	ACSEL	48.33	0.74	0.77	1																
ASGYO	22.89	2.18	2.28	2.36	2.62	3	AKCNS	19.82	12.44	12.49	1																
BIENY	22.99	4.11	4.12	4.12	4.17	3	AKFYE	28.42	28.51	28.66	1																
BLUME	75.99	4.03	4.22	4.35	4.62	3	AKSEN	19.45	5.45	5.68	1																
BRISA	10.22	8.48	8.55	8.61	8.67	3	ALARK	37.1	12.26	12.88	1																
BSOKE	25.32	10.94	11.34	11.57	11.80	3	ALCTL	34.97	7.82	8.20	1																
								ALFAS	22.97	7.38	7.42	1															

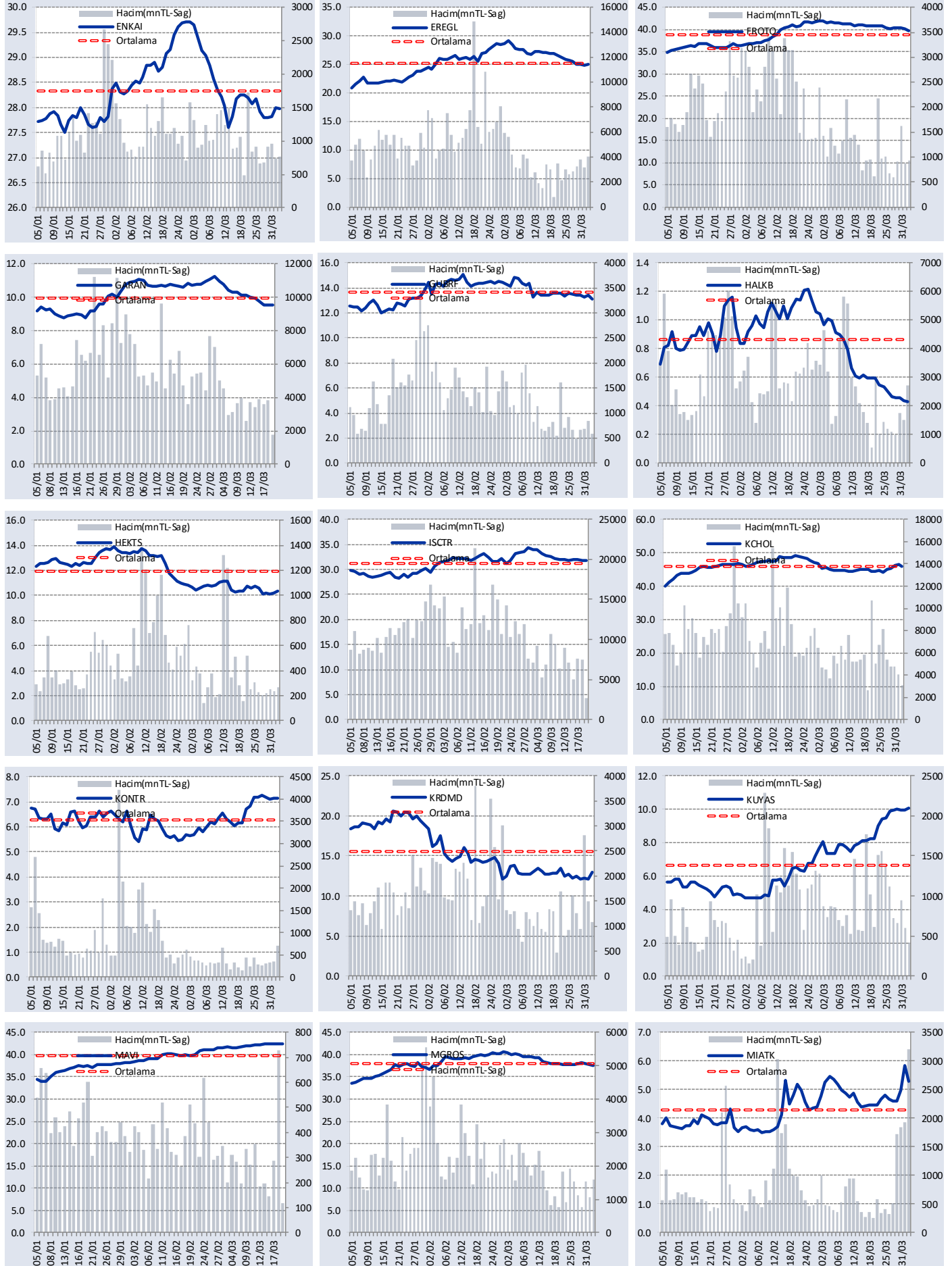
GÜNLÜK YABANCI ORANLARI TABLOSU

YABANCI ORANI GRAFİKLERİ BİST-50 İÇİN



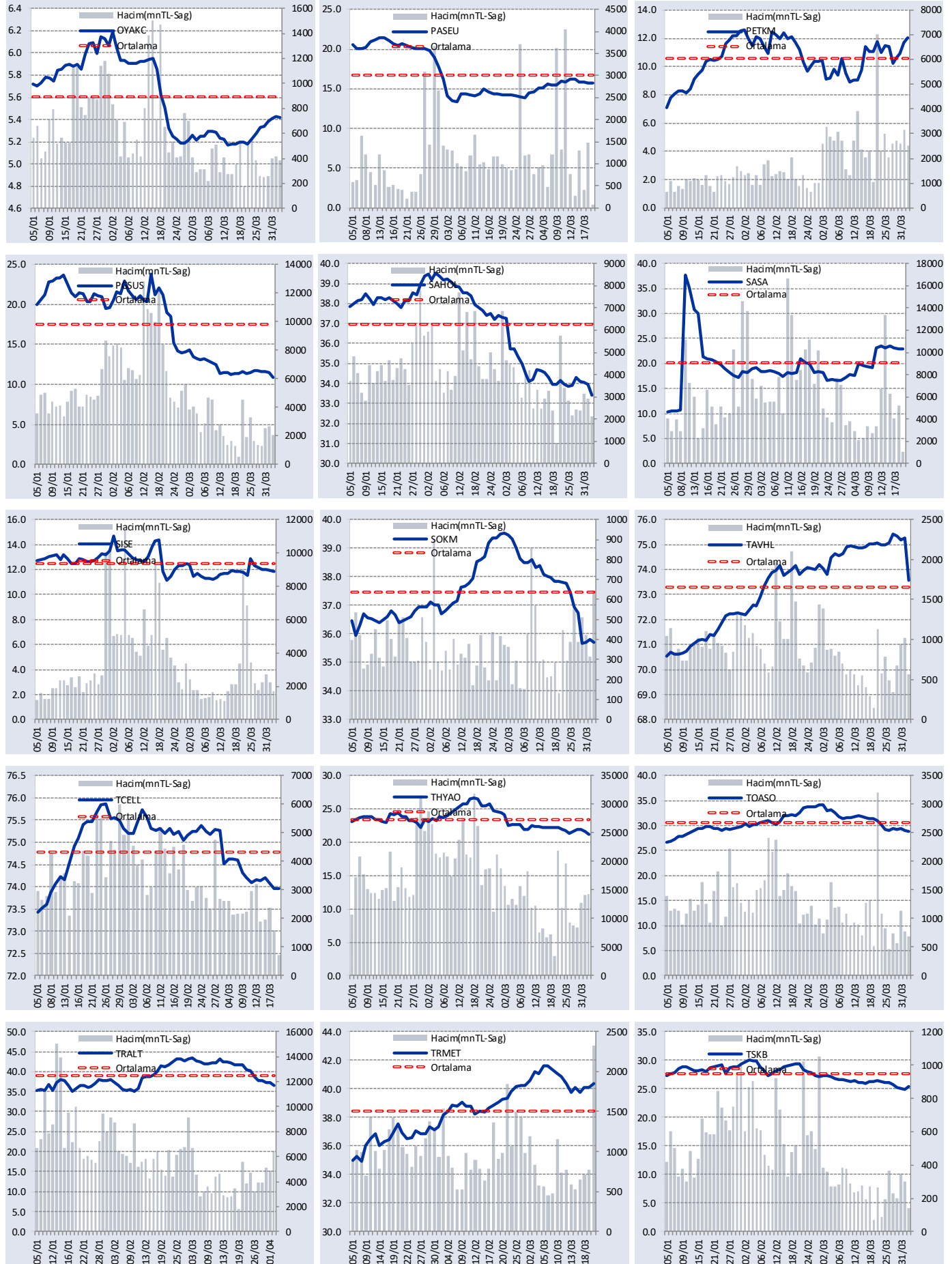
GÜNLÜK YABANCI ORANLARI TABLOSU

YABANCI ORANI GRAFİKLERİ BİST-50 İÇİN



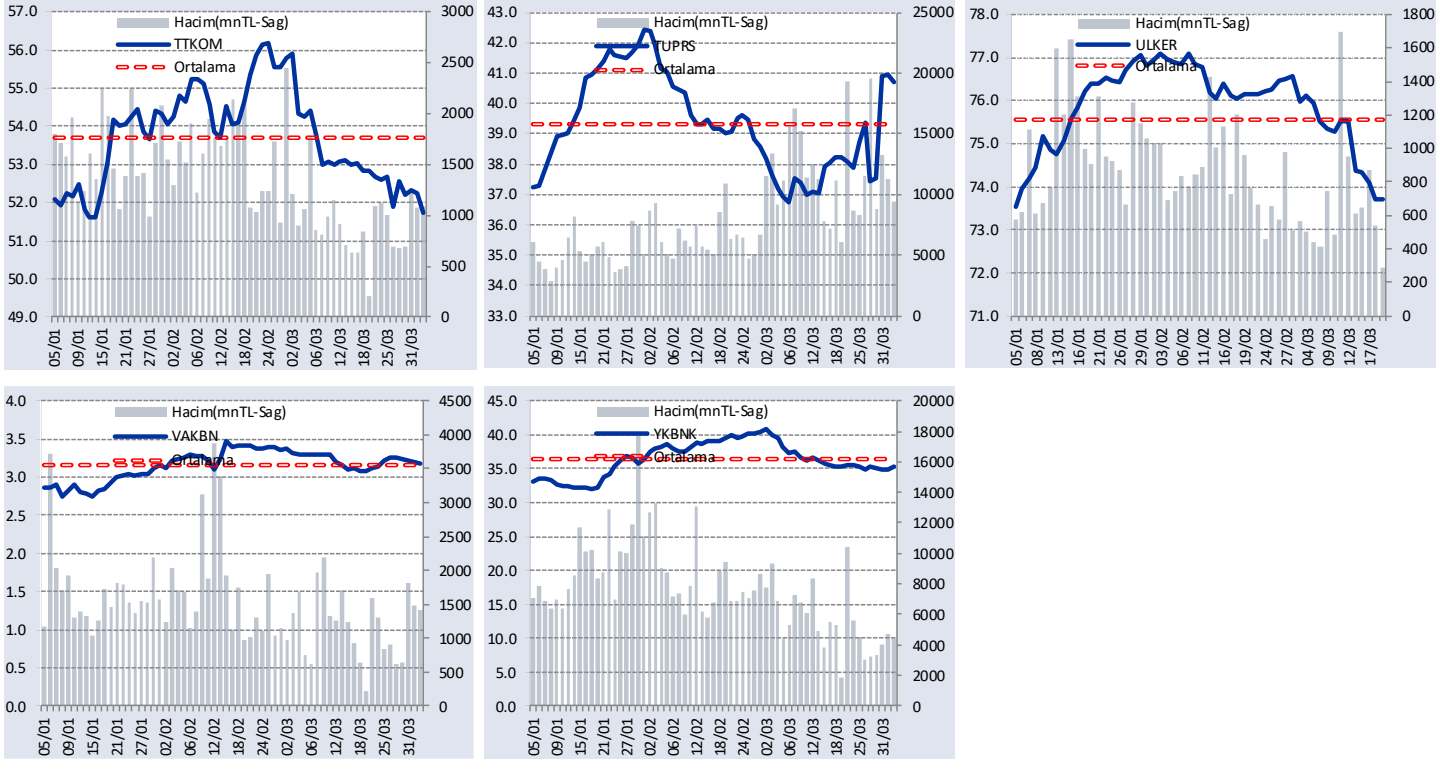
GÜNLÜK YABANCI ORANLARI TABLOSU

YABANCI ORANI GRAFİKLERİ BİST-50 İÇİN



GÜNLÜK YABANCI ORANLARI TABLOSU

YABANCI ORANI GRAFİKLERİ BİST-50 İÇİN



Bilgilendirme notu: Seçilmiş aracı kurumların takas toplamları ile hesaplanmaktadır. Farklı kurumlarda tutulan yabancı takasları olabilir, bu durum hisseler için hesaplanan oranlarda farklılıklar yaratabilir.

Öneri bilgilendirmesi: İş Yatırım Menkul Değerler A.Ş.'nin (İş Yatırım) BİST'te halka açık şirketler için AL, TUT ve SAT yönündeki önerileri BİST-100 endeksinin (endeks) beklenen getirisine göre değerlendirilmektedir. Tüm bu öneriler İş Yatırım Araştırma Bölümü analistleri tarafından şirketlerin ileride elde edeceği tahmin edilen karları, nakit akımları ve bilançolarına göre bağımsız olarak değerlendirilir. Ek olarak, analistler koşulların elverişsiz olduğu veya doğru değerlendirme yapmanın mümkün olmadığı durumlarda bazı hisse senetleri için geçici olarak GÖZDEN GEÇİRİLİYOR önerisi verebilirler. Münferit her şirket için yatırım önerisi sırasıyla belirtilen şu kriterlere göre değerlendirilir;

İş Yatırım Hisse senedi tavsiye metodolojisi:

Artış Potansiyeli > %25 : AL

%10 < Artış Potansiyeli < %25 :TUT

Artış Potansiyeli < %10 : SAT

Her sınır değeri için analist +/- %5 kanaat kullanabilmektedir.

Burada yer alan bilgiler İş Yatırım Menkul Değerler A.Ş. tarafından bilgilendirme amacı ile hazırlanmıştır. Yatırım bilgi, yorum ve tavsiyeleri yatırım danışmanlığı kapsamında değildir. Yatırım danışmanlığı hizmeti; aracı kurumlar, portföy yönetim şirketleri, mevduat kabul etmeyen bankalar ile müşteri arasında imzalanacak yatırım danışmanlığı sözleşmesi çerçevesinde sunulmaktadır. Burada yer alan yorum ve tavsiyeler, yorum ve tavsiyede bulunanların kişisel görüşlerine dayanmaktadır. Herhangi bir yatırım aracının alım-satım önerisi ya da getiri vaadi olarak yorumlanmamalıdır. Bu görüşler mali durumunuz ile risk ve getiri tercihlerinize uygun olmayabilir. Bu nedenle, sadece burada yer alan bilgilere dayanarak yatırım kararı verilmesi beklentilerinize uygun sonuçlar doğurmayabilir.

Burada yer alan fiyatlar, veriler ve bilgilerin tam ve doğru olduğu garanti edilemez; içerik, haber verilmeksizin değiştirilebilir. Tüm veriler, İş Yatırım Menkul Değerler A.Ş. tarafından güvenilir olduğuna inanılan kaynaklardan alınmıştır. Bu kaynakların kullanılması nedeni ile ortaya çıkabilecek hatalardan İş Yatırım Menkul Değerler A.Ş. sorumlu değildir.