



KUVEYTÜRK
Yatırım

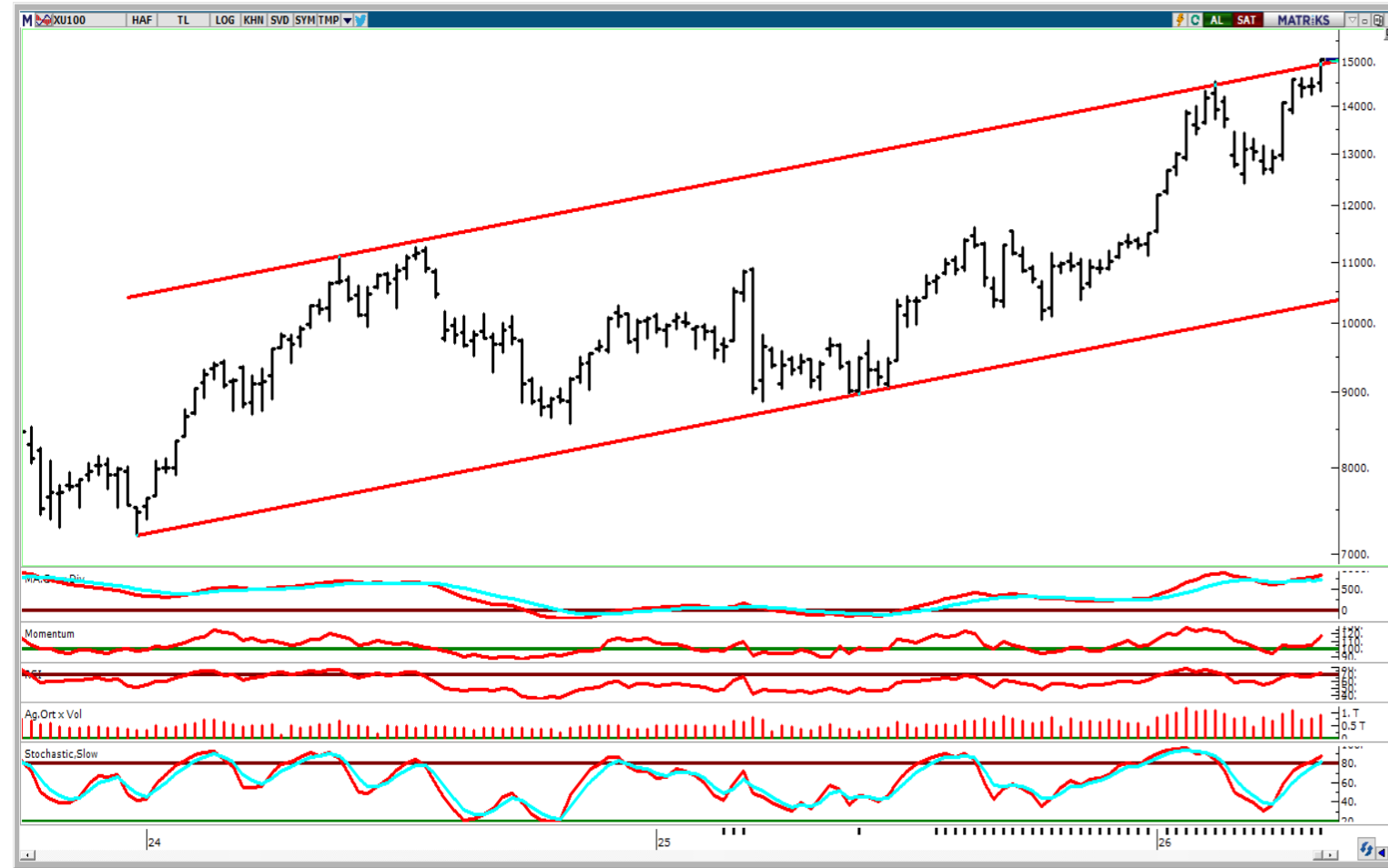
www.kuveytturkyatirim.com.tr

Teknik Bülten

08/05/2026

BIST 100 (XU100)

Kapanış		15.040			
Önceki Güne Göre Değişim		%0,82			
Destek 1	14.910	Direnç 1	15.050	MACD	Pozitif
Destek 2	14.800	Direnç 2	15.250	Stochastic Slow	Pozitif
Destek 3	14.600	Direnç 3	15.400	RSI	Alım



Endeks 15.000 üzerinde kapanış gerçekleştirdi.

BIST 100 endeksi günü %0,82'lik yükselişle 15.040 puanda tamamladı. Böylelikle, endekste bir önceki gün yaşanan güçlü yükselişin ardından geçtiğimiz günde de yükseliş ivmesi etkisini sürdürdü. Güne pozitif bölgede başlangıç yapan endekste alım iştahının güçlü şekilde devam etmesiyle birlikte pozitif bölgede kapanış gerçekleşti. Ayrıca, gün içerisinde gelen alımlarla birlikte endekste 15.050 seviyesi ile tüm zamanlar rekoru tazelandı. Sektörel performansı incelediğimizde, Madencilik ve Bankacılık endeksleri sırasıyla %2,44 ve %1,78 oranındaki yükselişlerle endeksi destekleyen tarafta yer aldı. Endekste bir önceki gün etkili olan güçlü yükseliş ivmesinin ardından geçtiğimiz günde de olumlu seyrin devam ettiğini görüyoruz. Hacim göstergesinde yaşanan bir miktar düşüşe rağmen işlem seviyesinin son dönem ortalamasının üzerinde seyretmesi oldukça önemli. Teknik anlamda, endekste önemini vurguladığımız 15.052 seviyesinde alımların zayıfladığını ve kapanışın bu seviyeye yakın gerçekleştiğini görüyoruz. Bu noktada, haftanın son gününde bu seviyedeki fiyatlamaları yakından takip edeceğiz. Alım iştahının devam etmesi halinde 15.050 ve 15.250 seviyeleri direnç olarak izlenebilir. Öte yandan, olası geri çekilmelerde 14.910 seviyesinin korunamaması halinde 14.800 ve 14.600 seviyeleri destek olarak takip edilebilir.

KATILIM 100 (XK100)

Kapanış		17.476			
Önceki Güne Göre Değişim		%0,73			
Destek 1	17.350	Direnç 1	17.597	MACD	Pozitif
Destek 2	17.200	Direnç 2	17.700	Stochastic Slow	Pozitif
Destek 3	17.100	Direnç 3	17.800	RSI	Alım



Analiz:

Katılım 100 endeksi günü %0,73'lük yükselişle 17.476 puanda tamamladı. Böylelikle, endeksteki pozitif görünüm geçtiğimiz günde de etkili olmaya devam etti. Güne alım sinyalleriyle başlayan endekste alım iştahının güçlü kalmasıyla birlikte pozitif bölgede kapanış gerçekleşti. Ayrıca, geçtiğimiz gün gelen alımlarla birlikte endekste 17.499 seviyesi ile tarihi zirve rekoru tazelendi. Geride bıraktığımız günde Katılım 100 endeksi içerisinde ağırlığı yüksek olan Tüpraş (TUPRS) %4,34'lük düşüşle endeksi baskıarken, Ereğli Demir Çelik (EREGL) %2,12'lik yükselişle endeksi destekleyen tarafta yer aldı. Endekste bir önceki gün haber akışı kaynaklı yaşanan yükselişin ardından geçtiğimiz günde de alım iştahının devam ettiğini görüyoruz. Teknik anlamda, yaşanan yükselişin ardından gün sonu kapanışının önemini bültende vurguladığımız 17.480 seviyesinde gerçekleştiğini görüyoruz. Bu noktada, önümüzdeki günlerde bu seviye kritik olarak takip edilebilir. Yukarı yönlü kırılımın yaşanması halinde 17.597 – 17.700 ve 17.800 seviyeleri direnç olarak izlenebilir. Öte yandan, önümüzdeki günlerde yaşanabilecek olası kar satışlarında ise 17.350 – 17.200 ve ardından 17.100 seviyeleri destek olarak takip edilebilir.

KATILIM 50 TEKNİK BÜLTEN

Şirket Kodu	Şirket	Son Fiyat (TL)	Günlük Değişim (%)	52 Hafta Düşük / Yüksek				1. Destek	2. Destek	Pivot	1. Direnç	2. Direnç
				En Düşük Fiyat (TL)	52H Dip Seviyesine Uzaklık	En Yüksek Fiyat (TL)	52H Zirve Seviyesine Yakınlık					
XK050	Bist Katılım 50	17,797	0.58%	9,560	86.17%	17,797	0.00%	17,715	17,633	17,773	17,855	17,913
XU050	Bist 50	13,442	0.53%	7,927	69.56%	13,442	0.00%	13,368	13,294	13,421	13,494	13,547
ALKLC	Altınkılıç Gıda ve Süt Sanayi	347.00	2.06%	34.63	902.10%	450.00	-22.89%	331.67	316.33	340.83	356.17	365.33
ALTNY	Altınay Savunma Teknolojileri	17.71	-0.23%	14.28	24.00%	23.72	-25.33%	17.38	17.04	17.71	18.05	18.38
ASELS	Aselsan	428.00	-1.38%	127.44	235.85%	434.00	-1.38%	421.67	415.33	429.33	435.67	443.33
BERA	Bera Holding	18.20	1.11%	13.50	34.81%	21.10	-13.74%	17.77	17.33	18.53	18.97	19.73
BIMAS	Bim Birleşik Mağazalar	784.00	0.38%	449.27	74.51%	784.00	0.00%	778.33	772.67	784.17	789.83	795.67
BINHO	1000 Yatırımlar Holding	9.78	4.04%	6.54	49.64%	13.15	-25.63%	9.48	9.17	9.67	9.98	10.17
BMSTL	Bms Birleşik Metal Sanayi	79.90	-5.05%	42.24	89.16%	126.40	-36.79%	77.98	76.07	81.52	83.43	86.97
BSOKE	Batsöke Çimento	39.20	2.46%	13.65	187.18%	39.20	0.00%	38.35	37.49	39.05	39.91	40.61
CANTE	Çan2 Termik	1.83	3.39%	1.23	49.07%	2.28	-19.69%	1.79	1.74	1.81	1.86	1.88
CIMSA	Çimsa	59.00	0.94%	41.38	42.58%	59.00	0.00%	57.93	56.87	58.97	60.03	61.07
CVKMD	Cvk Maden İşletmeleri	37.22	0.38%	10.99	238.67%	47.80	-22.13%	36.75	36.27	37.29	37.77	38.31
CWENE	Cw Enerji Mühendislik	37.80	-2.78%	12.71	197.51%	38.88	-2.78%	37.12	36.44	38.46	39.14	40.48
DAPGM	Dap Gayrimenkul Geliştirme	10.49	1.06%	7.97	31.62%	19.00	-44.79%	10.40	10.30	10.47	10.57	10.64
DOFRB	Dof Robotik Sanayi	172.00	1.18%	49.50	247.47%	198.50	-13.35%	167.33	162.67	173.17	177.83	183.67
EFOR	Efor Yatırım	12.40	2.48%	5.34	132.21%	31.98	-61.23%	11.97	11.53	12.50	12.94	13.47
EKGYO	Emlak G.M.Y.O.	21.70	2.26%	11.74	84.80%	26.22	-17.24%	21.27	20.83	21.63	22.07	22.43
ENJSA	Enerjisa Enerji	120.00	2.13%	49.93	140.35%	127.00	-5.51%	118.50	117.00	119.50	121.00	122.00
EREGL	Ereğli Demir Çelik	38.48	2.12%	22.43	71.57%	38.48	0.00%	37.95	37.43	38.49	39.01	39.55
EUPWR	Europower Enerji ve Otomasyon Teknolojileri	59.50	-3.02%	24.04	147.50%	61.35	-3.02%	58.37	57.23	60.63	61.77	64.03
FORMT	Formet Metal ve Cam	2.79	-0.71%	2.65	5.28%	4.39	-36.39%	2.77	2.75	2.80	2.82	2.85
GENIL	Gen İlaç ve Sağlık Ürünleri	8.59	-3.05%	7.17	19.80%	14.45	-40.55%	8.10	7.61	8.92	9.41	10.23
GESAN	Girişim Elektrik Sanayi Taahhüt ve Ticaret	58.40	3.36%	38.00	53.68%	60.25	-3.07%	56.68	54.97	57.77	59.48	60.57
GLRMK	Gülermak Ağır Sanayi	197.00	0.87%	125.50	56.97%	244.90	-19.56%	195.07	193.13	196.53	198.47	199.93
GRSEL	Gür-Sel Turizm Taşımacılık ve Servis	327.00	1.87%	233.34	40.14%	397.00	-17.63%	320.83	314.67	324.17	330.33	333.67

KATILIM 50 TEKNİK BÜLTEN

Şirket Kodu	Şirket	Son Fiyat (TL)	Günlük Değişim (%)	52 Hafta Düşük / Yüksek				1.Destek	2.Destek	Pivot	1.Direnç	2.Direnç
				En Düşük Fiyat (TL)	52H Dip Seviyesine Uzaklık	En Yüksek Fiyat (TL)	52H Zirve Seviyesine Yakınlık					
GRTHO	Granturk Holding	250.50	1.79%	214.00	17.06%	677.50	-63.03%	245.02	239.53	248.88	254.37	258.23
GUBRF	Gübre Fabrikaları	597.50	2.49%	219.30	172.46%	597.50	0.00%	585.83	574.17	598.67	610.33	623.17
IHLAS	İhlas Holding	2.33	3.56%	1.89	23.28%	4.41	-47.17%	2.26	2.20	2.30	2.36	2.40
IZFAS	İzmir Fırça	60.70	0.25%	28.23	114.99%	72.40	-16.16%	59.73	58.77	60.82	61.78	62.87
KARSN	Karsan Otomotiv	12.17	3.84%	8.65	40.69%	12.55	-3.03%	11.87	11.58	12.06	12.35	12.54
KATMR	Katmerciler Araç Üstü Ekipman	3.10	5.44%	1.53	102.61%	3.94	-21.32%	2.99	2.87	3.06	3.18	3.25
KCAER	Kocaer Çelik	12.64	1.44%	10.04	25.90%	16.10	-21.49%	12.48	12.32	12.66	12.82	13.00
KRDMD	Kardemir (D)	39.80	-0.25%	21.74	83.07%	40.28	-1.19%	39.37	38.93	39.99	40.43	41.05
KTLEV	Katılımevim Tasarruf Finansman	115.30	0.00%	6.85	1582.30%	116.00	-0.60%	113.20	111.10	114.50	116.60	117.90
KZBGY	Kızılbük Gayrimenkul Yatırım Ortaklığı	3.46	1.47%	2.91	18.90%	5.12	-32.44%	3.41	3.36	3.45	3.50	3.54
MAGEN	Margun Enerji	62.05	-4.02%	11.02	462.86%	65.05	-4.61%	60.82	59.58	63.28	64.52	66.98
MAVI	Mavi Giyim	45.66	4.10%	29.16	56.58%	48.17	-5.21%	44.39	43.13	45.03	46.29	46.93
MPARK	Mlp Sağlık Hizmetleri	491.50	8.26%	305.00	61.15%	491.50	0.00%	470.00	448.50	484.00	505.50	519.50
NETCD	Netcad Yazılım	141.30	1.87%	48.94	188.74%	160.64	-12.04%	137.10	132.90	140.00	144.20	147.10
OBAMS	Oba Makarnacılık	8.45	0.12%	6.43	31.48%	14.24	-40.67%	8.35	8.26	8.46	8.55	8.66
PASEU	Pasifik Eurasia Lojistik Dış Ticaret	109.40	0.00%	66.50	64.51%	175.00	-37.49%	104.07	98.73	107.33	112.67	115.93
PETKM	Petkim	23.76	-1.49%	16.16	47.03%	24.82	-4.27%	23.32	22.88	23.90	24.34	24.92
QUAGR	Qua Granit Hayal Yapı	3.89	5.71%	2.45	58.78%	11.50	-66.17%	3.76	3.63	3.84	3.97	4.05
RALYH	Ral Yatırım Holding	385.75	3.91%	93.55	312.35%	385.75	0.00%	369.00	352.25	379.50	396.25	406.75
SARKY	Sarkuysan	28.12	1.44%	10.28	173.43%	51.60	-45.50%	27.86	27.60	28.12	28.38	28.64
TKFEN	Tekfen Holding	149.30	5.14%	67.08	122.56%	149.30	0.00%	144.73	140.17	147.57	152.13	154.97
TUKAS	Tukaş	2.61	2.35%	2.24	16.52%	4.14	-36.96%	2.57	2.53	2.59	2.63	2.65
TUPRS	Tüpraş	259.25	-4.34%	108.63	138.65%	275.50	-5.90%	256.25	253.25	262.25	265.25	271.25
TUREX	Tureks Turizm	8.99	-0.99%	6.72	33.78%	48.02	-81.28%	8.91	8.82	9.03	9.12	9.24
USAK	Uşak Seramik	1.76	1.15%	1.56	12.82%	4.74	-62.87%	1.74	1.72	1.76	1.78	1.80
YEOTK	Yeo Teknoloji Enerji ve Endüstri	73.30	9.98%	32.60	124.85%	73.30	0.00%	67.23	61.17	70.27	76.33	79.37

KUVEYT TÜRK YATIRIM ARAŞTIRMA EKİBİ

Dr. Kutay Gözgör
ARAŞTIRMA DİREKTÖRÜ

Ubeyde Safvan Erbaş
YÖNETMEN
Teknik Analist

Muhammet Çakmak
KIDEMLİ UZMAN
Havacılık, Sağlık, Bilişim, GYO

Eren Bozdoğan
KIDEMLİ UZMAN
Perakende, Sanayi ve Savunma

Ali Osman Okut
UZMAN YARDIMCISI
Çimento

YASAL UYARI

Bu raporda yer alan bilgiler Kuveyt Türk Yatırım Menkul Değerler A.Ş. ("Kuveyt Türk Yatırım") tarafından genel bilgilendirme amacıyla hazırlanmıştır. Burada yer alan bilgi, yorum ve tavsiyeler yatırım danışmanlığı kapsamında değildir. Yatırım danışmanlığı hizmeti; aracı kurumlar, portföy yönetim şirketleri, mevduat kabul etmeyen bankalar ile müşteri arasında imzalanacak yatırım danışmanlığı sözleşmesi çerçevesinde, kişilerin risk ve getiri tercihleri dikkate alınarak kişiye özel sunulmaktadır. Burada yer alan yorum ve tavsiyeler ise genel niteliktedir, herhangi bir yatırım aracının alım ya da satımı için öneri niteliğinde yorumlanmamalıdır. Bu tavsiyeler mali durumunuz ile risk ve getiri tercihlerinize uygun olmayabilir. Bu nedenle, sadece burada yer alan bilgilere dayanılarak mali durumunuz, risk ve getiri beklentileriniz ile uyumlu olmayan yatırım kararları vermeniz beklentilerinize uygun olmayan sonuçlar doğurabilir. Burada yapılan analizlere dayanarak yapılan yatırımlar zararlı da sonuçlanabilir. Bu rapora dayanarak yapılan herhangi bir yatırımın sonucu Müşteri'ye aittir. Bu sonuçlardan dolayı Kuveyt Türk Yatırım ve çalışanları hiçbir sorumluluk üstlenmemektedir. Bu raporda yer alan bilgiler, güvenilir olduğuna inanılan kaynaklardan derlenmiş olmakla birlikte kesinlikleri ve doğrulukları garanti edilmemektedir. Bu nedenle, bu bilgilerin tam veya doğru olmamasından, kullanılan kaynaklardaki hata ve eksik bilgilerden dolayı doğabilecek zararlar konusunda Kuveyt Türk Yatırım ve çalışanları herhangi bir sorumluluk kabul etmez. Raporda yer alan bilgiler Kuveyt Türk Yatırım'ın yazılı izni olmadan çoğaltılamaz, yayınlanamaz veya üçüncü kişiler ile paylaşamaz.

İletişim ve Haberleşme için:

✉ arastirma@kuveytturkyatirim.com.tr