



**KUVEYTTÜRK**  
**Yatırım**

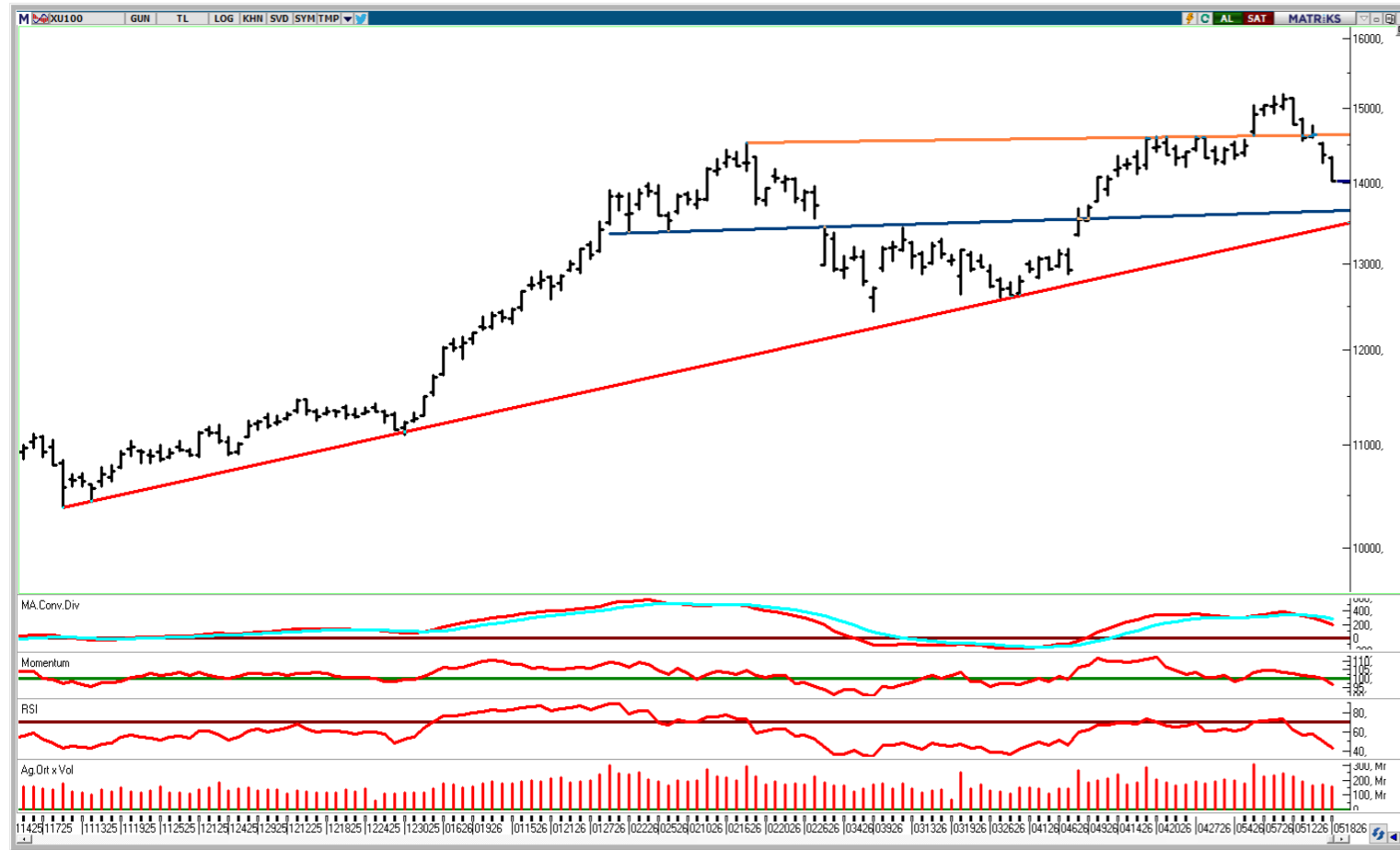
[www.kuveytturkyatirim.com.tr](http://www.kuveytturkyatirim.com.tr)

**Teknik Bülten**

**20/05/2026**

## BIST 100 (XU100)

Kapanış		14.030			
Önceki Güne Göre Değişim		-%2,35			
Destek 1	14.000	Direnç 1	14.107	MACD	Negatif
Destek 2	13.830	Direnç 2	14.225	Stochastic Slow	Negatif
Destek 3	13.650	Direnç 3	14.532	RSI	Satım

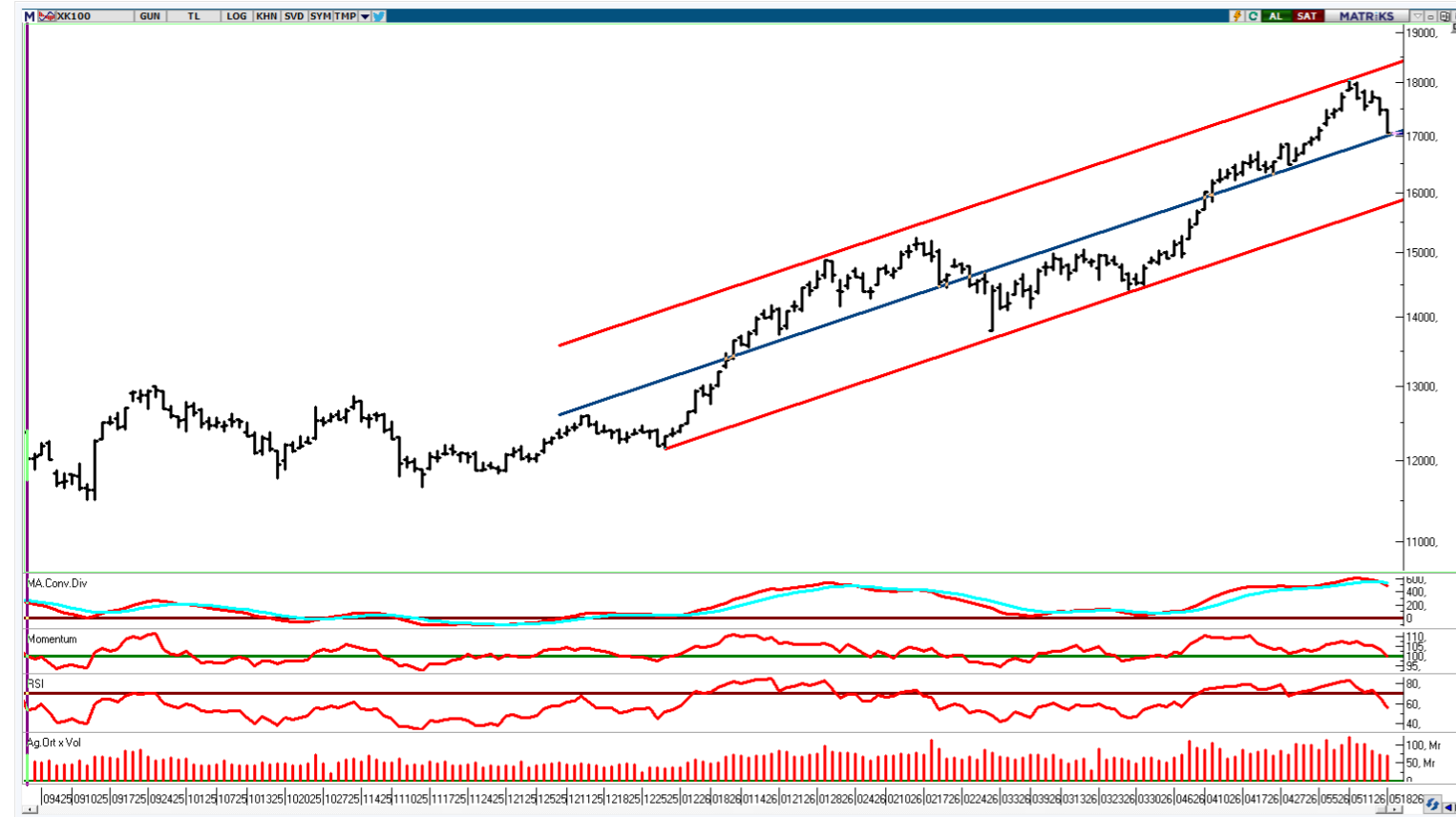


### Endekste 14.000'in Altındaki Kapanışlar Baskıyı Artırabilir...

BIST 100 endeksi haftanın ilk işlem gününü %2,35'lik sert düşüşle 14.030 puanda tamamladı. Böylelikle, geride bıraktığımız haftada görülen satış dalgasının bu hafta başlangıcına da etki ettiğini görüyoruz. Sektörel performans tarafını incelediğimizde, Metal Ana ve Madencilik endeksleri sırasıyla %3,41 - %2,54'lük düşüşle endeksin baskılanmasına öncülük etti. Endeksin son beş işlem gününde yaklaşık %8'lik bir değer kaybı yaşadığına dikkat çekiyoruz. Yaşanan bu düşüşte; küresel gelişmelerden kaynaklanan haber akışları, bilanço döneminin sona ermesi ve jeopolitik gelişmelere bağlı olarak makro tarafta görülen bozulma sinyallerinin etkili olduğunu düşünüyoruz. Belirsizliklerin devam etmesi durumunda endekste dalgalı seyrin devam etmesini bekliyoruz. Teknik açıdan baktığımızda ise yakın zamanda hacim destekli zirve seviyelerin tazelenmesinin ardından, kar satışlarının sert bir zeminde olması dikkat çekiyor. Kritik eşik olarak takip ettiğimiz 14.500 desteğinin kırılımı asıyla birlikte ana trendin aşağı yönlü çevrildiğini değerlendiriyoruz. Kısa vadede 14.000 psikolojik eşikinin korunamaması durumunda satış ivmesinin devam edebileceğini öngörüyoruz. Ancak, 14.000 eşikinin korunabilmesi durumunda akümülayon (dinlenme) sürecinin ardından tepki hareketleri anlam kazanabilir. Bu bağlamda kısa vadede 14.000 üzerinde kalıcılık aramaktayız. Aşağı yönlü baskı olması durumunda bekle – gör stratejimizi sürdürüyor olacağız.

KATILIM 100 (XK100)

Kapanış		17.053			
Önceki Güne Göre Değişim		-%2,45			
Destek 1	17.000	Direnç 1	17.150	MACD	Negatif
Destek 2	16.850	Direnç 2	17.250	Stochastic Slow	Negatif
Destek 3	16.722	Direnç 3	17.430	RSI	Satım



**Analiz:**

Katılım 100 endeksi günü %2,45'lik sert düşüşle 17.053 puanda tamamladı. Böylelikle, son altı haftadır süregelen yükseliş trendinin ardından geçtiğimiz haftayı değer kaybıyla tamamlayan endekste haftanın ilk işlem günü satışların derinleştiğini görmekteyiz. Geride bıraktığımız günde Katılım 100 endeksi içerisinde ağırlığı yüksek olan Aselsan (ASELS) %3,13, Bim Birleşik Mağazalar (BIMAS) %3,15 ve Ereğli Demir Çelik (EREGL) %2,73'lük düşüşle endeksin baskılanmasında etkili oldu. Endekste tüm zamanların rekor seviyesinin görülmesinin ardından başlayan momentum kaybıyla birlikte hacim göstergesinde yaşanan düşüş dikkat çekiyor. Geride bıraktığımız günde düşük hacimle gerçekleşen kar satışlarının yanı sıra endeks gün içi en düşük seviyede kapanış gerçekleştirdi. Teknik anlamda orta vadeli yükselen kanal orta bandına yakın fiyatlamalara dikkat çekiyoruz. Bu bağlamda 17.000 psikolojik eşiği kritik önem taşıyor. Teknik açıdan bu seviye üzerinde kalıcılık sağlanırsa güç toplanmaya birlikte tepki hareketleri gündeme gelebilir. Aksi durumda ise aşağı yönlü satış baskısının devam edebileceğini düşünüyoruz. Endekste 17.000 (güçlü) – 16.850 ve 16.722 seviyeleri destek, 17.150 – 17.250 ve 17.430 seviyeleri direnç olarak izlenebilir.

## KATILIM 50 TEKNİK BÜLTEN

Şirket Kodu	Şirket	Son Fiyat (TL)	Günlük Değişim (%)	52 Hafta Düşük / Yüksek				1. Destek	2. Destek	Pivot	1. Direnç	2. Direnç
				En Düşük Fiyat (TL)	52H Dip Seviyesine Uzaklık	En Yüksek Fiyat (TL)	52H Zirve Seviyesine Yakınlık					
XK050	Bist Katılım 50	17,288	-2.66%	9,560	80.83%	18,242	-5.23%	17,130	16,973	17,445	17,602	17,916
XU050	Bist 50	12,493	-2.34%	7,927	57.60%	13,504	-7.48%	12,401	12,309	12,585	12,677	12,861
ALKLC	Altınkılıç Gıda ve Süt Sanayi	358.25	-5.85%	34.63	934.59%	450.00	-20.39%	348.67	339.08	367.83	377.42	396.58
ALTNY	Altınay Savunma Teknolojileri	17.31	-1.20%	14.28	21.20%	23.72	-27.02%	16.98	16.64	17.55	17.89	18.46
ASELS	Aselsan	402.00	-3.13%	127.44	215.45%	434.00	-7.37%	396.33	390.67	407.67	413.33	424.67
BERA	Bera Holding	16.43	-1.91%	13.50	21.70%	21.10	-22.13%	16.28	16.14	16.54	16.68	16.94
BIMAS	Bim Birleşik Mağazalar	392.50	-3.15%	224.63	74.73%	414.00	-5.19%	386.00	379.50	394.50	401.00	409.50
BINHO	1000 Yatırımlar Holding	9.30	-0.96%	6.54	42.30%	13.15	-29.28%	9.14	8.97	9.31	9.48	9.65
BMSTL	Bms Birleşik Metal Sanayi	78.60	0.19%	42.24	86.08%	126.40	-37.82%	78.00	77.40	79.10	79.70	80.80
BSOKE	Batisöke Çimento	37.94	-1.15%	13.65	177.95%	39.50	-3.95%	37.57	37.21	38.27	38.63	39.33
CANTE	Çan2 Termik	1.57	-4.85%	1.23	27.89%	2.28	-31.10%	1.54	1.51	1.60	1.63	1.69
CIMSA	Çimsa	52.00	-2.80%	41.38	25.66%	59.00	-11.86%	51.50	51.00	52.50	53.00	54.00
CVKMD	Cvk Maden İşletmeleri	42.04	-3.36%	10.99	282.53%	47.80	-12.05%	41.16	40.28	42.36	43.24	44.44
CWENE	Cw Enerji Mühendislik	35.72	-4.75%	12.71	181.14%	40.20	-11.14%	35.21	34.69	36.23	36.75	37.77
DAPGM	Dap Gayrimenkul Geliştirme	10.14	-4.70%	8.39	20.86%	19.00	-46.63%	9.87	9.61	10.41	10.67	11.21
DOFRB	Dof Robotik Sanayi	156.00	-3.29%	49.50	215.15%	198.50	-21.41%	151.33	146.67	159.57	164.23	172.47
EFOR	Efor Yatırım	10.62	-5.18%	5.34	98.88%	31.98	-66.79%	9.98	9.34	10.72	11.36	12.10
EKGYO	Emlak G.M.Y.O.	19.86	-2.26%	13.14	51.09%	26.22	-24.26%	19.73	19.61	19.98	20.10	20.35
ENJSA	Enerjisa Enerji	113.50	-1.48%	49.93	127.33%	127.00	-10.63%	112.77	112.03	114.23	114.97	116.43
EREGL	Ereğli Demir Çelik	38.54	-2.73%	22.80	69.00%	41.26	-6.59%	37.95	37.37	38.81	39.39	40.25
EUPWR	Europower Enerji ve Otomasyon Teknolojileri	62.55	2.79%	24.04	160.19%	64.15	-2.49%	59.12	55.68	61.73	65.17	67.78
FORMT	Formet Metal ve Cam	2.45	-4.30%	2.45	0.00%	4.28	-42.76%	2.38	2.32	2.48	2.54	2.64
GENIL	Gen İlaç ve Sağlık Ürünleri	8.80	-1.23%	7.17	22.73%	14.45	-39.10%	8.62	8.43	8.85	9.04	9.27
GESAN	Girişim Elektrik Sanayi Taahhüt ve Ticaret	58.00	-0.09%	38.00	52.63%	64.50	-10.08%	56.03	54.07	57.52	59.48	60.97
GLRMK	Gülmak Ağır Sanayi	178.60	-3.41%	125.50	42.31%	244.90	-27.07%	176.30	174.00	180.90	183.20	187.80
GRSEL	Gür-Sel Turizm Taşımacılık ve Servis	304.00	-3.11%	232.28	30.88%	395.19	-23.07%	297.50	291.00	307.25	313.75	323.50

**KATILIM 50 TEKNİK BÜLTEN**

Şirket Kodu	Şirket	Son Fiyat (TL)	Günlük Değişim (%)	52 Hafta Düşük / Yüksek				1.Destek	2.Destek	Pivot	1.Direnç	2.Direnç
				En Düşük Fiyat (TL)	52H Dip Seviyesine Uzaklık	En Yüksek Fiyat (TL)	52H Zirve Seviyesine Yakınlık					
GRTHO	Granturk Holding	220.50	-5.12%	214.00	3.04%	677.50	-67.45%	216.00	211.50	224.50	229.00	237.50
GUBRF	Gübre Fabrikaları	571.00	-3.95%	219.30	160.37%	617.50	-7.53%	560.17	549.33	577.33	588.17	605.33
IHLAS	İhlas Holding	2.03	-2.40%	1.89	7.41%	4.41	-53.97%	2.00	1.98	2.05	2.07	2.12
IZFAS	İzmir Fırça	64.75	4.10%	34.18	89.42%	72.40	-10.57%	62.75	60.75	63.90	65.90	67.05
KARSN	Karsan Otomotiv	13.30	-2.78%	8.65	53.76%	14.65	-9.22%	12.71	12.13	13.86	14.44	15.59
KATMR	Katmerciler Araç Üstü Ekipman	2.89	-1.37%	1.62	78.40%	3.94	-26.65%	2.86	2.82	2.90	2.94	2.98
KCAER	Kocaer Çelik	11.95	-5.16%	10.04	19.02%	16.10	-25.78%	11.73	11.50	12.17	12.40	12.84
KRDMD	Kardemir (D)	39.20	-6.62%	21.74	80.31%	44.92	-12.73%	38.26	37.32	40.12	41.06	42.92
KTLEV	Katılımevim Tasarruf Finansman	128.70	0.00%	6.85	1779.27%	128.70	0.00%	126.07	123.44	128.54	131.17	133.63
KZBGY	Kızılbük Gayrimenkul Yatırım Ortaklığı	3.14	-1.88%	2.91	7.90%	5.12	-38.68%	3.10	3.07	3.17	3.20	3.27
MAGEN	Margun Enerji	62.65	-5.00%	12.54	399.44%	68.25	-8.21%	61.53	60.42	63.77	64.88	67.12
MAVI	Mavi Giyim	41.52	-2.85%	29.16	42.39%	48.17	-13.80%	41.09	40.65	41.91	42.35	43.17
MPARK	Mlp Sağlık Hizmetleri	462.00	-4.79%	305.00	51.48%	495.00	-6.67%	453.08	444.17	469.92	478.83	495.67
NETCD	Netcad Yazılım	168.40	-2.94%	48.94	244.11%	173.50	-2.94%	164.60	160.80	170.00	173.80	179.20
OBAMS	Oba Makarnacılık	8.59	-0.35%	6.43	33.66%	12.15	-29.32%	8.51	8.43	8.59	8.67	8.75
PASEU	Pasifik Eurasia Lojistik Dış Ticaret	101.00	0.00%	71.60	41.06%	175.00	-42.29%	98.60	96.20	102.15	104.55	108.10
PETKM	Petkim	25.40	-2.31%	16.16	57.18%	27.14	-6.41%	24.78	24.16	25.72	26.34	27.28
QUAGR	Qua Granit Hayal Yapı	3.69	4.83%	2.45	50.61%	11.50	-67.91%	3.51	3.34	3.68	3.85	4.02
RALYH	Ral Yatırım Holding	280.75	-0.80%	93.55	200.11%	387.75	-27.60%	265.08	249.42	281.67	297.33	313.92
SARKY	Sarkuysan	29.00	-7.13%	10.17	185.18%	51.02	-43.16%	28.01	27.01	29.75	30.75	32.49
TKFEN	Tekfen Holding	134.50	-1.82%	67.08	100.50%	157.00	-14.33%	132.43	130.37	136.17	138.23	141.97
TUKAS	Tukaş	2.50	-3.85%	2.24	11.61%	4.14	-39.61%	2.47	2.43	2.53	2.57	2.63
TUPRS	Tüpraş	254.00	-1.74%	114.08	122.65%	275.50	-7.80%	248.25	242.50	255.75	261.50	269.00
TUREX	Tureks Turizm	8.30	-1.89%	6.72	23.51%	25.56	-67.53%	8.21	8.11	8.39	8.49	8.67
USAK	Uşak Seramik	1.63	-1.81%	1.56	4.49%	4.34	-62.48%	1.62	1.60	1.64	1.66	1.68
YEOTK	Yeo Teknoloji Enerji ve Endüstri	111.30	6.10%	32.60	241.41%	111.30	0.00%	102.17	93.03	107.13	116.27	121.23

## KUVEYT TÜRK YATIRIM ARAŞTIRMA EKİBİ

**Dr. Kutay Gözgör**  
ARAŞTIRMA DİREKTÖRÜ

**Ubeyde Safvan Erbaş**  
YÖNETMEN  
Teknik Analist

**Muhammet Çakmak**  
KIDEMLİ UZMAN  
Havacılık, Sağlık, Bilişim, GYO

**Eren Bozdoğan**  
KIDEMLİ UZMAN  
Perakende, Sanayi ve Savunma

**Ali Osman Okut**  
UZMAN YARDIMCISI  
Çimento

## YASAL UYARI

Bu raporda yer alan bilgiler Kuveyt Türk Yatırım Menkul Değerler A.Ş. ("Kuveyt Türk Yatırım") tarafından genel bilgilendirme amacıyla hazırlanmıştır. Burada yer alan bilgi, yorum ve tavsiyeler yatırım danışmanlığı kapsamında değildir. Yatırım danışmanlığı hizmeti; aracı kurumlar, portföy yönetim şirketleri, mevduat kabul etmeyen bankalar ile müşteri arasında imzalanacak yatırım danışmanlığı sözleşmesi çerçevesinde, kişilerin risk ve getiri tercihleri dikkate alınarak kişiye özel sunulmaktadır. Burada yer alan yorum ve tavsiyeler ise genel niteliktedir, herhangi bir yatırım aracının alım ya da satımı için öneri niteliğinde yorumlanmamalıdır. Bu tavsiyeler mali durumunuz ile risk ve getiri tercihlerinize uygun olmayabilir. Bu nedenle, sadece burada yer alan bilgilere dayanılarak mali durumunuz, risk ve getiri beklentileriniz ile uyumlu olmayan yatırım kararları vermeniz beklentilerinize uygun olmayan sonuçlar doğurabilir. Burada yapılan analizlere dayanarak yapılan yatırımlar zararlı da sonuçlanabilir. Bu rapora dayanarak yapılan herhangi bir yatırımın sonucu Müşteri'ye aittir. Bu sonuçlardan dolayı Kuveyt Türk Yatırım ve çalışanları hiçbir sorumluluk üstlenmemektedir. Bu raporda yer alan bilgiler, güvenilir olduğuna inanılan kaynaklardan derlenmiş olmakla birlikte kesinlikleri ve doğrulukları garanti edilmemektedir. Bu nedenle, bu bilgilerin tam veya doğru olmamasından, kullanılan kaynaklardaki hata ve eksik bilgilerden dolayı doğabilecek zararlar konusunda Kuveyt Türk Yatırım ve çalışanları herhangi bir sorumluluk kabul etmez. Raporda yer alan bilgiler Kuveyt Türk Yatırım'ın yazılı izni olmadan çoğaltılamaz, yayımlanamaz veya üçüncü kişiler ile paylaşamaz.

İletişim ve Haberleşme için:

✉ [arastirma@kuveytturkyatirim.com.tr](mailto:arastirma@kuveytturkyatirim.com.tr)