



**KUVEYTÜRK**  
**Yatırım**

[www.kuveytturkyatirim.com.tr](http://www.kuveytturkyatirim.com.tr)

# Teknik Bülten

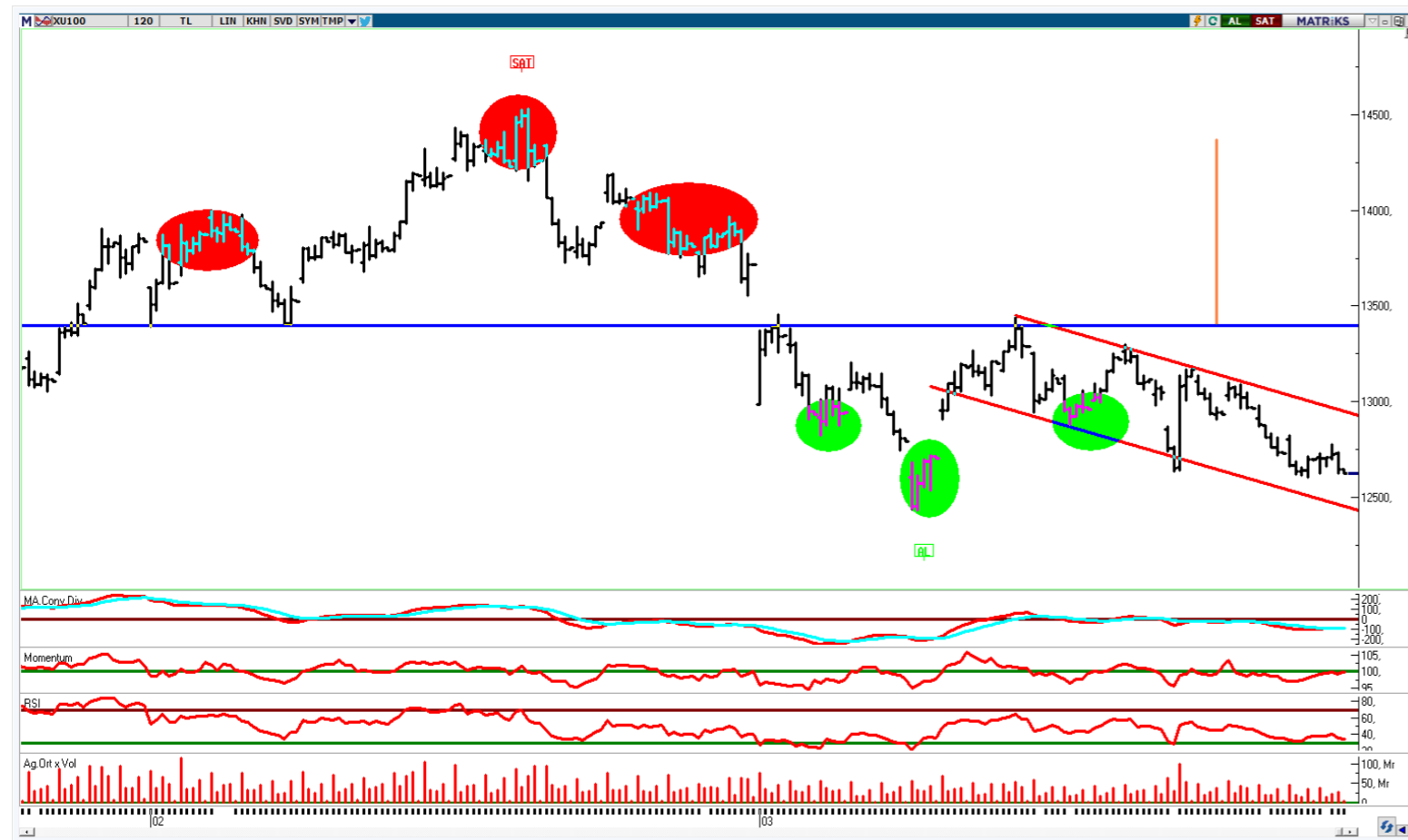
31/03/2026

## BIST 100 (XU100)

Kapanış	12.626				
Önceki Güne Göre Değişim	-%0,57				
Destek 1	12.590	Direnç 1	12.780	MACD	Negatif
Destek 2	12.500	Direnç 2	12.890	Stochastic Slow	Negatif
Destek 3	12.440	Direnç 3	13.000	RSI	Satım

### Endekste Düşük Hacim Dikkat Çekiyor.

BIST 100 endeksi günü %0,57'lik değer kaybıyla 12.626 puanda tamamladı. Böylelikle, geçtiğimiz hafta yaşanan zayıf görünümün ardından endeks yeni haftaya da değer kaybıyla başladı. Güne yatay bölgede başlangıç yapan endekste gün boyu yüksek volatilité etkili oldu. Gün içerisinde tepki hareketleri görülmesine karşın, kapanışa doğru gelen satış baskısıyla birlikte endeks günü negatif bölgede tamamladı. Geride bıraktığımız günde Kimya Petrol endeksi %1,83'lük yükselişle endeksi desteklerken, Bankacılık endeksi %1,60'lık düşüşle endeksi baskılayan tarafta yer aldı. Son dönemde yaşanan yoğun haber akışları sebebiyle piyasalarda temkinli seyrin etkisini sürdürdüğünü görüyoruz. Günlük hacmi dikkate aldığımızda son üç ayın en düşük seviyesinin görülmesi de bu durumu destekliyor. Endekste son dönemde olduğu gibi haber akışlarının fiyatlamalar üzerinde belirleyici olacağını düşünüyoruz. Teknik anlamda, endekste 13.000 seviyesi geçilene kadar temkinli modda ilerlemeyi sürdürüyoruz. Endekste 12.400/500'lü bölge korunduğu sürece ana trendin bozulmayacağını düşünüyoruz. Gün içerisinde kırılmanın yüksek olması sebebiyle pozisyonlanmalarda haber akışları takip edilebilir.



KATILIM 100 (XK100)

Kapanış		14.533			
Önceki Güne Göre Değişim		%0,19			
Destek 1	14.450	Direnç 1	14.757	MACD	Negatif
Destek 2	14.245	Direnç 2	15.000	Stochastic Slow	Negatif
Destek 3	14.125	Direnç 3	15.150	RSI	Satım



**Analiz:**

Katılım 100 endeksi günü %0,19'luk yükselişle 14.533 puanda tamamladı. Böylelikle, değer kaybı yaşanan haftanın ardından endeks yeni haftaya sınırlı yükselişle başladı. Güne pozitif bölgede başlangıç yapan endekste satışların karşılanmasıyla birlikte sınırlı pozitif bölgede kapanış görüldü. Geride bıraktığımız günde Katılım 100 endeksi içerisinde ağırlığı yüksek olan Aselsan'da (ASELS) görülen %3,10'luk düşüş endeksi baskılarına, Tüpraş'ta (TUPRS) yaşanan %2,70'lik yükseliş endeksi destekleyen tarafta yer aldı. Son dönemde yaşanan jeopolitik gelişmeler sebebiyle endekste sektör ve şirket bazlı ayrışmaların etkili olduğunu görüyoruz. Bu noktada, geride bıraktığımız gün özelinde BIST 100 endeksinde yaşanan düşüşe rağmen, Katılım 100 endeksinin günü pozitif bölgede tamamlaması önemli bir gelişme olarak karşımıza çıkıyor. Ayrıca, son dönemde yatırımcıların olumlu haber akışı beklentisine karşın risk unsurlarının devam etmesi, işlem hacminde gözlenen zayıflığı daha da kritik hale getiriyor. Bu nedenle, yaşanan yükselişlerin kalıcılığı açısından hacimle desteklenmesi gerektiğini, aksi halde hareketlerin sınırlı ve kırılabilir kalabileceğini değerlendiriyoruz. Teknik anlamda yukarı yönlü hareketlerde 15.000 seviyesini güçlü direnç olarak takip ediyoruz. Aşağı yönlü hareketlerin devam etmesi durumunda ise 14.450 – 14.245 ve 14.125 seviyeleri destek olarak izlenebilir.

## KATILIM 50 TEKNİK BÜLTEN

Şirket Kodu	Şirket	Son Fiyat (TL)	Günlük Değişim (%)	52 Hafta Düşük / Yüksek				1. Destek	2. Destek	Pivot	1. Direnç	2. Direnç
				En Düşük Fiyat (TL)	52H Dip Seviyesine Uzaklık	En Yüksek Fiyat (TL)	52H Zirve Seviyesine Yakınlık					
XK050	Bist Katılım 50	14,799	0.21%	9,560	54.80%	15,354	-3.62%	14,726	14,653	14,836	14,909	15,019
XU050	Bist 50	11,272	-1.00%	7,927	42.19%	12,576	-10.36%	11,223	11,174	11,319	11,368	11,464
AKSA	Aksa	10.57	-2.04%	8.62	22.62%	12.40	-14.76%	10.34	10.10	10.63	10.87	11.16
ALTNY	Altınay Savunma Teknolojileri	14.38	0.63%	14.28	0.68%	23.72	-39.37%	14.28	14.18	14.40	14.50	14.62
ASELS	Aselsan	320.50	-3.10%	116.45	175.22%	353.25	-9.27%	316.42	312.33	324.58	328.67	336.83
AVPGY	Avrupakent Gayrimenkul Yatırım Ortaklığı	48.86	-2.86%	47.08	3.78%	66.40	-26.41%	48.20	47.53	49.32	49.99	51.11
BSOKE	Batsöke Çimento	32.80	-0.97%	13.06	151.15%	34.82	-5.80%	32.31	31.81	32.91	33.41	34.01
BERA	Bera Holding	17.10	3.70%	13.50	26.67%	21.10	-18.96%	16.50	15.89	16.87	17.48	17.85
BIMAS	Bim Birleşik Mağazalar	677.00	0.97%	432.04	56.70%	716.00	-5.45%	665.67	654.33	673.83	685.17	693.33
BINHO	1000 Yatırımlar Holding	9.16	-1.93%	6.54	40.16%	13.15	-30.34%	9.00	8.83	9.27	9.44	9.71
CVKMD	Cvk Maden İşletmeleri	31.96	-2.26%	10.00	219.60%	47.80	-33.14%	31.61	31.25	32.31	32.67	33.37
CWENE	Cw Enerji Mühendislik	29.60	0.00%	12.71	132.97%	35.08	-15.62%	29.07	28.55	29.41	29.93	30.27
CANTE	Çan2 Termik	1.65	1.23%	1.23	34.40%	2.28	-27.59%	1.63	1.61	1.65	1.67	1.69
CIMSA	Çimsa	48.60	-1.02%	42.02	15.66%	55.30	-12.12%	48.23	47.85	48.77	49.15	49.69
DAPGM	Dap Gayrimenkul Geliştirme	14.71	8.80%	7.32	100.96%	19.00	-22.58%	13.61	12.51	14.24	15.34	15.97
EFOR	Efor Yatırım	9.65	4.66%	9.14	5.58%	31.98	-69.82%	9.09	8.54	9.49	10.04	10.44
EKGYO	Emlak G.M.Y.O.	19.17	-0.52%	10.94	75.17%	26.22	-26.89%	18.88	18.58	19.15	19.45	19.72
ENJSA	Enerjisa Enerji	116.20	-1.36%	52.05	123.25%	124.60	-6.74%	114.97	113.73	117.23	118.47	120.73
EREGL	Ereğli Demir Çelik	27.58	-1.15%	20.76	32.83%	32.66	-15.55%	27.23	26.89	27.73	28.07	28.57
EUPWR	Europower Enerji ve Otomasyon Teknolojileri	40.50	7.71%	24.04	68.47%	43.68	-7.28%	38.59	36.67	39.97	41.89	43.27
FORMT	Formet Metal ve Cam	2.78	2.96%	2.70	2.96%	4.39	-36.62%	2.68	2.59	2.75	2.84	2.91
GENIL	Gen İlaç ve Sağlık Ürünleri	10.07	4.24%	7.17	40.45%	14.45	-30.31%	9.72	9.38	9.95	10.29	10.52
GESAN	Girişim Elektrik Sanayi Taahhüt ve Ticaret	45.00	2.18%	38.00	18.42%	60.25	-25.31%	44.01	43.01	45.09	46.09	47.17
GOLTS	Göllaş Çimento	375.75	3.30%	298.05	26.07%	410.77	-8.52%	362.58	349.42	371.67	384.83	393.92
GRTHO	Granturk Holding	226.50	-2.66%	214.00	5.84%	677.50	-66.57%	223.27	220.03	227.43	230.67	234.83
GUBRF	Gübre Fabrikaları	465.00	0.49%	219.30	112.04%	556.50	-16.44%	456.08	447.17	465.92	474.83	484.67

## KATILIM 50 TEKNİK BÜLTEN

Şirket Kodu	Şirket	Son Fiyat (TL)	Günlük Değişim (%)	52 Hafta Düşük / Yüksek				1.Destek	2.Destek	Pivot	1.Direnç	2.Direnç
				En Düşük Fiyat (TL)	52H Dip Seviyesine Uzaklık	En Yüksek Fiyat (TL)	52H Zirve Seviyesine Yakınlık					
GLRMK	Gülermak Ağır Sanayi	172.90	-1.20%	125.50	37.77%	203.30	-14.95%	170.80	168.70	174.40	176.50	180.10
GRSEL	Gür-Sel Turizm Taşımacılık ve Servis	308.25	-2.30%	227.26	35.64%	397.00	-22.36%	303.92	299.58	311.58	315.92	323.58
IHLAS	İhlas Holding	1.89	-0.53%	1.89	0.00%	4.41	-57.14%	1.86	1.84	1.90	1.92	1.96
JANTS	Jantsa Jant	16.60	0.61%	16.41	1.16%	28.42	-41.59%	16.34	16.09	16.68	16.93	17.27
KRDMD	Kardemir (D)	29.12	-0.95%	21.74	33.95%	32.52	-10.46%	28.82	28.52	29.28	29.58	30.04
KARSN	Karsan Otomotiv	9.23	-0.86%	8.65	6.71%	12.55	-26.45%	9.18	9.13	9.26	9.31	9.39
KTLEV	Katılımevim Tasarruf Finansman	75.60	9.96%	5.54	1265.45%	75.60	0.00%	75.60	75.60	75.60	75.60	75.60
KZBGY	Kızılbük Gayrimenkul Yatırım Ortaklığı	3.09	-7.49%	2.13	44.87%	5.12	-39.66%	3.00	2.91	3.17	3.26	3.43
KCAER	Kocaer Çelik	10.80	-1.82%	10.04	7.57%	16.10	-32.92%	10.69	10.57	10.89	11.01	11.21
KONTR	Kontrolmatik Teknoloji	8.58	-0.69%	8.27	3.75%	19.56	-56.13%	8.51	8.43	8.64	8.72	8.85
KUYAS	Kuyas Yatırım	75.60	-1.50%	32.72	131.05%	80.50	-6.09%	74.73	73.87	76.47	77.33	79.07
LMKDC	Limak Doğu Anadolu Çimento	31.00	-6.40%	24.06	28.84%	35.00	-11.43%	30.15	29.31	31.63	32.47	33.95
MAGEN	Margun Enerji	51.20	0.20%	10.64	381.20%	51.95	-1.44%	50.38	49.57	51.17	51.98	52.77
MAVI	Mavi Giyim	41.00	-2.71%	30.30	35.31%	50.05	-18.08%	40.59	40.19	41.41	41.81	42.63
MPARK	Mlp Sağlık Hizmetleri	422.50	0.60%	305.00	38.52%	478.50	-11.70%	415.33	408.17	422.67	429.83	437.17
OBAMS	Oba Makarnacılık	8.36	2.45%	6.43	30.08%	14.24	-41.31%	8.13	7.91	8.29	8.51	8.67
PASEU	Pasifik Eurasia Lojistik Dış Ticaret	118.00	-1.99%	38.22	208.74%	175.00	-32.57%	117.07	116.13	118.63	119.57	121.13
PETKM	Petkim	20.50	6.77%	16.04	27.81%	21.84	-6.14%	19.83	19.15	20.27	20.95	21.39
QUAGR	Qua Granit Hayal Yapı	2.82	-4.41%	2.45	15.10%	11.50	-75.48%	2.77	2.73	2.86	2.90	2.99
SELEC	Selçuk Ecza Deposu	80.15	-1.66%	62.05	29.16%	104.60	-23.37%	79.20	78.25	80.55	81.50	82.85
SMRTG	Smart Güneş Enerjisi Teknolojileri	6.90	-1.57%	6.82	1.17%	11.17	-38.25%	6.81	6.73	6.99	7.07	7.25
TUREX	Tureks Turizm	7.04	-1.54%	6.72	4.76%	48.02	-85.34%	6.99	6.93	7.08	7.14	7.23
TMSN	Tümosan Motor ve Traktör	99.85	-1.04%	82.20	21.47%	134.00	-25.49%	99.13	98.42	100.27	100.98	102.12
TUKAS	Tukaş	2.24	-1.75%	2.01	11.44%	4.14	-45.89%	2.22	2.21	2.26	2.27	2.31
TUPRS	Tüpraş	247.00	2.70%	108.63	127.38%	259.00	-4.63%	243.92	240.83	247.58	250.67	254.33
YEOTK	Yeo Teknoloji Enerji ve Endüstri	51.25	0.59%	32.60	57.21%	53.05	-3.39%	49.98	48.72	51.47	52.73	54.22

## KUVEYT TÜRK YATIRIM ARAŞTIRMA EKİBİ

Dr. Kutay Gözgör  
ARAŞTIRMA DİREKTÖRÜ

Ubeyde Safvan Erbaş  
YÖNETMEN  
Teknik Analist

Muhammet Çakmak  
KIDEMLİ UZMAN  
Havacılık, Sağlık, Bilişim, GYO

Eren Bozdoğan  
KIDEMLİ UZMAN  
Perakende, Sanayi ve Savunma

Ali Osman Okut  
UZMAN YARDIMCISI  
Çimento

### YASAL UYARI

Bu raporda yer alan bilgiler Kuveyt Türk Yatırım Menkul Değerler A.Ş. (“Kuveyt Türk Yatırım”) tarafından genel bilgilendirme amacıyla hazırlanmıştır. Burada yer alan bilgi, yorum ve tavsiyeler yatırım danışmanlığı kapsamında değildir. Yatırım danışmanlığı hizmeti; aracı kurumlar, portföy yönetim şirketleri, mevduat kabul etmeyen bankalar ile müşteri arasında imzalanacak yatırım danışmanlığı sözleşmesi çerçevesinde, kişilerin risk ve getiri tercihleri dikkate alınarak kişiye özel sunulmaktadır. Burada yer alan yorum ve tavsiyeler ise genel niteliktedir, herhangi bir yatırım aracının alım ya da satımı için öneri niteliğinde yorumlanmamalıdır. Bu tavsiyeler mali durumunuz ile risk ve getiri tercihlerinize uygun olmayabilir. Bu nedenle, sadece burada yer alan bilgilere dayanılarak mali durumunuz, risk ve getiri beklentileriniz ile uyumlu olmayan yatırım kararları vermeniz beklentilerinize uygun olmayan sonuçlar doğurabilir. Burada yapılan analizlere dayanarak yapılan yatırımlar zararlarla da sonuçlanabilir. Bu rapora dayanarak yapılan herhangi bir yatırımın sonucu Müşteri’ye aittir. Bu sonuçlardan dolayı Kuveyt Türk Yatırım ve çalışanları hiçbir sorumluluk üstlenmemektedir. Bu raporda yer alan bilgiler, güvenilir olduğuna inanılan kaynaklardan derlenmiş olmakla birlikte kesinlikleri ve doğrulukları garanti edilmemektedir. Bu nedenle, bu bilgilerin tam veya doğru olmamasından, kullanılan kaynaklardaki hata ve eksik bilgilerden dolayı doğabilecek zararlar konusunda Kuveyt Türk Yatırım ve çalışanları herhangi bir sorumluluk kabul etmez. Raporda yer alan bilgiler Kuveyt Türk Yatırım’ın yazılı izni olmadan çoğaltılamaz, yayımlanamaz veya üçüncü kişiler ile paylaşılamaz.

İletişim ve Haberleşme için:

✉ [arastirma@kuveytturkyatirim.com.tr](mailto:arastirma@kuveytturkyatirim.com.tr)